
PREFECTURE DU FINISTERE

NLC/HLB(4NLC1108)

DIRECTION DES AFFAIRES ECONOMIQUES

QUIMPER, le 4 AOUT 1997

BUREAU DE LA PROGRAMMATION
ET DES FINANCES DE L'ETAT

Monsieur Maurice DILASSER
23, rue du Froust
29000 QUIMPER

Dossier suivi par :
Nadia LE COZ
☎ 02 98 76 29 36

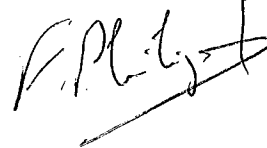
Monsieur,

Le 23 juin 1997, la commission départementale des objets mobiliers a émis un avis favorable à l'inscription d'un certain nombre d'objets, recensés dans différentes communes du département, sur l'inventaire supplémentaire à la liste des objets mobiliers classés.

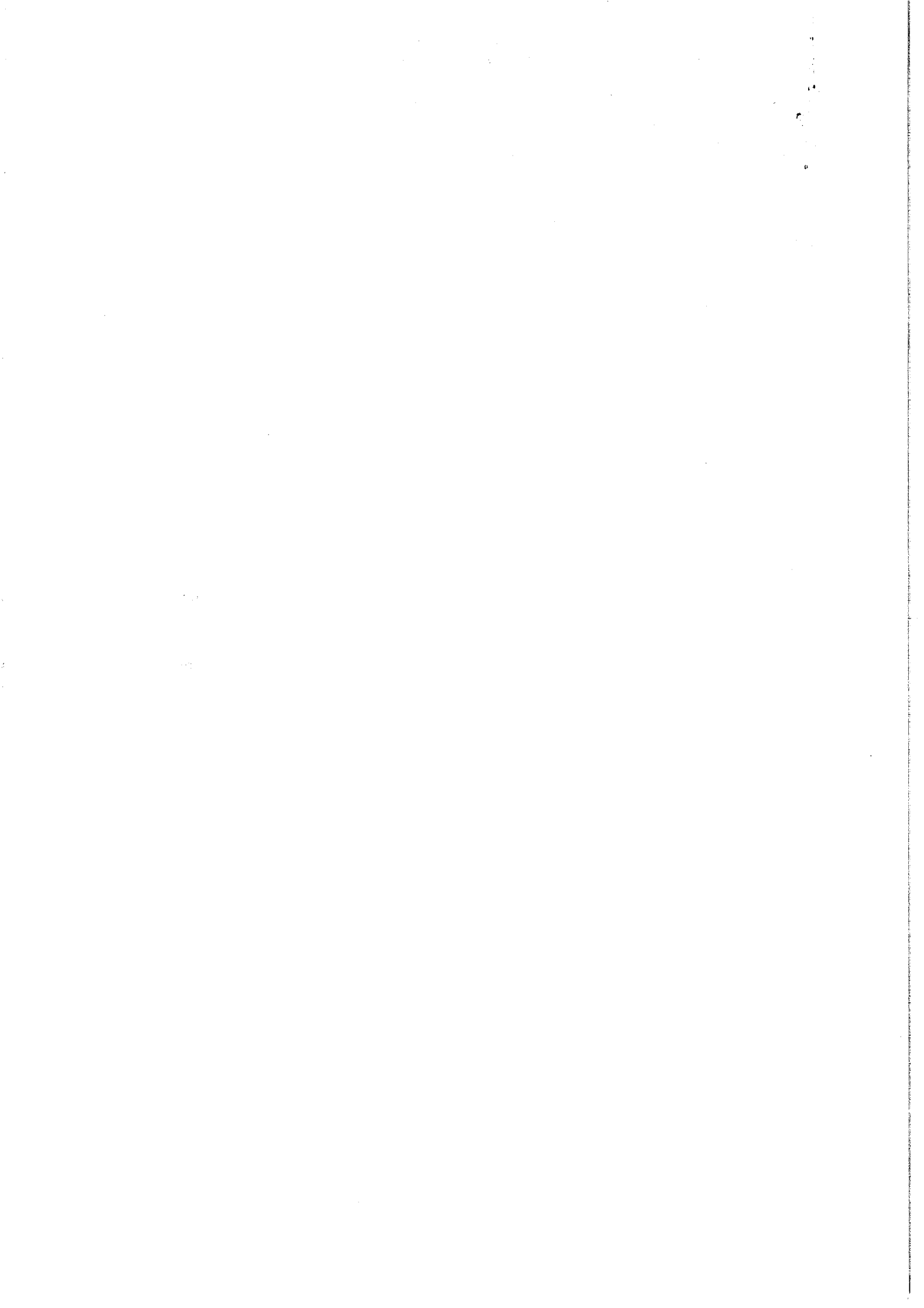
J'ai l'honneur de vous adresser, sous ce pli, une ampliation de mon arrêté en date de ce jour prononçant la mesure de protection.

Je vous prie d'agréer, Monsieur, l'expression de mes sentiments distingués.

Le Préfet,
Pour le Préfet,
Le Secrétaire Général,



François PHILIZOT



PREFECTURE DU FINISTERE

NLC/HLB(INLC1108)

DIRECTION DES AFFAIRES ECONOMIQUES

BUREAU DE LA PROGRAMMATION
ET DES FINANCES DE L'ETAT

ARRETE N° 97.1632 du 14 AOUT 1997
portant inscription d'objets mobiliers sur l'inventaire supplémentaire
à la liste des objets mobiliers classés

LE PREFET DU FINISTERE
Chevalier de la Légion d'Honneur,
Chevalier de l'Ordre National du Mérite,

VU la loi modifiée du 31 décembre 1913 sur les monuments historiques et notamment son article 24 bis ;

VU le décret modifié du 19 octobre 1971 pris pour l'application de la loi n° 70-1219 du 23 décembre 1970 modifiant et complétant la loi du 31 décembre 1913 sur les monuments historiques ;

VU l'avis de la commission départementale des objets mobiliers du 23 juin 1997 ;

SUR proposition de M. le Secrétaire Général de la Préfecture du Finistère,

ARRETE

Article 1 : Les objets désignés dans les deux annexes ci-jointes sont inscrits sur l'inventaire supplémentaire à la liste des objets mobiliers classés.

Article 2 : Le présent arrêté sera inséré au recueil des actes administratifs de la Préfecture du Finistère.

Article 3 : M. le Secrétaire Général de la Préfecture du Finistère, Mme le Conservateur des antiquités et objets d'art du Finistère, sont chargés, chacun en ce qui le concerne, de l'exécution du présent arrêté qui sera notifié aux propriétaires et au clergé affectataire.

Fait à QUIMPER, le 14 AOUT 1997

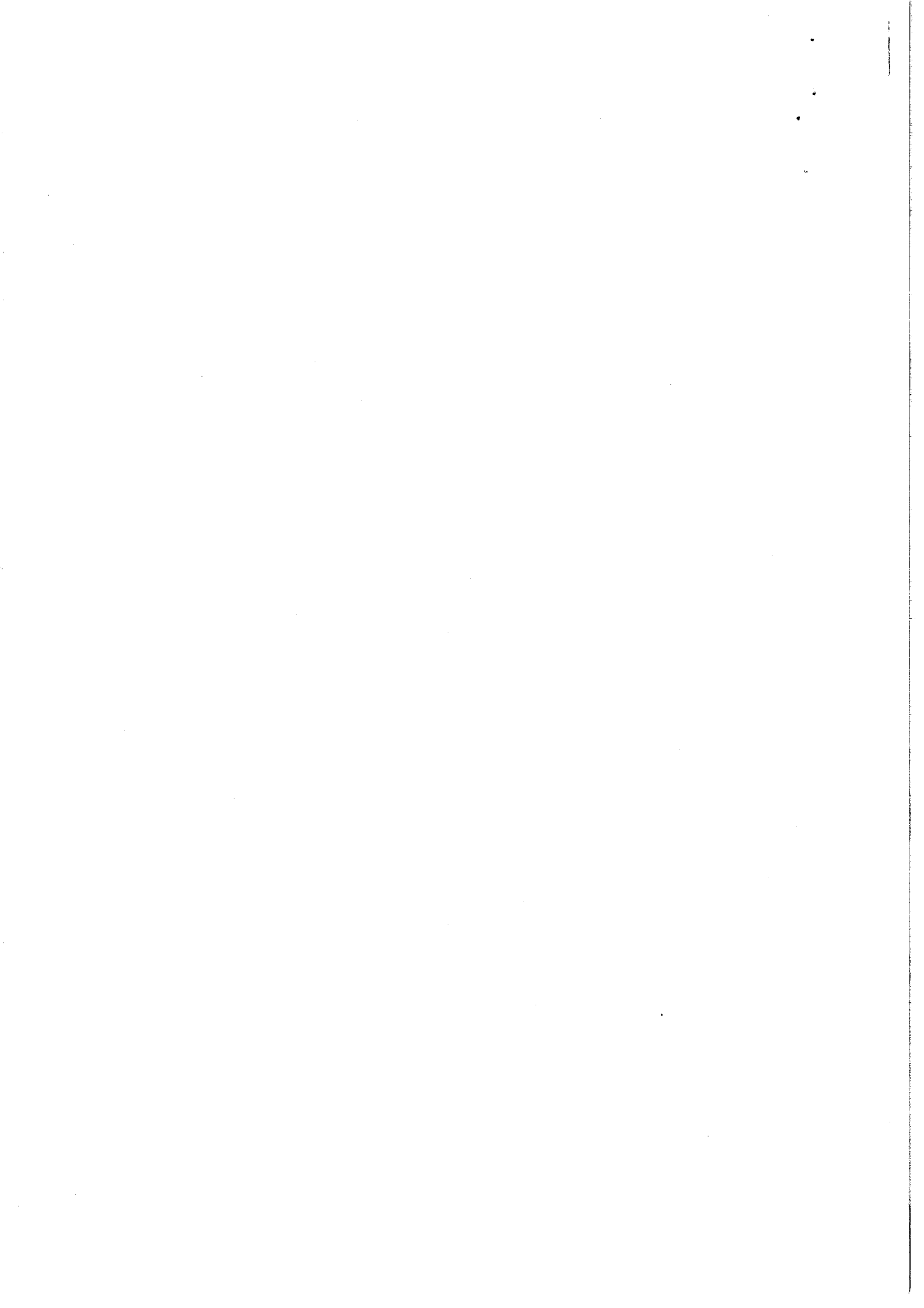
POUR AMPLIATION
Le Chef de Bureau



Michel HEMIDY

Le Préfet,
Pour le Préfet,
Le Secrétaire Général,

François PHILIZOT



Annexe n° 1. (9 pages)

Arrêté n° 97.1632

du 14 AOUT 1997

DEPARTEMENT DU FINISTERE

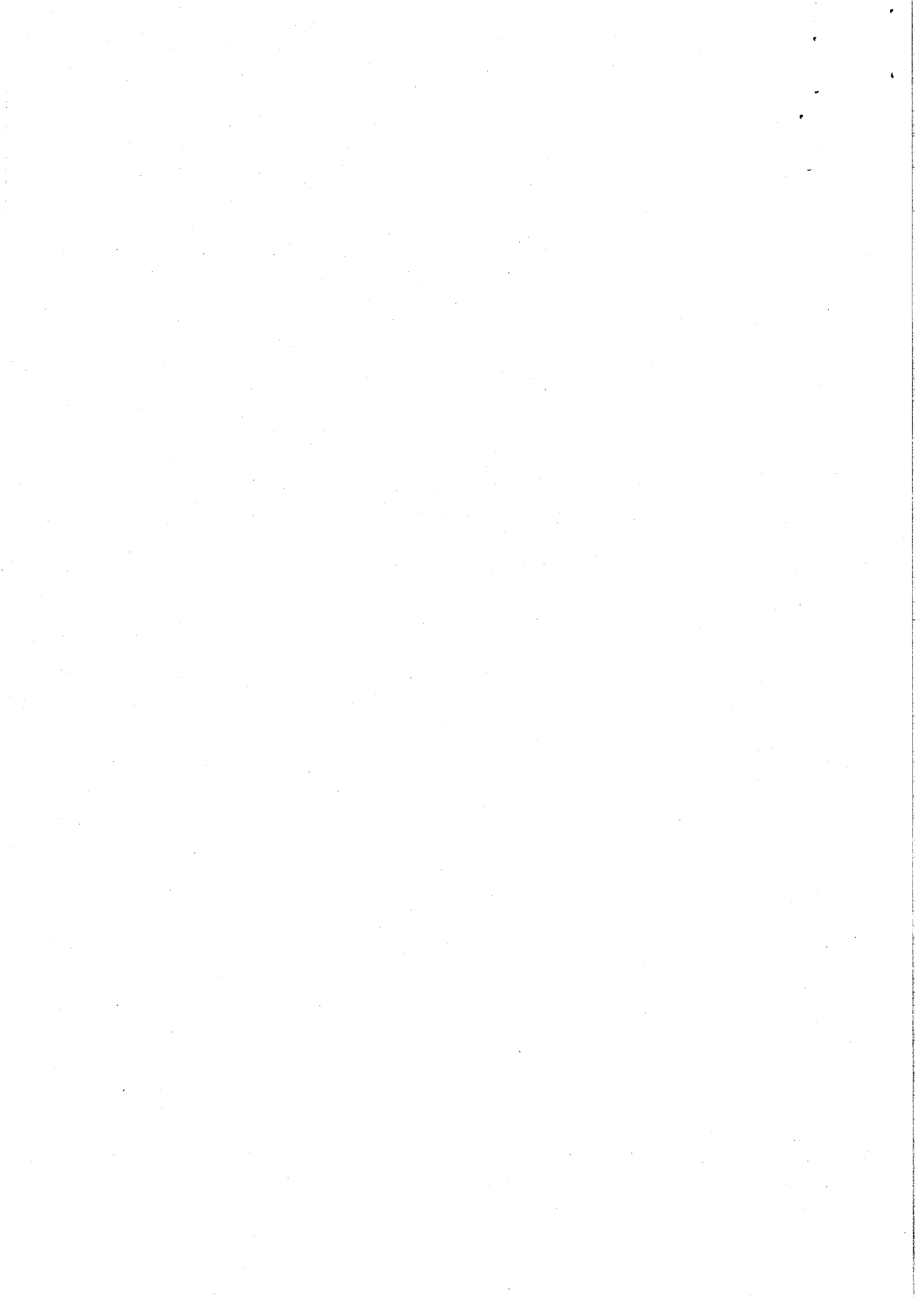
CONSERVATION
DES ANTIQUITES
ET OBJETS D'ART

COMMISSION DEPARTEMENTALE
DES OBJETS MOBILIERS



23 juin 1997

OBJETS PROPOSES AU CLASSEMENT



FOUESNANT - MAIRIE

(propriété de la commune)

N° D'ORDRE	OBJETS	MATIERE	DATATION
1	« Portrait de Corentin Caradec », tableau de John Recknagel (1870-1940)	Pastel	1912
2	« Portrait d'Adélaïde Carot », tableau de John Recknagel (1870-1940)	Pastel	1912
3	« Cultivateurs à Moustierlin », tableau de John Recknagel (1870-1940)	Pastel	1910
4	« Eglise Saint-Pierre de Fouesnant », panneau de John Recknagel (1870-1940)	Huile sur panneau	1912

FOUESNANT - ECOLE D'AGRICULTURE DE BREHOULOU
(PROPRIETE DU MINISTERE DE L'AGRICULTURE)

N° D'ORDRE	OBJETS	MATIERE	DATATION
5	« Femme assise au bord de la mer », tableau, par Lionel Walden (1861-1933)	Huile sur toile	
6	« Chaumière », tableau par Lionel Walden (1861-1933)	Huile sur toile	
7	« Ramassage de goémon », tableau par Lionel Walden (1861-1933)	Huile sur toile	
8	« Dunes », tableau, par Lionel Walden (1861-1933)	Huile sur toile	
9	« Bord de mer », tableau, par Lionel Walden (1861-1933)	Huile sur toile	

LANDIVISIAU - EGLISE SAINT-THURIAU

N° D'ORDRE	OBJETS	MATIERE	DATATION
10	Christ attendant le supplice, statue	Bois polychrome	début du XVIe

LANHOUARNEAU - EGLISE SAINT-HERVE

N° D'ORDRE	OBJETS	MATIERE	DATATION
11	Christ en croix, statue	Bois polychrome	XIV-XVe

LANHOUARNEAU - FONTAINE

N° D'ORDRE	OBJETS	MATIERE	DATATION
12	Saint Hervé, statue	Kersanton polychrome	XVe siècle

LAZ - EGLISE SAINT-GERMAIN ET SAINT-LOUIS

N° D'ORDRE	OBJETS	MATIERE	DATATION
13	Croix et six chandeliers par Maître Marie PLUMIANT, veuve de Jean LACERRE, orfèvre à Rennes.	Argent	1744-1746
14	Lampe de sanctuaire par Maître Marie PLUMIANT, veuve de Jean LACERRE, orfèvre à Rennes.	Argent	1744-1746
15	Calice et patène n°1, attribué à un orfèvre parisien non identifié.	Argent	1649
16	Calice et patène n°2, attribué à J. B. BUCHET, maître-orfèvre à Rennes.	Argent	1748-1749

LOCRONAN - EGLISE SAINT-RONAN

N° D'ORDRE	OBJETS	MATIERE	DATATION
17	Ciboire, par Innocent PELTIER et Joseph BERNARD, maître orfèvre à Quimper	Argent	Fin du XVIIIe siècle
18	Coquille de baptême, par Guy-Baptiste GERARD, orfèvre à Quimper.	Argent	1725-1727

PLABENNEC - EGLISE SAINT-TENENAN

N° D'ORDRE	OBJETS	MATIERE	DATATION
19	Fonts baptismaux et leur baldaquin	Bois polychrome	1752

PLOMELIN - EGLISE

N° D'ORDRE	OBJETS	MATIERE	DATATION
20	« Agar et Ismaël dans le désert », tableau de Victor-Marie ROUSSIN	Huile sur toile	1842

PLONEVEZ-PORZAY - EGLISE SAINT-MILIAU

N° D'ORDRE	OBJETS	MATIERE	DATATION
21	Plat de quête n°1 (origine : Allemagne ?)	Laiton	
22	Plat de quête n°2 (origine : Allemagne ?)	Laiton - Fer (jonc)	



Annexe n°2
(13 pages)

Arrêté n° 97. 1632

du 14 AOUT 1997

DEPARTEMENT DU FINISTERE

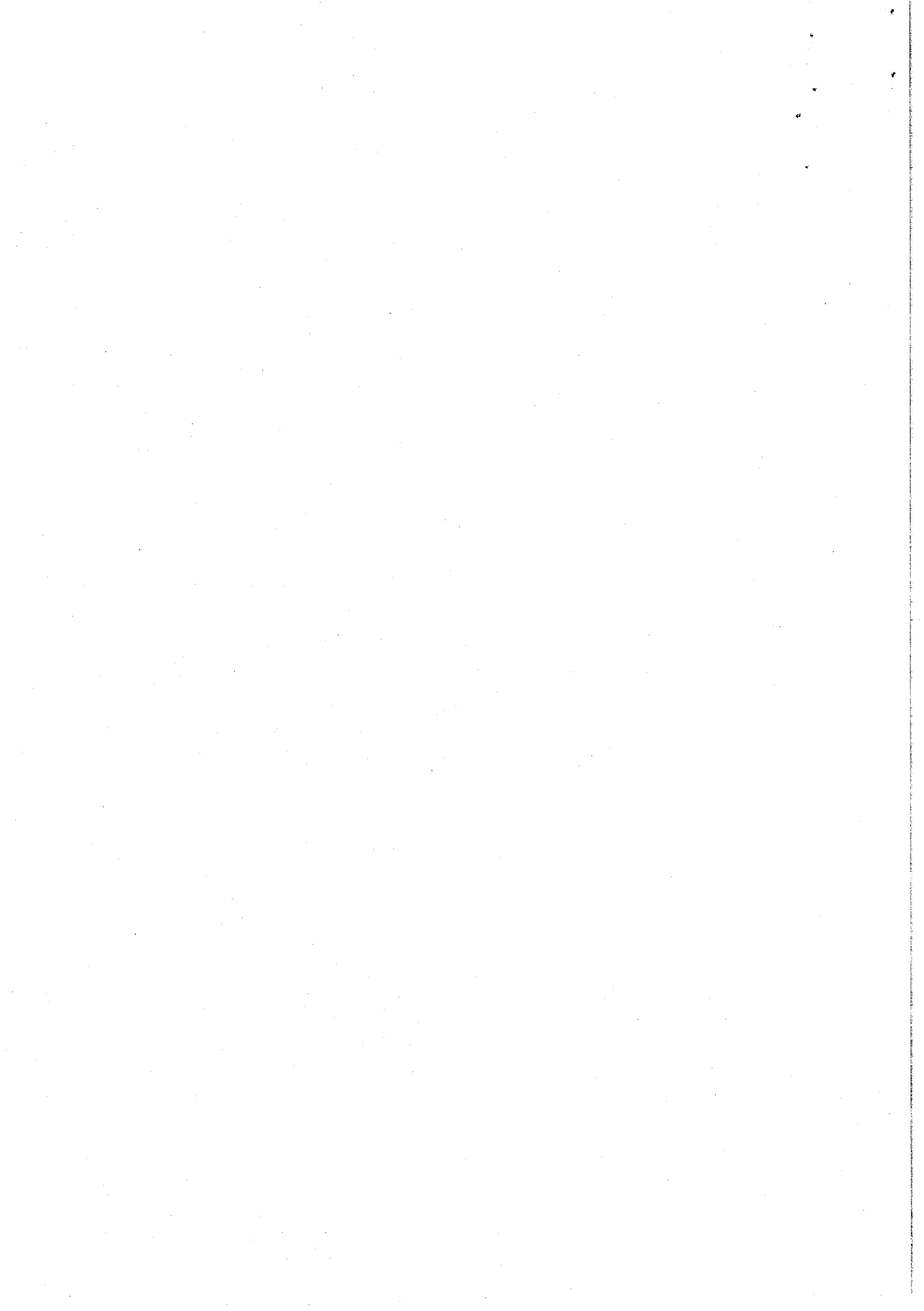
CONSERVATION DES ANCIENNETES
ET OBJETS D'ART

COMMISSION DEPARTEMENTALE
DES OBJETS MOBILIERS



23 JUIN 1997

OBJETS PROPOSES POUR L'INSCRIPTION
A L'INVENTAIRE SUPPLEMENTAIRE



CAMARET - HOTEL DE VILLE

N° D'ORDRE	OBJETS	MATIERE	DATATION
1	« Lamentation des femmes de Camaret autour de la chapelle brûlée de Rocamadour », tableau (Propriété de l'Association diocésaine), oeuvre de Charles COTTET.	Huile sur carton	Don du peintre en 1912

CLOHARS-FOUESNANT - EGLISE SAINT-HILAIRE

N° D'ORDRE	OBJETS	MATIERE	DATATION
2	Ciboire, par Innocent PELTIER, maître-orfèvre à Quimper.	Argent et or	2eme moitié du XVIIe coupe XIXe

ESQUIBIEN - CHAPELLE SAINTE-BRIGITTE

N° D'ORDRE	OBJETS	MATIERE	DATATION
3	Maître-autel, retable et statue de sainte Brigitte.	Bois polychrome	XVIIe
4	Le Christ entre la Vierge et saint Jean, groupe de la Crucifixion.	Bois polychrome	XVIIe

FOUESNANT - MAIRIE
(propriété de la commune)

N° D'ORDRE	OBJETS	MATIERE	DATATION
5	« Anatomie d'homme », dessin de John Recknagel (1870-1940)	Mine de plomb	Début XXe
6	« Nu féminin », dessin de John Recknagel (1870-1940)	Mine de plomb	Début XXe
7	« Nu de femme de dos », dessin de John Recknagel (1870-1940)	Mine de plomb	Début XXe
8	« La ferme de Rospiec », dessin de John Recknagel (1870-1940)	Mine de plomb	1905
9	« La ferme de Penfoulic », dessin de John Recknagel (1870-1940)	Fusain	Début XXe
10	« Nature morte à l'éléphant », tableau de John Recknagel (1870-1940)	Huile sur carton	Début XXe
11	« Nature morte aux fruits », tableau de John Recknagel (1870-1940)	Huile sur carton	1915
12	« Nature morte au chinois », tableau de John Recknagel (1870-1940)	Huile sur panneau	Début XXe
13	« Vieille bretonne tricotant », tableau de Michel Cocheril	Pastel	1906
14	« Homme à la bêche », tableau de Michel Cocheril	Pastel	1927
15	« Vieux breton assis à la pipe », tableau de Michel Cocheril	Pastel	1926
16	« Bretonne en prière », statuette signée René Quillivic (H.B. Quimper) - d'après le Monument aux morts de Fouesnant.	Faïence polychrome	1921

**FOUESNANT - ECOLE D'AGRICULTURE DE BREHOULOU
(PROPRIETE DU MINISTERE DE L'AGRICULTURE)**

N° D'ORDRE	OBJETS	MATIERE	DATATION
17	« Deux femmes et enfant attendant le retour de la pêche », tableau, (Ecole de Concarneau)	Huile sur toile	
18	« Baie de Concarneau », tableau, (Ecole de Concarneau)	Huile sur toile	
19	« Ville Close », tableau, (Ecole de Concarneau)	Huile sur toile	

ILE DE BATZ - EGLISE NOTRE-DAME

N° D'ORDRE	OBJETS	MATIERE	DATATION
20	Ciboire par un maître-orfèvre parisien (non identifié).	Argent	entre 1798 et 1809

LANDIVISIAU - EGLISE SAINT-THURIAU

N° D'ORDRE	OBJETS	MATIERE	DATATION
21	Saint Joseph, statue	Bois polychrome	XVIIIe siècle
22	Saint Joachim, statue	Bois polychrome	XVIIIe siècle
23	Saint Pol de Léon, statue	Bois polychrome	XVIIIe siècle
24	Saint Thiviziau, statue	Bois polychrome	XVIIIe siècle
25	L'Ange gardien, groupe	Bois polychrome	XVIIIe siècle
26	Saint Eloi, statue	Bois polychrome	XVIIe siècle
27	Sainte Martyre (Catherine ?), statue	Bois polychrome	XVIIe siècle

LANHOUARNEAU - EGLISE SAINT-HERVE

N° D'ORDRE	OBJETS	MATIERE	DATATION
28	Anges adorateurs, deux statues	Bois polychrome	XIXe

LAZ - EGLISE SAINT-GERMAIN ET SAINT-LOUIS

N° D'ORDRE	OBJETS	MATIERE	DATATION
29	Boîte aux saintes huiles, attribuée à Louis CORNE, orfèvre à Morlaix.	Plomb (boîte), et argent (orceaux)	XVIIIe siècle
30	Navette (pas d'attribution)	Argent	1ère moitié du XVIIIe siècle

LOCRONAN - CHAPELLE NOTRE-DAME DE BONNE NOUVELLE

N° D'ORDRE	OBJETS	MATIERE	DATATION
31	Retable du maître-autel et gradins	Bois polychrome	XVIIe siècle
32	Niche (abritant la Sainte Trinité)	Bois polychrome	XVIIe siècle
33	Niche (abritant Notre Dame de Bonne Nouvelle)	Bois polychrome	XVIIe siècle
34	Le Christ entre la Vierge et saint Jean, groupe de la Crucifixion	Bois polychrome	XVIIe siècle
35	Table de communion	Bois	XVIIIe siècle
36	Vierge à l'Enfant, dite Notre-Dame de Bonne Nouvelle, statue de procession	Bois polychrome	XVIIIe siècle

MORLAIX - EGLISE SAINT-MELAINE

N° D'ORDRE	OBJETS	MATIERE	DATATION
37	L'Annonciation, la Nativité, la Fuite en Egypte, volet de niche	Bois polychrome	XVIe
38	Saint Avertin en chasuble, statue	Bois polychrome	XVIIIe
39	Sainte Marguerite, statue	Bois polychrome	XVIe
40	L'Education de la Vierge, groupe	Bois polychrome	XVIIe
41	Sainte Madeleine n°1, statue	Bois polychrome et doré	XVIe
42	Sainte Madeleine n°2, statue	Bois polychrome	XVIe
43	Vierge à l'Enfant, dite Notre Dame des Anges, statue	Bois polychrome	XVIIIe
44	Vierge à l'Enfant, dite Notre Dame des Neiges, statue	Bois polychrome	XVIIe
45	Vierge à l'Enfant, statue	Bois polychrome	XVIe
46	Anges adoreurs, deux statues	Bois polychrome	XVIIIe
47	Christ en croix, statue	Bois polychrome	XVIIe
48	Saint Evêque, statue	Bois polychrome	XVIIe

PLABENNEC - EGLISE SAINT-TENENAN

N° D'ORDRE	OBJETS	MATIERE	DATATION
49	Autel, retable et tableau du Rosaire	Bois polychrome et huile sur toile	XIXe autel, 1682 (retable) et XVIIIe (tableau)
50	Autel, retable et l'Ange gardien, tableau	Bois polychrome et huile sur toile	XVIIIe-XIXe
51	Saint Sébastien, statue	Bois polychrome	XVIIIe
52	Saint Roch, statue	Bois polychrome	XVIIIe
53	Saint Ténénan, statue	Bois polychrome	XVIIIe-XIXe
54	Christ en croix, statue	Bois polychrome	XVIe
55	Saint Pierre, statue	Bois polychrome	XIXe
56	Boiseries du choeur et deux groupes de six stalles	Bois	XIXe

PLOEVEN - CHAPELLE SAINTE-BARBE

N° D'ORDRE	OBJETS	MATIERE	DATATION
57	Maître-autel, niches latérales et deux statues : sainte Barbe et Vierge à l'enfant	Bois polychrome	XVIIe
58	Saint Olivier, statue et niche	Bois polychrome	XVIIe
59	Sainte Agnès, statue et niche	Bois polychrome	XVIIe
60	Le Christ entre saint Jean et la Vierge, groupe de la Crucifixion	Bois polychrome	XVIIe
61	Saint Méen en évêque, statue	Bois polychrome	XVIe
62	Table de communion	Bois	XVIIIe - XIXe

PLONEVEZ-PORZAY - EGLISE SAINT-MILIAU

N° D'ORDRE	OBJETS	MATIERE	DATATION
63	Encensoir, d'un orfèvre parisien non identifié	Argent	Fin XVIIIe (1789)
64	Ciboire, d'un orfèvre parisien non identifié	Argent	

PLOUDIRY - CHAPELLE SAINT-ANTOINE

N° D'ORDRE	OBJETS	MATIERE	DATATION
65	Maître-autel, tabernacle, retables « retours » nord et sud et panneau de « La Crucifixion » ; saint Paul-Aurélien, saint Salomon, saint évêque, Ecce Homo et Vierge à l'enfant, cinq statues.	Bois polychrome	XVIIe siècle
66	Autel et retable (sud) et saint Antoine, statue	Bois polychrome	XVIIe siècle
67	Autel et retable (nord) et Couronnement de la Vierge par le Christ et le Père éternel, groupe.	Bois polychrome	XVIIe siècle

PLOUENAN - CHAPELLE NOTRE-DAME DE KERELLON

N° D'ORDRE	OBJETS	MATIERE	DATATION
68	Maître-autel, retable et « l'Assomption », tableau signé ROBINAUD.	Bois polychrome et huile sur toile	XIXe et 1831 (tableau)
69	« Le Rosaire », tableau signé J.H. ROBINAUD.	Huile sur toile	1831
70	« Le Purgatoire », tableau	Huile sur toile	XIXe (?)
71	« Saint François d'Assise présentant sa Règle au Christ », tableau	Huile sur toile	XIXe
72	« Le Jardin des oliviers », tableau, signé Fr. Luc GUILLOU.	Huile sur toile	1731
73	Deux groupes de trois stalles	Bois	XIXe
74	Vierge à l'enfant, statue	Bois polychrome	XVIe
75	Sainte Claire, statue	Bois polychrome	XVIIIe
76	Sainte Barbe, statue	Bois polychrome	XVIe
77	Saint Evêque, statue	Bois polychrome	XVIe
78	Saint Laurent, statue	Pierre polychrome	XVIe
79	Saint Roch, statue	Bois polychrome	XVIIe
80	Sainte Catherine, statue	Bois polychrome	XVIIe

PONT-AVEN - CHAPELLE NOTRE-DAME DE KERGORNET

N° D'ORDRE	OBJETS	MATIERE	DATATION
81	Trinité, statue	Bois polychrome	XVIe
82	Vierge allaitant, dite Notre-Dame de Kergornet, statue	Bois polychrome	XVIe
83	Saint évêque (n°1), statue	Bois polychrome	XVIIe
84	Saint évêque (n°2), statue	Bois polychrome	XVIIIe
85	Saint évêque (n°3), statue	Bois polychrome	XVIIIe
86	L'Enfant Jésus (?), statuette	Bois polychrome	Fin XVIIIe
87	Croix d'autel, bas relief	Bois polychrome	Fin XVIe-XVIIe
88	Bas relief	Bois polychrome	XIXe

POULDREUZIC - EGLISE SAINT-PABAN

N° D'ORDRE	OBJETS	MATIERE	DATATION
89	Réserve d'eau baptismale (atelier local)	Plomb	XVIIe siècle

POULLAN-SUR-MER - CHAPELLE DE KERINEC

N° D'ORDRE	OBJETS	MATIERE	DATATION
90	Grille de communion	Fer forgé	XVIIIe siècle

QUEMENEVEN - CHAPELLE DE KERGOAT

N° D'ORDRE	OBJETS	MATIERE	DATATION
91	Buffet d'orgues et tribune	Bois	XVIIe

SAINT-JEAN-DU-DOIGT - MAIRIE

(propriété de la commune)

N° D'ORDRE	OBJETS	MATIERE	DATATION
92	« Saint-Jean-du-Doigt », tableau, par Thomas CONGDON (1859-1917).	Huile sur toile	vers 1910

SAINT-URBAIN- CHAPELLE DE TREVARN

N° D'ORDRE	OBJETS	MATIERE	DATATION
93	Autel, retable du Rosaire, et tableau de l'Enfant Jésus et statues : Vierge à l'Enfant, sainte Anne, saint Yves entre le Riche et le Pauvre.	Bois polychrome et huile sur toile	XVIIe (retable) XVIIIe (tableau) XVIIe (statues)
94	Vierge de Pitié, groupe	Bois polychrome	XVIIe
95	Saint Etienne, statue	Bois polychrome	XVIIe
96	Saint Joseph (?), statue	Bois polychrome	XVIIIe
97	Ange adorateur, statue	Bois polychrome	XVIIIe
98	Maître-autel, tabernacle et éléments de retable	Bois polychrome	XVIIe et XVIIIe
99	Bénitier	Kersanton	1776
100	Table de communion	Bois polychrome	1762
101	Vierge à l'Enfant, statue	Bois polychrome	XVe
102	L'Adoration des saints coeurs de Jésus et de Marie	Huile sur toile	XIXe
103	L'Ascension, bas-relief	Bois polychrome	XVIIe

SAINT-YVI- EGLISE SAINT-YVI

N° D'ORDRE	OBJETS	MATIERE	DATATION
104	Autel, gradins et tabernacle	Bois polychrome	XIXe
105	Le Rosaire, bas-relief et encadrement	Bois polychrome	XVIIe -XIXe (cadre)
106	Christ en croix entre la Vierge et saint Jean, groupe de la Crucifixion	Bois polychrome	XVIIe
107	Confessionnal n°1	Bois	XIXe
108	Confessionnal n°2	Bois	XIXe

