

Département : 77 Référence : IM77000060

Aire d'étude : Melun

Commune : Melun

Adresse : Notre-Dame (place)

Edifice contenant : collégiale Notre-Dame (Ref. : IA77000404). Emplacement : baies 0-8 et 100-102 dans l'abside et le chœur

Type de dossier : dossier individuel

Titre courant : **Ensemble de 12 verrières de l'abside et du chœur : Vierge à l'Enfant, figures bibliques et saints**

Dénomination : verrières (12)

Précision : verrière à personnages

Titre de l'oeuvre : Vierge à l'Enfant, figures bibliques et saints

Cartographie : Lambert0 0623904 ; 1092797

Statut juridique : propriété de la commune

Dossier inventaire topographique établi en 2002 par Förstel Judith

(c) Région Ile-de-France - Inventaire général du patrimoine culturel

DESCRIPTION

Catégorie technique : vitrail

Structure : baie libre (en arc brisé)

Matériaux et techniques : verre : polychrome, grisaille sur verre

Description : Ces douze verrières constituent un ensemble fortement individualisé, fondé sur une composition très simple : une figure en pied dans chaque baie, sans bordure, se détachant sur un fond rouge (abside) ou bleu (chapelles latérales). Présence d'une barlotière courbe dans les baies 7 et 8, autour de l'auréole du saint.

Représentation et ornementation : Vierge à l'Enfant, David; Salomon; Debora ; Esther; Rebecca ; Judith ; saint Etienne ; saint Liesne ; saint Aspais ; saint Ambroise ; saint Laurent

Chaque verrière est occupée par une figure en pied : la Vierge à l'Enfant dans la baie d'axe, des personnages bibliques aux fenêtres basses de l'abside (baies 1-6), des saints aux fenêtres hautes de l'abside (baies 100-102) et dans les chapelles latérales du choeur (baies 7-8). Soit, dans le détail : David (baie 1), Salomon (baie 2), Deborah (baie 3, tenant un phylactère avec une inscription hébraïque), Esther (baie 4, tenant un rouleau avec écriture cunéiforme), Rebecca (baie 5, tenant une jarre), Judith (baie 6, tenant la tête d'Holopherne), saint Ambroise (baie 7), saint Laurent (baie 8, avec son gril), saint Etienne (baie 100, avec la pierre symbolisant sa lapidation), saint Liesne (baie 101), saint Aspais (en évêque, baie 102).

Dimensions : h = 381; la = 106 (dimensions des verrières 0 à 6. dimensions des verrières des chapelles latérales (saint Laurent, saint Ambroise) : h = 211, la = 86. dimensions des verrières hautes du choeur (saint Etienne, saint Liesne, saint Aspais) : h = 223, la = 106)

Marques et inscriptions : inscription concernant l'iconographie (sur l'oeuvre) ; le nom des quatre "femmes fortes" est inscrit à leurs pieds.

Etat de conservation : Restauration en 1999 par Miller.

HISTORIQUE

Auteur(s): Poupart Calixte (verrier)

Datation: 3e quart 20e siècle. 1953

Commentaire: Cet ensemble de 12 verrières fut exécuté par le verrier Calixte Poupart entre 1950 et 1953, en remplacement de verrières du 19e siècle détruites par les bombardements de la seconde guerre mondiale (six d'entre elles illustraient la vie de la Vierge). L'iconographie est en partie inspirée par les cultes locaux : les figures hagiographiques se réfèrent aux vocables des églises de Melun, pour la plupart disparues (église Saint-Etienne et chapelle Saint-Laurent, dans l'île, église Saint-Ambroise sur la rive gauche, églises Saint-

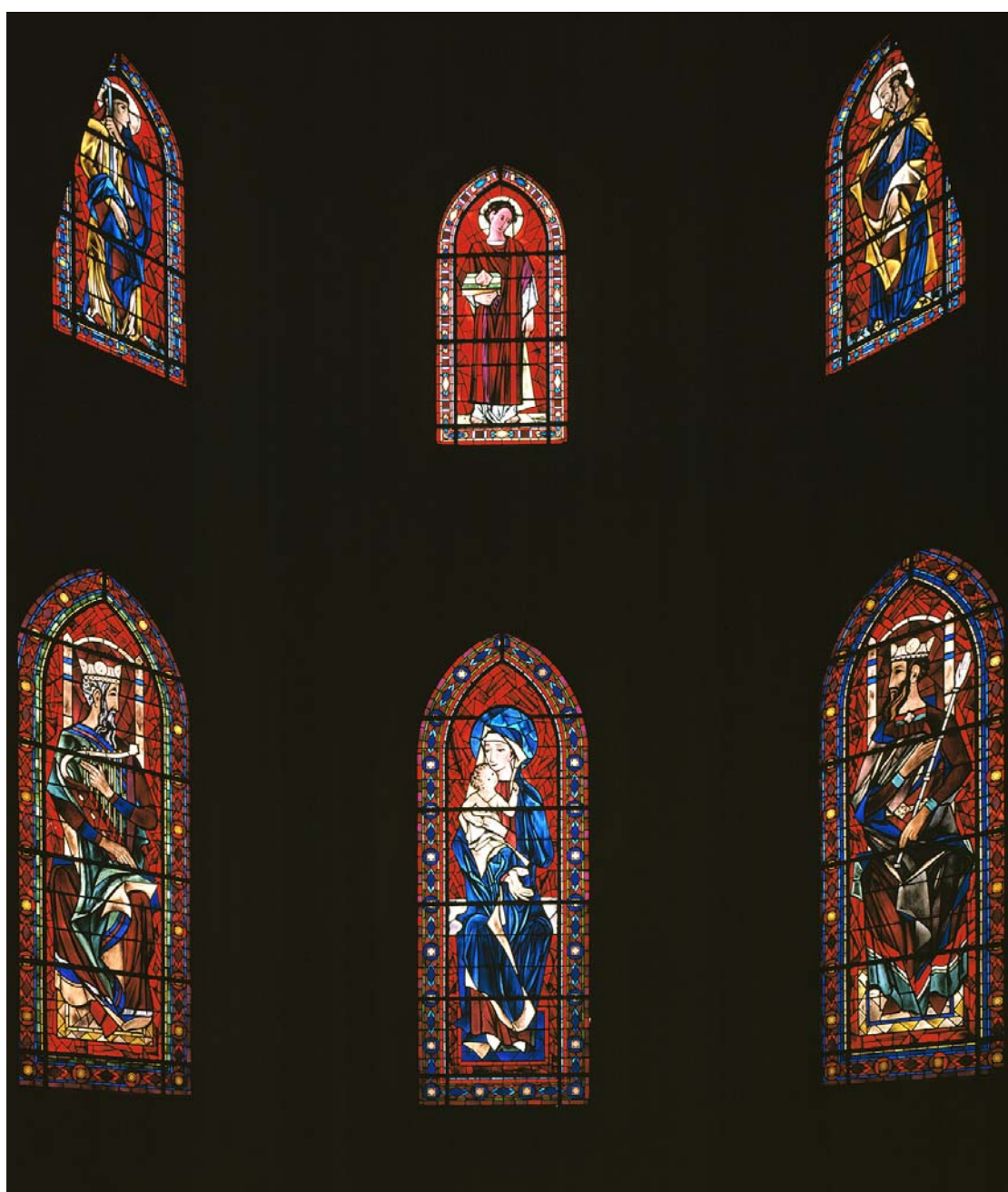
Liesne et Saint-Aspais, la seule conservée, sur la rive droite). Le style se caractérise par l'emploi de couleurs franches et vives, et la pose hiératique des personnages. Calixte Poupart a également réalisé la rose occidentale, non figurative (1959), et la verrière du bras sud du transept (étudiée).

77 - Melun

collégiale Notre-Dame

verrières de l'abside

Fig01	Vue d'ensemble : baies 0 à 2, 100 à 102.	(c) Région Ile-de-France - Inventaire général du patrimoine culturel / Asseline, Stéphane 02770388VA 02770387V;02770389VA
-------	--	--

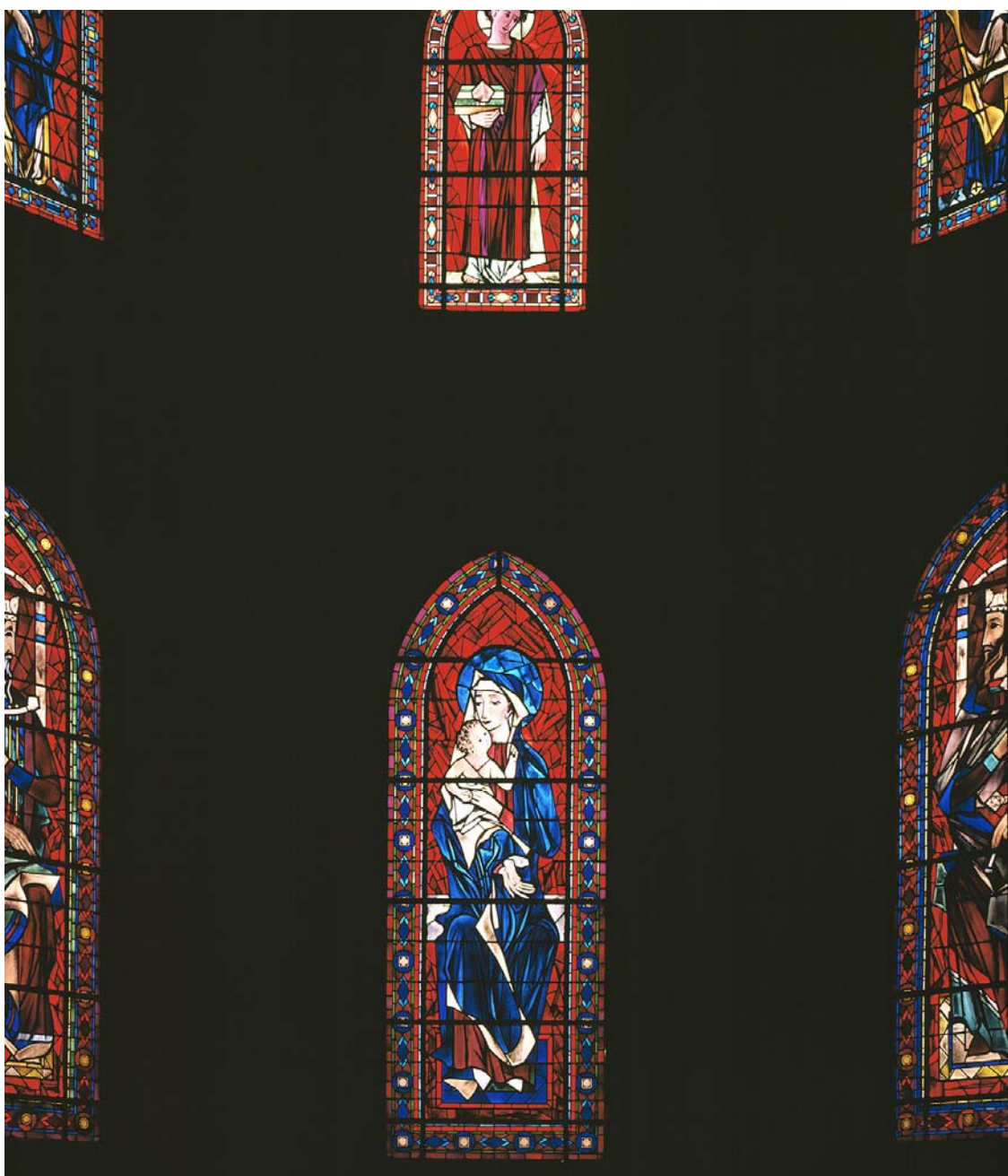


77 - Melun

collégiale Notre-Dame

verrière : Vierge à l'Enfant (baie 0)

Fig02	Vue d'ensemble, avec son entourage.	(c) Région Ile-de-France - Inventaire général du patrimoine culturel / Asseline, Stéphane 02770385VA 02770384V;02770386VA
-------	-------------------------------------	--



77 - Melun

collégiale Notre-Dame

verrière : David (baie 1)

Fig03	Vue d'ensemble.	(c) Région Ile-de-France - Inventaire général du patrimoine culturel / Asseline, Stéphane 02770394VA 02770393V;02770395VA
-------	-----------------	--

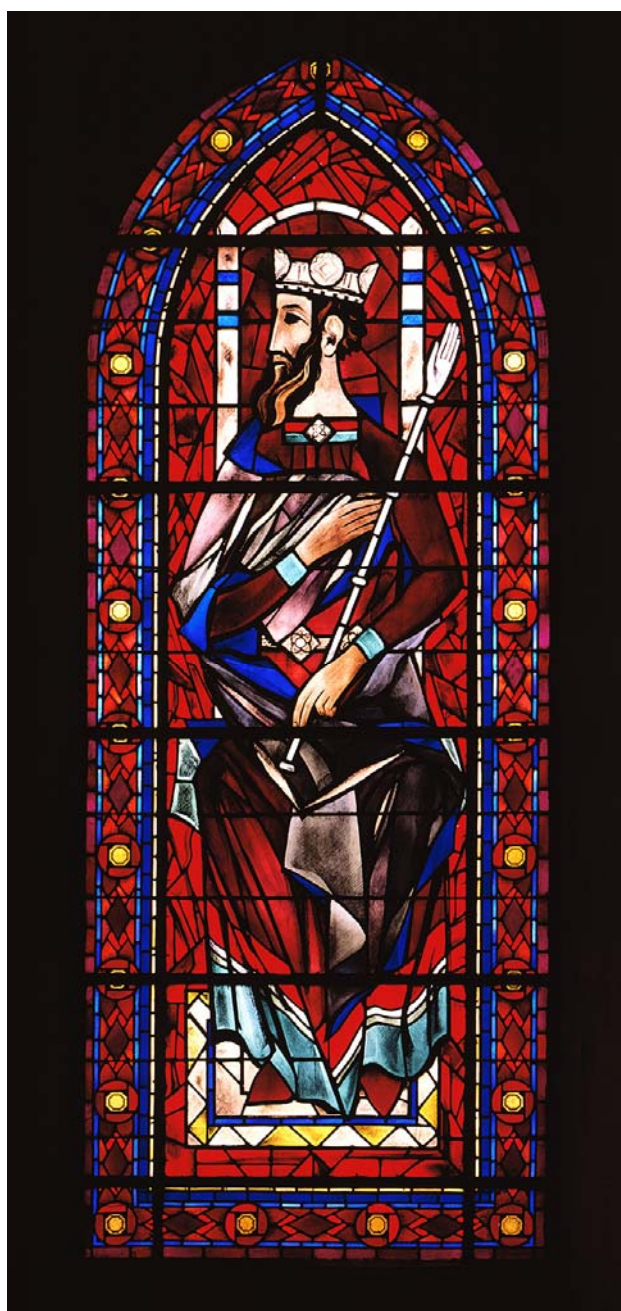


77 - Melun

collégiale Notre-Dame

verrière : Salomon (baie 2)

Fig04	Vue d'ensemble.	(c) Région Ile-de-France - Inventaire général du patrimoine culturel / Asseline, Stéphane 02770391VA 02770390V;02770392VA
-------	-----------------	--

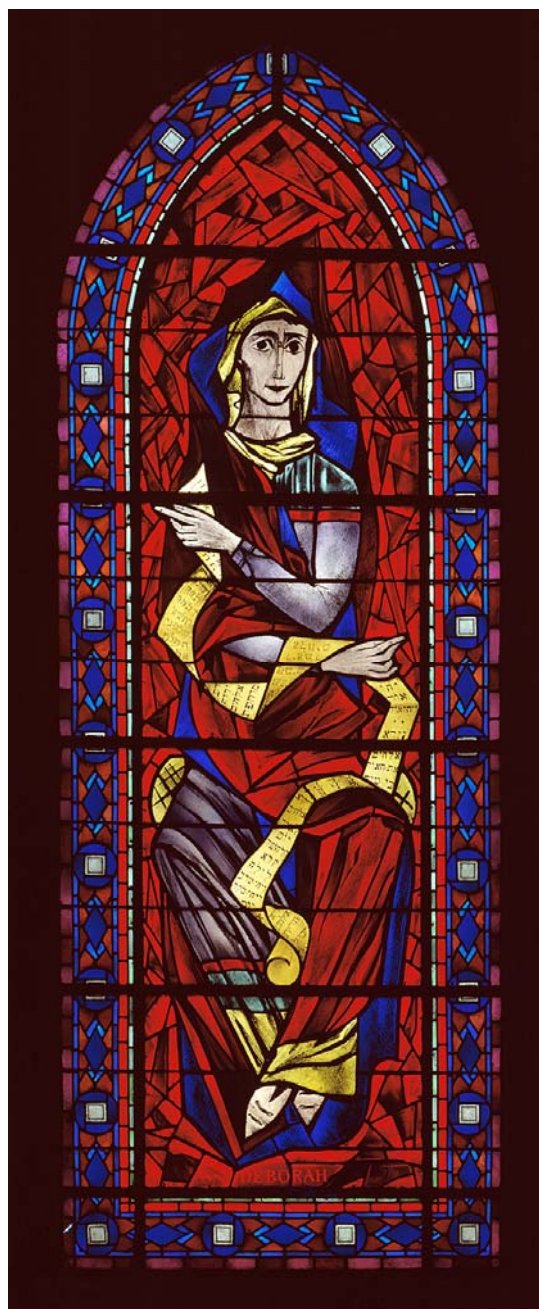


77 - Melun

collégiale Notre-Dame

verrière : Deborah (baie 3)

Fig05	Vue d'ensemble.	(c) Région Ile-de-France - Inventaire général du patrimoine culturel / Asseline, Stéphane 02770397VA 02770396V;02770398VA
-------	-----------------	--



77 - Melun

collégiale Notre-Dame

verrière : Esther (baie 4)

Fig06	Vue d'ensemble.	(c) Région Ile-de-France - Inventaire général du patrimoine culturel / Asseline, Stéphane 02770492VA 02770491V;02770493VA
-------	-----------------	--

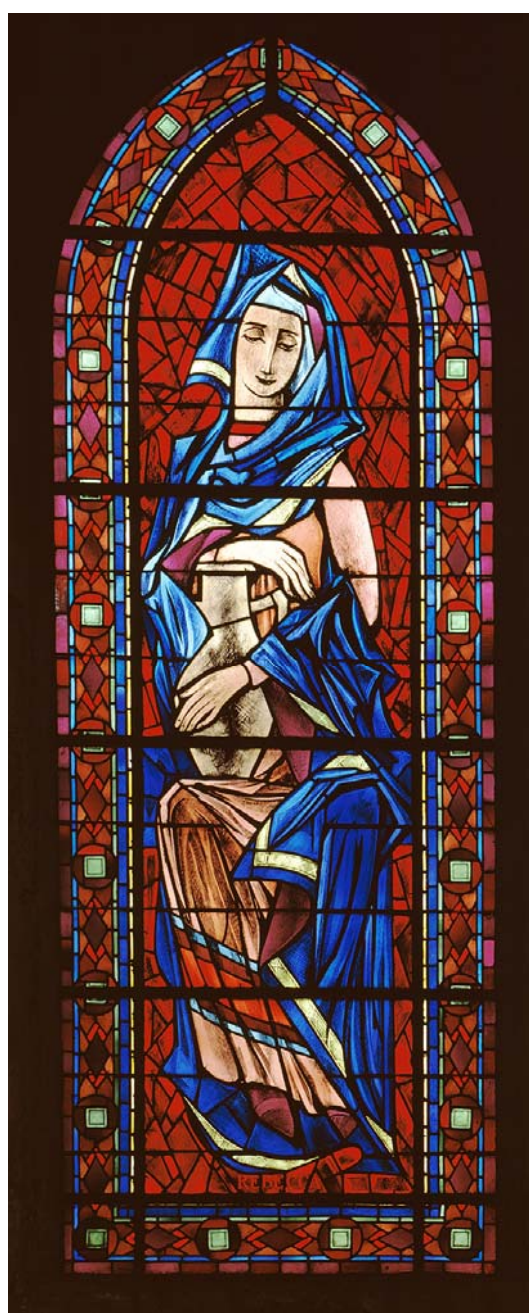


77 - Melun

collégiale Notre-Dame

verrière : Rebecca (baie 5)

Fig07	Vue d'ensemble.	(c) Région Ile-de-France - Inventaire général du patrimoine culturel / Asseline, Stéphane 02770400VA 02770399V;02770401VA
-------	-----------------	--



77 - Melun

collégiale Notre-Dame

verrière : Judith (baie 6)

Fig08	Vue d'ensemble.	(c) Région Ile-de-France - Inventaire général du patrimoine culturel / Asseline, Stéphane 02770403VA 02770402V;02770404VA
-------	-----------------	--



77 - Melun

collégiale Notre-Dame

verrière : saint Laurent (baie 8)

Fig09	Vue d'ensemble.	(c) Région Ile-de-France - Inventaire général du patrimoine culturel / Asseline, Stéphane 02770409VA 02770408V;02770410VA
-------	-----------------	--

