

| | | |
|----------------------------|---|------------------------|
| Département | : 56 | Référence : IM56005122 |
| Aire d'étude | : Pont-Scorff | |
| Commune | : Caudan | |
| Lieu-dit | : Kerbley | |
| Edifice contenant | : chapelle Notre-Dame-de-Vérité (réf. : IA56000180) | |
| Déplacement | : oeuvre disparue | |
| Titre courant | : 14 hauts-reliefs (tribune) | |
| Dénomination | : hauts-reliefs (14) | |
| Appartenance à un ensemble | : tribune, (réf. : IM56004878) | |

Cartographie : Lambert0 0172112 2329150

Statut juridique : propriété publique

Protection : 1941/04/03 : classé MH ,

Oeuvre référencée aussi par les MH : PM56000179

à signaler

Dossier inventaire topographique établi en 1997 , 1998 par Tanguy-Schroer Judith ; Toscer Catherine

© Inventaire général, 1997

DESCRIPTION

Catégorie technique : sculpture

Structure : rectangulaire vertical

Matériaux et techniques : bois : décor en haut relief, polychrome

Représentation et ornementation : les Apôtres ; Nativité ; Adoration des mages ; Jardin des oliviers ; Jésus devant Pilate ; Pilate se lave les mains ; Flagellation du Christ ; Montée au calvaire ; Le coup de lance ; Mise au tombeau ; Pesement des âmes

Sur les quatorze hauts-reliefs en bois polychrome subsistant, six sont consacrés aux Apôtres, groupés deux par deux par panneau : ils entouraient un panneau non photographié de la Vierge à l'Enfant et de Dieu le Père. Les huit panneaux restants illustrent des scènes de la Passion et de la vie du Christ.

Dimensions : dimensions non prises

HISTORIQUE

Auteur(s) : Le Daio P. : sculpteur

Datation : 1er quart 17e siècle , 1612

Cette suite de quatorze hauts-reliefs sur panneaux de bois ornait la tribune de l'ancien jubé daté 1612. Les panneaux, heureusement photographiés, ont disparu pendant la Seconde Guerre mondiale. D'après une photographie ancienne de la tribune, les hauts-reliefs des douze Apôtres ornaient le garde-corps. Le centre de la tribune était occupé par un panneau représentant Dieu le Père et la Vierge à l'Enfant (absence de photographie).

| | | |
|-------------------|---|-------------------|
| Departement | : 56 - Caudan | Ref. : IM56005122 |
| Lieu-dit | : Kerbley | |
| Edifice contenant | : chapelle Notre-Dame-de-Vérité (réf. : IA56000180) | |
| Titre courant | : 14 hauts-reliefs (tribune) | |
| Dénomination | : hauts-reliefs (14) | |

Le haut-relief de Pilate se lavant les mains a visiblement été rajouté à l'extrémité gauche de la tribune après le démantèlement du jubé au bas de la nef. Les autres hauts-reliefs ornaient probablement les garde-corps latéraux de la tribune et devaient initialement se situer au revers du jubé. Le pélican en ronde-bosse fixé au-dessus du garde-corps central a également disparu.

TABLE DES ILLUSTRATIONS

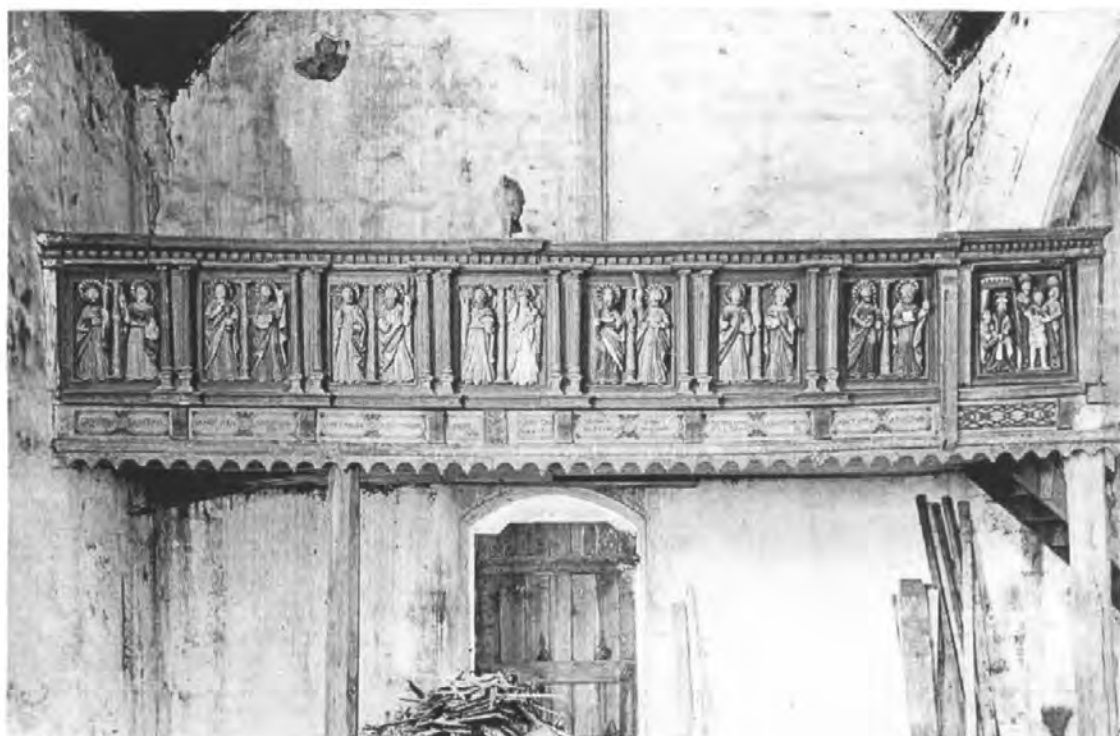
| | | | |
|------|----|---|--------------------------------|
| Doc. | 1 | Tribune, vue générale. État avant la Seconde Guerre mondiale (photocopie) | |
| Fig. | 1 | L'adoration des Mages. | 98 56 0011 X |
| Fig. | 2 | Jésus au jardin des oliviers. | 98 56 0015 X |
| Fig. | 3 | Pilate se lave les mains. | 98 56 0014 X 99 56 0283 ZA* |
| Fig. | 4 | La Flagellation du Christ. | 98 56 0008 X |
| Fig. | 5 | Le Portement de croix. | 98 56 0007 X |
| Fig. | 6 | La Crucifixion. | 98 56 0012 X 99 56 0284 ZA* |
| Fig. | 7 | La Mise au tombeau. | 98 56 0010 X |
| Fig. | 8 | Le pèsement des âmes et le couronnement de la Vierge. | 98 56 0013 X |
| Fig. | 9 | Saint Thomas (?), saint Paul. | 98 56 0003 X 99 56 0282 ZA* |
| Fig. | 10 | Saint Jean, saint André (?). | 98 56 0006 X 99 56 0281 ZA* |
| Fig. | 11 | Saint Pierre, saint Mathieu (?). | 98 56 0004 X |
| Fig. | 12 | Saint Simon (?), saint Jude Thaddée (?). | 98 56 0005 X |
| Fig. | 13 | Saint Jacques le Majeur (?), saint Jacques le Mineur (?). | 98 56 0001 X |
| Fig. | 14 | Saint Barthélemy (?). Apôtres non identifiés. | 98 56 0002 X |

* Clichés couleur disponibles à la photothèque de l'Inventaire.

chapelle ; chapelle Notre-Dame de Vérité
hauts reliefs(4) ; hauts reliefs de l'ancien jubé

Doc. 01 Vue générale de la tribune avant la Seconde Guerre mondiale.

photocopie



chapelle ; chapelle Notre-Dame de Vérité

hauts reliefs(14) ; hauts reliefs de l'ancien jubé

Fig.01 L'adoration des Mages.

Phot. Inv. B. Bègne
98 56 00011 X



chapelle ; chapelle Notre-Dame de Vérité

hauts reliefs(14) ; hauts reliefs de l'ancien jubé

Fig.02 Jésus au jardin des oliviers.

Phot. Inv. B. Bègne
98 56 00015 X



chapelle ; chapelle Notre-Dame de Vérité

hauts reliefs(14) ; hauts reliefs de l'ancien jubé

Fig.03 Pilate se lave les mains.

Phot. Inv. B. Bègne
98 56 00014 X
99560283.ZA



chapelle ; chapelle Notre-Dame de Vérité

hauts reliefs(14) ; hauts reliefs de l'ancien jubé

Fig.04 La flagellation du Christ.

Phot. Inv. B. Bègne
98 56 00008 X



chapelle ; chapelle Notre-Dame de Vérité

hauts reliefs(14) ; hauts reliefs de l'ancien jubé

Fig.05 Le Portement de croix.

Phot. Inv. B. Bègne
98 56 0007 X



chapelle ; chapelle Notre-Dame de Vérité

hauts reliefs(14) ; hauts reliefs de l'ancien jubé

Fig.06 La Crucifixion.

Phot. Inv. B. Bègne
98 56 00012 X
99560284ZA



chapelle ; chapelle Notre-Dame de Vérité

hauts reliefs(14) ; hauts reliefs de l'ancien jubé

Fig.07 La Mise au tombeau.

Phot. Inv. B. Bègne
98 56 00010 X



chapelle ; chapelle Notre-Dame de Vérité

hauts reliefs(14) ; hauts reliefs de l'ancien jubé

Fig.08 Le pèsement des âmes et la couronnement de la Vierge.

Phot. Inv. B. Bègne
98 56 00013 X



chapelle ; chapelle Notre-Dame de Vérité

hauts reliefs(14) ; hauts reliefs de l'ancien jubé

Fig.09 Saint Thomas (?), saint Paul.

Phot. Inv. B. Bègne
98 56 00003 X
99560282ZA



chapelle ; chapelle Notre-Dame de Vérité

hauts reliefs(14) ; hauts reliefs de l'ancien jubé

Fig.10 Saint Jean, saint André.

Phot. Inv. B. Bègne
98 56 00006 X
99560281.ZA



chapelle ; chapelle Notre-Dame de Vérité

hauts reliefs(14) ; hauts reliefs de l'ancien jubé

Fig.11 Saint Pierre, saint Mathieu (?).

Phot. Inv. B. Bègne
98 56 00004 X



chapelle ; chapelle Notre-Dame de Vérité

hauts reliefs(14) ; hauts reliefs de l'ancien jubé

Fig.12 Saint Simon (?), saint Jude Thaddée
(?).

Phot. Inv. B. Bègne
98 56 00005 X



chapelle ; chapelle Notre-Dame de Vérité

hauts reliefs(14) ; hauts reliefs de l'ancien jubé

Fig.13 Saint Jacques le Majeur (?), saint
Jacques le Mineur (?).

Phot. Inv. B. Bègne
98 56 00001 X



chapelle ; chapelle Notre-Dame de Vérité

hauts reliefs(14) ; hauts reliefs de l'ancien jubé

Fig.14 Apôtres non identifiés.

Phot. Inv. B. Bègne
98 56 0002 X

