

Département : 56 Référence : IM56004878  
Aire d'étude : Pont-Scorff  
Commune : Caudan  
Lieu-dit : Kerbley  
Edifice contenant : chapelle Notre-Dame-de-Vérité (réf. : IA56000180). Emplacement :  
contre le mur occidental  
Titre courant : **tribune**  
Dénomination : tribune  
Parties constituantes : hauts-reliefs (14), étudié (réf. : IM56005122)

Cartographie : Lambert0 0172112 2329150

Statut juridique : propriété publique

Protection : 1941/04/03 : classé MH

Oeuvre référencée aussi par les MH : PM56000178

a signaler

Dossier inventaire topographique établi en 1997 par Tanguy-Schroër Judith ; Toscer Catherine

© Inventaire général, 1997

## DESCRIPTION

Catégorie technique : menuiserie ; sculpture

Structure : plan : rectangulaire ; élévation : droite

Matériaux et techniques : bois : décor en bas relief, cannelé, mouluré, tourné, polychrome

Description : Le garde-corps de la tribune est constitué d'une suite de huit panneaux en bois sculpté (disparus), compartimentés par des colonnettes jumelées associées à des pilastres.

Représentation et ornementation : ornementation (à denticules, à feuille d'acanthé, à cannelures, à console, à colonnette, à entrelacs, à arcature, à cartouche) ; armoiries ; I.N.R.I. ; toupie ; pilastre

Dimensions : h=140 l=663 pr=16,5

Etat de l'oeuvre : manque : changement de fonction

Marques et inscriptions : inscription concernant l'auteur (en creux, peinte) ; date (en creux, peinte) ; armoiries ; inscription concernant l'iconographie (en creux, peinte). Inscription : "SAINT PIERRE SAINT PAVL SAINT JEAN SAINT IACQUES LE MAIEVR SAINT ANDRE SAINT THOMAS I.N.R.I. 1612 SANCTA MARIA SAINT BARTHELEM SAINT PHILIPPE SAINT IACQUES LE MINEVR : P : LE : DAIO : SAINT MATHIEV SAINT SIMON SAINT IVDE ".  
Armoiries non identifiées ; blason mi parti au un à trois loups et au deux semé d'étoiles.

## HISTORIQUE

Auteur(s) : Le Daio P. ; sculpteur

Département	: 56 - Caudan	Réf. : IM56004876
Lieu-dit	: Kerbley	
Edifice contenant	: chapelle Notre-Dame-de-Vérité (réf. : IA56000180). Emplacement : contre le mur occidental	
Titre courant	: <b>tribune</b>	
Dénomination	: tribune	

---

Datation : 1er quart 17e siècle . 1612

Cette tribune de jubé de style Renaissance est réalisée en 1612 par le sculpteur P. Le Daio, date et signature portées au centre. La tribune fait partie d'un ancien jubé, jadis placé à la hauteur du 2e pilier, à la séparation de la nef et du chœur. Ce dernier, comme beaucoup d'autres jubés, a été démonté et sa tribune remontée au bas de la nef, adossée à la façade occidentale. Il comprenait quatorze hauts-reliefs en bois polychrome, huit sur le garde-corps dont six représentant les apôtres, celui du centre ayant disparu, et un provenant comme les six derniers du revers du jubé (?). Disparus pendant la Seconde Guerre mondiale, ils ont heureusement été photographiés.

COMPLÉMENT D'INFORMATION

Une campagne de travaux, dans les premières années du XVII<sup>e</sup> siècle, donne lieu à la construction d'un bas-côté au nord et à l'édification d'un jubé. Quatre arcades en tiers-point à moulures pénétrantes sur piles rondes séparent la nef du bas-côté nord. Le jubé aujourd'hui adossé à la façade occidentale, a été transformé en tribune. Il se trouvait jadis à la hauteur du second pilier dont la base et le socle portent encore des traces de mutilation. Un autel devait y être accolé, ce qui expliquerait l'existence dans le mur sud d'une crèche à cet endroit. Du jubé, daté 1612 et signé P. LE DAIO, ne subsiste que la structure. Les huit panneaux doubles en bois sculpté, heureusement photographiés, représentant les apôtres mais aussi des scènes de la Passion et de la Vie du Christ, ont disparu durant la Seconde Guerre Mondiale. L'attitude outrancière de certains personnages, leur mimique expressive, le souci du détail anecdotique conféraient à ces bas-reliefs une vitalité toute flamande dont le sculpteur s'est manifestement inspiré.

TABLE DES ILLUSTRATIONS

Fig. 1	Tribune, vue générale.	97 56 0587 X 97 56 0579 XA*
Fig. 2	Tribune, détail du décor.	97 56 0592 X
Fig. 3	Tribune, détail d'inscriptions.	97 56 0590 X
Fig. 4	Tribune, détail d'inscriptions et du blason.	97 56 0588 X

\* Cliché couleur disponible à la photothèque de l'Inventaire

chapelle ; chapelle Notre-Dame de Vérité

tribune

Fig.01 Vue générale.

Phot. Inv. B. Bègne  
97 56 00537 X  
97560579XA

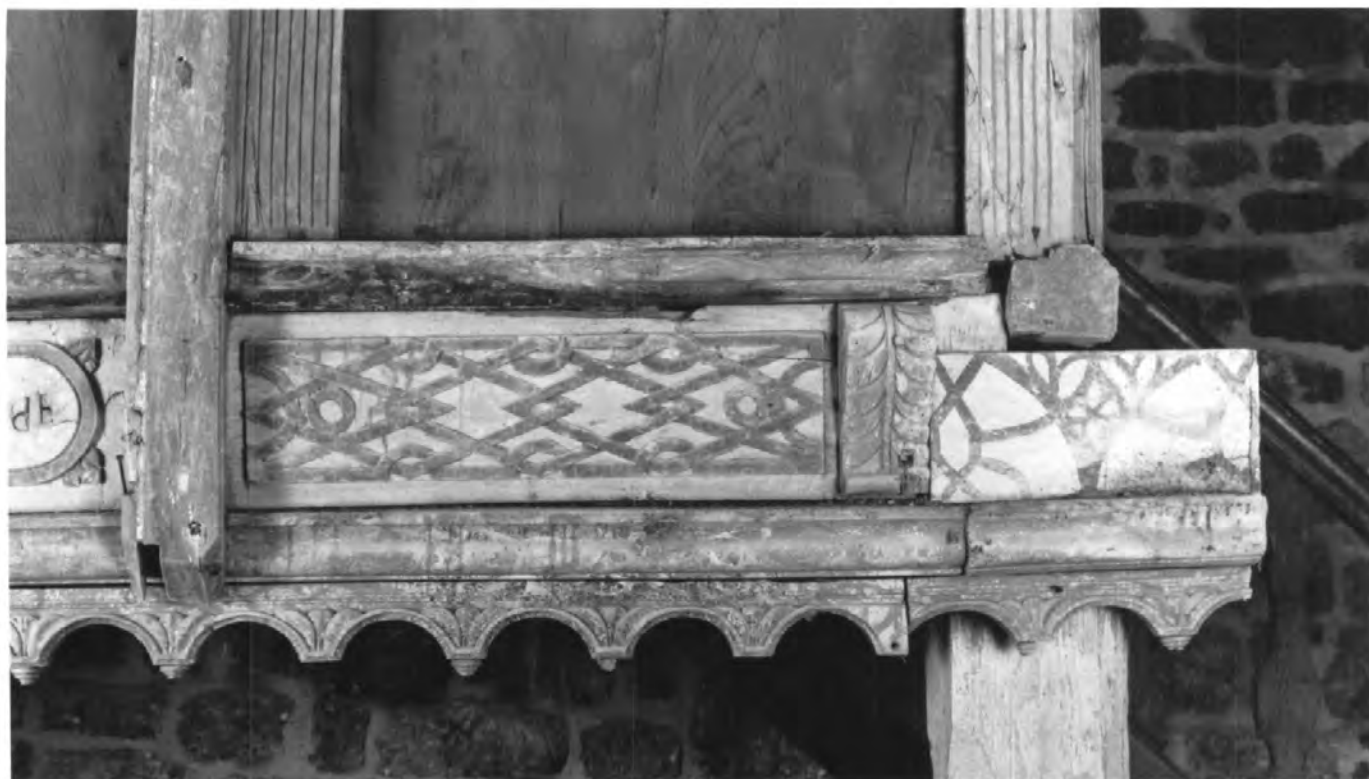


chapelle ; chapelle Notre-Dame de Vérité

tribune

Fig.02 Détail du décor

Phot. Inv. B. Bègne  
97 56 00592 X



chapelle ; chapelle Notre-Dame de Vérité

tribune

Fig.03 Détail d'inscriptions

Phot. Inv. B. Bègne  
97 56 00590 X



chapelle ; chapelle Notre-Dame de Vérité

tribune

Fig.04 Détail de d'inscriptions et du blason.

Phot. Inv. B. Bègne  
97 56 00538 X

