

Département : 51 51000702
Aire d'étude : MONTMORT LUCY
Commune : MONTMORT LUCY
Lieu-dit : MONTMORT
Edifice contenant : EGLISE PAROISSIALE SAINT PIERRE SAINT PAUL (REF : IA51000018)
Dénomination : *SOMMAIRE OBJETS MOBILIERES*
Parties constituantes : CHANDELIER D'AUTEL (6), CROIX D'AUTEL, CROIX DE PROCESSION (2), STATUE (9), BENITIER (2), MONUMENT AUX MORTS, PLAQUE FUNERAIRE (2), CALICE (3), PATENE, CIBOIRE (2) (NON ETUDIE)

Coordonnées : LAMBERT1 X = 0708405 Y = 0136875

PROPRIETE DE LA COMMUNE

Dossier INVENTAIRE TOPOGRAPHIQUE établi en 1993 par INGUENAUD VIRGINIE

(C) INVENTAIRE GENERAL, 1993

HISTORIQUE

Auteur(s) : MONTAGNY F. : GRAVEUR ; PUCHE H. : ORFEVRE ; L.B. : ORFEVRE ; POUSSIELGUE RUSAND : ORFEVRE ; BRICART : ORFEVRE ; DEMARQUET FRERES : ORFEVRE

Liste des œuvres repérées dans l'édifice, mais non étudiées

MEUBLES RELIGIEUX

- Fonts baptismaux (bas côté sud, extrémité ouest), pierre et bois (couvercle), XIXe-XXe siècle
- Bénitier en forme de coquille (bas côté sud, extrémité ouest), marbre gris-noir
- Bénitier en forme de coquille (bas côté nord, extrémité ouest), pierre et plomb (cuvette)

SCULPTURE

- Statue (bras sud du transept) : Vierge à l'Enfant, pierre, XIXe-XXe siècle
- Statue (bras sud du transept) : Jeanne d'Arc, plâtre, XIXe siècle, socle néogothique en pierre
- Statue (bras sud du transept) : saint Joseph, plâtre doré, XIXe siècle
- Statue (bras nord du transept) : saint Pierre, plâtre, XIXe siècle
- Statue (bras nord du transept) : sainte Thérèse de l'Enfant Jésus, plâtre, XIXe siècle
- Statue (bras nord du transept) : Sacré Cœur, plâtre doré, XIXe siècle
- Statue (bas côté nord, extrémité ouest) : Piéta devant la croix, plâtre sur autel en pierre
- Statue (bas côté sud, extrémité ouest) : saint Antoine de Padoue et l'Enfant Jésus, plâtre, XIXe siècle
- Statue (bas côté sud, extrémité ouest) : Enfant Jésus bénissant, plâtre, XIXe-XXe siècle
- Monument aux morts de la guerre 1914-1918 (bas côté nord, extrémité ouest), marbre

OBJETS RELIGIEUX

- Calice-patène, avec Cène signée Montagny F., poinçon titre argent et garantie après 1838, poinçon de maître Puche H. (inscrit) (fig. 4 à 8)
- Calice, poinçon titre argent et garantie après 1838, poinçon de maître non identifié, inscription «offert à l'église de Montmort à son digne curé Mr l'abbé Hubert par Mme Delestre Poirson 1855» (inscrit) (fig. 9 à 11)

- Calice, poinçon garantie et titre argent Paris après 1838, poinçon de maître de Poussielgue-Rusand, 1^{er} titre Paris 1789-1809, moyenne garantie Paris 1789-1809 sur la coupe
- 6 chandeliers et croix d'autel à décor néogothique, laiton, XIXe siècle
- 2 croix de procession
- Ostensor, poinçon de maître illisible, inscription sur la base «Donné à l'église de Montmort par Mlle Rose Buffry en l'année 1869», après 1838 (inscrit) (fig. 1 à 3)
- Ostensor, poinçon non vu
- Ciboire, poinçon garantie et titre argent Paris après 1838, poinçon de maître de Bricart (inscrit) (fig. 12 à 14)
- Ciboire, poinçon titre argent et garantie Paris après 1838, poinçon de maître de Demarquet Frères

Fig. 1 Ostensoir, après 1838 avec poinçon de maître illisible, recto

Phot.Inv. J.Philippot
93 51 838 X



Fig. 2

Ostensoir, après 1838 avec poinçon de maître illisible, verso

Phot.Inv. J.Philippot
93 51 839 X



Fig. 3 Ostensoir, après 1838 avec poinçon de maître illisible, détail :
inscription sur le pied

Phot. Inv. J. Philippot
93 51 840 X



Fig. 4

Patène, après 1838 avec poinçon de maître de H.Puche, ensemble

Phot.Inv. J.Philippot
93 51 842 X



Fig. 5 Patène, après 1838 avec poinçon de maître de H.Puche, détail : la
Cène, par F. Montagny

Phot.Inv. J.Philippot
93 51 841 X



Fig. 6

Calice, après 1838 avec poinçon de maître de H.Puche (1)

Phot.Inv. J.Philippot
93 51 843 X



Fig. 7 Calice, après 1838 avec poinçon de maître de H.Puche (2)

Phot.Inv. J.Philippot
93 51 844 X



Fig. 8 Calice, après 1838 avec poinçon de maître de H.Puche (3)

Phot.Inv. J.Philippot
93 51 845 X



Fig. 9 Calice, après 1838 avec poinçon de maître non identifié (1)

Phot.Inv. J.Philippot
93 51 846 X



Fig. 10 Calice, après 1838 avec poinçon de maître non identifié (2)

Phot.Inv. J.Philippot
93 51 847 X



Fig. 11 Calice, après 1838 avec poinçon de maître non identifié (3)

Phot.Inv. J.Philippot
93 51 848 X



Fig. 12 Ciboire, après 1838 avec poinçon de maître de Bricart (1)

Phot.Inv. J.Philippot
93 51 849 X



Fig. 13 Ciboire, après 1838 avec poinçon de maître de Bricart (2)

Phot.Inv. J.Philippot
93 51 850 X



Fig. 14 Ciboire, après 1838 avec poinçon de maître de Bricart (3)

Phot.Inv. J.Philippot
93 51 851 X

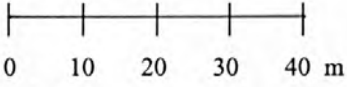


TABLE DES ILLUSTRATIONS

Des.	Plan-masse et de situation : section AI, feuille renouvelée pour 1965, mise à jour pour 1986.	
Doc. 1	Ensemble vu depuis l'est, en 1875, par E. Gastebois.	95510181X
Doc. 2	Vue depuis le sud-est.	93510010X
Doc. 3	Ensemble au début du siècle.	91511419X
Doc. 4	Ensemble au début du siècle.	91511418X
Doc. 5	Ensemble vu depuis le nord-ouest, au début du siècle.	91511406X
Doc. 6	Ensemble vu depuis le sud-ouest, d'après une plaque de verre.	94510100X
Doc. 7	Intérieur : la nef et le chœur, d'après une plaque de verre.	94510105X
Doc. 8	Intérieur : le chœur, d'après une plaque de verre.	94510106X
Doc. 9	Intérieur, vue vers le chœur au début du siècle.	91511411X
Doc. 10	Vue d'ensemble, en 1960.	91511421X
Doc. 11	Intérieur, la nef, en 1960.	91511420X
Doc. 12	Portail de l'église, façade ouest.	DNX 3304P
Doc. 13	Plan, daté du 14 août 1935.	94511268X
Fig. 1	Vue de situation depuis le sud.	93510764X
Fig. 2	Vue de situation depuis le sud.	93510765X
Fig. 3	Vue de situation depuis le sud-est.	93510766X
Fig. 4	Vue de situation depuis le sud.	93510763X
Fig. 5	La façade ouest.	93510769X
Fig. 6	Vue depuis le sud-ouest.	93510761X
Fig. 7	Vue depuis le sud-ouest.	93510762X
Fig. 8	Vue d'ensemble depuis le nord.	93510770X
Fig. 9	Vue de situation depuis l'est.	93510760X

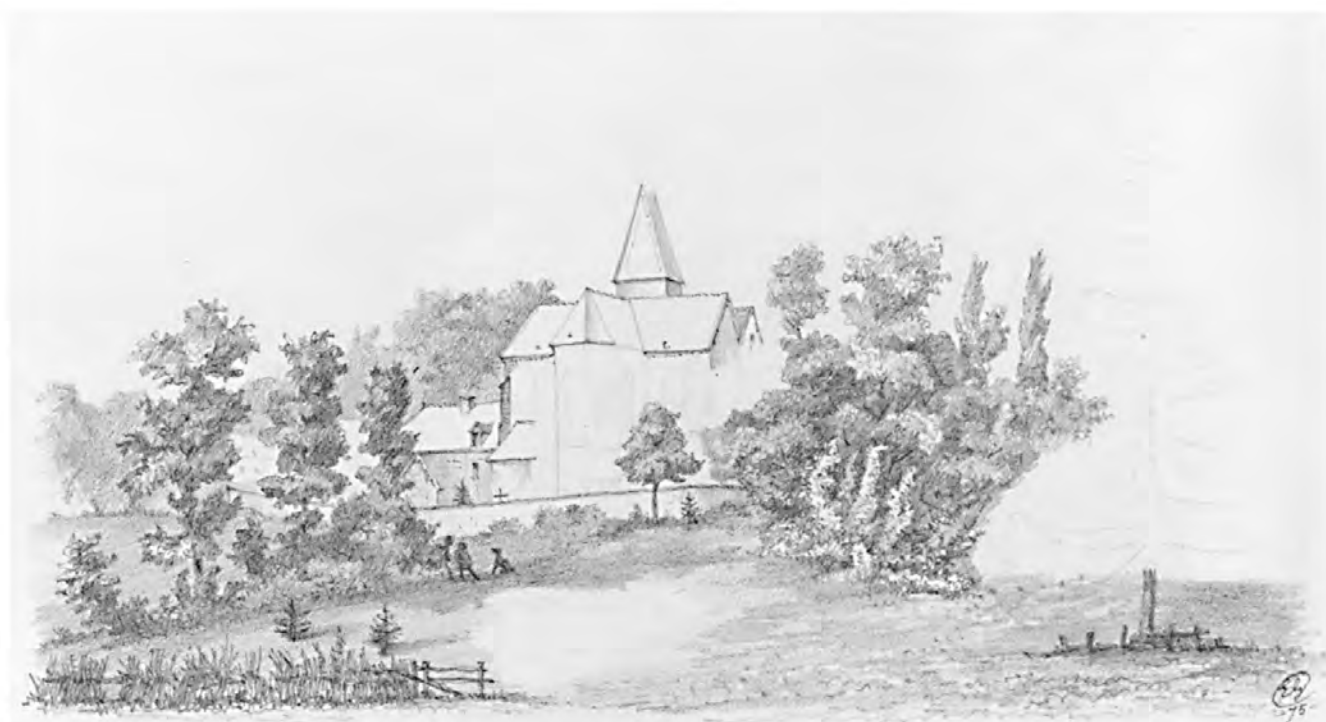
Fig. 10	Le chevet vu depuis le sud-est.	93510768X
Fig. 11	Le chevet vu depuis le nord-est.	93510767X
Fig. 12	Intérieur : la nef et le chœur vus depuis l'entrée.	95511116P 99510371XA
Fig. 13	Intérieur ; vue d'ensemble depuis le chœur.	95511112P
Fig. 14	Intérieur : la nef depuis la croisée du transept.	95511113P
Fig. 15	Intérieur : le bas-côté sud vu depuis l'ouest.	95511110P
Fig. 16	Intérieur : le bas-côté nord vu depuis l'ouest.	95511109P
Fig. 17	Intérieur : pile centrale du bras nord du transept.	95511115P
Fig. 18	Intérieur, pile centrale du bras nord du transept : détail	95511114P
Fig. 19	Intérieur, pile de l'angle entre la nef et le bras nord du transept.	95511106P
Fig. 20	Intérieur, pile centrale du bras sud du transept.	95511108P
Fig. 21	Intérieur, pile de l'angle entre la nef et le bras sud du transept.	95511107P
Fig. 22	Intérieur, voûtement de la croisée du transept et du chœur.	95511111P
Fig. 23	Chapiteau à l'entrée du bas-côté nord. Vue depuis le transept.	95511048X
Fig. 24	Chapiteau à l'angle de la nef et du bas-côté nord. Vue depuis le chœur.	95511046X

Des. Plan-masse et de situation : section AI, feuille renouvelée pour 1965, mise à jour pour 1986



Doc. 1 Ensemble vu depuis l'est, en 1875, par E. Gastebois
(B.M. Epernay, Fonds E. Gastebois)

Repr. Inv. J.Philippot
95 51 181 X

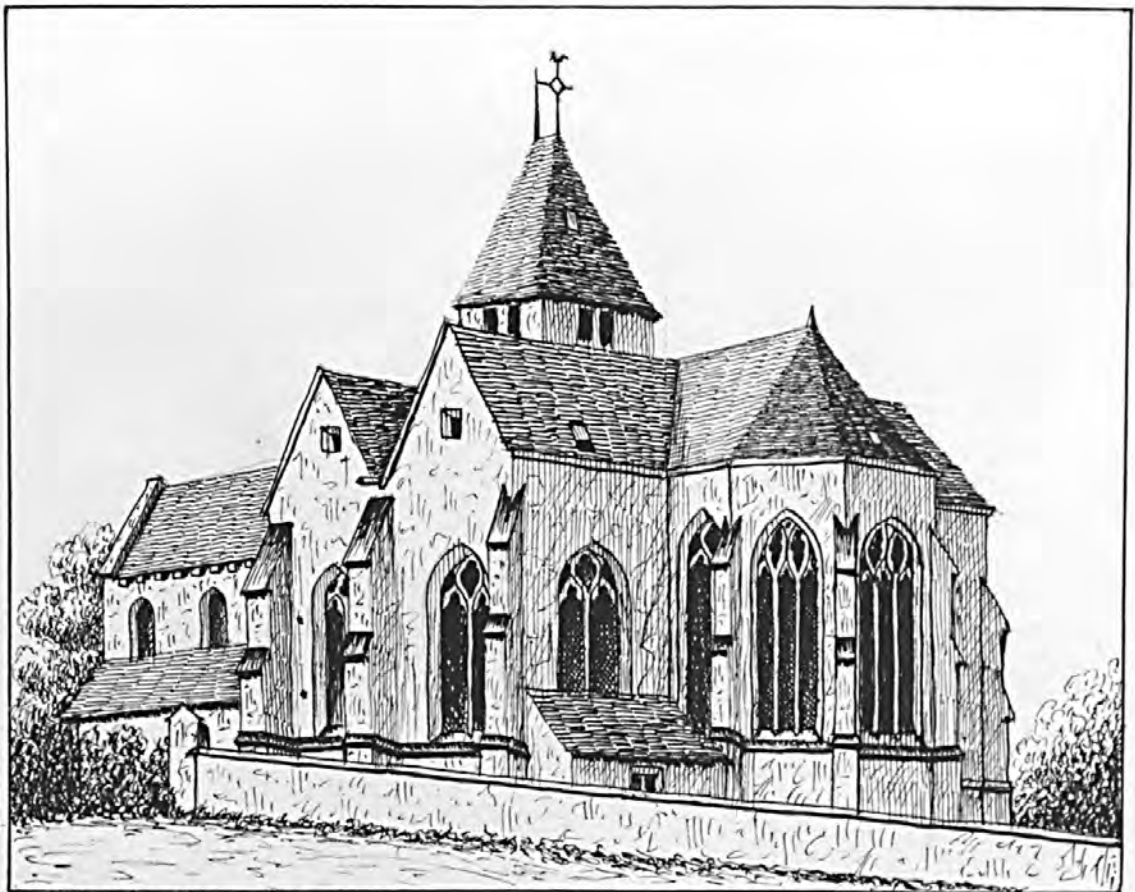


S^t Pierre de MONTMORT,
Vue prise près le Surmelin, aux Rouleaux.

Doc. 2 Vue depuis le sud-est
(B.M. Reims, CH. Rés. G 11 à 13 : Alfred Chevallier, Dessins et
croquis pour Henri Menu)

Repr. Inv. J. Philpott
93 51 10 X

N^o 977



L'Abbé A. Chevallier del.

Montmort - Vue de l'église.

51 MONTMORT LUCY, Montmort
EGLISE PAROISSIALE Saint-Pierre-Saint-Paul

Doc. 3 Ensemble, au début du siècle
(A.D.Marne, série Fi)

Repr.Inv. J.Philippot
91 51 01419 X



1. *Eglise de Montmort (Marne).*

H. d'Ivory, phot., Sezanne (Marne).

Doc. 4 Ensemble au début du siècle
(A.D.Marne, série Fi)

Repr.Inv. J.Philippot
91 51 01418 X



Doc. 5 Ensemble vu depuis le nord-ouest, au début du siècle
(A.D.Marne, série Fi)

Repr.Inv. J.Philippot
91 51 01406 X



Doc. 6 Ensemble vu depuis le sud-ouest, d'après une plaque de verre
(Coll.part.)

Repr.Inv. J.Philippot
94 51 100 X



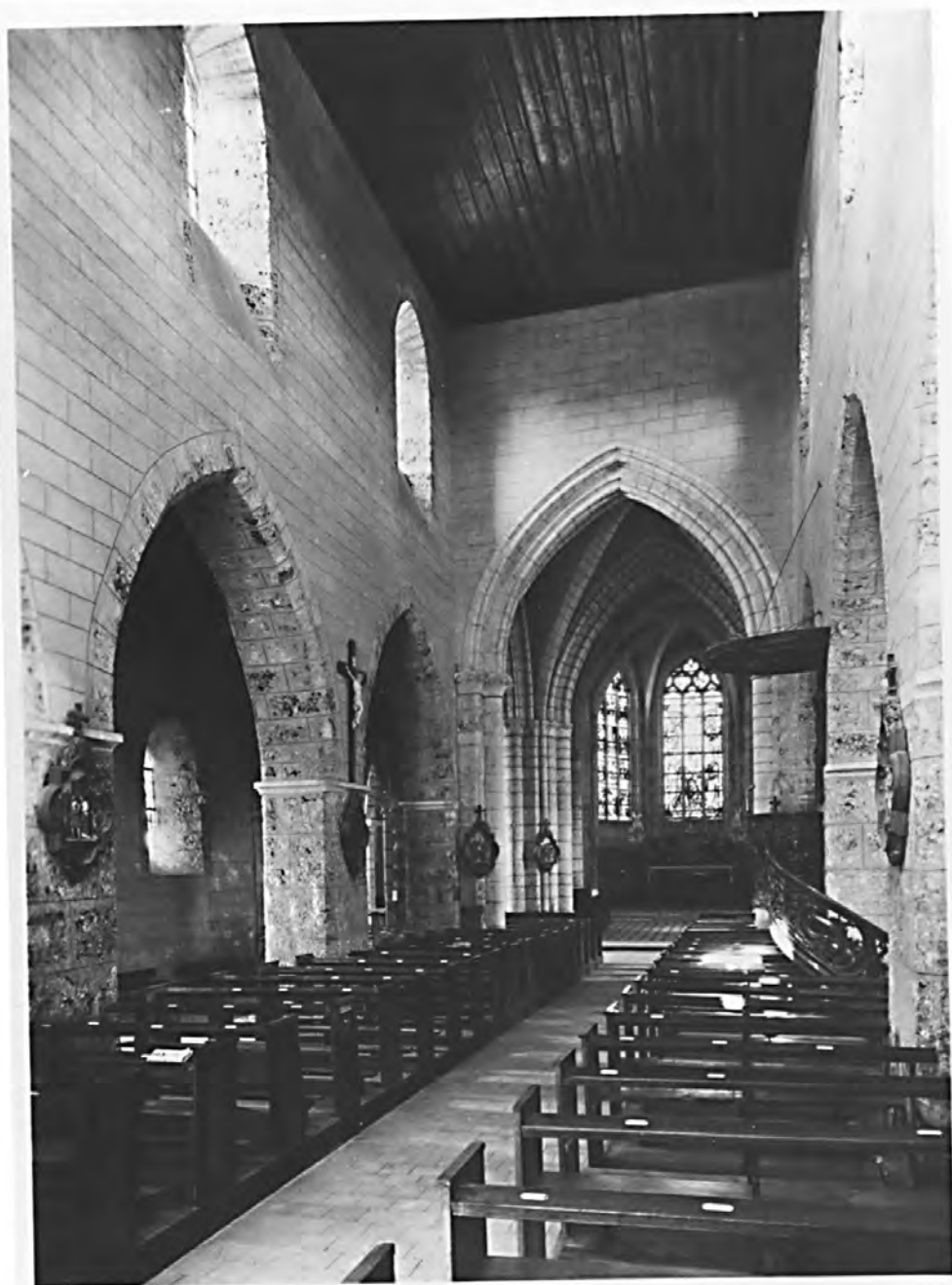






2858. MONTMORT (Marne) — Intérieur de l'Eglise (Monument historique, XI^e, XII^e et XV^e siècles)





Doc. 12 Portail façade ouest
Fonds Deneux
(c) ARH.PHOT.PARIS/S.P.A.D.E.M.

DNX 3304P



Doc. 13

Plan, daté du 14 août 1935
(A.E. Chalons-sur-Marne)

Repr. Inv. J. Philippot
94 51 1268 X

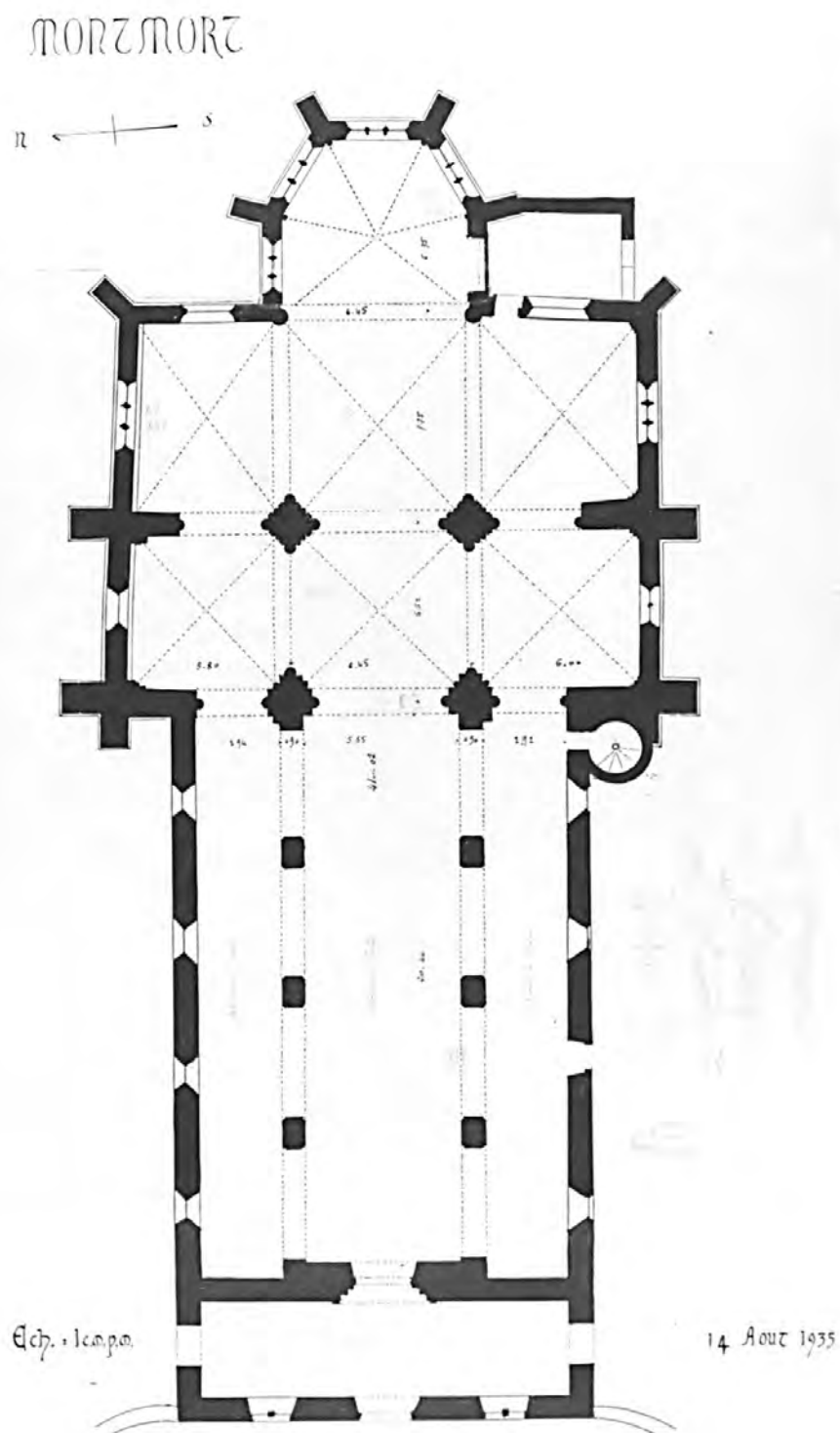


Fig. 1 Vue de situation depuis le sud

Phot.Inv. J.Philippot
93 51 764 X



Fig. 2 Vue de situation depuis le sud

Phot.Inv. J.Philippot
93 51 765 X



Fig. 3 Vue de situation depuis le sud-est

Phot.Inv. J.Philippot
93 51 766 X



Fig. 4 Vue de situation depuis le sud

Phot.Inv. J.Philippot
93 51 763 X



Fig. 5 La façade ouest

Phot.Inv. J.Philippot
93 51 769 X



Fig. 6 Vue depuis le sud-ouest

Phot. Inv. J. Philippot
93 51 761 X
9351 370 X4



Fig. 7 Vue depuis le sud-ouest

Phot. Inv. J. Philippot
93 51 762 X



Fig. 8 Vue d'ensemble depuis le nord

Phot. Inv. J. Philippot
93 51 770 X



Fig. 9 Vue de situation depuis l'est

Phot. Inv. J. Philippot
93 51 760 X



Fig. 10 Le chevet vu depuis le sud-est

Phot. Inv. J. Philippot
93 51 768 X



Fig. 11 Le chevet vu depuis le nord-est

Phot.Inv. J.Philippot
93 51 767 X



Fig. 12 Intérieur : la nef et le chœur vus depuis l'entrée

Phot.Inv. J.Philippot
95 51 1116 P
9351 371 XA



Fig. 13 Intérieur ; vue d'ensemble depuis le chœur

Phot.Inv. J.Philippot
95 51 1112 P

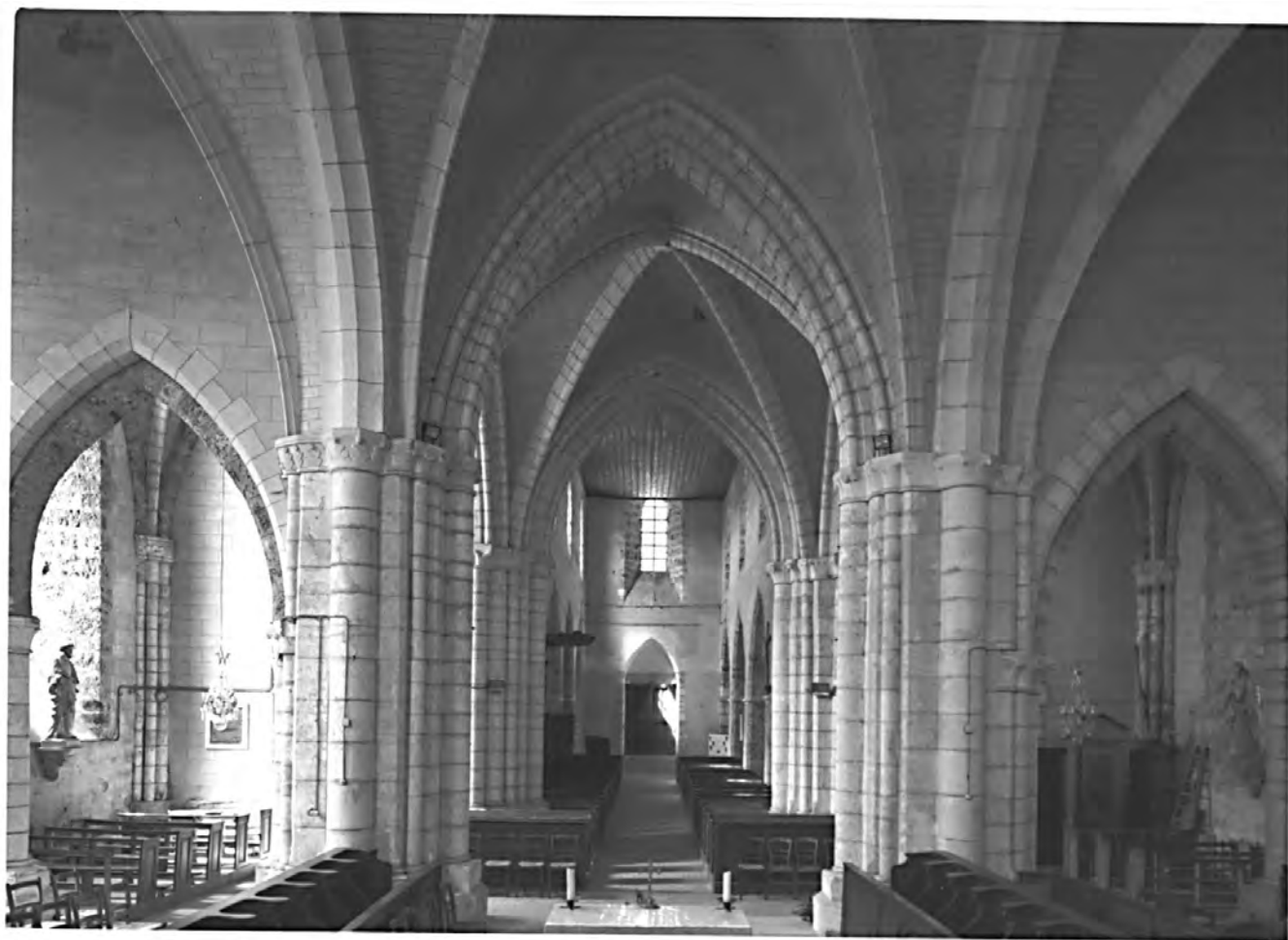


Fig. 14 Intérieur : la nef depuis la croisée du transept

Phot.Inv. J.Philippot
95 51 1113 P

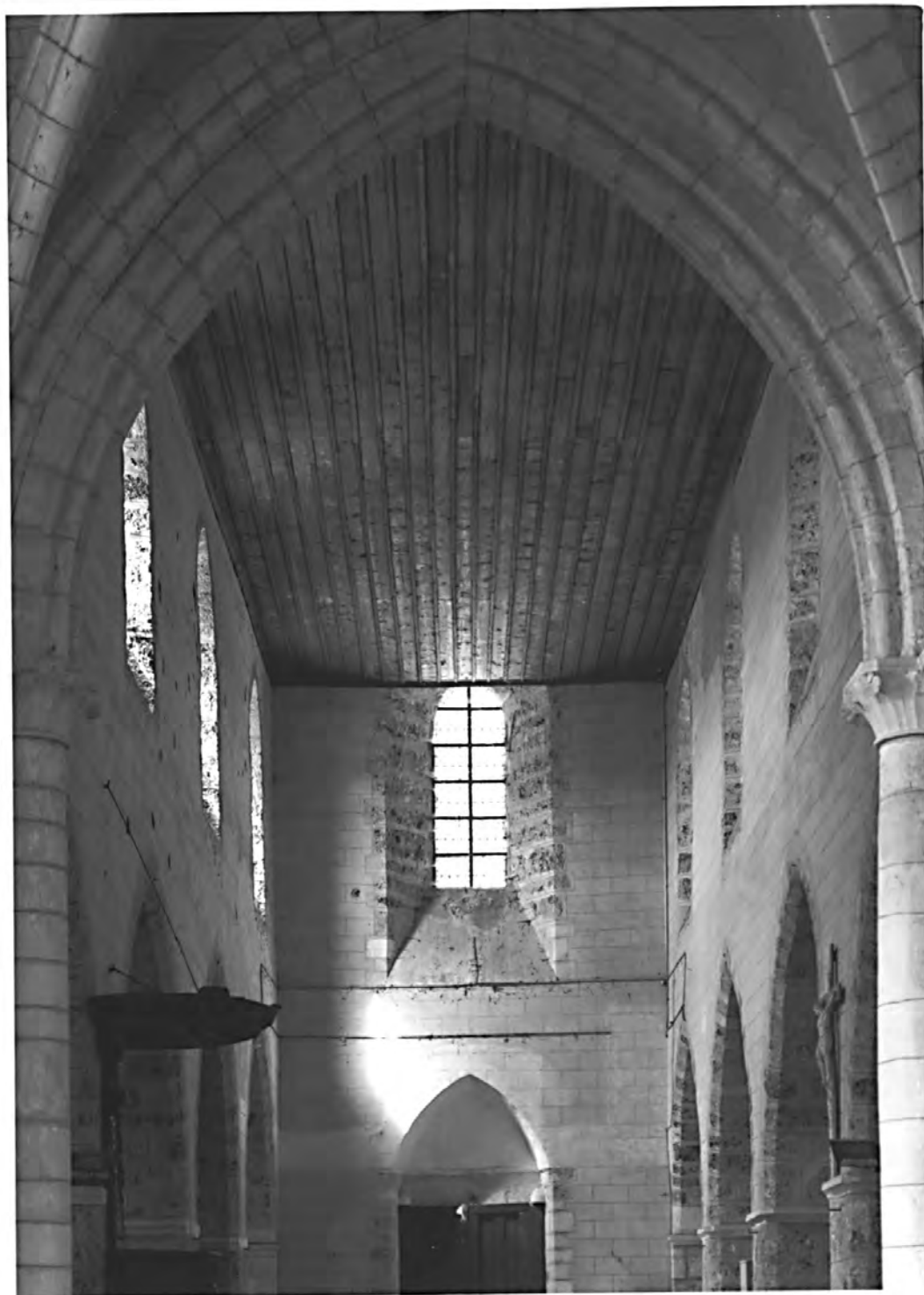


Fig. 15 Intérieur : le bas-côté sud vu depuis l'ouest

Phot.Inv. J.Philippot
95 51 1110 P



Fig. 16 Intérieur : le bas-côté nord vu depuis l'ouest

Phot.Inv. J.Philippot
95 51 1109 P



Fig. 17 Intérieur : pile centrale du bras nord du transept

Phot. Inv. J. Philpott
95 51 1115 P
9351 0003 ZA



Fig. 18 Intérieur, pile centrale du bras nord du transept : détail

Phot.Inv. J.Philippot
95 51 1114 P



Fig. 19 Intérieur, pile de l'angle entre la nef et le bras nord du transept

Phot.Inv. J.Philippot
95 51 1106 P

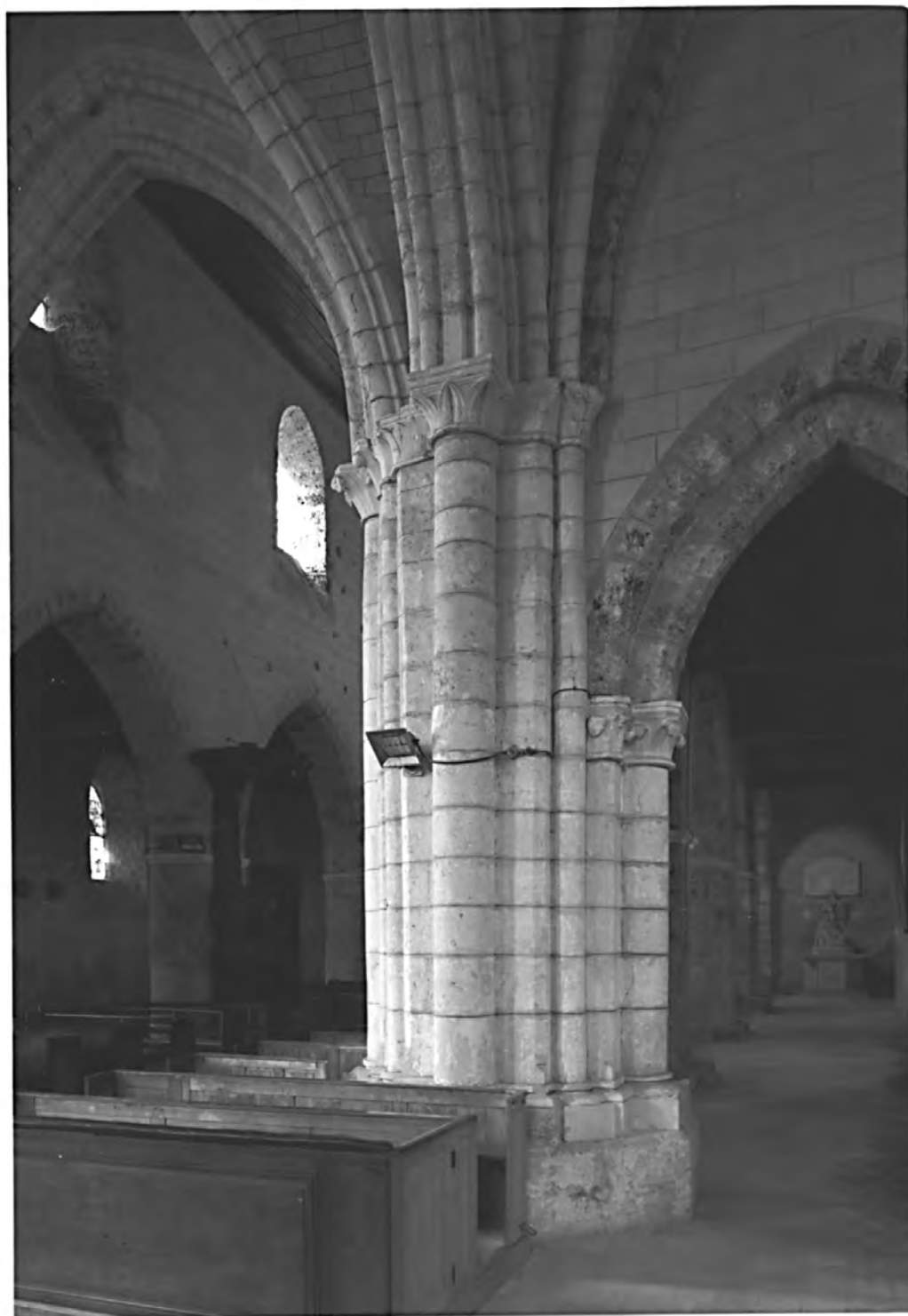


Fig. 20 Intérieur, pile centrale du bras sud du transept

Phot. Inv. J. Philippot
95 51 1108 P

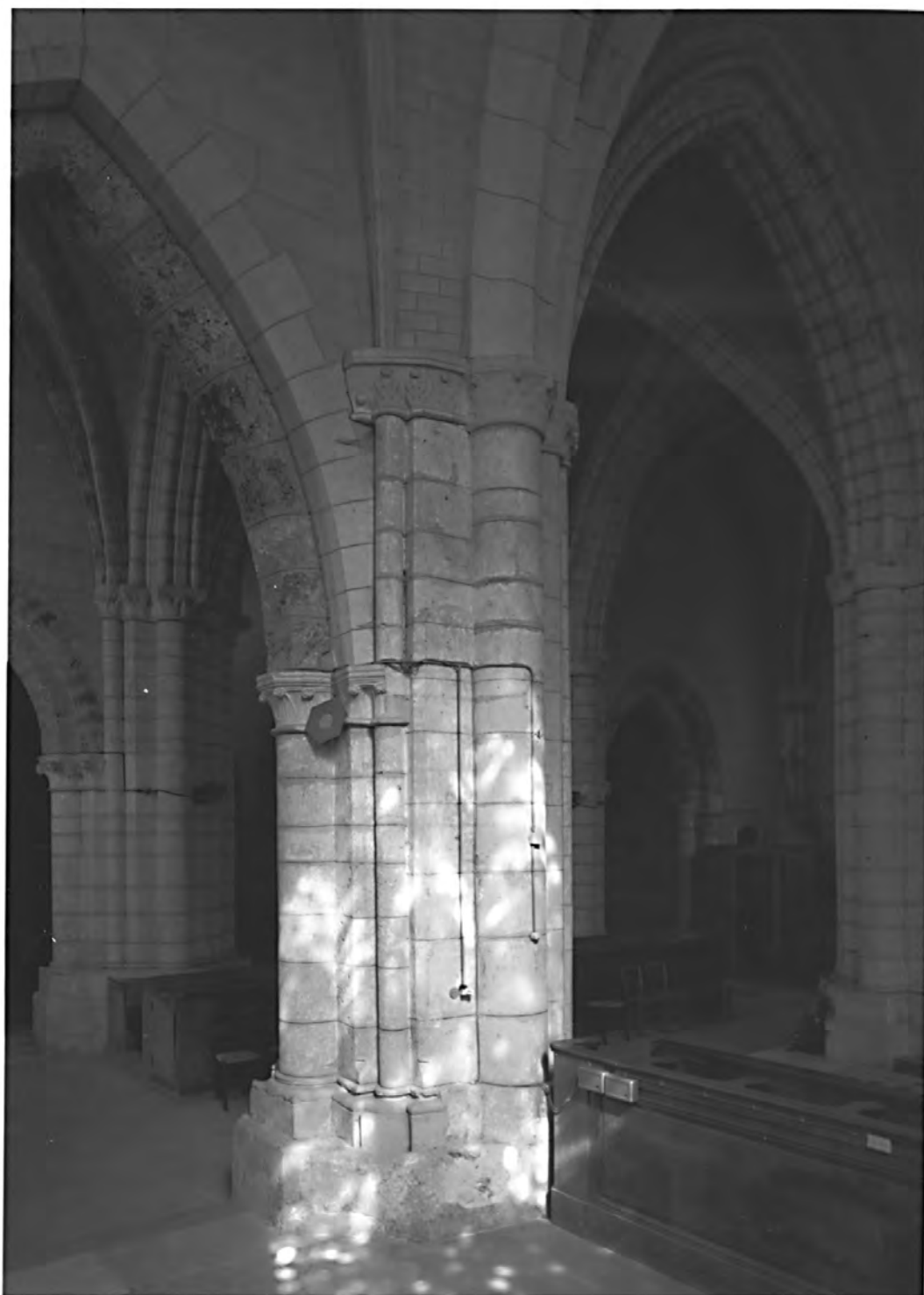


Fig. 21 Intérieur, pile de l'angle entre la nef et le bras sud du transept

Phot. Inv. J. Philippot
95 51 1107 P



Fig. 22 Intérieur, voûtement de la croisée du transept et du chœur

Phot.Inv. J.Philippot
95 51 1111 P



Fig. 23 Chapiteau à l'entrée du bas-côté nord. Vue depuis le transept.

Phot. Inv. J. Philippot 95511048X

(c) Inventaire général, 1995



Fig. 24 Chapiteau à l'angle de la nef et du bas-côté nord. Vue depuis le chœur.

Phot. Inv. J. Philippot 95511046X

(c) Inventaire général, 1995

