

Département : 51 51000678
Aire d'étude : MONTMORT LUCY
Commune : MONTMORT LUCY
Edifice contenant : CHATEAU (REF : IA51000031). Emplacement : GRANDE SALLE DU PREMIER ETAGE
Dénomination : PEINTURE (6)
Titre de l'oeuvre : LES OEUVRES DE MISERICORDE
Précision : TOILE PEINTE (6)

Coordonnées : LAMBERT1 X = 0708050 Y = 0136950

PROPRIETE PRIVEE

Dossier INVENTAIRE TOPOGRAPHIQUE établi en 1993

(C) INVENTAIRE GENERAL, 1993

DESCRIPTION

Catégorie technique : PEINTURE

Structure : RECTANGULAIRE

Matériaux et techniques : TOILE (SUPPORT) : TEMPERA A L'OEUF

Description : TOILES MONTEES SUR CHASSIS AVEC CADRES INTEGRES AUX LAMBRIS

Représentation et ornementation : OEUVRE DE MISERICORDE

6 SONT REPRESENTEES : DONNER A MANGER A CEUX QUI ONT FAIM, DONNER A BOIRE A CEUX QUI ONT SOIF, DONNER L'HOSPITALITE, VETIR CEUX QUI SONT NUS, LIBERER LES PRISONNIERS, ENSEVELIR LES MORTS

Dimensions : DIMENSIONS NON PRISES

Etat de l'oeuvre : COUCHE PICTURALE USEE, TOILE MINCE DECHIREE PAR ENDROITS

Marques et inscriptions : INSCRIPTION CONCERNANT L'ICONOGRAPHIE (LATIN) ; DATE, INSCRIPTION LATINE DANS UN CARTOUCHE AU DESSUS DE CHAQUE TOILE ; INSCRIPTION CONCERNANT LA POSE DES TOILES, AU REVERS, DECOUVERTE LORS DE LA DERNIERE RESTAURATION : CES TABLEAUX ONT ETE POSE LE 12 AVRIL 1851 SOUS LE GOUVERNEMENT DE LOUIS NAPOLEON PRESIDENT DE LA REPUBLIQUE

HISTORIQUE

Auteur(s) : CICERI EUGENE : PEINTRE

Auteur de la source figurée : D'APRES BOURDON SEBASTIEN

Datation : MILIEU 19E SIECLE , 1851

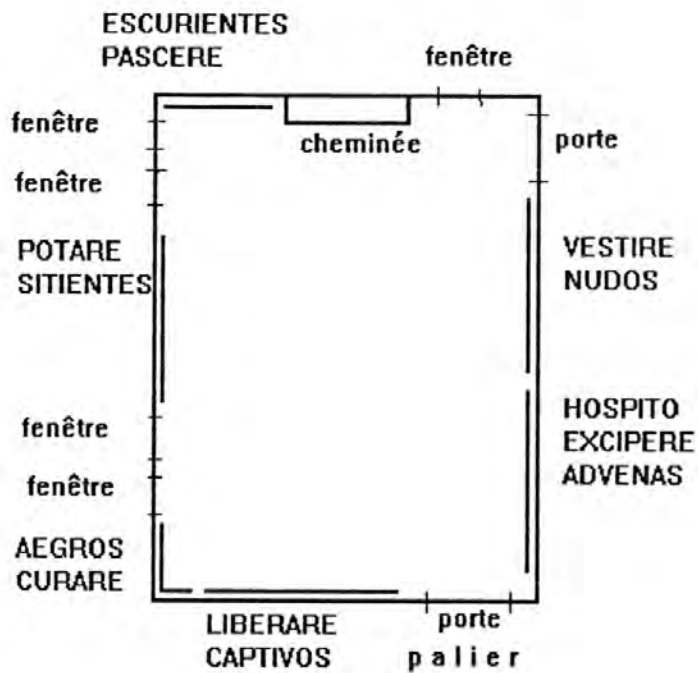
Stade de la création : COPIE

ENSEMBLE DE 6 TOILES PEINTES PAR CICERI EN 1851, D'APRES UNE SERIE DE GRAVURES SELON LES TABLEAUX DE SEBASTIEN BOURDON ; CERTAINES SONT UTILISEES PARTIELLEMENT, OU BIEN LES COMPOSITIONS SONT AGRANDIES VOIRE INTERPRETEES (LE CHATEAU DE JERUSALEM DE "LIBERARE CAPITIVOS" EST REMPLACE PAR CELUI DE MONTMORT) ; ENSEMBLE EXECUTE POUR LE CHATEAU DE MONTMORT

TABLE DES ILLUSTRATIONS

Des.	Situation des toiles peintes dans le grand salon : schéma.	
Doc. 2	Vue d'ensemble d'après une photographie ancienne.	91511329X
Doc. 1	Vue d'ensemble d'après une carte postale ancienne.	91511373X
Fig. 1	LIBERARE CAPTIVOS.	94510436X 94510437XA
Fig. 2	AEGROS CURARE.	94510438X 94510439XA
Fig. 3	POTARE SITIENTES.	94510420X 94510421XA
Fig. 4	ESCURIENTES PASCERE.	94510422X 94510423XA
Fig. 5	Toile à droite de la cheminée.	94510426X 94510427XA
Fig. 6	VESTIRE NUDOS.	94510430X 94510431XA
Fig. 7	HOSPITIO EXCIPERE ADVENAS.	94510432X 94510433XA

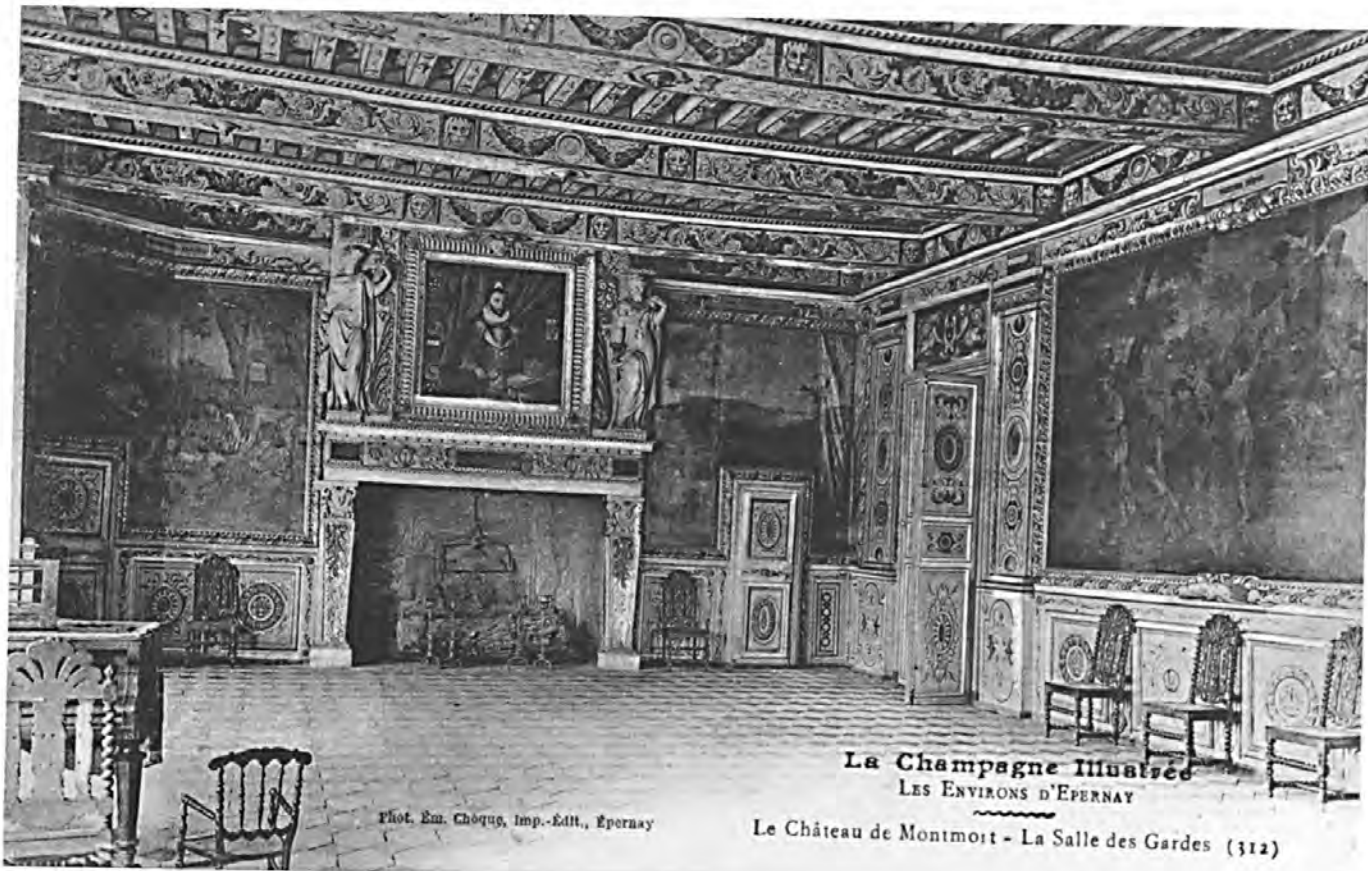
Pl. I Situation des toiles peintes dans le grand salon : plan schématique



51 MONTMORT LUCY
CHATEAU
ENSEMBLE DE TOILES PEINTES Les oeuvres de miséricorde

Doc. 1 Vue d'ensemble d'après une carte postale ancienne
(A.D.Marne, série Fi)

Repr. Inv. J.Philippot
91 51 01373 X



Doc. 2 Vue d'ensemble d'après une photographie ancienne
(A.D.Marne, série Fi)

Repr.Inv. J.Philippot
91 51 01329 X

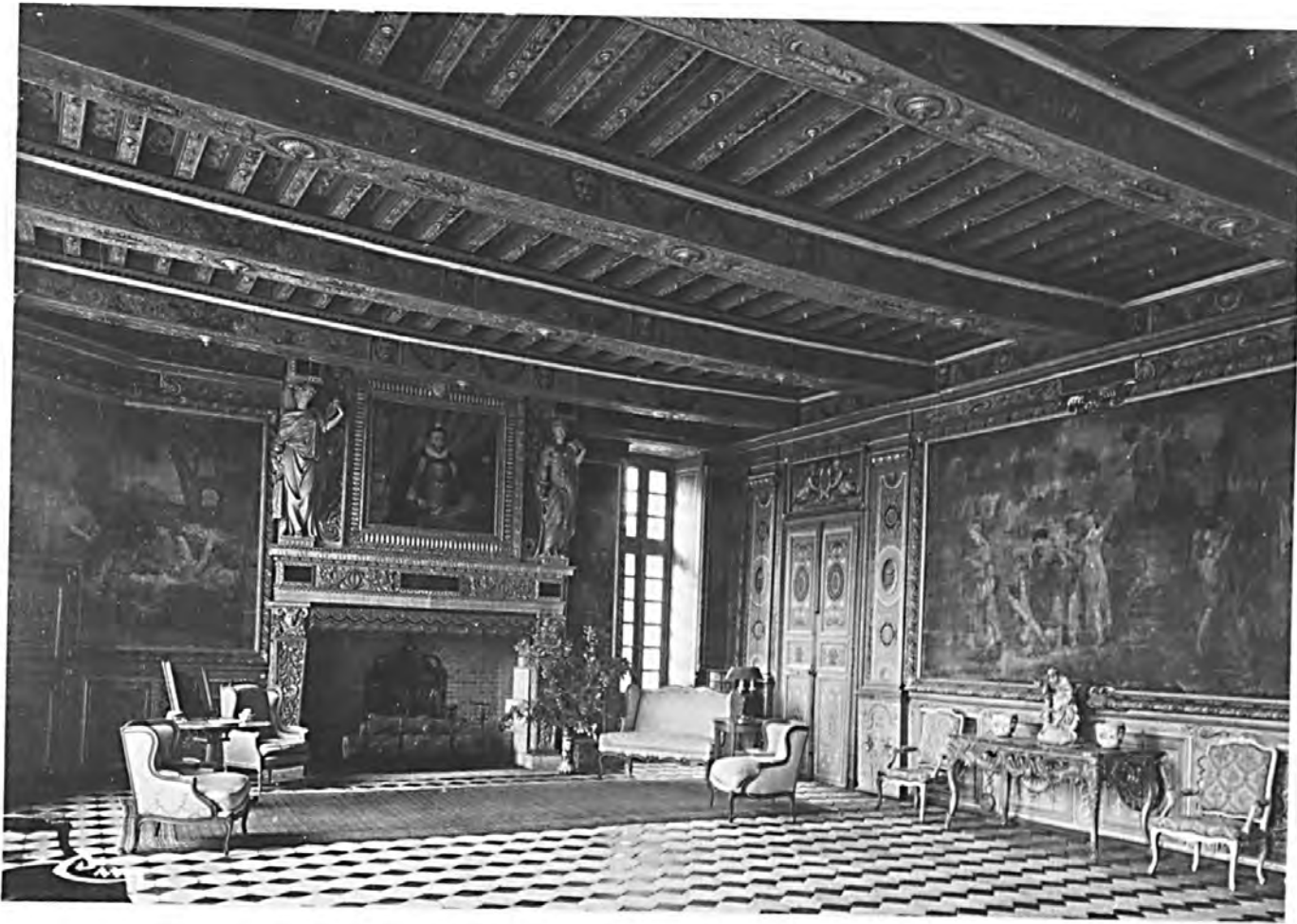


Fig. 1 LIBERARE CAPTIVOS

Phot.Inv .J.Philippot
94 51 436 X
94 51 437 XA
33 51 108 XA



Fig. 2 AEGROS CURARE

Phot. Inv. J. Philippot
94 51 438 X
94 51 439 XA



Fig. 3 POTARE SITIENTES

Phot.Inv .J.Philippot
94 51 420 X
94 51 421 XA



Fig. 4 ESCURIENTES PASCERE

Phot. Inv. J. Philippot
94 51 422 X
94 51 423 XA



Fig. 5 Toile à droite de la cheminée

Phot. Inv. J. Philippot
94 51 426 X
94 51 427 XA



Fig. 6 VESTIRE NUDOS

Phot. Inv. J. Philippot
94 51 430 X
94 51 431 XA



Fig. 7 HOSPITIO EXCIPIERE ADVENAS

Phot. Inv. J. Philippot
94 51 432 X
94 51 433 XA
99 51 103 XA

