

Département : 51 51000650
Aire d'étude : MONTMORT LUCY
Commune : VILLEVENARD
Edifice contenant : EGLISE PAROISSIALE SAINT ALPIN (REF : IA51000024). Emplacement : BRAS NORD DU
TRANSEPT
Dénomination : PEINTURE MURALE (4)

Coordonnées : LAMBERT1 X = 0707375 Y = 0126275

PROPRIETE DE LA COMMUNE

Protection : 1915/01/01 CLASSE AU TITRE OBJET, CLASSEMENT IMMEUBLE PAR DESTINATION
A SIGNALER

Dossier INVENTAIRE TOPOGRAPHIQUE établi en 1993 par INGUENAUD VIRGINIE

(C) INVENTAIRE GENERAL, 1993

DESCRIPTION

Catégorie technique : PEINTURE MURALE

Matériaux et techniques : ENDUIT (SUPPORT) : PEINTURE A LA CHAUX

Représentation et ornementation : VIERGE A L'ENFANT, HOMME : EN DONATEUR, FEMME : EN DONATEUR
SAINT NICOLAS

SAINT : EVEQUE, PANIER, OISEAU ; SYMBOLE : SOLEIL

ECELLE DE JACOB ; HOMME : EN DONATEUR ; SAINT ANTOINE : ? ; PERSONNAGE ; SYMBOLE : I.H.S., SOLEIL

VIERGE DE PITIE : MUR OUEST ; SAINT NICOLAS : MUR EST ; SAINT EVEQUE : MUR NORD COTE DROIT ; SCENES
DIVERSES : MUR NORD COTE GAUCHE ; SYMBOLE M.A.R.

Dimensions : MUR OUEST : H = 150, LA = 120 ; MUR EST : H = 120, LA = 80 ; MUR NORD COTE DROIT : H = 200, LA = 100 ;
MUR NORD COTE GAUCHE : H = 300, LA = 150

Etat de l'oeuvre : FRAGMENT

HISTORIQUE

Datation : 2E MOITIE 16E SIECLE

Doc. Peintures du bras gauche du transept, vue vers 1960
(A.D.Marne, série Fi, photographie Gandilhon)

Repr.inv.J.Philippot
91 51 01534 Z



Fig. 1 Vue d'ensemble

Ph.Inv. J. Philippot
91 51 0074 X



Fig. 2 Vue d'ensemble, état fragmentaire

Ph.Inv. J. Philippot
91 51 0075 X

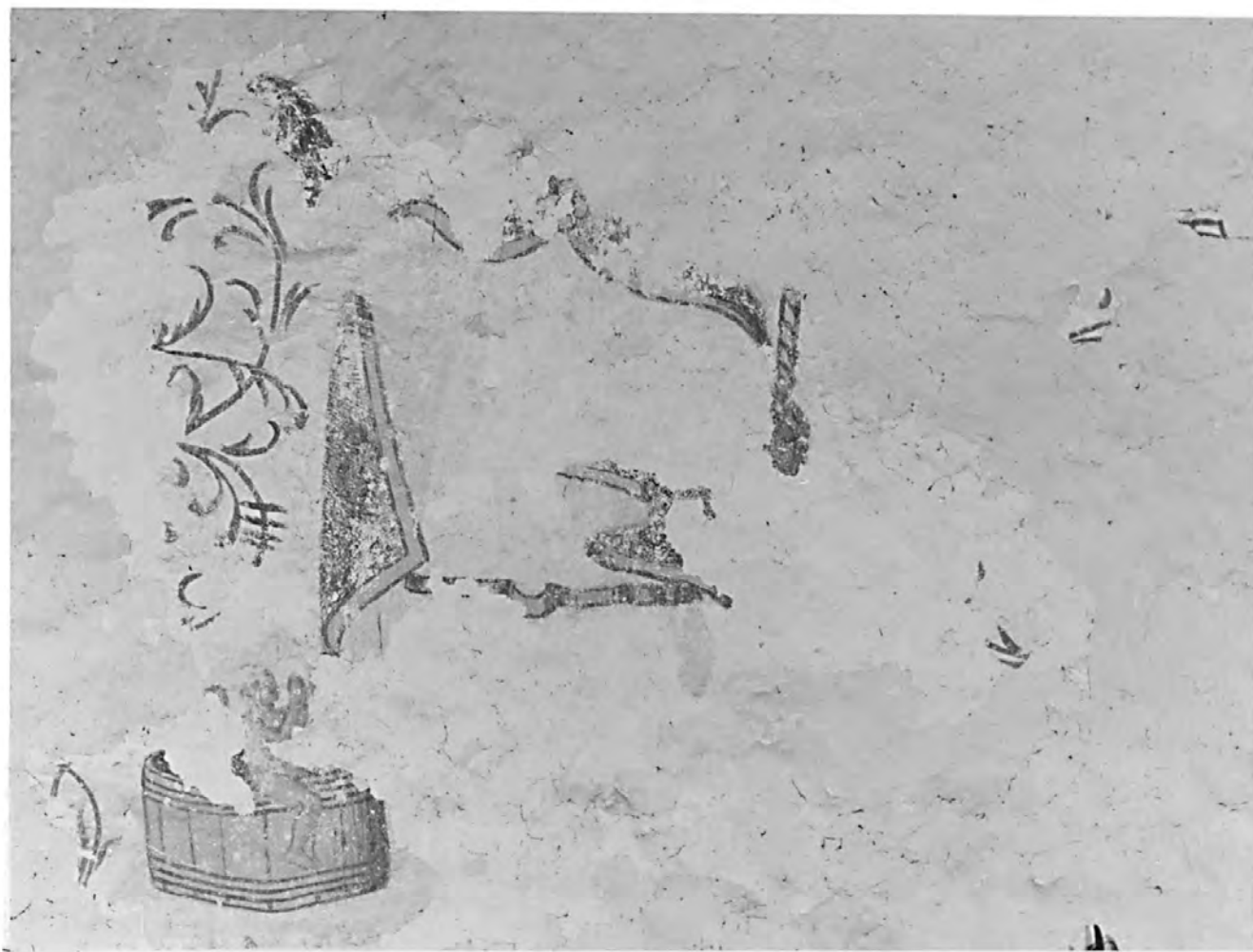


Fig. 3 Vue d'ensemble

Ph.Inv. J. Philippot
91 51 0073 X



Fig. 4 Vue d'ensemble

Ph.Inv. J. Philippot
91 51 0076 X

