

Département : 51 51000622
Aire d'étude : MONTMORT LUCY
Commune : SUIZY LE FRANCOIS
Edifice contenant : EGLISE PAROISSIALE SAINT REMI (REF : IA51000021). Emplacement : NICHES LATERALES DU RETABLE
Dénomination : STATUE (2)
Titre de l'oeuvre : SAINT REMI, SAINT SEBASTIEN
Appartenance à un ensemble : ENSEMBLE DU MAITRE AUTEL, REF: 51000620

Coordonnées : LAMBERT1 X = 0702450 Y = 0140075

PROPRIETE DE LA COMMUNE

Protection : 1979/12/19 INSCRIT AU TITRE OBJET
A SIGNALER

Dossier INVENTAIRE TOPOGRAPHIQUE établi en 1993 par INGUENAUD VIRGINIE

(C) INVENTAIRE GENERAL, 1993

DESCRIPTION

Catégorie technique : SCULPTURE

Matériaux et techniques : BOIS : TAILLE, PEINT (POLYCHROME)

Représentation et ornementation : SAINT REMI
SAINT SEBASTIEN

Dimensions : SAINT REMI : H = 102 (AVEC SOCLE ET CROSSE) ; SAINT SEBASTIEN : H = 100

Etat de l'oeuvre : PARTIE EN EMPLOI, LES 2 STATUES NE SONT PROBABLEMENT PAS A LEUR EMPLACEMENT D'ORIGINE
(CHRONOLOGIE PAR RAPPORT AU RETABLE, SOCLES NE CORRESPONDENT PAS)

HISTORIQUE

Datation : 16E SIECLE, 17E SIECLE

STATUES DE SAINT SEBASTIEN DU 17E SIECLE ET DE SAINT REMI DU 16E SIECLE REMPLOYEES

Doc. Vue de l'aile latérale nord, vers 1960
(A.D.Marne, série Fi, photographie Gandilhon)

Repr.Inv.J.PHILIPPOT
91 51 01505 X



Fig.

Vue d'ensemble de face

Phot. Inv. J. Philippot
95 51 1049 X
95 51 1054 XA
9551 1130 ZA



51 SUIZY-LE-FRANC

EGLISE PAROISSIALE
Statue : Saint Sébastien

DOCUMENTATION

Bibliographie

GANDHILON, *Saints et saintes...*, t. LXXXIV, 1969, p. 98, pl. VII

Doc. 1 Vue de l'aile latérale sud, vers 1960
(A.D.Marne, série Fi, photographie Gandilhon)

Repr.Inv.J.PHILIPPOT
91 51 01504 X



Doc. 2 Vue d'ensemble, vers 1960
(A.D.Marne, série Fi, photographie Gandilhon)

Repr.Inv.J.PHILIPPOT
91 51 01501 X

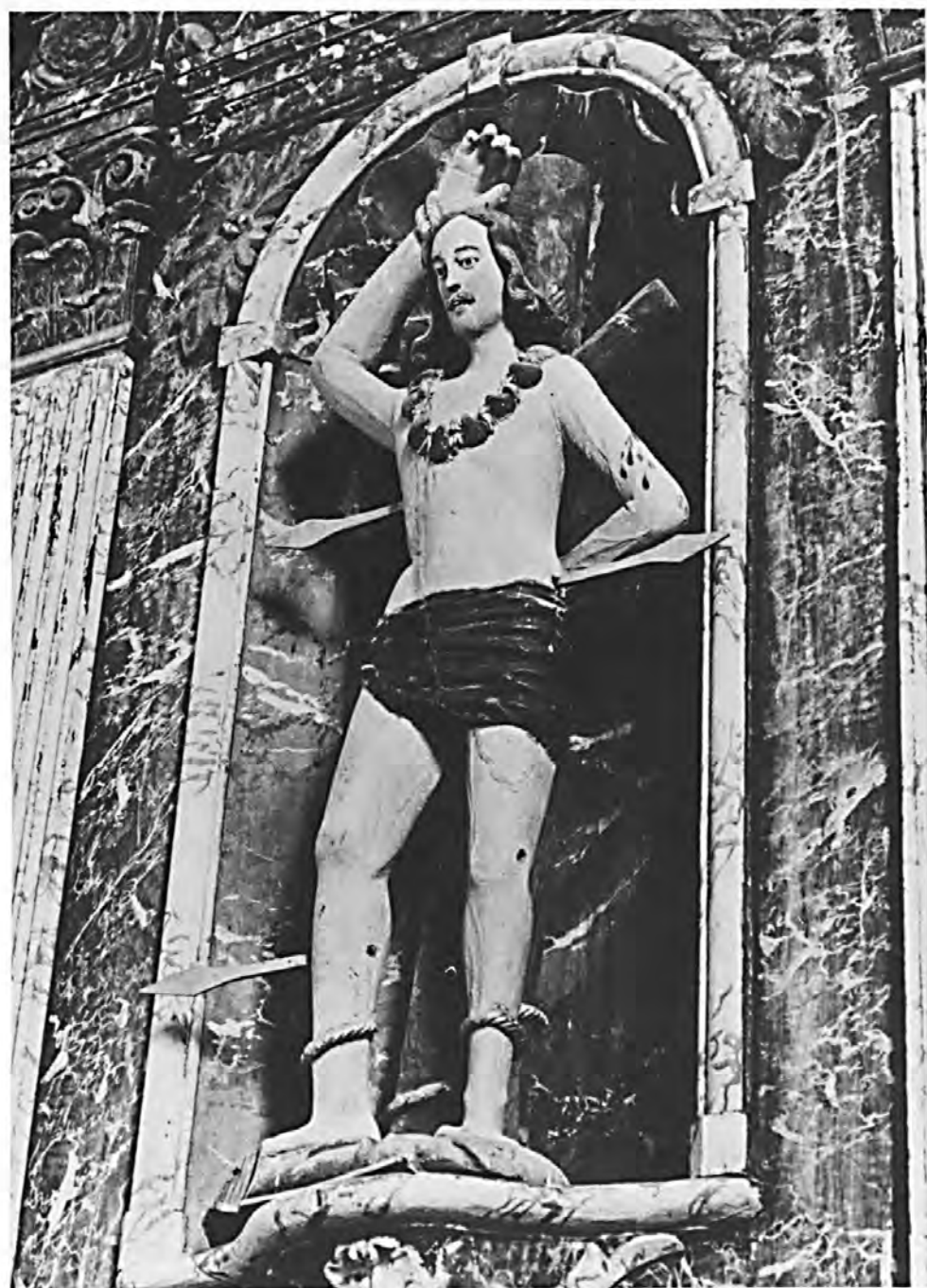


Fig. Vue d'ensemble de face

Phot. Inv. J. Philippot
95 51 1050 X
95 51 1055 XA
95511101 ZA

