

Département : 51 51000588
Aire d'étude : MONTMORT LUCY
Commune : MONTMORT LUCY
Lieu-dit : LUCY
Edifice contenant : EGLISE PAROISSIALE SAINTE COLOMBE (REF : IA51000019). Emplacement : REVERS DE LA FACADE OUEST
Dénomination : CALVAIRE

Coordonnées : LAMBERT1 X = 0707575 Y = 0138450

PROPRIETE DE LA COMMUNE

Protection : 1978/12/19 INSCRIT AU TITRE OBJET
A SIGNALER

Dossier INVENTAIRE TOPOGRAPHIQUE établi en 1993 par INGUENAUD VIRGINIE

(C) INVENTAIRE GENERAL, 1993

DESCRIPTION

Catégorie technique : SCULPTURE

Structure : GROUPE NON RELIE

Matériaux et techniques : BOIS : TAILLE, PEINT (POLYCHROME)

Représentation et ornementation : CHRIST EN CROIX
VIERGE
SAINT JEAN

Dimensions : DIMENSIONS NON PRISES

HISTORIQUE

Datation : 18E SIECLE

Doc. Vue d'ensemble
(A.D.Marne, série Fi)

Repr.Inv. J.PHILIPPOT
91 51 01300 X

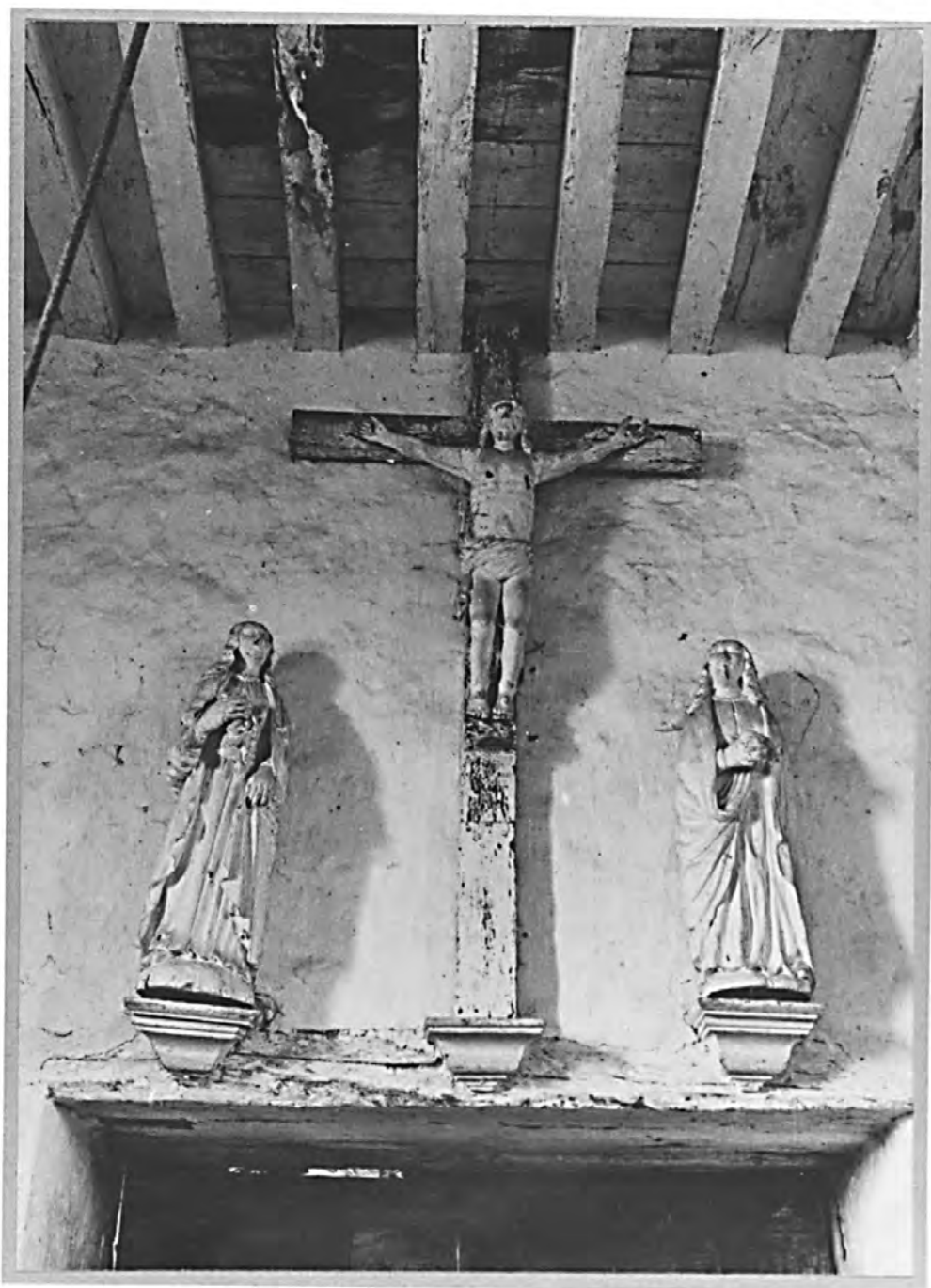


Fig. 1 Vue d'ensemble

Phot.Inv. J.Philippot
95 51 907 X

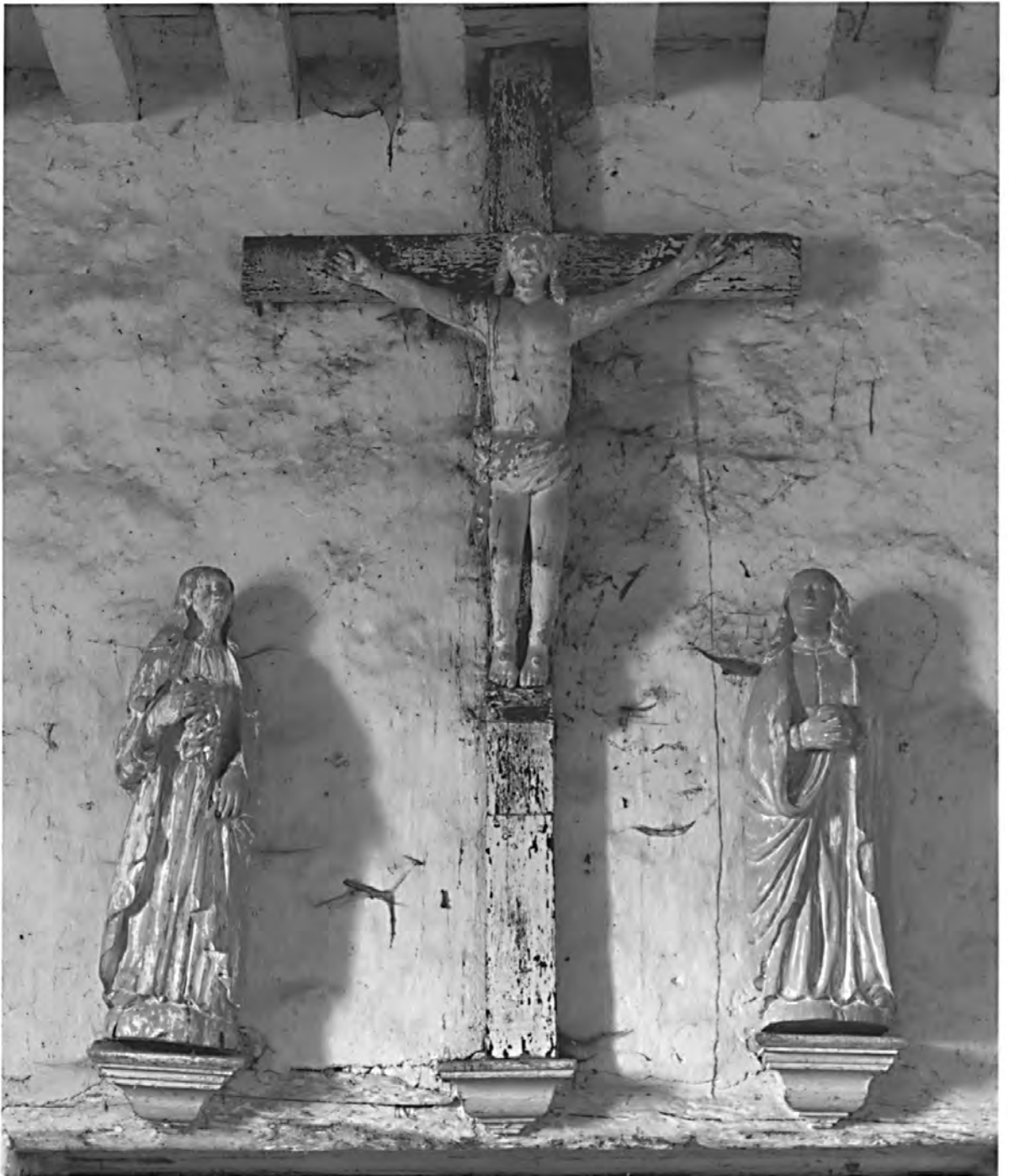


Fig. 2 Vue de détail : le Christ en croix

Phot.Inv. J.Philippot
95 51 908 X

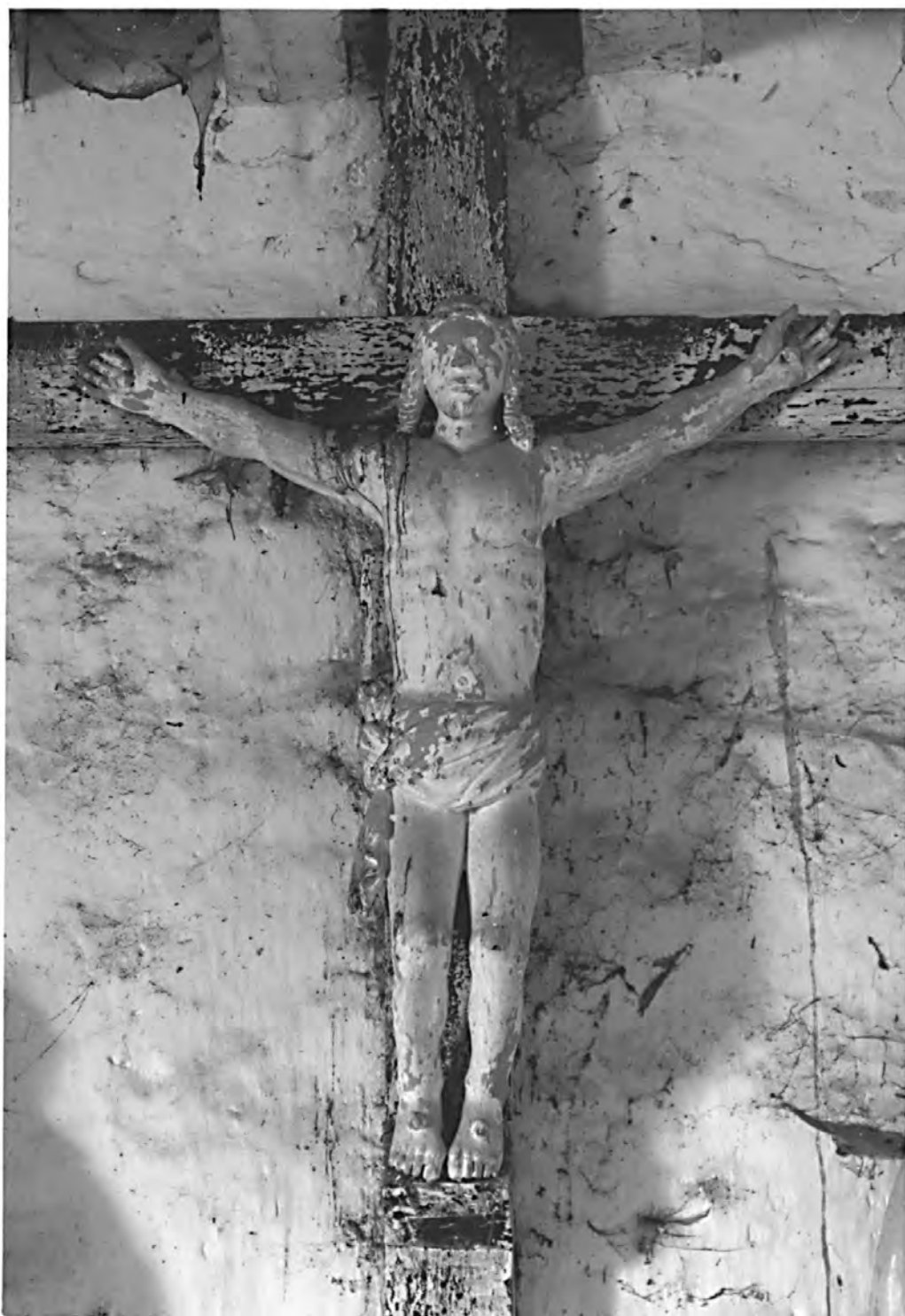


Fig. 3 Vue de détail : la Vierge

Phot.Inv. J.Philippot
95 51 909 X



Fig. 4 Vue de détail : saint Jean

Phot. Inv. J. Philippot
95 51 910 X

