

Département : 51 51000514
Aire d'étude : MONTMORT LUCY
Commune : ETOGES
Edifice contenant : EGLISE PAROISSIALE SAINT SULPICE SAINT ANTOINE (REF : IA51000014). Emplacement : SACRISTIE
Dénomination : CALICE, PATENE
Parties constituantes : COFFRET (NON ETUDIE)

Coordonnées : LAMBERT1 X = 0711400 Y = 0132250

PROPRIETE DE LA COMMUNE

Protection : 1993/01/20 INSCRIT AU TITRE OBJET
A SIGNALER

Dossier INVENTAIRE TOPOGRAPHIQUE établi en 1993 par INGUENAUD VIRGINIE

(C) INVENTAIRE GENERAL, 1993

DESCRIPTION

Catégorie technique : ORFEVRERIE

Matériaux et techniques : ARGENT (DORE)

Description : ASSEMBLAGE PAR UNE TIGE FILETEE

Représentation et ornementation : ORNEMENTATION
DE STYLE NEO GOTHIQUE

Dimensions : DIMENSIONS NON PRISES

Marques et inscriptions : INSCRIPTION ; POINCON DE MAITRE ; GARANTIE GROS OUVRAGE 1ER TITRE PARIS, INSCRIPTION
(SOUS PIED) : DONNE PAR S.M. NAPOLEON III A L'EGLISE D'ETOGES

HISTORIQUE

Auteur(s) : POUSSIELGUE RUSAND PLACIDE : ORFEVRE

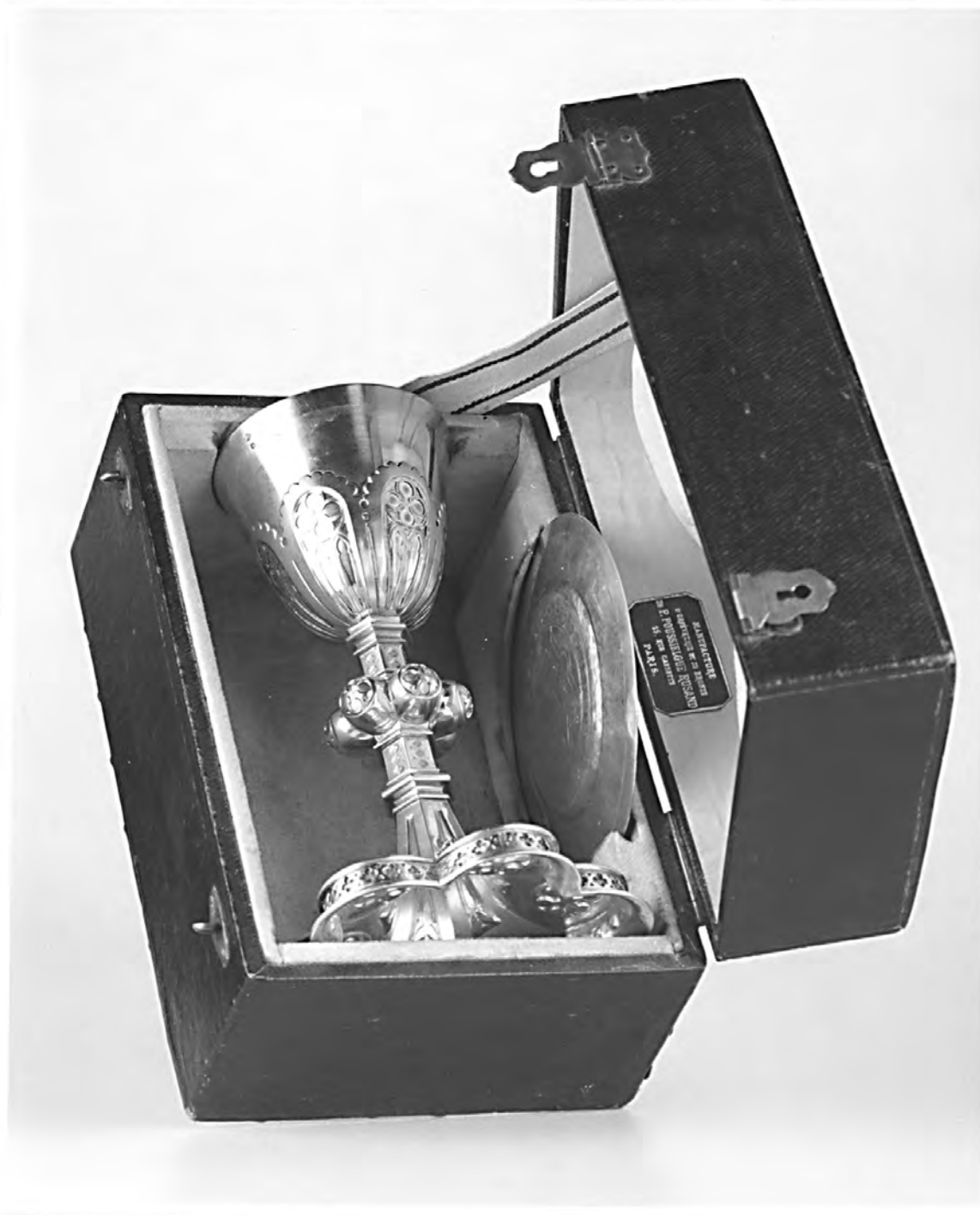
LIEU D'EXECUTION : FRANCE, ILE DE FRANCE, 75, PARIS

Datation : 3E QUART 19E SIECLE

51 ETOGES
EGLISE PAROISSIALE Saint-Sulpice-Saint-Antoine
ENSEMBLE CALICE-PATENE

Fig. 4 Vue de l'ensemble dans son coffret

Phot. Inv. J. Philippot
93 51 833 X
9351 072 Z4



51 ETOGES
EGLISE PAROISSIALE Saint-Sulpice-Saint-Antoine
ENSEMBLE CALICE PATENE

Fig. 2 Vue de l'ensemble dans son coffret

Phot. Inv. J. Philippot
93 51 629 X



Fig. 3 Vue d'ensemble

Phot. Inv. J. Philippot
93 51 828 X
93 51 067 2A



Fig. 4 Vue du dessous du pied

Phot. Inv. J. Philippot
93 51 829 X
9351 068 ZA

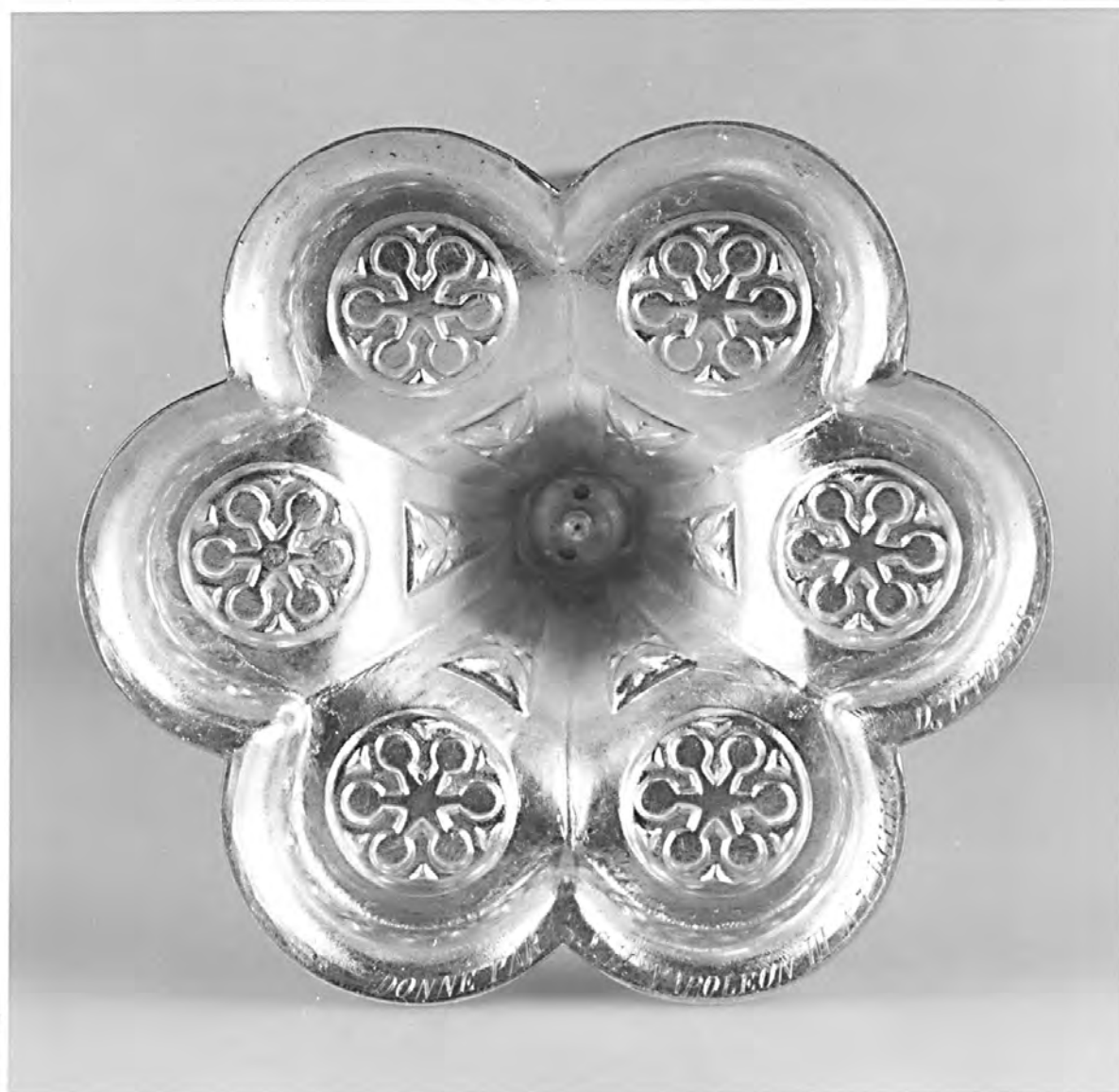


Fig.5 Vue d'ensemble

Phot.Inv. J.Philippot
93 51 832 X
9351071 2A

