

Département : 51 51000483
Aire d'étude : MONTMORT LUCY
Commune : COIZARD JOCHES
Lieu-dit : COIZARD
Edifice contenant : EGLISE PAROISSIALE SAINT ANDRE (REF : IA51000009). Emplacement : NEF COTE SUD
Dénomination : **STATUE**
Titre de l'oeuvre : **CHRIST EN CROIX**

Coordonnées : LAMBERT1 X = 0712225 Y = 0126475

PROPRIETE DE LA COMMUNE

Dossier INVENTAIRE TOPOGRAPHIQUE établi en 1993 par INGUENAUD VIRGINIE

(C) INVENTAIRE GENERAL, 1993

DESCRIPTION

Catégorie technique : SCULPTURE

Matériaux et techniques : BOIS : TAILLE, PEINT (POLYCHROME)

Représentation et ornementation : CHRIST EN CROIX

Dimensions : H = 150 , AVEC LA CROIX

HISTORIQUE

Datation : 18E SIECLE

51 COIZARD JCHES, *Coizard*
EGLISE PAROISSIALE Saint-André
STATUE : Christ en croix

Fig. 4 Ensemble
(A.D.Marne, série Fi, photographie Gandilhon)

Repr.Inv. J.Philippot
91 51 01444 X

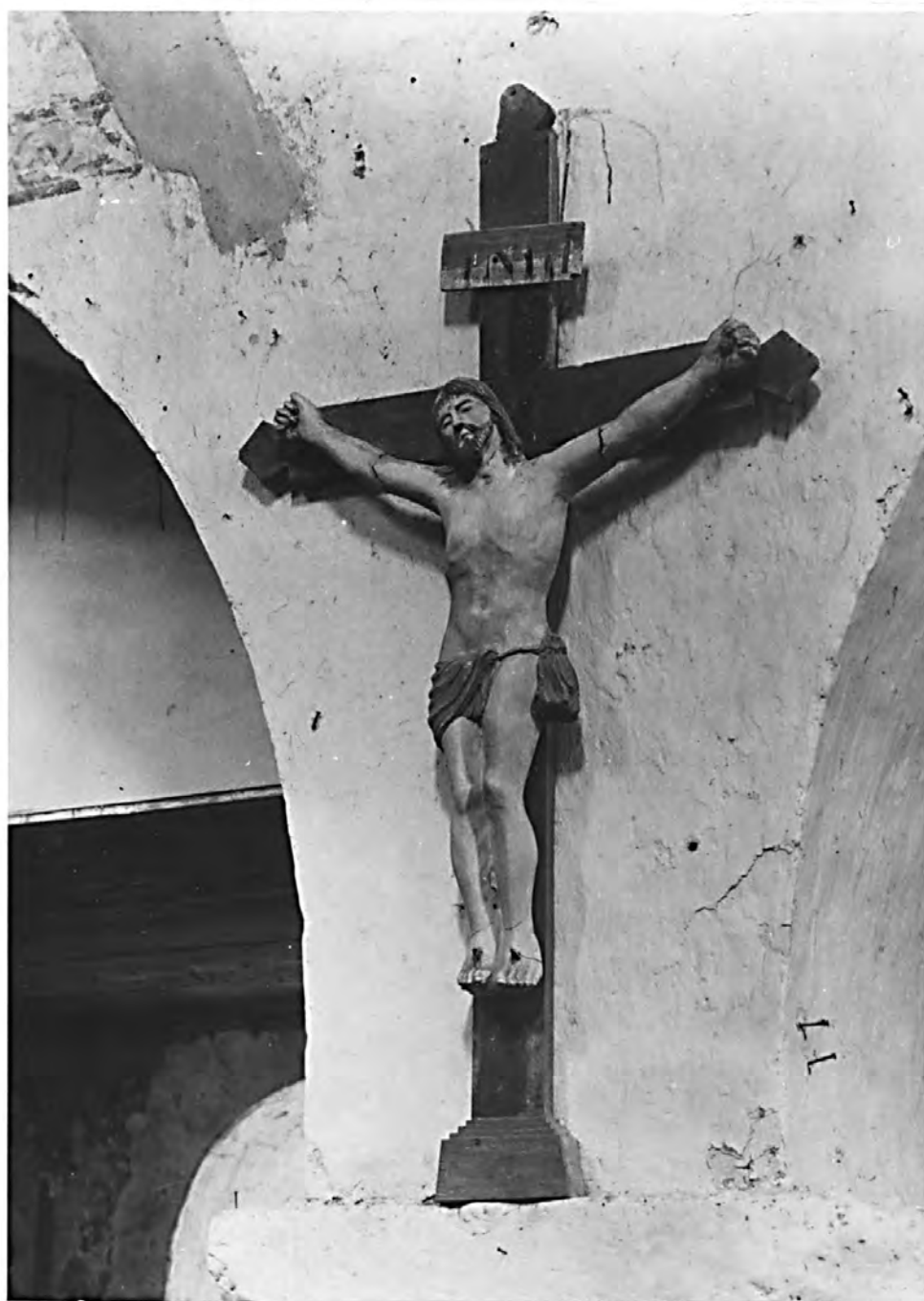


Fig. 2 Ensemble vu de face

Phot.Inv. J.Philippot
91 51 0040 X

