

Département : 23 Référence : IM23001657
Aire d'étude : commune Felletin
Commune : Felletin
Adresse : 12 route d' Aubusson et 9 rue des Ecoles
Edifice contenant : mairie (réf. : IA23000315)
Type de dossier : présentation du mobilier
Titre courant : **le mobilier religieux déposé à la mairie**
Parties constituantes : bas-reliefs (2) ; thabor ; groupes sculptés (4) ; statues (6) ;
bannières de procession (2) ; bâtons de procession (4) ; canons
d'autel (3) ; croix de procession (2) ; croix d'autel ; chandeliers d'autel
(10) ; chandeliers (6) ; chandeliers d'église (4) ; crèche ; vases
d'autel (2) ; vase à fleurs ; éteignoir ; œuvre de fonction non identifiée
(non étudié)

Cartographie : Lambert2 0587429 2098226

Statut juridique : propriété de la commune

Dossier inventaire topographique (enquête partielle) établi en 2003 , 2005 par Celer Françoise

© Inventaire général, 2003 ; © Ville de Felletin, 2003

HISTORIQUE

L'ensemble de ces objets date du 19^e siècle ; les deux bas-reliefs (probablement éléments de retable et représentant des têtes d'anges) ainsi que le thabor sont en bois doré. Tous les groupes sculptés et les statues sont en plâtre ; les groupes sculptés représentent respectivement la Vierge à l'enfant, la Sainte Famille, l'enfant Jésus et son ange gardien et deux têtes d'enfants ; les statues représentent le saint curé d'Ars, saint Dominique, saint Sébastien, un saint moine non identifié, sainte Jeanne d'Arc, sainte Thérèse d'Avila. Trois médaillons peints (vestiges de 2 bannières de procession) représentent la Vierge à l'enfant, saint Jean-Baptiste et des armoiries épiscopales avec l'inscription latine "FIDE FIRMUS". Un des bâtons de procession est en métal et les trois autres sont réalisés en carton (deux représentent des anges tenant un phylactère et le troisième sainte Jeanne d'Arc). Deux canons d'autel ont un encadrement en bois doré et le troisième, tripartite, un encadrement en métal doré. Les deux croix de procession, les garnitures d'autel (croix, chandeliers) et les autres chandeliers, dont 4 chandeliers à branches d'église, sont en métal (tige en verre pour 2 des 6 chandeliers). La croix d'autel et deux chandeliers d'autel forment un ensemble homogène de style néogothique. Un élément de crèche (panier en osier rempli de paille) est en plâtre polychrome. Les vases sont en porcelaine dure (monogramme du Christ et décor étoilé pour les deux vases d'église et décor floral pour le vase à fleurs, de forme cornet). L'éteignoir est en métal. L'œuvre de fonction non identifiée est en fonte (élément daté 1889 et représentant les armoiries de la ville de Felletin).

Sommaire objets mobiliers

Liste du mobiliers et des objets religieux conservés dans le grenier (Etudiés)

Ces œuvres ont fait l'objet d'une notice Palissy

Mobilier

- Retable n° 1
- Retable n° 2

Sculpture

- Haut-relief : Dieu le Père
- Haut-relief : Christ
- Hauts-reliefs (2) : anges
- Socle en pendants (2) : anges
- Croix : Christ en Croix
- Statue : Christ (n°1)
- Statue : Christ (n°2)
- Groupe sculpté : Education de la Vierge
- Statue : Vierge à l'Enfant (n°1)
- Statue : Vierge à l'Enfant (n°2)
- Statue : Vierge à l'Enfant (n°3)
- Statue : Vierge à l'Enfant (n°4)
- Statue : Vierge à l'Enfant (n°5)
- Statue : Vierge à l'Enfant (n°6)
- Statue : Vierge à l'Enfant (n°7)
- Statue : Vierge à l'Enfant (n°8)
- Statue : Vierge à l'Enfant (n°9)
- Statue : Vierge
- Groupe sculpté : Vierge de Pitié
- Statue : Vierge de l'Immaculée Conception (n°1)
- Statue : Vierge de l'Immaculée Conception (n°2)
- Statue : Vierge de l'Immaculée Conception (n°3)
- Statue : Vierge dite Nôtre -Dame de la Salette
- Statue : sainte Agnès ?
- Statue : sainte Anne
- Statue : sainte Barbe
- Statue : sainte Catherine
- Statue : sainte Madeleine ?
- Statue : sainte Marguerite d'Antioche
- Statue : saint Blaise
- Statue : saint Expédit
- Statue : saint Fiacre
- Statue : saint Jean-Baptiste
- Statue : saint Jean François Régis ?

23 Felletin, 12 route d'Aubusson ; 9 rue des Ecoles
hôtel Morin d'Arfeuille, puis gendarmerie, actuellement mairie

Sommaire objets mobiliers

Liste du mobiliers et des objets religieux conservés dans le grenier (suite)

(Étudiés)

Sculpture (suite)

- Statue : saint Joseph
- Statue : saint Michel
- Statue : saints non identifiés (2)
- Statue : anges ou personnages en pendant
- Statue : saint moine
- Statue : saint
- Statue : Vierge ou sainte

Peinture

- Tableau : le Calvaire

Objets de culte

- Bannière de procession
- Bâton de procession de confrérie des pénitents noirs
- Bâtons de procession de la confrérie des pénitents blancs (3)
- Bâton de procession de confrérie
- Bâtons de procession de confrérie (2)
- Bâtons de procession de confrérie (7)
- Lanterne de procession de confrérie (n°1)
- Lanterne de procession de confrérie (n°2)
- Buste- reliquaire : saint
- Croix de procession (n°1)
- Croix de procession (n°2)
- Croix de procession (n°3)

Divers

- Vase à fleurs
- Vase à fleurs (vase cornet)
- Vases à fleurs (2)
- Buste : Napoléon III
- Bannière de procession de société de secours mutuels, appelée la Solidarité Felletinoise

23 Felletin, 12 route d'Aubusson ; 9 rue des Ecoles
Hôtel Morin d'Arfeuille, puis gendarmerie, actuellement mairie
Sommaire objets mobiliers

Liste du mobilier et objets religieux conservés dans le grenier (Repérés)

Ces œuvres n'ont pas fait l'objet d'une notice Palissy

Mobilier

-Éléments sculptés en bas reliefs (2), (fig. 1 et 2).

Vestiges probables de retables. 19^e siècle ?

Bois sculpté dans la masse et ajouré ; représente une tête d'anges, aux longues ailes se terminant en volutes.

-Thabor (fig.3).

Bois blanc doré ; décoré d'un Agneau pascal. Fin 18^e siècle ou début 19^e siècle ?

H. : 17,2 ; La. : 32,2 ; Pr. : 22.

Sculpture

-Vierge à l'Enfant (fig. 4).

Plâtre blanc ; 19^e siècle.

H : 67.

-Groupe sculpté : la Sainte Famille (fig. 5).

Plâtre blanc ; base trilobée et moulurée. Fin 19^e siècle ou début 20^e siècle.

H : 33 ; la : 27

-Statue : saint Curé d'Ars (fig. 6).

Plâtre polychrome. Fin 19^e siècle ou début 20^e siècle.

Provient de l'église du Moutier (était adossée au mur est du transept nord)

H : 126.

-Statue : saint Dominique (fig. 7).

Plâtre polychrome. Fin 19^e siècle ou début 20^e siècle.

Saint représenté levant le bras droit, tenant, dans sa main droite, un livre ouvert qui porte l'inscription « AUT ANTE / PRO DE / DEO DEO » et une fleur de lys ; contre son pied droit se tient un chien assis, tenant une torche dans sa gueule, avec une boule posée contre sa patte gauche.

H : 130 ; La : 60.

-Statue : saint Sébastien (fig. 8).

Plâtre polychrome. 2^e moitié 19^e siècle.

-Statue : saint Jean de la Croix (fig. 9).

Plâtre polychrome. Fin 19^e siècle ou début 20^e siècle.

H : 132.

Cette statue ornait l'église du Moutier(cf. dossier Eglise sainte-Valérie du Moutier, doc. 14) ; manque la croix tenue par le saint.

23 Felletin, 12 route d'Aubusson ; 9 rue des Ecoles
Hôtel Morin d'Arfeuille, puis gendarmerie, actuellement mairie
Sommaire objets mobiliers

Liste du mobilier et objets religieux conservés dans le grenier (suite 1) (Repérés)

Sculpture (suite)

-Groupe relié : saint -Joseph et l'Enfant Jésus (fig. 10 et 11).
Plâtre polychrome. Fin 19^e siècle ou début 20^e siècle.

-Statue : sainte Jeanne d'Arc (fig. 12).
Plâtre blanc. Fin 19^e siècle ou début 20^e siècle.
Provient de l'église du Moutier (était posée sur un grand socle dans la chapelle sud de la troisième travée).

-Statue : sainte Thérèse d'Avila ? (fig. 13).
Plâtre polychrome. Fin 19^e siècle ou début 20^e siècle.

-Groupe sculpté : enfant et son ange gardien (fig. 14)
Plâtre blanc. Fin 19^e siècle ou début 20^e siècle.
H : 61

-Groupe sculpté : deux têtes d'enfants (fig. 15).
Faïence, décor polychrome. Fin 19^e siècle ou début 20^e siècle.
Sculpture en ronde bosse portant la signature et un numéros gravés : « Renet » et « 672 »
H : 20 ; la : 31

Objets divers

-Bannière de procession (fig. 16 et 17).
Éléments de bannière de procession constitués de deux toiles peintes ovales représentant la Vierge à l'Enfant et saint Jean-Baptiste. Fin 19^e siècle ?
H : 49, 8 ; La : 37, 6.

-Objet lié à la procession ? (fig. 18).
Élément de bannière ? Élément en papier, de forme ovale et peint représentant les armes de Monseigneur Firmin -Léon- Joseph Renouard, évêque de Limoges en 1887.
Les armes sont « d'argent à la croix de sable, chargée en cœur des lettres P et X superposées d'argent ».
H : 59, 5 ; La ; 48,8.

-Bâton ou lanterne de procession (fig. 19 et 20).
Métal. Fin 19^e siècle ? Manque la partie supérieure ; décor gravé sur la hampe (feuille d'acanthé et fleur à quatre pétales) ; papier rouge recouvrant la partie inférieure de la hampe
H : 190.

-Objets liés à la procession ? (2), (fig. 21 et 22).
Carton découpé et peint comportant, au revers, une ossature en bois, composée d'éléments longitudinaux et verticaux cloués ensemble. Première moitié 20^e siècle ?
Objets représentant deux anges traités en pendant et tenant un phylactère.
H : 103,5.

Liste du mobilier et objets religieux conservés dans le grenier (suite 2) (repérés)

Objets divers (suite)

-Objet lié à la procession ? (fig. 23).

Toile découpée et peinte représentant sainte Jeanne d'Arc en pied. 1^{ere} moitié 20^e siècle.

H : 109.

-Canons d'autel n°1 (fig. 24).

Métal doré (laiton ?), papier, tissu rouge, au revers. Fin 19^e siècle ou début 20^e siècle.

Ces canons d'autel constituent trois panneaux reliés, reposant sur deux pieds en forme de boule ; panneau central orné d'une chromolithographie illustrant le Calvaire et surmonté d'un décor rapporté en métal simulant une grande croix trilobée, à décor végétal.

L : 51, 2 ; H : 43, 5.

-Canons d'autel n°2 (fig. 25 et 26).

Subsistent seulement deux canons individuels.

Cadre en bois doré, verre, papier avec gravure aquarellée. Fin 19^e siècle ou début 20^e siècle.

L'un porte l'inscription : « cibavit illum Dominus » et « n°14 » ; l'autre, : « initium Sancti Evangelii » et « n°17 ».

La : 24,7 ; H : 34,4.

-Canons d'autel n°3 (fig. 27).

Subsiste un seul canon.

Cadre en bois peint en noir avec décor stucqué et doré rapporté aux angles ; verre, papier avec chromolithographie. Fin 19^e siècle ou début 20^e siècle. Inscription : « Sancti Evangelei » et « n ° 121 déposé » ; décor floral et I.H.S.

H : 45,8 ; la : 34, 5.

-Croix de procession (n°1) *non photographiée*.

Métal argenté ; extrémités ornées d'un décor ajouré quadrilobé ; ange tenant le titulus ; nœud en forme d'urne. Deuxième moitié 19^e siècle.

H : 83 ; la : 39,3.

-Croix de procession (n° 2) (fig. 28, à gauche).

Métal argenté ; extrémités ajourées, titulus, nœud godronné surmonté d'une collerette. Deuxième moitié 19^e siècle.

H : 45,5 ; la : 20, 5.

-Croix de procession (n° 3) (fig. 28, à droite).

Métal argenté ; extrémités simulant une coquille, manque le titulus. Deuxième moitié 19^e siècle.

H : 67 ; La : 27,5.

Liste du mobilier et objets religieux conservés dans le grenier (suite 3) (Représ)

Objets divers(suite)

-Croix d'autel et chandeliers d'autel (4), (fig. 29).

Bronze doré ; base tripode, nœud ; décor néo - gothique de style Napoléon III (arcature avec effigie de personnage en prière, éléments végétaux). 2^e moitié 19^e siècle.

Chandeliers d'autel (6), (fig. 30 *chandelier central*).

Métal doré ; base tripode ajourée (décor floral) ; partie supérieure de la tige formant chapiteau. 2^e moitié 19^e siècle.

Chandeliers d'autel (4), (fig.30, *chandeliers latéraux*).

Chandeliers similaires au chandelier central visibles sur la photographie, mais plus hauts et avec tige ornée d'un nœud. 2^e moitié 19^e siècle.

Chandeliers d'autel (5), (fig.31, *à droite*).

Métal argenté, tige cannelé, base tripode ornée du buste du Christ, de la Vierge et de saint Joseph. Fin 19^e siècle.

H : 73.

Chandeliers (3), (fig. 31, *à gauche*).

Métal argenté ; tige cannelée ; base tripode ornée de deux têtes d'anges, de deux cœurs et du triangle de Jéhovah. Fin 19^e siècle.

H : 60.

Chandeliers d'autel (4), (fig. 32).

Métal doré ; base tripode avec décor ajouré trilobé et tige avec nœud. Fin 19^e siècle.

Chandeliers d'autel (4), (fig. 33).

Bronze doré ; base tripode à décor végétal ajouré, tige avec décor de croix. Fin 19^e siècle.

H : 46.

Chandeliers (2), (fig. 34).

Métal argenté ; pied circulaire ; décor végétal et décor perlé. Fin 19^e siècle ou début 20^e siècle.

H : 29,8.

Chandeliers (2), (fig. 35).

Métal argenté, pied circulaire et tige piriforme moulurés. Début 20^e siècle

Chandeliers (2), (fig. 36).

Pied circulaire et binet et tige de forme galbée en verre peint. 1^{er} moitié 20^e siècle.

H : 25,5.

23 Felletin, 12 route d'Aubusson ; 9 rue des Ecoles
Hôtel Morin d'Arfeuille, puis gendarmerie, actuellement mairie
Sommaire objets mobiliers

Liste du mobilier et objets religieux conservés dans le grenier (suite 4) (Représ)

Objets divers (suite)

Chandeliers à sept branches (2), (fig. 37).

Laiton doré, base tripode à décor ajouré, tige à décor torsadé avec nœud. 2e moitié 19^e siècle.

H : 83,8.

Chandeliers avec onze binets (2), (fig. 38).

Laiton doré ; composé de deux couronnes de lumière, l'une, inférieure avec six binets et l'autre, supérieure, avec quatre binets ; le onzième binet surmonte la tige ; base tripode ajourée, de forme bombée ; décor végétal sur l'ensemble des chandeliers. 2^e moitié 19^e siècle.

H : 81.

Elément de crèche (fig. 39).

Couche de l'Enfant -Jésus simulant un panier rempli de paille.

Plâtre polychrome. Fin 19^e siècle ou début 20^e siècle.

L : 63 ; H : 30.

Vases d'autel (2), (fig. 40).

Porcelaine dure ; rehauts de dorure, sur les anses et le pourtour du col ; sur la panse, décor traité en dorure (I.H.S. et semis d'étoiles). Fin 19^e siècle ou début 20^e siècle.

H : 30,8.

Vase à fleurs, de type vase cornet (fig. 41).

Porcelaine dure ; rehauts de dorure sur les anses et le pourtour du col ; décor végétal doré et polychrome sur la partie supérieure de la panse. Fin 19^e siècle ?.

Inscription gravée en creux sous le pied : « L. T. / 21 / 2 ».

H : 15,6 ; la : (col) : 11,7 ; la (pied) : 8.

Eteignoir (fig. 42).

Métal. Fin 19^e siècle ou début 20^e siècle.

Elément en métal représentant les armoiries de la Ville de Felletin (fig. 43).

Fonte. 4^e quart 19^e siècle. Représente les armoiries de Felletin et porte la date « 1889 ».

H : 64 ; la : 63.

Vêtements liturgiques (n'ont pas été photographiés ; vêtements sans grand intérêt).

Chasuble. Ornement rouge. Début 20^e siècle.

Velours rouge. I.H.S et Alpha et Omega ornant le revers.

23 Felletin, 12 route d'Aubusson ; 9 rue des Ecoles
Hôtel Morin d'Arfeuille, puis gendarmerie, actuellement mairie
Sommaire objets mobiliers

Liste du mobilier et objets religieux conservés dans le grenier (suite 5) (repens)

Vêtements liturgiques (suite)

Chasuble. Ornement blanc. Début 20^e siècle.
Tissu blanc et doublure rouge. Croix du revers matérialisée par du galon.

Chasuble. Ornement blanc. Début 20^e siècle.
Tissu blanc. Croix du revers en tapisserie.

Chasuble. Ornement blanc. Début 20^e siècle.
Tissu blanc, doublure ocre. Croix du revers matérialisée par galon et ornée d'un Agneau.

Chasuble. Début 20^e siècle.
Drap d'or. Croix matérialisée par galon et ornée de I.H.S. Décor floral.

Chasuble. Ornement vert. Début 20^e siècle.
Tissu vert. Croix matérialisée par un galon et ornée de I.H.S.

Chasuble. Ornement noir. Début 20^e siècle.
Velours noir. Croix matérialisée par un galon. Décor floral.

Chasuble. Ornement blanc. Début 20^e siècle.
Tissu blanc, doublure dorée.

Chape Fin 19^e siècle ou début 20^e siècle.
Drap d'or, doublure rouge ; chaperon ornée du Pélican mystique.

Chape. Ornement blanc. Début 20^e siècle.
Tissu blanc (soie ?) orné de motifs dorés quadrilobés. Chaperon matérialisé par un galon, avec décor de croix grecque trilobée et I.H. S. Ajouts de frange.

TABLE DES ILLUSTRATIONS

PHOTOGRAPHIES

Fig. 1	Bas-reliefs représentant des têtes d'anges ailés (vraisemblablement anciens éléments de retable). Vue de face	01230612X
Fig. 2	Bas-reliefs représentant des têtes d'anges ailés (vraisemblablement anciens éléments de retable). Vue du revers	01230613X
Fig. 3	Thabor, vue d'ensemble	01230669X
Fig. 4	Statue de la Vierge à l'enfant en plâtre. Vue légèrement de trois quarts	01230538X
Fig. 5	Groupe sculpté en plâtre blanc représentant la Sainte Famille Vue de face	01230647X
Fig. 6	Statue du saint Curé d'Ars en plâtre polychrome Vue de face	01230609X
Fig. 7	Statue de saint Dominique en plâtre polychrome. Vue de face	01230608X
Fig. 8	Statue de saint Sébastien en plâtre polychrome. Vue légèrement de trois-quarts	01230535X
Fig. 9	Statue d'un saint moine Vue de face	01230607X
Fig. 10	Groupe relié en plâtre polychrome représentant saint Joseph et l'Enfant Jésus. Vue de face.	01230540X
Fig. 11	Groupe relié en plâtre polychrome représentant saint Joseph et l'Enfant Jésus. Vue de détail du parchemin tenu par l'Enfant-Jésus, portant l' inscription peinte : "SI VOUS / MAIMEZ / IMITEZ / MOI ".	01230541X

TABLE DES ILLUSTRATIONS (suite)

PHOTOGRAPHIES (suite)

Fig. 12	Statue de sainte Jeanne d'Arc en plâtre blanc Vue de face	01230606X
Fig. 13	Statue de sainte Thérèse d'Avila (?) en plâtre polychrome Vue de face	01230517X
Fig. 14	Groupe sculpté en plâtre blanc représentant un enfant et son ange gardien. Vue de face	01230537X
Fig. 15	Groupe sculpté en plâtre polychrome représentant deux jeunes enfants en buste	01230670X
Fig. 16	Bannière de procession (élément de) Toile ovale peinte représentant la Vierge à l'Enfant	01230624X
Fig. 17	Bannière de procession (élément de) Toile ovale peinte représentant saint Jean-Baptiste	01230623X
Fig. 18	Représentation sur un support papier polychrome d'armoiries épiscopales (servait probablement au moment de fêtes ou processions religieuses)	01230625X
Fig. 19	Bâton de procession de confrérie vue d'ensemble	01230660X
Fig. 20	Bâton de procession de confrérie Vue de détail du décor ornant la hampe	01230661X
Fig. 21	Figures réalisées en carton et représentant des anges tenant un phylactère Vue d'ensemble.	01230620X 01230644XA
Fig. 22	Figures réalisées en carton et représentant des anges tenant un phylactère Vue du revers d'un des deux anges	01230621X
Fig. 23	Figure en papier polychrome représentant sainte Jeanne d'Arc	01230622X

TABLE DES ILLUSTRATIONS (suite)

PHOTOGRAPHIES (suite)

Fig. 24	Canon d'autel n° 1 Vue d'ensemble	01230635X
Fig. 25	Canon d'autel n° 2 Vue d'un des panneaux	01230636X 01230654XA
Fig. 26	Canon d'autel n° 2 Vue d'un des panneaux	01230637X
Fig. 27	Canon d'autel n° 3 Vue d'un des trois panneaux	01230638X
Fig. 28	Deux croix de procession en métal	01230665X
Fig. 29	Croix d'autel et deux chandeliers d'autel en métal Vue d'ensemble	01230634X
Fig. 30	Ensemble de trois chandeliers d'autel en métal (l'un d'eux de hauteur moindre) Vue d'ensemble	01230631X
Fig. 31	Deux chandeliers d'autel de même style, avec quelques éléments de décor différents Vue d'ensemble	01230627X
Fig. 32	Deux chandeliers d'autel. Vue d'ensemble	01230633X
Fig. 33	Chandelier d'autel. Vue d'ensemble	01230632X
Fig. 34	Deux chandeliers. Vue d'ensemble	01230629X
Fig. 35	Deux chandeliers Vue d'ensemble	01230630X
Fig. 36	Deux chandeliers Vue d'ensemble	01230628X

TABLE DES ILLUSTRATIONS (suite)

PHOTOGRAPHIES (suite)

Fig. 37	Deux chandeliers à branches d'église (n° 1) Vue d'ensemble	01230667X
Fig. 38	Deux chandeliers à branches d'église (n° 2) Vue d'ensemble	01230668X
Fig. 39	Élément de crèche en plâtre polychrome : couche de l'enfant Jésus simulant un panier rempli de paille	01230639X
Fig. 40	Deux vases d'autel en porcelaine dure. Vue d'ensemble	01230650X
Fig. 41	Vase à fleurs de forme vase cornet Vue d'ensemble	01230651X
Fig. 42	Eteignoir Vue d'ensemble	01230664X
Fig. 43	Élément en métal représentant les armoiries de la ville de Felletin, cantonnées de rameaux d'oliviers entrecroisés et soulignées d'un cartouche portant la date 1889	01230673X

Fig. 1 Bas-reliefs représentant des têtes d'anges ailés (vraisemblablement anciens éléments de retable).
Vue de face

Phot. Inv. P. Rivière 01230612X



Fig. 2 Bas-reliefs représentant des têtes d'anges ailés (vraisemblablement anciens éléments de retable).
Vue du revers

Phot. Inv. P. Rivière 01230613X



Fig. 3 Thabor, vue d'ensemble

Phot. Inv. P. Rivière 01230669X



Fig. 4 Statue de la Vierge à L'Enfant en plâtre.
Vue légèrement de trois quarts

Phot. Inv. P. Rivière 01230538X



Fig. 5 Groupe sculpté en plâtre blanc représentant la Sainte Famille
Vue de face

Phot. Inv. P. Rivière 01230647X



Fig. 6 Statue du saint Curé d'Ars en plâtre polychrome
Vue de face

Phot. Inv. P. Rivière 01230609X



Fig. 7 Statue de saint Dominique en plâtre polychrome.
Vue de face

Phot. Inv. P. Rivière 01230608X

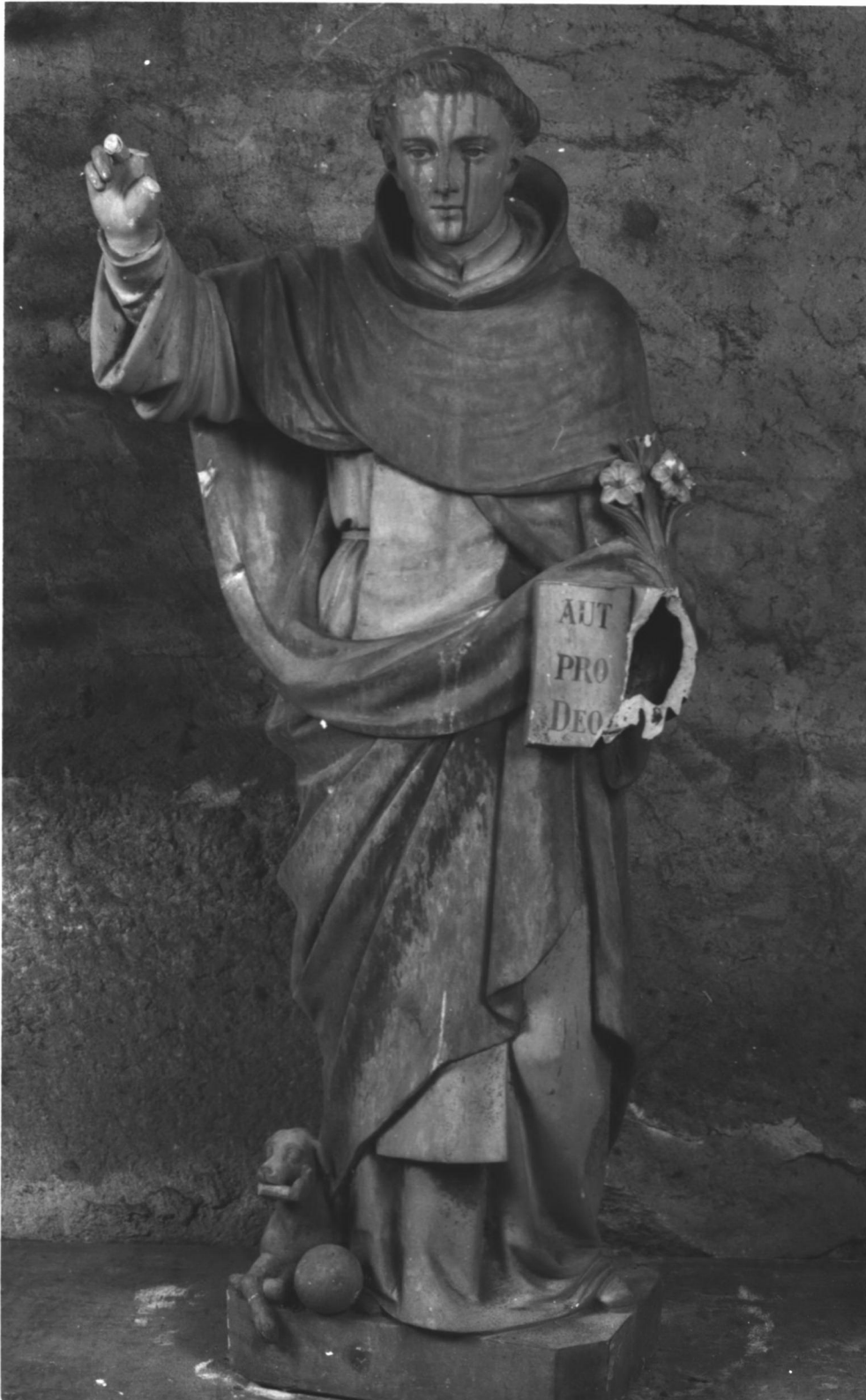


Fig. 8 Statue de saint Sébastien en plâtre polychrome.
Vue légèrement de trois-quarts

Phot. Inv. P. Rivière 01230535X



Fig. 9 Statue Saint Jean de la Croix
Vue de face

Phot. Inv. P. Rivière 01230607X



Fig. 10 Groupe relié en plâtre polychrome représentant saint Joseph et l'Enfant Jésus.
Vue de face.

Phot. Inv. P. Rivière 01230540X



Fig. 11 Groupe relié en plâtre polychrome représentant saint Joseph et l'Enfant Jésus.
Vue de détail du parchemin tenu par l'Enfant-Jésus, portant l'inscription peinte :
"SI VOUS / MAIMEZ / IMITEZ / MOI".

Phot. Inv. P. Rivière 01230541X



Fig. 12 Statue de sainte Jeanne d'Arc en plâtre blanc
Vue de face

Phot. Inv. P. Rivière 01230606X



Fig. 13 Statue de sainte Thérèse d'Avila (?) en plâtre polychrome
Vue de face

Phot. Inv. P. Rivière 01230517X



Fig. 14 Groupe sculpté en plâtre blanc représentant un enfant et son ange gardien
Vue de face

Phot. Inv. P. Rivière 01230537X



Fig. 15 Groupe sculpté en plâtre polychrome représentant deux jeunes enfants en buste
Phot. Inv. P. Rivière 01230670X



Fig. 16 Bannière de procession (élément de)
Toile ovale peinte représentant la Vierge à l'Enfant

Phot. Inv. P. Rivière 01230624X



Fig. 17 Bannière de procession (élément de)
Toile ovale peinte représentant saint Jean-Baptiste

Phot. Inv. P. Rivière 01230623X



Fig. 18 Représentation sur un support papier polychrome d'armoiries épiscopales (servait probablement au moment de fêtes ou processions religieuses)

Phot. Inv. P. Rivière 01230625X

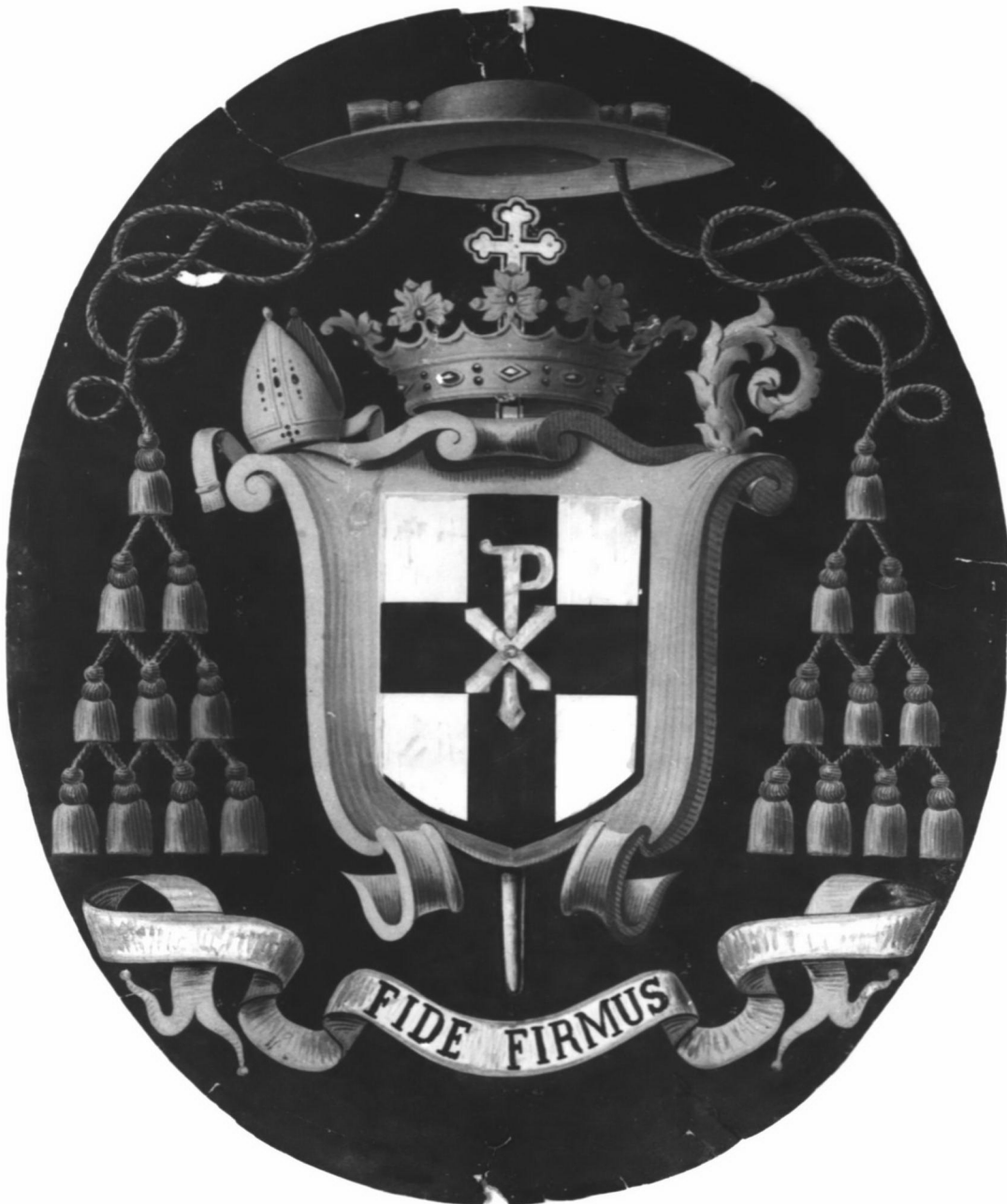


Fig. 19 Bâton de procession de confrérie
vue d'ensemble

Phot. Inv. P. Rivière 01230660X



Fig. 20 Bâton de procession de confrérie
Vue de détail du décor ornant la hampe

Phot. Inv. P. Rivière 01230661X



Fig. 21 Figures réalisées en carton et représentant des anges tenant un phylactère
Vue d'ensemble.

Phot. Inv. P. Rivière 01230620X
01230644XA



Fig. 22 Figures réalisées en carton et représentant des anges tenant un phylactère
Vue du revers d'un des anges

Phot. Inv. P. Rivière 01230621X



Fig. 23 Figure en papier polychrome représentant sainte Jeanne d'Arc
Phot. Inv. P. Rivière 01230622X



Fig. 24 Canon d'autel n°1
Vue d'ensemble

Phot. Inv. P. Rivière 01230635X



Fig. 25 Canon d'autel n°2
 Vue d'un des panneaux

Phot. Inv. P. Rivière 01230636X
 01230654XA



Fig. 26 Canon d'autel n°2
 Vue d'un des panneaux

Phot. Inv. P. Rivière 01230637X



Fig. 27 Canon d'autel n°3
 Vue d'un des trois panneaux

Phot. Inv. P. Rivière 01230638X



Fig. 28 Deux croix de procession en métal

Phot. Inv. P. Rivière 01230665X

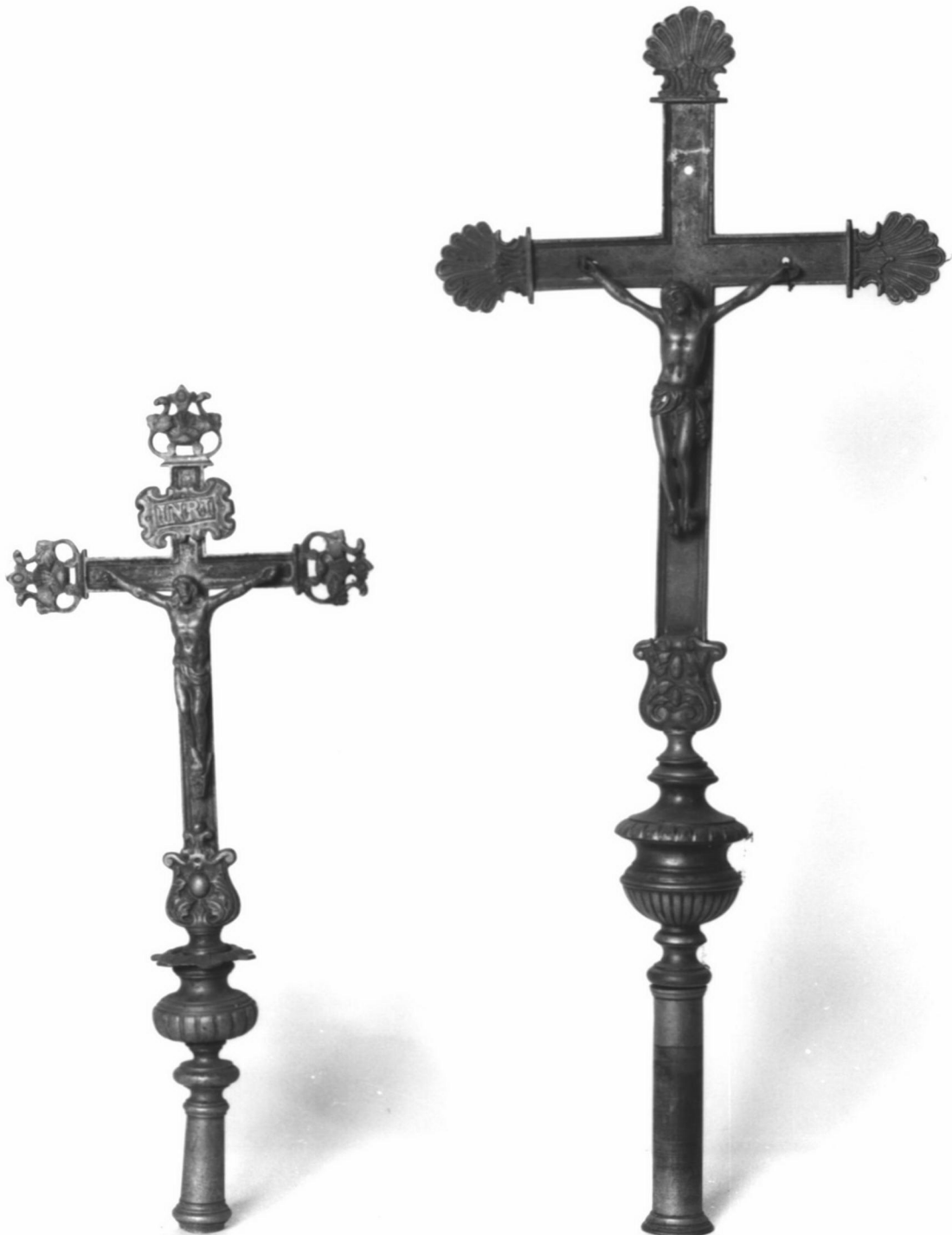


Fig. 29 Croix d'autel et deux chandeliers d'autel en métal
Vue d'ensemble

Phot. Inv. P. Rivière 01230634X



Fig. 30 Ensemble de trois chandeliers d'autel en métal (l'un d'eux de hauteur moindre)
Vue d'ensemble

Phot. Inv. P. Rivière 01230631X



Fig. 31 Deux chandeliers d'autel de même style, avec quelques éléments de décor différents
Vue d'ensemble

Phot. Inv. P. Rivière 01230627X



Fig. 32 Deux chandeliers d'autel.
Vue d'ensemble

Phot. Inv. P. Rivière 01230633X



Fig. 33 Chandelier d'autel.
Vue d'ensemble

Phot. Inv. P. Rivière 01230632X

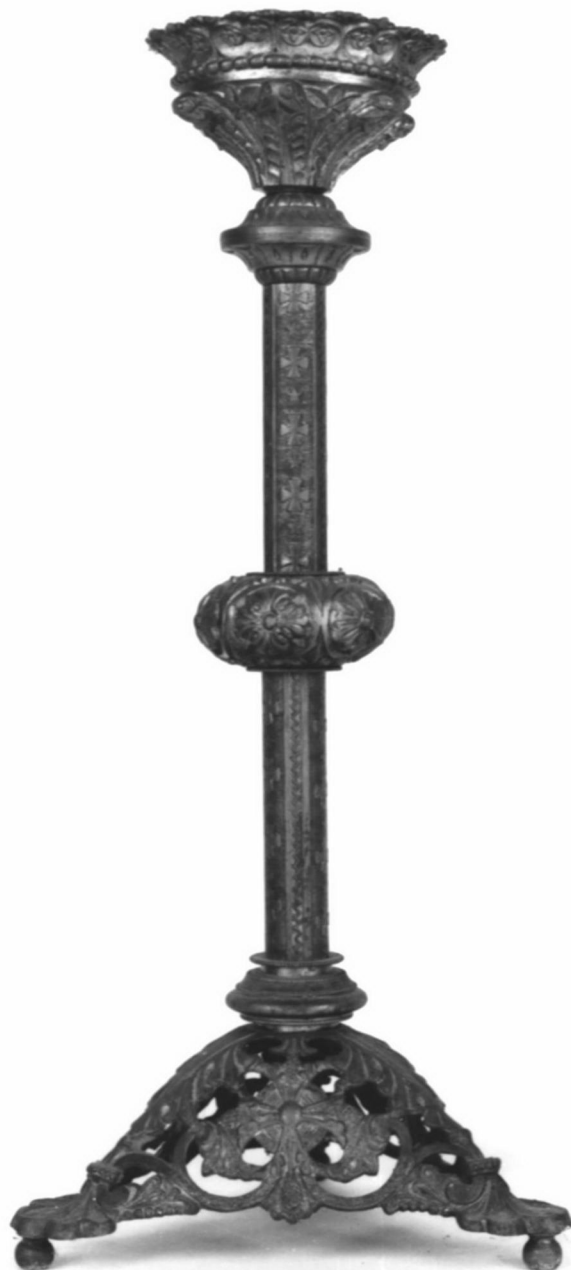


Fig. 34 Deux chandeliers.
Vue d'ensemble

Phot. Inv. P. Rivière 01230629X



Fig. 35 Deux chandeliers
Vue d'ensemble

Phot. Inv. P. Rivière 01230630X

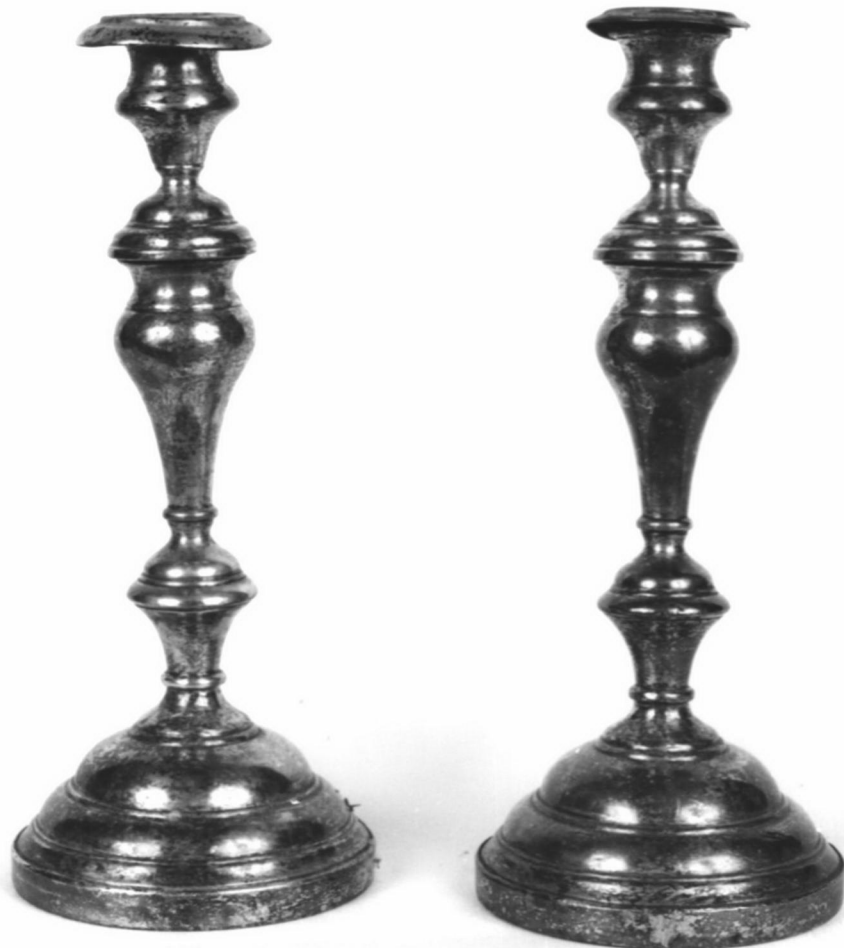


Fig. 36 Deux chandeliers
Vue d'ensemble

Phot. Inv. P. Rivière 01230628X



Fig. 37 Deux chandeliers à branches d'église (n°1)
Vue d'ensemble

Phot. Inv. P. Rivière 01230667X



Fig. 38 Deux chandeliers à branches d'église (n°2)
Vue d'ensemble

Phot. Inv. P. Rivière 01230668X

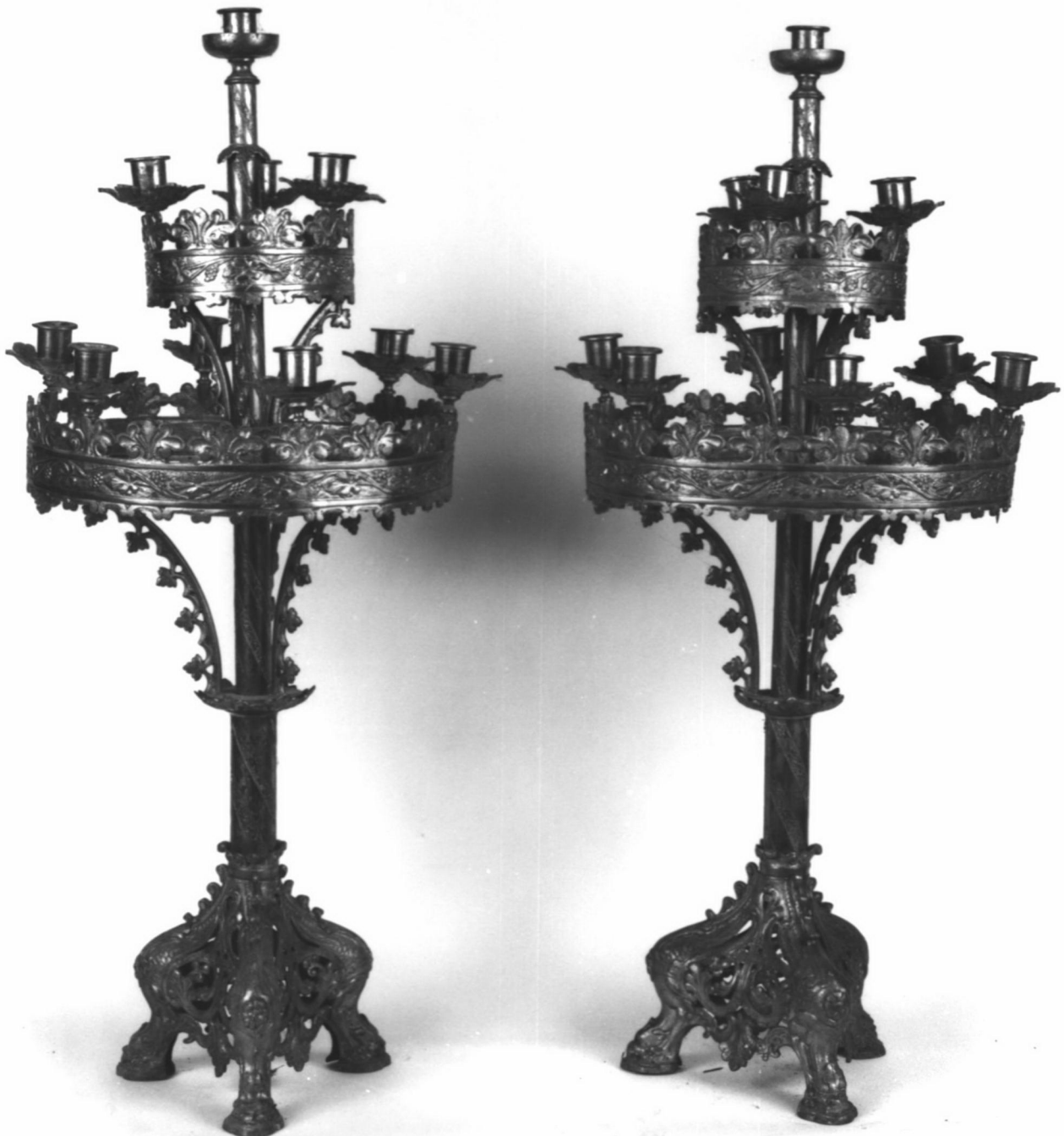


Fig. 39 Elément de crèche en plâtre polychrome : couche de l'Enfant-Jésus simulant un panier rempli de paille

Phot. Inv. P. Rivière 01230639X



Fig. 40 Deux vases d'autel en porcelaine dure.
Vue d'ensemble

Phot. Inv. P. Rivière 01230650X

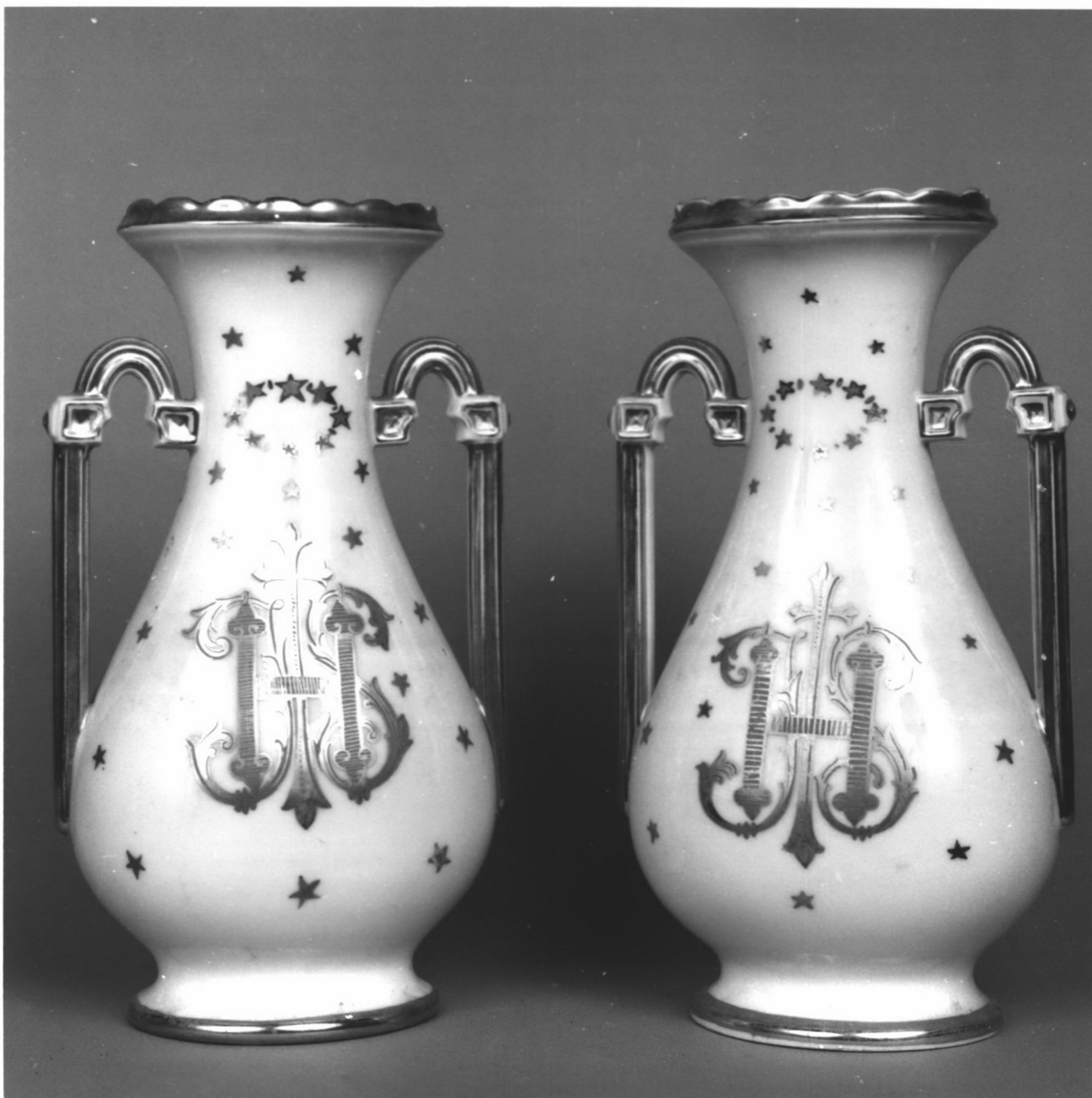


Fig. 41 Vase à fleurs de forme vase cornet
Vue d'ensemble

Phot. Inv. P. Rivière 01230651X



Fig. 42 Eteignoir
Vue d'ensemble

Phot. Inv. P. Rivière 01230664X



Fig. 43 Elément en métal représentant les armoiries de la ville de Felletin, cantonnées de rameaux d'oliviers entrecroisés et soulignées d'un cartouche portant la date 1889
Phot. Inv. P. Rivière 01230673X

