

Département : 23 Référence : IM23001598  
Aire d'étude : commune Felletin  
Commune : Felletin  
Adresse : rue du Clocher et place Quinault  
Edifice contenant : église paroissiale Sainte-Valérie du Moutier (réf. : IA23000304).  
Emplacement : dans la sacristie  
Titre courant : ciboire (n° 1)  
Dénomination : ciboire

---

Cartographie : Lambert2 0587258 2098168

Statut juridique : propriété de la commune

Protection : oeuvre non protégée MH

Dossier inventaire topographique (enquête partielle) établi en 2001 , 2002 par Celer Françoise

© Inventaire général, 2001 ; © Ville de Felletin, 2001

---

## DESCRIPTION

Catégorie technique : orfèvrerie

Matériaux et techniques : argent : repoussé, fondu, doré, ciselé au trait, décor rapporté ; laiton

Description : Coupe en argent et intérieur doré ; tige et pied en laiton ; noeud de forme ovoïde.  
Assemblages par vis.

Représentation et ornementation : croix ; ornement végétal ; ornementation (godron)

Croix rapportée ornant le couvercle ; sur le pourtour du couvercle, décor gravé représentant une guirlande de feuilles de vigne et à la base de la croix, décor stylisé de feuilles et de fleurs ; base de la tige et partie médiane du pied rehaussé d'une frise godronnée.

Dimensions : = 21,5 = h = 8,6 = d , diamètre de la coupe ; pied : d = 11, 3.

Marques et inscriptions : poinçon de maître ; grosse garantie Paris 1798-1809 ; 1er titre Paris 1798-1809 ; poinçon d'association des orfèvres de Paris. Au revers de la croix du couvercle sont respectivement insculpés, de bas en haut, un premier poinçon de maître, un poinçon de garantie, un deuxième poinçon de maître, un poinçon de titre, un poinçon d'association des orfèvres de Paris ; sous le couvercle est insculpé le poinçon de titre et sur le rebord du couvercle, le poinçon de grosse garantie ; sous la coupe sont insculpés le poinçon d'association des orfèvres de Paris et le premier poinçon de maître ; sous la coupe sont insculpés le premier poinçon de maître et le poinçon d'association des orfèvres de Paris.

## HISTORIQUE

Auteur(s) : Mézard Jean-François : orfèvre ; Meurice Pierre-Jacques : orfèvre

lieu d'exécution : Ile-de-France, 75, Paris

Datation : limite 18e siècle 19e siècle

Ce ciboire a été réalisé par deux orfèvres parisiens Jean-François Mézard, qui insculpe son poinçon de maître en 1798, et Pierre-Jacques Meurice, qui insculpe en 1806.

Fig. 1 Vue d'ensemble

Phot. Inv. P. Rivière 01230216X



Fig. 2 Vue de détails des quatre poinçons insculpés sur la croix du couvercle.

Phot. Inv. P. Rivière 01230226X

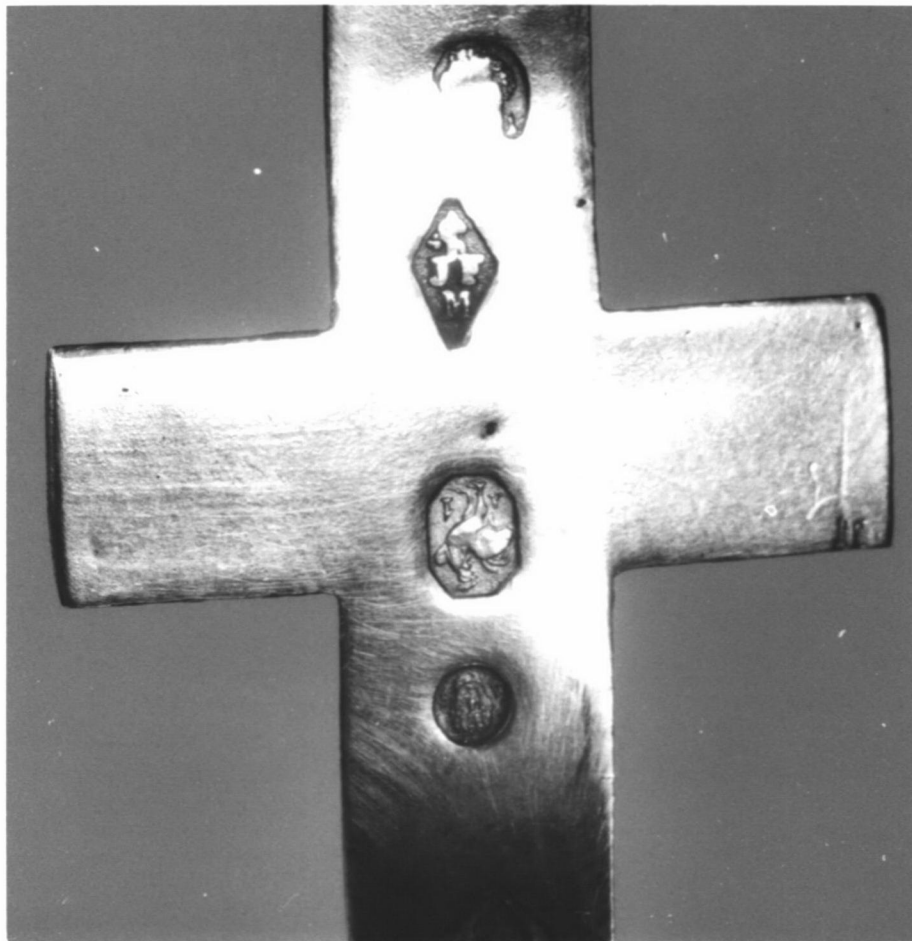


Fig. 3 Vue de détail de deux poinçons insculpés sous la coupe.

Phot. Inv. P. Rivière 01230225X

