

Département : 23 Référence : IM23001551
Aire d'étude : commune Felletin
Commune : Felletin
Adresse : 12 route d' Aubusson et 9 rue des Ecoles
Edifice contenant : mairie (réf. : IA23000315). Emplacement : dans le grenier
Titre courant : **bâton de procession de la confrérie des pénitents noirs**
Dénomination : bâton de procession
Précision : bâton de procession de confrérie
Appellation : de pénitents noirs

Cartographie : Lambert2 0587429 2098226

Statut juridique : propriété de la commune

Protection : oeuvre non protégée MH

à signaler

Dossier inventaire topographique (enquête partielle) établi en 2001 , 2002 par Celer Françoise

© Inventaire général, 2001 ; © Ville de Felletin, 2001

DESCRIPTION

Catégorie technique : menuiserie ébénisterie ; sculpture

Matériaux et techniques : bois : taillé, tourné, peint, polychrome. décor dans la masse

Description : La hampe est tournée et la partie supérieure du bâton, de forme circulaire, présente un décor sculpté dans la masse, un décor ajouré et un décor sculpté en ronde bosse et rapporté : les assemblages sont faits avec de la colle ou cloués ; sous la polychromie rouge et noire est visible un enduit blanc.

Représentation et ornementation : Christ (montée au Calvaire) : angelot ; ornementation (colonne torsée, torsade, feuille d'acanthé, fleur, volutes, à arcatures)

La hampe simule une colonne torsée : son amortissement, surmonté d'une statuette représentant le Christ portant la croix, présente un décor ajouré d'arcatures, couronné de volutes affrontées avec fleur centrale ; la base de cet amortissement, en forme de culot, porte un décor sculpté dans la masse représentant des feuilles d'acanthé, surmontées de têtes d'anges ailés.

Dimensions : = 93 = h

Etat de l'oeuvre : Peinture écaillée.

HISTORIQUE

Auteur(s) : auteur inconnu

lieu de provenance : Limousin, 23, Felletin, chapelle de pénitents noirs Sainte-Croix

Datation : 18e siècle

Département : 23 - Felletin Réf. : IM23001551
Adresse : 12 route d' Aubusson et 9 rue des Ecoles
Edifice contenant : mairie (réf. : IA23000315). Emplacement : dans le grenier
Titre courant : **bâton de procession de la confrérie des pénitents noirs**
Dénomination : bâton de procession

Ce bâton de procession date probablement du 18^e siècle ; déposé, il y a quelques années, dans le grenier de la ville de Felletin, il appartenait à la confrérie des pénitents noirs dont la chapelle, située rue du Château, en face de l'église Notre-Dame du Château, fut démolie en 1805. Après la démolition de cette chapelle, les pénitents se réunirent dans la tribune de l'église voisine. Une carte postale, éditée vraisemblablement à la fin du 19^e ou au début du 20^e siècle, présente un pénitent noir tenant un bâton de confrérie tout à fait similaire au bâton conservé dans la mairie de Felletin.

- Doc. 1 Vue d'un pénitent noir tenant ce bâton
Carte postale, s.d. (vers 1910).
Collection particulière Drojat

Repro. Inv. P. Rivière 02230354XB

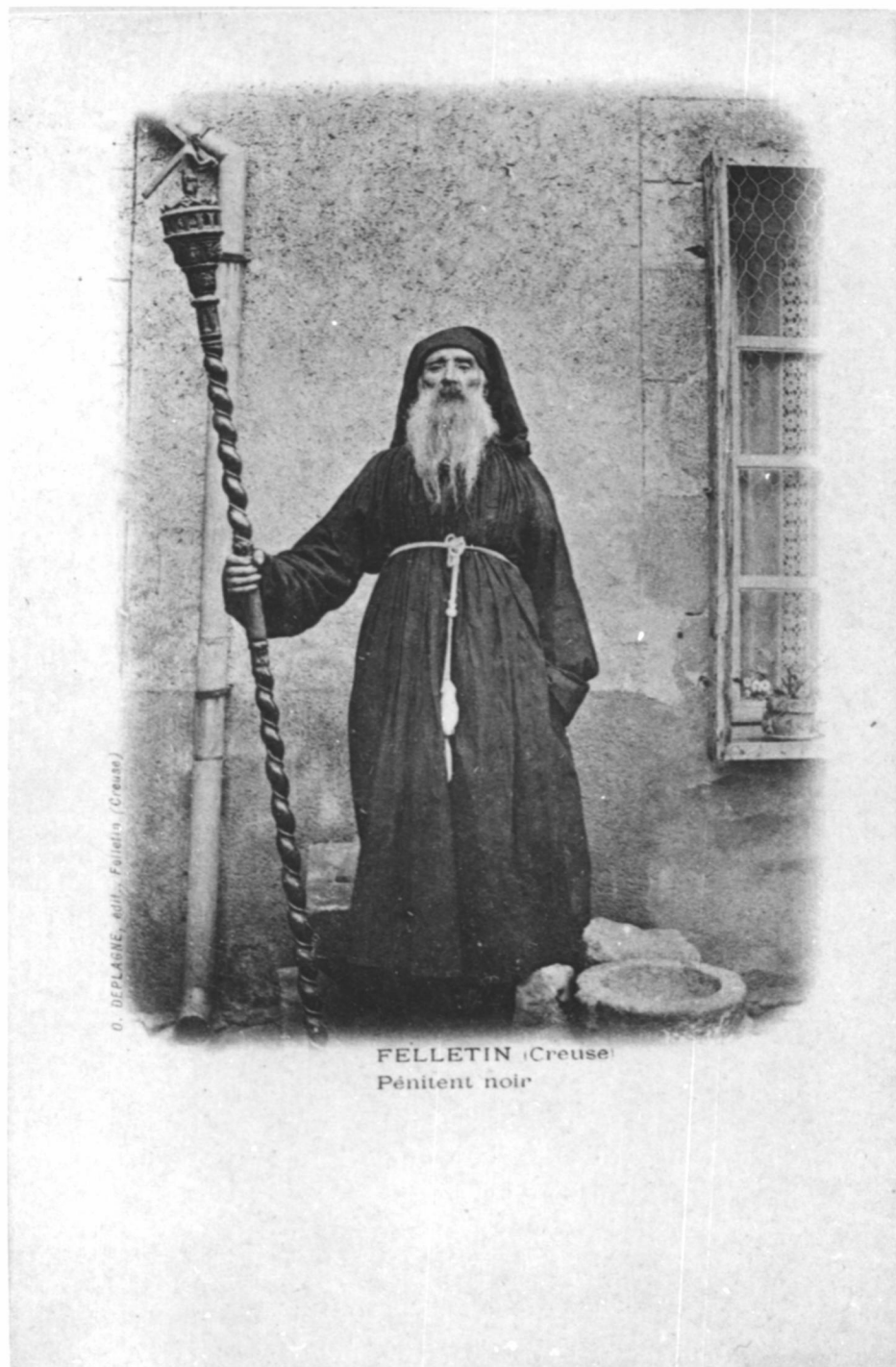


Fig. 1 Vue de la partie supérieure de la hampe et du décor sommital représentant le Christ portant sa croix

Phot. Inv. P. Rivière 01230626X
01230645XA



Fig. 2 Bâton de procession après sa restauration.
Vue d'ensemble

Phot. Inv. P. Rivière 07230062XA



Fig. 3 Bâton de procession après sa restauration.
Vue de détail

Phot. Inv. P. Rivière 07230063XA



Fig. 4

Bâton après restauration

Vue de détail de la hampe montrant la lettre F et R gravées dans le bois

Phot. Inv. P. Rivière 07230076X



Fig. 5

Bâton après restauration

Vue de détail de la hampe montrant la lettre R et D gravées dans le bois

Phot. Inv. P. Rivière 07230077X

