

Département : 08 08000019
Aire d'étude : NOUZONVILLE
Commune : GESPUNSART
Adresse : PLACE DE L'EGLISE
Edifice contenant : EGLISE PAROISSIALE SAINT REMI, CHOEUR, PARTIE DROITE, DE PART ET D'AUTRE (REF: 00000010)
Dénomination : TABLEAU, 2
Titre de l'oeuvre : LA VISION DE SAINT HUBERT, SAINT ELOI
Appellation : EN PENDANT

Coordonnées : LAMBERT1 X = 0779150 Y = 0238770

PROPRIETE PUBLIQUE

Protection : 1988/06/20 INSCRIT AU TITRE OBJET

Dossier établi en 1983, 1987 par BERTRAND PATRICE
(c) INVENTAIRE GENERAL, 1983

DESCRIPTION

Structure : SUPPORT ET SURFACE DE MEME FORME : RECTANGULAIRE VERTICAL

Matériaux et techniques : TOILE (SUPPORT) : PEINTURE A L'HUILE

Représentation et ornementation : SCENE HISTORIQUE (SAINT HUBERT : SABRE, CERF : CROIX, APPARITION : ANGE : ETOLE, CLE, CHIEN, FOND DE PAYSAGE : CHATEAU) ; FIGURE (SAINT ELOI) ; SCENE (EN FOND : ARCHITECTURE : DOME, SCENE : FORGEAGE)

SUJET : APPARITION A SAINT HUBERT DU CERF CRUCIFERE ET DE L'ANGE APPORTANT LA SAINTE ETOLE ; SAINT ELOI DEVANT UN EDIFICE A DOME, A GAUCHE, DEUX FORGERONS TRAVAILLANT SUR UNE ENCLUME

Dimensions : H = 295 LA = 225

Etat de l'oeuvre : MAUVAIS ETAT, OEUVRE RESTAUREE, OEUVRE RESTAUREE APRES ENQUETE

HISTORIQUE

Datation : 1ERE MOITIE 19E SIECLE

08 GESPUNSART

Place de l'Eglise
EGLISE PAROISSIALE
TABLEAU - 2

DOCUMENTATION

Bibliographie

PECHENART (P.L.), mgr.. *Histoire de Gespunsart*. p. 198.

Fig. 1 : Vision de saint Hubert.
Cl. Inv. J.Cl. STAMM 83.08.148 P.

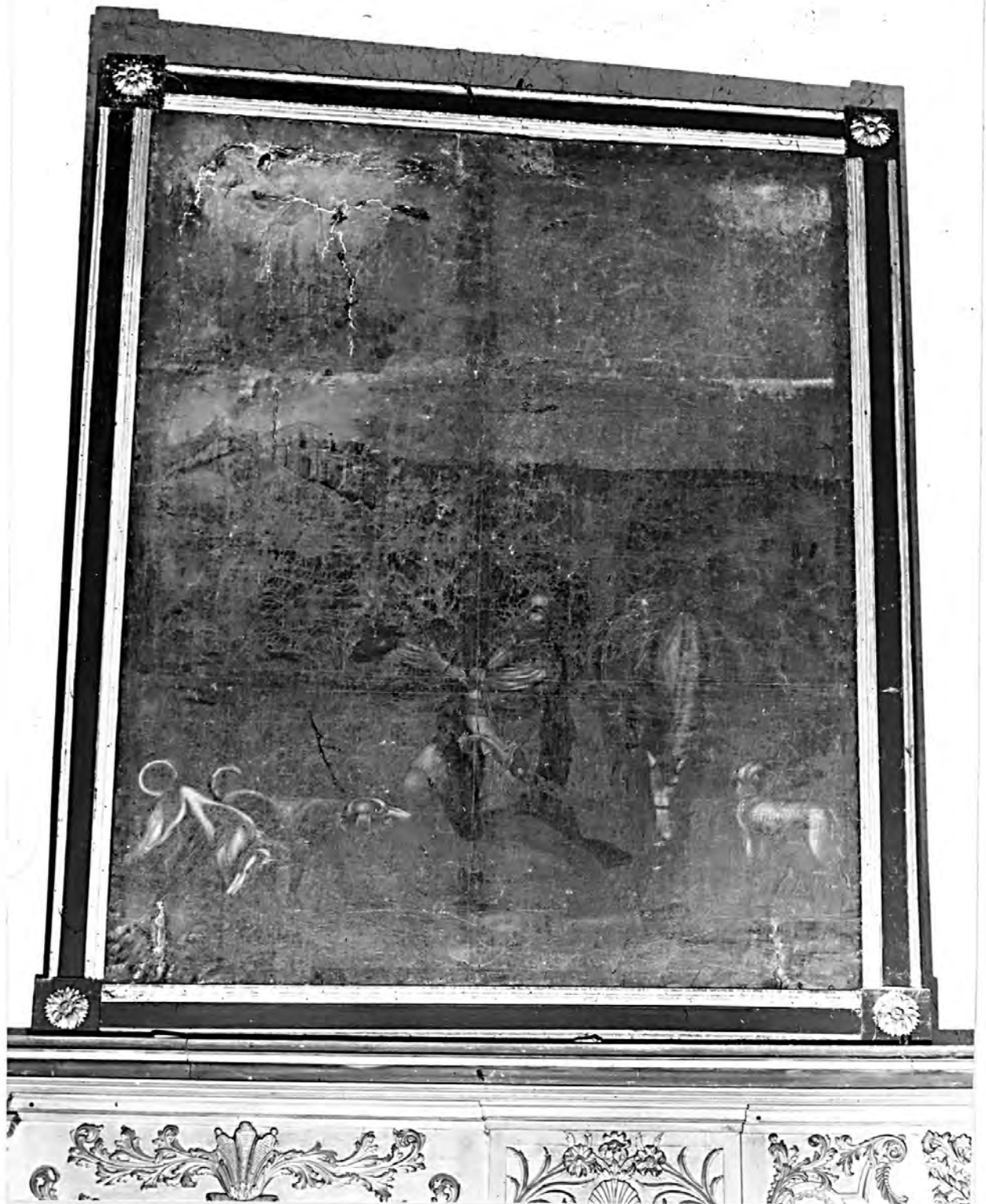


Fig. 2 : Saint Eloi.
Cl. Inv. J.Cl. STAMM 83.08.149 P.



Fig. 3 : Saint Eloi (après restauration).
Cl. Inv. P. BERTRAND 91.08.3 X.

