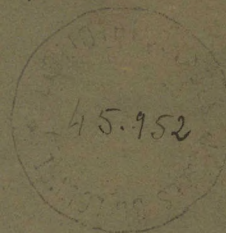


G. F. C. C.



**RÉPERTOIRE DES BIENS SPOLIÉS EN FRANCE
DURANT LA GUERRE 1939-1945**

SUPPLÉMENT AU TOME V

MATERIEL DE TRANSPORT



COMMANDEMENT EN CHEF FRANÇAIS EN ALLEMAGNE
GROUPE FRANÇAIS DU CONSEIL DE CONTROLE

DIRECTION GENERALE DE L'ECONOMIE ET DES FINANCES

DIVISION DES REPARATIONS ET RESTITUTIONS

BUREAU CENTRAL DES RESTITUTIONS

45.952

Répertoire des biens spoliés en France durant la guerre 1939-1945

Supplément au Tome V

Matériel de transport

Каталог имущества захваченного во Франции во время войны 1939—1945 г.

Дополнение к Тому V

Транспортные средства

List of property removed from France during the war 1939 - 1945

Appendix to Volume V

Means of transport

Verzeichnis des im Kriege 1939 - 1945 aus Frankreich verschleppten Eigentums

Nachtrag zu Band V

Transportmittel

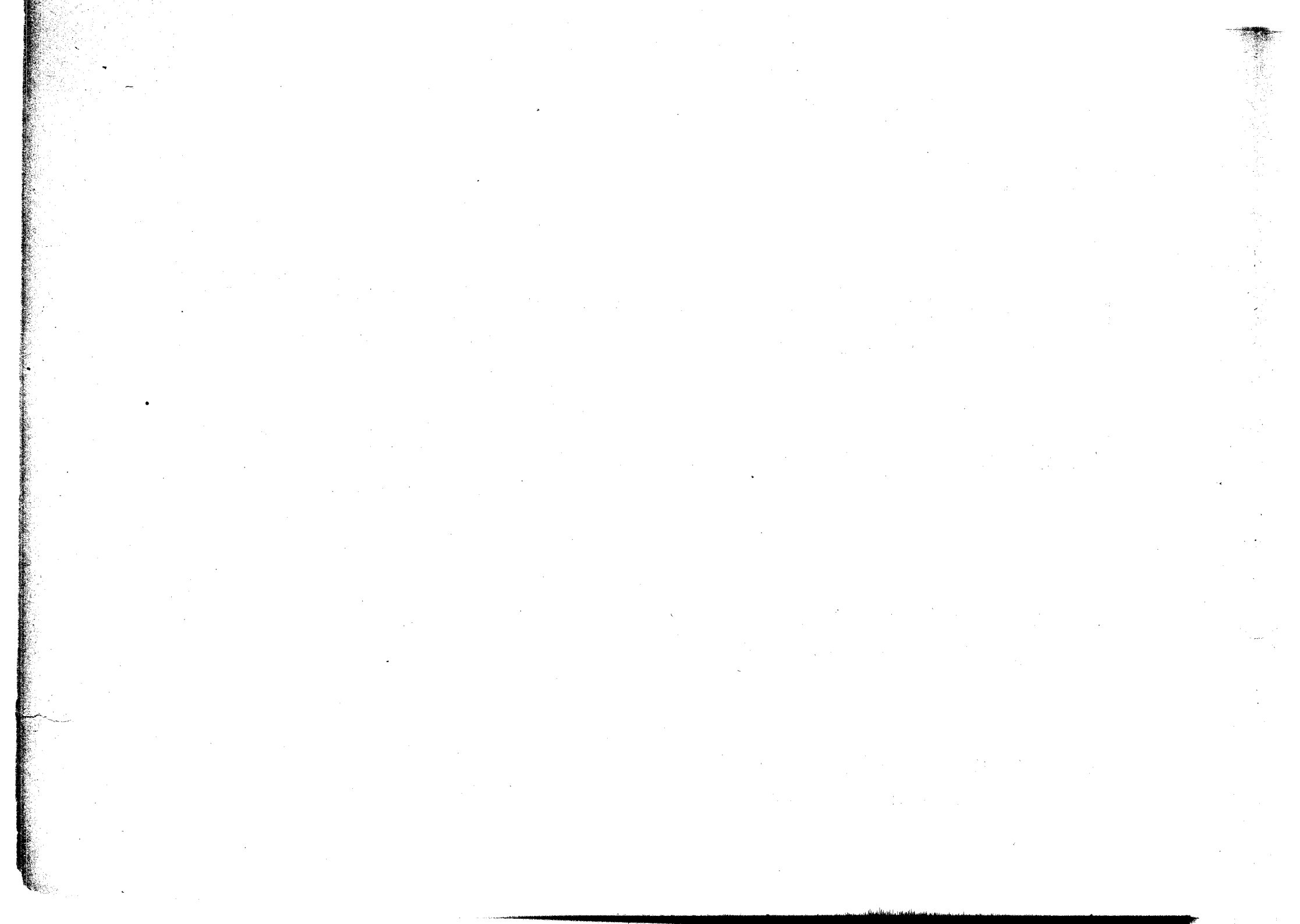
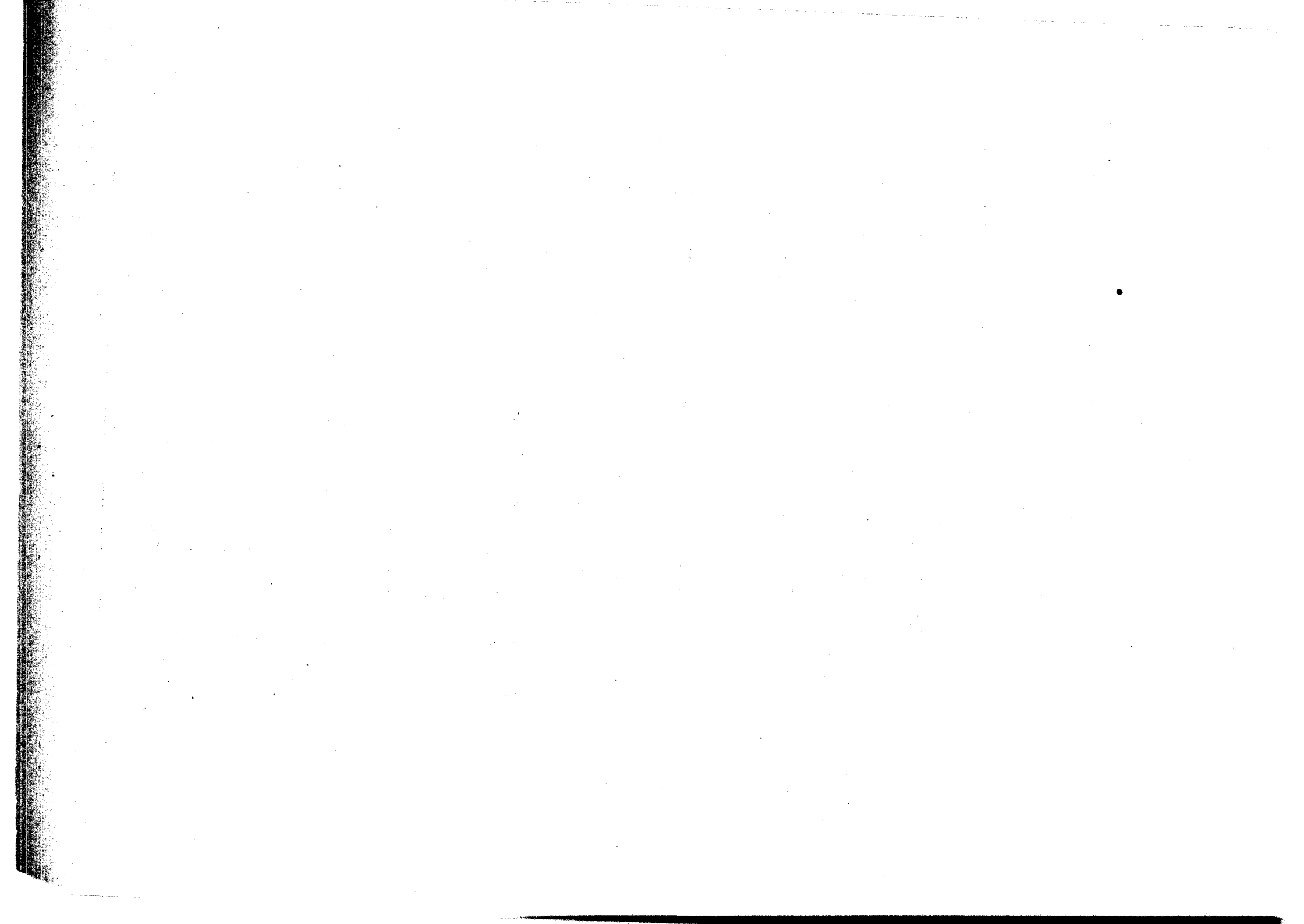


TABLE DES MATIERES

DESIGNATION	PAGE	ОПИСАНИЕ	СТРА- НИЦА	DESCRIPTION	PAGE	BEZEICHNUNG	SEITE
I ^{re} PARTIE		ЧАСТЬ I		I st PART		I. TEIL	
MATERIEL ROULANT FERROVIAIRE		ПОДВИЖНОЙ ЖЕЛЕЗНО- ДОРОЖНЫЙ СОСТАВ		ROLLING STOCK		ROLLENDES EISENBAHNMATERIAL	
II ^e PARTIE		ЧАСТЬ II		II nd PART		II. TEIL	
BATEAUX DE PLAISANCE		СУДА ДЛЯ ТУРИСТОВ И СПОРТА		PLEASURE BOATS		VERGNÜGUNG- WASSERFAHRZEUGE	
MATERIEL DE SERVITUDE		ПЛОВУЧЕЕ		HARBOUR CRAFTS		SCHWIMMENDE HAFENAUSRÜSTUNG	
BATEAUX AUX MARCHAN- DISSES GENERALES		ОБОРУДОВАНИЕ ПОРТОВ		FREIGHTERS		FRACHTSCHIFFE	
III ^e PARTIE		ЧАСТЬ III		III rd PART		III. TEIL	
VEHICULES A MOTEUR A COMBUSTION INTERNE		ТРАНСПОРТНЫЕ СРЕДСТВА С МОТОРАМИ ВНУТРЕННЕГО СГОРАНИЯ		VEHICLES WITH INTERNAL COMBUSTION MOTOR		FAHRZEUGE MIT VERBRENNUNGSMOTOREN	
VEHICULES ELECTRIQUES		ТРАНСПОРТНЫЕ СРЕДСТВА С ЭЛЕКТРОДВИГАТЕЛЯМИ		ELECTRIC VEHICLES		ELEKTROFAHRZEUGE	
MOTOCYCLETES		МОТОЦИКЛЕТЫ		MOTOR CYCLES		MOTORRADER	

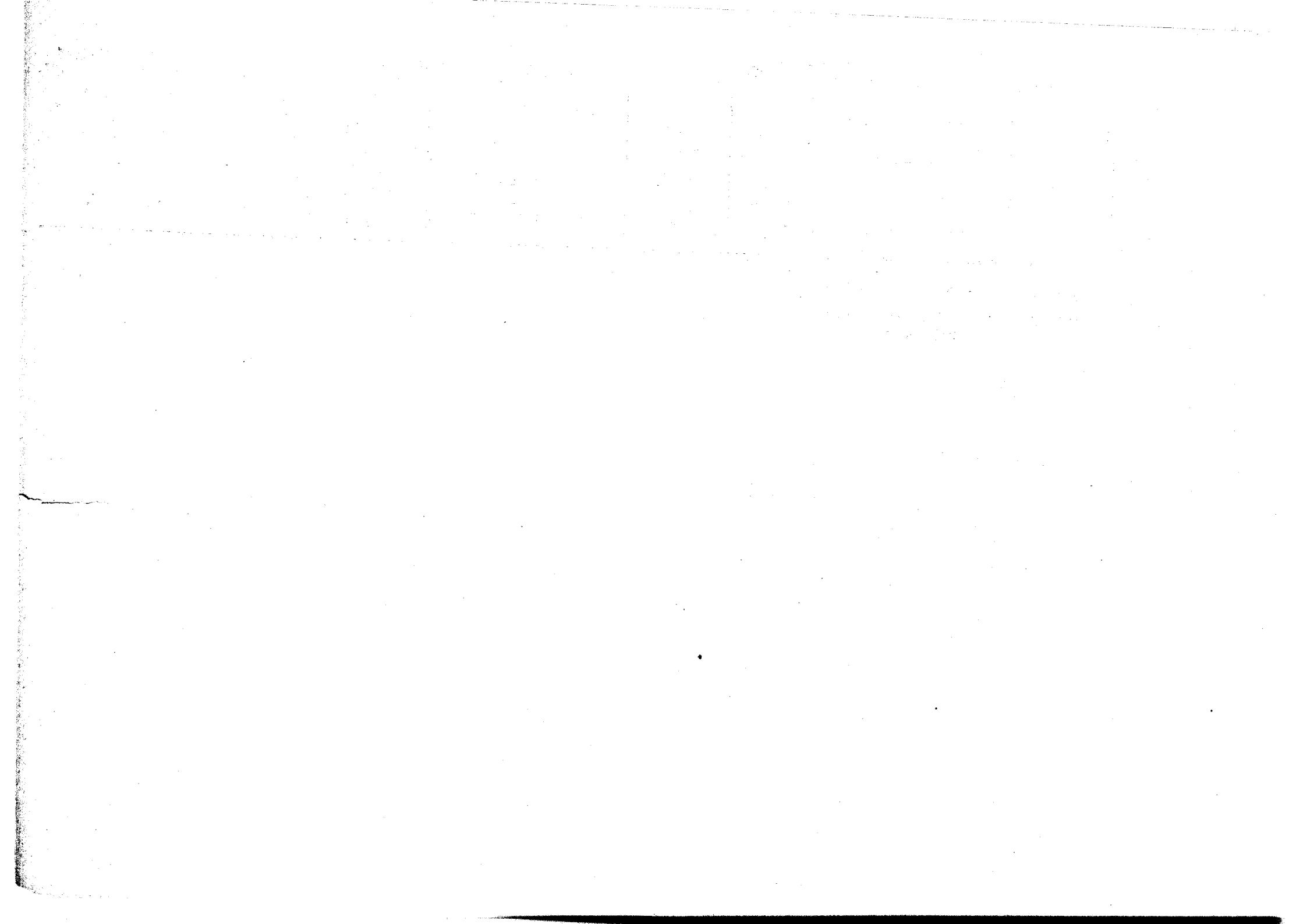


WAGONS Foudres
**ДЕРЕВЯННЫЕ
ВАГОНЫ-ЦИСТЕРНЫ**
TANK WAGONS (WOOD)
HOLZFASS-WAGEN

N° de classement	N° de série	PROPRIÉTAIRE	N° de classement	N° de série	PROPRIÉTAIRE	N° de classement	N° de série	PROPRIÉTAIRE
№ классификации	№ серии	ВЛАДЕЛЕЦ	№ классификации	№ серии	ВЛАДЕЛЕЦ	№ классификации	№ серии	ВЛАДЕЛЕЦ
Item Number	Series Number	OWNER	Item Number	Series Number	OWNER	Item Number	Series Number	OWNER
Laufende Nummer	Serien-Nummer	EIGENTUMER	Laufende Nummer	Serien-Nummer	EIGENTUMER	Laufende Nummer	Serien-Nummer	EIGENTUMER

265 510.752 Héreté Etienne à Béziers

266 584.500 Sté des Wagons-Foudres de St Etienne

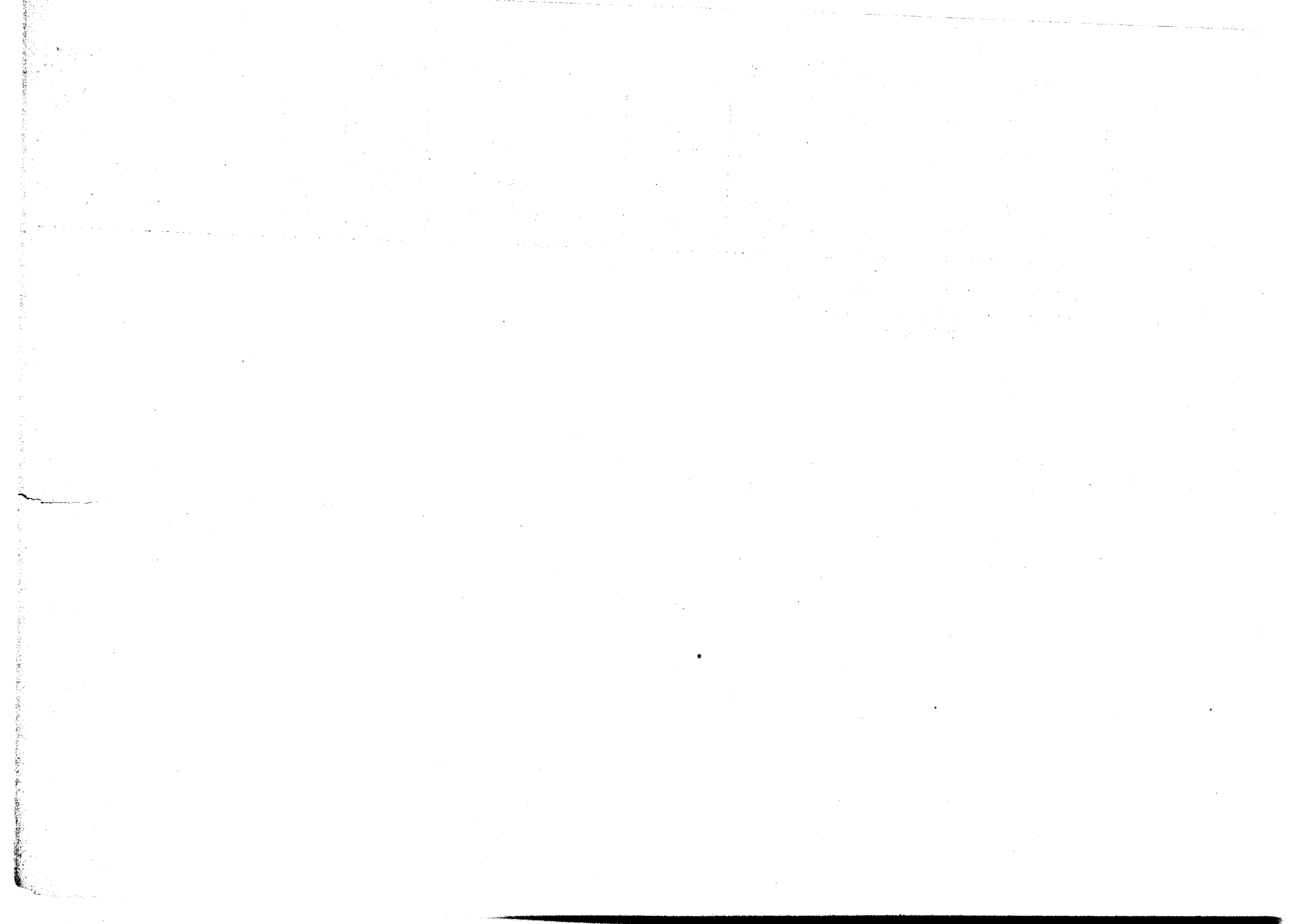


WAGONS FONDRES**ДЕРЕВЯННЫЕ
ВАГОНЫ-ЦИСТЕРНЫ****TANK WAGONS (WOOD)****HOLZFASS-WAGEN**

N° de classement	N° de série	PROPRIÉTAIRE	N° de classement	N° de série	PROPRIÉTAIRE	N° de classement	N° de série	PROPRIÉTAIRE
№ классификации	№ серии	ВЛАДЕЛЕЦ	№ классификации	№ серии	ВЛАДЕЛЕЦ	№ классификации	№ серии	ВЛАДЕЛЕЦ
Item Number	Series Number	OWNER	Item Number	Series Number	OWNER	Item Number	Series Number	OWNER
Laufende Nummer	Serien-Nummer	EIGENTUMER	Laufende Nummer	Serien-Nummer	EIGENTUMER	Laufende Nummer	Serien-Nummer	EIGENTUMER

265 510.752 Héreté Etienne à Béziers

266 584.500 Sté des Wagons-Fondres
de St Etienne



2^e PARTIE

BATIMENTS ET MATERIEL DE NAVIGATION MARITIME ET FLUVIALE

ЧАСТЬ II

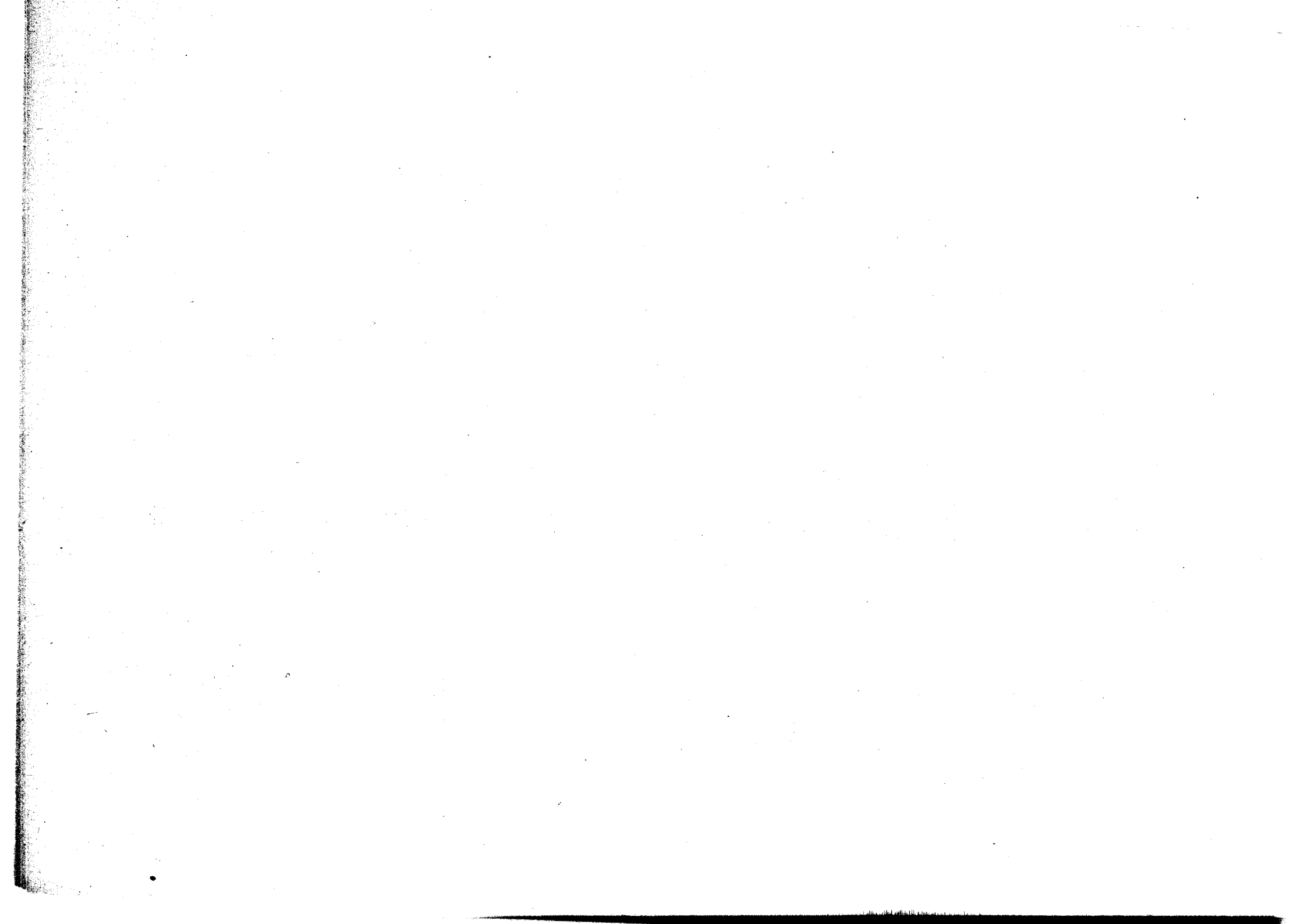
МОРСКИЕ И РЕЧНЫЕ СУДА — ПЛОВУЧЕЕ ОБОРУДОВАНИЕ ПОРТОВ

2nd PART

SEA-GOING VESSELS - INLAND NAVIGATION BOATS - HARBOUR CRAFTS

2. TEIL

**SEESCHIFFE - FAHRZEUGE DER BINNENSCHIFFFAHRT -
SCHWIMMENDE HAFENAUSRÜSTUNG**



BATEAUX DE PLAISANCE

СУДА ДЛЯ ТУРИСТОВ И СПОРТА

PLEASURE BOATS

VERGNÜGUNGS-
WASSERFAHRZEUGE

N° DU CLASSEMENT	DEVISE	PORT D'ATTACHE	N° DU DOSSIER	N° DU CLASSEMENT	DEVISE	PORT D'ATTACHE	N° DU DOSSIER
Порядковый номер	Наименование судна	Порт	Номер дела	Порядковый номер	Наименование судна	Порт	Номер дела
Item Number	Ship's Name	Port of requisition	Dossier Number	Item Number	Ship's Name	Port of requisition	Dossier Number
Laufende Nummer	Schiffsnamen	Beschlagnahmehafen	Dossier Nummer	Laufende Nummer	Schiffsnamen	Beschlagnahmehafen	Dossier Nummer
1733	<i>Au Soleil</i>	Antibes	5425	1760	<i>Maryphil</i>		5425
1734	<i>Bittern</i>	»	»	1761	<i>Matitia</i>		»
1735	<i>Bonbonnière</i>	Antibes	»	1762	<i>May Melody</i>		»
1736	<i>Cheeni II</i>	»	»	1763	<i>Mavis</i>	Villefranche	»
1737	<i>Chimère</i>	»	»	1764	<i>Minerva</i>		»
1738	<i>Dauida</i>	Cannes	»	1765	<i>Mishka</i>		»
1739	<i>Dawn</i>	»	»	1766	<i>Mon Mist</i>	Bandol	»
1740	<i>Delphin</i>	Cannes	»	1767	<i>Nadine</i>		»
1741	<i>Djerlan</i>	»	»	1768	<i>Numero Cinq</i>		»
1742	<i>Doe</i>	»	»	1769	<i>Optimist</i>		»
1743	<i>Donna Lucia</i>	»	»	1770	<i>Pitchoury</i>	Cannes	»
1744	<i>Douchka</i>	»	»	1771	<i>Pins Puffin</i>	St. Tropez	»
1745	<i>Douilly</i>	Bandol, Var	»	1772	<i>Prizos</i>	Cannes	»
1746	<i>Ejol</i>	»	»	1773	<i>Quest</i>	Cannes	»
1747	<i>Fat Duck</i>	»	»	1774	<i>Sheria</i>		»
1748	<i>Fleur de Lys</i>	»	»	1775	<i>Spindrifft</i>		»
1749	<i>Gerry</i>	Cannes	»	1776	<i>Suzon</i>		»
1750	<i>Giwe-Angustura</i>	»	»	1777	<i>Thelma</i>		»
1751	<i>Guarani</i>	»	»	1778	<i>Tirrenia</i>	Cannes	»
1752	<i>Iris</i>	»	»	1779	<i>Vanity</i>		»
1753	<i>Janot</i>	»	»	1780	<i>Velella</i>		»
1754	<i>Jubilée</i>	»	»	1781	<i>Veras</i>		»
1755	<i>Lady B</i>	»	»	1782	<i>Vier</i>		»
1756	<i>Lily Maid IV</i>	Monaca	»	1783	<i>Viking</i>	Beaulieu	»
1757	<i>Lucky Lady</i>	»	»	1784	<i>Villeneuve</i>		»
1758	<i>Lutra</i>	»	»	1785	<i>White Sapphire</i>	Nice	»
1759	<i>Mandarin</i>	»	»				

**BATIMENTS ET MATERIEL
DE SERVITUDE**

**СУДА И ПЛОВУЧЕЕ
ОБОРУДОВАНИЕ ПОРТОВ**

**SHIPS AND
HARBOUR CRAFTS**

**SCHIFFS- UND SCHWIMMENDE
HAFENAUSRÜSTUNG**

N° D'ORDRE	QUAN- TITE	DESIGNATION	DEVISE	DIMENSIONS	TONNAGE	ARMATEUR
1		<i>Chaland à clapet</i>	N° 14	53×9 M		Port de Dunkerque et de Gravelines
1		<i>Chaland à clapet</i>	N° 12	53×9 M		<i>Idem</i>
2		<i>Bouées lumineuses</i>		18 M 3		<i>Idem</i>
8		<i>Lanternes</i>		375 m/m		<i>Idem</i>

NAVIGATION FLUVIALE

РЕЧНОЕ СУДОХОДСТВО

INLAND NAVIGATION

BINNENSCHIFFFAHRT

N° D'ORDRE	QUAN- TITE	DESIGNATION	DEVISE	DIMENSIONS	TONNAGE	ARMATEUR
		<i>Chaland ponté</i>		50×6,60 M	634,20	Office National de la Navigation

3^e PARTIE

CHAPITRE I

VEHICULES A MOTEUR A COMBUSTION INTERNE

ЧАСТЬ III

ГЛАВА I

**АВТОТРАНСПОРТНЫЕ СРЕДСТВА С МОТОРАМИ ВНУТРЕННЕГО
СГОРАНИЯ**

3rd PART

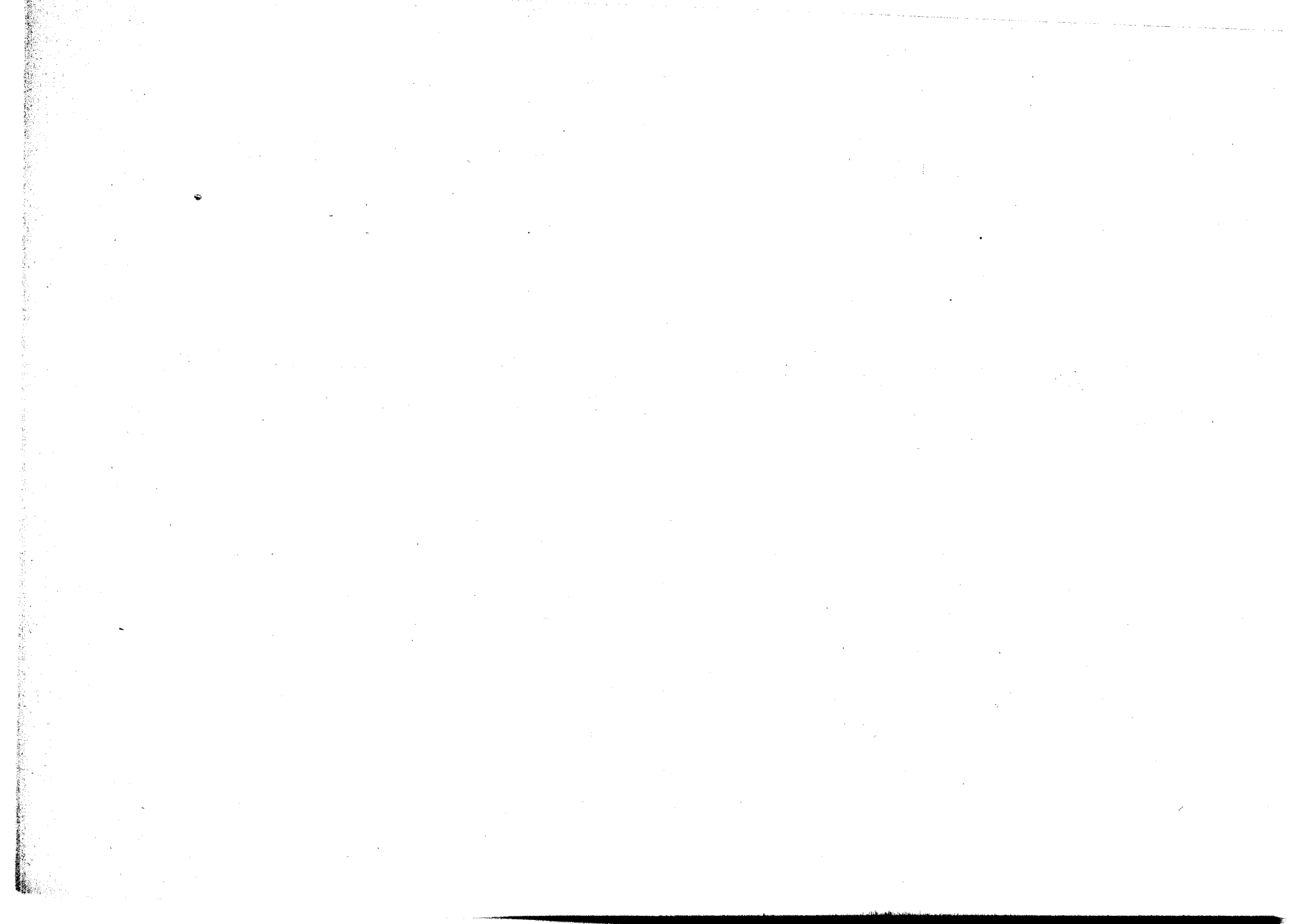
CHAPTER I

VEHICLES WITH INTERNAL COMBUSTION ENGINE

3. TEIL

KAPITEL I

FAHRZEUGE MIT VERBRENNUNGSMOTOREN



VEHICULES AUTOMOBILES

АВТОТРАНСПОРТНЫЕ СРЕДСТВА

MOTOR VEHICLES

AUTOFAHRZEUGE

MARQUE	N° de classement	Type	N° du châssis	N° du moteur	N° du dossier	MARQUE	N° de classement	Type	N° du châssis	N° du moteur	N° du dossier
Zавод	Номер объекта	Тип	Номер шасси	Номер мотора	Номер дела	Zавод	Номер объекта	Тип	Номер шасси	Номер мотора	Номер дела
Make	Item number	Type	Frame number	Motor number	File number	Make	Item number	Type	Frame number	Motor number	File number
Fabrikat	Laufende Nummer	Typ	Rahmennummer	Nummer des Motors	Aktennummer	Fabrikat	Laufende Nummer	Typ	Rahmennummer	Nummer des Motors	Aktennummer

AMILCAR

Voitures de tourisme	265595	B 38	894 R	8.918	B 5.425
Idem	265596	C 3	7.016	1.011	4.448
Idem	265597	CGS	18.337	41.880	32.487
Idem	265598		25.889	75.099	18.168
Idem	265599	M 3	26.316	75.385	3.167
Idem	265600	»	26.989		15.158
Idem	265601	162	29.589	80.747	4.634
Idem	265602	M 3	30.680	85.630	1.910
Idem	265603	M 2	75.845	26.758	6.558
Idem	265604		180.077		1.816

ARIES

Véhicule industriel	265605		S/3/8/10/368	J 26-105.421	4.733
---------------------	--------	--	--------------	--------------	-------

AUTO UNION

Voiture de tourisme	265606	DKW F8 700	1.176.155	1.048.812	B 3.752/II
---------------------	--------	------------	-----------	-----------	------------

BENJAMIN

Voiture de tourisme	265607		6.451		5.691
---------------------	--------	--	-------	--	-------

BERLIET

Véhicules industriels	265608	VSFN	C 336		B 5.025/II
Idem	265609	VDAF	E 139		»
Idem	265610	VDAN 6	E 197		»
Idem	265611	»	E 243		»
Idem	265612	»	E 292		»
Idem	265613	VDCN 6	G 2		»
Idem	265614	»	G 636		»
Idem	265615	VDCN 6	G 811		»
Idem	265616	»	G 897		»
Idem	265617	»	G 1.032		»
Idem	265618	»	G 1.502		»
Idem	265619	»	G 1.543		»
Idem	265620	»	G 1.716		»

BERLIET

Véhicules industriels	265621	VDCN 6	G 1.730		B 5.025/II
Idem	265622	»	G 1.813		»
Idem	265623	VDCAG	G 2.124	MPFG 333	40.653
Idem	265624	»	G 2.988		B 5.025/II
Idem	265625	VDCA 16	G 3.050		»
Idem	265626	»	G 3.398		»
Idem	265627	»	G 3.460		»
Idem	265628	»	G 3.466		»
Idem	265629	»	G 3.605		»
Idem	265630	»	G 3.975		»
Idem	265631	»	G 3.982		»
Idem	265632	»	G 4.068		»
Idem	265633	»	G 4.104		»
Idem	265634	»	G 4.257		»
Idem	265635	»	G 4.286		»
Idem	265636	»	G 4.438		»
Idem	265637	GDR	H 396		»
Idem	265638	»	H 549		»
Idem	265639	»	H 667		»
Idem	265640	GDRAG	H 836	251	40.653
Idem	265641	GDRA	H 1.045		B 5.025/II
Idem	265642	»	H 1.321		»
Idem	265643	GDRA	H 1.459		B 5.025/II
Idem	265644	»	H 1.650		»
Idem	265645	»	H 1.653		»
Idem	265646	»	H 1.659		»
Idem	265647	»	H 1.755		»
Idem	265648	»	H 1.777		»
Idem	265649	»	H 2.017		»
Idem	265650	»	H 2.025		»
Idem	265651	»	H 2.854		»
Idem	265652	»	H 2.880		»
Idem	265653	GDRAG	H 3.093		»
Idem	265654	»	H 3.881	1.015	56.199

VEHICULES AUTOMOBILES

АВТОТРАНСПОРТНЫЕ СРЕДСТВА

MOTOR VEHICLES

AUTOFahrZEUGE

MARQUE	N° de classement	Type	N° du châssis	N° du moteur	N° du dossier	MARQUE	N° de classement	Type	N° du châssis	N° du moteur	N° du dossier
BERLIET						BERLIET					
Véhicules industriels	265655	GDLR 7	K 2		B 5.025/II	Véhicules industriels	265696	GDR 7	157.247		B 5.025/II
Idem	265656	GDL	K 179		»	Idem	265697	»	157.417		»
Idem	265657	PS 6	N 31		»	Idem	265698	»	157.449		»
Idem	265658	VIG	11.940	119.992	2.790	Idem	265699	GDRK 7	157.545		»
Idem	265659	VMD	12.154	12.247	817	Idem	265700	VDAF 4	157.013		»
Idem	265660		13.926	4.060	869	Idem	265701	»	158.154		»
Idem	265661	VHB	14.376	14.376	B 3.752/II	Idem	265702	VDAF 18	158.485		»
Idem	265662	CBA 9	23.945		7.722	Idem	265703	»	158.490		»
Idem	265663	CBA	39.730	12.382	17.981	Idem	265704	GDM	160.054		»
Idem	265664	GVL 7	45.162		B 5.025/II	Idem	265705	VIPC	160.860		»
Idem	265665	CBAC	48.549		»	Idem	265706	VIPC 14	160.970		»
Idem	265666	GCE	49.700		»	Idem	265707	VILF	161.709		»
Idem	265667	VHF	52.145		3.206	Idem	265708	VDAF	161.848		»
Idem	265668	VSBC 16	78.991		35.610	Idem	265709	GDM 8	161.914		»
Idem	265669	CBAC	90.961		35.610	Idem	265710	VDBC	162.144		»
Idem	265670	VSA 16	96.764	463	374	Idem	265711	VDCN	162.812		»
Idem	265671	VSA 16	98.055		B 5.025/II	Idem	265712	GDRC	164.030		»
Idem	265672	CBAC 7	100.855	MDB 827	35.610	Idem	265713	»	164.042		»
Idem	265673	VDBC	121.800		B 5.025/II	Idem	265714	»	164.204		»
Idem	265674	GDL 7	122.054		»	Idem	265715	VDCNG	166.350		50.376
Idem	265675	»	122.120		»	Idem	265716		564.817	58.084	1.270
Idem	265676	VDAC	123.086		»	Idem	265717				B 5.426/15
Idem	265677	»	123.171		»	Idem	265718				B 5.426/14
Idem	265678	VDA 16	123.288		35.610						
Idem	265679	VDB 13	123.872		B 5.025/II						
Idem	265680	VDAC	125.823		»	BERLIET					
Idem	265681	VDEC 6	126.669		»	Voitures de tourisme	265719		VTRP 11		B 5.426/7
Idem	265682	GDL 22	131.807		»	Idem	265720	VF	17.729	17.729	B 5.426/11
Idem	265683	VSEB	145.077		»	Idem	265721	VIL	34.674		52.034
Idem	265684	»	145.104		»	Idem	265722	»	35.301		B 5.025/II
Idem	265685		145.633		»	Idem	265723	»	36.436	10.365	11.684
Idem	265686	VDAD 4	151.016		»	Idem	265724	»	38.336		B 5.025/II
Idem	265687	PSA	152.015		»	Idem	265725	VIHF	63.763		»
Idem	265688	»	152.068		»	Idem	265726	VILX	102.059		4.299
Idem	265689	GDLK 7	152.659		»	Idem	265727	VILD 9	128.325		B 710
Idem	265690	VDC 6 R	152.874		55.955	Idem	265728	VILP 9	129.222	129.220	4.731
Idem	265691	VDC	153.141		B 5.025/II	Idem	265729	VIP	131.320		B 5.025/II
Idem	265692	VDC	153.217		B 5.025/II	Idem	265730	VIP 11	131.473		»
Idem	265693	»	153.314		»	Idem	265731		148.716	1.618	2.735
Idem	265694	GDR 7	157.112		»	Idem	265732	VIRP 9	156.121		B 5.025/II
Idem	265695	»	157.147		»	Idem	265733	»	156.396		A 5.038

VEHICULES AUTOMOBILES

АВТОТРАНСПОРТНЫЕ СРЕДСТВА

MOTOR VEHICLES

AUTOFAHRZEUGE

MARQUE	N° de classement	Type	N° du châssis	N° du moteur	N° du dossier	MARQUE	N° de classement	Type	N° du châssis	N° du moteur	N° du dossier
LEON BOLLEE						CITROEN					
Voiture de tourisme	265734	MLB	1.963	2.195	51.507	Véhicules industriels	265764		CT 03.239	CT 03.239	8.578
BUICK						<i>Idem</i>	265765	P 45	UJ 7.735		37.157
Voitures de tourisme	265735	C 7	15.535	5.677	4.264	<i>Idem</i>	265766	23 D I	030.103	53.720	56.442
<i>Idem</i>	265736	39-40	1.355.606	43.740.162	37.471	<i>Idem</i>	265767	»	40.756		37.321
<i>Idem</i>	265737	8.60 DB	2.544.062		37.974	<i>Idem</i>	265768	B 2	53.095		MC 7.159
<i>Idem</i>	265738		13.489.119	43.682.103	A 5.394	<i>Idem</i>	265769	C 6 F	71.853	AH 1.861	35.514
CHENARD ET WALCKER						<i>Idem</i>	265770	AC 4	75.758	105.148	205
Voitures de tourisme	265739	T 11 HT	11 H	160.387	B 5.426/6	<i>Idem</i>	265771	445	77.902	SK 01.109	B 5.426
<i>Idem</i>	265740		9.820	120.748	1.054	<i>Idem</i>	265772	B 2	89.629	89.269	F 3.668
<i>Idem</i>	265741		17.371		B 3.752/II	<i>Idem</i>	265773	»	128.681		F 8.110
<i>Idem</i>	265742	Y 3	42.957		6.219	<i>Idem</i>	265774	V 23	154.164		81
<i>Idem</i>	265743	FIM	68.257		38.764	<i>Idem</i>	265775	10	161.816	E 17.125	56.585
<i>Idem</i>	265744	Y 6	84.851	103.934	F 73	<i>Idem</i>	265776	C 61	165.145	700.256	1.060
<i>Idem</i>	265745	T 2 E	102.978		4.985	<i>Idem</i>	265777		168.654		54.538
<i>Idem</i>	265746	F 21 A	119.718	119.718	CH.S 70	<i>Idem</i>	265778		169.721	LD 00.712	MC 5.924
<i>Idem</i>	265747	F 21 E	121.227	B 21.060 V	808	<i>Idem</i>	265779	CBF	170.301		55.262
<i>Idem</i>	265748	U 17	125.546		36.042	<i>Idem</i>	265780	II VB	171.200	LR 1.814	3.332
CHEVROLET						<i>Idem</i>	265781	11 U	175.484		56.089
Véhicules industriels	265749	HS 131	2 BS 0513/358	T 7.186	52.871	<i>Idem</i>	265782	VSL	177.012	LTO 2.964	B 5.426
<i>Idem</i>	265750		HQ 3.635	4.786.735	MC 5.542	<i>Idem</i>	265783	45 U	179.074		37.157
<i>Idem</i>	265751	W 158½	7.383	3.084.237	43.087	<i>Idem</i>	265784		188.567	B 40.466	31.724
<i>Idem</i>	265752	M 35	13.302	5.644.701	B 3.752/II	<i>Idem</i>	265785		199.057	CI 00.060	B 3.752/II
<i>Idem</i>	265753		W 297.010	T 2-727.689	B 5.426	<i>Idem</i>	265786	C 4 F 1	222.358	2.678	49.079
<i>Idem</i>	265754	W 158½	W 297.013	T 2-927.711	»	<i>Idem</i>	265787		223.038	F 5.558	1.967
<i>Idem</i>	265755	»	W 297.015	T 2-927.756	»	<i>Idem</i>	265788	U 23	230.921	CH 00.029	35.514
<i>Idem</i>	265756	»	W 297.020	T 2-927.727	»	<i>Idem</i>	265789	23 U	231.283	231.283	103
<i>Idem</i>	265757	»	W 307.027	T 2-927.596	»	<i>Idem</i>	265790	»	241.381	GL 4.518	1.383
<i>Idem</i>	265758			T 2-925.819	»	<i>Idem</i>	265791	»	241.526	GL 04.310	56.093
CHREYSLER						<i>Idem</i>	265792		248.178	GL 02.028	B 3.752/II
Voitures de tourisme	265759		RY 201 R	V 24.880	MC 1.345	<i>Idem</i>	265793	23 L	249.861	GS 02.171	35.663
<i>Idem</i>	265760	PE	2.344.384	173.105	56.440	<i>Idem</i>	265794		274.945	CC 01.494	5.178
<i>Idem</i>	265761	C 18	7.537.443	C 18-8.813	37.498	<i>Idem</i>	265795	B 14 F	277.374	396.442	10.548
<i>Idem</i>	265762		7.538.574	7.294	B 5.425	<i>Idem</i>	265796	C 4 F	313.390	C 3.830	3.566
CITROEN						<i>Idem</i>	265797	B 14	333.398		3.136
Véhicule industriel	265763	U 23	PVV B 72		43.087	<i>Idem</i>	265798	B 14 G	335.654		5.765
						<i>Idem</i>	265799	C 6 G	500.019		35.897
						<i>Idem</i>	265800	6 CG 2.000	582.554	SC 01.976	51.313
						<i>Idem</i>	265801	C 6 G 1	584.048	ZCa 1.618	B 5.425
						<i>Idem</i>	265802	45 G	755.013		37.157
						<i>Idem</i>	265803	U 45	776.051	SK 1.185 R 38	205 DI
						<i>Idem</i>	265804	P 45 U	777.283	PA 38.540.082	B 5.426

VEHICULES AUTOMOBILES

АВТОТРАНСПОРТНЫЕ СРЕДСТВА

MOTOR VEHICLES

AUTOFahrzeuge

MARQUE	N° de classement	Type	N° du châssis	N° du moteur	N° du dossier	MARQUE	N° de classement	Type	N° du châssis	N° du moteur	N° du dossier
CITROEN						CITROEN					
Véhicules industriels	265805	45 U	778.047	SH 00.133	37.077	voitures de tourisme	265844	C 4	64.437	96.205	B 3.752/II
Idem	265806	T 45	778.727	SK 138	B 5.426	Idem	265845	7 C	64.798	FZ 46	37.861
Idem	265807	45 L	778.736	SK 693	B 5.426	Idem	265846	»	66.025		56.038
Idem	265808	8	823.318		56.041	Idem	265847	»	72.869		3.737
Idem	265809	CL 9	880.593	214.525	8.047	Idem	265848	C 6 F	72.612		15.830
Idem	265810	70 B	885.989	KL 0.336	3.061	Idem	265849	7 C	72.933	AH 0.920	960
Idem	265811	70	887.055		1.906	Idem	265850	»	74.148	FH 1.383	B 5.425
Idem	265812	B 2	971.135		B 3.752/II	Idem	265851	C 6 F	74.825	MO 175	6.315
Idem	265813				B 5.426	Idem	265852	C 4	75.009	91.161	37.615
Idem	265814				B 5.426	Idem	265853	7 C	82.262		B 5.425
						Idem	265854	»	84.050	FS 1.930	36.658
						Idem	265855	C 4	85.768		6.586
CITROEN						Idem	265856	7 C	90.211	FB 2.957	55.335
Voitures de tourisme	265815	10 A	536	5.284.659	1.263	Idem	265857	C 4	92.324		780
Idem	265816	C 6 F	1.537	63.818	4.173	Idem	265858	7 C	94.055		B 5.425
Idem	265817	C 6	1.613		B 5.425	Idem	265859	»	96.512		56.577
Idem	265818	7 A	4.723	BH 00.913	B 3.752/II	Idem	265860	»	99.101		B 5.425
Idem	265819	C 3	5.601		854	Idem	265861	C 4	102.549	141.064	1.094
Idem	265820	AC 4	6.547	33.513	4.837	Idem	265862	11 A	104.923	DK 212	55.868
Idem	265821	C 4	10.421	42.688	4.295	Idem	265863	11	106.801		55.496
Idem	265822	AC 4	11.170		3.612	Idem	265864	11 A	109.153	DL 0.453	40.653
Idem	265823	C 3	12.362	12.362	6.592	Idem	265865		115.839	DF 1.864	468
Idem	265824	C 4	12.929	40.259	B 5.425	Idem	265866	11 B	118.190		40.653
Idem	265825	7 B	14.055	BV 850	2.217	Idem	265867	C 4	118.590		5.340
Idem	265826	C 3	14.088	VA 14.097	B 3.752	Idem	265868	11 B	120.179		56.447
Idem	265827	C 6	18.196	43.244	1.832	Idem	265869	»	122.265	1.071	54.603
Idem	265828	7 B	19.145		B 5.425	Idem	265870	»	123.627	2.662	36.760
Idem	265829	CHG	20.347		6.975	Idem	265871	11 B	124.484		56.545
Idem	265830	A	20.799		6.359	Idem	265872	C 4	125.067		3.934
Idem	265831	C 3	31.137		B 3.752/II	Idem	265873	11 B	127.093		56.580
Idem	265832		37.397		36.618	Idem	265874		127.835	DD 03.968	457
Idem	265833		37.833	814.080	11.762	Idem	265875		128.877	A 7.219	2.752
Idem	265834	C 3	39.449		1.937	Idem	265876	11 B	129.184	DV 03.072	56.093
Idem	265835	»	41.553	VA 42.997	497	Idem	265877	7 C	132.618	DH 4.645	B 3.752/II
Idem	265836	7 C	53.846	FD 0.218	56.146	Idem	265878	11 B	136.257	DJ 5.224	46.990
Idem	265837	C 4	54.977	022.111	56.103	Idem	265879	»	136.909	DJ 5.917	B 5.425
Idem	265838	C 6 F	55.147	46.893	37.586	Idem	265880		138.202	05.491	B 3.752/II
Idem	265839	C 7	57.204		11.320	Idem	265881	11 B	139.524	DT 5.515	56.581
Idem	265840	7 C	58.040	51.967	3.787	Idem	265882	»	140.216		56.533
Idem	265841	AC 4	62.137		5.016	Idem	265883	»	141.064		40.653
Idem	265842	C 4	62.851		6.705	Idem	265884	»	144.186		56.329
Idem	265843	7 C	63.893		B 5.425						

VEHICULES AUTOMOBILES

АВТОТРАНСПОРТНЫЕ СРЕДСТВА

MOTOR VEHICLES

AUTOFAHRZEUGE

MARQUE	N° de classement	Type	N° du châssis	N° du moteur	N° du dossier	MARQUE	N° de classement	Type	N° du châssis	N° du moteur	N° du dossier
CITROEN						CITROEN					
Voitures de tourisme	265885	11 B	144.374	DS 6.979	1.274	Voitures de tourisme	265926	11 U A	286.787	LT 01.424	2.943
Idem	265886	»	145.720	DB 7.197	37.127	Idem	265927		291.335	291.335	56.464
Idem	265887	»	146.673	DP 7.849	1.766	Idem	265928		294.319	L 18.992	5.352
Idem	265888	»	146.750	DF 7.815	56.185	Idem	265929	B 14 F	295.221		52.809
Idem	265889	»	146.824		38.336	Idem	265930		295.644	FNO 2.574	B 3.752/II
Idem	265890	»	148.054		56.592	Idem	265931	10 AL	298.760	A 20.531	2.768
Idem	265891	»	148.416		B 5.425	Idem	265932	C 4 F	305.422	C 0.031	585
Idem	265892	»	148.430	DB 7.701	SECB IV	Idem	265933	B 14 F	305.427		B 3.752/II
Idem	265893	II B	148.694	D 9 07.584	2.291	Idem	265934		308.612	C 2.258	439
Idem	265894	»	149.750	DN 07.862	18.363	Idem	265935	C 4 F	309.676		36.730
Idem	265895	»	150.371		A 5.448	Idem	265936	»	313.316	61.514	1.392
Idem	265896	»	150.818	DX 7.420	56.584	Idem	265937	C 4	319.851	L 01.712	3.971
Idem	265897	»	153.754		35.295	Idem	265938	B 14 G	344.807		1.142
Idem	265898	B 12	157.219		2.612	Idem	265939	7 C	354.690		6.135
Idem	265899	C 4	157.306		848	Idem	265940	11 AL	356.032		B 5.425
Idem	265900	BT 2	163.899		2.489	Idem	265941	»	357.410	1.481 DB	B 5.425
Idem	265901	B 12	167.688		B 3.752/II	Idem	265942	»	357.858		56.445
Idem	265902	C 6 F	170.301		55.262	Idem	265943	11 BL	364.231	DT 01.555	46.936
Idem	265903	»	170.390		50.576	Idem	265944	»	366.068		B 5.425
Idem	265904	C 4 G	200.991	L 12.116	4.949	Idem	265945	TA	367.325		567
Idem	265905	»	201.627		56.568	Idem	265946	11 BL	367.358	2.176	B 5.425
Idem	265906	7 C	203.957	FN 2.996	671	Idem	265947	»	376.158		B 5.425
Idem	265907	»	205.407	FN 2.717	56.414	Idem	265948	»	376.857	DT 02.352	54.466
Idem	265908	B 14	208.771		55.855	Idem	265949	»	378.700	378.700	B 3.552/II
Idem	265909	7 C	209.093		56.425	Idem	265950	»	382.565	DB 03.253	40.653
Idem	265910	»	210.696		56.374	Idem	265951	»	384.713		50.576
Idem	265911	»	213.154	FJ 3.958	2.638	Idem	265952	»	390.613		56.368
Idem	265912	»	216.946		56.415	Idem	265953	»	391.467	DL 03.210	55.047
Idem	265913	»	217.017		52.606	Idem	265954	»	393.253	DR 03.392	82
Idem	265914	»	218.005		53.949	Idem	265955	»	394.995		56.575
Idem	265915	»	218.524		56.516	Idem	265956	»	397.342	DZ 3.770	40.653
Idem	265916	»	218.736		50.576	Idem	265957	»	398.121	DS 09.751	56.407
Idem	265917	7	218.749	FR 3.711	18.371	Idem	265958	»	401.963	DN 4.529	56.158
Idem	265918	B 14	251.721		4.295	Idem	265959	»	406.541		B 5.425
Idem	265919	10	252.962	H 16.472	603	Idem	265960	»	406.838		56.528
Idem	265920	B 14	261.722		1.582	Idem	265961	AC 1 F	407.081	49.444	1.385
Idem	265921	B 14 F	266.880		3.227	Idem	265962	11 BL	410.532	DB 05.147	56.291
Idem	265922	10 A	272.042	I 17.038	B 5.425	Idem	265963	»	411.123		56.555
Idem	265923	B 14	272.432		2.785	Idem	265964	»	413.129	DF 05.748	B 5.425
Idem	265924	»	274.007		B 3.752/II	Idem	265965	»	413.209		3.747
Idem	265925	11 U A	285.988	LF 00.634	7.262	Idem	265966		413.888	DG 05.214	2.156

VEHICULES AUTOMOBILES						АВТОТРАНСПОРТНЫЕ СРЕДСТВА						MOTOR VEHICLES						AUTOFAHRZEUGE						
MARQUE	N° de classement	Type	N° du châssis	N° du moteur	N° du dossier	MARQUE	N° de classement	Type	N° du châssis	N° du moteur	N° du dossier	MARQUE	N° de classement	Type	N° du châssis	N° du moteur	N° du dossier	MARQUE	N° de classement	Type	N° du châssis	N° du moteur	N° du dossier	
CITROEN												DELAGE												
Voitures de tourisme	265967	11 BL	417.256	DN 05.185	40.653	Voitures de tourisme	266002	DI	19.258	6.123	A 5.110													
<i>Idem</i>	265968	»	420.593		B 5.425	<i>Idem</i>	266003	DS	35.382	564	389													
<i>Idem</i>	265969	»	423.808	DD 6.093	81	<i>Idem</i>	266004	DI 109	828.683	828.683	5.186													
<i>Idem</i>	265970	»	426.071	DD 6.859	36.786	DELAHYE																		
<i>Idem</i>	265971	TA	426.950	DF 06.888	469	Véhicules industriels	266005	131 N	41.274	41.274	B 5.426													
<i>Idem</i>	265972	11 BL	432.198	DM 6.807	30.789	<i>Idem</i>	266006	103 N	44.578	44.578	B 3.752/II													
<i>Idem</i>	265973	»	433.839		56.468	<i>Idem</i>	266007	140	65.760	65.760	56.427													
<i>Idem</i>	265974	»	435.341		B 5.425	<i>Idem</i>	266008	»	70.260	70.260	55.474													
<i>Idem</i>	265975	»	435.372		52.349	DELAHYE																		
<i>Idem</i>	265976	»	436.708		56.435	Voiture de tourisme	266009	138 W	45.348	45.348	55.456													
<i>Idem</i>	265977	»	438.038	DX 6.663	56.569	DELAUNAY-BELLEVILLE																		
<i>Idem</i>	265978	»	440.401		37.471	Véhicule industriel	266010	P 4 S		9.063	B 5.426													
<i>Idem</i>	265979	»	442.241	DR 7.547	7.333	DELAUNAY-BELLEVILLE																		
<i>Idem</i>	265980	»	442.657	OJ 07.671	2.748	Voitures de tourisme	266011	RI 6	43.374		B 5.425													
<i>Idem</i>	265981	»	443.750		56.449	<i>Idem</i>	266012	S 6	50.103	921	7.723													
<i>Idem</i>	265982	»	446.321	BR 07.708	B 5.425	DELAUNAY-BELLEVILLE																		
<i>Idem</i>	265983	»	446.579		40.653	Voitures de tourisme	266013		5.044.766	8.312.617	55.878													
<i>Idem</i>	265984	»	447.816		56.586	DELAUNAY-BELLEVILLE																		
<i>Idem</i>	265985		447.905	AW 7.350	3.163	Voitures de tourisme	266014		6.627		461													
<i>Idem</i>	265986	11 BL	449.523	08.794	56.583	<i>Idem</i>	266015		9.225		8.611													
<i>Idem</i>	265987	»	450.588	PP 8.979	30.786	<i>Idem</i>	266016	92	56.007		3.646													
<i>Idem</i>	265988	C 6 G	505.746		5.184	<i>Idem</i>	266017	62	57.505		2.693													
<i>Idem</i>	265989	C 6	576.389	489.535 F 33	B 3.752/II	<i>Idem</i>	266018	C 1 10	62.221	15.300	36.604													
<i>Idem</i>	265990		630.707	P 03.219	2.861	DE SOTO																		
<i>Idem</i>	265991	15 SIX	680.288		B 5.425	Voiture de tourisme	266013		5.044.766	8.312.617	55.878													
<i>Idem</i>	265992	»	680.639		37.498	DONNET																		
<i>Idem</i>	265993	15 Six	680.923		56.596	Voitures de tourisme	266014		6.627		461													
<i>Idem</i>	265994	8 A	801.395	H 02.758	739	<i>Idem</i>	266015		9.225		8.611													
<i>Idem</i>	265995		805.631		145	<i>Idem</i>	266016	92	56.007		3.646													
<i>Idem</i>	265996		845.352	HK 00.578	6.832	<i>Idem</i>	266017	62	57.505		2.693													
<i>Idem</i>	265997		862.397	862.397	7.792	<i>Idem</i>	266018	C 1 10	62.221	15.300	36.604													
COTTIN-DESGOUTTES						FIAT																		
Voiture de tourisme	265998	4	11.048	809	B 3.752/II	Véhicules industriels	266019		501	112.116	6													
DAIMLER-BENZ						FIAT																		
Véhicules industriels	265999		3.006.605.478	30.066-63.393	400	Voitures de tourisme	266021	6 CV	7.401	6.401	38.514													
<i>Idem</i>	266000	KL	301.016/0.017	1.590.010.197	B 3.752/II	<i>Idem</i>	266022	»	9.408	8.408	B 5.425													
<i>Idem</i>	266001		3.030.403.229	0.679.604.416	B 3.752/II	<i>Idem</i>	266023	F 3 III	14.889	14.889	B 3.752/II													
						<i>Idem</i>	266024	517	029.467	30.407	3.183													

VEHICULES AUTOMOBILES

АВТОТРАНСПОРТНЫЕ СРЕДСТВА

MOTOR VEHICLES

AUTOFahrZEUGE

MARQUE	N° de classement	Type	N° du châssis	N° du moteur	N° du dossier	MARQUE	N° de classement	Type	N° du châssis	N° du moteur	N° du dossier
FIAT						SIMCA					
Voitures de tourisme	266025	6 CV	42.318	41.318	56.514	Voitures de tourisme	266064	8	806.295	806.444	36.912
Idem	266026	F III	45.927	45.927	653	Idem	266065	8	813.785	813.917	5.652 A
Idem	266027	514	122.710	222.313	7.136	Idem	266066	8	816.311		55.999
Idem	266028	520	205.565	205.565	384	Idem	266067	8	816.999		»
Idem	266029	514	226.443	127.030	3.536	FORD					
Idem	266030	509 A	261.067	161.168	151	Véhicules industriels	266068	BB	336	5.256.645	56.459
SIMCA						Idem	266069		3.316	1.984.284	1.342
Voitures de tourisme	266031	5	2.989	2.958	35.864	Idem	266070	AA	3.353	4.455/489	2.570
Idem	266032	5	03.145	02.192	36.834	Idem	266071	AF	3.963	947.736	3.010
Idem	266033	5	4.045	4.080	4.451	Idem	266072	V 8/48	3.995		SEC B 11
Idem	266034		4.837	3.837	42.978	Idem	266073	CN	26.570		295
Idem	266035	5	6.849		B 5.425	Idem	266074		45.514	1.418	17.661
Idem	266036	5	12.134	12.423	5.148	Idem	266075		3.886.084		B I
Idem	266037	5	17.396	17.997	49.536	Idem	266076		494.636	494.636	9.201
Idem	266038	6	17.725	16.725	56.113	Idem	266077		5.406.544	5.406.544	B 3.752/II
Idem	266039	5	17.767	16.949	5.168	FORD					
Idem	266040		21.385	11.385	384	Voitures de tourisme	266078	V 8/45	1.360	4.475.887	B 3.752/II
Idem	266041	5	22.582	22.737	56.207	Idem	266079	V 8	1.429	106.467	B 3.752/II
Idem	266042	5	22.881	22.728	4.717	Idem	266080		1.725	22.945	2.904
Idem	266043		26.055	26.251	B 3.752/II	Idem	266081	W 8/48	3.190	1.732.433	6.570
Idem	266044	5	27.027	27.178	MC 151	Idem	266082		4.474/14	AF	TH 307
Idem	266045	5	29.228	29.300	B 3.752/II	Idem	266083	AA 2	7.786	4.455.800	MC 9.966
Idem	266046	5	29.406	29.547	B 5.425	Idem	266084	A	11.442	4.251.744	2.788
Idem	266047	5	30.604	30.604	84	Idem	266085	AA 2	6.867	2.273.649	40.653
Idem	266048	5	030.944	631.091	1.133	Idem	266086		8.679.969		399
Idem	266049	5	31.155	35.431	2.819	HANOMAG					
Idem	266050	5	33.492	33.737	17.059	Véhicule industriel	266087		151.113	2.157	B 3.368
Idem	266051	5	35.069	35.324	1.629	HOTCHKISS					
Idem	266052	5	36.032		B 5.425	Véhicule industriel	266088	AA 2	5.527	2.788.313	B 3.752/II
Idem	266053	5	38.963	39.193	B 3.752/II	HOTCHKISS					
Idem	266054	5	40.103	400.367	9.101	Voitures de tourisme	266089		DM 80	3.274	191
Idem	266055	5	040.538	040.819	83	Idem	266090		411	494	B 3.752/II
Idem	266056	5	42.212		4.897	Idem	266091	27	2.388	2.388	2.354
Idem	266057	5	43.542	43.855	53.397	Idem	266092	680	4.739	66.767	56.538
Idem	266058	5	044.539	044.870	B 3.752/II	Idem	266093	AM 2	9.557		32.408
Idem	266059	5	044.841	045.232	52.349	Idem	266094	»	18.249	10.071	B 3.752/II
Idem	266060	5	047.662	048.713	56.529						
Idem	266061	8	804.796	212.557	56.524						
Idem	266062	8	801.738	801.738	2.070						
Idem	266063	8	804.801	804.938	3.042						

VEHICULES AUTOMOBILES

АВТОТРАНСПОРТНЫЕ СРЕДСТВА

MOTOR VEHICLES

AUTOFahrZEUGE

MARQUE	N° de classement	Type	N° du châssis	N° du moteur	N° du dossier	MARQUE	N° de classement	Type	N° du châssis	N° du moteur	N° du dossier
MATFORD						MATFORD					
Voitures de tourisme	266152	V 8 - F 82	613	308.555	55.978	Voitures de tourisme	266193	V 8 - 48	734.031	527.218	6.071
Idem	266153	V 8 - F 72	765	22.072	32.704	Idem	266194	V 8/78 421	3.618.219	3.618.219	B 4.517/II
Idem	266154	V 8 - F 82	937	308.785	1.449	Idem	266195	V 8 - 81 A	4.529.021	4.529.021	B 3.752/II
Idem	266155	»	1.040	308.891	B 4.570/II	Idem	266196	V 8 - 62		118.259	56.301
Idem	266156	V 8 - F 72	1.118	309.070	56.527						
Idem	266157	V 8 - F 92	1.315	22.629	B 4.570/II						
Idem	266158	V 8 - F 81	1.359	480.048	»	MATHIS					
Idem	266159	V 8 - F 92	1.553	4.529.257	1.326	Véhicule industriel	266197	MY	187.364	185.890	MV 2.708
Idem	266160	V 8 - F 72	1.585	480.298	37.487						
Idem	266161	V 8 - F 62	1.725	22.945	2.904	MATHIS					
Idem	266162		1.760	4.614	30.344	Voitures de tourisme	266198		79.042		MV 3.597
Idem	266163		1.868	23.291	B 4.570/II	Idem	266199		300.849	400.250	B 2.510
Idem	266164		1.930	544.884	566	Idem	266200	MY	313.854	511.172	B 3.752/II
Idem	266165	V 8 - F 92	2.068	480.718	B 4.570/II	Idem	266201	M 43	518.403	732.046	CHS 24.298
Idem	266166	V 8 F - 62	2.431	545.923	38.702	Idem	266202	PYC	608.026	607.858	TH 462
Idem	266167		2.466	59.055	B 3.752/II	Idem	266203	MYP	687.446	605.774	MV 753
Idem	266168	V 8 - F 92	2.674	484.261	232	Idem	266204	MYP	710.271	609.218	CH.S. 6.719
Idem	266169	»	2.879	484.648	B 4.570/II	Idem	266205	M 4 L	740.560	524.486	B 5.425
Idem	266170	»	3.096	484.798	B 3.752/II						
Idem	266171	V 8 - F 62	3.137	8.927	B 4.570/II	OPEL					
Idem	266172	V 8 - F 92	3.242	484.944	1.233	Véhicule industriel	266206	K 38	21.609	28.451—38	F 3.366
Idem	266173	»	3.411	485.208	B 4.570/II						
Idem	266174	V 8 - F 82	3.413	406.221	»	PANHARD ET LEVASSOR					
Idem	266175	»	3.473	406.428	B 5.425	Véhicules industriels	266207		23.668	2.366.810	Ch.S. 346
Idem	266176		3.691	406.304	18	Idem	266208		67.042	67.052	MV 7.661
Idem	266177		3.720	118.442	400	Idem	266209	K 61	115.568	115.568	MV 72
Idem	266178	V 8 - F 82	3.729	406.512	3.131	Idem	266210	K 63 A	122.003	9	36.194
Idem	266179	»	4.801	470.594	B 4.570/II	Idem	266211	»	122.006	28	»
Idem	266180	»	4.912	470.794	76	Idem	266212	»	122.097	127	36.194
Idem	266181	V 8 - F 72	5.281	118.878	56.027	Idem	266213	»	122.008		»
Idem	266182	V 8 - F 92	5.469	487.461	B 4.570/II	Idem	266214	»	122.010	6	»
Idem	266183	V 8 - F 82	5.816	477.936	56.193	Idem	266215	»	122.011	33	»
Idem	266184	V 8 - F 92	6.148	191.179	B 4.570/II	Idem	266216	»	122.017	76	»
Idem	266185		6.467	52/479.785	»	Idem	266217	»	122.042	48	»
Idem	266186	V 8 - F 82	7.041	478.148	402	Idem	266218	»	122.050	23	»
Idem	266187	»	7.286	478.171	B 3.752/II	Idem	266219	K 63 B	122.065	282	»
Idem	266188	V 8 - F 72	8.193	119.710	B 5.425	Idem	266220	»	122.070	285	»
Idem	266189	»	58.752	58.752	B 4.570/II	Idem	266221		122.071	35	»
Idem	266190		118.524	118.524	»						
Idem	266191	V 8 - F 82	471.395	5.553	34.960						
Idem	266192		726.138	194.034	3.952						

VEHICULES AUTOMOBILES

АВТОТРАНСПОРТНЫЕ СРЕДСТВА

MOTOR VEHICLES

AUTOFahrzeuge

MARQUE	N° de classement	Type	N° du châssis	N° du moteur	N° du dossier	MARQUE	N° de classement	Type	N° du châssis	N° du moteur	N° du dossier
PANHARD ET LEVASSOR						PANHARD ET LEVASSOR					
Véhicules industriels	266222	K 63 B	122.074	110	36.194	Véhicules industriels	266261	K 63 C	122.177	290	36.194
Idem	266223	»	122.075	26	»	Idem	266262	»	122.179	241	»
Idem	266224	»	122.077	245	»	Idem	266263	»	122.181	122.375	»
Idem	266225	»	122.080	58	»	Idem	266264	»	122.182	156	»
Idem	266226	»	122.083	213	»	Idem	266265	»	122.183	4	»
Idem	266227	»	122.085	143	»	Idem	266266	»	122.185	281	»
Idem	266228	»	122.087	273	»	Idem	266267	»	122.188	142	»
Idem	266229	»	122.088	151	»	Idem	266268	»	122.194	232	»
Idem	266230	»	122.090	293	»	Idem	266269	»	122.195	296	»
Idem	266231	»	122.091	118	»	Idem	366270	»	122.196	220	»
Idem	266232	»	122.092	152	»	Idem	266271	»	122.198	277	»
Idem	266233	»	122.093	116	»	Idem	266272	»	122.200	108	»
Idem	266234	»	122.104	22	»	Idem	266273	»	122.205	207	»
Idem	266235	»	122.107	123	»	Idem	266274	»	122.208	134	»
Idem	266236	»	122.118	255	»	Idem	266275	»	122.209	154	»
Idem	266237	»	122.121	192	»	Idem	266276	»	122.212	264	»
Idem	266238	»	122.124	244	»	Idem	266277	»	122.213	239	»
Idem	266239	K 63 C	122.132	189	»	Idem	266278	»	122.217	250	»
Idem	266240	»	122.133	136	»	Idem	266279	»	122.219	270	»
Idem	266241	»	122.134	158	»	Idem	266280	»	122.223	149	»
Idem	266242	»	122.140	300	»	Idem	266281	»	122.231	60	»
Idem	266243	»	122.141	122.373	»	Idem	266282	»	122.232	174	»
Idem	266244	»	122.143	227	»	Idem	266283	»	122.242	146	»
Idem	266245	»	122.150	271	»	Idem	266284	»	122.247	348	»
Idem	266246	»	122.151	122.246	»	Idem	266285	»	122.248	188	»
Idem	266247	»	122.152	298	»	Idem	266286	K 63 D	122.251	441	»
Idem	266248	»	122.154	222	»	Idem	266287	»	122.272	358	»
Idem	266249	»	122.155	262	»	Idem	266288	»	122.273	237	»
Idem	266250	»	122.156	163	»	Idem	266289	»	122.274	357	»
Idem	266251	»	122.159	153	»	Idem	266290	»	122.275	354	»
Idem	266252	»	122.163	182	»	Idem	266291	»	122.276	17	»
Idem	266253	»	122.164	170	»	Idem	266292	»	122.280	362	»
Idem	266254	»	122.167	122.249	»	Idem	266293	»	122.282	364	»
Idem	266255	»	122.169	212	»	Idem	266294	»	122.283	367	»
Idem	266256	»	122.170	79	»	Idem	266295	»	122.285	371	»
Idem	266257	»	122.171	259	»	Idem	266296	»	122.290	375	»
Idem	266258	»	122.173	242	»	Idem	266297	»	122.291	368	»
Idem	266259	»	122.174	177	»	Idem	266298	»	122.292	372	»
Idem	266260	»	122.175	180	»						

VEHICULES AUTOMOBILES

АВТОТРАНСПОРТНЫЕ СРЕДСТВА

MOTOR VEHICLES

AUTOFahrzeuge

MARQUE	N° de classement	Type	N° du châssis	N° du moteur	N° du dossier	MARQUE	N° de classement	Type	N° du châssis	N° du moteur	N° du dossier
PANHARD ET LEVASSOR						PANHARD ET LEVASSOR					
Véhicules industriels	266299	K 63 D	122.293	173	36.194	Véhicules industriels	266339	K 63 D	122.360	448	36.194
<i>Idem</i>	266300	»	122.294	376	»	<i>Idem</i>	266340	»	122.361	454	»
<i>Idem</i>	266301	»	122.295	381	»	<i>Idem</i>	266341	»	122.362	453	»
<i>Idem</i>	266302	»	122.296	382	»	<i>Idem</i>	266342	»	122.363	435	»
<i>Idem</i>	266303	»	122.300	388	»	<i>Idem</i>	266343	»	122.364	456	»
<i>Idem</i>	266304	»	122.302	389	»	<i>Idem</i>	266344	»	122.366	457	»
<i>Idem</i>	266305	»	122.303	393	»	<i>Idem</i>	266345	»	122.367	443	»
<i>Idem</i>	266306	»	122.304	390	»	<i>Idem</i>	266346	»	122.368	421	»
<i>Idem</i>	266307	»	122.306	380	»	<i>Idem</i>	266347	»	122.369	446	»
<i>Idem</i>	266308	»	122.307	394	»	<i>Idem</i>	266348	K 140 BGDO	173.016	105.140	40.653
<i>Idem</i>	266309	»	122.308	400	»	<i>Idem</i>	266349	K 104	185.624	15.840	B 5.426
<i>Idem</i>	266310	»	122.309	402	»	PANHARD ET LEVASSOR					
<i>Idem</i>	266311	»	122.310	401	»	Voitures de tourisme					
<i>Idem</i>	266312	»	122.311	384	»	<i>Idem</i>	266350	H 47	47.765	47.765	270
<i>Idem</i>	266313	»	122.312	193	»	<i>Idem</i>	266351	X 57	68.151		34.884
<i>Idem</i>	266314	»	122.313	407	»	<i>Idem</i>	266352	X 73	96.681	96.681	B 3.752/II
<i>Idem</i>	266315	»	122.316	396	»	PEUGEOT					
<i>Idem</i>	266316	»	122.317	408	»	Véhicules industriels					
<i>Idem</i>	266317	»	122.319	235	»	<i>Idem</i>	266353	P 110	94.362	94.491	55.855
<i>Idem</i>	266318	»	122.321	268	»	<i>Idem</i>	266354	201	138.682		B 5.425
<i>Idem</i>	266319	»	122.326	417	»	<i>Idem</i>	266355		151.718	151.718	54.214
<i>Idem</i>	266320	»	122.327	423	»	<i>Idem</i>	266356		248.713	248.713	B 4.561/II
<i>Idem</i>	266321	»	122.328	424	»	<i>Idem</i>	266357		248.923	248.923	»
<i>Idem</i>	266322	»	122.329	410	»	<i>Idem</i>	266358		249.117	249.117	»
<i>Idem</i>	266323	»	122.330	409	»	<i>Idem</i>	266359	202 U	263.424		36.117
<i>Idem</i>	266324	»	122.335	419	»	<i>Idem</i>	266360		264.090	444.320	B 4.561/II
<i>Idem</i>	266325	»	122.336	420	»	<i>Idem</i>	266361	202 U	264.109	264.109	55.683
<i>Idem</i>	266326	»	122.337	403	»	<i>Idem</i>	266362		264.908	264.908	B 4.561/II
<i>Idem</i>	266327	»	122.338	416	»	<i>Idem</i>	266363		264.688		»
<i>Idem</i>	266328	»	122.340	415	»	<i>Idem</i>	266364		264.908	264.908	»
<i>Idem</i>	266329	»	122.342	429	»	<i>Idem</i>	266365		265.313	865.874	»
<i>Idem</i>	266330	»	122.345	431	»	<i>Idem</i>	266366		265.594	111.770	»
<i>Idem</i>	266331	»	122.346	431	122.350	<i>Idem</i>	266367		277.237		»
<i>Idem</i>	266332	»	122.348	426	»	<i>Idem</i>	266368	201	311.547	311.547	37.964
<i>Idem</i>	266333	»	122.349	432	»	<i>Idem</i>	266369	201 T	457.753	457.753	55.698
<i>Idem</i>	266334	»	122.351	439	»	<i>Idem</i>	266370	201	360.872	360.872	8.047
<i>Idem</i>	266335	»	122.353	440	»	<i>Idem</i>	266371		395.986	395.986	B 4.561/II
<i>Idem</i>	266336	»	122.355	445	»	<i>Idem</i>	266372		464.073	464.073	»
<i>Idem</i>	266337	»	122.356	438	»	<i>Idem</i>	266373		465.563	465.563	»
<i>Idem</i>	266338	»	122.358	451	»						

VEHICULES AUTOMOBILES

АВТОТРАНСПОРТНЫЕ СРЕДСТВА

MOTOR VEHICLES

AUTOFahrZEUGE

MARQUE	N° de classement	Type	N° du châssis	N° du moteur	N° du dossier	MARQUE	N° de classement	Type	N° du châssis	N° du moteur	N° du dossier
PEUGEOT						PEUGEOT					
Véhicules industriels	266374		470.009		B 4.561/II	Véhicules industriels	266413		852.033	852.033	B 4.561/II
Idem	266375		470.253	470.253	»	Idem	266414		857.276	53.920	»
Idem	266376		478.361	478.361	»	Idem	266415		857.449	444.320	»
Idem	266377	201 M	530.085		56.441	Idem	266416		865.675	436.529	»
Idem	266378	»	530.327	530.327	56.353	Idem	266417		900.489	20.756	»
Idem	266379	»	533.386	533.386	A 5.515	Idem	266418		900.661	445.597	»
Idem	266380	»	533.567		C 6.929	Idem	266419		900.849	20.629	»
Idem	266381		535.288	435.288	B 4.561/II	Idem	266420		901.060	907.656	»
Idem	266382		596.399	596.399	»	Idem	266421		901.215	901.215	»
Idem	266383		608.916	583.25 A	»	Idem	266422		901.431	21.543	»
Idem	266384		613.385	613.385	»	Idem	266423		901.736	901.736	»
Idem	266385		619.903	57.380	»	Idem	266424		902.723	938.641	»
Idem	266386		632.893	524.228	»	Idem	266425		902.808	902.808	»
Idem	266387	MK	633.090		B 5.425	Idem	266426		902.857	902.857	»
Idem	266388		633.322	633.322	B 4.561/II	Idem	266427		902.933	902.933	»
Idem	266389		636.048		»	Idem	266428		903.180	58.325 A	»
Idem	266390		637.507	16.404	»	Idem	266429		903.181	903.181	»
Idem	266391		666.355	166.355	»	Idem	266430		903.540	445.597	»
Idem	266392	201	666.390		B 5.425	Idem	266431		904.165	904.165	»
Idem	266393		676.039	676.039	B 3.752/II	Idem	266432		904.532	904.532	»
Idem	266394		681.837	681.837	B 4.561/II	Idem	266433		904.850	8.450	»
Idem	266395		687.174	637.174	»	Idem	266434		904.903	275.637	»
Idem	266396		687.940	687.940	»	Idem	266435		904.908	904.908	»
Idem	266397		728.381	420.331	»	Idem	266436		905.100	24.311/29/38	»
Idem	266398		736.777	736.777	»	Idem	266437		905.103	10.179	»
Idem	266399		742.445	ACR 1.736	»	Idem	266438		905.179	24.799	»
Idem	266400		756.533	756.533	»	Idem	266439		905.674	905.674	»
Idem	266401		765.653	765.653	»	Idem	266440		905.696	53.325 A	»
Idem	266402		766.789	15.083	»	Idem	266441		905.929	905.929	»
Idem	266403		767.896	44.837	»	Idem	266442		907.164	683.254	B 4.561/II
Idem	266404		776.356		»	Idem	266443		908.014	908.014	»
Idem	266405		791.622	58.690	»	Idem	266444		908.046	908.048	»
Idem	266406		800.286	800.286	»	Idem	266445	DK 5	911.450	911.450	56.513
Idem	266407	402	813.688	813.688	56.326	Idem	266446		927.537	443.787	B 4.561/II
Idem	266408		838.432	861.222	B 4.561/II	Idem	266447		986.142	BBBB	»
Idem	266409		842.942	834.038	»						
Idem	266410		847.652	481.277	»	PEUGEOT					
Idem	266411		847.681	847.681	»	Voitures de tourisme	266448		36	517.779	B 4.561/II
Idem	266412		848.868	948.868	»	Idem	266449		TP 101	273.091	»
						Idem	266450		1.955	772.055	»

VEHICULES AUTOMOBILES

АВТОТРАНСПОРТНЫЕ СРЕДСТВА

MOTOR VEHICLES

AUTOFahrzeuge

MARQUE	N° de classement	Type	N° du châssis	N° du moteur	N° du dossier	MARQUE	N° de classement	Type	N° du châssis	N° du moteur	N° du dossier
PEUGEOT						PEUGEOT					
Voitures de tourisme	266451		2.285	830.626	B 4.561/II	Voitures de tourisme	266492	201	321.121	321.121	140
Idem	266452		B 2.956	850.299	»	Idem	266493		322.492	322.492	4.561/II
Idem	266453		3.243 E2	487.681	»	Idem	266494	201	330.437	330.437	3.752/II
Idem	266454		3.268	814.254	»	Idem	266495	301 D	332.880	332.880	2.214
Idem	266455		4.672	845.823	»	Idem	266496	201	337.215	337.215	1.906
Idem	266456		5.911	447.400	»	Idem	266497	201	347.894		1.796
Idem	266457		5.982	436.404	»	Idem	266498		348.298	348.298	1.192
Idem	266458		6.397	518.709	»	Idem	266499	201	348.580	348.580	5.386
Idem	266459		8.509 N 3	798.487	»	Idem	266500	201	353.779	353.779	3.752/II
Idem	266460		15.335	835.018	»	Idem	266501	201	360.119	360.119	459
Idem	266461	402	15.647	692.065	222	Idem	266502	402	367.205		36.791
Idem	266462		17.234	838.398	B 4.561/II	Idem	266503		367.287	367.287	4.561/II
Idem	266463		17.999	839.005	»	Idem	266504		368.223	368.223	»
Idem	266464		25.356	850.026	»	Idem	266505	301 D	371.198	371.198	5.019
Idem	266465		41.466	367.248	»	Idem	266506	»	376.807	376.807	35.161
Idem	266466		43.201		50.416	Idem	266507		377.549	17.259	4.561/II
Idem	266467		46.316		4.844	Idem	266508		377.931	377.931	»
Idem	266468	172 R	78.333	78.333	9.201	Idem	266509		378.222	378.222	»
Idem	266469	»	79.572	79.572	15-I-1.060	Idem	266510		383.098	55.565	»
Idem	266470		82.621	858.030	B 4.561/II	Idem	266511	301 D	385.448	385.448	1717
Idem	266471	172 R	92.457		2.545	Idem	266512		388.056	388.056	4.561/II
Idem	266472	»	102.875	102.875	7.194	Idem	266513	301 D	396.830		30.181
Idem	266473	172 N	201.198	201.198	B 3.752/II	Idem	266514	402	401.831		56.426
Idem	266474	172 M	201.665	201.665	2.161	Idem	266515		401.841		4.561/II
Idem	266475	183 A	220.094	220.094	3.331	Idem	266516		430.366	430.366	»
Idem	266476		220.439	220.439	18.575	Idem	266517	202	430.761		36.117
Idem	266477	183 A	221.367		3.559	Idem	266518	202	431.272	431.272	52.839
Idem	266478	177 R	253.042	253.042	10.881	Idem	266519		432.283	432.283	4.561/II
Idem	266479		256.011	256.011	B 4.561/II	Idem	266520		433.074		»
Idem	266480		263.215	434.690	»	Idem	266521		433.286	433.286	»
Idem	266481		263.591	265.103	»	Idem	266522		433.844	433.844	»
Idem	266482		264.102	264.102	»	Idem	266523		434.803	434.803	»
Idem	266483	402	272.573		53.949	Idem	266524	202	434.830	434.830	3.752/II
Idem	266484		274.077	274.077	B 4.561/II	Idem	266525		435.477	435.477	4.561/II
Idem	266485		274.130	274.130	»	Idem	266526	202	435.543		5.425/127
Idem	266486	402	274.454		53.949	Idem	266527	202	435.697	433.700	6.742
Idem	266487	402 BL	274.616	274.616	39.068	Idem	266528		436.355	436.355	4.561/II
Idem	266488		275.587	2.142 FSR	B 4.561/II	Idem	266529		436.641	1.122	»
Idem	266489		286.688	286.688	665	Idem	266530	202	437.843	437.843	52.136
Idem	266490	201	302.873	302.873	98	Idem	266531	202	437.961	437.961	49.536
Idem	266491		303.480	303.480	2.225	Idem	266532		438.031	438.031	4.561/II

VEHICULES AUTOMOBILES

АВТОТРАНСПОРТНЫЕ СРЕДСТВА

MOTOR VEHICLES

AUTOFahrzeuge

MARQUE	N° de classement	Type	N° du châssis	N° du moteur	N° du dossier	MARQUE	N° de classement	Type	N° du châssis	N° du moteur	N° du dossier
PEUGEOT						PEUGEOT					
Voitures de tourisme	266533	202	438.466		55.999	Voitures de tourisme	266574		530.179	317.ACY	B 4.561/II
Idem	266534		439.180	439.180	4.561/II	Idem	266575		532.303	532.303	»
Idem	266535		440.074	440.074	»	Idem	266576		533.370	533.370	»
Idem	266536		440.284	440.284	»	Idem	266577	201	533.376	533.376	855
Idem	266537		440.383		»	Idem	266578		534.865	534.865	B 4.561/II
Idem	266538		440.472	440.472	»	Idem	266579	201	539.567	539.567	6.336
Idem	266539	202	442.456		56.413	Idem	266580		541.455	541.455	B 4.561/II
Idem	266540	202	442.667		»	Idem	266581		544.170	544.170	»
Idem	266541		442.598	442.598	4.561/II	Idem	266582		546.488	546.488	»
Idem	266542		442.792	442.792	B 4.561/II	Idem	266583		546.565	546.565	»
Idem	266543	202	443.214		56.371	Idem	266584		551.833	551.833	»
Idem	266544		443.578	863.410	B 4.561/II	Idem	266585	301 C	556.752	556.752	38.808
Idem	266545		444.330	444.330	»	Idem	266586	301	559.181	559.181	6.480
Idem	266546		444.568	444.568	»	Idem	266587	301 C	571.137	571.137	9.225
Idem	266547		445.381	444.330	»	Idem	266588	»	577.128	577.128	6.143
Idem	266548		445.939	436.724	»	Idem	266589	301 CR	578.808	578.808	2.607
Idem	266549		446.417	446.330	»	Idem	266590	301	579.171	579.171	4.030
Idem	266550		446.742	446.742	»	Idem	266591	401 D	585.647	585.647	51.493
Idem	266551		446.974	46.974	»	Idem	266592	401 D	591.694	591.694	B 3.752/II
Idem	266552	202	447.140	447.140	56.114	Idem	266593	»	592.284	592.284	389
Idem	266553		447.406	444.320	B 4.561/II	Idem	266594	»	592.312	592.312	343
Idem	266554	202	448.214	448.214	51.545	Idem	266595	402	593.814	598.814	2.995
Idem	266555		448.454	448.454	B 4.561/II	Idem	266596	402	597.608	597.608	56.231
Idem	266556		448.833	448.833	»	Idem	266597		598.503	598.503	B 4.561/II
Idem	266557		448.955		»	Idem	266598		599.451	59.923	»
Idem	266558	159 B	451.347	451.347	1.385	Idem	266599	402	600.868		53.949
Idem	266559		464.069	464.069	B 4.561/II	Idem	266600		602.337	602.337	B 4.561/II
Idem	266560		472.017	472.017	10.573	Idem	266601	402	603.128	603.128	56.179
Idem	266561		475.667	475.667	B 4.561/II	Idem	266602		604.204	604.204	B 4.561/II
Idem	266562		483.774	483.774	»	Idem	266603		604.523	604.523	»
Idem	266563	201 C	484.416		4.244	Idem	266604		605.404	605.404	»
Idem	266564		484.917	76.228	B 4.561/II	Idem	266605		606.549	606.549	»
Idem	266565	201 C	484.967	A 84.967	56.561	Idem	266606	402	606.976	606.976	5.875
Idem	266566	»	486.190	486.190	410	Idem	266607	402	607.656		35.934
Idem	266567	201 D	512.823	512.823	6.985	Idem	266608		608.215	5.267	B 4.561/II
Idem	266568		514.115	514.115	B 4.561/II	Idem	266609	401 DL	612.654		B 5.425
Idem	266569	201 D	520.226		33.460	Idem	266610		613.360	613.360	B 4.561/II
Idem	266570		522.120	522.120	B 4.561/II	Idem	266611		615.046	615.046	»
Idem	266571		522.223	522.223	»	Idem	266612	402	619.581		36.809
Idem	266572		527.203	526.763	1.270	Idem	266613		651.592	651.592	B 4.561/II
Idem	266573	201 D	527.203	527.203	3.991	Idem	266614		665.821		»

VEHICULES AUTOMOBILES

АВТОТРАНСПОРТНЫЕ СРЕДСТВА

MOTOR VEHICLES

AUTOFahrzeuge

MARQUE	N° de classement	Type	N° du châssis	N° du moteur	N° du dossier	MARQUE	N° de classement	Type	N° du châssis	N° du moteur	N° du dossier
PEUGEOT						PEUGEOT					
Voitures de tourisme	266615		666.379	666.379	B 4.561/II	Voitures de tourisme	266655	302	766.732	766.732	B 3.752/II
Idem	266616	201 BR	670.701	670.701	B 5.425	Idem	266656		767.618	18.733	B 4.561/II
Idem	266617	201	671.012		4.534	Idem	266657		768.386	768.386	»
Idem	266618		673.753	673.753	B 4.561/II	Idem	266658		768.646	17.008	»
Idem	266619		681.491	812.550	»	Idem	266659		769.103	620.031	»
Idem	266620	402	685.444	685.444	56.349	Idem	266660	302	770.592	770.592	37.077
Idem	266621		685.588	685.588	B 4.561/II	Idem	266661	302	772.473		186
Idem	266622		686.525	150/12-1.600	»	Idem	266662		774.716		B 4.561/II
Idem	266623	402	686.717	686.717	B 3.752/II	Idem	266663	302	775.699	775.699	40.659
Idem	266624		686.773	19.457	B 4.561/II	Idem	266664		776.099	776.099	B 4.561/II
Idem	266625		688.552	275.474	»	Idem	266665		776.367	776.367	»
Idem	266626		690.827	690.827	»	Idem	266666		790.831		»
Idem	266627	402	693.876		32.342	Idem	266667		791.169	791.169	»
Idem	266628		693.924	8.658.690	B 4.561/II	Idem	266668		791.371	791.371	»
Idem	266629		694.198	694.198	»	Idem	266669		791.655		B 4.561/II
Idem	266630		695.045	695.045	»	Idem	266670	402	791.853		53.949
Idem	266631		696.929	696.929	»	Idem	266671	402	792.950	752.950	206
Idem	266632		697.145	AZR 3.224	»	Idem	266672		794.445		B 4.561/II
Idem	266633		697.808	697.808	»	Idem	266673		794.617		»
Idem	266634		698.060	58.690	»	Idem	266674		795.712	795.712	»
Idem	266635		727.792	55.899	»	Idem	266675		796.927		»
				A/28 C 35	»	Idem	266676		797.123	56.329	»
Idem	266636		753.491	249.219	»	Idem	266677	402	797.222		32.411
Idem	266637	302	754.243	754.243	55.027	Idem	266678		797.620	797.620	B 4.561/II
Idem	266638		754.335		B 4.561/II	Idem	266679		798.495	308.911	»
Idem	266639	302	755.387		56.086	Idem	266680	402	798.913		55.610
Idem	266640		756.535	753.533	B 4.561/II	Idem	266681		800.286	760.138	B 4.561/II
Idem	266641	302	756.725		56.467	Idem	266682		801.343	861.343	»
Idem	266642		757.331	474.752	B 4.561/II	Idem	266683	402 B	801.930		50.352
Idem	266643		757.678	814.192	»	Idem	266684		802.446	802.446 b	B 4.561/II
Idem	266644		758.226	58.325 a	»	Idem	266685		802.620	753.401	»
Idem	266645		759.309	758.309	»	Idem	266686		802.957	445.597	»
Idem	266646	302	760.492	760.492	B 3.752/II	Idem	266687	402	803.019	805.615	39
Idem	266647		761.117	761.117	B 4.561/II	Idem	266688		803.028	113.354	B 4.561/II
Idem	266648		762.068	6.774	»	Idem	266689		803.551	5.787	»
Idem	266649		762.303	762.303	»	Idem	266690		803.904	895.710	»
Idem	266650		762.647		»	Idem	266691		803.950		»
Idem	266651		763.116	763.116	»	Idem	266692		804.131	1.117-1.443	B 4.561/II
Idem	266652	302	763.267		34.441	Idem	266693		804.351		»
Idem	266653	302	766.015	766.015	1.927	Idem	266694		805.537		»
Idem	266654	302	766.422	766.422	36.844	Idem	266695	402	805.622	805.622	55.871

VEHICULES AUTOMOBILES

АВТОТРАНСПОРТНЫЕ СРЕДСТВА

MOTOR VEHICLES

AUTOFahrzeuge

MARQUE	N° de classement	Type	N° du châssis	N° du moteur	N° du dossier	MARQUE	N° de classement	Type	N° du châssis	N° du moteur	N° du dossier
PEUGEOT						PEUGEOT					
Voitures de tourisme	266696	402	805.961	805.961	37.669	Voitures de tourisme	266737		835.248	863.912	B 4.561/II
Idem	266697		806.085	12.226	B 4.561/II	Idem	266738		835.719	441.280	»
Idem	266698		806.062	806.062	»	Idem	266739		836.334	444.330	»
Idem	266699		808.077	445.597	»	Idem	266740		837.302	837.302	»
Idem	266700		808.089	808.089	»	Idem	266741		837.316	837.316	»
Idem	266701		808.163	445.597	»	Idem	266742		837.901	17.235	B 4.561/II
Idem	266702		809.483	809.483	»	Idem	266743		838.524	838.524	»
Idem	266703		809.555	809.555	»	Idem	266744	202	839.167	839.167	B 5.425/126
Idem	266704		809.622		B 4.561/II	Idem	266745		839.283		B 4.561/II
Idem	266705		812.465	684.978	»	Idem	266746		839.311	444.320	»
Idem	266706		812.957	812.957	»	Idem	266747	202	839.479		53.949
Idem	266707	402 B	813.013		39.338	Idem	266748		841.441	841.441	B 4.561/II
Idem	266708		813.589	813.589	B 4.561/II	Idem	266749		842.232	842.232	»
Idem	266709	402 BL	813.688		56.326	Idem	266750		842.284	842.284	»
Idem	266710	402 BE	820.096	820.096	56.124	Idem	266751	402	842.426	842.426	56.408
Idem	266711		820.564	820.564	B 4.561/II	Idem	266752		842.776	842.776	B 4.561/II
Idem	266712		820.804	820.804	»	Idem	266753		842.810	842.810	»
Idem	266713		824.424	9.034.701	»	Idem	266754	202	843.618	843.616 D 2	B 3.752/II
Idem	266714		825.149	444.330	B 4.561/II	Idem	266755		843.692	843.692	B 4.561/II
Idem	266715		825.202	325.202	B 4.561/II	Idem	266756	202	844.483		33.699
Idem	266716	202	825.373		37.718	Idem	266757		846.502	846.502	B 4.561/II
Idem	266717	202	826.235		53.949	Idem	266758		847.706		»
Idem	266718	202	828.706	828.706	B 3.752/II	Idem	266759		848.375	436.250	»
Idem	266719		828.995	828.995	B 4.561/II	Idem	266760		848.416	4.980	»
Idem	266720		829.272	829.272	B 4.561/II	Idem	266761		849.790	849.790	»
Idem	266721	202	829.543		B 5.424/113	Idem	266762		849.955	849.955	»
Idem	266722		829.699	35.300	B 4.561/II	Idem	266763		849.970		»
Idem	266723		830.321	830.321	»	Idem	266764		850.681	850.681	»
Idem	266724		830.330	830.330	»	Idem	266765		851.596	845.972	»
Idem	266725		830.419	834.100	»	Idem	266766		852.662	444.330 M	»
Idem	266726		830.603		»	Idem	266767	202	852.810		53.949
Idem	266727		830.783		»	Idem	266768	»	853.329		»
Idem	266728		832.276	832.276	»	Idem	266769	»	853.639		»
Idem	266729		832.526	832.526	»	Idem	266770		853.710	853.710	B 4.561/II
Idem	266730		832.700	444.330	»	Idem	266771		853.809	853.809	»
Idem	266731		832.940	832.940	»	Idem	266772		854.383	854.383	»
Idem	266732		833.375	854.334	»	Idem	266773		854.496	51.002	»
Idem	266733		833.850	833.850	»	Idem	266774		855.173	85.847	»
Idem	266734		833.913		»	Idem	266775		855.288	447.816	»
Idem	266735		833.934	883.634	»	Idem	266776		855.598	444.330	»
Idem	266736		834.278	325.193	»	Idem	266777		855.621		»

VEHICULES AUTOMOBILES

АВТОТРАНСПОРТНЫЕ СРЕДСТВА

MOTOR VEHICLES

AUTOFahrzeuge

MARQUE	N° de classement	Type	N° du châssis	N° du moteur	N° du dossier	MARQUE	N° de classement	Type	N° du châssis	N° du moteur	N° du dossier
PEUGEOT						PEUGEOT					
Voitures de tourisme	266778	202	855.951		53.949	Voitures de tourisme	266819		904.617	904.617	B 4.561/II
Idem	266779		856.171	856.171	B 4.561/II	Idem	266820				B 3.752
Idem	266780		857.087	444.470	»						
Idem	266781		857.092	857.092	»	RENAULT					
Idem	266782		857.340	857.340	»	Véhicules industriels	266821	A 1 B 1	90		B 4.571
Idem	266783		857.551		»	Idem	266822	TP 5	851	3.998.603	B 3.752/II
Idem	266784		857.686	444.320	»	Idem	266823		7.193	938.339	2.013
Idem	266785	202	857.805	857.805	56.446	Idem	266824	AD	35.783		B 3.172
Idem	266786	»	858.393		53.949	Idem	266825	KZ	200.656		996
Idem	266787		858.401	858.401	B 4.561/II	Idem	266826	NN	210.139		2.676
Idem	266788	202	858.452		53.949	Idem	266827	KZ	228.734	3.441	7.159
Idem	266789		858.882	3.844.430	B 4.561/II	Idem	266828	D 5	241.374		4.900
Idem	266790	202	858.890		56.538	Idem	266829	PN	282.739	685	36.194
Idem	266791	»	859.511		34.439	Idem	266830	»	282.740	443	»
Idem	266792		859.629	859.629	B 4.561/II	Idem	266831	NN	288.524		77
Idem	266793		859.671	859.671	»	Idem	266832	PN	291.258	798	36.194
Idem	266794	202	859.817	859.817	B 5.425	Idem	266833	PY	291.777	890	»
Idem	266795		860.079		B 4.561/II	Idem	266834	PN	292.806	554	»
Idem	266796		860.108	860.108	»	Idem	266835	»	292.809	415	»
Idem	266797		860.881	860.881	»	Idem	266836	»	292.817	792	»
Idem	266798		861.118	336.994	»	Idem	266837	»	294.044	735	»
Idem	266799		861.539	861.539	»	Idem	266838	»	294.802	348	»
Idem	266800	202	861.719		33.836	Idem	266839	PN	292.813	820	»
Idem	266801		861.921	861.921	B 4.561/II	Idem	266840	NN 1	346.449		7.955
Idem	266802		862.453	862.453	»	Idem	266841	KZ 23	359.651	1.537	15
Idem	266803	202	862.554		53.949	Idem	266842	PN	361.124	351	36.194
Idem	266804		863.333	863.333	B 4.561/II	Idem	266843	»	361.612	706	»
Idem	266805		863.694	863.694	»	Idem	266844	»	361.642	231	»
Idem	266806		863.963	863.963	»	Idem	266845	»	362.618	710	»
Idem	266807		864.018	864.018	»	Idem	266846	»	362.621	677	»
Idem	266808		864.318	864.318	»	Idem	266847	»	362.711	883	»
Idem	266809		864.794	358.145	»	Idem	266848	»	363.793	681	»
Idem	266810		865.844	865.844	»	Idem	266849	»	363.798	663	»
Idem	266811		865.858	505	»	Idem	266850	»	364.092	297	»
Idem	266812		865.861	4.012	»	Idem	266851	»	364.093	414	»
Idem	266813		865.906	444.330	»	Idem	266852	»	364.094	695	»
Idem	266814		865.939	865.939	»	Idem	266853	»	364.232	705	»
Idem	266815		866.095	966.095	»	Idem	266854	»	364.234	308	»
Idem	266816		866.128	866.128	»	Idem	266855	»	364.235	20	»
Idem	266817		866.203	866.203	»	Idem	266856	»	364.236	893	»
Idem	266818		903.692	903.692	»	Idem	266857	»	364.237	899	»

VEHICULES AUTOMOBILES

АВТОТРАНСПОРТНЫЕ СРЕДСТВА

MOTOR VEHICLES

AUTOFAHRZEUGE

MARQUE	N° de classement	Type	N° du châssis	N° du moteur	N° du dossier	MARQUE	N° de classement	Type	N° du châssis	N° du moteur	N° du dossier
RENAULT						RENAULT					
Véhicules industriels	266858		364.282		4.030	Véhicules industriels	266899	PN	438.284	536	36.194
Idem	266859	PN	364.713	891	36.194	Idem	266900	»	439.006	417	»
Idem	266860	»	364.715	645	»	Idem	266901	»	439.124	902	»
Idem	266861	»	380.085	545	»	Idem	266902	»	439.125	871	»
Idem	266862	»	380.078	173	»	Idem	266903	»	439.403	696	»
Idem	266863	»	380.651	921	»	Idem	266904	»	439.406	925	»
Idem	266864	»	380.653	687	»	Idem	266905	»	439.407	900	»
Idem	266865	»	381.133	441	»	Idem	266906	»	439.490	853	»
Idem	266866	»	381.168	907	»	Idem	266907	»	463.221	567	»
Idem	266867	»	381.177	517	»	Idem	266908	»	463.222	926	»
Idem	266868	»	381.178	385	»	Idem	266909	»	463.277	636	»
Idem	266869	»	381.715	862	»	Idem	266910	»	463.352	575	»
Idem	266870	PY	382.707	743	»	Idem	266911	»	463.407	670	»
Idem	266871	»	382.710	672	»	Idem	266912	»	463.410	73	»
Idem	266872	»	384.095	712	»	Idem	266913	»	463.612	858	»
Idem	266873	»	406.395	710	»	Idem	266914	»	463.613	859	»
Idem	266874	SZ	419.229		1.820	Idem	266915	»	463.626	872	»
Idem	266875		432.642	1.127 R	9.006	Idem	266916	»	463.819	772	»
Idem	266876	OS 2	432.992		56.303	Idem	266917	»	464.231	783	»
Idem	266877	»	432.998		213	Idem	266918	»	464.321	310	»
Idem	266878	PN	433.712	886	36.194	Idem	266919	»	464.645	874	»
Idem	266879	»	433.740	161	»	Idem	266920	»	464.982	873	»
Idem	266880	»	433.744	836	»	Idem	266921	»	466.865	797	»
Idem	266881	»	433.746	707	»	Idem	266922	»	467.067	833	»
Idem	266882	»	434.339	919	»	Idem	266923	»	467.071	866	»
Idem	266883	»	343.364	737	»	Idem	266924	»	467.203	364	»
Idem	266884	»	434.422	828	»	Idem	266925	»	467.729	384	»
Idem	266885	»	343.585	812	»	Idem	266926	»	467.730	880	»
Idem	266886	»	434.586	915	»	Idem	266927	»	468.064	359	»
Idem	266887	»	434.595	448	»	Idem	266928	»	468.079	801	»
Idem	266888	»	434.596	918	»	Idem	266929	»	468.082	42	»
Idem	266889	»	434.928	362	»	Idem	266930	»	468.516	1.752	»
Idem	266890	»	434.930	830	»	Idem	266931	»	468.646	1.536	»
Idem	266891	»	434.931	678	»	Idem	266932	»	468.863	927	»
Idem	266892	»	438.002	904	36.194	Idem	266933	TN 4 B	469.093		»
Idem	266893	»	438.003	82	»	Idem	266934	SY 2	469.386	68	125
Idem	266894	»	438.005	767	»	Idem	266935	OS 3	469.537		3.447
Idem	266895	»	438.009	695	»	Idem	266936	»	469.815		1.470
Idem	266896	»	438.226	488	»	Idem	266937	TN 4 B	469.891	1.885	36.194
Idem	266897	»	438.279	569	»	Idem	266938	»	485.558	2.594	»
Idem	266898	»	438.282	371	»	Idem	266939	»	485.559	1.587	»

VEHICULES AUTOMOBILES

АВТОТРАНСПОРТНЫЕ СРЕДСТВА

MOTOR VEHICLES

AUTOFABRZEUGE

MARQUE	N° de classement	Type	N° du châssis	N° du moteur	N° du dossier	MARQUE	N° de classement	Type	N° du châssis	N° du moteur	N° du dossier
RENAULT						RENAULT					
Véhicules industriels	266940	TN 4 B	485.563	443	36.194	Véhicules industriels	266981	TN 4 B 2	448.418	1.571	36.194
Idem	266941	»	487.200	1.802	»	Idem	266982	»	488.419	1.669	»
Idem	266942	TN 4 B 2	487.209	1.846	»	Idem	266983	»	488.421	1.671	»
Idem	266943	»	487.210	1.150	»	Idem	266984	»	488.423	1.823	»
Idem	266944	»	487.521	1.786	»	Idem	266985	»	488.427	1.642	»
Idem	266945	»	487.523	1.531	»	Idem	266986	»	488.429	1.741	»
Idem	266946	»	487.524	1.852	»	Idem	266987	»	488.430	1.543	»
Idem	266947	»	487.526	1.842	»	Idem	266988	»	488.436	1.514	»
Idem	266948	»	487.529	1.789	»	Idem	266989	»	488.438	1.532	»
Idem	266949	»	487.531	1.452	»	Idem	266990	»	488.439	1.569	»
Idem	266950	»	487.533	1.718	»	Idem	266991	»	488.442	1.632	»
Idem	266951	»	487.535	1.855	»	Idem	266992	»	488.443	1.787	»
Idem	266952	»	487.537	1.570	»	Idem	266993	»	488.445	1.573	»
Idem	266953	»	487.538	1.554	»	Idem	266994	»	488.447	1.679	»
Idem	266954	OS 3	487.588		1.090	Idem	266995	»	488.449	1.653	»
Idem	266955	TN 4 B 2	487.895	1.764	36.194	Idem	266996	»	488.450	1.559	»
Idem	266956	»	487.897	1.461	»	Idem	266997	»	488.452	1.108	»
Idem	266957	»	487.900	159	»	Idem	266998	»	488.454	1.442	»
Idem	266958	»	487.905	1.795	»	Idem	266999	»	488.458	1.644	»
Idem	266959	»	487.909	1.848	»	Idem	267000	»	488.461	396	»
Idem	266960	»	487.911	1.558	»	Idem	267001	»	488.462	1.407	»
Idem	266961	»	487.916	1.758	»	Idem	267002	»	488.779	1.457	»
Idem	266962	»	487.918	1.499	»	Idem	267003	»	488.854	1.864	»
Idem	266963	»	487.919	1.808	»	Idem	267004	»	488.856	1.557	»
Idem	266964	»	487.985	1.579	»	Idem	267005	»	488.860	1.614	»
Idem	266965	»	487.986	1.790	»	Idem	267006	»	488.861	1.666	»
Idem	266966	»	487.987	1.434	»	Idem	267007	»	488.863	1.782	»
Idem	266967	»	487.988	1.555	»	Idem	267008	»	488.864	1.480	»
Idem	266968	»	487.989	1.750	»	Idem	267009	»	488.865	1.722	»
Idem	266969	»	487.990	1.625	»	Idem	267010	»	488.867	1.641	»
Idem	266970	»	487.991	1.414	»	Idem	267011	»	488.871	1.563	»
Idem	266971	»	487.996	1.477	»	Idem	267012	»	488.872	1.806	»
Idem	266972	»	487.999	1.643	»	Idem	267013	»	488.881	1.725	»
Idem	266973	»	488.002	1.849	»	Idem	267014	»	488.882	1.482	»
Idem	266974	»	488.004	1.635	»	Idem	267015	»	488.883	1.830	»
Idem	266975	»	488.005	1.660	»	Idem	267016	»	488.884	1.597	»
Idem	266976	»	488.006	1.678	»	Idem	267017	»	488.892	1.693	»
Idem	266977	»	488.010	1.582	»	Idem	267018	»	488.894	1.443	»
Idem	266978	»	488.329	1.695	»	Idem	267019	»	488.895	1.778	»
Idem	266979	»	488.415	1.628	»	Idem	267020	»	488.896	1.875	»
Idem	266980	»	488.416	1.210	»	Idem	267021	»	488.897	1.226	»

VEHICULES AUTOMOBILES

АВТОТРАНСПОРТНЫЕ СРЕДСТВА

MOTOR VEHICLES

AUTOFahrzeuge

MARQUE	N° de classement	Type	N° du châssis	N° du moteur	N° du dossier	MARQUE	N° de classement	Type	N° du châssis	N° du moteur	N° du dossier
RENAULT						RENAULT					
Véhicules industriels	267022	TN 4 B 2	488.898	1.672	36.194	Véhicules industriels	267063	TN 4 B 2	510.253	1.843	36.194
Idem	267023	»	489.301	1.661	»	Idem	267064	»	510.254	1.521	»
Idem	267024	»	489.303	1.518	»	Idem	267065	»	510.261	1.504	»
Idem	267025	»	489.306	1.765	»	Idem	267066	»	510.262	1.659	»
Idem	267026	»	489.307	1.548	»	Idem	267067	»	510.264	1.593	»
Idem	267027	»	489.308	1.631	»	Idem	267068	»	510.265	1.670	»
Idem	267028	»	489.310	1.546	»	Idem	267069	»	510.268	573	»
Idem	267029	»	489.312	1.488	»	Idem	267070	»	510.269	1.793	»
Idem	267030	»	489.313	1.851	»	Idem	267071	»	510.271	1.773	»
Idem	267031	»	489.314	1.574	»	Idem	267072	»	510.273	1.759	»
Idem	267032	»	489.320	1.431	»	Idem	267073	»	510.276	1.654	»
Idem	267033	TN 4 B	489.322	1.401	»	Idem	267074	»	510.277	1.503	»
Idem	267034	»	489.327	1.466	»	Idem	267075	»	510.278	1.502	»
Idem	267035	»	489.330	930	»	Idem	267076	»	510.279	1.464	»
Idem	267036	»	489.332	979	»	Idem	267077	»	510.281	1.489	»
Idem	267037	»	489.336	1.427	»	Idem	267078	»	510.283	1.829	»
Idem	267038	»	489.337	2.566	»	Idem	267079	»	510.289	1.444	»
Idem	267039	»	489.340	»	»	Idem	267080	»	510.291	1.495	»
Idem	267040	»	489.341	1.810	»	Idem	267081	»	510.292	1.772	»
Idem	267041	»	489.342	46	»	Idem	267082	»	510.297	835	»
Idem	267042	»	489.345	1.880	»	Idem	267083	»	510.298	1.796	»
Idem	267043	»	489.348	880	»	Idem	267084	»	510.905	1.757	»
Idem	267044	»	489.349	79	»	Idem	267085	»	510.906	1.424	»
Idem	267045	»	489.350	1.859	»	Idem	267086	»	510.909	1.664	»
Idem	267046	»	489.353	2.570	»	Idem	267087	»	510.911	1.756	»
Idem	267047	»	489.356	1.702	»	Idem	267088	»	510.913	1.427	»
Idem	267048	»	489.358	1.129	»	Idem	267089	»	510.915	1.717	»
Idem	267049	»	489.359	13	»	Idem	267090	»	510.916	1.408	»
Idem	267050	»	489.361	1.800	»	Idem	267091	»	510.920	1.874	»
Idem	267051	»	489.363	1.821	»	Idem	267092	»	510.926	1.721	»
Idem	267052	»	489.751	1.043	»	Idem	267093	»	510.929	1.647	»
Idem	267053	»	489.762	1.506	»	Idem	267094	»	510.932	1.857	»
Idem	267054	»	489.763	2.009	»	Idem	267095	»	510.934	1.688	»
Idem	267055	»	489.767	1.784	»	Idem	267096	»	510.935	1.535	»
Idem	267056	»	489.771	2.565	»	Idem	267097	»	510.936	1.585	»
Idem	267057	»	489.774	1.687	»	Idem	267098	»	510.939	1.441	»
Idem	267058	»	489.777	1.076	»	Idem	267099	»	510.949	1.704	»
Idem	267059	»	489.780	7	»	Idem	267100	»	510.950	1.785	»
Idem	267060	»	489.797	549	»	Idem	267101	»	510.952	1.850	»
Idem	267061	HDR 1	500.561	11.635	56.438	Idem	267102	»	510.953	1.536	»
Idem	267062	TN 4 B 2	510.251	1.766	36.194	Idem	267103	»	510.954	1.462	»

VEHICULES AUTOMOBILES

АВТОТРАНСПОРТНЫЕ СРЕДСТВА

MOTOR VEHICLES

AUTOFahrzeuge

MARQUE	N° de classement	Type	N° du châssis	N° du moteur	N° du dossier	MARQUE	N° de classement	Type	N° du châssis	N° du moteur	N° du dossier
RENAULT						RENAULT					
Véhicules industriels	267104	TN 4 B 2	510.956	1.562	36.194	Véhicules industriels	267145	YN 2	557.032		101
Idem	267105	»	510.958	1.523	»	Idem	267146	OBS	566.072		1.927
Idem	267106	»	510.964	1.547	»	Idem	267147	TN 6 A	567.627	1.099	36.194
Idem	267107	»	510.965	1.870	»	Idem	267148	»	567.628	1.519	»
Idem	267108	»	510.966	1.873	»	Idem	267149	»	567.629	930	»
Idem	267109	»	510.968	1.667	»	Idem	267150	»	567.633	1.382	»
Idem	267110	»	510.970	1.775	»	Idem	267151	»	567.659	6.030	»
Idem	267111	TN 6 A	511.507	1.531	»	Idem	267152	»	567.663	1.206	»
Idem	267112	»	511.513	1.027	»	Idem	267153	»	567.665	967	»
Idem	267113	»	511.515	1.504	»	Idem	267154	»	567.666	825	»
Idem	267114	»	511.519	1.378	»	Idem	267155	»	567.681	915	»
Idem	267115	»	511.528	1.575	»	Idem	267156	»	567.682		»
Idem	267116	»	511.535	58	»	Idem	267157	»	567.683	805	»
Idem	267117	»	511.553	1.398	»	Idem	267158	»	567.699	721	»
Idem	267118	»	511.571	226	»	Idem	267159	»	567.709	1.440	»
Idem	267119	»	511.588	6.014/811	»	Idem	267160	»	567.747	786	»
Idem	267120	»	511.592	1.143	»	Idem	267161	»	590.005	1.123	»
Idem	267121	»	511.613	851	»	Idem	267162	»	590.010	598	»
Idem	267122	»	511.618		»	Idem	267163	»	590.032	1.090	»
Idem	267123	»	514.625	1.356	»	Idem	267164	»	590.041	1.554	»
Idem	267124	»	514.629	922	»	Idem	267165	»	590.042	369	»
Idem	267125	»	514.645	1.183	»	Idem	267166	»	590.055	416	»
Idem	267126	»	511.667	1.840	»	Idem	267167	»	590.059	1.240	»
Idem	267127	»	514.695	253	»	Idem	267168	»	590.062	1.484	»
Idem	267128	»	514.702	1.238	»	Idem	267169	»	590.069	579	»
Idem	267129	»	514.706	1.384	»	Idem	267170	»	590.078	307	»
Idem	267130	»	514.712	403	»	Idem	267171	»	590.092		»
Idem	267131	»	514.716	1.220	»	Idem	267172	»	590.120	6.122	»
Idem	267132	»	514.727	1.576	»	Idem	267173	»	590.126	319	»
Idem	267133	»	514.752	1.379	»	Idem	267174	»	590.129	314	»
Idem	267134	»	514.755	334	»	Idem	267175	»	590.134	1.197	»
Idem	267135	»	514.766	127	»	Idem	267176	»	590.139	694	»
Idem	267136	»	514.774	970	»	Idem	267177	»	590.143	437	»
Idem	267137	»	514.786	1.215	»	Idem	267178	»	590.145	440	»
Idem	267138	»	514.788	783	»	Idem	267179	»	590.172	57	»
Idem	267139	»	514.797	94	»	Idem	267180	»	590.182	1.482	»
Idem	267140	»	514.799	121	»	Idem	267181	»	590.187	1.014	»
Idem	267141	»	514.815	1.354	»	Idem	267182	»	590.193	212	»
Idem	267142	»	514.819	997	»	Idem	267183	»	590.206	1.486	»
Idem	267143	TM	545.301		56.347	Idem	267184	»	590.225	20	»
Idem	267144	»	546.399		»	Idem	267185	»	590.230	1.013	»

VEHICULES AUTOMOBILES

АВТОТРАНСПОРТНЫЕ СРЕДСТВА

MOTOR VEHICLES

AUTOFahrzeuge

MARQUE	N° de classement	Type	N° du châssis	N° du moteur	N° du dossier	MARQUE	N° de classement	Type	N° du châssis	N° du moteur	N° du dossier
RENAULT						RENAULT					
Véhicules industriels	267186	TN 6 A	590.235	1.134	36.194	Véhicules industriels	267227	TN 4 F	674.357	760	36.194
Idem	267187	»	590.239	819	»	Idem	267228	»	674.366	2.329	»
Idem	267188	»	590.240	1.262	»	Idem	267229	»	674.367	777	»
Idem	267189	»	590.243	1.729	»	Idem	267230	»	674.368	289	»
Idem	267190	»	590.244	753	»	Idem	267231	»	674.372	410	»
Idem	267191	»	590.246	1.278	»	Idem	267232	»	674.375	114	»
Idem	267192	»	590.251	378	»	Idem	267233	»	674.381	145	»
Idem	267193	»	590.262	1.499	»	Idem	267234	»	674.382	197	»
Idem	267194	»	590.283	531	»	Idem	267235	»	674.384	235	»
Idem	267195	»	590.291	421	»	Idem	267236	»	674.385	451	»
Idem	267196	TN 6 C	610.325	1.008	»	Idem	267237	»	674.389	604	»
Idem	267197	TN 6 C 1	610.335	802	»	Idem	267238	»	674.391	600	»
Idem	267198	»	610.350	966	»	Idem	267239	»	674.393	2.354	»
Idem	267199	»	610.358	516	»	Idem	267240	»	674.398	163	»
Idem	267200	»	610.359	1.506	»	Idem	267241	»	674.400	396	»
Idem	267201	»	610.378	1.279	»	Idem	267242	»	674.406	362	»
Idem	267202	»	610.381	866	»	Idem	267243	»	674.407	320	»
Idem	267203	»	610.398	690	»	Idem	267244	»	674.409	1	»
Idem	267204	TN 6 C 2	610.466	530	»	Idem	267245	»	674.411	59	»
Idem	267205	»	610.540	1.294	»	Idem	267246	»	674.412	441	»
Idem	267206	»	670.597	4.460	37.616	Idem	267247	»	674.414	14	»
Idem	267207	ZF 6 DG	671.000		39.618	Idem	267248	»	674.415	2.357	»
Idem	267208	TN 4 F	672.002	488	36.194	Idem	267249	»	674.416	241	»
Idem	267209	»	672.004	813	»	Idem	267250	»	674.417	200	»
Idem	267210	»	672.007	295	»	Idem	267251	»	674.418	39	»
Idem	267211	»	672.011	50	»	Idem	267252	»	674.420	1.011	»
Idem	267212	»	672.013	238	»	Idem	267253	»	674.421	401	»
Idem	267213	»	672.017	240	»	Idem	267254	»	674.426	352	»
Idem	267214	»	672.020	4	»	Idem	267255	»	674.428	421	»
Idem	267215	»	672.021	2.473	»	Idem	267256	»	674.429	14	»
Idem	267216	»	672.023	156	»	Idem	267257	»	674.430	201	»
Idem	267217	»	672.026	798	»	Idem	267258	»	674.434	350	»
Idem	267218	»	672.028	306	»	Idem	267259	»	674.441	96	»
Idem	267219	»	672.034	178	»	Idem	267260	»	674.460	121	»
Idem	267220	»	672.036	38	»	Idem	267261	»	674.461	144	»
Idem	267221	»	672.040	915	»	Idem	267262	»	674.462	359	»
Idem	267222	»	672.042	871	»	Idem	267263	»	674.464	383	»
Idem	267223	»	672.050	550	»	Idem	267264	»	674.465	40	»
Idem	267224	YN	672.960		56.327	Idem	267265	»	674.466	343	»
Idem	267225	TN 4 F	674.354	265	36.194	Idem	267266	»	674.648	110	»
Idem	267226	»	674.355	325	»	Idem	267267	»	674.469	2.519	»

VEHICULES AUTOMOBILES

АВТОТРАНСПОРТНЫЕ СРЕДСТВА

MOTOR VEHICLES

AUTOFahrzeuge

MARQUE	N° de classement	Type	N° du châssis	N° du moteur	N° du dossier	MARQUE	N° de classement	Type	N° du châssis	N° du moteur	N° du dossier
RENAULT						RENAULT					
Véhicules industriels	267268	TN 4 F	674.472	103	36.194	Véhicules industriels	267309	TN 4 H	729.133	1.402	36.194
Idem	267269	»	674.475	380	»	Idem	267310	»	729.196	711	»
Idem	267270	»	674.476	2.395	»	Idem	267311	»	729.197	109	»
Idem	267271	»	674.480	284	»	Idem	267312	»	729.318	2.500	»
Idem	267272	»	674.489	389	»	Idem	267313	ADZ 1	729.662	7.691	B 5.425
Idem	267273	»	674.491	196	»	Idem	267314	TN 4 H	745.021	737	36.194
Idem	267274	»	674.494	714	»	Idem	267315	»	745.022	497	»
Idem	267275	»	674.496	410	»	Idem	267316	»	745.023	466	»
Idem	267276	»	674.498	2.505	»	Idem	267317	«	745.024	482	»
Idem	267277	»	674.499	882	»	Idem	267318	»	745.025	164	»
Idem	267278	»	674.503	327	»	Idem	267319	»	745.090	632	»
Idem	267279	»	674.504	226	»	Idem	267320	»	745.091	908	»
Idem	267280	»	674.506	409	»	Idem	267321	»	745.093	467	»
Idem	267281	»	674.507	76	»	Idem	267322	»	745.096	3.314	»
Idem	267282	»	674.508	521	»	Idem	267323	»	745.097	436	»
Idem	267283	»	674.509	461	»	Idem	267324	»	745.370	2.328	»
Idem	267284	»	674.510	237	»	Idem	267325	»	745.376	481	»
Idem	267285	»	674.513	310	»	Idem	267326	»	745.378	857	»
Idem	267286	»	674.514	356	»	Idem	267327	»	745.637	438	»
Idem	267287	»	674.515	154	»	Idem	267328	»	745.640	485	»
Idem	267288	»	674.516	660	»	Idem	267329	»	745.644	458	»
Idem	267289	»	674.525	462	»	Idem	267330	»	745.646	1.261	»
Idem	267290	»	674.526	291	»	Idem	267331	ADZ 1	745.691	9.360	37.718
Idem	267291	»	674.532	2.523	»	Idem	267332	TN 4 H	745.953	1.377	36.194
Idem	267292	»	674.542	18	»	Idem	267333	»	745.954	785	»
Idem	267293	»	674.543	452	»	Idem	267334	»	745.956	802	»
Idem	267294	»	674.546	229	»	Idem	267335	»	746.041	528	»
Idem	267295	»	674.550	2.475	»	Idem	267336	»	746.043	720	»
Idem	267296	»	674.552	208	»	Idem	267337	»	746.046	765	»
Idem	267297	»	674.560	469	»	Idem	267338	»	746.048	1.217	»
Idem	267298	»	674.561	77	»	Idem	267339	»	746.049	1.343	»
Idem	267299	»	674.563	552	»	Idem	267340	»	746.050	456	»
Idem	267300	»	674.566	199	»	Idem	267341	»	747.168	2.478	»
Idem	267301	»	674.569	123	»	Idem	267342	»	749.361	2.338	»
Idem	267302	»	674570	190	»	Idem	267343	»	749.362	533	»
Idem	267303	»	674.571	41	»	Idem	267344	»	749.364	1.385	»
Idem	267304	»	674577	386	»	Idem	267345	»	749.365	425	»
Idem	267305	»	674584	715	»	Idem	267346	»	749.366	1.363	»
Idem	267306		701.180		38.276	Idem	267347	»	749.368	2.491	»
Idem	267307		701.312		43.087	Idem	267348	»	749.370	424	»
Idem	267308	ZR 2	706.576	706.576	1.848	Idem	267349	»	749.371	1.292	»

VEHICULES AUTOMOBILES

АВТОТРАНСПОРТНЫЕ СРЕДСТВА

MOTOR VEHICLES

AUTOFahrzeuge

MARQUE	N° de classement	Type	N° du châssis	N° du moteur	N° du dossier	MARQUE	N° de classement	Type	N° du châssis	N° du moteur	N° du dossier
RENAULT						RENAULT					
Véhicules industriels	267350	TN 4 H	749.373	1.300	36.194	Véhicules industriels	267391	TN 4	766.298	434	36.194
Idem	267351	»	749.374	525	»	Idem	267392	»	766.301	52	»
Idem	267352	»	749.377	514	»	Idem	267393	»	766.302	689	»
Idem	267353	»	749.381	899	»	Idem	267394	»	766.305	794	»
Idem	267354	»	749.386	909	»	Idem	267395	»	766.307	729	»
Idem	267355	»	749.388	443	»	Idem	267396	»	766.315	2.336	»
Idem	267356	»	749.390	859	»	Idem	267397	»	766.316	595	»
Idem	267357	»	749.391	620	»	Idem	267398	»	766.319	548	»
Idem	267358	»	749.393	1.360	»	Idem	267399	»	766.320	343	»
Idem	267359	»	749.395	656	»	Idem	267400	»	766.322	2.371	»
Idem	267360	»	749.396	71.381	»	Idem	267401	»	766.327	900	»
Idem	267361	»	749.399	966	»	Idem	267402	»	769.905	2.490	»
Idem	267362	»	749.400	469	»	Idem	267403	»	769.908	509	»
Idem	267363	»	749.401	1.233	»	Idem	267404	»	769.910	2.356	»
Idem	267364	»	749.402	1.387	»	Idem	267405	»	769.911	589	»
Idem	267365	»	749.403	1.258	»	Idem	267406	»	769.913	530	»
Idem	267366	»	749.404	416	»	Idem	267407	»	769.915	406	»
Idem	267367	»	749.405	444	»	Idem	267408	»	769.916	2.517	»
Idem	267368	»	749.406	445	»	Idem	267409	»	769.918	840	»
Idem	267369	»	749.408	302	»	Idem	267410	»	769.919	1.152	»
Idem	267370	»	749.410	612	»	Idem	267411	»	769.922	433	»
Idem	267371	»	749.412	701	»	Idem	267412	»	769.926	1.254	»
Idem	267372	»	749.417	608	»	Idem	267413	»	769.930	2.001	»
Idem	267373	»	749.424	617	»	Idem	267414	»	769.931	877	»
Idem	267374	»	749.425	100	»	Idem	267415	»	769.933	430	»
Idem	267375	»	749.429	1.097	»	Idem	267416	»	769.935	2.364	»
Idem	267376	»	749.433	2.385	»	Idem	267417	TN 4 H	769.436	906	»
Idem	267377	»	749.434	629	»	Idem	267418	»	769.951	678	»
Idem	267378	»	749.436	2.497	»	Idem	267419	»	769.952	404	»
Idem	267379	»	749.440	919	»	Idem	267420	»	769.953	606	»
Idem	267380	»	749.444	437	»	Idem	267421	»	769.954	669	»
Idem	267381	»	749.447	1.248	»	Idem	267422	»	769.961	873	»
Idem	267382	»	749.448	878	»	Idem	267423	»	769.962	843	»
Idem	267383	»	749.450	636	»	Idem	267424	»	769.970	829	»
Idem	267384	»	749.453	370	»	Idem	267425	»	769.963	886	»
Idem	267385	»	749.455	776	»	Idem	267426	»	769.964	892	»
Idem	267386	»	749.458	749	»	Idem	267427	ADC	770.044		53.863
Idem	267387	46 N	750.961	6.105	1.402	Idem	267428	ADR 1	785.040	623	56.438
Idem	267388	ADC 1	751.452	31.259	3.752/II	Idem	267429	TN 4 H	786.577	293	36.194
Idem	267389	TN 4	766.295	508	36.194	Idem	267430	»	786.582	698	»
Idem	267390	»	766.296	441	»	Idem	267431	»	786.586	518	»

VEHICULES AUTOMOBILES

АВТОТРАНСПОРТНЫЕ СРЕДСТВА

MOTOR VEHICLES

AUTOFahrzeuge

MARQUE	N° de classement	Type	N° du châssis	N° du moteur	N° du dossier	MARQUE	N° de classement	Type	N° du châssis	N° du moteur	N° du dossier
RENAULT						RENAULT					
Véhicules industriels	267432	TN 4 H	786.587	950	36.194	Véhicules industriels	267473	TN 4 H	800.697	516	36.194
Idem	267433	»	786.591	719	»	Idem	267474	»	800.699	897	»
Idem	267434	»	786.593	402	»	Idem	267475	»	800.700	2.315	»
Idem	267435	»	786.596	863	»	Idem	267476	»	800.702	2.337	»
Idem	267436	»	786.597	461	»	Idem	267477	»	800.706	413	»
Idem	267437	»	786.598	558	»	Idem	267478	»	800.710	428	»
Idem	267438	»	786.601	2..	»	Idem	267479	»	800.711	605	»
Idem	267439	»	786.604	433	»	Idem	267480	»	800.713	484	»
Idem	267440	»	786.607	427	»	Idem	267481	»	800.717	2.424	»
Idem	267441	»	786.610	2.397	»	Idem	267482	»	800.718	2.361	»
Idem	267442	»	786.611	856	»	Idem	267483	»	800.719	2.402	»
Idem	267443	»	786.613	527	»	Idem	267484	»	800.720	791	»
Idem	267444	»	786.617	403	»	Idem	267485	»	800.724	463	»
Idem	267445	»	786.618	1.138	»	Idem	267486	»	800.727	944	»
Idem	267446	»	786.619	876	»	Idem	267487	»	800.729	845	»
Idem	267447	»	786.623	6	»	Idem	267488	»	800.738	691	»
Idem	267448	»	786.624	2.518	»	Idem	267489	»	800.740	2.374	»
Idem	267449	»	788.127	2.479	»	Idem	267490	»	800.745	415	»
Idem	267450	»	788.128	2.506	»	Idem	267491	»	800.747	895	»
Idem	267451	»	788.129	2.006	»	Idem	267492	»	800.755	544	»
Idem	267452	»	788.131	9	»	Idem	267493	»	800.758	759	»
Idem	267453	»	788.145	745	»	Idem	267494	»	800.760	2.366	»
Idem	267454	»	788.147	602	»	Idem	267495	»	800.761	731	»
Idem	267455	»	788.154	883	»	Idem	267496	»	800.766	730	»
Idem	267456	»	788.161	351	»	Idem	267497	»	800.771	475	»
Idem	267457	»	788.163	423	»	Idem	267498	»	800.776	652	»
Idem	267458	»	788.167	746	»	Idem	267499	»	800.781	936	»
Idem	267459	»	788.168	1.140	»	Idem	267500	»	800.786	1.257	»
Idem	267460	»	788.174	727	»	Idem	267501	»	800.787	1.312	»
Idem	267461	»	788.175	504	»	Idem	267502	»	800.792	788	»
Idem	267462	»	788.600	2.529	»	Idem	267503	»	800.793	625	»
Idem	267463	»	788.626	816	»	Idem	267504	»	800.794	1.350	»
Idem	267464	ACL 2	793.770		B 3.752/II	Idem	267505	»	800.795	2.412	»
Idem	267465	TN 4 H	794.394	875	36.194	Idem	267506	»	800.799	1.288	»
Idem	267466	»	800.678	536	»	Idem	267507	»	800.801	846	»
Idem	267467	»	800.680	805	»	Idem	267508	»	800.803	932	»
Idem	267468	»	800.684	772	»	Idem	267509	ACZ 1	803.544		50.576
Idem	267469	»	800.688	929	»	Idem	267510		807.783		B 5.425
Idem	267470	»	800.687	553	»	Idem	267511	TN 4 H	825.008	1.613	36.194
Idem	267471	»	800.691	2.362	»	Idem	267512	TN 4 B	825.010	630	»
Idem	267472	»	800.695	1.328	»	Idem	267513	TN 4 H	825.013	955	»

VEHICULES AUTOMOBILES

АВТОТРАНСПОРТНЫЕ СРЕДСТВА

MOTOR VEHICLES

AUTOFahrzeuge

MARQUE	N° de classement	Type	N° du châssis	N° du moteur	N° du dossier	MARQUE	N° de classement	Type	N° du châssis	N° du moteur	N° du dossier
RENAULT						RENAULT					
Véhicules industriels	267514	TN 4 H	825.016	816	36.194	Véhicules industriels	267555	TN 4 H	825.151	1.096	36.194
Idem	267515	»	825.017	891	»	Idem	267556	»	825.156	945	»
Idem	267516	TN 4 B	825.018	1.301	»	Idem	267557	»	825.158	1.218	»
Idem	267517	TN 4 H	825.020	792	»	Idem	267558	»	825.160	973	»
Idem	267518	»	825.021	905	»	Idem	267559	»	825.161	1.129	»
Idem	267519	»	825.028	968	»	Idem	267560	»	825.163	1.109	»
Idem	267520	»	825.030	974	»	Idem	267561	»	825.164	712	»
Idem	267521	»	825.040	987	»	Idem	267562	»	825.168	1.393	»
Idem	267522	»	825.041	989	»	Idem	267563	»	825.169	1.112	»
Idem	267523	»	825.046	494	»	Idem	267564	»	825.170	1.066	»
Idem	267524	»	825.054	978	»	Idem	267565	»	825.179	1.166	»
Idem	267525	»	825.055	796	»	Idem	267566	»	825.181	1.116	»
Idem	267526	»	825.060	1.002	»	Idem	267567	»	825.182	1.156	»
Idem	267527	»	825.062	983	»	Idem	267568	»	825.185	1.102	»
Idem	267528	»	825.066	988	»	Idem	267569	»	825.188	994	»
Idem	267529	»	825.067	995	»	Idem	267570	»	825.192	1.202	»
Idem	267530	»	825.070	1.277	»	Idem	267571	»	825.195	1.168	»
Idem	267531	»	825.079	1.019	»	Idem	267572	»	825.197	837	»
Idem	267532	»	825.080	1.038	»	Idem	267573	»	825.198	1.183	»
Idem	267533	»	825.081	480	»	Idem	267574	»	825.202	1.178	»
Idem	267534	»	825.090	1.020	»	Idem	267575	»	825.203	1.101	»
Idem	267535	»	825.097	870	»	Idem	267576	»	825.204	1.029	»
Idem	267536	»	825.099	848	»	Idem	267577	»	825.206	771	»
Idem	267537	»	825.100	1.034	»	Idem	267578	»	825.208	866	»
Idem	267538	»	825.104	1.028	»	Idem	267579	»	825.209	898	»
Idem	267539	»	825.108	1.018	»	Idem	267580	»	825.210	1.142	»
Idem	267540	»	825.114	173	»	Idem	267581	»	825.212	455	»
Idem	267541	»	825.116	1.122	»	Idem	267582	»	825.215	1.087	»
Idem	267542	»	825.117	700	»	Idem	267583	»	825.216	587	»
Idem	267543	»	825.118	1.119	»	Idem	267584	»	825.217	1.126	»
Idem	267544	»	825.119	603	»	Idem	267585	»	825.222	1.160	»
Idem	267545	»	825.125	1.052	»	Idem	267586	»	825.224	623	»
Idem	267546	»	825.127	1.047	»	Idem	267587	»	825.225	1.078	»
Idem	267547	»	825.132	921	»	Idem	267588	»	825.231	1.143	»
Idem	267548	»	825.135	1.076	»	Idem	267589	»	825.233	1.203	»
Idem	267549	»	825.136	676	»	Idem	267590	»	825.236	1.113	»
Idem	267550	»	825.137	1.380	»	Idem	267591	»	825.239	674	»
Idem	267551	»	825.138	696	»	Idem	267592	»	825.247	449	»
Idem	267552	»	825.140	1.082	»	Idem	267593	»	825.248	1.115	»
Idem	267553	»	825.144	1.192	»	Idem	267594	»	825.256	1.154	»
Idem	267554	»	825.146	762	»	Idem	267595	»	825.257	1.057	»

VEHICULES AUTOMOBILES

АВТОТРАНСПОРТНЫЕ СРЕДСТВА

MOTOR VEHICLES

AUTOFAHRZEUGE

MARQUE	N° de classement	Type	N° du châssis	N° du moteur	N° du dossier	MARQUE	N° de classement	Type	N° du châssis	N° du moteur	N° du dossier
RENAULT						RENAULT					
Véhicules industriels	267596	TN 4 H	825.258	865	36.194	Véhicules industriels	267637	TN 4 H	825.409	1.356	36.194
Idem	267597	»	825.259	1.105	»	Idem	267638	»	825.411	1.369	»
Idem	267598	»	825.261	1.224	»	Idem	267639	»	825.412	1.208	»
Idem	267599	»	825.264	1.118	»	Idem	267640	»	825.417	1.335	»
Idem	267600	»	825.266	1.199	»	Idem	267641	»	825.418	1.378	»
Idem	267601	»	825.267	1.229	»	Idem	267642	»	825.423	1.330	»
Idem	267602	»	825.272	1.366	»	Idem	267643	»	825.426	1.358	»
Idem	267603	»	825.274	1.353	»	Idem	267644	»	825.439	1.299	»
Idem	267604	»	825.279	1.223	»	Idem	267645	»	825.442	304	»
Idem	267605	»	825.284	1.228	»	Idem	267646	»	825.853	1.093	»
Idem	267606	»	825.286	143	»	Idem	267647	ACZ 1	826.532	853	B 3.752/II
Idem	267607	»	825.293	1.131	»	Idem	267648	AGKD 1	897.388		37.615
Idem	267608	»	825.300	1.291	»	Idem	267649	AFKD 1	911.086		50.576
Idem	267609	»	825.301	1.234	»	Idem	267650	TN 4 H	925.037	977	36.194
Idem	267610	»	825.303	1.098	»	Idem	267651	AGZ	937.008		125
Idem	267611	»	825.309	807	»	Idem	267652	AGZ 1	937.802		37.703
Idem	267612	»	825.310	1.290	»	Idem	267653	AGC 3	955.352		56.256
Idem	267613	»	825.319	1.061	»	Idem	267654	AGR 1	956.186	17.330	31.023
Idem	267614	»	825.320	1.321	»	Idem	267655	AGC 2	958.177	7.974	36.411
Idem	267615	»	825.321	1.309	»	Idem	267656	»	992.170	10.889	B 5.426
Idem	267616	»	825.330	823	»	Idem	267657	»	992.171	10.931	»
Idem	267617	»	825.334	1.224	»	RENAULT					
Idem	267618	»	825.335	525	»	Voitures de tourisme	267658		31.206	751.458	5.202
Idem	267619	»	825.336	867	»	Idem	267659		116.368		1.470
Idem	267620	»	825.337	1.112	»	Idem	267660	KJ 1	122.115	SPA 12.217	17.981
Idem	267621	»	825.338	1.342	»	Idem	267661	KZ	174.711	348.779	367
Idem	267622	»	825.341	1.338	»	Idem	267662	»	189.212	11.477	12.112
Idem	267623	»	825.346	458	»	Idem	267663	NN	216.827	144.076	4.804
Idem	267624	»	825.350	927	»	Idem	267664	KZ 2	334.321		55.897
Idem	267625	»	825.353	1.065	»	Idem	267665	RY	335.110	335.110	627
Idem	267626	»	825.361	1.265	»	Idem	267666	KZ 2	351.067		996
Idem	267627	»	825.362	414	»	Idem	267667	KZ 9	377.341		33.897
Idem	267628	»	825.374	1.278	»	Idem	267668		391.960	2.134 B	2.578
Idem	267629	»	825.377	1.075	»	Idem	267669	RY 1	403.449	16.218	B 3.752/II
Idem	267630	»	825.383	683	»	Idem	267670	RY	404.489		2.666
Idem	267631	»	825.393	1.127	»	Idem	267671	OS 1	407.368	12.014	B 5.426
Idem	267632	»	825.398	1.096	»	Idem	267672		422.731	422.371	7.421
Idem	267633	»	825.400	471	»	Idem	267673	RY 2	450.118	12.252	76
Idem	267634	»	825.402	1.175	»	Idem	267674	»	455.464	13.425	203
Idem	267635	»	825.407	1.368	»	Idem	267675	MT	457.863		9.163
Idem	267636	»	825.408	1.270	»						

VEHICULES AUTOMOBILES

АВТОТРАНСПОРТНЫЕ СРЕДСТВА

MOTOR VEHICLES

AUTOFahrzeuge

MARQUE	N° de classement	Type	N° du châssis	N° du moteur	N° du dossier	MARQUE	N° de classement	Type	N° du châssis	N° du moteur	N° du dossier
RENAULT						RENAULT					
Voitures de tourisme	267676	RY 2	458.485		B 3.752/II	Voitures de tourisme	267717	3 B	677.686	423	B 5.426
Idem	267677		472.805		949	Idem	267718	KZ 2	685.052	5.119	3.134
Idem	267678	KZ 6	478.691		629	Idem	267719	ACM 1	688.189		55.283
Idem	267679	RY 4	480.081		416	Idem	267720	YN 4	694.656	3.740	56.282
Idem	267680	KZ 5	481.835	5.514	2.943	Idem	267721		697.706	29.737	B 3.752/II
Idem	267681	PG 3	487.776		56.451	Idem	267722	KZ 23	707.835	9.535	408
Idem	267682	KZ 5	494.390	11.888	A 5.415	Idem	267723	BDF	712.485		B 5.425
Idem	267683		498.765		1.989	Idem	267724	KZ 23	715.287	14.477	56.567
Idem	267684	KZ 8	505.664	B 1.234	2.012	Idem	267725	ACL 1	723.058		4.568
Idem	267685	BDS 1	511.338	65.922	B 5.425	Idem	267726	AEC 1	723.210		1.402
Idem	267686	KZ 8	527.377		150	Idem	267727	ACX 2	743.688	6.611	37.571
Idem	267687	KZ 27	527.522	527.522	1.233	Idem	267728	ADG	752.445	57.083	B 5.426
Idem	267688	KZ 7	529.475	3.930	7.158	Idem	267729	ADL 1	758.968	12.890	»
Idem	267689	K 38	530.897		11.010	Idem	267730	ADG 1	760.848		B 5425
Idem	267690	PG 6	531.011	574	17.302	Idem	267731	ADL 1	761.368	14.461	»
Idem	267691	KZ 7	532.419		416	Idem	267732		763.413		»
Idem	267692	NY	533.658	5.386	1.639	Idem	267733		764.573	38.000	A 5.529
Idem	267693	PG 5	537.102		52.606	Idem	267734		775.555	600.835	450
Idem	267694	KZ 7	541.442	6.258	2.054	Idem	267735	ACXS 2	777.508	777.508	930
Idem	267695	»	543.114		43.856	Idem	267736	ADCS 1	780.006	45.081	15.287
Idem	267696	KZ 9	555.691	1.393	6.983	Idem	267737		783.244	21.159	7.129
Idem	267697	»	558.418		869	Idem	267738	ADC 2	798.654		3.809
Idem	267698	YN 1	559.320		3.996	Idem	267739	ACX 3	805.436	1.274	49.079
Idem	267699	YN	561.295		423	Idem	267740		808.259		B 3.752/II
Idem	267700	KZB	568.107		227	Idem	267741	BCX 1	811.327		55.432
Idem	267701	YN 1	580.173	7.610	12	Idem	267742	BCX 1	815.815		42.314
Idem	267702	»	582.664		B 3.752/II	Idem	267743	ADL 2	821.601	9.204	37.600
Idem	267703	KZ 10	585.666	8.592	5.423	Idem	267744	ABL 2	822.666	822.666	37.836
Idem	267704	YN	585.751	1.075 H	10.318	Idem	267745	ADC 2	823.765		B 3.752/II
Idem	267705	PG 7	586.774	3.019	2.638	Idem	267746	BCX 1	824.112		35.202
Idem	267706	YN 1	604.946		34.421	Idem	267747		830.783		B 4.561/II
Idem	267707	KZ	606.156	9.670	199	Idem	267748	ACL 2	831.789	11.883	35.319
Idem	267708	NN 2	630.066		2.621	Idem	267749	ADG 2	833.680		B 5.425
Idem	267709	KZ 18	631.330		55.283	Idem	267750		838.042		1.632
Idem	267710	PG 9	633.045		1.229	Idem	267751	BDH 1	840.633		56.216
Idem	267711		642.107	8.531	17.563	Idem	267752	BDF 1	840.746	46.018.085	39.608
Idem	267712	KZ 18	644.058		1.691	Idem	267753	BDJ 1	862.397	862.397	7.772
Idem	267713	YN 3	645.065		B 3.752/II	Idem	267754	488	873.784	658	B 3.752/II
Idem	267714	3 R 1	658.930		56.296	Idem	267755	BDJ	884.111	52.877	B 5.426
Idem	267715	YZ 2	661.902		B 3.752/II	Idem	267756		891.099	4.653	2.773
Idem	267716	KZ 18	663.113		583	Idem	267757	AEB 2	892.939		34.451

VEHICULES AUTOMOBILES			АВТОТРАНСПОРТНЫЕ СРЕДСТВА			MOTOR VEHICLES			AUTOFahrZEUGE		
MARQUE	N° de classement	Type	N° du châssis	N° du moteur	N° du dossier	MARQUE	N° de classement	Type	N° du châssis	N° du moteur	N° du dossier
RENAULT						SALMSON					
Voitures de tourisme	267758	AEB 2	901.428	7.481	862	Voitures de tourisme	267794	LR 2	1.689	194	B 3.752/II
Idem	267759	BDF 2	902.333	103.419	B 3.752/II	Idem	267795	S 4	51.569		12.957
Idem	267760		902.794	902.794	6.217	Idem	267796	»	52.439	52.439	3.177
Idem	267761	REB 2	905.537		B 3.752/II	Idem	267797		52.958	52.958	251
Idem	267762	BDR 1	908.506	62.919	2.748	Idem	267798	S 4 D	59.126	1.076	38.542
Idem	267763	AEB 2	908.846		8	Idem	267799	»	59.180	10.920	55.305
Idem	267764	»	916.609		52.626	Idem	267800	S 4 DA	59.909	146/9	56.469
Idem	267765	BDJ 1	917.741	106.330	68	Idem	267801	S 461	61.541	2.811	36.732
Idem	267766	BDS 1	919.541		40.653	Idem	267802		529.934		B 3.752/II
Idem	267767	BDR	922.804		1.852	SAURER					
Idem	267768	BDR 1	925.237		56.346	Véhicules industriels	267803	SAD	34.126		98
Idem	267769	»	925.796		48.250	Idem	267804	5 ADD	37.371		50.576
Idem	267770	BDS 2	929.463	110.286	56.198	Idem	267805	2 CRID	52.209	5.002	56.452
Idem	267771	AEB 2	930.708	18.609	5.459	Idem	267806	2 Crias	52.685	G 73	B 5.426
Idem	267772	BDL	936.167	111.504	51.825	Idem	267807	1 OVV 2	75.026	3.522	205
Idem	267773	BDS 2	934.568		36.981	Idem	267808	6 BLP	80.706	80.706	B 3.752/II
Idem	267774	BDV 1	945.631		56.462	Idem	267809	8 BMD	85.210	85.210	34.480
Idem	267775	AEB 2	945.957	22.635	B 3.752/II	SUERE					
Idem	267776	BDS 2	947.060		B 5.425	Véhicule industriel	267810	D	8.196	8.996	4.295
Idem	267777	AEB 3	948.341	11.819	56.439	TALBOT					
Idem	267778		949.298		B 3.752/II	Voitures de tourisme	267811	T 28	53.681		2.667
Idem	267779		949.670 Y	6.019.670	2.117	Idem	267812	DC	56.070		2.038
Idem	267780	AEB 3	960.037		56.525	Idem	267813	OS	57.016		9.163
Idem	267781	AEB 2	960.524		2.865	Idem	267814	120	83.837	83.837	85
Idem	267782	6 HP	961.280	961.280	2.163	Idem	267815	T 11	87.121	80.328	B 5.425
Idem	267783	AEB 3	962.523	2.328	B 5.426	Idem	267816	T 4	95.014	13.001	39.256
Idem	267784	BDR 2	965.822		56.253	TEMPO					
Idem	267785	BOJ 2	968.496		762	Véhicules industriels	267817		11.286 FL	238.116	205
Idem	267786		981.724	31.549	3.148	Idem	267818	A 400	485.351	255.410	5.862
ROCHET-SCHNEIDER						TRIUMPH-DOLMITE					
Véhicule industriel	267787	420	13.004	13.004	B 3.752/II	Voiture de tourisme	267819	14/60	27-3/2.055		F 60.600
ROSENGART						UNIC					
Voitures de tourisme	267788	LR 2	4.387	2.999	3.556	Véhicules industriels	267820	L 6	57.974	2.979	4.401
Idem	267789	LR 4 N 2	106.207	57.095	36.760	Idem	267821	L 2 D	94.133	1.228	565
Idem	267790	»	109.062	39.962	37.740						
Idem	267791	LR 4 N 2 A	114.423	45.896	56.542						
Idem	267792	LR 539	400.927	DS 8.084	B 3.752/II						
SALMSON											
Véhicule industriel	267793	14 DA	59.909	146/9	56.469						

VEHICULES AUTOMOBILES

АВТОТРАНСПОРТНЫЕ СРЕДСТВА

MOTOR VEHICLES

AUTOFahrzeuge

MARQUE	N° de classement	Type	N° du châssis	N° du moteur	N° du dossier	MARQUE	N° de classement	Type	N° du châssis	N° du moteur	N° du dossier
UNIC						WILLEME					
Véhicules industriels	267822	CD 2	592	161	40.653	Véhicules industriels	267826	CLM	201.814	184	816
<i>Idem</i>	267823	S 17	99.176	606	56.411	<i>Idem</i>	267827	CA 7	202.900	13.709	B 5.426
UNIC						WILLEME					
Voiture de tourisme	267824	6	47.106		6.359	<i>Idem</i>	267828	D 10	300.603	53.508	»
WILLEME						ZEHR					
Véhicule industriel .	267825	C 7	52.515	54 M 517	52.871	Véhicule industriel .	267830	DS 13	7.291		5.470

3^e PARTIE

CHAPITRE II

VEHICULES ELECTRIQUES

ЧАСТЬ III

ГЛАВА II

ТРАНСПОРТНЫЕ СРЕДСТВА С ЭЛЕКТРОДВИГАТЕЛЯМИ

3rd PART

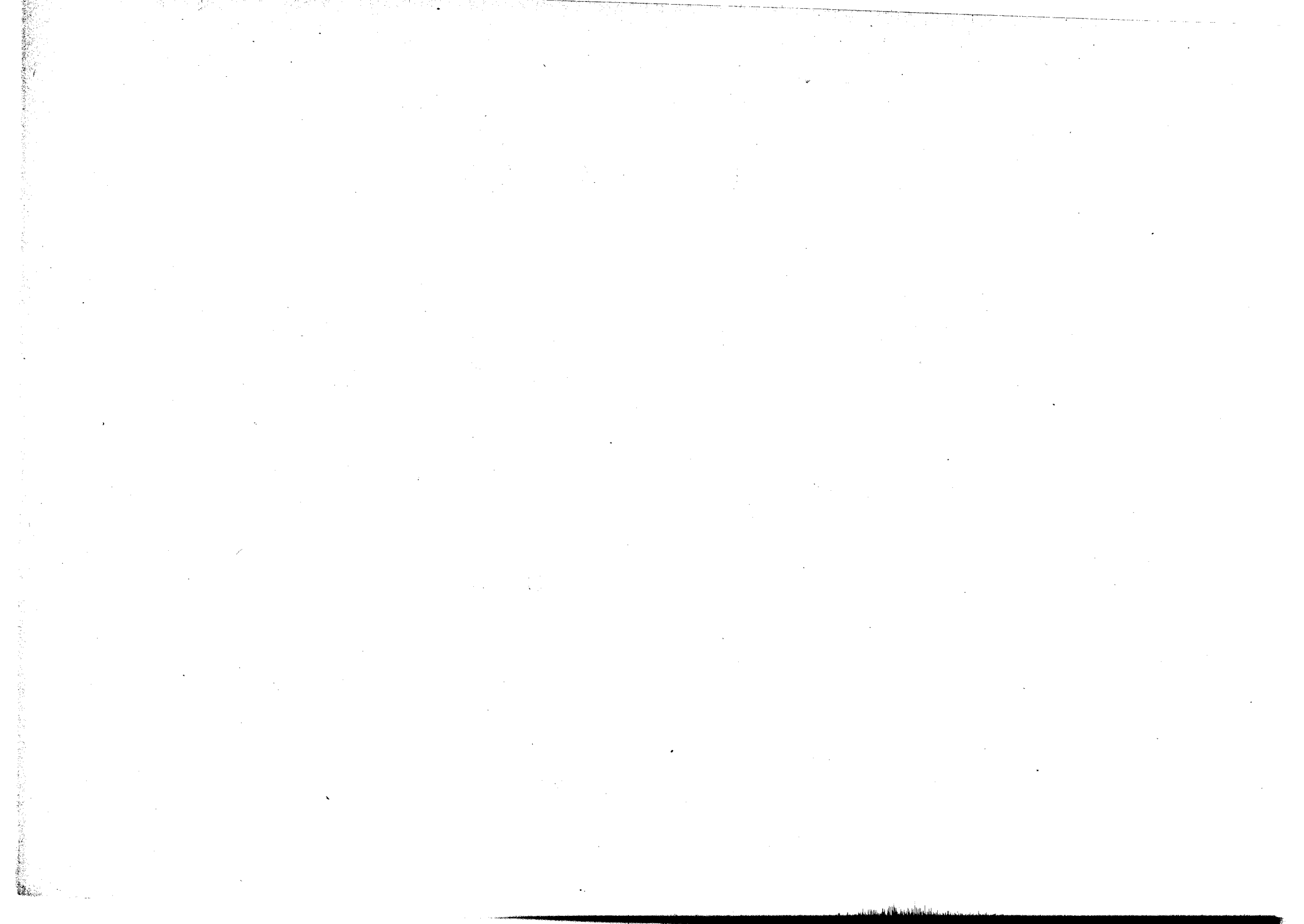
CHAPTER II

ELECTRIC VEHICLES

3. TEIL

KAPITEL II

ELECTROFAHRZEUGE



VEHICULES ELECTRIQUES
ТРАНСПОРТНЫЕ СРЕДСТВА С ЭЛЕКТРОДВИГАТЕЛЯМИ
ELECTRIC VEHICLES
ELEKTROFAHRZEUGE

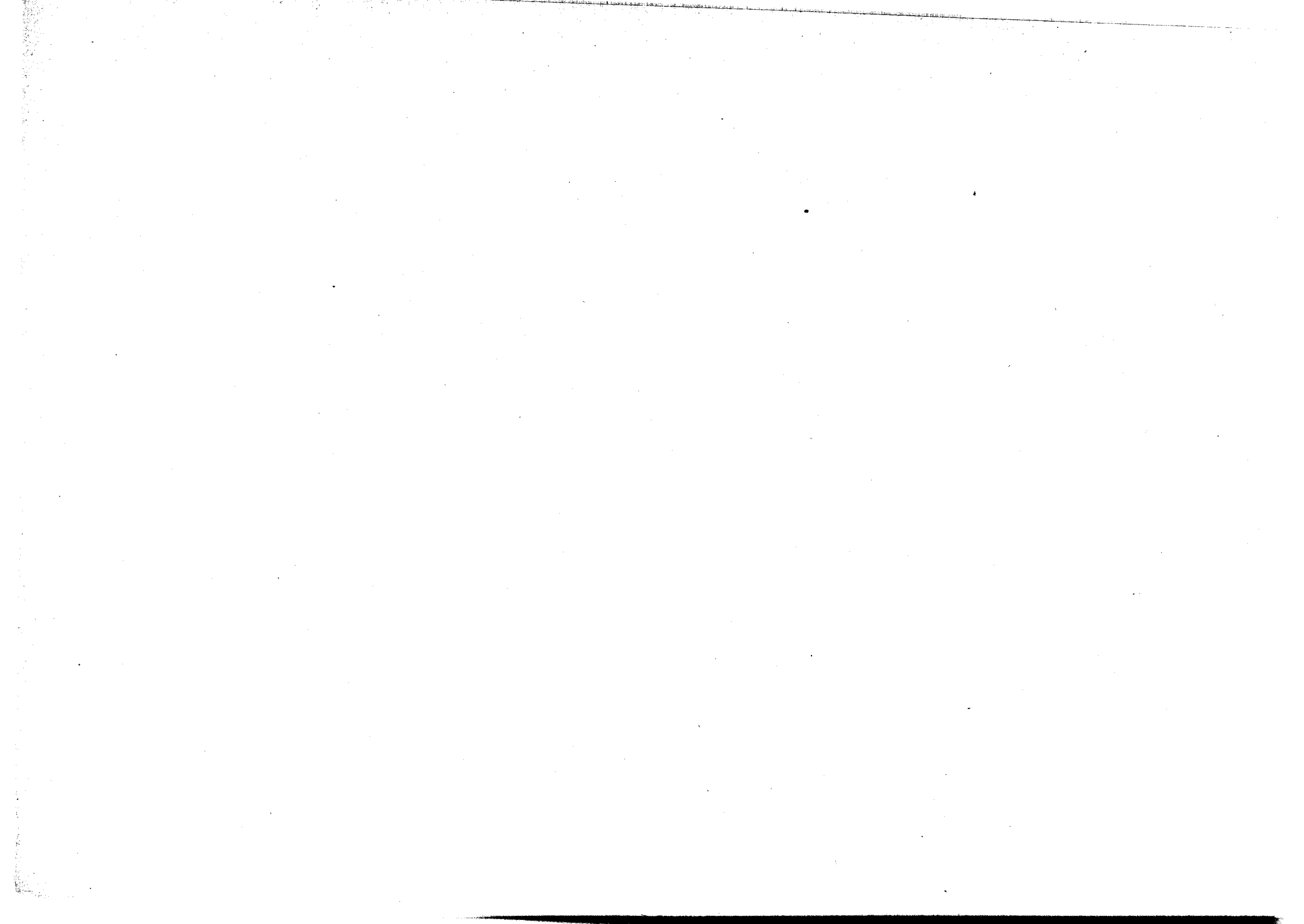
MARQUE	N° de classement	Type	N° du châssis	N° du moteur	N° du dossier	MARQUE	N° de classement	Type	N° du châssis	N° du moteur	N° du dossier
Завод	Номер объекта	Тип	Номер шасси	Номер мотора	Номер дела	Завод	Номер объекта	Тип	Номер шасси	Номер мотора	Номер дела
<i>Make</i>	<i>Item number</i>	<i>Type</i>	<i>Frame number</i>	<i>Motor number</i>	<i>File number</i>	<i>Make</i>	<i>Item number</i>	<i>Type</i>	<i>Frame number</i>	<i>Motor number</i>	<i>File number</i>
<i>Fabrikat</i>	<i>Laufende Nummer</i>	<i>Typ</i>	<i>Rahmennummer</i>	<i>Nummer des Motors</i>	<i>Aktennummer</i>	<i>Fabrikat</i>	<i>Laufende Nummer</i>	<i>Typ</i>	<i>Rahmennummer</i>	<i>Nummer des Motors</i>	<i>Aktennummer</i>

VETRA

Véhicules industriels 267831 CS 60.113 239.008 B 2.912
 Idem 267832 CS 60.114 239.016 »
 Idem 267833 CS 60.115 241.182 »

VETRA

Véhicules industriels 267834 CS 60.118 239.001 B 2.912
 Idem 267835 CS 60.119 224.588 »
 Idem 267836 CS 60.120 224.582 »



3^e PARTIE

CHAPITRE III

MOTOCYCLETTES

ЧАСТЬ III

ГЛАВА III

МОТОЦИКЛЕТЫ

3rd PART

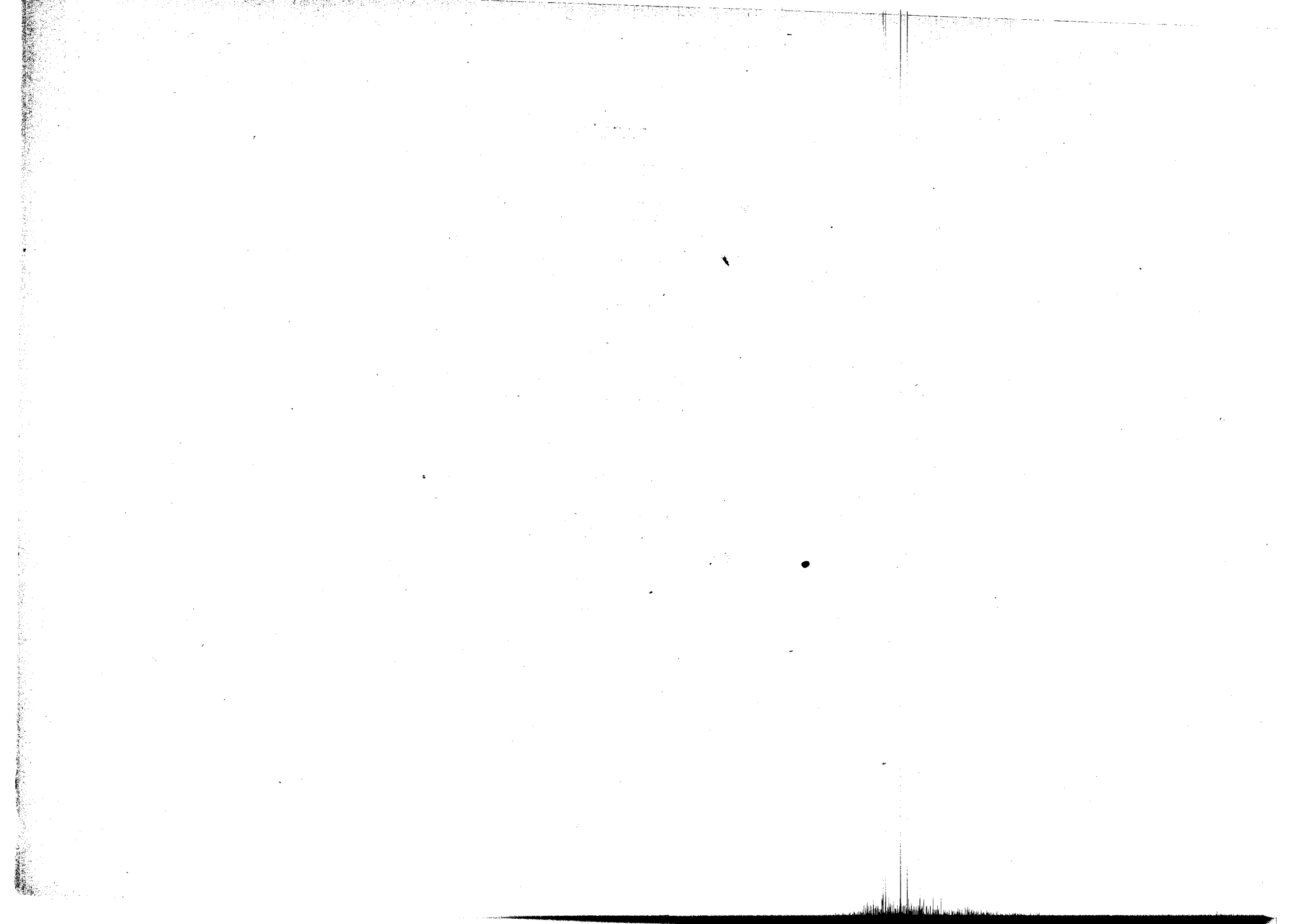
CHAPTER III

MOTOR CYCLES

3. TEIL

KAPITEL III

MOTORRÄDER



MOTOCYCLETTES

МОТОЦИКЛЕТЫ

CLES

MOTORRADES

MARQUE	N° de classement	Type	N° du cadre	N° de moteur	N° du dossier	MARQUE	N° de classement	Type	N° du cadre	N° de moteur	N° du dossier
Завод	Номер объекта	Тип	Номер рамы	Номер мотора	Номер дела	Завод	Номер объекта	Тип	Номер рамы	Номер мотора	Номер дела
Make	Item number	Type	Frame number	Motor number	File number	Make	Item number	Type	Frame number	Motor number	File number
Fabrikat	Laufende Nummer	Typ	Rahmennummer	Nummer des Motors	Aktennummer	Fabrikat	Laufende Nummer	Typ	Rahmennummer	Nummer des Motors	Aktennummer
AUTO-MOTO	267837	A 14	104.004	104.004	9.163	MOTOCONFORT	267846		87.946	87.935	56.201
						Idem	267847	K	115.540	7.256	B 3.752/II
GILLET HERSTAL	267838	170 B	66.741	18.533	562	MOTOSACOCHE	267848	21	1.732	MAGICIOB	2.636
Idem	267839		100.545	100.545	3.163	Idem	267849	MAG 311	20.800	405.604	38.403
GNOME ET RHONE	267840			66.966	35.603	NSU	267850		55.064		567
MAGNAT-DEBON	267841	M 3 L	254.081	198.966	37.077	PEUGEOT	267851	P 114	1.197	1.197	10.420
						Idem	267852	53 CHL	373.101	373.101	1.236
MONNET ET GOYON	267842		1.447	12.546	B 3.752/II	RADIOR	267853	AIT 350	1.872 B	50.487	6.365
MOTOBECANE	267843		E 72.787	72.731	2.023	TERROT	267854		10.792		1.247
Idem	267844	B 33 A	238.045	237.978	B 5.425	Idem	267855	4	61.701		56.437
Idem	267845	A	415.775	415.771	3.132	Idem	267856	HSS	110.691	79.261	56.248
						Idem	267857	4	113.531	80.792	55.903
						Idem	267858	G 2 C	176.001	38.779	510

Imprimerie nationale, Berlin. — J. 1223