

Département : 91

Référence : IA91000980

Aire d'étude : Juvisy-sur-Orge

Commune : Juvisy-sur-Orge

Adresse : Gare (place de la)

Edifice contenant : gare de Juvisy-Triage

Titre courant : **logement dortoir-réfectoire de cheminots**

Dénomination : logement

Cartographie : Lambert1 0603800 ; 0110350

Cadastre : 1982 H, AI non cadastré ; domaine public

Etat de conservation : détruit

Dossier inventaire topographique établi en 2003, 2008 par Le Bas Antoine

(c) Région Ile-de-France - Inventaire général du patrimoine culturel

HISTORIQUE

Datation : 19e siècle ; 20e siècle, daté par travaux historiques.

Commentaire : Chaque compagnie étant responsable de l'installation et du logement de son personnel, plusieurs locaux à usage de réfectoire et de dortoir seront construits au sein des bâtiments du triage. Les premiers bâtiments, à la fin du XIXe siècle, seront des baraquements à structure charpentée et à bardage de planches. Par la suite sera construit un local de briques enduites vers 1912, puis un bâtiment de ciment vers 1930. Durant la Grande Guerre, l'importance du trafic conduira à aménager un dortoir supplémentaire dans une partie de la grande halle, dortoir qui disparaîtra à l'issue du conflit. Le bombardement d'avril 1944 a fait disparaître tous ces bâtiments.

DESCRIPTION

Situation : en ville

Matériaux :

Gros-œuvre : meulière ; bois ; brique ; fer ; moellon ; enduit

Couverture : tuile mécanique ; zinc en couverture ; ciment en couverture

Structure

:

Vaisseaux et étages : 1 étage carré

Couverture : toit à longs pans ; appentis ; terrasse

Distribution : escalier intérieur

TABLE DES ILLUSTRATIONS

doc01	Gare de Juvisy-triage : plan des limites de la communauté d'entretien et d'exploitation des compagnies d'Orléans et de la Grande Ceinture, comprenant la gare de voyageurs (dite "Juvisy-local") et la gare de triage : plan de la partie nord, c'est-à-dire du triage : document non signé, daté du 17 août 1901. Papier jaune imprimé, format 60x90cm environ. Centre des archives historiques de la SNCF, Le Mans, 40 LM 152.	Bazaud, Chloé 07911915NUC
doc02	Gare de Juvisy-triage : bâtiment à usage de réfectoire pour les agents de la manutention : plan d'ensemble : document non signé, daté du 2 février 1912. Papier jaune imprimé, format 60x90cm environ. Centre des archives historiques de la SNCF, Le Mans, 40 LM 130.	Bazaud, Chloé 07911924NUC
doc03	Gare de Juvisy-triage : corps-de-garde des conducteurs de la compagnie du P.O. : plan de détail et coupe transversale joints au projet de transformation de l'aménagement intérieur : document non signé, daté du 19 septembre 1907. Papier jaune imprimé, format 60x90cm environ. Centre des archives historiques de la SNCF, Le Mans, 40 LM 152.	Bétored, Diane 07911868NUDA
doc04	Gare de Juvisy-triage : plan, coupe et élévations d'un réfectoire pour les agents de la manutention, 2 février 1912 Centre des archives historiques de la SNCF, Le Mans, 40 LM 130.	Ayrault, Philippe 02911855XA
doc05	Halle de transbordement n°1 du triage aménagé en dortoir-réfectoire pendant la Grande Guerre : plan des premières travées et élévation d'un pignon dressés d'après un plan de 1917 des Archives de la S.N.C.F. (40 LM 130). Affiche publicitaire.	Bétored, Diane 07911869NUDA
doc06	Gare de Juvisy-triage : local pour contrôleurs de la ligne de Villeneuve-Saint-Georges à Montargis par Juvisy et Corbeil, réseau P.L.M. : élévation latérale, coupe transversale, plan au sol : document non signé, daté du 21 octobre 1925. Papier jaune imprimé, format 60x90cm environ.	Bazaud, Chloé 07911931NUC

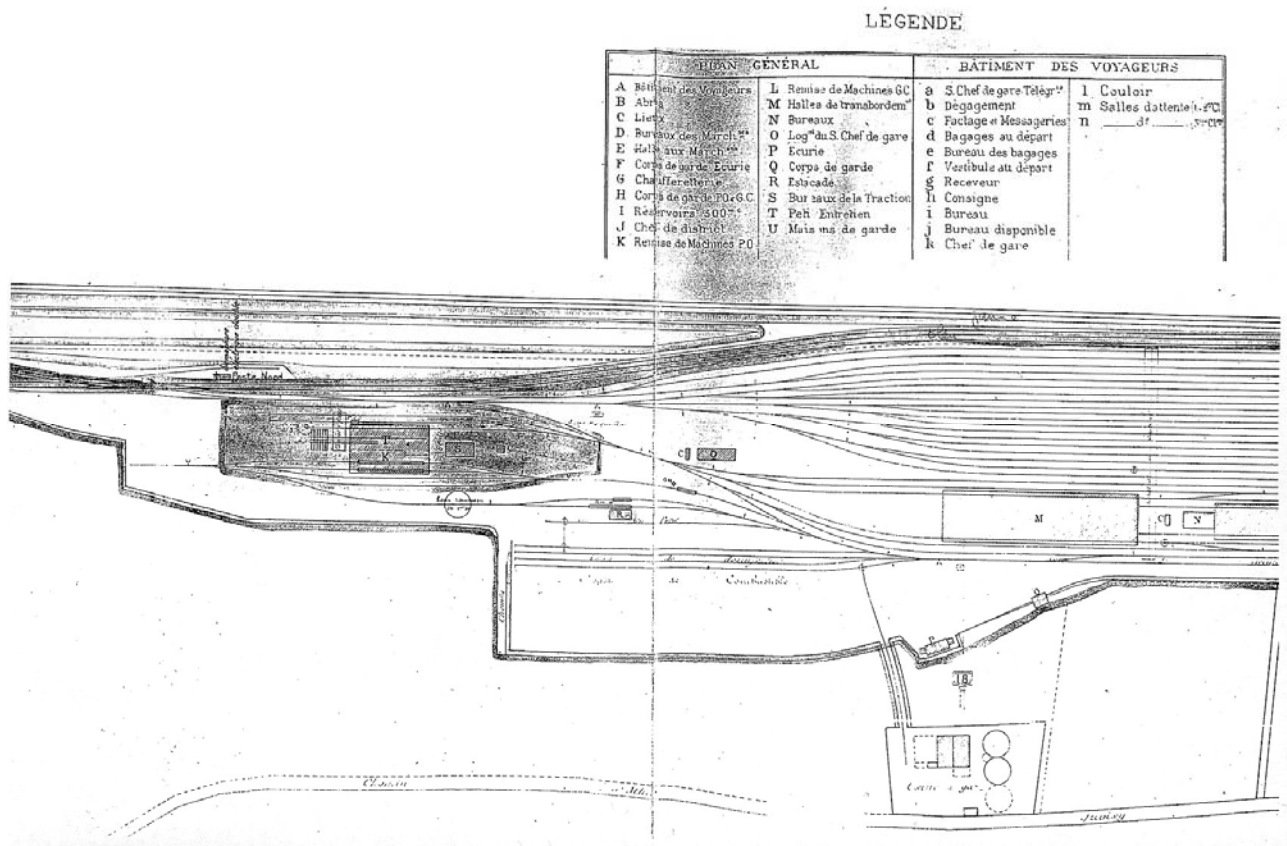
91 – Juvisy-sur-Orge, Logement dortoir et réfectoire des cheminots

—	Centre des archives historiques de la SNCF, Le Mans, 40 LM 152.	
doc07	<p>Gare de Juvisy-triage : local pour contrôleurs de la ligne de Villeneuve-Saint-Georges à Montargis par Juvisy et Corbeil, réseau P.L.M. : plan au sol : document non signé, daté du 15 décembre 1926.</p> <p>Papier jaune imprimé, format 60x90cm environ.</p> <p>Centre des archives historiques de la SNCF, Le Mans, 40 LM 132.</p>	Bazaud, Chloé 07911930NUC
doc08	<p>Gare de Juvisy-triage : construction d'un étage au corps-de-garde des conducteurs afin d'y établir un dortoir pour les employés de la compagnie du P.O. et d'installer un réfectoire et un dortoir au rez-de-chaussée pour les employés de la Grande Ceinture : plan de détail et coupe transversale : document non signé, daté du 19 septembre 1907.</p> <p>Papier jaune imprimé, format 60x90cm environ.</p> <p>Centre des archives historiques de la SNCF, Le Mans, 40 LM 152.</p>	Bétored, Diane 07911867NUDA
doc09	<p>Gare de Juvisy-triage : plan du rez-de-chaussée et élévation AB joints au projet de construction d'un corps de garde pour conducteurs au-dessus des bureaux de la gare de Juvisy-triage, 31 décembre 1929</p> <p>Centre des archives historiques de la SNCF, Le Mans, 40 LM 130.</p>	Ayrault, Philippe 02911839XA
doc10	<p>Gare de Juvisy-triage : plan d'ensemble, élévation CD et coupe EF joints au projet de construction d'un corps de garde pour conducteurs au-dessus des bureaux de la gare de Juvisy-triage, 31 décembre 1929</p> <p>Centre des archives historiques de la SNCF, Le Mans, 40 LM 1929.</p>	Ayrault, Philippe 02911841XA
doc11	<p>Gare de Juvisy-triage : corps-de-garde des conducteurs de la compagnie du P.O. : élévation sur le pignon, plan au sol et coupes transversale et longitudinale joints au projet d'installation du chauffage central : document non signé, daté du 30 mars 1933.</p> <p>Papier jaune imprimé, format 60x90cm environ.</p> <p>Centre des archives historiques de la SNCF, Le Mans, 40 LM 130.</p>	Bétored, Diane 07911866NUDA

91 - Juvisy-sur-Orge, Gare (quartier de la)

logement dortoir-réfectoire de cheminots

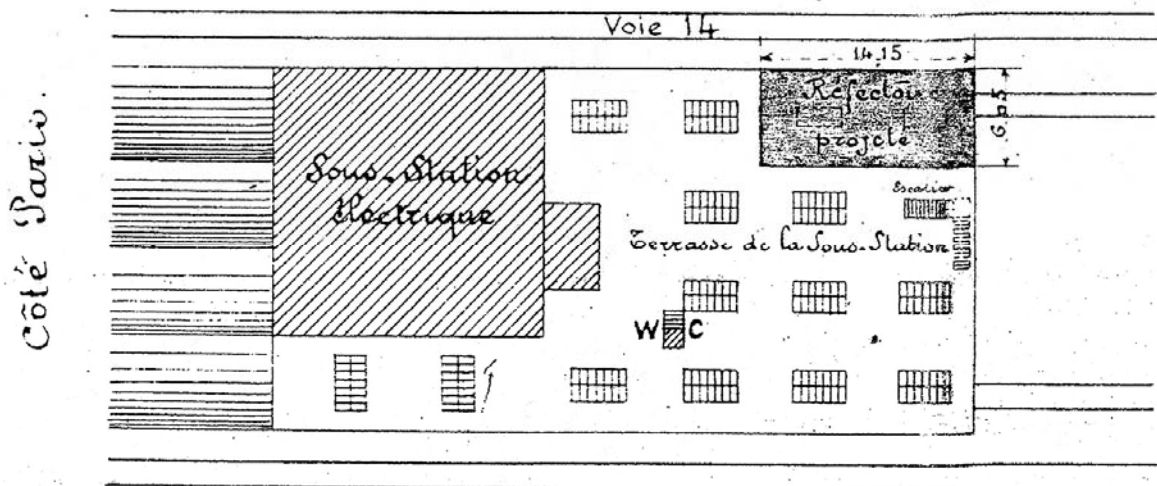
doc01	<p>Gare de Juvisy-triage : plan des limites de la communauté d'entretien et d'exploitation des compagnies d'Orléans et de la Grande Ceinture, comprenant la gare de voyageurs (dite "Juvisy-local") et la gare de triage : plan de la partie nord, c'est-à-dire du triage : document non signé, daté du 17 août 1901. Papier jaune imprimé, format 60x90cm environ.</p> <p>Centre des archives historiques de la SNCF, Le Mans, 40 LM 152.</p>	<p>(c) Région Ile-de-France - Inventaire général du patrimoine culturel ; (c) Conseil général de l'Essonne ; (c) SNCF / Bazaud, Chloé 07911915NUC</p>
-------	--	---



91 - Juvisy-sur-Orge, Gare (quartier de la)

logement dortoir-réfectoire de cheminots

doc02	Gare de Juvisy-triage : bâtiment à usage de réfectoire pour les agents de la manutention : plan d'ensemble : document non signé, daté du 2 février 1912. Papier jaune imprimé, format 60x90cm environ. Centre des archives historiques de la SNCF, Le Mans, 40 LM 130.	(c) Région Ile-de-France - Inventaire général du patrimoine culturel ; (c) Conseil général de l'Essonne ; (c) SNCF / Bazaud, Chloé 07911924NUC
-------	---	--



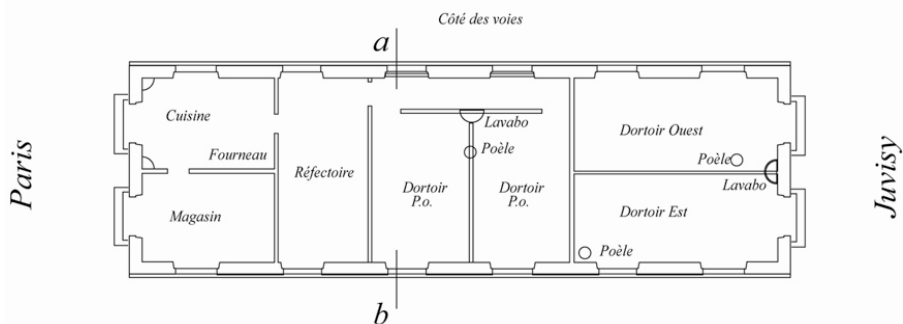
91 - Juvisy-sur-Orge, Gare (quartier de la)

logement dortoir-réfectoire de cheminots

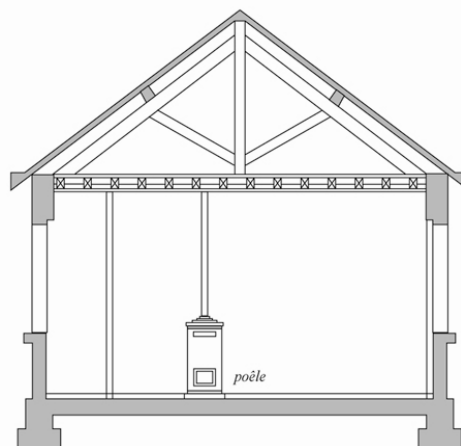
doc03	<p>Gare de Juvisy-triage : corps-de-garde des conducteurs de la compagnie du P.O. : plan de détail et coupe transversale joints au projet de transformation de l'aménagement intérieur : document non signé, daté du 19 septembre 1907. Papier jaune imprimé, format 60x90cm environ.</p> <p>Centre des archives historiques de la SNCF, Le Mans, 40 LM 152.</p>	<p>(c) Région Ile-de-France - Inventaire général du patrimoine culturel ; (c) Conseil général de l'Essonne ; (c) SNCF / Bétored, Diane 07911868NUDA 07911927NUC</p>
-------	--	---

Corps de garde des Conducteurs.

Plan du Rez-de-Chaussée.



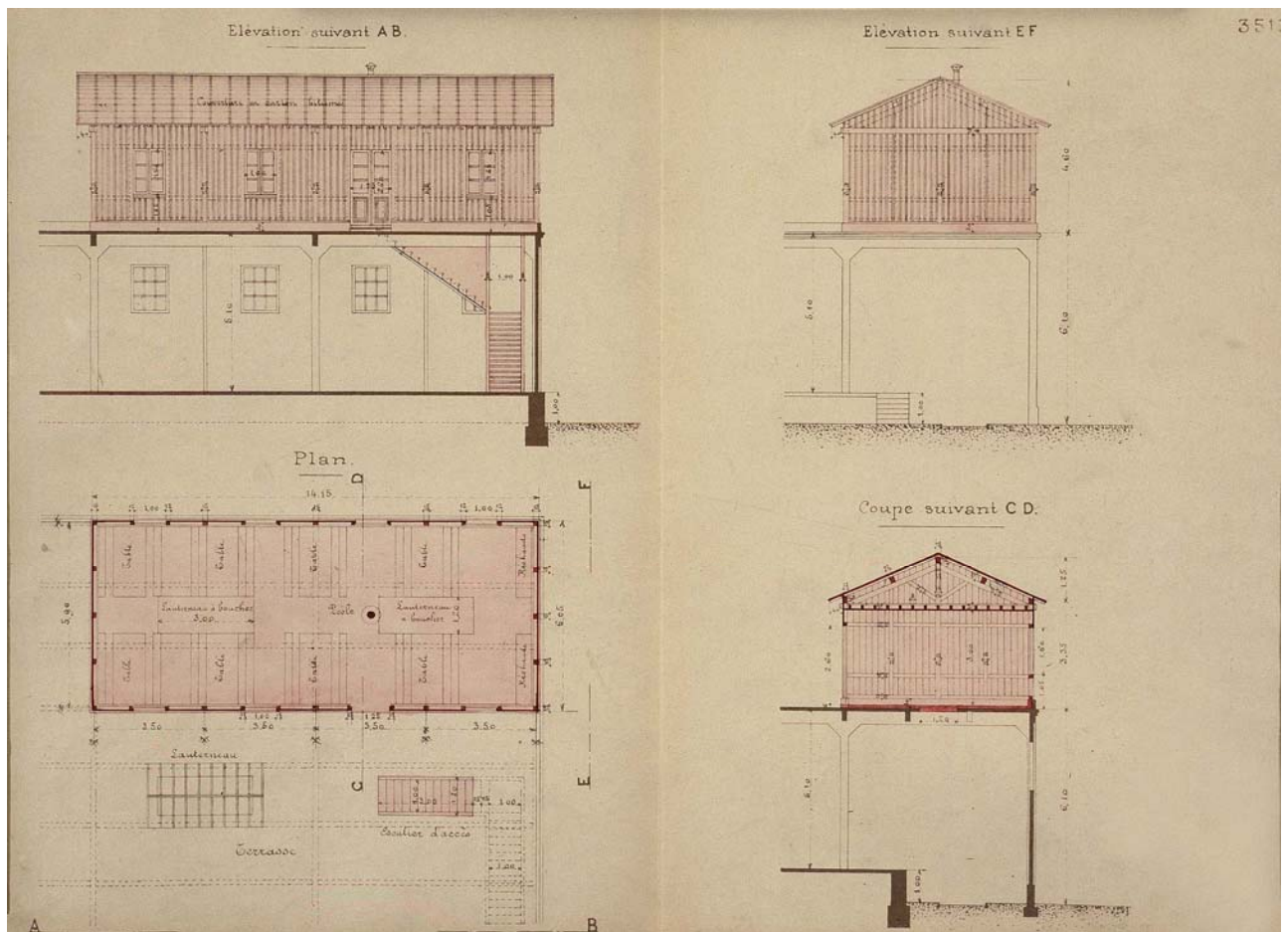
Coupe ab



91 - Juvisy-sur-Orge, Gare (quartier de la)

logement dortoir-réfectoire de cheminots

doc04	<p>Gare de Juvisy-triage : plan, coupe et élévations d'un réfectoire pour les agents de la manutention, 2 février 1912</p> <p>Centre des archives historiques de la SNCF, Le Mans, 40 LM 130.</p>	<p>(c) Région Ile-de-France - Inventaire général du patrimoine culturel ; (c) Conseil général de l'Essonne ; (c) SNCF / Ayrault, Philippe 02911855XA 02911856XA</p>
-------	---	---

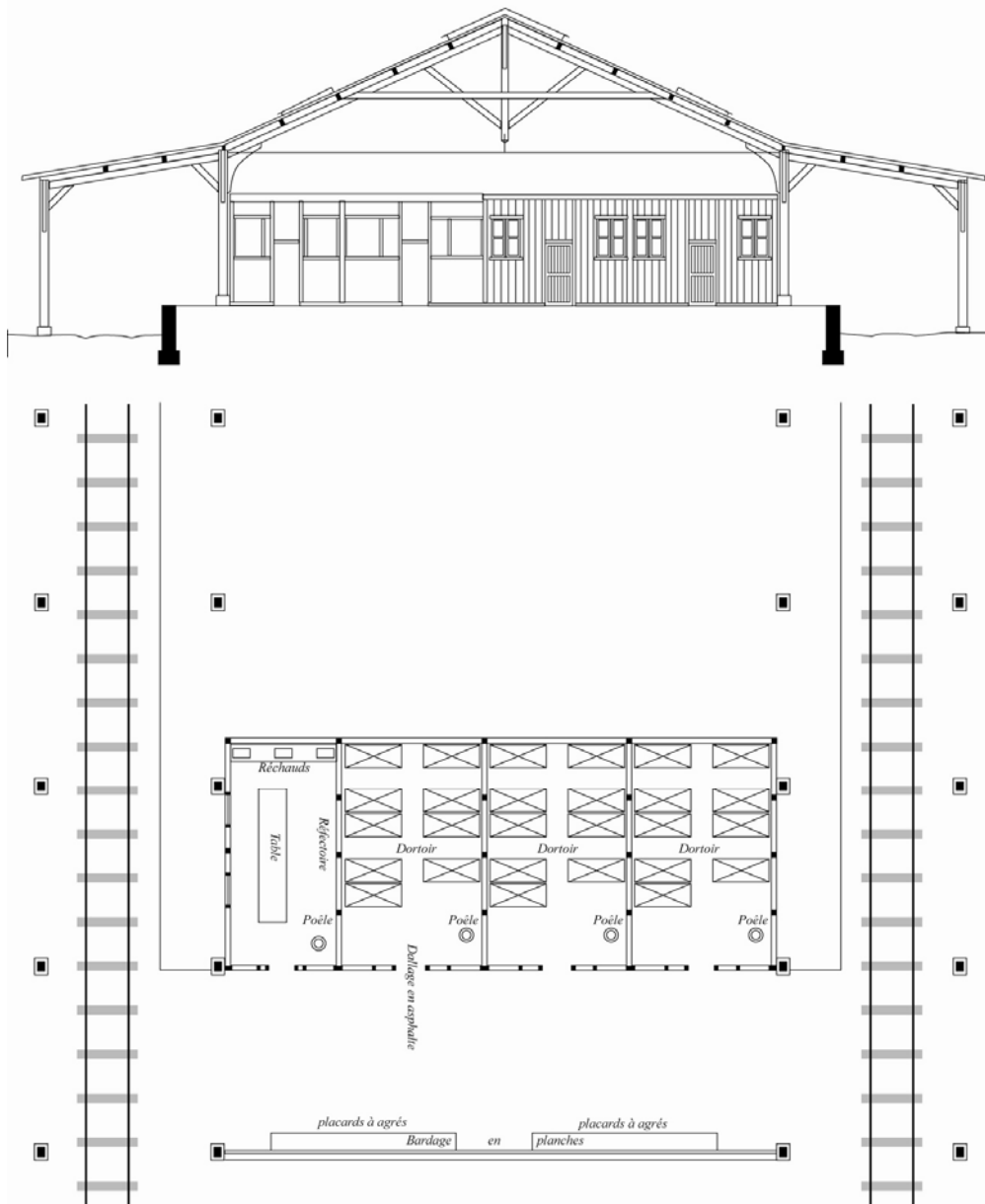


91 - Juvisy-sur-Orge, Gare (quartier de la)

logement dortoir-réfectoire de cheminots

doc05	Halle de transbordement n°1 du triage aménagé en dortoir-réfectoire pendant la Grande Guerre : plan des premières travées et élévation d'un pignon dressés d'après un plan de 1917 des Archives de la S.N.C.F. (40 LM 130). affiche publicitaire	(c) Région Ile-de-France - Inventaire général du patrimoine culturel ; (c) Conseil général de l'Essonne / Bétored, Diane 07911869NUDA
-------	---	--

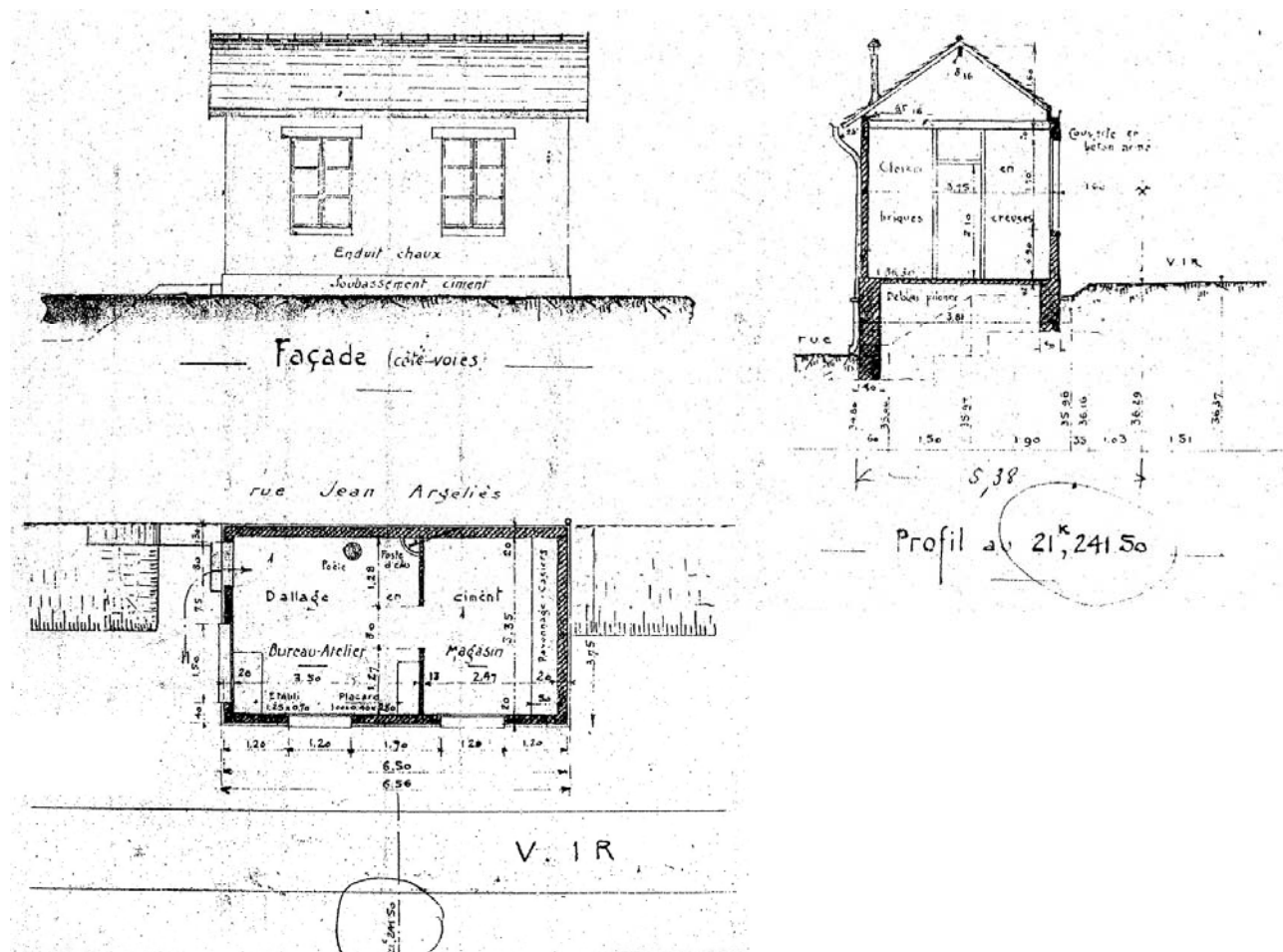
Elévation coupe A



91 - Juvisy-sur-Orge, Gare (quartier de la)

logement dortoir-réfectoire de cheminots

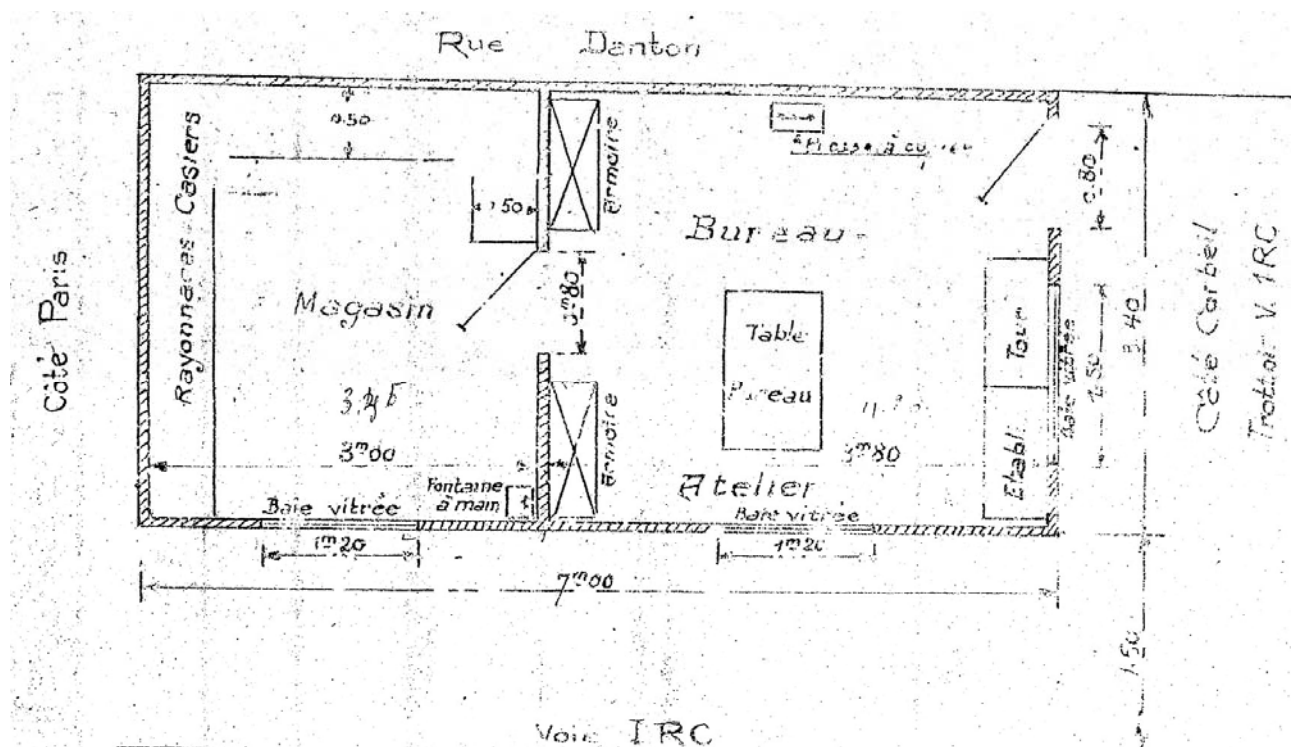
<p>doc06</p>	<p>Gare de Juvisy-triage : local pour contrôleurs de la ligne de Villeneuve-Saint-Georges à Montargis par Juvisy et Corbeil, réseau P.L.M. : élévation latérale, coupe transversale, plan au sol : document non signé, daté du 21 octobre 1925. Papier jaune imprimé, format 60x90cm environ.</p> <p>Centre des archives historiques de la SNCF, Le Mans, 40 LM 152.</p>	<p>(c) Région Ile-de-France - Inventaire général du patrimoine culturel ; (c) Conseil général de l'Essonne ; (c) SNCF / Bazaud, Chloé 07911931NUC</p>
--------------	--	---



91 - Juvisy-sur-Orge, Gare (quartier de la)

logement dortoir-réfectoire de cheminots

<p>doc07</p>	<p>Gare de Juvisy-triage : local pour contrôleurs de la ligne de Villeneuve-Saint-Georges à Montargis par Juvisy et Corbeil, réseau P.L.M. : plan au sol : document non signé, daté du 15 décembre 1926. Papier jaune imprimé, format 60x90cm environ. Centre des archives historiques de la SNCF, Le Mans, 40 LM 132.</p>	<p>(c) Région Ile-de-France - Inventaire général du patrimoine culturel ; (c) Conseil général de l'Essonne ; (c) SNCF / Bazaud, Chloé 07911930NUC</p>
--------------	---	---



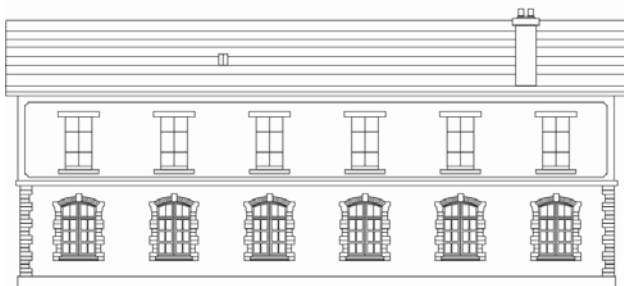
91 - Juvisy-sur-Orge, Gare (quartier de la)

logement dortoir-réfectoire de cheminots

doc08	<p>Gare de Juvisy-triage : construction d'un étage au corps-de-garde des conducteurs afin d'y établir un dortoir pour les employés de la compagnie du P.O. et d'installer un réfectoire et un dortoir au rez-de-chaussée pour les employés de la Grande Ceinture : plan de détail et coupe transversale : document non signé, daté du 19 septembre 1907. Papier jaune imprimé, format 60x90cm environ.</p> <p>Centre des archives historiques de la SNCF, Le Mans, 40 LM 152.</p>	<p>(c) Région Ile-de-France - Inventaire général du patrimoine culturel ; (c) Conseil général de l'Essonne ; (c) SNCF / Bétored, Diane 07911867NUDA 07911928NUC</p>
-------	---	---

Construction d'un étage au corps de garde des conducteurs

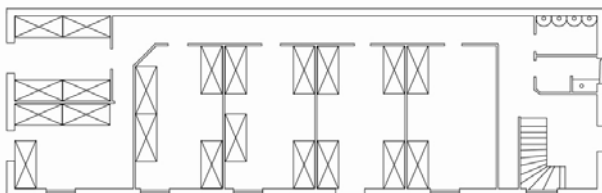
Elévation



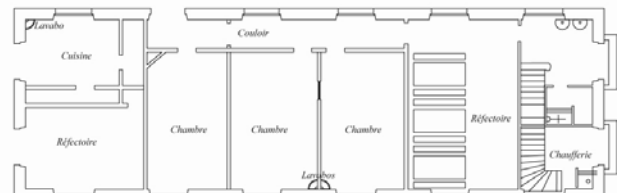
Coupe AB



Plan de l'Étage



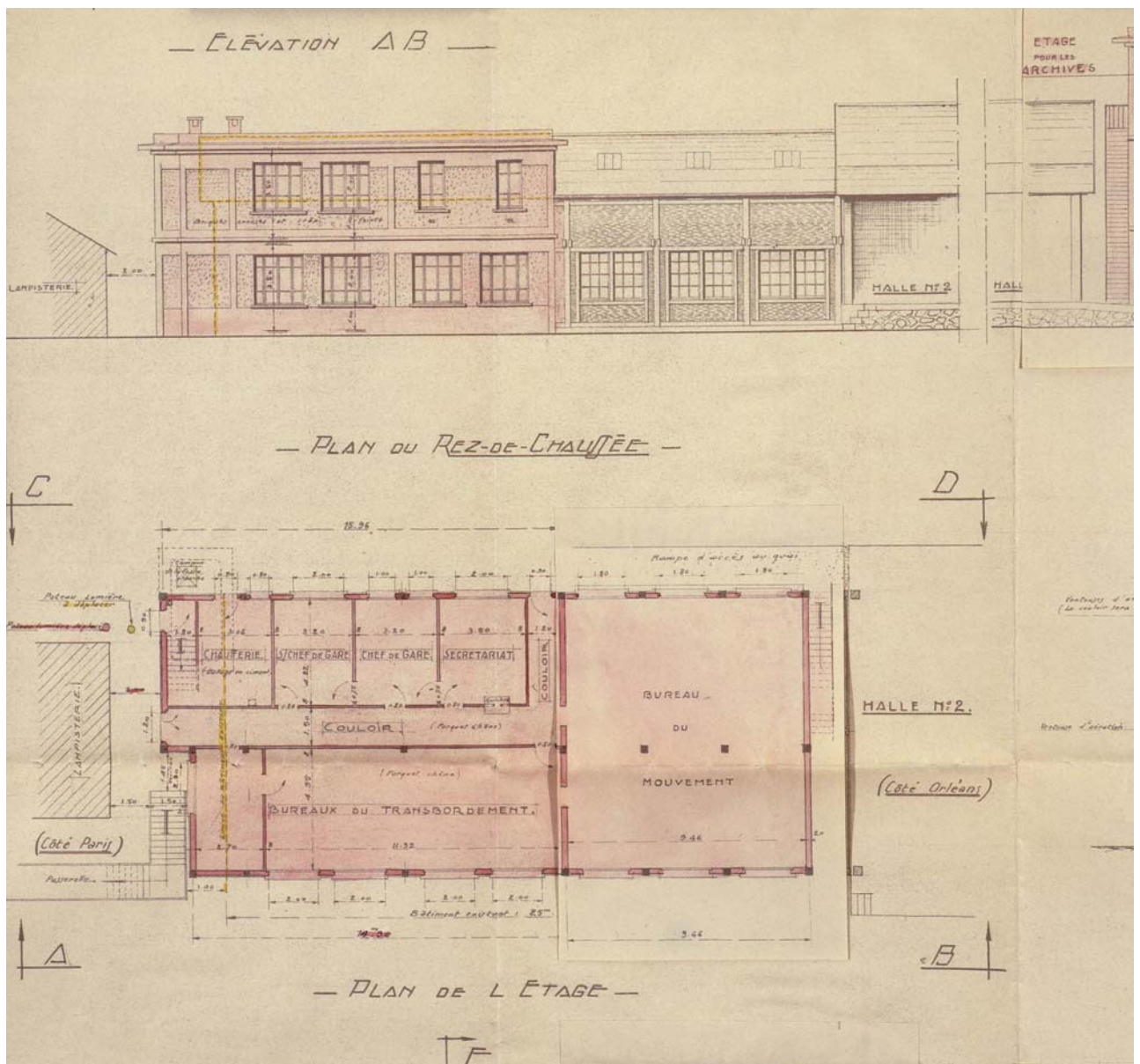
Plan rez-de-chaussée après construction de l'étage



91 - Juvisy-sur-Orge, Gare (quartier de la)

logement dortoir-réfectoire de cheminots

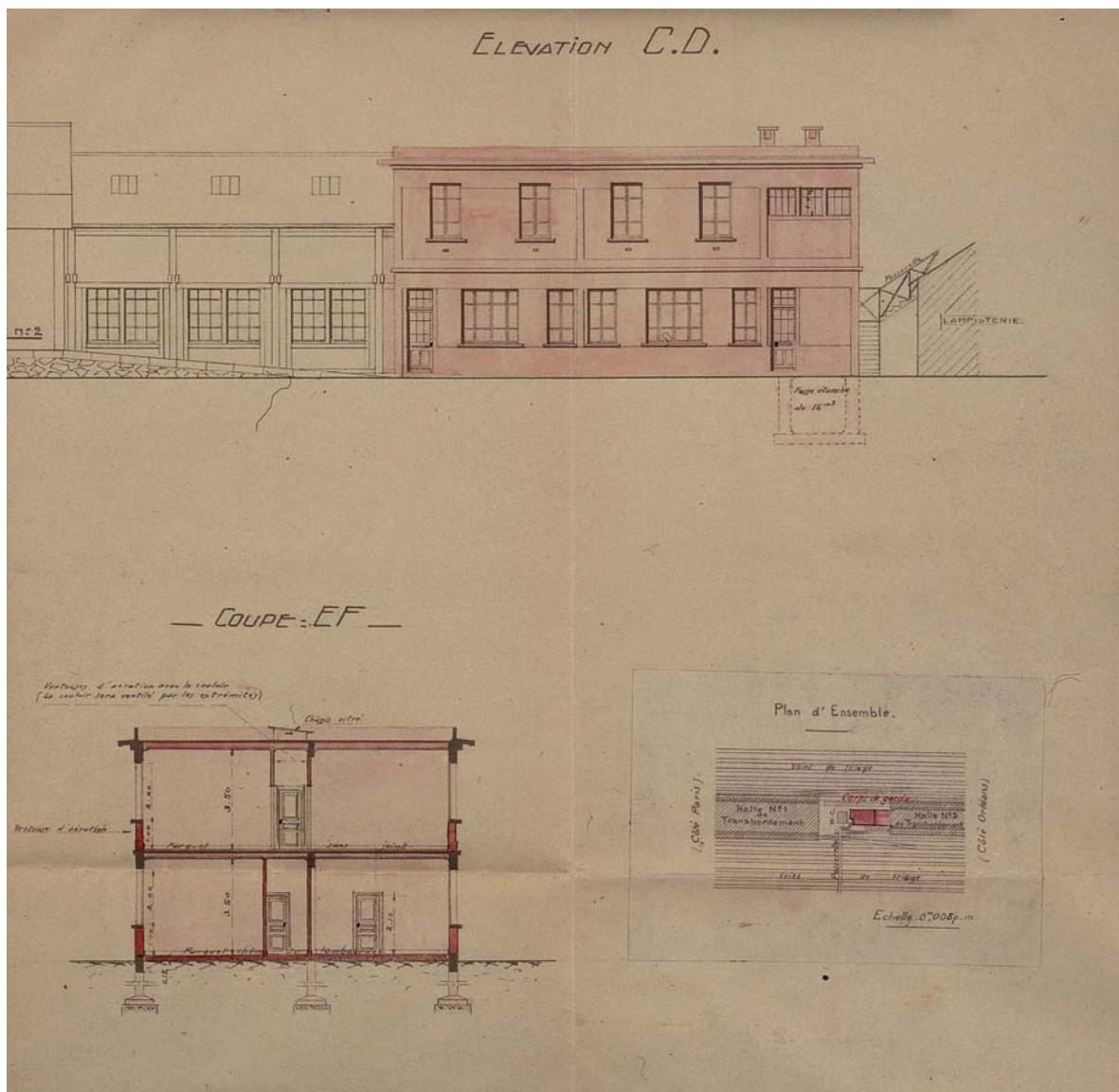
doc09	Gare de Juvisy-triage : plan du rez-de-chaussée et élévation AB joints au projet de construction d'un corps de garde pour conducteurs au-dessus des bureaux de la gare de Juvisy-triage, 31 décembre 1929 Centre des archives historiques de la SNCF, Le Mans, 40 LM 130.	(c) Région Ile-de-France - Inventaire général du patrimoine culturel ; (c) Conseil général de l'Essonne ; (c) SNCF / Ayrault, Philippe 02911839XA 02911840XA
-------	--	--



91 - Juvisy-sur-Orge, Gare (quartier de la)

logement dortoir-réfectoire de cheminots

doc10	Gare de Juvisy-triage : plan d'ensemble, élévation CD et coupe EF joints au projet de construction d'un corps de garde pour conducteurs au-dessus des bureaux de la gare de Juvisy-triage, 31 décembre 1929 Centre des archives historiques de la SNCF, Le Mans, 40 LM 1929.	(c) Région Ile-de-France - Inventaire général du patrimoine culturel ; (c) Conseil général de l'Essonne ; (c) SNCF / Ayrault, Philippe 02911841XA 02911842XA
-------	---	--



91 - Juvisy-sur-Orge, Gare (quartier de la)

logement dortoir-réfectoire de cheminots

doc11	<p>Gare de Juvisy-triage : corps-de-garde des conducteurs de la compagnie du P.O. : élévation sur le pignon, plan au sol et coupes transversale et longitudinale joints au projet d'installation du chauffage central : document non signé, daté du 30 mars 1933.</p> <p>Papier jaune imprimé, format 60x90cm environ.</p> <p>Centre des archives historiques de la SNCF, Le Mans, 40 LM 130.</p>	<p>(c) Région Ile-de-France - Inventaire général du patrimoine culturel ; (c) Conseil général de l'Essonne ; (c) SNCF / Bétored, Diane 07911866NUDA 07911929NUC</p>
-------	---	---

