

Département : 91
Aire d'étude : Juvisy-sur-Orge
Commune : Juvisy-sur-Orge
Adresse : Gare (place de la)

Référence : IA91000975

Edifice contenant : gare de Juvisy
Titre courant : **gare de triage de Juvisy**
Dénomination : gare

Cartographie : Lambert1 0603250 ; 0110240/0603700 ; 0110240/0603700 ; 0109515/0603250 ; 0109515

Cadastre : 1982 H, AI non cadastré ; domaine public

Statut juridique : propriété publique

Dossier inventaire topographique établi en 2003, 2008 par Le Bas Antoine

(c) Région Ile-de-France - Inventaire général du patrimoine culturel

HISTORIQUE

Datation : 19e siècle ; 20e siècle, daté par travaux historiques.

Auteur(s) : Jullien Adolphe (ingénieur), attribution par source.

DESCRIPTION

Situation : en ville

Parties constituantes étudiées : halle ; logement

Parties constituantes non étudiées : remise ; hangar industriel ; entrepôt commercial ; pont ; réservoir ; aiguillage

Matériaux :

Gros-œuvre : meulière ; bois ; brique ; fer ; ciment ; moellon ; enduit

Couverture : tuile mécanique ; zinc en couverture ; ciment en couverture

Structure

:

Vaisseaux et étages : 1 étage carré

Couverture : toit à longs pans ; appentis

Distribution : escalier intérieur

TABLE DES ILLUSTRATIONS

1 – Cartes réalisées par le service :

pl01	Plan général de la gare de triage de Juvisy en 1884, à l'ouverture des installations.	Bétored, Diane 07911871NUDA
pl02	Plan général de la gare de triage de Juvisy en 1892, après la réorganisation et l'extension des installations.	Bétored, Diane 07911872NUDA

2 – Cartes et plans anciens :

doc01	Gare de Juvisy-triage : plan des limites de la communauté d'entretien et d'exploitation des compagnies d'Orléans et de la Grande Ceinture, comprenant la gare de voyageurs (dite "Juvisy-local") et la gare de triage : plan du triage au départ de la voie de débranchement : document non signé, daté du 17 août 1901. Papier jaune imprimé, format 60x90cm environ.. Centre des archives historiques de la SNCF, Le Mans, 40 LM 152.	Bazaud, Chloé 07911916NUC
doc02	Gare de Juvisy-triage : plan des limites de la communauté d'entretien et d'exploitation des compagnies d'Orléans et de la Grande Ceinture, comprenant la gare de voyageurs (dite "Juvisy-local") et la gare de triage : plan de la partie sud, c'est-à-dire de la gare voyageurs : document non signé, daté du 17 août 1901. Papier jaune imprimé, format 60x90cm environ.. Centre des archives historiques de la SNCF, Le Mans, 40 LM 152.	Bazaud, Chloé 07911917NUC
doc03	Gare de Juvisy-triage : Doublement des voies principales entre Paris et la bifurcation de Vendôme : plan des limites de communauté. 11 août 1903 Centre des archives historiques de la SNCF, Le Mans, 40 LM 130.	Ayrault, Philippe 02911833XA
doc04	Gare de Juvisy-triage : plan des limites de la communauté : installations communes de Juvisy-voyageurs, de Juvisys-triage ; installations spécifiques de la compagnie d'Orléans, de celle du P.L.M. et de celle de la Grande Ceinture, suite au projet de	Bazaud, Chloé 07911918NUC

91 – Juvisy-sur-Orge, Gare de triage de Juvisy

	<p>doublément des voies principales : plan de la gare de Juvisy, partie sud du triage : document non signé, daté du 11 août 1903. Papier jaune imprimé, format 60x90cm environ.. Centre des archives historiques de la SNCF, Le Mans, 40 LM 130.</p>	
doc05	<p>Gare de Juvisy-triage : Doublement des voies du Paris-Orléans : état projeté, entre 1903 et 1905. Centre des archives historiques de la SNCF, Le Mans, 40 LM 152.</p>	Ayrault, Philippe 02911835XA
doc06	<p>gare de Juvisy-triage : bâtiment pour l'aiguilleur du poste F et pour les chefs du service de la distribution nord : plan de détail, élévation et coupe transversale : document non signé, daté du 29 novembre 1909. Papier jaune imprimé, format 60x90cm environ. Centre des archives historiques de la SNCF, Le Mans, 40 LM 130.</p>	Bazaud, Chloé 07911923NUC
doc07	<p>Gare de Juvisy-triage : agrandissement du bâtiment de la distribution nord : plan de situation, élévation et plan détaillé : document non signé, daté du 6 février 1918. Papier jaune imprimé, format 60x90cm environ. Centre des archives historiques de la SNCF, Le Mans, 40 LM 130.</p>	Bazaud, Chloé 07911921NUC
doc08	<p>Gare de Juvisy-triage : agrandissement du bâtiment de la distribution nord : plan de situation, élévation et plan détaillé : document non signé, daté du 6 février 1918. Papier jaune imprimé, format 60x90cm environ. Centre des archives historiques de la SNCF, Le Mans, 40 LM 130.</p>	Bazaud, Chloé 07911922NUC
doc09	<p>Gare de Juvisy-triage : plan d'ensemble de la gare voyageurs et de la gare de triage, daté du 18 février 1931 Centre des archives historiques de la SNCF, Le Mans, 40 LM 130.</p>	Ayrault, Philippe 02911837XA
doc10	<p>Plan de situation et plan masse de l'atelier de Juvisy-Electrification joint à la demande d'indemnisation et au dossier de reconstruction pour dommages de guerre. Archives départementales de l'Essonne, Chamarande, 841 W 61.</p>	Ayrault, Philippe 03910319X
doc11	<p>Plan masse de l'atelier de Juvisy-Electrification indiquant la situation des prises de vues effectuées pour illustrer et justifier la demande d'indemnisation et le dossier de reconstruction pour dommages de</p>	Ayrault, Philippe 03910320X

91 – Juvisy-sur-Orge, Gare de triage de Juvisy

- guerre.
Archives départementales de l'Essonne, Chamarande, 841 W 61.
- doc12 Plan masse de l'atelier de Juvisy-Electrification joint à la demande d'indemnisation et au dossier de reconstruction pour dommages de guerre.
Archives départementales de l'Essonne, Chamarande, 841 W 61. Ayrault, Philippe
03910321X
- doc13 Plan d'ensemble des installations et élévations de l'atelier de Juvisy-Electrification de l'entreprise Drouard Frères dressés pour illustrer et justifier la demande d'indemnisation et le dossier de reconstruction pour dommages de guerre.
Archives départementales de l'Essonne, Chamarande, 841 W 61. Ayrault, Philippe
03910351X
- doc14 Plan, coupe transversale et élévation de l'atelier de Juvisy-Electrification de l'entreprise Drouard Frères dressés pour illustrer et justifier la demande d'indemnisation et le dossier de reconstruction pour dommages de guerre.
Archives départementales de l'Essonne, Chamarande, 841 W 61. Ayrault, Philippe
03910352X
- doc15 Plan de reconstruction et d'aménagement de la ville de Juvisy, non daté (1947 environ) : détail de la gare de triage.
Archives départementales de l'Essonne, Chamarande, 840 W 1. Ayrault, Philippe
(reproduction)
07912006NUC4A

3 – Photographies anciennes :

- doc16 Photographie d'une partie du triage bombardé illustrant le rapport d'expert (datant de juin 1944) joint à la demande d'indemnisation pour dommages de guerre.
Photographie, Chevojon (photographe).
Archives départementales de l'Essonne, Chamarande, 841 W 63-65, Dommages industriels et commerciaux. Ayrault, Philippe
(reproduction)
03910258XB
- doc16bis Photographie d'une partie du triage bombardé illustrant le rapport d'expert (datant de juin 1944) joint à la demande d'indemnisation pour dommages de guerre.
Photographie, Chevojon (photographe).
Archives départementales de l'Essonne, Chamarande, 841 W 63- Ayrault, Philippe
(reproduction)
03910257XB

91 – Juvisy-sur-Orge, Gare de triage de Juvisy

	65, Dommages industriels et commerciaux.	
doc17	<p>Photographie d'une partie du triage bombardé illustrant le rapport d'expert (datant de juin 1944) joint à la demande d'indemnisation pour dommages de guerre.</p> <p>Photographie, Chevojon (photographe).</p> <p>Archives départementales de l'Essonne, Chamarande, 841 W 63-65, Dommages industriels et commerciaux.</p>	<p>Ayrault, Philippe (reproduction) 03910261XB</p>
doc18	<p>Photographie d'une partie du triage bombardé illustrant le rapport d'expert (datant de juin 1944) joint à la demande d'indemnisation pour dommages de guerre.</p> <p>Photographie, Chevojon (photographe).</p> <p>Archives départementales de l'Essonne, Chamarande, 841 W 63-65, Dommages industriels et commerciaux.</p>	<p>Ayrault, Philippe (reproduction) 03910262XB</p>
doc19	<p>Photographie d'une partie du triage bombardé illustrant le rapport d'expert (datant de juin 1944) joint à la demande d'indemnisation pour dommages de guerre.</p> <p>Photographie, Chevojon (photographe).</p> <p>Archives départementales de l'Essonne, Chamarande, 841 W 63-65, Dommages industriels et commerciaux.</p>	<p>Ayrault, Philippe (reproduction) 03910263XB</p>
doc20	<p>Photographie d'une partie du triage bombardé illustrant le rapport d'expert (datant de juin 1944) joint à la demande d'indemnisation pour dommages de guerre.</p> <p>Photographie, Chevojon (photographe).</p> <p>Archives départementales de l'Essonne, Chamarande, 841 W 63-65, Dommages industriels et commerciaux.</p>	<p>Ayrault, Philippe (reproduction) 03910266XB</p>
doc21	<p>Photographie d'une partie du triage bombardé illustrant le rapport d'expert (datant de juin 1944) joint à la demande d'indemnisation pour dommages de guerre.</p> <p>Photographie, Chevojon (photographe).</p> <p>Archives départementales de l'Essonne, Chamarande, 841 W 63-65, Dommages industriels et commerciaux.</p>	<p>Ayrault, Philippe (reproduction) 03910267XB</p>
doc22	<p>Photographie d'une partie du triage bombardé illustrant le rapport d'expert (datant de juin 1944) joint à la demande d'indemnisation pour dommages de guerre.</p>	<p>Ayrault, Philippe (reproduction) 03910268XB</p>

91 – Juvisy-sur-Orge, Gare de triage de Juvisy

	<p>Photographie, Chevojon (photographe). Archives départementales de l'Essonne, Chamarande, 841 W 63-65, Dommages industriels et commerciaux.</p>	
doc23	<p>Photographie d'une partie du triage bombardé illustrant le rapport d'expert (datant de juin 1944) joint à la demande d'indemnisation pour dommages de guerre. Photographie, Chevojon (photographe). Archives départementales de l'Essonne, Chamarande, 841 W 63-65, Dommages industriels et commerciaux.</p>	<p>Ayrault, Philippe (reproduction) 03910269XB</p>
doc24	<p>Photographie d'une partie du triage bombardé illustrant le rapport d'expert (datant de juin 1944) joint à la demande d'indemnisation pour dommages de guerre. Photographie, Chevojon (photographe). Archives départementales de l'Essonne, Chamarande, 841 W 63-65, Dommages industriels et commerciaux.</p>	<p>Ayrault, Philippe (reproduction) 03910270XB</p>
doc25	<p>Photographie d'une partie du triage bombardé illustrant le rapport d'expert (datant de juin 1944) joint à la demande d'indemnisation pour dommages de guerre. Photographie, Chevojon (photographe). Archives départementales de l'Essonne, Chamarande, 841 W 63-65, Dommages industriels et commerciaux.</p>	<p>Ayrault, Philippe (reproduction) 03910271XB</p>
doc26	<p>Photographie d'une partie du triage bombardé illustrant le rapport d'expert (datant de juin 1944) joint à la demande d'indemnisation pour dommages de guerre. Photographie, Chevojon (photographe). Archives départementales de l'Essonne, Chamarande, 841 W 63-65, Dommages industriels et commerciaux.</p>	<p>Ayrault, Philippe (reproduction) 03910272XB</p>
doc27	<p>Photographie d'une partie du triage bombardé illustrant le rapport d'expert (datant de juin 1944) joint à la demande d'indemnisation pour dommages de guerre. Photographie, Chevojon (photographe). Archives départementales de l'Essonne, Chamarande, 841 W 63-65, Dommages industriels et commerciaux.</p>	<p>Ayrault, Philippe (reproduction) 03910273XB</p>
doc28	<p>Photographie d'une partie du triage bombardé illustrant le rapport</p>	<p>Ayrault, Philippe</p>

91 – Juvisy-sur-Orge, Gare de triage de Juvisy

	<p>d'expert (datant de juin 1944) joint à la demande d'indemnisation pour dommages de guerre. Photographie, Chevojon (photographe). Archives départementales de l'Essonne, Chamarande, 841 W 63-65, Dommages industriels et commerciaux.</p>	<p>(reproduction) 03910274XB</p>
doc29	<p>Photographie d'une partie du triage bombardé illustrant le rapport d'expert (datant de juin 1944) joint à la demande d'indemnisation pour dommages de guerre. Photographie, Chevojon (photographe). Archives départementales de l'Essonne, Chamarande, 841 W 63-65, Dommages industriels et commerciaux.</p>	<p>Ayrault, Philippe (reproduction) 03910275XB</p>
doc30	<p>Photographie d'une partie du triage bombardé illustrant le rapport d'expert (datant de juin 1944) joint à la demande d'indemnisation pour dommages de guerre. Photographie, Chevojon (photographe). Archives départementales de l'Essonne, Chamarande, 841 W 63-65, Dommages industriels et commerciaux.</p>	<p>Ayrault, Philippe (reproduction) 03910276XB</p>
doc31	<p>Photographie d'une partie du triage bombardé illustrant le rapport d'expert (datant de juin 1944) joint à la demande d'indemnisation pour dommages de guerre. Photographie, Chevojon (photographe). Archives départementales de l'Essonne, Chamarande, 841 W 63-65, Dommages industriels et commerciaux.</p>	<p>Ayrault, Philippe (reproduction) 03910277XB</p>
doc32	<p>Photographie d'une partie du triage bombardé illustrant le rapport d'expert (datant de juin 1944) joint à la demande d'indemnisation pour dommages de guerre. Photographie, Chevojon (photographe). Archives départementales de l'Essonne, Chamarande, 841 W 63-65, Dommages industriels et commerciaux.</p>	<p>Ayrault, Philippe (reproduction) 03910278XB</p>
doc33	<p>Photographie d'une partie du triage bombardé illustrant le rapport d'expert (datant de juin 1944) joint à la demande d'indemnisation pour dommages de guerre. Photographie, Chevojon (photographe). Archives départementales de l'Essonne, Chamarande, 841 W 63-65, Dommages industriels et commerciaux.</p>	<p>Ayrault, Philippe (reproduction) 03910279XB</p>

91 – Juvisy-sur-Orge, Gare de triage de Juvisy

doc34	<p>Photographie d'une partie du triage bombardé illustrant le rapport d'expert (datant de juin 1944) joint à la demande d'indemnisation pour dommages de guerre.</p> <p>Photographie, Chevojon (photographe).</p> <p>Archives départementales de l'Essonne, Chamarande, 841 W 63-65, Dommages industriels et commerciaux.</p>	<p>Ayrault, Philippe (reproduction) 03910280XB</p>
doc35	<p>Photographie d'une partie du triage bombardé illustrant le rapport d'expert (datant de juin 1944) joint à la demande d'indemnisation pour dommages de guerre.</p> <p>Photographie, Chevojon (photographe).</p> <p>Archives départementales de l'Essonne, Chamarande, 841 W 63-65, Dommages industriels et commerciaux.</p>	<p>Ayrault, Philippe (reproduction) 03910281XB</p>
doc36	<p>Photographie d'une partie du triage bombardé illustrant le rapport d'expert (datant de juin 1944) joint à la demande d'indemnisation pour dommages de guerre.</p> <p>Photographie, Chevojon (photographe).</p> <p>Archives départementales de l'Essonne, Chamarande, 841 W 63-65, Dommages industriels et commerciaux.</p>	<p>Ayrault, Philippe (reproduction) 03910282XB</p>
doc37	<p>Photographie d'une partie du triage bombardé illustrant le rapport d'expert (datant de juin 1944) joint à la demande d'indemnisation pour dommages de guerre.</p> <p>Photographie, Chevojon (photographe).</p> <p>Archives départementales de l'Essonne, Chamarande, 841 W 63-65, Dommages industriels et commerciaux.</p>	<p>Ayrault, Philippe (reproduction) 03910283XB</p>
doc38	<p>Photographie d'une partie du triage bombardé illustrant le rapport d'expert (datant de juin 1944) joint à la demande d'indemnisation pour dommages de guerre.</p> <p>Photographie, Chevojon (photographe).</p> <p>Archives départementales de l'Essonne, Chamarande, 841 W 63-65, Dommages industriels et commerciaux.</p>	<p>Ayrault, Philippe (reproduction) 03910284XB</p>
doc39	<p>Photographie d'une partie du triage bombardé illustrant le rapport d'expert (datant de juin 1944) joint à la demande d'indemnisation pour dommages de guerre.</p> <p>Photographie, Chevojon (photographe).</p>	<p>Ayrault, Philippe (reproduction) 03910285XB</p>

91 – Juvisy-sur-Orge, Gare de triage de Juvisy

	Archives départementales de l'Essonne, Chamarande, 841 W 63-65, Dommages industriels et commerciaux.	
doc40	<p>Photographie d'une partie du triage bombardé illustrant le rapport d'expert (datant de juin 1944) joint à la demande d'indemnisation pour dommages de guerre.</p> <p>Photographie, Chevojon (photographe).</p> <p>Archives départementales de l'Essonne, Chamarande, 841 W 63-65, Dommages industriels et commerciaux.</p>	<p>Ayrault, Philippe (reproduction) 03910286XB</p>
doc41	<p>Photographie d'une partie du triage bombardé illustrant le rapport d'expert (datant de juin 1944) joint à la demande d'indemnisation pour dommages de guerre.</p> <p>Photographie, Chevojon (photographe).</p> <p>Archives départementales de l'Essonne, Chamarande, 841 W 63-65, Dommages industriels et commerciaux.</p>	<p>Ayrault, Philippe (reproduction) 03910287XB</p>
doc42	<p>Photographie d'une partie du triage bombardé illustrant le rapport d'expert (datant de juin 1944) joint à la demande d'indemnisation pour dommages de guerre.</p> <p>Photographie, Chevojon (photographe).</p> <p>Archives départementales de l'Essonne, Chamarande, 841 W 63-65, Dommages industriels et commerciaux.</p>	<p>Ayrault, Philippe (reproduction) 03910288XB</p>
doc43	<p>Photographie d'une partie du triage bombardé illustrant le rapport d'expert (datant de juin 1944) joint à la demande d'indemnisation pour dommages de guerre.</p> <p>Photographie, Chevojon (photographe).</p> <p>Archives départementales de l'Essonne, Chamarande, 841 W 63-65, Dommages industriels et commerciaux.</p>	<p>Ayrault, Philippe (reproduction) 03910289XB</p>
doc44	<p>Photographie d'une partie du triage bombardé illustrant le rapport d'expert (datant de juin 1944) joint à la demande d'indemnisation pour dommages de guerre.</p> <p>Photographie, Chevojon (photographe).</p> <p>Archives départementales de l'Essonne, Chamarande, 841 W 63-65, Dommages industriels et commerciaux.</p>	<p>Ayrault, Philippe (reproduction) 03910290XB</p>
doc45	<p>Photographie d'une partie du triage bombardé illustrant le rapport d'expert (datant de juin 1944) joint à la demande d'indemnisation</p>	<p>Ayrault, Philippe (reproduction)</p>

91 – Juvisy-sur-Orge, Gare de triage de Juvisy

	pour dommages de guerre. Photographie, Chevojon (photographe). Archives départementales de l'Essonne, Chamarande, 841 W 63-65, Dommages industriels et commerciaux.	03910291XB
doc46	Photographie d'une partie du triage bombardé illustrant le rapport d'expert (datant de juin 1944) joint à la demande d'indemnisation pour dommages de guerre. Photographie, Chevojon (photographe). Archives départementales de l'Essonne, Chamarande, 841 W 63-65, Dommages industriels et commerciaux.	Ayrault, Philippe (reproduction) 03910292XB
doc47	Photo montrant l'état de la gare de triage de Juvisy au lendemain du bombardement du 18 avril 1944. Photographie, agence Chevojon, vers 1944, auteur inconnu. Archives départementales de l'Essonne, Chamarande, 841 W 61.	Ayrault, Philippe (reproduction) 03910077XAB
doc48	Ruines du triage de la gare marchandises bombardé par les alliés en juin 1944 : photographie anonyme prise en 1944. Tirage sur papier fort. Collection particulière.	Ayrault, Philippe (reproduction) 05911513XAB

4 – Photographies réalisées par le service :

fig01	L'ensemble des faisceaux du triage vu depuis la gare voyageurs.	Ayrault, Philippe 05910782XA
fig02	Les voies ferrées à la hauteur du poste de triage.	Ayrault, Philippe 03911027XA
fig03	Vue partielle des faisceaux du triage prise du sud vers le nord.	Ayrault, Philippe 05910693XA
fig03bis	Vue partielle des faisceaux du triage et de la gare voyageurs prise du sud vers le nord.	Ayrault, Philippe 05910680XA
fig04	Vue partielle des faisceaux du triage prise du sud vers le nord.	Ayrault, Philippe 05910692XA

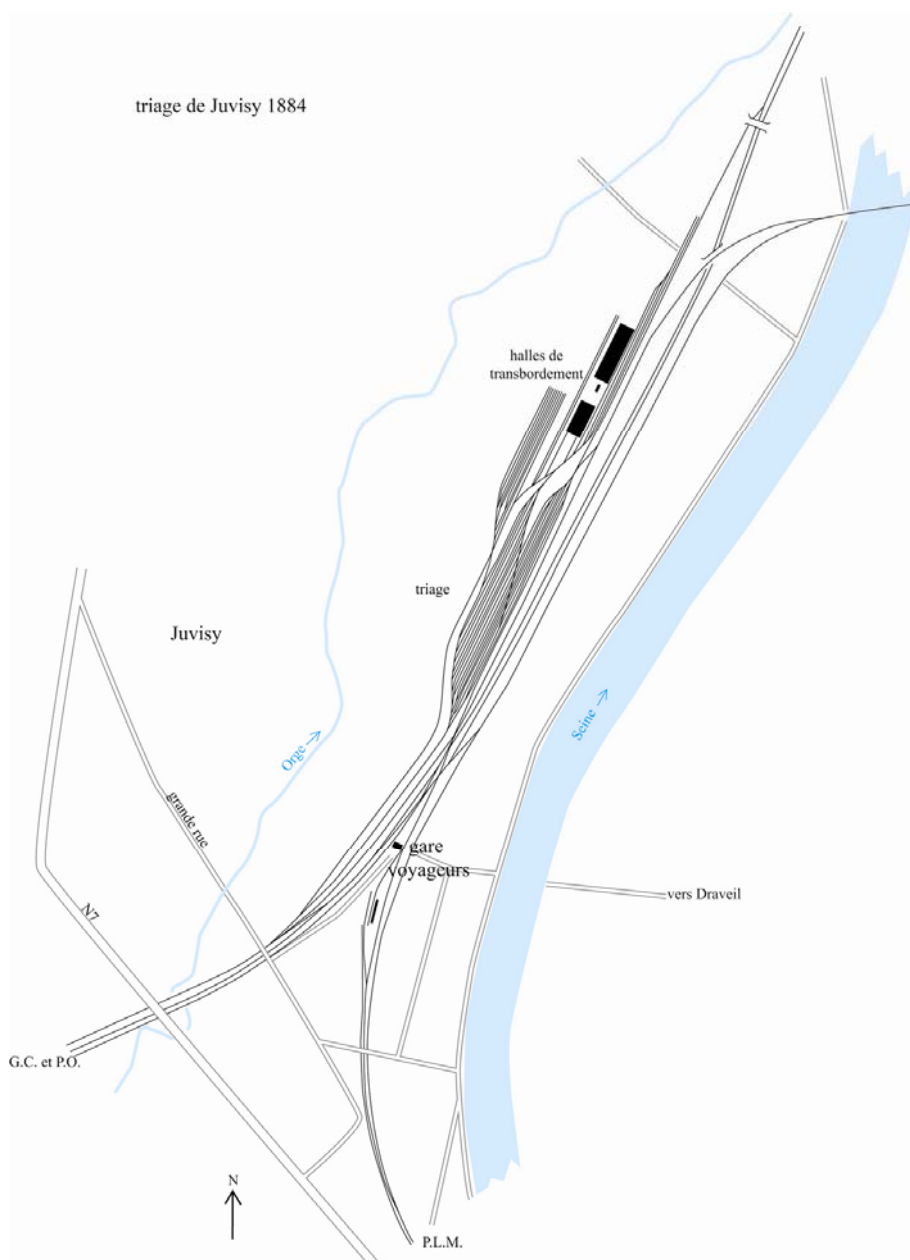
91 – Juvisy-sur-Orge, Gare de triage de Juvisy

fig05	Vue partielle des faisceaux du triage, prise du sud vers le nord.	Ayrault, Philippe 05910678XA
fig06	Vue du poste de triage de la gare de Juvisy reconstruit après les bombardements de 1944, aujourd'hui désaffecté.	Ayrault, Philippe 03911025XA
fig07	Un poste d'aiguillage aujourd'hui désaffecté.	Ayrault, Philippe 03911029XA
fig08	Vue du pignon d'un poste d'aiguillage désaffecté.	Ayrault, Philippe 03911031XA

91 - Juvisy-sur-Orge, Gare (quartier de la), Gare (place de la)

gare de Juvisy-Triage

pl01	Plan général de la gare de Juvisy-triage en 1884, à l'ouverture des installations.	(c) Région Ile-de-France - Inventaire général du patrimoine culturel ; (c) Conseil général de l'Essonne / Bétored, Diane 07911871NUDA
------	--	---



91 - Juvisy-sur-Orge, Gare (quartier de la), Gare (place de la)

gare de Juvisy-Triage

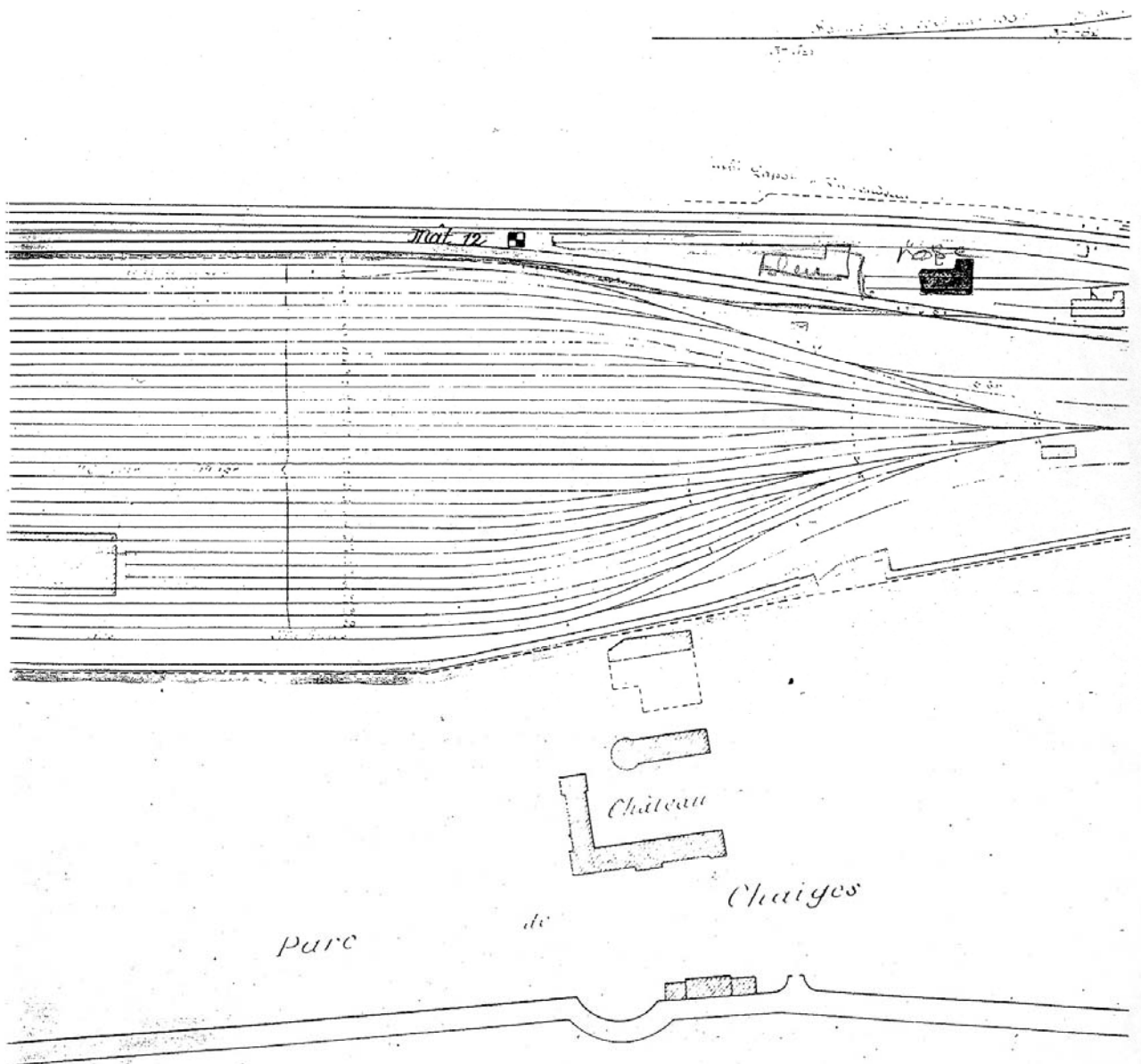
pl02	Plan général de la gare de Juvisy-triage en 1892, après la réorganisation et l'extension des installations.	(c) Région Ile-de-France - Inventaire général du patrimoine culturel ; (c) Conseil général de l'Essonne / Bétored, Diane 07911872NUDA
------	---	---



91 - Juvisy-sur-Orge, centre, Gare (place de la)

gare de Juvisy-triage

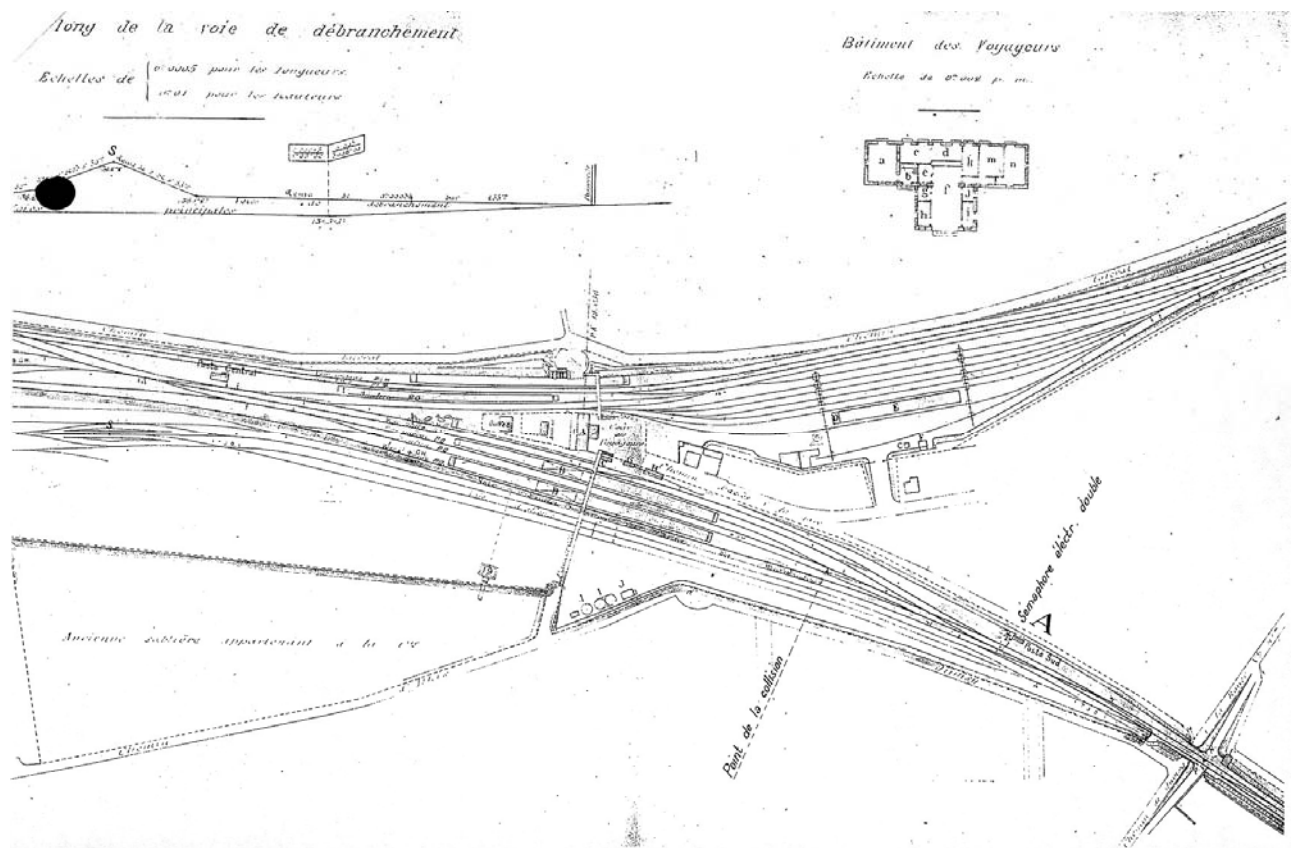
doc01	Gare de Juvisy-triage : plan des limites de la communauté d'entretien et d'exploitation des compagnies d'Orléans et de la Grande Ceinture, comprenant la gare de voyageurs (dite "Juvisy-local") et la gare de triage : plan du triage au départ de la voie de débranchement : document non signé, daté du 17 août 1901. Papier jaune imprimé, format 60x90cm environ. Centre des archives historiques de la SNCF, Le Mans, 40 LM 152.	(c) Région Ile-de-France - Inventaire général du patrimoine culturel ; (c) Conseil général de l'Essonne ; (c) SNCF / Bazaud, Chloé 07911916NUC
-------	--	--



91 - Juvisy-sur-Orge, centre, Gare (place de la)

gare de Juvisy-triage

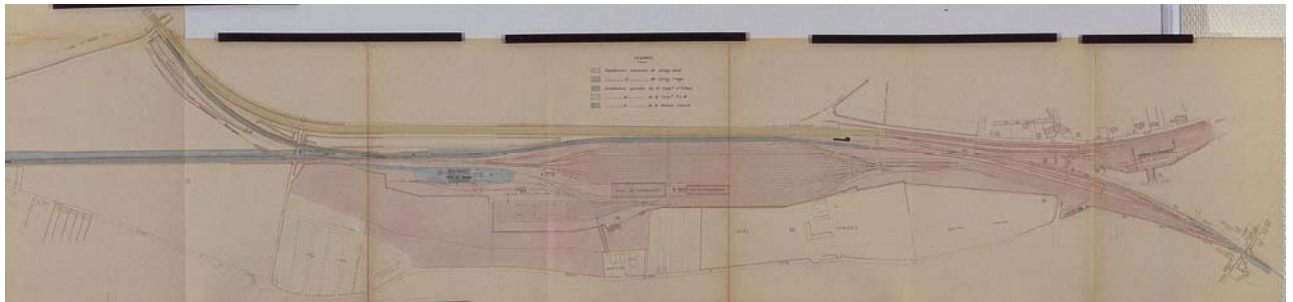
doc02	Gare de Juvisy-triage : plan des limites de la communauté d'entretien et d'exploitation des compagnies d'Orléans et de la Grande Ceinture, comprenant la gare de voyageurs (dite "Juvisy-local") et la gare de triage : plan de la partie sud, c'est-à-dire de la gare voyageurs : document non signé, daté du 17 août 1901. Papier jaune imprimé, format 60x90cm environ. Centre des archives historiques de la SNCF, Le Mans, 40 LM 152.	(c) Région Ile-de-France - Inventaire général du patrimoine culturel ; (c) Conseil général de l'Essonne ; (c) SNCF / Bazaud, Chloé 07911917NUC
-------	--	--



91 - Juvisy-sur-Orge, centre, Gare (place de la)

gare de Juvisy-triage

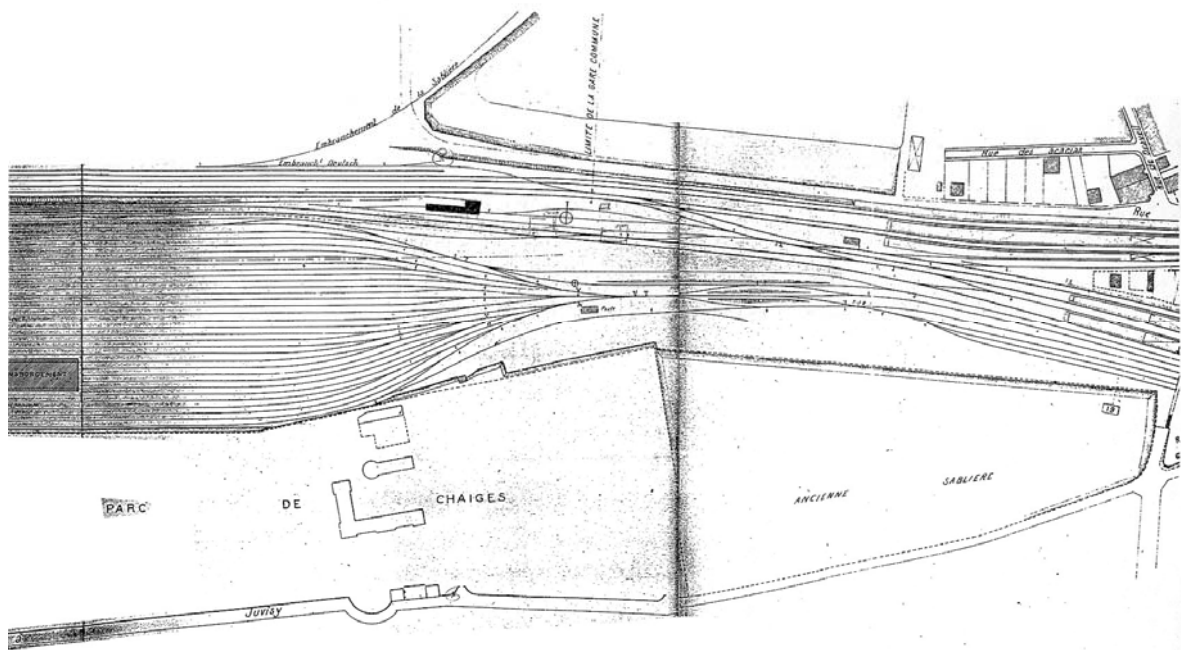
doc03	Gare de Juvisy-triage : Doublement des voies principales entre Paris et la bifurcation de Vendôme : plan des limites de communauté. 11 août 1903 Centre des archives historiques de la SNCF, Le Mans, 40 LM 130.	(c) Région Ile-de-France - Inventaire général du patrimoine culturel ; (c) Conseil général de l'Essonne ; (c) SNCF / Ayrault, Philippe 02911833XA 02911834XA
-------	---	--



91 - Juvisy-sur-Orge, centre, Gare (place de la)

gare de Juvisy-triage

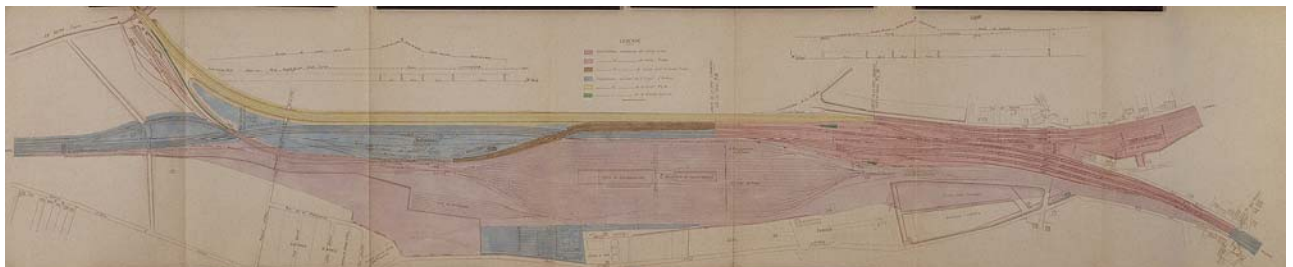
doc04	<p>Gare de Juvisy-triage : plan des limites de la communauté : installations communes de Juvisy-voyageurs, de Juvisy-triage ; installations spécifiques de la compagnie d'Orléans, de celle du P.L.M. et de celle de la Grande Ceinture, suite au projet de doublement des voies principales : plan de la gare de Juvisy, partie sud du triage : document non signé, daté du 11 août 1903.</p> <p>Papier jaune imprimé, format 60x90cm environ.</p> <p>Centre des archives historiques de la SNCF, Le Mans, 40 LM 130.</p>	<p>(c) Région Ile-de-France - Inventaire général du patrimoine culturel ; (c) Conseil général de l'Essonne ; (c) SNCF / Bazaud, Chloé 07911918NUC</p>
-------	--	---



91 - Juvisy-sur-Orge, centre, Gare (place de la)

gare de Juvisy-triage

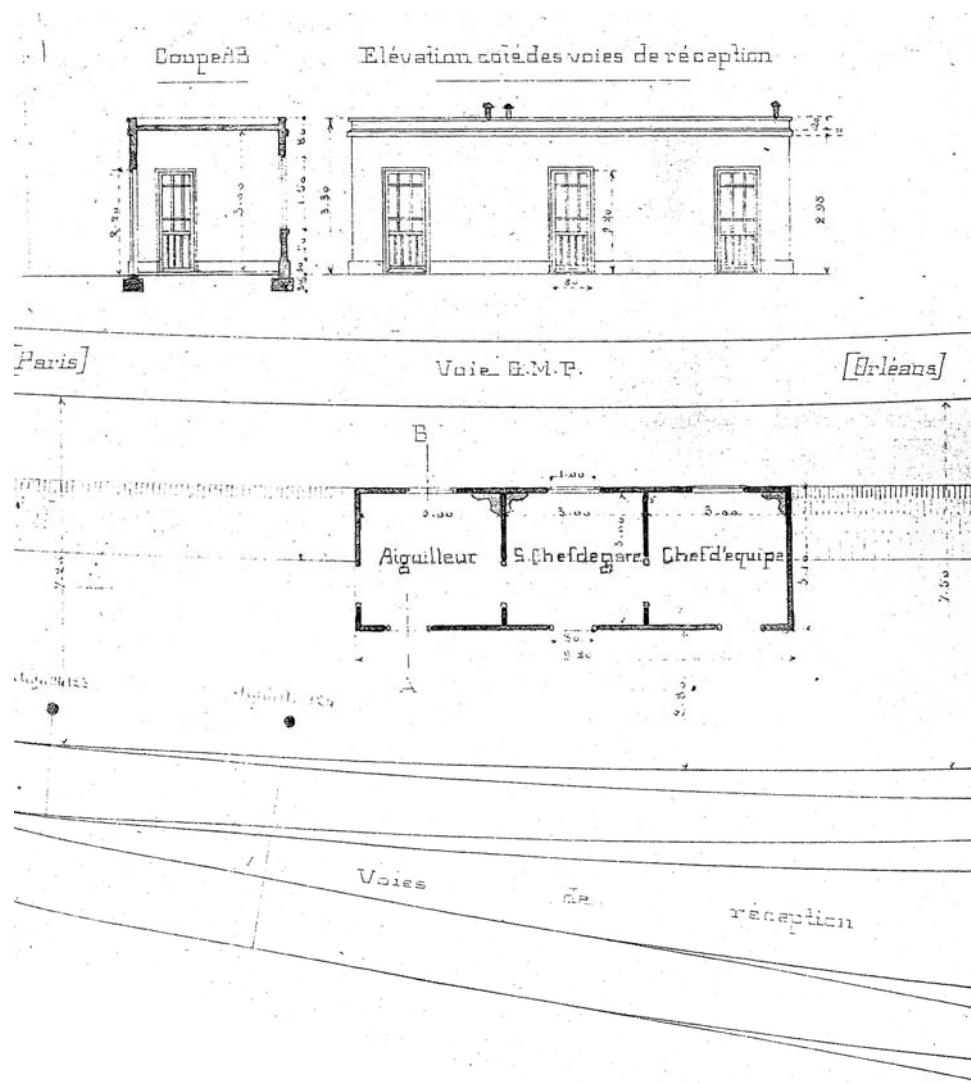
doc05	Gare de Juvisy-triage : Doublement des voies du Paris-Orléans : état projeté, entre 1903 et 1905 Centre des archives historiques de la SNCF, Le Mans, 40 LM 152.	(c) Région Ile-de-France - Inventaire général du patrimoine culturel ; (c) Conseil général de l'Essonne ; (c) SNCF / Ayrault, Philippe 02911835XA 02911836XA
-------	---	--



91 - Juvisy-sur-Orge, centre, Gare (place de la)

gare de Juvisy-triage

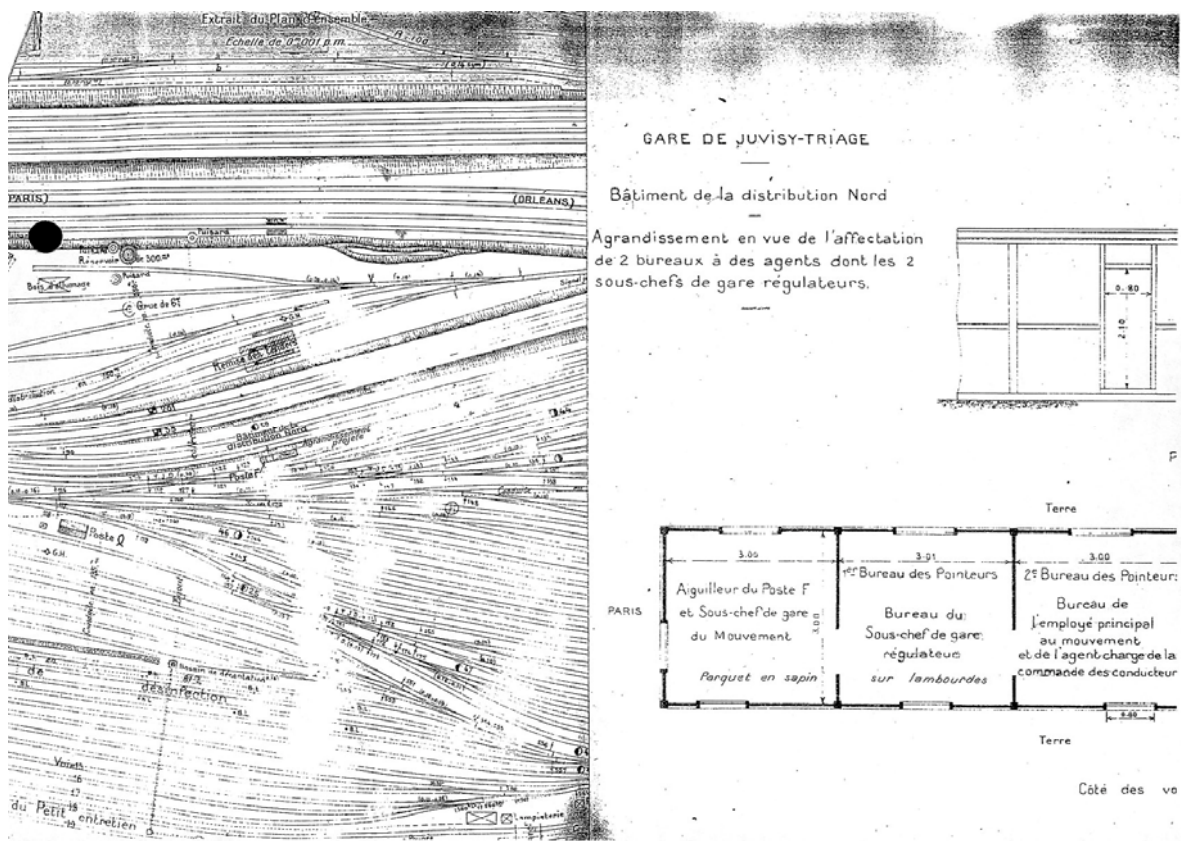
doc06	gare de Juvisy-triage : bâtiment pour l'aiguilleur du poste F et pour les chefs du service de la distribution nord : plan de détail, élévation et coupe transversale : document non signé, daté du 29 novembre 1909. Papier jaune imprimé, format 60x90cm environ. Centre des archives historiques de la SNCF, Le Mans, 40 LM 130.	(c) Région Ile-de-France - Inventaire général du patrimoine culturel ; (c) Conseil général de l'Essonne ; (c) SNCF / Bazaud, Chloé 07911923NUC
-------	--	---



91 - Juvisy-sur-Orge, centre, Gare (place de la)

gare de Juvisy-triage

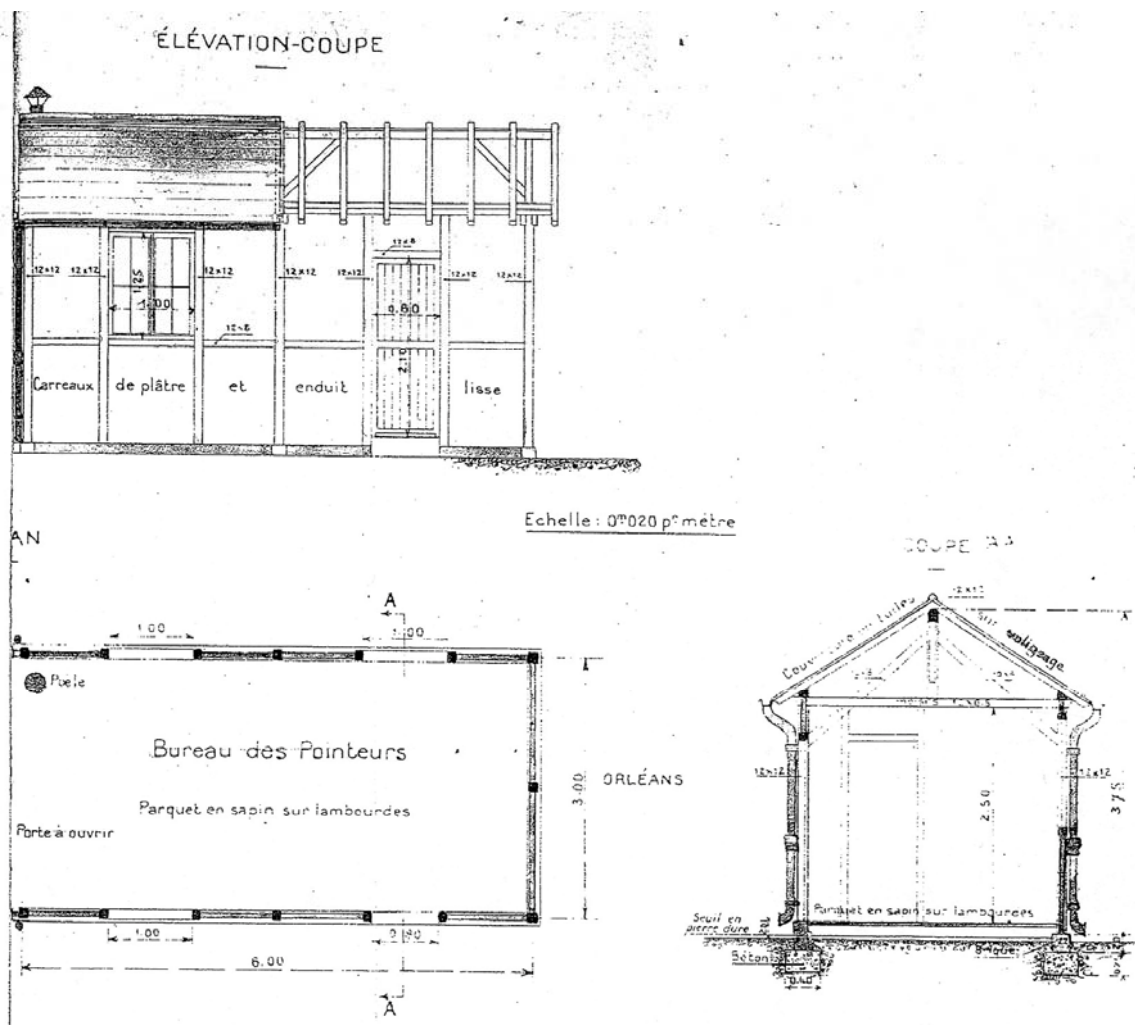
<p>doc07</p>	<p>Gare de Juvisy-triage : agrandissement du bâtiment de la distribution nord : plan de situation, élévation et plan détaillé : document non signé, daté du 6 février 1918. Papier jaune imprimé, format 60x90cm environ.</p> <p>Centre des archives historiques de la SNCF, Le Mans, 40 LM 130.</p>	<p>(c) Région Ile-de-France - Inventaire général du patrimoine culturel ; (c) Conseil général de l'Essonne ; (c) SNCF / Bazaud, Chloé 07911921NUC</p>
--------------	--	---



91 - Juvisy-sur-Orge, centre, Gare (place de la)

gare de Juvisy-triage

doc08	Gare de Juvisy-triage : agrandissement du bâtiment de la distribution nord : plan de situation, élévation et plan détaillé : document non signé, daté du 6 février 1918. Papier jaune imprimé, format 60x90cm environ. Centre des archives historiques de la SNCF, Le Mans, 40 LM 130.	(c) Région Ile-de-France - Inventaire général du patrimoine culturel ; (c) Conseil général de l'Essonne ; (c) SNCF / Bazaud, Chloé 07911922NUC
-------	---	--



91 - Juvisy-sur-Orge, centre, Gare (place de la)

gare de Juvisy-triage

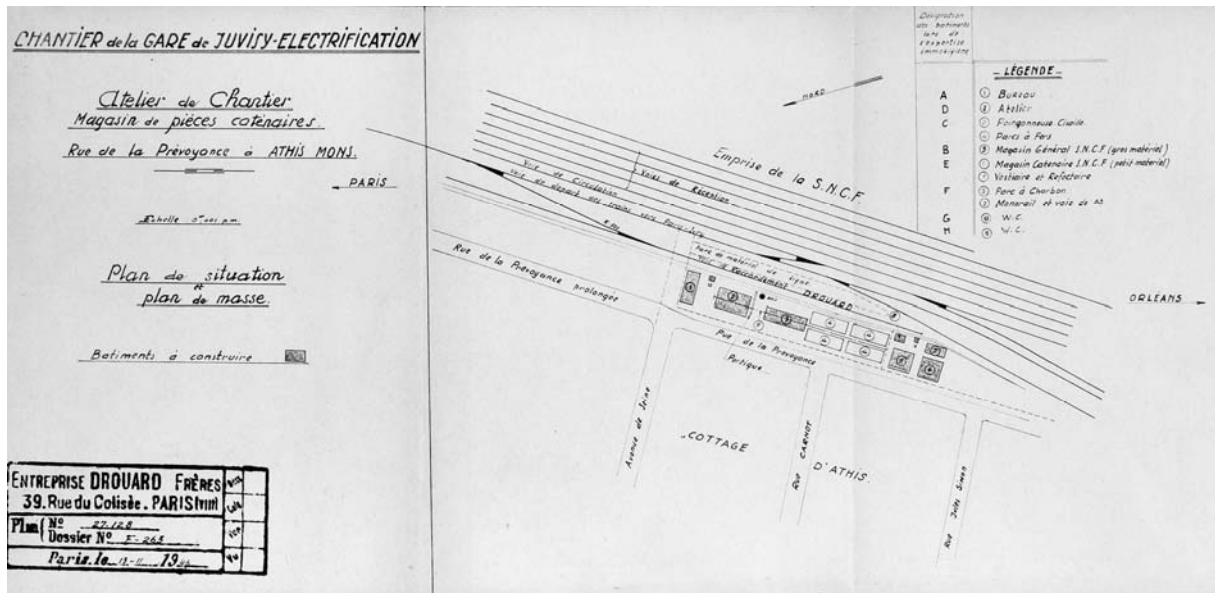
doc09	Gare de Juvisy-triage : plan d'ensemble de la gare voyageurs et de la gare (quartier de la) daté du 18 février 1931 Centre des archives historiques de la SNCF, Le Mans, 40 LM 130.	(c) Région Ile-de-France - Inventaire général du patrimoine culturel ; (c) Conseil général de l'Essonne ; (c) SNCF / Ayrault, Philippe 02911837XA 02911838XA
-------	--	--



91 - Juvisy-sur-Orge, gare, Prévoyance (rue de la)

gare de Juvisy-triage

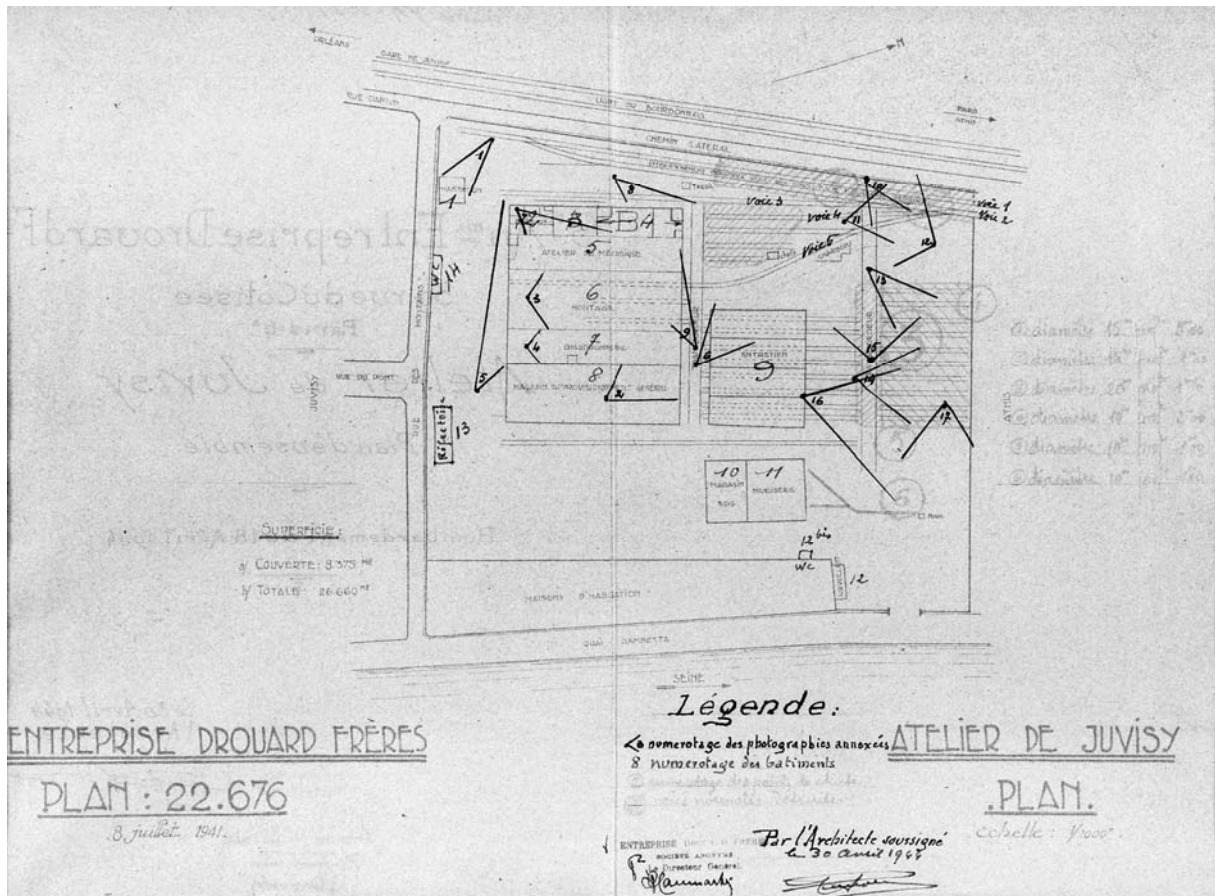
doc10	Plan de situation et plan masse de l'atelier de Juvisy-Electrification joint à la demande d'indemnisation et au dossier de reconstruction pour dommages de guerre. Archives départementales de l'Essonne, Chamarande, 841 W 61.	(c) Région Ile-de-France - Inventaire général du patrimoine culturel ; (c) Conseil général de l'Essonne / Ayrault, Philippe 03910319X
-------	--	---



91 - Juvisy-sur-Orge, gare, Prévoyance (rue de la)

gare de Juvisy-triage

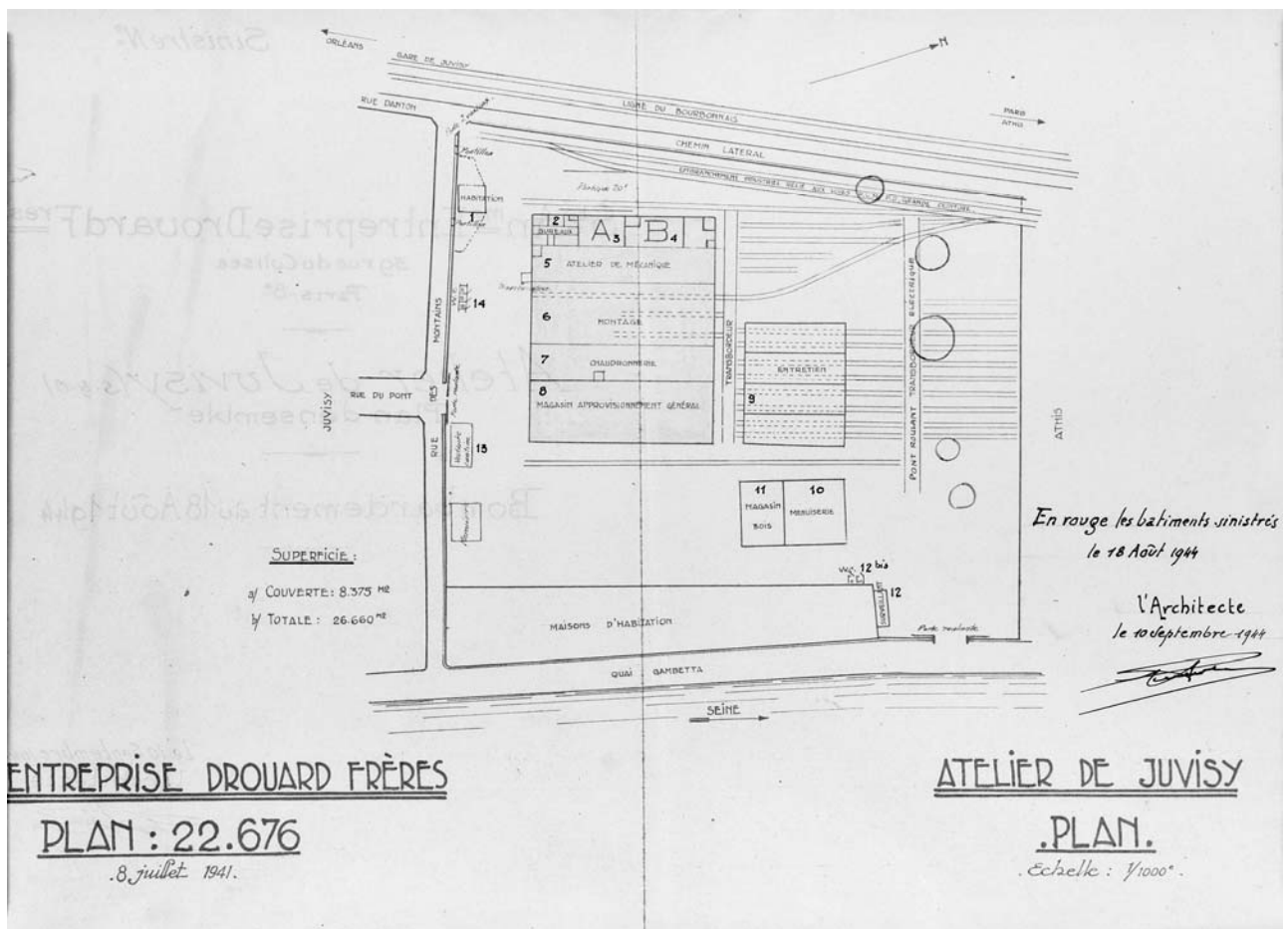
<p>doc11</p>	<p>Plan masse de l'atelier de Juvisy-Electrification indiquant la situation des prises de vues effectuées pour illustrer et justifier la demande d'indemnisation et le dossier de reconstruction pour dommages de guerre.</p> <p>Archives départementales de l'Essonne, Chamarande, 841 W 61.</p>	<p>(c) Région Ile-de-France - Inventaire général du patrimoine culturel ; (c) Conseil général de l'Essonne / Ayrault, Philippe 03910320X</p>
--------------	---	--



91 - Juvisy-sur-Orge, gare, Prévoyance (rue de la)

gare de Juvisy-triage

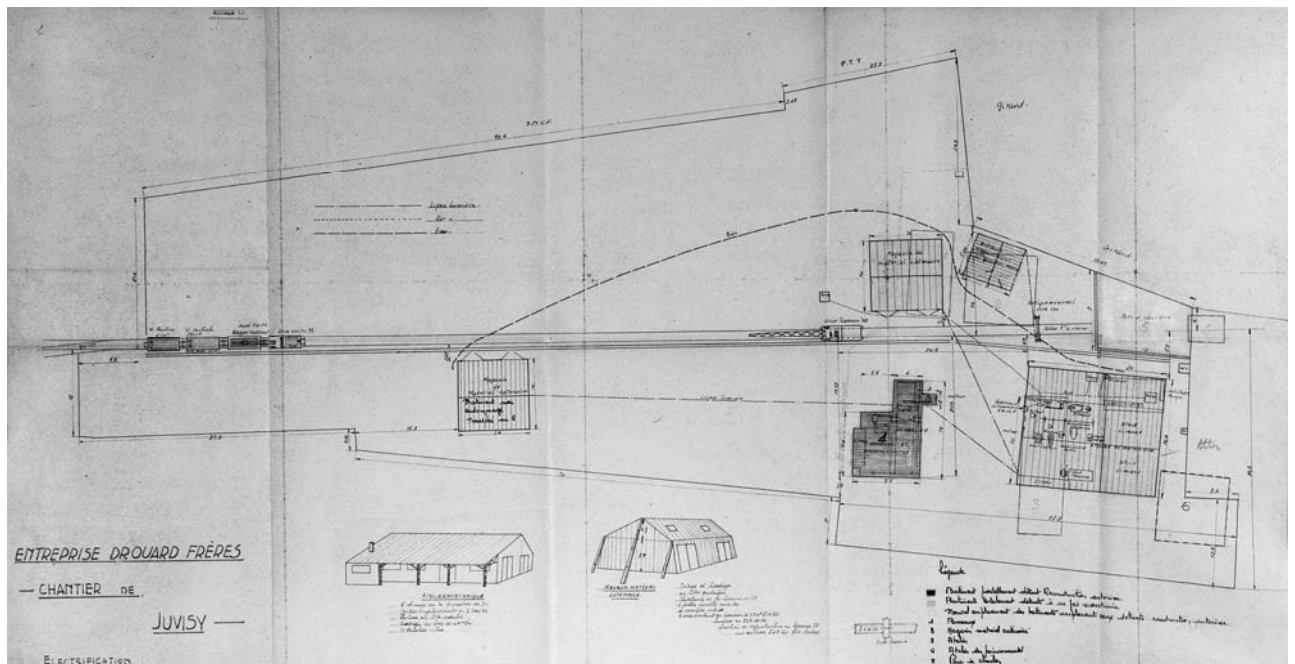
<p>doc12</p>	<p>Plan masse de l'atelier de Juvisy-Electrification joint à la demande d'indemnisation et au dossier de reconstruction pour dommages de guerre.</p> <p>Archives départementales de l'Essonne, Chamarande, 841 W 61.</p>	<p>(c) Région Ile-de-France - Inventaire général du patrimoine culturel ; (c) Conseil général de l'Essonne / Ayrault, Philippe 03910321X</p>
--------------	--	--



91 - Juvisy-sur-Orge, gare, Prévoyance (rue de la)

gare de Juvisy-triage

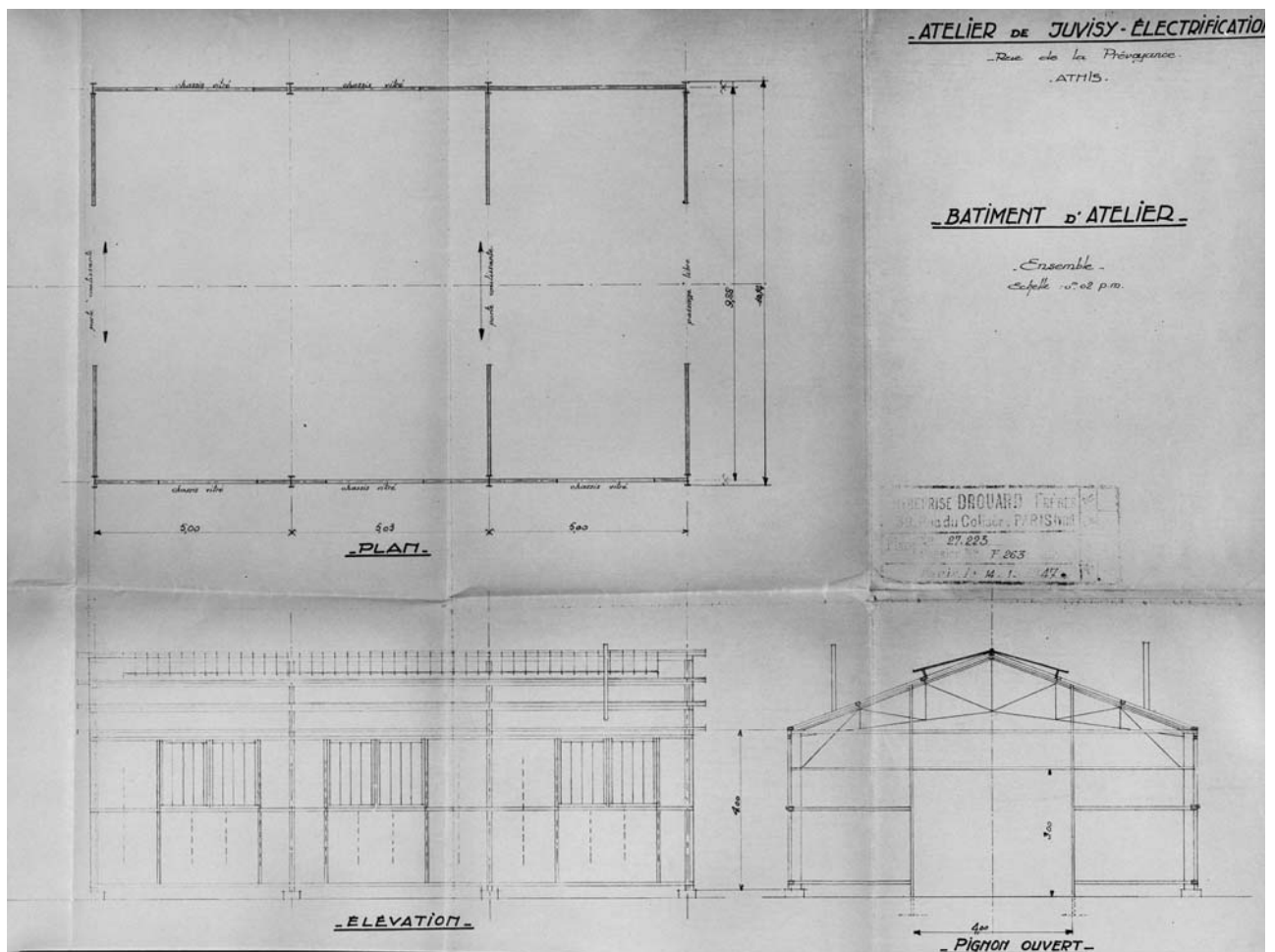
doc13	Plan d'ensemble des installations et élévations de l'atelier de Juvisy-Electrification de l'entreprise Drouard Frères dressés pour illustrer et justifier la demande d'indemnisation et le dossier de reconstruction pour dommages de guerre. Archives départementales de l'Essonne, Chamarande, 841 W 61.	(c) Région Ile-de-France - Inventaire général du patrimoine culturel ; (c) Conseil général de l'Essonne / Ayrault, Philippe 03910351X
-------	---	---



91 - Juvisy-sur-Orge, gare, Prévoyance (rue de la)

gare de Juvisy-triage

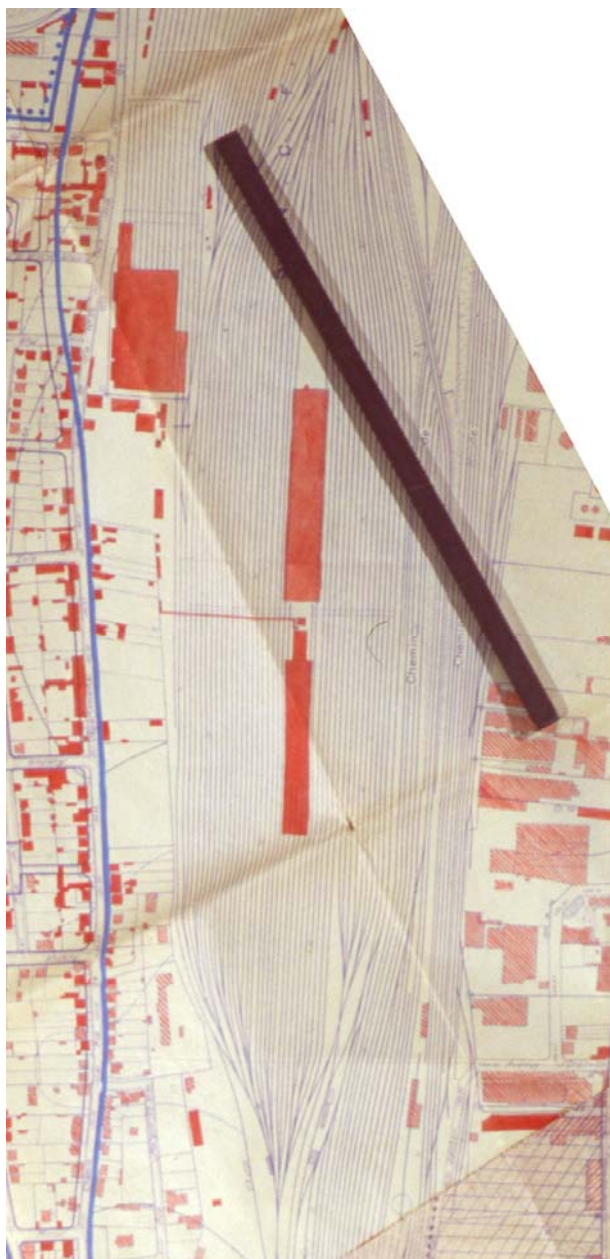
doc14	Plan, coupe transversale et élévation de l'atelier de Juvisy- Electrification de l'entreprise Drouard Frères dressés pour illustrer et justifier la demande d'indemnisation et le dossier de reconstruction pour dommages de guerre. Archives départementales de l'Essonne, Chamarande, 841 W 61.	(c) Région Ile-de-France - Inventaire général du patrimoine culturel ; (c) Conseil général de l'Essonne / Ayrault, Philippe 03910352X
-------	--	---



91 - Juvisy-sur-Orge,

gare de Juvisy-triage

doc15	Plan de reconstruction et d'aménagement de la ville de Juvisy, non daté (1947 environ) : détail de la gare de triage. Archives départementales de l'Essonne, Chamarande, 840 W 1.	(c) Région Ile-de-France - Inventaire général du patrimoine culturel ; (c) Conseil général de l'Essonne / Ayrault, Philippe (reproduction) 07912006NUC4A 05910152XA
-------	--	---



91 - Juvisy-sur-Orge, gare (quartier de la), Gare (place de la)

gare de Juvisy- triage

doc16	<p>Photographie d'une partie du triage bombardé illustrant le rapport d'expert (datant de juin 1944) joint à la demande d'indemnisation pour dommages de guerre. Photographie, Chevojon (photographe).</p> <p>Archives départementales de l'Essonne, Chamarande, 841 W 63-65, Dommages industriels et commerciaux.</p>	<p>(c) Région Ile-de-France - Inventaire général du patrimoine culturel ; (c) Conseil général de l'Essonne / Ayrault, Philippe (reproduction) 03910258XB</p>
-------	--	--



91 - Juvisy-sur-Orge, gare (quartier de la), Gare (place de la)

gare de Juvisy-triage

doc16bis	Photographie d'une partie du triage bombardé illustrant le rapport d'expert (datant de juin 1944) joint à la demande d'indemnisation pour dommages de guerre. Photographie, Chevojon (photographe). Archives départementales de l'Essonne, Chamarande, 841 W 63-65, Dommages industriels et commerciaux.	(c) Région Ile-de-France - Inventaire général du patrimoine culturel ; (c) Conseil général de l'Essonne / Ayrault, Philippe (reproduction) 03910257XB
----------	---	---



91 - Juvisy-sur-Orge, gare (quartier de la)

gare de Juvisy-triage

doc17	Photographie d'une partie du triage bombardé illustrant le rapport d'expert (datant de juin 1944) joint à la demande d'indemnisation pour dommages de guerre. Photographie, Chevojon (photographe). Archives départementales de l'Essonne, Chamarande, 841 W 63-65, Dommages industriels et commerciaux.	(c) Région Ile-de-France - Inventaire général du patrimoine culturel ; (c) Conseil général de l'Essonne / Ayrault, Philippe (reproduction) 03910261XB
-------	---	---



91 - Juvisy-sur-Orge, gare (quartier de la)

gare de Juvisy-triage

doc18	<p>Photographie d'une partie du triage bombardé illustrant le rapport d'expert (datant de juin 1944) joint à la demande d'indemnisation pour dommages de guerre. Photographie, Chevojon (photographe).</p> <p>Archives départementales de l'Essonne, Chamarande, 841 W 63-65, Dommages industriels et commerciaux.</p>	<p>(c) Région Ile-de-France - Inventaire général du patrimoine culturel ; (c) Conseil général de l'Essonne / Ayrault, Philippe (reproduction) 03910262XB</p>
-------	--	--



91 - Juvisy-sur-Orge, gare (quartier de la)

gare de Juvisy-triage

doc19	<p>Photographie d'une partie du triage bombardé illustrant le rapport d'expert (datant de juin 1944) joint à la demande d'indemnisation pour dommages de guerre. Photographie, Chevojon (photographe).</p> <p>Archives départementales de l'Essonne, Chamarande, 841 W 63-65, Dommages industriels et commerciaux.</p>	<p>(c) Région Ile-de-France - Inventaire général du patrimoine culturel ; (c) Conseil général de l'Essonne / Ayrault, Philippe (reproduction) 03910263XB</p>
-------	--	--



91 - Juvisy-sur-Orge, gare (quartier de la)

gare de Juvisy-triage

doc20	<p>Photographie d'une partie du triage bombardé illustrant le rapport d'expert (datant de juin 1944) joint à la demande d'indemnisation pour dommages de guerre. Photographie, Chevojon (photographe).</p> <p>Archives départementales de l'Essonne, Chamarande, 841 W 63-65, Dommages industriels et commerciaux.</p>	<p>(c) Région Ile-de-France - Inventaire général du patrimoine culturel ; (c) Conseil général de l'Essonne / Ayrault, Philippe (reproduction) 03910266XB</p>
-------	--	--



91 - Juvisy-sur-Orge, gare (quartier de la)

gare de Juvisy-triage

doc21	<p>Photographie d'une partie du triage bombardé illustrant le rapport d'expert (datant de juin 1944) joint à la demande d'indemnisation pour dommages de guerre. Photographie, Chevojon (photographe).</p> <p>Archives départementales de l'Essonne, Chamarande, 841 W 63-65, Dommages industriels et commerciaux.</p>	<p>(c) Région Ile-de-France - Inventaire général du patrimoine culturel ; (c) Conseil général de l'Essonne / Ayrault, Philippe (reproduction) 03910267XB</p>
-------	--	--



91 - Juvisy-sur-Orge, gare (quartier de la), Gare (place de la)

gare de Juvisy-triage

doc22	<p>Photographie d'une partie du triage bombardé illustrant le rapport d'expert (datant de juin 1944) joint à la demande d'indemnisation pour dommages de guerre. Photographie, Chevojon (photographe).</p> <p>Archives départementales de l'Essonne, Chamarande, 841 W 63-65, Dommages industriels et commerciaux.</p>	<p>(c) Région Ile-de-France - Inventaire général du patrimoine culturel ; (c) Conseil général de l'Essonne / Ayrault, Philippe (reproduction) 03910268XB</p>
-------	--	--



91 - Juvisy-sur-Orge, gare (quartier de la)

gare de Juvisy-triage

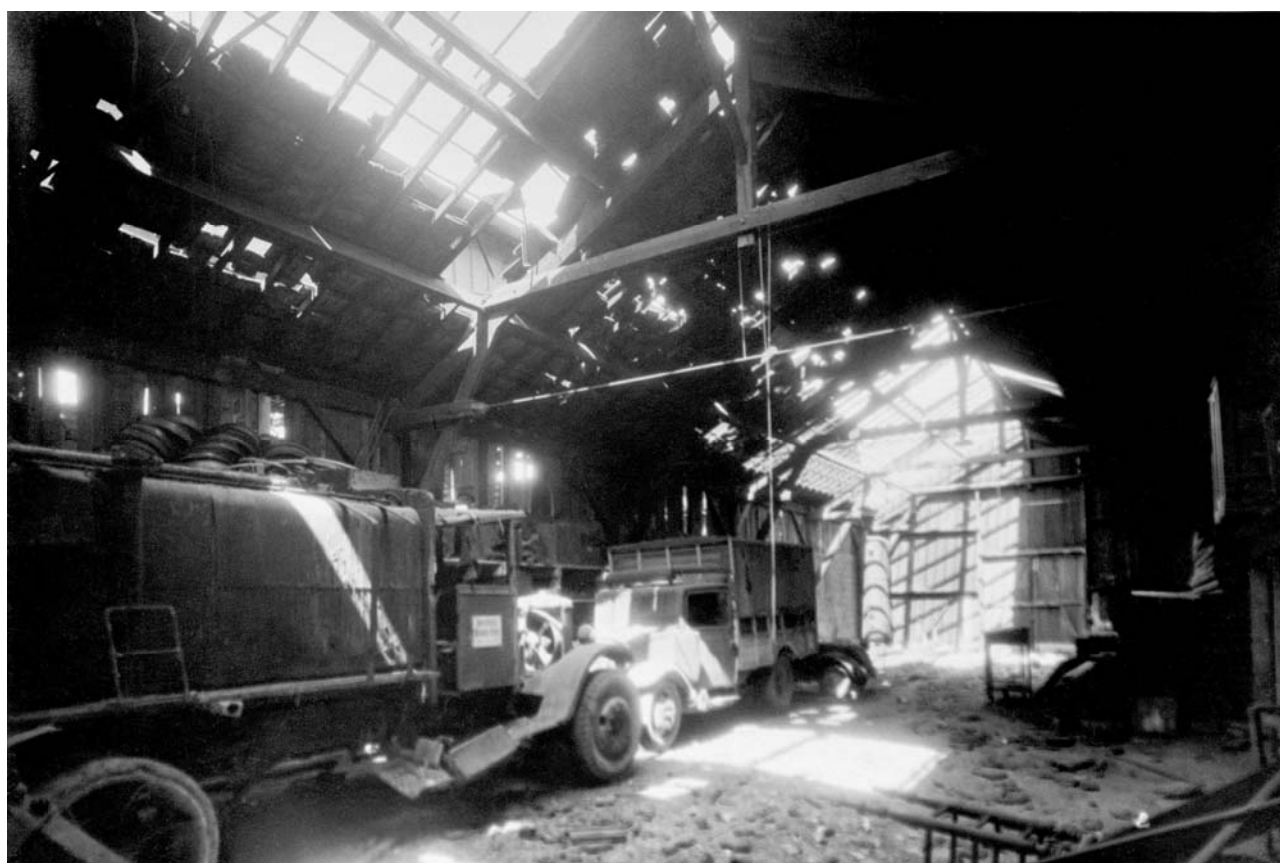
doc23	<p>Photographie d'une partie du triage bombardé illustrant le rapport d'expert (datant de juin 1944) joint à la demande d'indemnisation pour dommages de guerre. Photographie, Chevojon (photographe).</p> <p>Archives départementales de l'Essonne, Chamarande, 841 W 63-65, Dommages industriels et commerciaux.</p>	<p>(c) Région Ile-de-France - Inventaire général du patrimoine culturel ; (c) Conseil général de l'Essonne / Ayrault, Philippe (reproduction) 03910269XB</p>
-------	--	--



91 - Juvisy-sur-Orge, gare (quartier de la)

gare de Juvisy-triage

doc24	<p>Photographie d'une partie du triage bombardé illustrant le rapport d'expert (datant de juin 1944) joint à la demande d'indemnisation pour dommages de guerre. Photographie, Chevojon (photographe).</p> <p>Archives départementales de l'Essonne, Chamarande, 841 W 63-65, Dommages industriels et commerciaux.</p>	<p>(c) Région Ile-de-France - Inventaire général du patrimoine culturel ; (c) Conseil général de l'Essonne / Ayrault, Philippe (reproduction) 03910270XB</p>
-------	--	--



91 - Juvisy-sur-Orge, gare (quartier de la)

gare de Juvisy-triage

doc25	<p>Photographie d'une partie du triage bombardé illustrant le rapport d'expert (datant de juin 1944) joint à la demande d'indemnisation pour dommages de guerre. Photographie, Chevojon (photographe).</p> <p>Archives départementales de l'Essonne, Chamarande, 841 W 63-65, Dommages industriels et commerciaux.</p>	<p>(c) Région Ile-de-France - Inventaire général du patrimoine culturel ; (c) Conseil général de l'Essonne / Ayrault, Philippe (reproduction) 03910271XB</p>
-------	--	--



91 - Juvisy-sur-Orge, gare (quartier de la)

gare de Juvisy-triage

doc26	<p>Photographie d'une partie du triage bombardé illustrant le rapport d'expert (datant de juin 1944) joint à la demande d'indemnisation pour dommages de guerre. Photographie, Chevojon (photographe).</p> <p>Archives départementales de l'Essonne, Chamarande, 841 W 63-65, Dommages industriels et commerciaux.</p>	<p>(c) Région Ile-de-France - Inventaire général du patrimoine culturel ; (c) Conseil général de l'Essonne / Ayrault, Philippe (reproduction) 03910272XB</p>
-------	--	--



91 - Juvisy-sur-Orge, gare (quartier de la)

gare de Juvisy-triage

doc27	<p>Photographie d'une partie du triage bombardé illustrant le rapport d'expert (datant de juin 1944) joint à la demande d'indemnisation pour dommages de guerre. Photographie, Chevojon (photographe).</p> <p>Archives départementales de l'Essonne, Chamarande, 841 W 63-65, Dommages industriels et commerciaux.</p>	<p>(c) Région Ile-de-France - Inventaire général du patrimoine culturel ; (c) Conseil général de l'Essonne / Ayrault, Philippe (reproduction) 03910273XB</p>
-------	--	--



91 - Juvisy-sur-Orge, gare (quartier de la), Gare (place de la)

gare de Juvisy-triage

doc28	<p>Photographie d'une partie du triage bombardé illustrant le rapport d'expert (datant de juin 1944) joint à la demande d'indemnisation pour dommages de guerre. Photographie, Chevojon (photographe).</p> <p>Archives départementales de l'Essonne, Chamarande, 841 W 63-65, Dommages industriels et commerciaux.</p>	<p>(c) Région Ile-de-France - Inventaire général du patrimoine culturel ; (c) Conseil général de l'Essonne / Ayrault, Philippe (reproduction) 03910274XB</p>
-------	--	--



91 - Juvisy-sur-Orge, gare (quartier de la)

gare de Juvisy-triage

doc29	<p>Photographie d'une partie du triage bombardé illustrant le rapport d'expert (datant de juin 1944) joint à la demande d'indemnisation pour dommages de guerre. Photographie, Chevojon (photographe).</p> <p>Archives départementales de l'Essonne, Chamarande, 841 W 63-65, Dommages industriels et commerciaux.</p>	<p>(c) Région Ile-de-France - Inventaire général du patrimoine culturel ; (c) Conseil général de l'Essonne / Ayrault, Philippe (reproduction) 03910275XB</p>
-------	--	--



91 - Juvisy-sur-Orge, gare (quartier de la), Gare (place de la)

gare de Juvisy-triage

doc30	<p>Photographie d'une partie du triage bombardé illustrant le rapport d'expert (datant de juin 1944) joint à la demande d'indemnisation pour dommages de guerre. Photographie, Chevojon (photographe).</p> <p>Archives départementales de l'Essonne, Chamarande, 841 W 63-65, Dommages industriels et commerciaux.</p>	<p>(c) Région Ile-de-France - Inventaire général du patrimoine culturel ; (c) Conseil général de l'Essonne / Ayrault, Philippe (reproduction) 03910276XB</p>
-------	--	--



91 - Juvisy-sur-Orge, gare (quartier de la), Gare (place de la)

gare de Juvisy-triage

doc31	<p>Photographie d'une partie du triage bombardé illustrant le rapport d'expert (datant de juin 1944) joint à la demande d'indemnisation pour dommages de guerre. Photographie, Chevojon (photographe).</p> <p>Archives départementales de l'Essonne, Chamarande, 841 W 63-65, Dommages industriels et commerciaux.</p>	<p>(c) Région Ile-de-France - Inventaire général du patrimoine culturel ; (c) Conseil général de l'Essonne / Ayrault, Philippe (reproduction) 03910277XB</p>
-------	--	--



91 - Juvisy-sur-Orge, gare (quartier de la)

gare de Juvisy-triage

doc32	<p>Photographie d'une partie du triage bombardé illustrant le rapport d'expert (datant de juin 1944) joint à la demande d'indemnisation pour dommages de guerre. Photographie, Chevojon (photographe).</p> <p>Archives départementales de l'Essonne, Chamarande, 841 W 63-65, Dommages industriels et commerciaux.</p>	<p>(c) Région Ile-de-France - Inventaire général du patrimoine culturel ; (c) Conseil général de l'Essonne / Ayrault, Philippe (reproduction) 03910278XB</p>
-------	--	--



91 - Juvisy-sur-Orge, gare (quartier de la)

gare de Juvisy-triage

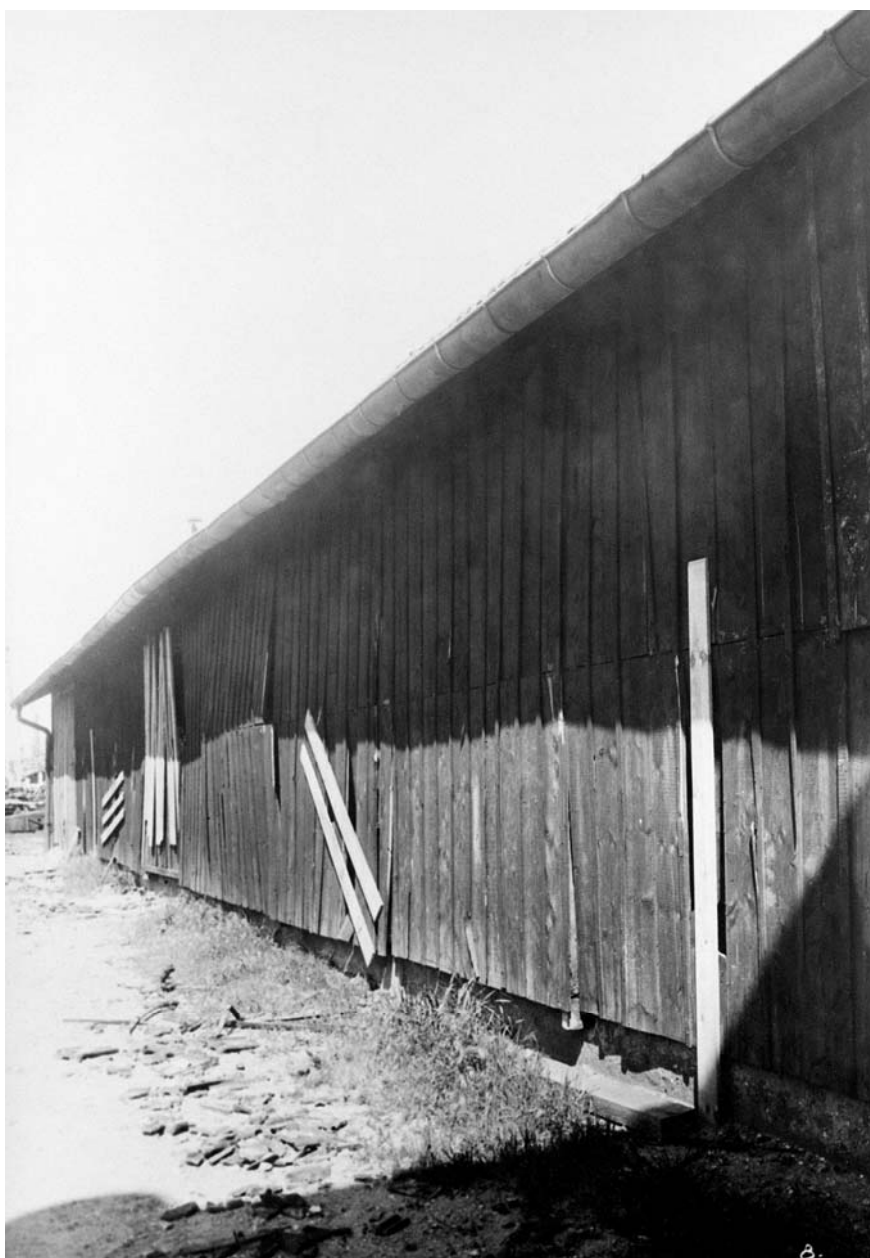
doc33	<p>Photographie d'une partie du triage bombardé illustrant le rapport d'expert (datant de juin 1944) joint à la demande d'indemnisation pour dommages de guerre. Photographie, Chevojon (photographe).</p> <p>Archives départementales de l'Essonne, Chamarande, 841 W 63-65, Dommages industriels et commerciaux.</p>	<p>(c) Région Ile-de-France - Inventaire général du patrimoine culturel ; (c) Conseil général de l'Essonne / Ayrault, Philippe (reproduction) 03910279XB</p>
-------	--	--



91 - Juvisy-sur-Orge, gare (quartier de la)

gare de Juvisy-triage

doc34	Photographie d'une partie du triage bombardé illustrant le rapport d'expert (datant de juin 1944) joint à la demande d'indemnisation pour dommages de guerre. Photographie, Chevojon (photographe). Archives départementales de l'Essonne, Chamarande, 841 W 63-65, Dommages industriels et commerciaux.	(c) Région Ile-de-France - Inventaire général du patrimoine culturel ; (c) Conseil général de l'Essonne / Ayrault, Philippe (reproduction) 03910280XB
-------	---	---



91 - Juvisy-sur-Orge, gare (quartier de la)

gare de Juvisy-triage

doc35	<p>Photographie d'une partie du triage bombardé illustrant le rapport d'expert (datant de juin 1944) joint à la demande d'indemnisation pour dommages de guerre. Photographie, Chevojon (photographe).</p> <p>Archives départementales de l'Essonne, Chamarande, 841 W 63-65, Dommages industriels et commerciaux.</p>	<p>(c) Région Ile-de-France - Inventaire général du patrimoine culturel ; (c) Conseil général de l'Essonne / Ayrault, Philippe (reproduction) 03910281XB</p>
-------	--	--



91 - Juvisy-sur-Orge, gare (quartier de la)

gare de Juvisy-triage

doc36	<p>Photographie d'une partie du triage bombardé illustrant le rapport d'expert (datant de juin 1944) joint à la demande d'indemnisation pour dommages de guerre. Photographie, Chevojon (photographe).</p> <p>Archives départementales de l'Essonne, Chamarande, 841 W 63-65, Dommages industriels et commerciaux.</p>	<p>(c) Région Ile-de-France - Inventaire général du patrimoine culturel ; (c) Conseil général de l'Essonne / Ayrault, Philippe (reproduction) 03910282XB</p>
-------	--	--



91 - Juvisy-sur-Orge, gare (quartier de la), Gare (place de la)

gare de Juvisy-triage

doc37	<p>Photographie d'une partie du triage bombardé illustrant le rapport d'expert (datant de juin 1944) joint à la demande d'indemnisation pour dommages de guerre. Photographie, Chevojon (photographe).</p> <p>Archives départementales de l'Essonne, Chamarande, 841 W 63-65, Dommages industriels et commerciaux.</p>	<p>(c) Région Ile-de-France - Inventaire général du patrimoine culturel ; (c) Conseil général de l'Essonne / Ayrault, Philippe (reproduction) 03910283XB</p>
-------	--	--



91 - Juvisy-sur-Orge, gare (quartier de la), Gare (place de la)

gare de Juvisy-triage

doc38	Photographie d'une partie du triage bombardé illustrant le rapport d'expert (datant de juin 1944) joint à la demande d'indemnisation pour dommages de guerre. Photographie, Chevojon (photographe). Archives départementales de l'Essonne, Chamarande, 841 W 63-65, Dommages industriels et commerciaux.	(c) Région Ile-de-France - Inventaire général du patrimoine culturel ; (c) Conseil général de l'Essonne / Ayrault, Philippe (reproduction) 03910284XB
-------	---	---



91 - Juvisy-sur-Orge, gare (quartier de la)

gare de Juvisy-triage

doc39	Photographie d'une partie du triage bombardé illustrant le rapport d'expert (datant de juin 1944) joint à la demande d'indemnisation pour dommages de guerre. Photographie, Chevojon (photographe). Archives départementales de l'Essonne, Chamarande, 841 W 63-65, Dommages industriels et commerciaux.	(c) Région Ile-de-France - Inventaire général du patrimoine culturel ; (c) Conseil général de l'Essonne / Ayrault, Philippe (reproduction) 03910285XB
-------	---	---



91 - Juvisy-sur-Orge, gare (quartier de la), Gare (place de la)

gare de Juvisy-triage

doc40	Photographie d'une partie du triage bombardé illustrant le rapport d'expert (datant de juin 1944) joint à la demande d'indemnisation pour dommages de guerre. Photographie, Chevojon (photographe). Archives départementales de l'Essonne, Chamarande, 841 W 63-65, Dommages industriels et commerciaux.	(c) Région Ile-de-France - Inventaire général du patrimoine culturel ; (c) Conseil général de l'Essonne / Ayrault, Philippe (reproduction) 03910286XB
-------	---	---



91 - Juvisy-sur-Orge, gare (quartier de la), Gare (place de la)

gare de Juvisy-triage

doc41	Photographie d'une partie du triage bombardé illustrant le rapport d'expert (datant de juin 1944) joint à la demande d'indemnisation pour dommages de guerre. Photographie, Chevojon (photographe). Archives départementales de l'Essonne, Chamarande, 841 W 63-65, Dommages industriels et commerciaux.	(c) Région Ile-de-France - Inventaire général du patrimoine culturel ; (c) Conseil général de l'Essonne / Ayrault, Philippe (reproduction) 03910287XB
-------	---	---



91 - Juvisy-sur-Orge, gare (quartier de la)

gare de Juvisy-triage

doc42	<p>Photographie d'une partie du triage bombardé illustrant le rapport d'expert (datant de juin 1944) joint à la demande d'indemnisation pour dommages de guerre. Photographie, Chevojon (photographe).</p> <p>Archives départementales de l'Essonne, Chamarande, 841 W 63-65, Dommages industriels et commerciaux.</p>	<p>(c) Région Ile-de-France - Inventaire général du patrimoine culturel ; (c) Conseil général de l'Essonne / Ayrault, Philippe (reproduction) 03910288XB</p>
-------	--	--



91 - Juvisy-sur-Orge, gare (quartier de la)

gare de Juvisy-triage

doc43	<p>Photographie d'une partie du triage bombardé illustrant le rapport d'expert (datant de juin 1944) joint à la demande d'indemnisation pour dommages de guerre. Photographie, Chevojon (photographe).</p> <p>Archives départementales de l'Essonne, Chamarande, 841 W 63-65, Dommages industriels et commerciaux.</p>	<p>(c) Région Ile-de-France - Inventaire général du patrimoine culturel ; (c) Conseil général de l'Essonne / Ayrault, Philippe (reproduction) 03910289XB</p>
-------	--	--



91 - Juvisy-sur-Orge, gare (quartier de la), Gare (place de la)

gare de Juvisy-triage

doc44	<p>Photographie d'une partie du triage bombardé illustrant le rapport d'expert (datant de juin 1944) joint à la demande d'indemnisation pour dommages de guerre. Photographie, Chevojon (photographe).</p> <p>Archives départementales de l'Essonne, Chamarande, 841 W 63-65, Dommages industriels et commerciaux.</p>	<p>(c) Région Ile-de-France - Inventaire général du patrimoine culturel ; (c) Conseil général de l'Essonne / Ayrault, Philippe (reproduction) 03910290XB</p>
-------	--	--



91 - Juvisy-sur-Orge, gare (quartier de la), Gare (place de la)

gare de Juvisy-triage

doc45	<p>Photographie d'une partie du triage bombardé illustrant le rapport d'expert (datant de juin 1944) joint à la demande d'indemnisation pour dommages de guerre. Photographie, Chevojon (photographe).</p> <p>Archives départementales de l'Essonne, Chamarande, 841 W 63-65, Dommages industriels et commerciaux.</p>	<p>(c) Région Ile-de-France - Inventaire général du patrimoine culturel ; (c) Conseil général de l'Essonne / Ayrault, Philippe (reproduction) 03910291XB</p>
-------	--	--



91 - Juvisy-sur-Orge, gare de triage

gare de Juvisy-triage

doc46	<p>Photographie d'une partie du triage bombardé illustrant le rapport d'expert (datant de juin 1944) joint à la demande d'indemnisation pour dommages de guerre. Photographie, Chevojon (photographe).</p> <p>Archives départementales de l'Essonne, Chamarande, 841 W 63-65, Dommages industriels et commerciaux.</p>	<p>(c) Région Ile-de-France - Inventaire général du patrimoine culturel ; (c) Conseil général de l'Essonne / Ayrault, Philippe (reproduction) 03910292XB</p>
-------	--	--



91 - Juvisy-sur-Orge, gare (quartier de la), Gare (place de la)

gare de Juvisy-triage

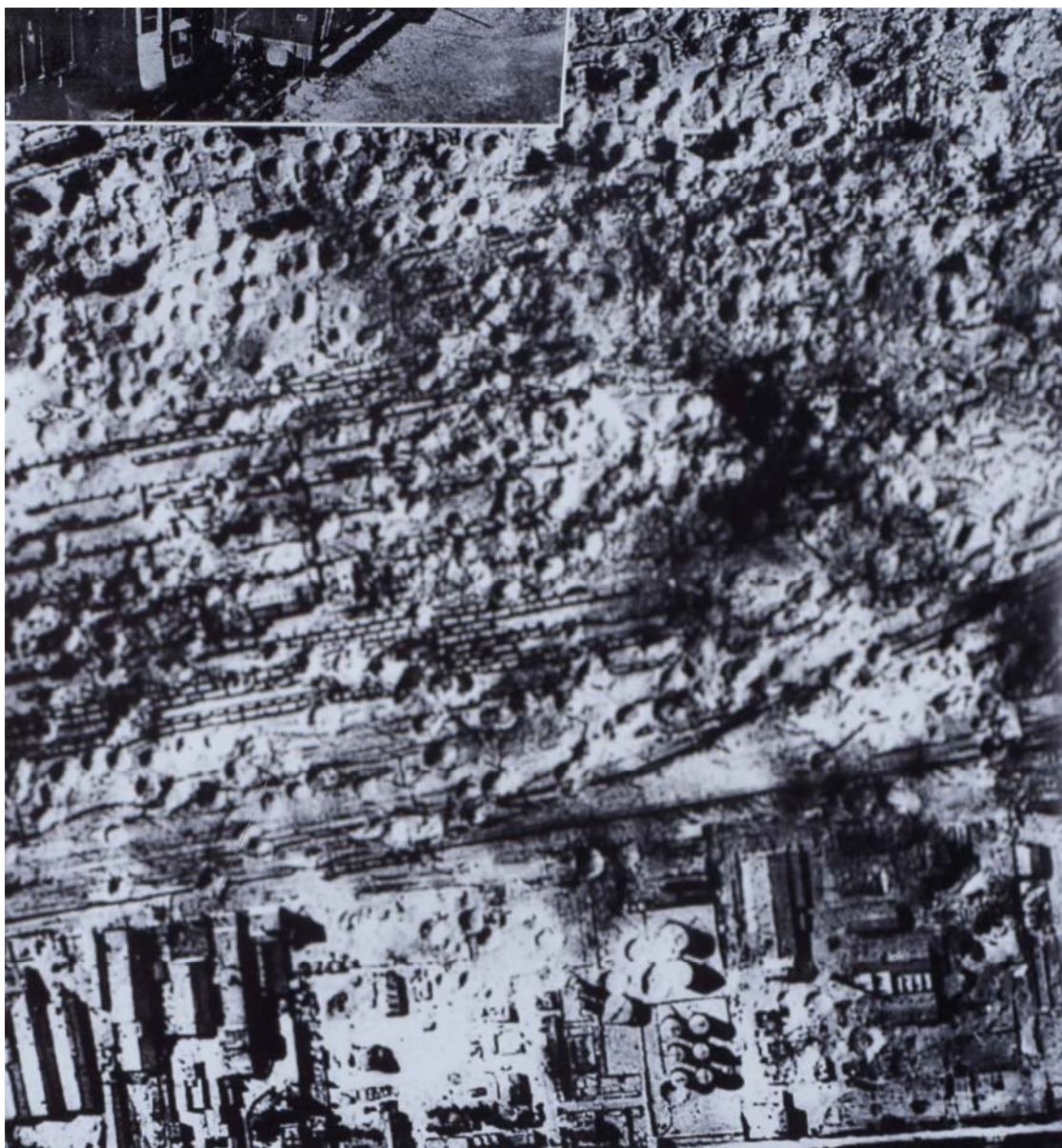
doc47	<p>Photo montrant l'état de la gare de Juvisy-triage au lendemain du bombardement du 18 avril 1944. Photographie, agence Chevojon, vers 1944, auteur inconnu.</p> <p>Archives départementales de l'Essonne, Chamarande, 841 W 61.</p>	<p>(c) Région Ile-de-France - Inventaire général du patrimoine culturel ; (c) Conseil général de l'Essonne / Ayrault, Philippe (reproduction) 03910077XAB 03910078XBA</p>
-------	---	---



91 - Juvisy-sur-Orge, gare (quartier de la), Gare (place de la)

gare de Juvisy-triage

doc48	Ruines du triage de la gare marchandises bombardé par les alliés en juin 1944 : photographie anonyme prise en 1944. Tirage sur papier fort. Collection particulière.	(c) Région Ile-de-France - Inventaire général du patrimoine culturel ; (c) Conseil général de l'Essonne / Ayrault, Philippe (reproduction) 05911513XAB
-------	--	---



91 - Juvisy-sur-Orge, Gare (quartier de la), Gare (place de la)

gare de Juvisy-triage

fig01	L'ensemble des faisceaux du triage vu depuis la gare voyageurs.	(c) Région Ile-de-France - Inventaire général du patrimoine culturel ; (c) Conseil général de l'Essonne / Ayrault, Philippe 05910782XA 05910783XA
-------	---	---



91 - Juvisy-sur-Orge, Gare (quartier de la), Gare (place de la)

gare de Juvisy-triage

fig02	Les voies ferrées à la hauteur du poste de triage.	(c) Région Ile-de-France - Inventaire général du patrimoine culturel ; (c) Conseil général de l'Essonne / Ayrault, Philippe 03911027XA 03911028XA
-------	--	---



91 - Juvisy-sur-Orge, Gare (quartier de la), Gare (place de la)

gare de Juvisy-triage.

fig03	Vue partielle des faisceaux du triage prise du sud vers le nord.	(c) Région Ile-de-France - Inventaire général du patrimoine culturel ; (c) Conseil général de l'Essonne / Ayrault, Philippe 05910693XA
-------	--	--



91 - Juvisy-sur-Orge, Gare (quartier de la), Gaulois (rue des)

gare de Juvisy-triage

fig03bis	Vue partielle des faisceaux du triage et de la gare voyageurs prise du sud vers le nord.	(c) Région Ile-de-France - Inventaire général du patrimoine culturel ; (c) Conseil général de l'Essonne / Ayrault, Philippe 05910680XA
----------	--	--



91 - Juvisy-sur-Orge, Gare (quartier de la), Gare (place de la)

gare de Juvisy-triage.

fig04	Vue partielle des faisceaux du triage prise du sud vers le nord.	(c) Région Ile-de-France - Inventaire général du patrimoine culturel ; (c) Conseil général de l'Essonne / Ayrault, Philippe 05910692XA
-------	--	--



91 - Juvisy-sur-Orge, Gare (quartier de la), Gare (place de la)

gare de Juvisy-triage

fig05	Vue partielle des faisceaux du triage, prise du sud vers le nord.	(c) Région Ile-de-France - Inventaire général du patrimoine culturel ; (c) Conseil général de l'Essonne / Ayrault, Philippe 05910678XA 05910679XA
-------	---	---



91 - Juvisy-sur-Orge, Gare (quartier de la), Gare (place de la)

gare de Juvisy-triage

fig06	Vue du poste de triage de la gare de Juvisy reconstruit après les bombardements de 1944, aujourd'hui désaffecté.	(c) Région Ile-de-France - Inventaire général du patrimoine culturel ; (c) Conseil général de l'Essonne / Ayrault, Philippe 03911025XA 03911026XA
-------	--	---



91 - Juvisy-sur-Orge, Gare (quartier de la), Gare (place de la)

gare de Juvisy-triage

fig07	Un poste d'aiguillage aujourd'hui désaffecté.	(c) Région Ile-de-France - Inventaire général du patrimoine culturel ; (c) Conseil général de l'Essonne / Ayrault, Philippe 03911029XA 03911030XA
-------	---	---



91 - Juvisy-sur-Orge, Gare (quartier de la), Gare (place de la)

gare de Juvisy-triage

fig08	Vue du pignon d'un poste d'aiguillage désaffecté.	(c) Région Ile-de-France - Inventaire général du patrimoine culturel ; (c) Conseil général de l'Essonne / Ayrault, Philippe 03911031XA
-------	---	--

