

Département : 91  
Aire d'étude : Juvisy-sur-Orge  
Commune : Juvisy-sur-Orge  
Adresse : Gare (place de la)

Référence : IA91000974

Edifice contenant : gare de Juvisy  
Titre courant : **gare Juvisy-Voyageurs**  
Dénomination : gare  
Appellation(s) : Juvisy-Voyageurs

---

Cartographie : Lambert1 0603250 ; 0110240/0603700 ; 0110240/0603700 ; 0109515/0603250 ; 0109515

Cadastre : 1982 H, AI non cadastré ; domaine public

Statut juridique : propriété publique

Dossier inventaire topographique établi en 2003, 2008 par Le Bas Antoine

(c) Région Ile-de-France - Inventaire général du patrimoine culturel

---

## HISTORIQUE

Datation : 19e siècle ; 20e siècle, daté par travaux historiques.

Auteur(s) : Jullien Adolphe (ingénieur) ; Marion C. (architecte) ; Texier (entrepreneur), attribution par source ; signature.

## DESCRIPTION

Situation : en ville

Parties constituantes étudiées : passerelle ; pont

Parties constituantes non étudiées : logement ; immeuble à logements ; quai ; réservoir ; aiguillage

Matériaux :

Gros-œuvre : calcaire ; meulière ; bois ; brique ; fer ; pierre de taille ; moellon ; enduit

Couverture : tuile mécanique ; zinc en couverture ; ciment en couverture

Structure :

Vaisseaux et étages : 1 étage carré ; sous-sol

Couverture : toit à longs pans ; appentis ; terrasse

Distribution : escalier intérieur

## TABLE DES ILLUSTRATIONS

### Documents figurés anciens :

#### Cartes, plans anciens

doc01	<p>Gare de Juvisy-voyageurs (1e gare) : plan montrant la gare de Juvisy en 1864 à l'occasion de l'acquisition d'un terrain par la Compagnie d'Orléans pour l'établissement d'une gare commune à la ligne d'Orléans et à celle de Corbeil (rattachée au réseau P.L.M.), 4 janvier 1864.</p> <p>Archives départementales de l'Essonne, Chamarande, 5 S 23.</p>	<p>Ayrault, Philippe 03910055XA</p>
doc02	<p>Gare de Juvisy-voyageurs (1e gare) : plan du premier bâtiment de la gare de Juvisy, vers 1880 (extrait du plan d'alignement de la rue de la gare)</p> <p>Archives départementales de l'Essonne, Chamarande, 2 S 22.</p>	<p>Ayrault, Philippe 02910575X</p>
doc03	<p>Gare de Juvisy-voyageurs (1e gare) : dallage en asphalte des quais du réseau de Paris-Orléans : plan d'ensemble non signé, daté du 29 mai 1881.</p> <p>Papier jaune imprimé, format 60x90cm environ.</p> <p>Centre des archives historiques de la SNCF, Le Mans, 40 LM 185.</p>	<p>Bazaud, Chloé 07911902NUC</p>
doc04	<p>Gare de Juvisy-voyageurs (1e gare) : plan d'implantation à l'angle de la rue Jean Danaux et de la rue des Montants de l'usine d'engrais et d'insecticide Serpin et Cie, daté du 8 février 1886</p> <p>Archives départementales de l'Essonne, Chamarande, 5 M 23 dossier 614.</p>	<p>Ayrault, Philippe 07911995NUC4A</p>
doc05	<p>Gare de Juvisy-voyageurs (1e gare) : plan montrant la bifurcation des voies de la ligne d'Orléans et de celle de Corbeil.</p> <p>Archives départementales de l'Essonne, Chamarande, 5 S 24.</p>	<p>Ayrault, Philippe 03910051XA</p>
doc06	<p>Gare de Juvisy-voyageurs (1e gare) : plan montrant la gare de Juvisy en 1888 à l'occasion de l'acquisition d'un terrain par la Compagnie d'Orléans</p>	<p>Ayrault, Philippe 03910053XA</p>

## 91 – Juvisy-sur-Orge – Gare Juvisy-Voyageurs

---

	Archives départementales de l'Essonne, Chamarande, 5 S 24.	
doc07	Gare de Juvisy-voyageurs (1e gare) : plan du bâtiment joint à un projet de marquise circulaire, 7 juin 1888 Centre des archives historiques de la SNCF, Le Mans, 40 LM 132.	Ayrault, Philippe 02911873XA
doc08	Gare de Juvisy-voyageurs (1e gare) : projet de modification de la sortie des voyageurs, plan de situation et plan détaillé, non signés, datés du 28 août 1888. Papier jaune imprimé, format 60x90cm environ. Centre des archives historiques de la SNCF, Le Mans, 40 LM 152.	Bazaud, Chloé 07911905NUC
doc09	Gare de Juvisy-voyageurs (1e gare) : plan de la gare lié à un projet de doublement des voies principales, plan, daté du 29 septembre 1889. Papier jaune imprimé, format 60x90cm environ. Centre des archives historiques de la SNCF, Le Mans, 40 LM 185.	Bazaud, Chloé 07911903NUC
doc10	Gare de Juvisy-voyageurs (1e gare) : projet de doublement des voies principales des deux réseaux (P. O. et P.L.M.) : plan d'ensemble de la partie nord de la gare, non signé, daté du 29 septembre 1889. Papier jaune imprimé, format 60x90cm environ. Centre des archives historiques de la SNCF, Le Mans, 40 LM 185.	Bazaud, Chloé 07911904NUC
doc11	Gare de Juvisy-voyageurs (1e gare) : élévation du bâtiment sur la cour jointe à un projet de marquise circulaire, 7 juin 1888 Centre des archives historiques de la SNCF, Le Mans, 40 LM 132.	Ayrault, Philippe 02911871XA
doc12	Gare de Juvisy-voyageurs (1e gare) : élévation latérale du bâtiment jointe à un projet de marquise circulaire, 7 juin 1888 Centre des archives historiques de la SNCF, Le Mans, 40 LM 132.	Ayrault, Philippe 02911875XA
doc13	Gare de Juvisy-voyageurs (1e gare) : agrandissement de l'annexe au bâtiment voyageurs et modifications intérieures de divers locaux du bâtiment principal : plan de l'état actuel et de l'état projeté, projet non signé, daté du 19 mai 1897. Papier jaune imprimé, format 60x90cm environ. Centre des archives historiques de la SNCF, Le Mans, 40 LM 152.	Bazaud, Chloé 07911906NUC

## 91 – Juvisy-sur-Orge – Gare Juvisy-Voyageurs

---

doc14	Plan de la gare dressé à l'occasion d'une demande d'alignement le 6 mai 1897. Archives départementales de l'Essonne, Chamarande, 5 S 24.	Ayrault, Philippe 03910339X
doc15	Gare de Juvisy-voyageurs (1e gare) : aménagement de l'annexe au bâtiment voyageurs et construction d'un abri sur le quai est du réseau P.L.M. : plan du projet, non signé, daté du 23 décembre 1897. Papier jaune imprimé, format 60x90cm environ. Centre des archives historiques de la SNCF, Le Mans, 40 LM 152.	Bazaud, Chloé 07911907NUC
doc16	Gare voyageurs : Ligne Paris-Orléans : doublement des voies de Paris à la bifurcation de Vendôme : plan d'ensemble de la gare voyageurs montrant les voies nouvelles, la nouvelle gare projetée et les projets de passages à réaliser (passerelle métallique continue, souterrain continu prolongé), dressé le 22 août 1903. Dessin à la plume sur papier. Archives communales de Juvisy-sur-Orge, Juvisy-sur-Orge, 8/O-1/1.	Ayrault, Philippe (reproduction) 05910950XA
doc17	Gare de Juvisy-voyageurs (1e gare) : passage souterrain voûté pour piétons sous les voies donnant sur l'avenue de Seine : plan du projet, non signé, daté du 11 août 1903. Papier jaune imprimé, format 60x90cm environ. Centre des archives historiques de la SNCF, Le Mans, 40 LM 130.	Bazaud, Chloé 07911908NUC
doc18	Gare voyageurs : Ligne Paris-Orléans : coupe transversale de la gare voyageurs montrant le passage souterrain envisagé, datée du 22 août 1903. Dessin à la plume aquarellé sur papier. Archives communales de Juvisy-sur-Orge, Juvisy-sur-Orge, 8/O-1/1.	Ayrault, Philippe (reproduction) 05910940XA
doc19	Gare voyageurs : Ligne Paris-Orléans : reproduction partielle de la coupe transversale de la gare voyageurs montrant le passage souterrain envisagé, datée du 22 août 1903. Dessin à la plume, aquarellé sur papier. Archives communales de Juvisy-sur-Orge, Juvisy-sur-Orge, 8/O-1/1.	Ayrault, Philippe (reproduction) 05910938XA
doc20	Gare de Juvisy-voyageurs (1e gare) : Ligne Paris-Orléans : plan d'ensemble de la nouvelle gare voyageurs (en pointillés) et de la gare provisoire (en rose, à droite), dressé en 1906.	Ayrault, Philippe (reproduction) 05910946XA

## 91 – Juvisy-sur-Orge – Gare Juvisy-Voyageurs

---

	Dessin à la plume sur papier. Archives communales de Juvisy-sur-Orge, Juvisy-sur-Orge, 8/O-1/1.	
doc21	Gare de Juvisy-voyageurs (1e gare) : abri des voyageurs sur le 3è trottoir PLM, plan et élévation du pallier extérieur au niveau du trottoir, 25 juin 1906 Centre des archives historiques de la SNCF, Le Mans, 40 LM 132.	Ayrault, Philippe 02911867XA
doc22	Gare de Juvisy-voyageurs (1e gare) : abri des voyageurs sur le 3è trottoir PLM : pallier extérieur au niveau du trottoir, 25 juin 1906 Centre des archives historiques de la SNCF, Le Mans, 40 LM 132.	Ayrault, Philippe 02911851XA
doc23	Gare de Juvisy-voyageurs (1e gare) : coupe transversale et élévation latérale de l'abri des voyageurs du 3è trottoir PLM, pallier extérieur au niveau du trottoir, 25 juin 1906. Centre des archives historiques de la SNCF, Le Mans, 40 LM 132.	Ayrault, Philippe 02911869XA
doc24	Gare de Juvisy-voyageurs (1e gare) : abri des voyageurs sur le 3è trottoir PLM, détails du volet coulissant, 25 juin 1906 Centre des archives historiques de la SNCF, Le Mans, 40 LM 132.	Ayrault, Philippe 02911849XA
doc25	Gare de Juvisy-voyageurs (2e gare) : abri pour voyageurs sur le 3e quai P.L.M. : pallier extérieur au niveau du trottoir, élévation extérieure : document non signé, daté du 25 juin 1906. Papier jaune imprimé, format 60x90cm environ. Centre des archives historiques de la SNCF, Le Mans, 40 LM 152.	Bazaud, Chloé 07911912NUC
doc26	Gare Juvisy-voyageurs (2e gare) : passage souterrain public projeté sous les voies, de 3m de largeur : plan d'ensemble non signé, daté du 22 mai 1907. Papier jaune imprimé, format 60x90cm environ. Centre des archives historiques de la SNCF, Le Mans, 40 LM 132.	Bazaud, Chloé 07911899NUC
doc27	Gare Juvisy-voyageurs (2e gare) : passage souterrain public projeté sous les voies, de 3m de largeur : plan d'ensemble partiel et coupe transversale non signés, datés du 22 mai 1907. Papier jaune imprimé, format 60x90cm environ. Centre des archives historiques de la SNCF, Le Mans, 40 LM 132.	Bazaud, Chloé 07911900NUC
doc28	Gare voyageurs : Ligne Paris-Orléans : projet d'allongement du	Ayrault, Philippe

## 91 – Juvisy-sur-Orge – Gare Juvisy-Voyageurs

---

	souterrain voûté du côté de la rue des Gaulois, suite au doublement des voies : plan d'ensemble de la gare voyageurs, dressé en février 1908. Dessin à la plume sur papier. Archives communales de Juvisy-sur-Orge, Juvisy-sur-Orge, 8/O-1/1.	(reproduction) 05910948XA
doc29	Gare voyageurs : Ligne Paris-Orléans : projet d'allongement du souterrain voûté du côté de la rue des Gaulois, suite au doublement des voies : affiche d'information du maire de Juvisy, du 5 avril 1909. Archives communales de Juvisy-sur-Orge, Juvisy-sur-Orge, 8/O-1/1.	Ayrault, Philippe (reproduction) 05910952XA
doc30	Gare de Juvisy-voyageurs (2e gare) : plan de la nouvelle gare construite avec le nouveau local postal projeté : document non signé, daté du 15 juin 1909. Papier jaune imprimé, format 60x90cm environ. Centre des archives historiques de la SNCF, Le Mans, 40 LM 152.	Bazaud, Chloé 07911911NUC
doc31	Gare de Juvisy-voyageurs (1e gare) : plan, coupe et élévations du local postal, 11 juin 1909 Centre des archives historiques de la SNCF, Le Mans, 40 LM 152.	Ayrault, Philippe 02911862XA
doc32	Gare de Juvisy-voyageurs (2e gare) : bâtiment pour le service de la poste : élévations longitudinale et latérale, plan et coupe transversale, du 15 juin 1909. Centre des archives historiques de la SNCF, Le Mans, 4 OLM 152.	Ayrault, Philippe (reproduction) 02911865XA
doc33	Gare de Juvisy-voyageurs (2e gare) : installation d'un urinoir couvert en bordure de la rue Danton : document non signé, daté du 31 octobre 1911. Papier jaune imprimé, format 60x90cm environ. Centre des archives historiques de la SNCF, Le Mans, 40 LM 185.	Bazaud, Chloé 07911913NUC
doc34	Gare voyageurs : établissement en dépendance du passage souterrain, d'un deuxième escalier pour la desserte du trottoir n°6 et allongement de l'abri, 24 juin 1922. Centre des archives historiques de la SNCF, Le Mans, 40 LM 130.	Ayrault, Philippe 07911901NUC
doc35	Gare voyageurs : plan de situation, coupes transversale et longitudinale joints au projet d'établissement en dépendance du passage souterrain, d'un deuxième escalier pour la desserte du	Ayrault, Philippe 02911845XA

## 91 – Juvisy-sur-Orge – Gare Juvisy-Voyageurs

---

trottoir n°6 et allongement de l'abri, 24 juin 1922

Centre des archives historiques de la SNCF, Le Mans, 40 LM 132.

- |       |  |                              |
|-------|--|------------------------------|
| doc36 | Gare de Juvisy-voyageurs (2e gare) : plan de la nouvelle gare construite sous l'ancienne passerelle métallique : document non signé, daté du 15 décembre 1926.<br>Papier jaune imprimé, format 60x90cm environ.<br>Centre des archives historiques de la SNCF, Le Mans, 40 LM 132.     | Bazaud, Chloé<br>07911909NUC |
| doc37 | Gare de Juvisy-voyageurs (2e gare) : plan de la nouvelle gare construite avec le nouveau pont de maçonnerie projeté : document non signé, daté du 18 février 1931.<br>Papier jaune imprimé, format 60x90cm environ.<br>Centre des archives historiques de la SNCF, Le Mans, 40 LM 130. | Bazaud, Chloé<br>07911910NUC |

### Gravures, cartes postales, photographies anciennes

- |       |  |  |
|-------|--|--|
| doc38 | Gare de Juvisy-voyageurs (1e gare) : le bâtiment de la gare implanté sur la fourche des voies.<br>Lithogravure, 1840, Champin, Jean-Jacques.<br>Musée de l'Ile-de-France, centre de documentation, Sceaux, E3862/69-23-33.   | Ayrault, Philippe<br>02910221X                     |
| doc39 | Gare de Juvisy-voyageurs : vue de la première gare, agrandie et augmentée d'annexes : photographie anonyme prise depuis le réseau PLM.<br>Photographie, vers 1900, auteur inconnu.<br>Collection particulière.   | Ayrault, Philippe<br>(reproduction)<br>05911494XAB |
| doc40 | Gare de Juvisy-voyageurs (2e gare) : la gare intermédiaire provisoire en 1907, pendant le chantier de construction de la 2e gare voyageurs, la gare actuelle.<br>Photographie, 1907, auteur inconnu.<br>Musée de l'Ile-de-France, centre de documentation, Sceaux. | Ayrault, Philippe<br>(reproduction)<br>02910210XB  |
| doc41 | Gare de Juvisy-voyageurs : la gare intermédiaire provisoire en 1907, pendant le chantier de construction de la 2e gare, la gare actuelle, visible à l'arrière-plan.<br>Photographie, 1907, auteur inconnu.   | Ayrault, Philippe<br>(reproduction)<br>02910211XB  |



## 91 – Juvisy-sur-Orge – Gare Juvisy-Voyageurs

---

Musée de l'Ile-de-France, centre de documentation, Sceaux.

doc42	Gare de Juvisy-voyageurs (2e gare) : la nouvelle gare prise vers 1910 depuis la place de la gare. Carte postale, auteur inconnu.	Ayrault, Philippe (reproduction) 01910125XB
doc43	Gare de Juvisy-voyageurs (2e gare) : la nouvelle gare. Photographie, vers 1910, auteur inconnu. Collection particulière.	Ayrault, Philippe (reproduction) 05911496XAB
doc44	Gare de Juvisy-voyageurs (2e gare) : la nouvelle gare voyageurs vers 1910 : vue intérieure de la salle des pas-perdus et de la consigne. Carte postale, auteur inconnu.	Ayrault, Philippe (reproduction) 05910820XAB
doc45	La nouvelle gare : photographie anonyme de l'intérieur de la nouvelle gare prise vers 1910. Photographie, vers 1910, auteur inconnu. Collection particulière.	Ayrault, Philippe (reproduction) 05911495XAB

### Photographies prises par le service (2002 – 2005)

fig01	Façade de la gare voyageurs sur la place de la gare.	Ayrault, Philippe 05910671XA
fig02	Le bâtiment de la gare voyageurs : la façade côté cour de la gare et l'escalier d'accès au pont.	Ayrault, Philippe 03910761XA
fig02bis	Perspective de l'escalier descendant du pont de maçonnerie vers la place Banette et Planchon (ancienne place de la gare).	Ayrault, Philippe 02910958X
fig03	Perspective des voies de la ligne Paris-Corbeil et du poste d'aiguillage à l'arrière-plan	Ayrault, Philippe 02910959X
fig04	Perspective du passage de la place Banette et Planchon (ancienne	Ayrault, Philippe

## 91 – Juvisy-sur-Orge – Gare Juvisy-Voyageurs

---

	place de la gare) vers la gare routière.	02910960X
fig05	Perspective du pont de maçonnerie enjambant les voies ponctuée par le campanile dominant la gare.	Ayrault, Philippe 02910957X
fig06	Perspective de la place Banette et Planchon (ancienne place de la gare), avec l'hôtel des voyageurs à l'arrière-plan.	Ayrault, Philippe 02910961X
fig07	Les voies du réseau P.L.M. à l'entrée nord de la gare, avec, à l'arrière-plan, le Poste tous Relais à transport Souple (P.R.S.).	Ayrault, Philippe 05910760XA
fig08	Les voies du réseau P.L.M. à l'entrée nord de la gare de Juvisy, avec, à l'arrière-plan, le Poste tous Relais à transport Souple (P.R.S.).	Ayrault, Philippe 05910764XA
fig08bis	Vue partielle des faisceaux du triage et de la gare voyageurs prise du sud vers le nord.	Ayrault, Philippe 05910680XA
fig09	Les quais de la gare et le P.R.S. vus de sous le pont enjambant les voies.	Ayrault, Philippe 05910772XA
fig10	Les quais du réseau Paris-Orléans et le bâtiment du poste d'aiguillage vus du pont de maçonnerie.	Ayrault, Philippe 03910763XA
fig11	Le Poste tout Relais à transport Souple (P.R.S.) mis en service en 1983 à l'entrée nord de la gare voyageurs.	Ayrault, Philippe 05910676XA
fig12	Le Poste tout Relais à transport Souple (P.R.S.) mis en service en 1983 à l'entrée nord de la gare voyageurs.	Ayrault, Philippe 05910675XA
fig13	Les quais et les abris de la gare voyageurs du réseau P.O.	Ayrault, Philippe 05910780XA
fig14	Bâtiment construit vers 1950 en marge de la gare, abritant le centre médico-social du personnel cheminot.	Ayrault, Philippe 05910699XA
fig15	Bâtiment construit vers 1950 en marge de la gare, abritant le centre médico-social du personnel cheminot.	Ayrault, Philippe 05910698XA
fig16	Bâtiment construit vers 1950 en marge de la gare, abritant le centre	Ayrault, Philippe

## 91 – Juvisy-sur-Orge – Gare Juvisy-Voyageurs

---

	médico-social du personnel cheminot.	05910696XA
fig17	Bâtiment construit vers 1995 en marge de la gare, abritant la direction de l'exploitation de la Ligne C du R.E.R.	Ayrault, Philippe 05910694XA

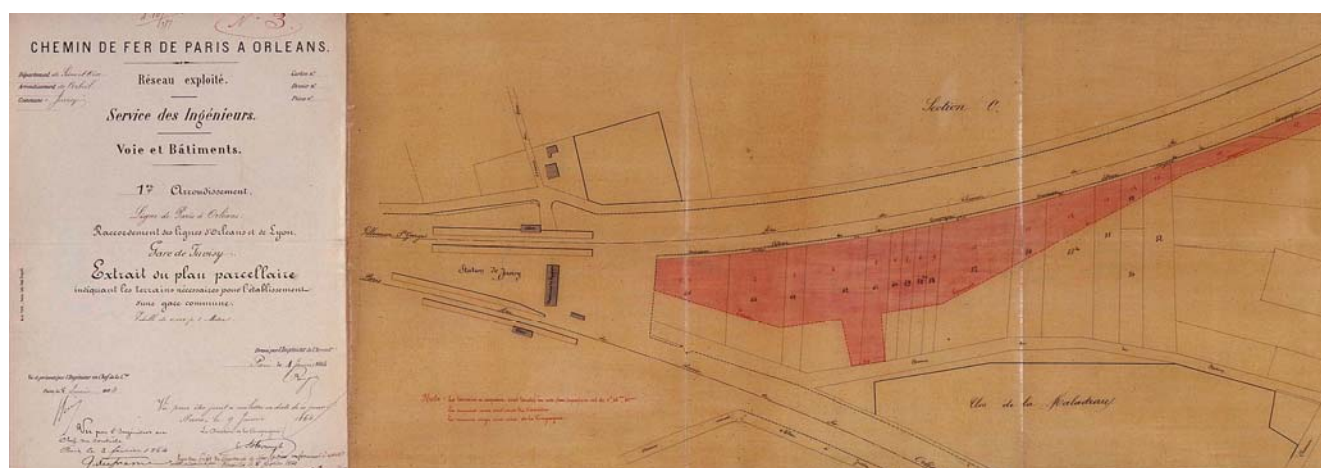
**Documentation ancienne :**

**Plans, élévations**

## 91 - Juvisy-sur-Orge, Gare (place de la)

gare de Juvisy-voyageurs

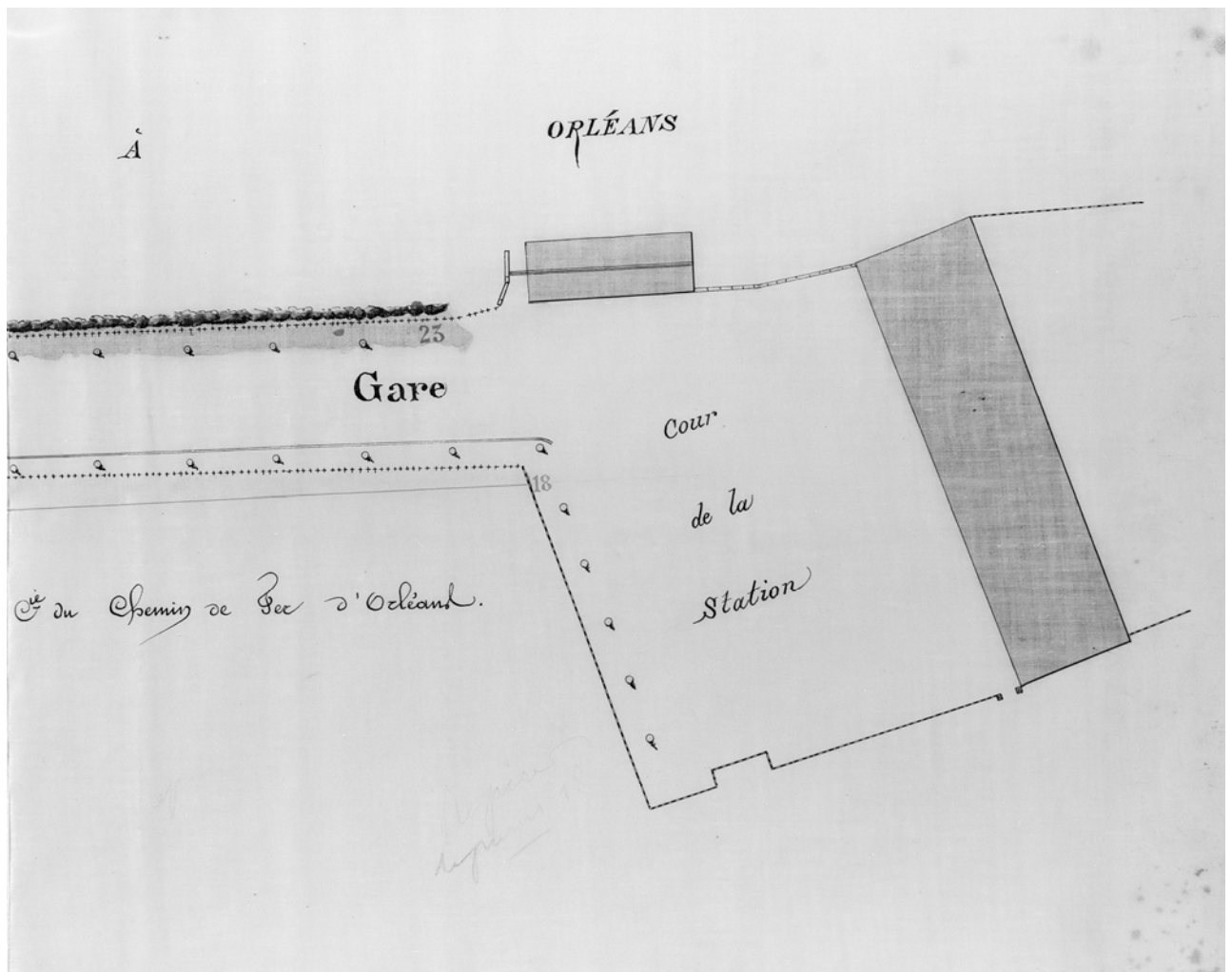
doc01	<p>Gare de Juvisy-voyageurs 1e gare) : plan montrant la gare de Juvisy en 1864 à l'occasion de l'acquisition d'un terrain par la Compagnie d'Orléans pour l'établissement d'une gare commune à la ligne d'Orléans et à celle de Corbeil (rattachée au réseau P.L.M.), 4 janvier 1864.</p> <p>Archives départementales de l'Essonne, Chamarande, 5 S 23.</p>	<p>(c) Région Ile-de-France - Inventaire général du patrimoine culturel ; (c) Conseil général de l'Essonne / Ayrault, Philippe 03910055XA 03910056XA</p>
-------	---	--



91 - Juvisy-sur-Orge,

gare de Juvisy-voyageurs

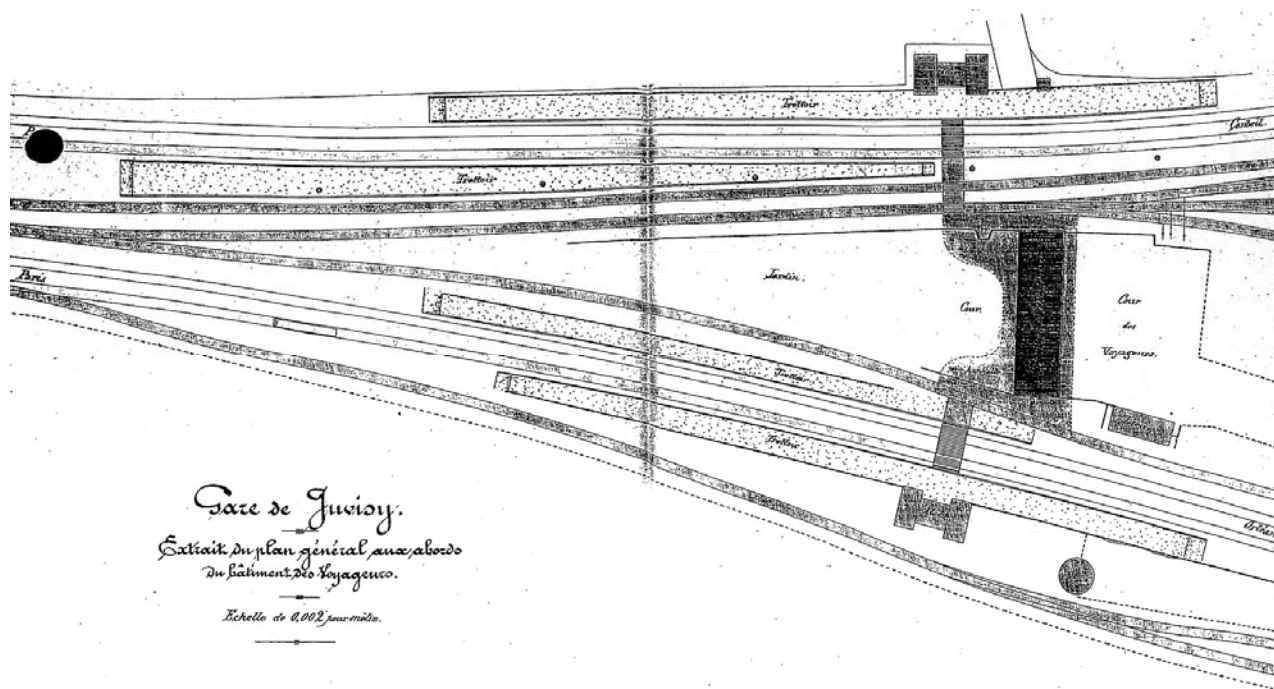
doc02	Gare de Juvisy-voyageurs (1e gare) : plan du premier bâtiment de la gare de Juvisy, vers 1880 (extrait du plan d'alignement de la rue de la gare)  Archives départementales de l'Essonne, Chamarande, 2 S 22.	(c) Région Ile-de-France - Inventaire général du patrimoine culturel ; (c) Conseil général de l'Essonne / Ayrault, Philippe 02910575X
-------	---	---



# 91 - Juvisy-sur-Orge, centre, Gare (place de la)

gare de Juvisy-voyageurs

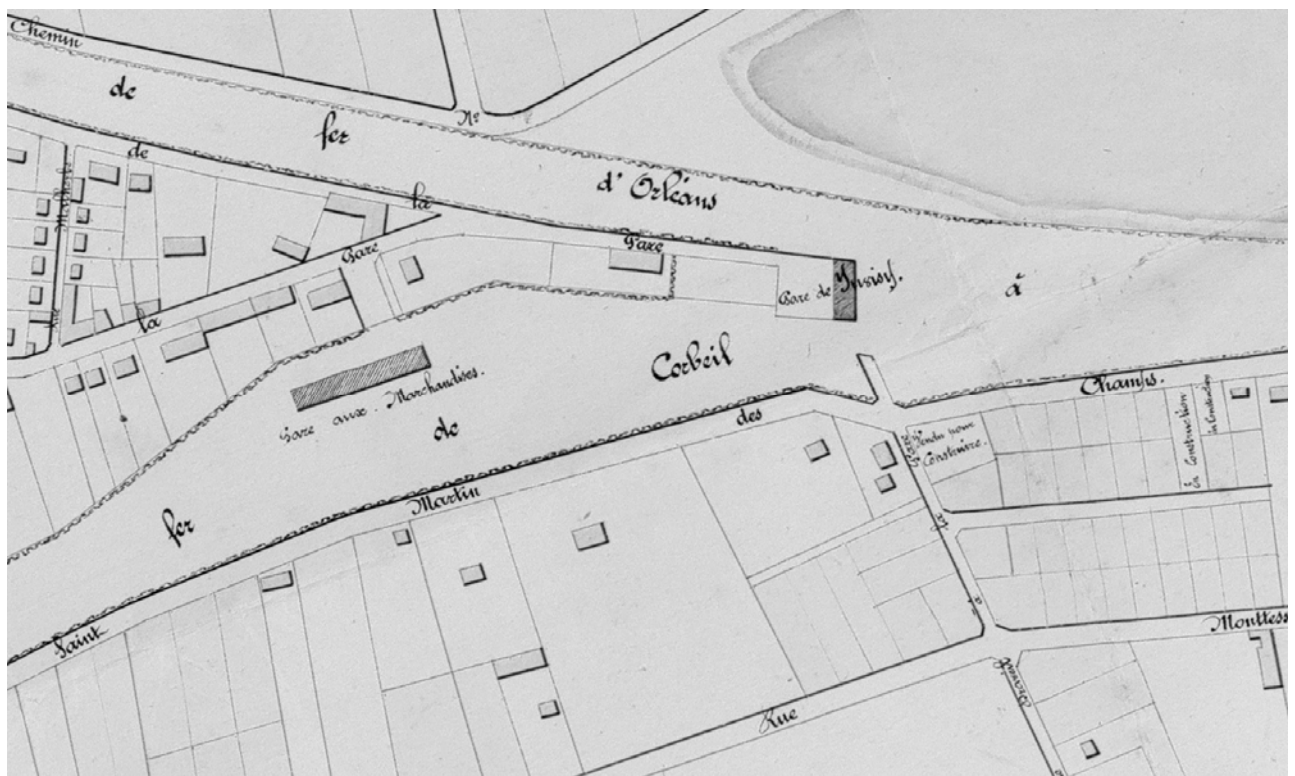
doc03	Gare de Juvisy-voyageurs (1e gare) : dallage en asphalté des quais du réseau de Paris-Orléans : plan d'ensemble non signé, daté du 29 mai 1881. Papier jaune imprimé, format 60x90cm environ.  Centre des archives historiques de la SNCF, Le Mans, 40 LM 185.	(c) Région Ile-de-France - Inventaire général du patrimoine culturel ; (c) Conseil général de l'Essonne ; (c) SNCF / Bazaud, Chloé 07911902NUC
-------	---	--



## 91 - Juvisy-sur-Orge,

gare de Juvisy-voyageurs

doc04	<p>Gare de Juvisy-voyageurs (1e gare) : plan d'implantation à l'angle de la rue Jean Danaux et de la rue des Montants de l'usine d'engrais et d'insecticide Serpin et Cie, daté du 8 février 1886</p> <p>Archives départementales de l'Essonne, Chamarande, 5 M 23 dossier 614.</p>	<p>(c) Région Ile-de-France - Inventaire général du patrimoine culturel ; (c) Conseil général de l'Essonne / Ayrault, Philippe 07911995NUC4A 02910637X</p>
-------	---	--

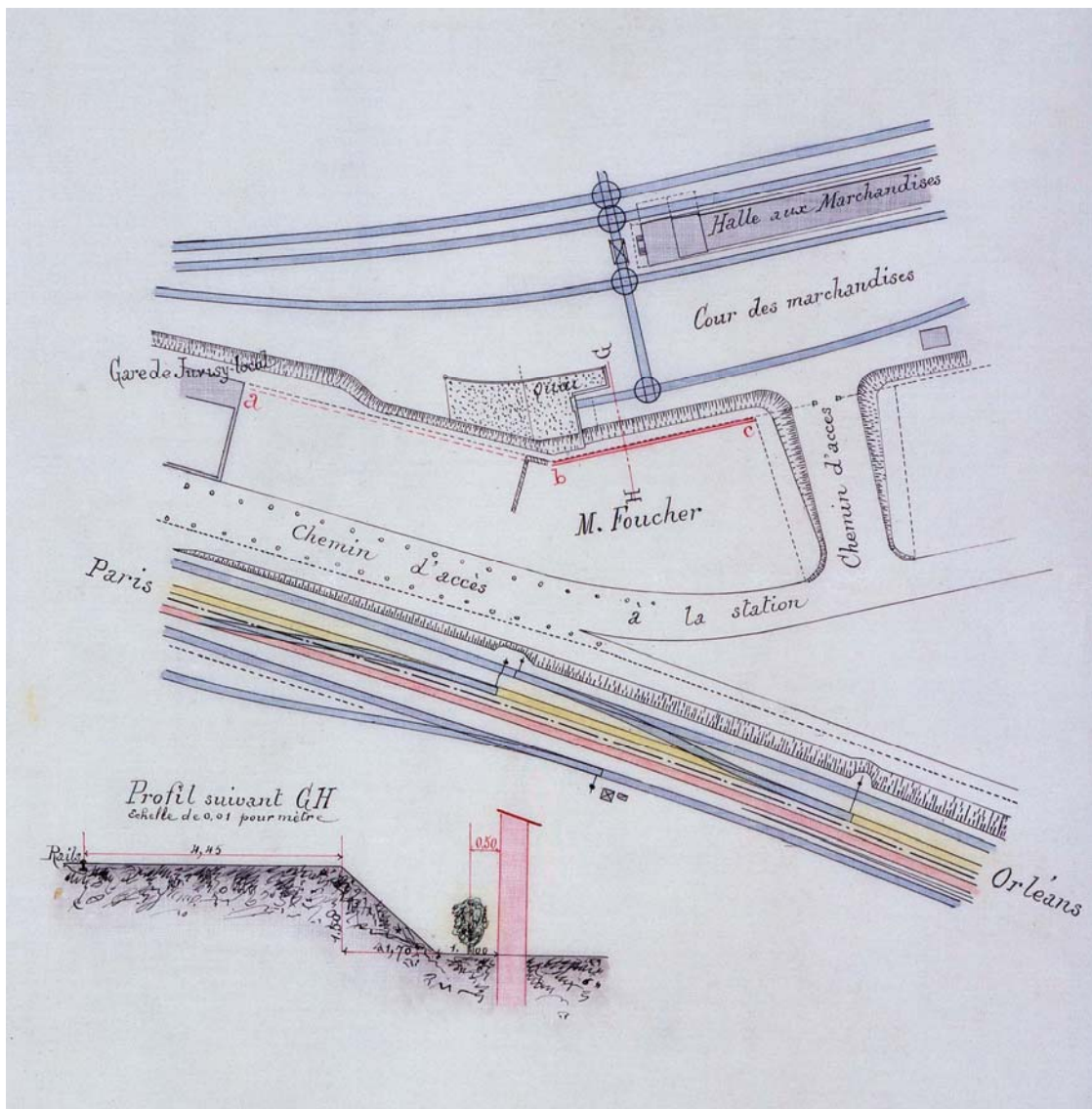




91 - Juvisy-sur-Orge, Gare (place de la)

gare de Juvisy-voyageurs

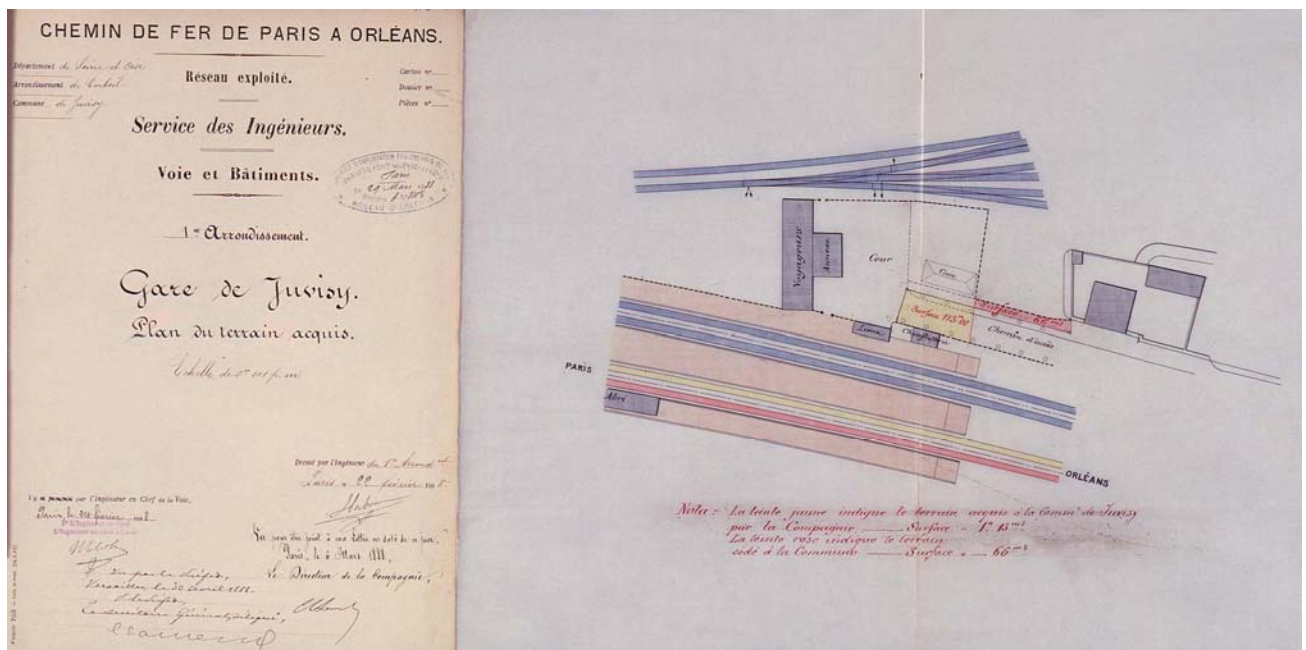
doc05	Gare de Juvisy-voyageurs (1e gare) : plan montrant la bifurcation des voies de la ligne d'Orléans et de celle de Corbeil.  Archives départementales de l'Essonne, Chamarande, 5 S 24.	(c) Région Ile-de-France - Inventaire général du patrimoine culturel ; (c) Conseil général de l'Essonne / Ayrault, Philippe 03910051XA 03910052XA
-------	---	---



91 - Juvisy-sur-Orge, Gare (place de la)

gare de Juvisy-voyageurs

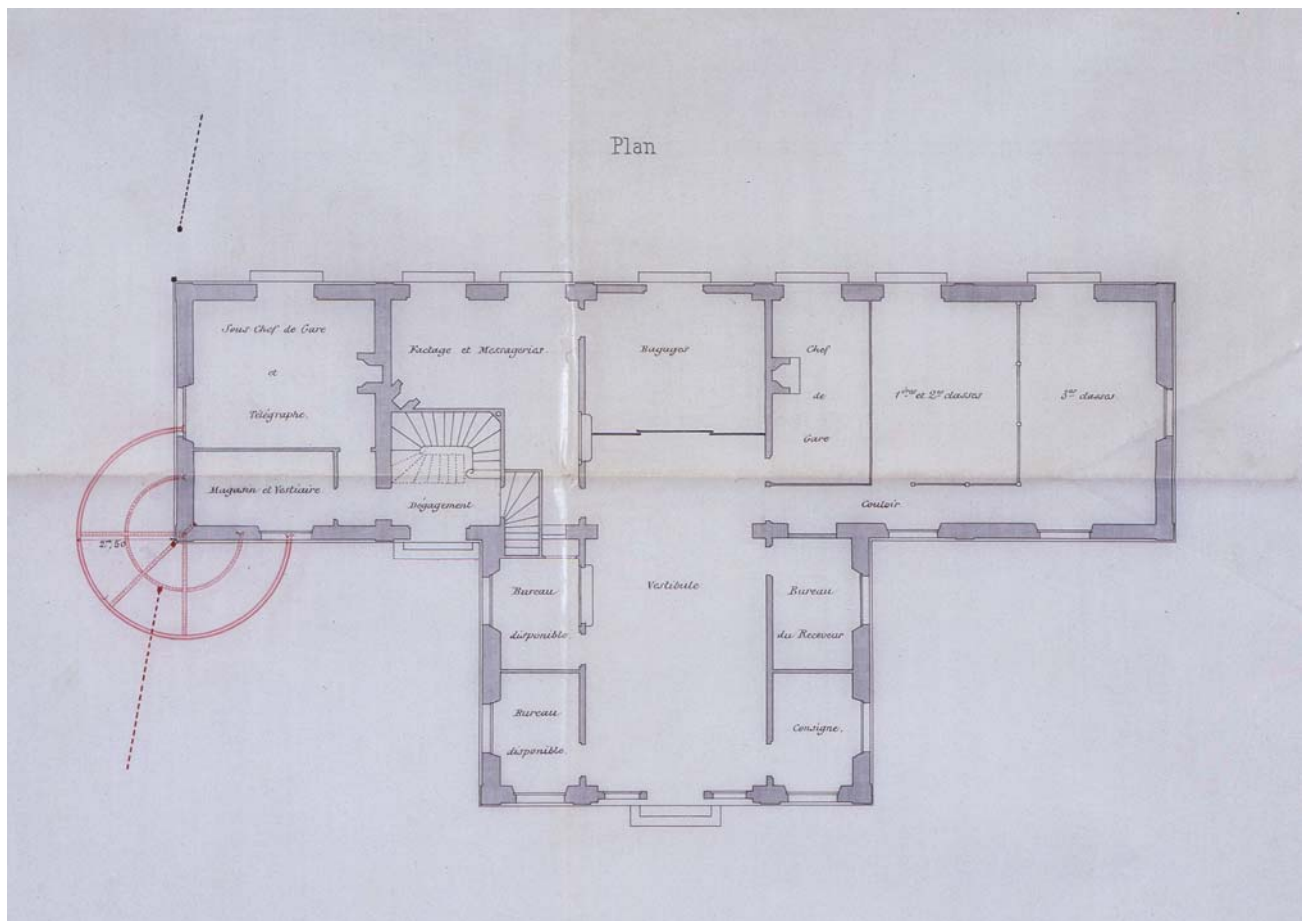
<p>doc06</p>	<p>Gare de Juvisy-voyageurs (1e gare) : plan montrant la gare de Juvisy en 1888 à l'occasion de l'acquisition d'un terrain par la Compagnie d'Orléans</p> <p>Archives départementales de l'Essonne, Chamarande, 5 S 24.</p>	<p>(c) Région Ile-de-France - Inventaire général du patrimoine culturel ; (c) Conseil général de l'Essonne / Ayrault, Philippe 03910053XA 03910054XA</p>
--------------	---	--



## 91 - Juvisy-sur-Orge,

gare de Juvisy-voyageurs

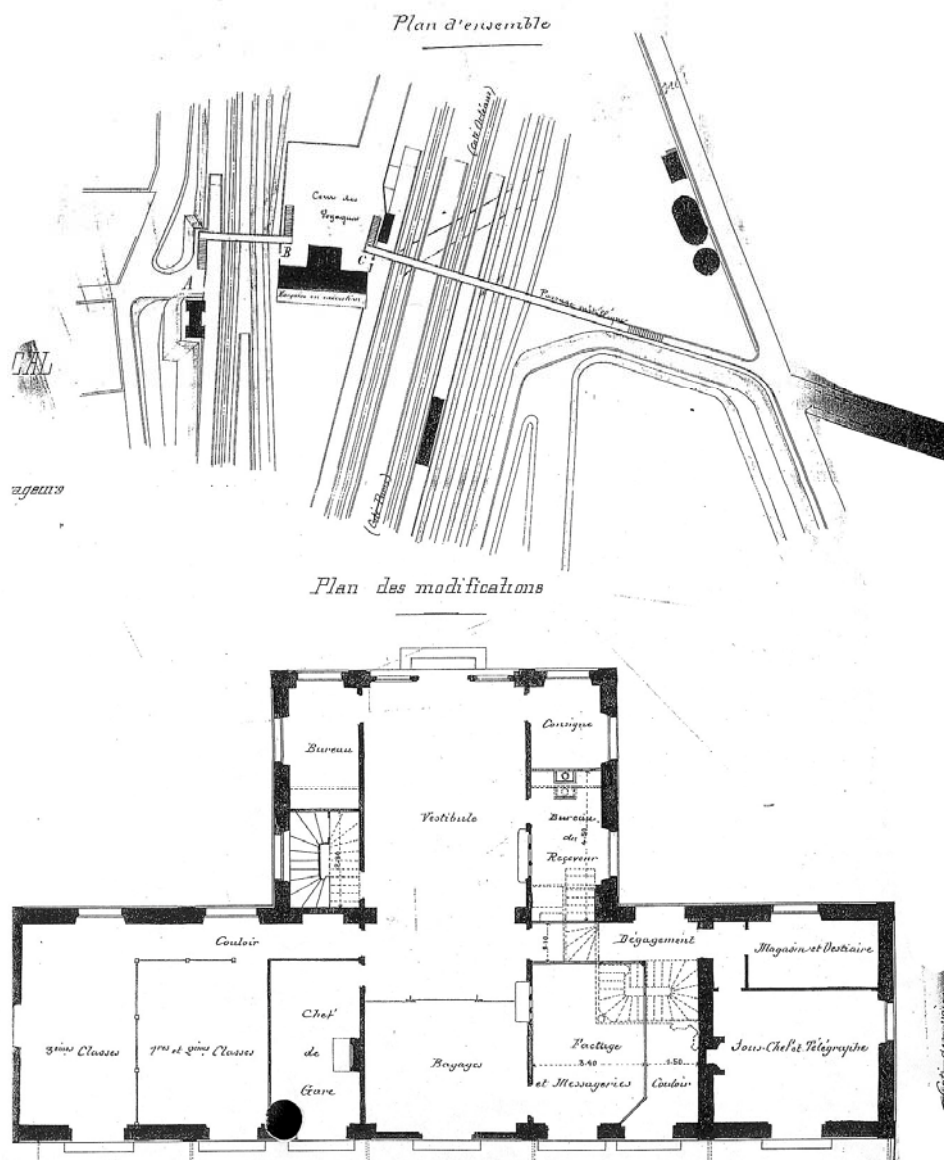
doc07	Gare de Juvisy-voyageurs (1 <sup>e</sup> gare) : plan du bâtiment joint à un projet de marquise circulaire, 7 juin 1888  Centre des archives historiques de la SNCF, Le Mans, 40 LM 132.	(c) Région Ile-de-France - Inventaire général du patrimoine culturel ; (c) Conseil général de l'Essonne ; (c) SNCF / Ayrault, Philippe 02911873XA 02911874XA
-------	--	---



91 - Juvisy-sur-Orge, centre, Gare (place de la)

gare de Juvisy-voyageurs

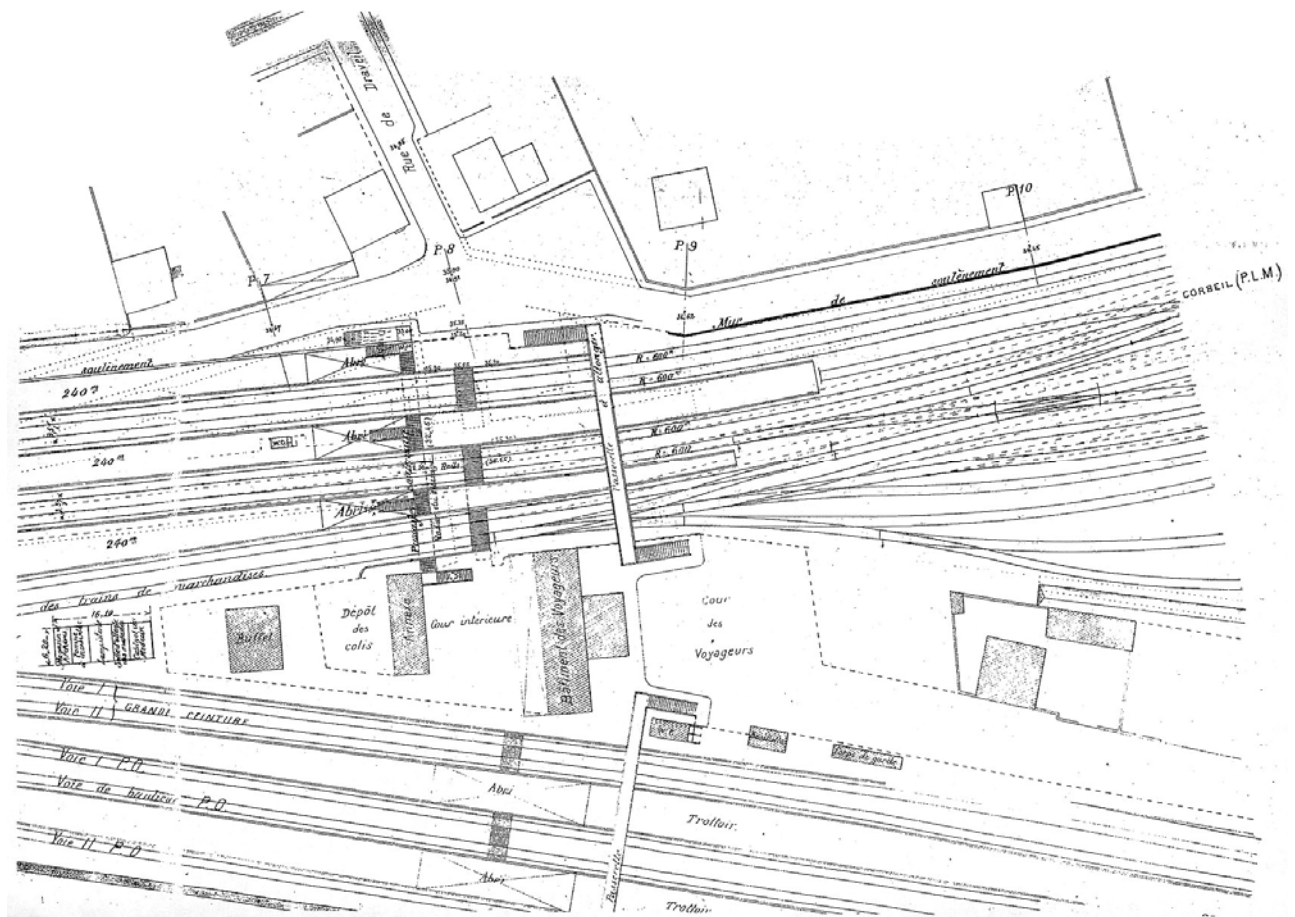
doc08	<p>Gare de Juvisy-voyageurs (1e gare) : projet de modification de la sortie des voyageurs, plan de situation et plan détaillé, non signés, datés du 28 août 1888.</p> <p>Papier jaune imprimé, format 60x90cm environ.</p> <p>Centre des archives historiques de la SNCF, Le Mans, 40 LM 152.</p>	<p>(c) Région Ile-de-France - Inventaire général du patrimoine culturel ; (c) Conseil général de l'Essonne ; (c) SNCF / Bazaud, Chloé 07911905NUC</p>
-------	---	---



91 - Juvisy-sur-Orge, centre, Gare (place de la)

gare de Juvisy-voyageurs

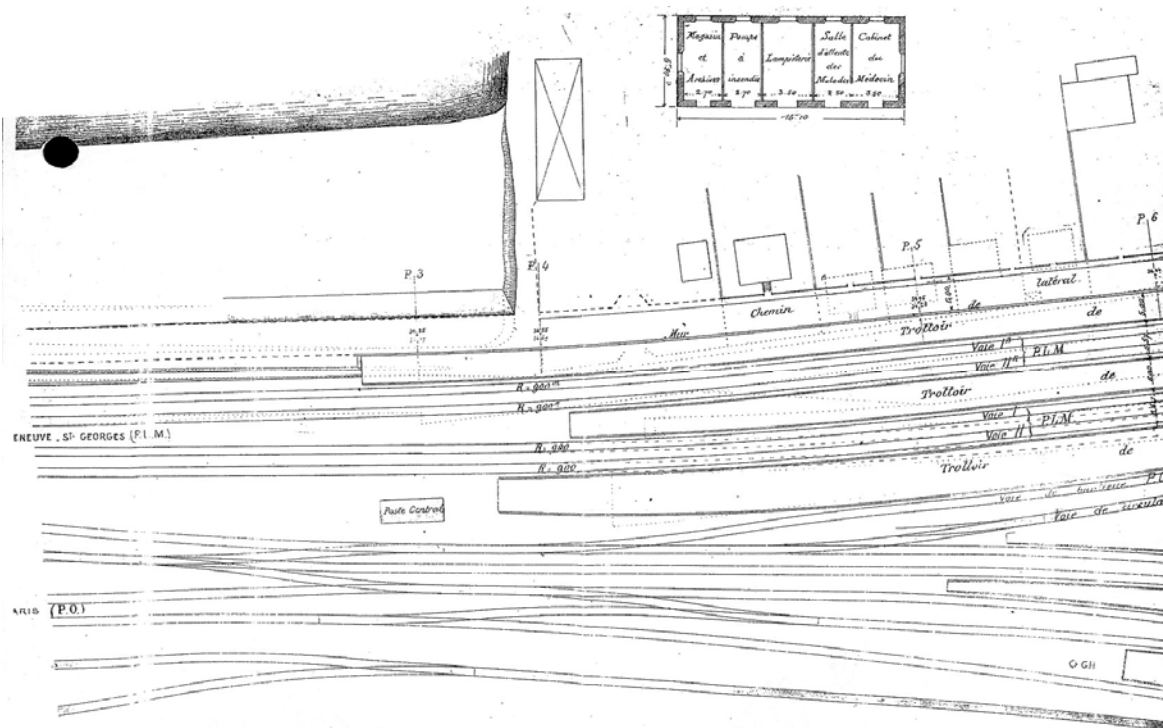
doc09	<p>Gare de Juvisy-voyageurs (1e gare) : plan de la gare lié à un projet de doublement des voies principales, plan, daté du 29 septembre 1889. Papier jaune imprimé, format 60x90cm environ.</p> <p>Centre des archives historiques de la SNCF, Le Mans, 40 LM 185.</p>	<p>(c) Région Ile-de-France - Inventaire général du patrimoine culturel ; (c) Conseil général de l'Essonne ; (c) SNCF / Bazaud, Chloé 07911903NUC</p>
-------	--	---



91 - Juvisy-sur-Orge, centre, Gare (place de la)

gare de Juvisy-voyageurs

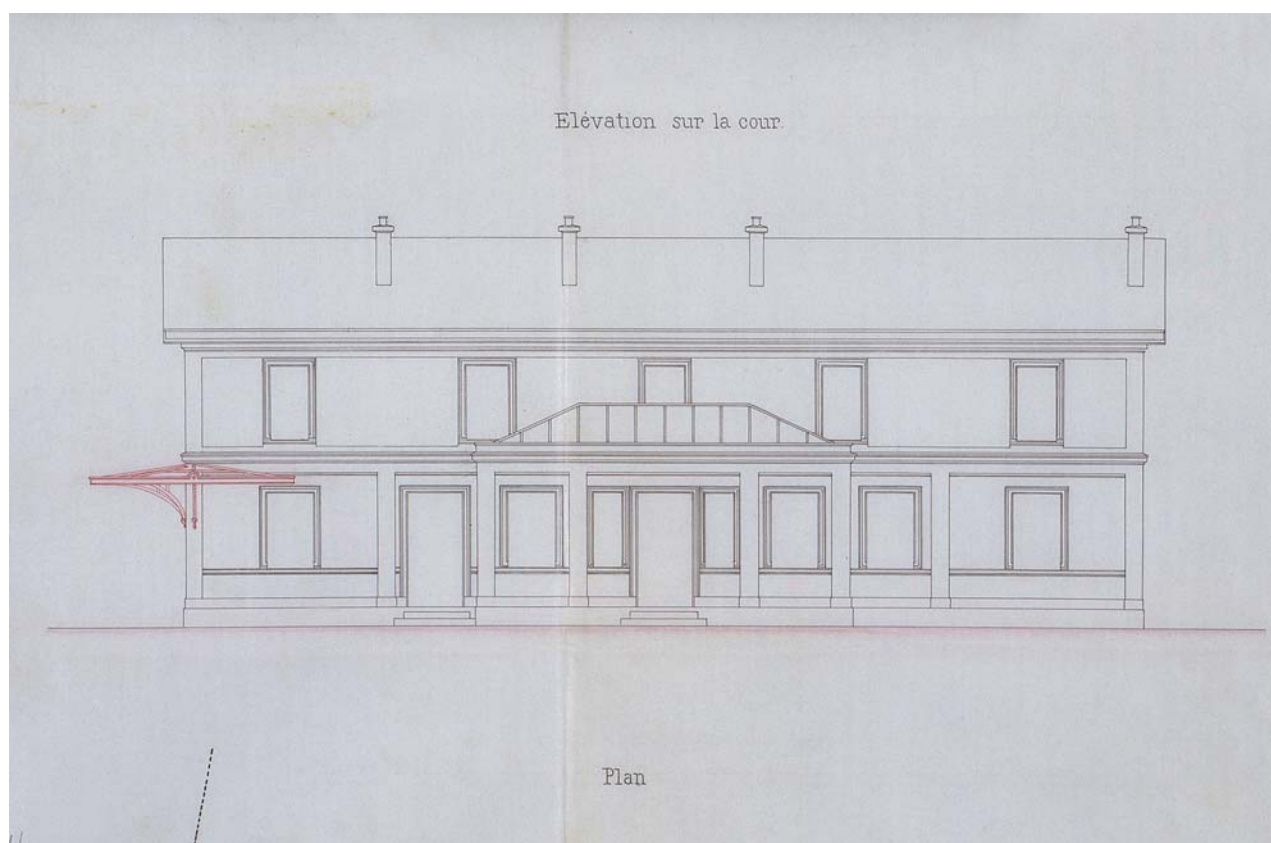
<p>doc10</p>	<p>Gare de Juvisy-voyageurs (1e gare) : projet de doublement des voies principales des deux réseaux (P.O. et P.L.M.) : plan d'ensemble de la partie nord de la gare, non signé, daté du 29 septembre 1889. Papier jaune imprimé, format 60x90cm environ.</p> <p>Centre des archives historiques de la SNCF, Le Mans, 40 LM 185.</p>	<p>(c) Région Ile-de-France - Inventaire général du patrimoine culturel ; (c) Conseil général de l'Essonne ; (c) SNCF / Bazaud, Chloé 07911904NUC</p>
--------------	---	---



## 91 - Juvisy-sur-Orge,

gare de Juvisy-voyageurs

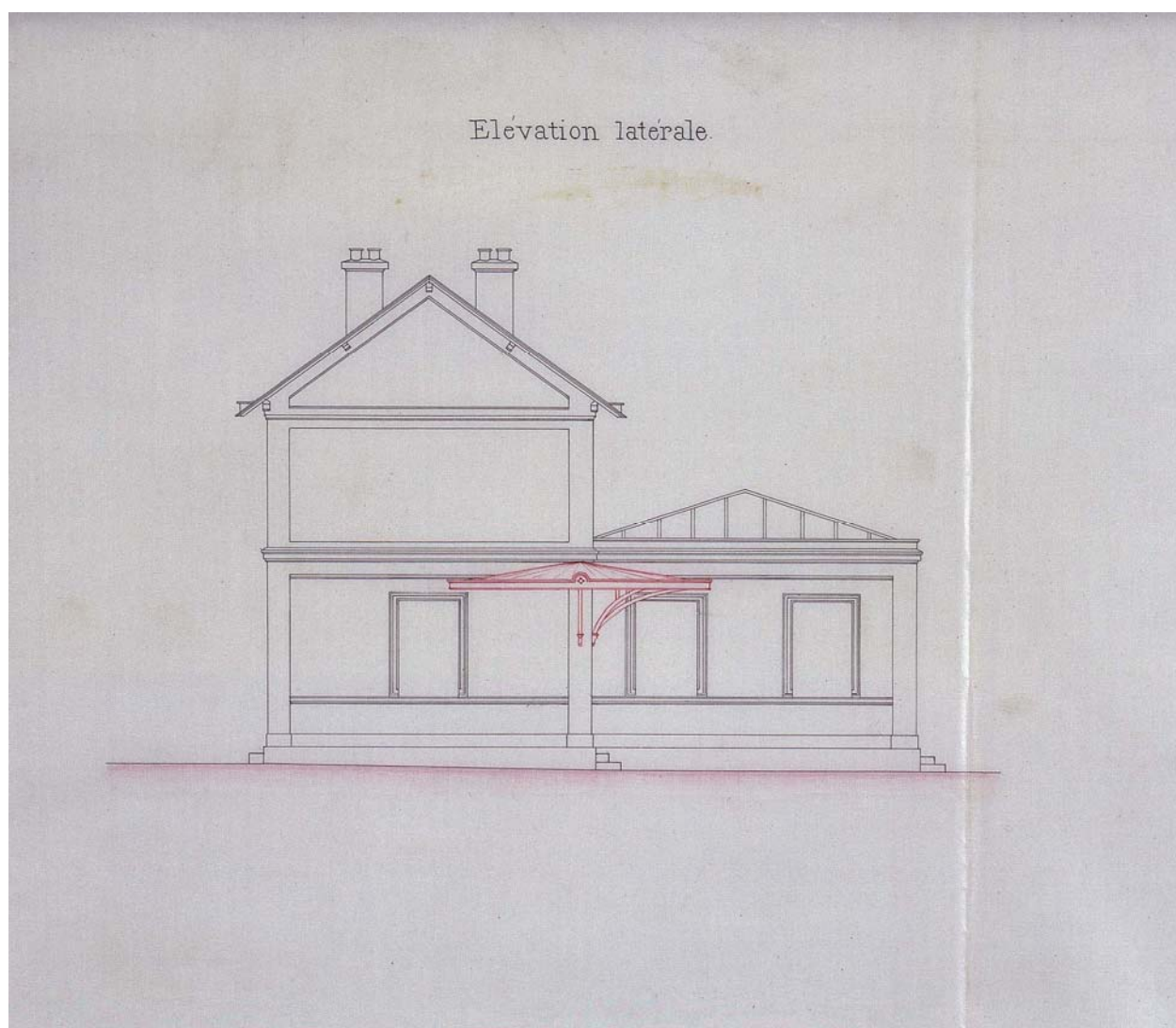
doc11	Gare de Juvisy-voyageurs (1e gare) : élévation du bâtiment sur la cour jointe à un projet de marquise circulaire, 7 juin 1888  Centre des archives historiques de la SNCF, Le Mans, 40 LM 132.	(c) Région Ile-de-France - Inventaire général du patrimoine culturel ; (c) Conseil général de l'Essonne ; (c) SNCF / Ayrault, Philippe 02911871XA 02911872XA
-------	--	--



## 91 - Juvisy-sur-Orge,

gare de Juvisy-voyageurs

doc12	Gare de Juvisy-voyageurs (1e gare) : élévation latérale du bâtiment jointe à un projet de marquise circulaire, 7 juin 1888  Centre des archives historiques de la SNCF, Le Mans, 40 LM 132.	(c) Région Ile-de-France - Inventaire général du patrimoine culturel ; (c) Conseil général de l'Essonne ; (c) SNCF / Ayrault, Philippe 02911875XA 02911876XA
-------	---	--

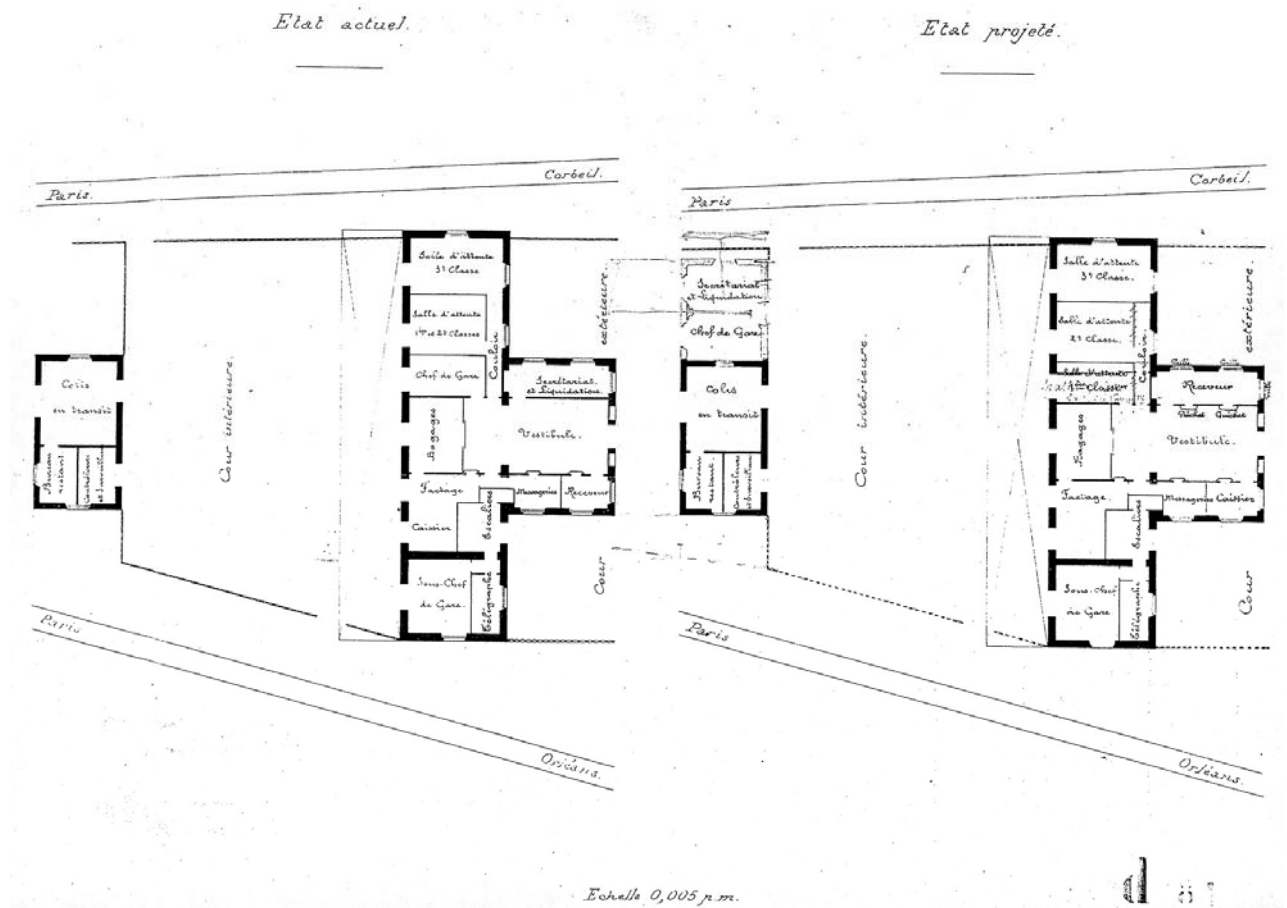




91 - Juvisy-sur-Orge, centre, Gare (place de la)

gare de Juvisy-voyageurs

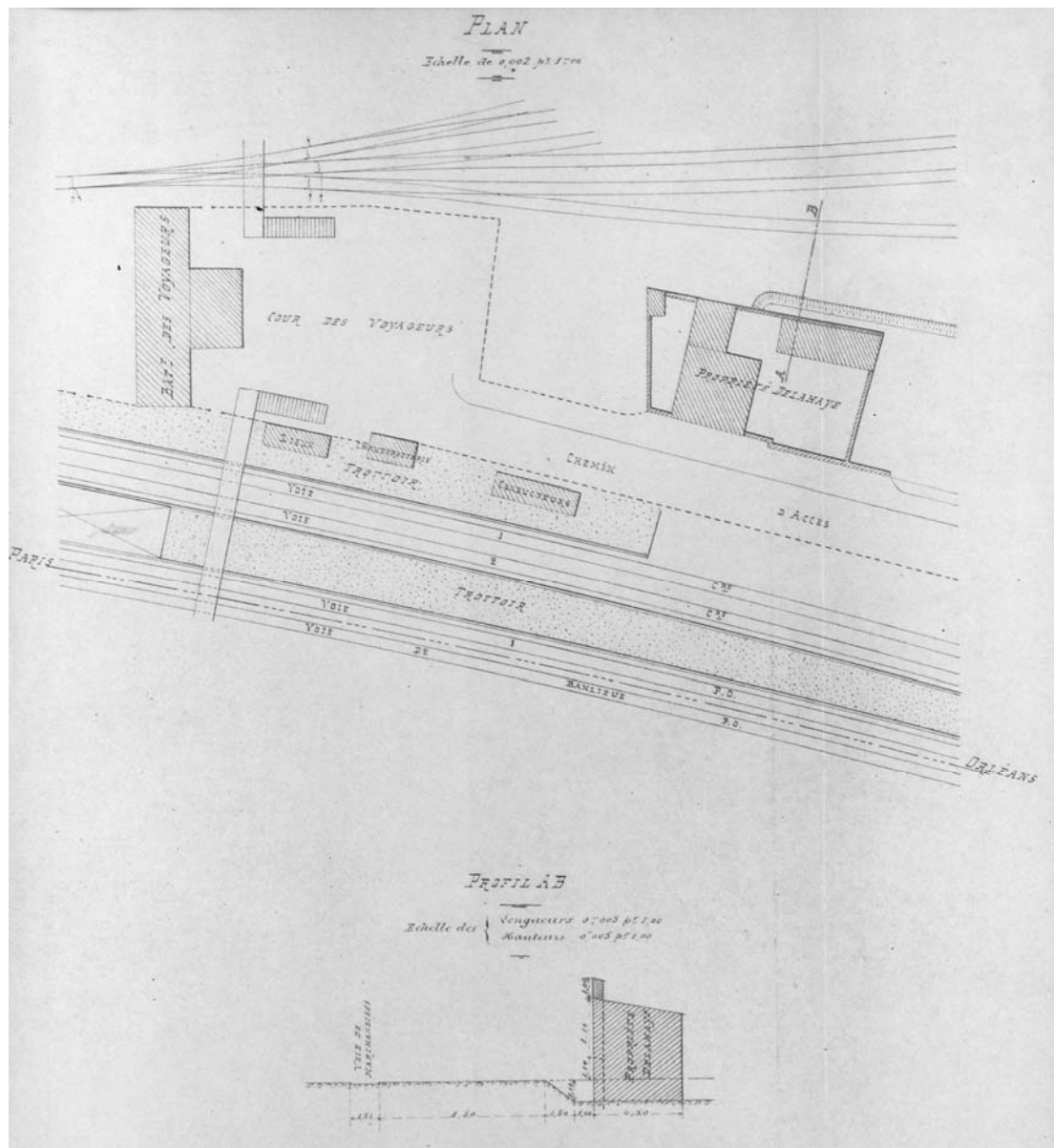
<p>doc13</p>	<p>Gare de Juvisy-voyageurs (1e gare) : agrandissement de l'annexe au bâtiment voyageurs et modifications intérieures de divers locaux du bâtiment principal : plan de l'état actuel et de l'état projeté, projet non signé, daté du 19 mai 1897. Papier jaune imprimé, format 60x90cm environ.</p> <p>Centre des archives historiques de la SNCF, Le Mans, 40 LM 152.</p>	<p>(c) Région Ile-de-France - Inventaire général du patrimoine culturel ; (c) Conseil général de l'Essonne ; (c) SNCF / Bazaud, Chloé 07911906NUC</p>
--------------	--	---



91 - Juvisy-sur-Orge, Gare (place de la)

gare Juvisy-Voyageurs

doc14	Plan de la gare dressé à l'occasion d'une demande d'alignement le 6 mai 1897.  Archives départementales de l'Essonne, Chamarande, 5 S 24.	(c) Région Ile-de-France - Inventaire général du patrimoine culturel ; (c) Conseil général de l'Essonne / Ayrault, Philippe 03910339X 03910340X
-------	---	---





## 91 - Juvisy-sur-Orge, Gare (place de la)

Gare Juvisy-voyageurs

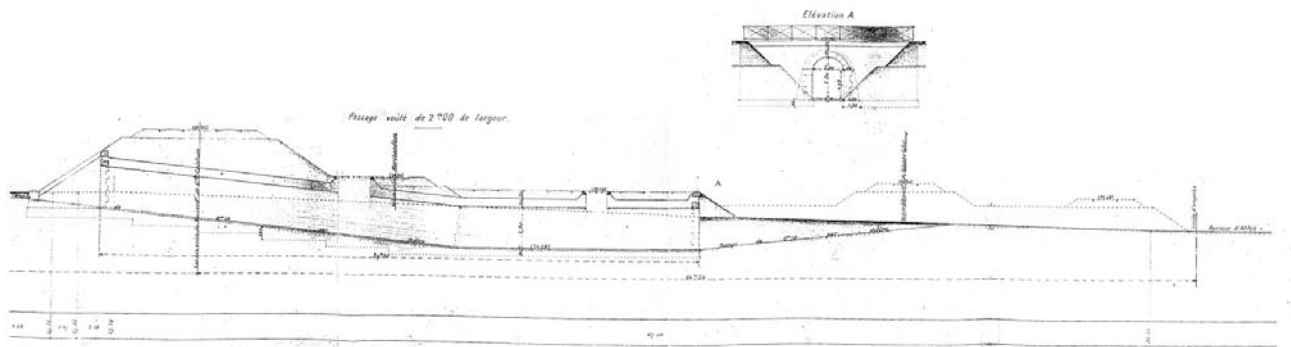
doc16	<p>Gare voyageurs : Ligne Paris-Orléans : doublement des voies de Paris à la bifurcation de Vendôme : plan d'ensemble de la gare voyageurs montrant les voies nouvelles, la nouvelle gare projetée et les projets de passages à réaliser (passerelle métallique continue, souterrain continu prolongé), dressé le 22 août 1903.</p> <p>Dessin à la plume sur papier.</p> <p>Archives communales de Juvisy-sur-Orge, Juvisy-sur-Orge, 8/O-1/1.</p>	<p>(c) Région Ile-de-France - Inventaire général du patrimoine culturel ; (c) Conseil général de l'Essonne ; (c) Ville de Juvisy-sur-Orge / Ayrault, Philippe (reproduction) 05910950XA 05910951XA</p>
-------	---	--



**91 - Juvisy-sur-Orge, centre, Gare (place de la)**

gare de Juvisy-voyageurs

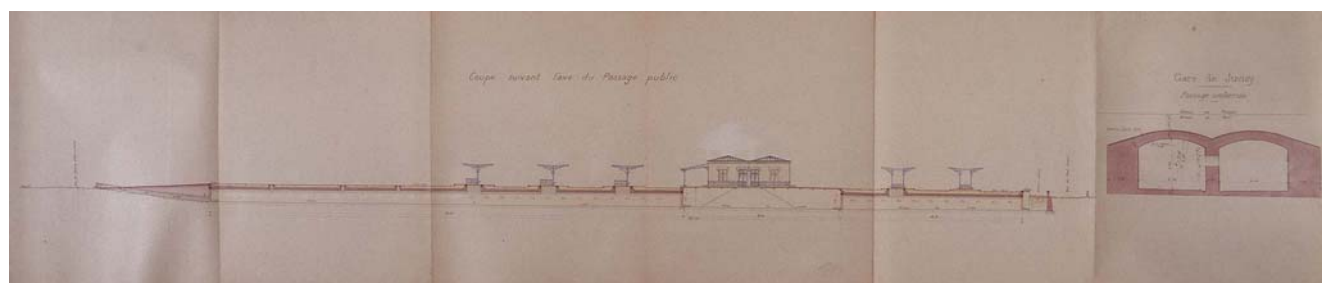
doc17	<p>Gare de Juvisy-voyageurs (1e gare) : passage souterrain voûté pour piétons sous les voies donnant sur l'avenue de Seine : plan du projet, non signé, daté du 11 août 1903.</p> <p>Papier jaune imprimé, format 60x90cm environ.</p> <p>Centre des archives historiques de la SNCF, Le Mans, 40 LM 130.</p>	<p>(c) Région Ile-de-France - Inventaire général du patrimoine culturel ; (c) Conseil général de l'Essonne ; (c) SNCF / Bazaud, Chloé 07911908NUC</p>
-------	---	---



## 91 - Juvisy-sur-Orge, Gare (place de la)

### Gare Juvisy-voyageurs

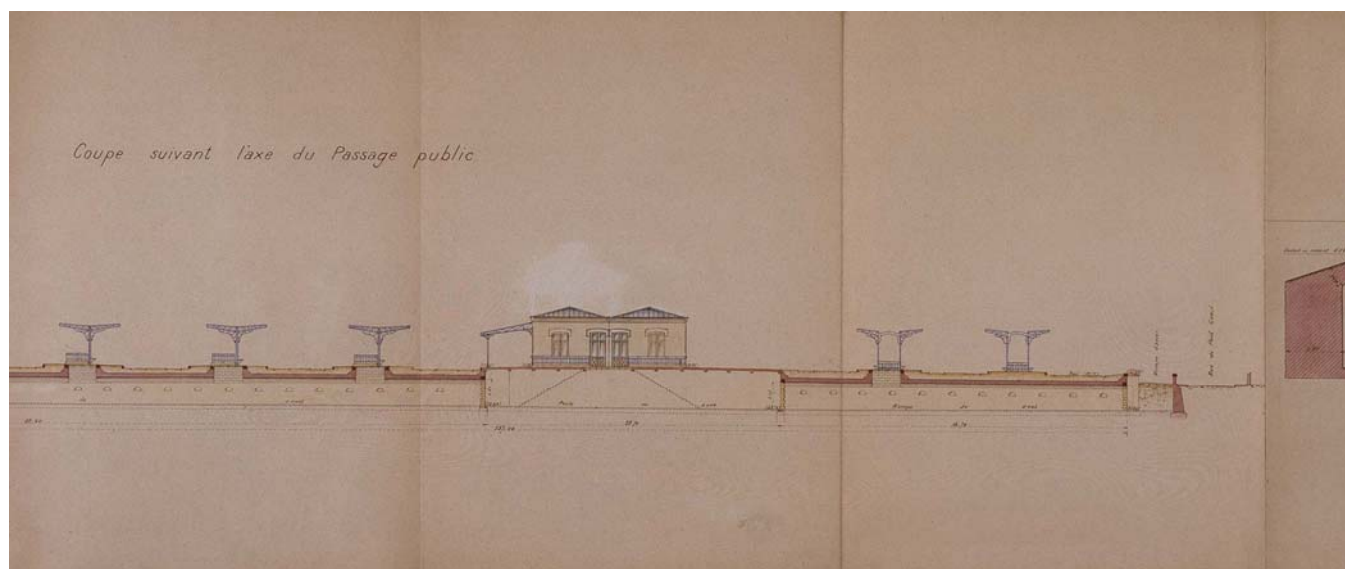
doc18	<p>Gare voyageurs : Ligne Paris-Orléans : coupe transversale de la gare voyageurs montrant le passage souterrain envisagé, datée du 22 août 1903. Dessin à la plume aquarellé sur papier.</p> <p>Archives communales de Juvisy-sur-Orge, Juvisy-sur-Orge, 8/O-1/1.</p>	<p>(c) Région Ile-de-France - Inventaire général du patrimoine culturel ; (c) Conseil général de l'Essonne ; (c) Ville de Juvisy-sur-Orge / Ayrault, Philippe (reproduction) 05910940XA 05910941XA</p>
-------	--	--



## 91 - Juvisy-sur-Orge, Gare (place de la)

### Gare Juvisy-voyageurs

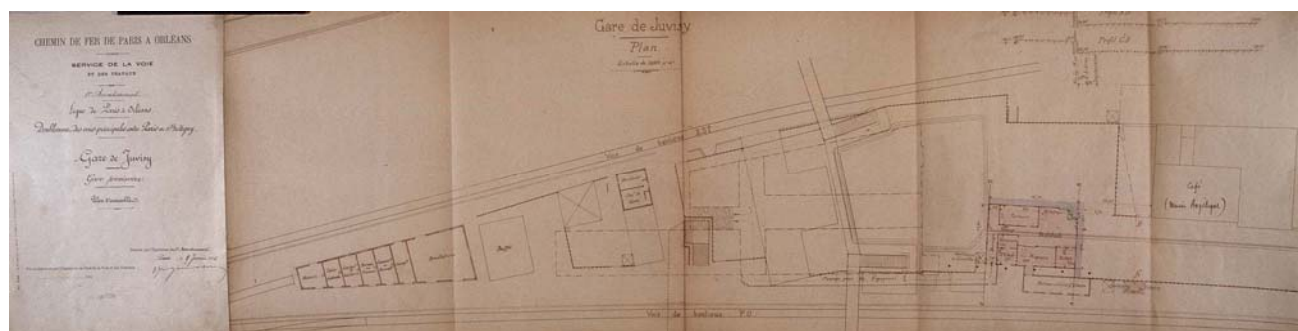
doc19	<p>Gare voyageurs : Ligne Paris-Orléans : reproduction partielle de la coupe transversale de la gare voyageurs montrant le passage souterrain envisagé, datée du 22 août 1903. Dessin à la plume, aquarellé sur papier</p> <p>Archives communales de Juvisy-sur-Orge, Juvisy-sur-Orge, 8/O-1/1.</p>	<p>(c) Région Ile-de-France - Inventaire général du patrimoine culturel ; (c) Conseil général de l'Essonne ; (c) Ville de Juvisy-sur-Orge / Ayrault, Philippe (reproduction) 05910938XA 05910939XA</p>
-------	---	--



## 91 - Juvisy-sur-Orge, Gare (place de la)

gare de Juvisy-voyageurs

doc20	<p>Gare de Juvisy-voyageurs (1e gare) : Ligne Paris-Orléans : plan d'ensemble de la nouvelle gare voyageurs (en pointillés) et de la gare provisoire (en rose, à droite), dressé en 1906. Dessin à la plume sur papier.</p> <p>Archives communales de Juvisy-sur-Orge, Juvisy-sur-Orge, 8/O-1/1.</p>	<p>(c) Région Ile-de-France - Inventaire général du patrimoine culturel ; (c) Conseil général de l'Essonne ; (c) Ville de Juvisy-sur-Orge / Ayrault, Philippe (reproduction) 05910946XA 05910947XA</p>
-------	--	--

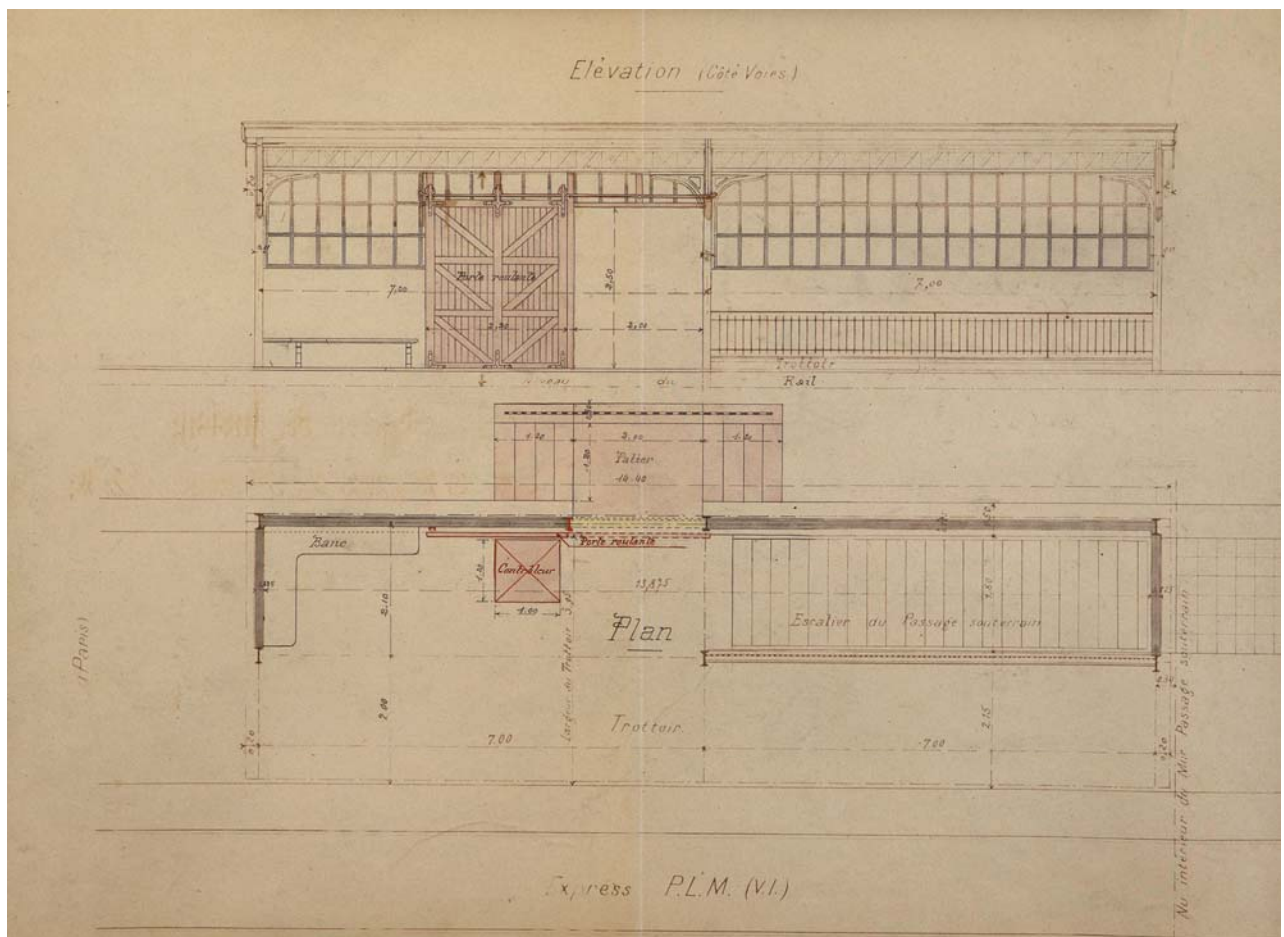




## 91 - Juvisy-sur-Orge,

gare de Juvisy-voyageurs

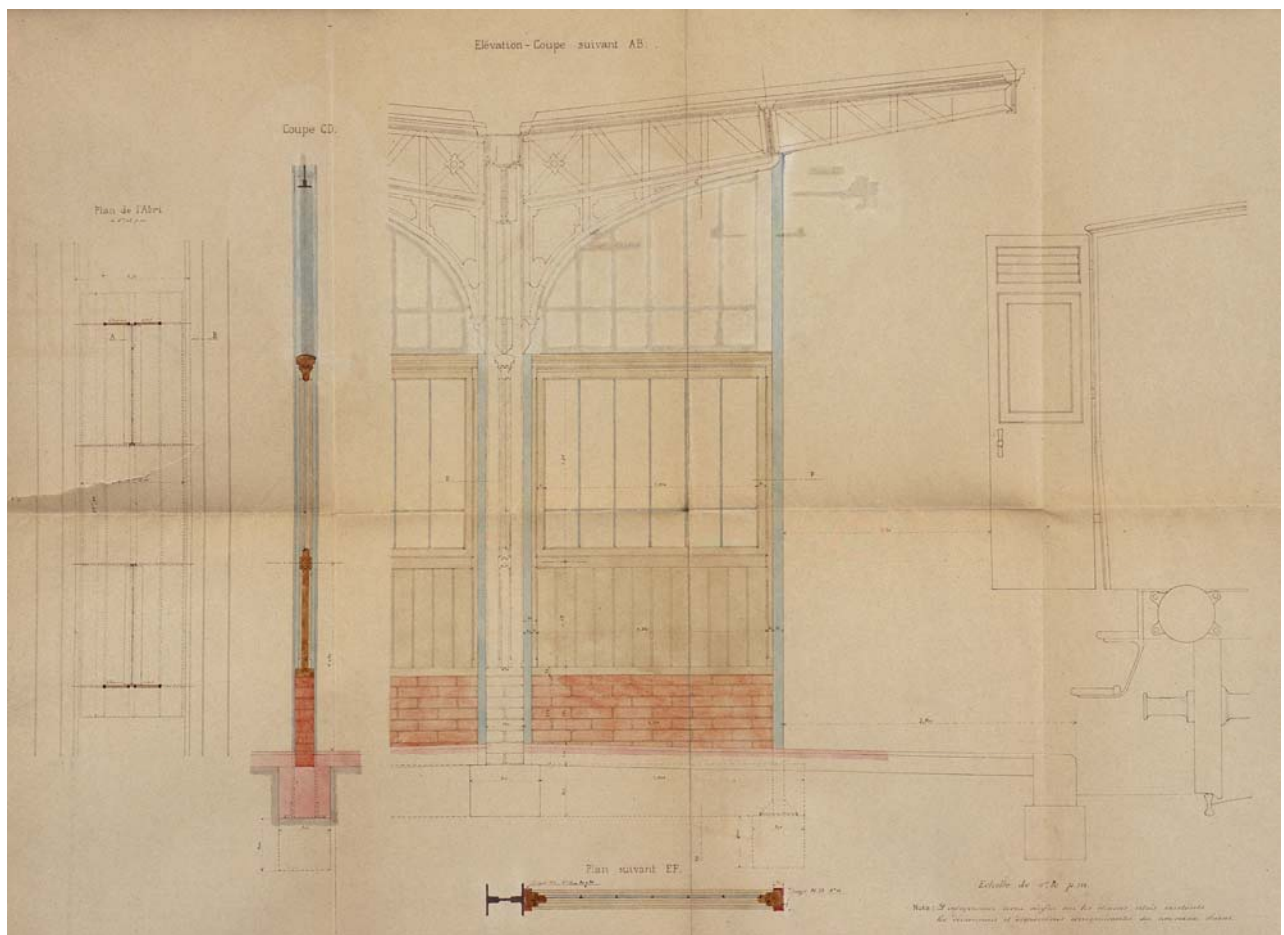
doc21	<p>Gare de Juvisy-voyageurs (1<sup>e</sup> gare) : abri des voyageurs sur le 3<sup>e</sup> trottoir PLM, plan et élévation du pallier extérieur au niveau du trottoir, 25 juin 1906</p> <p>Centre des archives historiques de la SNCF, Le Mans, 40 LM 132.</p>	<p>(c) Région Ile-de-France - Inventaire général du patrimoine culturel ; (c) Conseil général de l'Essonne ; (c) SNCF / Ayrault, Philippe 02911867XA 02911868XA</p>
-------	--	---



## 91 - Juvisy-sur-Orge,

gare de Juvisy-voyageurs

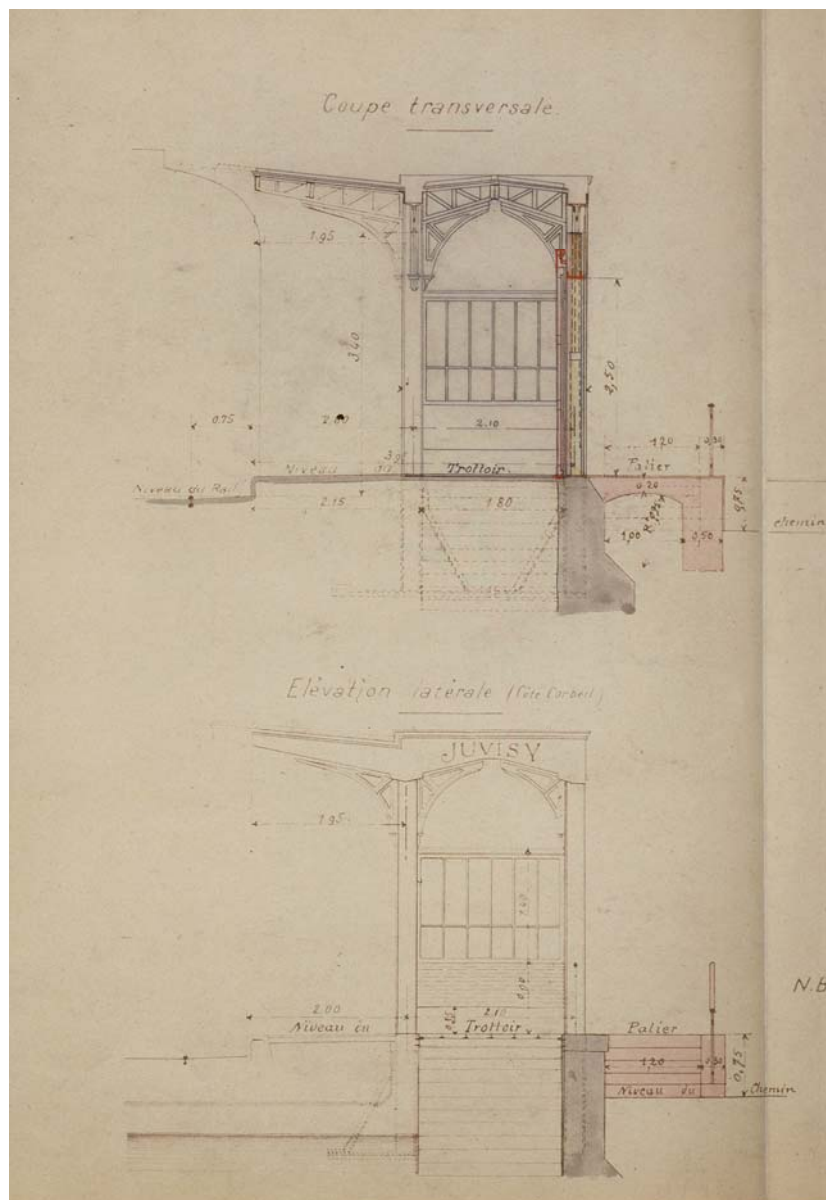
doc22	Gare de Juvisy-voyageurs (1e gare) : abri des voyageurs sur le 3è trottoir PLM : pallier extérieur au niveau du trottoir, 25 juin 1906  Centre des archives historiques de la SNCF, Le Mans, 40 LM 132.	(c) Région Ile-de-France - Inventaire général du patrimoine culturel ; (c) Conseil général de l'Essonne ; (c) SNCF / Ayrault, Philippe 02911851XA 02911852XA
-------	---	--



91 - Juvisy-sur-Orge,

gare de Juvisy-voyageurs

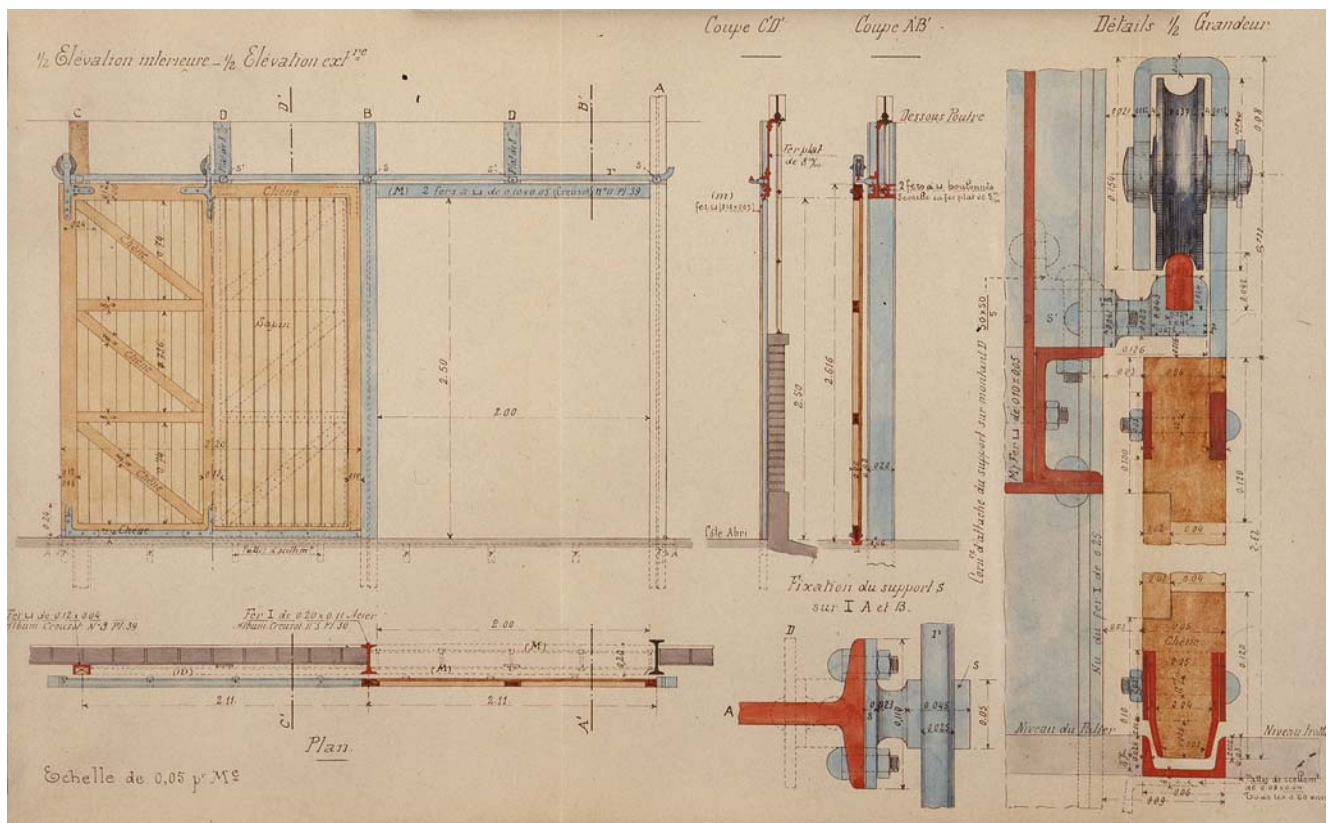
doc23	<p>Gare de Juvisy-voyageurs (1<sup>e</sup> gare) : coupe transversale et élévation latérale de l'abri des voyageurs du 3<sup>e</sup> trottoir PLM, pallier extérieur au niveau du trottoir, 25 juin 1906.</p> <p>Centre des archives historiques de la SNCF, Le Mans, 40 LM 132.</p>	<p>(c) Région Ile-de-France - Inventaire général du patrimoine culturel ; (c) Conseil général de l'Essonne ; (c) SNCF / Ayrault, Philippe 02911869XA 02911870XA</p>
-------	--	---



## 91 - Juvisy-sur-Orge,

gare de Juvisy-voyageurs

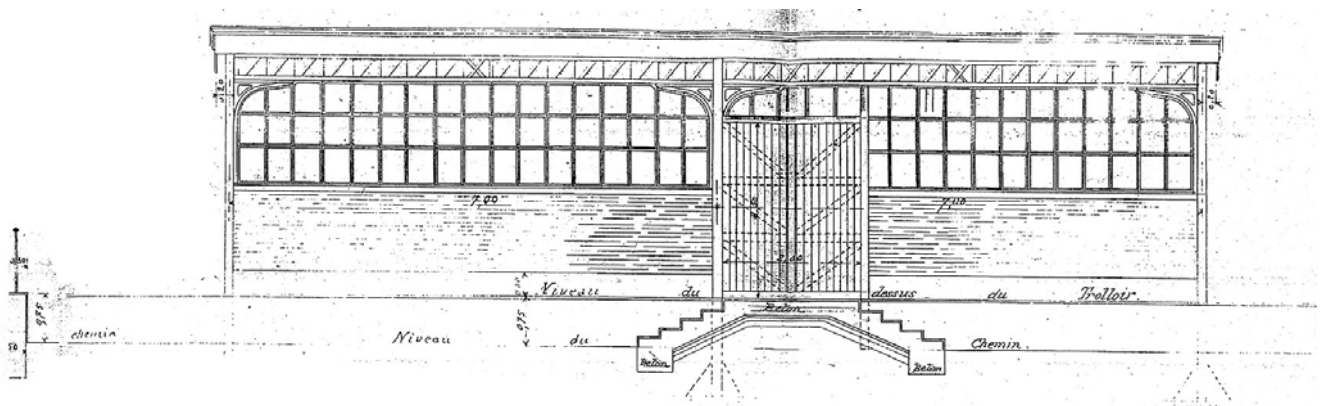
doc24	<p>Gare de Juvisy-voyageurs (1e gare) : abri des voyageurs sur le 3<sup>e</sup> trottoir PLM, détails du volet coulissant, 25 juin 1906</p> <p>Centre des archives historiques de la SNCF, Le Mans, 40 LM 132.</p>	<p>(c) Région Ile-de-France - Inventaire général du patrimoine culturel ; (c) Conseil général de l'Essonne ; (c) SNCF / Ayrault, Philippe 02911849XA 02911850XA</p>
-------	--	---



91 - Juvisy-sur-Orge, centre, Gare (place de la)

gare de Juvisy-voyageurs

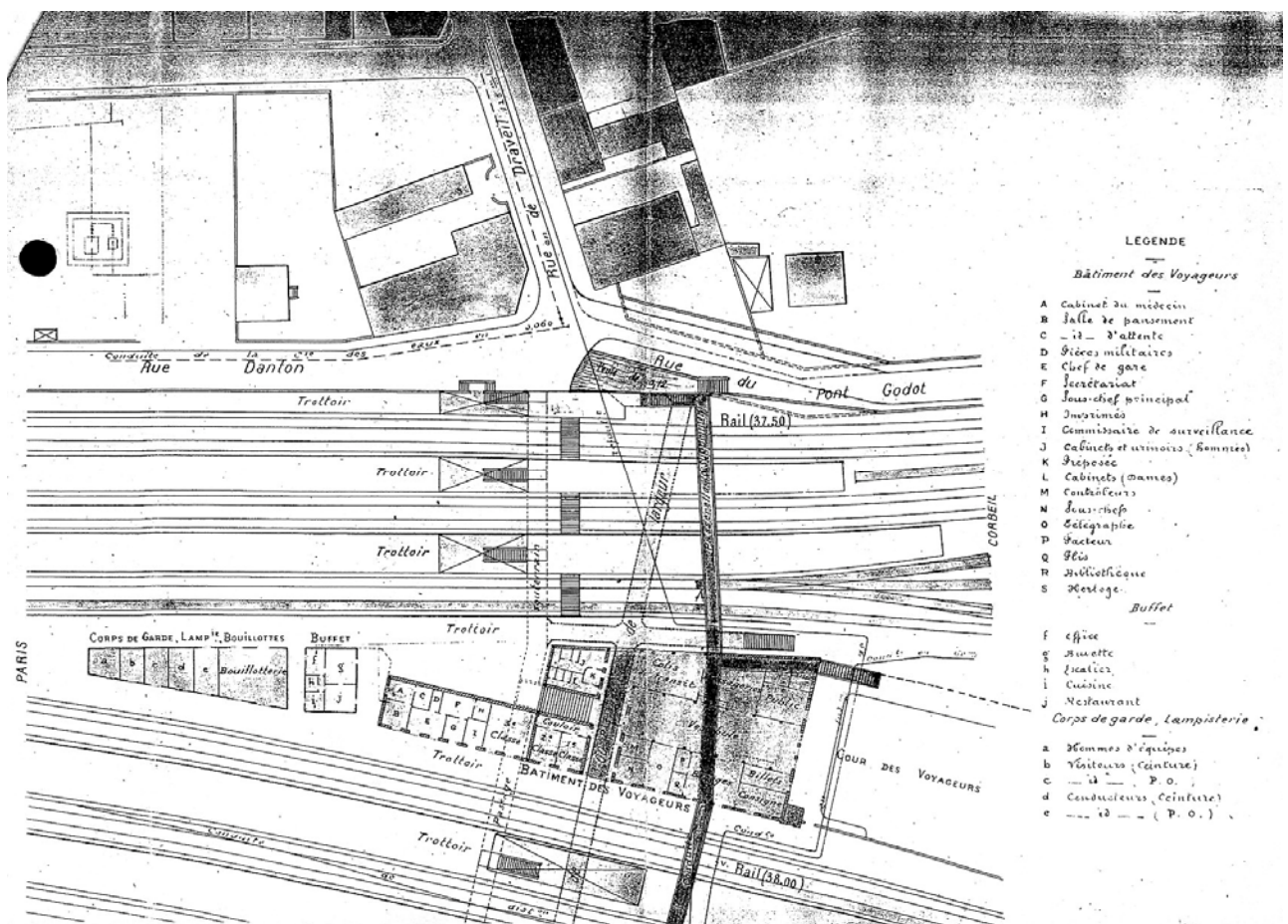
doc25	<p>Gare de Juvisy-voyageurs (2e gare) : abri pour voyageurs sur le 3e quai P.L.M. : pallier extérieur au niveau du trottoir, élévation extérieure : document non signé, daté du 25 juin 1906. Papier jaune imprimé, format 60x90cm environ.</p> <p>Centre des archives historiques de la SNCF, Le Mans, 40 LM 152.</p>	<p>(c) Région Ile-de-France - Inventaire général du patrimoine culturel ; (c) Conseil général de l'Essonne ; (c) SNCF / Bazaud, Chloé 07911912NUC</p>
-------	--	---



91 - Juvisy-sur-Orge, centre, Gare (place de la)

Gare Juvisy-voyageurs

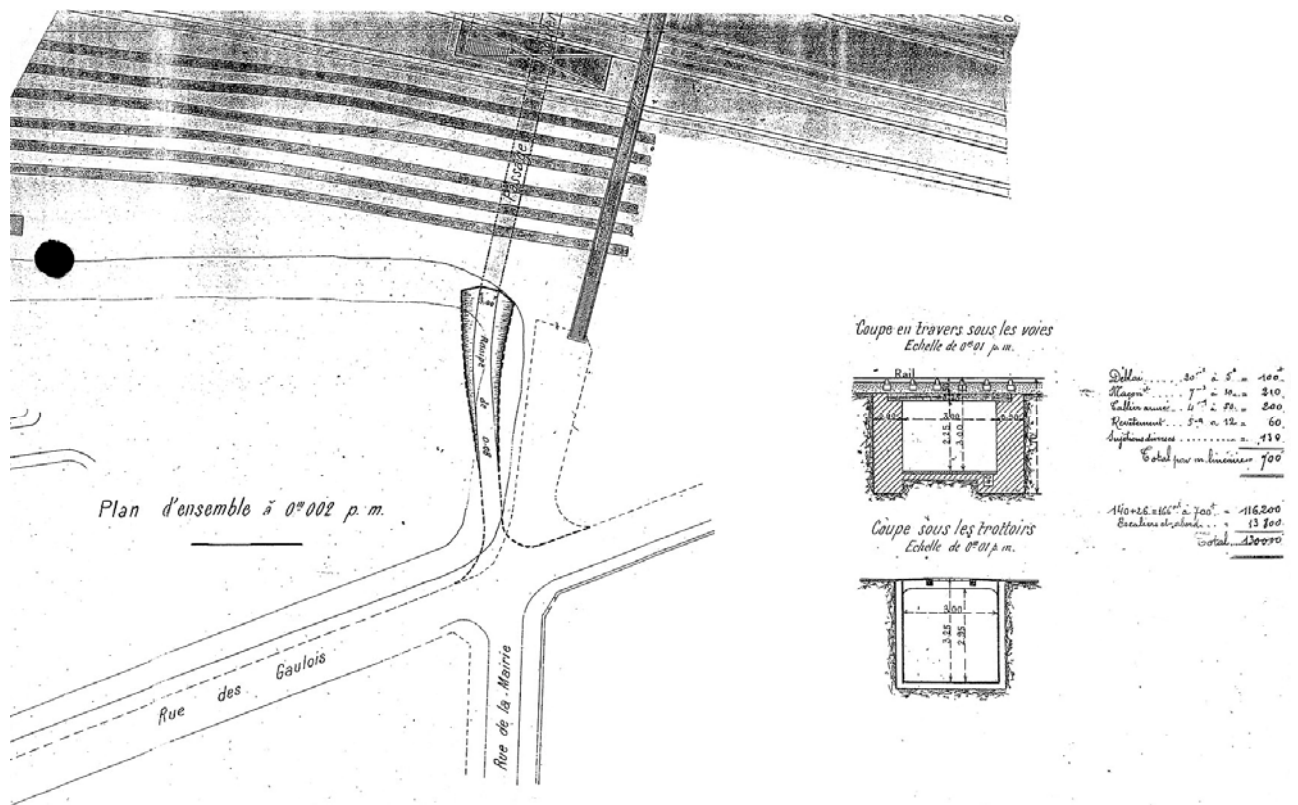
<p>doc26</p>	<p>Gare Juvisy-voyageurs (2e gare) : passage souterrain public projeté sous les voies, de 3m de largeur : plan d'ensemble non signé, daté du 22 mai 1907. Papier jaune imprimé, format 60x90cm environ.</p> <p>Centre des archives historiques de la SNCF, Le Mans, 40 LM 132.</p>	<p>(c) Région Ile-de-France - Inventaire général du patrimoine culturel ; (c) Conseil général de l'Essonne ; (c) SNCF / Bazaud, Chloé 07911899NUC</p>
--------------	--	---



91 - Juvisy-sur-Orge, centre, Gare (place de la)

Gare Juvisy-voyageurs

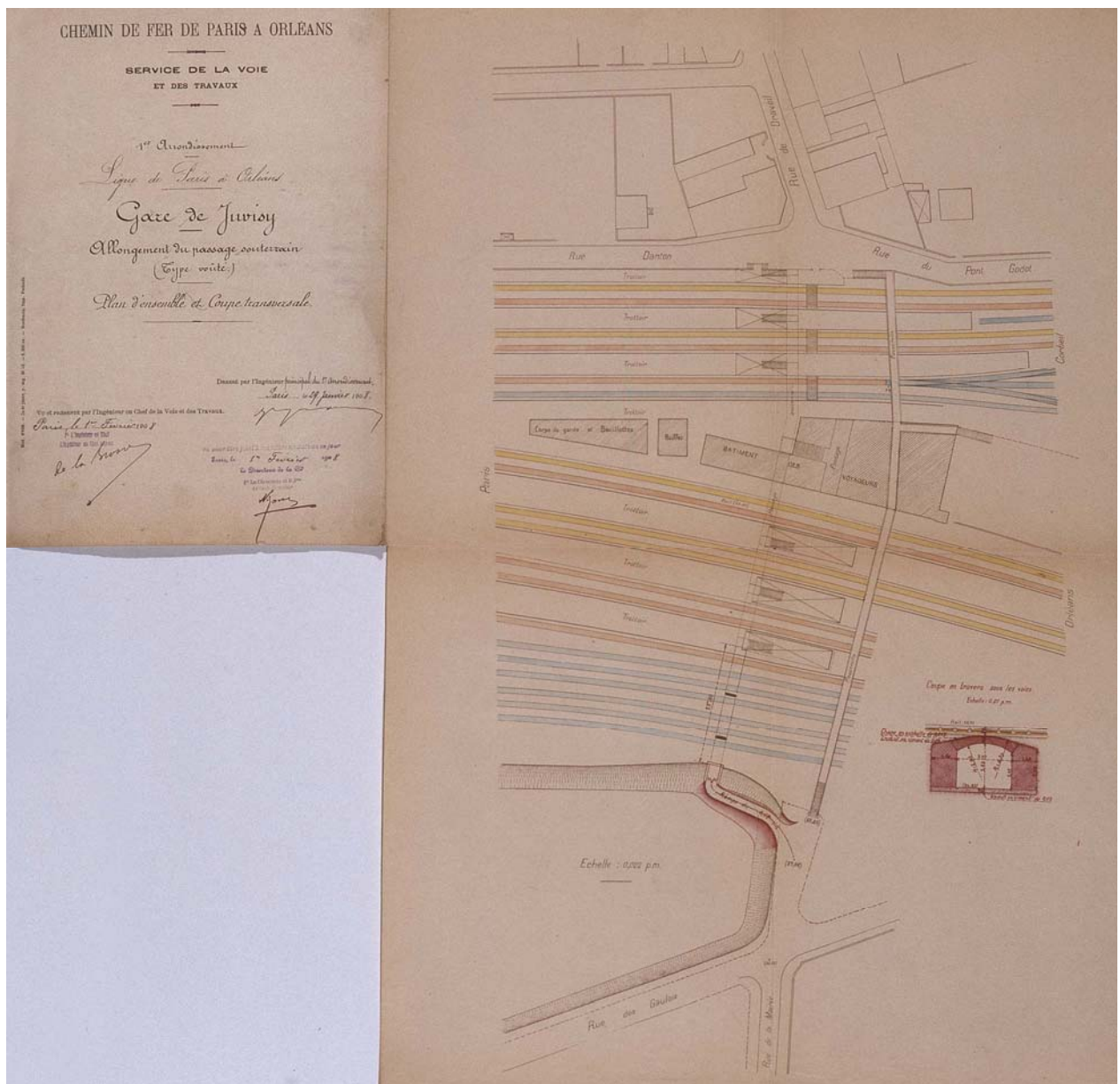
doc27	<p>Gare Juvisy-voyageurs (2e gare) : passage souterrain public projeté sous les voies, de 3m de largeur : plan d'ensemble partiel et coupe transversale non signés, datés du 22 mai 1907. Papier jaune imprimé, format 60x90cm environ.</p> <p>Centre des archives historiques de la SNCF, Le Mans, 40 LM 132.</p>	<p>(c) Région Ile-de-France - Inventaire général du patrimoine culturel ; (c) Conseil général de l'Essonne ; (c) SNCF / Bazaud, Chloé 07911900NUC</p>
-------	--	---



91 - Juvisy-sur-Orge, Gare (place de la)

Gare Juvisy-voyageurs

doc28	Gare voyageurs : Ligne Paris-Orléans : projet d'allongement du souterrain voûté du côté de la rue des Gaulois, suite au doublement des voies : plan d'ensemble de la gare voyageurs, dressé en février 1908. Dessin à la plume sur papier.  Archives communales de Juvisy-sur-Orge, Juvisy-sur-Orge, 8/O-1/1.	(c) Région Ile-de-France - Inventaire général du patrimoine culturel ; (c) Conseil général de l'Essonne ; (c) Ville de Juvisy-sur-Orge / Ayrault, Philippe (reproduction) 05910948XA 05910949XA
-------	--	--





91 - Juvisy-sur-Orge, Gare (place de la)

Gare Juvisy-voyageurs

doc29	<p>Gare voyageurs : Ligne Paris-Orléans : projet d'allongement du souterrain voûté du côté de la rue des Gaulois, suite au doublement des voies : affiche d'information du maire de Juvisy, du 5 avril 1909.</p> <p>Archives communales de Juvisy-sur-Orge, Juvisy-sur-Orge, 8/O-1/1.</p>	<p>(c) Région Ile-de-France - Inventaire général du patrimoine culturel ; (c) Conseil général de l'Essonne ; (c) Ville de Juvisy-sur-Orge / Ayrault, Philippe (reproduction) 05910952XA 05910953XA</p>
-------	---	--

Liberté - Egalité - Fraternité    REPUBLIQUE FRANÇAISE    Liberté - Egalité - Fraternité

**MAIRIE DE JUVISY-SUR-ORGE**

**PASSAGE SOUTERRAIN**  
**à la Gare de Juvisy**  
**Prolongement sur la rue des Gaulois**

En réponse à un grand nombre de demandes qui lui sont adressées journellement, le Maire de Juvisy a l'honneur de porter à la connaissance de ses Concitoyens, la lettre ci-après qu'il a reçue de M. le Ministre des Travaux Publics :

CABINET DU MINISTRE DES TRAVAUX PUBLICS, DES POSTES ET DES TÉLÉGRAPHES  
*Paris, le 31 Mars 1909.*

*Monsieur le Député et cher Collègue,*

*Vous avez bien voulu me demander de hâter l'approbation du projet présenté par la Compagnie d'Orléans pour le prolongement du passage souterrain de la Gare de Juvisy.*

*J'ai l'honneur de vous faire connaître que ce projet est actuellement soumis à l'examen du service du Contrôle, que j'invite à m'adresser ses propositions très prochainement.*

*Rien ne sera négligé, vous pouvez en être assuré, pour qu'une décision intervienne dans le plus bref délai possible.*

*Agréés, Monsieur le Député et cher Collègue, l'assurance de ma haute considération.*

*Le Ministre des Travaux Publics, des Postes et des Télégraphes,  
Pour le Ministre et par autorisation,  
Le Directeur du Cabinet*

Le Maire fait connaître, d'autre part, que par une lettre du 19 février, la Compagnie d'Orléans s'est engagée à exécuter les travaux dès qu'elle y serait autorisée.

Fait en l'Hôtel-de-Ville, le 5 Avril 1909.

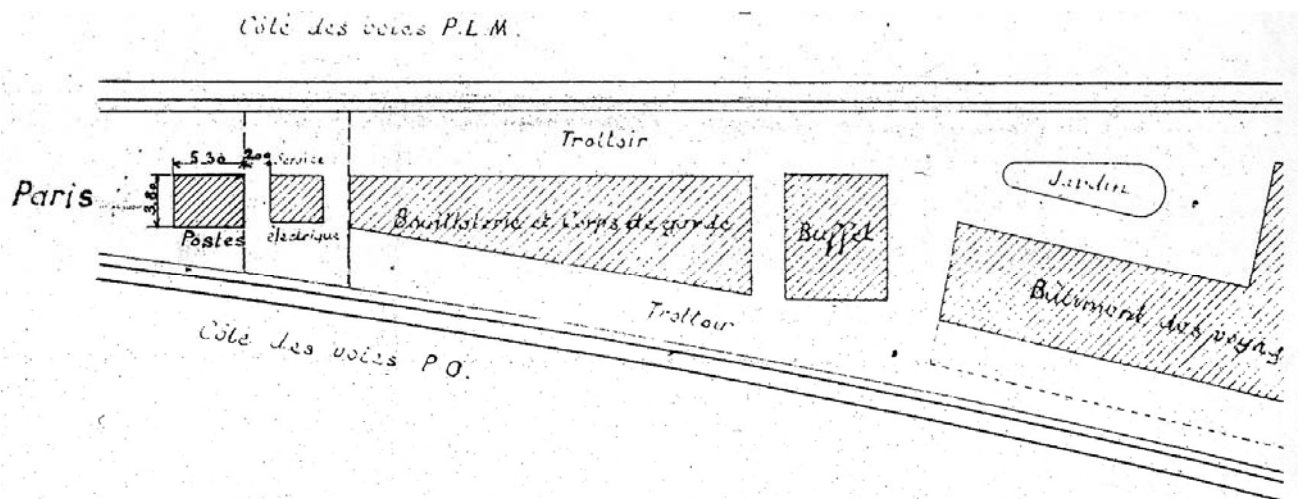
Le Maire de Juvisy, Conseiller Général et Député de Seine-et-Oise,  
**Jean ARGELIÈS**

Imp. A. MARQUIGNON. — Juvisy.

91 - Juvisy-sur-Orge, centre, Gare (place de la)

gare de Juvisy-voyageurs

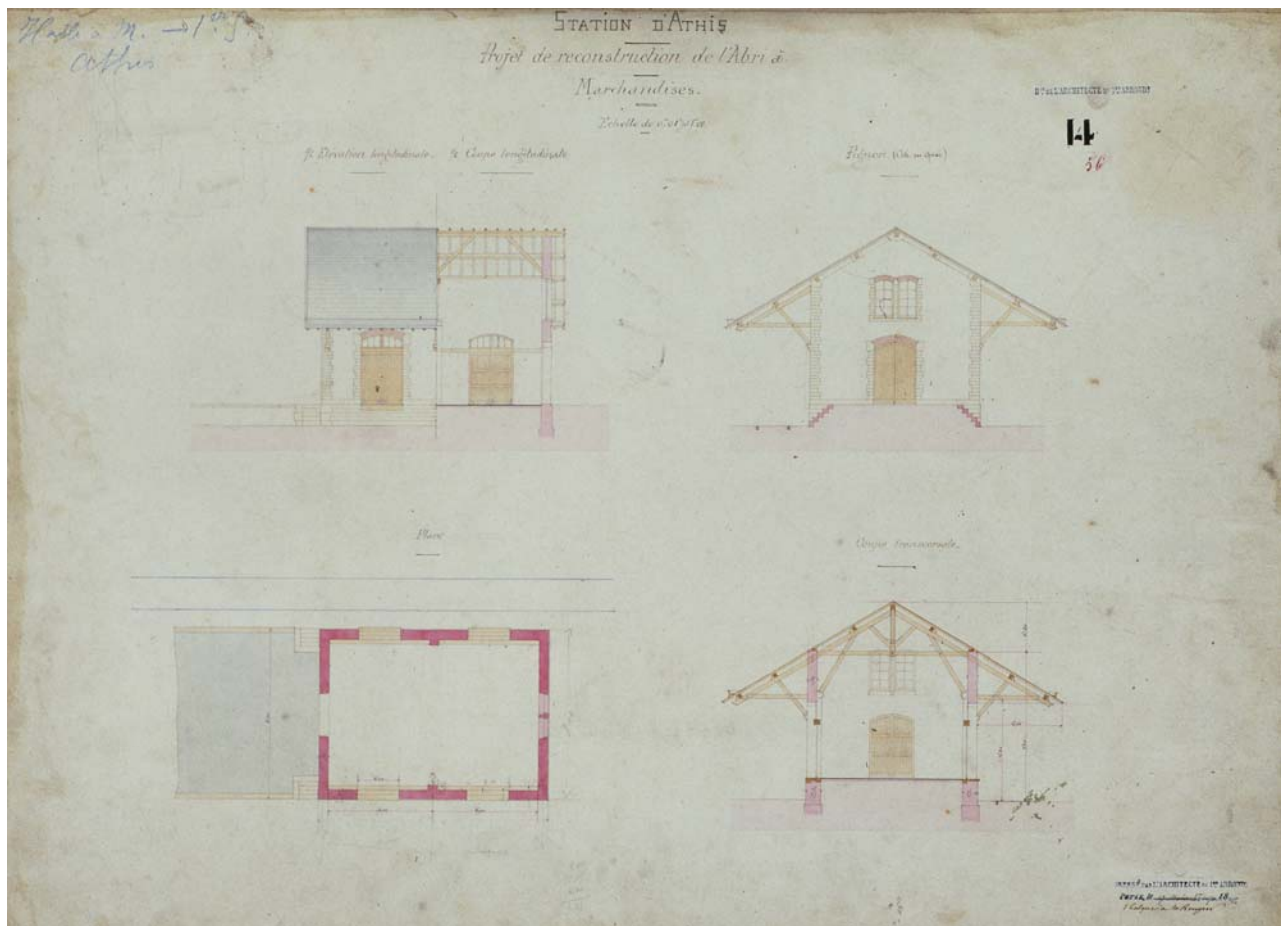
doc30	Gare de Juvisy-voyageurs (2e gare) : plan de la nouvelle gare construite avec le nouveau local postal projeté : document non signé, daté du 15 juin 1909. Papier jaune imprimé, format 60x90cm environ.  Centre des archives historiques de la SNCF, Le Mans, 40 LM 152.	(c) Région Ile-de-France - Inventaire général du patrimoine culturel ; (c) Conseil général de l'Essonne ; (c) SNCF / Bazaud, Chloé 07911911NUC
-------	--	--



91 - Juvisy-sur-Orge,

gare de Juvisy-voyageurs

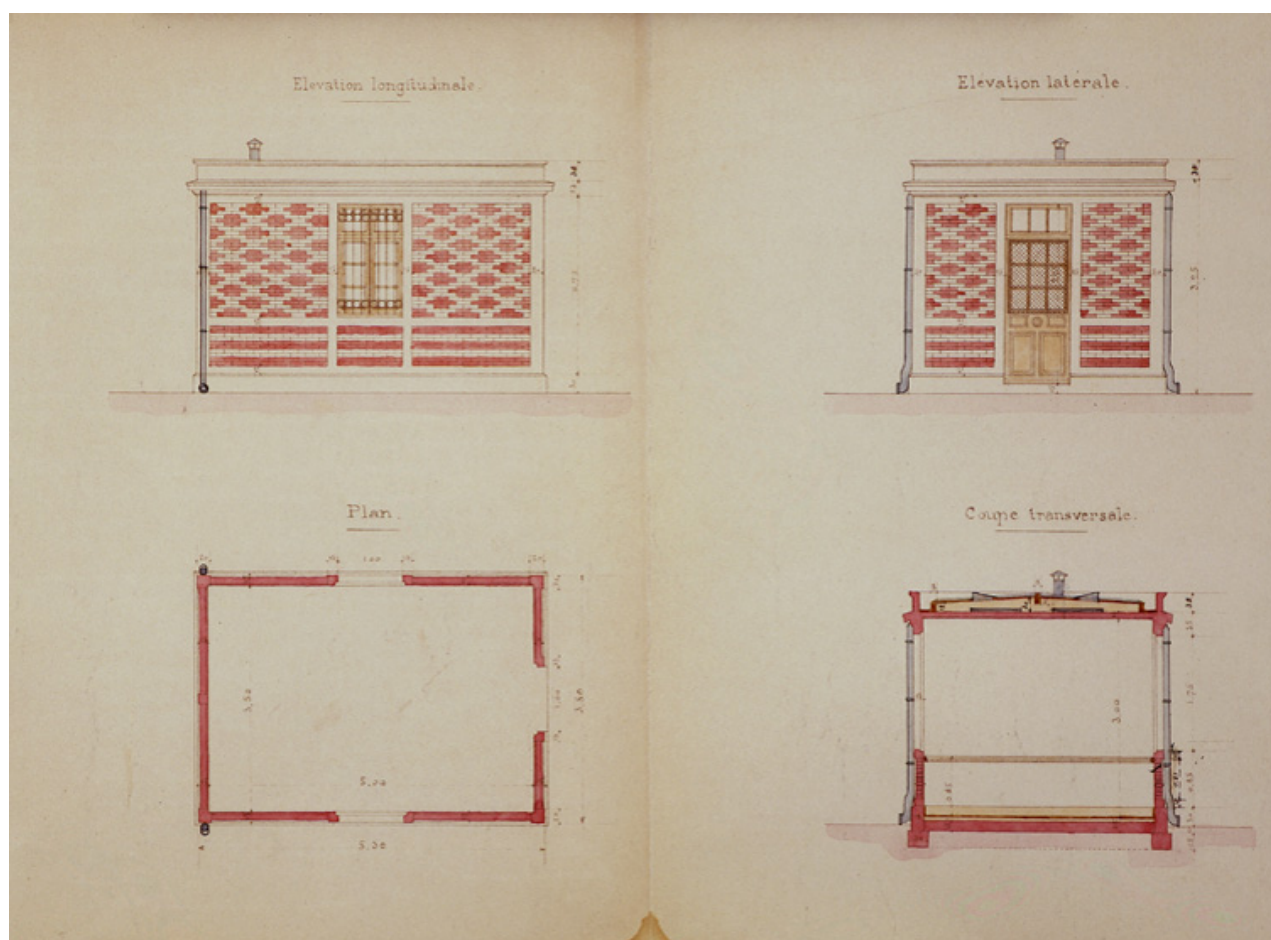
doc31	Gare de Juvisy-voyageurs (1e gare) : plan, coupe et élévations du local postal, 11 juin 1909  Centre des archives historiques de la SNCF, Le Mans, 40 LM 152.	(c) Région Ile-de-France - Inventaire général du patrimoine culturel ; (c) Conseil général de l'Essonne ; (c) SNCF / Ayrault, Philippe 02911862XA 02911864XA
-------	---	--



## 91 - Juvisy-sur-Orge,

### Gare Juvisy-voyageurs

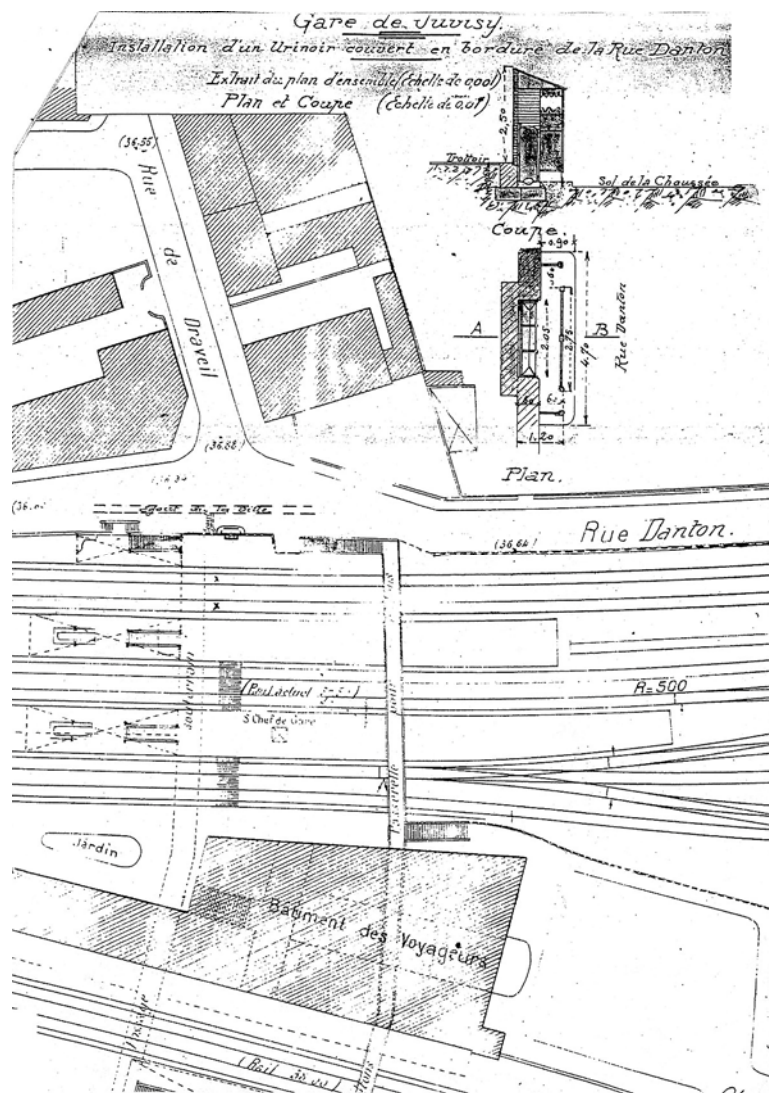
doc32	Gare de Juvisy-voyageurs (2e gare) : bâtiment pour le service de la poste : élévations longitudinale et latérale, plan et coupe transversale, du 15 juin 1909.  Centre des archives historiques de la SNCF, Le Mans, 4 OLM 152.	(c) Région Ile-de-France - Inventaire général du patrimoine culturel ; (c) Conseil général de l'Essonne ; (c) SNCF / Ayrault, Philippe (reproduction) 02911865XA 02911866XA
-------	---	---



91 - Juvisy-sur-Orge, centre, Gare (place de la)

gare de Juvisy-voyageurs

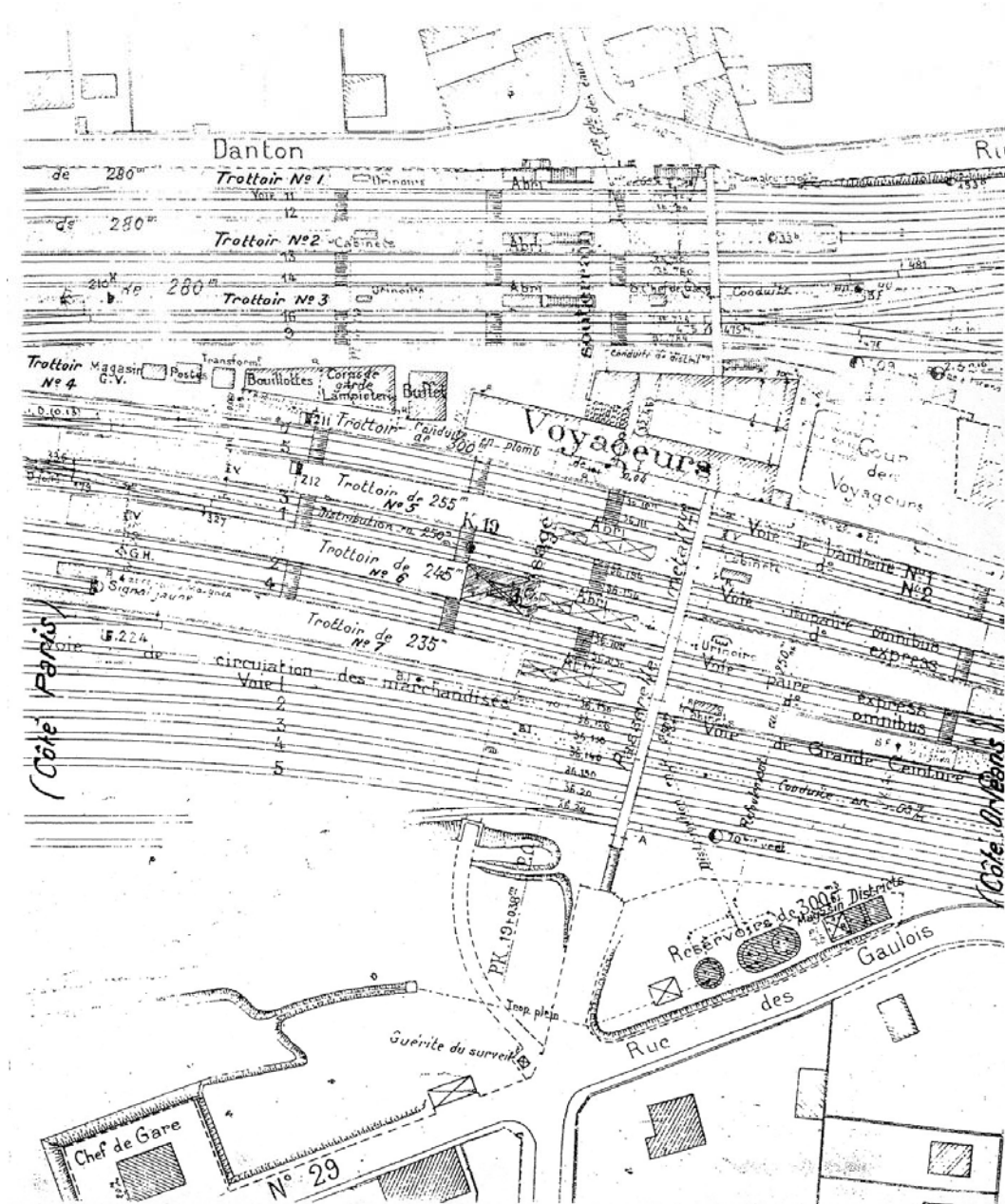
doc33	<p>Gare de Juvisy-voyageurs (2e gare) : installation d'un urinoir couvert en bordure de la rue Danton : document non signé, daté du 31 octobre 1911. Papier jaune imprimé, format 60x90cm environ.</p> <p>Centre des archives historiques de la SNCF, Le Mans, 40 LM 185.</p>	<p>(c) Région Ile-de-France - Inventaire général du patrimoine culturel ; (c) Conseil général de l'Essonne ; (c) SNCF / Bazaud, Chloé 07911913NUC</p>
-------	---	---



91 - Juvisy-sur-Orge,

Gare Juvisy-voyageurs

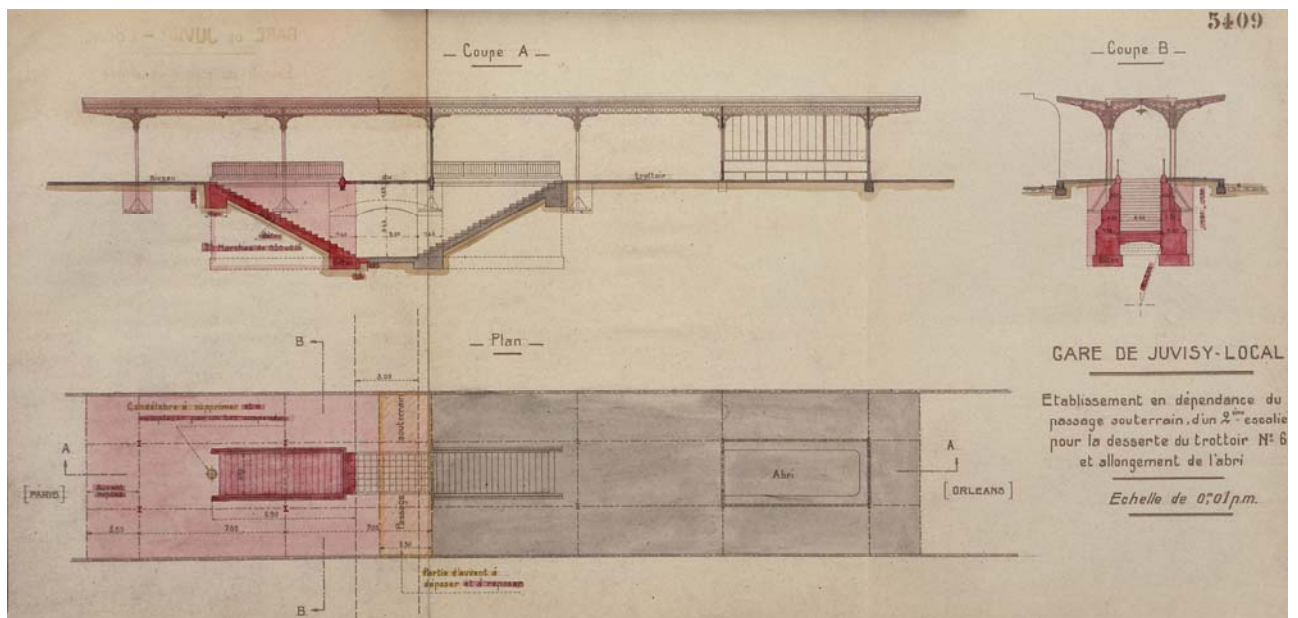
<p>doc34</p>	<p>Gare voyageurs : établissement en dépendance du passage souterrain, d'un deuxième escalier pour la desserte du trottoir n°6 et allongement de l'abri, 24 juin 1922 Centre des archives historiques de la SNCF, Le Mans, 40 LM 130.</p>	<p>(c) Région Ile-de-France - Inventaire général du patrimoine culturel ; (c) Conseil général de l'Essonne ; (c) SNCF / Ayrault, Philippe 07911901NUC</p>
--------------	---	---



## 91 - Juvisy-sur-Orge,

### Gare Juvisy-voyageurs

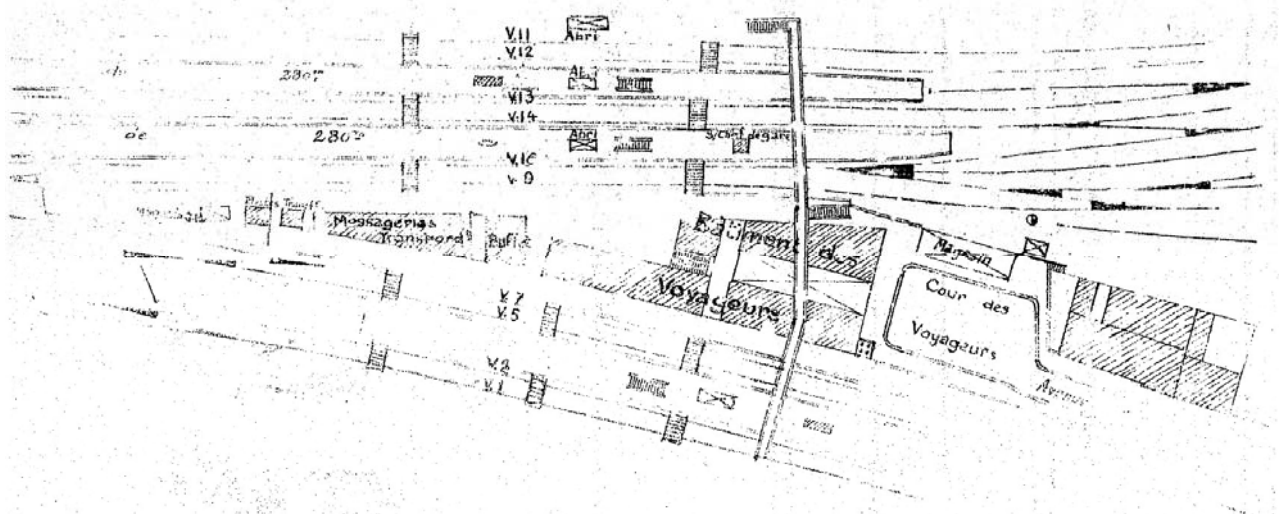
doc35	Gare voyageurs : plan de situation, coupes transversale et longitudinale joints au projet d'établissement en dépendance du passage souterrain, d'un deuxième escalier pour la desserte du trottoir n°6 et allongement de l'abri, 24 juin 1922  Centre des archives historiques de la SNCF, Le Mans, 40 LM 132.	(c) Région Ile-de-France - Inventaire général du patrimoine culturel ; (c) Conseil général de l'Essonne ; (c) SNCF / Ayrault, Philippe 02911845XA 02911846XA
-------	--	--



91 - Juvisy-sur-Orge, centre, Gare (place de la)

gare de Juvisy-voyageurs

doc36	<p>Gare de Juvisy-voyageurs (2e gare) : plan de la nouvelle gare construite sous l'ancienne passerelle métallique : document non signé, daté du 15 décembre 1926. Papier jaune imprimé, format 60x90cm environ.</p> <p>Centre des archives historiques de la SNCF, Le Mans, 40 LM 132.</p>	<p>(c) Région Ile-de-France - Inventaire général du patrimoine culturel ; (c) Conseil général de l'Essonne ; (c) SNCF / Bazaud, Chloé 07911909NUC</p>
-------	--	---

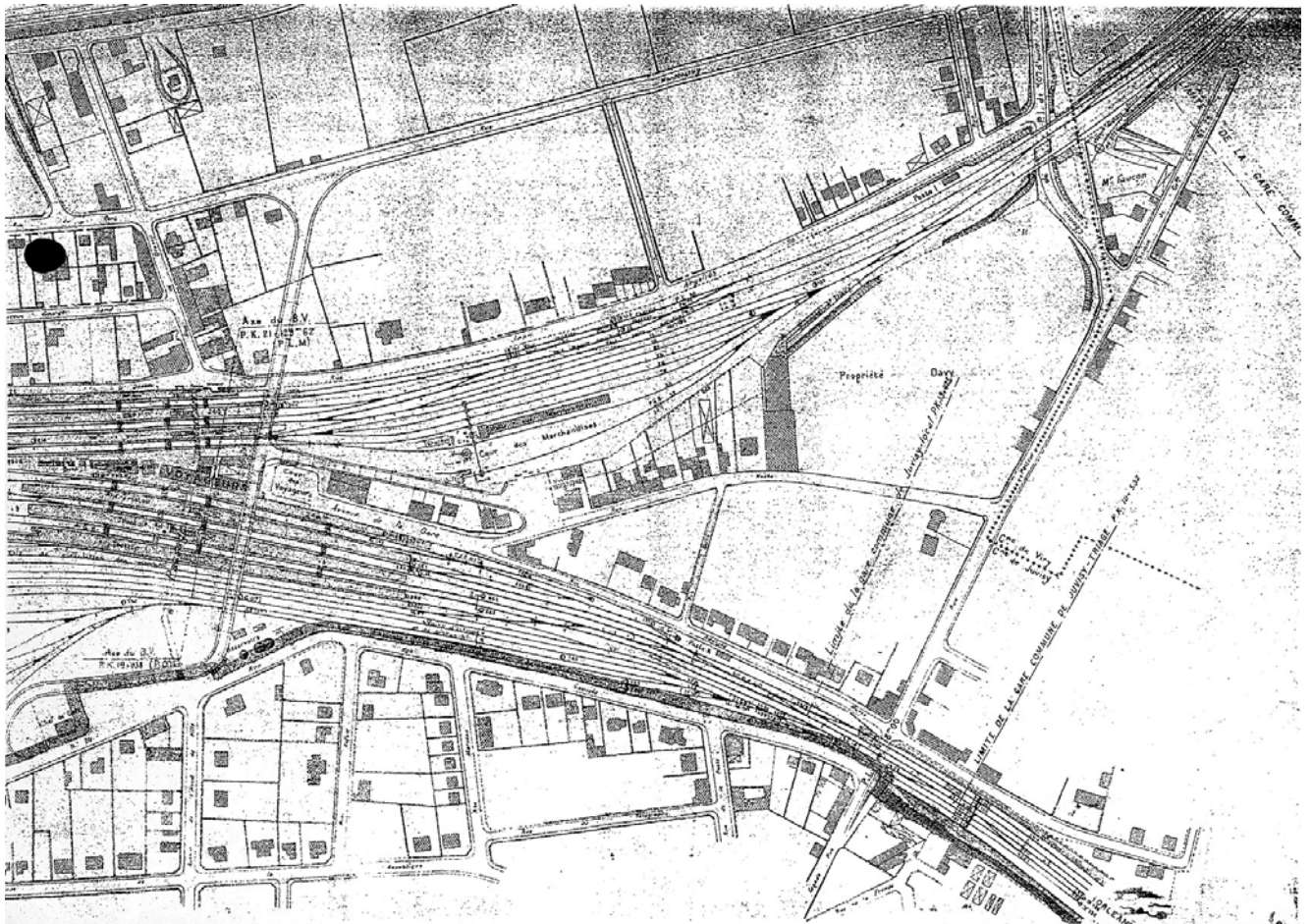




91 - Juvisy-sur-Orge, centre, Gare (place de la)

gare de Juvisy-voyageurs

doc37	<p>Gare de Juvisy-voyageurs (2e gare) : plan de la nouvelle gare construite avec le nouveau pont de maçonnerie projeté : document non signé, daté du 18 février 1931. Papier jaune imprimé, format 60x90cm environ.</p> <p>Centre des archives historiques de la SNCF, Le Mans, 40 LM 130.</p>	<p>(c) Région Ile-de-France - Inventaire général du patrimoine culturel ; (c) Conseil général de l'Essonne ; (c) SNCF / Bazaud, Chloé 07911910NUC</p>
-------	--	---

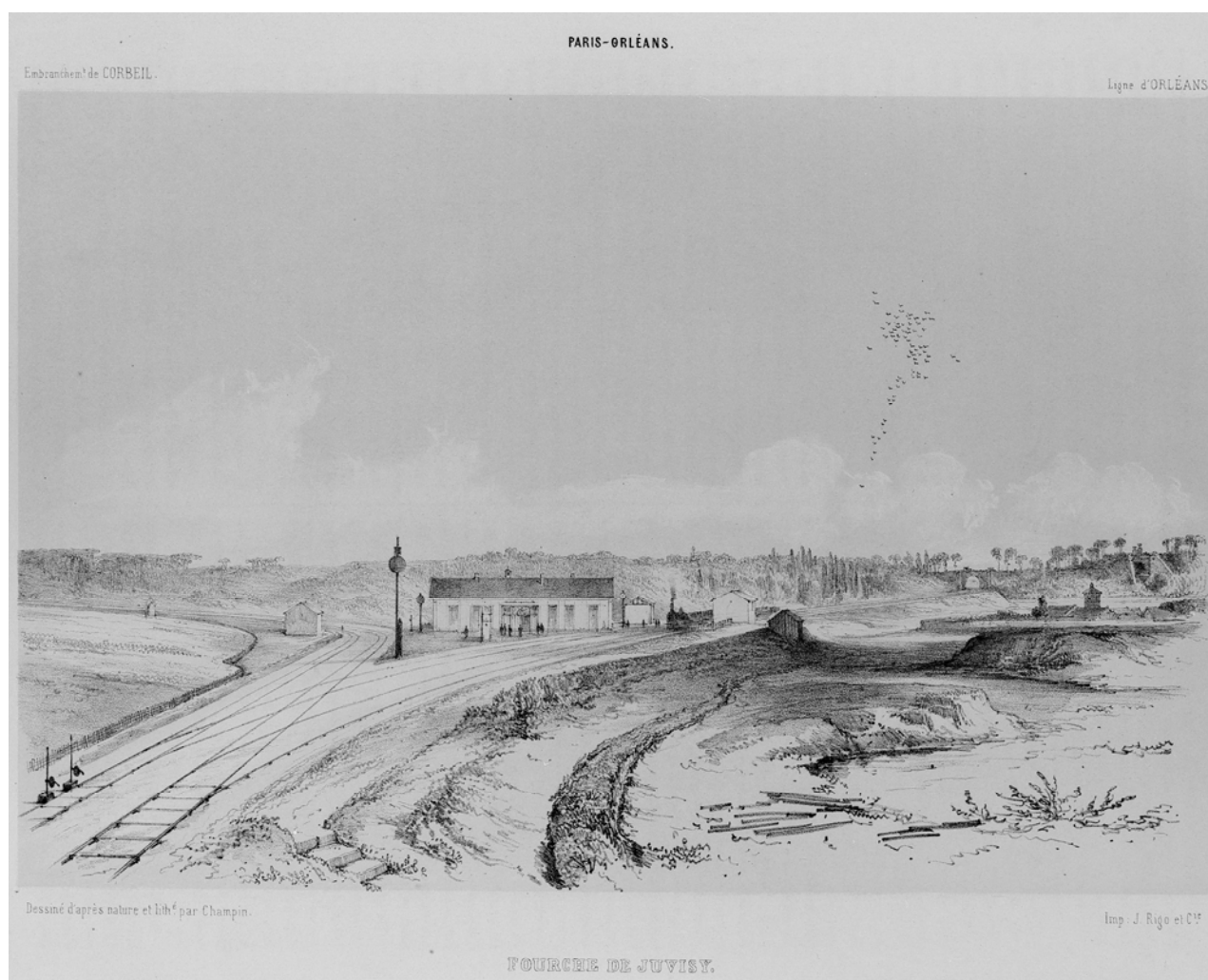


**Documentation ancienne :**  
**gravures, cartes postales, photographies**

**91 - Juvisy-sur-Orge, centre, Gare (place de la)**

gare de Juvisy-Voyageurs

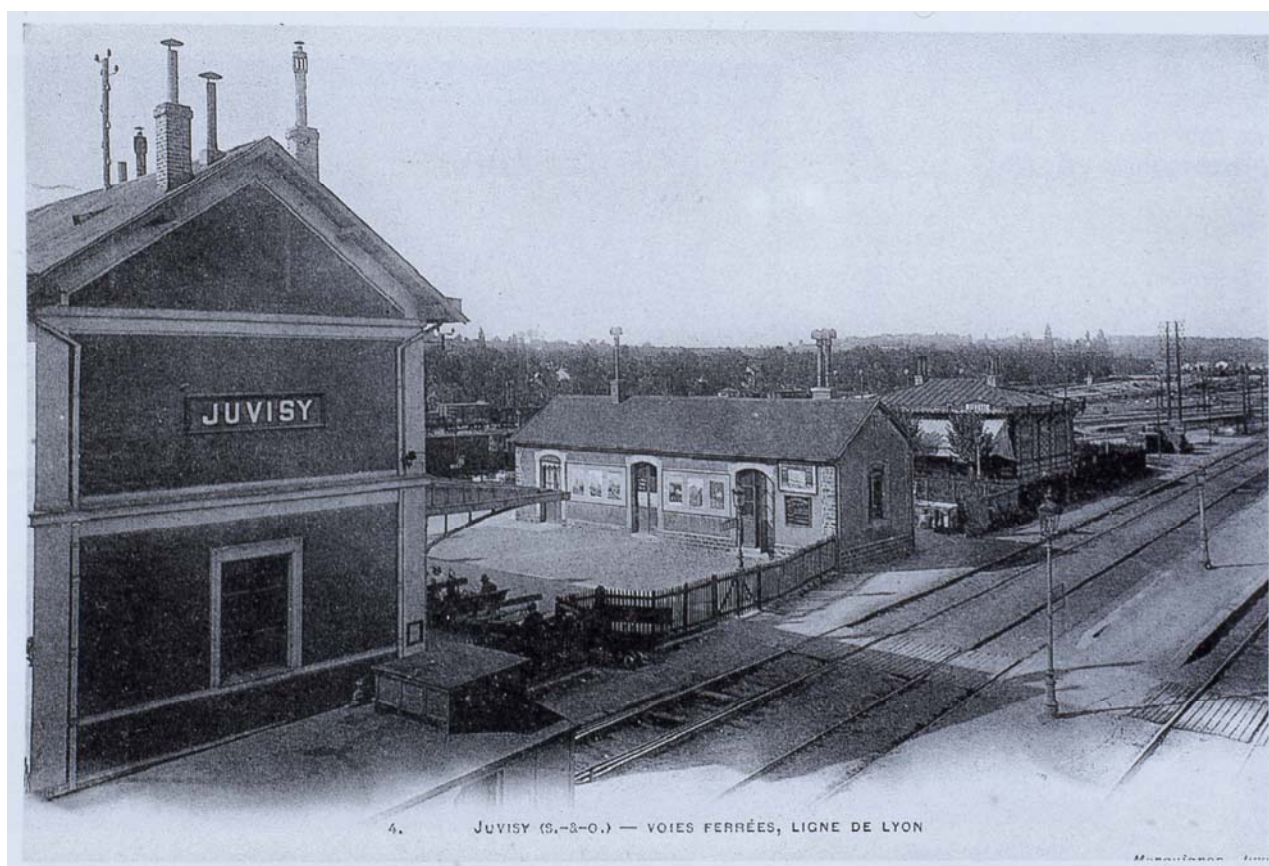
doc38	Gare de Juvisy-voyageurs (1e gare) : le bâtiment de la gare implanté sur la fourche des voies. Lithogravure, 1840, Champin, Jean-Jacques.  Musée de l'Ile-de-France, centre de documentation, Sceaux, E3862/69-23-33.	(c) Région Ile-de-France - Inventaire général du patrimoine culturel ; (c) Conseil général de l'Essonne ; (c) Conseil général des Hauts-de-Seine / Ayrault, Philippe 02910221X
-------	--	---



**91 - Juvisy-sur-Orge, centre, Gare (place de la)**

gare de Juvisy-Voyageurs

doc39	Gare de Juvisy-voyageurs : vue de la première gare, agrandie et augmentée d'annexes : photographie anonyme prise depuis le réseau PLM. Photographie, vers 1900, auteur inconnu.  Collection particulière.	(c) Région Ile-de-France - Inventaire général du patrimoine culturel ; (c) Conseil général de l'Essonne / Ayrault, Philippe (reproduction) 05911494XAB
-------	---	--



91 - Juvisy-sur-Orge, centre, Gare (place de la)

gare de Juvisy-Voyageurs

doc40	<p>Gare de Juvisy-voyageurs (2e gare) : la gare intermédiaire provisoire en 1907, pendant le chantier de construction de la 2ème gare voyageurs, la gare actuelle. Photographie, 1907, auteur inconnu.</p> <p>Musée de l'Ile-de-France, centre de documentation, Sceaux</p>	<p>(c) Région Ile-de-France - Inventaire général du patrimoine culturel ; (c) Conseil général de l'Essonne ; (c) Conseil général des Hauts-de-Seine / Ayrault, Philippe (reproduction) 02910210XB</p>
-------	---	---



**91 - Juvisy-sur-Orge, centre, Gare (place de la)**

gare de Juvisy-Voyageurs

doc41	<p>Gare de Juvisy-voyageurs : la gare intermédiaire provisoire en 1907, pendant le chantier de construction de la 2<sup>e</sup> gare, la gare actuelle, visible à l'arrière-plan. Photographie, 1907, auteur inconnu.</p> <p>Musée de l'Ile-de-France, centre de documentation, Sceaux.</p>	<p>(c) Région Ile-de-France - Inventaire général du patrimoine culturel ; (c) Conseil général de l'Essonne ; (c) Conseil général des Hauts-de-Seine / Ayrault, Philippe (reproduction) 02910211XB</p>
-------	---	---



91 - Juvisy-sur-Orge, centre, Gare (place de la)

gare de Juvisy-Voyageurs

doc42	Gare de Juvisy-voyageurs (2e gare) : la nouvelle gare prise vers 1910 depuis la place de la gare. Carte postale, auteur inconnu.	(c) Région Ile-de-France - Inventaire général du patrimoine culturel ; (c) Conseil général de l'Essonne / Ayrault, Philippe (reproduction) 01910125XB
-------	---	--



91 - Juvisy-sur-Orge, centre, Gare (place de la)

gare de Juvisy-Voyageurs

doc43	Gare de Juvisy-voyageurs (2e gare) : la nouvelle gare. Photographie, vers 1910, auteur inconnu.  Collection particulière.	(c) Région Ile-de-France - Inventaire général du patrimoine culturel ; (c) Conseil général de l'Essonne / Ayrault, Philippe (reproduction) 05911496XAB
-------	--	--





**91 - Juvisy-sur-Orge, centre, Gare (place de la)**

gare de Juvisy-Voyageurs

doc44	Gare de Juvisy-voyageurs (2e gare) : la nouvelle gare voyageurs vers 1910 : vue intérieure de la salle des pas-perdus et de la consigne. Carte postale, auteur inconnu.	(c) Région Ile-de-France - Inventaire général du patrimoine culturel ; (c) Conseil général de l'Essonne / Ayrault, Philippe (reproduction) 05910820XAB 05910821XAB
-------	--	--



91 - Juvisy-sur-Orge, Gare (la), Gare (rue de la)

gare Juvisy-voyageurs

doc45	La nouvelle gare : photographie anonyme de l'intérieur de la nouvelle gare prise vers 1910. Photographie, vers 1910, auteur inconnu.  Collection particulière.	(c) Région Ile-de-France - Inventaire général du patrimoine culturel ; (c) Conseil général de l'Essonne / Ayrault, Philippe (reproduction) 05911495XAB 05910820XA ; 05910821XA
-------	---	--



**Photographies prises par le service (2002 – 2005)**

**91 - Juvisy-sur-Orge, Gare (quartier de la), Gare (place de la)**

gare de Juvisy-voyageurs

fig01	Façade de la gare voyageurs sur la place de la gare.	(c) Région Ile-de-France - Inventaire général du patrimoine culturel ; (c) Conseil général de l'Essonne / Ayrault, Philippe 05910671XA 05910672XA
-------	--	---



91 - Juvisy-sur-Orge, Gare (quartier de la), Gare (place de la)

gare de Juvisy-voyageurs

fig02	Le bâtiment de la gare voyageurs : la façade côté cour de la gare et l'escalier d'accès au pont.	(c) Région Ile-de-France - Inventaire général du patrimoine culturel ; (c) Conseil général de l'Essonne / Ayrault, Philippe 03910761XA 03910762XA
-------	--	---



91 - Juvisy-sur-Orge, Gare (quartier de la), Gare (place de la)

gare de Juvisy-voyageurs

fig02bis	Perspective de l'escalier descendant du pont de maçonnerie vers la place Banette et Planchon (ancienne place de la gare).	(c) Région Ile-de-France - Inventaire général du patrimoine culturel ; (c) Conseil général de l'Essonne / Ayrault, Philippe 02910958X
----------	---	---



gare de Juvisy-voyageurs

fig03	Perspective des voies de la ligne Paris-Corbeil et du poste d'aiguillage à l'arrière-plan	(c) Région Ile-de-France - Inventaire général du patrimoine culturel ; (c) Conseil général de l'Essonne / Ayrault, Philippe 02910959X
-------	---	---



**91 - Juvisy-sur-Orge, Gare (quartier de la), Gaulois (rue des)**

gare Juvisy-Voyageurs

fig03bis	Vue partielle des faisceaux du triage et de la gare voyageurs prise du sud vers le nord.	(c) Région Ile-de-France - Inventaire général du patrimoine culturel ; (c) Conseil général de l'Essonne / Ayrault, Philippe 05910680XA
----------	--	--



**91 - Juvisy-sur-Orge,**



**91 - Juvisy-sur-Orge, Gare (quartier de la), Gare (place de la)**

gare de Juvisy-voyageurs

fig04	Perspective du passage de la place Banette et Planchon (ancienne place de la gare) vers la gare routière.	(c) Région Ile-de-France - Inventaire général du patrimoine culturel ; (c) Conseil général de l'Essonne / Ayrault, Philippe 02910960X
-------	---	---



**91 - Juvisy-sur-Orge, Gare (quartier de la), Gare (place de la)**

gare de Juvisy-voyageurs

fig05bis	Perspective du pont de maçonnerie enjambant les voies ponctuée par le campanile dominant la gare.	(c) Région Ile-de-France - Inventaire général du patrimoine culturel ; (c) Conseil général de l'Essonne / Ayrault, Philippe 02910957X
----------	---	---



91 - Juvisy-sur-Orge, Gare (quartier de la), Gare (place de la)

gare de Juvisy-voyageurs

fig06	Perspective de la place Banette et Planchon (ancienne place de la gare), avec l'hôtel des voyageurs à l'arrière-plan.	(c) Région Ile-de-France - Inventaire général du patrimoine culturel ; (c) Conseil général de l'Essonne / Ayrault, Philippe 02910961X
-------	---	---



**91 - Juvisy-sur-Orge, Gare (quartier de la), Gare (place de la)**

gare de Juvisy-voyageurs

fig07	Les voies du réseau P.L.M. à l'entrée nord de la gare, avec, à l'arrière-plan, le Poste tous Relais à transport Souple (P.R.S.).	(c) Région Ile-de-France - Inventaire général du patrimoine culturel ; (c) Conseil général de l'Essonne / Ayrault, Philippe 05910760XA 05910761XA
-------	--	---



**91 - Juvisy-sur-Orge, Gare (quartier de la), Gare (place de la)**

gare de Juvisy-voyageurs

fig08	Les voies du réseau P.L.M. à l'entrée nord de la gare de Juvisy, avec, à l'arrière-plan, le Poste tous Relais à transport Souple (P.R.S.).	(c) Région Ile-de-France - Inventaire général du patrimoine culturel ; (c) Conseil général de l'Essonne / Ayrault, Philippe 05910764XA 05910765XA
-------	--	---



**91 - Juvisy-sur-Orge, Gare (quartier de la), Gare (place de la)**

gare de Juvisy-voyageurs

fig09	Les quais de la gare et le P.R.S. vus de sous le pont enjambant les voies.	(c) Région Ile-de-France - Inventaire général du patrimoine culturel ; (c) Conseil général de l'Essonne / Ayrault, Philippe 05910772XA 05910773XA
-------	--	---



**91 - Juvisy-sur-Orge, Gare (quartier de la), Gare (place de la)**

gare de Juvisy-voyageurs

fig10	Les quais du réseau Paris-Orléans et le bâtiment du poste d'aiguillage vus du pont de maçonnerie.	(c) Région Ile-de-France - Inventaire général du patrimoine culturel ; (c) Conseil général de l'Essonne / Ayrault, Philippe 03910763XA 03910764XA
-------	---	---



**91 - Juvisy-sur-Orge, Gare (quartier de la), Gare (place de la)**

gare de Juvisy-voyageurs

---

fig11	Le Poste tout Relais à transport Souple (P.R.S.) mis en service en 1983 à l'entrée nord de la gare voyageurs.	(c) Région Ile-de-France - Inventaire général du patrimoine culturel ; (c) Conseil général de l'Essonne / Ayrault, Philippe 05910676XA 05910677XA
-------	---	---





**91 - Juvisy-sur-Orge, Gare (quartier de la), Gare (place de la)**

gare de Juvisy-voyageurs

fig12	Le Poste tout Relais à transport Souple (P.R.S.) mis en service en 1983 à l'entrée nord de la gare voyageurs.	(c) Région Ile-de-France - Inventaire général du patrimoine culturel ; (c) Conseil général de l'Essonne / Ayrault, Philippe 05910675XA
-------	---	---



**91 - Juvisy-sur-Orge, Gare (quartier de la), Gare (place de la)**

gare de Juvisy-voyageurs

fig13	Les quais et les abris de la gare voyageurs du réseau P.O.	(c) Région Ile-de-France - Inventaire général du patrimoine culturel ; (c) Conseil général de l'Essonne / Ayrault, Philippe 05910780XA 05910781XA
-------	--	---



**91 - Juvisy-sur-Orge, Gare (quartier de la), Gare (place de la)**

gare de Juvisy-voyageurs

---

fig14	Bâtiment construit vers 1950 en marge de la gare, abritant le centre médico-social du personnel cheminot.	(c) Région Ile-de-France - Inventaire général du patrimoine culturel ; (c) Conseil général de l'Essonne / Ayrault, Philippe 05910699XA
-------	---	--



**91 - Juvisy-sur-Orge, Gare (quartier de la), Gare (place de la)**

gare de Juvisy-voyageurs

fig15	Bâtiment construit vers 1950 en marge de la gare, abritant le centre médico-social du personnel cheminot.	(c) Région Ile-de-France - Inventaire général du patrimoine culturel ; (c) Conseil général de l'Essonne / Ayrault, Philippe 05910698XA
-------	---	--



**91 - Juvisy-sur-Orge, Gare (quartier de la), Gare (place de la)**

gare de Juvisy-voyageurs

fig16	Bâtiment construit vers 1950 en marge de la gare, abritant le centre médico-social du personnel cheminot.	(c) Région Ile-de-France - Inventaire général du patrimoine culturel ; (c) Conseil général de l'Essonne / Ayrault, Philippe 05910696XA 05910697XA
-------	---	---



**91 - Juvisy-sur-Orge, Gare (quartier de la), Gare (place de la)**

gare de Juvisy-voyageurs

---

fig17	Bâtiment construit vers 1995 en marge de la gare, abritant la direction de l'exploitation de la Ligne C du R.E.R.	(c) Région Ile-de-France - Inventaire général du patrimoine culturel ; (c) Conseil général de l'Essonne / Ayrault, Philippe 05910694XA 05910695XA
-------	---	---

