

Département : 91
Aire d'étude : Juvisy-sur-Orge
Commune : Juvisy-sur-Orge
Lieu-dit : Plateau (Le)
Adresse : Albert-Sarrault (avenue) 9

Référence : IA91000773

Titre courant : cité dite groupe H.L.M. n°1
Dénomination : cité
Appellation(s) : groupe H.L.M. n°1

Cartographie : Lambert1 0601790 ; 0110420/0601790;0110380/0602080;0110420/0602080;0110380/0601790; 0110420

Cadastre : 1982 AC 410

Statut juridique : propriété publique

Dossier inventaire topographique établi en 2003, 2008 par Le Bas Antoine

(c) Région Ile-de-France - Inventaire général du patrimoine culturel

HISTORIQUE

Datation : 3e quart 20e siècle, daté par source.

Auteur(s) : Ohnenwald Paul (architecte) ; Appert Gaston (architecte), attribution par source.

Commentaire : Cette cité de cinq immeubles a été construite par l'Office départemental des H.L.M. de Seine-et-Oise en 1956 sur les terrains dits "zone de compensation" sur le Plan de Reconstruction et d'aménagement. Les immeubles ont été construits selon les plans des architectes Paul Ohnenwald et Gaston Appert.

DESCRIPTION

Situation : en écart

Parties constituantes non étudiées : immeubles ; parc

Matériaux :

Gros-œuvre : béton armé ; parpaing de béton ; meulière ; moellon ; enduit

Couverture : tuile mécanique

Structure :

Vaisseaux et étages : sous-sol ; 4 étages carrés

Couverture : toit à longs pans ; croupe

Distribution : escalier intérieur ; escalier tournant à retours sans jour ; en maçonnerie

COMMENTAIRE DESCRIPTIF :

La cité se compose de cinq immeubles totalisant cent-trente-huit logements. Deux immeubles de trois étages comptent trente logements pour l'un, douze logements pour l'autre. Trois immeubles de quatre étages comptent trente-deux logements chacun.

DOCUMENTATION

Archives

Archives Départementales Essonne :

- 1025 W 38

TABLE DES ILLUSTRATIONS

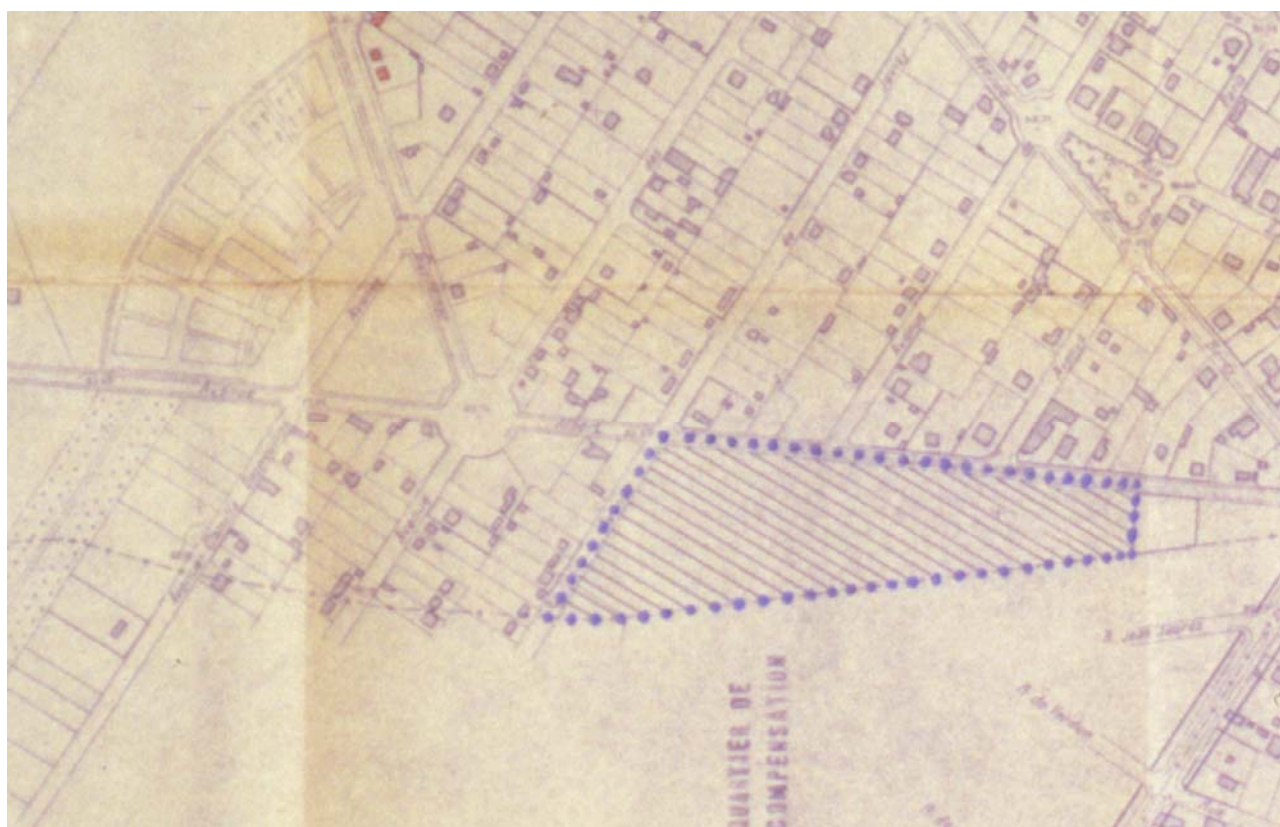
doc01	Plan de reconstruction et d'aménagement de la ville de Juvisy, non daté (1947 environ) : détail de la cité H.L.M. Archives départementales de l'Essonne, Chamarande, 840 W 1.	Ayrault, Philippe (reproduction) 07912005NUC4A
doc02	Plan de situation des groupes H.L.M. prévus sur les terrains de compensation par le Plan de Reconstruction et d'Aménagement de Juvisy dans le cadre de la reconstruction de la ville, vers 1950. Archives départementales de l'Essonne, Chamarande, 1025 W 38.	Ayrault, Philippe (reproduction) 03910347X
doc03	Plan de situation des immeubles du groupe H.L.M. n°1 prévu sur un terrain de compensation situé sur le plateau par le Plan de Reconstruction et d'Aménagement de Juvisy, avril 1954. Archives départementales de l'Essonne, Chamarande, 1025 W 38.	Ayrault, Philippe (reproduction) 03910349X
doc04	Plan masse des immeubles du groupe H.L.M. n°1 prévu sur un terrain de compensation situé sur le plateau par le Plan de Reconstruction et d'Aménagement de Juvisy, 25 octobre 1955. Archives départementales de l'Essonne, Chamarande, 1025 W 38.	Ayrault, Philippe (reproduction) 03910348X
fig01	Vue de l'immeuble situé à l'angle des avenues Albert Sarraut et Juvisy Cottages.	Ayrault, Philippe 02911563XA
fig02	Vue de la façade du bâtiment donnant sur la rue de Juvisy-Cottage.	Ayrault, Philippe 03910476XA
fig03	Perspective de deux immeubles-barres.	Ayrault, Philippe 05910656XA
fig04	Perspective d'un immeuble-barre.	Ayrault, Philippe 05910658XA
fig05	Perspective d'un immeuble-barre.	Ayrault, Philippe 05910660XA
fig06	Perspective de la façade l'immeuble-barre le plus long.	Ayrault, Philippe 05910662XA

fig07	Perspective de la façade de l'immeuble-barre le plus long.	Ayrault, Philippe 05910663XA
fig08	Porte d'entrée d'une travée de l'un des immeubles-barres.	Ayrault, Philippe 05910664XA
fig09	Vue de l'appareil de moellons de meulière du soubassement des façades.	Ayrault, Philippe 02911566XA

91 - Juvisy-sur-Orge, plateau (le),

cité dite groupe H.L.M. n°1

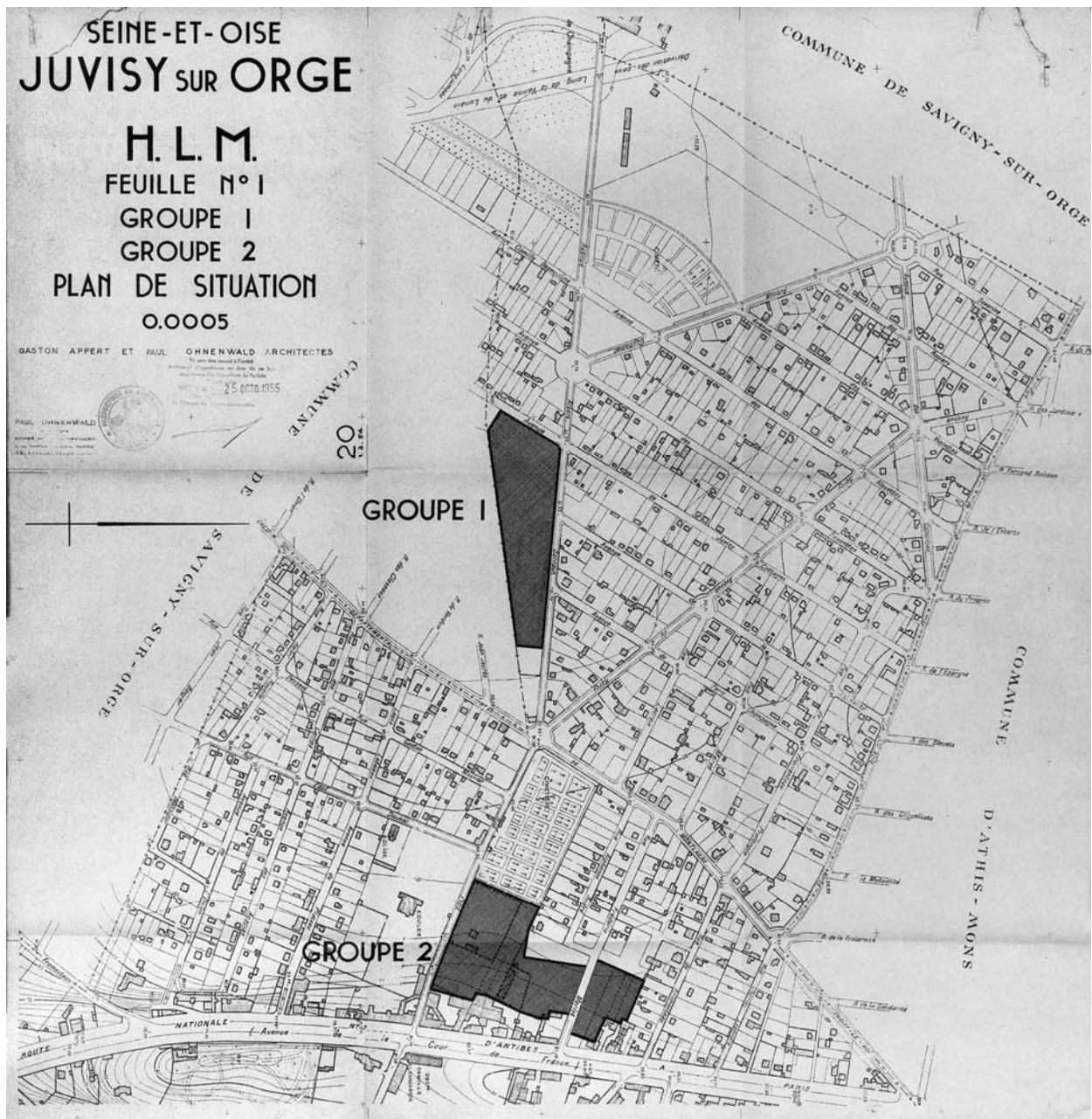
doc01	Plan de reconstruction et d'aménagement de la ville de Juvisy, non daté (1947 environ) : détail de la cité H.L.M. Archives départementales de l'Essonne, Chamarande, 840 W 1.	(c) Région Ile-de-France - Inventaire général du patrimoine culturel ; (c) Conseil général de l'Essonne / Ayrault, Philippe (reproduction) 07912005NUC4A 05910152XA
-------	--------------------------------------------------------------------------------------------------------------------------------------------------------------------------------------	---------------------------------------------------------------------------------------------------------------------------------------------------------------------



91 - Juvisy-sur-Orge, plateau (le), Albert-Sarraut (avenue) 9

cité dite groupe H.L.M. n°1

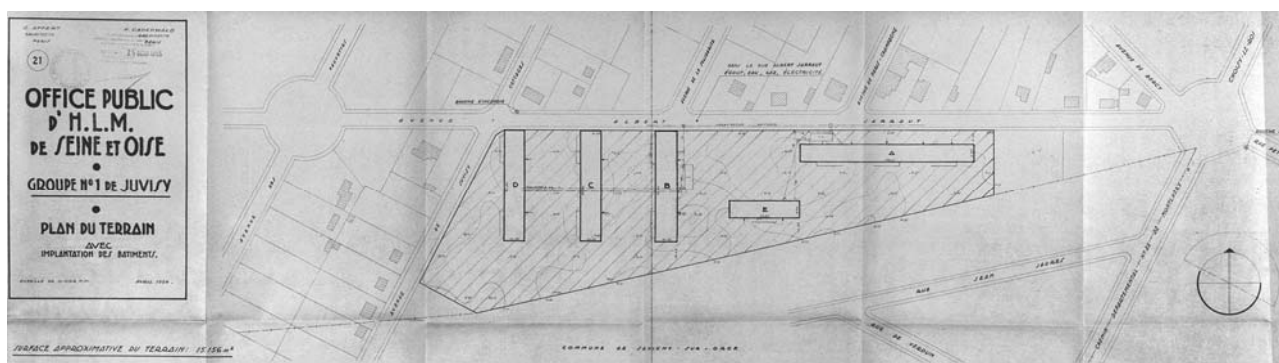
doc02	<p>Plan de situation des groupes H.L.M. prévus sur les terrains de compensation par le Plan de Reconstruction et d'Aménagement de Juvisy dans le cadre de la reconstruction de la ville, vers 1950.</p> <p>Archives départementales de l'Essonne, Chamarande, 1025 W 38.</p>	<p>(c) Région Ile-de-France - Inventaire général du patrimoine culturel ; (c) Conseil général de l'Essonne / Ayraut, Philippe (reproduction) 03910347X</p>
-------	------------------------------------------------------------------------------------------------------------------------------------------------------------------------------------------------------------------------------------------------------------------------------	------------------------------------------------------------------------------------------------------------------------------------------------------------



91 - Juvisy-sur-Orge, plateau (le), Albert-Sarraut (avenue) 9

cité dite groupe H.L.M. n°1

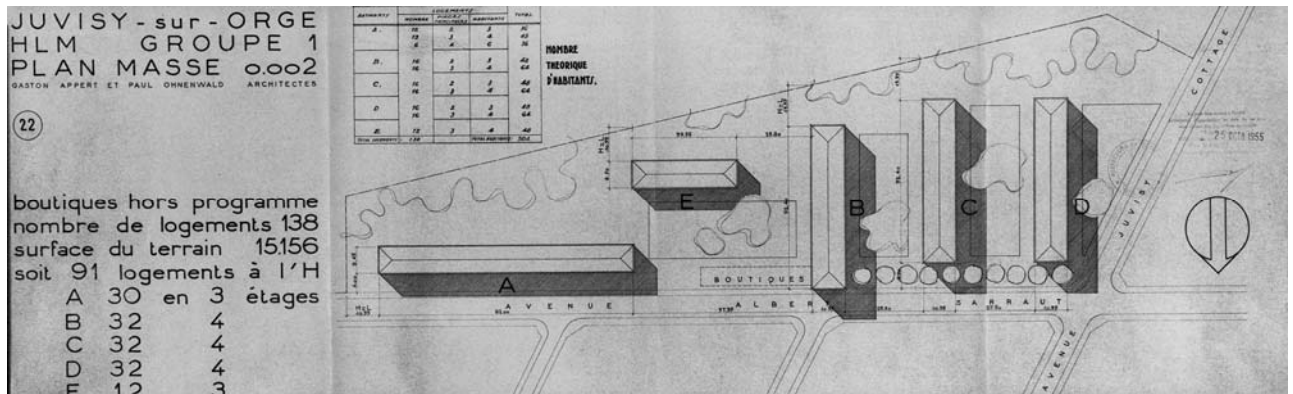
doc03	<p>Plan de situation des immeubles du groupe H.L.M. n°1 prévu sur un terrain de compensation situé sur le plateau par le Plan de Reconstruction et d'Aménagement de Juvisy, avril 1954.</p> <p>Archives départementales de l'Essonne, Chamarande, 1025 W 38.</p>	<p>(c) Région Ile-de-France - Inventaire général du patrimoine culturel ; (c) Conseil général de l'Essonne / Ayrault, Philippe (reproduction) 03910349X</p>
-------	------------------------------------------------------------------------------------------------------------------------------------------------------------------------------------------------------------------------------------------------------------------	-------------------------------------------------------------------------------------------------------------------------------------------------------------



91 - Juvisy-sur-Orge, plateau (le), Albert-Sarraut (avenue) 9

cité dite groupe H.L.M. n°1

doc04	<p>Plan masse des immeubles du groupe H.L.M. n°1 prévu sur un terrain de compensation situé sur le plateau par le Plan de Reconstruction et d'Aménagement de Juvisy, 25 octobre 1955.</p> <p>Archives départementales de l'Essonne, Chamarande, 1025 W 38.</p>	<p>(c) Région Ile-de-France - Inventaire général du patrimoine culturel ; (c) Conseil général de l'Essonne / Ayrault, Philippe (reproduction) 03910348X</p>
-------	----------------------------------------------------------------------------------------------------------------------------------------------------------------------------------------------------------------------------------------------------------------	-------------------------------------------------------------------------------------------------------------------------------------------------------------



91 - Juvisy-sur-Orge, plateau (le), Albert-Sarraut (avenue) 9

cité dite groupe H.L.M. n°1

fig01	Vue de l'immeuble situé à l'angle des avenues Albert Sarraut et Juvisy Cottages.	(c) Région Ile-de-France - Inventaire général du patrimoine culturel ; (c) Conseil général de l'Essonne / Ayrault, Philippe 02911563XA 02911562X ; 02911564XA
-------	----------------------------------------------------------------------------------	---------------------------------------------------------------------------------------------------------------------------------------------------------------------



91 - Juvisy-sur-Orge, plateau (le), Albert-Sarraut (avenue) 9

cité dite groupe H.L.M. n°1

fig02	Vue de la façade du bâtiment donnant sur la rue de Juvisy-Cottage.	(c) Région Ile-de-France - Inventaire général du patrimoine culturel ; (c) Conseil général de l'Essonne / Ayrault, Philippe 03910476XA 03910477XA
-------	--------------------------------------------------------------------	---------------------------------------------------------------------------------------------------------------------------------------------------------



91 - Juvisy-sur-Orge, plateau (Le), Albert-Sarraut (avenue) 9

cité dite groupe H.L.M. n°1

fig03	Perspective de deux immeubles-barres.	(c) Région Ile-de-France - Inventaire général du patrimoine culturel ; (c) Conseil général de l'Essonne / Ayrault, Philippe 05910656XA 05910657XA
-------	---------------------------------------	---------------------------------------------------------------------------------------------------------------------------------------------------------



91 - Juvisy-sur-Orge, plateau (Le), Albert-Sarraut (avenue) 9

cité dite groupe H.L.M. n°1

fig04	Perspective d'un immeuble-barre.	(c) Région Ile-de-France - Inventaire général du patrimoine culturel ; (c) Conseil général de l'Essonne / Ayrault, Philippe 05910658XA 05910659XA
-------	----------------------------------	---------------------------------------------------------------------------------------------------------------------------------------------------------



91 - Juvisy-sur-Orge, plateau (Le), Albert-Sarraut (avenue) 9

cité dite groupe H.L.M. n°1

fig05	Perspective d'un immeuble-barre.	(c) Région Ile-de-France - Inventaire général du patrimoine culturel ; (c) Conseil général de l'Essonne / Ayrault, Philippe 05910660XA 05910661XA
-------	----------------------------------	---------------------------------------------------------------------------------------------------------------------------------------------------------



91 - Juvisy-sur-Orge, plateau (Le), Albert-Sarraut (avenue) 9

cité dite groupe H.L.M. n°1

fig06	Perspective de la façade l'immeuble-barre le plus long.	(c) Région Ile-de-France - Inventaire général du patrimoine culturel ; (c) Conseil général de l'Essonne / Ayrault, Philippe 05910662XA
-------	---------------------------------------------------------	----------------------------------------------------------------------------------------------------------------------------------------



91 - Juvisy-sur-Orge, plateau (Le), Albert-Sarraut (avenue) 9

cité dite groupe H.L.M. n°1

fig07	Perspective de la façade de l'immeuble-barre le plus long.	(c) Région Ile-de-France - Inventaire général du patrimoine culturel ; (c) Conseil général de l'Essonne / Ayrault, Philippe 05910663XA
-------	------------------------------------------------------------	----------------------------------------------------------------------------------------------------------------------------------------



91 - Juvisy-sur-Orge, plateau (Le), Albert-Sarraut (avenue) 9

cité dite groupe H.L.M. n°1

fig08	Porte d'entrée d'une travée de l'un des immeubles-barres.	(c) Région Ile-de-France - Inventaire général du patrimoine culturel ; (c) Conseil général de l'Essonne / Ayrault, Philippe 05910664XA
-------	-----------------------------------------------------------	----------------------------------------------------------------------------------------------------------------------------------------



91 - Juvisy-sur-Orge, plateau (le), Albert-Sarraut (avenue) 9

cité dite groupe H.L.M. n°1

fig09	Vue de l'appareil de moellons de meulière du soubassement des façades.	(c) Région Ile-de-France - Inventaire général du patrimoine culturel ; (c) Conseil général de l'Essonne / Ayrault, Philippe 02911566XA 02911565X ; 02911567XA
-------	------------------------------------------------------------------------	---------------------------------------------------------------------------------------------------------------------------------------------------------------------

