

Département : 91
Aire d'étude : Juvisy-sur-Orge
Commune : Juvisy-sur-Orge
Lieu-dit : Parc (Le)
Adresse : Général-de-Gaulle (avenue du) 40-42

Référence : IA91000759

Edifice contenant : le parc du château ; moulin ; puis lotissement du parc
Titre courant : **maison jumelée**
Dénomination : maisons

Cartographie : Lambert1 0603170 ; 0110380

Cadastre : 1982 AH 30-31

Statut juridique : propriété privée

Dossier inventaire topographique établi en 2003, 2008 par Le Bas Antoine

(c) Région Ile-de-France - Inventaire général du patrimoine culturel

HISTORIQUE

Datation : milieu 20e siècle, 1950, daté par source.

Auteur(s) : Aubert Louis (architecte) ; Audhoin Maxime (architecte), attribution par source.

DESCRIPTION

Situation : en écart

Parties constituantes non étudiées : jardin ; garage

Matériaux :

Gros-œuvre : béton ; brique ; meulière ; moellon

Couverture : tuile mécanique

Structure

:

Vaisseaux et étages : étage de soubassement ; étage de comble

Couverture : toit à longs pans ; croupe

Distribution : escalier intérieur ; en charpente

DOCUMENTATION

Archives

Archives Départementales Essonne :

– 889 W 13

maison jumelée

Cad. Extrait du plan cadastral de 1982, section AH,
parcelles 30-31

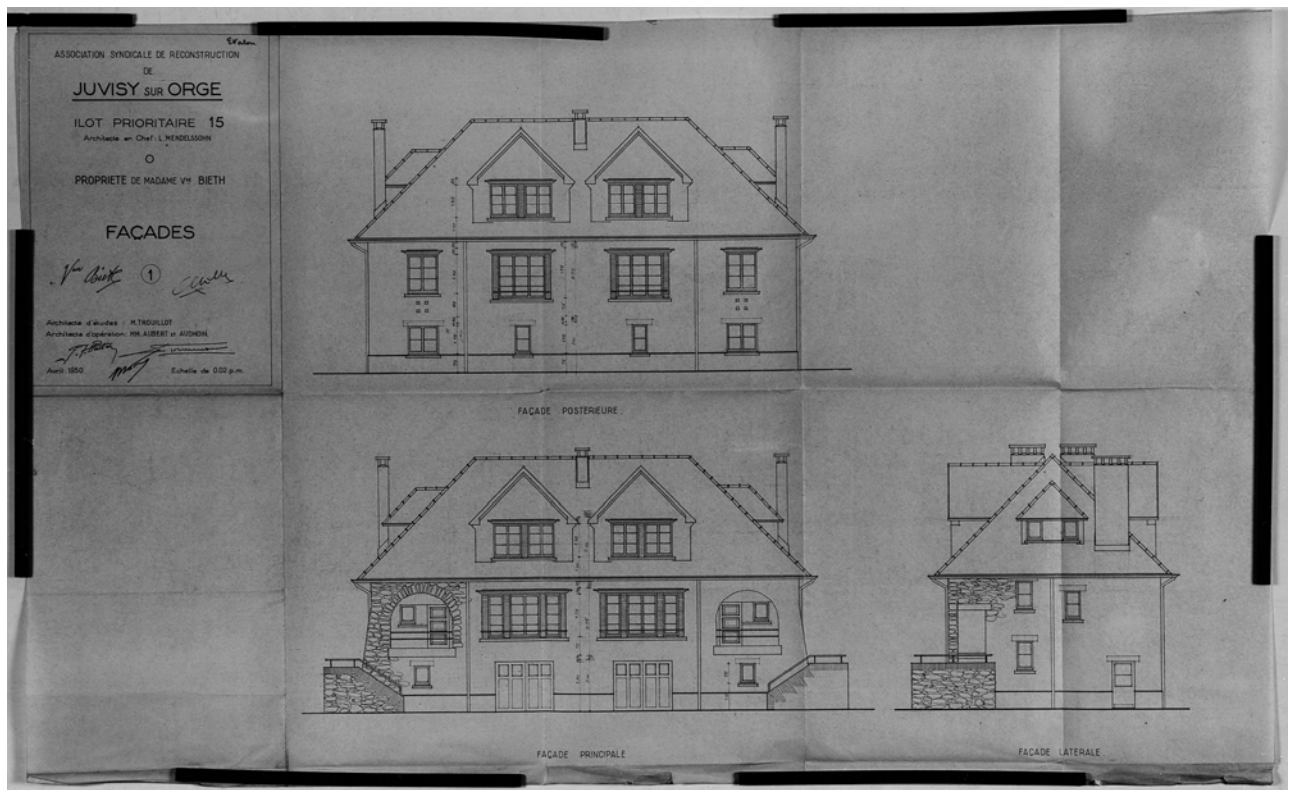
© Région Ile-de-France
– Inventaire général du
patrimoine culturel /
Bétored, Diane



91 - Juvisy-sur-Orge, Général-de-Gaulle (avenue du) 40-42

maison jumelée

docunIQUE	Elévations antérieure, postérieure et latérales de la maison reconstruite par les architectes Louis Aubert et Maxime Audhouin pour l'Association Syndicale des Sinistrés, 1950. Archives départementales de l'Essonne, Chamarande, 889 W 13, îlot 15.	(c) Région Ile-de-France - Inventaire général du patrimoine culturel ; (c) Conseil général de l'Essonne / Ayrault, Philippe 03910187X
-----------	--	---



91 - Juvisy-sur-Orge, Général-de-Gaulle (avenue du) 40-42

maison jumelée

figunique	Vue de la façade donnant sur l'avenue.	(c) Région Ile-de-France - Inventaire général du patrimoine culturel ; (c) Conseil général de l'Essonne / Ayrault, Philippe 03910468XA 03910469XA
-----------	--	---

