

Département : 91

Référence : IA91000742

Aire d'étude : Juvisy-sur-Orge

Commune : Juvisy-sur-Orge

Lieu-dit : Parc (Le)

Titre courant : **le parc du château ; moulin ; puis lotissement du parc**

Dénomination : parc ; lotissement ; moulin

Appellation(s) : le parc du château

Cartographie : Lambert1 0602600 ; 0110700/0603200 ; 0110700/0603200 ; 0110120/0603200 ; 0110120/0602600 ; 0110700

Cadastre : 1982 AE 1 à 476

Statut juridique : propriété publique

Protection : 1947/06/02 : inscrit MH

Etat de conservation : restauré

Dossier inventaire topographique établi en 2003, 2008 par Le Bas Antoine

(c) Région Ile-de-France - Inventaire général du patrimoine culturel

HISTORIQUE

Datation : milieu 17e siècle ; 4e quart 19e siècle ; 2e quart 20e siècle ; 3e quart 20e siècle, daté par source.

Auteur(s) : Le Notre André (? , architecte paysagiste, jardinier) ; Blondel François (? , architecte), attribution par travaux historiques.

Commentaire : L'aménagement du parc, lié au château de Juvisy et à son propriétaire Michel Le Masle de 1632 à 1657, est attribué à André Le Notre sans preuve, assisté de François Blondel pour la construction du mur de soutènement. Le parc demeure en l'état pour l'essentiel durant tout le 18e siècle (à part un pavillon/rendez-vous de chasse et d'une grotte) et les trois premiers quarts du 19e siècle. Demeurant la propriété du châtelain, le parc

fait l'objet en 1825 d'un projet émanant du comte de Montessuy : celui-ci veut implanter sur le cours de l'Orge (dans sa traversée du parc) un moulin/usine hydraulique destiné à fabriquer des bijoux métalliques. Le projet n'aboutira jamais. Le parc subit un premier démembrement vers 1875 opéré par M. Jaworovski. Vers 1890, Camille Flammarion achète à la comtesse de Montessuy une partie du parc supérieur touchant sa propriété qui descend désormais jusqu'à la mairie-école, près de l'église Saint-Nicolas. Une rue est créée vers 1884 (rue de l'église devenue avenue d'Estienne d'Orves) pour relier l'église à la gare à travers des terrains à lotir, et par-dessus l'Orge et le Mort-Rû. Le lotissement du parc inférieur, commencé en 1885, crée un nouveau quartier entre le coteau et les voies du chemin de fer (rue des Gaulois, rue de la République, avenue de la Terrasse, avenue d'Estienne d'Orves, avenue Bothorel). En 1905, M. Lehèque, industriel propriétaire de la marbrerie, organise un autre lotissement selon les plans du géomètre Voisin. En 1911, la partie supérieure du parc est vendue et morcelée. Les premières maisons sont alors bâties sur les marges du lotissement (rue Gounod). Les escaliers latéraux sont alors construits et les avenues de la Cascade, Claude-Bernard, Thiers, Alexandre-Dumas et Raspail sont créées. Le lotissement du "Parc de Juvisy" est constitué en association syndicale autorisée en décembre 1929. La plupart des maisons du parc supérieur voient ainsi le jour entre 1929 et 1940. Le bombardement de la gare le 18 avril 1944 détruit aussi un certain nombre de maisons, particulièrement dans les avenues Raspail, Camille-Flammarion et du Général-de-Gaulle. La reconstruction des maisons détruites fournit l'occasion à l'urbaniste Paul Ohnenwald et à l'architecte en chef Léo Mendelssohn de restaurer l'espace du miroir d'eau, une partie du fer-à-cheval, l'allée centrale et de concevoir des lotissements homogènes selon un urbanisme verdoyant, spacieux et aéré.

DESCRIPTION

Situation : en écart, sur Orge

Parties constituantes étudiées : lycée ; bassin ; grotte ; terrasse en terre-plein ; nymphée ; allée ; lotissement concerté ; immeuble ; maison

Matériaux :

Gros-œuvre : calcaire ; meulière ; moellon ; pierre de taille

Structure :

Parti de plan : plan régulier

Décor :

Technique : sculpture (étudiée dans la base Palissy)

DOCUMENTATION

Archives :

Archives Départementales Essonne :

- 7/S/153 : Vue la pétition en date du 21 septembre 1884... par laquelle le Sieur Deschamps propriétaire demeurant à Juvisy-sur-Orge, demande l'autorisation de construire deux ponts métalliques pour le passage d'une avenue à établir entre l'église et la gare de Juvisy, dont l'un sur la rivière d'Orge doit avoir 10 mètres d'ouverture et l'autre sur le ruisseau du Mort-Rû, une ouverture de 4 mètres.
- 7/S/63
- 7/S/71/1334 liasse 1890-1899
- 7/S/74
- 7/S/153
- 840 W 1

Archives Communales Juvisy :

- 2 R 4/2

Archives Nationales. :

- N II Seine-et-Oise 36 : Plan général d'Athis-sur-Orge... extrait des anciens plans de 1631 et de 1745.

ANNEXE

Documents annexes

Dézallier d'Argenville (Antoine-Nicolas) *Voyage pittoresque des environs de Paris, ou description des maisons royales, châteaux et autres lieux de plaisance...* 2^e édition. A Paris, de Bure... 1762. p. 225-229.

(La description du château et du parc est absente de la première édition, de 1755 ; elle apparaît dès la deuxième édition – de 1762 – et se retrouve avec quelques modifications de détail dans la troisième édition, de 1768) :

«Le château appartenant à Monsieur Pajot est grand, mais d'une forme ancienne : le salon et la galerie placée dans les ailes sont décorés de belles peintures. Celles du salon exécutées à fresque par un bon maître italien, représentent les noces de l'Amour et de Psyché. La galerie renferme plusieurs tableaux, dont quelques uns nous offrent aux yeux les conquêtes de Louis XIV copiées par Martin d'après Van der Meulen. On remarque, entre autres, le plan du château et du parc, lequel est fort estimé pour ses beautés de détail.

La cour, fermée d'un côté par la rivière d'Orge, et suivie d'une vaste prairie bordée de deux canaux, est terminée par une avenue d'un quart de lieue qui conduit aux bords de Seine.

C'est donner une idée avantageuse du parc de Juvisy que de dire qu'il a été planté par Le Notre .Son étendue est d'environ cent arpents. Sur la hauteur coule un canal de cent trente toises de long sur douze de large, soutenu par un grand fer à cheval en amphithéâtre orné d'une balustrade de pierre. Trois sources y viennent s'y rendre, et y font ornement. L'une coule au milieu d'une pièce verte en talus qui règne au-dessus du canal et dans toute sa longueur. Les deux autres sont à ses extrémités sous un berceau de verdure. On les voit sortir de terre en bouillonnant et se rendre au canal par des rigoles de pierre. Au pied du fer à cheval règne une magnifique allée au milieu de laquelle sont plusieurs groupes de pierre. Un de ces groupes a toujours été l'énigme du sphinx pour ceux qui ont essayé d'en deviner le sujet. Il représente deux hommes : l'un porte un squelette sur les épaules, et l'autre tient un marteau ; près de ce dernier, on voit une enclume et un soufflet.

Deux bassins, avec des jets fort élevés, sont placés dans le bas du parc. Il est fermé par la rivière d'Orge qui fait canal dans toute sa longueur. De l'autre côté, on voit dans la prairie, en face du fer à cheval, un bassin en forme de miroir qui communique avec la rivière. Du milieu s'élève un jet de la plus grande beauté, fourni par le canal du parc ».

(Charles-François Pajot est seigneur de Juvisy de 1757 à 1771 ; son successeur sera M. Brochant de Villiers, qui revend le domaine vers 1804-1806 au banquier Jean-Auguste Sévène, régent de la Banque de France de 1800 à 1806 ; ce dernier le cède à Auguste-Zaccharie de Montessuy).

TABLE DES ILLUSTRATIONS

Documentation ancienne :

1 – Cartes et plans

doc01	"Plan général du terroir d' Athis-sur-Orge avec une petite partie des terroirs de Mons et Savigny où sont compris plusieurs pièces de terre et bas prez appartenant à M. Le Bourlier...extrait des anciens plans de 1631 et 1745", par Claude Roux, arpenteur et géographe, 1750. Détail : le territoire de Juvisy et le château. Archives nationales, Paris, N II Seine-et-Oise 36.	Ayrault, Philippe 01910358XA
doc02	"L'entrée de Louis XIV au château de Juvisy" : tableau de Pierre-Denis Martin peint vers la fin du XVIIe siècle, aujourd'hui disparu, dont la reproduction photographique est conservée au Musée du Louvre à Paris (Service d'étude et de documentation du Département des peintures). Papier jaune imprimé, format 60x90cm environ. Musée du Louvre, département des peintures, service d'étude et de documentation, Paris.	Ayrault, Philippe (reproduction) 07911881NUCA
doc03	Plan à la plume accompagnant la transaction du 13 avril 1782, signée par MM. du Séminaire d'Orléans et le seigneur de Savigny-sur-Orge (A.N. S 6 999). Archives nationales, Paris, S 6 999.	Ayrault, Philippe (reproduction) 07910025XA
doc04	Le plan du parc d'après le Plan d'Intendance dressé en 1785. Dessin aquarellé Archives départementales de l'Essonne, Chamarande, C2 25.	Ayrault, Philippe 07911959NUC4A
doc05	Plan du parc avant son lotissement, d'après le cadastre napoléonien : section B, 1811. Archives départementales de l'Essonne, Chamarande, 3 P 924.	Ayrault, Philippe 07911963NUC4A
doc06	Plan aquarellé accompagnant le projet de construction d'un moulin sur l'Orge, 1825. Archives départementales de l'Essonne, Chamarande, 7 S 63.	Ayrault, Philippe (reproduction) 07910045XA

91 – Juvisy-sur-Orge

Parc, moulin, puis lotissement du parc

doc07	Plan aquarellé accompagnant le projet de construction d'un moulin sur l'Orge, 1825 : détail du château, du parc et du village. Archives départementales de l'Essonne, Chamarande, 7 S 63.	Ayrault, Philippe (reproduction) 07910027XA
doc08	Plan aquarellé accompagnant le projet de construction d'un moulin sur l'Orge, 1825 : détail du moulin projeté et du parc. Archives départementales de l'Essonne, Chamarande, 7S 63.	Ayrault, Philippe (reproduction) 07910029XA
doc09	Plan aquarellé accompagnant le projet de construction d'un moulin sur l'Orge, 1825 : détail du bief et de la roue du moulin projeté. Archives départementales de l'Essonne, Chamarande, 7 S 63.	Ayrault, Philippe (reproduction) 07910031XA
doc10	Plan du lotissement dressé vers 1888, montrant le découpage des lots non encore bâtis. Archives départementales de l'Essonne, Chamarande, 7 S carton 74, liasse 1880-1889.	Ayrault, Philippe 02910570XA
doc11	Plan du lotissement dressé vers 1892, montrant le découpage du parc et les premiers lots bâtis. Archives départementales de l'Essonne, Chamarande, 7 S carton 71, liasse 1890-1899.	Ayrault, Philippe 02910573XA
doc12	Plan du centre-ville vers 1900. "Juvisy-sur-Orge, chroniques du Hurepoix" / abbé Pierre Bonnin, A. Marquignon, 1905 Archives départementales de l'Essonne, Chamarande.	Ayrault, Philippe 01910608X
doc13	Plan du lotissement du parc supérieur du château, datant de 1910 environ. Document publicitaire imprimé sur papier, format 21x27 environ. Archives communales de Juvisy-sur-Orge, Juvisy-sur-Orge, 2/R-4/2.	Ayrault, Philippe (reproduction) 05910958XA
doc14	Plan topographique de Juvisy dressé par L. Poussin en 1945 : détail du plan correspondant au lotissement du parc. Archives départementales de l'Essonne, Chamarande, 1 Fi 524-528.	Ayrault, Philippe 07911988NUC4A

91 – Juvisy-sur-Orge

Parc, moulin, puis lotissement du parc

- | | | |
|-------|---|--|
| doc15 | Plan de Reconstruction et d'Aménagement (PRA) de Juvisy dressé par Paul Ohnenwald, architecte-urbaniste de la commune, s. d. : détail correspondant au lotissement du parc.
Archives départementales de l'Essonne, Chamarande, 840 W 1. | Ayrault, Philippe
07912003NUC4A |
| doc16 | Plan dressé à l'initiative de l'Association syndicale de reconstruction de Juvisy indiquant l'extension du périmètre syndical, à partir du plan topographique levé en 1945 par le géomètre agréé L. Poussin : détail correspondant au lotissement du parc.
Archives départementales de l'Essonne, Chamarande, 840 W 1-3. | Ayrault, Philippe
07912002NUC4A |
| doc17 | Plan de reconstruction et d'aménagement de la ville de Juvisy, non daté (1947 environ), portant en rouge les bâtiments totalement détruits : détail du lotissement du parc.
Archives départementales de l'Essonne, Chamarande, 840 W 1. | Ayrault, Philippe
(reproduction)
07912004NUC4A |

2 – Cartes postales, photographies

- | | | |
|-------|--|---|
| doc18 | Les terrasses du parc vues à travers le rideau de peupliers bordant le miroir d'eau.
Carte postale, vers 1900, auteur inconnu.
Musée de l'Ile-de-France, centre de documentation, Sceaux. | Ayrault, Philippe
(reproduction)
02910181XB |
| doc19 | La rampe menant à la terrasse, le miroir d'eau et la vue panoramique vers les bords de Seine.
Carte postale, vers 1900, auteur inconnu.
Musée de l'Ile-de-France, centre de documentation, Sceaux. | Ayrault, Philippe
(reproduction)
02910180XB |
| doc20 | L'escalier à volées multiples du parc vu d'en bas.
Carte postale, Ed. V.O., début du XX ^e siècle, auteur inconnu.
Archives départementales de l'Essonne, Chamarande, 2 Fi 6. | Ayrault, Philippe
(reproduction)
01910051XB |
| doc21 | La "grotte" du parc vue de l'intérieur.
Carte postale, vers 1900, auteur inconnu.
Musée de l'Ile-de-France, centre de documentation, Sceaux. | Ayrault, Philippe
(reproduction)
02910179XB |
| doc22 | La terrasse du parc du château.
Photographie, vers 1900, auteur inconnu. | Ayrault, Philippe
(reproduction) |

91 – Juvisy-sur-Orge

Parc, moulin, puis lotissement du parc

	"Juvisy, chroniques du Hurepoix" / abbé P. Bonnin Archives départementales de l'Essonne, Chamarande.	01910614XB
doc23	Les terrasses du parc avec, au premier plan, les jardins privés des bords de l'Orge. Carte postale, vers 1900, auteur inconnu. Musée de l'Ile-de-France, centre de documentation, Sceaux.	Ayrault, Philippe (reproduction) 02910183XB
doc24	Pièce d'eau du parc. Carte postale, éd. Leprunier, vers 1910, auteur inconnu. Archives départementales de l'Essonne, Chamarande, 2 Fi.	Ayrault, Philippe (reproduction) 01910083XB
doc25	Les grottes de la pièce d'eau. Carte postale, Ed. Leprunier vers 1910, auteur inconnu. Archives départementales de l'Essonne, Chamarande, 2 Fi.	Ayrault, Philippe (reproduction) 01910086XB
doc26	Une allée du parc. Carte postale, vers 1910, auteur inconnu. Musée de l'Ile-de-France, centre de documentation, Sceaux.	Ayrault, Philippe (reproduction) 02910204XB
doc27	Le pavillon du rendez-vous de chasse dans le parc. Carte postale, vers 1910, auteur inconnu. Musée de l'Ile-de-France, centre de documentation, Sceaux.	Ayrault, Philippe (reproduction) 02910200XB
doc28	Pavillon du parc ou rendez-vous de chasse : vue générale. Carte postale, Ed. Pouydebat vers 1910, auteur inconnu. Archives départementales de l'Essonne, Chamarande, 2 Fi.	Ayrault, Philippe (reproduction) 01910085XB
doc29	Le pavillon du rendez-vous de chasse dans le parc. Carte postale, vers 1910, auteur inconnu. Musée de l'Ile-de-France, centre de documentation, Sceaux.	Ayrault, Philippe (reproduction) 02910199XB
doc30	Le pavillon dit rendez-vous de chasses avec rochers au premier plan. Carte postale, collection Duhamel vers 1910, auteur inconnu. Archives départementales de l'Essonne, Chamarande, 2 Fi.	Ayrault, Philippe (reproduction) 01910087XB
doc31	La terrasse Carte postale, vers 1910, auteur inconnu. Archives départementales de l'Essonne, Chamarande, 2 Fi.	Ayrault, Philippe (reproduction) 01910084XB

91 – Juvisy-sur-Orge

Parc, moulin, puis lotissement du parc

doc32	La terrasse, le fer-à-cheval et la pièce d'eau du Miroir. Carte postale, collection Paul Allorge, vers 1915, auteur inconnu.	Ayrault, Philippe (reproduction) 01910145XB
doc33	Prospectus publicitaire en faveur du lotissement du parc supérieur. Dessin imprimé sur papier, format 21x27cm environ. Archives communales de Juvisy-sur-Orge, Juvisy-sur-Orge, 2/R-4/2.	Ayrault, Philippe (reproduction) 05910988XA
doc34	Les premiers lotissements du bas du parc vus de la terrasse du parc supérieur. Carte postale, vers 1910, auteur inconnu.	Ayrault, Philippe (reproduction) 01910114XB
doc35	Vue de l'une des premières maisons du lotissement du parc. Carte postale, vers 1910, auteur inconnu. Archives départementales de l'Essonne, Chamarande, 2 Fi 94.	Ayrault, Philippe (reproduction) 05910088X
doc36	Vue des premières maisons du lotissement du parc onférier du château. Carte postale, vers 1910, auteur inconnu.	Ayrault, Philippe (reproduction) 05910790XAB
doc37	Vue aérienne du parc en cours de lotissement. Photographie, vers 1920, auteur inconnu. Musée de l'Île-de-France, centre de documentation, Sceaux.	Ayrault, Philippe (reproduction) 02910214XB

91 – Juvisy-sur-Orge

Parc, moulin, puis lotissement du parc

Photographies prises par le service :

fig01	Parterre gazonné de la terrasse du parc.	Ayrault, Philippe 07910222XA
fig02	Vue de la pelouse aménagée sur l'emplacement du miroir d'eau de l'ancien parc, restaurée à l'occasion de la Reconstruction.	Ayrault, Philippe 03910751XA
fig03	Vue perspective de l'allée centrale du parc prise de la terrasse supérieure vers la partie basse du parc.	Ayrault, Philippe 03910784XA
fig04	Le bassin de la terrasse vu du nord vers le sud.	Ayrault, Philippe 03910779XA
fig05	Le bassin de la terrasse vu du sud vers le nord.	Ayrault, Philippe 03910782XA
fig06	Vue d'ensemble du bassin de la terrasse.	Ayrault, Philippe 05910377XA
fig07	Bassin reconstitué sur la terrasse belvédère.	Ayrault, Philippe 05910565XA
fig08	Bassin reconstitué sur la terrasse belvédère.	Ayrault, Philippe 05910563XA
fig09	Vue d'ensemble du nymphée.	Ayrault, Philippe 05910368XA
fig10	Le mur en fer-à-cheval de soutènement de la terrasse.	Ayrault, Philippe 05910370VA
fig11	Niche rocaillée du mur de soubassement du fer à cheval.	Ayrault, Philippe 05910561XA
fig12	Une niche du mur de soutènement de la terrasse.	Ayrault, Philippe

91 – Juvisy-sur-Orge

Parc, moulin, puis lotissement du parc

		05910379XA
fig13	Une ouverture au départ du mur de soutènement de la terrasse.	Ayrault, Philippe 05910372XA
fig14	Détail du piédroit rocaillé du nymphée de la terrasse supérieure.	Ayrault, Philippe 03910786XA
fig15	Détail de l'appareil mixte polychrome du mur de soutènement de la terrasse.	Ayrault, Philippe 05910374XA
fig16	Détail de l'appareil mixte polychrome du mur de soutènement de la terrasse.	Ayrault, Philippe 05910376XA
fig17	Grotte abritant les sources coulant dans le bassin reconstitué de la terrasse belvédère.	Ayrault, Philippe 05910567XA
fig18	Grotte abritant les sources coulant dans le bassin reconstitué de la terrasse belvédère.	Ayrault, Philippe 05910569XA
fig19	Grotte abritant les sources coulant dans le bassin reconstitué de la terrasse belvédère.	Ayrault, Philippe 05910571XA
fig20	Vue d'ensemble prise depuis la terrasse du parc.	Ayrault, Philippe 05910358VA

Documents figurés anciens :

1 – Cartes et plans

91 - Juvisy-sur-Orge

le parc du château ; moulin ; puis lotissement du parc

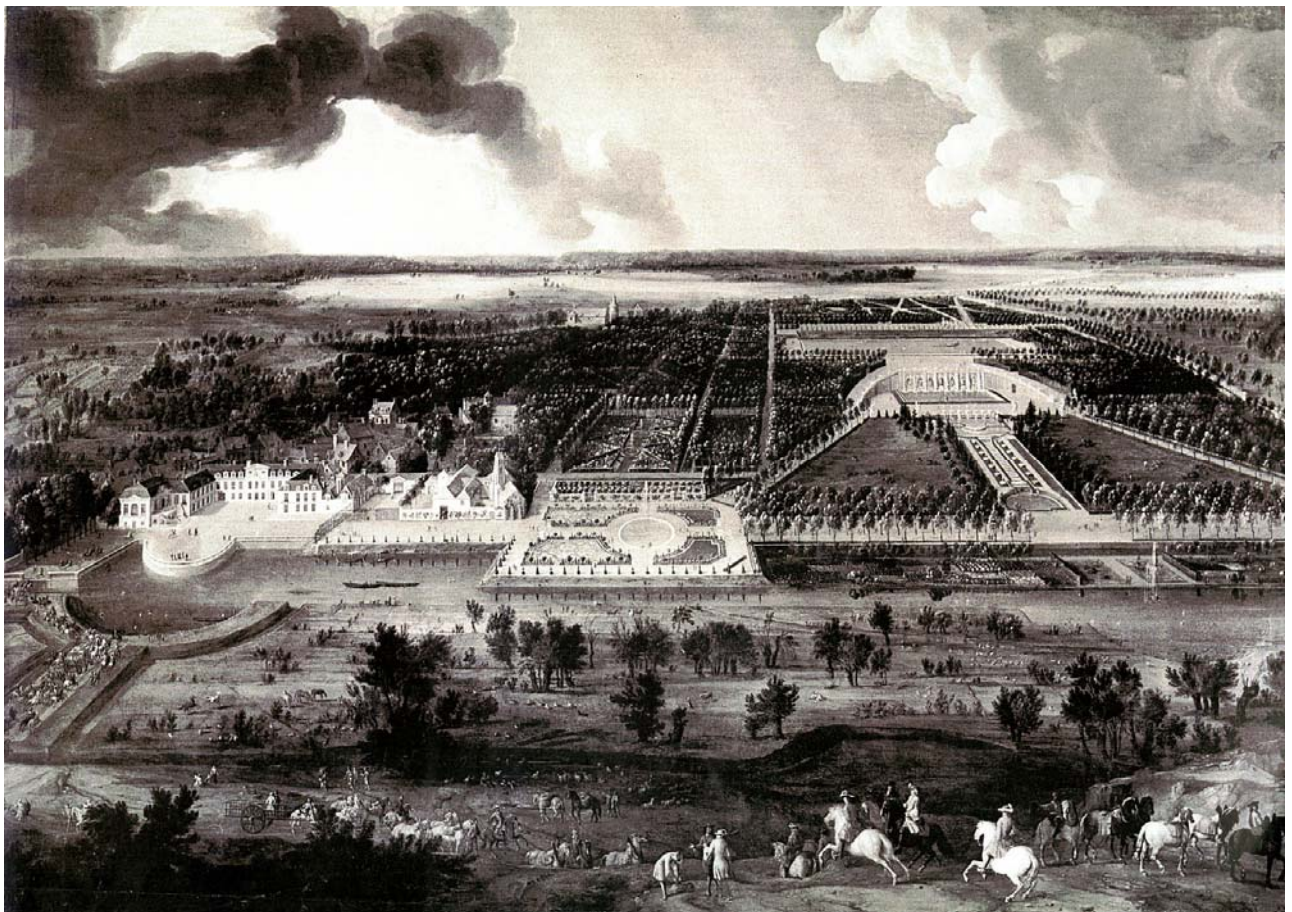
doc01	<p>"Plan général du terroir d' Athis-sur-Orge avec une petite partie des terroirs de Mons et Savigny où sont compris plusieurs pièces de terre et bas prez appartenant à M. Le Bourlier...extrait des anciens plans de 1631 et 1745", par Claude Roux, arpenteur et géographe, 1750. Détail : le territoire de Juvisy et le château.</p> <p>Archives nationales, Paris, N II Seine-et-Oise 36.</p>	<p>(c) Région Ile-de-France - Inventaire général du patrimoine culturel ; (c) Conseil général de l'Essonne ; (c) Ministère de la culture / Ayrault, Philippe 01910358XA 01910359XA ; 06910241XA ; 06910242XA</p>
-------	--	--



91 - Juvisy-sur-Orge

le parc du château ; moulin ; puis lotissement du parc

doc02	<p>"L'entrée de Louis XIV au château de Juvisy" : tableau de Pierre-Denis Martin peint vers la fin du XVIIe siècle, aujourd'hui disparu, dont la reproduction photographique est conservée au Musée du Louvre à Paris (Service d'étude et de documentation du Département des peintures). Papier jaune imprimé, format 60x90cm environ..</p> <p>Musée du Louvre, département des peintures, service d'étude et de documentation, Paris.</p>	<p>(c) Région Ile-de-France - Inventaire général du patrimoine culturel ; (c) Conseil général de l'Essonne ; (c) Ministère de la culture / Ayrault, Philippe (reproduction) 07911881NUCA</p>
-------	---	--



91 - Juvisy-sur-Orge

le parc du château ; moulin ; puis lotissement du parc

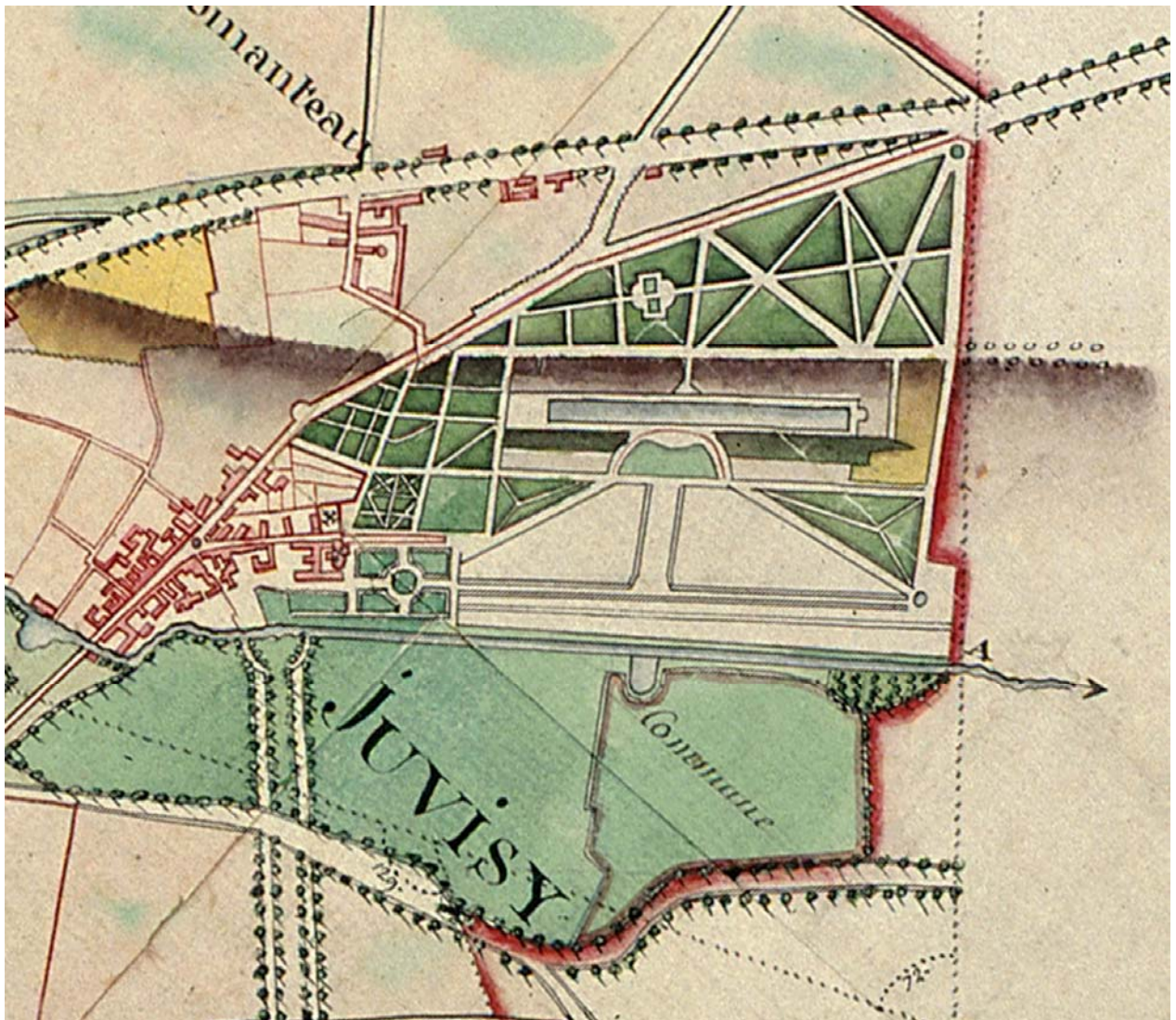
doc03	<p>Plan à la plume accompagnant la transaction du 13 avril 1782, signée par MM. du Séminaire d'Orléans et le seigneur de Savigny-sur-Orge (A.N. S 6 999).</p> <p>Archives nationales, Paris, S 6 999.</p>	<p>(c) Région Ile-de-France - Inventaire général du patrimoine culturel ; (c) Conseil général de l'Essonne ; (c) Ministère de la culture / Ayrault, Philippe (reproduction) 07910025XA 07910026XA</p>
-------	---	---



91 - Juvisy-sur-Orge

le parc du château ; moulin ; puis lotissement du parc

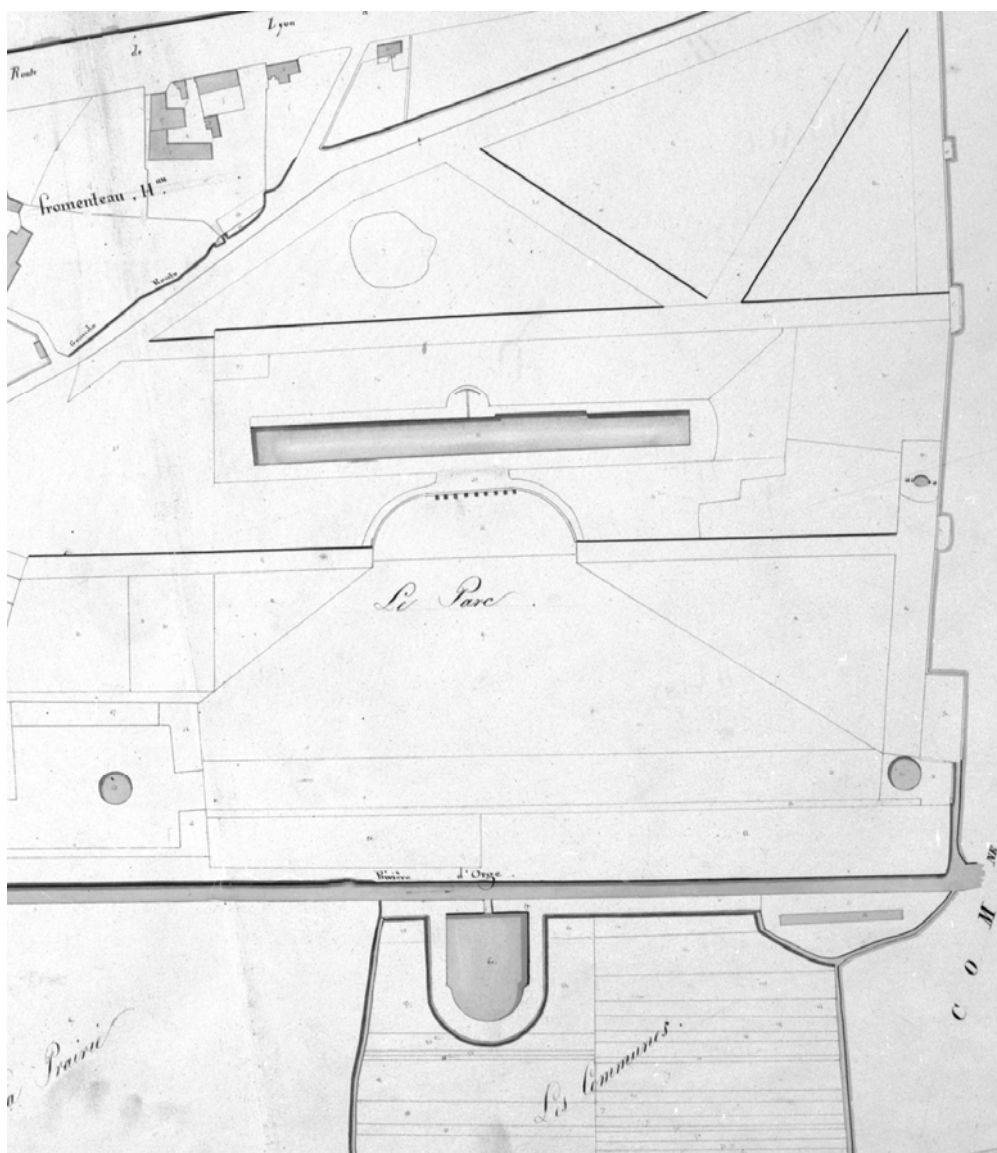
doc04	Le plan du parc d'après le Plan d'Intendance dressé en 1785. Dessin aquarellé. Archives départementales de l'Essonne, Chamarande, C2 25.	(c) Région Ile-de-France - Inventaire général du patrimoine culturel ; (c) Conseil général de l'Essonne / Ayrault, Philippe 07911959NUC4A 01910002XA ;01910001X ; 01910003XA
-------	--	---



91 - Juvisy-sur-Orge

le parc du château ; moulin ; puis lotissement du parc

doc05	<p>Plan du parc avant son lotissement, d'après le cadastre napoléonien : section B, 1811.</p> <p>Archives départementales de l'Essonne, Chamarande, 3 P 924.</p>	<p>(c) Région Ile-de-France - Inventaire général du patrimoine culturel ; (c) Conseil général de l'Essonne / Ayrault, Philippe 07911963NUC4A 01910014X</p>
-------	--	--



91 - Juvisy-sur-Orge

le parc du château ; moulin ; puis lotissement du parc

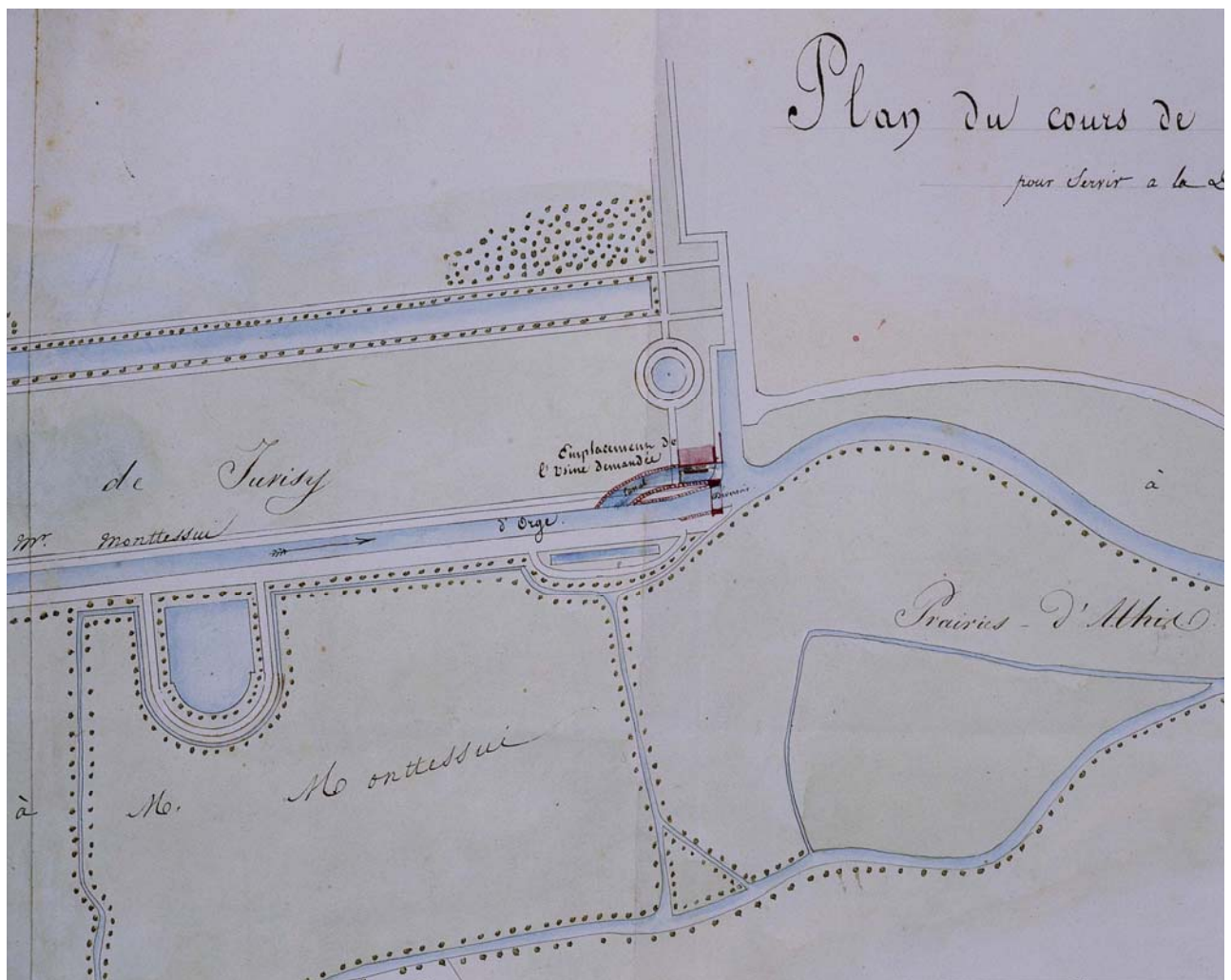
doc07	<p>Plan aquarellé accompagnant le projet de construction d'un moulin sur l'Orge, 1825 : détail du château, du parc et du village.</p> <p>Archives départementales de l'Essonne, Chamarande, 7 S 63.</p>	<p>(c) Région Ile-de-France - Inventaire général du patrimoine culturel ; (c) Conseil général de l'Essonne / Ayrault, Philippe (reproduction) 07910027XA 07910028XA</p>
-------	---	---



91 - Juvisy-sur-Orge

le parc du château ; moulin ; puis lotissement du parc

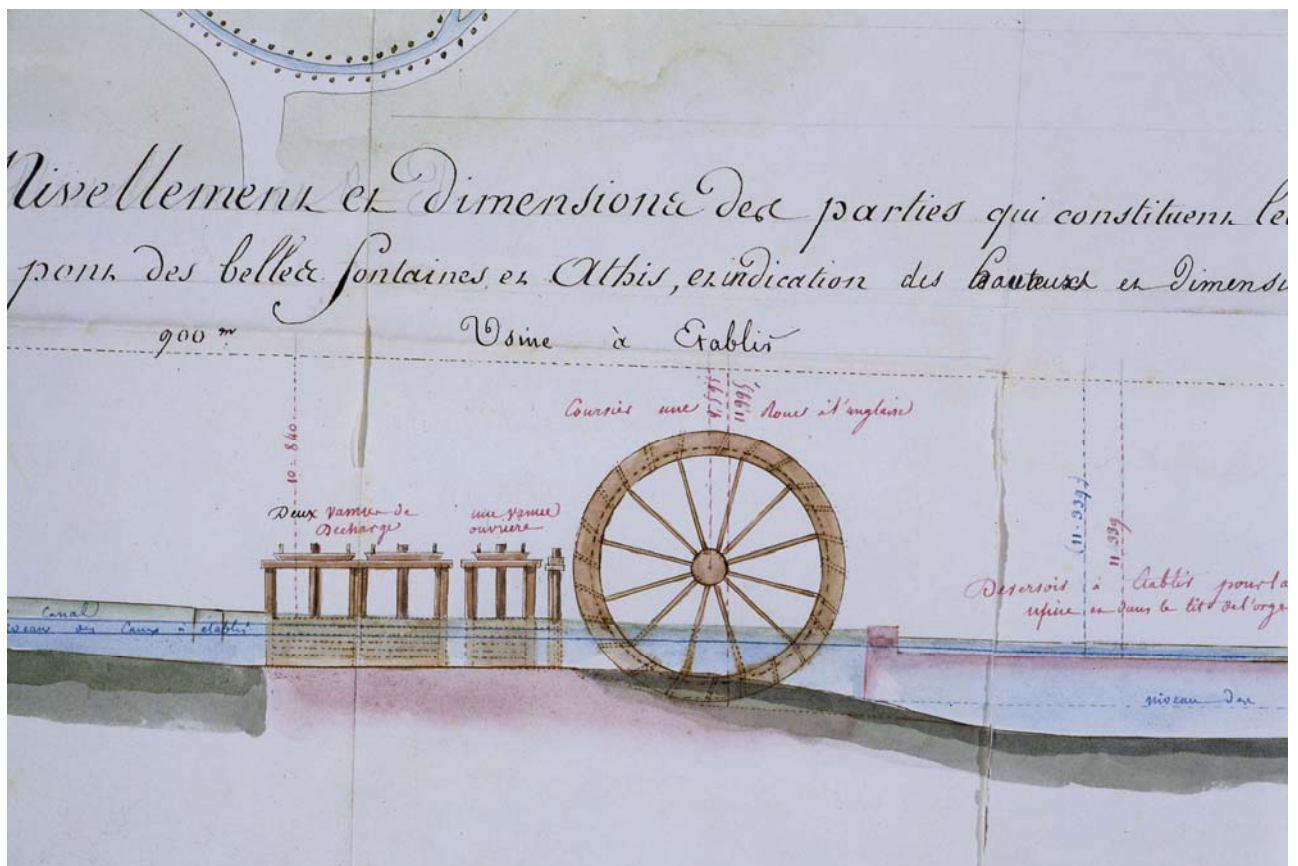
doc08	<p>Plan aquarellé accompagnant le projet de construction d'un moulin sur l'Orge, 1825 : détail du moulin projeté et du parc.</p> <p>Archives départementales de l'Essonne, Chamarande, 7S 63.</p>	<p>(c) Région Ile-de-France - Inventaire général du patrimoine culturel ; (c) Conseil général de l'Essonne / Ayrault, Philippe (reproduction) 07910029XA 07910030XA</p>
-------	---	---



91 - Juvisy-sur-Orge

le parc du château ; moulin ; puis lotissement du parc

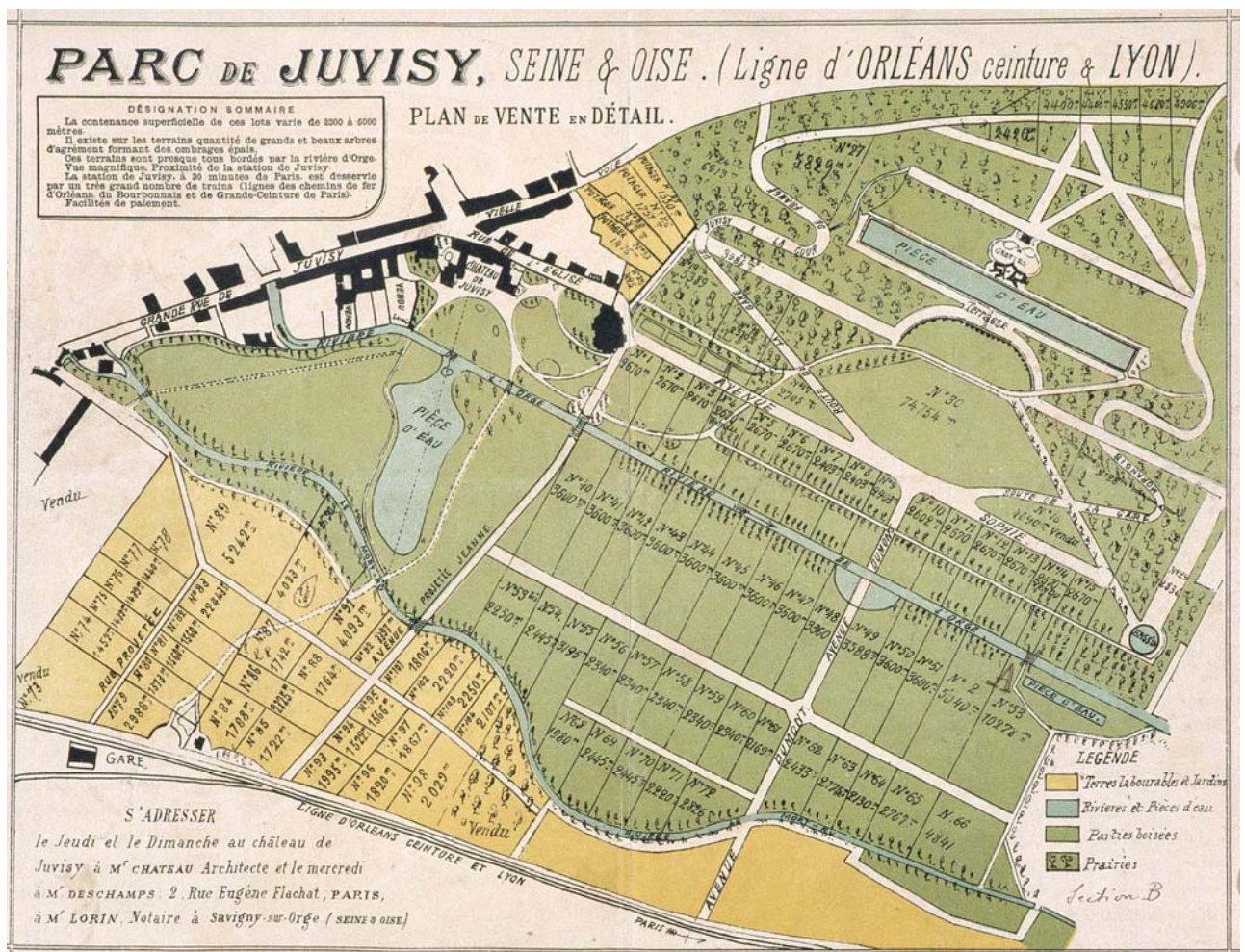
doc09	<p>Plan aquarellé accompagnant le projet de construction d'un moulin sur l'Orge, 1825 : détail du bief et de la roue du moulin projeté.</p> <p>Archives départementales de l'Essonne, Chamarande, 7 S 63.</p>	<p>(c) Région Ile-de-France - Inventaire général du patrimoine culturel ; (c) Conseil général de l'Essonne / Ayrault, Philippe (reproduction) 07910031XA 07910032XA</p>
-------	---	---



91 - Juvisy-sur-Orge

le parc du château ; moulin ; puis lotissement du parc

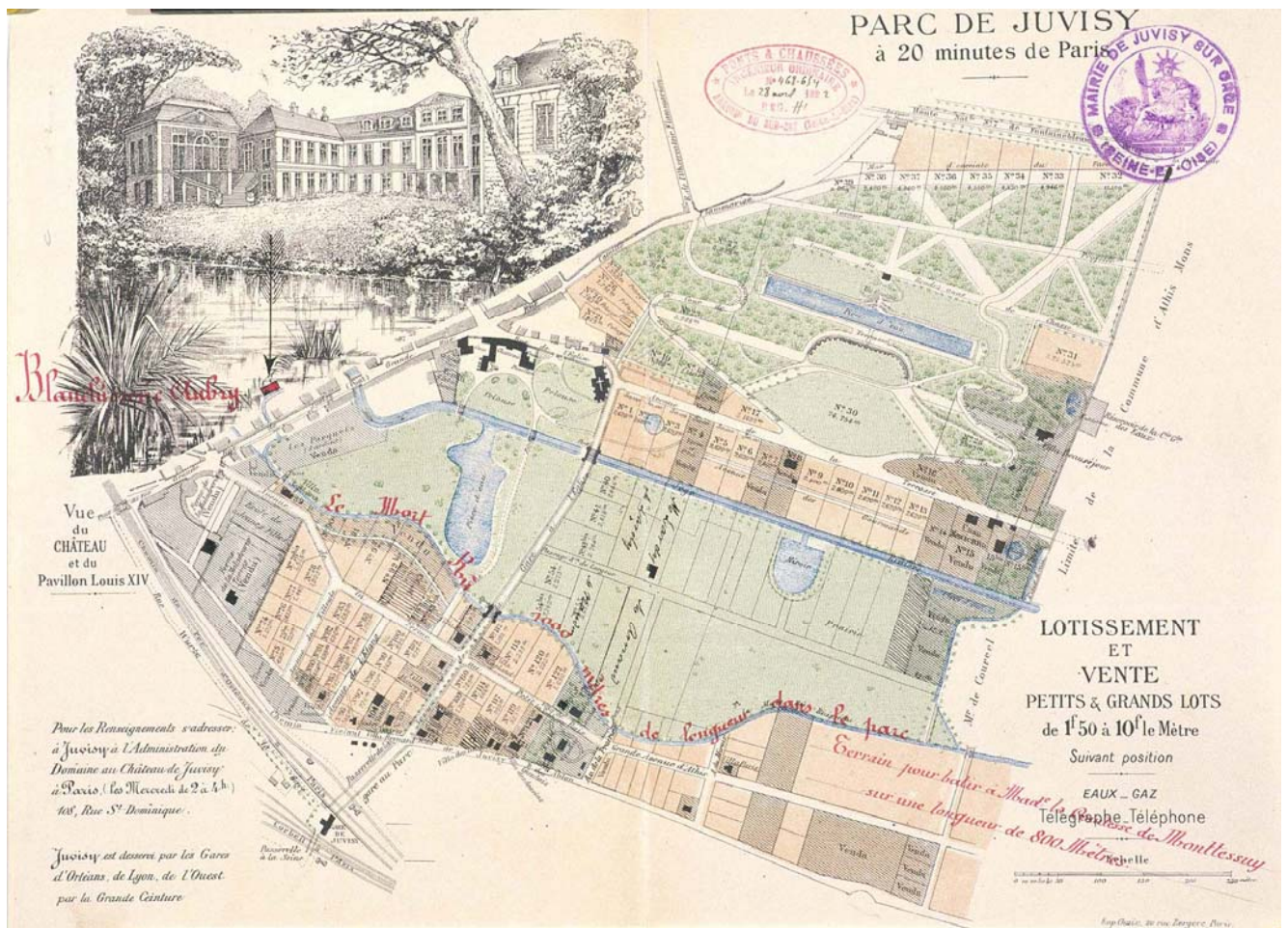
doc10	<p>Plan du lotissement dressé vers 1888, montrant le découpage des lots non encore bâtis.</p> <p>Archives départementales de l'Essonne, Chamarande, 7 S carton 74, liasse 1880-1889.</p>	<p>(c) Région Ile-de-France - Inventaire général du patrimoine culturel ; (c) Conseil général de l'Essonne / Ayrault, Philippe 02910570XA 02910569X ; 02910571XA</p>
-------	--	--



91 - Juvisy-sur-Orge

le parc du château ; moulin ; puis lotissement du parc

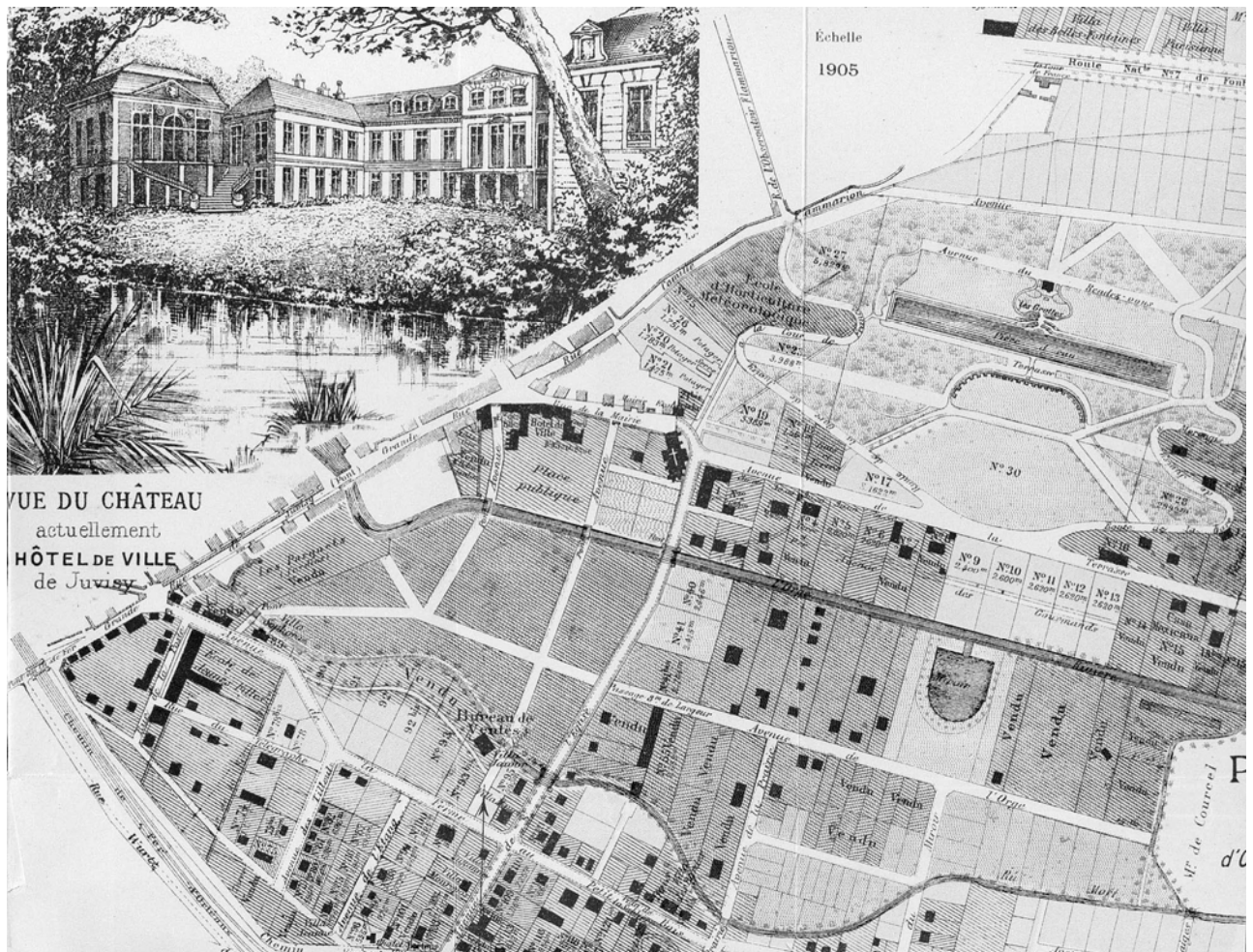
<p>doc11</p>	<p>Plan du lotissement dressé vers 1892, montrant le découpage du parc et les premiers lots bâtis.</p> <p>Archives départementales de l'Essonne, Chamarande, 7 S carton 71, liasse 1890-1899.</p>	<p>(c) Région Ile-de-France - Inventaire général du patrimoine culturel ; (c) Conseil général de l'Essonne / Ayrault, Philippe 02910573XA 02910572X ; 02910574XA</p>
--------------	---	--



91 - Juvisy-sur-Orge

le parc du château ; moulin ; puis lotissement du parc

doc12	Plan du centre-ville vers 1900. "Juvisy-sur-Orge, chroniques du Hurepoix" / abbé Pierre Bonnin, A. Marquignon, 1905 Archives départementales de l'Essonne, Chamarande.	(c) Région Ile-de-France - Inventaire général du patrimoine culturel ; (c) Conseil général de l'Essonne / Ayrault, Philippe 01910608X
-------	--	---



91 - Juvisy-sur-Orge

le parc du château ; moulin ; puis lotissement du parc

doc15	<p>Plan de Reconstruction et d'Aménagement (PRA) de Juvisy dressé par Paul Ohnenwald, architecte-urbaniste de la commune, s. d. : détail correspondant au lotissement du parc.</p> <p>Archives départementales de l'Essonne, Chamarande, 840 W 1.</p>	<p>(c) Région Ile-de-France - Inventaire général du patrimoine culturel ; (c) Conseil général de l'Essonne / Ayrault, Philippe 07912003NUC4A 03910218X</p>
-------	---	--



91 - Juvisy-sur-Orge

le parc du château ; moulin ; puis lotissement du parc

doc16	<p>Plan dressé à l'initiative de l'Association syndicale de reconstruction de Juvisy indiquant l'extension du périmètre syndical, à partir du plan topographique levé en 1945 par le géomètre agréé L. Poussin : détail correspondant au lotissement du parc.</p> <p>Archives départementales de l'Essonne, Chamarande, 840 W 1-3.</p>	<p>(c) Région Ile-de-France - Inventaire général du patrimoine culturel ; (c) Conseil général de l'Essonne / Ayrault, Philippe 07912002NUC4A 03910009XA ; 01910610X</p>
-------	--	---



91 - Juvisy-sur-Orge

le parc du château ; moulin ; puis lotissement du parc

doc17	<p>Plan de reconstruction et d'aménagement de la ville de Juvisy, non daté (1947 environ), portant en rouge les bâtiments totalement détruits : détail du lotissement du parc.</p> <p>Archives départementales de l'Essonne, Chamarande, 840 W 1.</p>	<p>(c) Région Ile-de-France - Inventaire général du patrimoine culturel ; (c) Conseil général de l'Essonne / Ayrault, Philippe (reproduction) 07912004NUC4A 05910152XA</p>
-------	---	--



Documents figurés anciens :

2 – Photographies et cartes postales

91 - Juvisy-sur-Orge

le parc du château ; moulin ; puis lotissement du parc

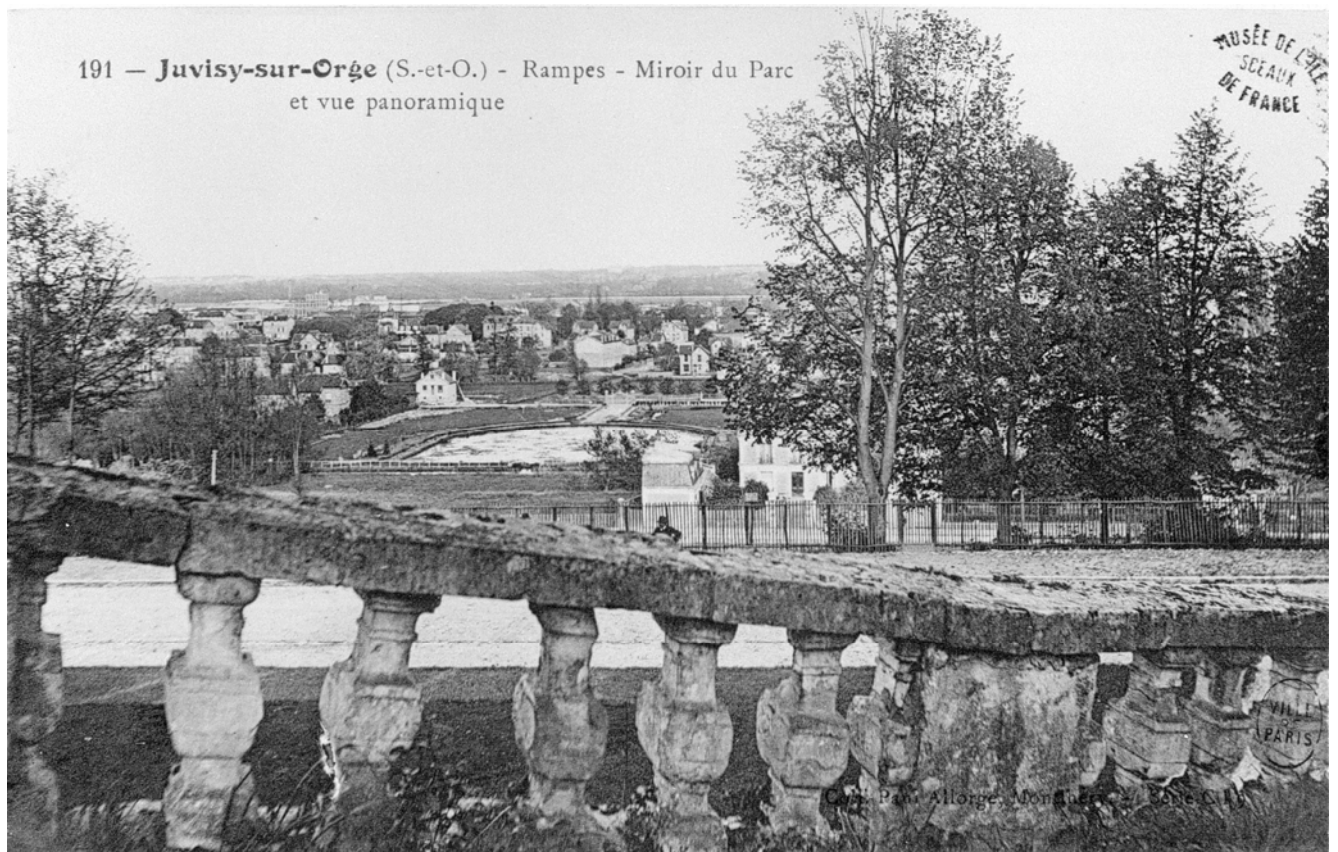
doc18	Les terrasses du parc vues à travers le rideau de peupliers bordant le miroir d'eau. Carte postale, vers 1900, auteur inconnu. Musée de l'Ile-de-France, centre de documentation, Sceaux.	(c) Région Ile-de-France - Inventaire général du patrimoine culturel ; (c) Conseil général de l'Essonne ; (c) Conseil général des Hauts-de-Seine / Ayrault, Philippe (reproduction) 02910181XB
-------	---	---



91 - Juvisy-sur-Orge

le parc du château ; moulin ; puis lotissement du parc

doc19	La rampe menant à la terrasse, le miroir d'eau et la vue panoramique vers les bords de Seine. Carte postale, vers 1900, auteur inconnu. Musée de l'Ile-de-France, centre de documentation, Sceaux.	(c) Région Ile-de-France - Inventaire général du patrimoine culturel ; (c) Conseil général de l'Essonne ; (c) Conseil général des Hauts-de-Seine / Ayrault, Philippe (reproduction) 02910180XB
-------	--	--



91 - Juvisy-sur-Orge

le parc du château ; moulin ; puis lotissement du parc

doc20	L'escalier à volées multiples du parc vu d'en bas. Carte postale, Ed. V.O., début du XXè siècle, auteur inconnu. Archives départementales de l'Essonne, Chamarande, 2 Fi 6.	(c) Région Ile-de-France - Inventaire général du patrimoine culturel ; (c) Conseil général de l'Essonne / Ayrault, Philippe (reproduction) 01910051XB
-------	---	---



91 - Juvisy-sur-Orge

le parc du château ; moulin ; puis lotissement du parc

doc21	La "grotte" du parc vue de l'intérieur. Carte postale, vers 1900, auteur inconnu. Musée de l'Ile-de-France, centre de documentation, Sceaux.	(c) Région Ile-de-France - Inventaire général du patrimoine culturel ; (c) Conseil général de l'Essonne ; (c) Conseil général des Hauts-de-Seine / Ayrault, Philippe (reproduction) 02910179XB
-------	---	---



91 - Juvisy-sur-Orge

le parc du château ; moulin ; puis lotissement du parc

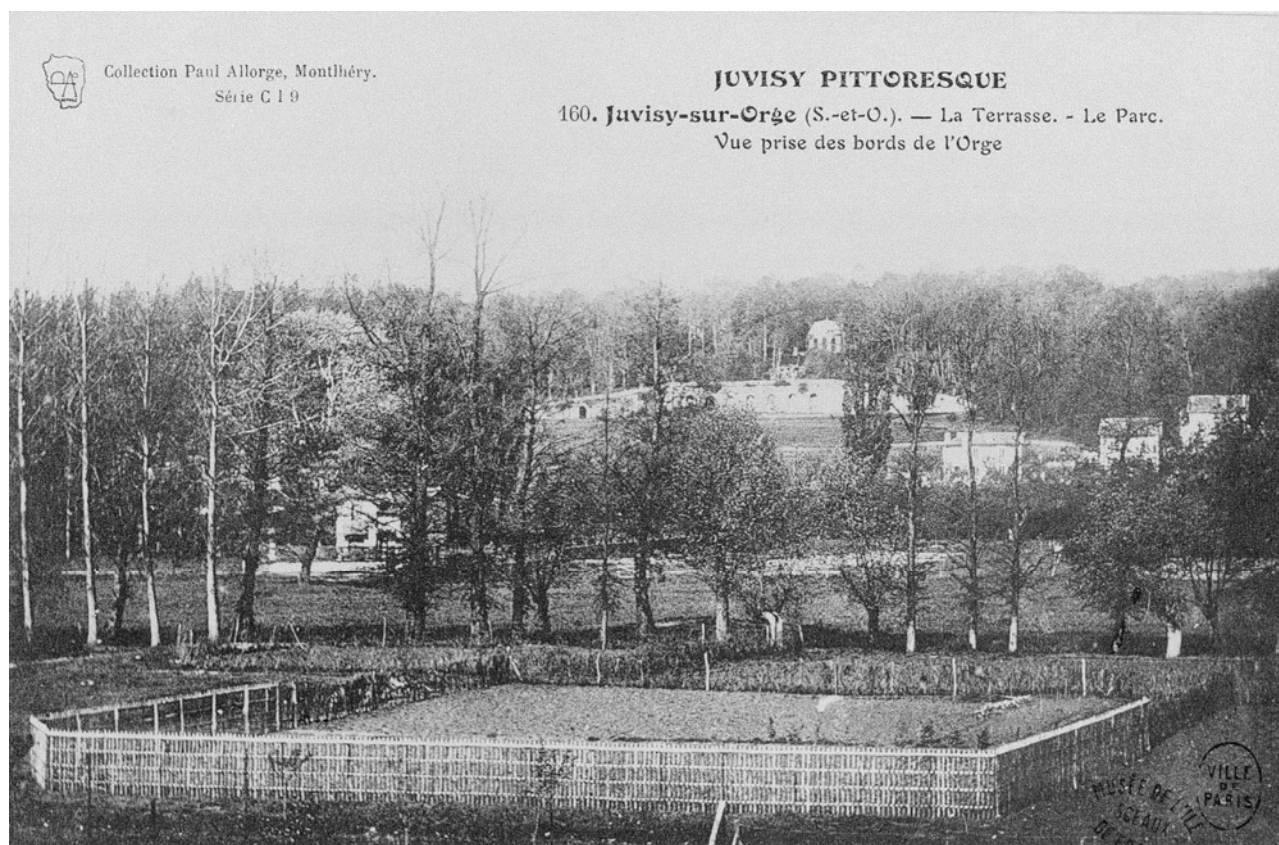
doc22	La terrasse du parc du château. Photographie, vers 1900, auteur inconnu. "Juvisy, chroniques du Hurepoix" / abbé P. Bonnin Archives départementales de l'Essonne, Chamarande.	(c) Région Ile-de-France - Inventaire général du patrimoine culturel ; (c) Conseil général de l'Essonne / Ayrault, Philippe (reproduction) 01910614XB
-------	--	---



91 - Juvisy-sur-Orge

le parc du château ; moulin ; puis lotissement du parc

doc23	<p>Les terrasses du parc avec, au premier plan, les jardins privés des bords de l'Orge. Carte postale, vers 1900, auteur inconnu.</p> <p>Musée de l'Ile-de-France, centre de documentation, Sceaux.</p>	<p>(c) Région Ile-de-France - Inventaire général du patrimoine culturel ; (c) Conseil général de l'Essonne ; (c) Conseil général des Hauts-de-Seine / Ayrault, Philippe (reproduction) 02910183XB</p>
-------	---	---



91 - Juvisy-sur-Orge

le parc du château ; moulin ; puis lotissement du parc

doc24	Pièce d'eau du parc. Carte postale, éd. Leprunier, vers 1910, auteur inconnu. Archives départementales de l'Essonne, Chamarande, 2 Fi.	(c) Région Ile-de-France - Inventaire général du patrimoine culturel ; (c) Conseil général de l'Essonne / Ayrault, Philippe (reproduction) 01910083XB
-------	--	---



91 - Juvisy-sur-Orge

le parc du château ; moulin ; puis lotissement du parc

doc25	Les grottes de la pièce d'eau. Carte postale, Ed. Leprunier vers 1910, auteur inconnu. Archives départementales de l'Essonne, Chamarande, 2 Fi.	(c) Région Ile-de-France - Inventaire général du patrimoine culturel ; (c) Conseil général de l'Essonne / Ayrault, Philippe (reproduction) 01910086XB
-------	---	---



91 - Juvisy-sur-Orge

le parc du château ; moulin ; puis lotissement du parc

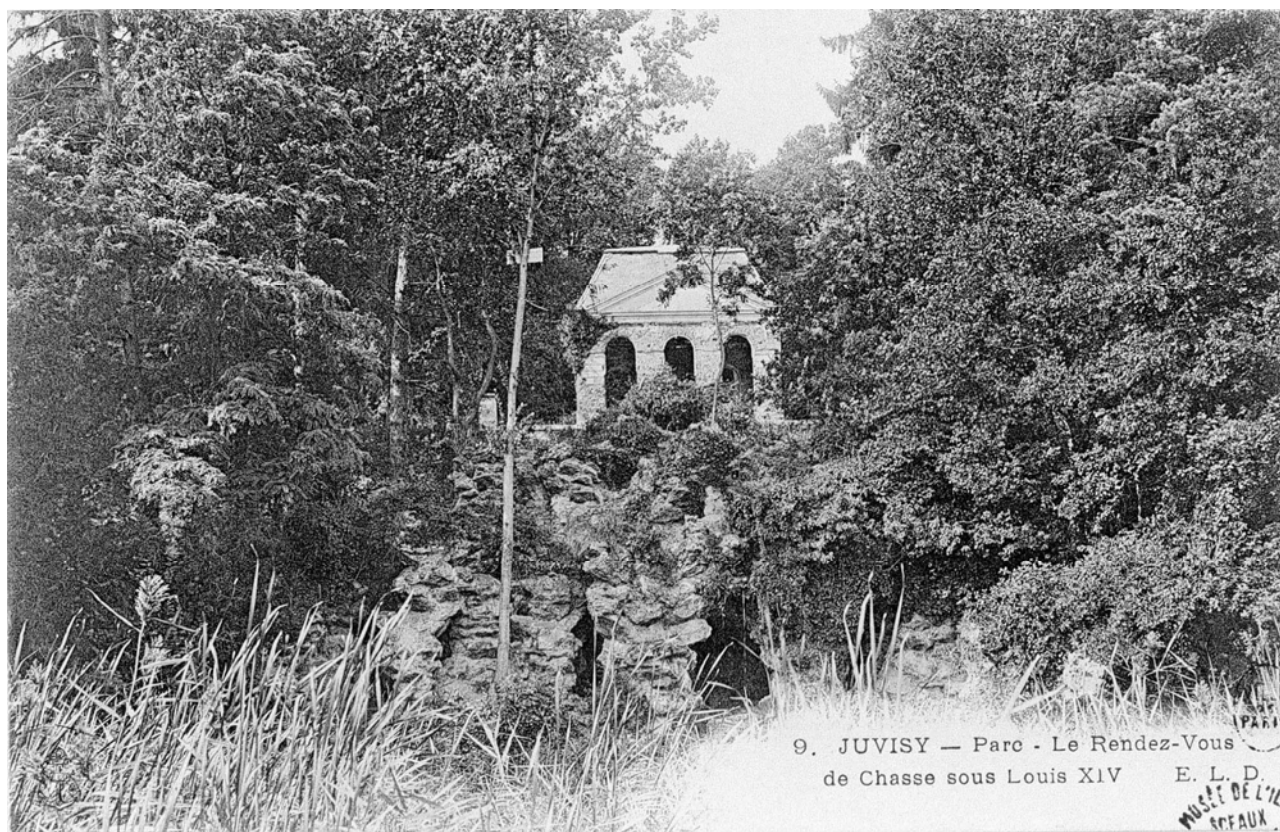
doc26	Une allée du parc. Carte postale, vers 1910, auteur inconnu. Musée de l'Ile-de-France, centre de documentation, Sceaux.	(c) Région Ile-de-France - Inventaire général du patrimoine culturel ; (c) Conseil général de l'Essonne ; (c) Conseil général des Hauts-de-Seine / Ayrault, Philippe (reproduction) 02910204XB
-------	--	---



91 - Juvisy-sur-Orge

le parc du château ; moulin ; puis lotissement du parc

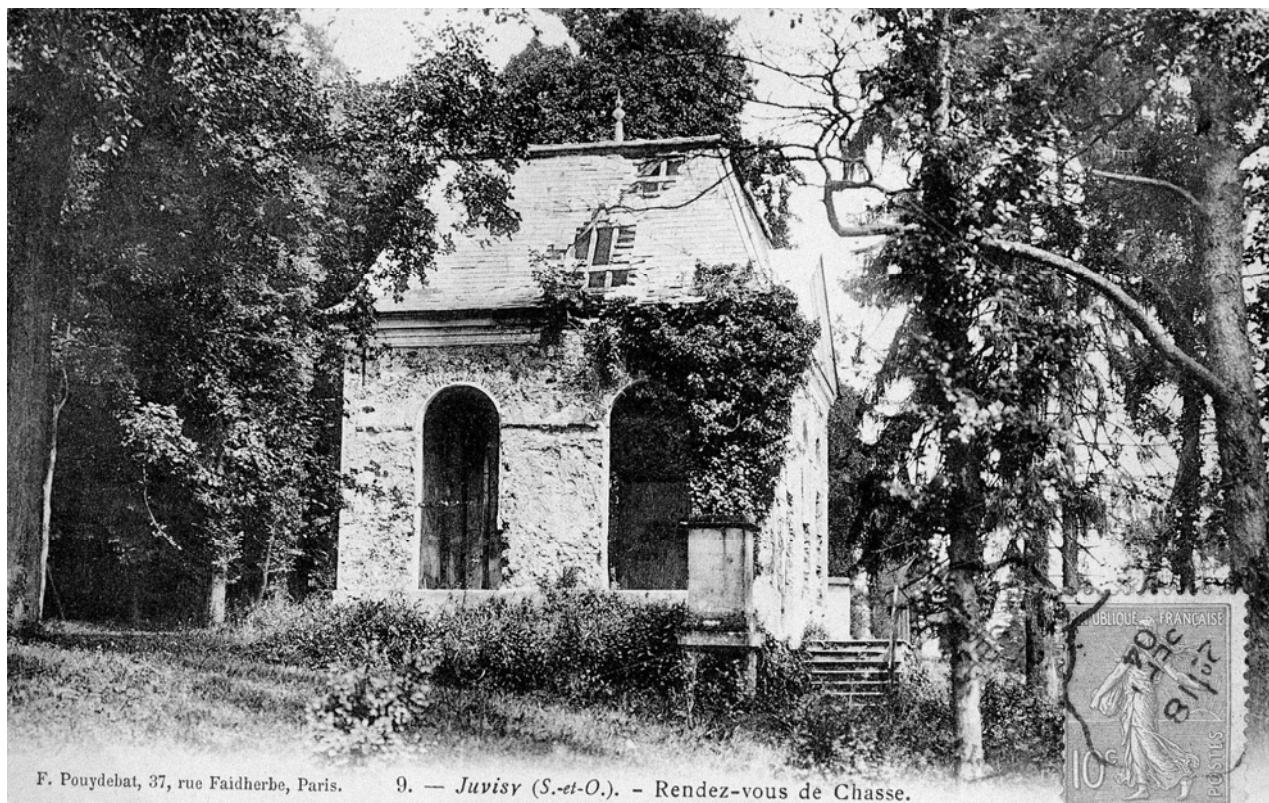
doc27	Le pavillon du rendez-vous de chasse dans le parc du château. Carte postale, vers 1910, auteur inconnu. Musée de l'Ile-de-France, centre de documentation, Sceaux.	(c) Région Ile-de-France - Inventaire général du patrimoine culturel ; (c) Conseil général de l'Essonne ; (c) Conseil général des Hauts-de-Seine / Ayrault, Philippe (reproduction) 02910200XB
-------	--	--



91 - Juvisy-sur-Orge

le parc du château ; moulin ; puis lotissement du parc

doc28	Pavillon du parc ou rendez-vous de chasse : vue générale. Carte postale, Ed. Pouydebat vers 1910, auteur inconnu. Archives départementales de l'Essonne, Chamarande, 2 Fi.	(c) Région Ile-de-France - Inventaire général du patrimoine culturel ; (c) Conseil général de l'Essonne / Ayrault, Philippe (reproduction) 01910085XB
-------	--	---



91 - Juvisy-sur-Orge

le parc du château ; moulin ; puis lotissement du parc

doc29	Le pavillon du rendez-vous de chasse dans le parc du château. Carte postale, vers 1910, auteur inconnu. Musée de l'Ile-de-France, centre de documentation, Sceaux.	(c) Région Ile-de-France - Inventaire général du patrimoine culturel ; (c) Conseil général de l'Essonne ; (c) Conseil général des Hauts-de-Seine / Ayrault, Philippe (reproduction) 02910199XB
-------	--	--



91 - Juvisy-sur-Orge

le parc du château ; moulin ; puis lotissement du parc

doc30	Le pavillon dit rendez-vous de chasses avec rochers au premier plan. Carte postale, collection Duhamel vers 1910, auteur inconnu. Archives départementales de l'Essonne, Chamarande, 2 Fi.	(c) Région Ile-de-France - Inventaire général du patrimoine culturel ; (c) Conseil général de l'Essonne / Ayrault, Philippe (reproduction) 01910087XB
-------	--	---



91 - Juvisy-sur-Orge

le parc du château ; moulin ; puis lotissement du parc

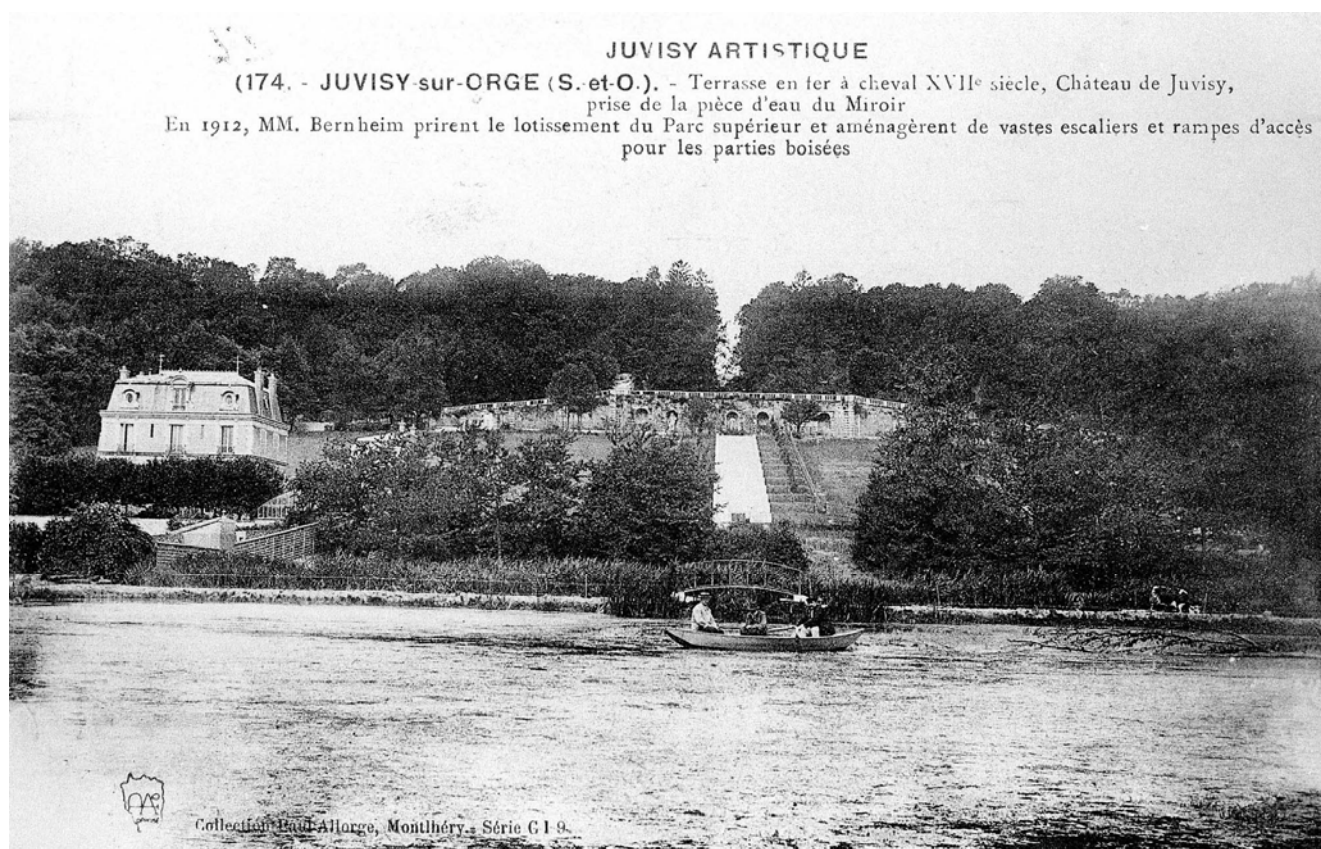
doc31	La terrasse Carte postale, vers 1910, auteur inconnu. Archives départementales de l'Essonne, Chamarande, 2 Fi.	(c) Région Ile-de-France - Inventaire général du patrimoine culturel ; (c) Conseil général de l'Essonne / Ayrault, Philippe (reproduction) 01910084XB
-------	---	---



91 - Juvisy-sur-Orge

le parc du château ; moulin ; puis lotissement du parc

doc32	La terrasse, le fer-à-cheval et la pièce d'eau du Miroir. Carte postale, collection Paul Allorge, vers 1915, auteur inconnu.	(c) Région Ile-de-France - Inventaire général du patrimoine culturel ; (c) Conseil général de l'Essonne / Ayrault, Philippe (reproduction) 01910145XB
-------	--	---



91 - Juvisy-sur-Orge

le parc du château ; moulin ; puis lotissement du parc

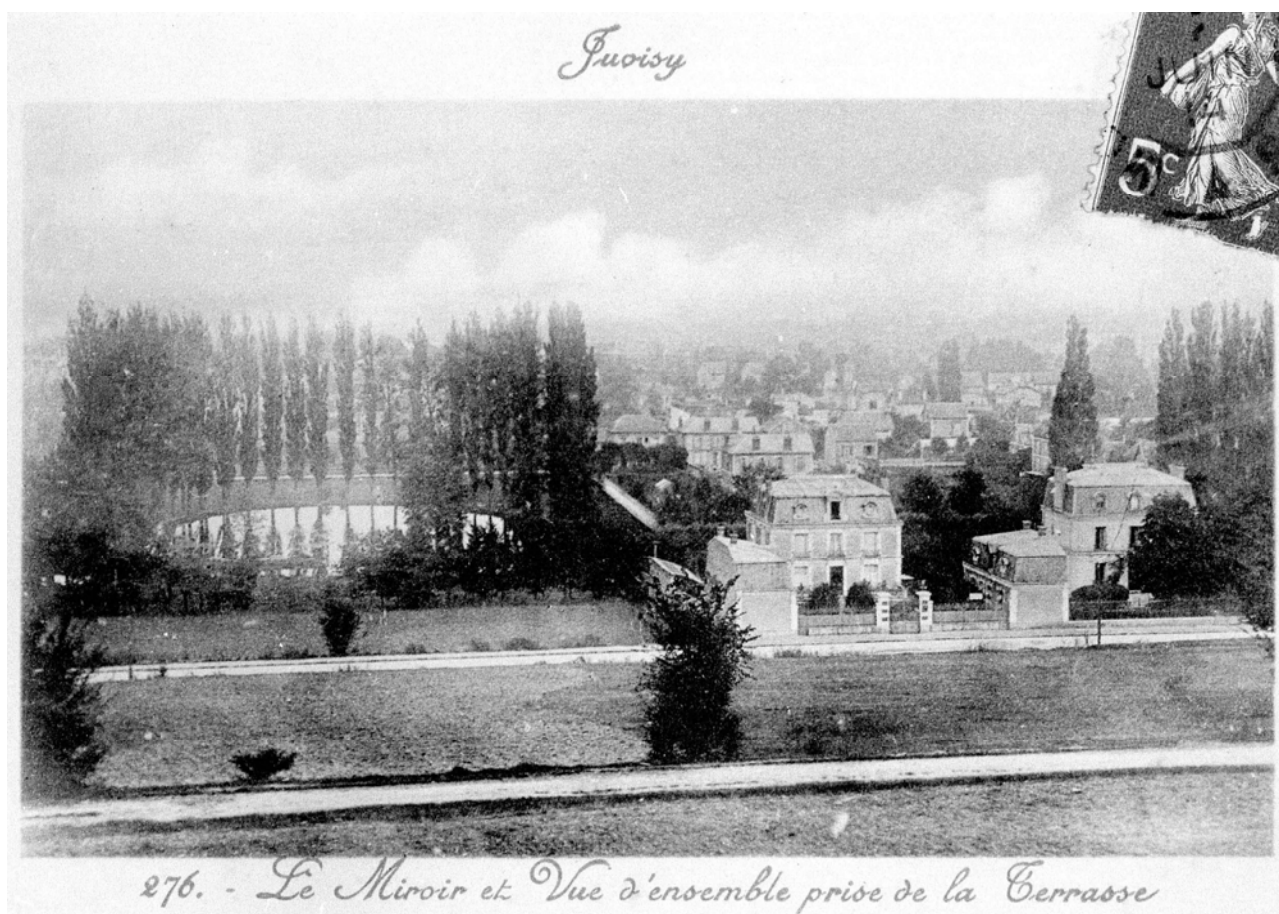
doc33	<p>Prospectus publicitaire en faveur du lotissement du parc supérieur.</p> <p>Dessin imprimé sur papier, format 21x27cm environ.. Archives communales de Juvisy-sur-Orge, Juvisy-sur-Orge, 2/R-4/2.</p>	<p>(c) Région Ile-de-France - Inventaire général du patrimoine culturel ; (c) Conseil général de l'Essonne ; (c) Ville de Juvisy-sur-Orge / Ayrault, Philippe (reproduction) 05910988XA 05910989XA</p>
-------	---	--



91 - Juvisy-sur-Orge, ville,

parc ; moulin ; puis lotissement du parc

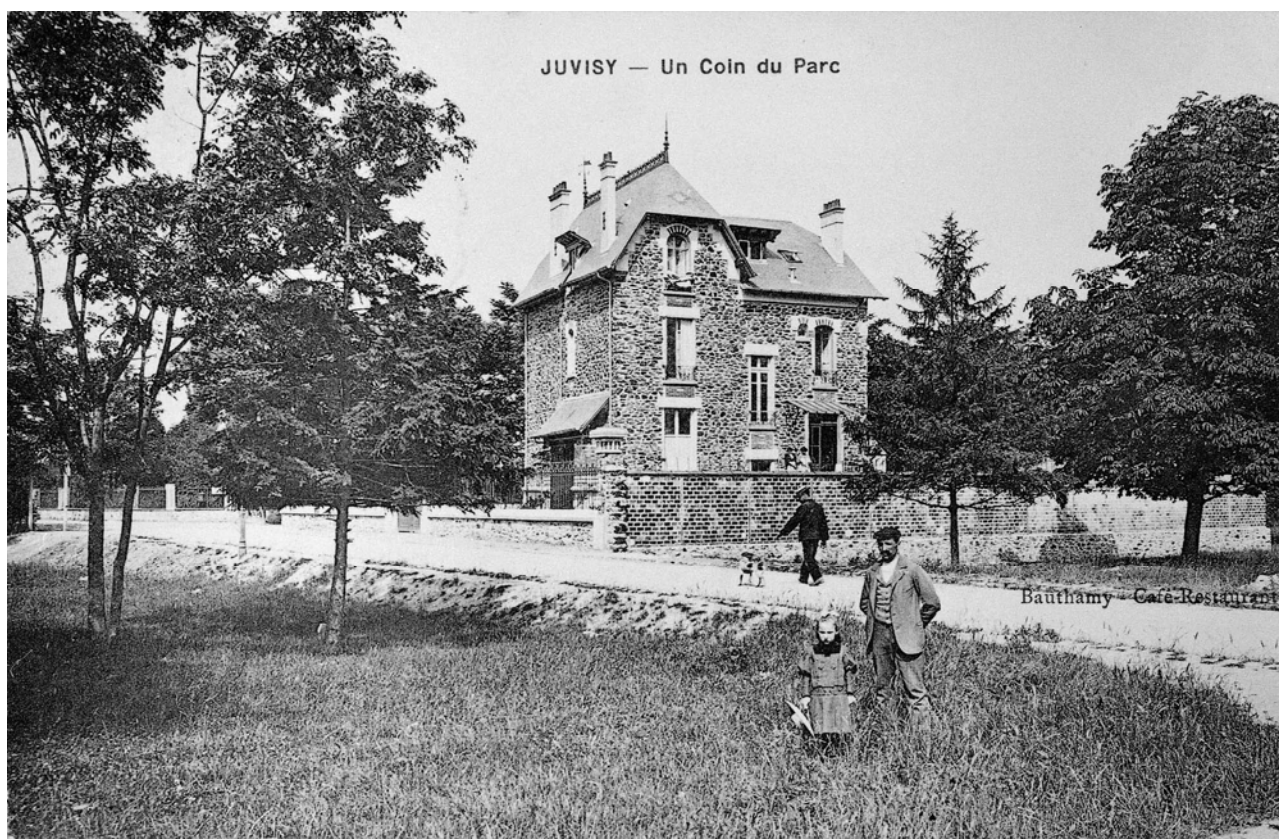
doc34	Les premiers lotissements du bas du parc, vus de la terrasse du parc supérieur. Carte postale, vers 1910, auteur inconnu.	(c) Région Ile-de-France - Inventaire général du patrimoine culturel ; (c) Conseil général de l'Essonne / Ayrault, Philippe (reproduction) 01910114XB
-------	--	---



91 - Juvisy-sur-Orge

le parc du château ; moulin ; puis lotissement du parc

doc35	Vue de l'une des premières maisons du lotissement du parc. Carte postale, vers 1910, auteur inconnu. Archives départementales de l'Essonne, Chamarande, 2 Fi 94.	(c) Région Ile-de-France - Inventaire général du patrimoine culturel ; (c) Conseil général de l'Essonne / Ayrault, Philippe (reproduction) 05910088X
-------	--	--



91 - Juvisy-sur-Orge

le parc du château ; moulin ; puis lotissement du parc

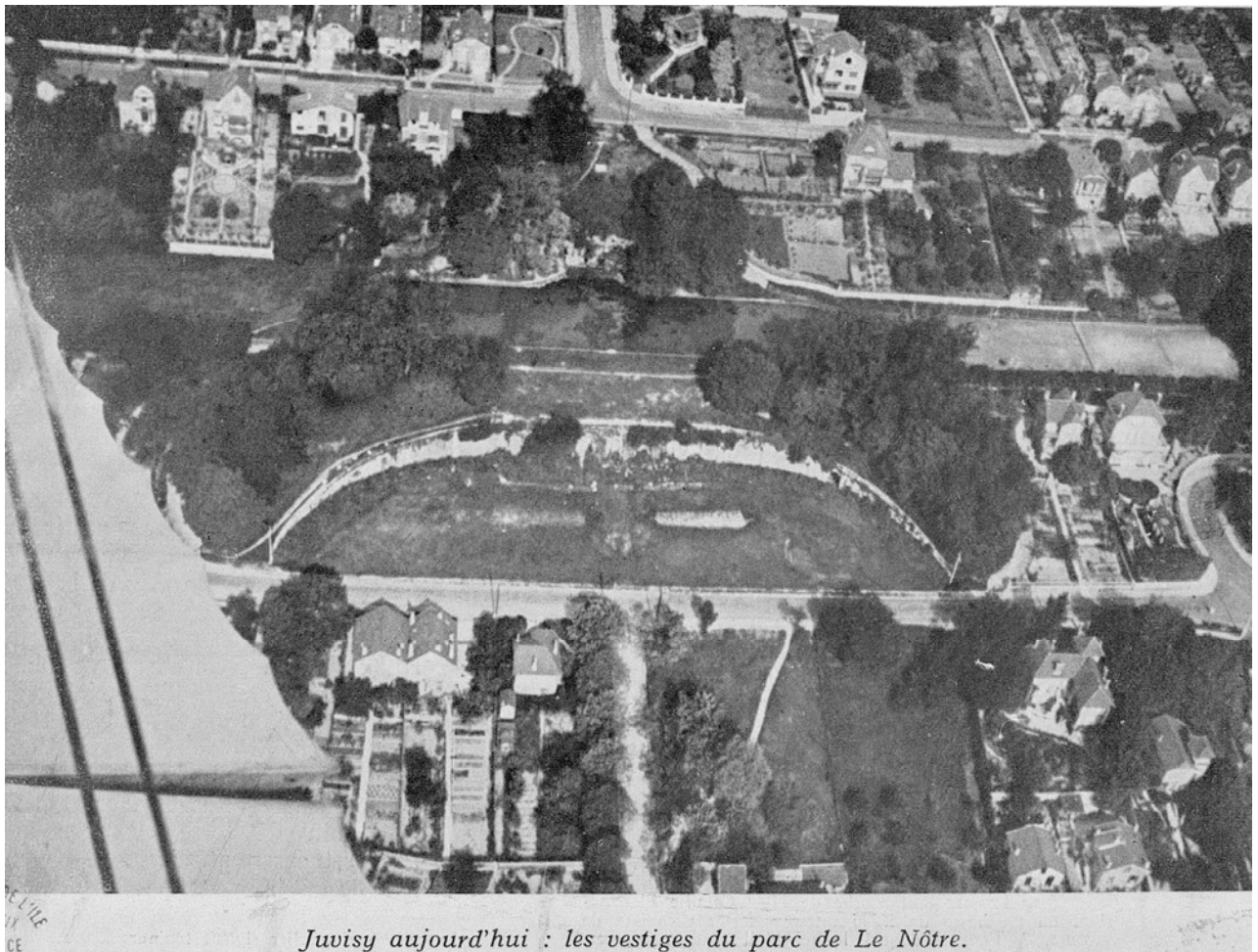
doc36	Vue des premières maisons du lotissement du parc inférieur du château. Carte postale, vers 191, auteur inconnu.	(c) Région Ile-de-France - Inventaire général du patrimoine culturel ; (c) Conseil général de l'Essonne / Ayrault, Philippe (reproduction) 05910790XAB 05910791XAB
-------	--	--



91 - Juvisy-sur-Orge

le parc du château ; moulin ; puis lotissement du parc

doc37	Vue aérienne du parc en cours de lotissement. Photographie, vers 1920, auteur inconnu. Musée de l'Ile-de-France, centre de documentation, Sceaux.	(c) Région Ile-de-France - Inventaire général du patrimoine culturel ; (c) Conseil général de l'Essonne ; (c) Conseil général des Hauts-de-Seine / Ayrault, Philippe (reproduction) 02910214XB
-------	--	---



Photographies prises par le service

91 - Juvisy-sur-Orge

le parc du château ; moulin ; puis lotissement du parc

fig01	Parterre gazonné de la terrasse du parc.	(c) Région Ile-de-France - Inventaire général du patrimoine culturel ; (c) Conseil général de l'Essonne ; (c) Ministère de la culture / Ayrault, Philippe 07910222XA 07910223XA
-------	--	---



91 - Juvisy-sur-Orge

le parc du château ; moulin ; puis lotissement du parc

fig02	Vue de la pelouse aménagée sur l'emplacement du miroir d'eau de l'ancien parc, restaurée à l'occasion de la Reconstruction.	(c) Région Ile-de-France - Inventaire général du patrimoine culturel ; (c) Conseil général de l'Essonne / Ayrault, Philippe 03910751XA 03910752XA ; 02910861XA
-------	---	--



91 - Juvisy-sur-Orge

le parc du château ; moulin ; puis lotissement du parc

fig03	Vue perspective de l'allée centrale du parc prise de la terrasse supérieure vers la partie basse du parc.	(c) Région Ile-de-France - Inventaire général du patrimoine culturel ; (c) Conseil général de l'Essonne / Ayrault, Philippe 03910784XA 03910785XA
-------	---	---



91 - Juvisy-sur-Orge

le parc du château ; moulin ; puis lotissement du parc

fig04	Le bassin de la terrasse vu du nord vers le sud.	(c) Région Ile-de-France - Inventaire général du patrimoine culturel ; (c) Conseil général de l'Essonne / Ayrault, Philippe 03910779XA 03910780XA-03910781XA
-------	--	--



91 - Juvisy-sur-Orge

le parc du château ; moulin ; puis lotissement du parc

fig05	Le bassin de la terrasse vu du sud vers le nord.	(c) Région Ile-de-France - Inventaire général du patrimoine culturel ; (c) Conseil général de l'Essonne / Ayrault, Philippe 03910782XA 03910783XA
-------	--	---



91 - Juvisy-sur-Orge

le parc du château ; moulin ; puis lotissement du parc

fig06	Vue d'ensemble du bassin de la terrasse.	(c) Région Ile-de-France - Inventaire général du patrimoine culturel ; (c) Conseil général de l'Essonne / Ayrault, Philippe 05910377XA 05910378XA
-------	--	---



91 - Juvisy-sur-Orge

le parc du château ; moulin ; puis lotissement du parc

fig07	Bassin reconstitué sur la terrasse belvédère.	(c) Région Ile-de-France - Inventaire général du patrimoine culturel ; (c) Conseil général de l'Essonne / Ayrault, Philippe 05910565XA 05910566XA
-------	---	---



91 - Juvisy-sur-Orge

le parc du château ; moulin ; puis lotissement du parc

fig08	Bassin reconstitué sur la terrasse belvédère.	(c) Région Ile-de-France - Inventaire général du patrimoine culturel ; (c) Conseil général de l'Essonne / Ayrault, Philippe 05910563XA 05910564XA
-------	---	---



91 - Juvisy-sur-Orge

le parc du château ; moulin ; puis lotissement du parc

fig09	Vue d'ensemble du nymphée.	(c) Région Ile-de-France - Inventaire général du patrimoine culturel ; (c) Conseil général de l'Essonne / Ayrault, Philippe 05910368XA 05910369XA
-------	----------------------------	---



91 - Juvisy-sur-Orge

le parc du château ; moulin ; puis lotissement du parc

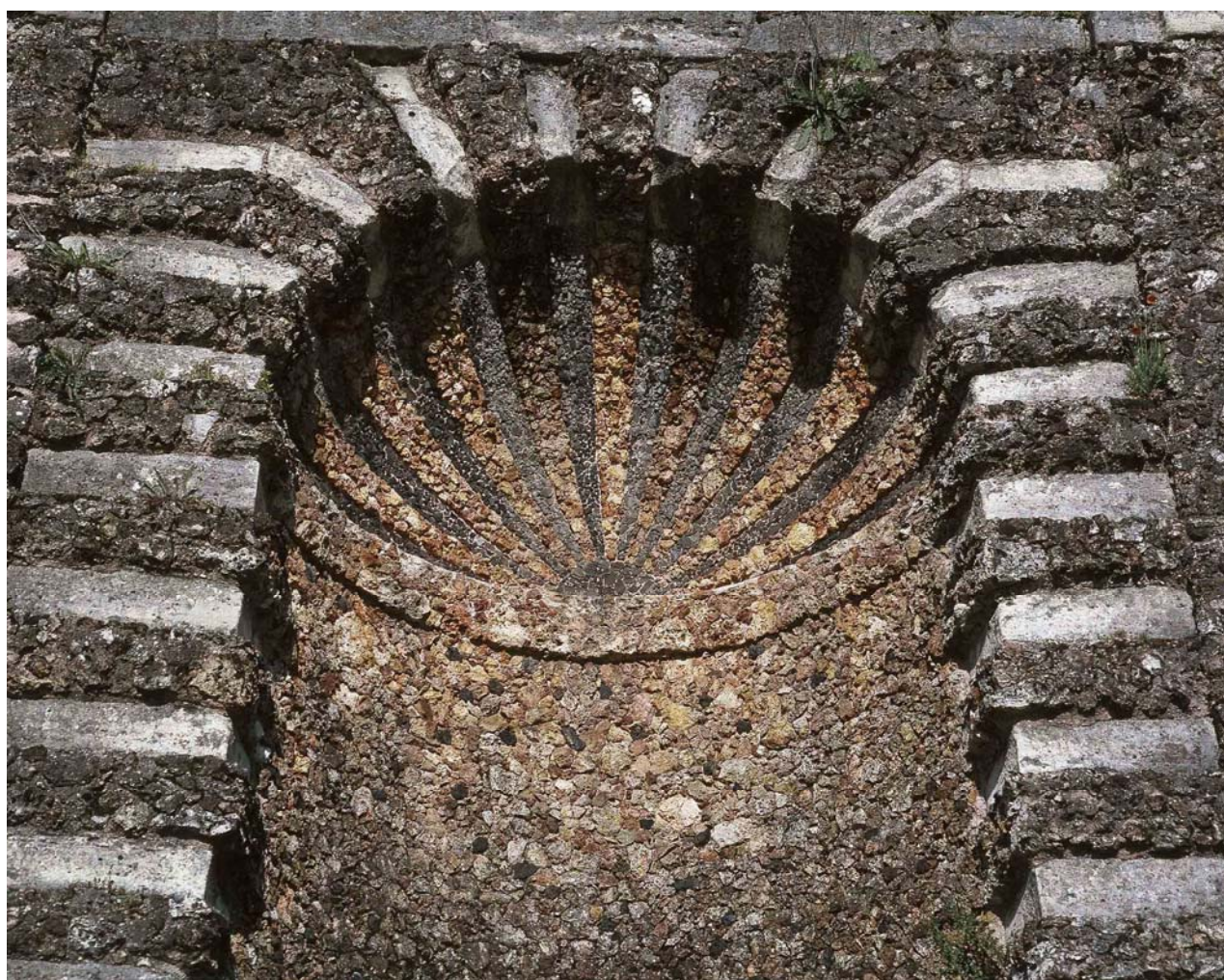
fig10	Le mur en fer-à-cheval de soutènement de la terrasse.	(c) Région Ile-de-France - Inventaire général du patrimoine culturel ; (c) Conseil général de l'Essonne / Ayrault, Philippe 05910370VA 05910371VA
-------	---	---



91 - Juvisy-sur-Orge

le parc du château ; moulin ; puis lotissement du parc

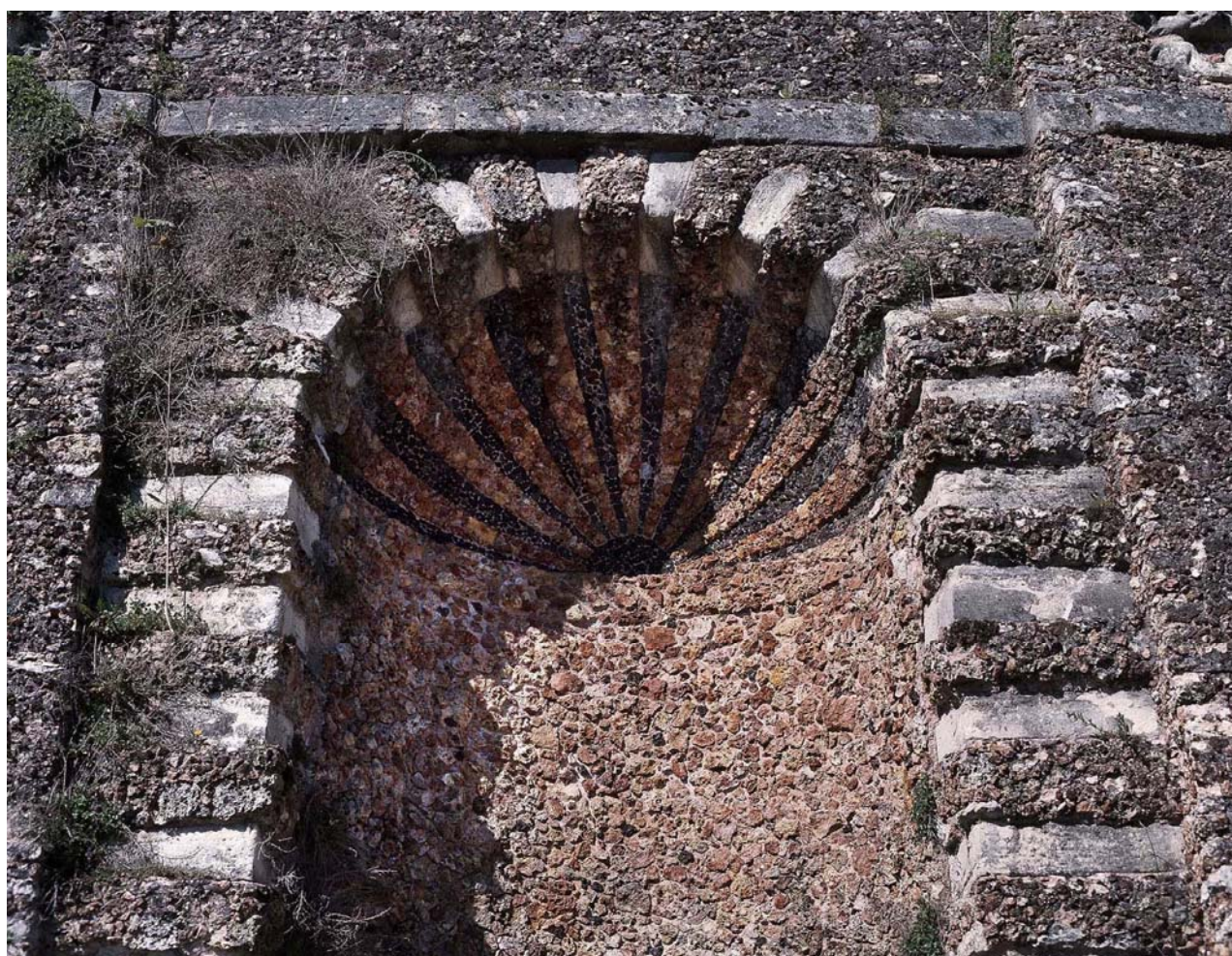
fig11	Niche rocaillée du mur de soubassement du fer à cheval.	(c) Région Ile-de-France - Inventaire général du patrimoine culturel ; (c) Conseil général de l'Essonne / Ayrault, Philippe 05910561XA 05910562XA
-------	---	---



91 - Juvisy-sur-Orge

le parc du château du château ; moulin ; puis lotissement du parc

fig12	Une niche du mur de soutènement de la terrasse.	(c) Région Ile-de-France - Inventaire général du patrimoine culturel ; (c) Conseil général de l'Essonne / Ayrault, Philippe 05910379XA 05910380XA
-------	---	---



91 - Juvisy-sur-Orge

le parc du château ; moulin ; puis lotissement du parc

fig13	Une ouverture au départ du mur de soutènement de la terrasse.	(c) Région Ile-de-France - Inventaire général du patrimoine culturel ; (c) Conseil général de l'Essonne / Ayrault, Philippe 05910372XA 05910373XA
-------	---	---



91 - Juvisy-sur-Orge

le parc du château ; moulin ; puis lotissement du parc

fig14	Détail du piédroit rocaillé du nymphée de la terrasse supérieure.	(c) Région Ile-de-France - Inventaire général du patrimoine culturel ; (c) Conseil général de l'Essonne / Ayrault, Philippe 03910786XA 03910787XA
-------	---	---



91 - Juvisy-sur-Orge

le parc du château ; moulin ; puis lotissement du parc

fig15	Détail de l'appareil mixte polychrome du mur de soutènement de la terrasse.	(c) Région Ile-de-France - Inventaire général du patrimoine culturel ; (c) Conseil général de l'Essonne / Ayrault, Philippe 05910374XA 05910375XA
-------	---	--



91 - Juvisy-sur-Orge

le parc du château ; moulin ; puis lotissement du parc

fig16	Détail de l'appareil mixte polychrome du mur de soutènement de la terrasse.	(c) Région Ile-de-France - Inventaire général du patrimoine culturel ; (c) Conseil général de l'Essonne / Ayrault, Philippe 05910376XA
-------	---	---



91 - Juvisy-sur-Orge

le parc du château ; moulin ; puis lotissement du parc

fig17	Grotte abritant les sources coulant dans le bassin reconstitué de la terrasse belvédère.	(c) Région Ile-de-France - Inventaire général du patrimoine culturel ; (c) Conseil général de l'Essonne / Ayrault, Philippe 05910567XA 05910568XA
-------	--	---



91 - Juvisy-sur-Orge

le parc du château ; moulin ; puis lotissement du parc

fig18	Grotte abritant les sources coulant dans le bassin reconstitué de la terrasse belvédère.	(c) Région Ile-de-France - Inventaire général du patrimoine culturel ; (c) Conseil général de l'Essonne / Ayrault, Philippe 05910569XA 05910570XA
-------	--	---



91 - Juvisy-sur-Orge

le parc du château ; moulin ; puis lotissement du parc

fig19	Grotte abritant les sources coulant dans le bassin reconstitué de la terrasse belvédère.	(c) Région Ile-de-France - Inventaire général du patrimoine culturel ; (c) Conseil général de l'Essonne / Ayrault, Philippe 05910571XA 05910572XA
-------	--	---



91 - Juvisy-sur-Orge

le parc du château ; moulin ; puis lotissement du parc

fig20	Vue d'une partie de l'esplanade du parc restituée lors de la Reconstruction, avec à l'arrière-plan, une villa néo-basque des lotissements de l'entre-deux-guerres.	(c) Région Ile-de-France - Inventaire général du patrimoine culturel ; (c) Conseil général de l'Essonne / Ayrault, Philippe 05910358VA 05910359VA
-------	--	---

