

Département : 91

Référence : IA91000694

Aire d'étude : Juvisy-sur-Orge

Commune : Juvisy-sur-Orge

: localisation inconnue

Titre courant : **maisons-2**

Dénomination : maisons

Cartographie : Lambert1

Statut juridique : propriété privée

Dossier inventaire topographique établi en 2003, 2008 par Le Bas Antoine

(c) Région Ile-de-France - Inventaire général du patrimoine culturel

HISTORIQUE

Datation : 1er quart 20e siècle, daté par source.

Auteur(s) : Ducastel Henri (architecte), attribution par source.

DESCRIPTION

Parties constituantes non étudiées : jardin

Matériaux :

Gros-œuvre : brique ; meulière ; moellon ; enduit

Couverture : tuile mécanique

Structure :

Vaisseaux et étages : étage de soubassement ; 1 étage carré

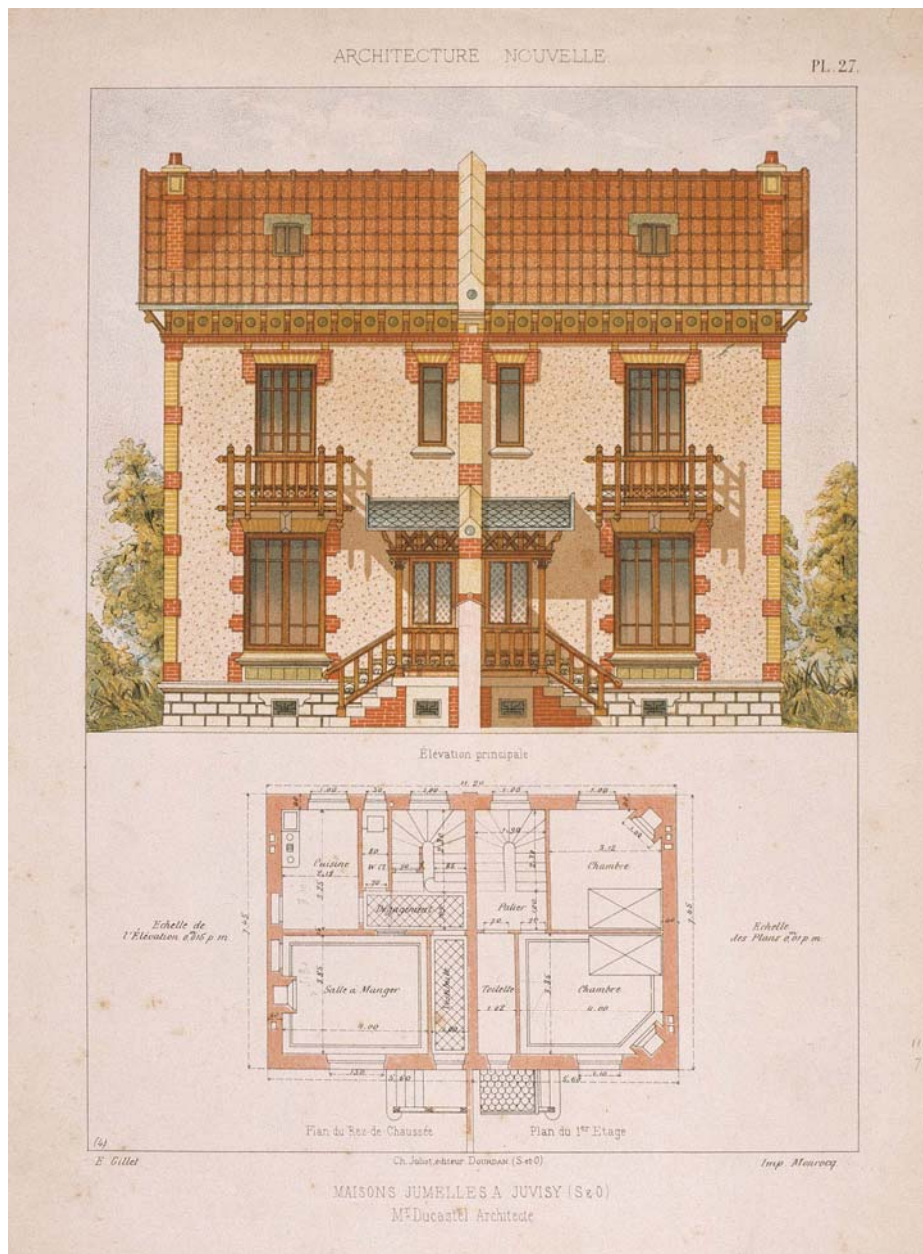
Couverture : toit à longs pans

Distribution : escalier intérieur ; en charpente

91 - Juvisy-sur-Orge, centre,

maisons jumelles

doc01	Plan, élévation antérieure d'une maison jumelée. "L'Architecture nouvelle", s.d. Musée de l'Ile-de-France, centre de documentation, Sceaux.	(c) Région Ile-de-France - Inventaire général du patrimoine culturel ; (c) Conseil général de l'Essonne ; (c) Conseil général des Hauts-de-Seine / Ayraut, Philippe 02910227XA 02910226X ; 02910228XA
-------	---	---



91 - Juvisy-sur-Orge, centre

maisons jumelles

doc02	<p>Plan, élévation sur le pignon et détails constructifs publiés dans "L'Architecture nouvelle", s. d.</p> <p>Musée de l'Ile-de-France, centre de documentation, Sceaux.</p>	<p>(c) Région Ile-de-France - Inventaire général du patrimoine culturel ; (c) Conseil général de l'Essonne ; (c) Conseil général des Hauts-de-Seine / Ayrault, Philippe 02910224XA 02910223X ; 02910225XA</p>
-------	--	---

