

Département : 87

IA87000296

Aire d'étude : Limoges

Lieu-dit : Casseaux (les)

Adresse : Donzelot (rue) 28

Edifice contenant : usine de porcelaine Alluaud, puis Charles Field Haviland, puis G.D.M., puis G.D.A., puis S.L.G.P., puis Royal-Limoges

Dénomination : **four industriel**

Appellation et titre : **four des Casseaux**

Canton : Limoges-Le Palais

Coordonnées : Lambert2 0517335 ; 2092980

Cadastre : 2002 EM 327

propriété privée

Protection : 1987/07/06 : classé MH

Etat de conservation : restauré

Dossier de patrimoine industriel (enquête partielle, commune de Limoges) établi en 2003 par Pillet Frédéric (c) Inventaire général, 2003 ; (c) Ville de Limoges, 2003

HISTORIQUE

Datation : 4e quart 19e siècle, 1884, daté par travaux historiques.

Auteurs : Blondeau Pierre (entrepreneur) ; Lamour Leclerc (entrepreneur), attribution par travaux historiques.

COMMENTAIRE HISTORIQUE: Ce four cylindrique à porcelaine, appelé four à globe, à flamme renversée du système Minton, fut construit en 1884 pour la société Gérard, Dufraiseix et Morel (G.D.M.) qui exploitait alors l'usine des Casseaux. Construit par Pierre Blondeau, il fut transformé dans les années 1920 par l'entreprise de fumisterie industrielle Lamour et Leclerc. L'adoption vers 1959 des fours à gaz entraîna son arrêt. Ce four a été cédé par bail emphytéotique à l'association Espace-Porcelaine qui se charge de la mise en valeur du site et de l'accueil du public.

DESCRIPTION

SITUATION : en ville

MATERIAUX

Gros œuvre : granite ; moellon ; pierre de taille ; métal ; fer ; brique
Couverture : tuile mécanique

STRUCTURE

Dimensions : 2100 h ; 775 la
Vaisseaux et étages : 1 étage carré

COUVERTURE : toit à longs pans

COMMENTAIRE DESCRIPTIF: Ce four à globe, doté de 8 alandiers répartis sur le pourtour, est construit en briques réfractaires cerclées de fers plats horizontaux et renforcées par des profilés carrés verticaux. Il se compose de deux niveaux. Le second niveau, le globe, était destiné à la "cuisson du dégourdi", c'est-à-dire la première cuisson à 900 °C de la porcelaine avant émaillage. Il est coiffé d'un dôme dont l'orifice central est occupé par une cheminée d'évacuation. Le premier niveau, appelé laboratoire était destiné à la "cuisson de l'émail", cuisson à 1400 °C de la porcelaine qui a subi une première cuisson à 900°C puis a reçu sa couverture. Ce four est dit à flamme renversée : les flammes entrent dans le laboratoire où la porcelaine cuit protégée dans des contenants en céramique, les gazettes, puis pénètrent dans des carneaux ménagés dans la sole du laboratoire pour se diriger dans le globe, par l'intermédiaire de conduits ménagés dans la chemise du four. La cheminée est munie à son sommet d'un clapet percé qui fait office de registre, permettant de réguler son tirage et donc celui des alandiers. Le diamètre extérieur du four est de 7,75 m, pour une hauteur hors fondation de 8 m sans le globe, 12 m sous globe, 21 m y compris la cheminée. Le diamètre intérieur du laboratoire est de 5,5 m pour une hauteur sous voûte de 4 m. Celui du globe est de 6,2 m pour une même hauteur. La capacité du four est estimée à 100 m³. Ce four est construit dans un bâtiment en moellon de granite, à chaînage d'angle en pierre de taille. Les baies sont couvertes d'arcs segmentaires en brique ; les pignons sont percés d'oculi. Les bâtiments, à un étage carré, contenaient à l'origine deux fours : l'espace vide ménagé dans le plancher ceinturant le deuxième four disparu a été conservé. Les poutres des planchers et les charpentes sont métalliques. L'ensemble est couvert de deux toitures à longs pans en tuile mécanique à lanterneaux, dont l'un est percé en son centre pour le passage de la cheminée du four. Les pignons ont conservé des traces d'arrachement, qui témoignent, avec les baies en plein cintre, de la juxtaposition et des communications avec d'autres bâtiments de fours aujourd'hui disparus.

87 Limoges, 28 rue Donzelot

Four industriel appelé four des Casseaux

DOCUMENTATION

Voir la documentation du dossier IA87000220 (Usine de porcelaine Alluaud, puis Charles Field Haviland, puis G.D.M., puis G.D.A., puis S.L.G.P., puis Royal-Limoges).

Service Régional de l'Inventaire Général – DRAC Limousin.

Dossier de documentation établi en avril 1986 par P.E. Robinne, conservateur régional, service régional de l'Inventaire (DRAC Limousin).

A.P. Minton. Royal Doulton (U.K.) Limited. Minton House. Stoke-On-Trent.
Correspondance n°1072 à 1082 – 1884-1885.

Bibliographie

ROBINNE P.E., **L'ancien four à porcelaine de l'usine G.D.A., symbole de la porcelaine de Limoges.**
Dans *Monuments Historiques*, n°152, 1987, p. 77-81.

COUDAMY, Jacques. Le feu - Les fours - La porcelaine. Limoges : 1987. 314 p.

BLANCHARD P., LANGEAU D., PONCET P., **Four à globe de la manufacture G.D.A.** Limoges, 1986.
42 p.

Etude commandée par la DRAC Limousin (CRMH) sur le four des Casseaux à M. Blanchard, architecte.
Cette étude est à utiliser avec prudence. Elle contient des erreurs au niveau même des relevés architecturaux, ajoutant une voûte supplémentaire (de nouveaux relevés ont été réalisés en 2003 par J.-L. Vey pour rectifier les plans : 0387000717NUC à 0387000721NUC.

TABLE DES ILLUSTRATIONS

| | | |
|-------|---|-------------------------|
| Des.1 | Plan de localisation : faubourg Sud-Est de Limoges. Carte topographique, 2001, 1 : 25 000°, IGN, Scan 25®, F051-058. | |
| Des.2 | Plan de localisation : site de l'usine. Carte topographique, 2001, 1 : 12 500°, IGN, Scan 25®, F051-058. | |
| Des.3 | Plan masse. D'après le plan cadastral, 2002, section EM, 1 : 500 , Origine cadastre © Droits de l'Etat réservés. | |
| Des.4 | Elévation du four à porcelaine des Casseaux. | 03870717NUD |
| Des.5 | Coupe du four à porcelaine des Casseaux. | 03870718NUD |
| Des.6 | Plan du four à porcelaine des Casseaux au niveau de la sole du laboratoire. | 03870719NUD |
| Des.7 | Plan du four à porcelaine des Casseaux au niveau de la sole du globe. | 03870720NUD |
| Des.8 | Plan d'un alandier du four à porcelaine des Casseaux. | 03870721NUD |
| Fig.1 | Vue de l'usine depuis le Sud : la cheminée du four des Casseaux dominant le site. | 90870880VA 90870855V |
| Fig.2 | Le bâtiment du four des Casseaux vu depuis le Sud. | 03870925NUCA |
| Fig.3 | Pignons Sud-Ouest des bâtiments des fours avant restauration (1988). | 88870182VA 88870169V |
| Fig.4 | Le four des Casseaux et les bâtiments des fours en 1983 (avant restauration). | 83871655X |
| Fig.5 | La cheminée du four émergeant du lanterneau, avant restauration de la couverture. | 88870171X |
| Fig.6 | Pignons Nord-Est des bâtiments des fours avant restauration. | 83871664X |

Four industriel appelé four des Casseaux

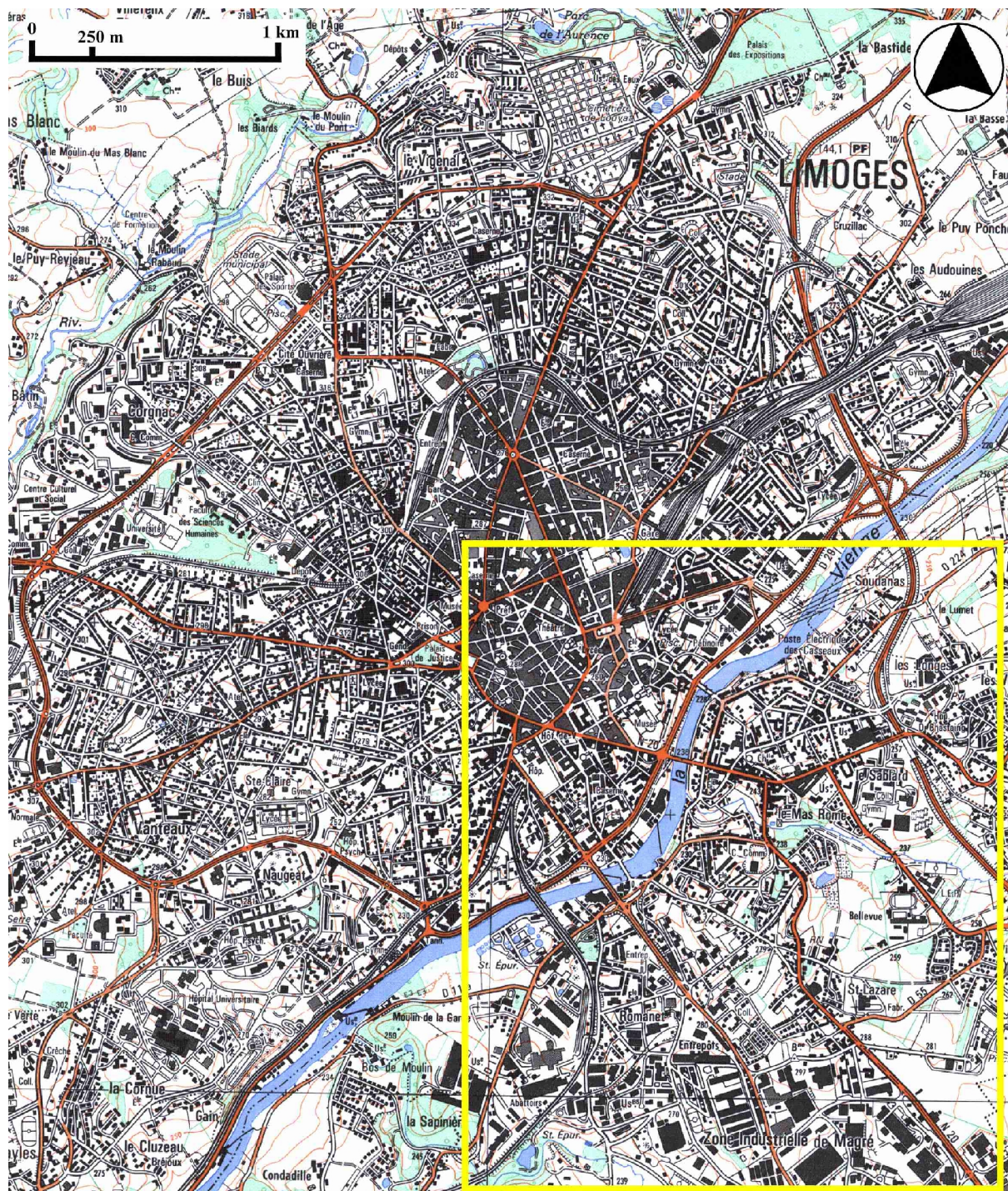
| | | |
|--------|---|-------------------------|
| Fig.7 | Bâtiments des fours après dégagement, pignons Nord-Est. | 88870003V |
| Fig.8 | Pignon Nord-Est du bâtiment du four des Casseaux. Les grandes ouvertures couvertes en plein cintre donnaient accès à un bâtiment de four accolé, aujourd'hui disparu. | 03870926NUCA |
| Fig.9 | Le four des Casseaux avant son dégagement (niveau du laboratoire, rez-de-chaussée) : des piles de gazettes adossées à la chemise du four, entre deux alandiers. | 83871661X |
| Fig.10 | Un alandier du four des Casseaux, avant restauration. | 83871663X |
| Fig.11 | Un alandier du four des Casseaux. | 88870007V |
| Fig.12 | Vue intérieure du premier niveau (laboratoire) du four, avant dégagement. | 83871662X |
| Fig.13 | Deuxième niveau (globe) du four des Casseaux avant dégagement. | 83871660X |
| Fig.14 | Deuxième niveau (globe) du four des Casseaux. | 85871445X |
| Fig.15 | Deuxième niveau du four des Casseaux (globe) vu du bâtiment mitoyen. | 88870170V |
| Fig.16 | Deuxième niveau (globe) du four des Casseaux avant dégagement : ouverture pour le chargement. | 83871658X |
| Fig.17 | Deuxième niveau (globe) du four des Casseaux après restauration de la voûte. | 90870881VA 90870857V |
| Fig.18 | Deuxième niveau (globe) du four des Casseaux après dégagement : ouverture pour le chargement. | 88870168V |
| Fig.19 | Empilement de gazettes dans le globe du four des Casseaux. | 88870024X |
| Fig.20 | Empilements de gazettes dans le globe (deuxième niveau) du four des Casseaux. | 88870023X |
| Fig.21 | Vue intérieure de la voûte du globe du four des Casseaux, et orifice du conduit de cheminée. | 83871659X |
| Fig.22 | Empilement de gazettes pour la cuisson de la porcelaine. Les gazettes fendues sont maintenues par de cordelettes. | 88870022X |

Four industriel appelé four des Casseaux

| | | |
|--------|---|-------------------------|
| Fig.23 | Gazettes pour la cuisson de la porcelaine. | 90870885X |
| Fig.24 | Empilements d'anciennes gazettes qui servaient à la cuisson de la porcelaine dans les fours à globes. | 03870927NUCA |
| Fig.25 | Vue intérieure après dégagement d'un four. A l'arrière-plan, le four conservé. | 88870004V |
| Fig.26 | Vue intérieure des bâtiments des fours. | 94870851XA 94870850X |
| Fig.27 | Empilements de gazettes au rez-de-chaussée des bâtiments de fours, après dégagement. | 90870886X |
| Fig.28 | Bâtiments des fours avant dégagement. | 85871446X |
| Fig.29 | Vue intérieure après dégagement des bâtiments des fours, prise depuis le premier étage. | 88870005V |
| Fig.30 | Vue intérieure des bâtiments des fours après dégagement. | 88870006V |
| Fig.31 | Les bâtiments des fours après réfection des toitures. | 90870858V |
| Fig.32 | Un four à globe de l'usine (détruit) : deuxième niveau appelé globe, pour la cuisson de dégourdi. | 86870202X |

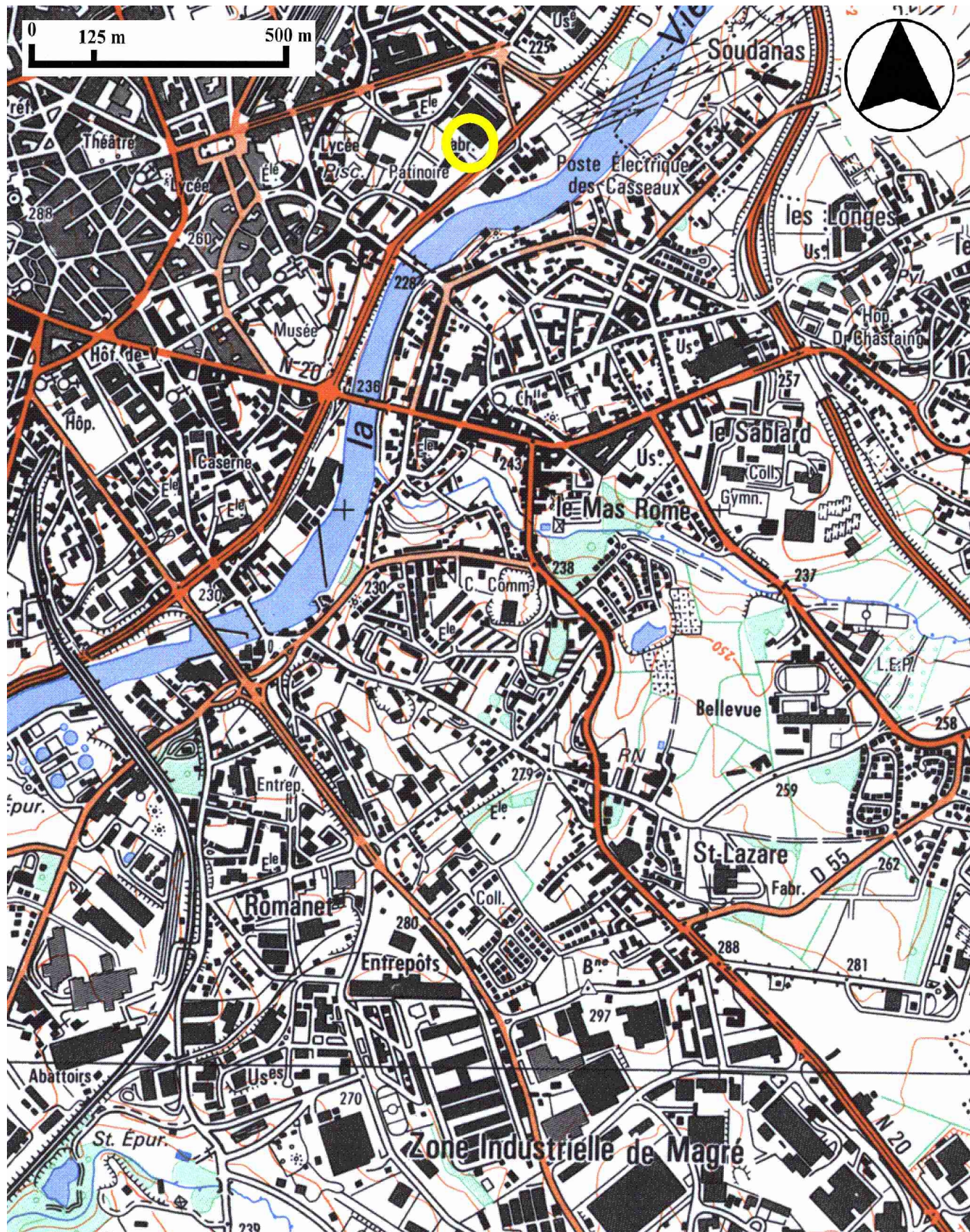
Four industriel appelé four des Casseaux

Des.1 Plan de localisation : faubourg Sud-Est de Limoges.
Carte topographique, 2001, 1 : 25 000°, IGN, Scan 25®, F051-058.



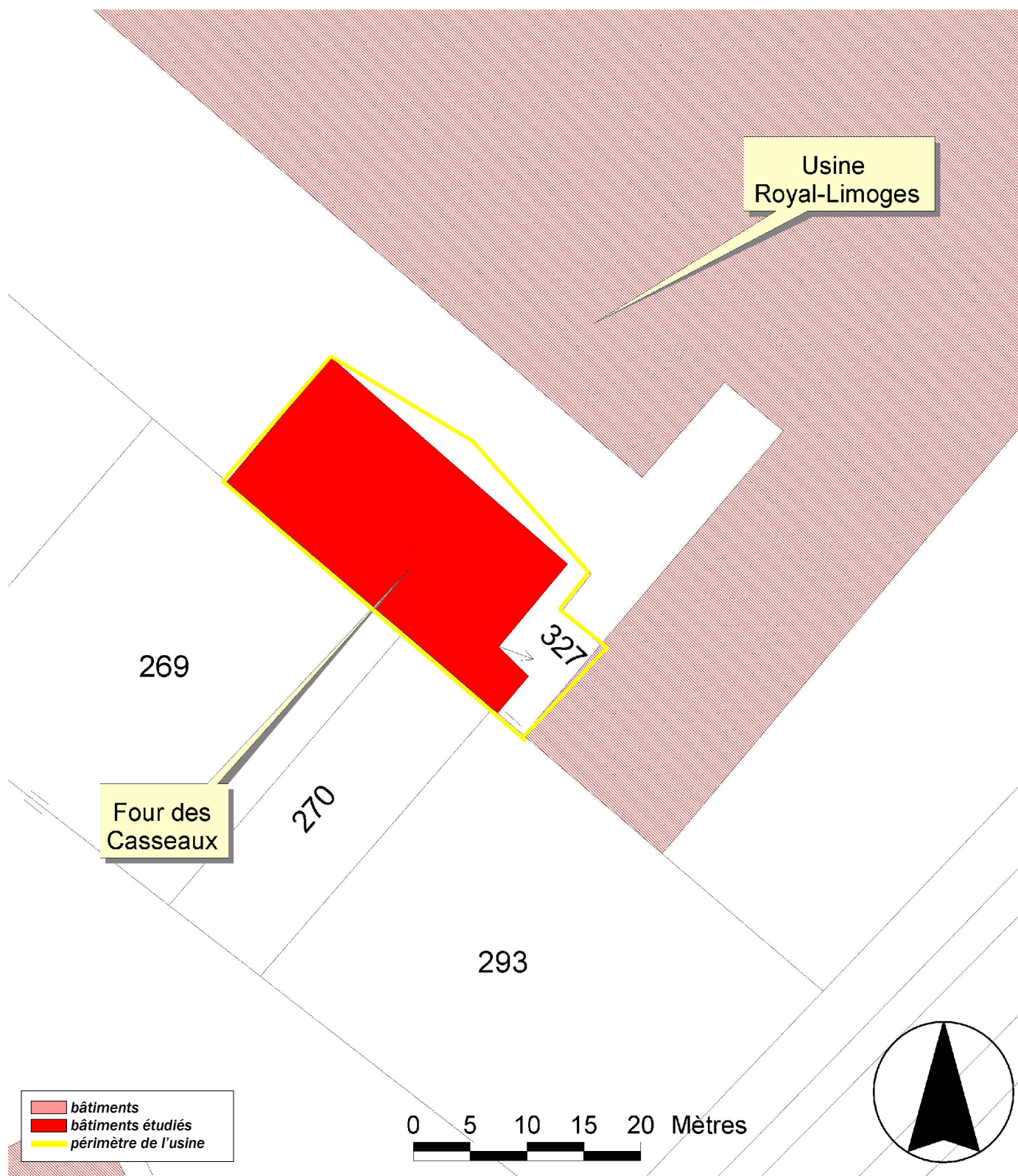
Des.2 Plan de localisation : site de l'usine.

Carte topographique, 2001, 1 : 12 500°, IGN, Scan 25®, F051-058.



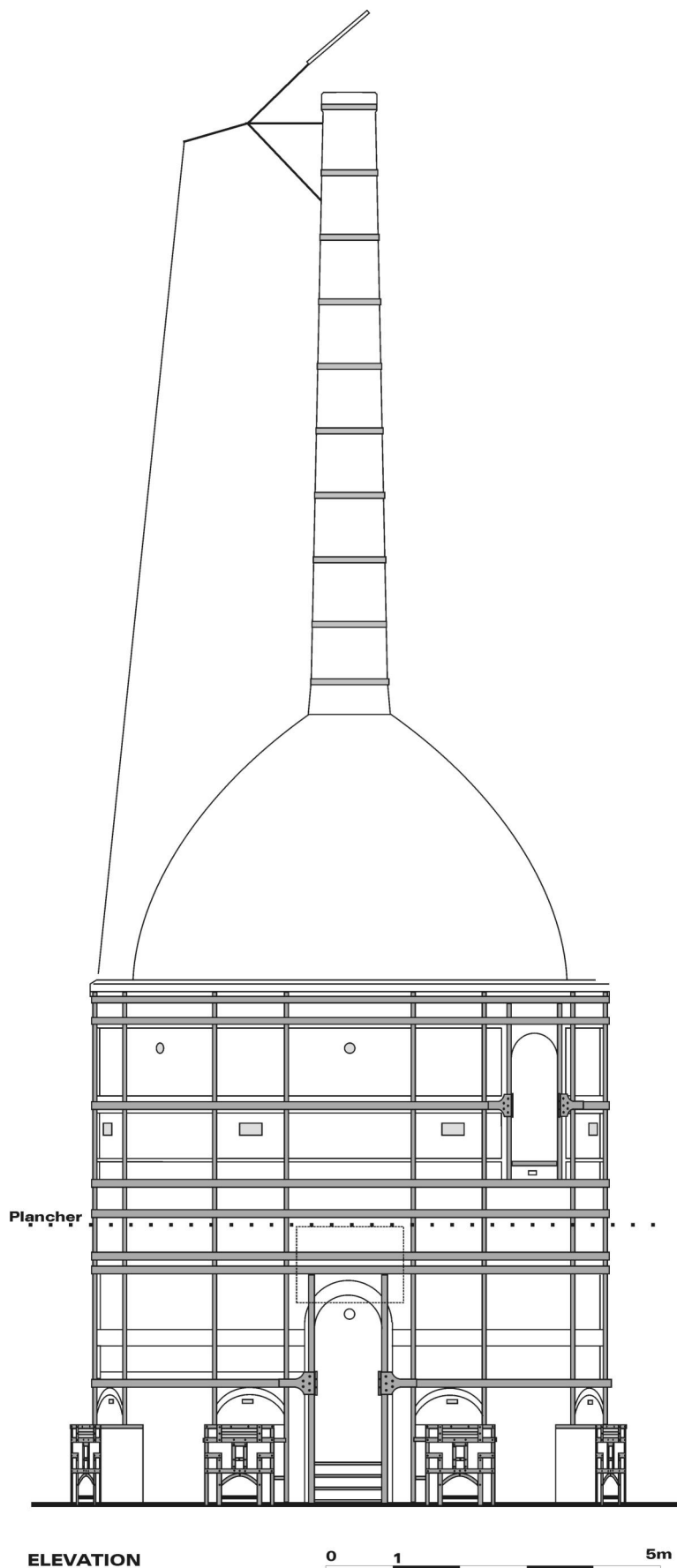
Des.3 Plan masse.

D'après le plan cadastral, 2002, section EM, 1 :500 , Origine cadastre © Droits de l'Etat réservés.



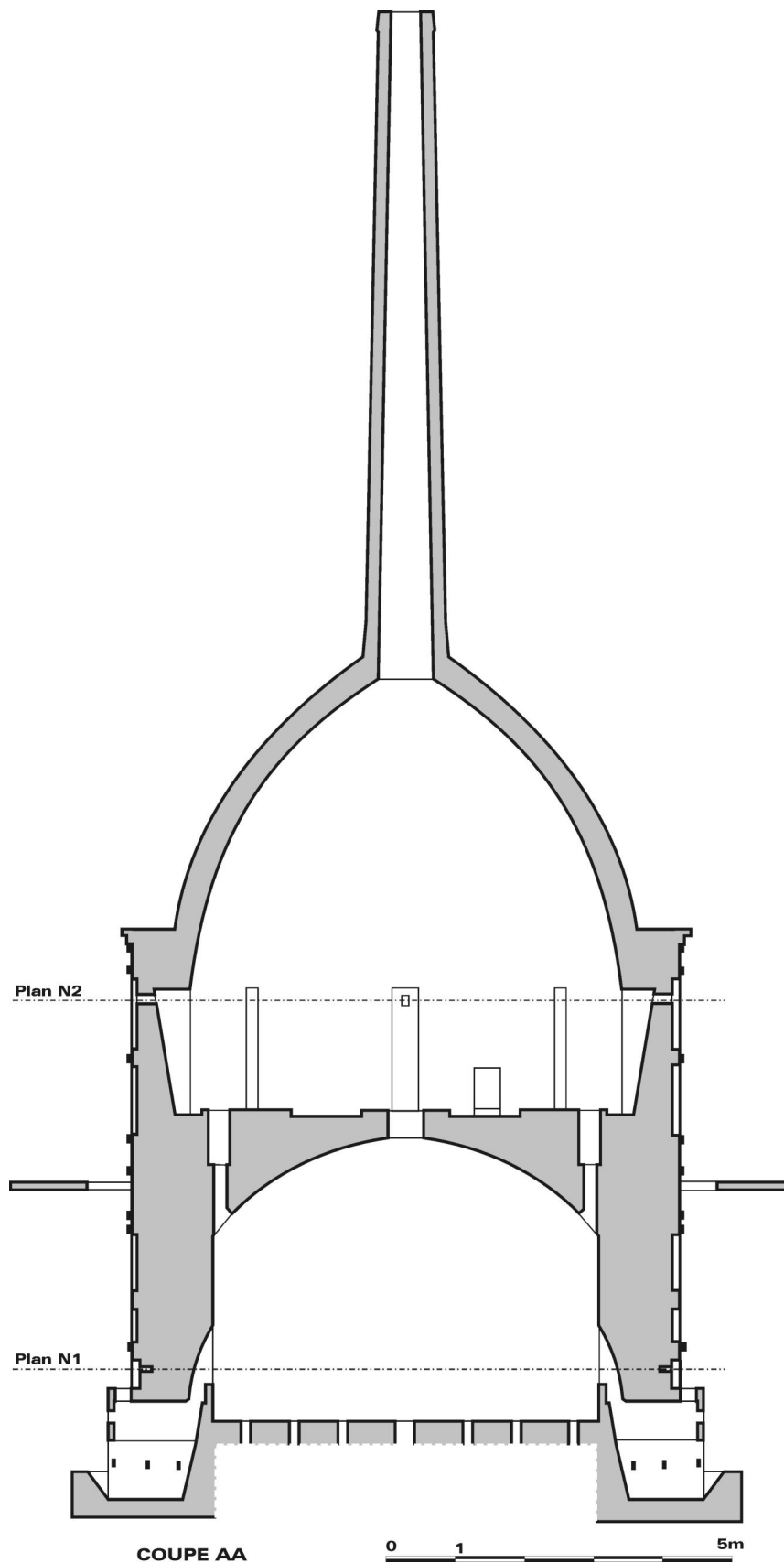
Des.4 Elévation du four à porcelaine des Casseaux.

03870717NUD
Dess. Inv. J.-L. Vey



Des.5 Coupe du four à porcelaine des Casseaux.

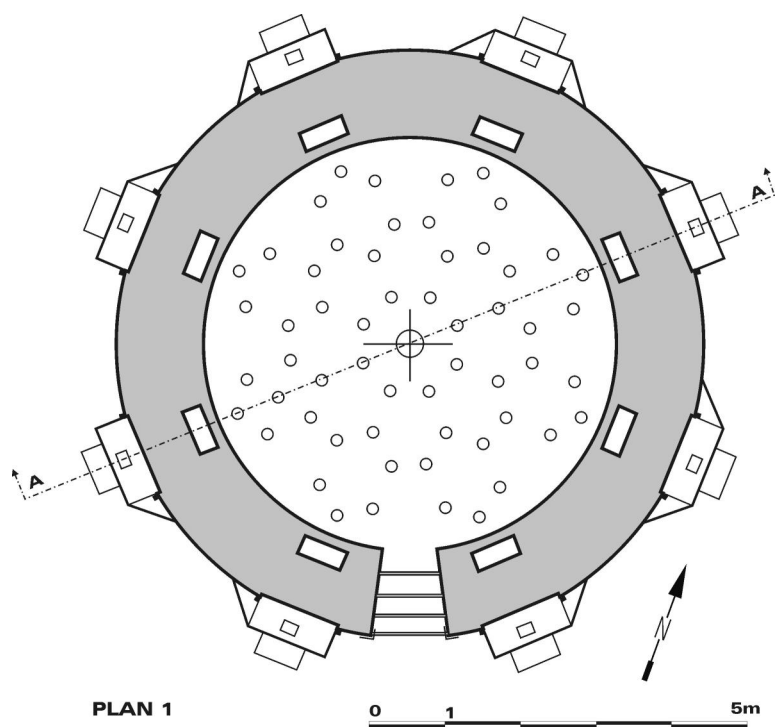
03870718NUD
Dess. Inv. J.-L. Vey



Four industriel appelé four des Casseaux

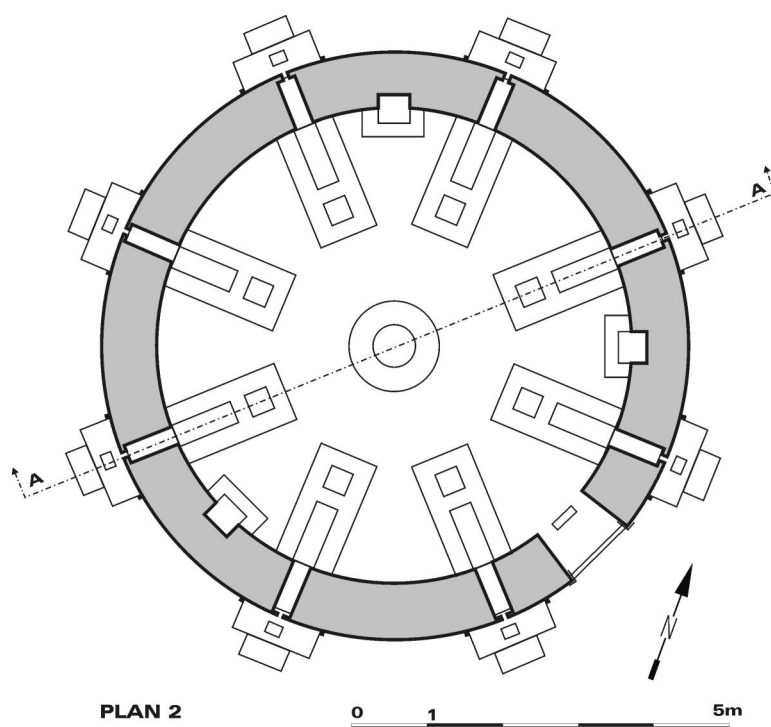
Des.6 Plan du four à porcelaine des Casseaux au niveau de la sole du laboratoire.

03870719NUD
Dess. Inv. J.-L. Vey



Des.7 Plan du four à porcelaine des Casseaux au niveau de la sole du globe.

03870720NUD
Dess. Inv. J.-L. Vey



Four industriel appelé four des Casseaux

Fig.1 Vue de l'usine depuis le Sud : la cheminée du four des Casseaux dominant le site.

90870880VA
90870855V
Phot. Inv. P. Rivière



Fig.2 Le bâtiment du four des Casseaux vu depuis le Sud.

03870925NUCA
Phot. Inv. F. Pillet



Fig.3 Pignons Sud-Ouest des bâtiments des fours avant restauration (1988).

88870182VA

88870169V

Phot. Inv. P. Rivière



Four industriel appelé four des Casseaux

Fig.4 Le four des Casseaux et les bâtiments des fours en 1983 (avant restauration).

83871655X
Phot. Inv. C.
Thibaudin



87 Limoges, 28 rue Donzelot

Four industriel appelé four des Casseaux

Fig.5 La cheminée du four émergeant du lanterneau, avant restauration de la
couverture.

88870171X
Phot. Inv. P. Rivière



Fig.6 Pignons Nord-Est des bâtiments des fours avant restauration.

83871664X
Phot. Inv. C.
Thibaudin



Fig.7 Bâtiments des fours après dégagement, pignons Nord-Est.

88870003V
Phot. Inv. P. Rivière



Fig.8 Pignon Nord-Est du bâtiment du four des Casseaux. Les grandes ouvertures couvertes en plein cintre donnaient accès à un bâtiment de four accolé, aujourd'hui disparu.

03870926NUCA
Phot. Inv. F. Pillet



Four industriel appelé four des Casseaux

Fig.9 Le four des Casseaux avant son dégagement (niveau du laboratoire, rez-de-chaussée) : des piles de gazettes adossées à la chemise du four, entre deux alandiers.

83871661X
Phot. Inv. C.
Thibaudin



87 Limoges, 28 rue Donzelot

Four industriel appelé four des Casseaux

Fig.10 Un alandier du four des Casseaux, avant restauration.

83871663X
Phot. Inv. C.
Thibaudin



Fig.11 Un alandier du four des Casseaux.

88870007V

Phot. Inv. P. Rivière

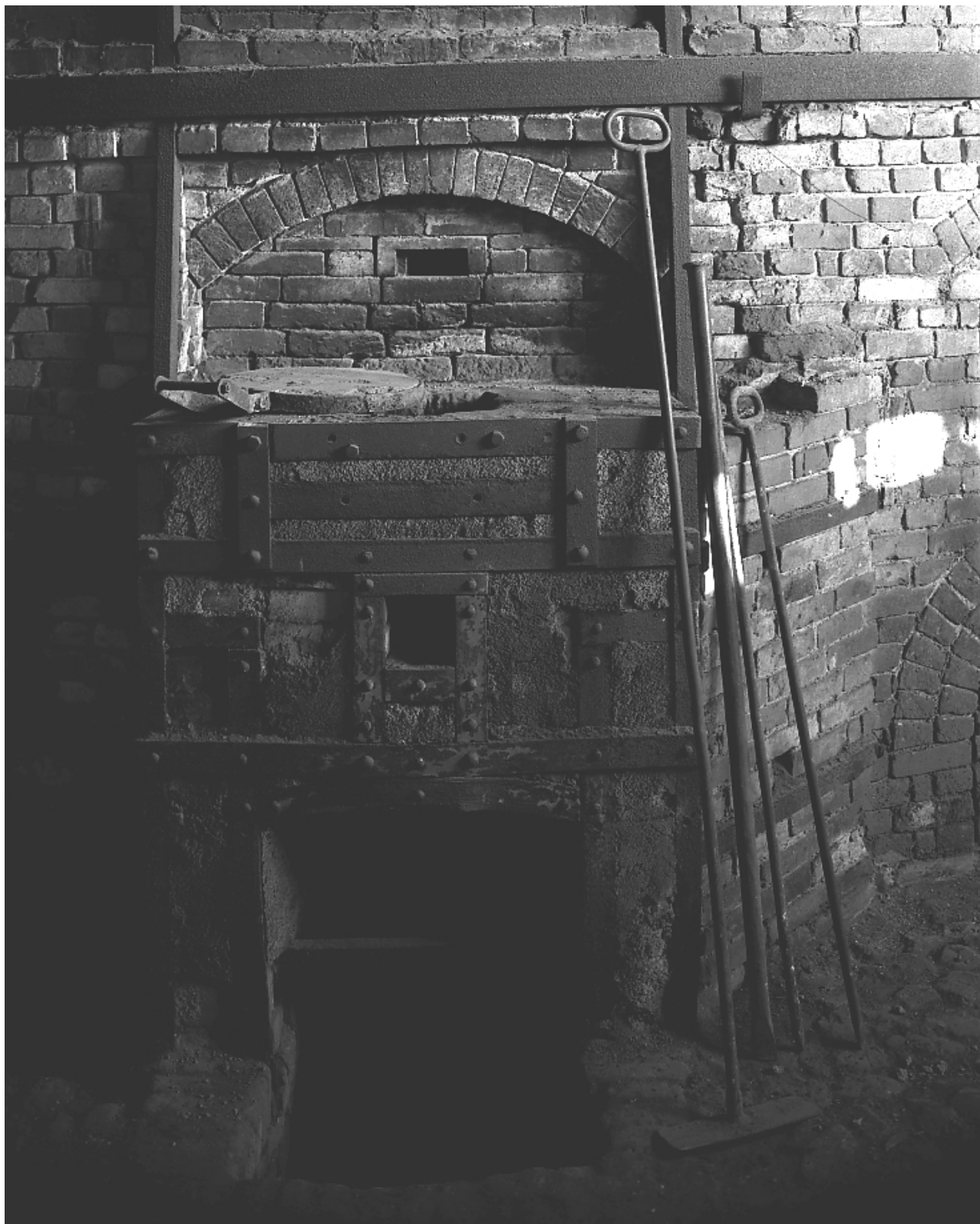


Fig.12 Vue intérieure du premier niveau (laboratoire) du four, avant dégagement.

83871662X
Phot. Inv. C.
Thibaudin



87 Limoges, 28 rue Donzelot

Four industriel appelé four des Casseaux

Fig.13 Deuxième niveau (globe) du four des Casseaux avant dégagement.

83871660X
Phot. Inv. C.
Thibaudin



Fig.14 Deuxième niveau (globe) du four des Casseaux.

85871445X
Phot. Inv. C.
Thibaudin

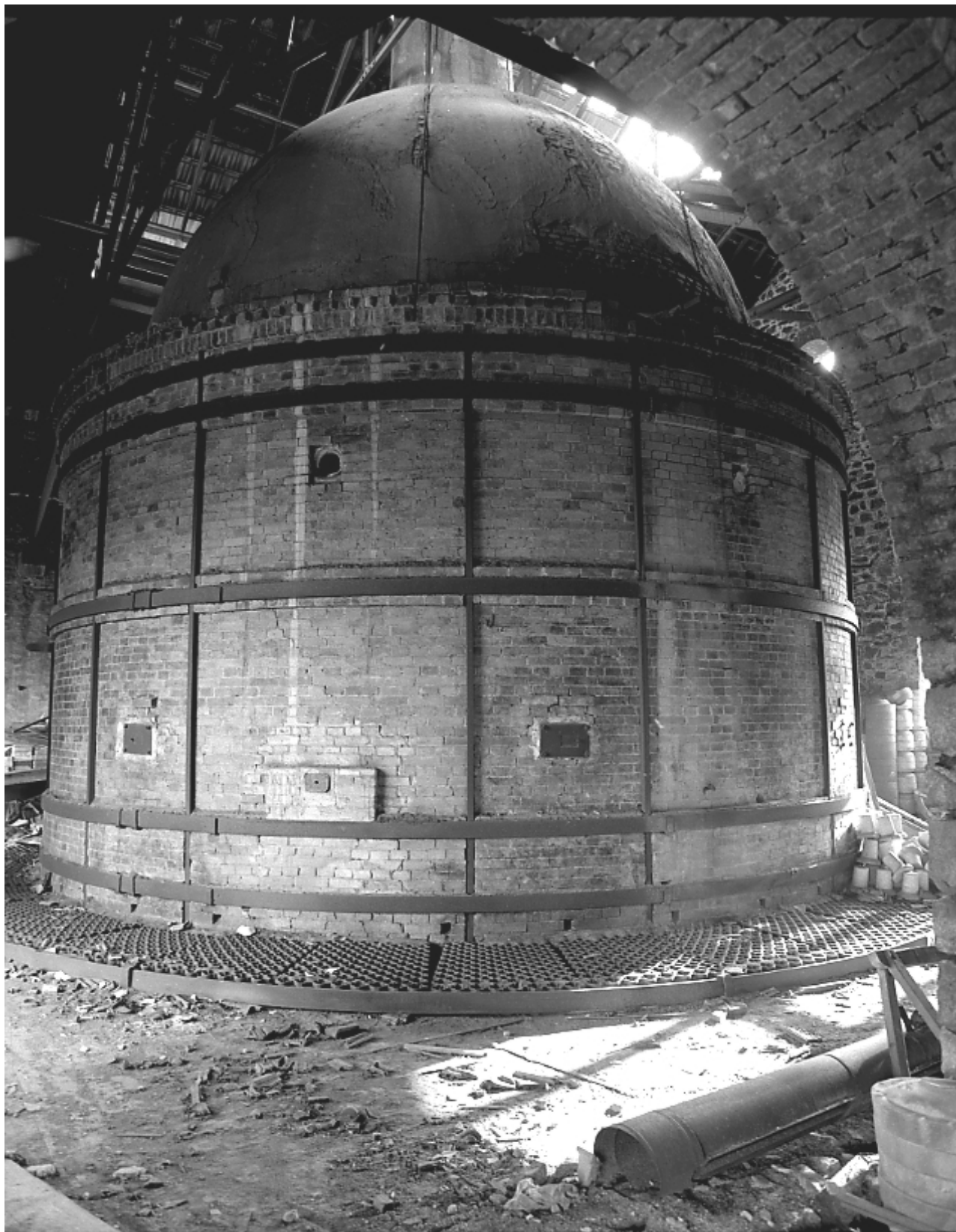
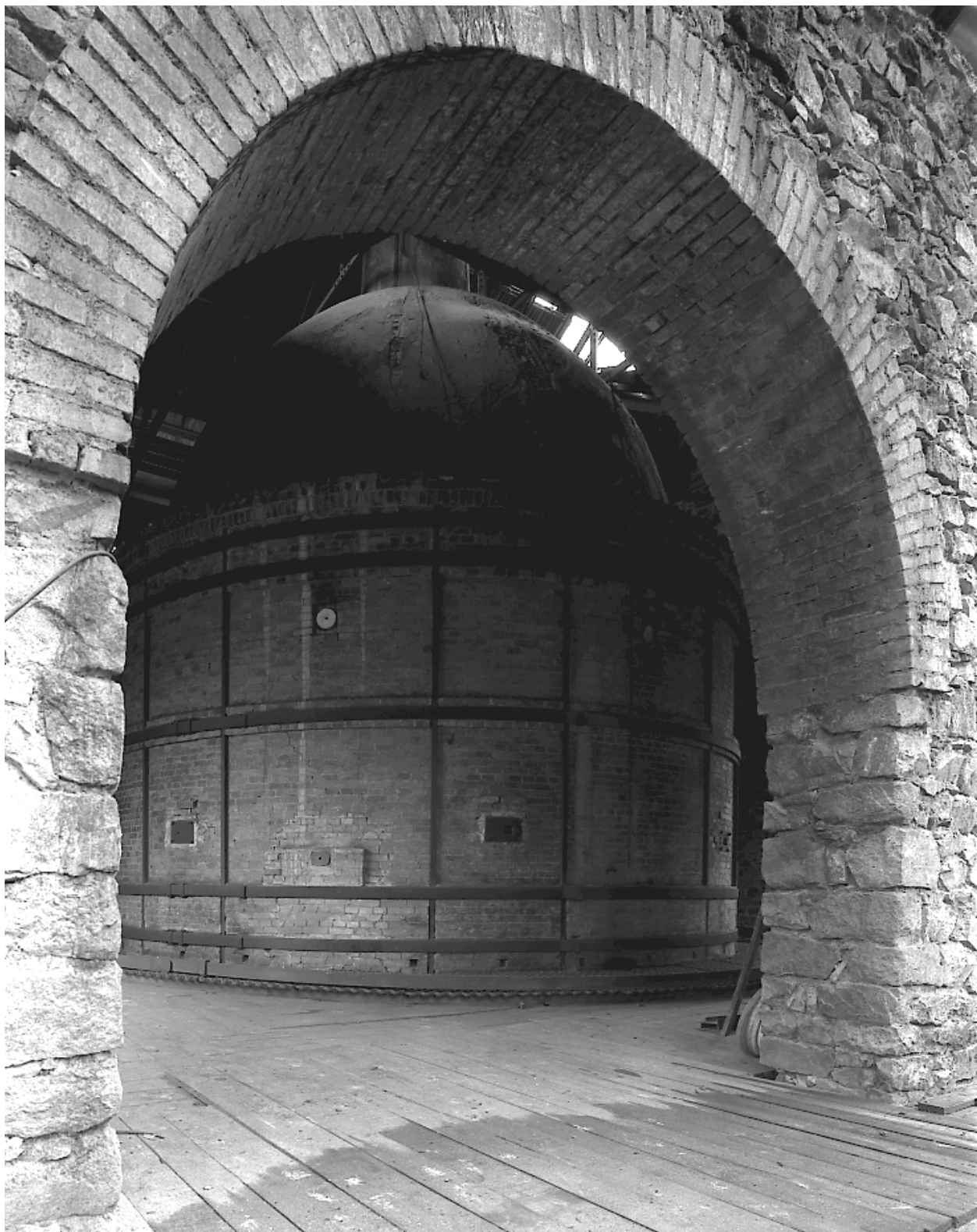


Fig.15 Deuxième niveau du four des Casseaux (globe) vu du bâtiment mitoyen.

88870170V
Phot. Inv. P. Rivière

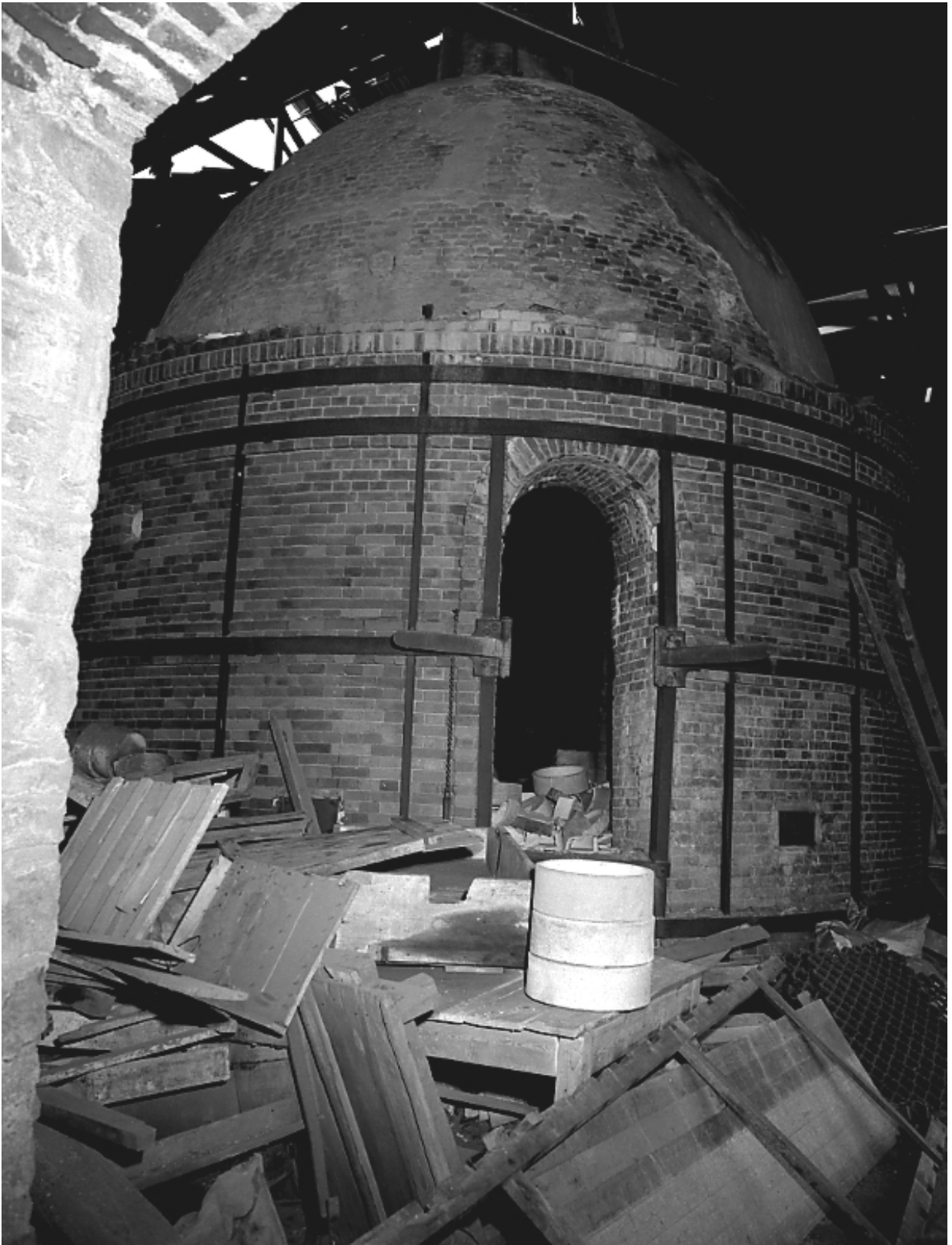


87 Limoges, 28 rue Donzelot

Four industriel appelé four des Casseaux

Fig.16 Deuxième niveau (globe) du four des Casseaux avant dégagement :
ouverture pour le chargement.

83871658X
Phot. Inv. C.
Thibaudin



87 Limoges, 28 rue Donzelot

Four industriel appelé four des Casseaux

Fig.17 Deuxième niveau (globe) du four des Casseaux après restauration de la voûte.

90870881VA
90870857V
Phot. Inv. P. Rivière



87 Limoges, 28 rue Donzelot

Four industriel appelé four des Casseaux

Fig.18 Deuxième niveau (globe) du four des Casseaux après dégagement :
ouverture pour le chargement.

88870168V
Phot. Inv. P. Rivière

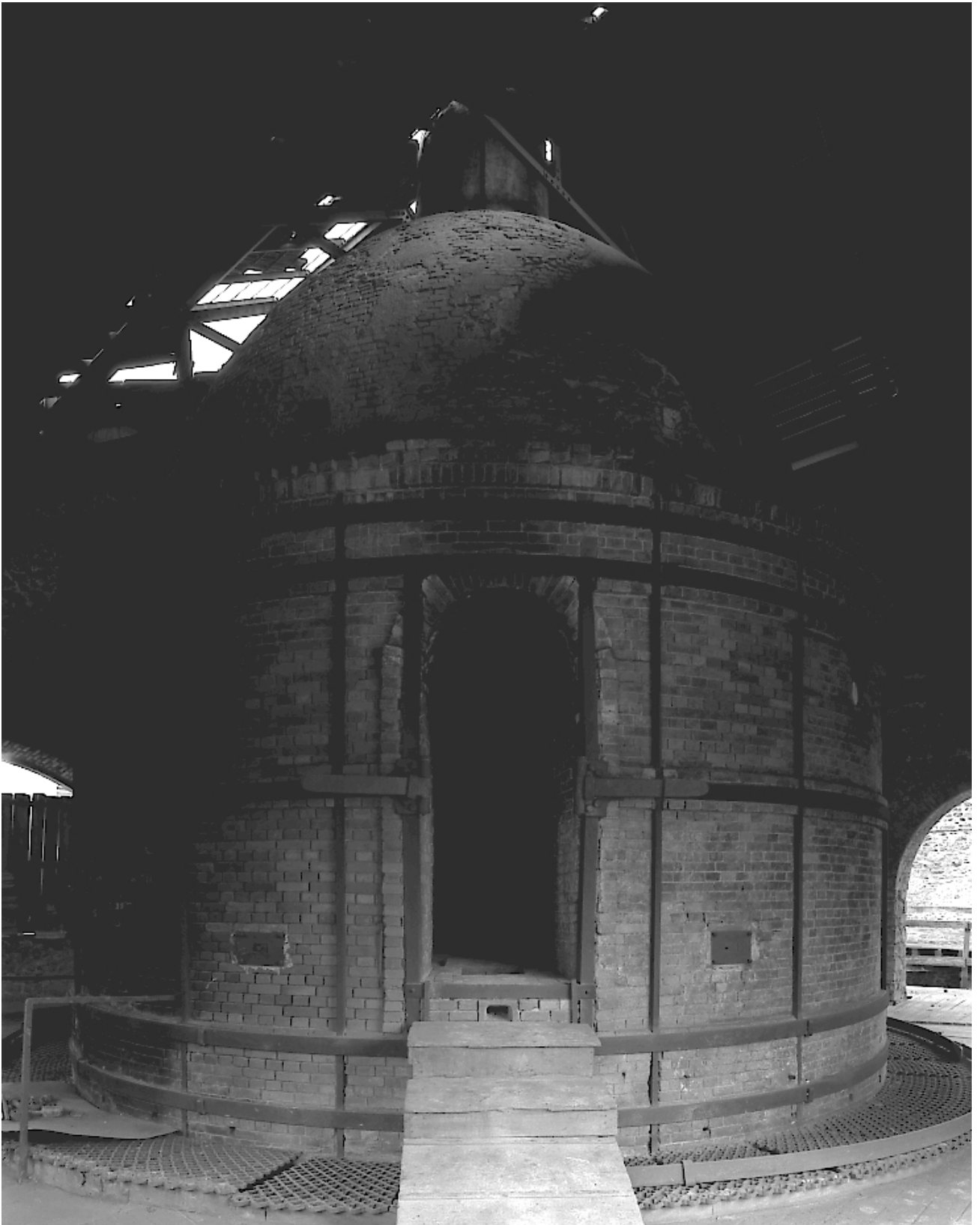


Fig.19 Empilement de gazettes dans le globe du four des Casseaux.

88870024X
Phot. Inv. P. Rivière



87 Limoges, 28 rue Donzelot

Four industriel appelé four des Casseaux

Fig.20 Empilements de gazettes dans le globe (deuxième niveau) du four des Casseaux.

88870023X
Phot. Inv. P. Rivière



Fig.21 Vue intérieure de la voûte du globe du four des Casseaux, et orifice du conduit de cheminée.

83871659X
Phot. Inv. C.
Thibaudin



Fig.22 Empilement de gazettes pour la cuisson de la porcelaine. Les gazettes fendues sont maintenues par de cordelettes.

88870022X
Phot. Inv. P. Rivière



Fig.23 Gazettes pour la cuisson de la porcelaine.

90870885X
Phot. Inv. C.
Thibaudin



Fig.24 Empilements d'anciennes gazettes qui servaient à la cuisson de la porcelaine dans les fours à globes.

03870927NUCA
Phot. Inv. P. Rivière



Four industriel appelé four des Casseaux

Fig.25 Vue intérieure après dégagement d'un four. A l'arrière-plan, le four conservé.

88870004V
Phot. Inv. P. Rivière



Fig.26 Vue intérieure des bâtiments des fours.

94870851XA

94870850X

Phot. Inv. P. Rivière



Fig.27 Empilements de gazettes au rez-de-chaussée des bâtiments de fours, après dégagement.

90870886X
Phot. Inv. C.
Thibaudin

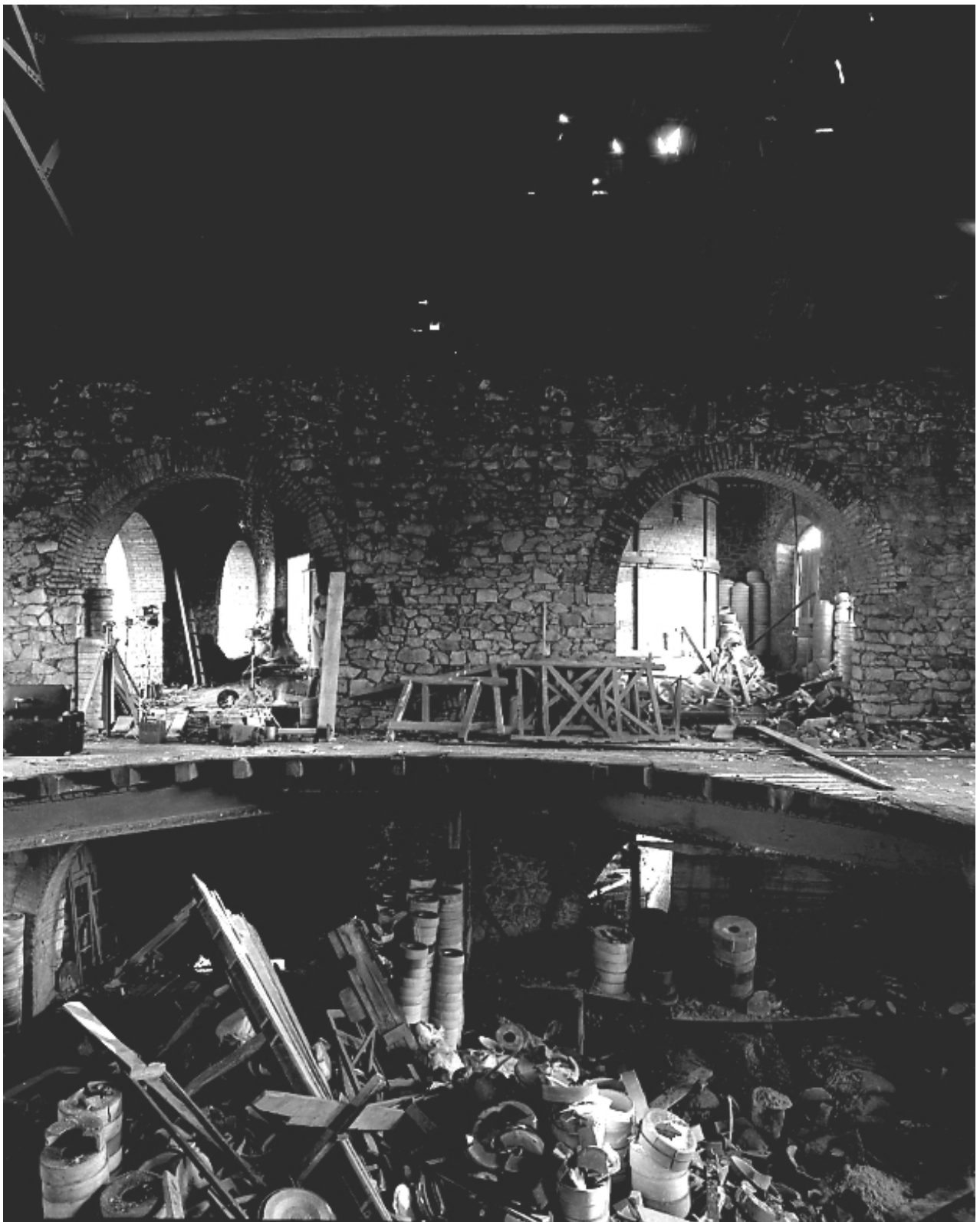


87 Limoges, 28 rue Donzelot

Four industriel appelé four des Casseaux

Fig.28 Bâtiments des fours avant dégagement.

85871446X
Phot. Inv. C.
Thibaudin



87 Limoges, 28 rue Donzelot

Four industriel appelé four des Casseaux

Fig.29 Vue intérieure après dégagement des bâtiments des fours, prise depuis le premier étage.

88870005V
Phot. Inv. P. Rivière



Fig.30 Vue intérieure des bâtiments des fours après dégagement.

88870006V
Phot. Inv. P. Rivière



Fig.31 Les bâtiments des fours après réfection des toitures.

90870858V
Phot. Inv. P. Rivière



Fig.32 Un four à globe de l'usine (détruit) : deuxième niveau appelé globe, pour la cuisson de dégourdi.

86870202X
Repr. Inv. C.
Thibaudin.

