

Département : 87

IA87000184

Aire d'étude : Limoges

Adresse : Albert-Camus (rue) ; Messine (rue de) ;  
Théophile-Gautier (rue) ; Emile-Labussière  
(avenue) 84

Dénomination : **usine de porcelaine**

Appellation et titre : **Théodore Haviland**

---

Canton : Limoges-Beaupuy

Coordonnées : Lambert2

Cadastre : 2002 BO 372, 374, 527

propriété de l'Etat

Éléments remarquables : four industriel

*Etat de conservation : vestiges; établissement industriel désaffecté*

Dossier de patrimoine industriel (enquête partielle, commune de Limoges) établi en 2002 par Pillet Frédéric (c) Inventaire général, 2002

---

## **HISTORIQUE**

Datation : 4e quart 19e siècle ; 1ère moitié 20e siècle, 1893 ; 1904 ; 1907, daté par source.

COMMENTAIRE HISTORIQUE: Après la dissolution de la société Haviland et Cie en décembre 1891, suite aux dissensions avec son frère Charles, Théodore Haviland construit cette nouvelle usine de porcelaine à partir de 1892. Inaugurée le 3 août 1893, elle ne cessera de s'agrandir durant les dernières années du 19e siècle, en 1904, puis à la fin des années 20 et au début des années 30. La direction de l'entreprise est reprise en 1904 par William puis Harold en 1957 (fils et frère de Théodore), et enfin Théodore, fils de Harold. Des artistes tels que Antoine Bourdelle ou E.-M. Sandoz ont apporté leur collaboration à cet établissement. Dans les années 1930, cette usine de porcelaine est la plus importante de Limoges. En 1941 la société Théodore Haviland, devenue S.A. Haviland, rachète les droits, marques et dessins de la société Haviland et Cie (de Charles Haviland), liquidée en 1931, et reconstitue le sigle Haviland-France. A partir de 1972 se succèdent de nouveaux propriétaires : Paul Coiffe (H.P.C. Produits Chimique), Cérabati (1977), Les Nouveaux Entrepreneurs (1984), N.M.M.P. (1987), Decoster et Boyer (1988). En 1990, l'activité est déplacée en Zone Industrielle Nord de Limoges et l'usine est démolie l'année suivante à l'exception du four n° 16. Il surplombe aujourd'hui le commissariat central de Limoges, construit sur le site.

L'usine est dotée de 5 fours à flamme renversée en 1893, 67 machines à façonner mues par l'électricité, 4 presses lithographiques pour la fabrication des décors chromolithographiques. Les fours sont au nombre de

8 en 1900, 17 en 1907. Des tentatives d'utilisation de gazogènes échouent en 1905. En 1958, Harold Haviland réorganise totalement les ateliers et équipe l'usine de fours-cellules type GDF. Seul subsiste le four n°16, construit en 1907. Il s'agissait d'un four expérimental à deux niveaux. Face aux difficultés de sa mise au point pour la cuisson de la porcelaine, il est transformé après 1920 : suppression du globe, construction d'une cheminée. Ce four est alors utilisé pour la cuisson de gazettes et de briques jusqu'au milieu des années 1930, puis désaffecté à la veille de la Seconde Guerre mondiale.

L'usine employait 800 ouvriers en 1906, 300 dans les années 1950 (dont 60 décorateurs), 500 en 1967, 400 en 1970 (dont 175 hommes), 282 en 1985. Elle fut durement touchée par la grève de 1905. A cette occasion l'automobile de Théodore Haviland fut incendiée, évènement marquant dans l'historiographie du mouvement ouvrier à Limoges.

## **DESCRIPTION**

SITUATION : en ville

### COMPOSITION D'ENSEMBLE

Parties constituantes : four industriel

### MATERIAUX

Gros œuvre : brique

COMMENTAIRE DESCRIPTIF: Il s'agit d'un four rond à flamme renversée de 6 m de diamètre qui était initialement enveloppé dans un bâtiment. Ce four est constitué de deux chambres voûtées en calotte, superposées. Il est surmonté d'une cheminée culminant à une quinzaine de mètres. La chemise du four et la cheminée sont cerclées de fers plats horizontaux et de profilés verticaux constituant une cage métallique qui consolide la structure en brique. Le four est doté de 10 alandiers.

## **DOCUMENTATION**

### **Archives Communales de Limoges**

- Série 1 G 61 : Matrices des contributions personnelles mobilière et des patentes.

Années 1895, 1914, 1925.

- Série 1 G 58 & 59 : Matrices cadastrales de Limoges.

2<sup>e</sup> série (1882-1914) – 1<sup>ère</sup> division - Case 3640.

3<sup>e</sup> série (après 1914) – Nord-Ouest - Case 4280.

3<sup>e</sup> série (après 1914) – Ouest – Case 11302.

- Non coté : Registre des déclarations faites par les contribuables en cas de construction nouvelle, de reconstruction, d'addition de construction et d'affectation de terrains à des usages communaux ou industriels - (loi du 8/10/1890) -De janvier 1891 à mars 1903.

Dossier n°358 – Haviland Théodore – Déclaration du 21/10/1895 – Avenue de Poitiers – Fabrique de porcelaine – Début des travaux le 21/10/1895.

Dossier n°1087 - Haviland Théodore – Déclaration du 17/09/1900 – avenue de Poitiers – Construction de four et atelier – Début des travaux le 15/08/1900.

1 O 216 : 1929 – Voirie urbaine – Autorisations de constructions du 30/10/1929 (n°458) au 31/12/1929 (n°525).

Autorisation n°495 – Partie d'usine avenue Emile Labussière (en recul) – Théodore Haviland – Dep. 14/12/1929.

- Série I V 162 : Etablissements classés insalubres et dangereux – 1816-1918.

1892 – Etablissements insalubres, dangereux ou incommodes – Demande d'autorisation par M. Théodore Haviland d'établir une fabrique de porcelaine à 12 fours avenue de Poitiers.

Usine de porcelaine Théodore Haviland

---

- Série I V 162 : Etablissements classés insalubres et dangereux – 3° classe – 1919-1971.

Dossiers n°1066 – 17 octobre 1968 – Extension de la fabrique de porcelaine avec atelier de décor – Ste Haviland – Place David Haviland.

Dossiers n°1094 – 24 mars 1969 – Nouvel atelier de fabrication de la porcelaine – Ste Haviland – rue Théophile-Gauthier et de Messine – Place Haviland. – Ste Haviland – Place David Haviland.

Fonds photographique – « Jardins » :

**Jardin place des Tabacs - 16 novembre 1965 - Debernard, architecture** / Debernard. Limoges : [Ville de limoges], 1965. Photo. pos. : noir et blanc ; 14,5 x 22,5 cm.  
(*Place David Haviland, avec en arrière plan la façade de l'usine Haviland de l'avenue Emile Labussière*).

**Square Haviland** / Limoges : [Ville de Limoges], [196.?]. Photo. pos. : noir et blanc ; 29 x 39 cm.  
(*Façade de l'usine Haviland de l'avenue Emile Labussière*).

**Place David Haviland** / [s.l.] : [Ville de limoges], [s.d.]. Photo. pos. : noir et blanc ; 14,5 x 22,5 cm.  
(*Place David Haviland, avec en arrière plan les ateliers Haviland*).

**Parc Thuillat - 11 252 20 - 25/08/1966 - Debernard, études de Voieries** / Debernard. Limoges : [Ville de Limoges] ; 1966. Photo. pos. : noir et blanc ; 15 x 23 cm.  
(*Ces bâtiments couverts de sheds des ateliers Haviland*).

## Archives Départementales de la Haute-Vienne

### Fonds 23 J : Archives de la manufacture de porcelaine Haviland

Voir : TAILLEMITE, Hélène. **Manufacture de porcelaines Haviland, répertoire numérique détaillé de la sous-série 23 J**. Limoges : 1993. 68 p.

23 J 17 : Conseil d'administration. - Procès-verbaux de réunions et notes, dossier de séance du 19 juillet 1958 concernant une vente de terrain avec plans et une photo aérienne de l'usine (18x24 cm) - 1958-1962.



Usine de porcelaine Théodore Haviland

---

Bâtiments et matériel

23 J 151 : Deux plans de l'usine, avenue de Poitiers à Limoges – 1900.

23 J 152 : "La porcelaine Théodore Haviland à Limoges", 6 photos noir et blanc (16,5 x 22,5 cm) de la fabrique construite en 1926 – 1927.

23 J 155 : Incendies, avenue de Poitiers. - Incendie du 15 janvier 1908 : état des marchandises et matériels détruits ou endommagés, procès-verbal d'expertise ; incendie du 31 janvier 1912 : correspondance, indemnisation - 1908,1912.

23 J 156 : Incendie, avenue Emile-Labuissière. - 23 photos noir et blanc, 13 x 18 cm, des bâtiments après l'incendie du 30 mars 1926, estimation de la valeur des bâtiments et du matériel au 1er décembre 1926, par le cabinet Lecart, correspondance avec le cabinet Lecart (1945-1952) - 1926-1952.

23 J 157 : Matériel d'exploitation et outillage : documentation technique reçue des fournisseurs de machines et d'outillage et divers prestataires de service - 1890-1900.

Banque, assurance et impôts

23 J 399 : Assurance contre l'incendie et autres risques : un dossier par compagnie, avec plans successifs de la fabrique de l'avenue de Poitiers et de celle du faubourg Montjovis (1900-1909); assurances contre l'incendie d'autres propriétés appartenant à MM Haviland et de Luze (1892-1912) - 1892-1912.

Catalogues et documents figurés

23 J 608 à 23 J 671 : Catalogues et documents figurés (voir Répertoire numérique détaillé, p. 39-56, nombreuses illustrations).

**Autres séries :**

1 Fi plan de bâtiment industriel – 1 : Usine de MM Haviland et Cie, avenue de Poitiers à Limoges, plan imprimé du rez-de-chaussée, échelle 1 /250 (1900).

18 J Catalogues des manufactures de porcelaine de Limoges.

18 J 7 : Haviland – 1938, 1994.

### **Bibliothèque Francophone Multimédia de Limoges – Fonds Limousin**

- Plusieurs catalogues Haviland sont conservés dans le fonds Limousin :

- vers 1905 – 37 pl. Cote : 34963 Lim
- 1927 – 25 pl. Cote : 34 964 Lim
- 1958 – 1 dépl. Cote : 55354/1

Album photographique « Porcelaine Théodore Haviland » de 1912 :

**Porcelaine Théodore Haviland – Limoges – France** / Ernest Mésièrè. Paris : E. Mésièrè, 1912. Photogr. pos. : noir et blanc. 16 photographies.

### **Bibliographie**

ALBIS, Jean D'. **Haviland**. Paris : Dessain et Tolra, 1988. 125 p.  
(concernant l'usine de l'avenue Emile-Labussière, voir p. 56-87).

ALBIS, Jean D'. **Histoire de la fabrique Haviland de 1842 à 1925**. *Bulletin de la Société Archéologique et Historique du Limousin*, 1969, t.XCVI, p.193-225.  
(concernant l'usine de l'avenue Emile-Labussière, voir p. 215-224).

ALBIS, Jean D', ROMANET Céleste. **La porcelaine de Limoges**. Paris : Ed. Sous Le Vent, 1980. p.139-143.

ALBIS, Jean D'. **Histoire de la fabrique Haviland de 1842 à 1925**. *Bulletin de la Société Archéologique et Historique du Limousin*, 1969, t. XCVI, p. 215-224.

[BARON, Alain]. **Histoire de la Porcelaine de Limoges**. Limoges : René Dessagne, 1986. (coll. Terres Vivantes). p.94, 120.

CHOFFEL, Jean. **Etude économique de la porcelaine de Limoges - Artisanat ou industrie ?**. Paris - Limoges - Nancy : Charles Lavauzelle & Cie, 1950. p. 8, 20, 84.

GRELLIER, Camille. **L'industrie de la porcelaine en Limousin**. Paris : Emile Larose, 1909. p.292-296, 306, 320, 343.

HAVILAND, Théodore. **Machine à dresser les rondeaux employés pour la cuisson des pièces en porcelaine**. *La céramique*, 1er octobre 1911, tome XIV, n°285, p.188-189

HAVILAND, Th. **Machine à mouler automatiquement les assiettes**. *La céramique*, 1er novembre 1913, tome 16, n°310. p.262-263.

LARIVIERE, Jean-Pierre. **L'industrie à Limoges et dans la Vallée Limousine de la Vienne**. Paris : P.U.F., 1968. (Publications de l'Institut d'Etudes du Massif Central - Fascicule IV). Th. doct. : Géographie : Clermont-Ferrand : 1967. p.27.

LEROUX, A. **Histoire de la porcelaine de Limoges**. Limoges : Ducourtieux & Gout. vol.2.

MESLIN-PERRIER, Chantal. **La Porcelaine de Limoges**. Rennes : Editions Ouest-France, 1998. p.19-20.

MESLIN-PERRIER, Chantal. SEGONDS-PERRIER, Marie. **Limoges, deux siècles de porcelaine**. Paris : Les Editions de l'Amateur – Réunion des Musées Nationaux, 2002. p.290-300.

**Porcelaine Théodore Haviland – Limoges (France)**, *L'Illustration Economique et Financière*, supplément aux numéros des 31 décembre 1921 & 7 janvier 1922. Paris : L'Illustration, 1921. p.48.

**Haviland : vie et mort d'une manufacture ?**. *Limousin Magazine*, octobre 1987, p.3-11.

**La porcelaine de table**. *Géographie & industrie - Limousin*, n°3, décembre 1970. Pag. multiple.

**Les villes françaises : Limoges**. *Notes et Etudes Documentaires*, 10 avril 1970, n°3677-3678. Paris : La Documentation Française, 1970. 64 p.

**Utilisation du gaz naturel dans la cuisson des décors sur porcelaine aux Etablissements Haviland à Limoges**. *Journal des industries du gaz*, octobre 1965, p. 430-433.

EXPOSITION UNIVERSELLE INTERNATIONALE DE 1900 A PARIS - **Rapports du jury international - Groupe XII - Décoration et mobilier des édifices publics et des habitations - Deuxième partie - Classes 72 à 75**. Paris : Imprimerie Nationale, 1902. p.50.

EXPOSITION INTERNATIONALE UNIVERSELLE DE 1900 - **Catalogue Général Officiel. Tome 14 - Groupe XII - Décoration et mobilier des édifices et des habitations - Classes 66 à 75**. Lille : L. Danel, n.d. p.24.

## **TABLE DES ILLUSTRATIONS**

Des.1	Plan de localisation : faubourg Nord de Limoges. Carte topographique, 2001, 1 : 25 000°, IGN, Scan 25®, F051-058.	
Des.2	Plan de localisation : site de l'usine. Carte topographique, 2001, 1 : 12 500°, IGN, Scan 25®, F051-058.	
Des.3	Plan masse. D'après le plan cadastral, 2002, section BO, 1 : 1500 , Origine cadastre © Droits de l'Etat réservés.	
Des. 4	Elévation du four à porcelaine.	03870722NUD
Des. 5	Coupe du four à porcelaine.	03870723NUD
Des. 6	Plan du four à porcelaine au niveau de la sole du laboratoire.	03870724NUD
Des. 7	Plan d'un alandier du four à porcelaine.	03870725NUD
Doc.1	Usine de MM. Théodore Haviland & Cie - Avenue de Poitiers à Limoges - Plan des terrains - 15 mai 1900.	84870299V
Doc.2	Usine de MM. Théodore Haviland & Cie - Avenue de Poitiers à Limoges - Plan du rez-de-chaussée - 15 mai 1900.	84870301V
Doc.3	Usine de MM. Théodore Haviland & Cie - Avenue de Poitiers à Limoges - Plan du 1er étage - 15 mai 1900.	84870300V
Doc.4	Fabrique Théodore Haviland. <i>Haviland</i> - Paris : Dessain & Tolra, 1988. p.59.	88870806V
Doc.5	Haviland - Manufacture de porcelaine - 87 Limoges - Défense contre le feu : Plan 1/3 - Rez-de-chaussée et sous-sol.	02870363NUC
Doc.6	Haviland - Manufacture de porcelaine - 87 Limoges - Défense contre le feu : Plan 2/3 - 1er étage.	02870364 NUC

## Usine de porcelaine Théodore Haviland

---

Doc.7	Haviland - Manufacture de porcelaine - 87 Limoges - Défense contre le feu : Plan 3/3 - 2e étage.	02870365 NUC
Doc.8	"Vues des usines (côté Nord)". Photographie tirée de l'album photographique : Manufacture de porcelaine Haviland, Limoges / Ernest Mésière. Paris : E. Mésière, 1912.	84870330X
Doc.9	"Marche à pâtes". Photographie tirée de l'album photographique : Manufacture de porcelaine Haviland, Limoges / Ernest Mésière. Paris : E. Mésière, 1912.	84870333X
Doc.10	"Battage des pâtes". Photographie tirée de l'album photographique : Manufacture de porcelaine Haviland, Limoges / Ernest Mésière. Paris : E. Mésière, 1912.	84870332X
Doc.11	"Atelier de modelage (création des formes nouvelles)". Photographie tirée de l'album photographique : Manufacture de porcelaine Haviland, Limoges / Ernest Mésière. Paris : E. Mésière, 1912.	84870306X
Doc.12	"Fabrication des assiettes". Photographie de l'album photographique : Manufacture de porcelaine Haviland, Limoges / Ernest Mésière. Paris : E. Mésière, 1912.	84870335X
Doc.13	"Fabrication des tasses". Photographie de l'album photographique : Manufacture de porcelaine Haviland, Limoges / Ernest Mésière. Paris : E. Mésière, 1912.	84870334X
Doc.14	"Collage des anses de tasses". Photographie de l'album photographique : Manufacture de porcelaine Haviland, Limoges / Ernest Mésière. Paris : E. Mésière, 1912.	84870336X
Doc.15	"Estampage des grandes pièces". Photographie de l'album photographique : Manufacture de porcelaine Haviland, Limoges / Ernest Mésière. Paris : E. Mésière, 1912.	84870337X
Doc.16	"Un des ateliers de fabrication". Photographie de l'album photographique : Manufacture de porcelaine Haviland, Limoges / Ernest Mésière. Paris : E. Mésière, 1912.	84870308X
Doc.17	"Emaillage de la porcelaine". Photographie de l'album photographique : Manufacture de porcelaine Haviland, Limoges / Ernest Mésière. Paris : E. Mésière, 1912.	84870621X
Doc.18	"Mise de la porcelaine biscuite dans les gazettes". Photographie de l'album photographique : Manufacture de porcelaine Haviland, Limoges / Ernest Mésière. Paris : E. Mésière, 1912.	84870338X

## Usine de porcelaine Théodore Haviland

- 
- Doc.19 "Intérieur d'un des 24 fours pour la cuisson de la porcelaine". 84870312X  
Photographie de l'album photographique : Manufacture de porcelaine Haviland, Limoges / Ernest Mésièrè. Paris : E. Mésièrè, 1912.
- Doc.20 "Choisissagè de la porcelaine sortant des fours". 84870314X  
Photographie de l'album photographique : Manufacture de porcelaine Haviland, Limoges / Ernest Mésièrè. Paris : E. Mésièrè, 1912.
- Doc.21 "Polissagè des tasses". 84870316X  
Photographie de l'album photographique : Manufacture de porcelaine Haviland, Limoges / Ernest Mésièrè. Paris : E. Mésièrè, 1912.
- Doc.22 "Useurs de grains". 84870315X  
Photographie de l'album photographique : Manufacture de porcelaine Haviland, Limoges / Ernest Mésièrè. Paris : E. Mésièrè, 1912.
- Doc.23 "Polissagè des pieds d'assiettes". 84870618X  
Photographie de l'album photographique : Manufacture de porcelaine Haviland, Limoges / Ernest Mésièrè. Paris : E. Mésièrè, 1912.
- Doc.24 "Magasin de blanc A". 84870619X  
Photographie de l'album photographique : Manufacture de porcelaine Haviland, Limoges / Ernest Mésièrè. Paris : E. Mésièrè, 1912.
- Doc.25 "Magasin de blanc B". 84870318X  
Photographie de l'album photographique : Manufacture de porcelaine Haviland, Limoges / Ernest Mésièrè. Paris : E. Mésièrè, 1912.
- Doc.26 "Atelier des presses lithographiques". 84870319X  
Photographie de l'album photographique : Manufacture de porcelaine Haviland, Limoges / Ernest Mésièrè. Paris : E. Mésièrè, 1912.
- Doc.27 "Un des ateliers de décoration chromo-lithographique". 84870321X  
Photographie de l'album photographique : Manufacture de porcelaine Haviland, Limoges / Ernest Mésièrè. Paris : E. Mésièrè, 1912.
- Doc.28 "Un des ateliers de peinture". 84870324X  
Photographie de l'album photographique : Manufacture de porcelaine Haviland, Limoges / Ernest Mésièrè. Paris : E. Mésièrè, 1912.
- Doc.29 "Gravure à l'acide". 84870616X  
Photographie de l'album photographique : Manufacture de porcelaine Haviland, Limoges / Ernest Mésièrè. Paris : E. Mésièrè, 1912.
- Doc.30 "Un coin du laboratoire de couleurs et d'or". 84870623X  
Photographie de l'album photographique : Manufacture de porcelaine Haviland, Limoges / Ernest Mésièrè. Paris : E. Mésièrè, 1912.

## Usine de porcelaine Théodore Haviland

- 
- Doc.31 "Hall des moufles". 84870325X  
Photographie de l'album photographique : Manufacture de porcelaine Haviland, Limoges / Ernest Mésièrè. Paris : E. Mésièrè, 1912.
- Doc.32 "Magasin de réception du décor avant l'emballage". 84870327X  
Photographie de l'album photographique : Manufacture de porcelaine Haviland, Limoges / Ernest Mésièrè. Paris : E. Mésièrè, 1912.
- Doc.33 "Emballage de la porcelaine". 84870329X  
Photographie de l'album photographique : Manufacture de porcelaine Haviland, Limoges / Ernest Mésièrè. Paris : E. Mésièrè, 1912.
- Doc.34 "Théodore Haviland et ses collaborateurs". 84870304X  
Photographie de l'album photographique : Manufacture de porcelaine Haviland, Limoges / Ernest Mésièrè. Paris : E. Mésièrè, 1912.
- Doc.35 "Chefs d'atelier et employés de bureau". 84870305X  
Photographie de l'album photographique : Manufacture de porcelaine Haviland, Limoges / Ernest Mésièrè. Paris : E. Mésièrè, 1912.
- Doc.36 "Modeleurs, couleurs et finisseuses". 84870307X  
Photographie de l'album photographique : Manufacture de porcelaine Haviland, Limoges / Ernest Mésièrè. Paris : E. Mésièrè, 1912.
- Doc.37 "Faiseurs d'assiettes et tourneurs de tasses". 84870309X  
Photographie de l'album photographique : Manufacture de porcelaine Haviland, Limoges / Ernest Mésièrè. Paris : E. Mésièrè, 1912.
- Doc.38 "Marcheurs, batteurs et gazetters". 84870310X  
Photographie de l'album photographique : Manufacture de porcelaine Haviland, Limoges / Ernest Mésièrè. Paris : E. Mésièrè, 1912.
- Doc.39 "Englobeurs, émailleurs et finisseuses". 84870311X  
Photographie de l'album photographique : Manufacture de porcelaine Haviland, Limoges / Ernest Mésièrè. Paris : E. Mésièrè, 1912.
- Doc.40 "Personnel des fours". 84870313X  
Photographie de l'album photographique : Manufacture de porcelaine Haviland, Limoges / Ernest Mésièrè. Paris : E. Mésièrè, 1912.
- Doc.41 "Useurs de grains, polisseurs et garçons de magasin". 84870317X  
Photographie de l'album photographique : Manufacture de porcelaine Haviland, Limoges / Ernest Mésièrè. Paris : E. Mésièrè, 1912.
- Doc.42 "Dessinateurs, imprimeurs et personnel de presse". 84870320X  
Photographie de l'album photographique : Manufacture de porcelaine Haviland, Limoges / Ernest Mésièrè. Paris : E. Mésièrè, 1912.

## Usine de porcelaine Théodore Haviland

---

Doc.43	"Personnel d'un des ateliers de décoration". Photographie de l'album photographique : Manufacture de porcelaine Haviland, Limoges / Ernest Mésièrè. Paris : E. Mésièrè, 1912.	84870322X
Doc.44	"Peintres et moufletiers". Photographie de l'album photographique : Manufacture de porcelaine Haviland, Limoges / Ernest Mésièrè. Paris : E. Mésièrè, 1912.	84870323X
Doc.45	"Personnel de la gravure à l'acide". Photographie de l'album photographique : Manufacture de porcelaine Haviland, Limoges / Ernest Mésièrè. Paris : E. Mésièrè, 1912.	84870326X
Doc.46	"Brunisseuses, plieuses, choisisseurs et emballeurs". Photographie de l'album photographique : Manufacture de porcelaine Haviland, Limoges / Ernest Mésièrè. Paris : E. Mésièrè, 1912.	84870328X
Fig.1	Site de l'ancienne usine de porcelaine Théodore Haviland : à gauche le commissariat central de police de Limoges, à droite l'ancien four n°16.	02870355X
Fig.2	Façade de l'usine avenue Emile-Labussière, vue depuis l'Ouest.	86870836X
Fig.3	Façade de l'usine avenue Emile-Labussière. Le porche d'entrée principale.	86870835X
Fig.4	Façade de l'usine, avenue Emile-Labussière. A gauche les bureaux et la salle d'exposition, à droite l'atelier de décor (rez-de-chaussée) et un magasin (étage).	88870886X
Fig.5	Usine vue depuis le carrefour de l'avenue Emile-Labussière et la rue Théophile-Gautier. A gauche l'atelier de décor (rez-de-chaussée) et le magasin (étage), au centre le bâtiment des fours, à droite les ateliers de finissage et calibrage.	89870351XA 88870916X
Fig.6	L'usine vue depuis l'Est, au carrefour des rues Théophile-Gautier et de Messine. A gauche le bâtiment des fours. Au centre et à droite, les ateliers de coulage, calibrage, et finissage.	88871613X
Fig.7	Les ateliers de finissage et calibrage vus du Nord-Est, rue de Messine.	86870834X
Fig.8	Les ateliers de finissage, calibrage, coulage et atelier de fours (sous le toit-terrasse) vus du Nord-Est, à l'angle des rues de Messine et Albert-Camus.	88871614X
Fig.9	A gauche les ateliers de finissage, calibrage et coulage. A droite les ateliers de préparation des pâtes ("Marche à pâte") et de modelage. Vue prise depuis la rue Albert-Camus.	88871615X
Fig.10	Ancien four n°16 et dépôts (ancien bâtiment de fours) vus depuis la résidence La Fontaine (vu depuis l'Ouest).	88871618X



## Usine de porcelaine Théodore Haviland

---

Fig.11	Ancien four n°16 vu depuis la résidence La Fontaine (vu depuis de l'Ouest).	89870353XA 86870204X
Fig.12	Ancien four n°16, vu depuis la résidence La Fontaine (vu du Nord).	86870203X
Fig.13	L'usine vue depuis la rue Albert-Camus.	86870206X
Fig.14	Atelier de mécanique, musée et archives (anciens fours désaffectés) vus depuis la résidence La Fontaine (vu de l'Ouest).	88871617X
Fig.15	Atelier de mécanique, musée et archives (anciens fours désaffectés) vus du Sud-Est.	88870830X
Fig.16	Ancien four n°16 vu depuis la résidence La Fontaine.	90870887X
Fig.17	Ancien four n°16 vu du Nord.	86870205X
Fig.18	Ancien four n°16. Entrée du laboratoire, au Nord-Est.	88870898X
Fig.19	Ancien four. Détail d'alandier.	88870897X
Fig.20	Ancien four n°16, vu du Sud.	88870896X
Fig.21	Vue du site après démolition de l'usine. Au fond, le four n°16.	92870244XA 92870219X
Fig.22	Four n°16 après démolition de l'usine.	92870242XA 92870216X
Fig.23	Four n°16 après démolition de l'usine, vu du Sud.	92870243XA 92870218X
Fig.24	Accès au laboratoire du four n°16 (après démolition de l'usine).	92870217X
Fig.25	Atelier de modelage : fabrication des moules.	88870893X
Fig.26	Atelier de modelage : Fabrication des moules.	88870890X
Fig.27	Atelier de modelage : fabrication des moules.	88870894X
Fig.28	Atelier de calibrage.	88870889X
Fig.29	Atelier de calibrage : fabrication des moules (calibreuse à main).	88870891X

## Usine de porcelaine Théodore Haviland

---

Fig.30	Atelier de calibrage : fabrication des moules (calibreuse à main).	88870892X
Fig.31	Dépôt de moules.	88870895X
Fig.32	Dépôt de moules.	88870899X
Fig.33	Dépôt de moules.	88870900X
Fig.34	Atelier de façonnage : ancienne calibreuse à main Faure.	88870859X
Fig.35	Tournage des tasses à la housse.	88870905X
Fig.36	Tournage des tasses à la housse.	88870906X
Fig.37	Tournage des tasses à la housse.	88870907X
Fig.38	Tournage des tasses à la housse.	88870908X
Fig.39	Tournage des tasses à la housses.	88870909X
Fig.40	Atelier de coulage. Lames et ciseaux de calibreur.	88870912X
Fig.41	Coulage de vases : opération de démoulage.	88870910X
Fig.42	Coulage de vases : opération du démoulage.	88870911X
Fig.43	Calibreuse assiettes CASBURT.	88870858X
Fig.44	Atelier de fabrication : machine CASBURT et pont de séchage CASBURT.	88870853X
Fig.45	Atelier de fabrication : machine CASBURT. "Choisissage" des assiettes et finition.	88870860X
Fig.46	Atelier de fabrication : machine CASBURT. "Choisissage" et finissage des assiettes à la sortie du séchoir.	88870861X
Fig.47	Atelier de fabrication : fabrication des assiettes en continu, machine NETZSCH.	88870854X
Fig.48	Atelier de fabrication : fabrication des assiettes en continu sur machine NETZSCH.	88870855X
Fig.49	Atelier de fabrication : fabrication des assiettes en continu sur machine NETZSCH.	88870856X

## Usine de porcelaine Théodore Haviland

---

Fig.50	Atelier de fabrication : fabrication des assiettes en continu sur machine NETZSCH (calibreuse).	88870857X
Fig.51	Atelier de coulage : calibreuse à tasses NETZSCH (Bâtiment G). Chaîne de fabrication automatique.	88870913X
Fig.52	Atelier de coulage : calibreuse à tasses NETZSCH (Bâtiment G). Chaîne de fabrication automatique.	88870914X
Fig.53	Atelier de coulage : calibreuse à tasses NETZSCH (Bâtiment G). Chaîne de fabrication automatique.	88870915X
Fig.54	Atelier de coulage : coulage sur carrousel.	88870967XA 88870901X
Fig.55	Atelier de coulage : coulage sur carrousel.	88870968XA 88870902X
Fig.56	Finition des pièces coulées : collage des anses.	88870904X
Fig.57	Finition des pièces coulées : ébarbage des bords.	88870903X
Fig.58	Atelier d'émaillage et de débridage des tasses.	88870851X
Fig.59	Atelier de finition du blanc (useurs de grains).	88870846X
Fig.60	Atelier de finition du blanc (useurs de grains).	88870844X
Fig.61	Atelier de finition du blanc (useurs de grains).	88870845X
Fig.62	Atelier de finition du blanc : polissage du bord des tasses (produit fini).	88870847X
Fig.63	Petit four-tunnel pour la cuisson au dégourdi.	88870885X
Fig.64	Four tunnel COUDAMY pour la cuisson au grand feu à 1400°C.	88870966XA 88870849X
Fig.65	Four-tunnel COUDAMY pour la cuisson au grand feu à 1400°C.	88870850X
Fig.66	Four-tunnel COUDAMY pour la cuisson au grand feu à 1400°C.	88870852X
Fig.67	Anciens fours-cellules électriques pour la cuisson au grand feu à 1400°C.	88870848X
Fig.68	Four-tunnel L. RIEDHAMMER pour la cuisson du décor.	88870965XA 88870839X
Fig.69	Magasin de blanc.	88870842X

Usine de porcelaine Théodore Haviland

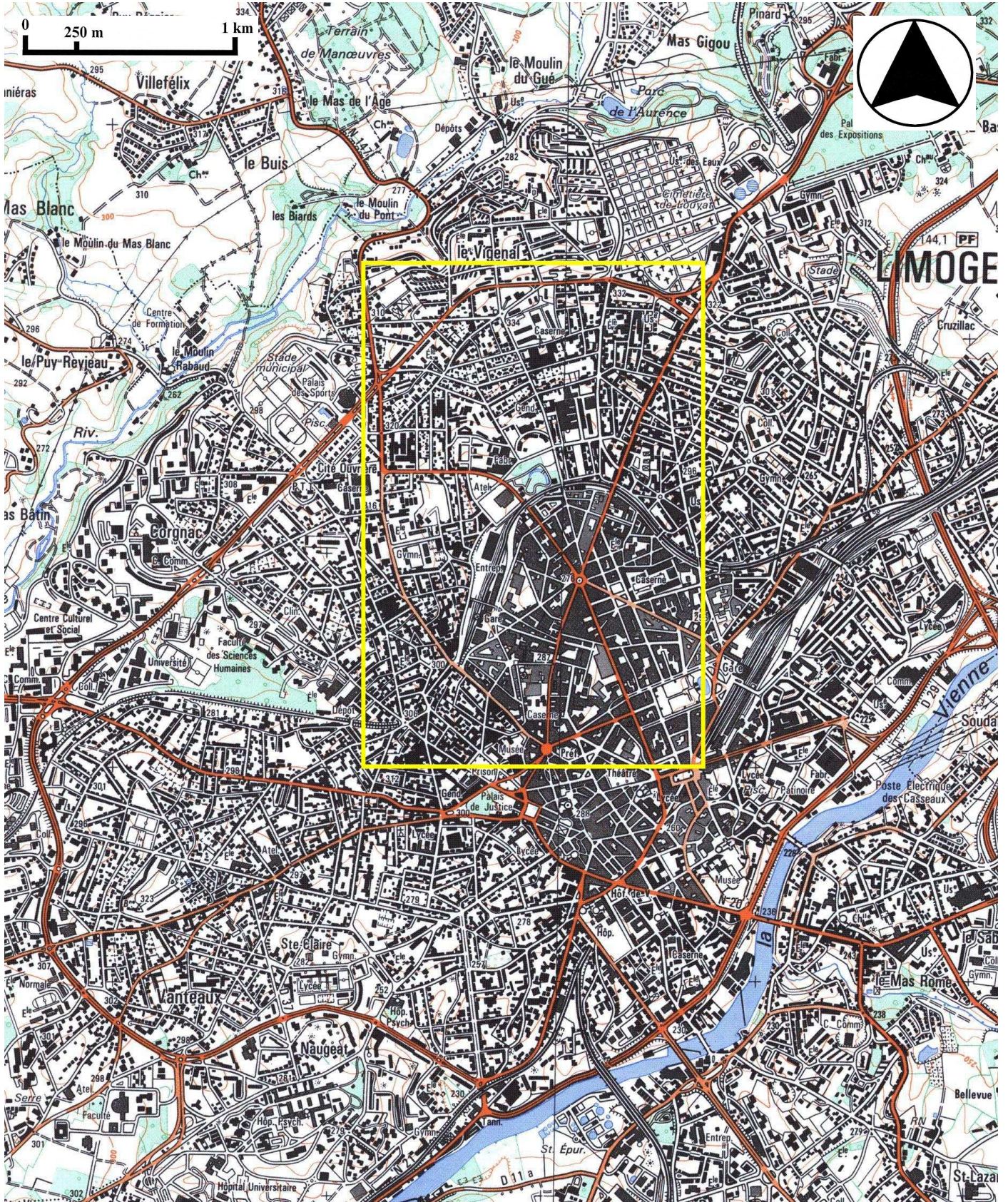
---

Fig.70	Atelier de décalque.	88870831X
Fig.71	Atelier de décalque.	88870964XA 88870834X
Fig.72	Atelier de décalque.	88870832X
Fig.73	Atelier de décalque. Détail poste de travail d'une décalqueuse : application d'un chromo.	88870833X
Fig.74	Ateliers de décor : atelier de filage.	88870840X
Fig.75	Atelier de filage : détail d'un poste de travail de fileur.	88870841X
Fig.76	Atelier de polissage des pièces : poste de travail d'un useur de grains.	88870838X
Fig.77	Atelier de polissage des pièces : poste de travail d'un useur de grains.	88870837X
Fig.78	Salle d'exposition permanente.	88871616X
Fig.79	Mise en caisse d'anciens modèles avant le déménagement de 1989.	88870888X
Fig.80	Mise en caisse d'anciens moules et modèles avant le déménagement de 1989.	88870887X



Usine de porcelaine Théodore Haviland

Des.1 Plan de localisation : faubourg Nord de Limoges.  
Carte topographique, 2001, 1 : 25 000°, IGN, Scan 25®, F051-058.





Usine de porcelaine Théodore Haviland

Des.2 Plan de localisation : site de l'usine.

Carte topographique, 2001, 1 : 12 500°, IGN, Scan 25®, F051-058.

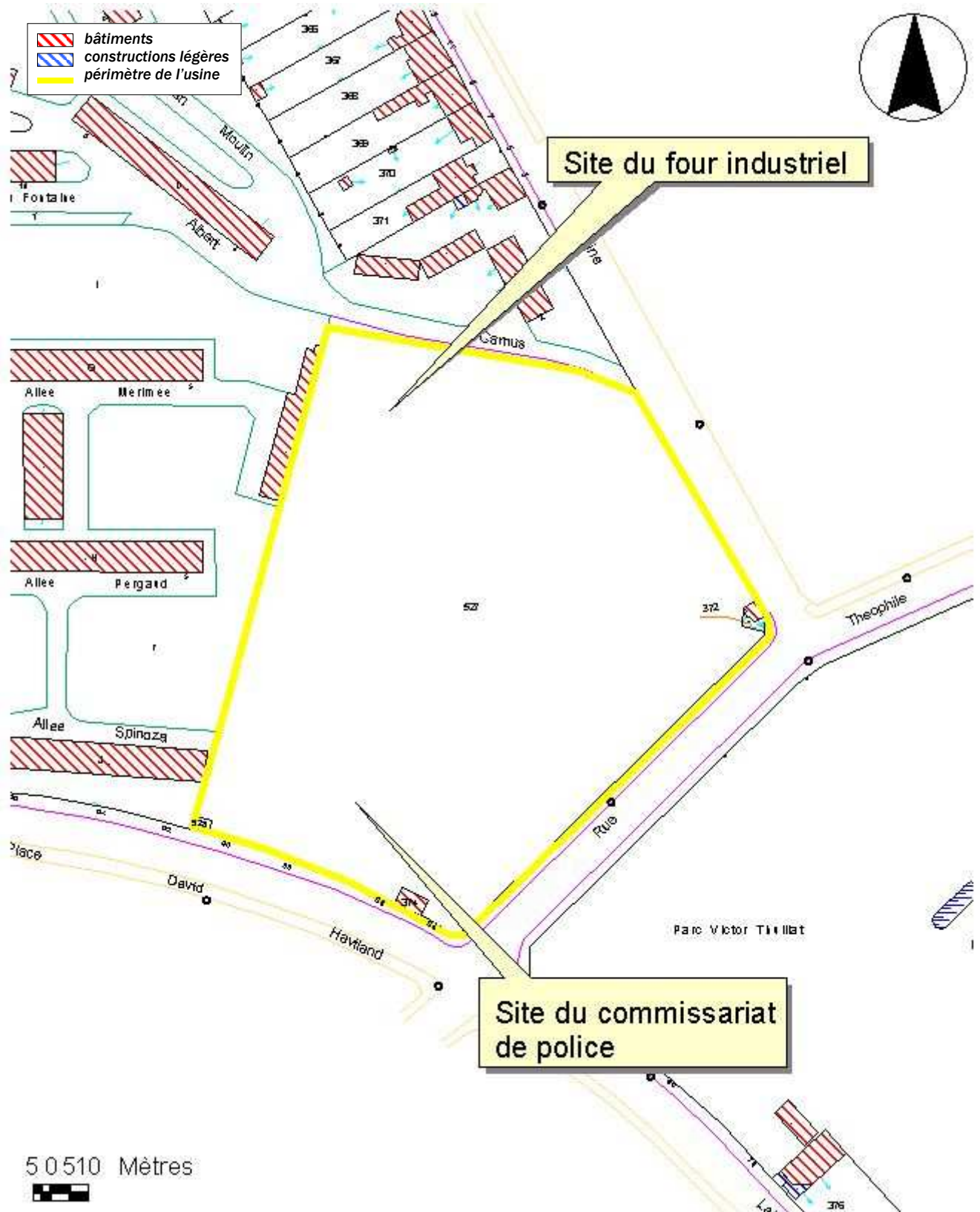




Usine de porcelaine Théodore Haviland

Des.3 Plan masse.

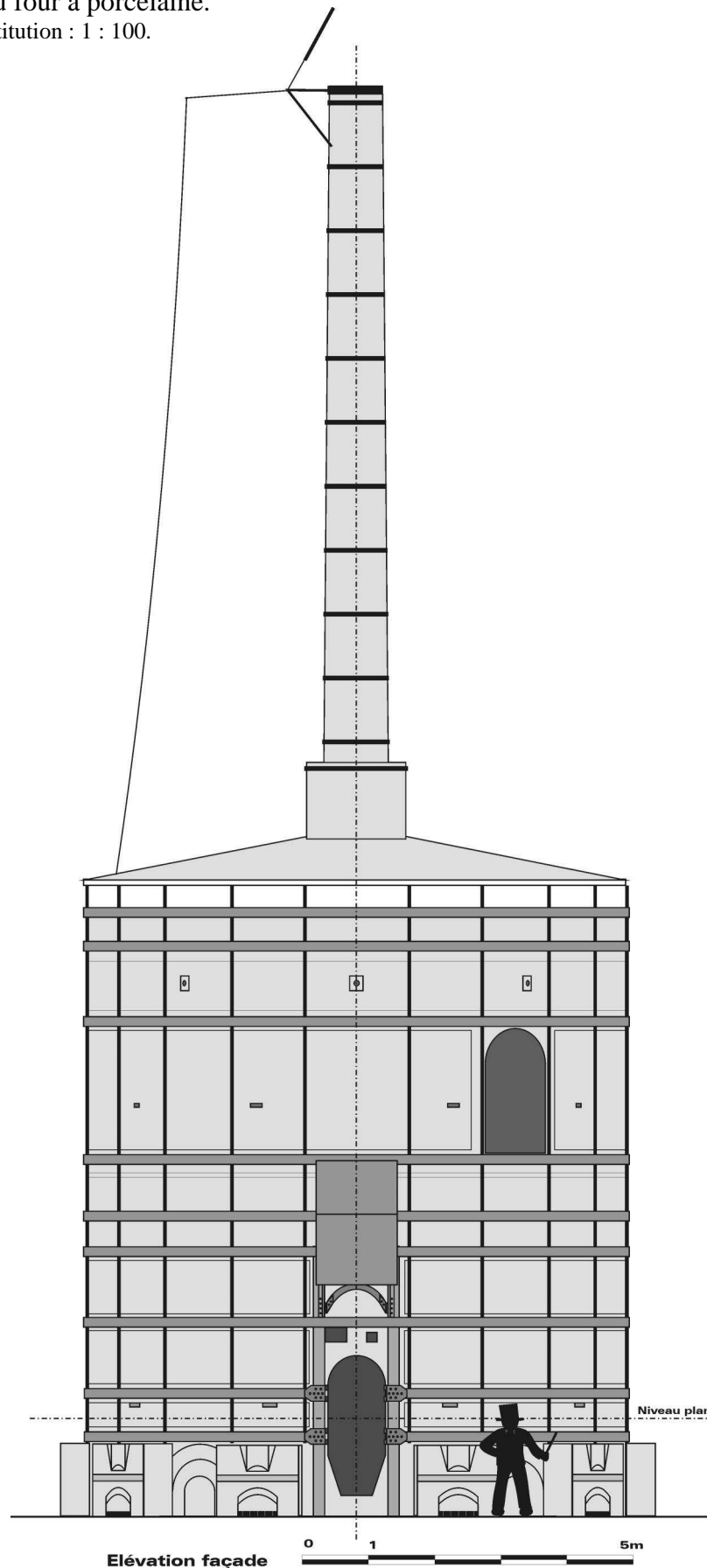
D'après le plan cadastral, 2002, section BO, 1 : 1500 , Origine cadastre © Droits de l'Etat réservés.



Usine de porcelaine Théodore Haviland

Des. 4 Elévation du four à porcelaine.  
Echelle de restitution : 1 : 100.

03870722NUD  
Dess. Inv. J.-L. Vey

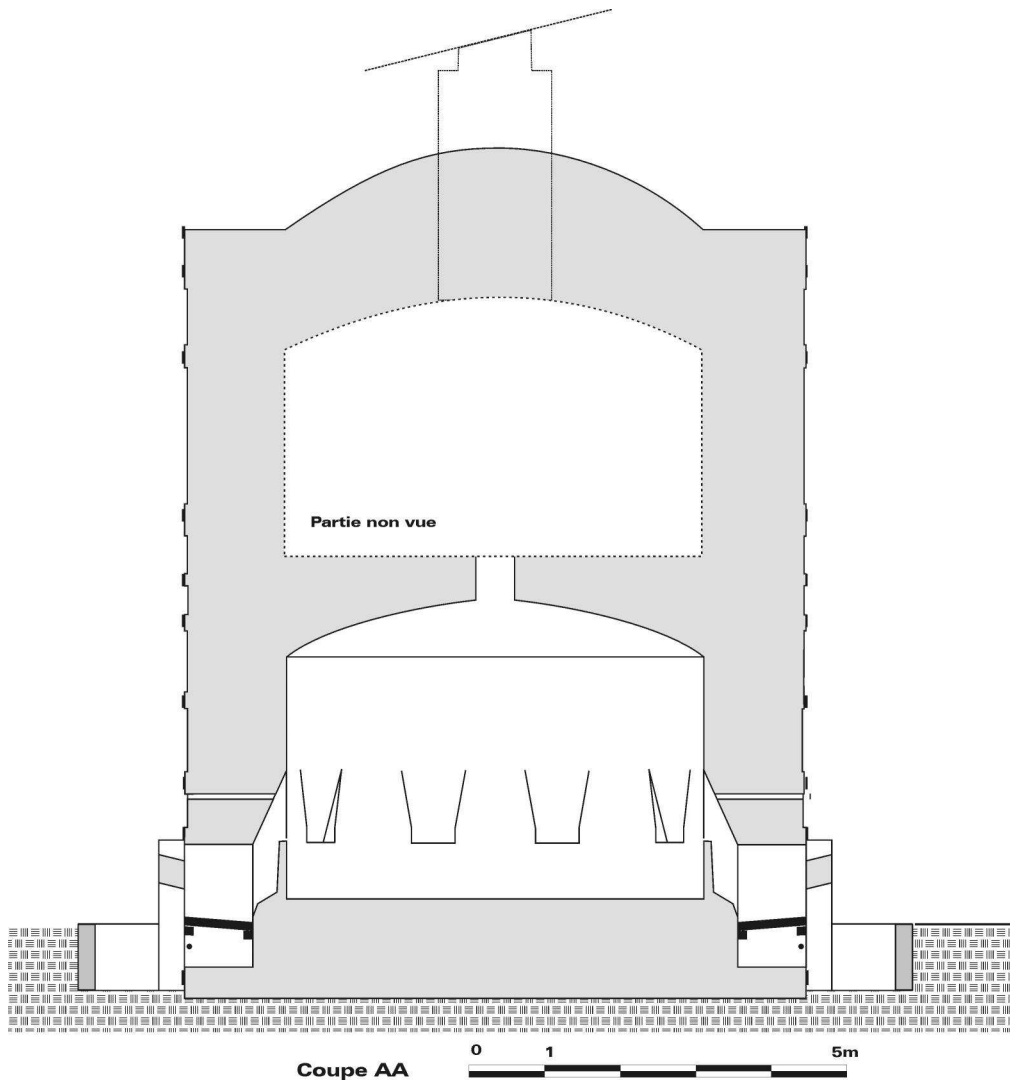




Usine de porcelaine Théodore Haviland

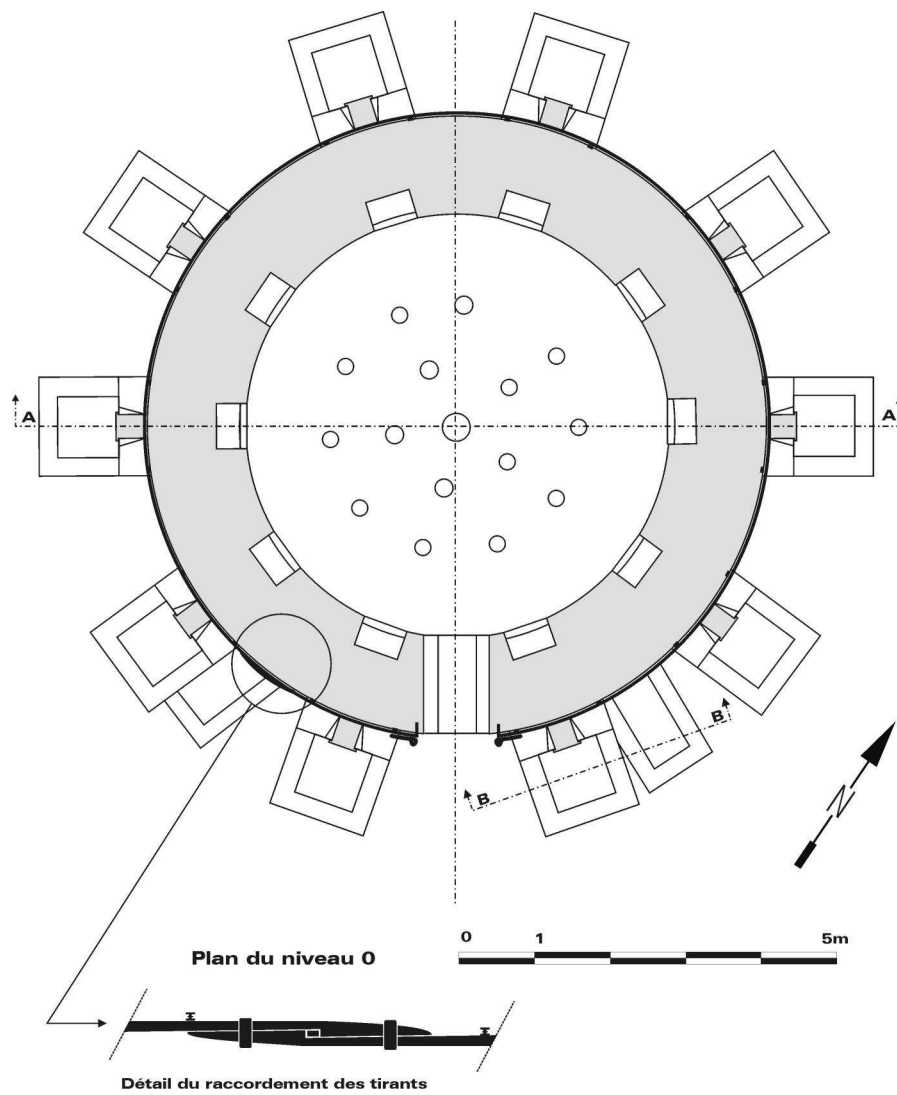
Des. 5 Coupe du four à porcelaine.  
Echelle de restitution : 1 : 100.

03870723NUD  
Dess. Inv. J.-L. Vey



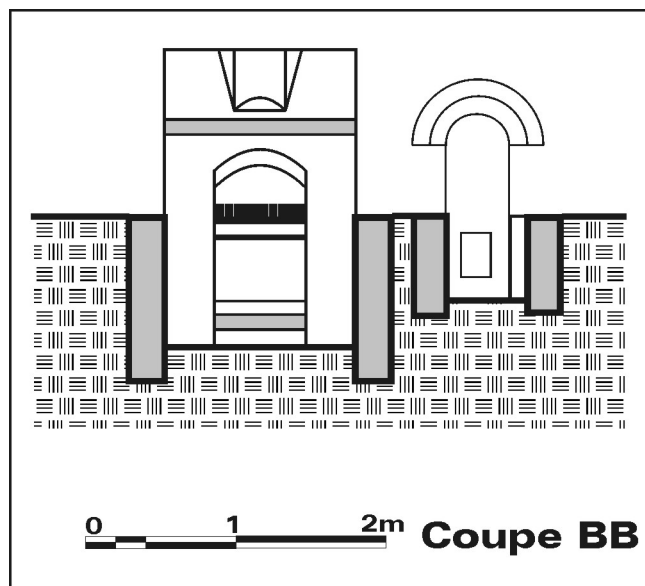
Des. 6 Plan du four à porcelaine au niveau de la sole du laboratoire.  
Echelle de restitution : 1 : 100.

03870724NUD  
Dess. Inv. J.-L. Vey



Des. 7 Plan d'un alandier du four à porcelaine.  
Echelle de restitution : 1 : 50.

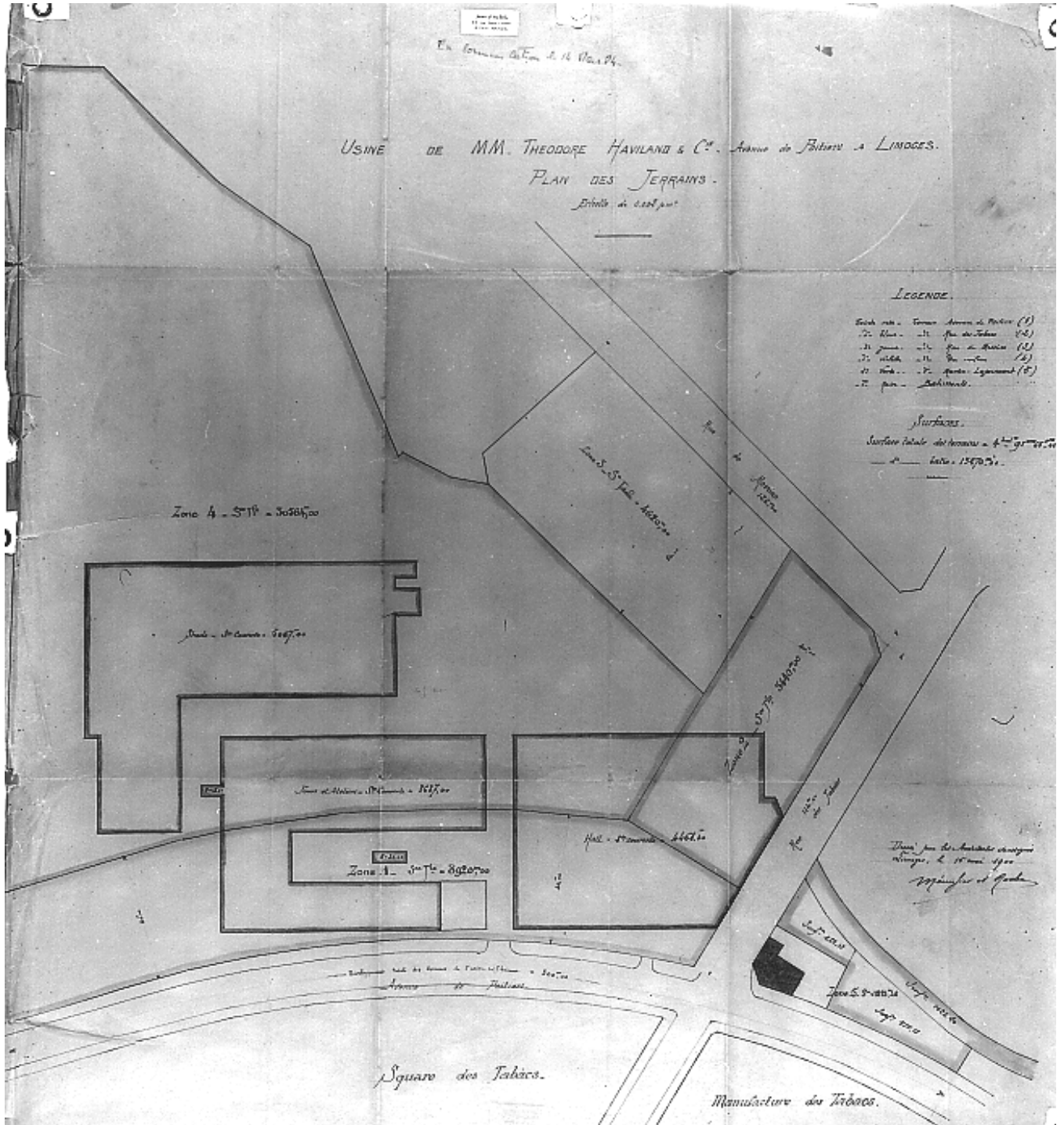
03870725NUD  
Dess. Inv. J.-L. Vey



Usine de porcelaine Théodore Haviland

Doc.1 Usine de MM. Théodore Haviland & Cie - Avenue de Poitiers à Limoges - Plan des terrains - 15 mai 1900.

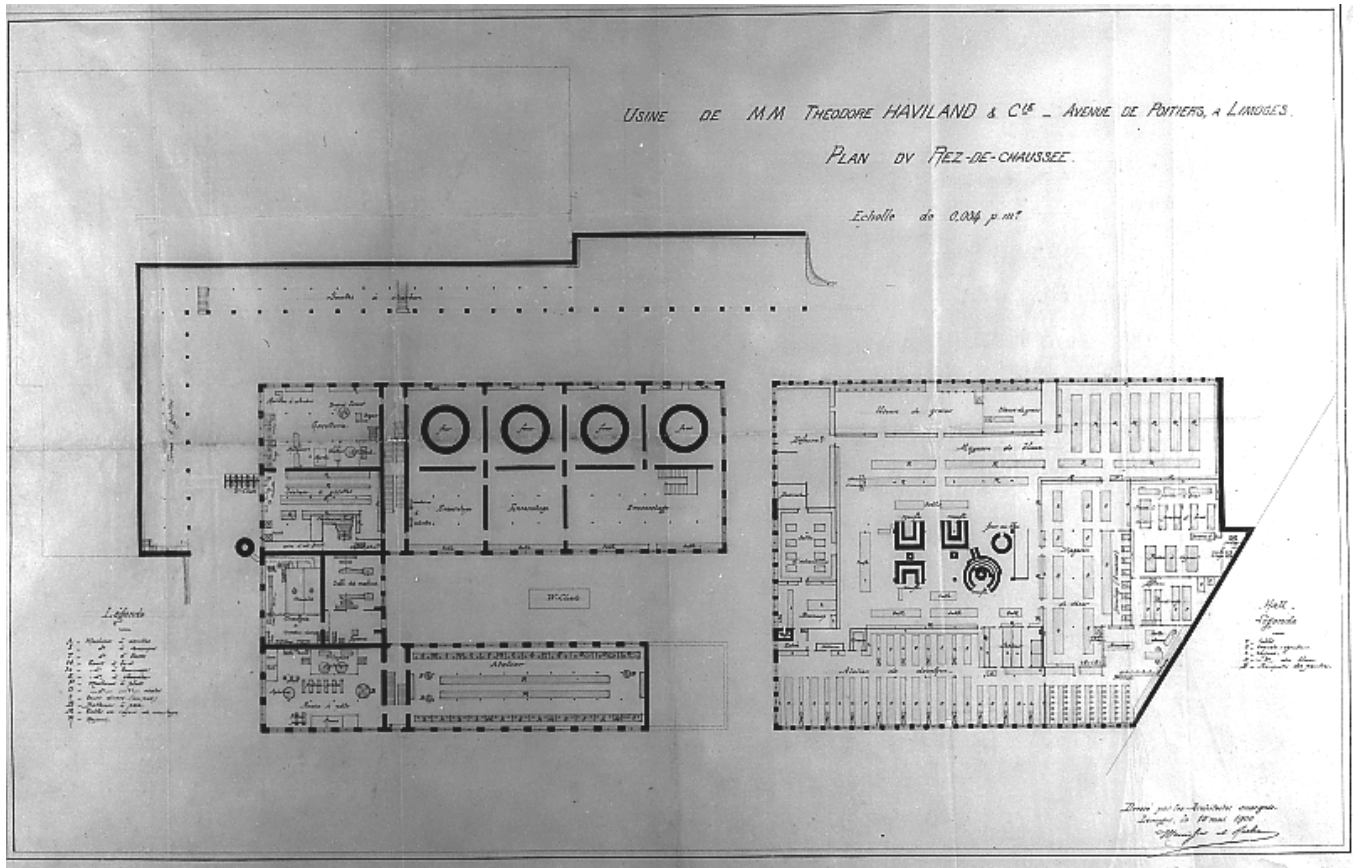
84870299V



Usine de porcelaine Théodore Haviland

Doc.2 Usine de MM. Théodore Haviland & Cie - Avenue de Poitiers à  
Limoges - Plan du rez-de-chaussée - 15 mai 1900.

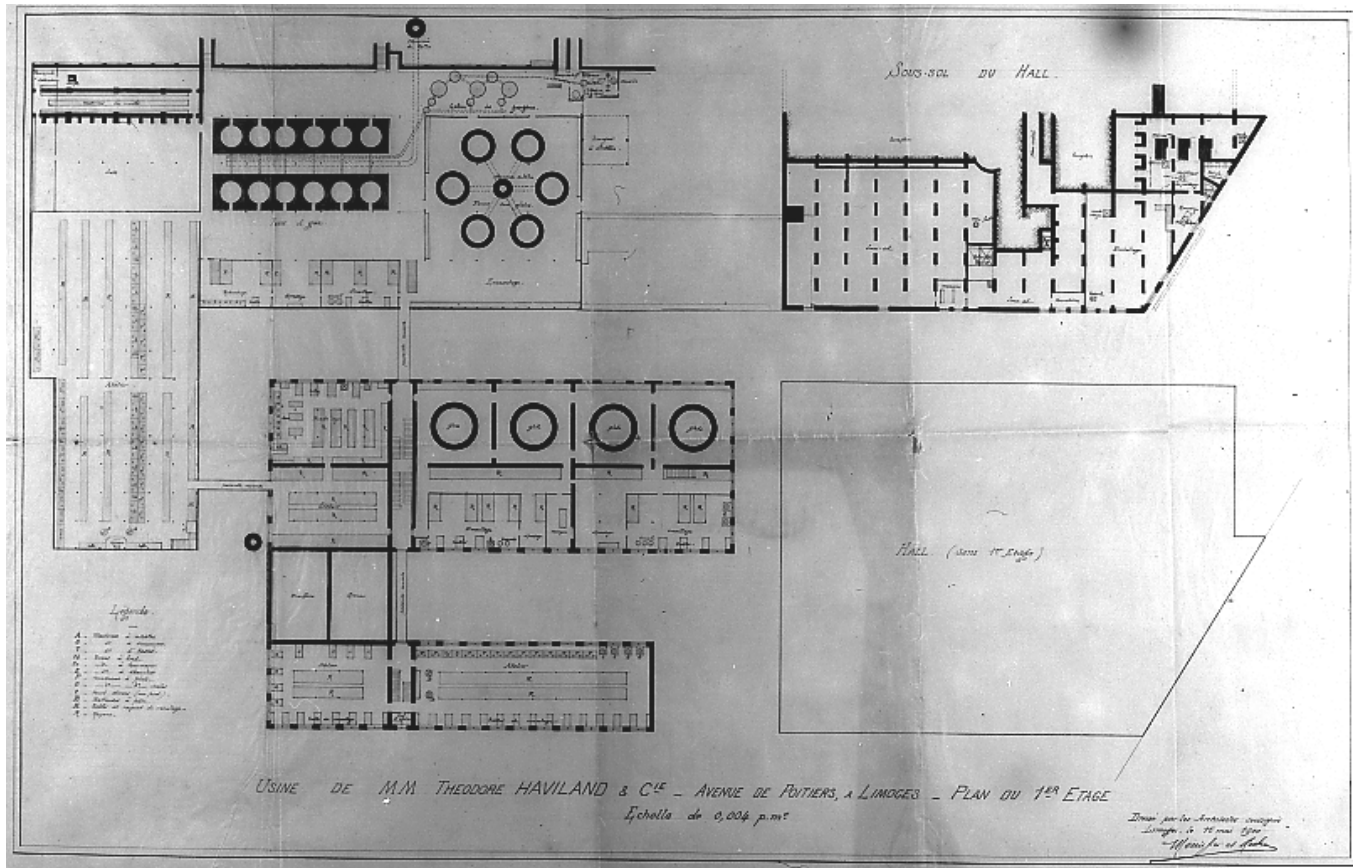
84870301V



Usine de porcelaine Théodore Haviland

Doc.3 Usine de MM. Théodore Haviland & Cie - Avenue de Poitiers à  
Limoges - Plan du 1er étage - 15 mai 1900.

84870300V

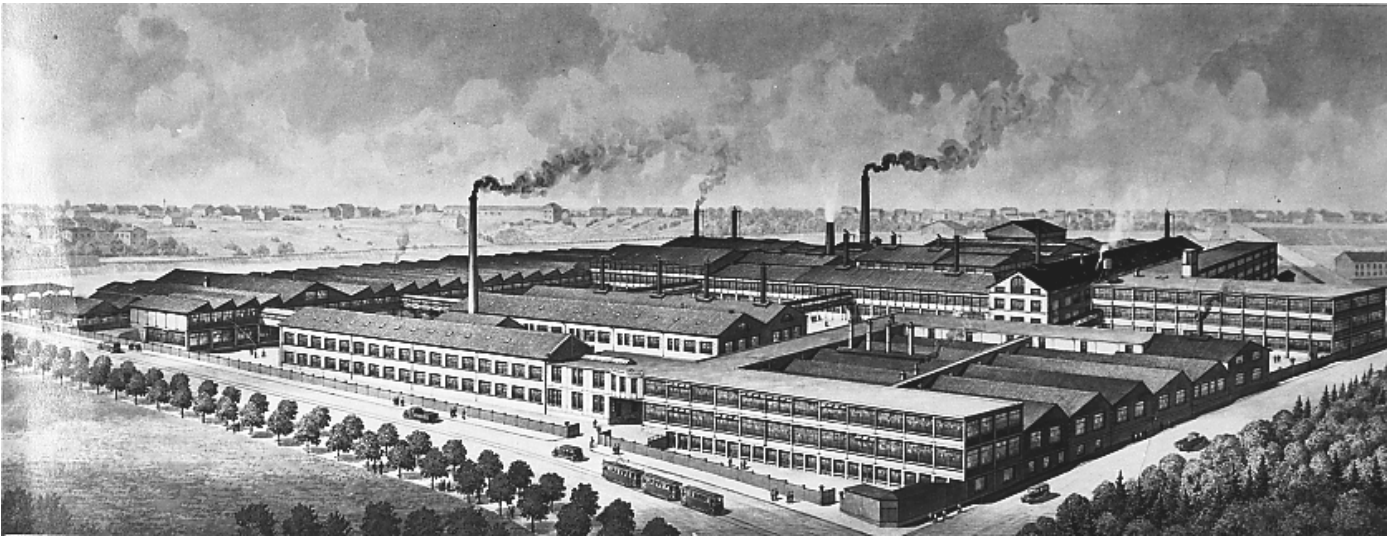


Usine de porcelaine Théodore Haviland

---

Doc.4 Fabrique Théodore Haviland.  
*Haviland* - Paris : Dessain & Tolra, 1988. p.59.

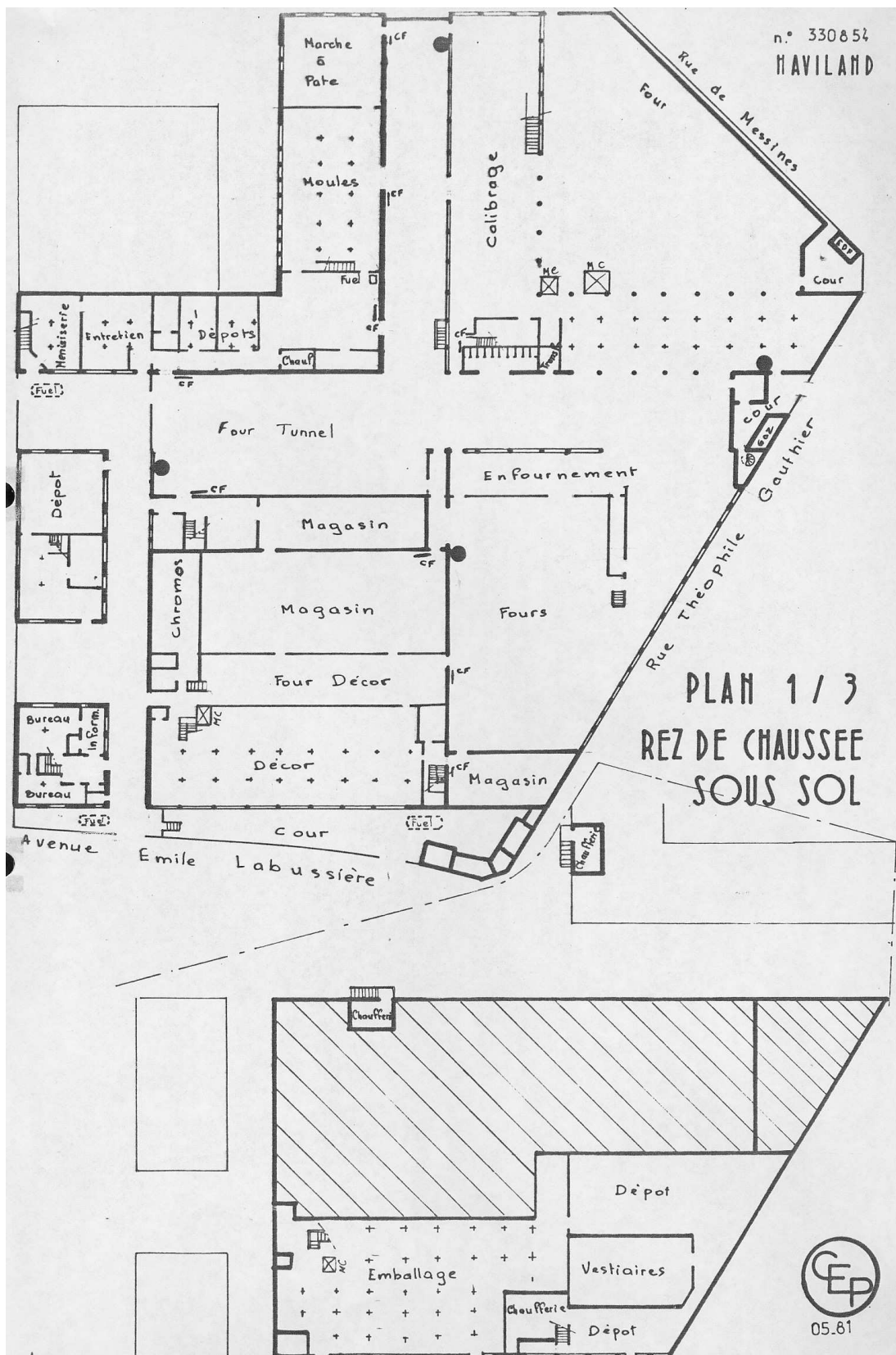
88870806V



Usine de porcelaine Théodore Haviland

Doc.5 Haviland - Manufacture de porcelaine - 87 Limoges - Défense contre le feu : Plan 1/3 - Rez-de-chaussée et sous-sol.

02870363 NUC

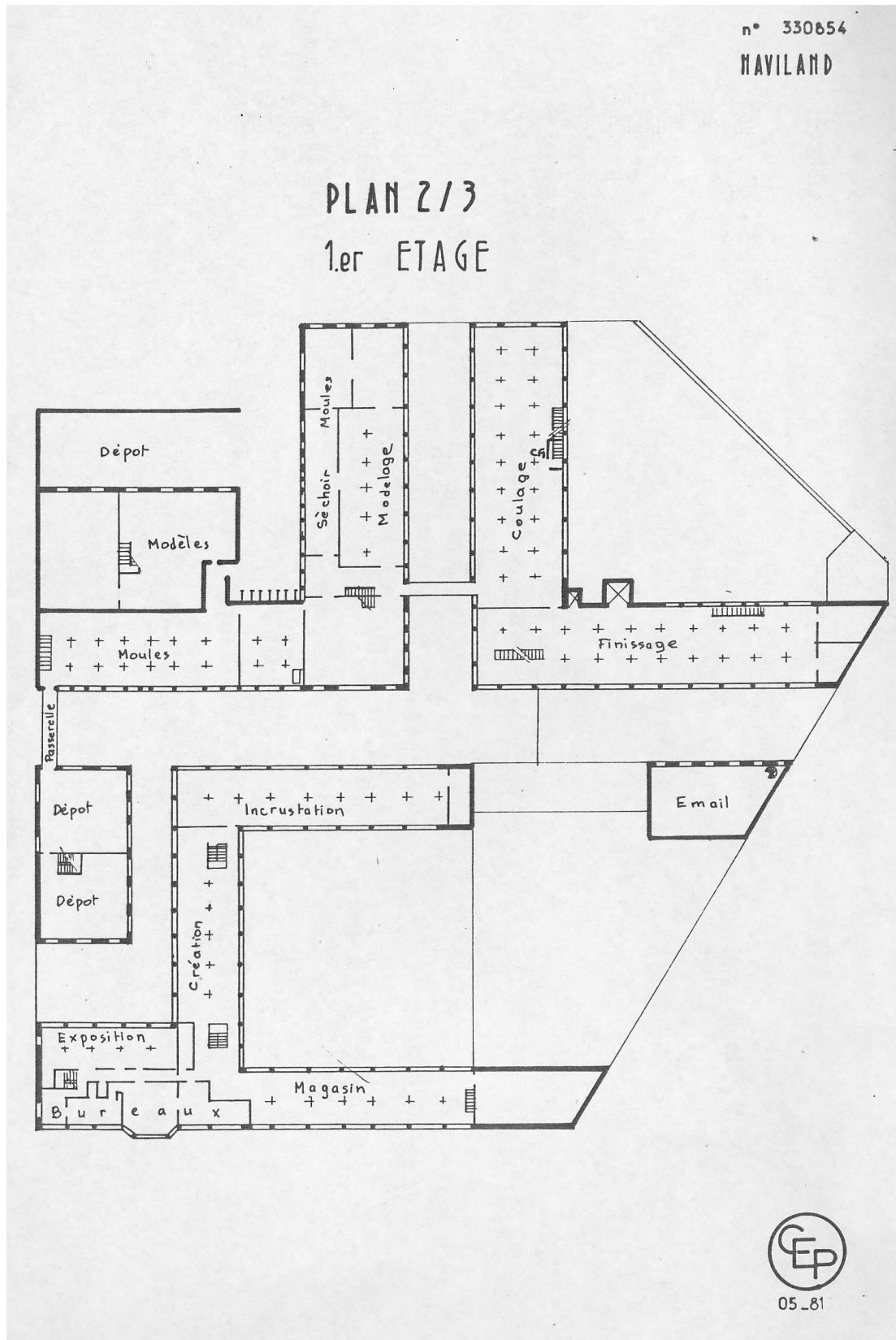




Usine de porcelaine Théodore Haviland

Doc.6 Haviland - Manufacture de porcelaine - 87 Limoges - Défense  
contre le feu : Plan 2/3 - 1er étage.

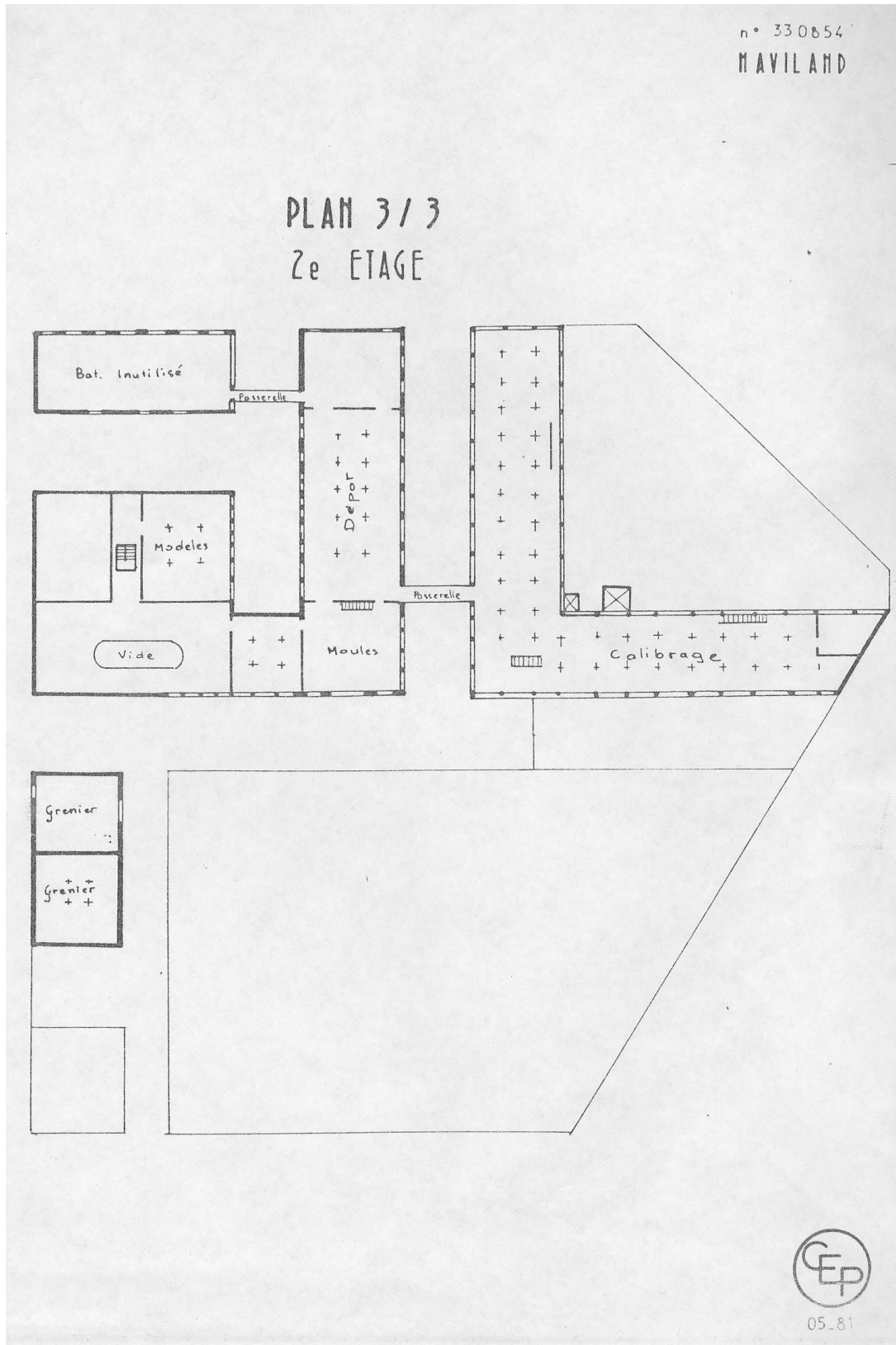
02870364 NUC



Usine de porcelaine Théodore Haviland

Doc.7 Haviland - Manufacture de porcelaine - 87 Limoges - Défense  
contre le feu : Plan 3/3 - 2e étage.

02870365 NUC



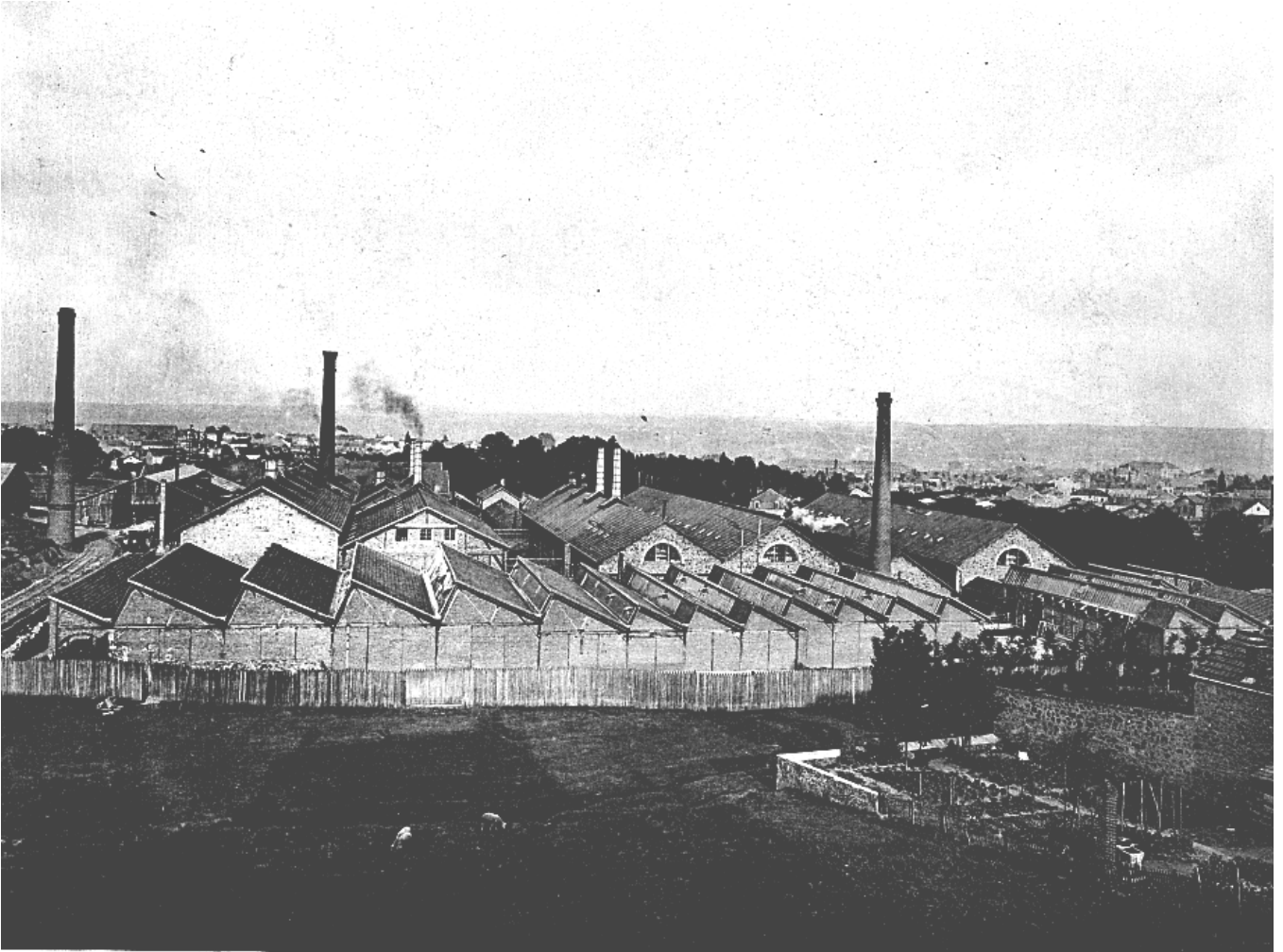
Usine de porcelaine Théodore Haviland

---

Doc.8 "Vues des usines (côté Nord)".

84870330X

Photographie tirée de l'album photographique : Manufacture de porcelaine  
Haviland, Limoges / Ernest Mésière. Paris : E. Mésière, 1912.



Usine de porcelaine Théodore Haviland

---

Doc.9 "Marche à pâtes".

84870333X

Photographie tirée de l'album photographique : Manufacture de porcelaine  
Haviland, Limoges / Ernest Mésière. Paris : E. Mésière, 1912.

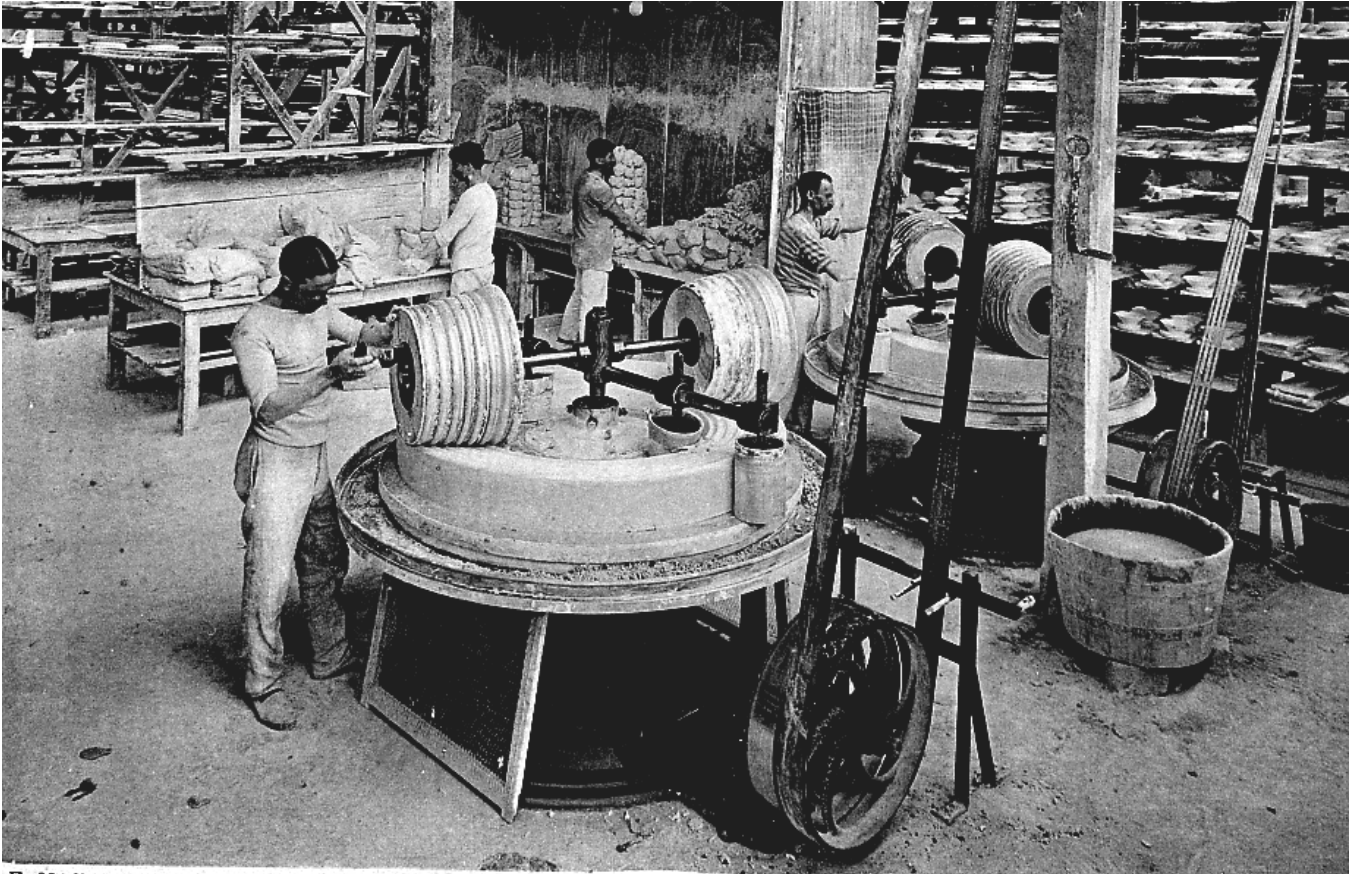


Usine de porcelaine Théodore Haviland

Doc.10 "Battage des pâtes".

84870332X

Photographie tirée de l'album photographique : Manufacture de porcelaine  
Haviland, Limoges / Ernest Mésière. Paris : E. Mésière, 1912.





Doc.11 "Atelier de modelage (création des formes nouvelles)".  
Photographie tirée de l'album photographique : Manufacture de porcelaine  
Haviland, Limoges / Ernest Mésièrre. Paris : E. Mésièrre, 1912.

84870306X



Usine de porcelaine Théodore Haviland

---

Doc.12 "Fabrication des assiettes".

84870335X

Photographie de l'album photographique : Manufacture de porcelaine  
Haviland, Limoges / Ernest Mésière. Paris : E. Mésière, 1912.



Usine de porcelaine Théodore Haviland

Doc.13 "Fabrication des tasses".

84870334X

Photographie de l'album photographique : Manufacture de porcelaine  
Haviland, Limoges / Ernest Mésièrre. Paris : E. Mésièrre, 1912.





Usine de porcelaine Théodore Haviland

---

Doc.14 "Collage des anses de tasses".

84870336X

Photographie de l'album photographique : Manufacture de porcelaine  
Haviland, Limoges / Ernest Mésière. Paris : E. Mésière, 1912.



Usine de porcelaine Théodore Haviland

Doc.15 "Estampage des grandes pièces".

84870337X

Photographie de l'album photographique : Manufacture de porcelaine  
Haviland, Limoges / Ernest Mésière. Paris : E. Mésière, 1912.

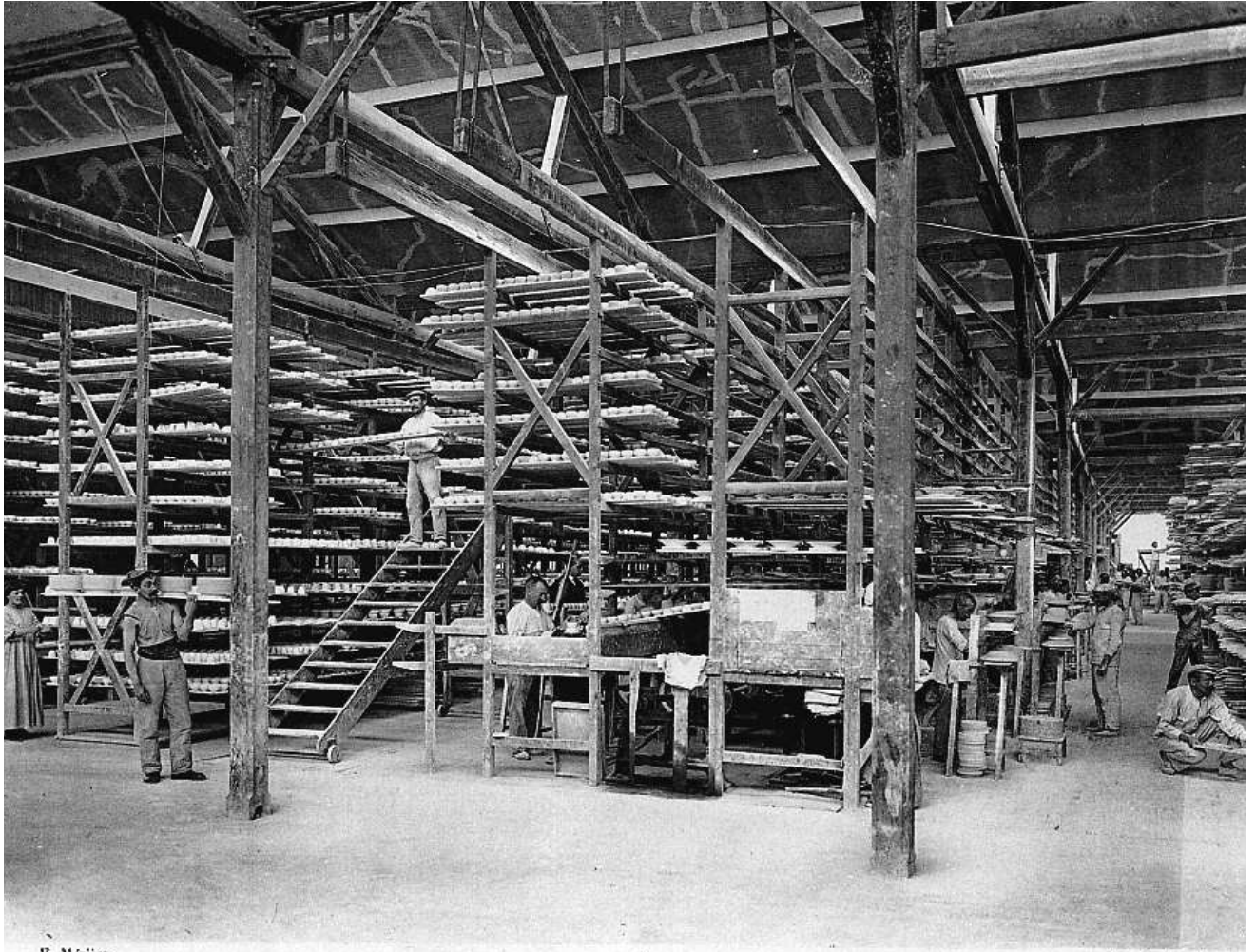


Usine de porcelaine Théodore Haviland

Doc.16 "Un des ateliers de fabrication".

84870308X

Photographie de l'album photographique : Manufacture de porcelaine  
Haviland, Limoges / Ernest Mésière. Paris : E. Mésière, 1912.



Usine de porcelaine Théodore Haviland

---

Doc.17 "Emaillage de la porcelaine".

84870621X

Photographie de l'album photographique : Manufacture de porcelaine  
Haviland, Limoges / Ernest Mésière. Paris : E. Mésière, 1912.



Usine de porcelaine Théodore Haviland

---

Doc.18 "Mise de la porcelaine biscuite dans les gazettes".  
Photographie de l'album photographique : Manufacture de porcelaine  
Haviland, Limoges / Ernest Mésière. Paris : E. Mésière, 1912.

84870338X

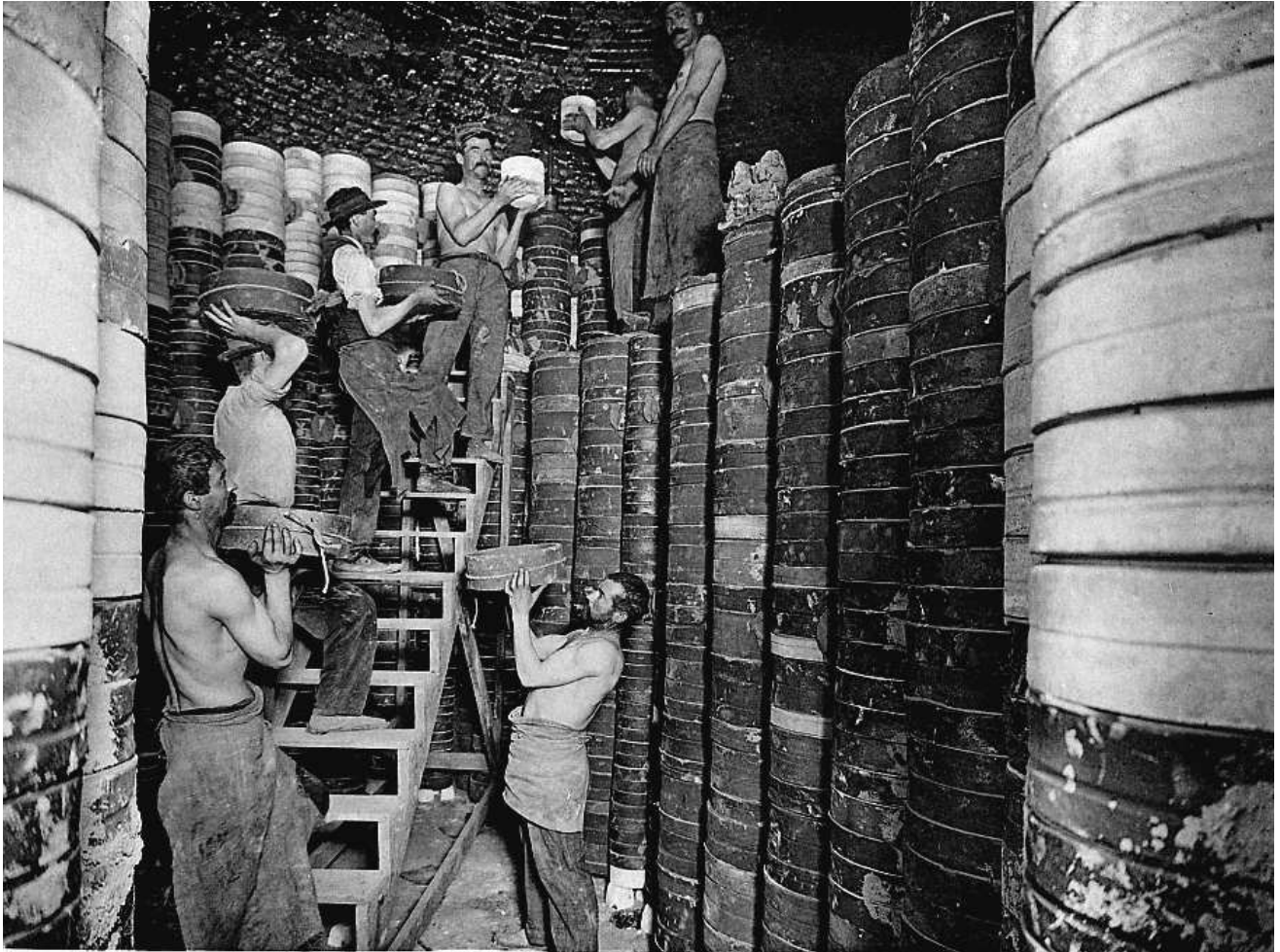


Usine de porcelaine Théodore Haviland

---

Doc.19 "Intérieur d'un des 24 fours pour la cuisson de la porcelaine".  
Photographie de l'album photographique : Manufacture de porcelaine  
Haviland, Limoges / Ernest Mésière. Paris : E. Mésière, 1912.

84870312X





Usine de porcelaine Théodore Haviland

Doc.20 "Choisissage de la porcelaine sortant des fours".  
Photographie de l'album photographique : Manufacture de porcelaine  
Haviland, Limoges / Ernest Mésière. Paris : E. Mésière, 1912.

84870314X



Usine de porcelaine Théodore Haviland

Doc.21 "Polissage des tasses".

84870316X

Photographie de l'album photographique : Manufacture de porcelaine  
Haviland, Limoges / Ernest Mésière. Paris : E. Mésière, 1912.





Usine de porcelaine Théodore Haviland

Doc.22 "Useurs de grains".

84870315X

Photographie de l'album photographique : Manufacture de porcelaine  
Haviland, Limoges / Ernest Mésière. Paris : E. Mésière, 1912.



Usine de porcelaine Théodore Haviland

---

Doc.23 "Polissage des pieds d'assiettes".

84870618X

Photographie de l'album photographique : Manufacture de porcelaine  
Haviland, Limoges / Ernest Mésière. Paris : E. Mésière, 1912.



Usine de porcelaine Théodore Haviland

---

Doc.24 "Magasin de blanc A".

84870619X

Photographie de l'album photographique : Manufacture de porcelaine  
Haviland, Limoges / Ernest Mésière. Paris : E. Mésière, 1912.



Usine de porcelaine Théodore Haviland

Doc.25 "Magasin de blanc B".

84870318X

Photographie de l'album photographique : Manufacture de porcelaine  
Haviland, Limoges / Ernest Mésière. Paris : E. Mésière, 1912.



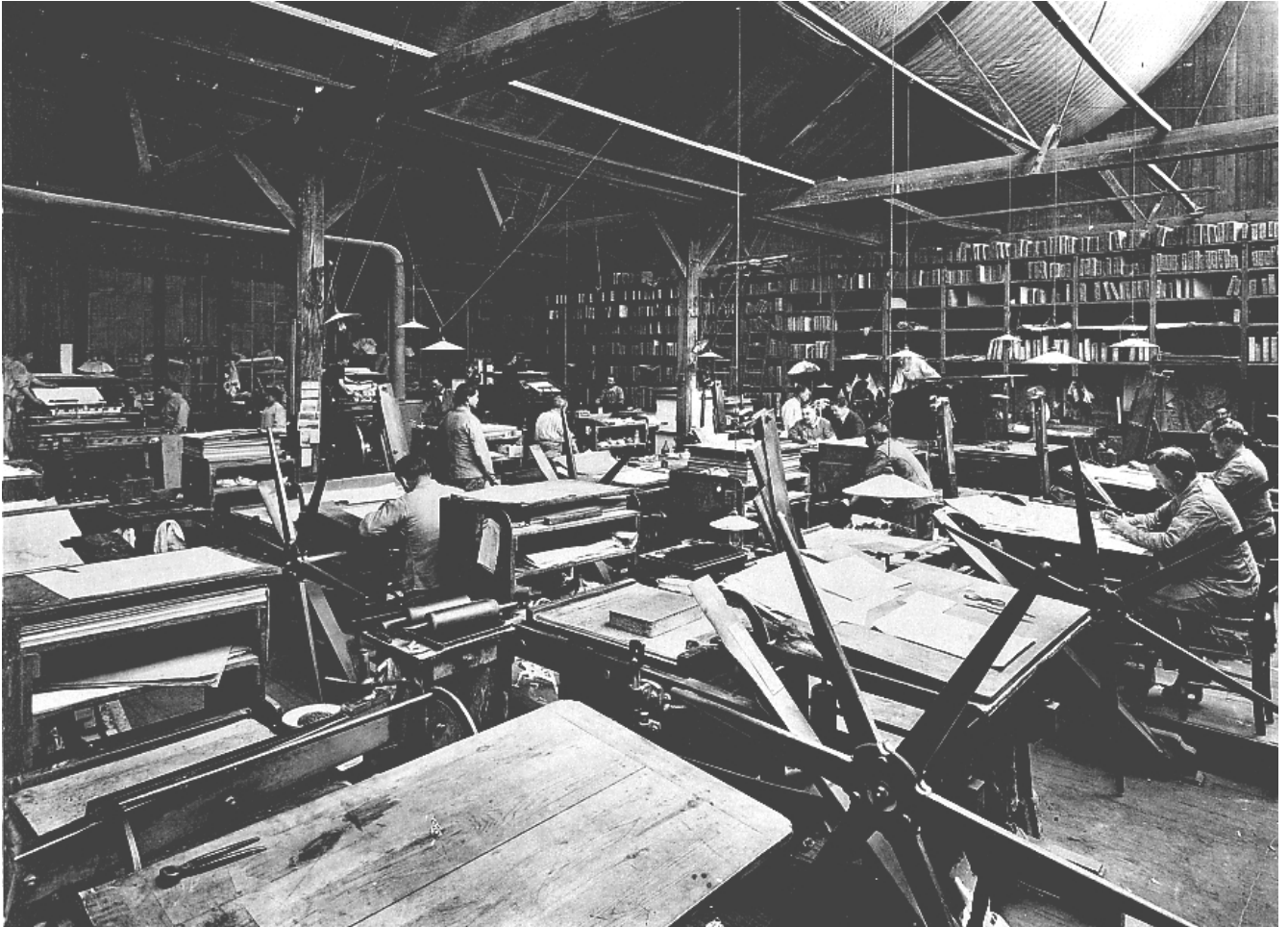
Usine de porcelaine Théodore Haviland

---

Doc.26 "Atelier des presses lithographiques".

84870319X

Photographie de l'album photographique : Manufacture de porcelaine  
Haviland, Limoges / Ernest Mésière. Paris : E. Mésière, 1912.



Usine de porcelaine Théodore Haviland

Doc.27 "Un des ateliers de décoration chromo-lithographique".  
Photographie de l'album photographique : Manufacture de porcelaine  
Haviland, Limoges / Ernest Mésière. Paris : E. Mésière, 1912.

84870321X



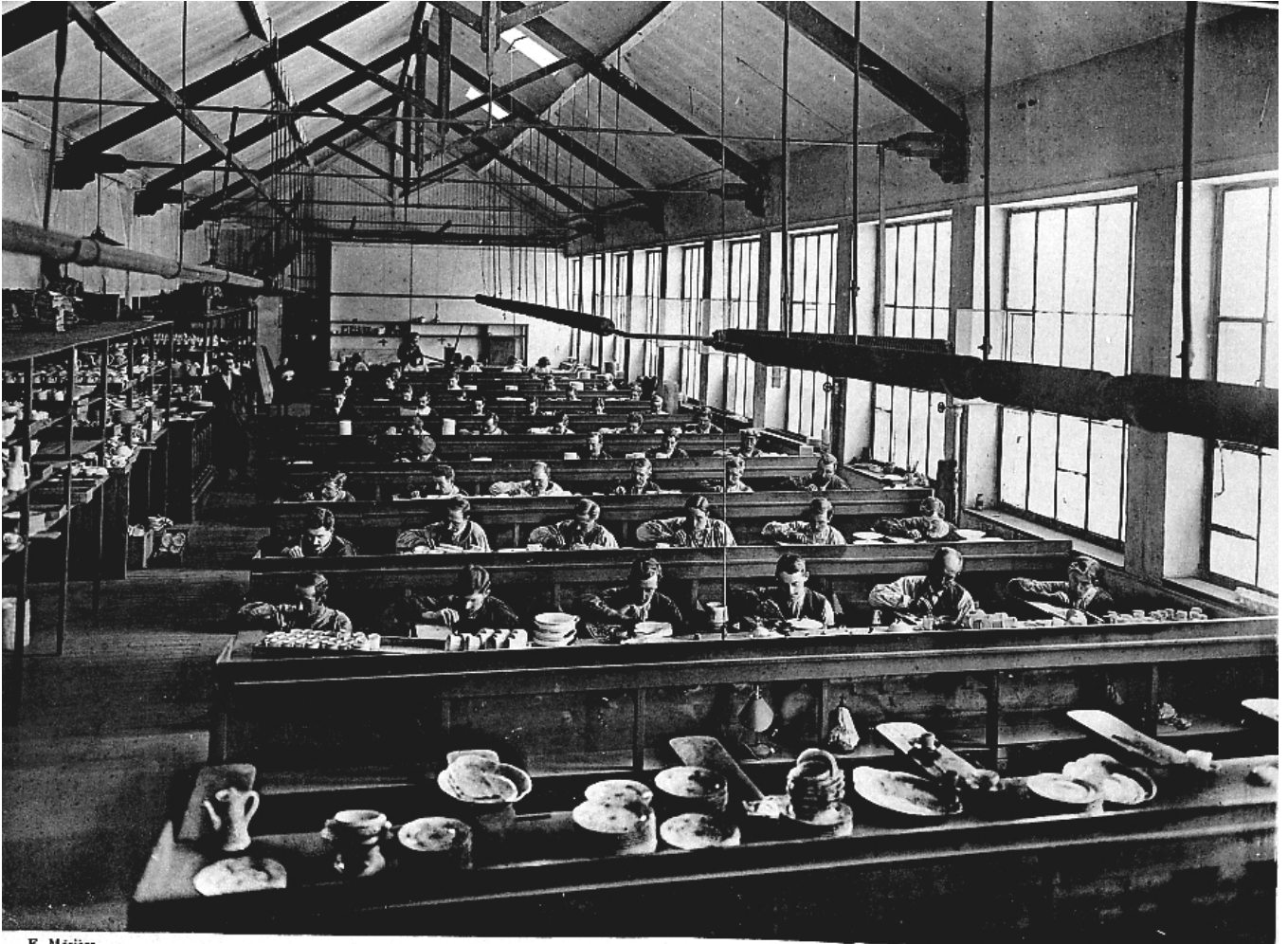


Usine de porcelaine Théodore Haviland

Doc.28 "Un des ateliers de peinture".

84870324X

Photographie de l'album photographique : Manufacture de porcelaine  
Haviland, Limoges / Ernest Mésière. Paris : E. Mésière, 1912.



F. Mésière

Usine de porcelaine Théodore Haviland

Doc.29 "Gravure à l'acide".

84870616X

Photographie de l'album photographique : Manufacture de porcelaine  
Haviland, Limoges / Ernest Mésière. Paris : E. Mésière, 1912.

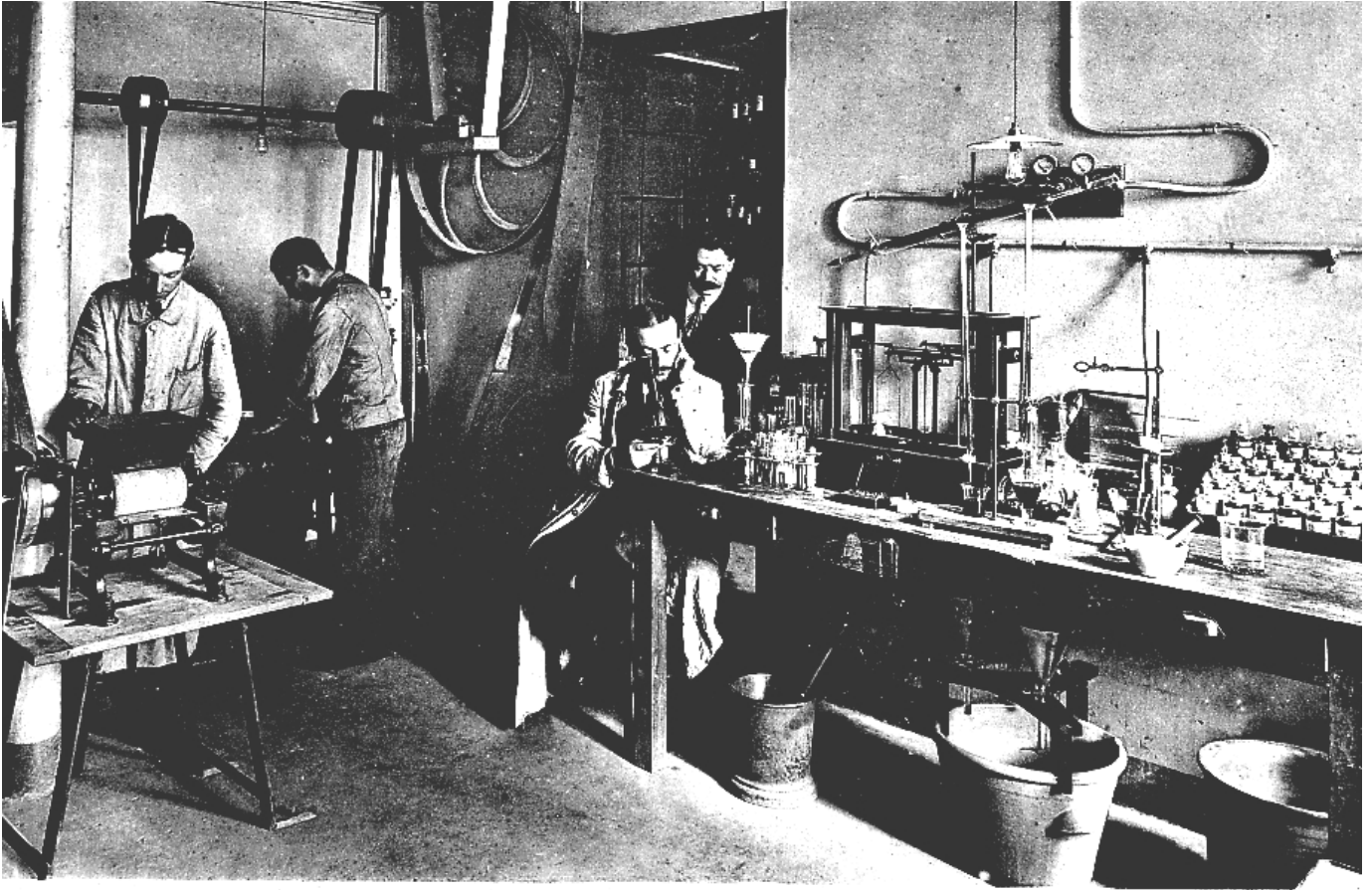




Usine de porcelaine Théodore Haviland

Doc.30 "Un coin du laboratoire de couleurs et d'or".  
Photographie de l'album photographique : Manufacture de porcelaine  
Haviland, Limoges / Ernest Mésière. Paris : E. Mésière, 1912.

84870623X



E. Mésière

Usine de porcelaine Théodore Haviland

Doc.31 "Hall des moufles".

84870325X

Photographie de l'album photographique : Manufacture de porcelaine  
Haviland, Limoges / Ernest Mésièrre. Paris : E. Mésièrre, 1912.



Usine de porcelaine Théodore Haviland

Doc.32 "Magasin de réception du décor avant l'emballage".  
Photographie de l'album photographique : Manufacture de porcelaine  
Haviland, Limoges / Ernest Mésièrre. Paris : E. Mésièrre, 1912.

84870327X



Usine de porcelaine Théodore Haviland

Doc.33 "Emballage de la porcelaine".

84870329X

Photographie de l'album photographique : Manufacture de porcelaine  
Haviland, Limoges / Ernest Mésière. Paris : E. Mésière, 1912.

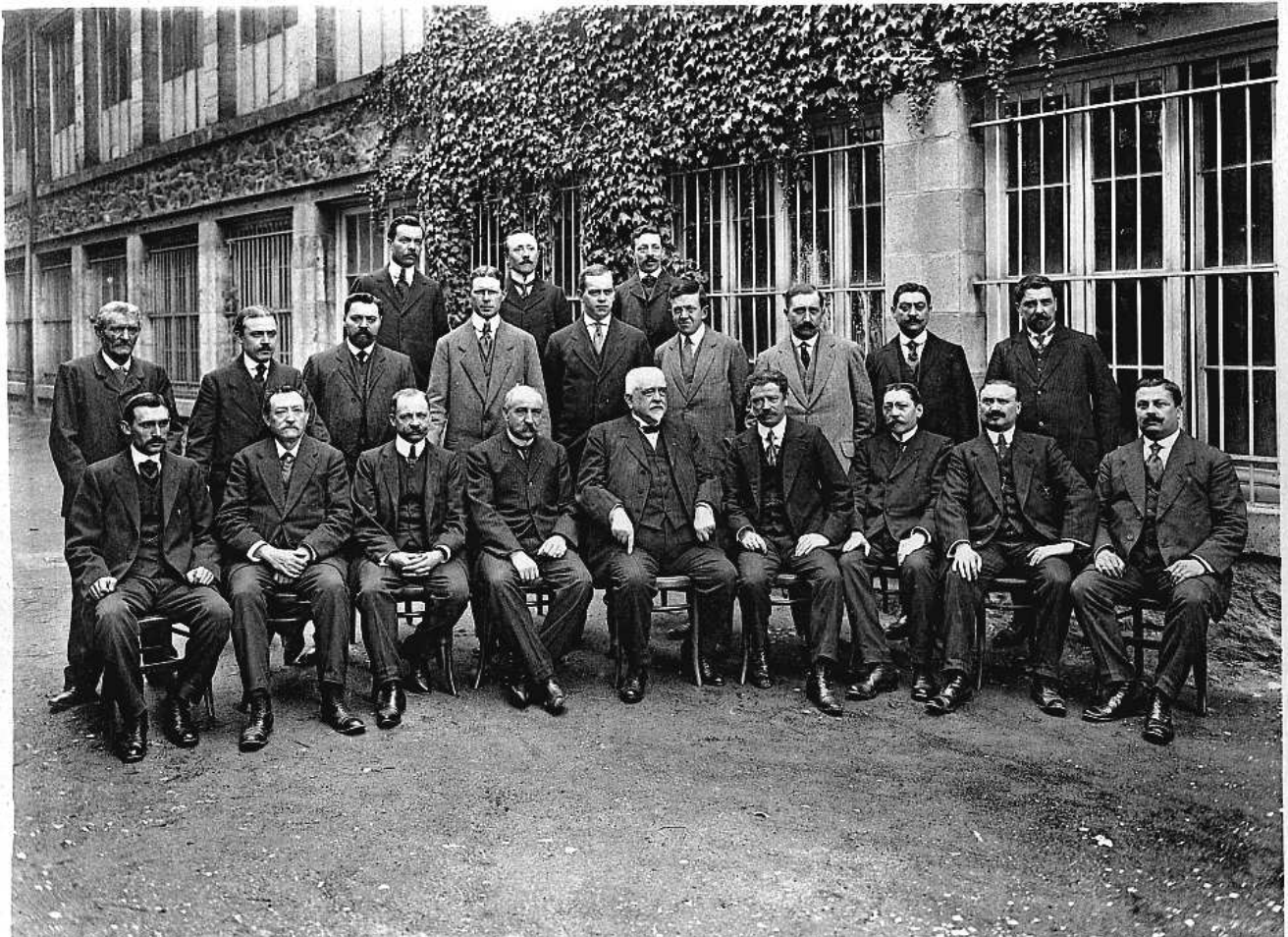


Usine de porcelaine Théodore Haviland

Doc.34 "Théodore Haviland et ses collaborateurs".

84870304X

Photographie de l'album photographique : Manufacture de porcelaine  
Haviland, Limoges / Ernest Mésière. Paris : E. Mésière, 1912.



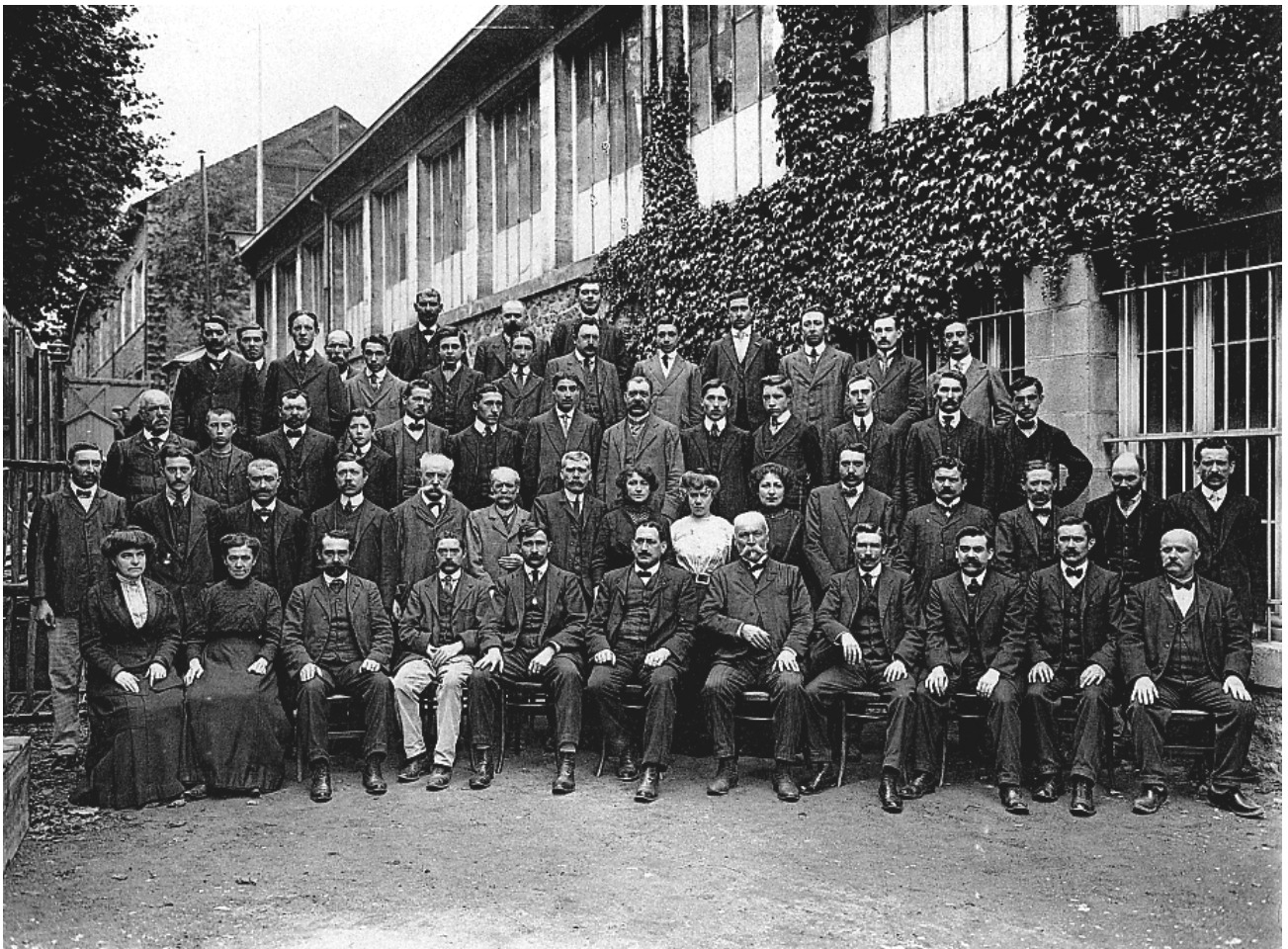


Usine de porcelaine Théodore Haviland

---

Doc.35 "Chefs d'atelier et employés de bureau".  
Photographie de l'album photographique : Manufacture de porcelaine  
Haviland, Limoges / Ernest Mésière. Paris : E. Mésière, 1912.

84870305X



Usine de porcelaine Théodore Haviland

Doc.36 "Modeleurs, couleurs et finisseuses".

84870307X

Photographie de l'album photographique : Manufacture de porcelaine  
Haviland, Limoges / Ernest Mésière. Paris : E. Mésière, 1912.



E. Mésière

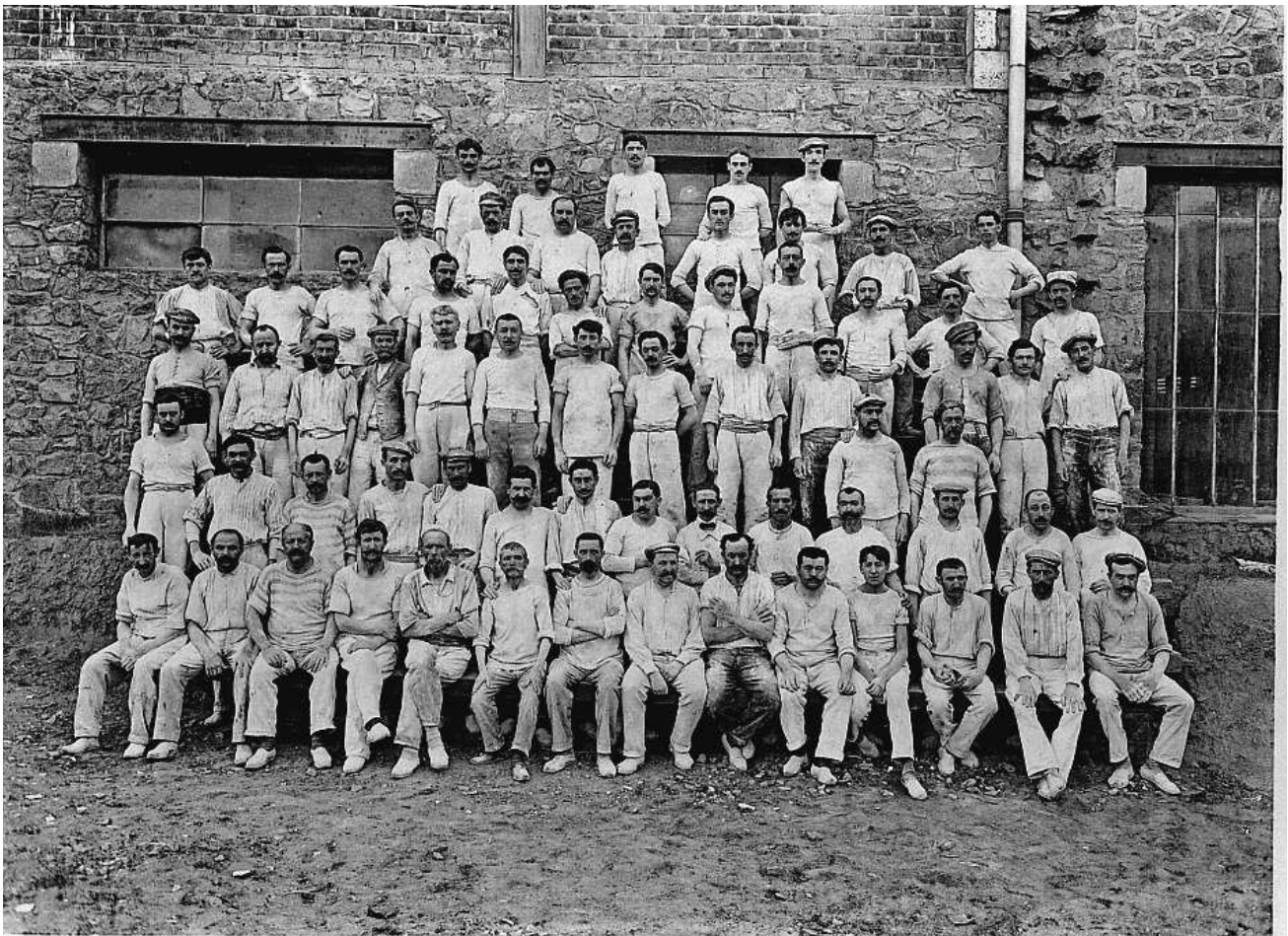
Reproduction interdite

Usine de porcelaine Théodore Haviland

---

Doc.37 "Faiseurs d'assiettes et tourneurs de tasses".  
Photographie de l'album photographique : Manufacture de porcelaine  
Haviland, Limoges / Ernest Mésière. Paris : E. Mésière, 1912.

84870309X





Usine de porcelaine Théodore Haviland

Doc.38 "Marcheurs, batteurs et gazettiers".

84870310X

Photographie de l'album photographique : Manufacture de porcelaine  
Haviland, Limoges / Ernest Mésière. Paris : E. Mésière, 1912.



Usine de porcelaine Théodore Haviland

Doc.39 "Englobeurs, émailleurs et finisseuses".

84870311X

Photographie de l'album photographique : Manufacture de porcelaine  
Haviland, Limoges / Ernest Mésièrre. Paris : E. Mésièrre, 1912.



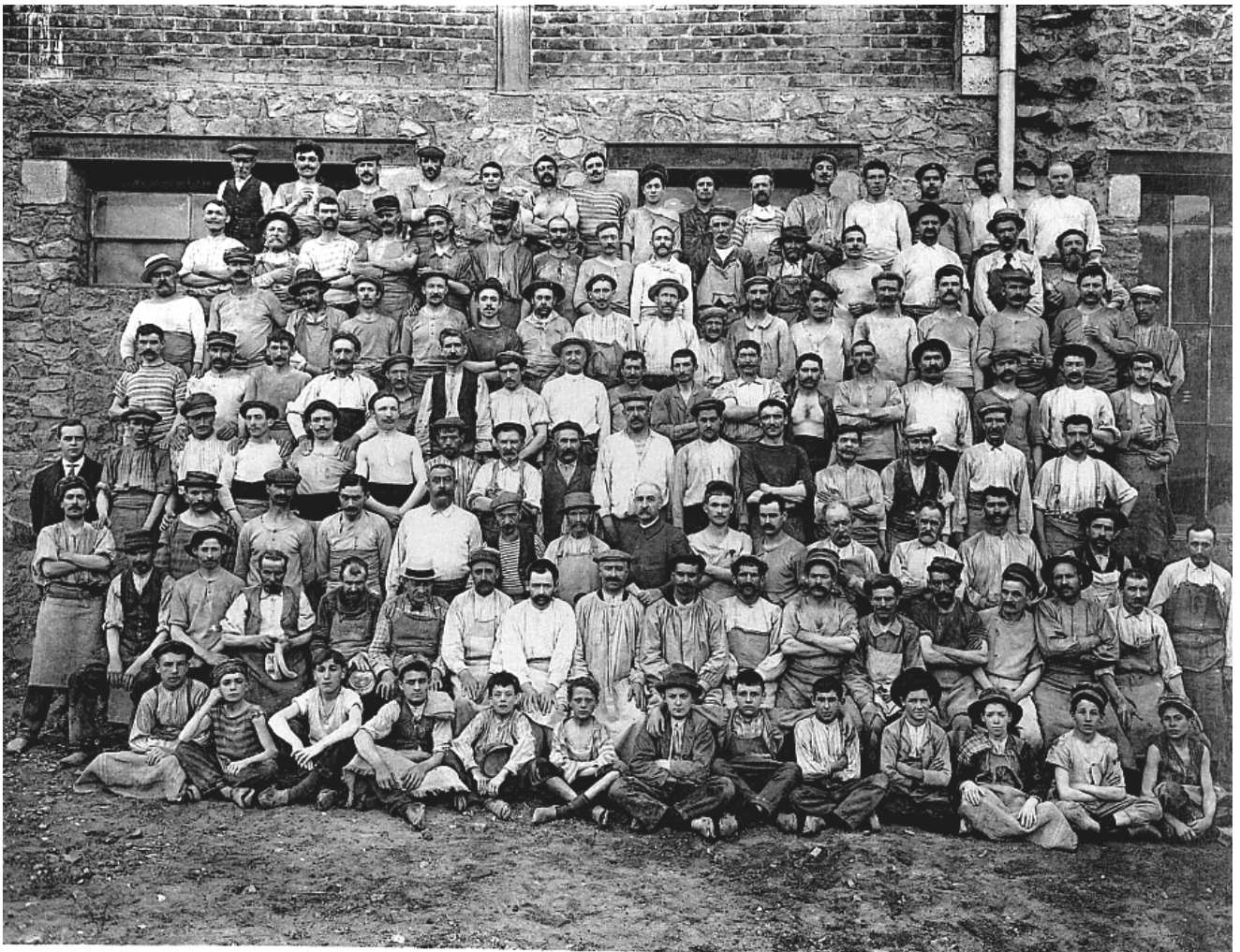
Usine de porcelaine Théodore Haviland

---

Doc.40 "Personnel des fours".

84870313X

Photographie de l'album photographique : Manufacture de porcelaine  
Haviland, Limoges / Ernest Mésière. Paris : E. Mésière, 1912.



Usine de porcelaine Théodore Haviland

Doc.41 "Useurs de grains, polisseurs et garçons de magasin".  
Photographie de l'album photographique : Manufacture de porcelaine  
Haviland, Limoges / Ernest Mésière. Paris : E. Mésière, 1912.

84870317X





Usine de porcelaine Théodore Haviland

Doc.42 "Dessinateurs, imprimeurs et personnel de presse".  
Photographie de l'album photographique : Manufacture de porcelaine  
Haviland, Limoges / Ernest Mésière. Paris : E. Mésière, 1912.

84870320X



Usine de porcelaine Théodore Haviland

---

Doc.43 "Personnel d'un des ateliers de décoration".

84870322X

Photographie de l'album photographique : Manufacture de porcelaine  
Haviland, Limoges / Ernest Mésière. Paris : E. Mésière, 1912.





Usine de porcelaine Théodore Haviland

Doc.44 "Peintres et moufletiers".

84870323X

Photographie de l'album photographique : Manufacture de porcelaine  
Haviland, Limoges / Ernest Mésièrè. Paris : E. Mésièrè, 1912.



M. Mésièrè

D. Mésièrè

Usine de porcelaine Théodore Haviland

---

Doc.45 "Personnel de la gravure à l'acide".

84870326X

Photographie de l'album photographique : Manufacture de porcelaine  
Haviland, Limoges / Ernest Mésière. Paris : E. Mésière, 1912.



Usine de porcelaine Théodore Haviland

---

Doc.46 "Brunisseuses, plieuses, choisisseurs et emballeurs".  
Photographie de l'album photographique : Manufacture de porcelaine  
Haviland, Limoges / Ernest Mésière. Paris : E. Mésière, 1912.

84870328X



Usine de porcelaine Théodore Haviland

Fig.1 Site de l'ancienne usine de porcelaine Théodore Haviland : à gauche le commissariat central de police de Limoges, à droite l'ancien four n°16.

Ph. Inv. Ph. Rivière  
02870355X



Fig.2 Façade de l'usine avenue Emile-Labussière, vue depuis l'Ouest. Ph. Inv. Cl. Thibaudin  
86870836X





Fig.3 Façade de l'usine avenue Emile-Labussière. Le porche d'entrée principale.

Ph. Inv. Cl. Thibaudin  
86870835X





Usine de porcelaine Théodore Haviland

Fig.4 Façade de l'usine, avenue Emile-Labussière. A gauche les bureaux et la salle d'exposition, à droite l'atelier de décor (rez-de-chaussée) et un magasin (étage).

Ph. Inv. Cl. Thibaudin  
88870886X



Usine de porcelaine Théodore Haviland

Fig.5 Usine vue depuis le carrefour de l'avenue Emile-Labussière et la rue Théophile-Gautier. A gauche l'atelier de décor (rez-de-chaussée) et le magasin (étage), au centre le bâtiment des fours, à droite les ateliers de finissage et calibrage.

Ph. Inv. Cl. Thibaudin  
89870351XA  
88870916X



Usine de porcelaine Théodore Haviland

Fig.6 L'usine vue depuis l'Est, au carrefour des rues Théophile-Gautier et de Messine. A gauche le bâtiment des fours. Au centre et à droite, les ateliers de coulage, calibrage, et finissage. Ph. Inv. Cl. Thibaudin 88871613X



Usine de porcelaine Théodore Haviland

---

Fig.7 Les ateliers de finissage et calibrage vus du Nord-Est, rue de Messine.

Ph. Inv. F. Magnoux  
86870834X



Usine de porcelaine Théodore Haviland

---

Fig.8 Les ateliers de finissage, calibrage, coulage et atelier de fours (sous le toit-terrasse) vus du Nord-Est, à l'angle des rues de Messine et Albert-Camus.

Ph. Inv. Cl. Thibaudin  
88871614X



Usine de porcelaine Théodore Haviland

---

Fig.9 A gauche les ateliers de finissage, calibrage et coulage. A droite les ateliers de préparation des pâtes ("Marche à pâte") et de modelage. Vue prise depuis la rue Albert-Camus. Ph. Inv. Cl. Thibaudin 88871615X





Fig.10 Ancien four n°16 et dépôts (ancien bâtiment de fours) vus depuis la résidence La Fontaine (vu depuis l'Ouest).

Ph. Inv. Cl. Thibaudin  
88871618X



Fig.11 Ancien four n°16 vu depuis la résidence La Fontaine (vu depuis de l'Ouest).

Ph. Inv. Cl. Thibaudin  
89870353XA  
86870204X



Fig.12 Ancien four n°16, vu depuis la résidence La Fontaine (vu du Nord).

Ph. Inv. Cl. Thibaudin  
86870203X



Fig.13 L'usine vue depuis la rue Albert-Camus.

Ph. Inv. Cl. Thibaudin  
86870206X



Usine de porcelaine Théodore Haviland

---

Fig.14 Atelier de mécanique, musée et archives (anciens fours désaffectés) vus depuis la résidence La Fontaine (vu de l'Ouest).

Ph. Inv. Cl. Thibaudin  
88871617X





Fig.15 Atelier de mécanique, musée et archives (anciens fours désaffectés) vus du Sud-Est.

Ph. Inv. Cl. Thibaudin  
88870830X



Fig.16 Ancien four n°16 vu depuis la résidence La Fontaine.

Ph. Inv. Ph. Rivière  
90870887X



Fig.17 Ancien four n°16 vu du Nord.

Ph. Inv. Cl. Thibaudin  
86870205X

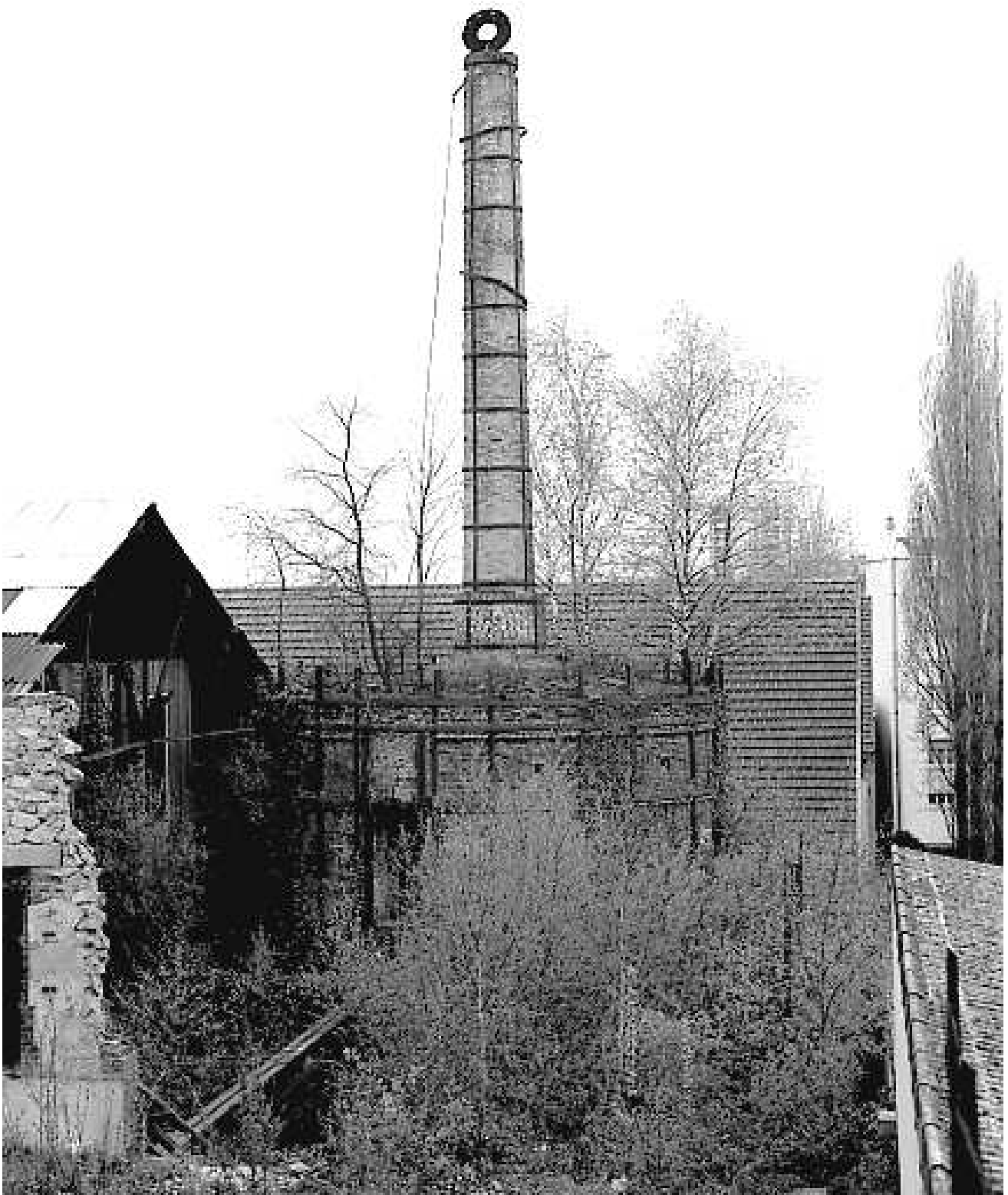


Fig.18 Ancien four n°16. Entrée du laboratoire, au Nord-Est.

Ph. Inv. Cl. Thibaudin  
88870898X



Fig.19 Ancien four. Détail d'alandier.

Ph. Inv. Cl. Thibaudin  
88870897X





Fig.20 Ancien four n°16, vu du Sud.

Ph. Inv. Cl. Thibaudin  
88870896X

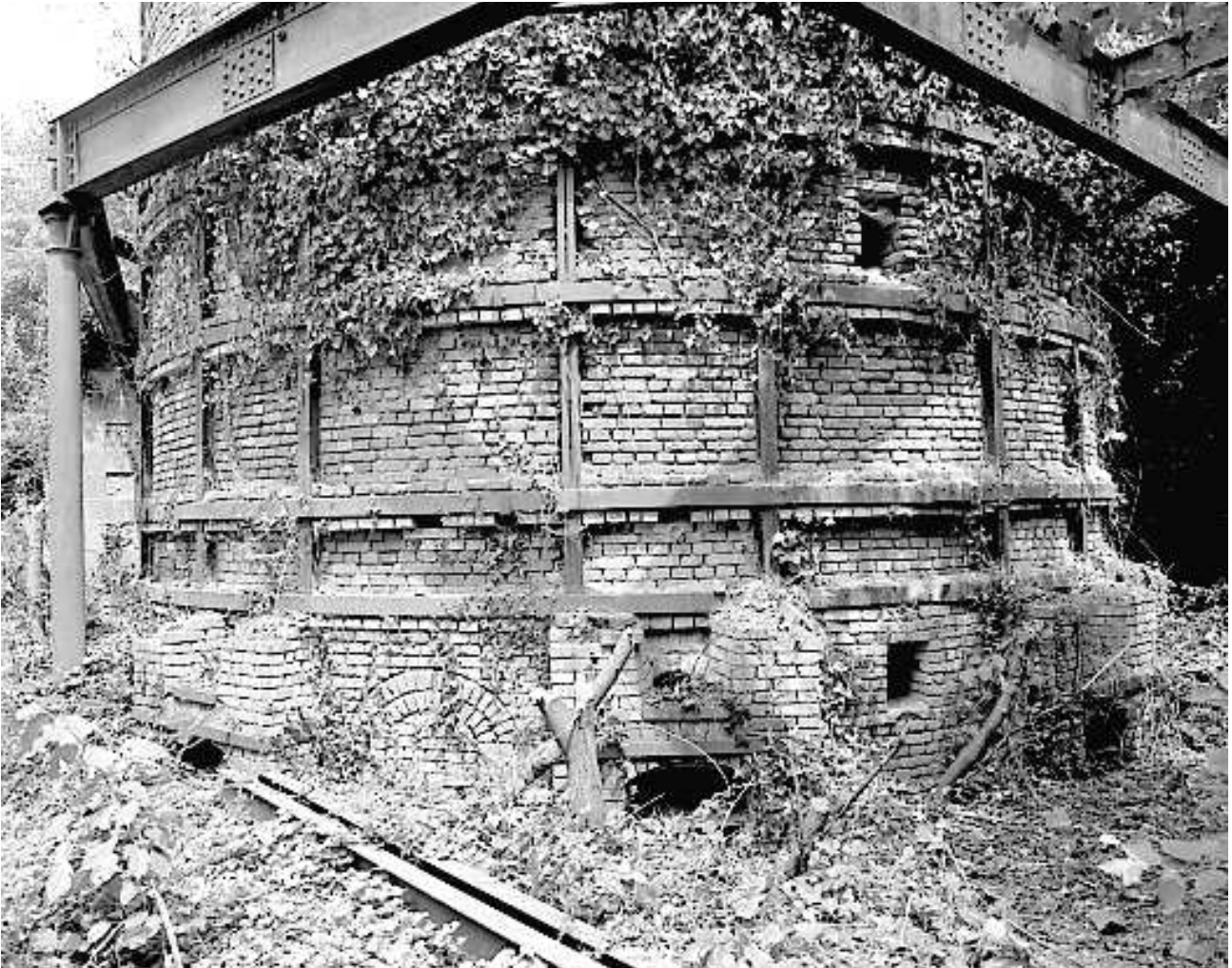


Fig.21 Vue du site après démolition de l'usine. Au fond, le four n°16.

Ph. Inv. Ph. Rivière  
92870244XA  
92870219X





Fig.22 Four n°16 après démolition de l'usine.

Ph. Inv. Ph. Rivière  
92870242XA  
92870216X





Fig.23 Four n°16 après démolition de l'usine, vu du Sud.

Ph. Inv. Ph. Rivière  
92870243XA  
92870218X



Fig.24 Accès au laboratoire du four n°16 (après démolition de l'usine).

Ph. Inv. Ph. Rivière  
92870217X





Fig.25 Atelier de modelage : fabrication des moules.

Ph. Inv. Cl. Thibaudin  
88870893X



Fig.26 Atelier de modelage : Fabrication des moules.

Ph. Inv. Cl. Thibaudin  
88870890X



Fig.27 Atelier de modelage : fabrication des moules.

Ph. Inv. Cl. Thibaudin  
88870894X



Fig.28 Atelier de calibrage.

Ph. Inv. Cl. Thibaudin  
88870889X



Fig.29 Atelier de calibrage : fabrication des moules (calibreuse à main).

Ph. Inv. Cl. Thibaudin  
88870891X





Fig.30 Atelier de calibrage : fabrication des moules (calibreuse à main).

Ph. Inv. Cl. Thibaudin  
88870892X



Fig.31 Dépôt de moules.

Ph. Inv. Cl. Thibaudin  
88870895X



Fig.32 Dépôt de moules.

Ph. Inv. Cl. Thibaudin  
88870899X



Fig.33 Dépôt de moules.

Ph. Inv. Cl. Thibaudin  
88870900X



Fig.34 Atelier de façonnage : ancienne calibreuse à main Faure.

Ph. Inv. Cl. Thibaudin  
88870859X





Fig.35 Tournage des tasses à la housse.

Ph. Inv. Cl. Thibaudin  
88870905X



Fig.36 Tournage des tasses à la housse.

Ph. Inv. Cl. Thibaudin  
88870906X



Fig.37 Tournage des tasses à la housse.

Ph. Inv. Cl. Thibaudin  
88870907X



Fig.38 Tournage des tasses à la housse.

Ph. Inv. Cl. Thibaudin  
88870908X



Fig.39 Tournage des tasses à la housses.

Ph. Inv. Cl. Thibaudin  
88870909X





Fig.40 Atelier de coulage. Lames et ciseaux de calibreur.

Ph. Inv. Cl. Thibaudin  
88870912X



Fig.41 Coulage de vases : opération de démoulage.

Ph. Inv. Cl. Thibaudin  
88870910X



Fig.42 Coulage de vases : opération du démoulage.

Ph. Inv. Cl. Thibaudin  
88870911X



Fig.43 Calibreuse assiettes CASBURT.

Ph. Inv. Cl. Thibaudin  
88870858X



Fig.44 Atelier de fabrication : machine CASBURT et pont de séchage Ph. Inv. Cl. Thibaudin  
CASBURT. 88870853X





Fig.45 Atelier de fabrication : machine CASBURT. "Choisissage" des assiettes et finition. Ph. Inv. Cl. Thibaudin 88870860X



Fig.46 Atelier de fabrication : machine CASBURT. "Choisissage" et finissage des assiettes à la sortie du séchoir.

Ph. Inv. Cl. Thibaudin  
88870861X



Fig.47 Atelier de fabrication : fabrication des assiettes en continu,  
machine NETZSCH.

Ph. Inv. Cl. Thibaudin  
88870854X



Fig.48 Atelier de fabrication : fabrication des assiettes en continu sur machine NETZSCH.

Ph. Inv. Cl. Thibaudin  
88870855X



Fig.49 Atelier de fabrication : fabrication des assiettes en continu sur machine NETZSCH.

Ph. Inv. Cl. Thibaudin  
88870856X





Fig.50 Atelier de fabrication : fabrication des assiettes en continu sur machine NETZSCH (calibreuse).

Ph. Inv. Cl. Thibaudin  
88870857X



Fig.51 Atelier de coulage : calibreuse à tasses NETZSCH (Bâtiment G). Chaîne de fabrication automatique.

Ph. Inv. Cl. Thibaudin  
88870913X



Fig.52 Atelier de coulage : calibreuse à tasses NETZSCH (Bâtiment G). Ph. Inv. Cl. Thibaudin  
Chaîne de fabrication automatique. 88870914X

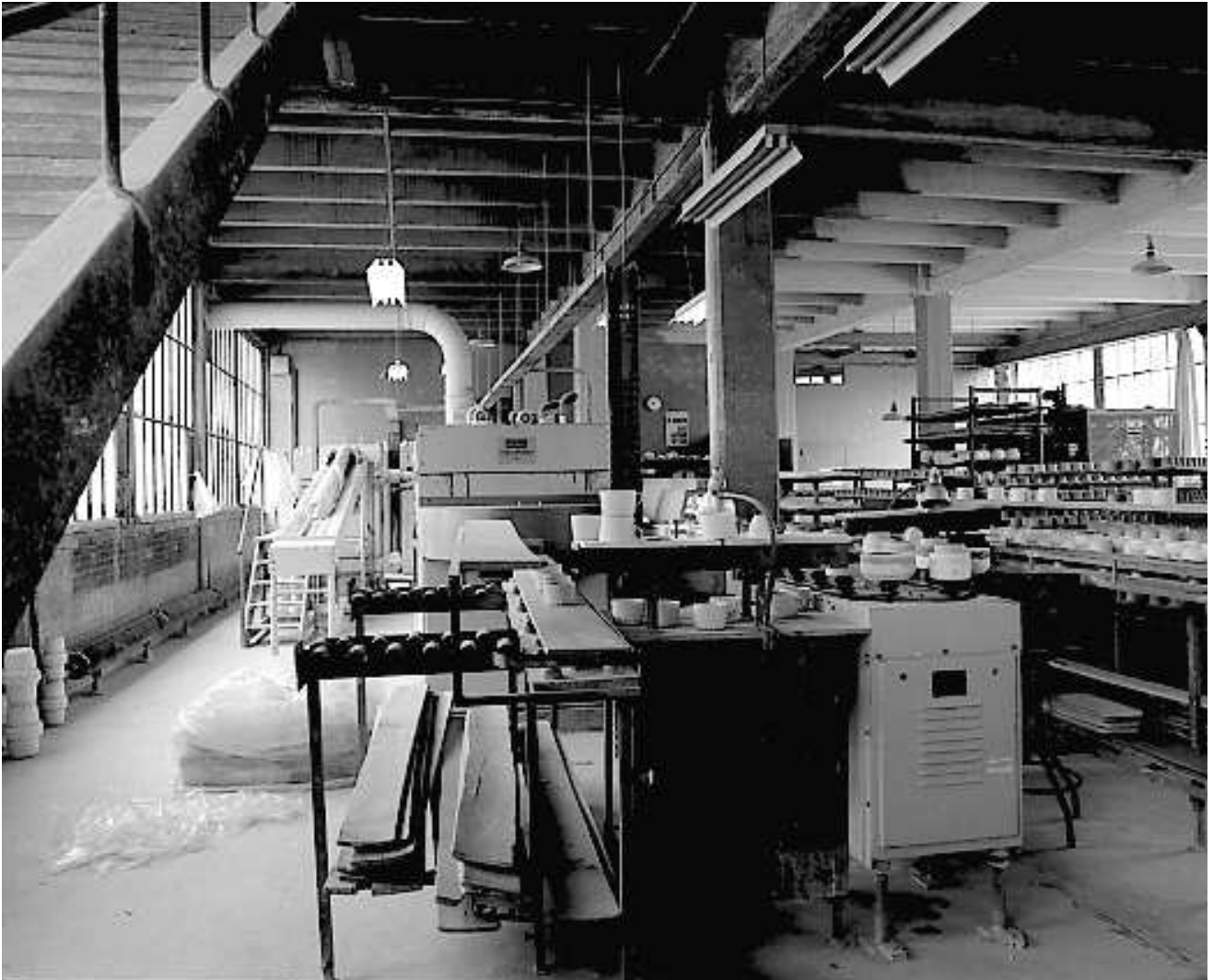


Fig.53 Atelier de coulage : calibreuse à tasses NETZSCH (Bâtiment G). Chaîne de fabrication automatique.

Ph. Inv. Cl. Thibaudin  
88870915X



Fig.54 Atelier de coulage : coulage sur carrousel.

Ph. Inv. Cl. Thibaudin  
88870967XA  
88870901X





Fig.55 Atelier de coulage : coulage sur carrousel.

Ph. Inv. Cl. Thibaudin  
88870968XA  
88870902X



Fig.56 Finition des pièces coulées : collage des anses.

Ph. Inv. Cl. Thibaudin  
88870904X



Fig.57 Finition des pièces coulées : ébarbage des bords.

Ph. Inv. Cl. Thibaudin  
88870903X



Fig.58 Atelier d'émaillage et de débridage des tasses.

Ph. Inv. Cl. Thibaudin  
88870851X



Fig.59 Atelier de finition du blanc (useurs de grains).

Ph. Inv. Cl. Thibaudin  
88870846X





Fig.60 Atelier de finition du blanc (useurs de grains).

Ph. Inv. Cl. Thibaudin  
88870844X



Fig.61 Atelier de finition du blanc (useurs de grains).

Ph. Inv. Cl. Thibaudin  
88870845X



Fig.62 Atelier de finition du blanc : polissage du bord des tasses  
(produit fini).

Ph. Inv. Cl. Thibaudin  
88870847X



Fig.63 Petit four-tunnel pour la cuisson au dégourdi.

Ph. Inv. Cl. Thibaudin  
88870885X



Fig.64 Four tunnel COUDAMY pour la cuisson au grand feu à 1400°C.

Ph. Inv. Cl. Thibaudin  
88870966XA  
88870849X





Fig.65 Four-tunnel COUDAMY pour la cuisson au grand feu à 1400°C.

Ph. Inv. Cl. Thibaudin  
88870850X



Fig.66 Four-tunnel COUDAMY pour la cuisson au grand feu à 1400°C.

Ph. Inv. Cl. Thibaudin  
88870852X



Fig.67 Anciens fours-cellules électriques pour la cuisson au grand feu à 1400°C.

Ph. Inv. Cl. Thibaudin  
88870848X



Fig.68 Four-tunnel L. RIEDHAMMER pour la cuisson du décor.

Ph. Inv. Cl. Thibaudin  
88870965XA  
88870839X





Fig.69 Magasin de blanc.

Ph. Inv. Cl. Thibaudin  
88870842X





Fig.70 Atelier de décalque.

Ph. Inv. Cl. Thibaudin  
88870831X



Fig.71 Atelier de décalque.

Ph. Inv. Cl. Thibaudin  
88870964XA  
88870834X



Fig.72 Atelier de décalque.

Ph. Inv. Cl. Thibaudin  
88870832X



Fig.73 Atelier de décalque. Détail poste de travail d'une décalqueuse : application d'un chromo. Ph. Inv. Cl. Thibaudin 88870833X





Fig.74 Ateliers de décor : atelier de filage.

Ph. Inv. Cl. Thibaudin  
88870840X





Fig.75 Atelier de filage : détail d'un poste de travail de fileur.

Ph. Inv. Cl. Thibaudin  
88870841X



Fig.76 Atelier de polissage des pièces : poste de travail d'un utilisateur de grains.

Ph. Inv. Cl. Thibaudin  
88870838X



Fig.77 Atelier de polissage des pièces : poste de travail d'un useur de grains.

Ph. Inv. Cl. Thibaudin  
88870837X



Fig.78 Salle d'exposition permanente.

Ph. Inv. Cl. Thibaudin  
88871616X



Fig.79 Mise en caisse d'anciens modèles avant le déménagement de 1989.

Ph. Inv. Cl. Thibaudin  
88870888X





Fig.80 Mise en caisse d'anciens moules et modèles avant le déménagement de 1989.

Ph. Inv. Cl. Thibaudin  
88870887X

