

Département : 87

IA87000169

Aire d'étude : Limoges

Adresse : Fonderie (rue de la) 11

Dénomination : **usine de taille de matériaux de construction**

Appellation et titre : **atelier de sculpture Boirlaud**

Canton : Limoges-Centre

Coordonnées : Lambert2 0515819 ; 0093417

Cadastre : 2002 DE 97

Propriété privée

Protection : 1991/05/27 : inscrit MH partiellement

Etat de conservation : vestiges ; établissement industriel désaffecté

Dossier de patrimoine industriel (enquête partielle, commune de Limoges) établi en 2002 par Pillet Frédéric (c) Inventaire général, 2002

HISTORIQUE

Datation : 1er quart 20e siècle, 1924, daté par source.

Auteurs : Treich Omer (architecte) ; Boirlaud Léonce (sculpteur), attribution par source.

COMMENTAIRE HISTORIQUE: En 1924 Léonce Boirlaud, sculpteur marbrier, lauréat de l'Ecole Nationale des Arts Décoratifs de Paris en 1903, fait édifier par l'architecte Omer Treich un atelier de sculpture de pierre (usine de taille de matériaux de construction) rue de la Fonderie. Son fils, André Boirlaud, lui succède jusqu'à la fermeture définitive de l'atelier en 1986 qui a laissé place, dans les années 1990, à un parc de stationnement automobile. Seule subsiste la façade sculptée inscrite à l'Inventaire supplémentaire des Monuments Historiques par arrêté du 27 mai 1991.

DESCRIPTION

SITUATION : en ville

MATERIAUX

Gros œuvre : calcaire ; pierre de taille

DECOR

Technique : sculpture

Représentation : fronton ; feuillage ; tête de femme

COMMENTAIRE DESCRIPTIF: La façade de l'atelier, en pierre de taille, est traitée en pignon. Il est amorti par un fronton triangulaire à base interrompue. Le tympan est sculpté de feuillages entourant une tête de femme. Chacune des trois baies est surmontée d'une inscription sculptée : "PIERRES", "SCULPTURE ET MARBRERIE", "GRANITES". Le linteau de la baie centrale tenant lieu d'entrée porte une table saillante, dont l'inscription sculptée est la suivante : "ANDRE BOIRLAUD".

87 Limoges, 11 rue des Coopérateurs

Usine de taille de matériaux de construction appelé atelier de sculpture Boirlaud

DOCUMENTATION

Archives Communales de Limoges

- Série 1 G 58 & 59 : Matrices cadastrales de Limoges.

3^e série (après 1914) –Ouest – Case 10603.

Direction Régionale des Affaires Culturelles du Limousin – Service des Monuments Historiques.

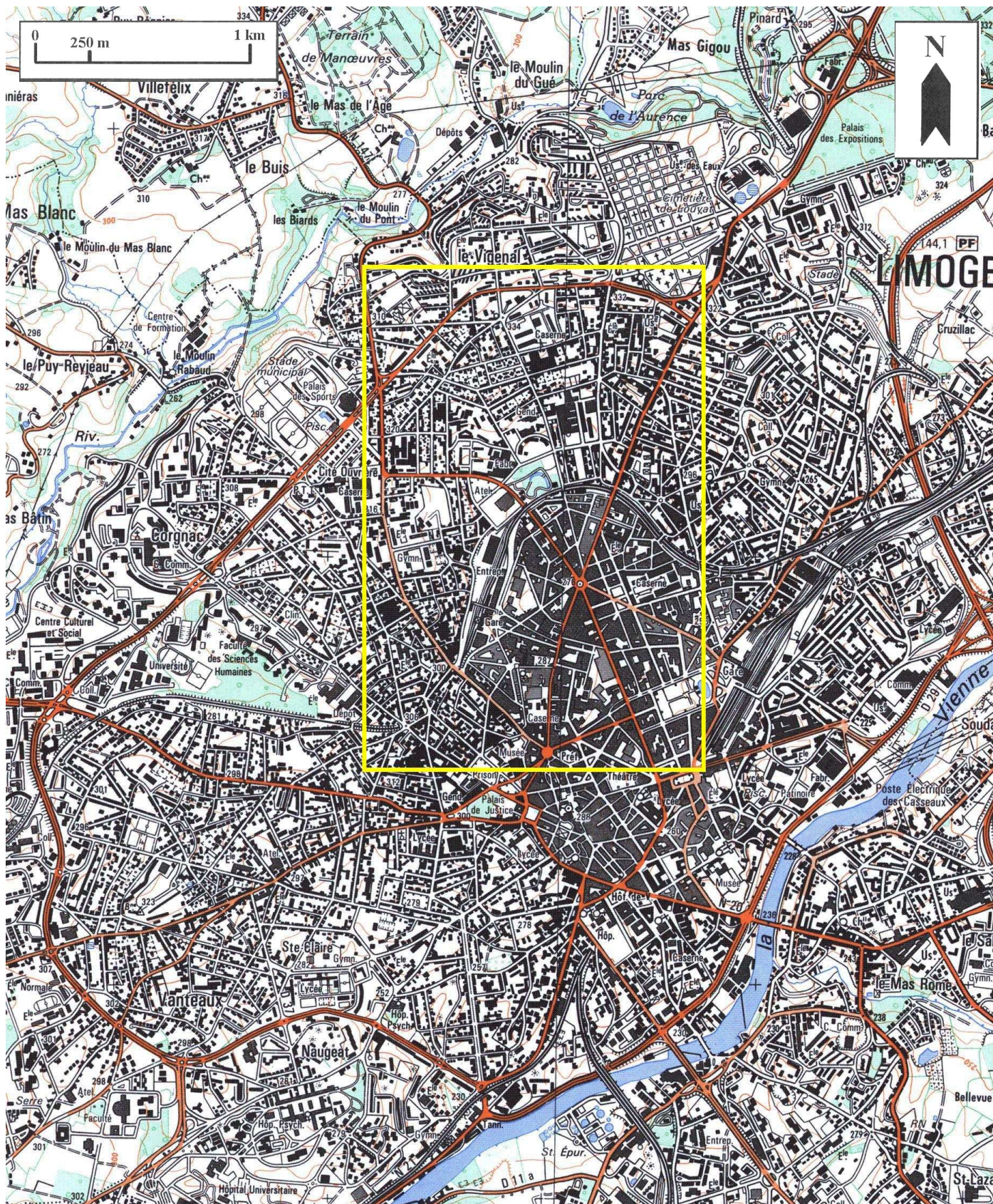
- Dossier documentaire.

TABLE DES ILLUSTRATIONS

- Des.1 Plan de localisation : faubourg Nord de Limoges.
Carte topographique, 2001, 1 : 25 000°, IGN, Scan 25®, F051-058.
- Des.2 Plan de localisation : site de l'usine.
Carte topographique, 2001, 1 : 12 500°, IGN, Scan 25®, F051-058.
- Des.3 Plan masse.
D'après le plan cadastral, 2002, section DE, 1 : 500 , Origine cadastre © Droits de l'Etat réservés.
- Doc.1 Plan masse de l'atelier : "Monsieur A. Boirlaud - Sculpteur-marbrier - Rue de la Fonderie - Limoges" / Galtier Frères & Cie. 1 : 100. [1924]. Plan : noir & blanc.
CRMH Limousin. 02870475 NUC
- Fig.1 Façade antérieure de l'atelier. 96870355VA
89871726V
- Fig.2 Façade antérieure de l'atelier, vue du Sud-Est. 89871475X

Usine de taille de matériaux de construction appelé atelier de sculpture Boirlaud

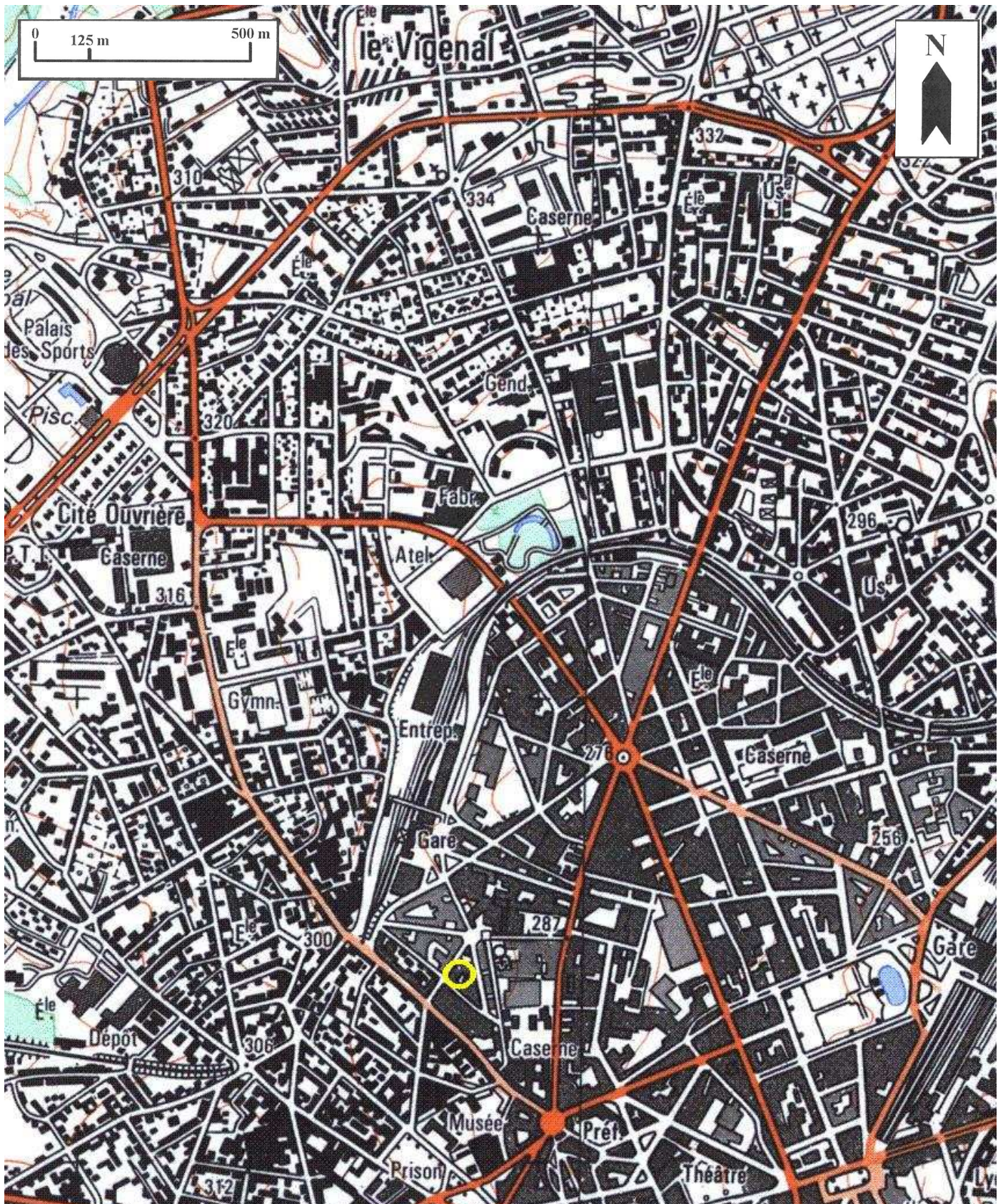
Des.1 Plan de localisation : faubourg Nord de Limoges.
Carte topographique, 2001, 1 : 25 000°, IGN, Scan 25®, F051-058.



Usine de taille de matériaux de construction appelé atelier de sculpture Boirlaud

Des.2 Plan de localisation : site de l'usine.

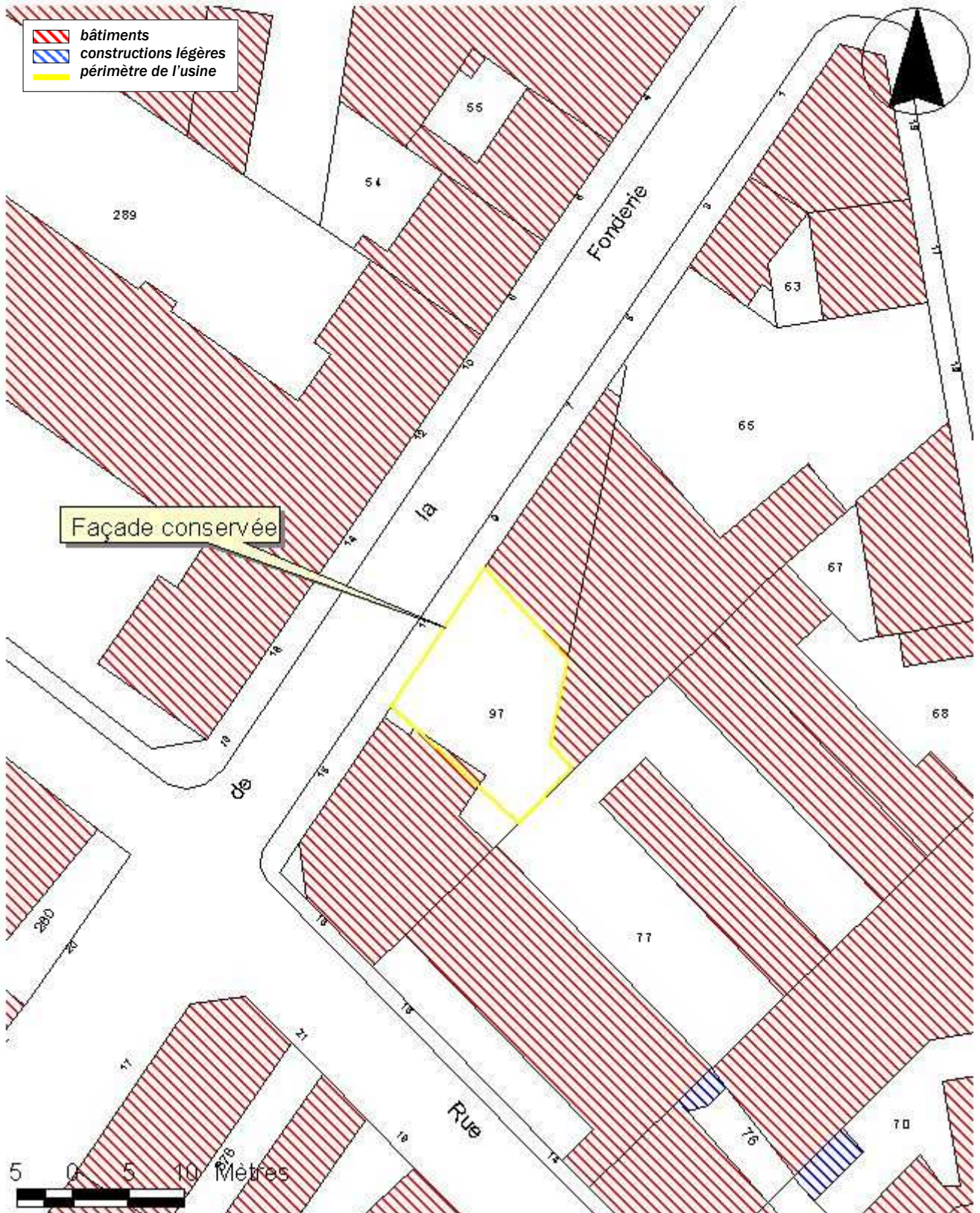
Carte topographique, 2001, 1 : 12 500°, IGN, Scan 25®, F051-058.



Usine de taille de matériaux de construction appelé atelier de sculpture Boirlaud

Des.3 Plan masse.

D'après le plan cadastral, 2002, section DE, 1 : 500 , Origine cadastre © Droits de l'Etat réservés.



Doc.1 Plan masse de l'atelier : "Monsieur A. Boirlaud - Sculpteur-marbrier - Rue de la Fonderie - Limoges" / Galtier Frères & Cie. 1 : 100. [1924]. Plan : noir & blanc.
CRMH Limousin.

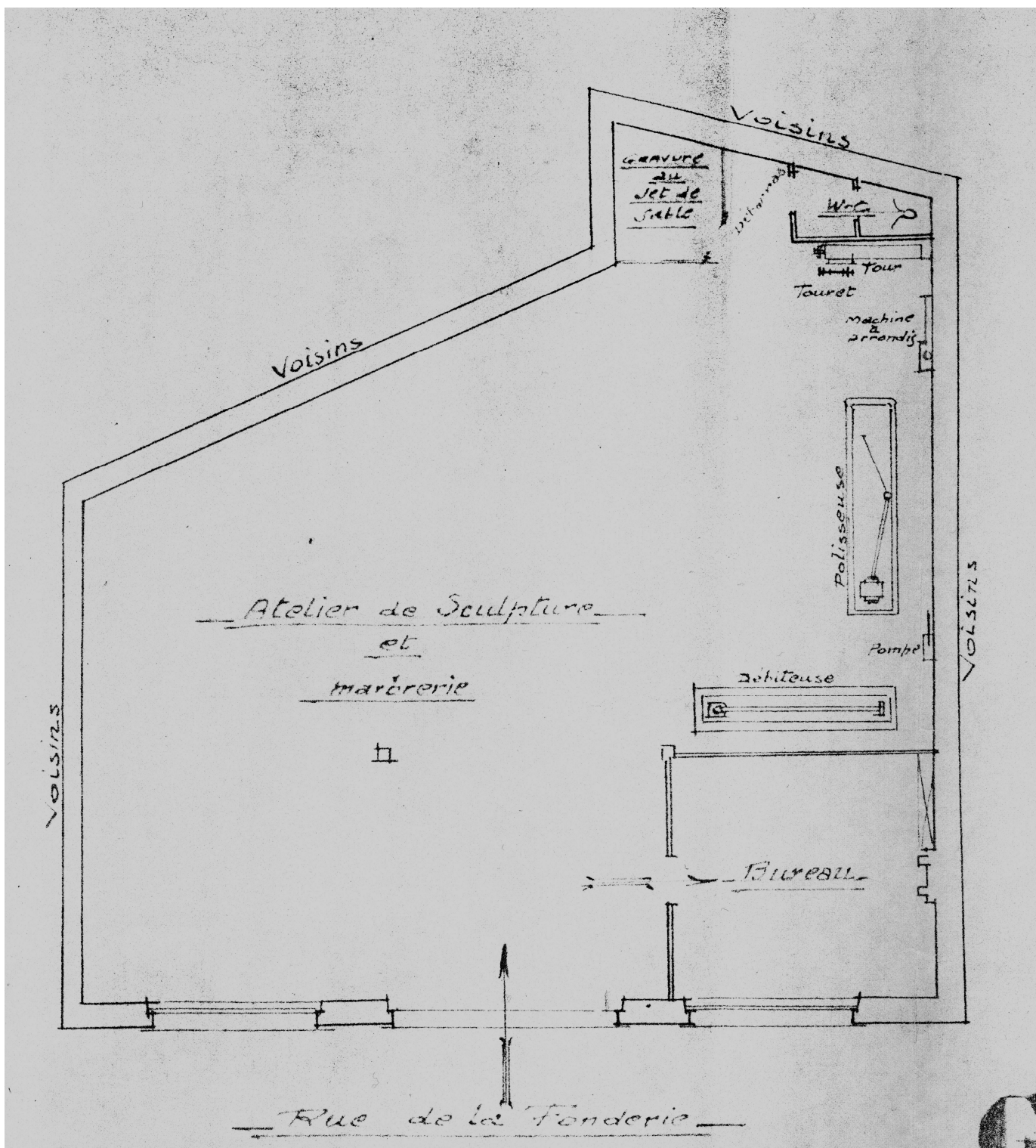


Fig.1 Façade antérieure de l'atelier.

Ph. Inv. Ph. Rivière
96870355VA
89871726V



Fig.2 Façade antérieure de l'atelier, vue du Sud-Est.

Ph. Inv. Ph. Rivière
89871475X

