

Département : 78 Référence : IA78002077
Aire d'étude : Andrésy
Commune : Chanteloup-les-Vignes

Titre courant : **église paroissiale Saint-Roch**
Dénomination : église paroissiale

Cartographie : Lambert1 0577621;1142098

Cadastre : 1988 AM 247

Statut juridique : propriété de la commune

Dossier inventaire topographique établi en 2008 par Bussière Roselyne

(c) Région Ile-de-France - Inventaire général du patrimoine culturel

HISTORIQUE

Datation : 1er quart 16e siècle ; 2e quart 16e siècle, 1518, daté par source.

Auteur(s) : Fauconnier Charles (architecte) ; Petit Eugène (entrepreneur), attribution par source.

Commentaire : Les paroissiens de Chanteloup-les-Vignes ont obtenu l'autorisation de construire une chapelle qui fut dédiée en 1518 comme le laisse deviner la pierre de dédicace très effacée qui se trouve sous la tribune. Malgré sa petite taille, il fut construit en plusieurs étapes comme le signalent les sources. En 1535 quatre perches de terrain furent données « pour le chœur ». Les deux chapelles latérales furent reprises au XVIIe siècle : celle de la Vierge (à droite) fut agrandie en 1683 et celle de saint Vincent (à gauche) en 1630 grâce au don de Joachim Teinturier religieux au monastère des Feuillants. Le clocher porche a été reconstruit en 1846 sur les plans de l'architecte Fauconnier de Saint-Germain-en-Laye. C'est l'entrepreneur Petit, lui aussi de Saint-Germain-en-Laye qui a réalisé les travaux. Mais des malfaçons furent constatées et l'architecte Blondel constata un certain surplomb dans le clocher. Ce dernier connut encore deux graves préjudices, l'un en 1938 où la foudre le détériora et l'autre en 1999 où la tempête l'endommagea gravement, le faisant tomber sur la nef qu'il éventra. Il a été reconstruit par l'architecte Bernard Ruel, dont le travail fut primé en 2004 par les rubans du patrimoine, récompense de la fondation du patrimoine.

DESCRIPTION

SITUATION : en ville

MATERIAUX

Gros-œuvre : calcaire ; enduit ; moellon

Couverture : ardoise ; tuile plate

STRUCTURE

Parti de plan : plan allongé

Vaisseaux et étages : 1 vaisseau

Couvrement : voûte d'ogives

Couverture : croupe polygonale ; flèche polygonale ; toit à longs pans

DECOR

Technique : sculpture (étudiée dans la base Palissy)

COMMENTAIRE DESCRIPTIF

Petit édifice à vaisseau unique voûté d'ogives. Le chœur se distingue de la nef par les retombées plus hautes des voûtes et les colonnes engagées à chapiteaux lisses qui les supportent. Dans la nef, les ogives retombent sur des culs-de-lampes. Le clocher porche reconstruit en 1846 comportait deux niveaux maçonnés au dessus du rez-de-chaussée. Le clocher reconstruit est charpenté au dessus du niveau de l'horloge.

DOCUMENTATION

I) Sources

A.D. Yvelines, 2 O 50 1

A.D. Yvelines, cartes postales

Conservation des Antiquités et objets d'art, dossier documentaire

III) Bibliographie :

Lachiver (Marcel) « *le livre de raison de trois générations de vigneronns de Chanteloup au XVIIIe siècle* ». In : MSHAPV tome LXXI 1982-83, p. 113-154

Pacaud (abbé Georges), *Chanteloup-les-Vignes, pages d'histoire*, Paris, Chaffiote impr, 1946, 107 p.

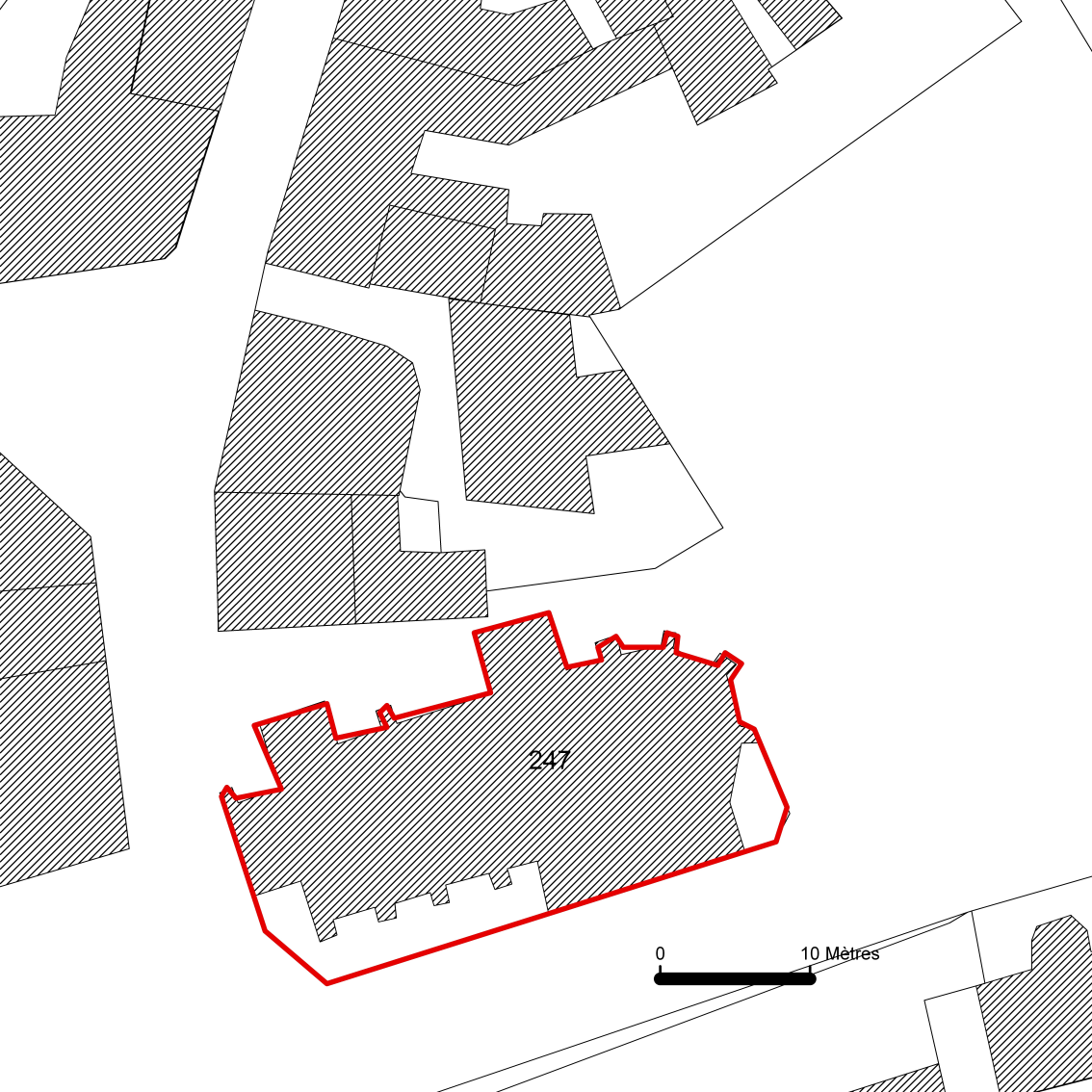
TABLE DES ILLUSTRATIONS

1. Documents anciens

- | | | |
|---------------|---|---|
| doc.01 | Vue générale, côté sud.
Carte postale, collection Nicolas
Musée de l'Île-de-France, Sceaux (Hauts-de-Seine) | Repro. Inv. J.-B. Vialles
02780600XB |
| doc.01
bis | Elévation du clocher.
AD, Yvelines, 2 0 50 | Repro. AD Yvelines
20087800668NUC2 |
| doc.02 | Vue du clocher.
Carte postale, A. Bourdier, Versailles
Musée de l'Île-de-France, Sceaux (Hauts-de-Seine) | Repro. Inv. J.-B. Vialles
02780599XB |
| doc.02
bis | Expertise des travaux du clocher.
Dessin
AD, Yvelines, 2/050/1 | Repro. AD Yvelines
20087800623NUC2A |
| doc.03 | Vue intérieure.
Carte postale
Collection particulière, | Repro. Inv. L. Kruszyk
07780442NUCA |
| doc.03
bis | Expertise des travaux du clocher : coupe.
Dessin
AD, Yvelines, 2/050/1 | Repro. AD Yvelines
20087800624NUC2A |

2. Vues actuelles

- | | | |
|--------|--|---|
| fig.01 | Vue d'ensemble de l'église. | Phot. Inv. L. Kruszyk
20087800083NUC4A |
| fig.02 | Le porche. | Phot. Inv. L. Kruszyk
20087800295VA |
| fig.03 | Vue d'ensemble de l'intérieur en direction du chœur. | Phot. Inv. L. Kruszyk
20087800292VA |
| fig.04 | Vue d'ensemble de l'intérieur en direction de la tribune. | Phot. Inv. L. Kruszyk
20087800289VA |
| fig.05 | Plaque commémorative de la fondation de l'église. Elle est quasiment illisible, sauf pour la date de 1518. | Phot. Inv. L. Kruszyk
20087800080NUC4A |



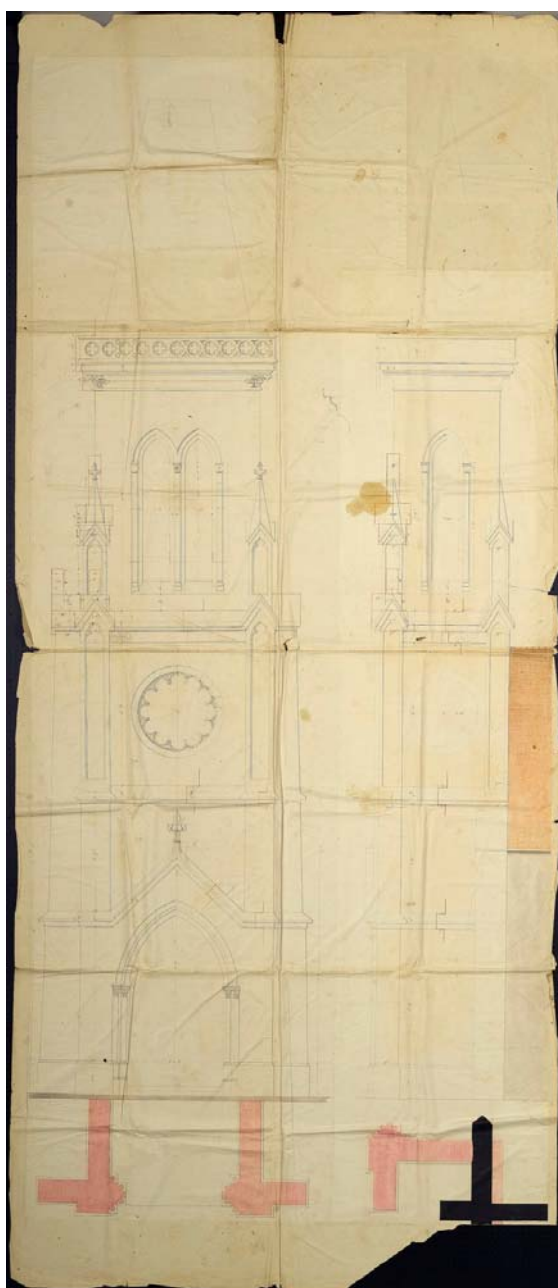
247

0 10 Mètres

78 - Chanteloup-les-Vignes,

église paroissiale Saint Roch

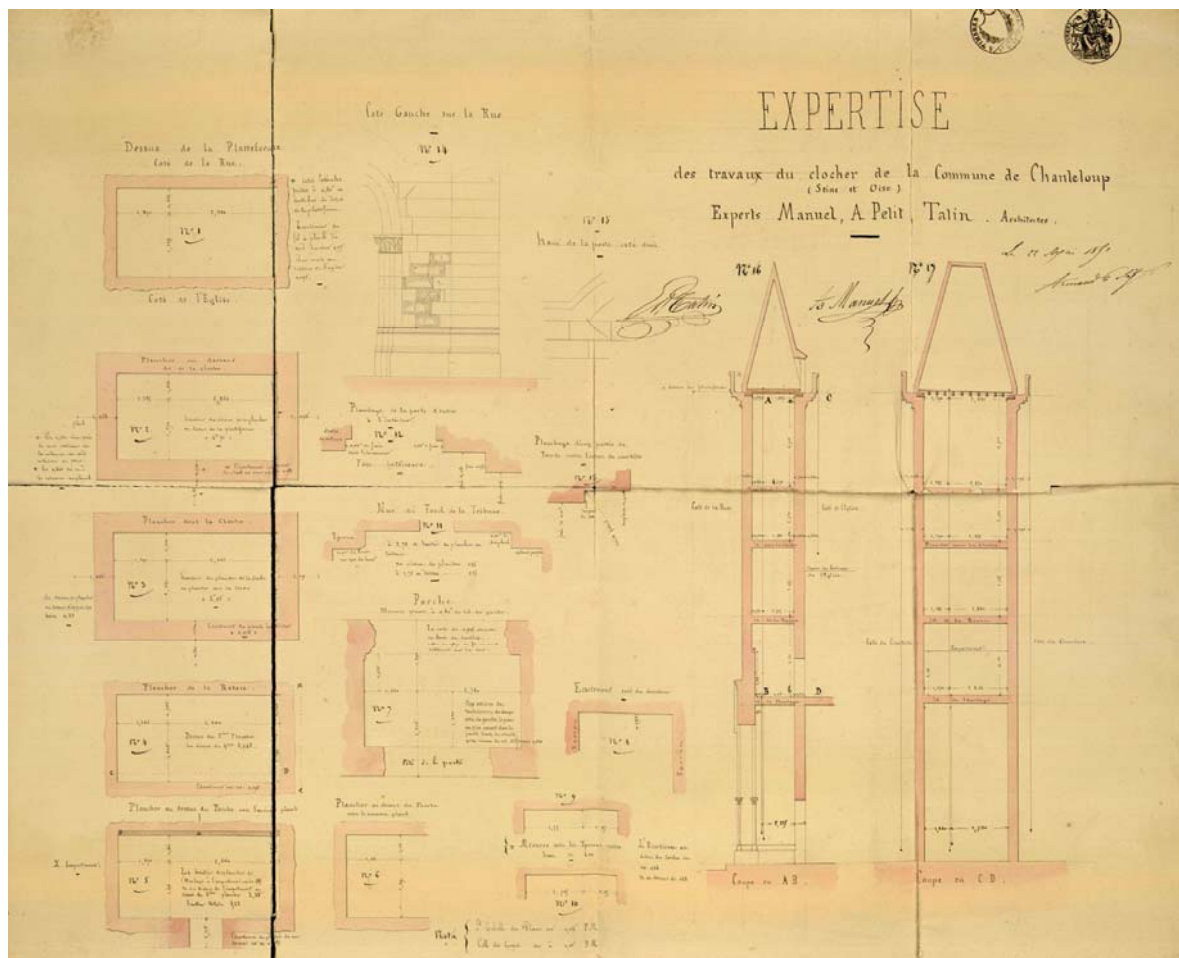
doc01 bis	élévation du clocher AD, Yvelines, 2 0 50.	(c) Conseil général des Yvelines / Archives départementales des Yvelines (reproduction) 20087800668NUC2
--------------	---	---



78 - Chanteloup-les-Vignes,

église paroissiale Saint Roch

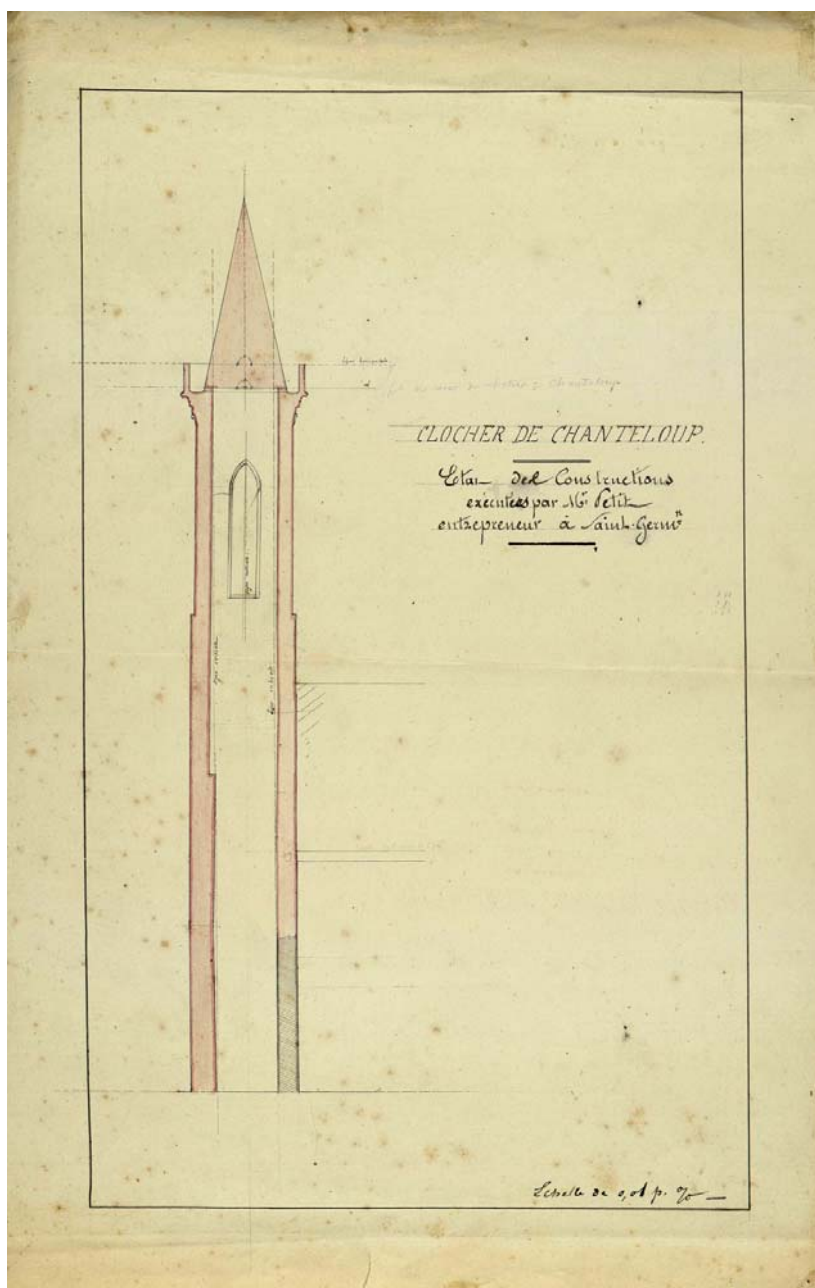
doc02 bis	expertise des travaux du clocher dessin AD, Yvelines, 2/050/1.	(c) Conseil général des Yvelines / Archives départementales des Yvelines (reproduction) 20087800623NUC2A
--------------	--	--



78 - Chanteloup-les-Vignes,

église paroissiale Saint Roch

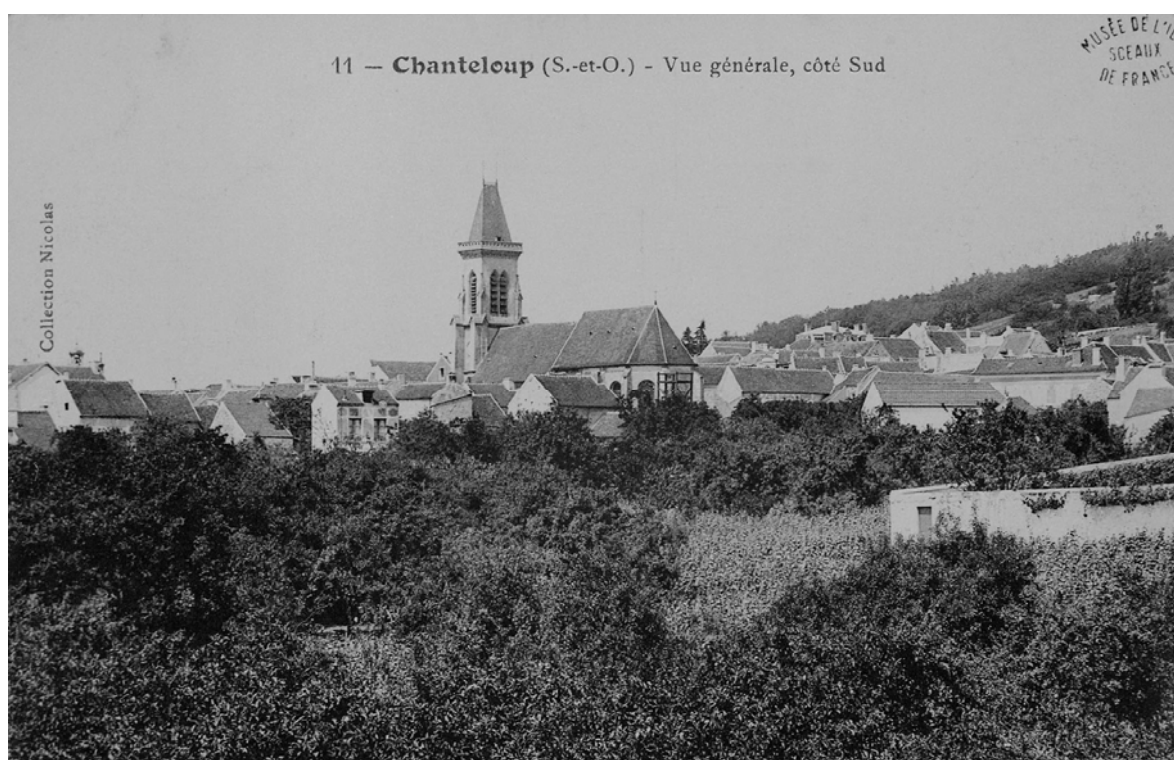
doc03 bis	expertise des travaux du clocher : coupe dessin AD, Yvelines, 2/050/1.	(c) Conseil général des Yvelines / Archives départementales des Yvelines (reproduction) 20087800624NUC2A
--------------	--	--



78 - Chanteloup-les-Vignes, Général-Leclerc (rue du)

église paroissiale Saint-Roch

doc01	vue générale, côté sud carte postale, collection Nicolas. Musée de l'Ile-de-France, Sceaux (Hauts-de-Seine)	(c) Région Ile-de-France - Inventaire général du patrimoine culturel / Vialles, Jean-Bernard (reproduction) 02780600XB
-------	---	---



78 - Chanteloup-les-Vignes, Général-Leclerc (rue du)

église paroissiale Saint-Roch

doc02	vue du clocher carte postale, A. Bourdier, Versailles. Musée de l'Ile-de-France, Sceaux (Hauts-de-Seine)	(c) Région Ile-de-France - Inventaire général du patrimoine culturel / Vialles, Jean-Bernard (reproduction) 02780599XB
-------	--	---



78 - Chanteloup-les-Vignes,

église paroissiale Saint Roch

fig01	vue d'ensemble de l'église	(c) Région Ile-de-France - Inventaire général du patrimoine culturel / Kruszyk, Laurent 20087800083NUC4A
-------	----------------------------	--



78 - Chanteloup-les-Vignes,

église paroissiale saint-Roch

fig02	le porche	(c) Région Ile-de-France - Inventaire général du patrimoine culturel / Kruszyk, Laurent 20087800295VA
-------	-----------	---



78 - Chanteloup-les-Vignes,

église paroissiale Saint Roch

fig03	vue d'ensemble de l'intérieur en direction du choeur	(c) Région Ile-de-France - Inventaire général du patrimoine culturel / Kruszyk, Laurent 20087800292VA
-------	--	---



78 - Chanteloup-les-Vignes,

église paroissiale Saint Roch

fig04	vue d'ensemble de l'intérieur en direction de la tribune	(c) Région Ile-de-France - Inventaire général du patrimoine culturel / Kruszyk, Laurent 20087800289VA
-------	--	---



78 - Chanteloup-les-Vignes,

église paroissiale Saint Roch

fig05	plaque commémorative de la fondation de l'église. Elle est quasiment illisible, sauf pour la date de 1518	(c) Région Ile-de-France - Inventaire général du patrimoine culturel / Kruszyk, Laurent 20087800080NUC4A
-------	---	--

