

Département : 77

Référence : IA77000712

Aire d'étude : Melun

Commune : Melun

Edifice contenant : ville

Titre courant : **quartier de la Varenne**

Dénomination : quartier

Appellation(s) : de la Varenne

Cartographie : Lambert1 0622763 ; 1091473 / 0622763 ; 1092914 / 0624466 ; 1092914 / 0624466 ; 1091473 / 0622763 ; 1091473

Dossier inventaire topographique établi en 2007 par Förstel Judith

(c) Région Ile-de-France - Inventaire général du patrimoine culturel

HISTORIQUE

Datation : Antiquité ; 19e siècle ; 20e siècle

Commentaire : C'est sur la rive gauche de la Seine que s'est développée la ville antique. Mais au Moyen Age, l'occupation humaine reflue vers le nord et la plaine de la Varenne reste jusqu'au début du 19e siècle un site inhabité, voué à l'agriculture (notamment vignes et maraîchage). Au 19e siècle en revanche, elle connaît une urbanisation rapide liée à l'arrivée du chemin de fer dans le sud de la commune, en 1849. La plupart des rues du quartier sont ouvertes dans les années 1860 pour promouvoir cette urbanisation, effective dans le dernier quart du 19e siècle. En même temps que les maisons arrivent des usines, dont les traces sont parfois conservées (ainsi rue de Ponthierry, l'ancienne usine de rotins et vannerie). Un seul établissement demeure cependant en activité aujourd'hui : la "Cooper", à la périphérie sud-est de la ville.

DESCRIPTION

SITUATION : en ville

STRUCTURE

COMMENTAIRE DESCRIPTIF :

Le quartier de la Varenne se développe sur la plaine alluvionnaire de la rive gauche de la Seine, au-delà des axes de circulation qui marquent l'emplacement de l'ancien rempart médiéval. Le quartier s'organise autour de l'axe nord-sud formé par la route de Fontainebleau (actuelle avenue Thiers). Il se caractérise par un bâti peu dense : les immeubles sont nettement minoritaires par rapport aux villas et pavillons, et la majeure partie des maisons dispose d'un jardin. Mais il ne demeure plus d'espace inhabité, là où existaient encore des terres cultivées et de nombreuses serres au 19^e siècle.

TABLE DES ILLUSTRATIONS

1. Documents anciens

Doc 1	Alignement de la partie ouest du "nouveau quartier Saint-Ambroise" (= plaine de la Varenne). Papier, 1848-1849, auteur inconnu Archives municipales de Melun, 1 Fi 568	Archives municipales de Melun (reproduction) 04770270NUCA
Doc 2	Ville de Melun. Plan géométrique du projet d'ouverture de rues dans la partie du territoire comprise entre la Seine et le chemin de fer de Lyon. Partie gauche du document. Encre sur toile, 18 juin 1860, Cailleaux (géomètre) Archives municipales de Melun, 1 Fi 544	Asseline, Stéphane (reproduction) 02770062X
Doc 3	Ville de Melun. Plan géométrique du projet d'ouverture de rues dans la partie du territoire comprise entre la Seine et le chemin de fer de Lyon. Partie droite du document. Encre sur toile, 18 juin 1860, Cailleaux (géomètre) Archives municipales de Melun, 1 Fi 544	Asseline, Stéphane (reproduction) 02770061X
Doc 4	Plan de terrains à céder par M. le Baron Fréteau de Pény à la Ville de Melun pour ouverture de rues, dans le climat de la Varenne. Calque aquarellé, s.d, auteur inconnu Archives municipales de Melun, 1 Fi 2140	Archives municipales de Melun (reproduction) 04770527NUCA
Doc 5	Photographie ancienne de la rive sud de Melun, depuis la colline de Vaux-le-Pénil. On reconnaît au premier plan la première usine à gaz de la ville et un peu plus loin, le grand quartier de cavalerie Saint-Ambroise. La rue Dajot, qui passe entre ces deux monuments, est encore presque inhabité. Photographie, 19e siècle (vers 1870), auteur inconnu Bibliothèque municipale de Melun, NN 5	Asseline, Stéphane (reproduction) 02771196XB
Doc 6	La place de la Gare, à l'angle de la rue Dajot et de l'avenue des Maronniers. Photographie, 1892, Duranty, S. Bibliothèque municipale de Melun, NN 11	Asseline, Stéphane (reproduction) 02771200XB
Doc 7	La place de la Gare, à l'angle de la rue Dajot et de l'avenue des Maronniers. Photographie, 1892, Duranty, S. Bibliothèque municipale de Melun, NN 12	Asseline, Stéphane (reproduction) 02771201XB
Doc 8	Plan au 10m/m de Melun sud, avec les deux voies ferrées de la Bourgogne et de Montereau à Corbeil. Papier imprimé, 1893, auteur inconnu Archives municipales de Melun, 1 Fi 864	Asseline, Stéphane (reproduction) 02770160X
Doc 9	La façade de l'hôtel de la Gare (aujourd'hui disparu), vers 1904.	Asseline, Stéphane

77 – MELUN
QUARTIER DE LA VARENNE

	Carte postale, auteur inconnu Musée municipal de Melun, inv. 983.2.34	(reproduction) 01770112X
Doc 10	La place de la Gare, vers 1903 : le tramway de Barbizon. Carte postale, auteur inconnu Musée municipal de Melun, inv. 994.1.52	Asseline, Stéphane (reproduction) 01770080X
Doc 11	Vue de la place de la Gare, vers 1918 : hôtel de la Gare et tramway de Barbizon. Carte postale, auteur inconnu Musée municipal de Melun, inv. 983.2.41	Asseline, Stéphane (reproduction) 01770116X
Doc 12	Façade de l'Hôtel des Voyageurs, place de la Gare, vers 1909. Carte postale, auteur inconnu Musée municipal de Melun, inv. 994.1.53	Asseline, Stéphane (reproduction) 01770081X
Doc 13	L'avenue de la Gare (act. avenue Galliéni) vers 1919. Carte postale, auteur inconnu Musée municipal de Melun, inv. 983.2.36	Asseline, Stéphane (reproduction) 01770113X
Doc 14	La rue Dajot, vers le début du 20e siècle. Carte postale, auteur inconnu Musée municipal de Melun, inv. 983.2.668	Asseline, Stéphane (reproduction) 01770319X
Doc 15	La rue du Docteur-Pouillot, vers le début du 20e siècle. Carte postale, Siron (éditeur) Musée municipal de Melun, inv. 983.2.669	Asseline, Stéphane (reproduction) 01770320X
Doc 16	La rue de l'Est, vers 1914. Carte postale, auteur inconnu Musée municipal de Melun, inv. 983.2.670	Asseline, Stéphane (reproduction) 01770321X
Doc 17	La rue de Dammarie, vers le début du 20e siècle. Carte postale, Siron (éditeur) Bibliothèque municipale de Melun	Asseline, Stéphane (reproduction) 02771215XB
Doc 18	L'avenue de Chailly, vers 1920. Carte postale, Siron (éditeur) Musée municipal de Melun, inv. 983.2.659	Asseline, Stéphane (reproduction) 01770314X
Doc 19	"Perspective de la Seine" : panorama sur la rive gauche, avec la pointe orientale de l'île Saint-Etienne sur le côté droit. La grande cheminée est celle de l'usine Vernin (aujourd'hui détruite). Carte postale, Chanut (photographe) Bibliothèque municipale de Melun	Asseline, Stéphane (reproduction) 02771245XB
Doc 20	Plan de Melun sud : partie droite. Papier, milieu du 20e siècle, auteur inconnu Archives municipales de Melun, 1 Fi 422	Asseline, Stéphane (reproduction) 02770041X
Doc 21	Plan de Melun sud : partie gauche. Papier, milieu du 20e siècle, auteur inconnu Archives municipales de Melun, 1 Fi 422	Asseline, Stéphane (reproduction) 02770042X
Doc 22	Vue aérienne : la rive sud.	Asseline, Stéphane

	Photographie aérienne, 1948, Aéro-Photo (Paris). Archives municipales de Melun, 3 Fi 266	(reproduction) 06770154XB
Doc 23	Vue aérienne de la rive sud, détail : la partie sud-est de la commune, avec la gare, le chemin de fer, la Seine. On reconnaît la cité des cheminots et le cimetière sud (vers le fond à gauche), la brasserie Gruber et le lotissement de l'Ermitage (à droite). Photographie aérienne, 1948, Aéro-Photo (Paris). Archives municipales de Melun, 3 Fi 266	Asseline, Stéphane (reproduction) 06770155XB
Doc 24	Vue aérienne de la rive sud, détail : la partie sud-ouest de la commune, avec l'écluse (désaffectée) au premier plan. On reconnaît également : l'usine électrique, l'usine à gaz, la manutention militaire, le pré Chamblain. Photographie aérienne, 1948, Aéro-Photo (Paris). Archives municipales de Melun, 3 Fi 266	Asseline, Stéphane (reproduction) 06770156XB
Doc 25	Vue aérienne de la rive sud, détail : la partie sud-est de la commune, avec le stade. On reconnaît également l'usine Baumann. Le site de la Cooper n'est pas encore occupé par l'usine actuelle. Le pont du Général Leclerc n'est pas encore reconstruit. Photographie aérienne, 1948, Aéro-Photo (Paris). Archives municipales de Melun, 3 Fi 266	Asseline, Stéphane (reproduction) 06770157XB
Doc 26	Vue aérienne de Melun depuis le sud-ouest, détail : la voie ferrée et la brasserie Gruber. Au premier plan, la commune de Dammarie-lès-Lys. Photographie aérienne, 1948, Aéro-Photo (Paris). Archives municipales de Melun, 3 Fi 265	Asseline, Stéphane (reproduction) 06770162XB

2. Vues actuelles

Fig01	Vue panoramique, depuis le toit de la Cité administrative, vers le sud-ouest : partie occidentale de la Varenne. Au second plan, au centre, l'école normale d'institutrices (aujourd'hui IUFM, rue de Bellombre).	Asseline, Stéphane 05770506XA
Fig02	Vue panoramique depuis le toit de la Cité administrative, vers le sud. Au premier plan, le boulevard Chamblain et sa promenade.	Asseline, Stéphane 05770507XA
Fig03	Vue panoramique depuis le toit de la Cité administrative, vers le sud-ouest. A droite, la Seine (et dans le fond, le pont ferroviaire du Mée).	Asseline, Stéphane 05770508XA
Fig04	Maison datée "1862" (inscription sur la charpente). C'est l'une des premières constructions élevées sur la plaine de la Varenne (hors avenue Thiers).	Asseline, Stéphane 03770080X
Fig05	Alignement de maisons rue Eugène-Gonon. Au premier plan, le n° 13 : la villa "Roses de Noël", suivie d'un alignement de	Asseline, Stéphane 03770085X

77 – MELUN
QUARTIER DE LA VARENNE

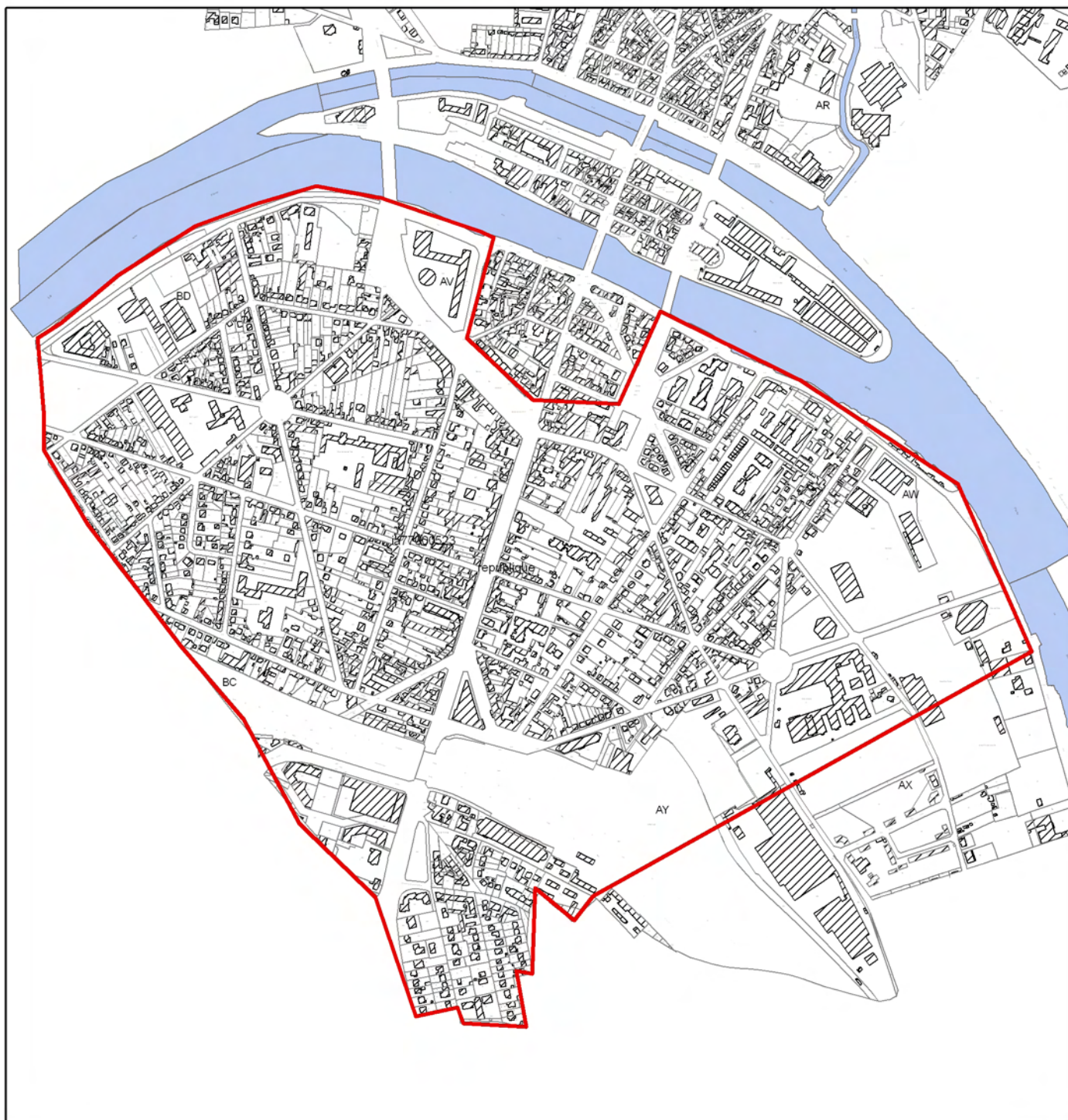
maisons plus anciennes et assorties.

- | | | |
|-------|---|----------------------------------|
| Fig06 | Villa datant du 20e siècle. Sa mise en oeuvre et sa loggia la distinguent nettement du bâti voisin, mais son jardin intercalé entre la rue et le logis est caractéristique du quartier de la Varenne. | Asseline, Stéphane
03770274XA |
| Fig07 | La rive sud de Melun, au niveau du stade, vue depuis l'autre rive de la Seine. | Asseline, Stéphane
04770190XA |

77 - Melun
quartier de la Varenne

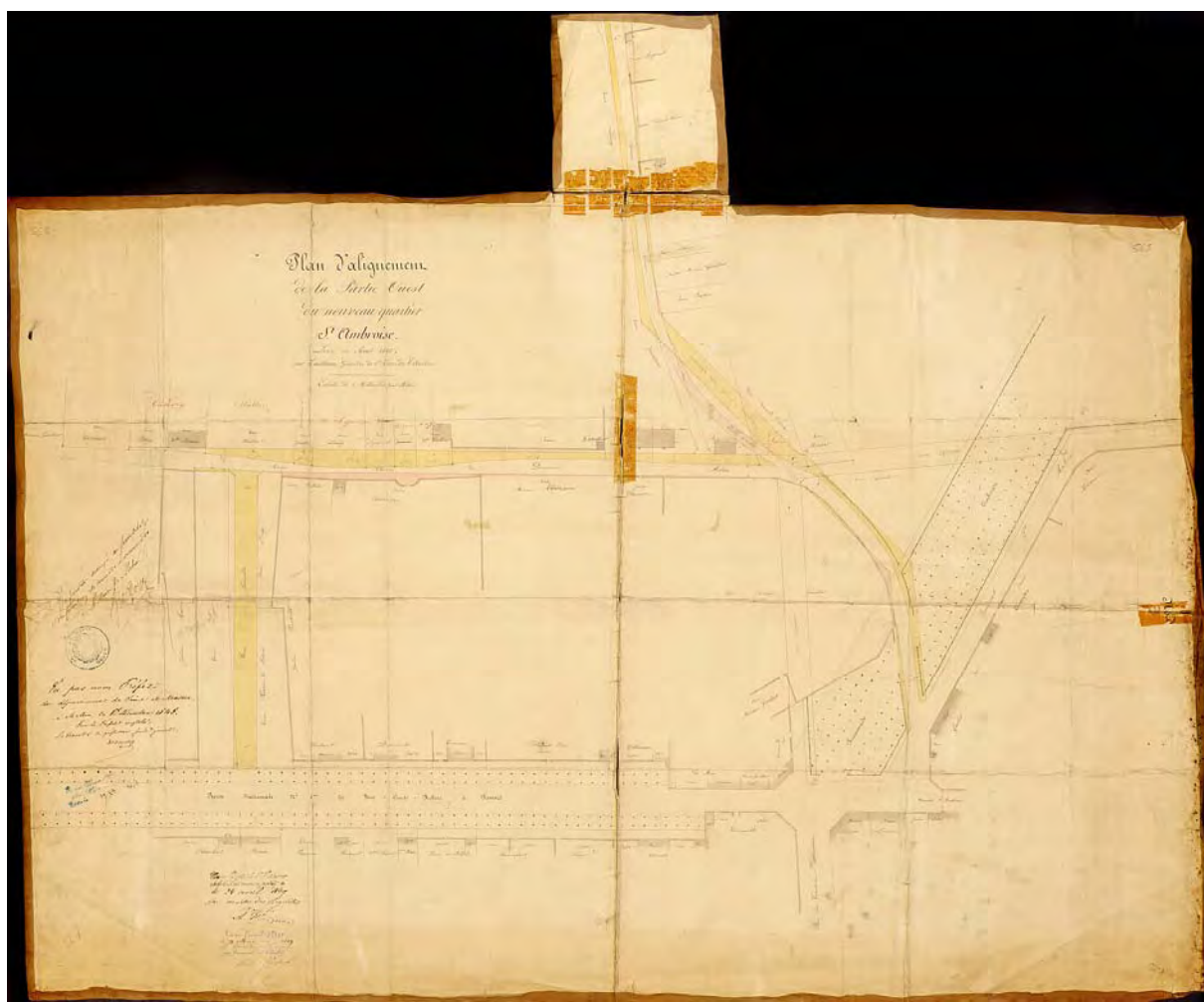
Pl. Plan masse extrait du cadastre numérisé, 1985

Echelle : 1/10000
Diane Bétored, 2008



77 - Melun, Quartier de la Varenne

Doc 1	Alignement de la partie ouest du "nouveau quartier Saint-Ambroise" (= plaine de la Varenne). Papier, 1848-1849, auteur inconnu. Archives municipales de Melun, 1 Fi 568.	(c) Région Ile-de-France - Inventaire général du patrimoine culturel ; (c) Ville de Melun / Archives municipales de Melun (reproduction) 04770270NUCA
-------	--	--



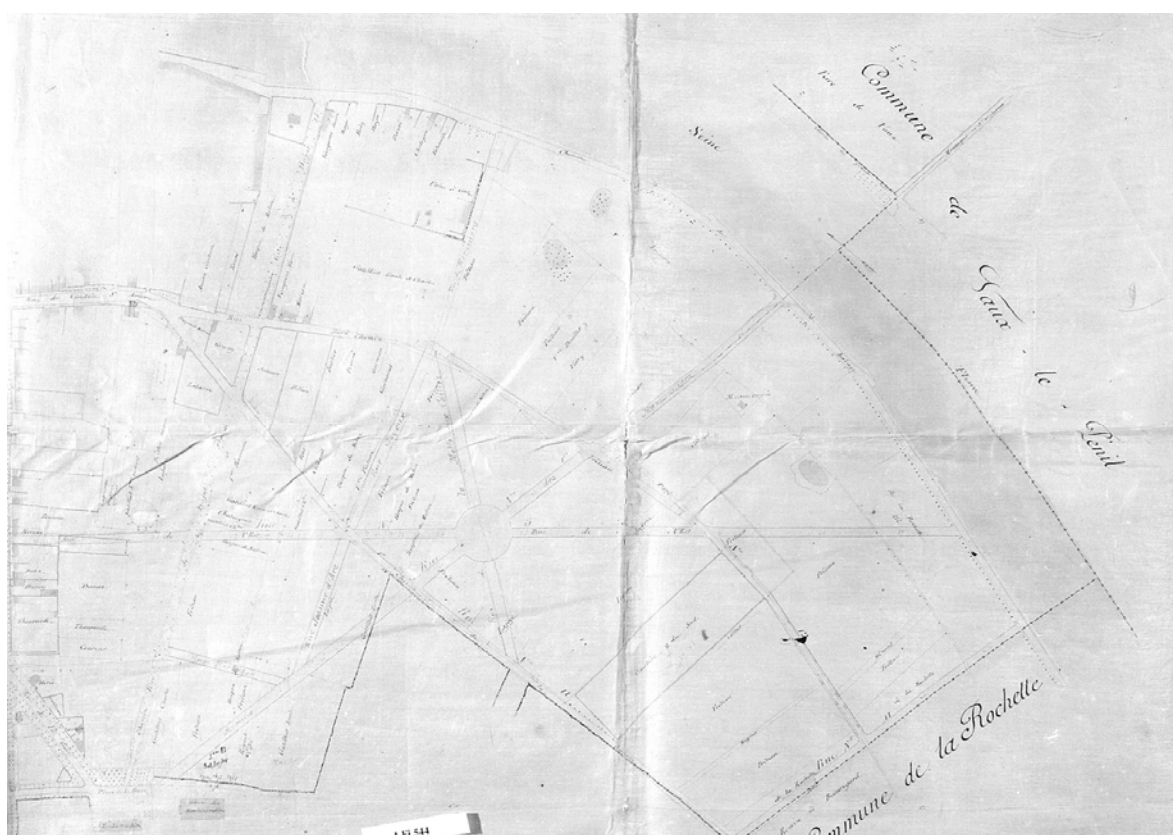
77 - Melun, Quartier de la Varenne

Doc 2	Ville de Melun. Plan géométrique du projet d'ouverture de rues dans la partie du territoire comprise entre la Seine et le chemin de fer de Lyon. Partie gauche du document. Encre sur toile, 18 juin 1860, Cailleaux (géomètre). Archives municipales de Melun, 1 Fi 544.	(c) Région Ile-de-France - Inventaire général du patrimoine culturel ; (c) Ville de Melun / Asseline, Stéphane (reproduction) 02770062X
-------	---	---



77 - Melun, Quartier de la Varenne

Doc 3	Ville de Melun. Plan géométrique du projet d'ouverture de rues dans la partie du territoire comprise entre la Seine et le chemin de fer de Lyon. Partie droite du document. Encre sur toile, 18 juin 1860, Cailleaux (géomètre). Archives municipales de Melun, 1 Fi 544.	(c) Région Ile-de-France - Inventaire général du patrimoine culturel ; (c) Ville de Melun / Asseline, Stéphane (reproduction) 02770061X
-------	---	--



77 - Melun, Quartier de la Varenne

Doc 4	Plan de terrains à céder par M. le Baron Fréteau de Pény à la Ville de Melun pour ouverture de rues, dans le climat de la Varenne. Calque aquarellé, s.d, auteur inconnu. Archives municipales de Melun, 1 Fi 2140.	(c) Région Ile-de-France - Inventaire général du patrimoine culturel ; (c) Ville de Melun / Archives municipales de Melun (reproduction) 04770527NUCA
-------	---	--



77 - Melun, Quartier de la Varenne

Doc 5	<p>Photographie ancienne de la rive sud de Melun, depuis la colline de Vaux-le-Pénil. On reconnaît au premier plan la première usine à gaz de la ville et un peu plus loin, le grand quartier de cavalerie Saint-Ambroise. La rue Dajot, qui passe entre ces deux monuments, est encore presque inhabitée.</p> <p>Photographie, 19e siècle (vers 1870), auteur inconnu.</p> <p>Bibliothèque municipale de Melun, NN 5.</p>	<p>(c) Région Ile-de-France - Inventaire général du patrimoine culturel ; (c) Ville de Melun / Asseline, Stéphane (reproduction) 02771196XB</p>
-------	--	---



77 - Melun, Quartier de la Varenne

Doc 6	La place de la Gare, à l'angle de la rue Dajot et de l'avenue des Maronniers. Photographie, 1892, Duranty, S. Bibliothèque municipale de Melun, NN 11.	(c) Région Ile-de-France - Inventaire général du patrimoine culturel ; (c) Ville de Melun / Asseline, Stéphane (reproduction) 02771200XB
-------	--	--



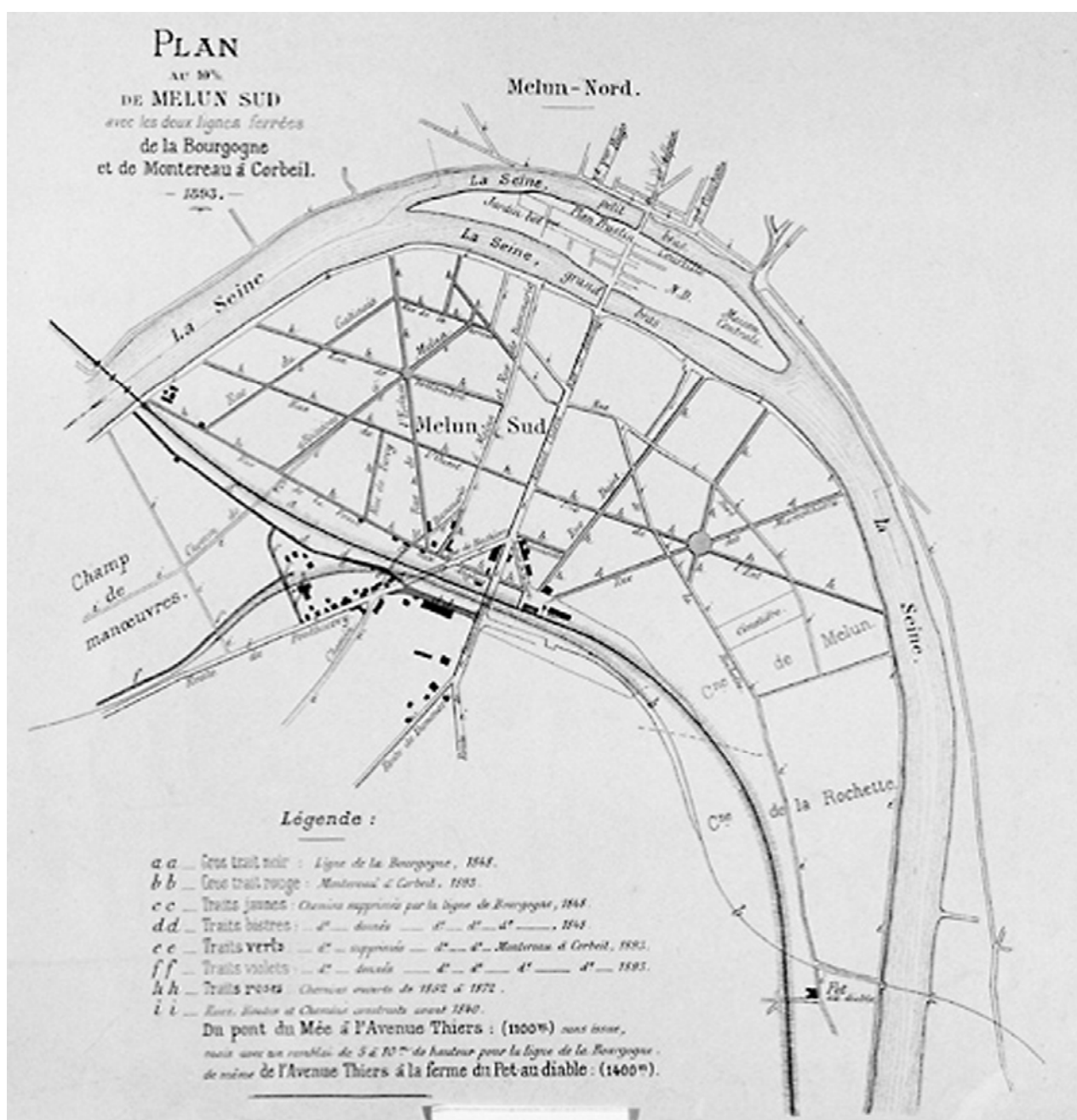
77 - Melun, Quartier de la Varenne

Doc 7	La place de la Gare, à l'angle de la rue Dajot et de l'avenue des Maronniers. Photographie, 1892, Duranty, S. Bibliothèque municipale de Melun, NN 12.	(c) Région Ile-de-France - Inventaire général du patrimoine culturel ; (c) Ville de Melun / Asseline, Stéphane (reproduction) 02771201XB
-------	--	---



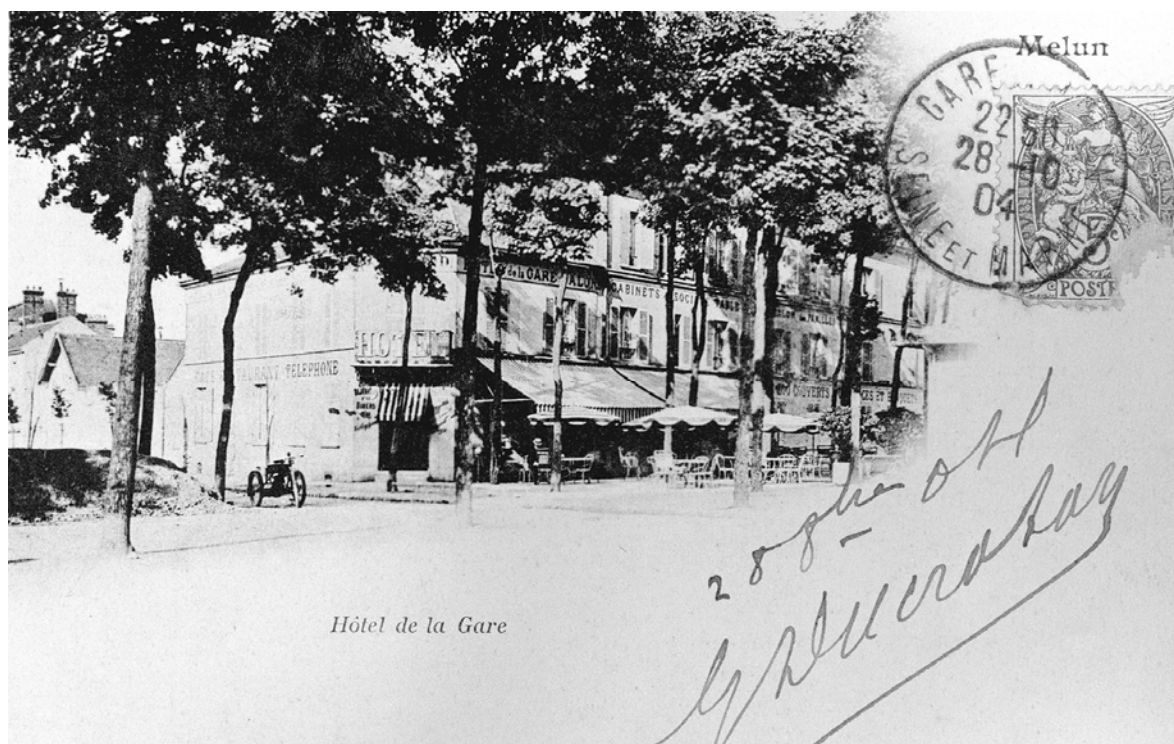
77 - Melun, Quartier de la Varenne

Doc 8	<p>Plan au 10m/m de Melun sud, avec les deux voies ferrées de la Bourgogne et de Montereau à Corbeil. Papier imprimé, 1893, auteur inconnu. Archives municipales de Melun, 1 Fi 864.</p>	<p>(c) Région Ile-de-France - Inventaire général du patrimoine culturel ; (c) Ville de Melun / Asseline, Stéphane (reproduction) 02770160X</p>
-------	--	--



77 - Melun, Quartier de la Varenne

Doc 9	La façade de l'hôtel de la Gare (aujourd'hui disparu), vers 1904. Carte postale, auteur inconnu. Musée municipal de Melun, inv. 983.2.34.	(c) Région Ile-de-France - Inventaire général du patrimoine culturel ; (c) Ville de Melun / Asseline, Stéphane (reproduction) 01770112X
-------	---	--



77 - Melun, Quartier de la Varenne

Doc 10	La place de la Gare, vers 1903 : le tramway de Barbizon. Carte postale, auteur inconnu. Musée municipal de Melun, inv. 994.1.52.	(c) Région Ile-de-France - Inventaire général du patrimoine culturel ; (c) Ville de Melun / Asseline, Stéphane (reproduction) 01770080X
--------	--	--



77 - Melun, Quartier de la Varenne

Doc 11	Vue de la place de la Gare, vers 1918 : hôtel de la Gare et tramway de Barbizon. Carte postale, auteur inconnu. Musée municipal de Melun, inv. 983.2.41.	(c) Région Ile-de-France - Inventaire général du patrimoine culturel ; (c) Ville de Melun / Asseline, Stéphane (reproduction) 01770116X
--------	--	--



77 - Melun, Quartier de la Varenne

Doc 12	Façade de l'Hôtel des Voyageurs, place de la Gare, vers 1909. Carte postale, auteur inconnu. Musée municipal de Melun, inv. 994.1.53.	(c) Région Ile-de-France - Inventaire général du patrimoine culturel ; (c) Ville de Melun / Asseline, Stéphane (reproduction) 01770081X
--------	---	--



77 - Melun, Quartier de la Varenne

Doc 13	L'avenue de la Gare (act. avenue Galliéni) vers 1919. Carte postale, auteur inconnu. Musée municipal de Melun, inv. 983.2.36.	(c) Région Ile-de-France - Inventaire général du patrimoine culturel ; (c) Ville de Melun / Asseline, Stéphane (reproduction) 01770113X
--------	---	---



77 - Melun, Quartier de la Varenne

Doc 14	La rue Dajot, vers le début du 20e siècle. Carte postale, auteur inconnu. Musée municipal de Melun, inv. 983.2.668.	(c) Région Ile-de-France - Inventaire général du patrimoine culturel ; (c) Ville de Melun / Asseline, Stéphane (reproduction) 01770319X
--------	---	--



77 - Melun, Quartier de la Varenne

Doc 15	La rue du Docteur-Pouillot, vers le début du 20e siècle. Carte postale, Siron (éditeur). Musée municipal de Melun, inv. 983.2.669.	(c) Région Ile-de-France - Inventaire général du patrimoine culturel ; (c) Ville de Melun / Asseline, Stéphane (reproduction) 01770320X
--------	--	--



77 - Melun, Quartier de la Varenne

Doc 16	La rue de l'Est, vers 1914. Carte postale, auteur inconnu. Musée municipal de Melun, inv. 983.2.670.	(c) Région Ile-de-France - Inventaire général du patrimoine culturel ; (c) Ville de Melun / Asseline, Stéphane (reproduction) 01770321X
--------	--	--



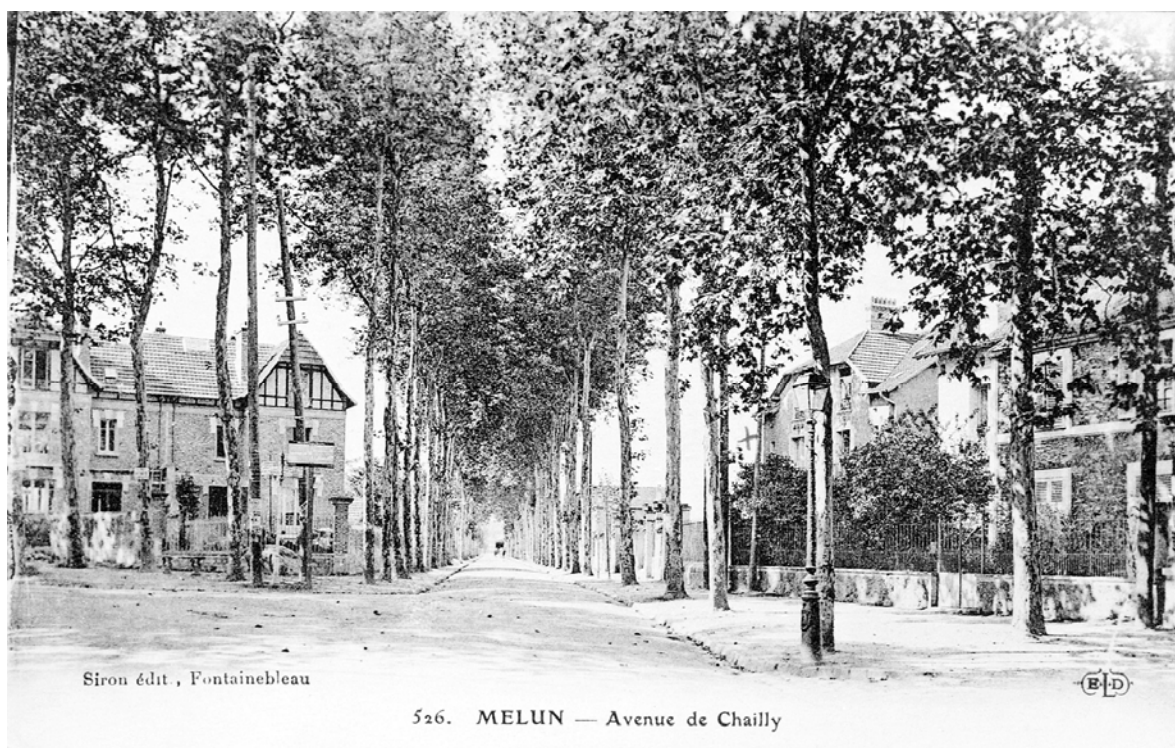
77 - Melun, Quartier de la Varenne

Doc 17	La rue de Dammarie, vers le début du 20e siècle. Carte postale, Siron (éditeur). Bibliothèque municipale de Melun.	(c) Région Ile-de-France - Inventaire général du patrimoine culturel ; (c) Ville de Melun / Asseline, Stéphane (reproduction) 02771215XB
--------	--	---



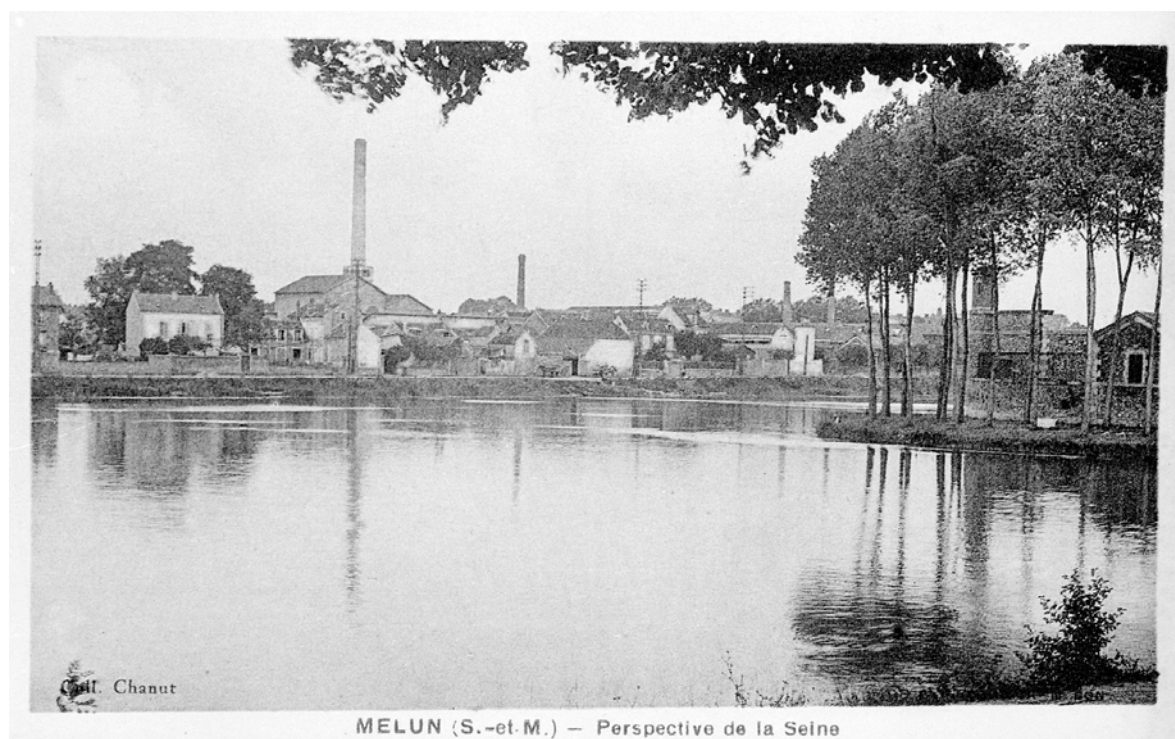
77 - Melun, Quartier de la Varenne

Doc 18	L'avenue de Chailly, vers 1920. Carte postale, Siron (éditeur). Musée municipal de Melun, inv. 983.2.659.	(c) Région Ile-de-France - Inventaire général du patrimoine culturel ; (c) Ville de Melun / Asseline, Stéphane (reproduction) 01770314X
--------	---	--



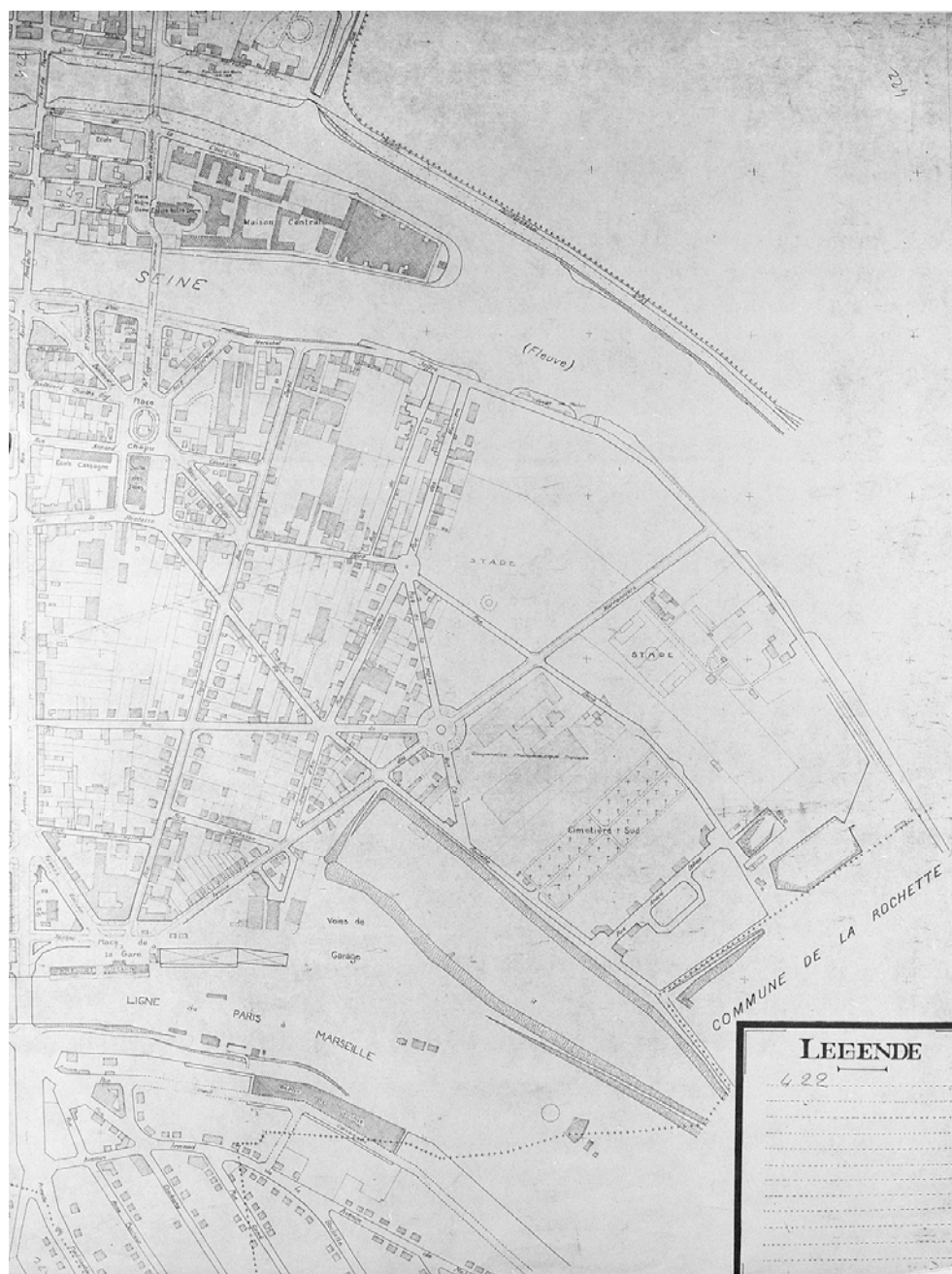
77 - Melun, Quartier de la Varenne

Doc 19	"Perspective de la Seine" : panorama sur la rive gauche, avec la pointe orientale de l'île Saint-Etienne sur le côté droit. La grande cheminée est celle de l'usine Vernin (aujourd'hui détruite). Carte postale, Chanut (photographe). Bibliothèque municipale de Melun.	(c) Région Ile-de-France - Inventaire général du patrimoine culturel ; (c) Ville de Melun / Asseline, Stéphane (reproduction) 02771245XB
--------	---	--



77 - Melun, Quartier de la Varenne

Doc 20	Plan de Melun sud : partie droite. Papier, milieu du 20e siècle, auteur inconnu. Archives municipales de Melun, 1 Fi 422.	(c) Région Ile-de-France - Inventaire général du patrimoine culturel ; (c) Ville de Melun / Asseline, Stéphane (reproduction) 02770041X
--------	---	--



77 - Melun, Quartier de la Varenne

Doc 21	Plan de Melun sud : partie gauche. Papier, milieu du 20e siècle, auteur inconnu. Archives municipales de Melun, 1 Fi 422.	(c) Région Ile-de-France - Inventaire général du patrimoine culturel ; (c) Ville de Melun / Asseline, Stéphane (reproduction) 02770042X
--------	---	--



77 - Melun, Quartier de la Varenne

Doc 22	Vue aérienne : la rive sud. Photographie aérienne, 1948, Aéro-Photo (Paris). Archives municipales de Melun, 3 Fi 266.	(c) Région Ile-de-France - Inventaire général du patrimoine culturel ; (c) Ville de Melun / Asseline, Stéphane (reproduction) 06770154XB
--------	--	---



77 - Melun, Quartier de la Varenne

Doc 23	Vue aérienne de la rive sud, détail : la partie sud-est de la commune, avec la gare, le chemin de fer, la Seine. On reconnaît la cité des cheminots et le cimetière sud (vers le fond à gauche), la brasserie Gruber et le lotissement de l'Ermitage (à droite). Photographie aérienne, 1948, Aéro-Photo (Paris). Archives municipales de Melun, 3 Fi 266.	(c) Région Ile-de-France - Inventaire général du patrimoine culturel ; (c) Ville de Melun / Asseline, Stéphane (reproduction) 06770155XB
--------	--	--



77 - Melun, Quartier de la Varenne

Doc 24	Vue aérienne de la rive sud, détail : la partie sud-ouest de la commune, avec l'écluse (désaffectée) au premier plan. On reconnaît également : l'usine électrique, l'usine à gaz, la manutention militaire, le pré Chamblain. Photographie aérienne, 1948, Aéro-Photo (Paris). Archives municipales de Melun, 3 Fi 266.	(c) Région Ile-de-France - Inventaire général du patrimoine culturel ; (c) Ville de Melun / Asseline, Stéphane (reproduction) 06770156XB
--------	--	--



77 - Melun, Quartier de la Varenne

Doc 25	<p>Vue aérienne de la rive sud, détail : la partie sud-est de la commune, avec le stade. On reconnaît également l'usine Baumann. Le site de la Cooper n'est pas encore occupé par l'usine actuelle. Le pont du Général Leclerc n'est pas encore reconstruit.</p> <p>Photographie aérienne, 1948, Aéro-Photo (Paris).</p> <p>Archives municipales de Melun, 3 Fi 266.</p>	<p>(c) Région Ile-de-France - Inventaire général du patrimoine culturel ; (c) Ville de Melun / Asseline, Stéphane (reproduction) 06770157XB</p>
--------	--	---



77 - Melun, Quartier de la Varenne

Doc 26	Vue aérienne de Melun depuis le sud-ouest, détail : la voie ferrée et la brasserie Gruber. Au premier plan, la commune de Dammarie-lès-Lys. Photographie aérienne, 1948, Aéro-Photo (Paris). Archives municipales de Melun, 3 Fi 265.	(c) Région Ile-de-France - Inventaire général du patrimoine culturel ; (c) Ville de Melun / Asseline, Stéphane (reproduction) 06770162XB
--------	---	--



77 - Melun, Quartier de la Varenne

Fig01	Vue panoramique, depuis le toit de la Cité administrative, vers le sud-ouest : partie occidentale de la Varenne. Au second plan, au centre, l'école normale d'institutrices (aujourd'hui IUFM, rue de Bellombre).	(c) Région Ile-de-France - Inventaire général du patrimoine culturel / Asseline, Stéphane 05770506XA
-------	---	--



77 - Melun, Quartier de la Varenne

Fig02	Vue panoramique depuis le toit de la Cité administrative, vers le sud. Au premier plan, le boulevard Chamblain et sa promenade.	(c) Région Ile-de-France - Inventaire général du patrimoine culturel / Asseline, Stéphane 05770507XA
-------	---	--



77 - Melun, Quartier de la Varenne

Fig03	Vue panoramique depuis le toit de la Cité administrative, vers le sud-ouest. A droite, la Seine (et dans le fond, le pont ferroviaire du Mée).	(c) Région Ile-de-France - Inventaire général du patrimoine culturel / Asseline, Stéphane 05770508XA
-------	--	--



77 - Melun, Quartier de la Varenne

Fig04	Maison datée "1862" (inscription sur la charpente). C'est l'une des premières constructions élevées sur la plaine de la Varenne (hors avenue Thiers).	(c) Région Ile-de-France - Inventaire général du patrimoine culturel / Asseline, Stéphane 03770080X
-------	---	---



77 - Melun, Quartier de la Varenne

Fig05	Alignement de maisons rue Eugène-Gonon. Au premier plan, le n° 13 : la villa "Roses de Noël", suivie d'un alignement de maisons plus anciennes et assorties.	(c) Région Ile-de-France - Inventaire général du patrimoine culturel / Asseline, Stéphane 03770085X
-------	--	---



77 - Melun, Quartier de la Varenne

Fig06	Villa datant du 20e siècle. Sa mise en oeuvre et sa loggia la distinguent nettement du bâti voisin, mais son jardin intercalé entre la rue et le logis est caractéristique du quartier de la Varenne.	(c) Région Ile-de-France - Inventaire général du patrimoine culturel / Asseline, Stéphane 03770274XA 03770275XA;03770276X
-------	---	---



77 - Melun, Quartier de la Varenne

Fig07	La rive sud de Melun, au niveau du stade, vue depuis l'autre rive de la Seine.	(c) Région Ile-de-France - Inventaire général du patrimoine culturel / Asseline, Stéphane 04770190XA 04770191XA
-------	--	--

