

Département : 77

Référence : IA77000711

Aire d'étude : Melun

Commune : Melun

Edifice contenant : ville

Titre courant : **faubourgs de la rive droite**

Dénomination : faubourgs

Appellation(s) : de la rive droite

Cartographie : Lambert1 0623322 ; 1093190 / 0623322 ; 1093919 / 0624768 ; 1093919 / 0624768 ; 1093190 / 0623322 ; 1093190

Dossier inventaire topographique établi en 2007 par Förstel Judith

(c) Région Ile-de-France - Inventaire général du patrimoine culturel

HISTORIQUE

Datation : Moyen Age; 17e siècle ; 19e siècle ; 20e siècle

Commentaire : Au-delà de l'enceinte du 13e siècle, la rive droite compte trois faubourgs habités dès le Moyen Age. A l'ouest s'étend le faubourg Saint-Barthélemy, qui se développe autour de l'abbaye Saint-Père (présente au moins depuis l'époque carolingienne). A l'est se trouve le faubourg Saint-Liesne, avec son église paroissiale remontant aux temps mérovingiens. Au nord enfin, le quartier des Carmes est un important lieu de marché au 13e siècle avant d'accueillir un couvent de Carmes au début du 15e siècle. Ces trois faubourgs furent régulièrement victimes d'incendies, notamment à la fin du 16e siècle. Ils restent néanmoins toujours habités, contrairement à la rive sud qui ne connaît pas d'urbanisation sous l'Ancien Régime. Au 19e siècle, ces faubourgs se développent encore avec la création de nouvelles rues, comme la rue Louviot (ancien lotissement Charles X) ou plus tard les rues Crévoulin et Delaunoy. Le faubourg Saint-Liesne est alors la principale zone d'activités industrielles et artisanales de Melun, avec des fabriques textiles au début du 19e siècle, puis un ensemble de petites entreprises (brasserie, tuileries...) présentes jusqu'à la montée en puissance de la rive sud, à la suite de l'arrivée du chemin de fer. Au 20e siècle, l'extension

de la ville se poursuit dans ce secteur. Des lotissements sont implantés sur le plateau nord dès l'entre-deux-guerres. Le mouvement se poursuit dans la 2e moitié du 20e siècle, avec la construction des grands ensembles à la périphérie nord de la ville.

DESCRIPTION

SITUATION : en ville

STRUCTURE

COMMENTAIRE DESCRIPTIF :

Ces trois faubourgs occupent le coteau assez abrupt qui borde la vallée de la Seine au nord. Ils sont irrigués chacun par un axe routier : la rue Saint-Barthélemy, la rue du Général de Gaulle et la rue Saint-Liesne. La densité du bâti y est bien sûr moins grande que dans la paroisse Saint-Aspais : de nombreuses maisons disposent d'un jardin, généralement en fond de parcelle pour le bâti antérieur au 20e siècle. Il faut mettre à part le cas exceptionnel de la préfecture, dont les jardins occupent une très vaste emprise au sud-ouest de la ville, héritage du parc de l'ancienne abbaye Saint-Père.

TABLE DES ILLUSTRATIONS

1. Documents anciens

Doc01	"Vue à vol d'oiseau de la ville de Melun au XVIe siècle" (copie du XVIIIe siècle), détail : le couvent des Carmes et les maisons du faubourg éponyme, le long de la route de Meaux. Huile sur toile, auteur inconnu Musée municipal de Melun, inv. 80	Musée de Melun 05770605NUCA
Doc02	"Vue à vol d'oiseau de la ville de Melun au XVIe siècle" (copie du XVIIIe siècle), détail : l'église et le faubourg Saint-Liesne. Huile sur toile, auteur inconnu Musée municipal de Melun, inv. 80	Musée de Melun 05770611NUCA
Doc03	Plan de la première partie des Bas-Mézereaux : partie gauche. Ce document est un plan terrier représentant les parcelles à l'est de la "grande rue du faubourg des Carmes" (actuelle rue du Général de Gaulle). On y voit notamment la "place du Vieux marché" ainsi que le cimetière paroissial de Saint-Aspais (à l'extrême gauche du document). Papier aquarellé, 1729, Lebellier Archives municipales de Melun, 1 Fi 2231	Asseline, Stéphane (reproduction) 02770378XA
Doc04	Plan de la première partie des Bas-Mézereaux : partie droite. Papier aquarellé, 1729, Lebellier Archives municipales de Melun, 1 Fi 2231	Asseline, Stéphane (reproduction) 02770380XA
Doc05	Planche 1bis de l'atlas des propriétés de l'abbaye Saint-Père : "Supplément du plan premier" (terrain compris entre les fossés de la ville et l'enclos abbatial). Cet espace se situe au niveau de l'actuel boulevard Victor-Hugo. Papier aquarellé, 1728, Lebellier Archives nationales, Cartes et plans, NIV Seine-et-Marne 19	Asseline, Stéphane (reproduction) 06770613VA
Doc06	Planche 2 de l'atlas des propriétés de l'abbaye Saint-Père : "Première partie du faubourg Saint-Barthélemy". Papier aquarellé, 1728, Lebellier Archives nationales, Cartes et plans, NIV Seine-et-Marne 19	Asseline, Stéphane (reproduction) 06770611VA
Doc07	Planche 3 de l'atlas des propriétés de l'abbaye Saint-Père : "Seconde partie du faubourg Saint-Barthélemy". Papier aquarellé, 1728, Lebellier Archives nationales, Cartes et plans, NIV Seine-et-Marne 19	Asseline, Stéphane (reproduction) 06770609VA
Doc08	Détail de l'atlas des propriétés de l'abbaye Saint-Père, pl. 7 : les Sablons de Montaigu (avec l'ancien cimetière de Saint-Lazare). Papier aquarellé, 1728, Lebellier Archives nationales, Cartes et plans, NIV Seine-et-Marne 19	Asseline, Stéphane (reproduction) 06770576VA
Doc09	Détail de l'atlas des propriétés de l'abbaye Saint-Père, pl. 11 :	Asseline, Stéphane

77 – MELUN
FAUBOURGS DE LA RIVE DROITE

	"première partie des Fourneaux de Melun". Papier aquarellé, 1728, Lebellier Archives nationales, Cartes et plans, NIV Seine-et-Marne 19	(reproduction) 06770571VA
Doc10	Détail de l'atlas des propriétés de l'abbaye Saint-Père, pl. 12 : "seconde et dernière partie des Fourneaux de Melun". Papier aquarellé, 1728, Lebellier Archives nationales, Cartes et plans, NIV Seine-et-Marne 19	Asseline, Stéphane (reproduction) 06770572VA
Doc11	Détail de l'atlas des propriétés de l'abbaye Saint-Père, pl. 11 ("première partie des Fourneaux de Melun") : bateaux sur la Seine, un peu en aval de l'île Saint-Etienne. Papier aquarellé, 1728, Lebellier Archives nationales, Cartes et plans, NIV Seine-et-Marne 19	Asseline, Stéphane (reproduction) 06770537XA
Doc12	Détail de l'atlas des propriétés de l'abbaye Saint-Père, pl. 11 ("première partie des Fourneaux de Melun") : bateau sur la Seine, au niveau de la pointe occidentale de l'île Saint-Etienne. Papier aquarellé, 1728, Lebellier Archives nationales, Cartes et plans, NIV Seine-et-Marne 19	Asseline, Stéphane (reproduction) 06770535XA
Doc13	Détail de l'atlas des propriétés de l'abbaye Saint-Père, pl. 12 ("seconde partie des Fourneaux") : le trafic sur la Seine, avec un train de bois flottant. Papier aquarellé, 1728, Lebellier Archives nationales, Cartes et plans, NIV Seine-et-Marne 19	Asseline, Stéphane (reproduction) 06770538XA
Doc14	Plan d'intendance, 1787 : détail des faubourgs Saint-Liesne et des Carmes. Plan d'intendance, 1787, Jollain (géomètre) Archives départementales de Seine-et-Marne, 1 C 50	Asseline, Stéphane (reproduction) 07770138NUC4A
Doc15	Nouvelle rue projetée de la porte Saint-Jean à celle des Carmes. encre noire et rouge sur papier, 18e siècle, auteur inconnu Bibliothèque municipale de Melun, EE 19	Asseline, Stéphane (reproduction) 02771060X
Doc16	Plan d'un lotissement près de la porte de Paris, fin du 18e siècle. Encre noire et rouge sur papier, auteur inconnu Bibliothèque municipale de Melun, EE 20	Asseline, Stéphane (reproduction) 02771061X
Doc17	Plan du terrain dépendant des domaines du condamné Fréteau emblavé en bled contenant mesure de 22 pieds 3 arpens 10 perches un quart dans lequel l'on pourroit prendre 3/4er pour faire le cimetière du quartier d'Almont et de l'hôpital. Papier aquarellé, an III, Jollain (architecte expert du district) Archives municipales de Melun, 1 Fi 2136	Archives municipales de Melun (reproduction) 04770525NUCA
Doc18	"Rue Malgouverne, bains, Bd Napoléon (Victor Hugo)". La rive droite de la Seine, vers 1830. Dessin, 19e siècle, Decourbe, François-Julien (peintre). Musée municipal de Melun, Inv. 970.7.273	Asseline, Stéphane (reproduction) 04770120X
Doc19	Plan des rives de l'Almont, depuis la rue Saint-Liesne jusqu'au moulin de Poignet.	Asseline, Stéphane (reproduction)

77 – MELUN
FAUBOURGS DE LA RIVE DROITE

	Papier aquarellé, 20 juillet 1840, auteur inconnu Archives départementales de Seine-et-Marne, 3 S 3	06770394XA
Doc20	Faubourg Saint-Liesne : ouverture de nouvelles rues. 1858 (15 février), auteur inconnu Archives municipales de Melun, 1 Fi 545	Archives municipales de Melun (reproduction) 04770269NUCA
Doc21	Plan de la Fontaine Saint-Barthélémy et de la Fontaine aux Cochons. Papier aquarellé, 19e siècle, auteur inconnu Archives municipales de Melun, 1 Fi 382	Asseline, Stéphane (reproduction) 02770035X
Doc22	Place et lavoir d'Almont, en aval du pont Saint-Liesne. Papier aquarellé, 19e siècle, auteur inconnu Archives municipales de Melun, 1 Fi 392	Asseline, Stéphane (reproduction) 02770040X
Doc23	Vue sur le quai de Seine (avec le pont du Mée au fond), vers 1907. Carte postale, auteur inconnu Musée municipal de Melun, inv. 983.2.63	Asseline, Stéphane (reproduction) 01770127X
Doc24	La route du Mée et le quai Pasteur, vers le début du 20e siècle. Carte postale, auteur inconnu Musée municipal de Melun, inv. 983.2.344	Asseline, Stéphane (reproduction) 01770260X
Doc25	Vue de la place de la Porte de Paris, vers 1915. Carte postale, auteur inconnu Musée municipal de Melun, inv. 983.2.178	Asseline, Stéphane (reproduction) 01770177X
Doc26	La place Saint-Barthélemy, vue du sud, vers le début du 20e siècle. Carte postale, auteur inconnu Musée municipal de Melun, inv. 983.2.192	Asseline, Stéphane (reproduction) 01770182X
Doc27	Le café-restaurant "Au clocher Saint-Barthélemy", vers 1908. Carte postale, auteur inconnu Musée municipal de Melun, inv. 983.2.174	Asseline, Stéphane (reproduction) 01770173X
Doc28	Le café-restaurant "Au clocher Saint-Barthélemy", au début du 20e siècle. Carte postale, auteur inconnu Musée municipal de Melun, inv. 983.2.175	Asseline, Stéphane (reproduction) 01770174X
Doc29	Panorama sur la partie nord de la rue Saint-Barthélemy, depuis le clocher de l'église éponyme, vers le début du 20e siècle. Carte postale, auteur inconnu Musée municipal de Melun, inv. 983.2.176	Asseline, Stéphane (reproduction) 01770175X
Doc30	Vue sur la rue Saint-Barthélemy, vers le début du 20e siècle. Carte postale, auteur inconnu Musée municipal de Melun, inv. 983.2.177	Asseline, Stéphane (reproduction) 01770176X
Doc31	La rue Saint-Barthélemy, vers le début du 20e siècle. Carte postale, auteur inconnu Musée municipal de Melun, inv. 983.2.194	Asseline, Stéphane (reproduction) 01770184XA

Doc32	Entrée de Melun. Route de Paris, 1er quart du 20e siècle. A gauche, le restaurant : "Aux nouvelles casernes". Carte postale, Siron (éditeur) Musée municipal de Melun, inv. 983.2.362	Asseline, Stéphane (reproduction) 01770274X
Doc33	La façade du restaurant : "Aux nouvelles casernes", route de Paris, 1er quart du 20e siècle. Carte postale, auteur inconnu Musée municipal de Melun, inv. 983.2.363	Asseline, Stéphane (reproduction) 01770275X
Doc34	La rue du Palais-de-Justice (act. du Général de Gaulle), vers 1915. Carte postale, auteur inconnu Musée municipal de Melun, inv. 983.2.287	Asseline, Stéphane (reproduction) 01770223X
Doc35	La rue Saint-Aspais vue du nord, vers 1916. Carte postale, Collection des galeries melunaises (éditeur) Musée municipal de Melun, inv. 983.2.409	Asseline, Stéphane (reproduction) 01770293X
Doc36	Le carrefour des rues Bancel et des Trois-Moulins, vers 1906. Carte postale, Collection des galeries melunaises (éditeur) Musée municipal de Melun, inv. 983.2.664	Asseline, Stéphane (reproduction) 01770318X
Doc37	Vue de la rue Saint-Liesne (à l'angle de la place Saint-Jean), vers 1907. Carte postale, auteur inconnu Musée municipal de Melun, inv. 983.2.222	Asseline, Stéphane (reproduction) 01770196X
Doc38	Début de la rue Saint-Liesne, vers 1908. Carte postale, auteur inconnu Musée municipal de Melun, inv. 983.2.223	Asseline, Stéphane (reproduction) 01770197X
Doc39	La rue Saint-Liesne pendant la crue de 1910. Carte postale, auteur inconnu Musée municipal de Melun, inv. 983.2.645	Asseline, Stéphane (reproduction) 01770307X
Doc40	Vue de la rue Saint-Liesne, vers le début du 20e siècle. Carte postale, auteur inconnu Musée municipal de Melun, inv. 983.2.225	Asseline, Stéphane (reproduction) 01770199X
Doc41	Le haut de la rue Saint-Liesne, vers 1918. Carte postale, auteur inconnu Musée municipal de Melun, inv. 983.2.224	Asseline, Stéphane (reproduction) 01770198X
Doc42	La rue des Marais pendant la crue de 1910. Carte postale, auteur inconnu Musée municipal de Melun, inv. 983.2.381	Asseline, Stéphane (reproduction) 01770288X
Doc43	La rue des Marais, vers 1928. Carte postale, auteur inconnu Musée municipal de Melun, inv. 983.2.355	Asseline, Stéphane (reproduction) 01770272X
Doc44	Panorama de la place Breton. Carte postale, début du 20e siècle, auteur inconnu Bibliothèque municipale de Melun	Asseline, Stéphane (reproduction) 02771255XB

77 – MELUN
FAUBOURGS DE LA RIVE DROITE

Doc45	Vue sur l'Almont, vers 1904. Carte postale, auteur inconnu Musée municipal de Melun, inv. 983.2.652	Asseline, Stéphane (reproduction) 01770309X
Doc46	L'embouchure de l'Almont, vers le début du 20e siècle. Carte postale, auteur inconnu Musée municipal de Melun, inv. 983.2.169	Asseline, Stéphane (reproduction) 01770170X
Doc47	Lavoir sur l'Almont, vers 1910. Carte postale, auteur inconnu Musée municipal de Melun, inv. 983.2.167	Asseline, Stéphane (reproduction) 01770169X
Doc48	La rue de Gaillardon pendant la crue de 1910. Carte postale, auteur inconnu Musée municipal de Melun, inv. 983.2.643	Asseline, Stéphane (reproduction) 01770305X
Doc49	La route du Baron-Frétaut, vers 1913. Carte postale, auteur inconnu Musée municipal de Melun, inv. 983.2.655	Asseline, Stéphane (reproduction) 01770311X

2. Vues actuelles

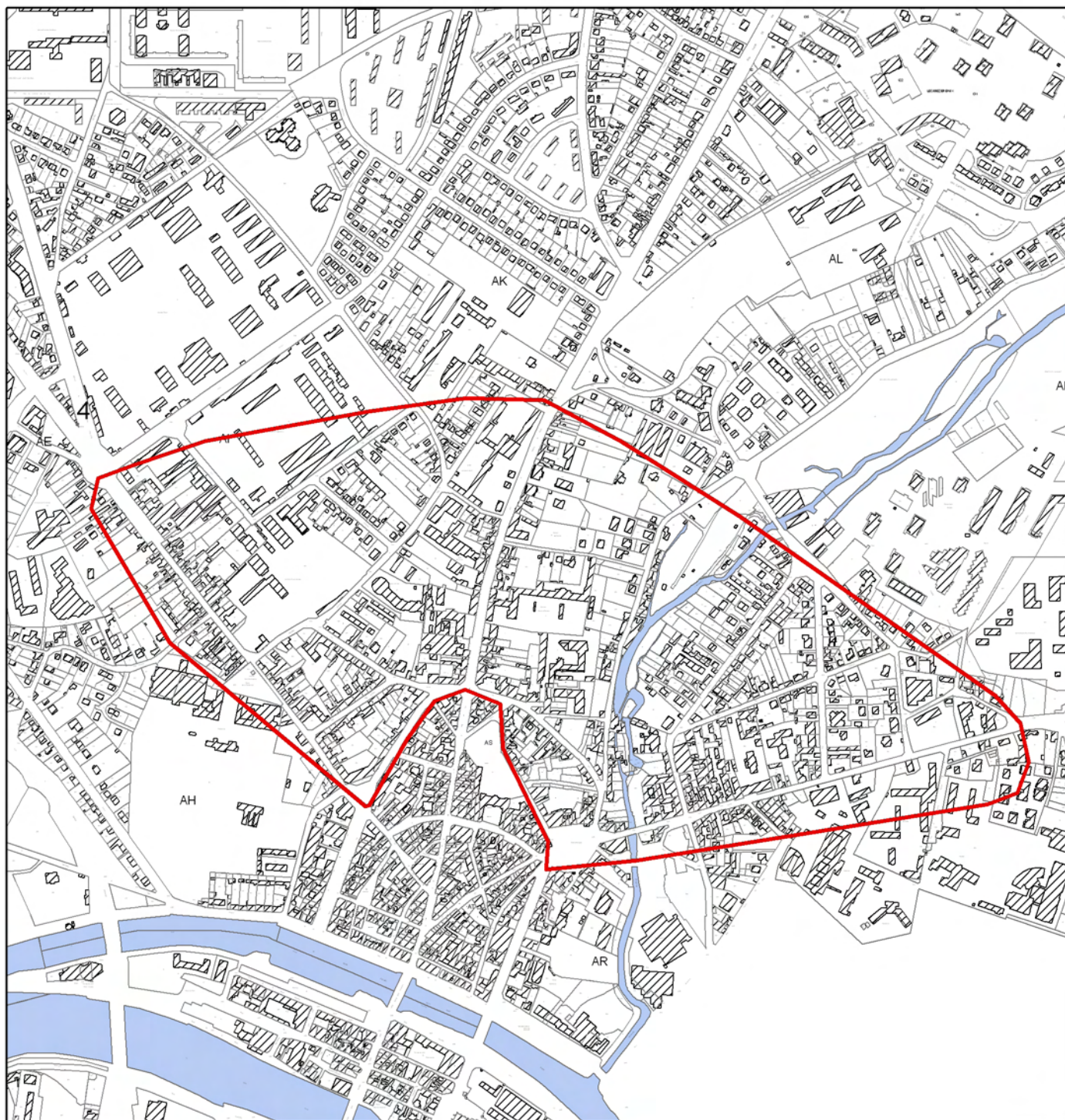
Fig01	La place Porte-de-Paris, vue depuis la rue Carnot. Cette place occupe l'emplacement des anciennes fortifications d'agglomération (détruites au 18e siècle), qui marquaient la limite entre la ville close et la paroisse Saint-Barthélemy. Au centre, la rue Saint-Barthélemy est l'ancienne route de Paris, qui monte à flanc de coteau vers la préfecture et l'hôtel du département (ancienne abbaye Saint-Père). A droite, une opération immobilière du dernier quart du XXe siècle a remplacé l'ancienne école Saint-Barthélemy, du 19e siècle.	Asseline, Stéphane 06770452XA
Fig02	Maisons en bordure de l'Almont, vues depuis le pont Saint-Liesne.	Asseline, Stéphane 04770187XA

77 - Melun

faubourgs de la rive droite

Pl. Plan masse extrait du cadastre numérisé, 1985

Echelle : 1/9000
Diane Bétored, 2008



77 - Melun, Faubourgs de la rive droite

Doc01	"Vue à vol d'oiseau de la ville de Melun au XVIe siècle" (copie du XVIIIe siècle), détail : le couvent des Carmes et les maisons du faubourg éponyme, le long de la route de Meaux. Huile sur toile, auteur inconnu. Musée municipal de Melun, inv. 80.	(c) Région Ile-de-France - Inventaire général du patrimoine culturel ; (c) Ville de Melun / Musée de Melun 05770605NUCA
-------	---	--



77 - Melun, Faubourgs de la rive droite

Doc02	"Vue à vol d'oiseau de la ville de Melun au XVI ^e siècle" (copie du XVIII ^e siècle), détail : l'église et le faubourg Saint-Liesne. Huile sur toile, auteur inconnu. Musée municipal de Melun, inv. 80.	(c) Région Ile-de-France - Inventaire général du patrimoine culturel ; (c) Ville de Melun / Musée de Melun 05770611NUCA
-------	---	--



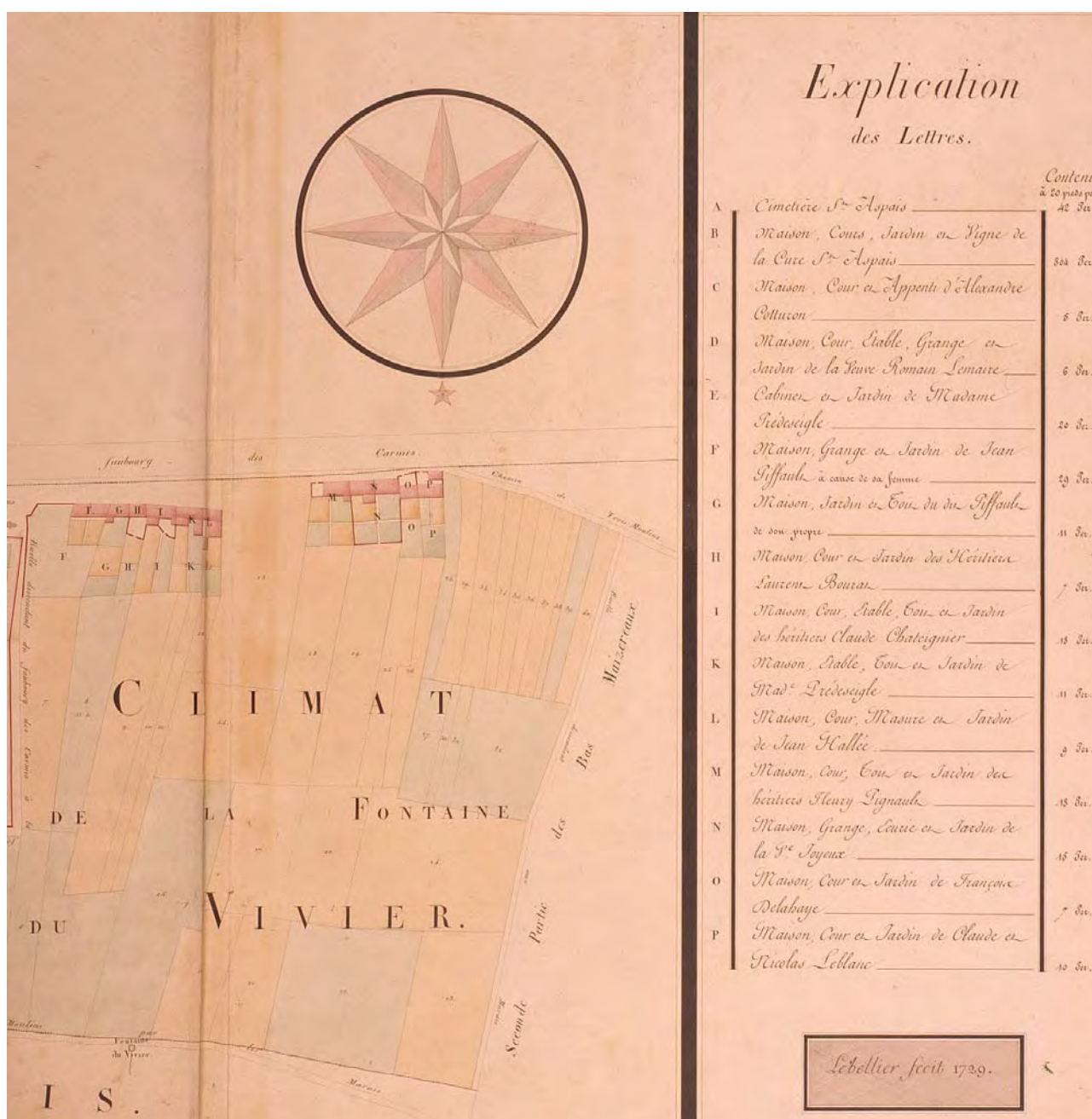
77 - Melun, Faubourgs de la rive droite

Doc03	<p>Plan de la première partie des Bas-Mézereaux : partie gauche. Ce document est un plan terrier représentant les parcelles à l'est de la "grande rue du faubourg des Carmes" (actuelle rue du Général de Gaulle). On y voit notamment la "place du Vieux marché" ainsi que le cimetière paroissial de Saint-Aspais (à l'extrême gauche du document).</p> <p>Papier aquarellé, 1729, Lebellier. Archives municipales de Melun, 1 Fi 2231.</p>	<p>(c) Région Ile-de-France - Inventaire général du patrimoine culturel ; (c) Ville de Melun / Asseline, Stéphane (reproduction) 02770378XA 02770379XA</p>
-------	---	--



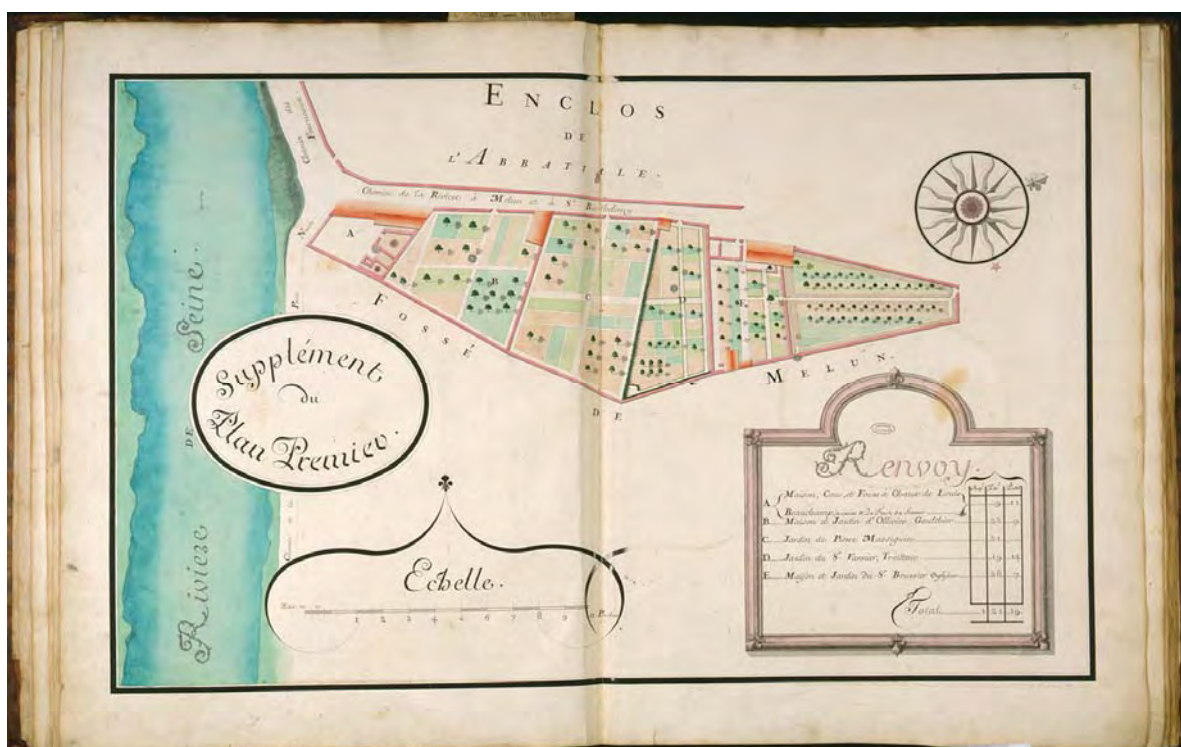
77 - Melun, Faubourgs de la rive droite

Doc04	Plan de la première partie des Bas-Mézereaux : partie droite. Papier aquarellé, 1729, Lebellier. Archives municipales de Melun, 1 Fi 2231.	(c) Région Ile-de-France - Inventaire général du patrimoine culturel ; (c) Ville de Melun / Asseline, Stéphane (reproduction) 02770380XA 02770381XA
-------	--	---



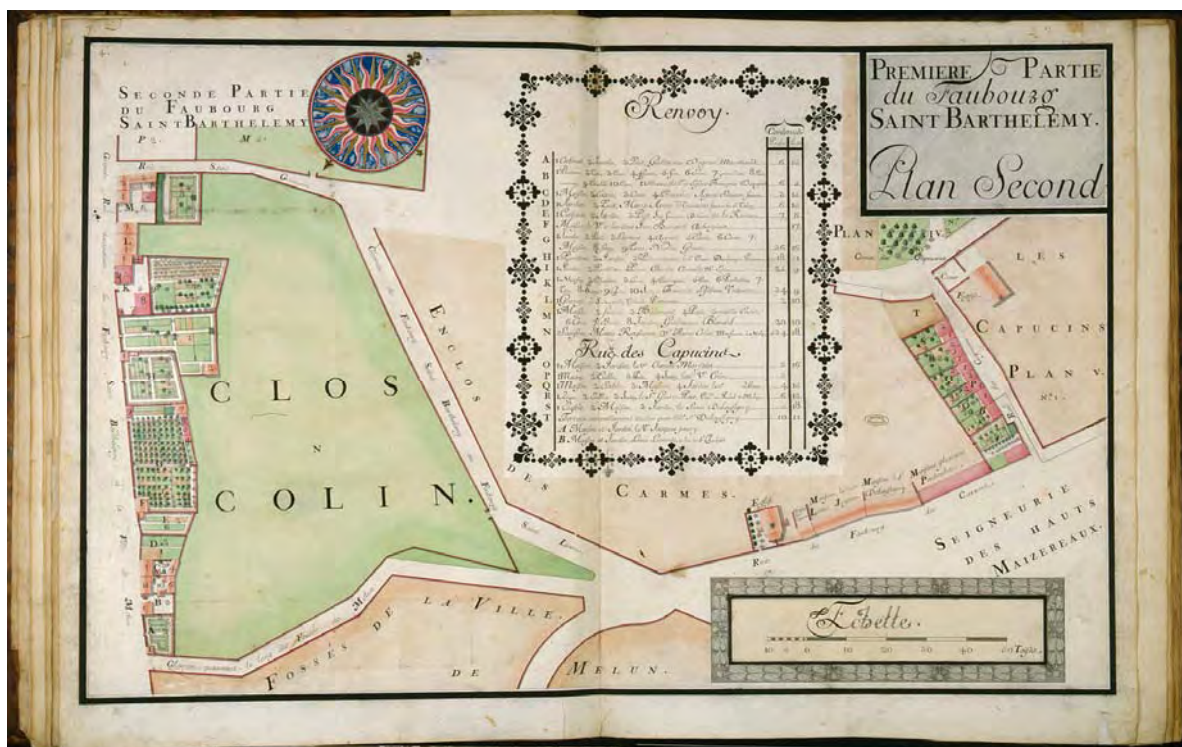
77 - Melun, Faubourgs de la rive droite

Doc05	<p>Planche 1bis de l'atlas des propriétés de l'abbaye Saint-Père : "Supplément du plan premier" (terrain compris entre les fossés de la ville et l'enclos abbatial). Cet espace se situe au niveau de l'actuel boulevard Victor-Hugo. Papier aquarellé, 1728, Lebellier. Archives nationales, Cartes et plans, NIV Seine-et-Marne 19.</p>	<p>(c) Région Ile-de-France - Inventaire général du patrimoine culturel ; (c) Ministère de la culture / Asseline, Stéphane (reproduction) 06770613VA 06770614VA</p>
-------	---	---



77 - Melun, Faubourgs de la rive droite

Doc06	Planche 2 de l'atlas des propriétés de l'abbaye Saint-Père : "Première partie du faubourg Saint-Barthélemy". Papier aquarellé, 1728, Lebellier. Archives nationales, Cartes et plans, NIV Seine-et-Marne 19.	(c) Région Ile-de-France - Inventaire général du patrimoine culturel ; (c) Ministère de la culture / Asseline, Stéphane (reproduction) 06770611VA 06770612VA
-------	--	--



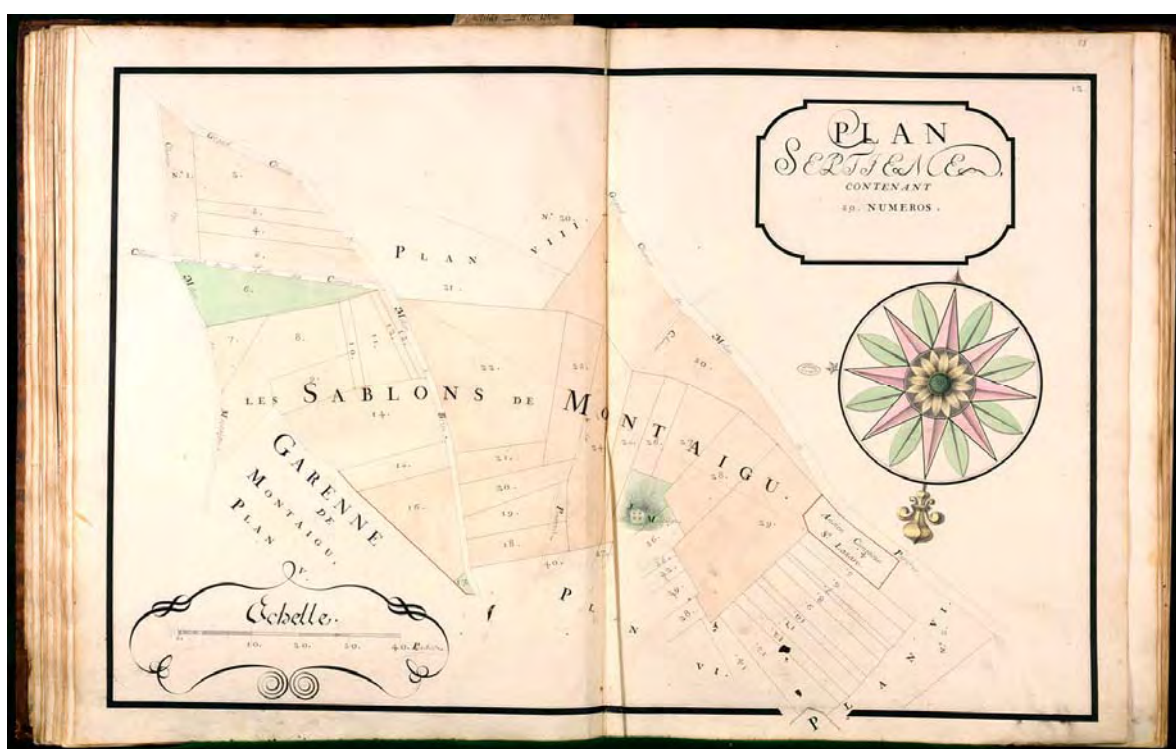
77 - Melun, Faubourgs de la rive droite

Doc07	<p>Planche 3 de l'atlas des propriétés de l'abbaye Saint-Père : "Seconde partie du faubourg Saint-Barthélemy". Papier aquarellé, 1728, Lebellier. Archives nationales, Cartes et plans, NIV Seine-et-Marne 19.</p>	<p>(c) Région Ile-de-France - Inventaire général du patrimoine culturel ; (c) Ministère de la culture / Asseline, Stéphane (reproduction) 06770609VA 06770610VA</p>
-------	--	---



77 - Melun, Faubourgs de la rive droite

Doc08	Détail de l'atlas des propriétés de l'abbaye Saint-Père, pl. 7 : les Sablons de Montaignu (avec l'ancien cimetière de Saint-Lazare). Papier aquareillé, 1728, Lebellier. Archives nationales, Cartes et plans, NIV Seine-et-Marne 19.	(c) Région Ile-de-France - Inventaire général du patrimoine culturel ; (c) Ministère de la culture / Asseline, Stéphane (reproduction) 06770576VA 06770577VA
-------	---	--



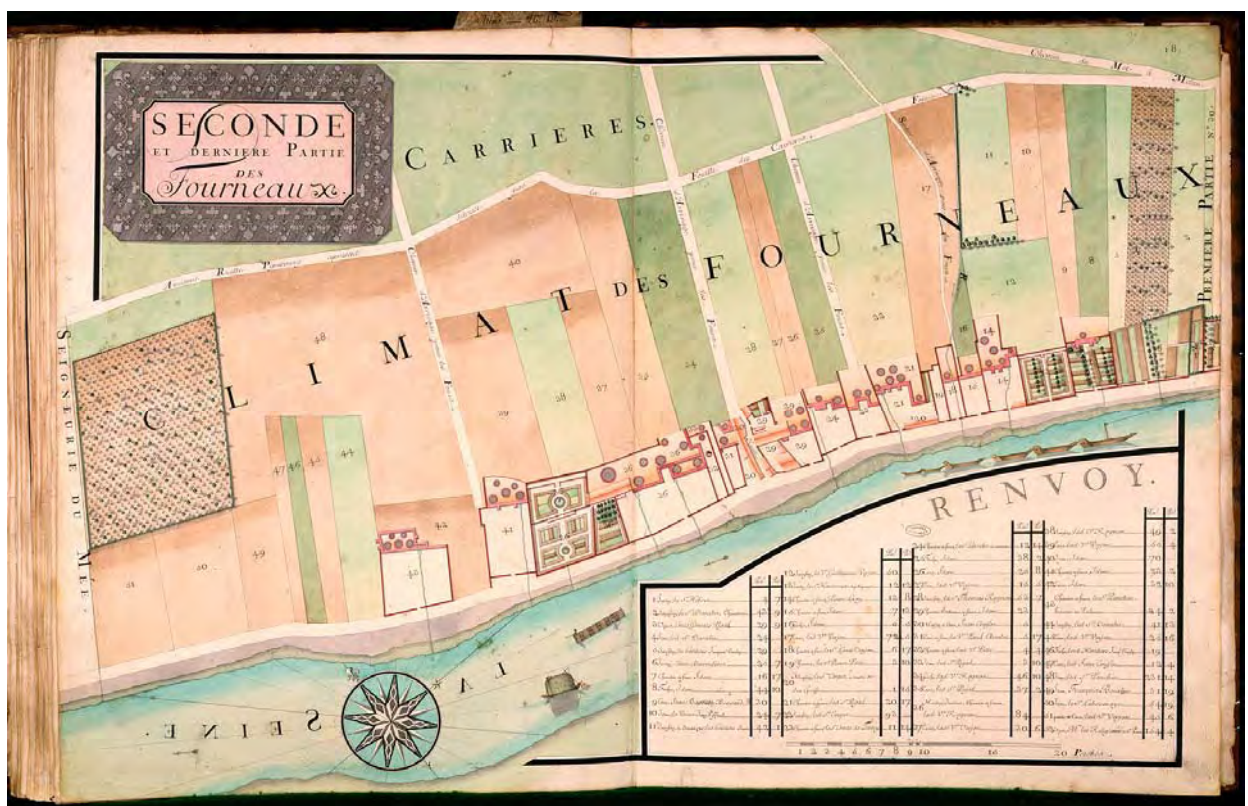
77 - Melun ; Le Mée-sur-Seine, Faubourgs de la rive droite

Doc09	<p>Détail de l'atlas des propriétés de l'abbaye Saint-Père, pl. 11 : "première partie des Fourneaux de Melun". Papier aquarellé, 1728, Lebellier. Archives nationales, Cartes et plans, NIV Seine-et-Marne 19.</p>	<p>(c) Région Ile-de-France - Inventaire général du patrimoine culturel ; (c) Ministère de la culture / Asseline, Stéphane (reproduction) 06770571VA</p>
-------	--	--



77 - Melun ; Le Mée-sur-Seine, Faubourgs de la rive droite

Doc10	Détail de l'atlas des propriétés de l'abbaye Saint-Père, pl. 12 : "seconde et dernière partie des Fourneaux de Melun". Papier aquarellé, 1728, Lebellier. Archives nationales, Cartes et plans, NIV Seine-et-Marne 19.	(c) Région Ile-de-France - Inventaire général du patrimoine culturel ; (c) Ministère de la culture / Asseline, Stéphane (reproduction) 06770572VA 06770573VA
-------	--	--



77 - Melun, Faubourgs de la rive droite

Doc11	Détail de l'atlas des propriétés de l'abbaye Saint-Père, pl. 11 ("première partie des Fourneaux de Melun") : bateaux sur la Seine, un peu en aval de l'île Saint-Etienne. Papier aquarellé, 1728, Lebellier. Archives nationales, Cartes et plans, NIV Seine-et-Marne 19.	(c) Région Ile-de-France - Inventaire général du patrimoine culturel ; (c) Ministère de la culture / Asseline, Stéphane (reproduction) 06770537XA
-------	---	---



77 - Melun, Faubourgs de la rive droite

Doc12	Détail de l'atlas des propriétés de l'abbaye Saint-Père, pl. 11 ("première partie des Fourneaux de Melun") : bateau sur la Seine, au niveau de la pointe occidentale de l'île Saint-Etienne. Papier aquarellé, 1728, Lebellier. Archives nationales, Cartes et plans, NIV Seine-et-Marne 19.	(c) Région Ile-de-France - Inventaire général du patrimoine culturel ; (c) Ministère de la culture / Asseline, Stéphane (reproduction) 06770535XA 06770536XA
-------	--	--



77 - Melun, Faubourgs de la rive droite

Doc13	Détail de l'atlas des propriétés de l'abbaye Saint-Père, pl. 12 ("seconde partie des Fourneaux") : le trafic sur la Seine, avec un train de bois flottant. Papier aquarellé, 1728, Lebellier. Archives nationales, Cartes et plans, NIV Seine-et-Marne 19.	(c) Région Ile-de-France - Inventaire général du patrimoine culturel ; (c) Ministère de la culture / Asseline, Stéphane (reproduction) 06770538XA
-------	--	---



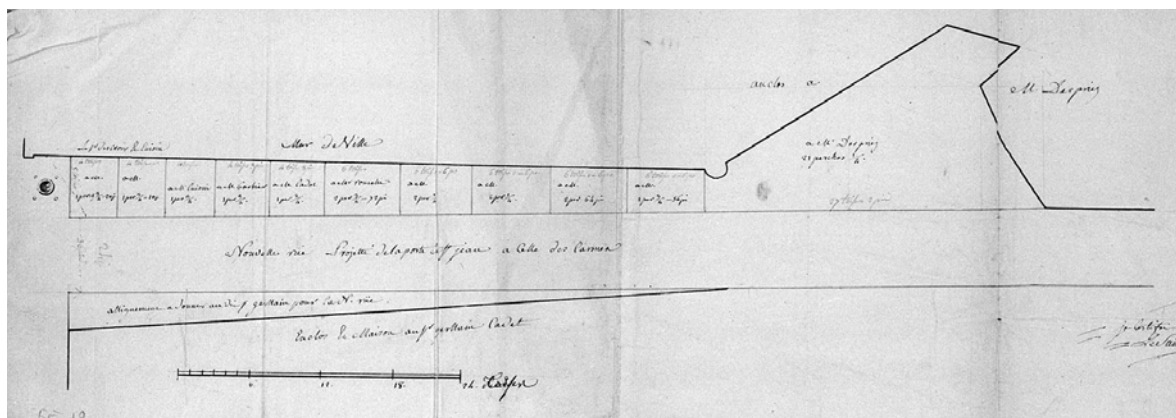
77 - Melun, Faubourgs de la rive droite

Doc14	Plan d'intendance, 1787 : détail des faubourgs Saint-Liesne et des Carmes. Plan d'intendance, 1787, Jollain (géomètre). Archives départementales de Seine-et-Marne, 1 C 50.	(c) Région Ile-de-France - Inventaire général du patrimoine culturel ; (c) Conseil général de Seine-et-Marne / Asseline, Stéphane (reproduction) 07770138NUC4A
-------	---	--



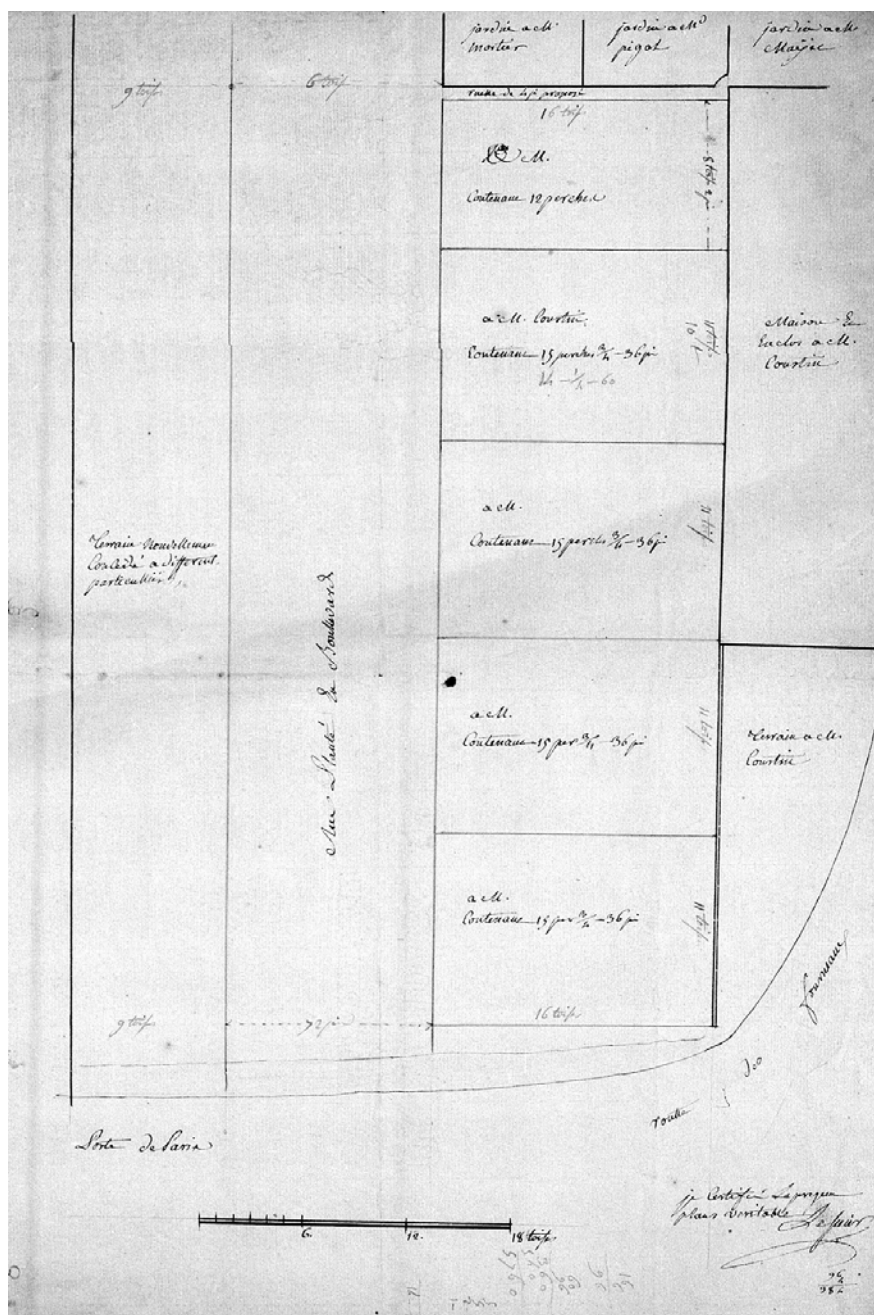
77 - Melun, Faubourgs de la rive droite

Doc15	Nouvelle rue projetée de la porte Saint-Jean à celle des Carmes. encre noire et rouge sur papier, 18e siècle, auteur inconnu. Bibliothèque municipale de Melun, EE 19.	(c) Région Ile-de-France - Inventaire général du patrimoine culturel ; (c) Ville de Melun / Asseline, Stéphane (reproduction) 02771060X
-------	--	---



77 - Melun, Faubourgs de la rive droite

Doc16	Plan d'un lotissement près de la porte de Paris, fin du 18e siècle. Encre noire et rouge sur papier, auteur inconnu. Bibliothèque municipale de Melun, EE 20.	(c) Région Ile-de-France - Inventaire général du patrimoine culturel ; (c) Ville de Melun / Asseline, Stéphane (reproduction) 02771061X
-------	---	--



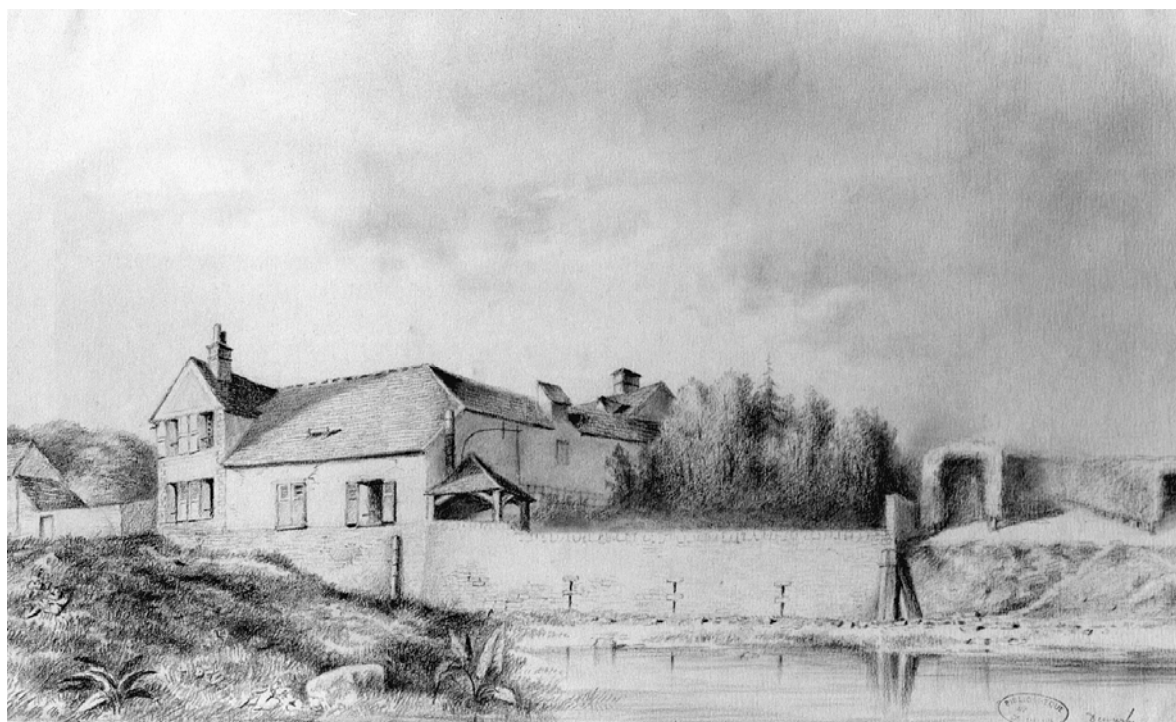
77 - Melun, Faubourgs de la rive droite

<p>Doc17</p>	<p>Plan du terrain dependant des domaines du condamné Fréteau emblavé en bled contenant mesure de 22 pieds 3 arpens 10 perches un quart dans lequel l'on pourroit prendre 3/4er pour faire le cimetiére du quartier d'Almont et de l'hôpital. Papier aquarellé, an III, Jollain (architecte expert du district). Archives municipales de Melun, 1 Fi 2136.</p>	<p>(c) Région Ile-de-France - Inventaire général du patrimoine culturel ; (c) Ville de Melun / Archives municipales de Melun (reproduction) 04770525NUCA</p>
--------------	--	--



77 - Melun, Faubourgs de la rive droite

Doc18	"Rue Malgouverne, bains, Bd Napoléon (Victor Hugo)". La rive droite de la Seine, vers 1830. Dessin, 19e siècle, Decourbe, François-Julien (peintre). Musée municipal de Melun, Inv. 970.7.273.	(c) Région Ile-de-France - Inventaire général du patrimoine culturel ; (c) Ville de Melun / Asseline, Stéphane (reproduction) 04770120X
-------	--	---



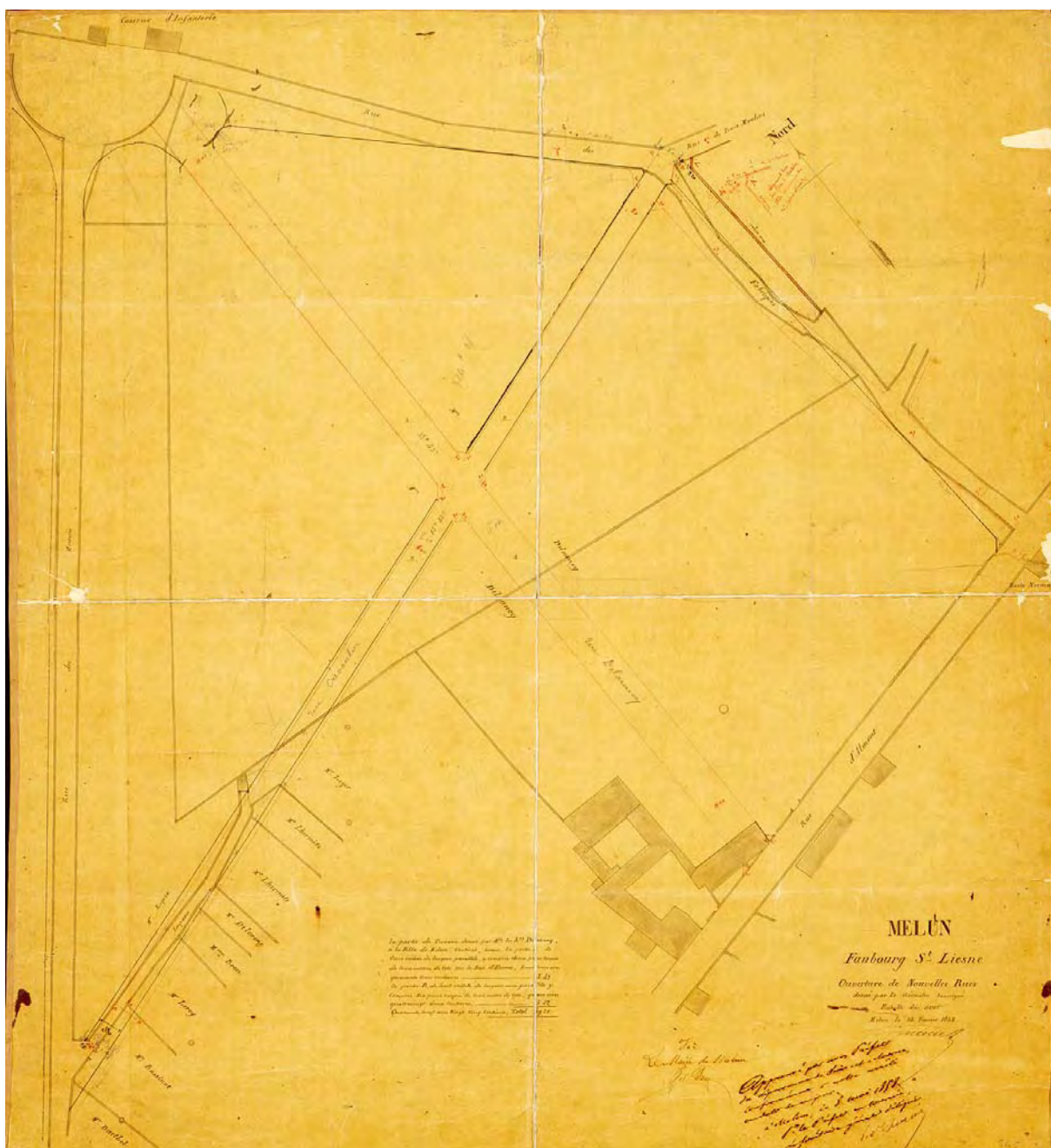
77 - Melun, Faubourgs de la rive droite

Doc19	Plan des rives de l'Almont, depuis la rue Saint-Liesne jusqu'au moulin de Poignet. Papier aquarellé, 20 juillet 1840, auteur inconnu. Archives départementales de Seine-et-Marne, 3 S 3.	(c) Région Ile-de-France - Inventaire général du patrimoine culturel ; (c) Conseil général de Seine-et-Marne / Asseline, Stéphane (reproduction) 06770394XA 06770395XA
-------	---	---



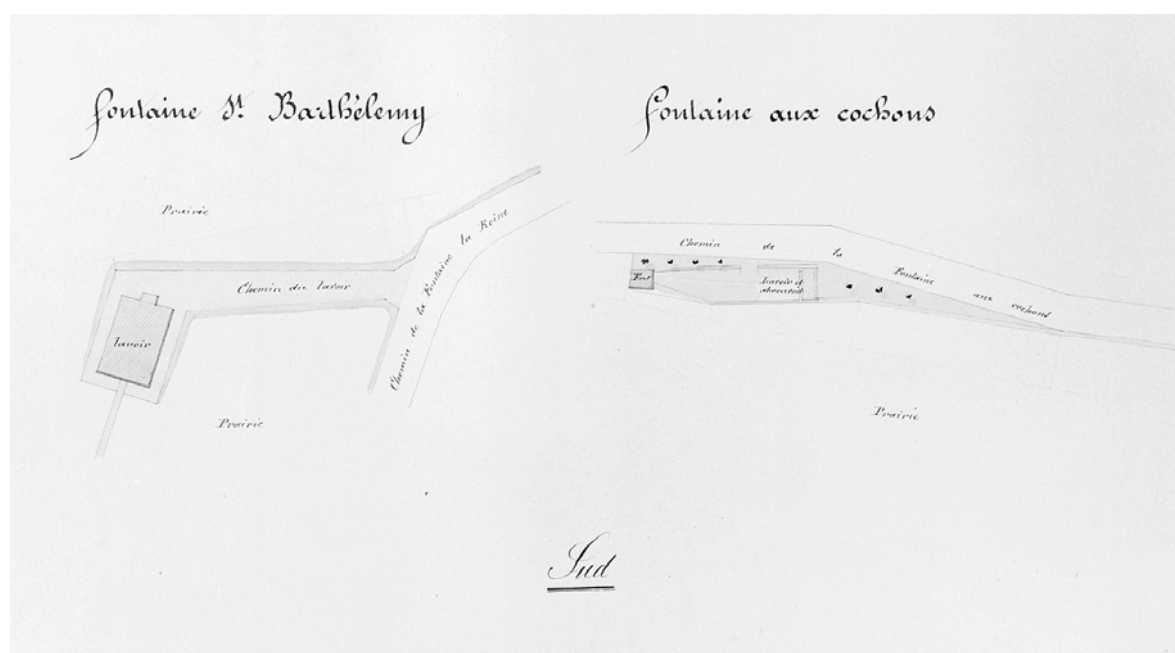
77 - Melun, Faubourgs de la rive droite

Doc20	Faubourg Saint-Liesne : ouverture de nouvelles rues. 1858 (15 février), auteur inconnu. Archives municipales de Melun, 1 Fi 545.	(c) Région Ile-de-France - Inventaire général du patrimoine culturel ; (c) Ville de Melun / Archives municipales de Melun (reproduction) 04770269NUCA
-------	--	--



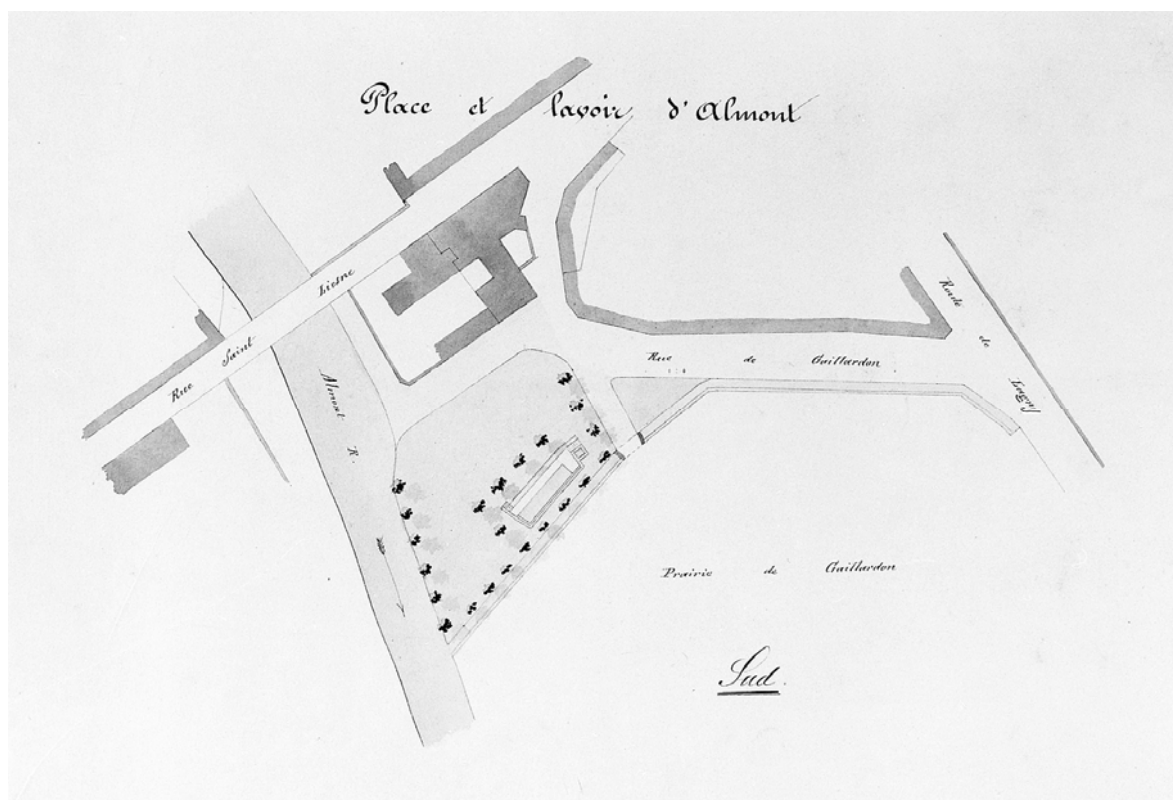
77 - Melun, Faubourgs de la rive droite

Doc21	Plan de la Fontaine Saint-Barthélémy et de la Fontaine aux Cochons. Papier aquarellé, 19e siècle, auteur inconnu. Archives municipales de Melun, 1 Fi 382.	(c) Région Ile-de-France - Inventaire général du patrimoine culturel ; (c) Ville de Melun / Asseline, Stéphane (reproduction) 02770035X
-------	--	--



77 - Melun, Faubourgs de la rive droite

Doc22	Place et lavoir d'Almont, en aval du pont Saint-Liesne. Papier aquarellé, 19e siècle, auteur inconnu. Archives municipales de Melun, 1 Fi 392.	(c) Région Ile-de-France - Inventaire général du patrimoine culturel ; (c) Ville de Melun / Asseline, Stéphane (reproduction) 02770040X
-------	--	--



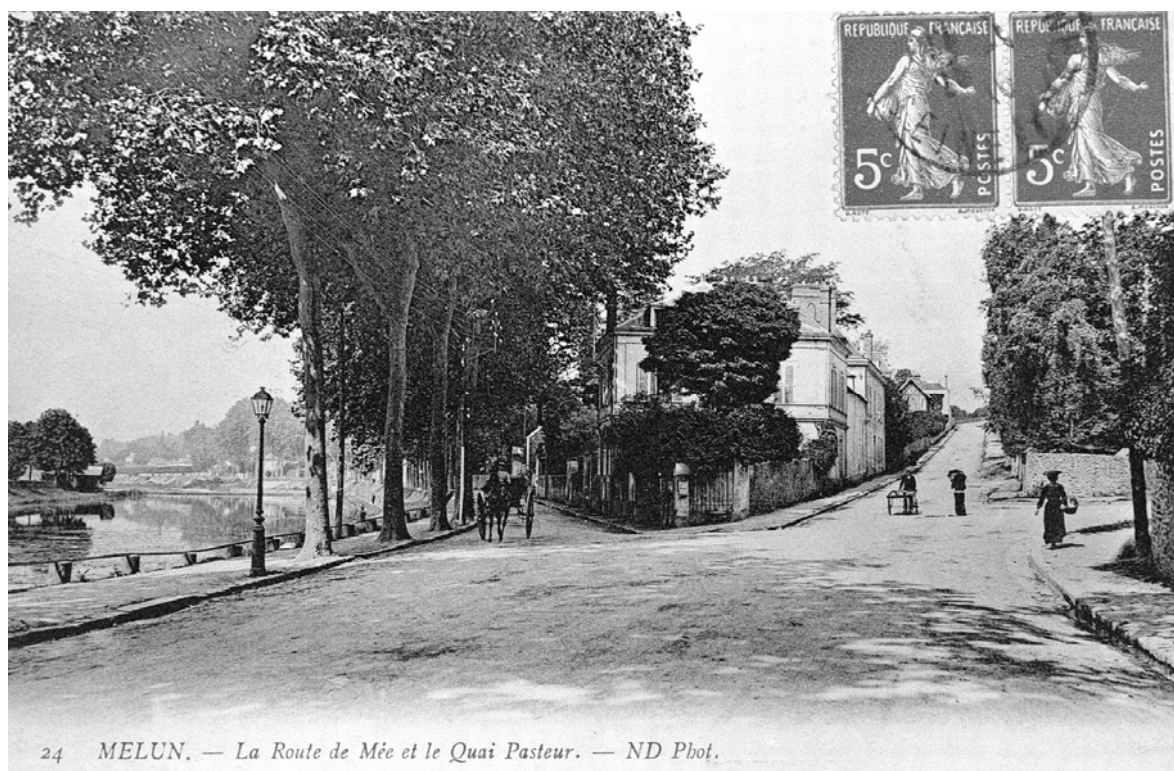
77 - Melun, Faubourgs de la rive droite

Doc23	Vue sur le quai de Seine (avec le pont du Mée au fond), vers 1907. Carte postale, auteur inconnu. Musée municipal de Melun, inv. 983.2.63.	(c) Région Ile-de-France - Inventaire général du patrimoine culturel ; (c) Ville de Melun / Asseline, Stéphane (reproduction) 01770127X
-------	--	--



77 - Melun, Faubourgs de la rive droite

Doc24	La route du Mée et le quai Pasteur, vers le début du 20e siècle. Carte postale, auteur inconnu. Musée municipal de Melun, inv. 983.2.344.	(c) Région Ile-de-France - Inventaire général du patrimoine culturel ; (c) Ville de Melun / Asseline, Stéphane (reproduction) 01770260X
-------	---	--



77 - Melun, Faubourgs de la rive droite

Doc25	Vue de la place de la Porte de Paris, vers 1915. Carte postale, auteur inconnu. Musée municipal de Melun, inv. 983.2.178.	(c) Région Ile-de-France - Inventaire général du patrimoine culturel ; (c) Ville de Melun / Asseline, Stéphane (reproduction) 01770177X
-------	---	--



77 - Melun, Faubourgs de la rive droite

Doc26	La place Saint-Barthélemy, vue du sud, vers le début du 20e siècle. Carte postale, auteur inconnu. Musée municipal de Melun, inv. 983.2.192.	(c) Région Ile-de-France - Inventaire général du patrimoine culturel ; (c) Ville de Melun / Asseline, Stéphane (reproduction) 01770182X
-------	--	---



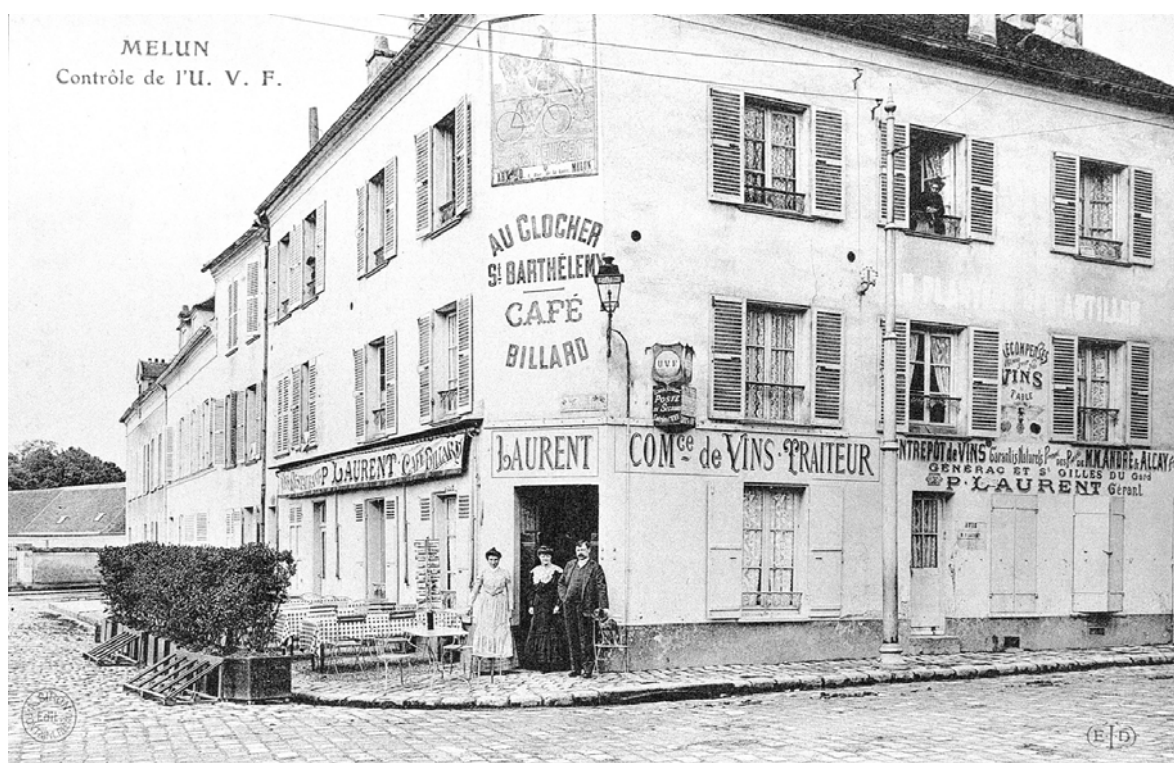
77 - Melun, Faubourgs de la rive droite

Doc27	Le café-restaurant "Au clocher Saint-Barthélemy", vers 1908. Carte postale, auteur inconnu. Musée municipal de Melun, inv. 983.2.174.	(c) Région Ile-de-France - Inventaire général du patrimoine culturel ; (c) Ville de Melun / Asseline, Stéphane (reproduction) 01770173X
-------	---	--



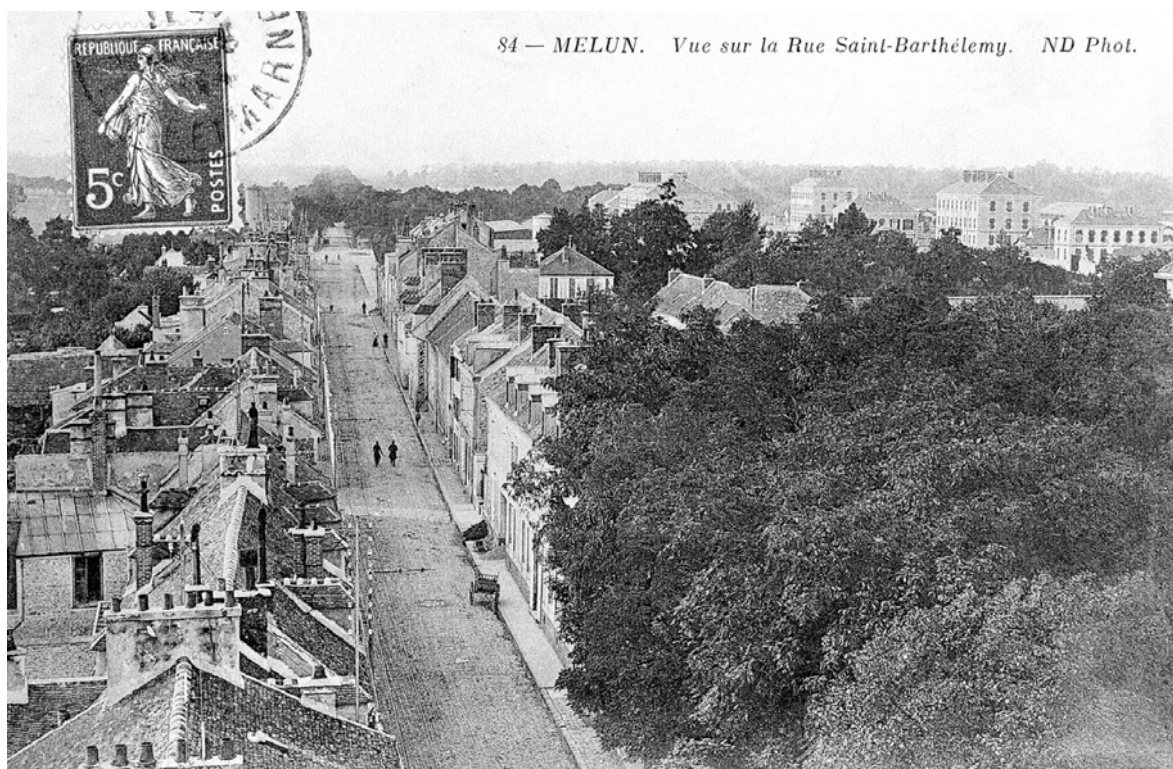
77 - Melun, Faubourgs de la rive droite

Doc28	Le café-restaurant "Au clocher Saint-Barthélemy", au début du 20e siècle. Carte postale, auteur inconnu. Musée municipal de Melun, inv. 983.2.175.	(c) Région Ile-de-France - Inventaire général du patrimoine culturel ; (c) Ville de Melun / Asseline, Stéphane (reproduction) 01770174X
-------	--	--



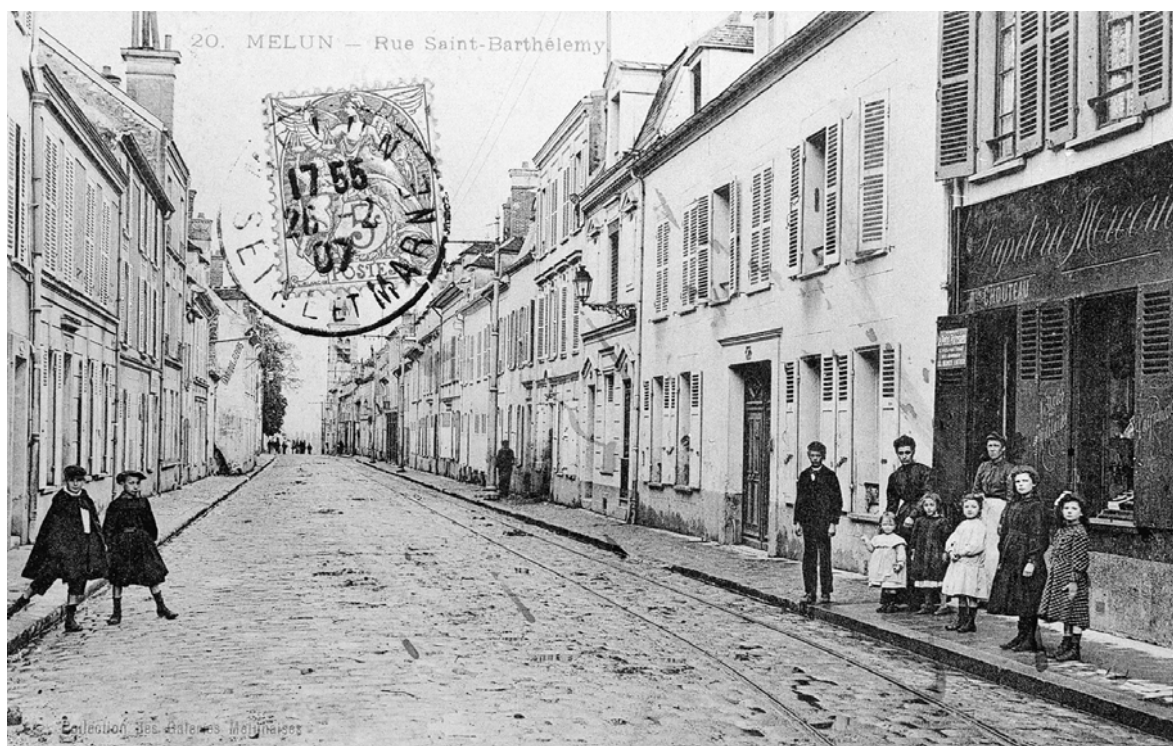
77 - Melun, Faubourgs de la rive droite

Doc29	Panorama sur la partie nord de la rue Saint-Barthélemy, depuis le clocher de l'église éponyme, vers le début du 20e siècle. Carte postale, auteur inconnu. Musée municipal de Melun, inv. 983.2.176.	(c) Région Ile-de-France - Inventaire général du patrimoine culturel ; (c) Ville de Melun / Asseline, Stéphane (reproduction) 01770175X
-------	--	--



77 - Melun, Faubourgs de la rive droite

Doc30	Vue sur la rue Saint-Barthélemy, vers le début du 20e siècle. Carte postale, auteur inconnu. Musée municipal de Melun, inv. 983.2.177.	(c) Région Ile-de-France - Inventaire général du patrimoine culturel ; (c) Ville de Melun / Asseline, Stéphane (reproduction) 01770176X
-------	--	--



77 - Melun, Faubourgs de la rive droite

Doc31	La rue Saint-Barthélemy, vers le début du 20e siècle. Carte postale, auteur inconnu. Musée municipal de Melun, inv. 983.2.194.	(c) Région Ile-de-France - Inventaire général du patrimoine culturel ; (c) Ville de Melun / Asseline, Stéphane (reproduction) 01770184XA 01770183XB;01770185XAB
-------	--	---



77 - Melun, Faubourgs de la rive droite

Doc32	Entrée de Melun. Route de Paris, 1er quart du 20e siècle. A gauche, le restaurant : "Aux nouvelles casernes". Carte postale, Siron (éditeur). Musée municipal de Melun, inv. 983.2.362.	(c) Région Ile-de-France - Inventaire général du patrimoine culturel ; (c) Ville de Melun / Asseline, Stéphane (reproduction) 01770274X
-------	---	--



77 - Melun, Faubourgs de la rive droite

Doc33	La façade du restaurant : "Aux nouvelles casernes", route de Paris, 1er quart du 20e siècle. Carte postale, auteur inconnu. Musée municipal de Melun, inv. 983.2.363.	(c) Région Ile-de-France - Inventaire général du patrimoine culturel ; (c) Ville de Melun / Asseline, Stéphane (reproduction) 01770275X
-------	---	---



77 - Melun, Faubourgs de la rive droite

Doc34	La rue du Palais-de-Justice (act. du Général de Gaulle), vers 1915. Carte postale, auteur inconnu. Musée municipal de Melun, inv. 983.2.287.	(c) Région Ile-de-France - Inventaire général du patrimoine culturel ; (c) Ville de Melun / Asseline, Stéphane (reproduction) 01770223X
-------	--	--



77 - Melun, Faubourgs de la rive droite

Doc35	La rue Saint-Aspais vue du nord, vers 1916. Carte postale, Collection des galeries melunaises (éditeur). Musée municipal de Melun, inv. 983.2.409.	(c) Région Ile-de-France - Inventaire général du patrimoine culturel ; (c) Ville de Melun / Asseline, Stéphane (reproduction) 01770293X
-------	--	---



77 - Melun, Faubourgs de la rive droite

Doc36	Le carrefour des rues Bancel et des Trois-Moulins, vers 1906. Carte postale, Collection des galeries melunaises (éditeur). Musée municipal de Melun, inv. 983.2.664.	(c) Région Ile-de-France - Inventaire général du patrimoine culturel ; (c) Ville de Melun / Asseline, Stéphane (reproduction) 01770318X
-------	--	--



77 - Melun, Faubourgs de la rive droite

Doc37	Vue de la rue Saint-Liesne (à l'angle de la place Saint-Jean), vers 1907. Carte postale, auteur inconnu. Musée municipal de Melun, inv. 983.2.222.	(c) Région Ile-de-France - Inventaire général du patrimoine culturel ; (c) Ville de Melun / Asseline, Stéphane (reproduction) 01770196X
-------	--	--



77 - Melun, Faubourgs de la rive droite

Doc38	Début de la rue Saint-Liesne, vers 1908. Carte postale, auteur inconnu. Musée municipal de Melun, inv. 983.2.223.	(c) Région Ile-de-France - Inventaire général du patrimoine culturel ; (c) Ville de Melun / Asseline, Stéphane (reproduction) 01770197X
-------	---	--



77 - Melun, Faubourgs de la rive droite

Doc39	La rue Saint-Liesne pendant la crue de 1910. Carte postale, auteur inconnu. Musée municipal de Melun, inv. 983.2.645.	(c) Région Ile-de-France - Inventaire général du patrimoine culturel ; (c) Ville de Melun / Asseline, Stéphane (reproduction) 01770307X
-------	---	--



77 - Melun, Faubourgs de la rive droite

Doc40	Vue de la rue Saint-Liesne, vers le début du 20e siècle. Carte postale, auteur inconnu. Musée municipal de Melun, inv. 983.2.225.	(c) Région Ile-de-France - Inventaire général du patrimoine culturel ; (c) Ville de Melun / Asseline, Stéphane (reproduction) 01770199X
-------	---	--



77 - Melun, Faubourgs de la rive droite

Doc41	Le haut de la rue Saint-Liesne, vers 1918. Carte postale, auteur inconnu. Musée municipal de Melun, inv. 983.2.224.	(c) Région Ile-de-France - Inventaire général du patrimoine culturel ; (c) Ville de Melun / Asseline, Stéphane (reproduction) 01770198X
-------	---	--



77 - Melun, Faubourgs de la rive droite

Doc42	La rue des Marais pendant la crue de 1910. Carte postale, auteur inconnu. Musée municipal de Melun, inv. 983.2.381.	(c) Région Ile-de-France - Inventaire général du patrimoine culturel ; (c) Ville de Melun / Asseline, Stéphane (reproduction) 01770288X
-------	---	--



77 - Melun, Faubourgs de la rive droite

Doc43	La rue des Marais, vers 1928. Carte postale, auteur inconnu. Musée municipal de Melun, inv. 983.2.355.	(c) Région Ile-de-France - Inventaire général du patrimoine culturel ; (c) Ville de Melun / Asseline, Stéphane (reproduction) 01770272X
-------	--	--



77 - Melun, Faubourgs de la rive droite

Doc44	Panorama de la place Breton. Carte postale, début du 20e siècle, auteur inconnu. Bibliothèque municipale de Melun.	(c) Région Ile-de-France - Inventaire général du patrimoine culturel ; (c) Ville de Melun / Asseline, Stéphane (reproduction) 02771255XB
-------	---	---



77 - Melun, Faubourgs de la rive droite

Doc45	Vue sur l'Almont, vers 1904. Carte postale, auteur inconnu. Musée municipal de Melun, inv. 983.2.652.	(c) Région Ile-de-France - Inventaire général du patrimoine culturel ; (c) Ville de Melun / Asseline, Stéphane (reproduction) 01770309X
-------	---	--



35. - MELUN. - Vue sur l'Almont

Collection des Galeries Melunaises

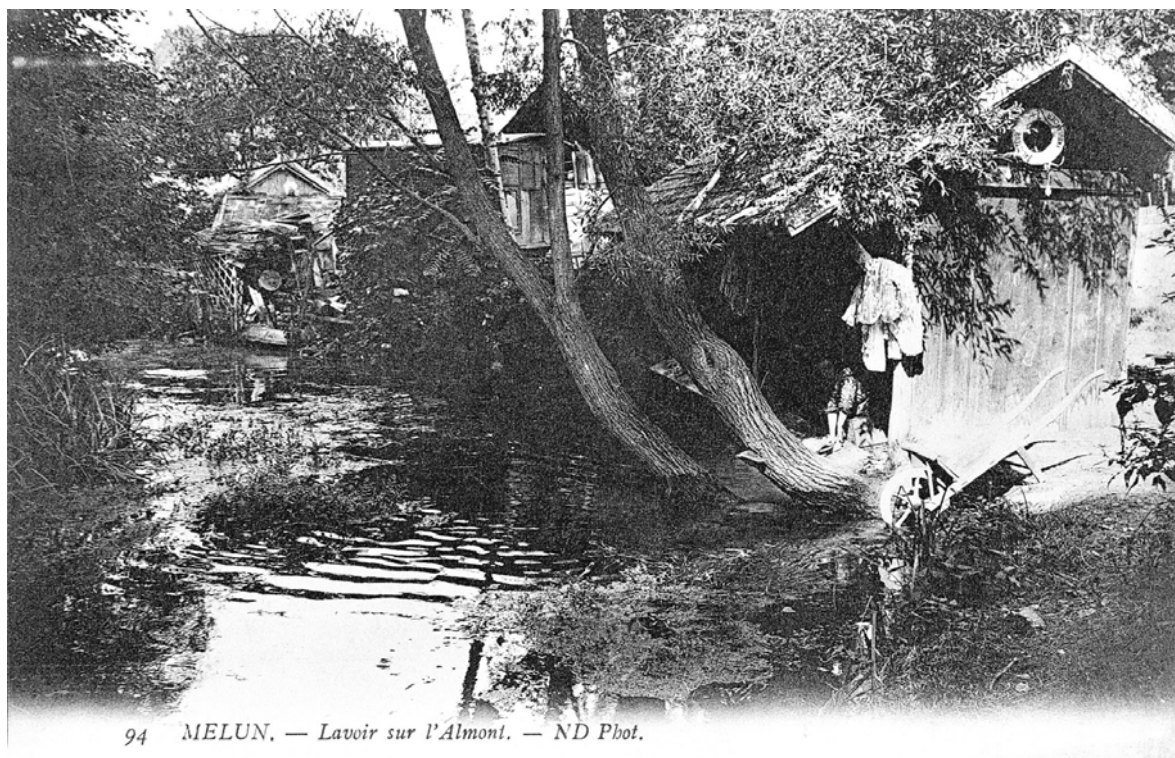
77 - Melun, Faubourgs de la rive droite

Doc46	L'embouchure de l'Almont, vers le début du 20e siècle. Carte postale, auteur inconnu. Musée municipal de Melun, inv. 983.2.169.	(c) Région Ile-de-France - Inventaire général du patrimoine culturel ; (c) Ville de Melun / Asseline, Stéphane (reproduction) 01770170X
-------	---	--



77 - Melun, Faubourgs de la rive droite

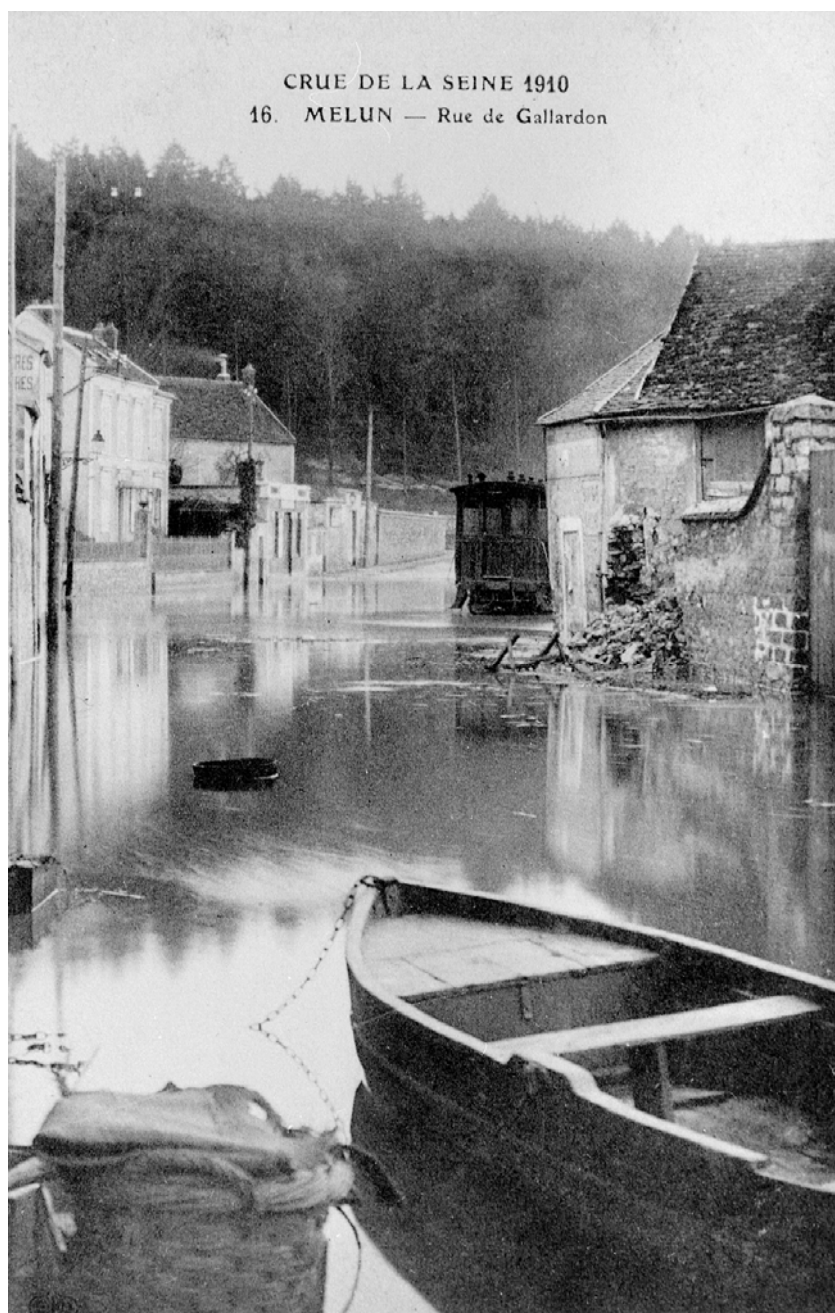
Doc47	Lavoir sur l'Almont, vers 1910. Carte postale, auteur inconnu. Musée municipal de Melun, inv. 983.2.167.	(c) Région Ile-de-France - Inventaire général du patrimoine culturel ; (c) Ville de Melun / Asseline, Stéphane (reproduction) 01770169X
-------	--	--



94 MELUN, — *Lavoir sur l'Almont.* — ND Phot.

77 - Melun, Faubourgs de la rive droite

Doc48	La rue de Gaillardon pendant la crue de 1910. Carte postale, auteur inconnu. Musée municipal de Melun, inv. 983.2.643.	(c) Région Ile-de-France - Inventaire général du patrimoine culturel ; (c) Ville de Melun / Asseline, Stéphane (reproduction) 01770305X
-------	--	--



77 - Melun, Faubourgs de la rive droite

Doc49	La route du Baron-Frétaut, vers 1913. Carte postale, auteur inconnu. Musée municipal de Melun, inv. 983.2.655.	(c) Région Ile-de-France - Inventaire général du patrimoine culturel ; (c) Ville de Melun / Asseline, Stéphane (reproduction) 01770311X
-------	--	--



77 - Melun, Faubourgs de la rive droite

Fig01	<p>La place Porte-de-Paris, vue depuis la rue Carnot. Cette place occupe l'emplacement des anciennes fortifications d'agglomération (détruites au 18e siècle), qui marquaient la limite entre la ville close et la paroisse Saint-Barthélemy. Au centre, la rue Saint-Barthélemy est l'ancienne route de Paris, qui monte à flanc de coteau vers la préfecture et l'hôtel du département (ancienne abbaye Saint-Père). A droite, une opération immobilière du dernier quart du XXe siècle a remplacé l'ancienne école Saint-Barthélemy, du 19e siècle.</p>	<p>(c) Région Ile-de-France - Inventaire général du patrimoine culturel / Asseline, Stéphane 06770452XA</p>
-------	--	---



77 - Melun, Faubourgs de la rive droite

Fig02	Maisons en bordure de l'Almont, vues depuis le pont Saint-Liesne.	(c) Région Ile-de-France - Inventaire général du patrimoine culturel / Asseline, Stéphane 04770187XA 04770188XA
-------	---	--

