

Département : 77

Référence : IA77000709

Aire d'étude : Melun

Commune : Melun

Edifice contenant : ville

Titre courant : **quartier Saint-Aspais**

Dénomination : quartier

Appellation(s) : Saint-Aspais

Cartographie : Lambert1 0623681 ; 1092967 / 0623681 ; 1093465 / 0624034 ; 1093465 / 0624034 ; 1092967 / 0623681 ; 1092967

Dossier inventaire topographique établi en 2007 par Förstel Judith

(c) Région Ile-de-France - Inventaire général du patrimoine culturel

HISTORIQUE

Datation : Moyen Age; 16e siècle ; 17e siècle ; 18e siècle ; 19e siècle

Commentaire : La rive droite de la Seine, presque inhabitée à l'époque antique, se développe au Moyen Age, sans doute sous le patronage de l'abbaye Saint-Père qui s'élève sur le coteau nord-ouest de Melun. Cette abbaye bénédictine est avec le roi de France l'un des principaux seigneurs de la zone. Le "bourg Saint-Aspais" a au 11e siècle son église paroissiale (1ere mention en 1080) et au 12e siècle son hôtel-Dieu, dédié à saint Jacques : l'établissement apparaît dans les textes en 1162, il est alors sous la dépendance de l'abbaye Saint-Père, tutelle dont il s'affranchit bientôt. La présence d'une juiverie (citée pour la première fois en 1199) est un autre signe de l'essor urbain de la rive droite. Au début du 13e siècle, ce bourg est entouré d'une enceinte de pierre construite par les ingénieurs de Philippe Auguste. Ce rempart marque les limites du quartier Saint-Aspais jusqu'au 18e siècle. L'habitat se densifie et la paroisse Saint-Aspais, au 18e siècle, est la plus peuplée de toute la ville. C'est d'ailleurs là que s'établit l'hôtel de ville. Le quartier est toujours le plus animé de Melun. Il a conservé plusieurs maisons anciennes, ainsi que certaines rues, malgré

d'importantes mesures d'alignement au 19e siècle (notamment sur l'axe principal, la rue Saint-Aspais).

DESCRIPTION

SITUATION : en ville

STRUCTURE

COMMENTAIRE DESCRIPTIF :

Le quartier Saint-Aspais, ainsi baptisé d'après la paroisse éponyme, s'étend en bordure de la rive droite de la Seine. Ses limites sont celles de l'ancien rempart médiéval, aujourd'hui complètement disparu mais dont la trace demeure dans le réseau viaire. Le quartier Saint-Aspais est donc bordé par le boulevard Gambetta à l'est, la rue de l'Eperon et la rue des Fossés au nord, et le boulevard Victor-Hugo à l'ouest. Il s'organise autour de l'axe nord-sud défini par la rue Saint-Aspais et la rue du Général de Gaulle. Cet axe débouche sur le pont Jeanne d'Arc, site de franchissement de la Seine depuis le Moyen Age. Le quartier Saint-Aspais forme la zone la plus dense de Melun en matière de bâti urbain. On n'y recense qu'un seul grand jardin, derrière l'hôtel de ville (héritage de l'hôtel particulier présent sur le site au 17e siècle). Les places sont également peu nombreuses : jusqu'au 18e siècle, les seuls lieux dégagés sont le parvis de l'église Saint-Aspais et le "marché au blé", rue Carnot. Ce n'est qu'au 19e siècle qu'a été aménagée la place Jacques-Amyot, par destruction d'un îlot d'habitation triangulaire. La place Saint-Jean, pour sa part, est une création du 18e siècle qui se situe à la jonction du quartier Saint-Aspais et du faubourg Saint-Liesne.

TABLE DES ILLUSTRATIONS

1. Documents anciens

Doc01	Livre de plans de la seigneurie de Sivry et vicomté de Melun, faisant partie de la duché-pairie de Villars, par P. Desquinemare géographe du Roy (1740). Melun, plan premier : paroisse Saint-Aspais, page gauche (partie nord). Papier aquarellé, 1740, Desquinemare, P. Bibliothèque municipale de Melun	Asseline, Stéphane (reproduction) 02771223XA
Doc02	Livre de plans de la seigneurie de Sivry et vicomté de Melun, faisant partie de la duché-pairie de Villars, par P. Desquinemare géographe du Roy (1740). Melun, plan premier : paroisse Saint-Aspais, page droite (partie sud). Papier aquarellé, 1740, Desquinemare, P. Bibliothèque municipale de Melun	Asseline, Stéphane (reproduction) 02771226XA
Doc03	"Plan premier, qui comprend les maisons et bâtiments adjacents aux murs et fossés de la ville de Melun : paroisse Saint-Aspais". Papier aquarellé, 1760 (copie 19e siècle), Bonnissant, L. (arpenteur des Eaux et Forêts) Archives municipales de Melun, 1 Fi 564	Asseline, Stéphane (reproduction) 02770066X
Doc04	"Nouveau plan de l'alignement projeté de la Ruë du Miroir et dirigé suivant l'alignement donné par les Ponts et Chaussées de la maison du citoyen Dajot". Papier aquarellé, 22 nivôse, Jollain (architecte) Archives municipales de Melun, 1 Fi 804	Asseline, Stéphane (reproduction) 02770140X
Doc05	Détail de la planche ouvrant l'atlas des plans d'alignement de 1824 : le quartier Saint-Aspais. Papier aquarellé, 16 janvier 1824, Cerneau (géomètre) Archives municipales de Melun, 1 Fi 2237	Asseline, Stéphane (reproduction) 02770318XA
Doc06	Emplacement des marchés. Papier, 19e siècle, auteur inconnu Archives municipales de Melun, 1 Fi 577	Archives municipales de Melun (reproduction) 04770273NUCA
Doc07	Projet d'alignement de la rue Saint-Aspais. Le plan signale un puits au chevet de l'église Saint-Aspais. Papier, 1833, auteur inconnu Archives municipales de Melun, 1 Fi 575	Archives municipales de Melun (reproduction) 04770272NUCA
Doc08	Vue d'un quai de Melun. Dessin, 19e siècle, Decourbe, François-Julien (peintre). Musée municipal de Melun, Inv. 970.7.314	Asseline, Stéphane (reproduction) 04770112X
Doc09	Un quai de Melun. Dessin, Decourbe, François-Julien (peintre).	Asseline, Stéphane (reproduction)

77 – MELUN
QUARTIER SAINT-ASPAIS

	Musée municipal de Melun, Inv. 970.7.318	04770105X
Doc10	"Rue de l'Archelet". Dessin, 19e siècle, Decourbe, François-Julien (peintre). Musée municipal de Melun, Inv. 970.7.194	Asseline, Stéphane (reproduction) 04770127X
Doc11	"Pavé dans lequel on mettait la potence, arraché en 1837. Ce pavé était au centre de la place du Marché au Blé". Fusain et estompe sur papier, Decourbe, François-Julien Musée municipal de Melun, inv. 970.7.217	Asseline, Stéphane (reproduction) 02770951X
Doc12	L'échoppe de Madame Chatelain et le puits commun, contre le chevet de l'église Saint-Aspais, au 19e siècle. Fusain et estompe sur papier bleu, Decourbe, François-Julien Musée municipal de Melun, inv. 970.7.245	Asseline, Stéphane (reproduction) 02770964X
Doc13	Le quartier Saint-Aspais, vu depuis la Porte de Paris. Dessin, XIXe siècle. Bibliothèque nationale de France, Département des Estampes, Topo Va Seine-et-Marne	Bibliothèque nationale de France (reproduction) 05770365Z
Doc14	Le quai Pasteur avant sa reconstruction. Aquarelle de Fréchon, d'après un dessin de Decourbe. Dessin, 19e siècle, Fréchon (peintre). Musée municipal de Melun	Asseline, Stéphane (reproduction) 04770137XA
Doc15	"Le clocher de l'église Saint-Aspais. Intérieur d'une cour de la rue du Miroir. 1848". Papier aquarellé, Fréchon Henri (peintre) Musée municipal de Melun, inv. 227	Dufresne, G. (reproduction) 05770591NUCA
Doc16	La rue du Presbytère. Photographie, fin du 19e siècle, Duranty (photographe). Archives municipales de Melun, 3 Fi 79	Asseline, Stéphane (reproduction) 06770167XB
Doc17	Vue de la rue de l'Hôtel-de-ville (aujourd'hui rue Paul-Doumer) et de la rue Carnot. Au premier plan à gauche, la façade nord du grand magasin "Au Coin Musard" (reconstruit après la Seconde guerre mondiale). Photographie, fin du 19e siècle, Gabriel (photographe). Archives municipales de Melun, 3 Fi 27	Asseline, Stéphane (reproduction) 06770187XB
Doc18	"Le pont-aux-fruits" : le pont nord et la rive droite, vers 1900. Huile sur toile, Stein, Georges Musée municipal de Melun, inv. 997.10.1.	Dufresne, G. (reproduction) 05770585NUCA
Doc19	Vue du pont de pierre ou pont du Châtelet, depuis le sud, vers le début du 20e siècle. Carte postale, auteur inconnu Musée municipal de Melun, inv. 983.2.90	Asseline, Stéphane (reproduction) 01770136X
Doc20	Le quai d'Alsace-Lorraine, vers 1915. Carte postale, auteur inconnu Musée municipal de Melun, inv. 983.2.657	Asseline, Stéphane (reproduction) 01770312X
Doc21	Le quai Pasteur, vers 1905.	Asseline, Stéphane

77 – MELUN
QUARTIER SAINT-ASPAIS

	Carte postale, Collection des galeries melunaises (éditeur) Musée municipal de Melun, inv. 983.2.609	(reproduction) 01770300X
Doc22	Vue générale du quai Pasteur, vers le début du 20e siècle. Carte postale, auteur inconnu Musée municipal de Melun, inv. 983.2.347	Asseline, Stéphane (reproduction) 01770265X
Doc23	Le début de la rue Saint-Aspais, 1er quart du 20e siècle. Carte postale, auteur inconnu Musée municipal de Melun, inv. 983.2.410	Asseline, Stéphane (reproduction) 01770294X
Doc24	Le début de la rue Saint-Aspais, vers 1910. Carte postale, auteur inconnu Musée municipal de Melun, inv. 983.2.291	Asseline, Stéphane (reproduction) 01770227X
Doc25	Carte postale, vers 1915 : la rue Saint-Aspais vue du sud, au niveau de l'ancienne place de la Pointe. Carte postale, auteur inconnu Musée municipal de Melun, inv. 992.16.9	Asseline, Stéphane (reproduction) 01770066X
Doc26	Vue d'ensemble, prise depuis le carrefour de la rue de France. Carte postale, début du 20e siècle, C.M. (éditeur) Bibliothèque municipale de Melun	Asseline, Stéphane (reproduction) 02771254XB
Doc27	Vue d'ensemble, prise vers le sud, depuis le carrefour avec la rue Carnot. Carte postale, début du 20e siècle, auteur inconnu Bibliothèque municipale de Melun	Asseline, Stéphane (reproduction) 02771253XB
Doc28	La rue Carnot, vers le début du 20e siècle. Carte postale, Maison, J (éditeur) Musée municipal de Melun, inv. 983.2.660	Asseline, Stéphane (reproduction) 01770315X
Doc29	La rue Carnot, vers le début du 20e siècle. Carte postale, Collection des galeries melunaises (éditeur) Musée municipal de Melun, inv. 983.2.662	Asseline, Stéphane (reproduction) 01770317X
Doc30	La rue Carnot, vers 1918. Carte postale, auteur inconnu Musée municipal de Melun, inv. 983.2.661	Asseline, Stéphane (reproduction) 01770316X
Doc31	Vue de la rue du Presbytère, vers 1914. Carte postale, auteur inconnu Musée municipal de Melun, inv. 983.2.241	Asseline, Stéphane (reproduction) 01770206X
Doc32	La rue de France vers 1914. Carte postale, auteur inconnu Musée municipal de Melun, inv. 983.2.353	Asseline, Stéphane (reproduction) 01770270X
Doc33	La rue du Palais-de-Justice (actuelle rue du Général-de-Gaulle, depuis son carrefour avec les rues Carnot et Paul-Doumer), vers le début du 20e siècle. Carte postale, auteur inconnu Musée municipal de Melun, inv. 983.2.290	Asseline, Stéphane (reproduction) 01770226X
Doc34	La rue de l'hôtel de ville (act. rue Paul-Doumer), vers 1910.	Asseline, Stéphane

77 – MELUN
QUARTIER SAINT-ASPAIS

	Carte postale, auteur inconnu Musée municipal de Melun, inv. 983.2.239	(reproduction) 01770205X
Doc35	La place de la Porte de Paris et la rue du Miroir, vers 1908. Carte postale, auteur inconnu Musée municipal de Melun, inv. 983.2.247	Asseline, Stéphane (reproduction) 01770209X
Doc36	La rue du Presbytère, le dimanche 23 janvier 1910. Papier aquarellé, Fréchon Musée municipal de Melun, inv. 235	Dufresne, G. (reproduction) 05770592NUCA
Doc37	Projet d'urbanisme pour la rue de l'hôtel de ville. Papier, tirage d'architecte, s.d. (début 20e siècle), Delaire (architecte) Archives municipales de Melun, 1 Fi 2146	Archives municipales de Melun (reproduction) 04770528NUC
Doc38	Les bombardements de la Seconde guerre mondiale : immeuble détruit, rue du Presbytère. Photographie, vers 1944, Lasseron, E. (photographe). Archives municipales de Melun, 3 Fi 12	Asseline, Stéphane (reproduction) 06770178XB
Doc39	La rue René-Pouteau : immeuble détruit par les bombardements. Photographie, vers 1944, Lasseron, E. (photographe). Archives municipales de Melun, 3 Fi 14	Asseline, Stéphane (reproduction) 06770180XB
Doc40	La rue Guy-Baudouin : immeuble détruit par les bombardements. Photographie, vers 1944, Lasseron, E. (photographe). Archives municipales de Melun, 3 Fi 15	Asseline, Stéphane (reproduction) 06770181XB
Doc41	Le centre ville en cours de semi-piétonnisation, 20 octobre 1994. Descloux, Claude Collection particulière	Asseline, Stéphane (reproduction) 05770325NUCB

2. Vues actuelles

Fig01	Le quartier Saint-Aspais, vu depuis la terrasse du musée.	Asseline, Stéphane 04770160XA
Fig02	Vue prise depuis la balustrade couronnant le vaisseau central, du côté nord : le clocher de Saint-Aspais et la vieille ville.	Asseline, Stéphane 04770397XA
Fig03	Les toits du quartier Saint-Aspais : vue prise depuis la balustrade couronnant le vaisseau central de l'église Saint- Aspais, côté nord. La rue visible sur la photo est l'axe principal de la vieille ville.	Asseline, Stéphane 04770399XA
Fig04	La partie nord-est de la ville, vue depuis le sommet de l'église Saint-Aspais.	Asseline, Stéphane 04770401XA
Fig05	Panorama de Melun depuis le sommet de l'église Saint-Aspais :	Asseline, Stéphane

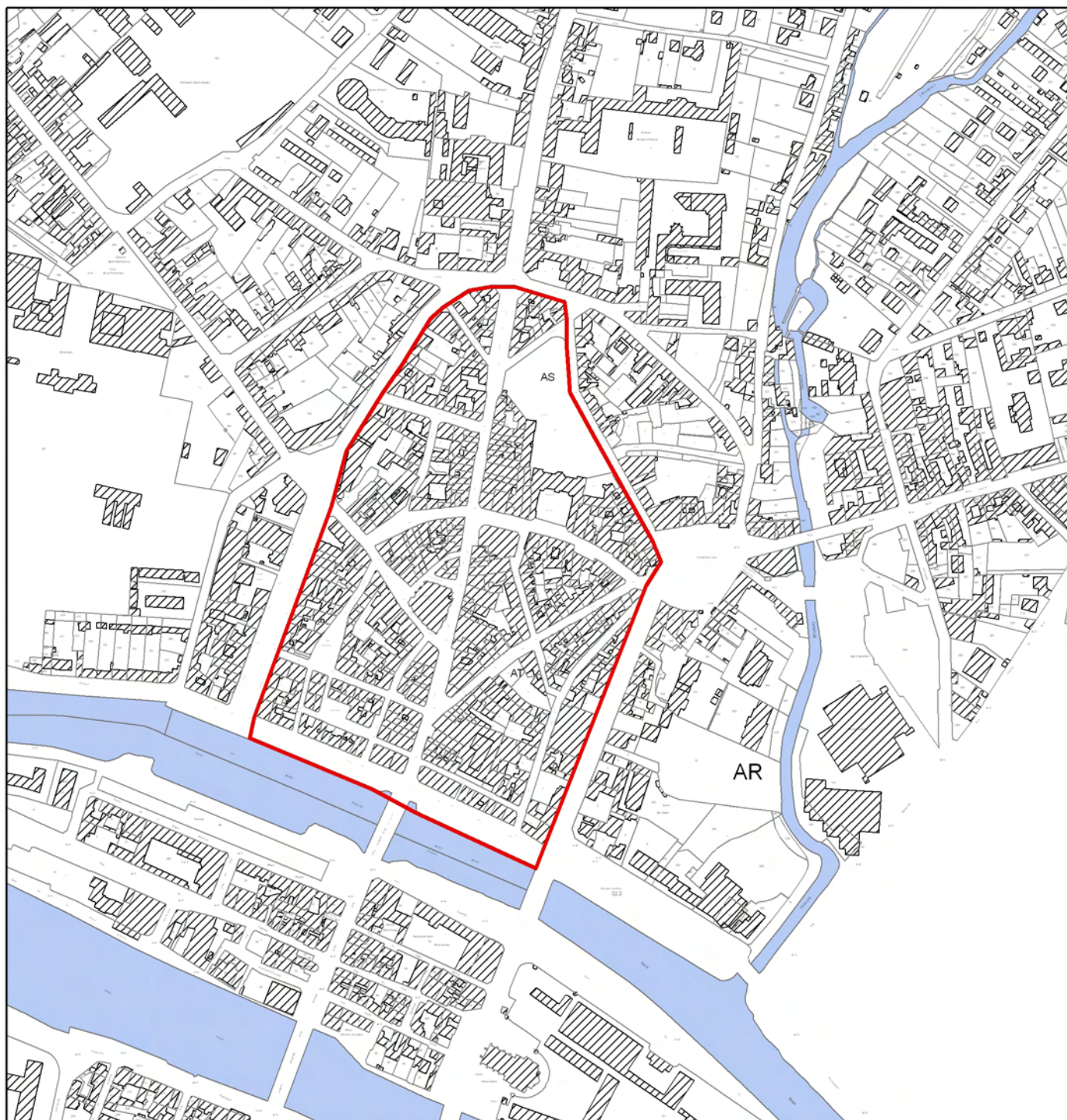
77 – MELUN
QUARTIER SAINT-ASPAIS

	vue prise vers le sud.	04770403XA
Fig06	Vue plongeante sur la rue du Presbytère, depuis le sommet de l'église Saint-Aspais.	Asseline, Stéphane 04770407XA
Fig07	Panorama vers le sud, depuis la balustrade sommitale de l'église Saint-Aspais : vue plongeante sur la rue Saint-Aspais et la rue du Presbytère. Au premier plan, arc-boutant et toiture de la chapelle sud-est de Saint-Aspais.	Asseline, Stéphane 04770411XA
Fig08	La rue Carnot, ancienne place du Marché-au-Blé.	Asseline, Stéphane 06770453XA
Fig09	"La Pointe", carrefour de la rue Saint-Aspais et de la rue René-Pouteau (ancienne rue de la Juiverie), aujourd'hui occupé par un immeuble de la Reconstruction.	Asseline, Stéphane 06770456XA

77 - Melun quartier Saint-Aspais

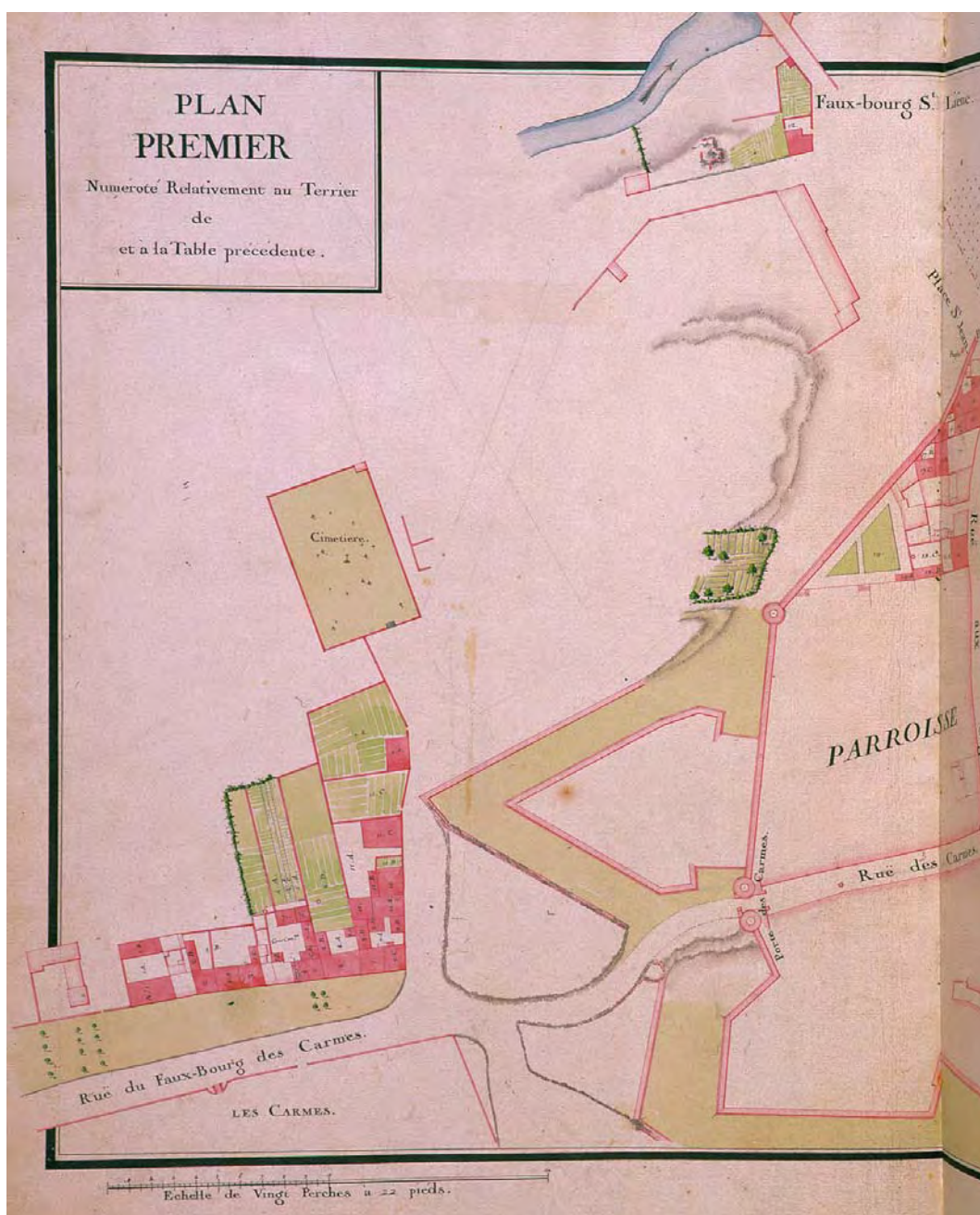
Pl. Plan masse extrait du cadastre numérisé, 1985

Echelle : 1/5000
Diane Bétored, 2008



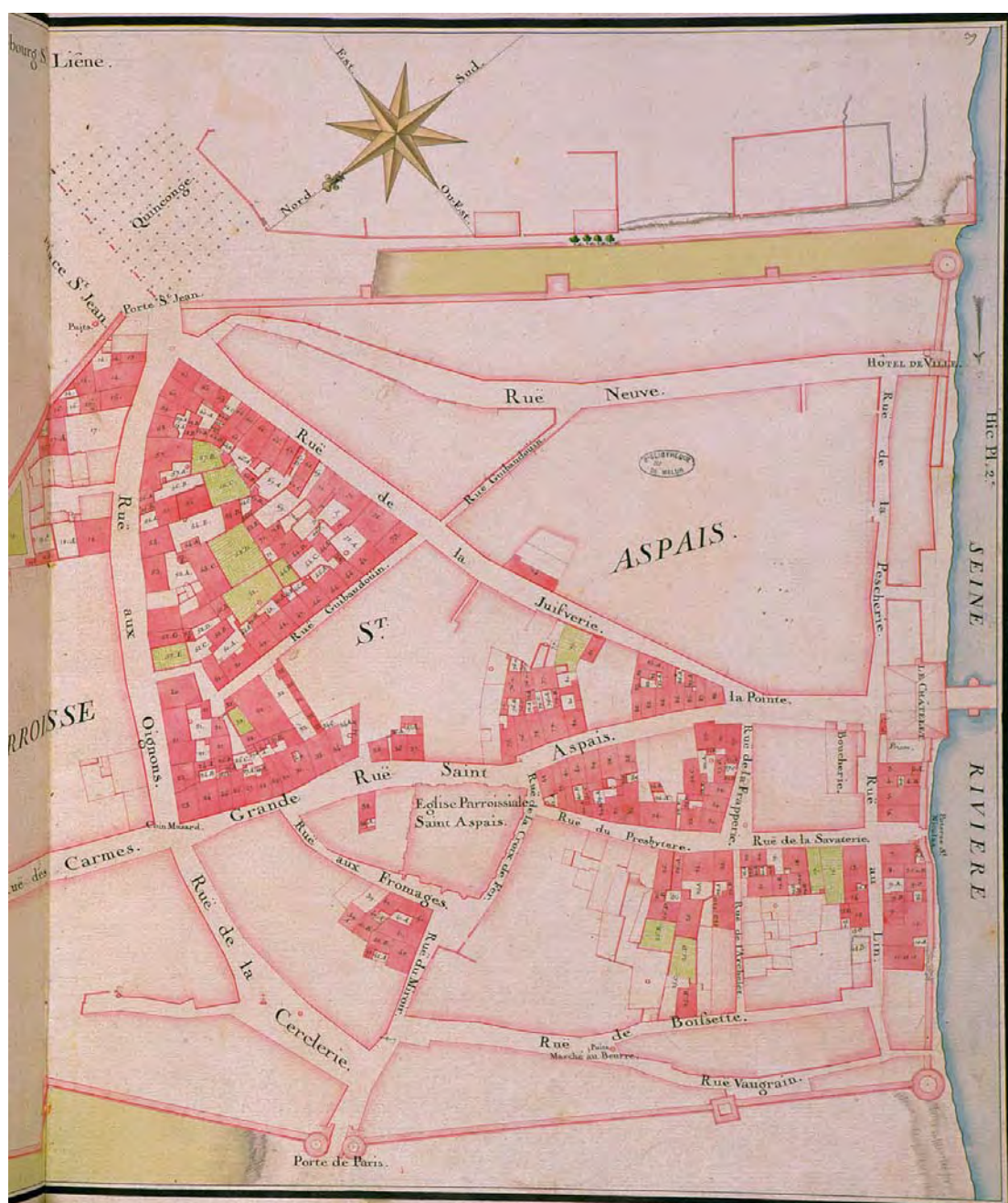
77 - Melun, Quartier Saint-Aspais

Doc01	Livres de plans de la seigneurie de Sivry et vicomté de Melun, faisant partie de la duché-pairie de Villars, par P. Desquinemare géographe du Roy (1740). Melun, plan premier : paroisse Saint-Aspais, page gauche (partie nord). Papier aquarellé, 1740, Desquinemare, P. Bibliothèque municipale de Melun.	(c) Région Ile-de-France - Inventaire général du patrimoine culturel ; (c) Ville de Melun / Asseline, Stéphane (reproduction) 02771223XA 02771222X;02771224XA
-------	--	---



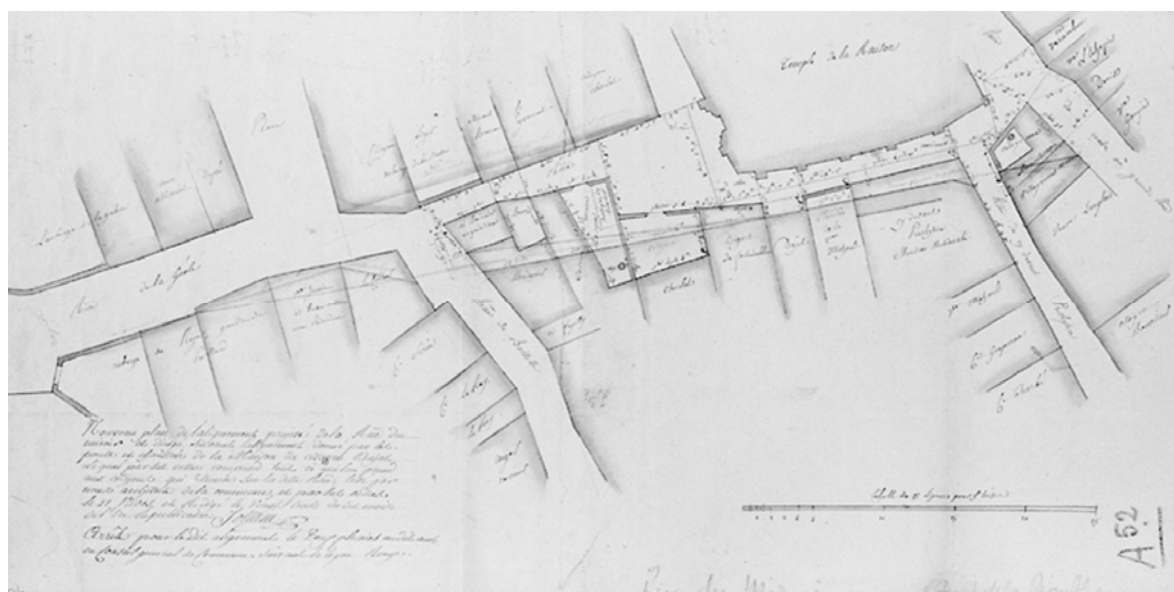
77 - Melun, Quartier Saint-Aspais

Doc02	Livres de plans de la seigneurie de Sivry et vicomté de Melun, faisant partie de la duché-pairie de Villars, par P. Desquinemare géographe du Roy (1740). Melun, plan premier : paroisse Saint-Aspais, page droite (partie sud). Papier aquarellé, 1740, Desquinemare, P. Bibliothèque municipale de Melun.	(c) Région Ile-de-France - Inventaire général du patrimoine culturel ; (c) Ville de Melun / Asseline, Stéphane (reproduction) 02771226XA 02771225X;02771227XA
-------	---	---



77 - Melun, Quartier Saint-Aspais

Doc04	<p>"Nouveau plan de l'alignement projeté de la Ruë du Miroir et dirigé suivant l'alignement donné par les Ponts et Chaussées de la maison du citoyen Dajot". Papier aquarellé, 22 nivôse, Jollain (architecte). Archives municipales de Melun, 1 Fi 804.</p>	<p>(c) Région Ile-de-France - Inventaire général du patrimoine culturel ; (c) Ville de Melun / Asseline, Stéphane (reproduction) 02770140X</p>
-------	--	--



77 - Melun, Quartier Saint-Aspais

Doc05	Détail de la planche ouvrant l'atlas des plans d'alignement de 1824 : le quartier Saint-Aspais. Papier aquarellé, 16 janvier 1824, Cerneau (géomètre). Archives municipales de Melun, 1 Fi 2237.	(c) Région Ile-de-France - Inventaire général du patrimoine culturel ; (c) Ville de Melun / Asseline, Stéphane (reproduction) 02770318XA 02770317X;02770319XA
-------	--	---



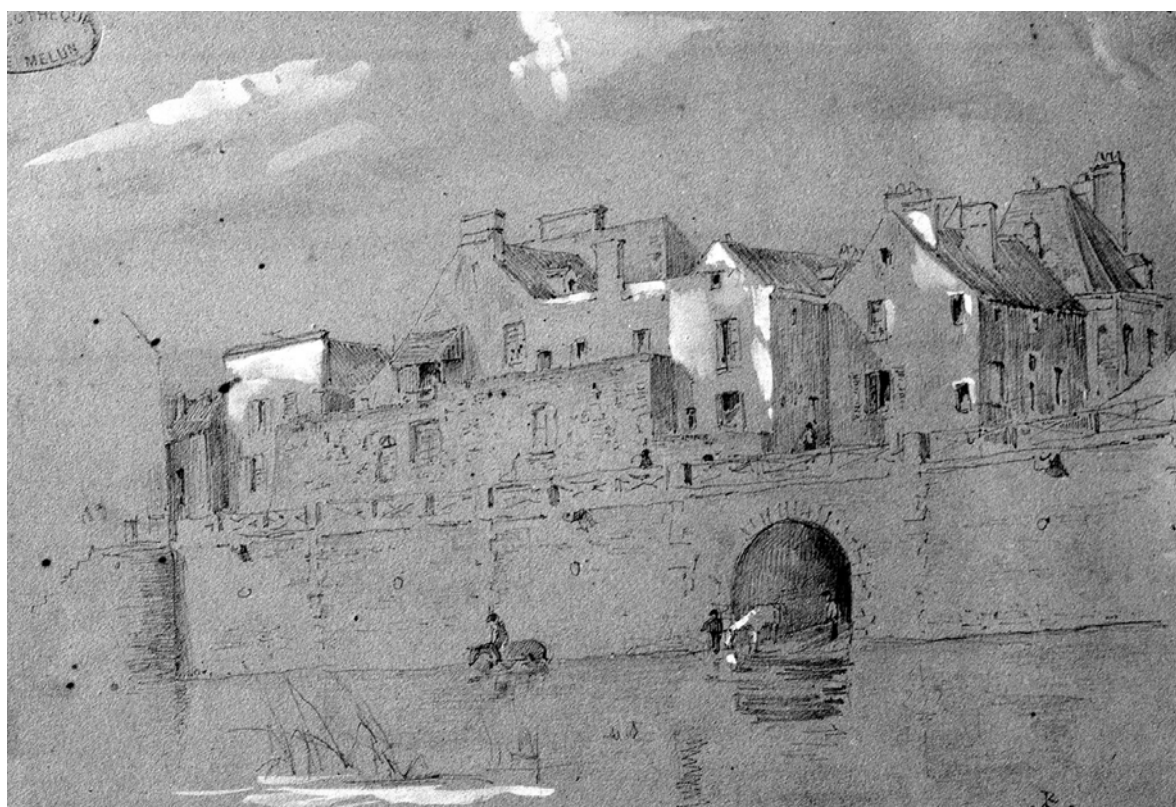
77 - Melun, Quartier Saint-Aspais

Doc08	Vue d'un quai de Melun. Dessin, 19e siècle, Decourbe, François-Julien (peintre). Musée municipal de Melun, Inv. 970.7.314.	(c) Région Ile-de-France - Inventaire général du patrimoine culturel ; (c) Ville de Melun / Asseline, Stéphane (reproduction) 04770112X
-------	---	--



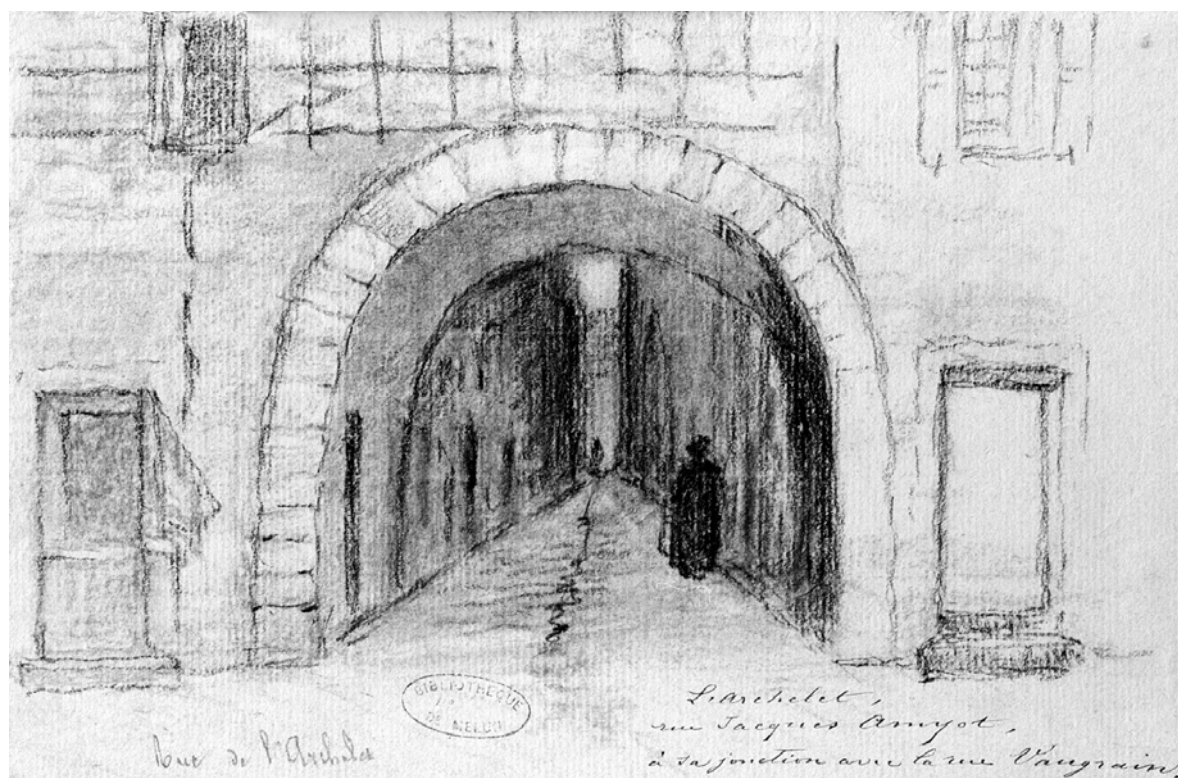
77 - Melun, Quartier Saint-Aspais

Doc09	Un quai de Melun. Dessin, Decourbe, François-Julien (peintre). Musée municipal de Melun, Inv. 970.7.318.	(c) Région Ile-de-France - Inventaire général du patrimoine culturel ; (c) Ville de Melun / Asseline, Stéphane (reproduction) 04770105X
-------	--	--



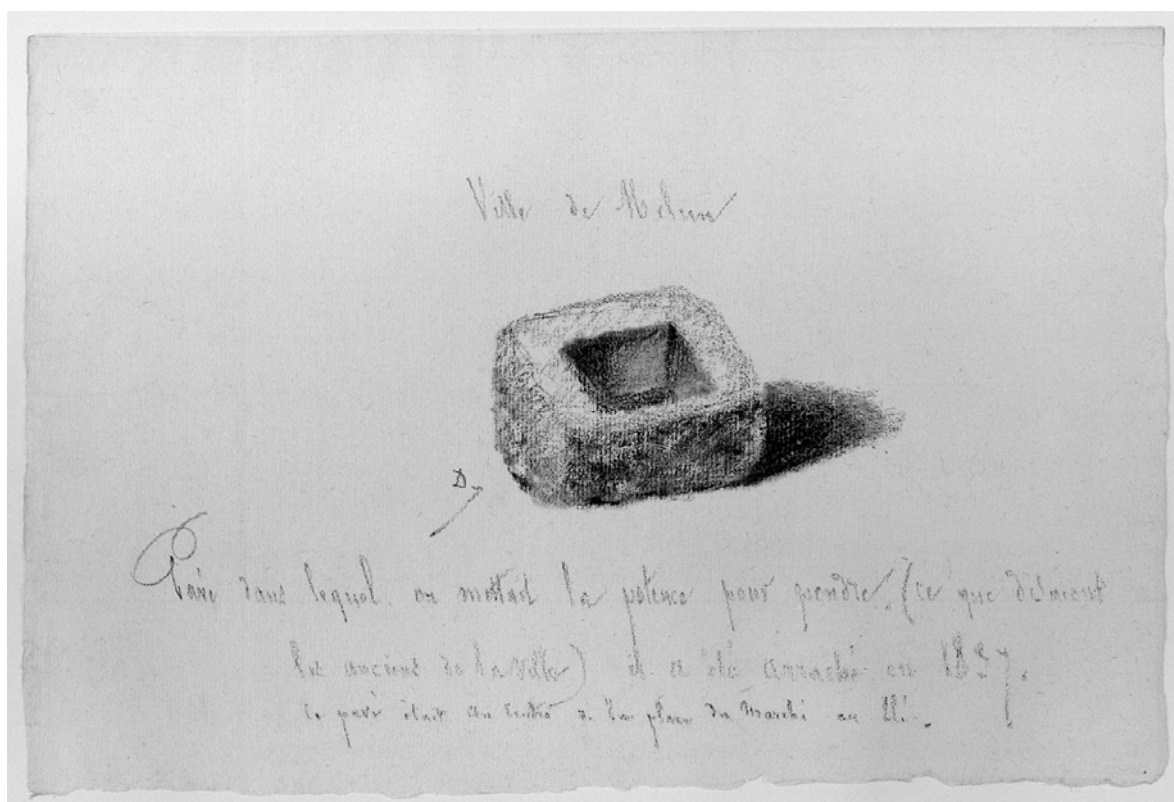
77 - Melun, Quartier Saint-Aspais

Doc10	"Rue de l'Archelet". Dessin, 19e siècle, Decourbe, François-Julien (peintre). Musée municipal de Melun, Inv. 970.7.194.	(c) Région Ile-de-France - Inventaire général du patrimoine culturel ; (c) Ville de Melun / Asseline, Stéphane (reproduction) 04770127X
-------	--	--



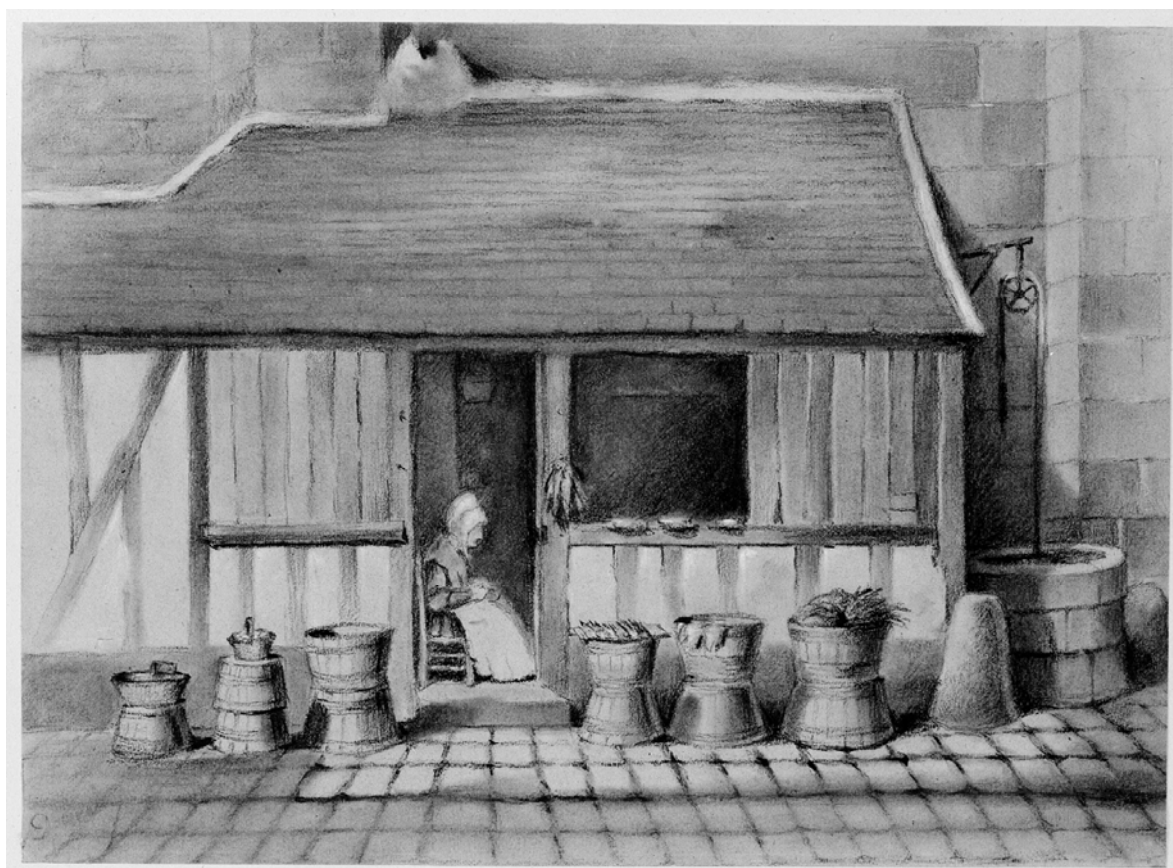
77 - Melun, Quartier Saint-Aspais

Doc11	"Pavé dans lequel on mettait la potence, arraché en 1837. Ce pavé était au centre de la place du Marché au Blé". Fusain et estompe sur papier, Decourbe, François-Julien. Musée municipal de Melun, inv. 970.7.217.	(c) Région Ile-de-France - Inventaire général du patrimoine culturel ; (c) Ville de Melun / Asseline, Stéphane (reproduction) 02770951X
-------	---	---



77 - Melun, Quartier Saint-Aspais

Doc12	L'échoppe de Madame Chatelain et le puits commun, contre le chevet de l'église Saint-Aspais, au 19e siècle. Fusain et estompe sur papier bleu, Decourbe, François-Julien. Musée municipal de Melun, inv. 970.7.245.	(c) Région Ile-de-France - Inventaire général du patrimoine culturel ; (c) Ville de Melun / Asseline, Stéphane (reproduction) 02770964X
-------	---	---



77 - Melun, Quartier Saint-Aspais

Doc13	Le quartier Saint-Aspais, vu depuis la Porte de Paris. Dessin, XIXe siècle. Bibliothèque nationale de France, Département des Estampes, Topo Va Seine-et-Marne.	(c) Bibliothèque nationale de France / Bibliothèque nationale de France (reproduction) 05770365Z
-------	--	--



77 - Melun, Quartier Saint-Aspais

Doc14	Le quai Pasteur avant sa reconstruction. Aquarelle de Fréchon, d'après un dessin de Decourbe. Dessin, 19e siècle, Fréchon (peintre). Musée municipal de Melun.	(c) Région Ile-de-France - Inventaire général du patrimoine culturel ; (c) Ville de Melun / Asseline, Stéphane (reproduction) 04770137XA
-------	---	---



77 - Melun, Quartier Saint-Aspais

Doc15	"Le clocher de l'église Saint-Aspais. Intérieur d'une cour de la rue du Miroir. 1848". Papier aquarellé, Fréchon Henri (peintre). Musée municipal de Melun, inv. 227.	(c) Région Ile-de-France - Inventaire général du patrimoine culturel ; (c) Ville de Melun / Dufresne, G. (reproduction) 05770591NUCA
-------	---	--



77 - Melun, Quartier Saint-Aspais

Doc16	La rue du Presbytère. Photographie, fin du 19e siècle, Duranty (photographe). Archives municipales de Melun, 3 Fi 79.	(c) Région Ile-de-France - Inventaire général du patrimoine culturel ; (c) Ville de Melun / Asseline, Stéphane (reproduction) 06770167XB
-------	--	---



77 - Melun, Quartier Saint-Aspais

Doc17	Vue de la rue de l'Hôtel-de-ville (aujourd'hui rue Paul-Doumer) et de la rue Carnot. Au premier plan à gauche, la façade nord du grand magasin "Au Coin Musard" (reconstruit après la Seconde guerre mondiale). Photographie, fin du 19e siècle, Gabriel (photographe). Archives municipales de Melun, 3 Fi 27.	(c) Région Ile-de-France - Inventaire général du patrimoine culturel ; (c) Ville de Melun / Asseline, Stéphane (reproduction) 06770187XB
-------	---	---



77 - Melun, Quartier Saint-Aspais

Doc18	<p>"Le pont-aux-fruits" : le pont nord et la rive droite, vers 1900. Huile sur toile, Stein, Georges. Musée municipal de Melun, inv. 997.10.1.</p>	<p>(c) Région Ile-de-France - Inventaire général du patrimoine culturel ; (c) Ville de Melun / Dufresne, G. (reproduction) 05770585NUCA</p>
-------	--	---



77 - Melun, Quartier Saint-Aspais

Doc19	Vue du pont de pierre ou pont du Châtelet, depuis le sud, vers le début du 20e siècle. Carte postale, auteur inconnu. Musée municipal de Melun, inv. 983.2.90.	(c) Région Ile-de-France - Inventaire général du patrimoine culturel ; (c) Ville de Melun / Asseline, Stéphane (reproduction) 01770136X
-------	--	---



77 - Melun, Quartier Saint-Aspais

Doc20	Le quai d'Alsace-Lorraine, vers 1915. Carte postale, auteur inconnu. Musée municipal de Melun, inv. 983.2.657.	(c) Région Ile-de-France - Inventaire général du patrimoine culturel ; (c) Ville de Melun / Asseline, Stéphane (reproduction) 01770312X
-------	--	--



77 - Melun, Quartier Saint-Aspais

Doc21	Le quai Pasteur, vers 1905. Carte postale, Collection des galeries melunaises (éditeur). Musée municipal de Melun, inv. 983.2.609.	(c) Région Ile-de-France - Inventaire général du patrimoine culturel ; (c) Ville de Melun / Asseline, Stéphane (reproduction) 01770300X
-------	--	--



77 - Melun, Quartier Saint-Aspais

Doc22	Vue générale du quai Pasteur, vers le début du 20e siècle. Carte postale, auteur inconnu. Musée municipal de Melun, inv. 983.2.347.	(c) Région Ile-de-France - Inventaire général du patrimoine culturel ; (c) Ville de Melun / Asseline, Stéphane (reproduction) 01770265X
-------	---	--



77 - Melun, Quartier Saint-Aspais

Doc23	Le début de la rue Saint-Aspais, 1er quart du 20e siècle. Carte postale, auteur inconnu. Musée municipal de Melun, inv. 983.2.410.	(c) Région Ile-de-France - Inventaire général du patrimoine culturel ; (c) Ville de Melun / Asseline, Stéphane (reproduction) 01770294X
-------	--	--



77 - Melun, Quartier Saint-Aspais

Doc24	Le début de la rue Saint-Aspais, vers 1910. Carte postale, auteur inconnu. Musée municipal de Melun, inv. 983.2.291.	(c) Région Ile-de-France - Inventaire général du patrimoine culturel ; (c) Ville de Melun / Asseline, Stéphane (reproduction) 01770227X
-------	--	--



77 - Melun, Quartier Saint-Aspais

Doc25	Carte postale, vers 1915 : la rue Saint-Aspais vue du sud, au niveau de l'ancienne place de la Pointe. Carte postale, auteur inconnu. Musée municipal de Melun, inv. 992.16.9.	(c) Région Ile-de-France - Inventaire général du patrimoine culturel ; (c) Ville de Melun / Asseline, Stéphane (reproduction) 01770066X
-------	--	---



77 - Melun, Quartier Saint-Aspais

Doc26	Vue d'ensemble, prise depuis le carrefour de la rue de France. Carte postale, début du 20e siècle, C.M. (éditeur). Bibliothèque municipale de Melun.	(c) Région Ile-de-France - Inventaire général du patrimoine culturel ; (c) Ville de Melun / Asseline, Stéphane (reproduction) 02771254XB
-------	--	---



77 - Melun, Quartier Saint-Aspais

Doc27	Vue d'ensemble, prise vers le sud, depuis le carrefour avec la rue Carnot. Carte postale, début du 20e siècle, auteur inconnu. Bibliothèque municipale de Melun.	(c) Région Ile-de-France - Inventaire général du patrimoine culturel ; (c) Ville de Melun / Asseline, Stéphane (reproduction) 02771253XB
-------	--	---



77 - Melun, Quartier Saint-Aspais

Doc28	La rue Carnot, vers le début du 20e siècle. Carte postale, Maison, J (éditeur). Musée municipal de Melun, inv. 983.2.660.	(c) Région Ile-de-France - Inventaire général du patrimoine culturel ; (c) Ville de Melun / Asseline, Stéphane (reproduction) 01770315X
-------	---	--



77 - Melun, Quartier Saint-Aspais

Doc29	La rue Carnot, vers le début du 20e siècle. Carte postale, Collection des galeries melunaises (éditeur). Musée municipal de Melun, inv. 983.2.662.	(c) Région Ile-de-France - Inventaire général du patrimoine culturel ; (c) Ville de Melun / Asseline, Stéphane (reproduction) 01770317X
-------	--	--



53. MELUN — Rue Carnot

Collection des Galeries Melunaises

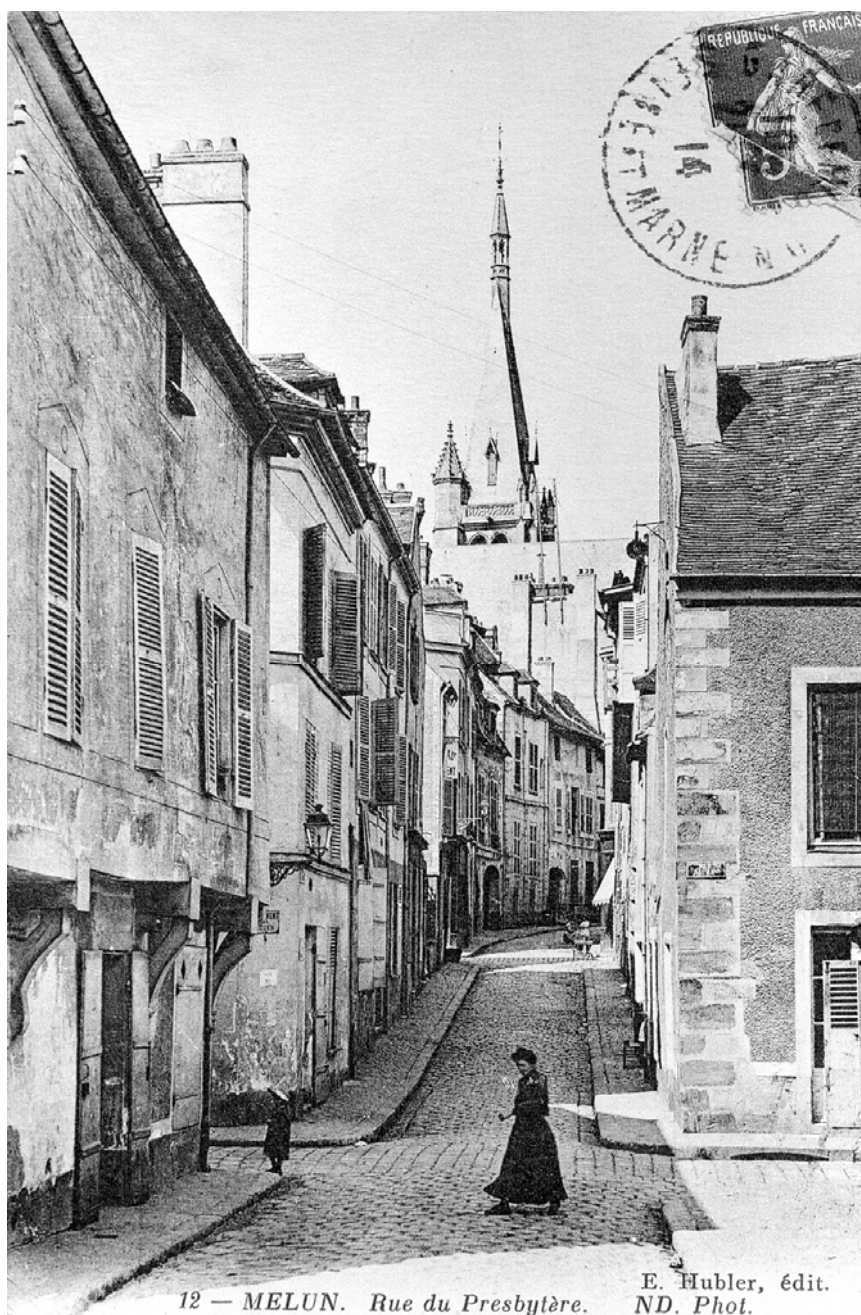
77 - Melun, Quartier Saint-Aspais

Doc30	La rue Carnot, vers 1918. Carte postale, auteur inconnu. Musée municipal de Melun, inv. 983.2.661.	(c) Région Ile-de-France - Inventaire général du patrimoine culturel ; (c) Ville de Melun / Asseline, Stéphane (reproduction) 01770316X
-------	--	--



77 - Melun, Quartier Saint-Aspais

Doc31	Vue de la rue du Presbytère, vers 1914. Carte postale, auteur inconnu. Musée municipal de Melun, inv. 983.2.241.	(c) Région Ile-de-France - Inventaire général du patrimoine culturel ; (c) Ville de Melun / Asseline, Stéphane (reproduction) 01770206X
-------	--	--



77 - Melun, Quartier Saint-Aspais

Doc33	La rue du Palais-de-Justice (actuelle rue du Général-de-Gaulle, depuis son carrefour avec les rues Carnot et Paul-Doumer), vers le début du 20e siècle. Carte postale, auteur inconnu. Musée municipal de Melun, inv. 983.2.290.	(c) Région Ile-de-France - Inventaire général du patrimoine culturel ; (c) Ville de Melun / Asseline, Stéphane (reproduction) 01770226X
-------	--	--



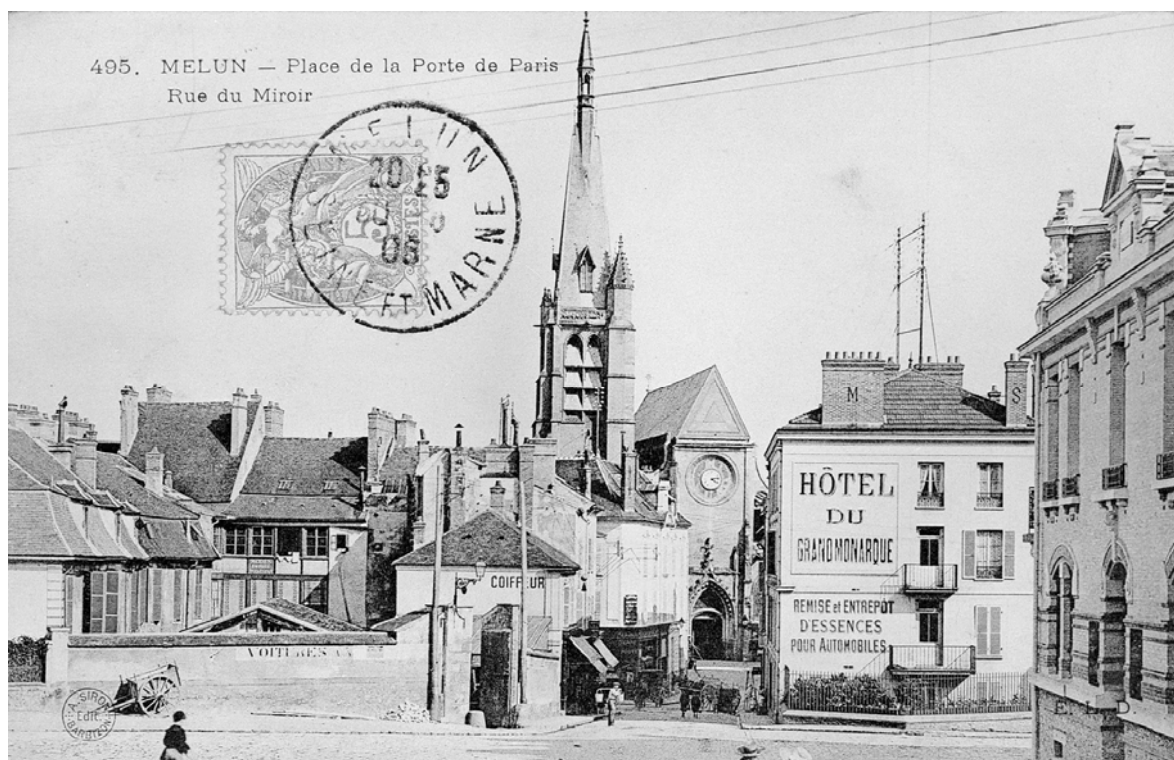
77 - Melun, Quartier Saint-Aspais

Doc34	La rue de l'hôtel de ville (act. rue Paul-Doumer), vers 1910. Carte postale, auteur inconnu. Musée municipal de Melun, inv. 983.2.239.	(c) Région Ile-de-France - Inventaire général du patrimoine culturel ; (c) Ville de Melun / Asseline, Stéphane (reproduction) 01770205X
-------	--	--



77 - Melun, Quartier Saint-Aspais

Doc35	La place de la Porte de Paris et la rue du Miroir, vers 1908. Carte postale, auteur inconnu. Musée municipal de Melun, inv. 983.2.247.	(c) Région Ile-de-France - Inventaire général du patrimoine culturel ; (c) Ville de Melun / Asseline, Stéphane (reproduction) 01770209X
-------	--	--



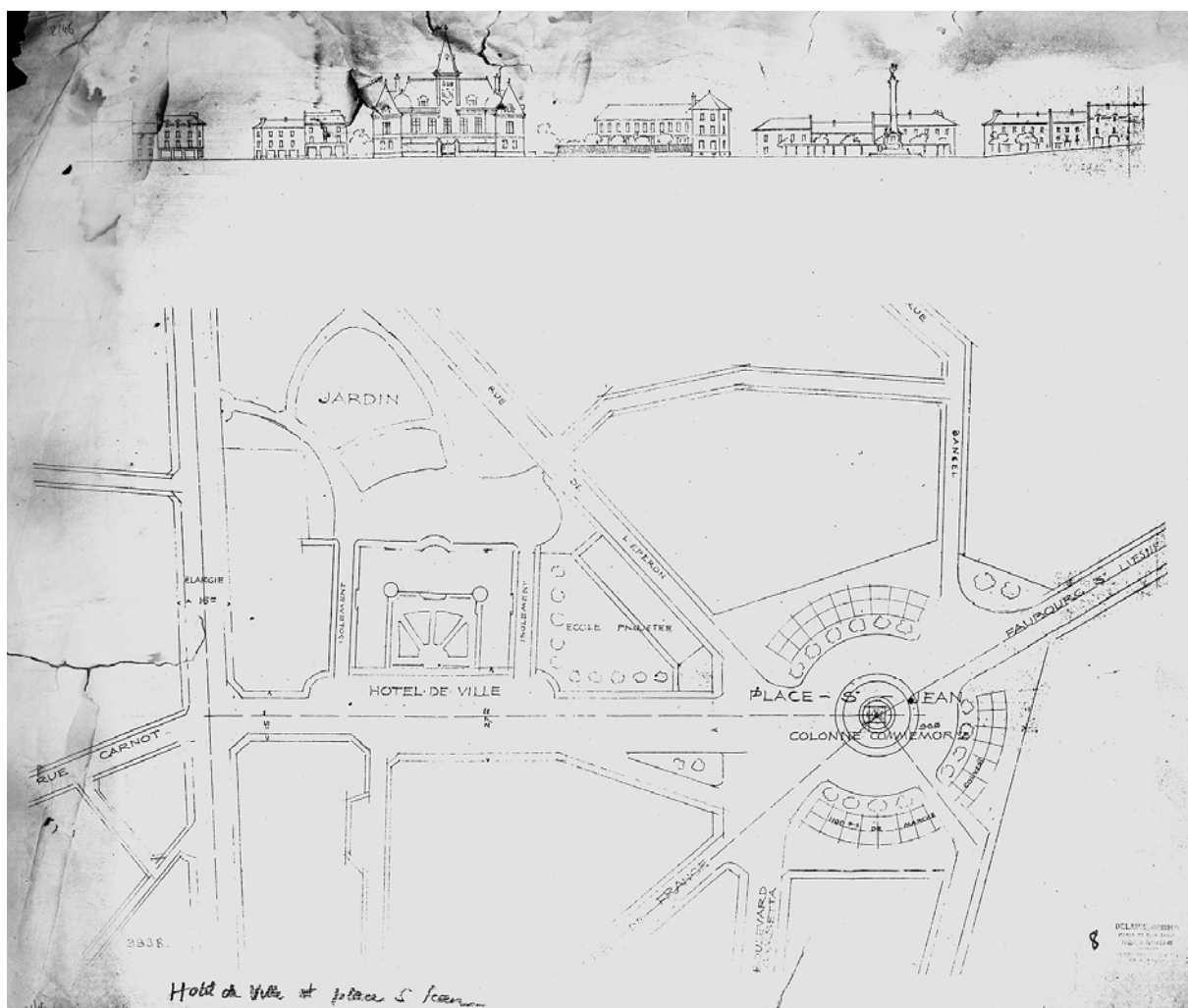
77 - Melun, Quartier Saint-Aspais

Doc36	La rue du Presbytère, le dimanche 23 janvier 1910. Papier aquarellé, Fréchon. Musée municipal de Melun, inv. 235.	(c) Région Ile-de-France - Inventaire général du patrimoine culturel ; (c) Ville de Melun / Dufresne, G. (reproduction) 05770592NUCA
-------	---	--



77 - Melun, Quartier Saint-Aspais

Doc37	Projet d'urbanisme pour la rue de l'hôtel de ville. Papier, tirage d'architecte, s.d. (début 20e siècle), Delaire (architecte). Archives municipales de Melun, 1 Fi 2146.	(c) Région Ile-de-France - Inventaire général du patrimoine culturel ; (c) Ville de Melun / Archives municipales de Melun (reproduction) 04770528NUC
-------	---	---



77 - Melun, Quartier Saint-Aspais

Doc38	Les bombardements de la Seconde guerre mondiale : immeuble détruit, rue du Presbytère. Photographie, vers 1944, Lasseron, E. (photographe). Archives municipales de Melun, 3 Fi 12.	(c) Région Ile-de-France - Inventaire général du patrimoine culturel ; (c) Ville de Melun / Asseline, Stéphane (reproduction) 06770178XB
-------	---	--



77 - Melun, Quartier Saint-Aspais

Doc39	La rue René-Pouteau : immeuble détruit par les bombardements. Photographie, vers 1944, Lasseron, E. (photographe). Archives municipales de Melun, 3 Fi 14.	(c) Région Ile-de-France - Inventaire général du patrimoine culturel ; (c) Ville de Melun / Asseline, Stéphane (reproduction) 06770180XB
-------	---	---



77 - Melun, Quartier Saint-Aspais

Doc40	La rue Guy-Baudouin : immeuble détruit par les bombardements. Photographie, vers 1944, Lasseron, E. (photographe). Archives municipales de Melun, 3 Fi 15.	(c) Région Ile-de-France - Inventaire général du patrimoine culturel ; (c) Ville de Melun / Asseline, Stéphane (reproduction) 06770181XB
-------	---	---



77 - Melun, Quartier Saint-Aspais

Doc41	Le centre ville en cours de semi-piétonnisation, 20 octobre 1994. Descloux, Claude. Collection particulière.	(c) Région Ile-de-France - Inventaire général du patrimoine culturel ; (c) Claude Descloux / Asseline, Stéphane (reproduction) 05770325NUCB
-------	---	--



77 - Melun, Quartier Saint-Aspais

Fig01	Le quartier Saint-Aspais, vu depuis la terrasse du musée.	(c) Région Ile-de-France - Inventaire général du patrimoine culturel / Asseline, Stéphane 04770160XA 04770161XA
-------	---	---



77 - Melun, Quartier Saint-Aspais

Fig02	Vue prise depuis la balustrade couronnant le vaisseau central, du côté nord : le clocher de Saint-Aspais et la vieille ville.	(c) Région Ile-de-France - Inventaire général du patrimoine culturel / Asseline, Stéphane 04770397XA 04770398XA
-------	---	---



77 - Melun, Quartier Saint-Aspais

Fig03	Les toits du quartier Saint-Aspais : vue prise depuis la balustrade couronnant le vaisseau central de l'église Saint-Aspais, côté nord. La rue visible sur la photo est l'axe principal de la vieille ville.	(c) Région Ile-de-France - Inventaire général du patrimoine culturel / Asseline, Stéphane 04770399XA 04770400XA
-------	--	---



77 - Melun, Quartier Saint-Aspais

Fig04	La partie nord-est de la ville, vue depuis le sommet de l'église Saint-Aspais.	(c) Région Ile-de-France - Inventaire général du patrimoine culturel / Asseline, Stéphane 04770401XA 04770402XA
-------	--	---



77 - Melun, Quartier Saint-Aspais

Fig05	Panorama de Melun depuis le sommet de l'église Saint-Aspais : vue prise vers le sud.	(c) Région Ile-de-France - Inventaire général du patrimoine culturel / Asseline, Stéphane 04770403XA 04770404XA
-------	--	---



77 - Melun, Quartier Saint-Aspais

Fig06	Vue plongeante sur la rue du Presbytère, depuis le sommet de l'église Saint-Aspais.	(c) Région Ile-de-France - Inventaire général du patrimoine culturel / Asseline, Stéphane 04770407XA 04770408XA
-------	---	---



77 - Melun, Quartier Saint-Aspais

Fig07	Panorama vers le sud, depuis la balustrade sommitale de l'église Saint-Aspais : vue plongeante sur la rue Saint-Aspais et la rue du Presbytère. Au premier plan, arc-boutant et toiture de la chapelle sud-est de Saint-Aspais.	(c) Région Ile-de-France - Inventaire général du patrimoine culturel / Asseline, Stéphane 04770411XA
-------	---	--



77 - Melun, Quartier Saint-Aspais

Fig08	La rue Carnot, ancienne place du Marché-au-Blé.	(c) Région Ile-de-France - Inventaire général du patrimoine culturel / Asseline, Stéphane 06770453XA
-------	---	--



77 - Melun, Quartier Saint-Aspais

Fig09	"La Pointe", carrefour de la rue Saint-Aspais et de la rue René-Pouteau (ancienne rue de la Juiverie), aujourd'hui occupé par un immeuble de la Reconstruction.	(c) Région Ile-de-France - Inventaire général du patrimoine culturel / Asseline, Stéphane 06770456XA
-------	---	--

