

Département : 77

Référence : IA77000708

Aire d'étude : Melun

Commune : Melun

Edifice contenant : ville

Titre courant : **quartier de l'île Saint-Etienne**

Dénomination : quartier

Appellation(s) : de l'île Saint-Etienne

Cartographie : Lambert1 0623141 ; 1092608 / 0623141 ; 1093080 / 0624228 ; 1093080 / 0624228 ; 1092608 / 0623141 ; 1092608

Dossier inventaire topographique établi en 2007 par Förstel Judith

(c) Région Ile-de-France - Inventaire général du patrimoine culturel

HISTORIQUE

Datation : Moyen Age; 17e siècle ; 19e siècle ; limite 20e siècle 21e siècle

Auteur(s) : Althabégoïty (architecte) ; Brun François (paysagiste)

Commentaire : Au Moyen Age, l'île Saint-Etienne forme le coeur de la ville. C'est un point stratégique essentiel, car elle sert d'appui aux deux ponts qui enjambent les bras de la Seine. Seule partie ceinte d'une muraille avant le début du 13e siècle, elle abrite le château royal et plusieurs établissements religieux : la collégiale Notre-Dame, le prieuré Saint-Sauveur, l'église paroissiale Saint-Etienne, l'église Saint-Laurent, l'hôtel-Dieu Saint-Nicolas. Elle est aussi le lieu de résidence du vicomte de Melun. Les religieux de Barbeau y ont leur "refuge", résidence urbaine à l'abri des remparts. Cette prédominance diminue cependant peu à peu au profit de la paroisse Saint-Aspais, sur la rive droite. L'île joue encore un rôle militaire à la fin du 16e siècle, au temps de la Ligue. Aux 17e et 18e siècles, ce rôle s'estompe : les bastions construits sous Henri IV sont peu à peu abandonnés et le château, à la pointe occidentale de l'île, tombe lentement en ruines. En revanche, les institutions

religieuses restent fortement présentes, avec même une extension de l'hôtel-Dieu (devenu couvent d'Annonciades) dans le secteur sud-est de l'île au 17^e siècle. Au 19^e siècle, le quartier change de caractère avec l'implantation d'une maison centrale de détention à l'ouest de l'île, et le développement du port à l'est. L'île accueille alors des entrepôts et des activités industrielles et artisanales (minoterie, brasseries, pharmacie...). Elle compte aussi quelques villas, mais celles-ci sont peu nombreuses. Aujourd'hui, toutes les activités de production ont disparu (la minoterie a été abattue en 2005). L'île Saint-Etienne a fait récemment l'objet d'un important programme de rénovation urbaine dans le cadre du projet "Atout-coeur", qui a notamment vu la construction de la médiathèque (inaugurée en 2004) et le réaménagement de ses abords par le cabinet Althabégoïty et le paysagiste François Brun (prix Moniteur de l'aménagement urbain 2006).

DESCRIPTION

SITUATION : en ville

STRUCTURE

COMMENTAIRE DESCRIPTIF :

L'île Saint-Etienne forme une longue bande de terre orientée est-ouest. Elle est circonscrite par le grand bras de la Seine au sud, et par le petit bras au nord. Ses contours actuels sont le résultat des interventions humaines, qui lui ont rattaché les îlots adjacents (encore partiellement visibles sur les cartes du 18^e siècle). Le tissu urbain s'organise autour de l'axe nord-sud qui relie les deux ponts anciens, au centre de l'île. Un deuxième axe de circulation, plus à l'est, a été ouvert dans la 2^e moitié du 20^e siècle au droit de la collégiale Notre-Dame. La pointe occidentale est restée peu construite, avec la présence d'un jardin (ancien jardin botanique, créé au 19^e siècle). Quant à la pointe orientale, elle est entièrement occupée aujourd'hui par la prison.

TABLE DES ILLUSTRATIONS

1. Documents anciens

Doc01	"Melun vu depuis l'est", détail : le bras nord de la Seine et l'île Saint-Etienne, avec le prieuré Saint-Sauveur et au fond, le château royal. Huile sur toile, 17e siècle, auteur inconnu Musée municipal de Melun, inv. 121	Asseline, Stéphane (reproduction) 06770009XA
Doc02	"Vue à vol d'oiseau de la ville de Melun au XVIe siècle" (copie du XVIIIe siècle), détail : bateaux amarrés près du château, à la pointe occidentale de l'île Saint-Etienne. Ce site est demeuré le principal port de Melun jusqu'à nos jours. Huile sur toile, auteur inconnu Musée municipal de Melun, inv. 80	Musée de Melun 05770604NUCA
Doc03	Livre de plans de la seigneurie de Sivry et vicomté de Melun, faisant partie de la duché-pairie de Villars, par P. Desquinemare géographe du Roy (1740). Melun, plan second : paroisse Saint-Etienne, page gauche (partie est). Papier aquarellé, 1740, Desquinemare, P. Bibliothèque municipale de Melun	Asseline, Stéphane (reproduction) 02771229XA
Doc04	Livre de plans de la seigneurie de Sivry et vicomté de Melun, faisant partie de la duché-pairie de Villars, par P. Desquinemare géographe du Roy (1740). Melun, plan second : paroisse Saint-Etienne, page droite (partie ouest). Papier aquarellé, 1740, Desquinemare, P. Bibliothèque municipale de Melun	Asseline, Stéphane (reproduction) 02771232XA
Doc05	Plan de l'île Saint-Etienne au 18e siècle : partie gauche. Archives nationales, Cartes et plans, F14 10206 (2), pièce 12.	Asseline, Stéphane (reproduction) 06770591XA
Doc06	Plan de l'île Saint-Etienne au 18e siècle : partie droite. Archives nationales, Cartes et plans, F14 10206 (2), pièce 12.	Asseline, Stéphane (reproduction) 06770589XA
Doc07	Copie (XIXe siècle) de trois relevés de Jollain (février 1793), liés à l'ancien hôtel-Dieu Saint-Nicolas (transformé en prison) : élévation de la tour Saint-Cosme, plan de l'hôtel-Dieu, et plan d'ensemble de la partie orientale de l'île Saint-Etienne. Papier aquarellé, auteur inconnu Archives départementales de Seine-et-Marne, 15 Z 1/16	Asseline, Stéphane (reproduction) 06770297XA
Doc08	Copie (XIXe siècle) du plan de la partie orientale de l'île Saint-Etienne, exécuté par Jollain en février 1793. Le document fait apparaître l'emprise des bâtiments détruits à l'époque révolutionnaire, tels que l'église Saint-Etienne. Papier aquarellé, Jollain (géomètre) Archives départementales de Seine-et-Marne, 15 Z 1/16 (détail)	Asseline, Stéphane (reproduction) 06770301XA
Doc09	Plan géométrique de la Courtille et jardin Saint-Cosme de l'île.	Asseline, Stéphane

	Partie gauche du document. Papier, 1793 (copie 19e siècle), Jollain Archives municipales de Melun, 1 Fi 303	(reproduction) 02770022X
Doc10	Plan géométrique de la Courtille et jardin Saint-Cosme de l'île. Partie droite du document. Papier, 1793 (copie 19e siècle), Jollain Archives municipales de Melun, 1 Fi 303	Asseline, Stéphane (reproduction) 02770023X
Doc11	Détail de la planche ouvrant l'atlas des plans d'alignement de 1824 : l'île Saint-Etienne. Papier aquarellé, 16 janvier 1824, Cerneau (géomètre) Archives municipales de Melun, 1 Fi 2237	Asseline, Stéphane (reproduction) 02770315XA
Doc12	Quai de la Reine Blanche : descente de la rue des Nonnettes, en 1832. Dessin, 19e siècle, Decourbe, François-Julien (peintre). Musée municipal de Melun, Inv. 970.7.264	Asseline, Stéphane (reproduction) 04770122X
Doc13	Plan des terrains appartenant à la ville de Melun, dans la partie orientale de l'île Saint-Etienne. Partie gauche du document. Papier aquarellé, 1836, Semane Archives municipales de Melun, 1 Fi 300	Asseline, Stéphane (reproduction) 02770021X
Doc14	Plan des terrains appartenant à la ville de Melun, dans la partie orientale de l'île Saint-Etienne. Partie droite du document. Papier aquarellé, 1836, Semane Archives municipales de Melun, 1 Fi 300	Asseline, Stéphane (reproduction) 02770020X
Doc15	Plan d'ensemble du projet d'isolement de l'église Notre-Dame de la maison centrale de détention de Melun (avec report du détail d'un plan plus ancien représentant le "temple d'Isis"). Encre sur calque, 20 janvier 1859, Mangeon, Ernest (architecte) Archives municipales de Melun, 1 Fi 376	Asseline, Stéphane (reproduction) 02770033XB
Doc16	"Place Praslin, mesures qui y existaient à l'angle du pont-aux- fruits, à droite en entrant dans l'île Saint-Etienne, détruites en 1868" (annotation de G. Leroy). Il s'agit de la forge de M. Guilleminot. Dessin, 1868, Decourbe, François-Julien (peintre). Musée municipal de Melun, Inv. 970.7.251	Asseline, Stéphane (reproduction) 04770124X
Doc17	Projet non réalisé de Buval pour un marché couvert place Praslin. Papier aquarellé, 20 mai 1880, Buval (architecte) Musée municipal de Melun	Asseline, Stéphane (reproduction) 06770022XA
Doc18	Ponts et chaussées, département de Seine-et-Marne, navigation de la Seine : réparation des perrés situés autour de la maison centrale de Melun. Papier imprimé, 1897, éch. 1/2000e, auteur inconnu Bibliothèque municipale de Melun, EE 39	Asseline, Stéphane (reproduction) 02771066X
Doc19	Projet (non réalisé) de réfection du quai Praslin avec aménagement de lavoir, d'un marché couvert et d'une salle des	Asseline, Stéphane (reproduction)

	fêtes, par E. Delaire, 1912. Elévation sur la Seine et plan. Lithographie, auteur inconnu - Staphathi (alias Edmond Delaire), "Les futurs embellissements de la ville de Melun", Melun : A. Huguenin, 1912. Bibliothèque municipale de Melun	06770089XA
Doc20	Projet (non réalisé) de réfection du quai Praslin avec aménagement de lavoirs et construction d'un marché couvert, par E. Delaire, 1912 : coupe nord-sud. Lithographie, auteur inconnu - Staphathi (alias Edmond Delaire), "Les futurs embellissements de la ville de Melun", Melun : A. Huguenin, 1912. Bibliothèque municipale de Melun	Asseline, Stéphane (reproduction) 06770091XA
Doc21	L'île Saint-Etienne vue depuis quai de la Verrerie (actuellement quai Hippolyte Rossignol). Carte postale ancienne, début 20e siècle, auteur inconnu Musée municipal de Melun, inv. 994.1.9	Asseline, Stéphane (reproduction) 01770073XA
Doc22	Le grand bras de la Seine, avec le "pont de fer" et l'île Saint-Etienne. Carte postale ancienne, vers 1918, auteur inconnu Musée municipal de Melun, inv. 992.16.11	Asseline, Stéphane (reproduction) 01770067X
Doc23	La rue Saint-Etienne, vers le début du 20e siècle. Mention manuscrite : Bazar universel. Maison Bordelais. Carte postale, auteur inconnu Musée municipal de Melun, inv. 994.1.98	Asseline, Stéphane (reproduction) 01770091X
Doc24	La Grande rue Saint-Etienne, vers 1911. Carte postale, auteur inconnu Musée municipal de Melun, inv. 994.1.97	Asseline, Stéphane (reproduction) 01770090X
Doc25	La Grande rue Saint-Etienne, vers 1916. Carte postale, auteur inconnu Musée municipal de Melun, inv. 983.2.293	Asseline, Stéphane (reproduction) 01770228X
Doc26	La rue Saint-Etienne : carte postale, début 20e s. Carte postale, auteur inconnu Musée municipal de Melun, inv. 971.15.22	Asseline, Stéphane (reproduction) 01770049X
Doc27	Le Comptoir d'Escompte, 2 rue Saint-Etienne, vers 1905 (aujourd'hui disparu). A droite, l'hôtel-restaurant du Phalanstère. Carte postale, auteur inconnu Musée municipal de Melun, inv. 983.2.348	Asseline, Stéphane (reproduction) 01770266X
Doc28	L'angle de la place Praslin et la Grande rue Saint-Etienne, vers 1919. Carte postale, auteur inconnu Musée municipal de Melun, inv. 983.2.295	Asseline, Stéphane (reproduction) 01770230X
Doc29	Le pont de l'Ancien Châtelet (act. pont Jeanne d'Arc) et la place Praslin, vers 1916. Carte postale, Siron (éditeur) Musée municipal de Melun, inv. 983.2.593	Asseline, Stéphane (reproduction) 01770295X

Doc30	Le marché sur la place Praslin, vers le début du 20e siècle. Carte postale, auteur inconnu Musée municipal de Melun, inv. 971.15.23	Asseline, Stéphane (reproduction) 01770050X
Doc31	Hôtel et terrasse du Cheval Blanc place Praslin, vers le début du 20e siècle. Carte postale, auteur inconnu Musée municipal de Melun, inv. 983.2.349	Asseline, Stéphane (reproduction) 01770267X
Doc32	La place Praslin, le pont de pierre et l'entrée de la rue Saint-Aspais, au début du 20e siècle. Carte postale, auteur inconnu Musée municipal de Melun, inv. 983.2.294	Asseline, Stéphane (reproduction) 01770229X
Doc33	Vue de la pointe occidentale de l'île Saint-Etienne, avec ses entrepôts et ses barrages, au début du 20e siècle. Carte postale, auteur inconnu Musée municipal de Melun, inv. 994.1.27	Asseline, Stéphane (reproduction) 01770075X
Doc34	Le quai de la Reine-Blanche, vers 1914. Carte postale, auteur inconnu Musée municipal de Melun, inv. 983.2.674	Asseline, Stéphane (reproduction) 01770324X
Doc35	Vue sur le grand bras de la Seine et la partie occidentale de l'île Saint-Etienne, au début du 20e siècle. Carte postale, auteur inconnu Musée municipal de Melun, inv. 983.2.143	Asseline, Stéphane (reproduction) 01770163X
Doc36	Concours de pêche quai de la reine Blanche (au niveau de la Place Praslin), vers le début du 20e siècle. Carte postale, auteur inconnu Musée municipal de Melun, inv. 983.2.85	Asseline, Stéphane (reproduction) 01770132X
Doc37	Vue du quai de la Courtille, vers le début du 20e siècle. Carte postale, auteur inconnu Musée municipal de Melun, inv. 983.2.103	Asseline, Stéphane (reproduction) 01770139X
Doc38	"Quai de la Courtille. Eglise Notre-Dame. Les écoles". Carte postale, vers 1904, Perrin-Girard (éditeur) Bibliothèque municipale de Melun	Asseline, Stéphane (reproduction) 02771251XB
Doc39	Ruines sur l'île Saint-Etienne, après les bombardements de la seconde guerre mondiale. Carte postale, auteur inconnu Bibliothèque municipale de Melun	Asseline, Stéphane (reproduction) 02771240XB
Doc40	Ruines sur l'île Saint-Etienne, après les bombardements de la seconde guerre mondiale. Carte postale, auteur inconnu Bibliothèque municipale de Melun	Asseline, Stéphane (reproduction) 02771241XB

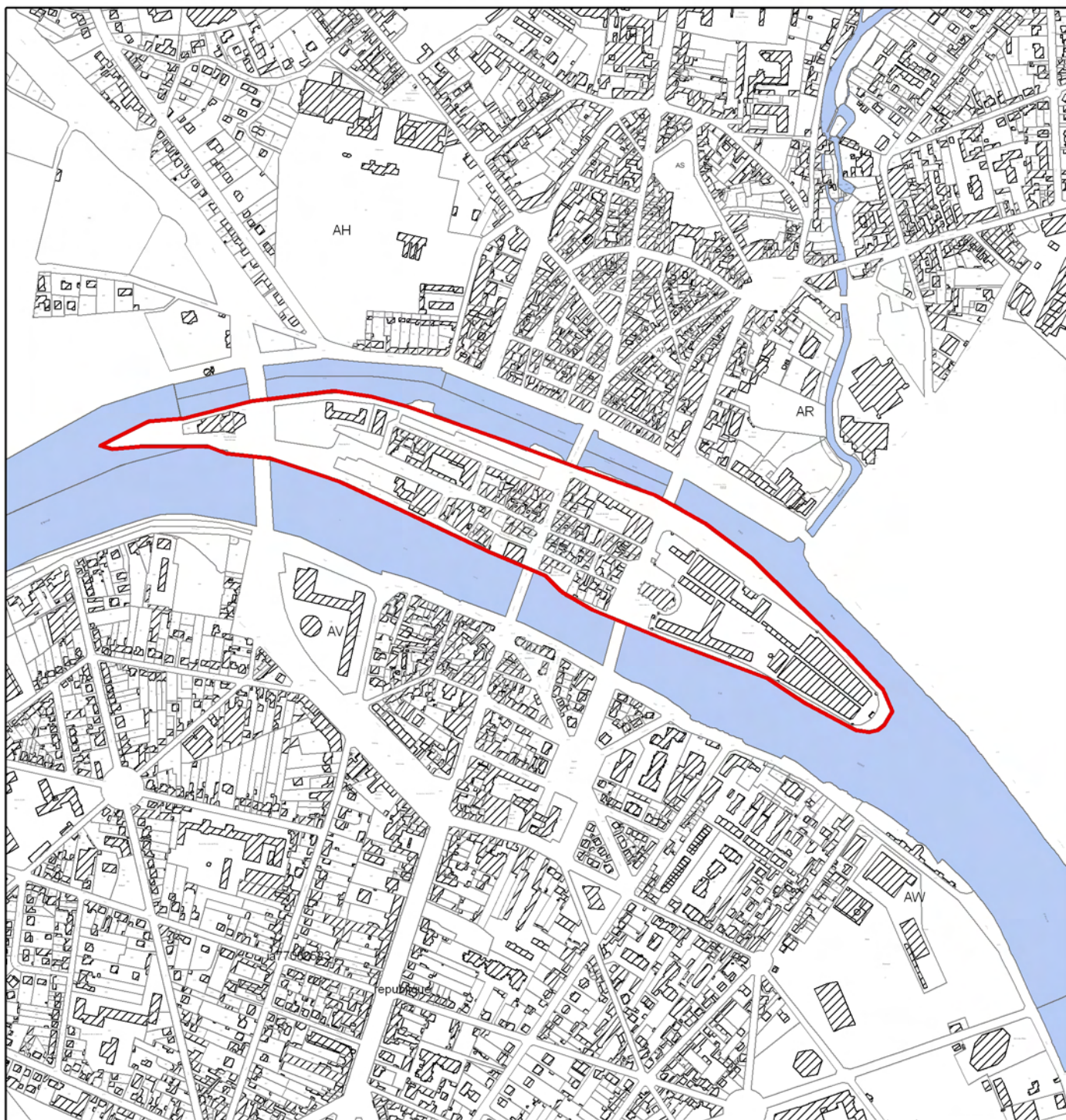
2. Vues actuelles

Fig01	Vue générale de Melun, depuis l'est : l'île Saint-Etienne et les ponts sur la Seine.	Asseline, Stéphane 04770194XA
Fig02	Vue panoramique, depuis le toit de la Cité administrative : au premier plan, l'île Saint-Etienne (de l'ancienne trésorerie, aujourd'hui occupée par l'université Panthéon-Assas, à gauche, jusqu'à la collégiale Notre-Dame) ; au second plan, le quartier Saint-Aspais; au fond, les grands ensembles.	Asseline, Stéphane 05770501XA
Fig03	Vue panoramique, depuis le toit de la Cité administrative : au premier plan, l'île Saint-Etienne (avec l'ancienne trésorerie, aujourd'hui occupée par l'université Panthéon-Assas, à gauche, et l'emplacement des Moulins détruits en 2005, à droite) ; au second plan, le quartier Saint-Aspais; au fond, la ZUP de l'Almont.	Asseline, Stéphane 05770500XA
Fig04	Le pont Leclerc et l'île Saint-Etienne, vus depuis la rive sud.	Asseline, Stéphane 06770457XA
Fig05	Vue du grand bras de la Seine et du quai de la reine Blanche, depuis le quai Hippolyte Rossignol, en 2002 (avant destruction des Moulins de Melun).	Asseline, Stéphane 02770701XA
Fig06	Le quai de la Reine-Blanche, sur l'île Saint-Etienne, vu depuis la rive sud en 2006 : la dent creuse au centre correspond au site des Moulins de Melun.	Asseline, Stéphane 06770455XA
Fig07	Vue du quai de la reine Blanche au niveau de la rue des Nonettes, avec son ancienne poterne, en 2002.	Asseline, Stéphane 02770696XA
Fig08	Vue d'ensemble de l'île Saint-Etienne, depuis l'ouest.	Asseline, Stéphane 05770263XA

77 - Melun
quartier de l'île Saint-Etienne

Pl. Plan masse extrait du cadastre numérisé, 1985

Echelle : 1/8000
Diane Bétored, 2008



77 - Melun, quartier de l'île Saint-Etienne

Doc01	"Melun vu depuis l'est", détail : le bras nord de la Seine et l'île Saint-Etienne, avec le prieuré Saint-Sauveur et au fond, le château royal. Huile sur toile, 17e siècle, auteur inconnu. Musée municipal de Melun, inv. 121.	(c) Région Ile-de-France - Inventaire général du patrimoine culturel ; (c) Ville de Melun / Asseline, Stéphane (reproduction) 06770009XA 06770010XA
-------	---	---



77 - Melun, ,

quartier de l'île Saint-Etienne

Doc02	"Vue à vol d'oiseau de la ville de Melun au XVIe siècle" (copie du XVIIIe siècle), détail : bateaux amarrés près du château, à la pointe occidentale de l'île Saint-Etienne. Ce site est demeuré le principal port de Melun jusqu'à nos jours. Huile sur toile. Musée municipal de Melun, inv. 80.	(c) Région Ile-de-France - Inventaire général du patrimoine culturel ; (c) Ville de Melun / Musée municipal de Melun (reproduction) 05770604NUCA
-------	--	---



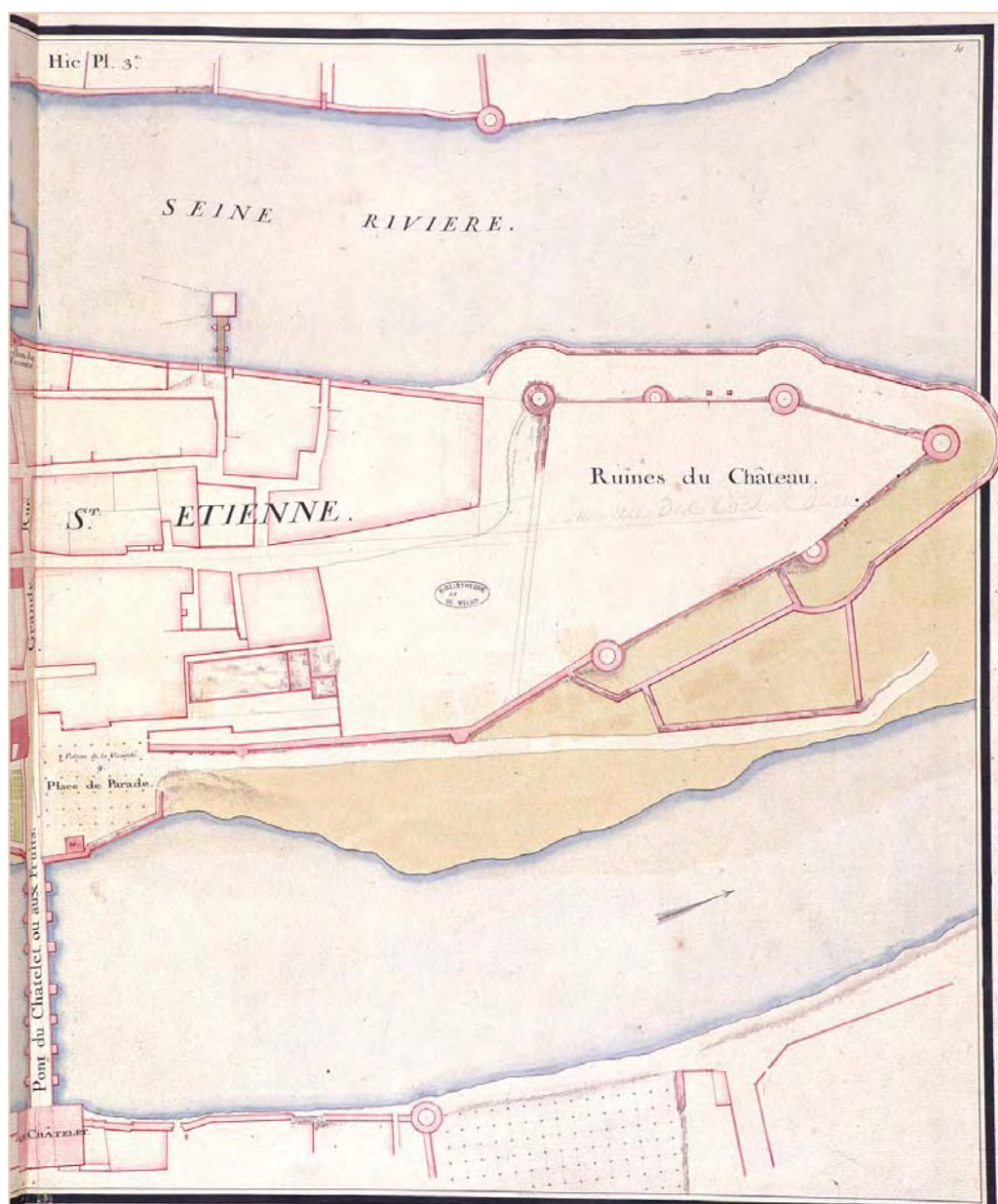
77 - Melun, quartier de l'île Saint-Etienne

Doc03	Livre de plans de la seigneurie de Sivry et vicomté de Melun, faisant partie de la duché-pairie de Villars, par P. Desquinemare géographe du Roy (1740). Melun, plan second : paroisse Saint-Etienne, page gauche (partie est). Papier aquarellé, 1740, Desquinemare, P. Bibliothèque municipale de Melun.	(c) Région Ile-de-France - Inventaire général du patrimoine culturel ; (c) Ville de Melun / Asseline, Stéphane (reproduction) 02771229XA 02771228X;02771230XA
-------	--	---



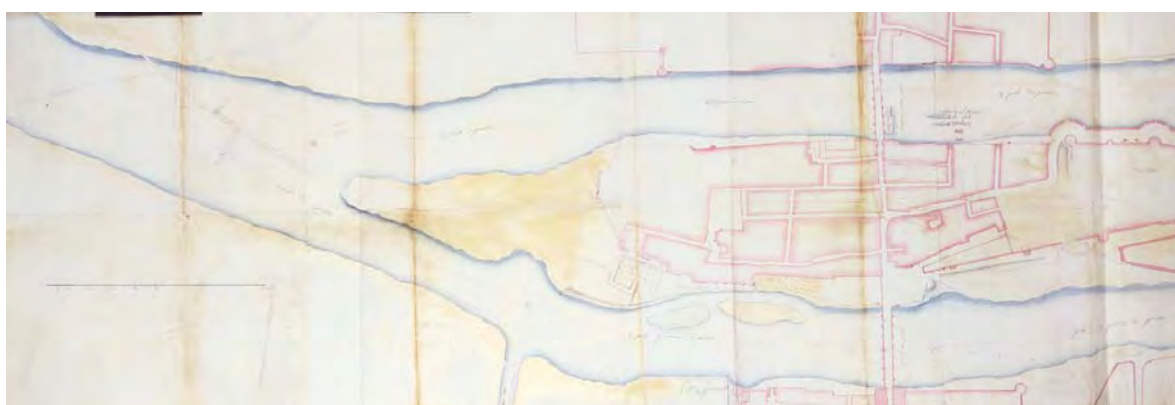
77 - Melun, quartier de l'île Saint-Etienne

Doc04	Livres de plans de la seigneurie de Sivry et vicomté de Melun, faisant partie de la duché-pairie de Villars, par P. Desquinemare géographe du Roy (1740). Melun, plan second : paroisse Saint-Etienne, page droite (partie ouest). Papier aquarellé, 1740, Desquinemare, P. Bibliothèque municipale de Melun.	(c) Région Ile-de-France - Inventaire général du patrimoine culturel ; (c) Ville de Melun / Asseline, Stéphane (reproduction) 02771232XA 02771231X;02771233XA
-------	---	--



77 - Melun, quartier de l'île Saint-Etienne

Doc05	Plan de l'île Saint-Etienne au 18e siècle : partie gauche. Archives nationales, Cartes et plans, F14 10206 (2), pièce 12.	(c) Région Ile-de-France - Inventaire général du patrimoine culturel ; (c) Ministère de la culture / Asseline, Stéphane (reproduction) 06770591XA 06770592XA
-------	--	--



77 - Melun, quartier de l'île Saint-Etienne

Doc06	Plan de l'île Saint-Etienne au 18e siècle : partie droite. Archives nationales, Cartes et plans, F14 10206 (2), pièce 12.	(c) Région Ile-de-France - Inventaire général du patrimoine culturel ; (c) Ministère de la culture / Asseline, Stéphane (reproduction) 06770589XA 06770590XA
-------	--	--



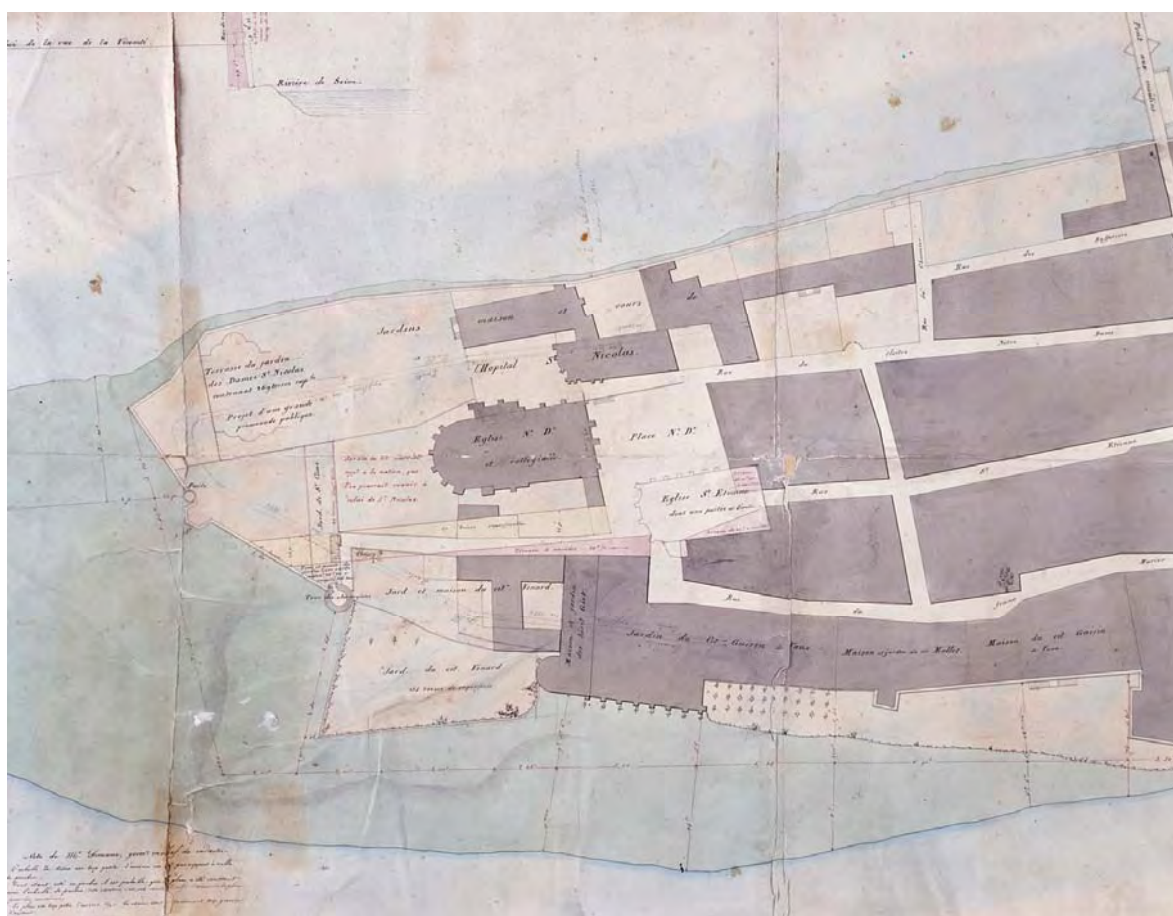
77 - Melun, quartier de l'île Saint-Etienne

Doc07	<p>Copie (XIXe siècle) de trois relevés de Jollain (février 1793), liés à l'ancien hôtel-Dieu Saint-Nicolas (transformé en prison) : élévation de la tour Saint-Cosme, plan de l'hôtel-Dieu, et plan d'ensemble de la partie orientale de l'île Saint-Etienne.</p> <p>Papier aquarellé, auteur inconnu.</p> <p>Archives départementales de Seine-et-Marne, 15 Z 1/16.</p>	<p>(c) Région Ile-de-France - Inventaire général du patrimoine culturel ; (c) Conseil général de Seine-et-Marne / Asseline, Stéphane (reproduction) 06770297XA 06770298XA</p>
-------	---	---



77 - Melun, quartier de l'île Saint-Etienne

Doc08	Copie (XIXe siècle) du plan de la partie orientale de l'île Saint-Etienne, exécuté par Jollain en février 1793. Le document fait apparaître l'emprise des bâtiments détruits à l'époque révolutionnaire, tels que l'église Saint-Etienne. Papier aquarellé, Jollain (géomètre). Archives départementales de Seine-et-Marne, 15 Z 1/16 (détail).	(c) Région Ile-de-France - Inventaire général du patrimoine culturel ; (c) Conseil général de Seine-et-Marne / Asseline, Stéphane (reproduction) 06770301XA 06770302XA
-------	---	--



77 - Melun, quartier de l'île Saint-Etienne

Doc09	Plan géométrique de la Courtille et jardin Saint-Cosme de l'île. Partie gauche du document. Papier, 1793 (copie 19e siècle), Jollain. Archives municipales de Melun, 1 Fi 303.	(c) Région Ile-de-France - Inventaire général du patrimoine culturel ; (c) Ville de Melun / Asseline, Stéphane (reproduction) 02770022X
-------	--	--



77 - Melun, quartier de l'île Saint-Etienne

Doc10	Plan géométrique de la Courtille et jardin Saint-Cosme de l'île. Partie droite du document. Papier, 1793 (copie 19e siècle), Jollain. Archives municipales de Melun, 1 Fi 303.	(c) Région Ile-de-France - Inventaire général du patrimoine culturel ; (c) Ville de Melun / Asseline, Stéphane (reproduction) 02770023X
-------	--	--



77 - Melun, quartier de l'île Saint-Etienne

Doc11	Détail de la planche ouvrant l'atlas des plans d'alignement de 1824 : l'île Saint-Etienne. Papier aquarellé, 16 janvier 1824, Cerneau (géomètre). Archives municipales de Melun, 1 Fi 2237.	(c) Région Ile-de-France - Inventaire général du patrimoine culturel ; (c) Ville de Melun / Asseline, Stéphane (reproduction) 02770315XA 02770314X;02770316XA
-------	---	---



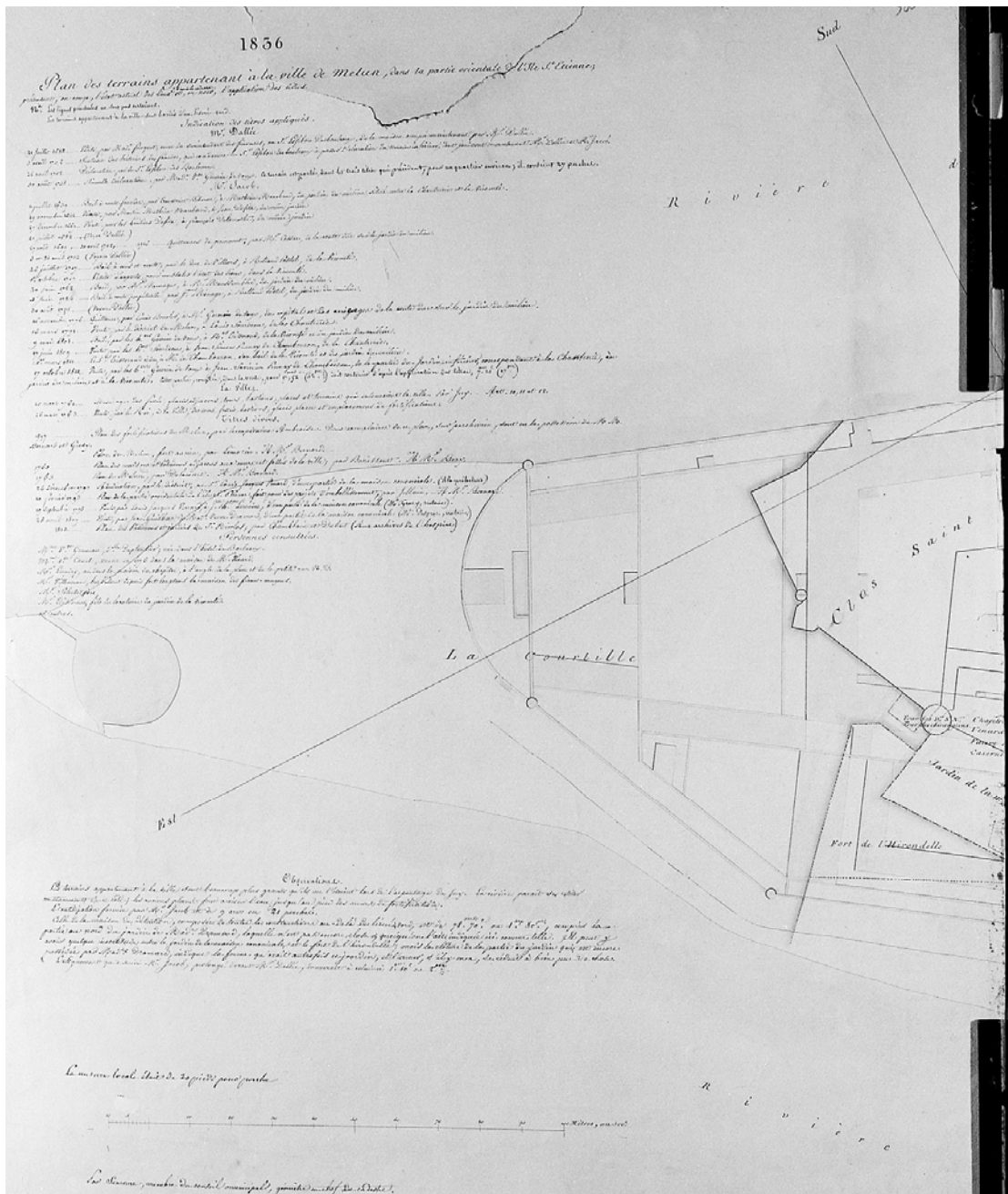
77 - Melun, quartier de l'île Saint-Etienne

Doc12	Quai de la Reine Blanche : descente de la rue des Nonnettes, en 1832. Dessin, 19e siècle, Decourbe, François-Julien (peintre). Musée municipal de Melun, Inv. 970.7.264.	(c) Région Ile-de-France - Inventaire général du patrimoine culturel ; (c) Ville de Melun / Asseline, Stéphane (reproduction) 04770122X
-------	--	---



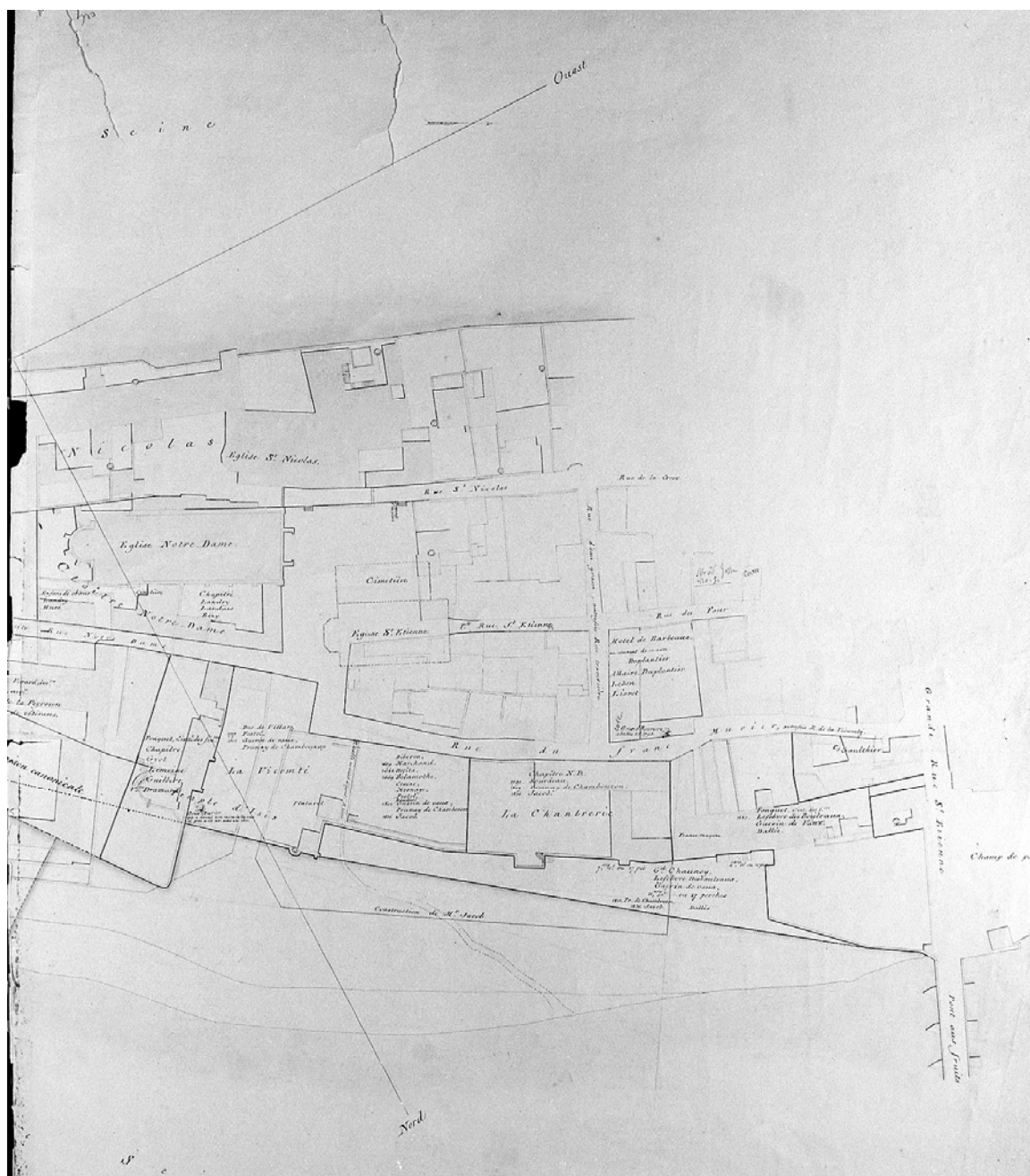
77 - Melun, quartier de l'île Saint-Etienne

<p>Doc13</p>	<p>Plan des terrains appartenant à la ville de Melun, dans la partie orientale de l'île Saint-Etienne. Partie gauche du document. Papier aquarellé, 1836, Semane. Archives municipales de Melun, 1 Fi 300.</p>	<p>(c) Région Ile-de-France - Inventaire général du patrimoine culturel ; (c) Ville de Melun / Asseline, Stéphane (reproduction) 02770021X</p>
--------------	--	--



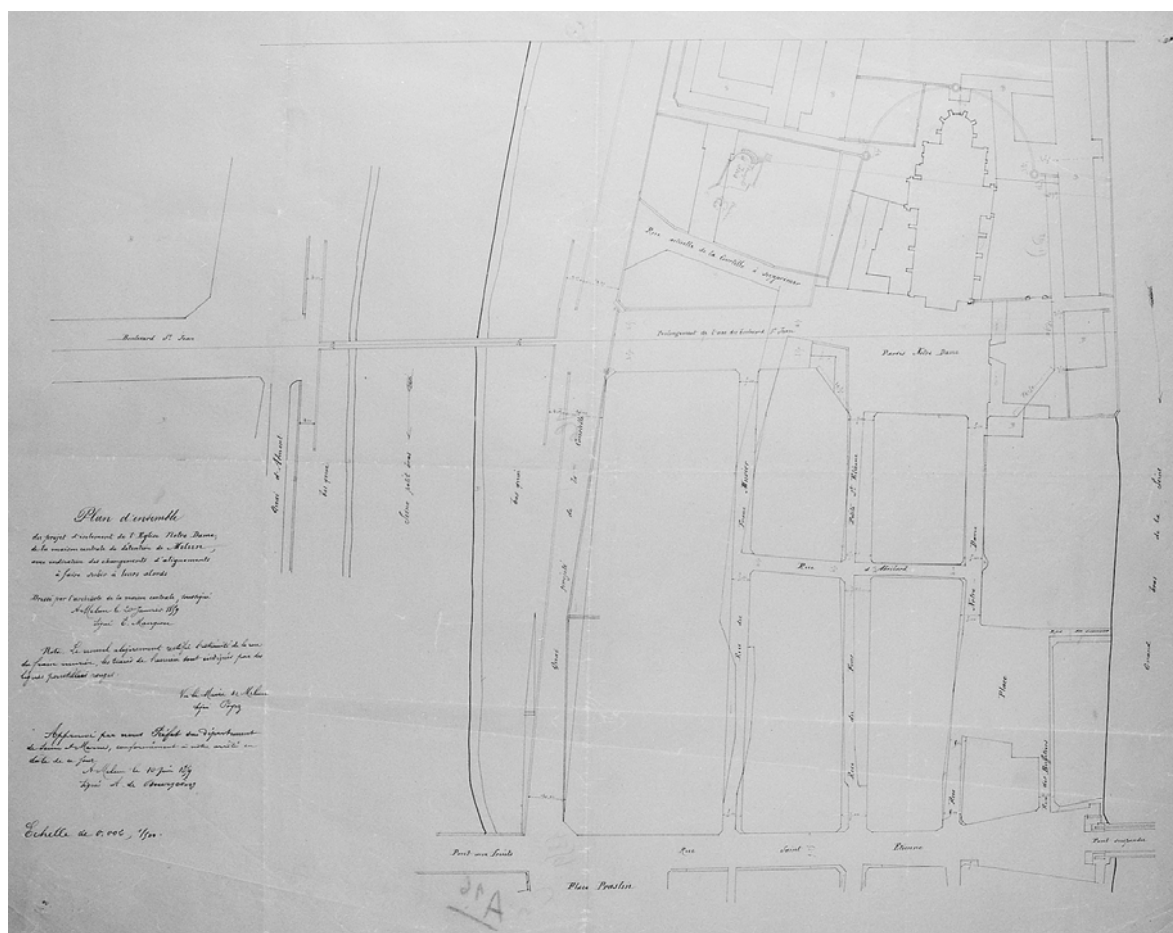
77 - Melun, quartier de l'île Saint-Etienne

Doc14	<p>Plan des terrains appartenant à la ville de Melun, dans la partie orientale de l'île Saint-Etienne. Partie droite du document. Papier aquarellé, 1836, Semane. Archives municipales de Melun, 1 Fi 300.</p>	<p>(c) Région Ile-de-France - Inventaire général du patrimoine culturel ; (c) Ville de Melun / Asseline, Stéphane (reproduction) 02770020X</p>
-------	--	--



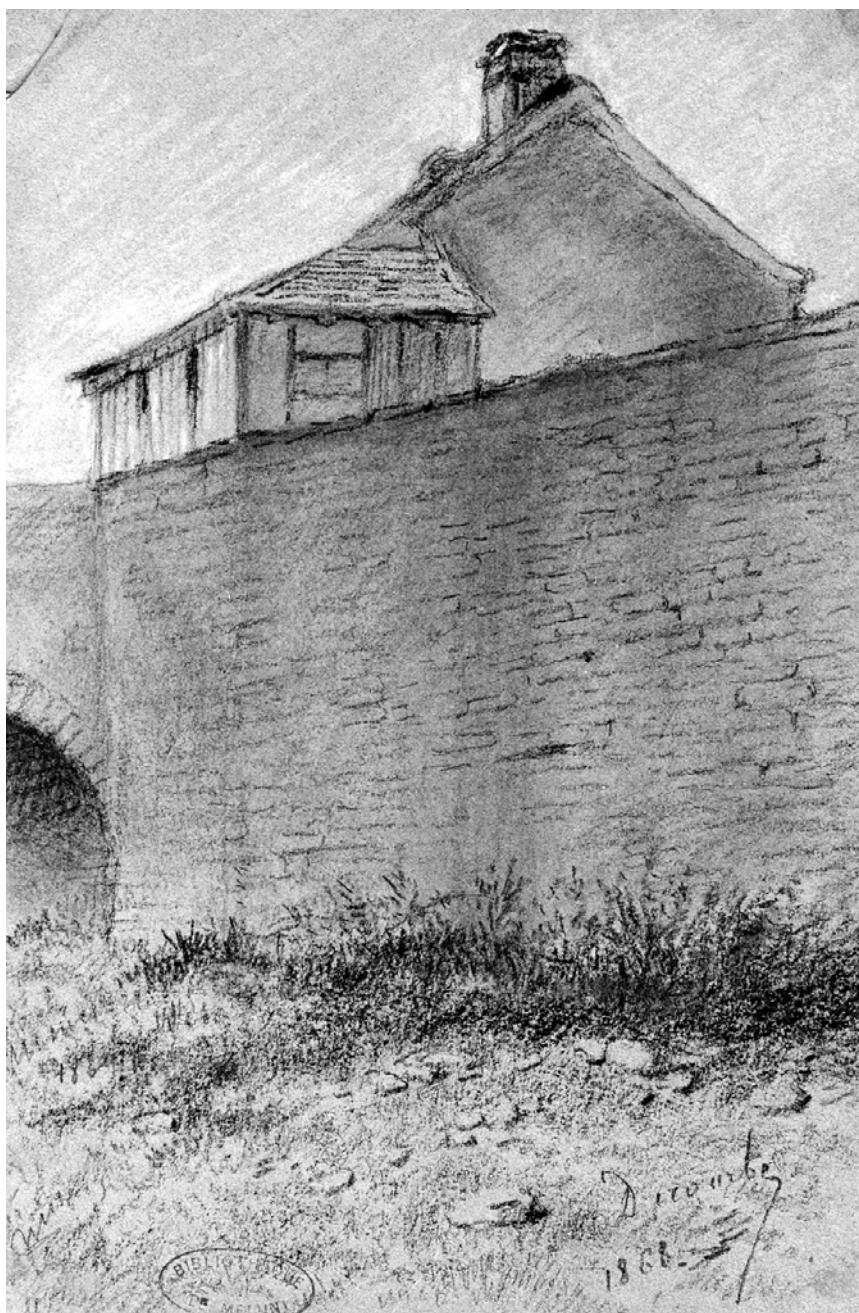
77 - Melun, quartier de l'île Saint-Etienne

Doc15	Plan d'ensemble du projet d'isolement de l'église Notre-Dame de la maison centrale de détention de Melun (avec report du détail d'un plan plus ancien représentant le "temple d'Isis"). Encre sur calque, 20 janvier 1859, Mangeon, Ernest (architecte). Archives municipales de Melun, 1 Fi 376.	(c) Région Ile-de-France - Inventaire général du patrimoine culturel ; (c) Ville de Melun / Asseline, Stéphane (reproduction) 02770033XB
-------	---	---



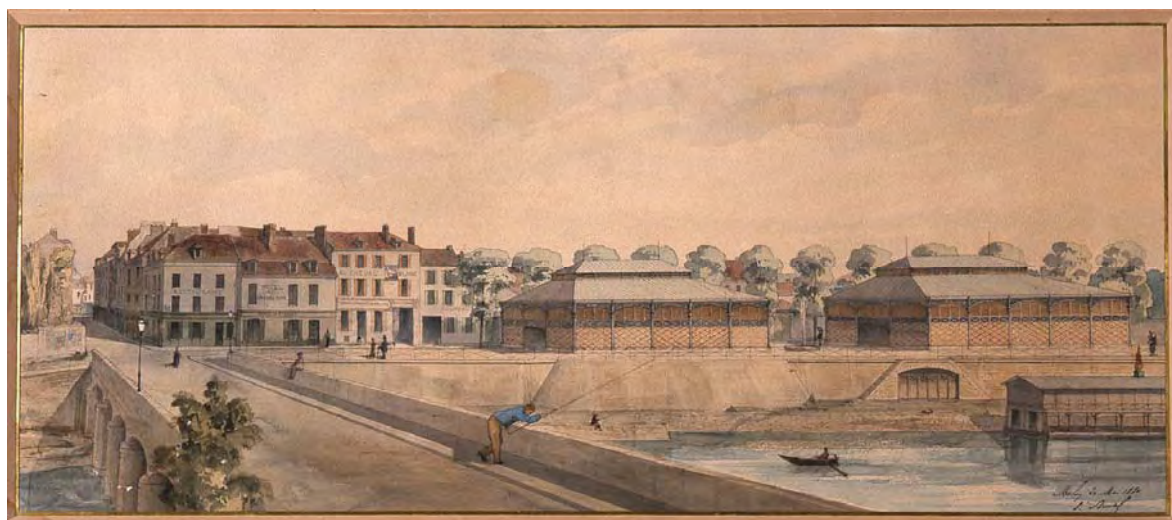
77 - Melun, quartier de l'île Saint-Etienne

Doc16	"Place Praslin, mesures qui y existaient à l'angle du pont-aux-fruits, à droite en entrant dans l'île Saint-Etienne, détruites en 1868" (annotation de G. Leroy). Il s'agit de la forge de M. Guilleminot. Dessin, 1868, Decourbe, François-Julien (peintre). Musée municipal de Melun, Inv. 970.7.251.	(c) Région Ile-de-France - Inventaire général du patrimoine culturel ; (c) Ville de Melun / Asseline, Stéphane (reproduction) 04770124X
-------	--	--



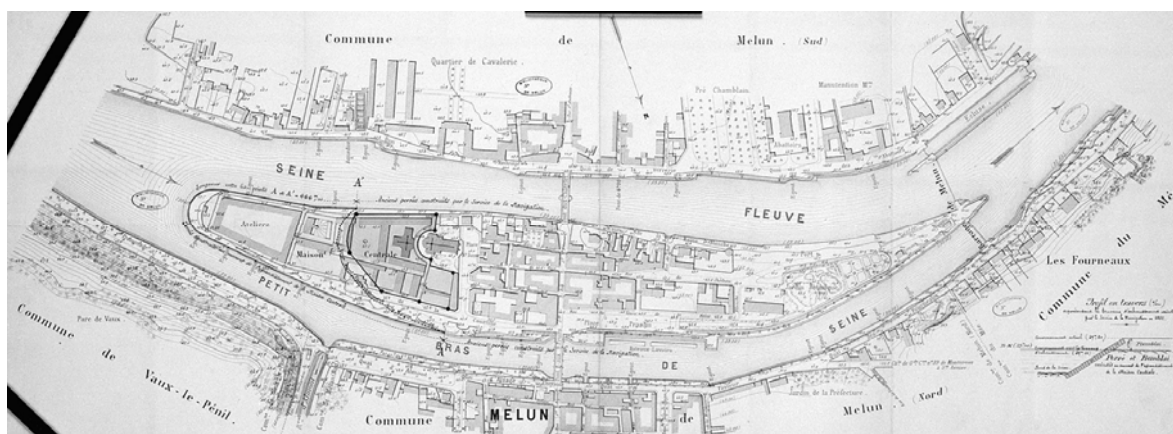
77 - Melun, quartier de l'île Saint-Etienne

Doc17	Projet non réalisé de Buval pour un marché couvert place Praslin. Papier aquarellé, 20 mai 1880, Buval (architecte). Musée municipal de Melun.	(c) Région Ile-de-France - Inventaire général du patrimoine culturel ; (c) Ville de Melun / Asseline, Stéphane (reproduction) 06770022XA 06770023XA
-------	--	---



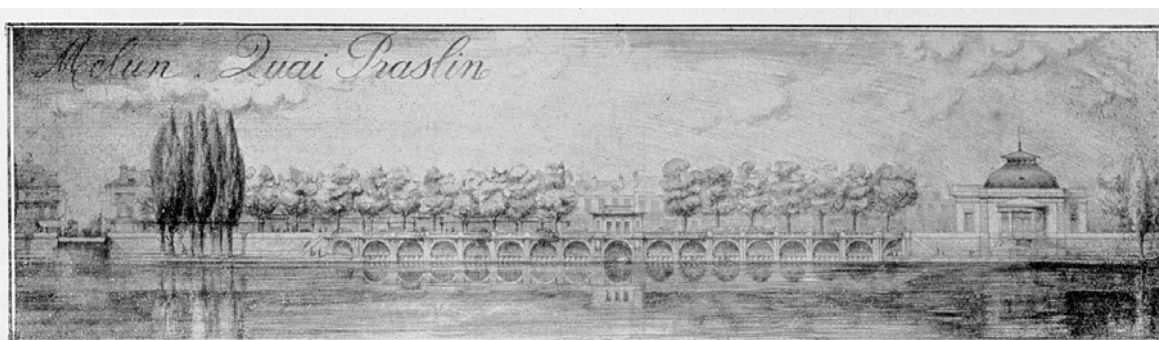
77 - Melun, quartier de l'île Saint-Etienne

Doc18	Ponts et chaussées, département de Seine-et-Marne, navigation de la Seine : réparation des perrés situés autour de la maison centrale de Melun. Papier imprimé, 1897, éch. 1/2000e, auteur inconnu. Bibliothèque municipale de Melun, EE 39.	(c) Région Ile-de-France - Inventaire général du patrimoine culturel ; (c) Ville de Melun / Asseline, Stéphane (reproduction) 02771066X
-------	--	--

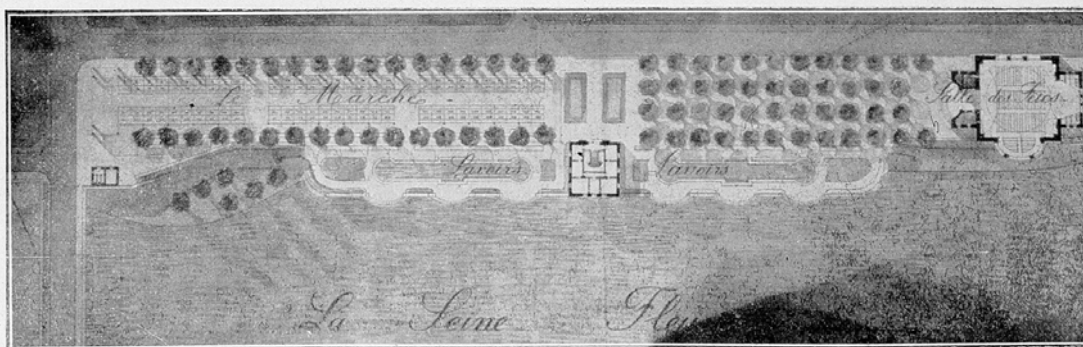


77 - Melun, quartier de l'île Saint-Etienne

Doc19	<p>Projet (non réalisé) de réfection du quai Praslin avec aménagement de lavoir, d'un marché couvert et d'une salle des fêtes, par E. Delaire, 1912. Élévation sur la Seine et plan. Lithographie, auteur inconnu. Stathi (alias Edmond Delaire), "Les futurs embellissements de la ville de Melun", Melun : A. Huguenin, 1912. Bibliothèque municipale de Melun.</p>	<p>(c) Région Ile-de-France - Inventaire général du patrimoine culturel ; (c) Ville de Melun / Asseline, Stéphane (reproduction) 06770089XA</p>
-------	---	---



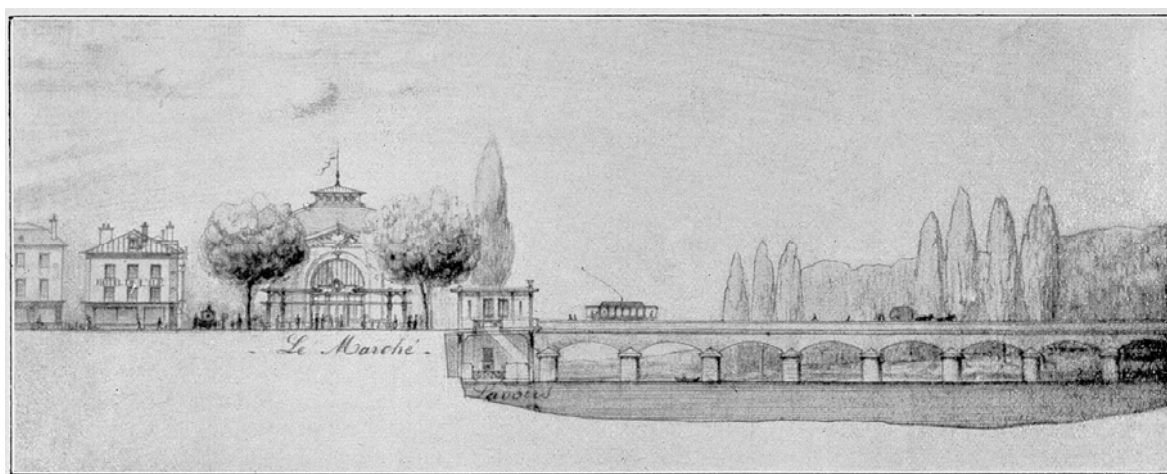
FAÇADE PROJETÉE.



PLAN. — MARCHÉ, LAVOIR, SALLE DES FÊTES.

77 - Melun, quartier de l'île Saint-Etienne

Doc20	<p>Projet (non réalisé) de réfection du quai Praslin avec aménagement de lavoirs et construction d'un marché couvert, par E. Delaire, 1912 : coupe nord-sud. Lithographie, auteur inconnu. Stapathi (alias Edmond Delaire), "Les futurs embellissements de la ville de Melun", Melun : A. Huguenin, 1912. Bibliothèque municipale de Melun.</p>	<p>(c) Région Ile-de-France - Inventaire général du patrimoine culturel ; (c) Ville de Melun / Asseline, Stéphane (reproduction) 06770091XA</p>
-------	---	---



77 - Melun, quartier de l'île Saint-Etienne

Doc21	L'île Saint-Etienne vue depuis quai de la Verrerie (actuellement quai Hippolyte Rossignol). Carte postale ancienne, début 20e siècle, auteur inconnu. Musée municipal de Melun, inv. 994.1.9.	(c) Région Ile-de-France - Inventaire général du patrimoine culturel ; (c) Ville de Melun / Asseline, Stéphane (reproduction) 01770073XA 01770072XB;01770074XAB
-------	---	---



77 - Melun, quartier de l'île Saint-Etienne

Doc22	Le grand bras de la Seine, avec le "pont de fer" et l'île Saint-Etienne. Carte postale ancienne, vers 1918, auteur inconnu. Musée municipal de Melun, inv. 992.16.11.	(c) Région Ile-de-France - Inventaire général du patrimoine culturel ; (c) Ville de Melun / Asseline, Stéphane (reproduction) 01770067X
-------	---	--



77 - Melun, quartier de l'île Saint-Etienne

Doc23	La rue Saint-Etienne, vers le début du 20e siècle. Mention manuscrite : Bazar universel. Maison Bordelais. Carte postale, auteur inconnu. Musée municipal de Melun, inv. 994.1.98.	(c) Région Ile-de-France - Inventaire général du patrimoine culturel ; (c) Ville de Melun / Asseline, Stéphane (reproduction) 01770091X
-------	--	---



77 - Melun, quartier de l'île Saint-Etienne

Doc24	La Grande rue Saint-Etienne, vers 1911. Carte postale, auteur inconnu. Musée municipal de Melun, inv. 994.1.97.	(c) Région Ile-de-France - Inventaire général du patrimoine culturel ; (c) Ville de Melun / Asseline, Stéphane (reproduction) 01770090X
-------	---	--



77 - Melun, quartier de l'île Saint-Etienne

Doc25	La Grande rue Saint-Etienne, vers 1916. Carte postale, auteur inconnu. Musée municipal de Melun, inv. 983.2.293.	(c) Région Ile-de-France - Inventaire général du patrimoine culturel ; (c) Ville de Melun / Asseline, Stéphane (reproduction) 01770228X
-------	--	--



77 - Melun, quartier de l'île Saint-Etienne

Doc26	La rue Saint-Etienne : carte postale, début 20e s. Carte postale, auteur inconnu. Musée municipal de Melun, inv. 971.15.22.	(c) Région Ile-de-France - Inventaire général du patrimoine culturel ; (c) Ville de Melun / Asseline, Stéphane (reproduction) 01770049X
-------	---	--



77 - Melun, quartier de l'île Saint-Etienne

Doc27	Le Comptoir d'Escompte, 2 rue Saint-Etienne, vers 1905 (aujourd'hui disparu). A droite, l'hôtel-restaurant du Phalanstère. Carte postale, auteur inconnu. Musée municipal de Melun, inv. 983.2.348.	(c) Région Ile-de-France - Inventaire général du patrimoine culturel ; (c) Ville de Melun / Asseline, Stéphane (reproduction) 01770266X
-------	---	---



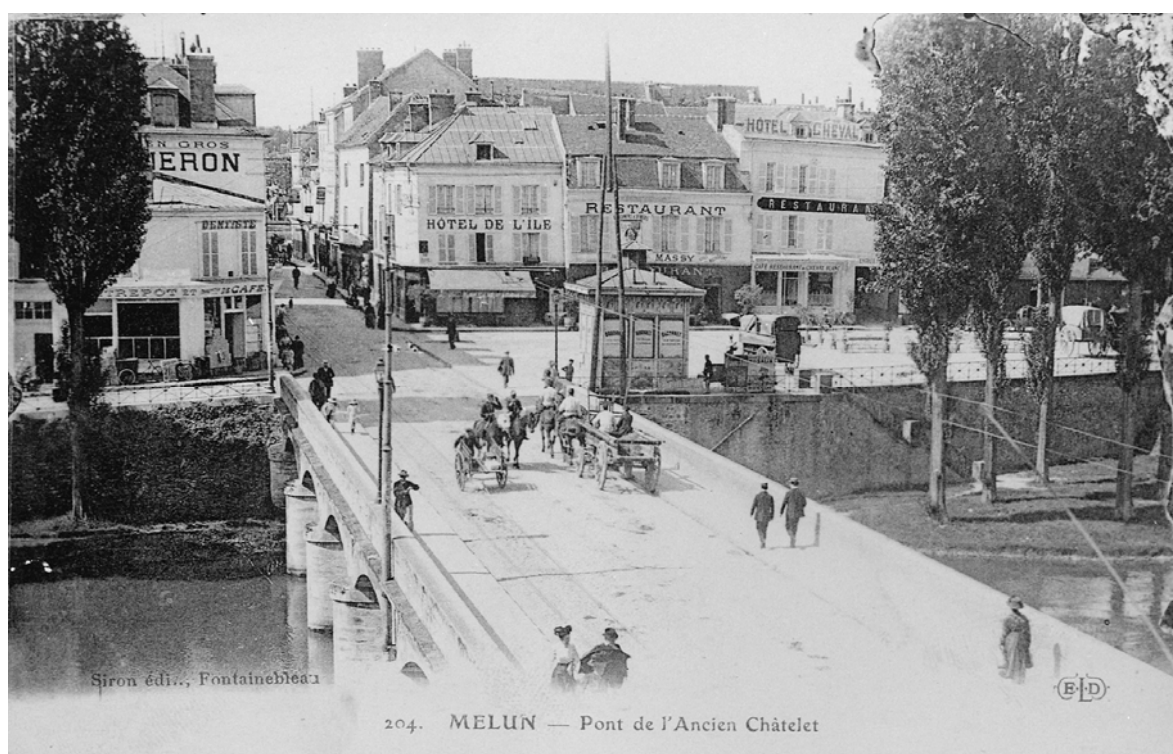
77 - Melun, quartier de l'île Saint-Etienne

Doc28	L'angle de la place Praslin et la Grande rue Saint-Etienne, vers 1919. Carte postale, auteur inconnu. Musée municipal de Melun, inv. 983.2.295.	(c) Région Ile-de-France - Inventaire général du patrimoine culturel ; (c) Ville de Melun / Asseline, Stéphane (reproduction) 01770230X
-------	---	--



77 - Melun, quartier de l'île Saint-Etienne

Doc29	Le pont de l'Ancien Châtelet (act. pont Jeanne d'Arc) et la place Praslin, vers 1916. Carte postale, Siron (éditeur). Musée municipal de Melun, inv. 983.2.593.	(c) Région Ile-de-France - Inventaire général du patrimoine culturel ; (c) Ville de Melun / Asseline, Stéphane (reproduction) 01770295X
-------	---	--



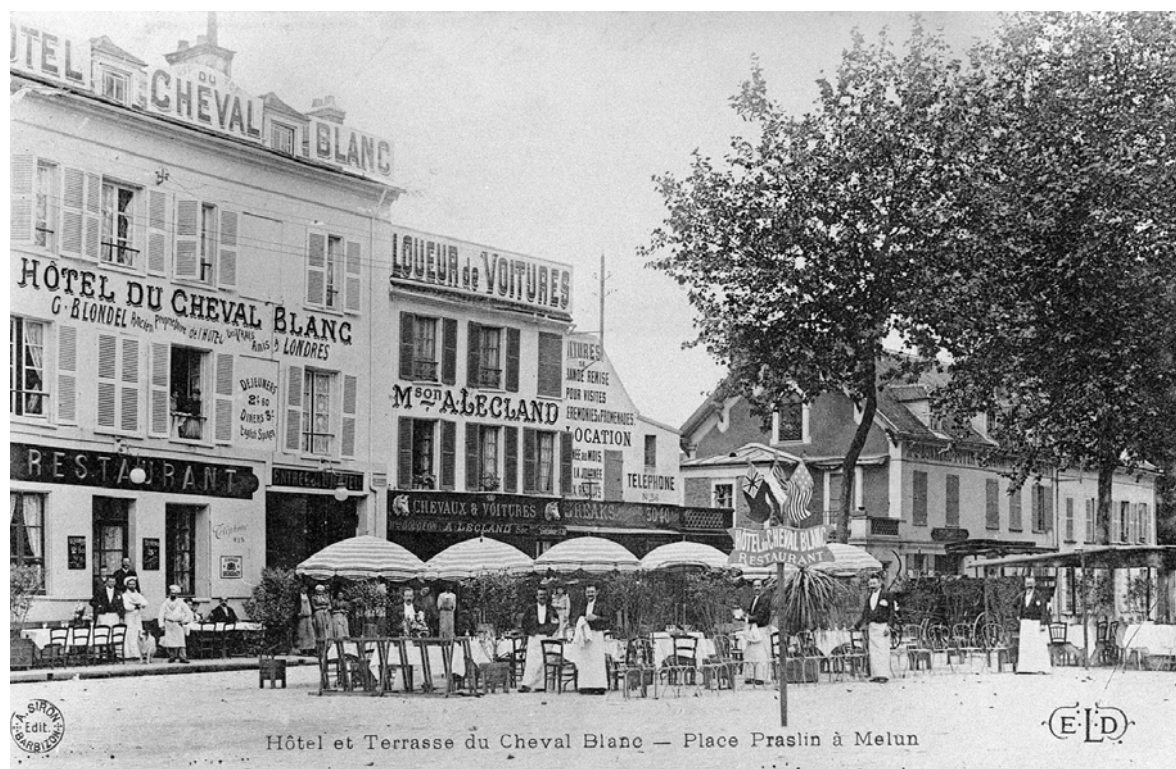
77 - Melun, quartier de l'île Saint-Etienne

Doc30	Le marché sur la place Praslin, vers le début du 20e siècle. Carte postale, auteur inconnu. Musée municipal de Melun, inv. 971.15.23.	(c) Région Ile-de-France - Inventaire général du patrimoine culturel ; (c) Ville de Melun / Asseline, Stéphane (reproduction) 01770050X
-------	---	--



77 - Melun, quartier de l'île Saint-Etienne

Doc31	Hôtel et terrasse du Cheval Blanc place Praslin, vers le début du 20e siècle. Carte postale, auteur inconnu. Musée municipal de Melun, inv. 983.2.349.	(c) Région Ile-de-France - Inventaire général du patrimoine culturel ; (c) Ville de Melun / Asseline, Stéphane (reproduction) 01770267X
-------	--	---



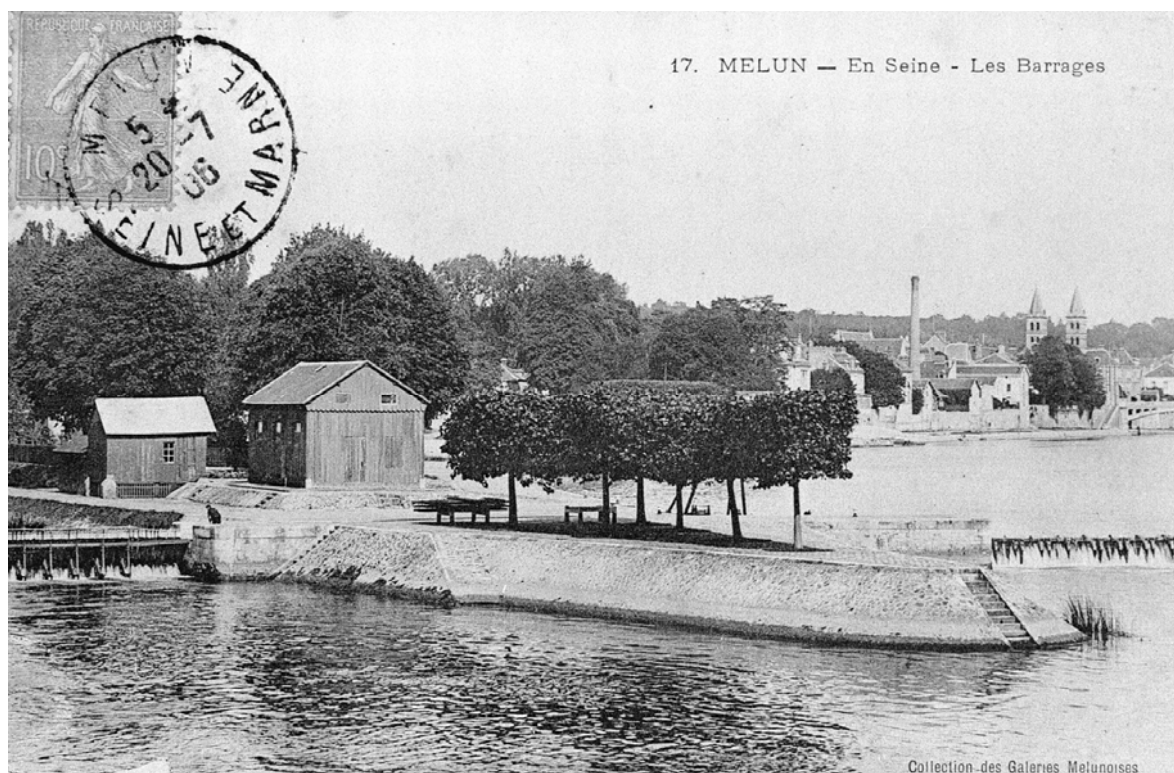
77 - Melun, quartier de l'île Saint-Etienne

Doc32	La place Praslin, le pont de pierre et l'entrée de la rue Saint-Aspais, au début du 20e siècle. Carte postale, auteur inconnu. Musée municipal de Melun, inv. 983.2.294.	(c) Région Ile-de-France - Inventaire général du patrimoine culturel ; (c) Ville de Melun / Asseline, Stéphane (reproduction) 01770229X
-------	--	--



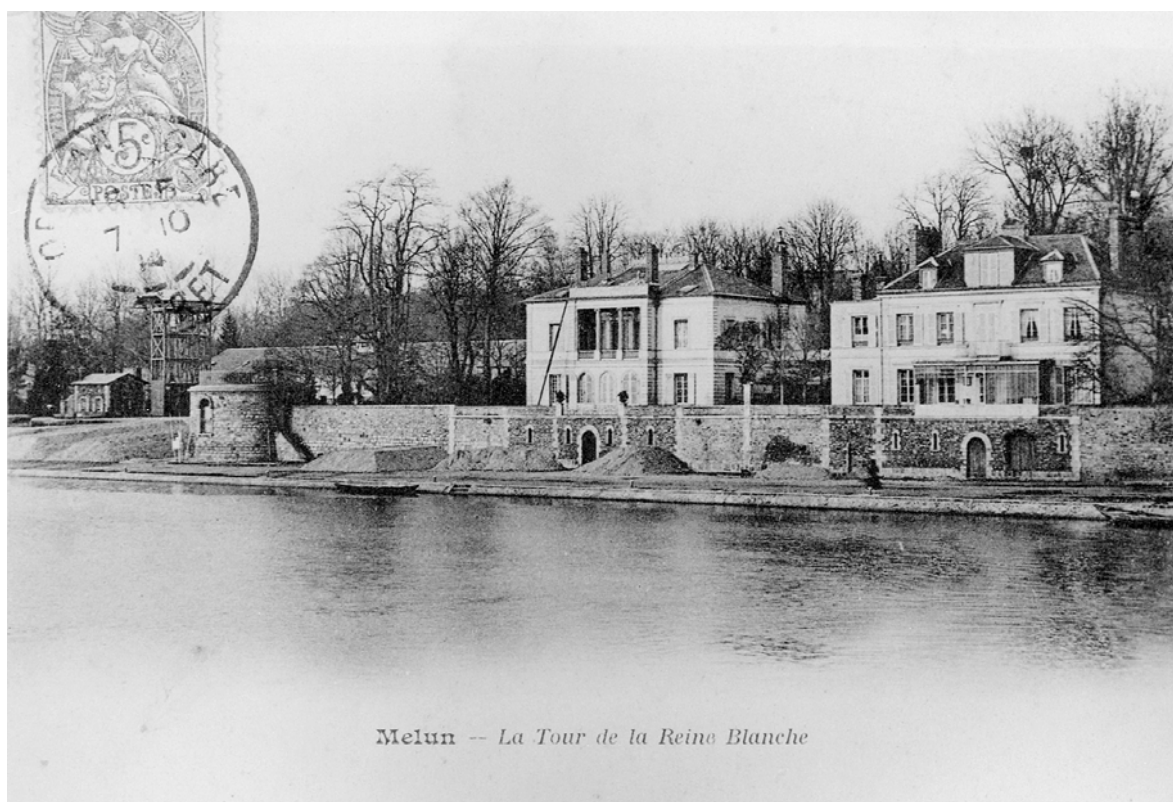
77 - Melun, quartier de l'île Saint-Etienne

Doc33	Vue de la pointe occidentale de l'île Saint-Etienne, avec ses entrepôts et ses barrages, au début du 20e siècle. Carte postale, auteur inconnu. Musée municipal de Melun, inv. 994.1.27.	(c) Région Ile-de-France - Inventaire général du patrimoine culturel ; (c) Ville de Melun / Asseline, Stéphane (reproduction) 01770075X
-------	--	--



77 - Melun, quartier de l'île Saint-Etienne

Doc34	Le quai de la Reine-Blanche, vers 1914. Carte postale, auteur inconnu. Musée municipal de Melun, inv. 983.2.674.	(c) Région Ile-de-France - Inventaire général du patrimoine culturel ; (c) Ville de Melun / Asseline, Stéphane (reproduction) 01770324X
-------	--	--



77 - Melun, quartier de l'île Saint-Etienne

Doc35	Vue sur le grand bras de la Seine et la partie occidentale de l'île Saint-Etienne, au début du 20e siècle. Carte postale, auteur inconnu. Musée municipal de Melun, inv. 983.2.143.	(c) Région Ile-de-France - Inventaire général du patrimoine culturel ; (c) Ville de Melun / Asseline, Stéphane (reproduction) 01770163X
-------	---	---



77 - Melun, quartier de l'île Saint-Etienne

Doc36	Concours de pêche quai de la reine Blanche (au niveau de la Place Praslin), vers le début du 20e siècle. Carte postale, auteur inconnu. Musée municipal de Melun, inv. 983.2.85.	(c) Région Ile-de-France - Inventaire général du patrimoine culturel ; (c) Ville de Melun / Asseline, Stéphane (reproduction) 01770132X
-------	--	--



77 - Melun, quartier de l'île Saint-Etienne

Doc37	Vue du quai de la Courtille, vers le début du 20e siècle. Carte postale, auteur inconnu. Musée municipal de Melun, inv. 983.2.103.	(c) Région Ile-de-France - Inventaire général du patrimoine culturel ; (c) Ville de Melun / Asseline, Stéphane (reproduction) 01770139X
-------	--	--



77 - Melun, quartier de l'île Saint-Etienne

Doc38	"Quai de la Courtille. Eglise Notre-Dame. Les écoles". Carte postale, vers 1904, Perrin-Girard (éditeur). Bibliothèque municipale de Melun.	(c) Région Ile-de-France - Inventaire général du patrimoine culturel ; (c) Ville de Melun / Asseline, Stéphane (reproduction) 02771251XB
-------	---	---



77 - Melun, quartier de l'île Saint-Etienne

Doc39	Ruines sur l'île Saint-Etienne, après les bombardements de la seconde guerre mondiale. Carte postale, auteur inconnu. Bibliothèque municipale de Melun.	(c) Région Ile-de-France - Inventaire général du patrimoine culturel ; (c) Ville de Melun / Asseline, Stéphane (reproduction) 02771240XB
-------	---	--



77 - Melun, quartier de l'île Saint-Etienne

Doc40	Ruines sur l'île Saint-Etienne, après les bombardements de la seconde guerre mondiale. Carte postale, auteur inconnu. Bibliothèque municipale de Melun.	(c) Région Ile-de-France - Inventaire général du patrimoine culturel ; (c) Ville de Melun / Asseline, Stéphane (reproduction) 02771241XB
-------	---	--



77 - Melun, quartier de l'île Saint-Etienne

Fig01	Vue générale de Melun, depuis l'est : l'île Saint-Etienne et les ponts sur la Seine.	(c) Région Ile-de-France - Inventaire général du patrimoine culturel / Asseline, Stéphane 04770194XA 04770195XA
-------	--	---



77 - Melun, quartier de l'île Saint-Etienne

Fig02	Vue panoramique, depuis le toit de la Cité administrative : au premier plan, l'île Saint-Etienne (de l'ancienne trésorerie, aujourd'hui occupée par l'université Panthéon-Assas, à gauche, jusqu'à la collégiale Notre-Dame) ; au second plan, le quartier Saint-Aspais; au fond, les grands ensembles.	(c) Région Ile-de-France - Inventaire général du patrimoine culturel / Asseline, Stéphane 05770501XA
-------	---	--



77 - Melun, quartier de l'île Saint-Etienne

Fig03	Vue panoramique, depuis le toit de la Cité administrative : au premier plan, l'île Saint-Etienne (avec l'ancienne trésorerie, aujourd'hui occupée par l'université Panthéon-Assas, à gauche, et l'emplacement des Moulins détruits en 2005, à droite) ; au second plan, le quartier Saint-Aspais; au fond, la ZUP de l'Almont.	(c) Région Ile-de-France - Inventaire général du patrimoine culturel / Asseline, Stéphane 05770500XA
-------	--	--



77 - Melun, quartier de l'île Saint-Etienne

Fig04	Le pont Leclerc et l'île Saint-Etienne, vus depuis la rive sud.	(c) Région Ile-de-France - Inventaire général du patrimoine culturel / Asseline, Stéphane 06770457XA
-------	---	--



77 - Melun, quartier de l'île Saint-Etienne

Fig05	Vue du grand bras de la Seine et du quai de la reine Blanche, depuis le quai Hippolyte Rossignol, en 2002 (avant destruction des Moulins de Melun).	(c) Région Ile-de-France - Inventaire général du patrimoine culturel / Asseline, Stéphane 02770701XA 02770702XA
-------	---	---



77 - Melun, quartier de l'île Saint-Etienne

Fig06	Le quai de la Reine-Blanche, sur l'île Saint-Etienne, vu depuis la rive sud en 2006 : la dent creuse au centre correspond au site des Moulins de Melun.	(c) Région Ile-de-France - Inventaire général du patrimoine culturel / Asseline, Stéphane 06770455XA
-------	---	--



77 - Melun, quartier de l'île Saint-Etienne

Fig07	Vue du quai de la reine Blanche au niveau de la rue des Nonettes, avec son ancienne poterne, en 2002.	(c) Région Ile-de-France - Inventaire général du patrimoine culturel / Asseline, Stéphane 02770696XA
-------	---	--



77 - Melun, quartier de l'île Saint-Etienne

Fig08	Vue d'ensemble de l'île Saint-Etienne, depuis l'ouest.	(c) Région Ile-de-France - Inventaire général du patrimoine culturel / Asseline, Stéphane 05770263XA
-------	--	--

