

Département : 77
Aire d'étude : Melun
Commune : Melun
Adresse : Presbytère (rue du) 15

Référence : IA77000572

Titre courant : **maison**
Dénomination : maison

Cartographie : Lambert1 0623774;1093151 / 0623784;1093165 / 0623813;1093145 / 0623807;1093135 / 0623774;1093151

Cadastre : 1985 AT 59

Statut juridique : propriété privée

Protection : 1927 / 05 / 12 : inscrit MH partiellement

Intérêt : à signaler. Eléments remarquables : galerie

Dossier inventaire topographique établi en 2006 par Förstel Judith

(c) Région Ile-de-France - Inventaire général du patrimoine culturel

HISTORIQUE

Datation : 1ère moitié 16e siècle ; 17e siècle

Commentaire : Cet édifice est l'un des témoins les mieux conservés de l'habitat ancien à Melun. Il reflète la complexité du tissu urbain, par l'imbrication d'éléments d'époques différentes. La partie la plus ancienne est la cave médiévale, en sous-sol au sud. Puis, vient la galerie sur cour que son style Renaissance permet de dater de la 1ère moitié du 16e siècle (l'étage pouvant être une surélévation). L'escalier en vis remonte aussi au 16e siècle, mais la façade sur rue du corps de logis a été remaniée au 17e siècle. L'accès actuel à la cave se fait par un entresol aménagé dans la 2e moitié du 18e siècle (il n'apparaît pas sur le plan de Desquinemare en 1740).

DESCRIPTION

SITUATION : en ville

MATERIAUX

Gros-oeuvre : calcaire ; moellon ; enduit

Couverture : tuile ; zinc en couverture

STRUCTURE

Parti de plan : plan régulier en L

Vaisseaux et étages : 2 étages carrés ; étage de comble

Élévation : élévation ordonnancée

Distribution : escalier hors-oeuvre , escalier en vis sans jour, en charpente

COMMENTAIRE DESCRIPTIF :

Edifice à deux corps de logis, l'un sur la rue (haut de 2 étages, plus comble), l'autre sur la cour (1 étage, plus comble, galerie en rez-de-chaussée), formant un plan en L. On accède aux deux bâtiments par un passage charretier, au sud, qui débouche sur la cour arrière. Le corps sur rue est desservi par un escalier en vis occupant une cage carrée, à l'arrière du corps de logis. Sous le logis sur rue et le passage charretier, s'étend une vaste cave à laquelle on accède par la cour. Cette cave comprend une partie voûtée en berceau au nord et une partie médiévale avec arcs doubleaux au sud.

TYPOLOGIE : maison à galerie

TABLE DES ILLUSTRATIONS

1. Document graphique

PI02	Plan et coupes de la cave.	Delannoy, Julien (dessinateur) 06770557NUD
------	----------------------------	--

2. Documents anciens

Doc01	"Un coin du vieux Melun, rue des Cloches". Cette carte postale du début du 20e siècle montre en fait la galerie Renaissance du 15, rue du Presbytère. Carte postale, auteur inconnu Musée municipal de Melun, inv. 983.2.365	Asseline, Stéphane (reproduction) 01770277X
-------	--	---

3. Vues actuelles

Fig01	Alignement de maisons anciennes, sur le côté ouest de la rue du Presbytère. Au centre, façade du n° 15.	Asseline, Stéphane 06770117VA
Fig02	Vue de l'entrée.	Asseline, Stéphane 06770119X
Fig03	La galerie Renaissance, sur la cour arrière. Vue prise de l'est.	Asseline, Stéphane 06770120VA
Fig04	Le côté est de la cour.	Asseline, Stéphane 06770122VA
Fig05	La galerie Renaissance, au rez-de-chaussée de la cour.	Asseline, Stéphane 06770124VA
Fig06	Le soupirail en grès, à l'est de la cour.	Asseline, Stéphane 06770126X
Fig07	L'escalier en vis à noyau mouluré (16e siècle).	Asseline, Stéphane 06770128XA
Fig08	Salle en demi sous-sol, sur le côté est de la cour : détail de la mise en oeuvre du plafond.	Asseline, Stéphane 06770130X
Fig09	Partie nord de la cave, voûtée en berceau (17e-18e siècles?). Vue prise depuis le nord.	Asseline, Stéphane 06770131X
Fig10	Partie nord de la cave, voûtée en berceau (17e-18e siècles?). Vue prise depuis le sud.	Asseline, Stéphane 06770132X
Fig11	Partie sud de la cave, voûtée en berceau avec arcs doubleaux.	Asseline, Stéphane

	Vue d'ensemble, depuis l'ouest.	06770133X
Fig12	Partie sud de la cave, voûtée en berceau avec arcs doubleaux. Détail des arcs.	Asseline, Stéphane 06770134X
Fig13	Partie sud de la cave, voûtée en berceau avec arcs doubleaux. Détail d'un corbeau.	Asseline, Stéphane 06770135X

77 - Melun, 15 rue du Presbytère
maison

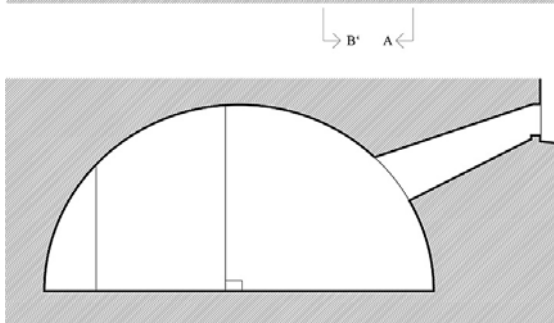
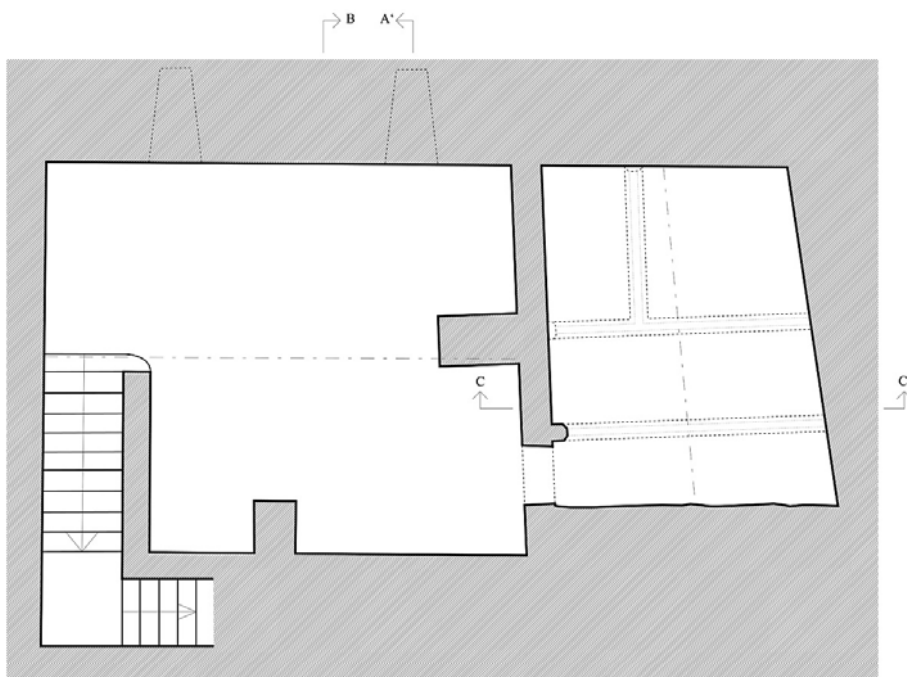
Pl. Plan masse, extrait du cadastre numérisé, 1985
Section AT parcelle 59
Echelle : 1/500e
Diane Bétored, 2007



77 - Melun, Presbytère (rue du) 15

maison

PI02	Plan et coupes de la cave.	(c) Région Ile-de-France - Inventaire général du patrimoine culturel / Delannoy, Julien (dessinateur) 06770557NUD 06770557NUD
------	----------------------------	--

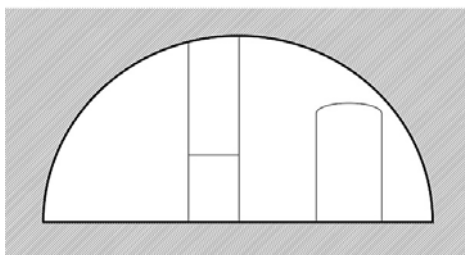


Coupe AA'

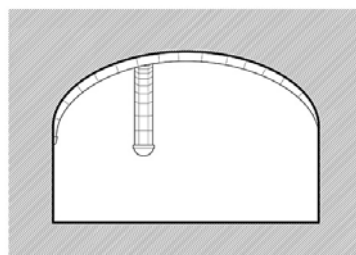
Melun (77)
Cave rue du Presbytère
Plan et coupes
Echelle : 1/50ème



(c) Inventaire Général, J. Delannoy, 2006



Coupe BB'



Coupe CC'

77 - Melun, Presbytère (rue du) 15

maison

Doc01	"Un coin du vieux Melun, rue des Cloches". Cette carte postale du début du 20e siècle montre en fait la galerie Renaissance du 15, rue du Presbytère. Carte postale., auteur inconnu. Musée municipal de Melun, inv. 983.2.365.	(c) Région Ile-de-France - Inventaire général du patrimoine culturel ; (c) Ville de Melun / Asseline, Stéphane (reproduction) 01770277X
-------	--	--



77 - Melun, Presbytère (rue du) 15

maison

Fig01	Alignement de maisons anciennes, sur le côté ouest de la rue du Presbytère. Au centre, façade du n° 15.	(c) Région Ile-de-France - Inventaire général du patrimoine culturel / Asseline, Stéphane 06770117VA 06770118VA
-------	---	---



77 - Melun, Presbytère (rue du) 15

maison

Fig02	Vue de l'entrée.	(c) Région Ile-de-France - Inventaire général du patrimoine culturel / Asseline, Stéphane 06770119X
-------	------------------	---



77 - Melun, Presbytère (rue du) 15

maison

Fig03	La galerie Renaissance, sur la cour arrière. Vue prise de l'est.	(c) Région Ile-de-France - Inventaire général du patrimoine culturel / Asseline, Stéphane 06770120VA 06770121VA
-------	--	---



77 - Melun, Presbytère (rue du) 15

maison

Fig04	Le côté est de la cour.	(c) Région Ile-de-France - Inventaire général du patrimoine culturel / Asseline, Stéphane 06770122VA 06770123VA
-------	-------------------------	--



77 - Melun, Presbytère (rue du) 15

maison

Fig05	La galerie Renaissance, au rez-de-chaussée de la cour.	(c) Région Ile-de-France - Inventaire général du patrimoine culturel / Asseline, Stéphane 06770124VA 06770125VA
-------	--	---



77 - Melun, Presbytère (rue du) 15

maison

Fig06	Le soupirail en grès, à l'est de la cour.	(c) Région Ile-de-France - Inventaire général du patrimoine culturel / Asseline, Stéphane 06770126X
-------	---	---



77 - Melun, Presbytère (rue du) 15

maison

Fig07	L'escalier en vis à noyau mouluré (16e siècle).	(c) Région Ile-de-France - Inventaire général du patrimoine culturel / Asseline, Stéphane 06770128XA 06770129XA
-------	---	--



77 - Melun, Presbytère (rue du) 15

maison

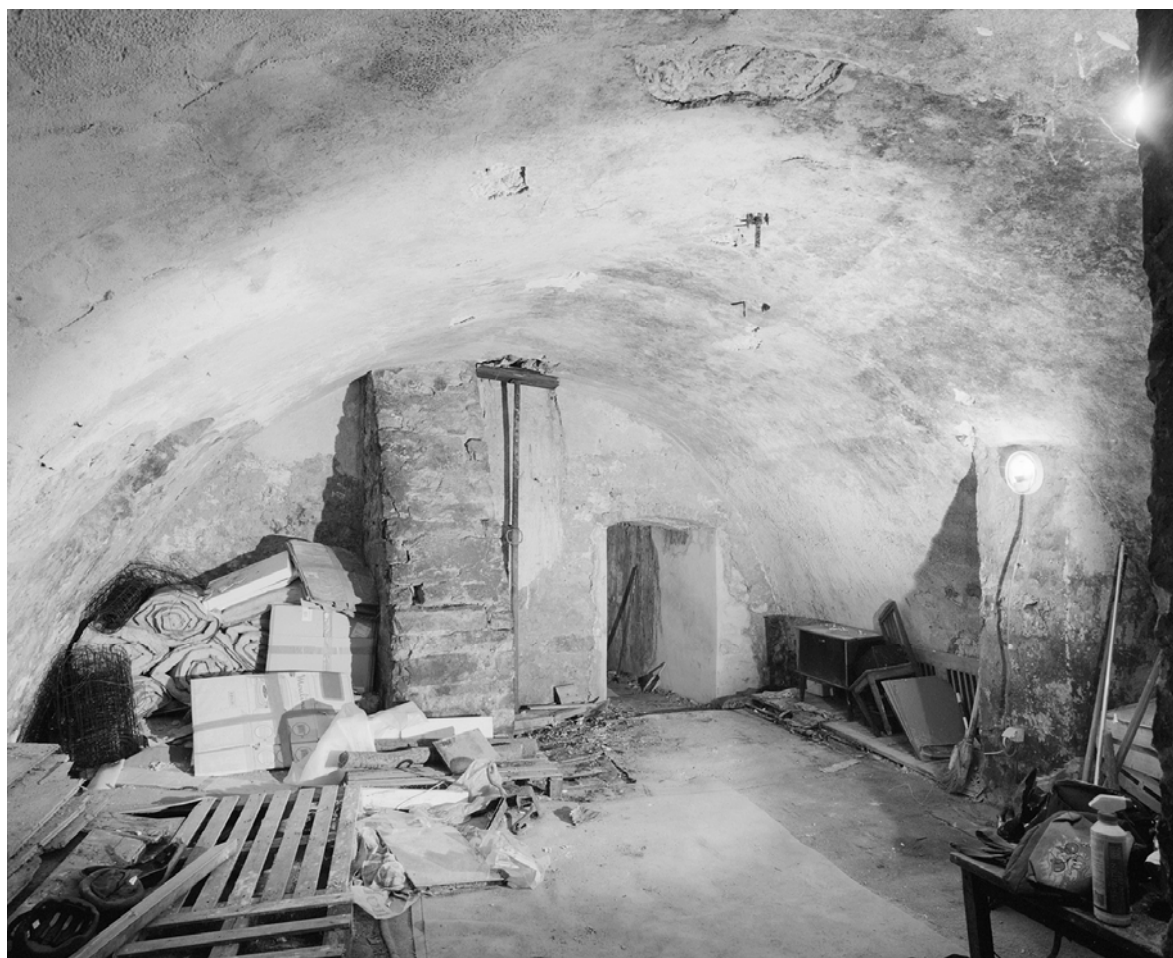
Fig08	Salle en demi sous-sol, sur le côté est de la cour : détail de la mise en oeuvre du plafond.	(c) Région Ile-de-France - Inventaire général du patrimoine culturel / Asseline, Stéphane 06770130X
-------	--	---



77 - Melun, Presbytère (rue du) 15

maison

Fig09	Partie nord de la cave, voûtée en berceau (17e-18e siècles?). Vue prise depuis le nord.	(c) Région Ile-de-France - Inventaire général du patrimoine culturel / Asseline, Stéphane 06770131X
-------	---	---



77 - Melun, Presbytère (rue du) 15

maison

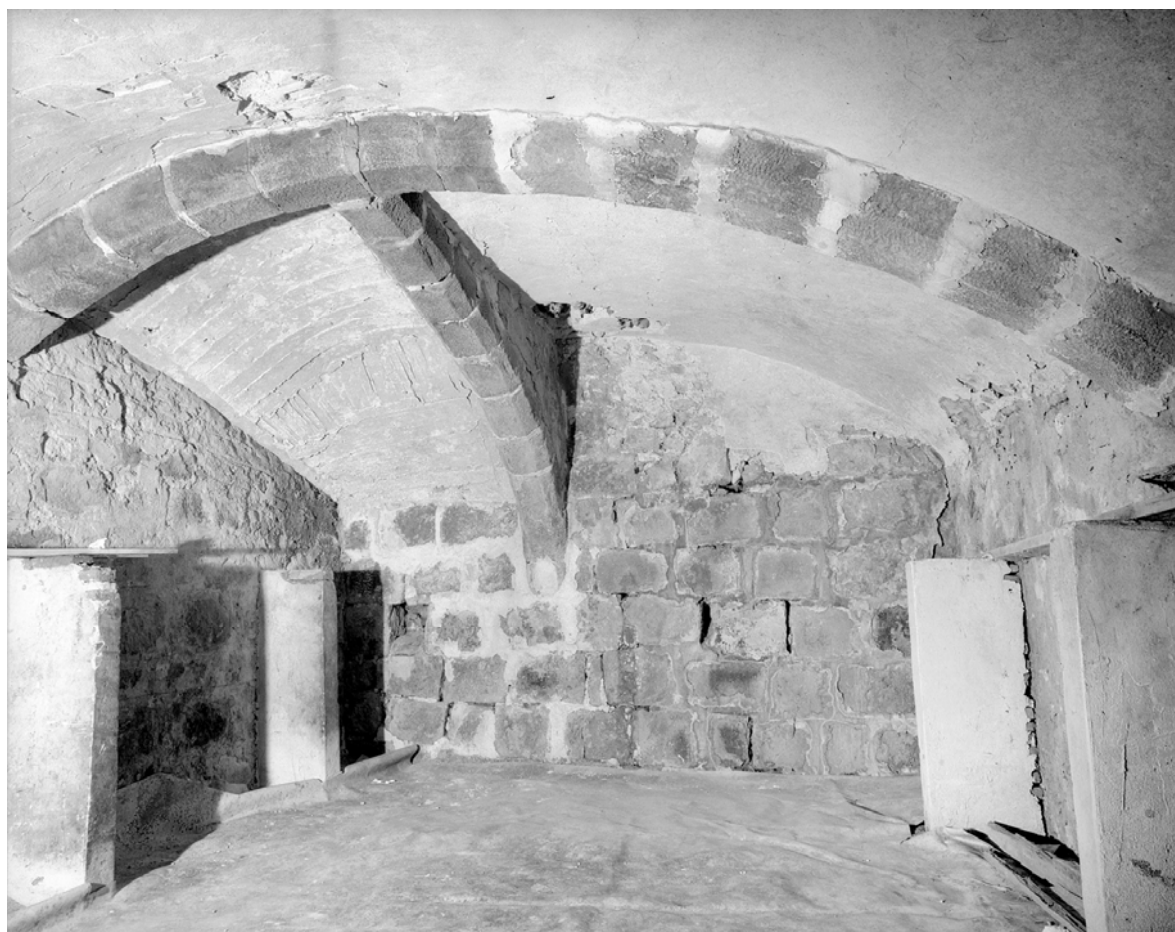
Fig10	Partie nord de la cave, voûtée en berceau (17e-18e siècles?). Vue prise depuis le sud.	(c) Région Ile-de-France - Inventaire général du patrimoine culturel / Asseline, Stéphane 06770132X
-------	--	---



77 - Melun, Presbytère (rue du) 15

maison

Fig11	Partie sud de la cave, voûtée en berceau avec arcs doubleaux. Vue d'ensemble, depuis l'ouest.	(c) Région Ile-de-France - Inventaire général du patrimoine culturel / Asseline, Stéphane 06770133X
-------	---	---



77 - Melun, Presbytère (rue du) 15

maison

Fig12	Partie sud de la cave, voûtée en berceau avec arcs doubleaux. Détail des arcs.	(c) Région Ile-de-France - Inventaire général du patrimoine culturel / Asseline, Stéphane 06770134X
-------	--	---



77 - Melun, Presbytère (rue du) 15

maison

Fig13	Partie sud de la cave, voûtée en berceau avec arcs doubleaux. Détail d'un corbeau.	(c) Région Ile-de-France - Inventaire général du patrimoine culturel / Asseline, Stéphane 06770135X
-------	--	---

