

Département : 77
Aire d'étude : Melun
Commune : Melun
Adresse : Maréchal-Joffre (quai du)

Référence : IA77000488

Titre courant : **cercle nautique**
Dénomination : établissement nautique

Cartographie : Lambert1 0624178 ; 1092453

Cadastre : 1985 AW 7

Statut juridique : propriété de la commune

Dossier inventaire topographique établi en 2003 par Förstel Judith

(c) Région Ile-de-France - Inventaire général du patrimoine culturel

HISTORIQUE

Datation : 2e quart 20e siècle, 1930, datation par source.

Auteur(s) : Poirier R. (architecte), attribution par source.

Commentaire : En 1930, l'architecte parisien R. Poirier dresse les plans d'un bâtiment pour le Cercle nautique melunais (club fondé en 1912). Ce bâtiment, inauguré en 1931, sert de garage à bateaux et de lieu de réunion pour les membres du Cercle. Au bâtiment du Cercle nautique s'ajoutent par la suite une plage artificielle (IA77000573) et un tank à ramer (IA77000431). Le Cercle nautique lui-même a fait l'objet d'une extension plus récente, sur le côté ouest, qui a rompu la symétrie initiale de la façade. L'établissement est toujours en activité.

DESCRIPTION

SITUATION : en ville

MATERIAUX

Gros-oeuvre : béton

STRUCTURE

Vaisseaux et étages : 1 étage carré

Couverture : terrasse

COMMENTAIRE DESCRIPTIF :

Le rez-de-chaussée est occupé par les garages à bateaux. Au premier étage se trouvent les bureaux, la salle de réunion et les vestiaires.

77 - Melun
cercle nautique

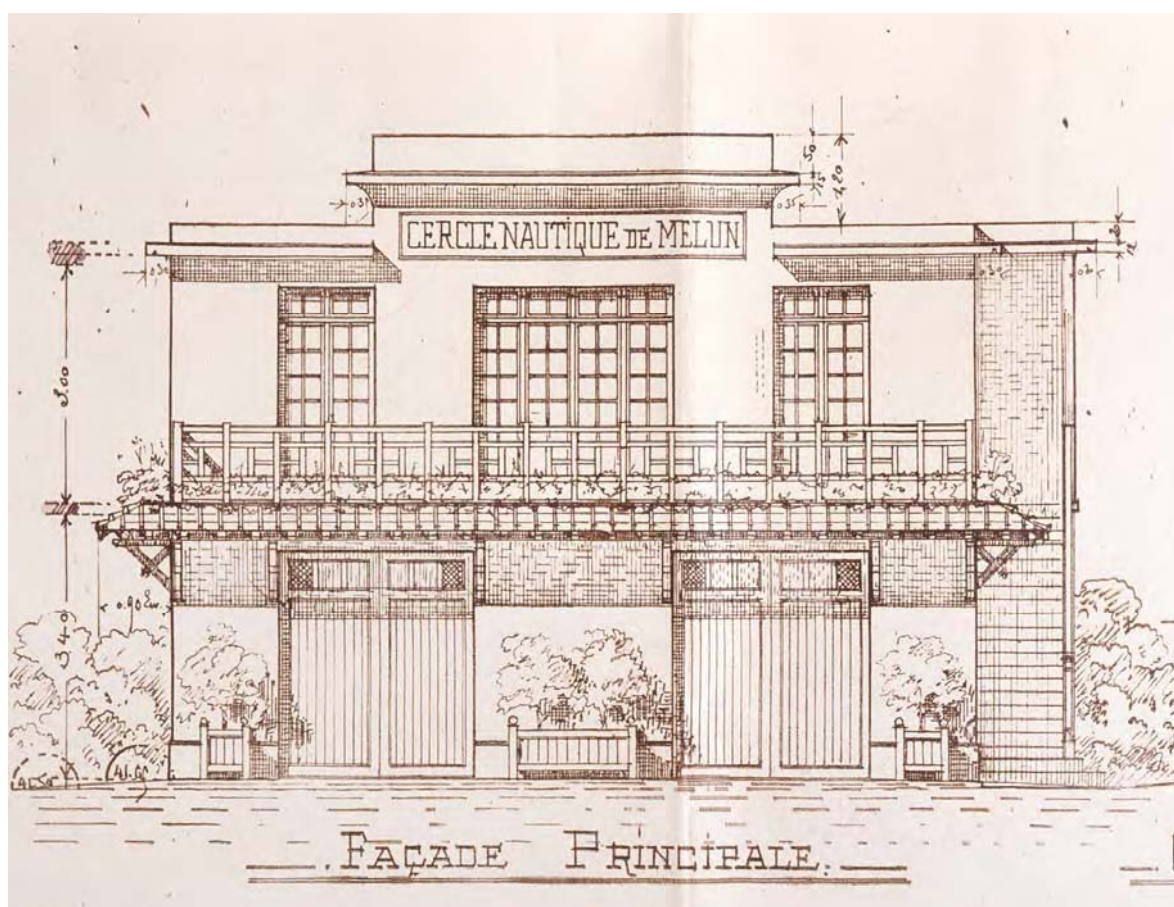
Pl. Plan masse, extrait du cadastre numérisé, 1985
Section AW, parcelles 7
Echelle : 1/3000e
Diane Bétored, 2007



77 - Melun, Maréchal-Joffre (quai du)

établissement nautique, dit "cercle nautique"

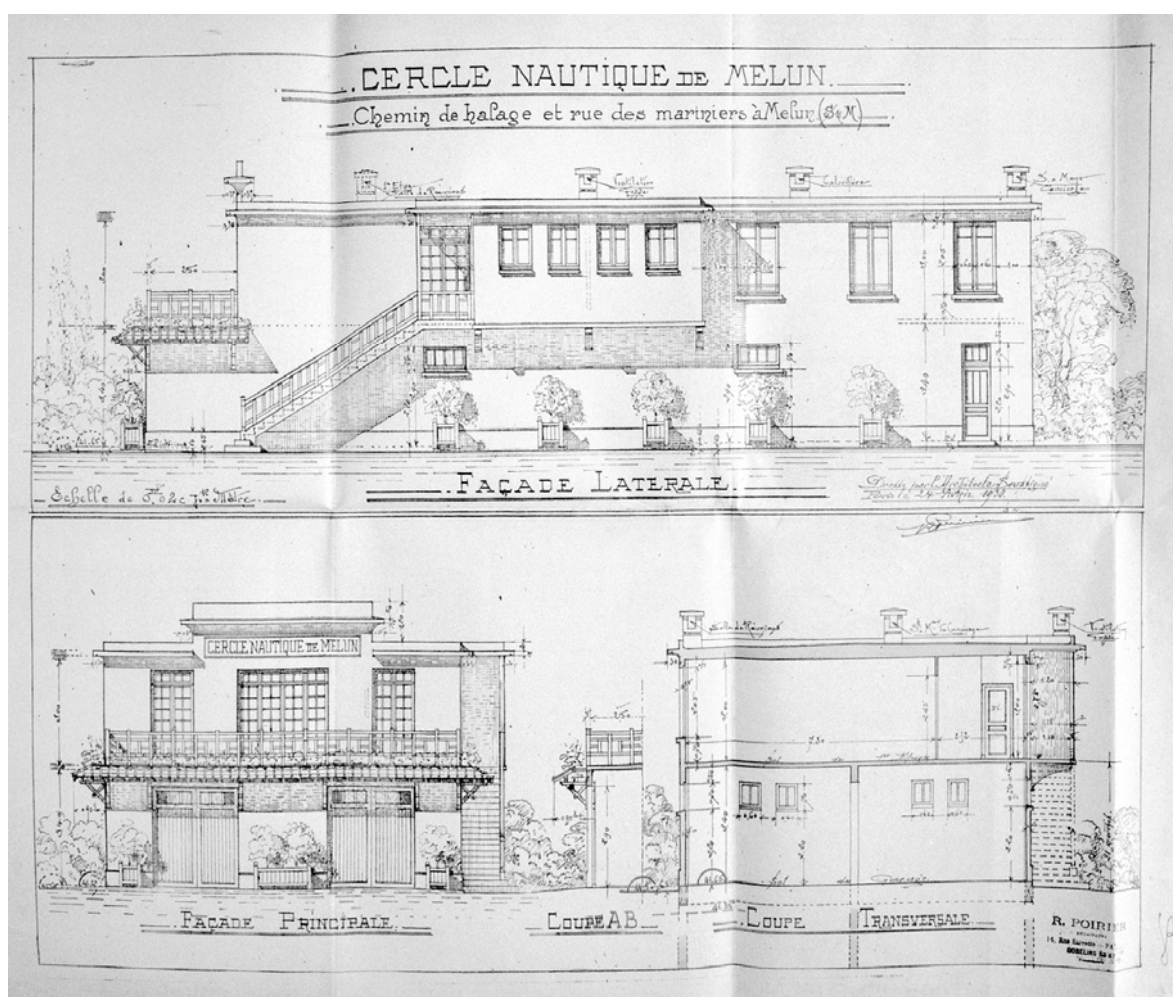
Doc01	Projet de l'architecte parisien R. Poirier : la façade. Tirage d'architecte, 1930, Poirier, R. (architecte). Archives municipales de Melun, 3 R 2.	(c) Région Ile-de-France - Inventaire général du patrimoine culturel ; (c) Ville de Melun / Asseline, Stéphane (reproduction) 06770247XA 06770248XA
-------	--	---



77 - Melun, Maréchal-Joffre (quai du)

établissement nautique, dit "cercle nautique"

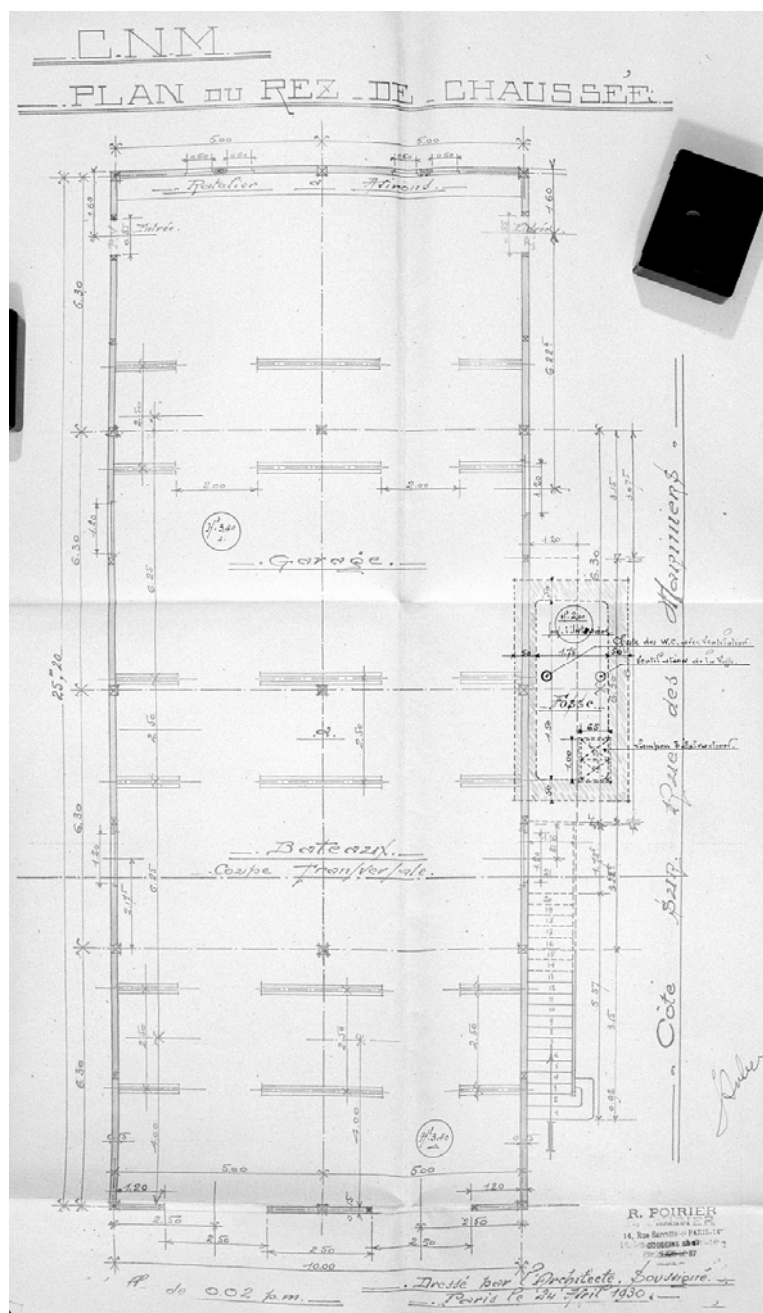
Doc02	Projet de l'architecte parisien R. Poirier : élévation latérale, façade et coupe. Tirage d'architecte, 1930, Poirier, R. (architecte). Archives municipales de Melun, 3 R 2.	(c) Région Ile-de-France - Inventaire général du patrimoine culturel ; (c) Ville de Melun / Asseline, Stéphane (reproduction) 06770249X
-------	---	--



77 - Melun, Maréchal-Joffre (quai du)

établissement nautique, dit "cercle nautique"

Doc03	Projet de l'architecte parisien R. Poirier : plan du rez-de-chaussée. Tirage d'architecte, 1930, Poirier, R. (architecte). Archives municipales de Melun, 3 R 2.	(c) Région Ile-de-France - Inventaire général du patrimoine culturel ; (c) Ville de Melun / Asseline, Stéphane (reproduction) 06770250X
-------	--	--



77 - Melun, Maréchal-Joffre (quai du)

établissement nautique, dit "cercle nautique"

Doc04	Le Cercle nautique dans son état d'origine. Carte postale, auteur inconnu. Archives municipales de Melun, 3 R 2.	(c) Région Ile-de-France - Inventaire général du patrimoine culturel ; (c) Ville de Melun / Asseline, Stéphane (reproduction) 06770243XB 02771250XB
-------	--	---



77 - Melun, Maréchal-Joffre (quai du)

établissement nautique, dit "cercle nautique"

Doc05	Vue intérieure de la salle de réunion, au premier étage du bâtiment, vers 1950. Carte postale, E. Lasseron et fils. Archives municipales de Melun, 3 R 2.	(c) Région Ile-de-France - Inventaire général du patrimoine culturel ; (c) Ville de Melun / Asseline, Stéphane (reproduction) 06770244XB
-------	---	---



77 - Melun, Maréchal-Joffre (quai du)

établissement nautique, dit "cercle nautique"

Doc06	Papier à en-tête du Cercle Nautique de Melun. Archives municipales de Melun, 3 R 2.	(c) Région Ile-de-France - Inventaire général du patrimoine culturel ; (c) Ville de Melun / Asseline, Stéphane (reproduction) 06770242X
-------	--	--



77 - Melun, Maréchal-Joffre (quai du)

établissement nautique, dit "cercle nautique"

Fig01	Vue de la façade (élévation nord).	(c) Région Ile-de-France - Inventaire général du patrimoine culturel / Asseline, Stéphane 03770407X
-------	------------------------------------	---

