

Département : 77

Référence : IA77000445

Aire d'étude : Melun

Commune : Melun

Adresse : Treizième Dragons (avenue du)

Titre courant : **caserne, aujourd'hui école des officiers de gendarmerie nationale (EOGN)**

Dénomination : caserne

Appellation(s) : quartier Pajol ; caserne Augereau

Cartographie : Lambert1 0623269 ; 1093737 / 0623269 ; 1094279 / 0623812 ; 1094279 / 0623812 ; 1093737 / 0623269 ; 1093737

Cadastre : 1985 AI 1 et 11

Statut juridique : propriété de l'Etat

Dossier inventaire topographique établi en 2005 par Förstel Judith

(c) Région Ile-de-France - Inventaire général du patrimoine culturel

HISTORIQUE

Datation : 1er quart 20e siècle, 1900, date portée ; datation par travaux historiques.

Commentaire : Jusqu'à la fin du 19e siècle, la plupart des troupes en garnison à Melun logent sur la rive sud de la ville, dans le vaste quartier Saint-Ambroise ou Augereau (voir notice IA77000437). Mais de nombreux cas de diphtérie, dans l'hiver 1892-1893, poussent l'Armée à demander la fermeture de cette ancienne caserne. Afin de conserver la présence des militaires, la ville de Melun contribue au financement de nouveaux bâtiments, implantés à la périphérie nord de la ville. En 1900 (date portée sur les façades) sont ainsi construits deux ensembles destinés à la cavalerie (quartier Pajol) et à l'infanterie (caserne Augereau). Le quartier Pajol est occupé à partir de 1904 par le 18e régiment de Dragons, et la caserne Augereau à partir de 1905, par le 1er bataillon du 31e R.I. Ces affectations changent en 1913-1914, 1918, 1927. Après la parenthèse de l'occupation allemande, la caserne Augereau est occupée à partir de 1945 par l'Ecole d'Application de Gendarmerie, devenue

Ecole des officiers de gendarmerie nationale en 1950. Depuis 1987, l'EONGN occupe aussi l'ancien quartier Pajol.

DESCRIPTION

SITUATION : en ville

MATERIAUX

Gros-oeuvre : calcaire (?) ; moellon (?) ; enduit ; brique et pierre

Couverture : ardoise ; tuile

STRUCTURE

Élévation : élévation ordonnancée

Couverture : croupe brisée ; toit à longs pans ; pignon couvert

Distribution : escalier dans-oeuvre : escalier tournant à retours avec jour, en charpente métallique

COMMENTAIRE DESCRIPTIF :

L'Ecole des officiers de gendarmerie nationale occupe un vaste ensemble dont les bâtiments, malgré quelques reconstructions, conservent une belle harmonie. Ce sont des édifices enduits, avec encadrements de baies en brique et pierre. Au nord s'étend le quartier Pajol, initialement dédié à la cavalerie. En avant du bâtiment principal, aujourd'hui occupé par l'état-major, se trouvait un manège à ciel ouvert, dont l'emplacement est désormais occupé par une vaste place d'armes. Un bâtiment d'écuries couvert par une charpente métallique, à l'ouest, marque encore l'ancienne affectation mais va bientôt être détruit. Les autres bâtiments servent de logements ou de bureaux. Le bâtiment dans l'angle sud du quartier va accueillir le musée de la gendarmerie, en cours de restructuration. Deux bâtiments modernes occupent la partie sud-est du quartier Pajol : le mess et l'hôtellerie. Une rue désormais concédée à l'EONGN sépare le quartier Pajol de la caserne Augereau, jadis réservée à l'infanterie. Le plan général de la caserne Augereau est identique à celui du quartier Pajol, avec un vaste bâtiment principal ouvrant sur une place d'armes. Une partie de ce grand bâtiment est actuellement occupé par le musée de la gendarmerie. La place d'armes est bordée au nord par un corps de logis de même style que le bâtiment principal, à l'ouest par un corps de logis des années 1950, et au sud par un gymnase des années 1960. A l'arrière du bâtiment principal s'étendent des annexes en rez-de-chaussée, ajoutées dans les années 1930-1950.

DOCUMENTATION

Documents d'archives

A.D. Seine-et-Marne

- 4 Op 17 et 18 : construction des casernes, 1894-1901.

Bibliographie

René-Charles PLANCKE, « Insigne de l'Ecole des Officiers de la Gendarmerie Nationale »,
», *Notre Département : la Seine et Marne*, n° 2, août-septembre 1988, p.14.

« Le Musée de la gendarmerie », *Notre Département : la Seine et Marne*, n° 1, juin-juillet
1988, p. 41.

Université Inter-âges, *Melun. Mémoire en images*, Joué-lès-Tours : Alan Sutton, 2001, p. 77-
81.

TABLE DES ILLUSTRATIONS

1. Cartes postales

Doc. 1	Vue générale des casernes, 1er quart 20e siècle. A gauche, la caserne Augereau (infanterie) ; à droite, le quartier Pajol (cavalerie). Carte postale. Musée municipal de Melun inv. 983.2.309	Repro. Inv. S. Asseline 01770242XB
Doc. 2	L'entrée de la caserne Augereau (infanterie), 1er quart du 20e siècle. Carte postale. Musée municipal de Melun inv. 983.2.301	Repro. Inv. S. Asseline 01770233XB
Doc. 3	L'entrée de la caserne Augereau (infanterie), 1er quart du 20e siècle. Carte postale. Musée municipal de Melun inv. 983.2.303	Repro. Inv. S. Asseline 01770235XB
Doc. 4	Caserne Augereau (infanterie) : la façade du bâtiment principal, avant 1915. Carte postale. Musée municipal de Melun inv. 983.2.300	Repro. Inv. S. Asseline 01770232XB
Doc. 5	Caserne Augereau (infanterie) : la façade du bâtiment principal, vers 1917. Carte postale. Musée municipal de Melun inv. 983.2.302	Repro. Inv. S. Asseline 01770234XB
Doc. 6	Assaut d'armes devant la caserne du 31e de Ligne, 1er quart 20e siècle. Carte postale. Musée municipal de Melun inv. 983.2.310	Repro. Inv. S. Asseline 01770243XB
Doc. 7	Caserne Augereau (infanterie) : départ d'un piquet de garde, vers 1916. Carte postale. Musée municipal de Melun inv. 983.2.311	Repro. Inv. S. Asseline 01770244XB

- Doc. 8 Vue générale du quartier Pajol depuis le portail d'entrée, 1er quart 20e siècle.
Carte postale.
Musée municipal de Melun inv. 983.2.307
- Doc. 9 L'entrée du quartier Pajol (cavalerie), 1er quart 20e siècle.
Carte postale.
Musée municipal de Melun inv. 983.2.308
- Doc. 10 L'entrée du quartier Pajol (cavalerie), 1er quart 20e siècle.
Carte postale.
Musée municipal de Melun inv. 983.2.305
- Doc. 11 Façade du bâtiment principal du quartier Pajol, vers 1916.
Carte postale.
Musée municipal de Melun inv. 983.2.306
- Doc. 12 Intérieur du quartier du 18e Dragons, vers 1905.
Carte postale.
Musée municipal de Melun inv. 992.16.15
- Doc. 13 Quartier Pajol, 18e régiment de Dragons : abreuvoir du 5e escadron, vers 1909.
Carte postale.
Musée municipal de Melun inv. 983.2.312
- Doc. 14 Quartier Pajol, 18e régiment de Dragons : avant le dressage, 1er quart 20e siècle.
Carte postale.
Musée municipal de Melun inv. 983.2.314
- Doc. 15 Quartier Pajol, 18e régiment de Dragons : intérieur du poste de police, vers 1912.
Carte postale.
Musée municipal de Melun inv. 983.2.313
- Doc. 16 Quartier Pajol, 18e régiment de Dragons : le pansage, 1er quart 20e siècle.
Carte postale.
Musée municipal de Melun inv. 983.2.315
- Doc. 17 "Gendarmerie mobile. Nouveau bâtiment".
Carte postale.
BM Melun

2. Vues actuelles

- Fig. 1 Vue panoramique, depuis le dernier étage de la caserne Augereau : partie nord. Phot. S. Asseline
05770131XA
05770132XA
- Fig. 2 Vue panoramique, depuis le dernier étage de la caserne Augereau : partie sud. Phot. S. Asseline
05770133XA
05770134XA
- Fig. 3 Vue prise depuis le dernier étage de la caserne Augereau, vers le nord-ouest : au premier plan, bâtiment annexe et porche de la caserne Augereau, le long de l'avenue Emile Leclerc. Dans le fond, bâtiments du quartier Pajol. Phot. S. Asseline
05770135XA
05770136XA
- Fig. 4 Le quartier Pajol : vue prise depuis l'angle sud de la place d'armes. Phot. S. Asseline
05770137XA
05770138XA
- Fig. 5 Le quartier Pajol : vue générale des bâtiments bordant le côté nord de la place d'armes. Phot. S. Asseline
05770139XA
05770140XA
- Fig. 6 Le quartier Pajol : vue générale des bâtiments entourant la place d'armes au nord et à l'est. Phot. S. Asseline
05770141XA
05770142XA
- Fig. 7 Le quartier Pajol : vue générale des bâtiments entourant la place d'armes à l'ouest. Phot. S. Asseline
05770143XA
05770144XA
- Fig. 8 Le quartier Pajol : la façade du bâtiment d'état-major. Phot. S. Asseline
05770145VA
05770146VA
- Fig. 9 Le quartier Pajol : le bâtiment d'état-major, vu du revers. Phot. S. Asseline
05770147XA
05770148XA
- Fig. 10 Le quartier Pajol : détail de l'horloge au sommet du bâtiment d'état-major, portant la date "1900". Phot. S. Asseline
05770149XA
05770150XA
- Fig. 11 Le quartier Pajol : détail de l'élévation ordonnancée du bâtiment Phot. S. Asseline

	d'état-major.	05770151XA 05770152XA
Fig. 12	Le quartier Pajol : les écuries au nord de la place d'armes, vues depuis le sud-est.	Phot. S. Asseline 05770153XA 05770154XA
Fig. 13	Le quartier Pajol : les écuries au nord de la place d'armes, vues depuis le sud-ouest.	Phot. S. Asseline 05770156XA 05770155XA
Fig. 14	Le quartier Pajol : les écuries au nord de la place d'armes, vues de face.	Phot. S. Asseline 05770157XA 05770158XA
Fig. 15	Le quartier Pajol : vue intérieure du bâtiment d'écuries au nord de la place d'armes (intérieur de la 3 ^e travée, depuis le sud).	Phot. S. Asseline 05770159XA 05770160XA
Fig. 16	Le quartier Pajol : vue intérieure du bâtiment d'écuries au nord de la place d'armes (intérieur de la 3 ^e travée, depuis le nord).	Phot. S. Asseline 05770161XA 05770162XA
Fig. 17	Le quartier Pajol : vue intérieure du bâtiment d'écuries au nord de la place d'armes (partie ouest, correspondant aux deux premières travées).	Phot. S. Asseline 05770163XA 05770164XA
Fig. 18	Le quartier Pajol : les écuries au nord de la place d'armes, élévation latérale ouest. On voit encore les anneaux pour attacher les chevaux.	Phot. S. Asseline 05770168XA 05770169XA
Fig. 19	Le quartier Pajol : les écuries au nord de la place d'armes, détail de la porte sur le mur ouest.	Phot. S. Asseline 05770170XA
Fig. 20	Le quartier Pajol : hangars au nord du bâtiment de l'état-major.	Phot. S. Asseline 05770165XA
Fig. 21	Le quartier Pajol : petite annexe au nord du bâtiment de l'état-major.	Phot. S. Asseline 05770166XA 05770167XA
Fig. 22	Le quartier Pajol : escalier assurant la distribution intérieure du bâtiment de logement, au sud de la place d'armes (près du mess).	Phot. S. Asseline 05770171XA 05770172XA
Fig. 23	Le quartier Pajol : escalier assurant la distribution intérieure du bâtiment de logement, au sud de la place d'armes (près du mess).	Phot. S. Asseline 05770173XA 05770174XA

- | | | |
|---------|--|---|
| Fig. 24 | La caserne Augereau : façade du bâtiment principal. Le musée de la gendarmerie se trouve dans la partie nord (en 2005). | Phot. S. Asseline
05770175XA
05770176XA |
| Fig. 25 | La caserne Augereau : le bâtiment principal, vu du nord-ouest. | Phot. S. Asseline
05770177XA
05770178XA |
| Fig. 26 | La caserne Augereau : petit bâtiment au nord du corps principal, bordant la rue Emile Leclerc. | Phot. S. Asseline
05770182XA |
| Fig. 27 | La caserne Augereau : hangars bordant la rue Emile Leclerc. | Phot. S. Asseline
05770183XA
05770184XA |
| Fig. 28 | La caserne Augereau : le bâtiment de l'angle ouest, rue Emile Leclerc. Vue prise depuis le sud-est. | Phot. S. Asseline
05770179XA |
| Fig. 29 | La caserne Augereau : bâtiment de logement, dans la partie ouest. | Phot. S. Asseline
05770185XA
05770186XA |
| Fig. 30 | La caserne Augereau : le transformateur au revers du bâtiment occupant l'angle sud de la caserne (vers la rue Louis Beaunier). | Phot. S. Asseline
05770180XA
05770181XA |
| Fig. 31 | L'entrée du Musée de la gendarmerie (en 2005). | Phot. S. Asseline
05770187XA
05770188XA |

Pl. Plan masse, extrait du cadastre numérisé,
Section AI, parcelle 1,11
échelle 1/4500e
Alexandre Gourdel, 2004



77 - Melun, 13e Dragons (avenue du)

caserne, actuellement école des officiers de la gendarmerie nationale (EOGN)

Doc01	Vue générale des casernes, 1er quart 20e siècle. A gauche, la caserne Augereau (infanterie) ; à droite, le quartier Pajol (cavalerie). Carte postale, auteur inconnu. Musée municipal de Melun, inv. 983.2.309.	(c) Région Ile-de-France - Inventaire général du patrimoine culturel ; (c) Ville de Melun / Asseline, Stéphane (reproduction) 01770242X
-------	---	--



77 - Melun, 13e Dragons (avenue du)

caserne, actuellement école des officiers de la gendarmerie nationale (EOGN)

Doc02	L'entrée de la caserne Augereau (infanterie), 1er quart du 20e siècle. Carte postale, auteur inconnu. Musée municipal de Melun, inv. 983.2.301.	(c) Région Ile-de-France - Inventaire général du patrimoine culturel ; (c) Ville de Melun / Asseline, Stéphane (reproduction) 01770233X
-------	---	--



77 - Melun, 13e Dragons (avenue du)

caserne, actuellement école des officiers de la gendarmerie nationale (EOGN)

Doc03	L'entrée de la caserne Augereau (infanterie), 1er quart du 20e siècle. Carte postale, auteur inconnu. Musée municipal de Melun, inv. 983.2.303.	(c) Région Ile-de-France - Inventaire général du patrimoine culturel ; (c) Ville de Melun / Asseline, Stéphane (reproduction) 01770235X
-------	---	--



77 - Melun, 13e Dragons (avenue du)

caserne, actuellement école des officiers de la gendarmerie nationale (EOGN)

Doc04	Caserne Augereau (infanterie) : la façade du bâtiment principal, avant 1915. Carte postale, auteur inconnu. Musée municipal de Melun, inv. 983.2.300.	(c) Région Ile-de-France - Inventaire général du patrimoine culturel ; (c) Ville de Melun / Asseline, Stéphane (reproduction) 01770232X
-------	---	--



77 - Melun, 13e Dragons (avenue du)

caserne, actuellement école des officiers de la gendarmerie nationale (EOGN)

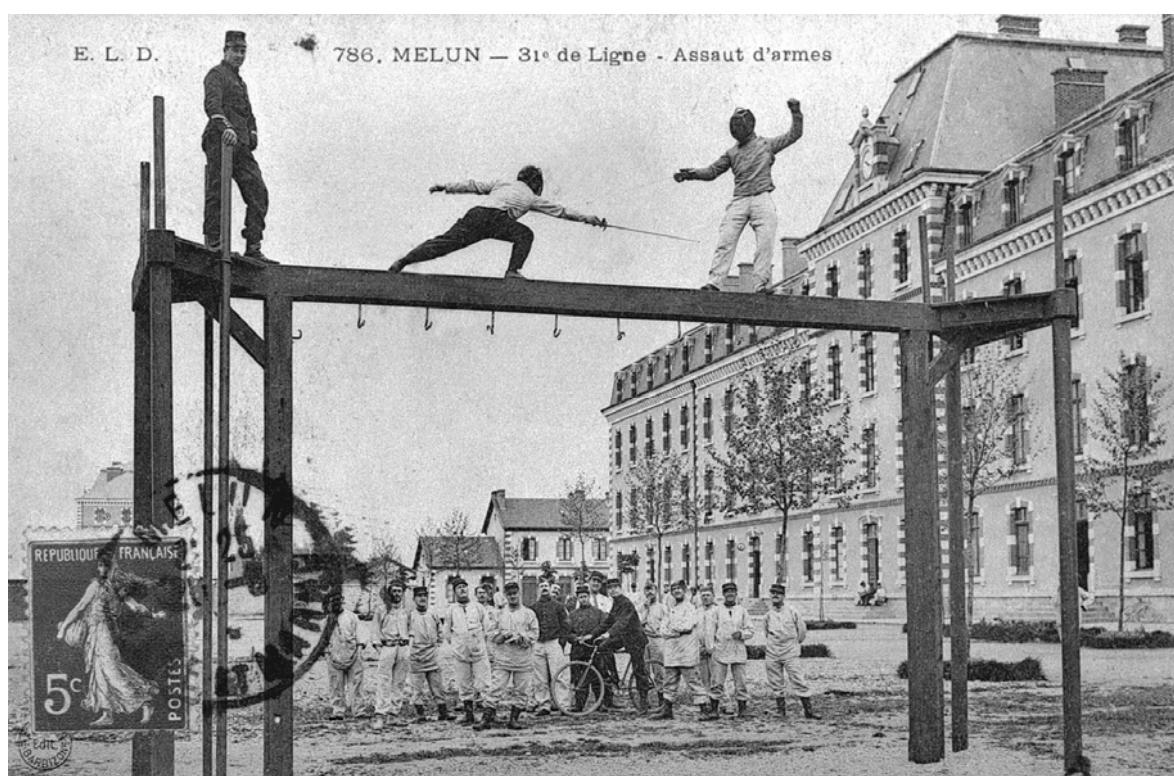
Doc05	Caserne Augereau (infanterie) : la façade du bâtiment principal, vers 1917. Carte postale, auteur inconnu. Musée municipal de Melun, inv. 983.2.302.	(c) Région Ile-de-France - Inventaire général du patrimoine culturel ; (c) Ville de Melun / Asseline, Stéphane (reproduction) 01770234X
-------	--	--



77 - Melun, 13e Dragons (avenue du)

caserne, actuellement école des officiers de la gendarmerie nationale (EOGN)

Doc06	Assaut d'armes devant la caserne du 31e de Ligne, 1er quart 20e siècle. Carte postale, auteur inconnu. Musée municipal de Melun, inv. 983.2.310.	(c) Région Ile-de-France - Inventaire général du patrimoine culturel ; (c) Ville de Melun / Asseline, Stéphane (reproduction) 01770243X
-------	--	--



77 - Melun, 13e Dragons (avenue du)

caserne, actuellement école des officiers de la gendarmerie nationale (EOGN)

Doc07	Caserne Augereau (infanterie) : départ d'un piquet de garde, vers 1916. Carte postale, auteur inconnu. Musée municipal de Melun, inv. 983.2.311.	(c) Région Ile-de-France - Inventaire général du patrimoine culturel ; (c) Ville de Melun / Asseline, Stéphane (reproduction) 01770244X
-------	--	--



77 - Melun, 13e Dragons (avenue du)

caserne, actuellement école des officiers de la gendarmerie nationale (EOGN)

Doc08	Vue générale du quartier Pajol depuis le portail d'entrée, 1er quart 20e siècle. Carte postale, auteur inconnu. Musée municipal de Melun, inv. 983.2.307.	(c) Région Ile-de-France - Inventaire général du patrimoine culturel ; (c) Ville de Melun / Asseline, Stéphane (reproduction) 01770240X
-------	---	--



77 - Melun, 13e Dragons (avenue du)

caserne, actuellement école des officiers de la gendarmerie nationale (EOGN)

Doc09	L'entrée du quartier Pajol (cavalerie), 1er quart 20e siècle. Carte postale, auteur inconnu. Musée municipal de Melun, inv. 983.2.308.	(c) Région Ile-de-France - Inventaire général du patrimoine culturel ; (c) Ville de Melun / Asseline, Stéphane (reproduction) 01770241X
-------	--	--



77 - Melun, 13e Dragons (avenue du)

caserne, actuellement école des officiers de la gendarmerie nationale (EOGN)

Doc10	L'entrée du quartier Pajol (cavalerie), 1er quart 20e siècle. Carte postale, auteur inconnu. Musée municipal de Melun, inv. 983.2.305.	(c) Région Ile-de-France - Inventaire général du patrimoine culturel ; (c) Ville de Melun / Asseline, Stéphane (reproduction) 01770236X
-------	--	--



77 - Melun, 13e Dragons (avenue du)

caserne, actuellement école des officiers de la gendarmerie nationale (EOGN)

Doc11	Façade du bâtiment principal du quartier Pajol, vers 1916. Carte postale, auteur inconnu. Musée municipal de Melun, inv. 983.2.306.	(c) Région Ile-de-France - Inventaire général du patrimoine culturel ; (c) Ville de Melun / Asseline, Stéphane (reproduction) 01770238XA 01770237XB;01770239XAB
-------	---	---



77 - Melun, 13e Dragons (avenue du)

caserne, actuellement école des officiers de la gendarmerie nationale (EOGN)

Doc12	Intérieur du quartier du 18e Dragons, vers 1905. Carte postale, auteur inconnu. Musée municipal de Melun, inv. 992.16.15.	(c) Région Ile-de-France - Inventaire général du patrimoine culturel ; (c) Ville de Melun / Asseline, Stéphane (reproduction) 01770069X
-------	---	--



77 - Melun, 13e Dragons (avenue du)

caserne, actuellement école des officiers de la gendarmerie nationale (EOGN)

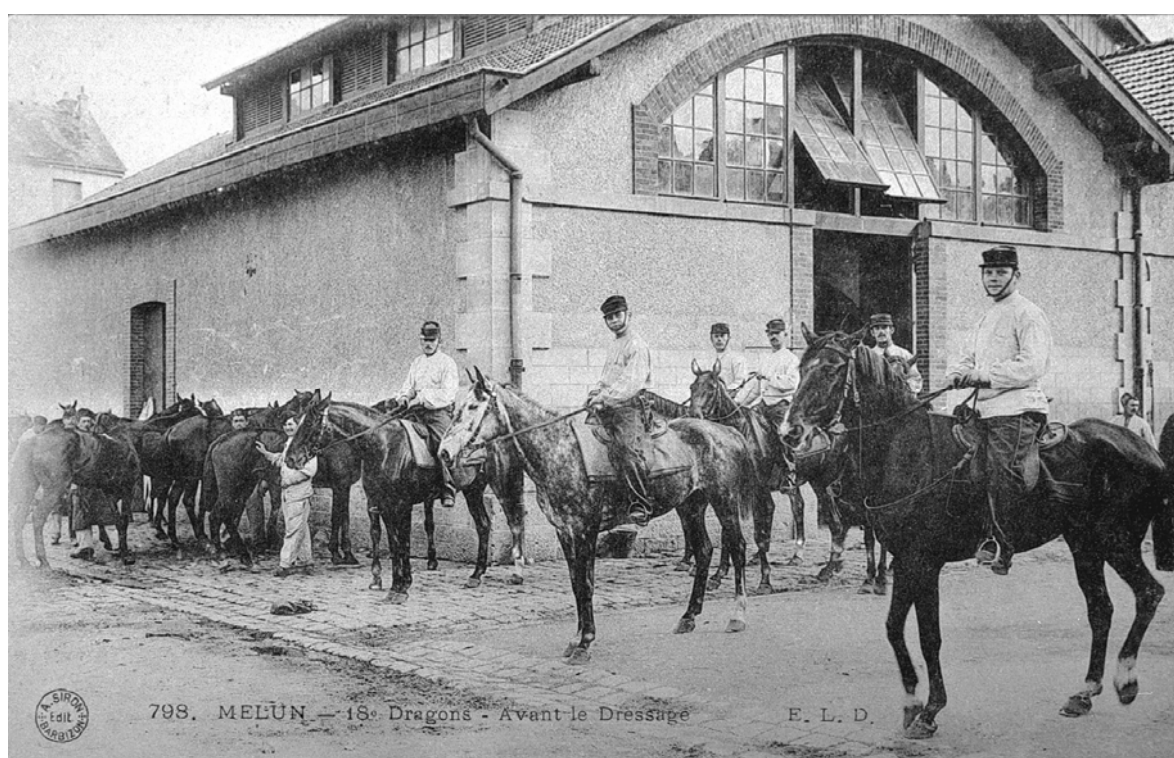
Doc13	Quartier Pajol, 18e régiment de Dragons : abreuvoir du 5e escadron, vers 1909. Carte postale, auteur inconnu. Musée municipal de Melun, inv. 983.2.312.	(c) Région Ile-de-France - Inventaire général du patrimoine culturel ; (c) Ville de Melun / Asseline, Stéphane (reproduction) 01770245X
-------	--	--



77 - Melun, 13e Dragons (avenue du)

caserne, actuellement école des officiers de la gendarmerie nationale (EOGN)

Doc14	Quartier Pajol, 18e régiment de Dragons : avant le dressage, 1er quart 20e siècle. Carte postale, auteur inconnu. Musée municipal de Melun, inv. 983.2.314.	(c) Région Ile-de-France - Inventaire général du patrimoine culturel ; (c) Ville de Melun / Asseline, Stéphane (reproduction) 01770247X
-------	---	--



77 - Melun, 13e Dragons (avenue du)

caserne, actuellement école des officiers de la gendarmerie nationale (EOGN)

Doc15	Quartier Pajol, 18e régiment de Dragons : intérieur du poste de police, vers 1912. Carte postale, auteur inconnu. Musée municipal de Melun, inv. 983.2.313.	(c) Région Ile-de-France - Inventaire général du patrimoine culturel ; (c) Ville de Melun / Asseline, Stéphane (reproduction) 01770246X
-------	---	--



77 - Melun, 13e Dragons (avenue du)

caserne, actuellement école des officiers de la gendarmerie nationale (EOGN)

Doc16	Quartier Pajol, 18e régiment de Dragons : le pansage, 1er quart 20e siècle. Carte postale, auteur inconnu. Musée municipal de Melun, inv. 983.2.315.	(c) Région Ile-de-France - Inventaire général du patrimoine culturel ; (c) Ville de Melun / Asseline, Stéphane (reproduction) 01770248X
-------	--	--



77 - Melun, 13e Dragons (avenue du)

caserne, actuellement école des officiers de la gendarmerie nationale (EOGN)

--

Doc17	"Gendarmerie mobile. Nouveau bâtiment". Carte postale, auteur inconnu. Bibliothèque municipale de Melun	(c) Région Ile-de-France - Inventaire général du patrimoine culturel ; (c) Ville de Melun / Asseline, Stéphane (reproduction) 02771257XB
-------	---	---



77 - Melun, 13e Dragons (avenue du)

caserne, actuellement école des officiers de la gendarmerie nationale (EOGN)

Fig01	Vue panoramique, depuis le dernier étage de la caserne Augereau : partie nord.	(c) Région Ile-de-France - Inventaire général du patrimoine culturel / Asseline, Stéphane 05770131XA 05770132XA
-------	--	---



77 - Melun, 13e Dragons (avenue du)

caserne, actuellement école des officiers de la gendarmerie nationale (EOGN)

Fig02	Vue panoramique, depuis le dernier étage de la caserne Augereau : partie sud.	(c) Région Ile-de-France - Inventaire général du patrimoine culturel / Asseline, Stéphane 05770133XA 05770134XA
-------	---	---



77 - Melun, 13e Dragons (avenue du)

caserne, actuellement école des officiers de la gendarmerie nationale (EOGN)

Fig03	Vue prise depuis le dernier étage de la caserne Augereau, vers le nord-ouest : au premier plan, bâtiment annexe et porche de la caserne Augereau, le long de l'avenue Emile Leclerc. Dans le fond, bâtiments du quartier Pajol.	(c) Région Ile-de-France - Inventaire général du patrimoine culturel / Asseline, Stéphane 05770135XA 05770136XA
-------	---	---



77 - Melun, 13e Dragons (avenue du)

caserne, actuellement école des officiers de la gendarmerie nationale (EOGN)

Fig04	Le quartier Pajol : vue prise depuis l'angle sud de la place d'armes.	(c) Région Ile-de-France - Inventaire général du patrimoine culturel / Asseline, Stéphane 05770137XA 05770138XA
-------	---	---



77 - Melun, 13e Dragons (avenue du)

caserne, actuellement école des officiers de la gendarmerie nationale (EOGN)

Fig05	Le quartier Pajol : vue générale des bâtiments bordant le côté nord de la place d'armes.	(c) Région Ile-de-France - Inventaire général du patrimoine culturel / Asseline, Stéphane 05770139XA 05770140XA
-------	--	---



77 - Melun, 13e Dragons (avenue du)

caserne, actuellement école des officiers de la gendarmerie nationale (EOGN)

Fig06	Le quartier Pajol : vue générale des bâtiments entourant la place d'armes au nord et à l'est.	(c) Région Ile-de-France - Inventaire général du patrimoine culturel / Asseline, Stéphane 05770141XA 05770142XA
-------	---	---



77 - Melun, 13e Dragons (avenue du)

caserne, actuellement école des officiers de la gendarmerie nationale (EOGN)

Fig07	Le quartier Pajol : vue générale des bâtiments entourant la place d'armes à l'ouest.	(c) Région Ile-de-France - Inventaire général du patrimoine culturel / Asseline, Stéphane 05770143XA 05770144XA
-------	--	---



77 - Melun, 13e Dragons (avenue du)

caserne, actuellement école des officiers de la gendarmerie nationale (EOGN)

Fig08	Le quartier Pajol : la façade du bâtiment d'état-major.	(c) Région Ile-de-France - Inventaire général du patrimoine culturel / Asseline, Stéphane 05770145VA 05770146VA
-------	---	---



77 - Melun, 13e Dragons (avenue du)

caserne, actuellement école des officiers de la gendarmerie nationale (EOGN)

Fig09	Le quartier Pajol : le bâtiment d'état-major, vu du revers.	(c) Région Ile-de-France - Inventaire général du patrimoine culturel / Asseline, Stéphane 05770147XA 05770148XA
-------	---	---



77 - Melun, 13e Dragons (avenue du)

caserne, actuellement école des officiers de la gendarmerie nationale (EOGN)

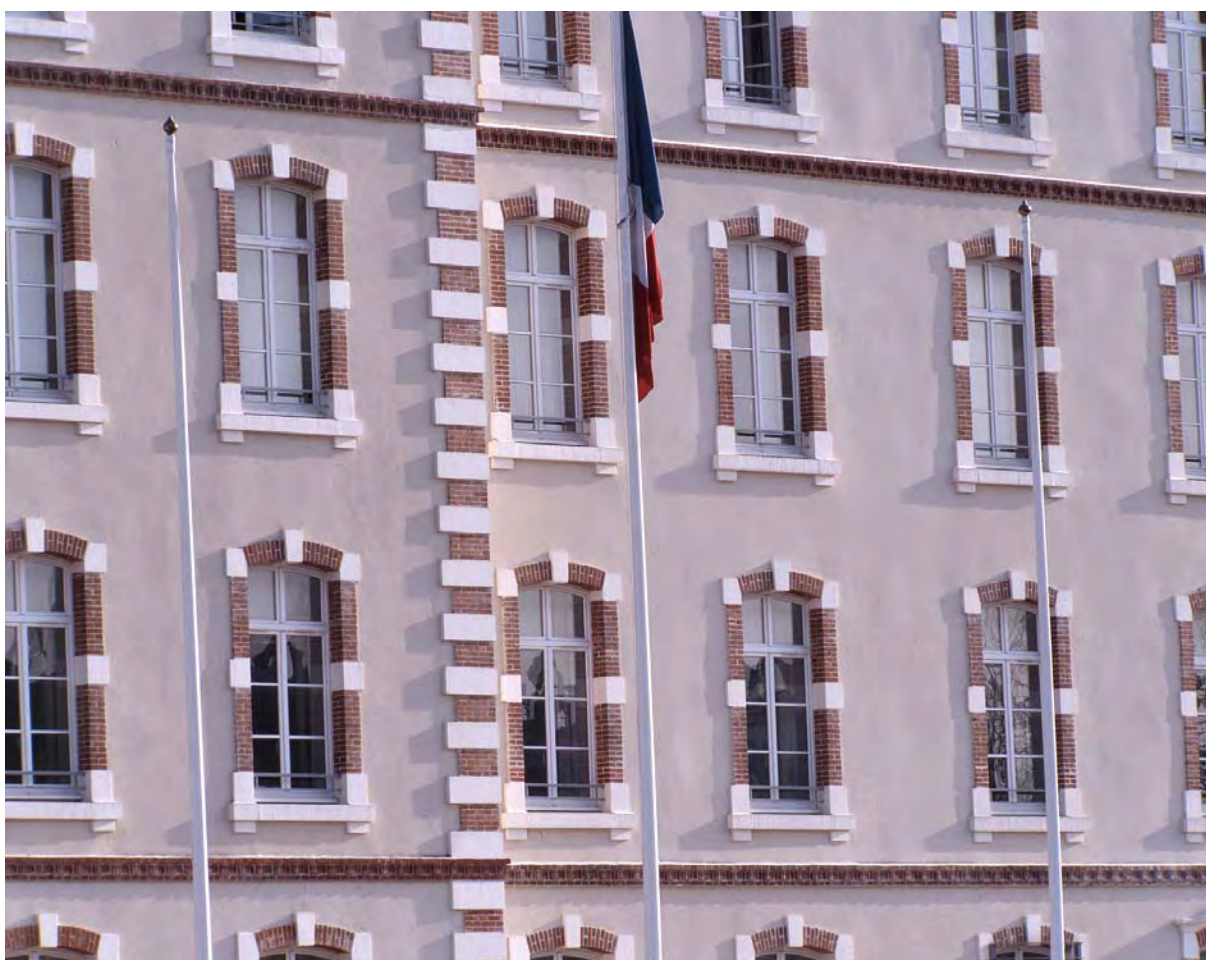
Fig10	Le quartier Pajol : détail de l'horloge au sommet du bâtiment d'état-major, portant la date "1900".	(c) Région Ile-de-France - Inventaire général du patrimoine culturel / Asseline, Stéphane 05770149XA 05770150XA
-------	---	---



77 - Melun, 13e Dragons (avenue du)

caserne, actuellement école des officiers de la gendarmerie nationale (EOGN)

Fig11	Le quartier Pajol : détail de l'élévation ordonnancée du bâtiment d'état-major.	(c) Région Ile-de-France - Inventaire général du patrimoine culturel / Asseline, Stéphane 05770151XA 05770152XA
-------	---	---



77 - Melun, 13e Dragons (avenue du)

caserne, actuellement école des officiers de la gendarmerie nationale (EOGN)

Fig12	Le quartier Pajol : les écuries au nord de la place d'armes, vues depuis le sud-est.	(c) Région Ile-de-France - Inventaire général du patrimoine culturel / Asseline, Stéphane 05770153XA 05770154XA
-------	--	---



77 - Melun, 13e Dragons (avenue du)

caserne, actuellement école des officiers de la gendarmerie nationale (EOGN)

Fig13	Le quartier Pajol : les écuries au nord de la place d'armes, vues depuis le sud-ouest.	(c) Région Ile-de-France - Inventaire général du patrimoine culturel / Asseline, Stéphane 05770156XA 05770155XA
-------	--	---



77 - Melun, 13e Dragons (avenue du)

caserne, actuellement école des officiers de la gendarmerie nationale (EOGN)

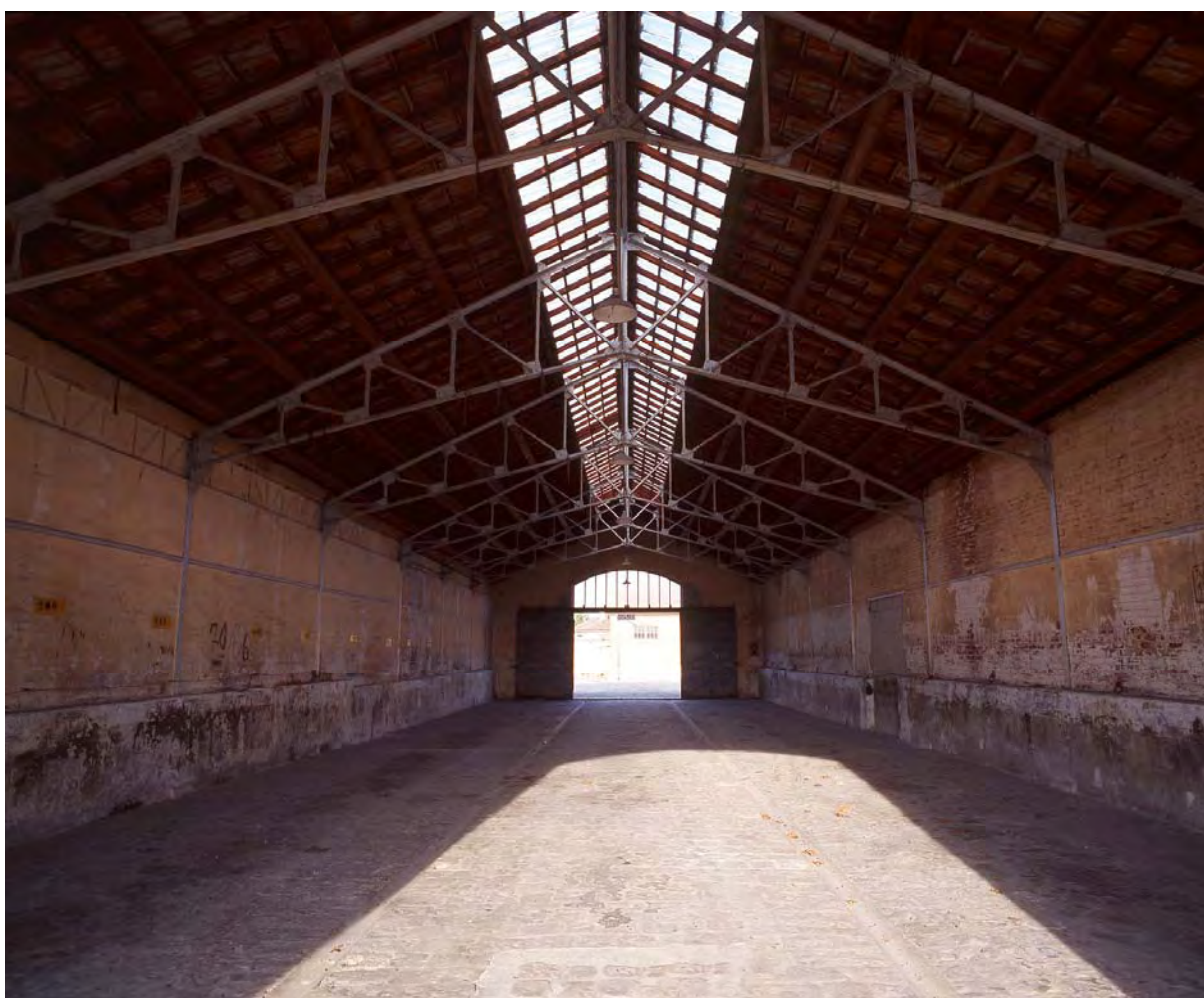
Fig14	Le quartier Pajol : les écuries au nord de la place d'armes, vues de face.	(c) Région Ile-de-France - Inventaire général du patrimoine culturel / Asseline, Stéphane 05770157XA 05770158XA
-------	--	---



77 - Melun, 13e Dragons (avenue du)

caserne, actuellement école des officiers de la gendarmerie nationale (EOGN)

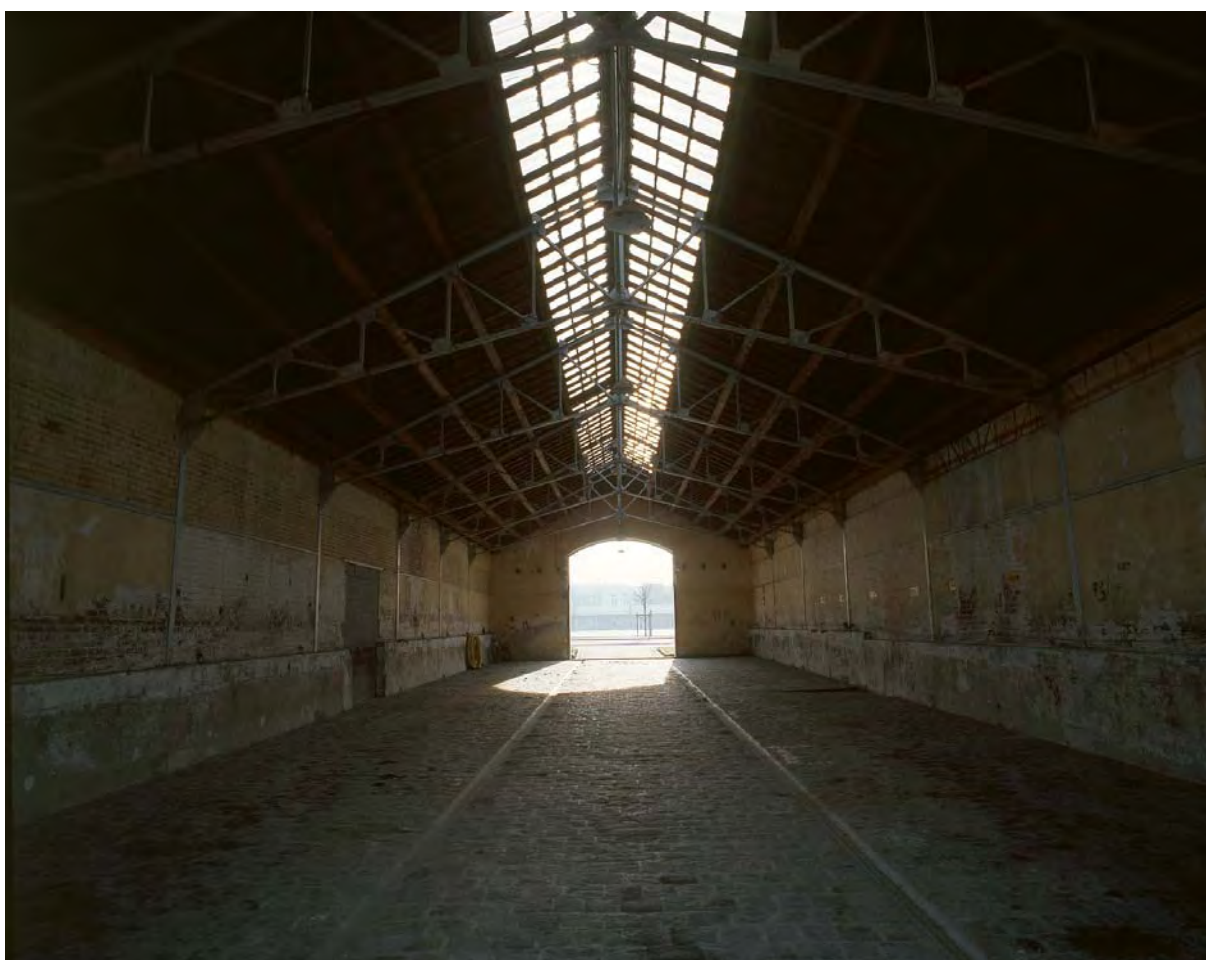
Fig15	Le quartier Pajol : vue intérieure du bâtiment d'écuries au nord de la place d'armes (intérieur de la 3e travée, depuis le sud).	(c) Région Ile-de-France - Inventaire général du patrimoine culturel / Asseline, Stéphane 05770159XA 05770160XA
-------	--	---



77 - Melun, 13e Dragons (avenue du)

caserne, actuellement école des officiers de la gendarmerie nationale (EOGN)

Fig16	Le quartier Pajol : vue intérieure du bâtiment d'écuries au nord de la place d'armes (intérieur de la 3e travée, depuis le nord).	(c) Région Ile-de-France - Inventaire général du patrimoine culturel / Asseline, Stéphane 05770161XA 05770162XA
-------	---	---



77 - Melun, 13e Dragons (avenue du)

caserne, actuellement école des officiers de la gendarmerie nationale (EOGN)

Fig17	Le quartier Pajol : vue intérieure du bâtiment d'écuries au nord de la place d'armes (partie ouest, correspondant aux deux premières travées).	(c) Région Ile-de-France - Inventaire général du patrimoine culturel / Asseline, Stéphane 05770163XA 05770164XA
-------	--	---



77 - Melun, 13e Dragons (avenue du)

caserne, actuellement école des officiers de la gendarmerie nationale (EOGN)

Fig18	Le quartier Pajol : les écuries au nord de la place d'armes, élévation latérale ouest. On voit encore les anneaux pour attacher les chevaux.	(c) Région Ile-de-France - Inventaire général du patrimoine culturel / Asseline, Stéphane 05770168XA 05770169XA
-------	--	---



77 - Melun, 13e Dragons (avenue du)

caserne, actuellement école des officiers de la gendarmerie nationale (EOGN)

Fig19	Le quartier Pajol : les écuries au nord de la place d'armes, détail de la porte sur le mur ouest.	(c) Région Ile-de-France - Inventaire général du patrimoine culturel / Asseline, Stéphane 05770170XA
-------	---	--



77 - Melun, 13e Dragons (avenue du)

caserne, actuellement école des officiers de la gendarmerie nationale (EOGN)

Fig20	Le quartier Pajol : hangars au nord du bâtiment de l'état-major.	(c) Région Ile-de-France - Inventaire général du patrimoine culturel / Asseline, Stéphane 05770165XA
-------	--	--



77 - Melun, 13e Dragons (avenue du)

caserne, actuellement école des officiers de la gendarmerie nationale (EOGN)

Fig21	Le quartier Pajol : petite annexe au nord du bâtiment de l'état-major.	(c) Région Ile-de-France - Inventaire général du patrimoine culturel / Asseline, Stéphane 05770166XA 05770167XA
-------	--	---



77 - Melun, 13e Dragons (avenue du)

caserne, actuellement école des officiers de la gendarmerie nationale (EOGN)

Fig22	Le quartier Pajol : escalier assurant la distribution intérieure du bâtiment de logement, au sud de la place d'armes (près du mess).	(c) Région Ile-de-France - Inventaire général du patrimoine culturel / Asseline, Stéphane 05770171XA 05770172XA
-------	--	---



77 - Melun, 13e Dragons (avenue du)

caserne, actuellement école des officiers de la gendarmerie nationale (EOGN)

Fig23	Le quartier Pajol : escalier assurant la distribution intérieure du bâtiment de logement, au sud de la place d'armes (près du mess).	(c) Région Ile-de-France - Inventaire général du patrimoine culturel / Asseline, Stéphane 05770173XA 05770174XA
-------	--	---



77 - Melun, 13e Dragons (avenue du)

caserne, actuellement école des officiers de la gendarmerie nationale (EOGN)

Fig24	La caserne Augereau : façade du bâtiment principal. Le musée de la gendarmerie se trouve dans la partie nord (en 2005).	(c) Région Ile-de-France - Inventaire général du patrimoine culturel / Asseline, Stéphane 05770175XA 05770176XA
-------	---	---



77 - Melun, 13e Dragons (avenue du)

caserne, actuellement école des officiers de la gendarmerie nationale (EOGN)

Fig25	La caserne Augereau : le bâtiment principal, vu du nord-ouest.	(c) Région Ile-de-France - Inventaire général du patrimoine culturel / Asseline, Stéphane 05770177XA 05770178XA
-------	--	---



77 - Melun, 13e Dragons (avenue du)

caserne, actuellement école des officiers de la gendarmerie nationale (EOGN)

Fig26	La caserne Augereau : petit bâtiment au nord du corps principal, bordant la rue Emile Leclerc.	(c) Région Ile-de-France - Inventaire général du patrimoine culturel / Asseline, Stéphane 05770182XA
-------	--	--



77 - Melun, 13e Dragons (avenue du)

caserne, actuellement école des officiers de la gendarmerie nationale (EOGN)

Fig27	La caserne Augereau : hangars bordant la rue Emile Leclerc.	(c) Région Ile-de-France - Inventaire général du patrimoine culturel / Asseline, Stéphane 05770183XA 05770184XA
-------	---	---



77 - Melun, 13e Dragons (avenue du)

caserne, actuellement école des officiers de la gendarmerie nationale (EOGN)

Fig28	La caserne Augereau : le bâtiment de l'angle ouest, rue Emile Leclerc. Vue prise depuis le sud-est.	(c) Région Ile-de-France - Inventaire général du patrimoine culturel / Asseline, Stéphane 05770179XA
-------	---	--



77 - Melun, 13e Dragons (avenue du)

caserne, actuellement école des officiers de la gendarmerie nationale (EOGN)

Fig29	La caserne Augereau : bâtiment de logement, dans la partie ouest.	(c) Région Ile-de-France - Inventaire général du patrimoine culturel / Asseline, Stéphane 05770185XA 05770186XA
-------	---	---



77 - Melun, 13e Dragons (avenue du)

caserne, actuellement école des officiers de la gendarmerie nationale (EOGN)

Fig30	La caserne Augereau : le transformateur au revers du bâtiment occupant l'angle sud de la caserne (vers la rue Louis Beaunier).	(c) Région Ile-de-France - Inventaire général du patrimoine culturel / Asseline, Stéphane 05770180XA 05770181XA
-------	--	---



77 - Melun, 13e Dragons (avenue du)

caserne, actuellement école des officiers de la gendarmerie nationale (EOGN)

Fig31	L'entrée du Musée de la gendarmerie (en 2005).	(c) Région Ile-de-France - Inventaire général du patrimoine culturel / Asseline, Stéphane 05770187XA 05770188XA
-------	--	--

