

Département : 77 Référence : IA77000407
Aire d'étude : Melun
Commune : Melun
Adresse : Fréteau de Pény (rue), 11

Titre courant : **couvent de récollets, puis hôpital**
Dénomination : couvent ; hôpital

Cartographie : Lambert1 0624380 ; 1093077 / 0624380 ; 1093354 / 0624860 ; 1093354 / 0624860 ; 1093077 / 0624380 ; 1093077

Cadastre : 1969 AP 1, 2, 3, 36, 250, 251

Statut juridique : propriété d'un établissement public

Protection : 1994 / 04 / 26 : inscrit MH partiellement

Intérêt : à signaler. Eléments remarquables : escalier

Dossier inventaire topographique établi en 2001, 2007 par Förstel Judith

(c) Région Ile-de-France - Inventaire général du patrimoine culturel

HISTORIQUE

Datation : 17e siècle ; 18e siècle; 19e siècle, 1701;1761;1829;1862;1893, datation par travaux historiques ; datation par source.

Auteur(s) : Bardon Anselme (architecte) ; Gilson E. (architecte) ; Bulot (architecte) ; Bernad-Renaut (architecte) ; Richardot Georges Léon (architecte), attribution par travaux historiques ; attribution par source.

Commentaire : Les Récollets furent appelés à Melun en 1606 par Charles de Rostaing. La première pierre de leur nouvelle église fut posée en 1616. A partir des années 1680, les Récollets entreprirent d'importants travaux dans leur couvent : construction d'un aqueduc amenant l'eau de la fontaine Saint-Liesne (1681), agrandissement du dortoir (1682), pose de la première pierre du nouveau cloître (1701), nouvelles fenêtres à l'église (1702). Les travaux

étaient alors conduits par le frère convers Anselme Bardon, architecte. En 1760, le couvent fut incendié par la foudre et pillé. L'église fut reconstruite de 1761 à 1763. En 1793, l'ancien couvent des Récollets devint l'hôpital de Melun, en remplacement des hôtels-Dieu Saint-Jacques et Saint-Nicolas. Les filles de la Charité s'y installèrent en 1798. Les bâtiments conventuels furent affectés aux femmes et au personnel de l'hôpital. L'église, coupée dans sa hauteur par un plancher, fut transformée en salles pour soigner les hommes. En 1829, une deuxième cour fut ajoutée au sud. En 1854, l'architecte E. Gilson proposa l'agrandissement de l'hôpital au nord, dans le prolongement des bâtiments existants. Les travaux commencèrent en 1855 mais il fallut le legs de Louis Armagis (1857) pour permettre de mener à bien la construction complète de ce "quartier des hommes", réalisé en 1862. La chapelle put ainsi être rendue au culte : son mobilier et sa décoration intérieure furent réaménagés par l'abbé Jules Dégout. De 1893 à 1897, on construisit sur l'emprise des jardins de l'hôpital une maternité, sur les plans des architectes Bulot et Bernad-Renaut. En 1932, un sanatorium fut élevé à l'est de l'ancien couvent, sur les plans de l'architecte Richardot. Dans la seconde moitié du 20^e siècle, le centre hospitalier s'est entièrement modernisé, avec notamment la création du centre psychiatrique en 1967, et l'inauguration du nouvel hôpital par Simone Weil, ministre de la Santé, en 1975. Les parties héritées du couvent des Récollets n'ont plus, à l'heure actuelle, de fonction hospitalière : les anciens bâtiments conventuels, autour du cloître (qui a perdu une partie de ses arcades en 1958), sont désaffectés. La chapelle du 18^e siècle, réaménagée au 19^e siècle, est toujours dévolue au culte. Un nouvel hôpital, commun à Melun et à la ville nouvelle de Sénart, est actuellement en projet sur un site au nord de la ville.

DESCRIPTION

SITUATION : en ville

PARTIES CONSTITUANTES NON ETUDIÉES : cloître ; chapelle ; sanatorium

MATERIAUX

Gros-œuvre : pierre; moyen appareil ; enduit ; béton

Couverture : tuile plate ; tuile mécanique

STRUCTURE

Vaisseaux et étages : 1 étage carré ; étage de comble

Couvrement : fausse voûte en berceau plein-cintre

Élévation : élévation ordonnancée

Couverture : croupe ; lanterneau terrasse

Distribution : escalier dans-cœuvre : escalier tournant à retours, en charpente

COMMENTAIRE DESCRIPTIF :

Le centre hospitalier de Melun comprend de nombreux corps de bâtiments répartis sur un vaste terrain en bordure de la ville, voisin du parc de Faucigny-Lucinge. La partie la plus ancienne de l'hôpital se trouve à l'ouest, face à l'entrée. Elle comprend les bâtiments hérités du Couvent des Récollets : la chapelle (A) et le cloître adjacent au sud (B). La chapelle, orientée, est un édifice assez simple à un seul vaisseau, couvert par une fausse voûte en berceau plein-cintre, et éclairé par des baies cintrées. Le cloître a conservé la moitié de ses arcades en pierre appareillée, surmontées d'un étage carré et de combles. Dans ce corps de bâtiment se trouvent deux escaliers à balustres. Une deuxième cour, plus au sud (C), est une adjonction du 19^e siècle haute d'un étage carré. Une autre extension du 19^e siècle, au nord de la chapelle (D), abrite actuellement l'hospice de vieillards. A l'est de cet ensemble, s'élèvent l'ancienne maternité de 1893 (E) et le sanatorium de 1932 (F). La maternité est un bâtiment en rez-de-chaussée construit en moellons enduits avec un décor de briques (corniche et linteaux), et couvert en tuiles mécaniques. Le sanatorium est un édifice en béton construit sur un plan en V, avec toit-terrasse. Les autres bâtiments de l'hôpital, postérieurs à 1950, n'ont pas été étudiés.



DOCUMENTATION

Archives

Archives Municipales de Melun :

- GG d 23, pièces 5, 6, 10 et 13 : documents concernant l'installation des Récollets à Melun (dont les lettres patentes pour l'établissement des Récollets à Melun, en 1606)
- GG d 32, p. 2 : Procès-verbaux de l'état des maisons religieuses de la ville de Melun (Capucins, Carmes, Bénédictins, Récollets), 1789-1790
- 3 M 1, dossier 3 : travaux de construction à l'hôpital, 1853-1855.
- 3 Q 1 : documents concernant l'hospice au XIXe siècle, avec notamment :
 - dossier 47 : adjudication de travaux, 1831
 - dossier 51 : construction d'un quartier pour les femmes, 1893
- 2 Fi 140 : hopital mixte et hospice : adjudication pour la construction du pavillon de transit à l'hôpital, 19 février 1963

Archives Départementales de Seine-et-Marne :

- 221 H 1 : *Libvre du Couvent des Pères Récolletz de Melun, établi selon les prescriptions du chapitre provincial de 1638, et contenant l'analyse des titres et des privilèges, la liste des bienfaiteurs et des religieux décédés, et le récit des événements notables survenus dans le monastère depuis sa fondation*
- 221 H 3 : Règlement d'un procès entre les religieux et les bourgeois et habitants de Melun, aux termes duquel les religieux s'engagent notamment à ne faire édifier au faubourg Saint-Liesne qu'un seul bâtiment pour le logement de huit religieux ; 1613.
- Q 1536 : inventaire du couvent, 7 mai 1790 ; perquisition du 14 septembre 1792
- Op 909 : Aménagement d'un service de gâteaux de femmes et acquisition d'un immeuble à l'usage de crèche, 1913-1920.
- Série X (consultée en cours de cotation) : travaux, 1818-1932.

Archives départementales des Yvelines :

- 57 H 1-2 : fonds des Récollets de Versailles : mention de l'incendie du couvent de Melun.

BnF : ms. Fr 13875 (*Nécrologe des Frères-Mineurs Récollets de la province de Saint-Denys en France depuis sa fondation* : pour Melun, période 1622-1762)

Archives nationales :

- F13 322 : rapport de l'architecte Peyre sur les propriétés nationales du district de Melun, an III.
- F²¹ 6396 : Avis du Conseil général des bâtiments civils sur l'agrandissement de l'hospice, 17 mai 1861.

Documentation iconographique

- "*Plan de la maison dépendant des Récollets située quartier Saint-Liesne*". Papier aquarellé, 17 mars 1793. AD Seine-et-Marne, 1 Q 1084/2. **Doc. 1**

Cette maison, aujourd'hui disparue, se trouvait en face de la chapelle conventuelle.

- *Département de Seine-et-Marne. Ville de Melun. Plan de l'hospice civil et militaire. Rez-de-chaussée*, par Solente, 1817 (BM Melun, II 9). **Doc. 2**

- Aquarelle : « L'Hôpital en 1849 », 40x60 cm (dans le bureau du directeur du Centre hospitalier ; vue très exacte réalisée en 1849 par un artiste militaire au régiment de dragons en garnison à Melun). **Doc. 3**

- *Hospice de Melun. Projet d'agrandissement. Plan du premier étage*, par Gilson, 20 mai 1854 (BM Melun, II 9). **Doc. 4**

- *Hospice de Melun. Projet d'agrandissement. Plan général du rez-de-chaussée*, par E. Gilson, 14 septembre 1861 (Arch. Mun. Melun, 1 Fi 1039). **Doc. 5**

COUVENT des Récollets, actuellement CENTRE HOSPITALIER Marc-Jacquet

- Carte postale : l'entrée de l'hôpital, vers le début du XXe siècle (Musée de Melun, inv. 983. 2. 317). **Doc. 6**

- Relevés de la maternité, établis par Richardot à Melun le 20 mai 1926 (AD Seine-et-Marne, série X) : façade sud, façade est, plans du sous-sol et du rez-de-chaussée, coupes.

- Plan d'ensemble de l'hôpital mixte, bleu, par Richardot, 14 décembre 1926 (AD Seine-et-Marne, série X).

- *Hôpital mixte de Melun. Hospice des vieillards. Plan d'ensemble*, par Tricard, vers 1930 (Arch. Mun. Melun, 1 Fi 1397).

- Projets de Richardot pour le pavillon des tuberculeux, 1932. AD. Seine-et-Marne, série X.

- Vue perspective du sanatorium, 12 mars 1932. **Doc. 8**

- La façade principale. La coupe sur le bâtiment central. La coupe transversale. Le sous-sol. 20 février 1932.

- Plans du rez-de-chaussée, du premier étage et plan d'ensemble. 20 février 1932.

Doc.9

- Plan d'ensemble de l'établissement hospitalier. 4 mars 1932. **Doc. 7**

- *Ville de Melun. Hôpital mixte et hospice de Melun. Plan des terrains à acquérir*, par Dulac (géomètre), 20^e s. (Arch. Mun. Melun, 1 Fi 2460).

Bibliographie

Bibliographie générale :

Jacqueline et Henri Clayette, *Melun pas à pas*, Horvath , 1985, p. 235-237.

Gabriel Leroy, *Histoire de Melun depuis les temps les plus reculés jusqu'à nos jours*, Melun : Drosne, 1887, p. 31; p. 320; p. 327; p. 405-406; p. 428.

René-Charles Plancke, *Melun à la Belle Epoque : évocation historique*, Le Mée-sur-Seine : Amatteis, 1992, p. 104-105.

Université Inter-âges, *Melun. Mémoire en images*, Joué-lès-Tours : Alan Sutton, 2001, p. 105-106.

« L'hôpital qui va changer la ville », *La République de Seine-et-Marne*, 28 juillet 2003.

Sur le couvent des Récollets (XVIIe-XVIIIe siècles) :

- Dom J. M. Besse, *Archives de la France monastique, vol. XV : Abbayes et prieurés de l'ancienne France, tome VI. Province ecclésiastique de Sens*, Ligugé-Paris, 1913, p. 20.
- Achille Léon, « Les Récollets de Melun », *Revue d'histoire franciscaine*, t.IV, 1927, p. 273-300.
- Père Placide Gallemant, *Provincia Sancti Dionysii Fratrum Minorum Recollectorum in Gallia*, Catalauni, apud Henricum Geoffroy typographum, 1649, p. 136 ss.
- Père Hyacinthe Le Febvre, *Histoire chronologique des Récollets de la province de Saint Denys*, Paris : D. Thierry, 1677-1688, p.73.
- Questvers, Paul et Stein, Henri, *Pouillé du diocèse de Sens, publié d'après des manuscrits et des documents inédits*, Paris, 1894, p. 227.

Sur la chapelle de l'hôpital

« M. l'abbé Degout », articles parus dans *Le Nouvelliste*. 29 septembre 1888, et dans la *Semaine religieuse du diocèse de Meaux*, 1888, p. 474-477.

Sur le « quartier des femmes » (1893-1897) :

- G. Leroy, *Rapport relatif au projet de construction de bâtiments destinés à l'accroissement du quartier affecté au service des femmes*, Melun : imprimerie de l'Avenir, 1893, 33 p.

- Adjudication des travaux le 22 octobre 1894, dans *La construction lyonnaise*, 16 octobre 1894, t. 10, n° 20, p. 239.

TABLE DES ILLUSTRATIONS

1. Documents anciens

Doc01	"Plan de la maison dépendant des Récollets située quartier Saint-Liesne". Cette maison, aujourd'hui disparue, se trouvait en face de la chapelle conventuelle. Papier aquarellé, 17 mars 1793, auteur inconnu Archives départementales de Seine-et-Marne, 1 Q 1084/2	Asseline, Stéphane (reproduction) 06770373XA
Doc02	Département de Seine-et-Marne, ville de Melun : plan de l'hospice civil et militaire, rez-de-chaussée. Papier aquarellé, 15 mars 1817, Solente (architecte) Bibliothèque municipale de Melun, II 9	Asseline, Stéphane (reproduction) 02771150X
Doc03	"Vue de l'hôpital de Melun et de sa crèche", "donnée par l'artiste en 1849". Aquarelle, auteur inconnu Centre hospitalier Marc-Jacquet, Melun	Asseline, Stéphane (reproduction) 04770032XA
Doc04	Hospice de Melun, projet d'agrandissement : plan du premier étage. Calque sur toile aquarellé, 20 mai 1854, Gilson, E. (architecte) Bibliothèque municipale de Melun, II 10	Asseline, Stéphane (reproduction) 02771151X
Doc05	Hospice de Melun, projet d'agrandissement : plan général du rez-de-chaussée. Toile, 1861 (14 septembre), Gilson, E. (architecte) Archives municipales de Melun, 1 Fi 1039	Archives municipales de Melun (reproduction) 04770323NUCA
Doc06	L'entrée de l'hôpital, vers le début du 20e siècle. Carte postale, auteur inconnu Musée municipal de Melun, inv. 983.2.317	Asseline, Stéphane (reproduction) 01770249X
Doc07	Plan d'ensemble de l'établissement. 4 mars 1932, Richardot (architecte) Archives départementales de Seine-et-Marne, Série X (cotation en cours lors de l'étude)	Asseline, Stéphane (reproduction) 07770133NUC4A
Doc08	Projet de construction du sanatorium, par l'architecte Richardot : vue perspective. 12 mars 1932, auteur inconnu Archives départementales de Seine-et-Marne, Série X (cotation en cours lors de l'étude)	Asseline, Stéphane (reproduction) 07770135NUC4A
Doc09	Projet de construction du sanatorium : plan de l'étage. 12 mars 1932, Richardot (architecte) Archives départementales de Seine-et-Marne, Série X (cotation en cours lors de l'étude)	Asseline, Stéphane (reproduction) 07770134NUC4A

Doc10	Hôpital mixte de Melun : dispensaire. Elévation sur la rue de l'Hôpital, coupe longitudinale, façade du service aseptique (côté jardin). Papier, tirage d'architecte, 1937, Tricard, J. (architecte) Archives municipales de Melun, 1 Fi 1563	Archives municipales de Melun (reproduction) 04770383NUC
Doc11	Hôpital mixte de Melun : dispensaire. Elévation sur la rue de l'Hôpital, plan du rez-de-chaussée et détails. Papier, tirage d'architecte, 1937, Tricard, J. (architecte) Archives municipales de Melun, 1 Fi 1564	Archives municipales de Melun (reproduction) 04770384NUC
Doc12	Plan de la partie ancienne de l'hôpital : l'ancien couvent des Récollets et ses extensions (bâtiments A à D sur le plan masse, Pl. 1). plan, auteur inconnu Melun, direction des affaires culturelles (double d'un document des Archives municipales de Melun)	Asseline, Stéphane (reproduction) 03770420X

2. Vues actuelles

Fig01	Façade du corps de bâtiment ancien (couvent des Récollets et ses prolongements).	Asseline, Stéphane 04770198VA
Fig02	Les bâtiments de l'ancien couvent des Récollets, avec leurs prolongements du 19e siècle : élévation postérieure, vue du sud-est.	Asseline, Stéphane 03770688X
Fig03	Vue du cloître, prise depuis la charpente de la chapelle.	Asseline, Stéphane 03770682X
Fig04	Vue du cloître, prise depuis le premier étage.	Asseline, Stéphane 03770683X
Fig05	Plaque dans le cloître : "tronc pour les pauvres malades".	Asseline, Stéphane 04770598XA
Fig06	Vue de la cour sud, prise du sud-est.	Asseline, Stéphane 03770684X
Fig07	Vue de la cour sud : élévations sud et est.	Asseline, Stéphane 03770681X
Fig08	Le vestibule en avant de la chapelle : vue prise du sud, depuis l'accès au cloître.	Asseline, Stéphane 03770680X
Fig09	Vue intérieure de la chapelle.	Asseline, Stéphane 04770596VA
Fig10	La charpente de la chapelle.	Asseline, Stéphane 03770686X
Fig11	Le mécanisme d'horlogerie, installé dans la charpente de la chapelle.	Asseline, Stéphane 03770687X
Fig12	Vue de l'escalier d'honneur, au sud-est du cloître.	Asseline, Stéphane 03770685X
Fig13	Vue de l'escalier situé dans l'angle nord-est du cloître, depuis le rez-de-chaussée.	Asseline, Stéphane 03770787X
Fig14	L'escalier situé dans l'angle nord-est du cloître : détail du départ.	Asseline, Stéphane 03770788X

Fig15	L'escalier situé dans l'angle nord-est du cloître : vue prise depuis le repos.	Asseline, Stéphane 03770789X
Fig16	Pavillon 9, rue Bontemps, actuellement affecté aux consultations médico-psychologiques.	Asseline, Stéphane 03770283XA
Fig17	Le pavillon à l'entrée de l'hôpital (9, rue Bontemps) : vue d'ensemble, depuis l'est.	Asseline, Stéphane 03770790X
Fig18	L'ancien "quartier des femmes" (1893-1897).	Asseline, Stéphane 04770200XA
Fig19	Le sanatorium, vu du sud.	Asseline, Stéphane 04770592XA
Fig20	Le sanatorium : aile ouest et partie centrale.	Asseline, Stéphane 04770594XA
Fig21	L'aile orientale du sanatorium.	Asseline, Stéphane 04770595XA
Fig22	Bâtiment des années 1960.	Asseline, Stéphane 04770600VA
Fig23	Le Centre d'hygiène sociale, rue Bontemps, photographié en 2003 avant sa destruction.	Asseline, Stéphane 03770386V

77 - Melun Hôpital

Pl. Plan masse, extrait du cadastre numérisé, 1985
Section AP, parcelles 1, 36 et 250
Echelle : 1/3000e
Diane Bétored, 2007



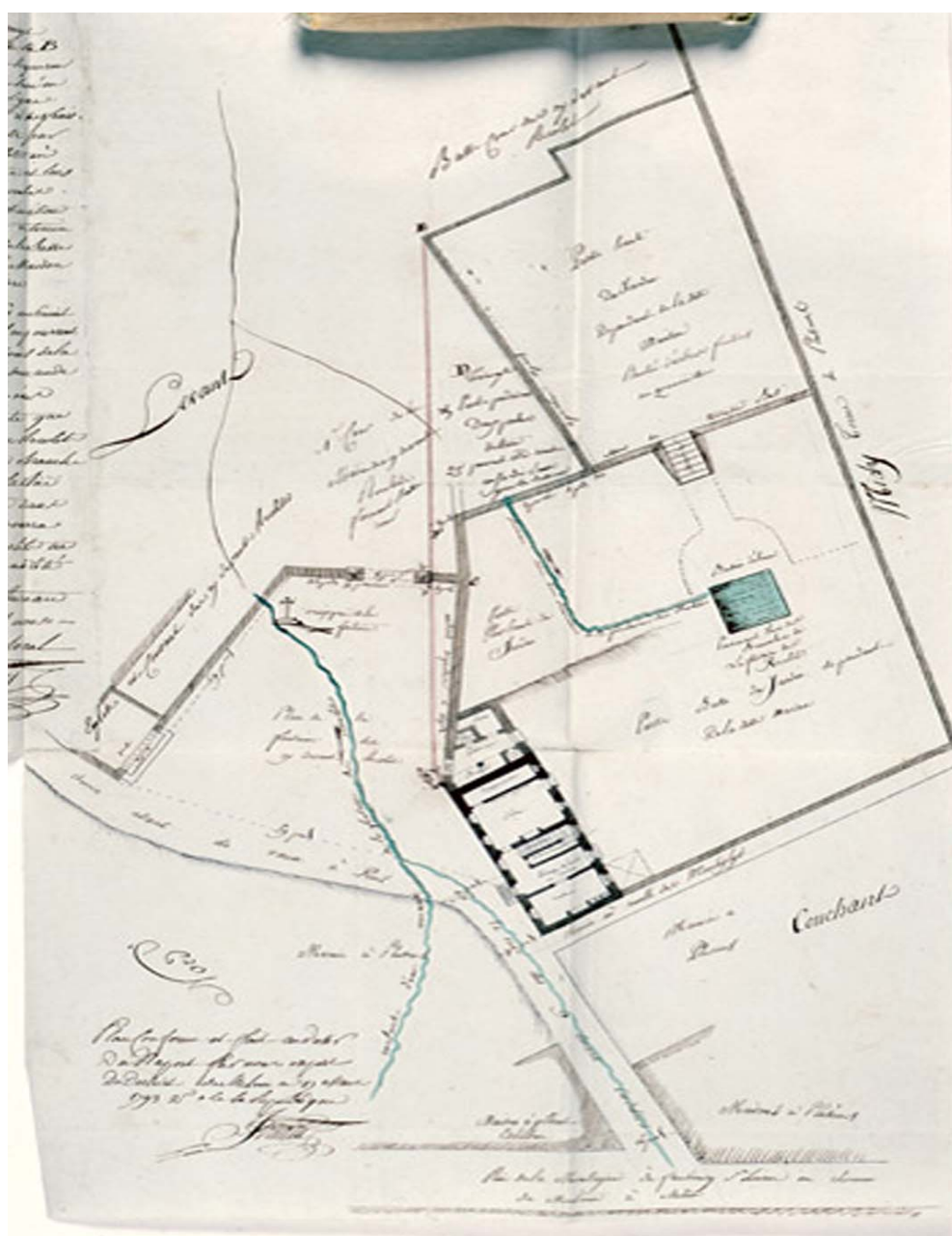
- A chapelle
- B cloître du couvent des Récollets
- C 1ère extension (1829)
- D 2ème extension (1855-1962)
- E maternité (1893-1897)
- F sanatorium (1932-1933)



77 - Melun, 11, rue Fréteau de Pény

couvent des Récollets, puis hôpital Marc-Jacquet

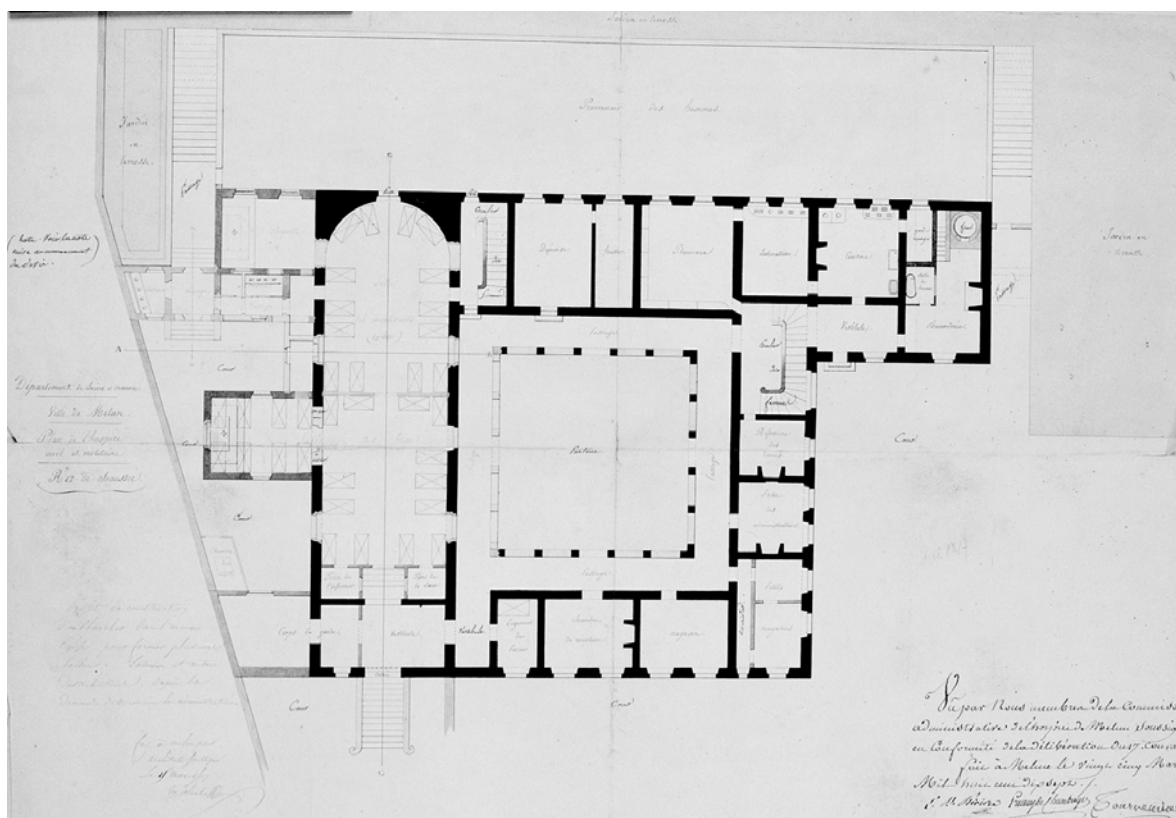
Doc01	<p>"Plan de la maison dépendant des Récollets située quartier Saint-Liesne". Cette maison, aujourd'hui disparue, se trouvait en face de la chapelle conventuelle. Papier aquarellé, 17 mars 1793, auteur inconnu. Archives départementales de Seine-et-Marne, 1 Q 1084/2.</p>	<p>(c) Région Ile-de-France - Inventaire général du patrimoine culturel ; (c) Conseil général de Seine-et-Marne / Asseline, Stéphane (reproduction) 06770373XA 06770374XA</p>
-------	---	---



77 - Melun, 11, rue Fréteau de Pény

couvent des Récollets, puis hôpital Marc-Jacquet

Doc02	Département de Seine-et-Marne, ville de Melun : plan de l'hospice civil et militaire, rez-de-chaussée. Papier aquarellé, 15 mars 1817, Solente (architecte). Bibliothèque municipale de Melun, II 9.	(c) Région Ile-de-France - Inventaire général du patrimoine culturel ; (c) Ville de Melun / Asseline, Stéphane (reproduction) 02771150X
-------	--	--



77 - Melun, 11, rue Fréteau de Pény

hôpital Marc-Jacquet

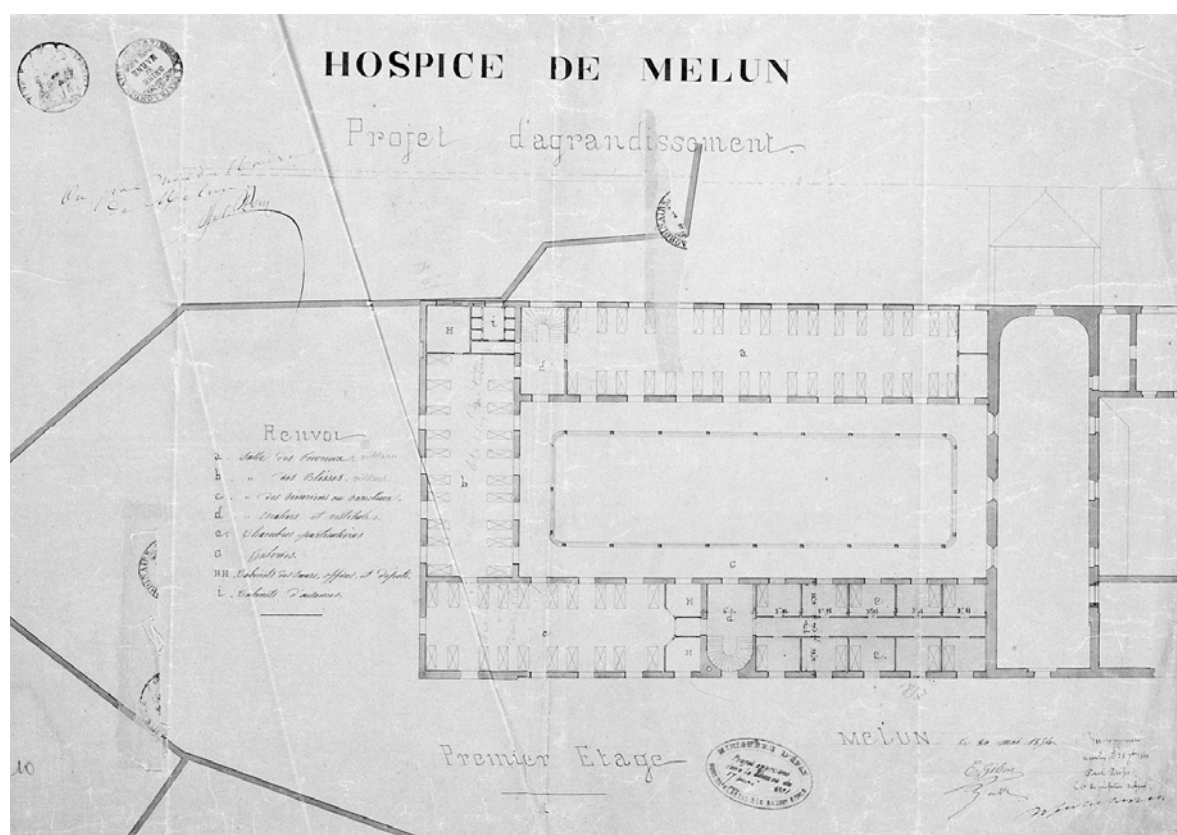
Doc03	"Vue de l'hôpital de Melun et de sa crèche", "donnée par l'artiste en 1849". Aquarelle, auteur inconnu. Centre hospitalier Marc-Jacquet, Melun	(c) Région Ile-de-France - Inventaire général du patrimoine culturel / Asseline, Stéphane (reproduction) 04770032XA 04770033XA
-------	---	--



77 - Melun, 11, rue Fréteau de Pény

couvent des Récollets, puis hôpital Marc-Jacquet

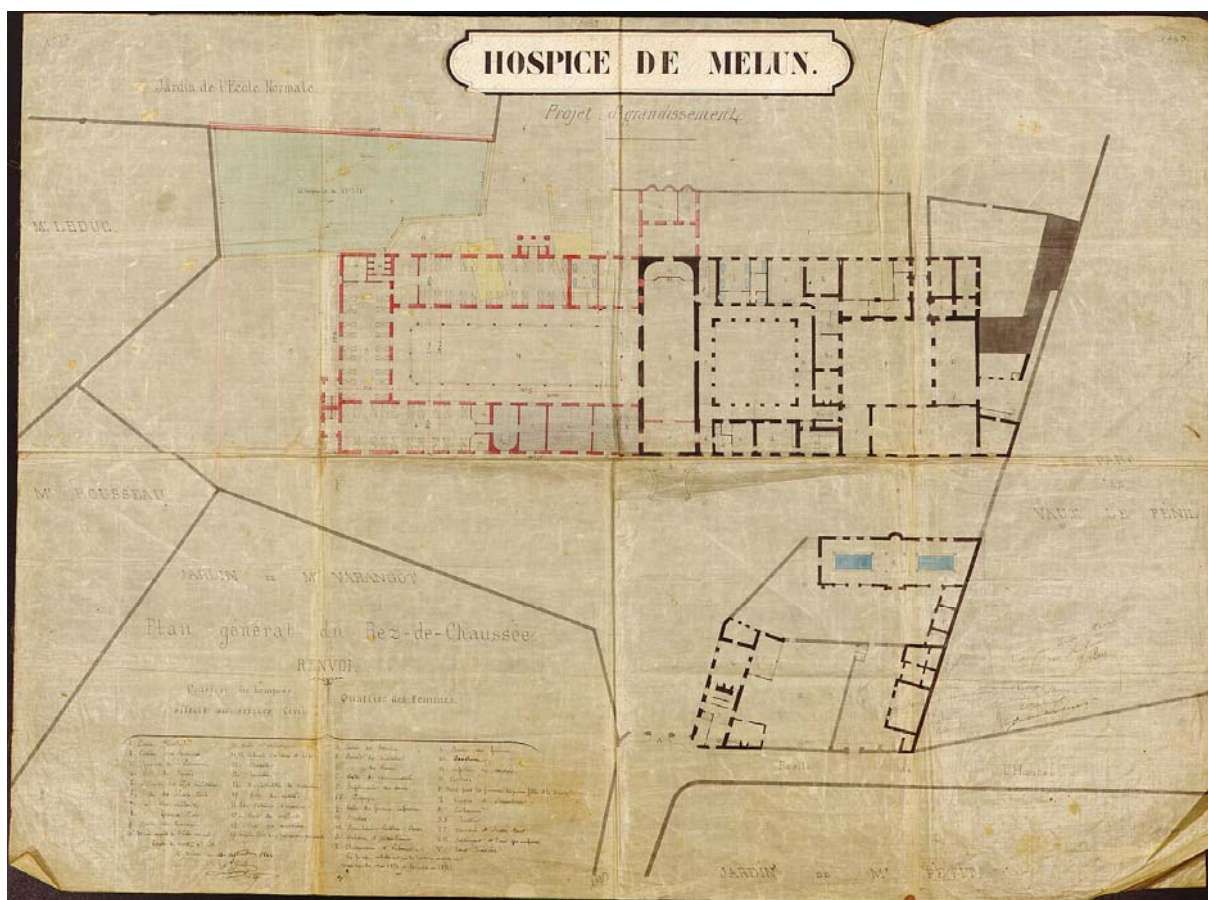
Doc04	Hospice de Melun, projet d'agrandissement : plan du premier étage. Calque sur toile aquarellé, 20 mai 1854, Gilson, E. (architecte). Bibliothèque municipale de Melun, II 10.	(c) Région Ile-de-France - Inventaire général du patrimoine culturel ; (c) Ville de Melun / Asseline, Stéphane (reproduction) 02771151X
-------	---	--



77 - Melun, 11, rue Fréteau de Pény

couvent des Récollets, puis hôpital Marc-Jacquet

Doc05	Hospice de Melun, projet d'agrandissement : plan général du rez-de-chaussée. Toile, 1861 (14 septembre), Gilson, E. (architecte). Archives municipales de Melun, 1 Fi 1039.	(c) Région Ile-de-France - Inventaire général du patrimoine culturel ; (c) Ville de Melun / Archives municipales de Melun (reproduction) 04770323NUCA
-------	---	--



77 - Melun, 11, rue Fréteau de Pény

couvent des Récollets, puis hôpital Marc-Jacquet

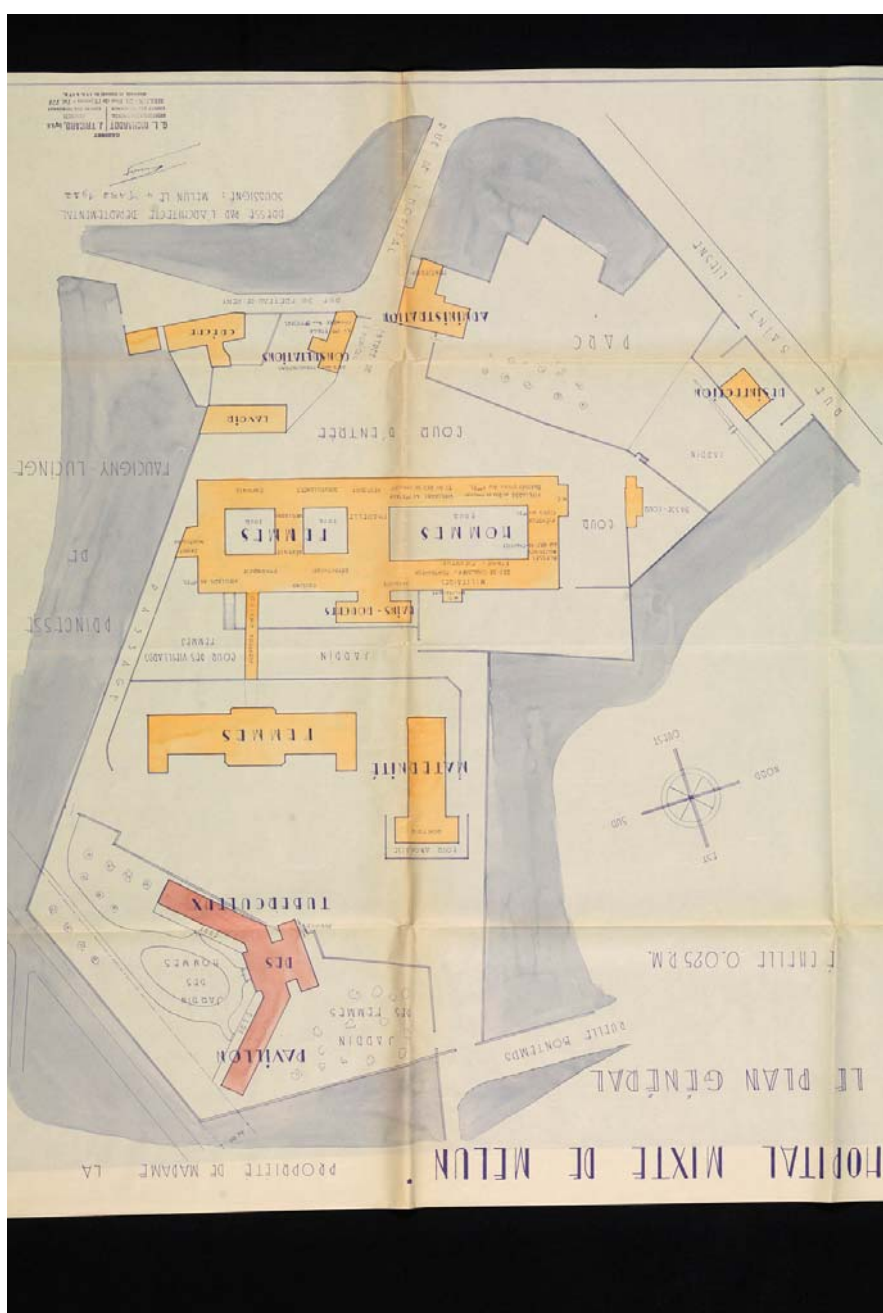
Doc06	L'entrée de l'hôpital, vers le début du 20e siècle. Carte postale, auteur inconnu. Musée municipal de Melun, inv. 983.2.317.	(c) Région Ile-de-France - Inventaire général du patrimoine culturel ; (c) Ville de Melun / Asseline, Stéphane (reproduction) 01770249X
-------	--	--



77 - Melun, 11, rue Fréteau de Pény

couvent des Récollets, puis hôpital Marc-Jacquet

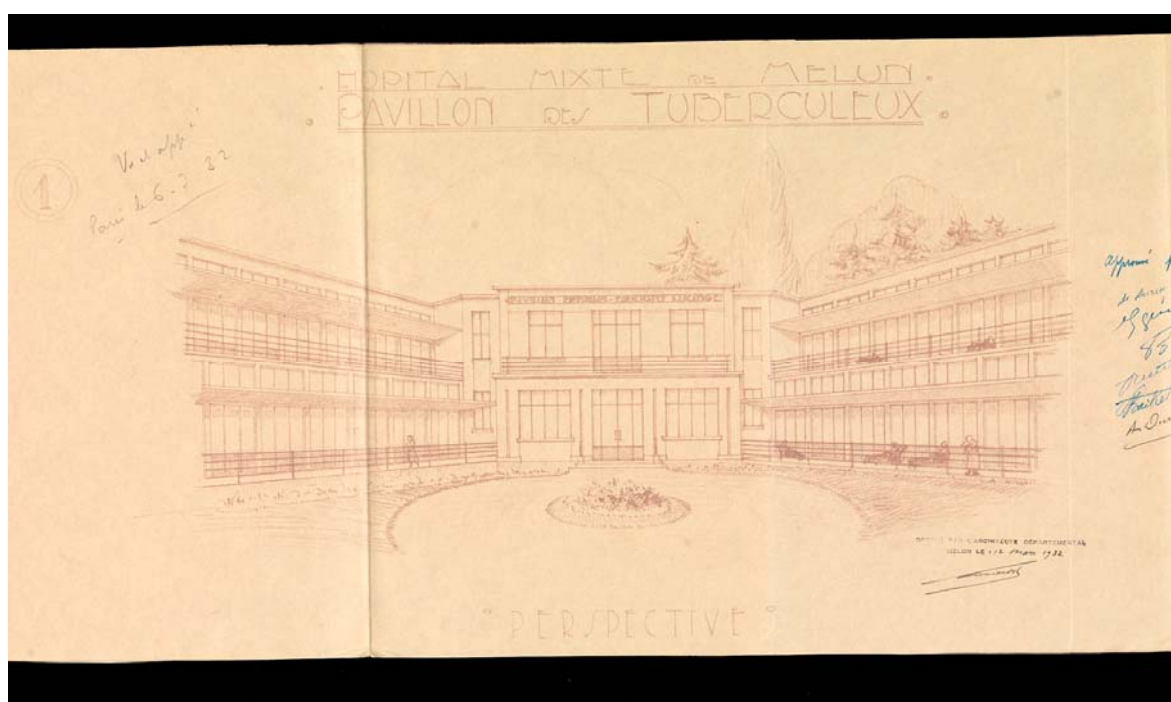
Doc07	Plan d'ensemble de l'établissement. 4 mars 1932, Richardot (architecte). Archives départementales de Seine-et-Marne, Série X (cotation en cours lors de l'étude).	(c) Région Ile-de-France - Inventaire général du patrimoine culturel ; (c) Conseil général de Seine-et-Marne / Asseline, Stéphane (reproduction) 07770133NUC4A
-------	--	--



77 - Melun, 11, rue Fréteau de Pény

couvent des Récollets, puis hôpital Marc-Jacquet

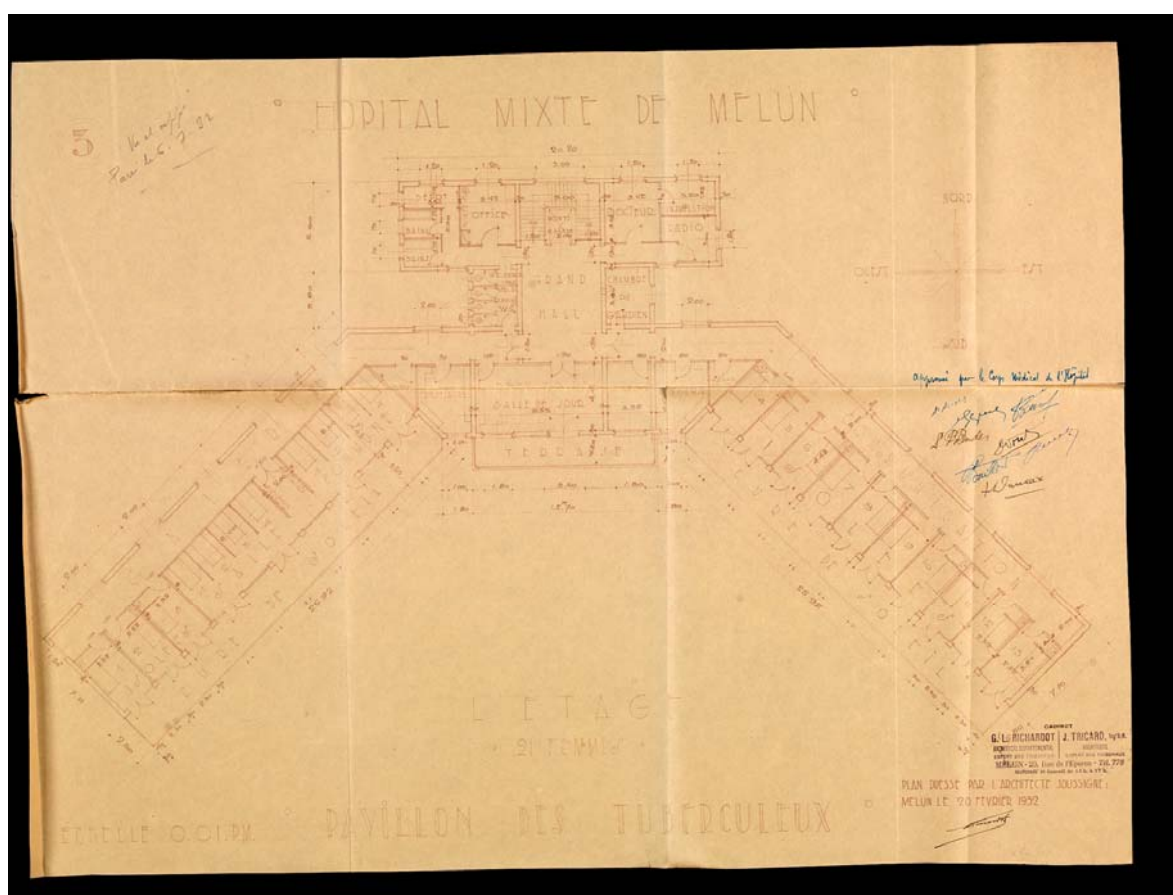
Doc08	Projet de construction du sanatorium, par l'architecte Richardot : vue perspective. 12 mars 1932, auteur inconnu. Archives départementales de Seine-et-Marne, Série X (cotation en cours lors de l'étude).	(c) Région Ile-de-France - Inventaire général du patrimoine culturel ; (c) Conseil général de Seine-et-Marne / Asseline, Stéphane (reproduction) 07770135NUC4A
-------	--	---



77 - Melun, 11, rue Fréteau de Pény

couvent des Récollets, puis hôpital Marc-Jacquet

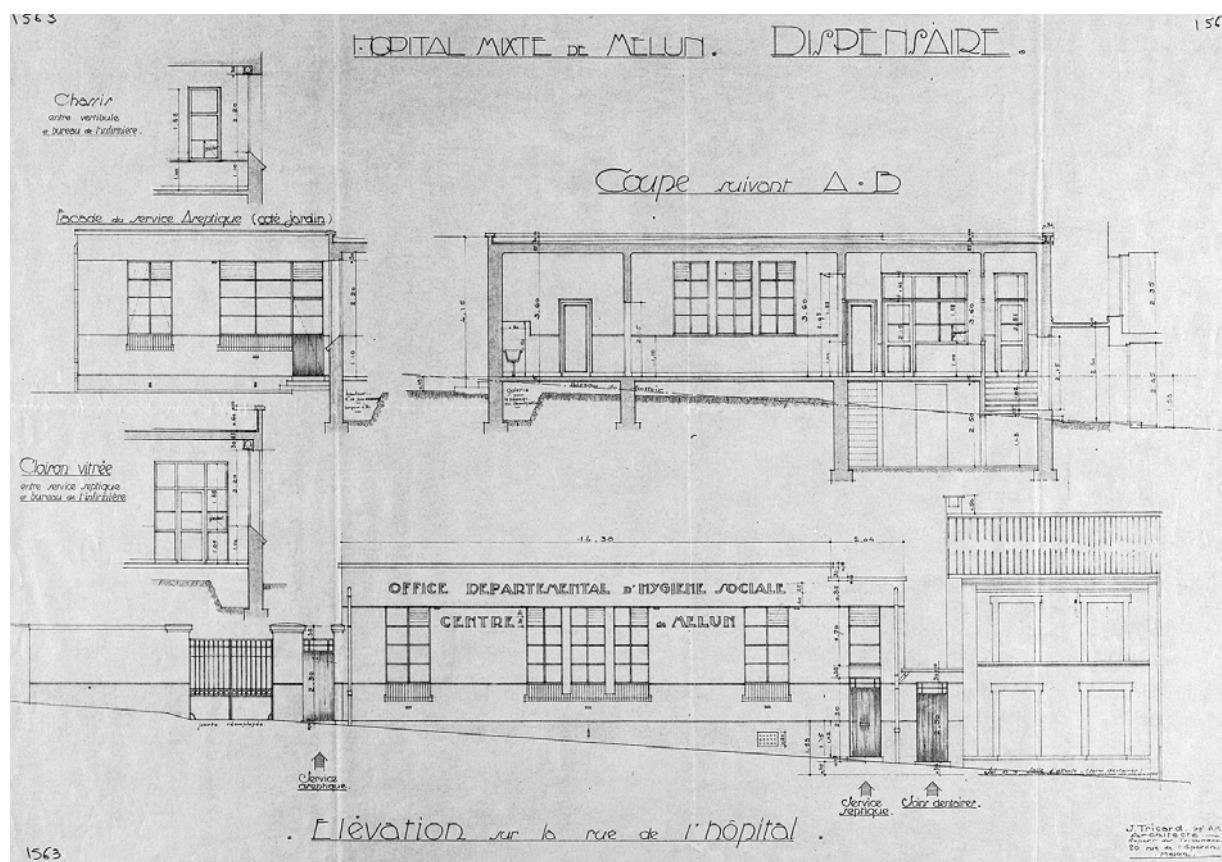
Doc09	Projet de construction du sanatorium : plan de l'étage. 12 mars 1932, Richardot (architecte). Archives départementales de Seine-et-Marne, Série X (cotation en cours lors de l'étude).	(c) Région Ile-de-France - Inventaire général du patrimoine culturel ; (c) Conseil général de Seine-et-Marne / Asseline, Stéphane (reproduction) 07770134NUC4A
-------	--	---



77 - Melun, 11, rue Fréteau de Pény

couvent des Récollets, puis hôpital Marc-Jacquet

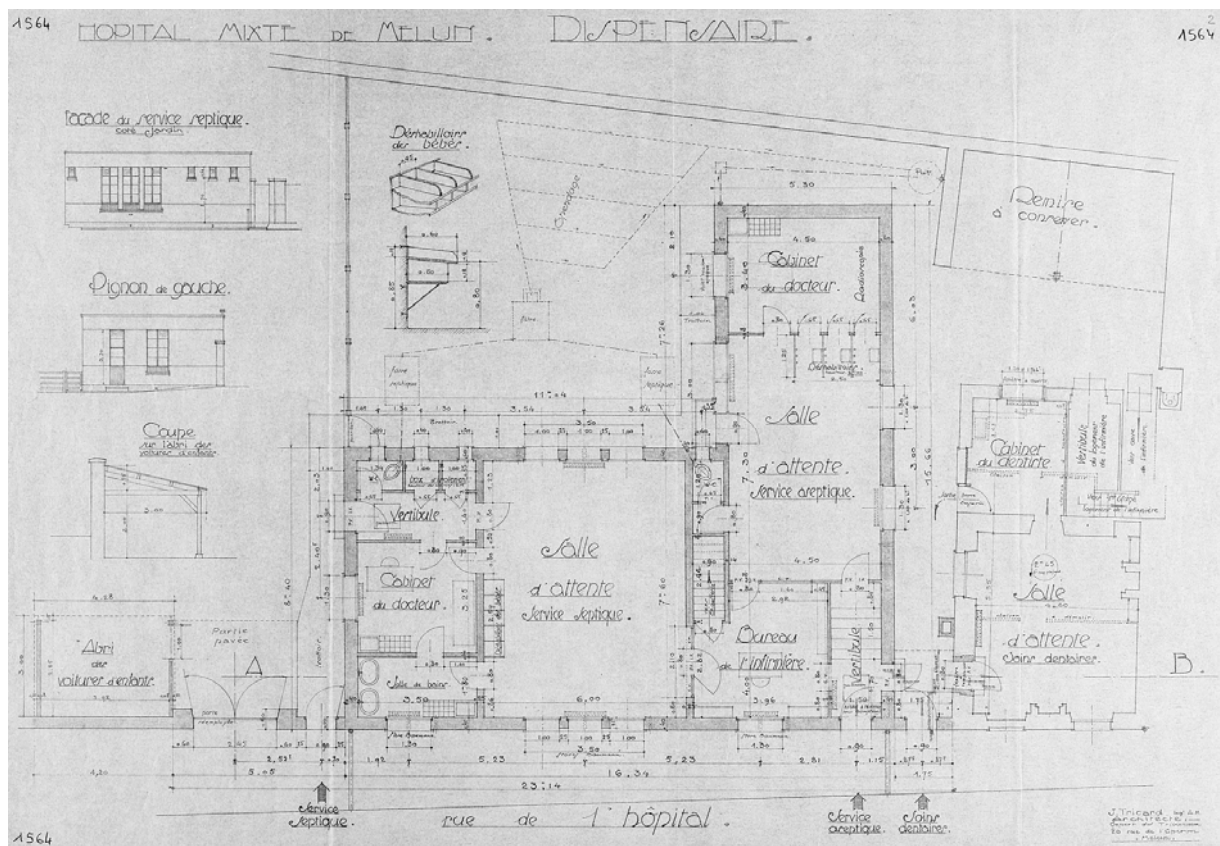
Doc10	Hôpital mixte de Melun : dispensaire. Elévation sur la rue de l'Hôpital, coupe longitudinale, façade du service aseptique (côté jardin). Papier, tirage d'architecte, 1937, Tricard, J. (architecte). Archives municipales de Melun, 1 Fi 1563.	(c) Région Ile-de-France - Inventaire général du patrimoine culturel ; (c) Ville de Melun / Archives municipales de Melun (reproduction) 04770383NUC
-------	---	--



77 - Melun, 11, rue Fréteau de Pény

couvent des Récollets, puis hôpital Marc-Jacquet

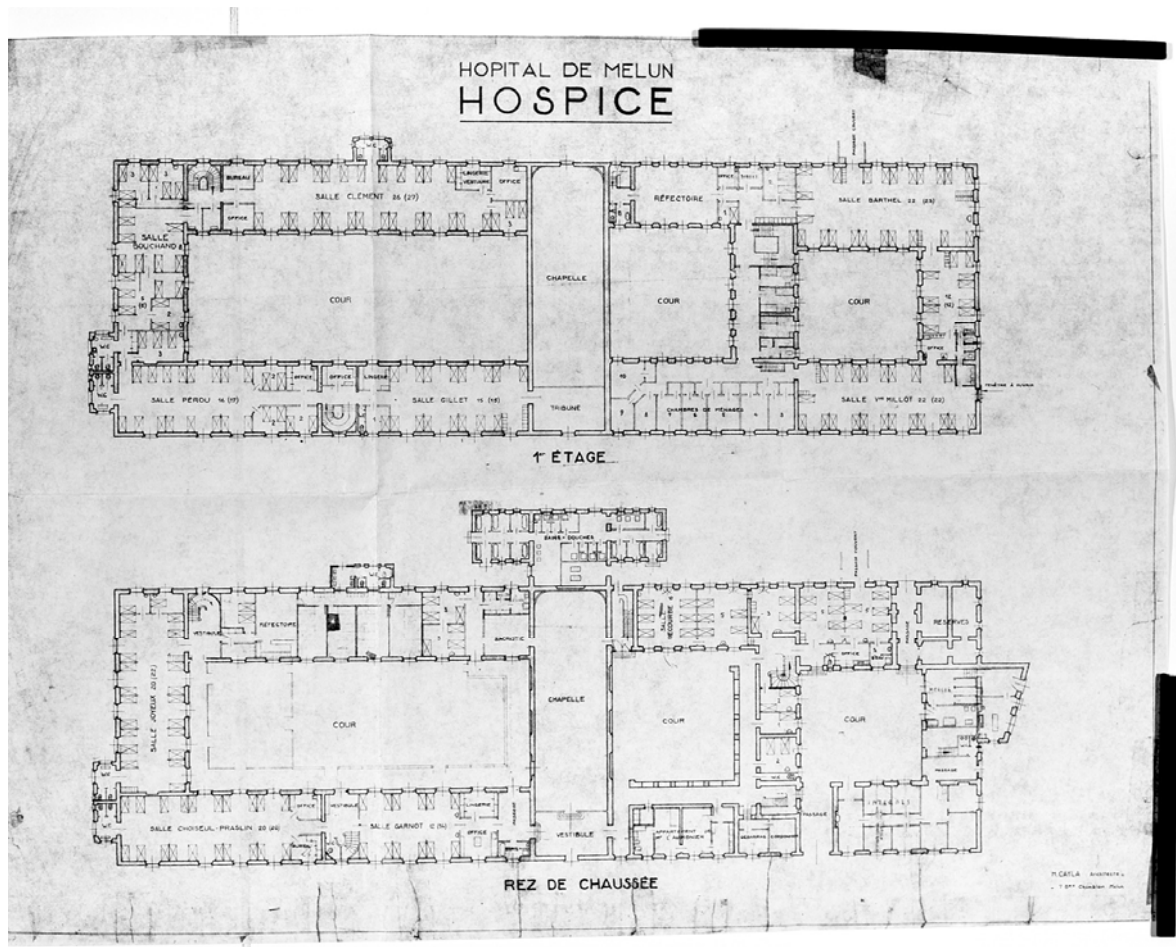
Doc11	Hôpital mixte de Melun : dispensaire. Elévation sur la rue de l'Hôpital, plan du rez-de-chaussée et détails. Papier, tirage d'architecte, 1937, Tricard, J. (architecte). Archives municipales de Melun, 1 Fi 1564.	(c) Région Ile-de-France - Inventaire général du patrimoine culturel ; (c) Ville de Melun / Archives municipales de Melun (reproduction) 04770384NUC
-------	---	---



77 - Melun, 11, rue Fréteau de Pény

couvent des Récollets, puis hôpital Marc-Jacquet

Doc12	Plan de la partie ancienne de l'hôpital : l'ancien couvent des Récollets et ses extensions (bâtiments A à D sur le plan masse, Pl. 1). plan, auteur inconnu. Melun, direction des affaires culturelles (double d'un document des Archives municipales de Melun)	(c) Région Ile-de-France - Inventaire général du patrimoine culturel ; (c) Ville de Melun / Asseline, Stéphane (reproduction) 03770420X
-------	--	---



77 - Melun, 11, rue Fréteau de Pény

couvent des Récollets, puis hôpital Marc-Jacquet

Fig01	Façade du corps de bâtiment ancien (couvent des Récollets et ses prolongements).	(c) Région Ile-de-France - Inventaire général du patrimoine culturel / Asseline, Stéphane 04770198VA 04770199VA
-------	--	---



77 - Melun, 11, rue Fréteau de Pény

couvent des Récollets, puis hôpital Marc-Jacquet

Fig02	Les bâtiments de l'ancien couvent des Récollets, avec leurs prolongements du 19e siècle : élévation postérieure, vue du sud-est.	(c) Région Ile-de-France - Inventaire général du patrimoine culturel / Asseline, Stéphane 03770688X
-------	--	---



77 - Melun, 11, rue Fréteau de Pény

couvent des Récollets, puis hôpital Marc-Jacquet

Fig03	Vue du cloître, prise depuis la charpente de la chapelle.	(c) Région Ile-de-France - Inventaire général du patrimoine culturel / Asseline, Stéphane 03770682X
-------	---	---



77 - Melun, 11, rue Fréteau de Pény

couvent des Récollets, puis hôpital Marc-Jacquet

Fig04	Vue du cloître, prise depuis le premier étage.	(c) Région Ile-de-France - Inventaire général du patrimoine culturel / Asseline, Stéphane 03770683X
-------	--	---



77 - Melun, 11, rue Fréteau de Pény

couvent des Récollets, puis hôpital Marc-Jacquet

Fig05	Plaque dans le cloître : "tronc pour les pauvres malades".	(c) Région Ile-de-France - Inventaire général du patrimoine culturel / Asseline, Stéphane 04770598XA 04770599XA
-------	--	---



77 - Melun, 11, rue Fréteau de Pény

couvent des Récollets, puis hôpital Marc-Jacquet

Fig06	Vue de la cour sud, prise du sud-est.	(c) Région Ile-de-France - Inventaire général du patrimoine culturel / Asseline, Stéphane 03770684X
-------	---------------------------------------	---



77 - Melun, 11, rue Fréteau de Pény

couvent des Récollets, puis hôpital Marc-Jacquet

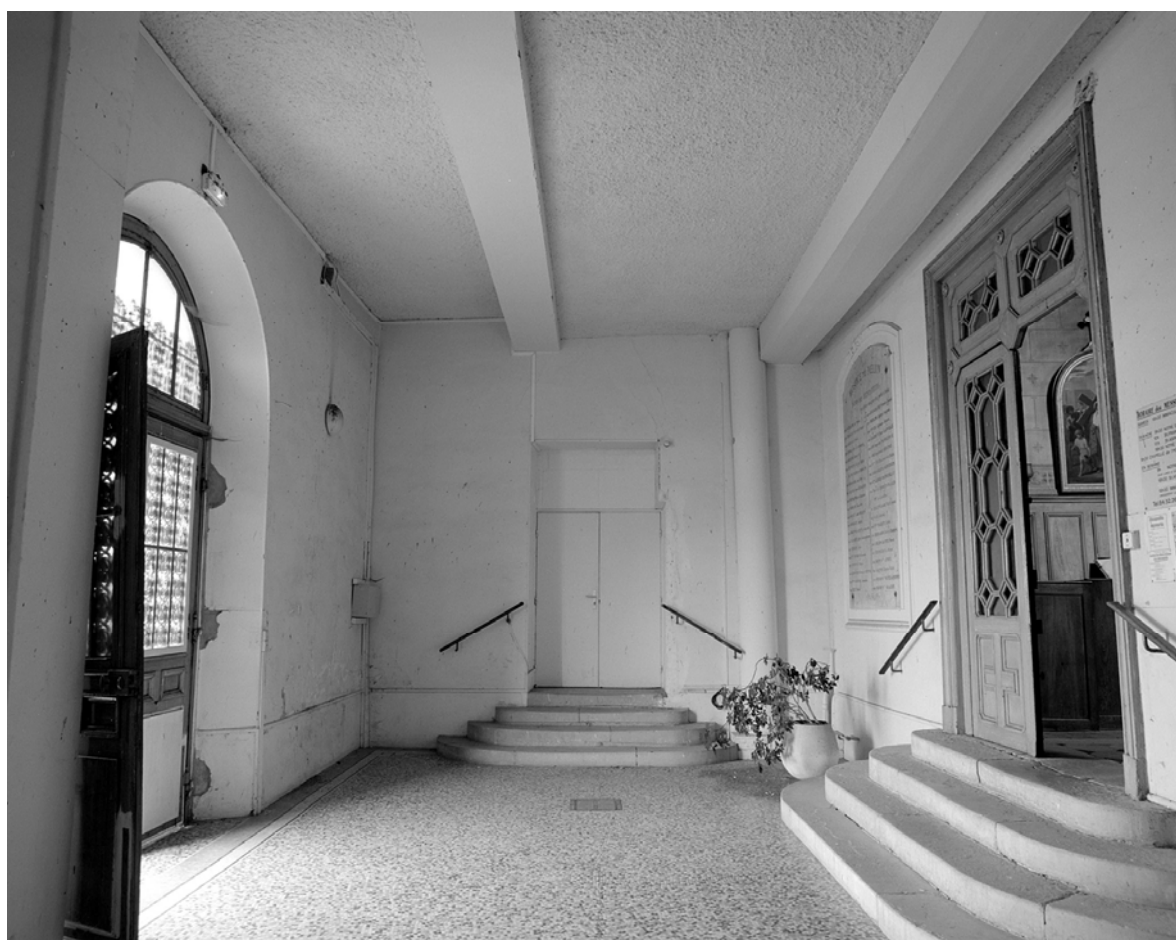
Fig07	Vue de la cour sud : élévations sud et est.	(c) Région Ile-de-France - Inventaire général du patrimoine culturel / Asseline, Stéphane 03770681X
-------	---	---



77 - Melun, 11, rue Fréteau de Pény

couvent des Récollets, puis hôpital Marc-Jacquet

Fig08	Le vestibule en avant de la chapelle : vue prise du sud, depuis l'accès au cloître.	(c) Région Ile-de-France - Inventaire général du patrimoine culturel / Asseline, Stéphane 03770680X
-------	---	---



77 - Melun, 11, rue Fréteau de Pény

couvent des Récollets, puis hôpital Marc-Jacquet

Fig09	Vue intérieure de la chapelle.	(c) Région Ile-de-France - Inventaire général du patrimoine culturel / Asseline, Stéphane 04770596VA 04770597VA
-------	--------------------------------	--



77 - Melun, 11, rue Fréteau de Pény

couvent des Récollets, puis hôpital Marc-Jacquet

Fig10	La charpente de la chapelle.	(c) Région Ile-de-France - Inventaire général du patrimoine culturel / Asseline, Stéphane 03770686X
-------	------------------------------	---



77 - Melun, 11, rue Fréteau de Pény

couvent des Récollets, puis hôpital Marc-Jacquet

Fig11	Le mécanisme d'horlogerie, installé dans la charpente de la chapelle.	(c) Région Ile-de-France - Inventaire général du patrimoine culturel / Asseline, Stéphane 03770687X
-------	---	---



77 - Melun, 11, rue Fréteau de Pény

couvent des Récollets, puis hôpital Marc-Jacquet

Fig12	Vue de l'escalier d'honneur, au sud-est du cloître.	(c) Région Ile-de-France - Inventaire général du patrimoine culturel / Asseline, Stéphane 03770685X
-------	---	---



77 - Melun, 11, rue Fréteau de Pény

couvent des Récollets, puis hôpital Marc-Jacquet

Fig13	Vue de l'escalier situé dans l'angle nord-est du cloître, depuis le rez-de-chaussée.	(c) Région Ile-de-France - Inventaire général du patrimoine culturel / Asseline, Stéphane 03770787X
-------	--	---



77 - Melun, 11, rue Fréteau de Pény

couvent des Récollets, puis hôpital Marc-Jacquet

Fig14	L'escalier situé dans l'angle nord-est du cloître : détail du départ.	(c) Région Ile-de-France - Inventaire général du patrimoine culturel / Asseline, Stéphane 03770788X
-------	--	---



77 - Melun, 11, rue Fréteau de Pény

couvent des Récollets, puis hôpital Marc-Jacquet

Fig15	L'escalier situé dans l'angle nord-est du cloître : vue prise depuis le repos.	(c) Région Ile-de-France - Inventaire général du patrimoine culturel / Asseline, Stéphane 03770789X
-------	---	---



77 - Melun, Bontemps (rue) 9

couvent des Récollets, puis hôpital Marc-Jacquet

Fig16	Pavillon 9, rue Bontemps, actuellement affecté aux consultations médico-psychologiques.	(c) Région Ile-de-France - Inventaire général du patrimoine culturel / Asseline, Stéphane 03770283XA 03770284XA;03770285X
-------	---	---



77 - Melun, 11, rue Fréteau de Pény

couvent des Récollets, puis hôpital Marc-Jacquet

Fig17	Le pavillon à l'entrée de l'hôpital (9, rue Bontemps) : vue d'ensemble, depuis l'est.	(c) Région Ile-de-France - Inventaire général du patrimoine culturel / Asseline, Stéphane 03770790X
-------	---	---



77 - Melun, 11, rue Fréteau de Pény

couvent des Récollets, puis hôpital Marc-Jacquet

Fig18	L'ancien "quartier des femmes" (1893-1897).	(c) Région Ile-de-France - Inventaire général du patrimoine culturel / Asseline, Stéphane 04770200XA 04770201XA
-------	---	--



77 - Melun, 11, rue Fréteau de Pény

couvent des Récollets, puis hôpital Marc-Jacquet

Fig19	Le sanatorium, vu du sud.	(c) Région Ile-de-France - Inventaire général du patrimoine culturel / Asseline, Stéphane 04770592XA 04770593XA
-------	---------------------------	--



77 - Melun, 11, rue Fréteau de Pény

couvent des Récollets, puis hôpital Marc-Jacquet

Fig20	Le sanatorium : aile ouest et partie centrale.	(c) Région Ile-de-France - Inventaire général du patrimoine culturel / Asseline, Stéphane 04770594XA
-------	--	--



77 - Melun, 11, rue Fréteau de Pény

couvent des Récollets, puis hôpital Marc-Jacquet

Fig21	L'aile orientale du sanatorium.	(c) Région Ile-de-France - Inventaire général du patrimoine culturel / Asseline, Stéphane 04770595XA
-------	---------------------------------	--



77 - Melun, 11, rue Fréteau de Pény

couvent des Récollets, puis hôpital Marc-Jacquet

Fig22	Bâtiment des années 1960.	(c) Région Ile-de-France - Inventaire général du patrimoine culturel / Asseline, Stéphane 04770600VA 04770601VA
-------	---------------------------	--



77 - Melun, 11, rue Fréteau de Pény

couvent des Récollets, puis hôpital Marc-Jacquet

Fig23	Le Centre d'hygiène sociale, rue Bontemps, photographié en 2003 avant sa destruction.	(c) Région Ile-de-France - Inventaire général du patrimoine culturel / Asseline, Stéphane 03770386V
-------	---	---

