

Localisation : 56 Référence : IA56000311
Aire d'étude : Pont-Scorff
Commune : Guidel
Lieu-dit : le Loc'h
Titre courant : **fort maritime dit Fort du Loc'h ou Grand Fort**
Dénomination : fort
Précision : fort maritime
Appellation et titre : dit Fort du Loc'h ou Grand Fort

Cartographie : Lambert0 0162070 2322050

Cadastre : 1818 K 560; 1996 YL 143

Statut juridique : propriété privée

Protection : inscrit MH en 1960/06/01 :

à signaler

Dossier d'inventaire topographique établi en 1998, 1999 par Tanguy-Schroër Judith; Toscer Catherine

(c) Inventaire général, 1998

Oeuvre référencée aussi par :
Référence MH : PA00091259

HISTORIQUE

Datation : 3e quart 18e siècle. 1756 (daté par travaux historiques) .

Auteur(s) :
maître d'œuvre inconnu.

Commentaire : Fort construit pour le duc d'Aiguillon en 1756 pour la défense du port de Lorient. Engé sur un tertre, à 100 mètres en retrait de la côte, il domine les plages du Pouldu à l'ouest et la grande plage de Fort-Bloqué à l'est. En 1847, des glacis en forte pente sont construits autour du fort qui dissimulent les poternes et la base des murs. Les poternes sont elles-mêmes condamnées par deux coffres d'infanterie flanquant le fossé.

DESCRIPTION

SITUATION : isolé

PARTIES CONSTITUANTES : batterie; corps de garde; magasin de munitions; fossé; redoute

MATERIAUX

Gros oeuvre : granite; moellon; enduit
Couverture : ardoise

Localisation	: 56 - Guidel	Réf. : IA56000311
Lieu-dit	: le Loc'h	
Titre courant	: fort maritime dit Fort du Loc'h ou Grand Fort	
Dénomination	: fort	

STRUCTURE

Vaisseaux et étages : 1 étage carré

ELEVATIONS : élévation ordonnancée

COUVERTURE : toit à longs pans; croupe

COMMENTAIRE DESCRIPTIF

Fort conçu comme un pentagone irrégulier, en moellons de granite, percé sur le petit côté, au nord, d'une porte barrée d'un pont-levis, encadrée de deux guérites à mâchicoulis. A l'intérieur du fort, de part et d'autre de la porte, se font face deux corps de garde à étage carré, enduits et couverts d'un toit à croupe, encadrés chacun d'un magasin à poudre. Deux batteries d'artillerie remparées forment un large V aux deux faces tournées vers les plages. Deux poternes et deux tranchées en crémaillère communiquaient ainsi du fort aux batteries avant les transformations.

DOCUMENTATION

Bibliographie

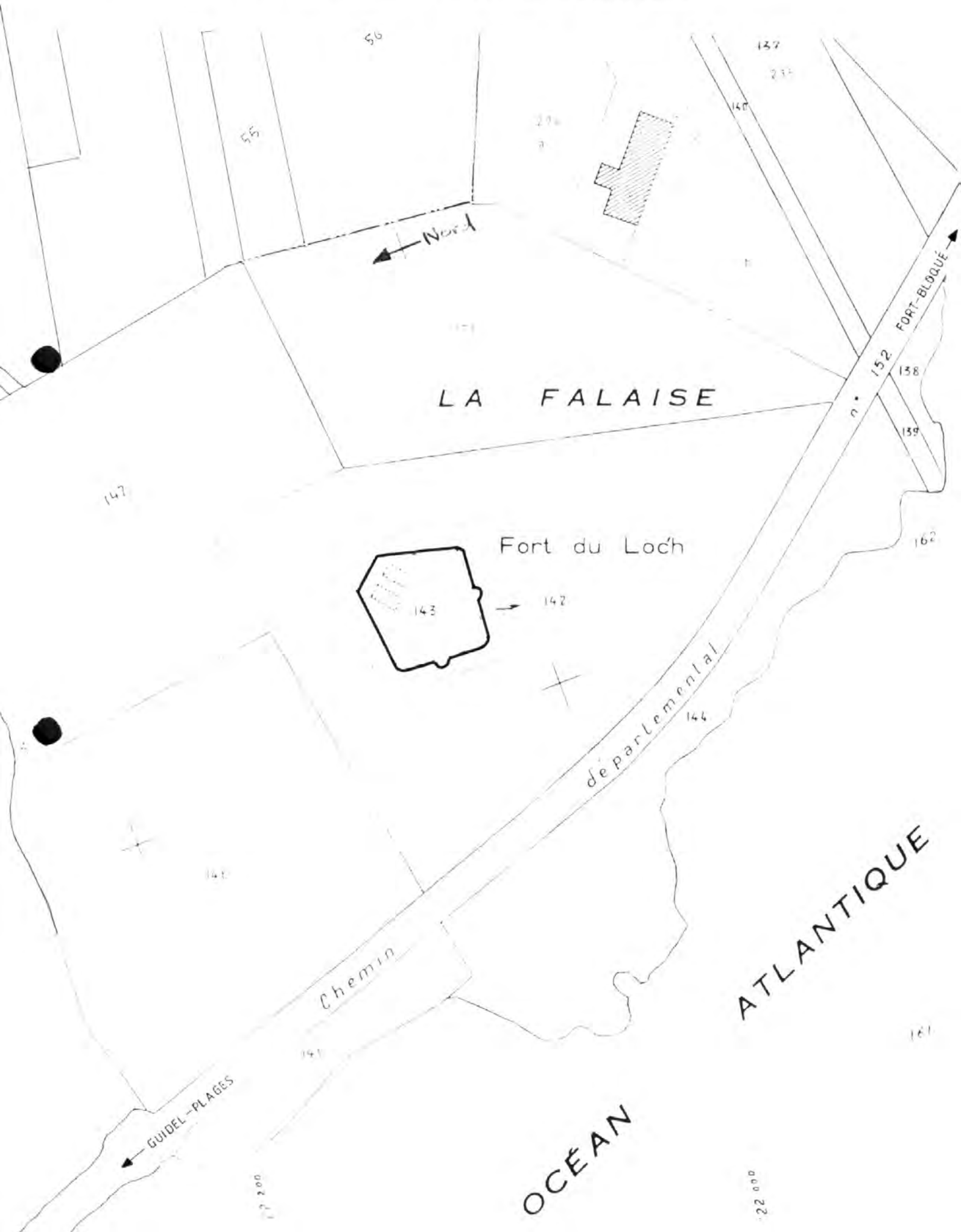
- FAUCHERRE, Nicolas, PROST, Philippe, CHAZETTE, Alain, sous la direct. de. **Les fortifications du littoral de la Bretagne sud**, 1998, p. 205-208.
- *Le Patrimoine des communes, le Morbihan...*, p. 766-767.
- LE ROUX, Maryse. *Les vergers de Guidel...*, p. 56-57.

TABLE DES ILLUSTRATIONS

Pl.	1	Plan de situation. Extrait cadastral 1996, section YL, échelle 1/2000 ^e .	
Doc.	1	Cadastré ancien 1818, section K.	97 56 0194 X
Doc.	2	Cadastré ancien 1818, section K.	99 56 0067 X
Fig.	1	Vue aérienne générale.	94 56 1106 XR 94 56 0855 XER* 94 56 1101 XAR* 94 56 1102 XAR*
Fig.	2	Fort et étang du Loc'h, vue générale nord-ouest.	99 56 0558 X 99 56 0559 XA*
Fig.	3	Façade nord, pont-levis et douves, vue générale.	99 56 0384 X 99 56 0399 ZA*
Fig.	4	Douves et remparts, vue générale sud-ouest.	99 56 0385 X
Fig.	5	Remparts, vue générale.	99 56 0382 X
Fig.	6	Cour intérieure, vue générale nord-ouest.	99 56 0383 X 99 56 0400 ZA*
Fig.	7	Cour intérieure, vue générale sud-ouest.	99 56 0379 X 99 56 0402 ZA*
Fig.	8	Cour intérieure, vue générale sud.	99 56 0380 X 99 56 0403 XA* 99 56 0404 ZA* 99 56 0405 ZA*
Fig.	9	Cour intérieure, vue générale sud-est.	99 56 0381 X 99 56 0401 XA*

* Clichés couleur disponibles à la photothèque de l'Inventaire.

Pl 1 Plan de situation. Extrait cadastral 1996, section YL, échelle 1/2000^e.





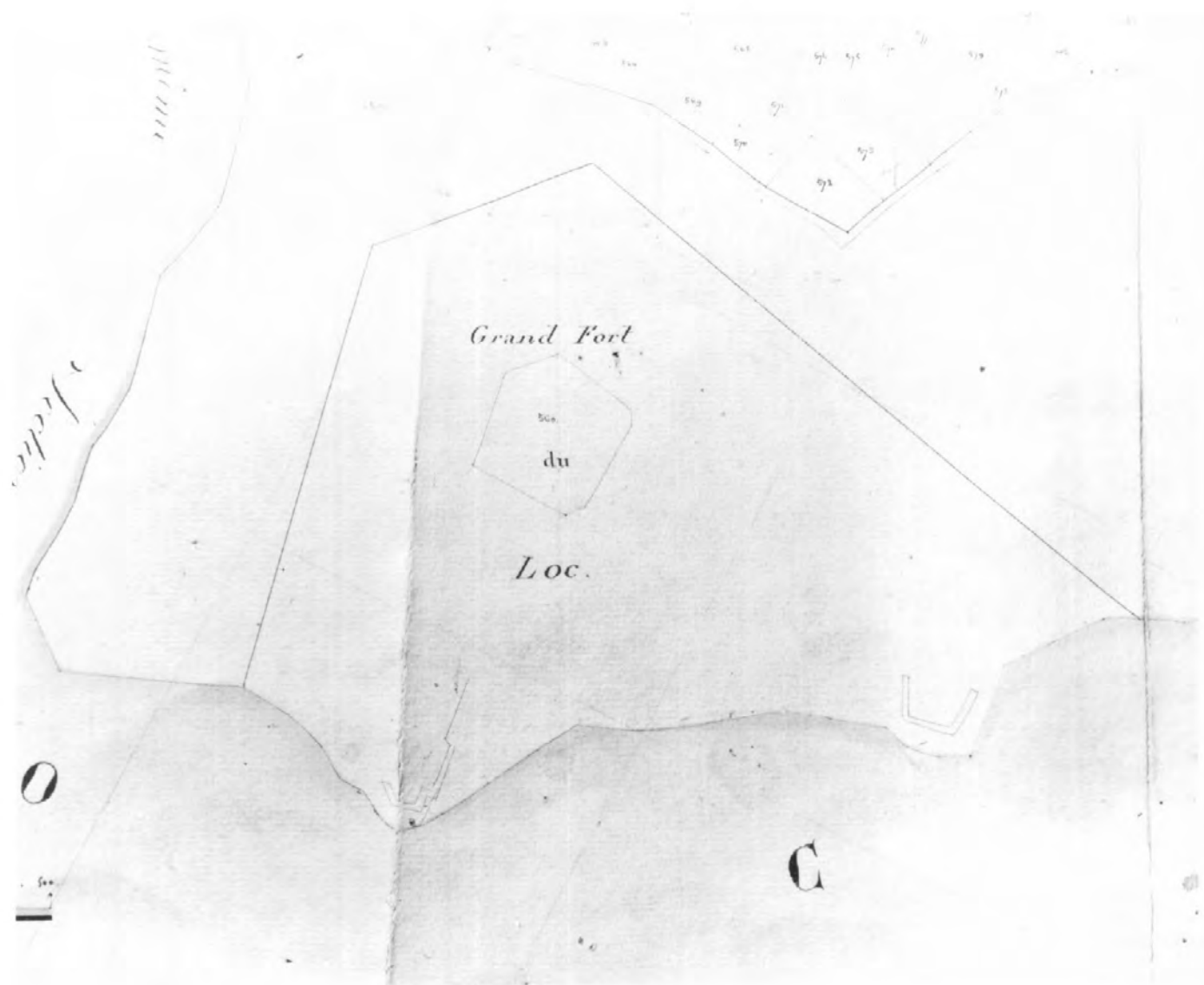


Fig. 1 Vue aérienne générale.

Phot. Inv. B. Bègne
94 56 1106 XR
94 56 0855 XER
94 56 1101 XAR
94 56 1102 XAR



Fig. 2 Fort et étang du Loc'h, vue générale nord-ouest.

Phot. Inv. B. Bègne
99 56 0558 X
99 56 0559 XA



Fig. 3 Façade nord, pont-levis et douves, vue générale.

Phot. Inv. B. Bègne
99 56 0384 X
99 56 0399 ZA



Fig. 4 Douves et remparts, vue générale sud-ouest.

Phot. Inv. B. Bègne
99 56 0385 X



Fig. 5 Remparts, vue générale.

Phot. Inv. B. Bègne
99 56 0382 X



Fig. 6 Cour intérieure, vue générale nord-ouest.

Phot. Inv. B. Bègne
99 56 0383 X
99 56 0400 ZA



Fig. 7 Cour intérieure, vue générale sud-ouest.

Phot. Inv. B. Bègne
99 56 0379 X
99 56 0402 ZA



Fig. 8 Cour intérieure, vue générale sud.

Phot. Inv. B. Bègne
99 56 0380 X
99 56 0403 XA
99 56 0404 ZA
99 56 0405 ZA

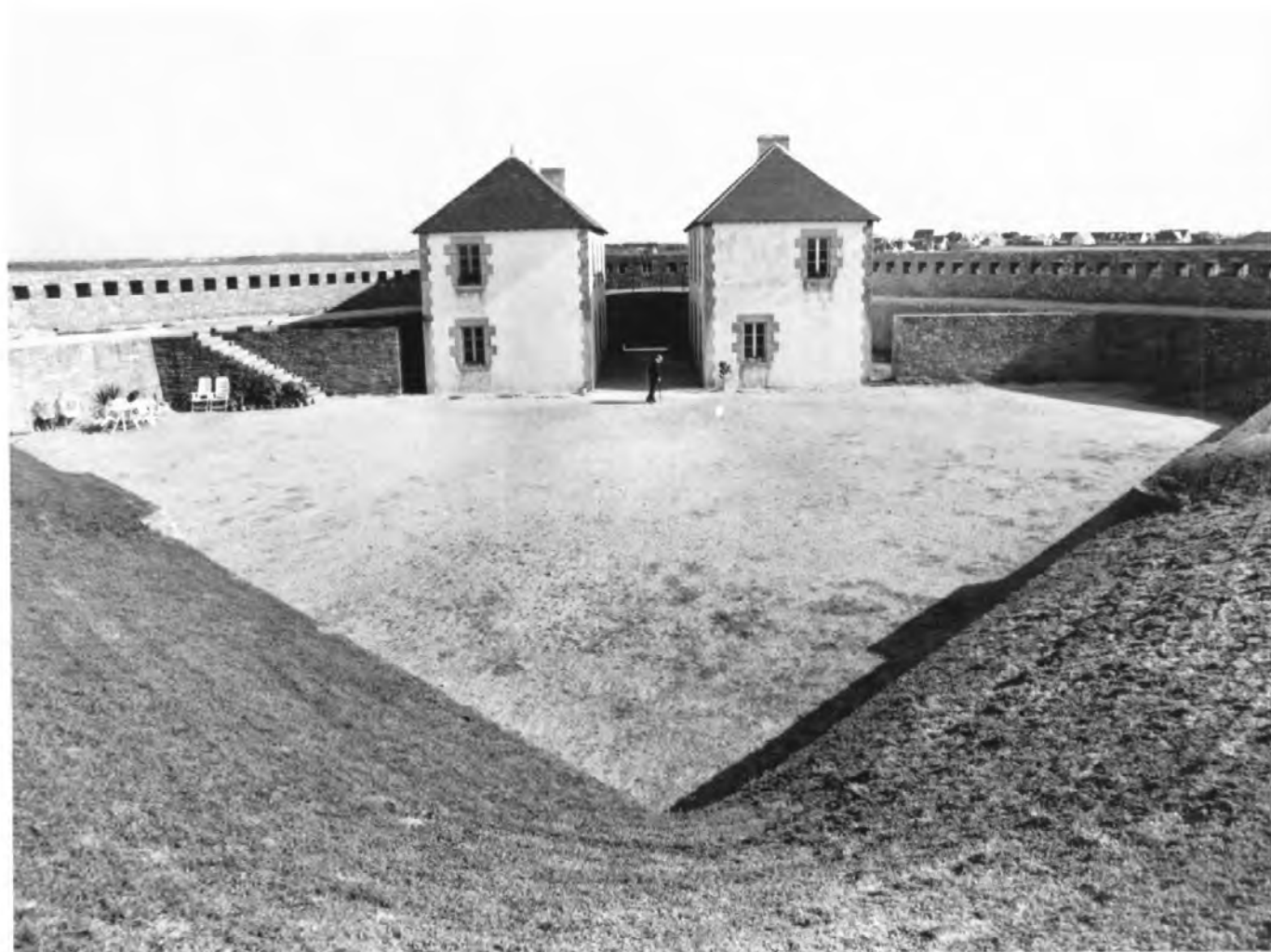


Fig. 9 Cour intérieure, vue générale sud-est.

Phot. Inv. B. Bègne
99 56 0381 X
99 56 0401 XA

