

Localisation : 56 Référence : IA56000273  
Aire d'étude : Pont-Scorff  
Commune : Quéven  
Titre courant : **église paroissiale Saint-Pierre, Saint-Paul**  
Dénomination : église paroissiale  
Vocable : Saint-Pierre, Saint-Paul

---

Cartographie : Lambert0 0169300 2325710

Cadastre : 1814 G 32; 1980 AC 248

Statut juridique : propriété de la commune

Protection :

Dossier d'inventaire topographique établi en 1998, 1999 par Tanguy-Schroër Judith; Toscer Catherine

(c) Inventaire général, 1998

---

## HISTORIQUE

Datation : 1er quart 20e siècle, 3e quart 20e siècle, 1901, 1950 (daté par travaux historiques) .

Auteur(s) :  
maître d'oeuvre inconnu.

Commentaire : L'église paroissiale Saint-Pierre et Saint-Paul est reconstruite à plusieurs reprises sur l'emplacement d'une église plus ancienne de 1676. Un projet d'agrandissement, signé par l'agent voyer Lessard, prévoit en 1864 la construction d'une tour et l'élargissement de la nef. Le projet ne sera finalement pas retenu. On lui préféra en 1874 une reconstruction non orientée en harmonie avec la configuration de la place. En 1901, l'église est à nouveau réédifiée tant l'édifice antérieur comportait de défauts. L'abbé Plunian en conservera cependant le clocher. Celui-ci est démoli par les bombardements de la Seconde Guerre mondiale et remonté en 1950.

## DESCRIPTION

SITUATION : en village

PARTIES CONSTITUANTES : étudié calvaire  
(réf. : IA56000257)

### MATERIAUX

Gros oeuvre : granite; enduit; béton; pierre de taille  
Couverture : ardoise

### STRUCTURE

Parti de plan : plan en croix latine  
Vaisseaux et étages : 3 vaisseaux  
Couvrement : fausse voûte d'ogives

COUVERTURE : toit à longs pans; pignon découvert; croupe polygonale; noue; fleche en maçonnerie; appentis

Localisation	: 56 - Quéven	Ref. : IA56000273
Titre courant	: église paroissiale Saint-Pierre, Saint-Paul	
Dénomination	: église paroissiale	

---

DISTRIBUTION : escalier hors-oeuvre; escalier en vis sans jour; en maçonnerie

#### **COMMENTAIRE DESCRIPTIF**

La nef et le chœur de l'église paroissiale sont enduites, la tour est en béton enduit. La flèche du clocher et les tourelles d'escalier latérales sont en pierre de taille. Les escaliers en vis en pierre mènent à la tribune et à la tour du clocher. L'édifice est couvert d'un toit à pignon découvert pour les bras de transept, en appentis à pignon découvert pour les bas-côtés et le chevet d'une croupe polygonale.

DOCUMENTATION

Archives

- A.D. Morbihan. Série 2 O 185 / 1594. Travaux communaux 1803 / 1956. Projet de reconstruction partielle de l'Église paroissiale.

Bibliographie

- DUHEM, Gustave. **Les églises de France, Morbihan**. Paris : Letouzey et Ané, 1932.

In 8<sup>o</sup> VII, 227 p., p. 157.

- LE MÉNÉ, Joseph-Marie. **Histoire archéologique, féodale et religieuse des paroisses du diocèse de Vannes**. Vannes : Imprimerie Galles, 1894, T. II, 534 p., p. 251.

TABLE DES ILLUSTRATIONS

Pl.	1	Plan de situation. Extrait cadastral 1980, section AC, échelle 1/1000 <sup>e</sup> .	
Doc.	1	Le bourg, Cadastre ancien 1814, section G. (Doc. A.D. Morbihan).	97 56 0162 X
Doc.	2	Projet de reconstruction partielle de l'Église paroissiale, dressé par l'agent-voyer d'arrondissement, Lessart en 1864 : plan général du bourg de Quéven. (Doc. A.D. Morbihan).	98 56 0514 X
Doc.	3	Projet de reconstruction partielle de l'Église paroissiale. Plan au sol de l'église paroissiale, 1864. (Doc. A.D. Morbihan).	98 56 0515 X
Doc.	4	Projet de reconstruction partielle de l'Église paroissiale. Façade latérale de l'église paroissiale, 1864. (Doc. A.D. Morbihan).	98 56 0518 X
Doc.	5	Façade principale de l'église paroissiale, 1864. (Doc. A.D. Morbihan)	98 56 0517 X
Doc.	6	Coupe transversale de la façade principale. (Doc. A.D. Morbihan).	98 56 0516 X
Doc.	7	Coupe longitudinale sur l'axe des colonnes. (Doc. A.D. Morbihan).	98 56 0519 X
Doc.	8	Vue générale du clocher de l'église paroissiale. Carte postale ancienne, coll. Denot, Lorient. (Doc. A.D. Morbihan).	97 56 0272 X
Doc.	9	Quéven. La rue Jean Jaurès et la place de l'église. Carte postale ancienne, A. Waron, Saint-Brieuc, coll. mairie de Quéven.	00 56 0403 X
Doc.	10	Quéven. L'église paroissiale en ruines. Photographie ancienne, coll. mairie de Quéven.	00 56 0407 X
Fig.	1	Vue générale de l'église paroissiale.	98 56 0584 X
Fig.	2	Vue intérieure vers l'ouest.	98 56 0564 X
Fig.	3	Vue intérieure vers l'est.	99 56 0106 X

Pl I Plan de situation. Extrait cadastral 1980, section AC, échelle 1/1000<sup>e</sup>.



église paroissiale

Saint-Pierre et Saint-Paul

Doc. 01 Cadastre 1814, section G.  
(Doc. A.D. Morbihan).

Repro. Inv. B. Bègne  
97 56 00162 X



église paroissiale

Saint-Pierre et Saint-Paul

Doc. 02 **Projet de reconstruction partielle de l'église paroissiale, dressé par l'agent-voyer d'arrondissement, Lessart en 1864 : plan général du bourg de Quéven.** (Doc. A.D. Morbihan).

Repro. Inv. B. Bègne  
98 56 00514 X

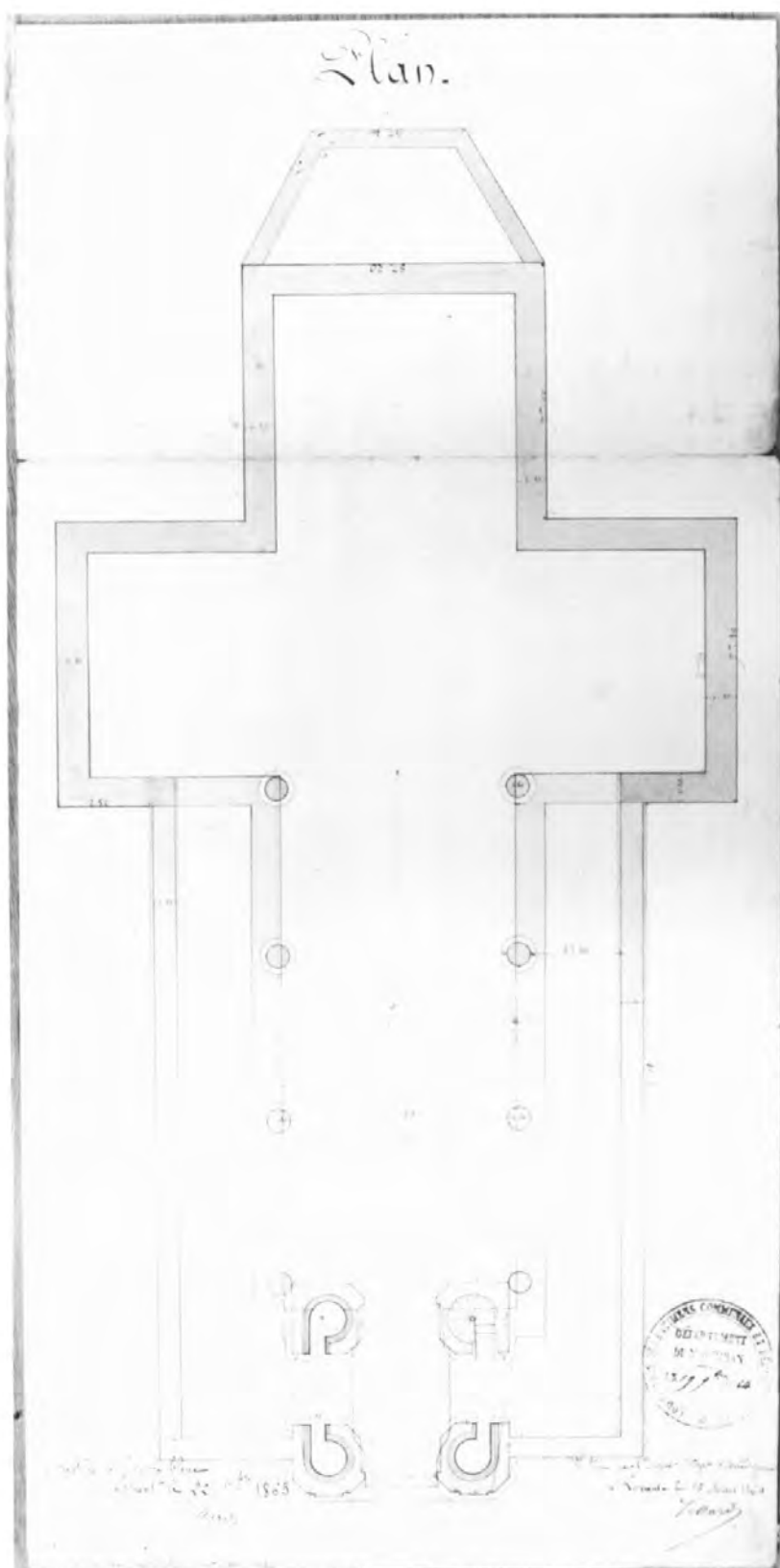


église paroissiale

Saint-Pierre et Saint-Paul

Doc. 03 **Projet de reconstruction partielle de l'église paroissiale. Plan au sol de l'église, 1864.** (Doc. A.D. Morbihan).

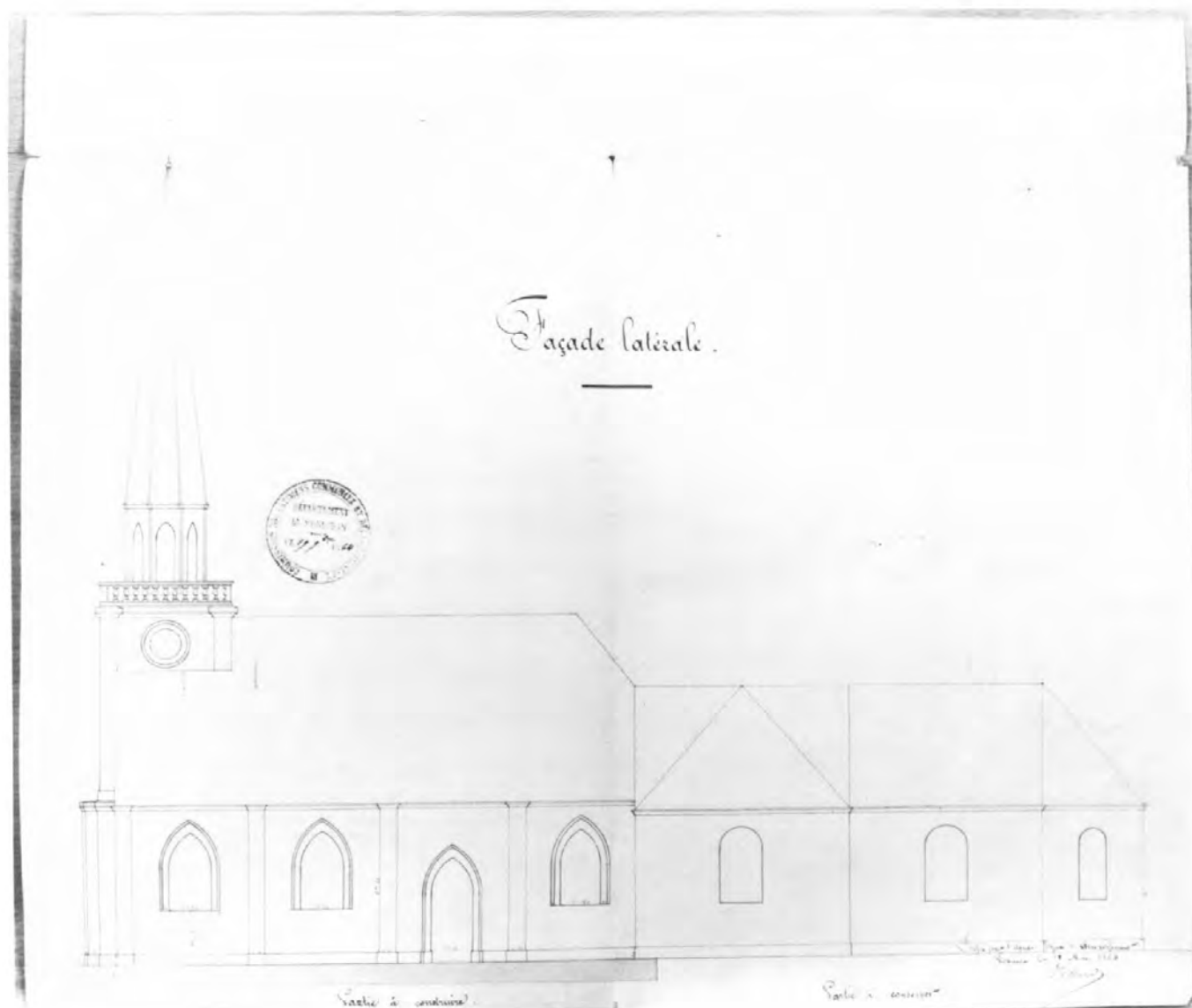
Repro. Inv. B. Bègne  
98 56 00515 X



## église paroissiale ; Saint-Pierre et Saint-Paul

Doc. 04    **Projet de reconstruction partielle de l'église  
paroissiale. Façade latérale de l'église, 1864.**  
(Doc. A.D. Morbihan).

Repro. Inv. B. Bègne  
98 56 00518 X



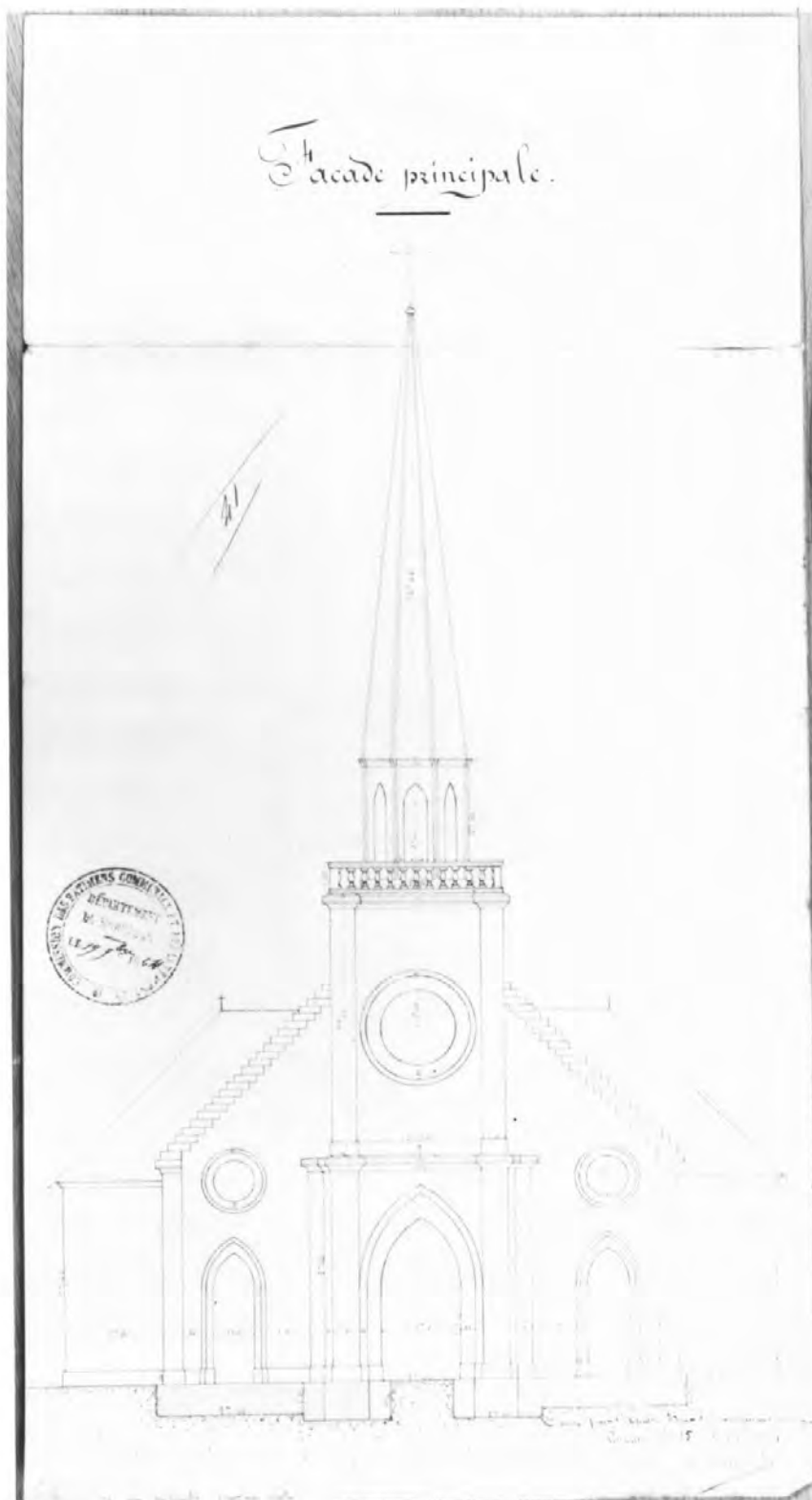


église paroissiale

Saint-Pierre et Saint-Paul

Doc. 05 Façade principale de l'église  
paroissiale, 1864. (Doc. A.D. Morbihan).

Repro. Inv. B. Bègne  
98 56 00517 X

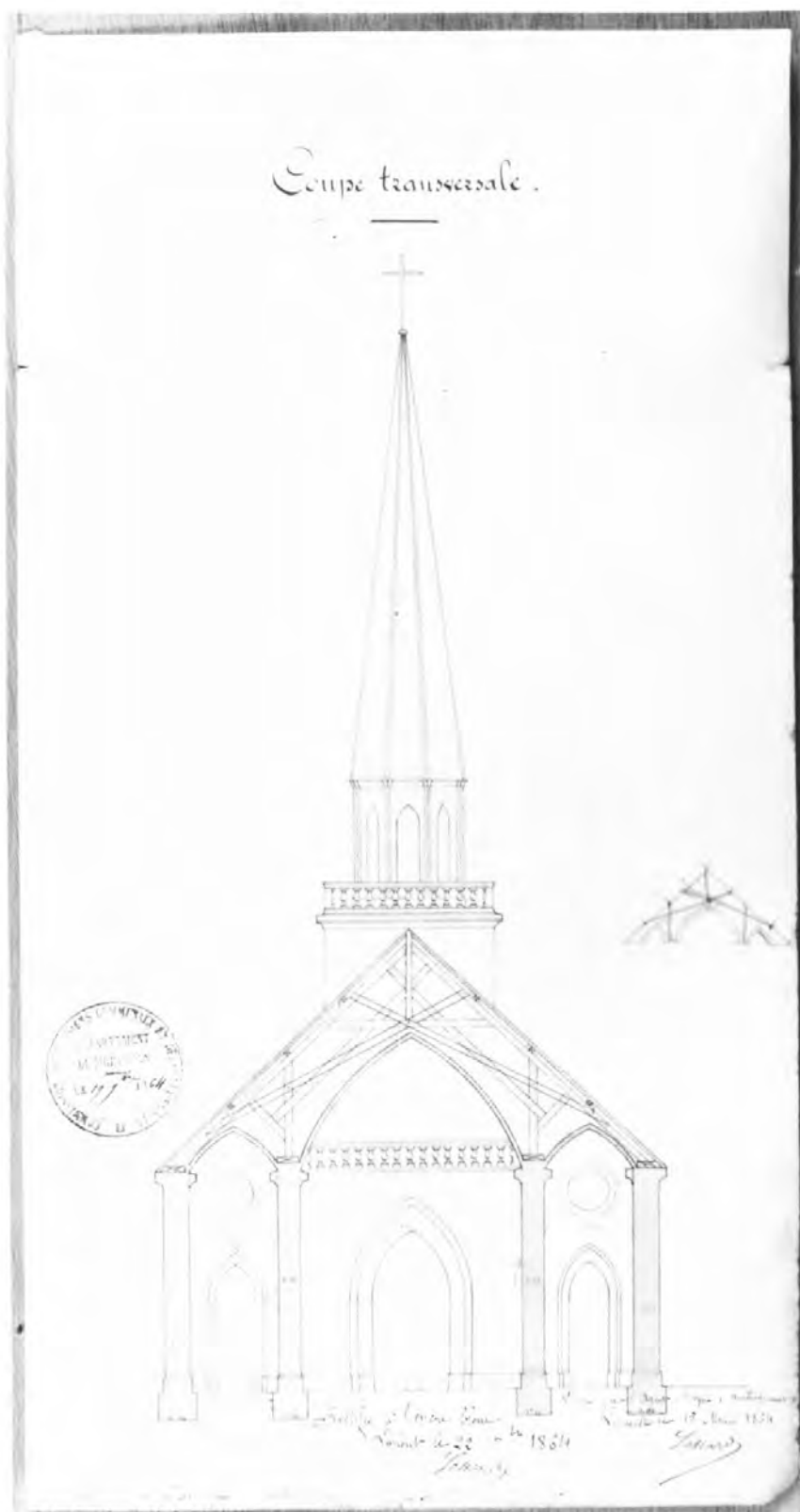


église paroissiale

Saint-Pierre et Saint-Paul

Doc. 06 Coupe transversale de la façade principale, 1864. (Doc. A.D. Morbihan).

Repro. Inv. B. Bègne  
98 56 00516 X



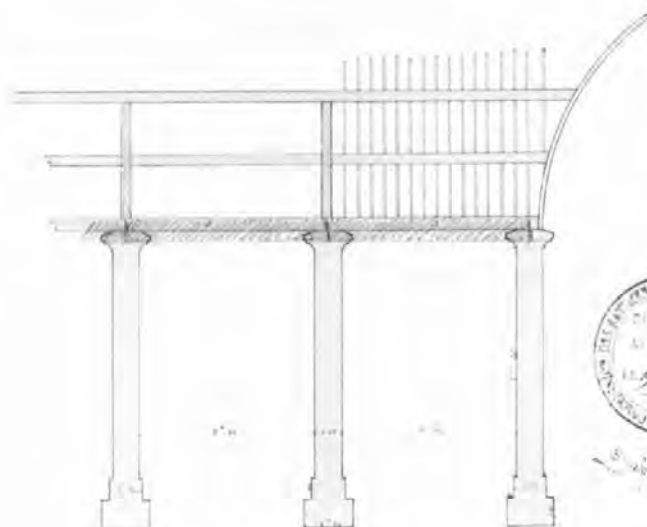
église paroissiale

Saint-Pierre et Saint-Paul

Doc. 07 Coupe longitudinale sur l'axe des  
colonnes, 1864. (Doc. A.D. Morbihan).

Repro. Inv. B. Bègne  
98 56 00519 X

Coupe longitudinale sur l'axe des colonnes .



Bègne par l'architecte Bègne  
le 22 Mars 1864

## église paroissiale

## Saint-Pierre et Saint-Paul

Doc. 08 Vue générale du clocher de l'église  
paroissiale. Carte postale ancienne.  
(Doc. A.D. Morbihan).

Repro. Inv. B. Bègne  
97 56 00272 X



église paroissiale ; Saint-Pierre et Saint-Paul

Doc. 09 Quéven. La rue Jean Jaurès et la place de l'église. Carte postale ancienne, coll. mairie de Quéven.

Repro. Inv. B. Bègne  
00 56 00403 X



Doc. 10 Quéven. L'église paroissiale en ruines,  
coll. mairie de Quéven.

Repro. Inv. B. Bègne  
00 56 00407 X



QUÉVEN (Morbihan)

L'Eglise

église paroissiale

Saint-Pierre et Saint-Paul

Fig. 01 Vue générale.

Phot. Inv. B. Bègne  
98 56 00584 X

église paroissiale

Saint-Pierre et Saint-Paul

Fig. 02 Nef vers l'ouest.

Phot. Inv. B. Bègne  
98 56 00564 X



Fig. 03 Nef vers l'est.

Phot. Inv. B. Bègne  
99 56 00106 X