

Localisation : 56 Référence : IA56000214  
Aire d'étude : Pont-Scorff  
Commune : Pont-Scorff  
Lieu-dit : Saint-Servais  
Titre courant : **chapelle Saint-Servais**  
Dénomination : chapelle  
Vocable : Saint-Servais

---

Cartographie : Lambert0 0168290 2331530

Cadastre : 1818 A 1177; 1983 ZT 98; 1983 ZR 19

Statut juridique : propriété de la commune

Protection : inscrit MH partiellement en 1934/03/20 :

à signaler

Dossier d'inventaire topographique établi en 1975;1997, 1997 par Dufief-Moirez Denise; Henri; Tanguy-Schroer Judith; Toscer Catherine

(c) Inventaire général, 1975; (c) Inventaire général, 1997

Oeuvre référencée aussi par :  
Référence MH : PA00091583

---

## HISTORIQUE

Datation : milieu 15e siècle, 16e siècle, 4e quart 17e siècle, 2e quart 18e siècle, 4e quart 18e siècle, 3e quart 19e siècle, 1677, 1780, 1865 (porte la date) .

Auteur(s) :  
maître d'oeuvre inconnu.

Commentaire : La chapelle Saint-Servais est édifée vers le milieu du 15e siècle comme en témoignent la porte et la fenêtre sud ainsi que la baie du chevet. Une première campagne de restauration a lieu au 16e siècle sur le pignon ouest. En 1677 une sacristie est rajoutée contre le mur sud, date portée accompagnée d'une inscription : H. LE BOILAY F. Le clocheton porte une date et une inscription partiellement lisibles : SAINCT SERVAIS 172.. Enfin, le dallage de la chapelle est réalisé en 1865.

La fontaine de dévotion située à environ 500 mètres au sud-est de la chapelle est datée 1780, accostée des deux initiales C et E.

## DESCRIPTION

SITUATION : isolé

PARTIES CONSTITUANTES : fontaine de dévotion

## MATERIAUX

Gros oeuvre : granite; pierre de taille; enduit partiel; moellon

Localisation : 56 - Pont-Scorff Réf. : IA56000214  
Lieu-dit : Saint-Servais  
Titre courant : chapelle Saint-Servais  
Dénomination : chapelle

---

Couverture : ardoise

#### STRUCTURE

Dimensions (en cm) : h = 247, l = 185, la = 156

Parti de plan : plan allongé

Vaisseaux et étages : 1 vaisseau

Couvrement : lambris de couvrement

COUVERTURE : toit à longs pans; pignon découvert; ruellée; croupe polygonale

#### DECOR

Technique : sculpture

Représentation : ornement architectural; ornement végétal; buste d'homme

Les chapiteaux des colonnettes de la porte sud sont ornés de feuilles d'acanthé. L'archivolte repose sur des impostes animées de personnages en buste.

#### COMMENTAIRE DESCRIPTIF

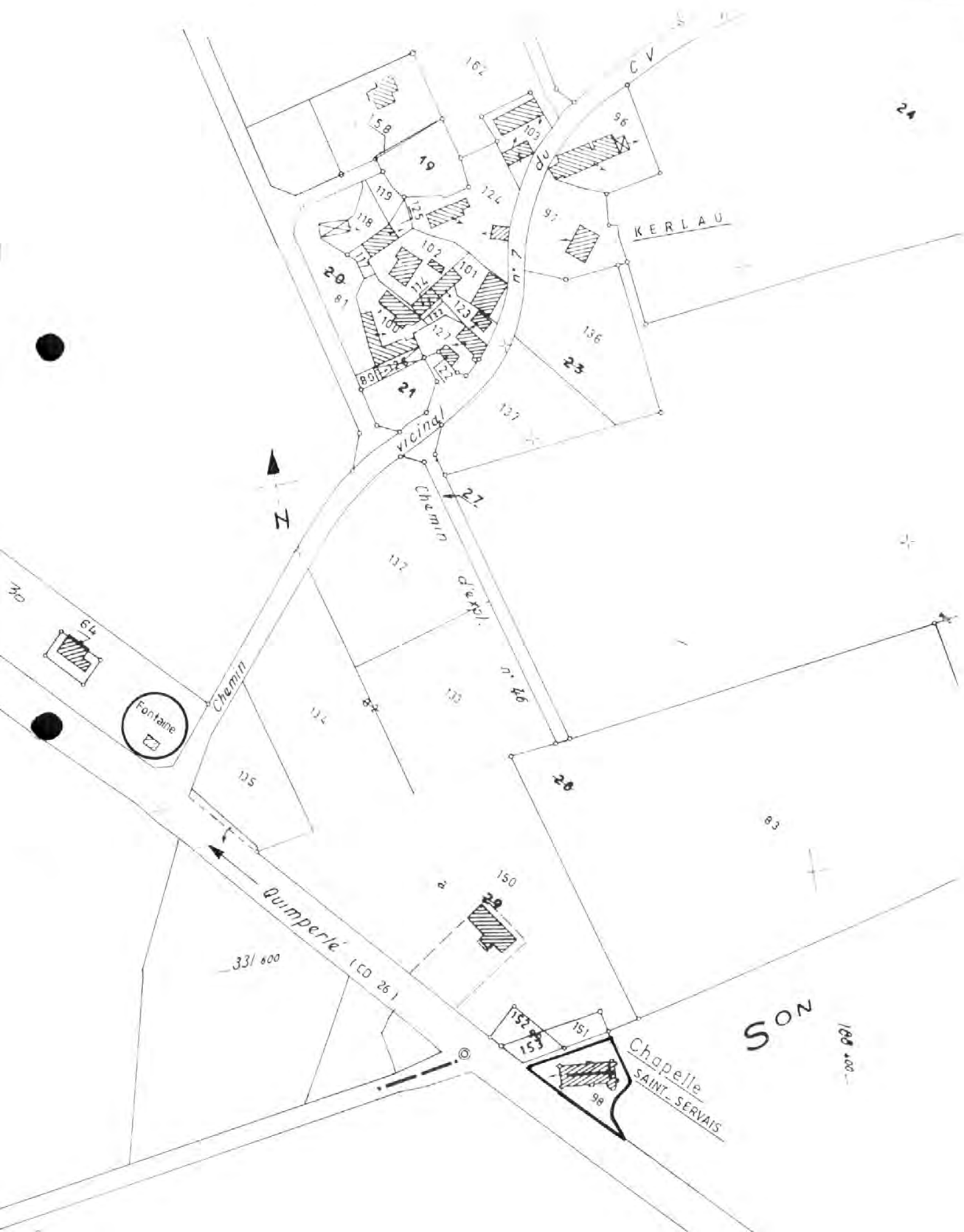
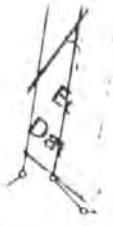
La chapelle adopte un plan allongé simple à vaisseau unique et chevet plat. Elle est édifiée en moellon de granite, enduit sur l'élevation sud et nord et couverte d'un toit à pignon découvert. La sacristie en pierre de taille est couverte d'une croupe polygonale.

TYPOLOGIE : fontaine-mur

TABLE DES ILLUSTRATIONS

Pl.	1	Plan de situation. Extrait cadastral 1983, section ZT, échelle 1/2000 <sup>e</sup> .	
Doc.	1	Cadastré ancien, 1818, section A.	97 56 0206 X
Fig.	1	Élévation ouest, vue générale.	97 56 0806 X 99 56 0286 ZA*
Fig.	2	Élévation sud.	97 56 1011 X 99 56 0288 ZA*
Fig.	3	Élévation sud, détail de la porte.	97 56 0807 X
Fig.	4	Vue de la nef vers l'ouest.	97 56 0808 X
Fig.	5	Vue de la nef vers l'est.	97 56 0809 X
Fig.	6	Fontaine, vue générale.	97 56 0798 X

\* Clichés couleur disponibles à la photothèque de l'Inventaire



chapelle ; chapelle Saint-Servais

Doc. 01 Cadastre ancien, 1818, section A.

Repro. Inv. B. Bègne  
97 56 00206 X



chapelle ; chapelle Saint-Servais

Fig. 01 Elévation ouest, vue générale.

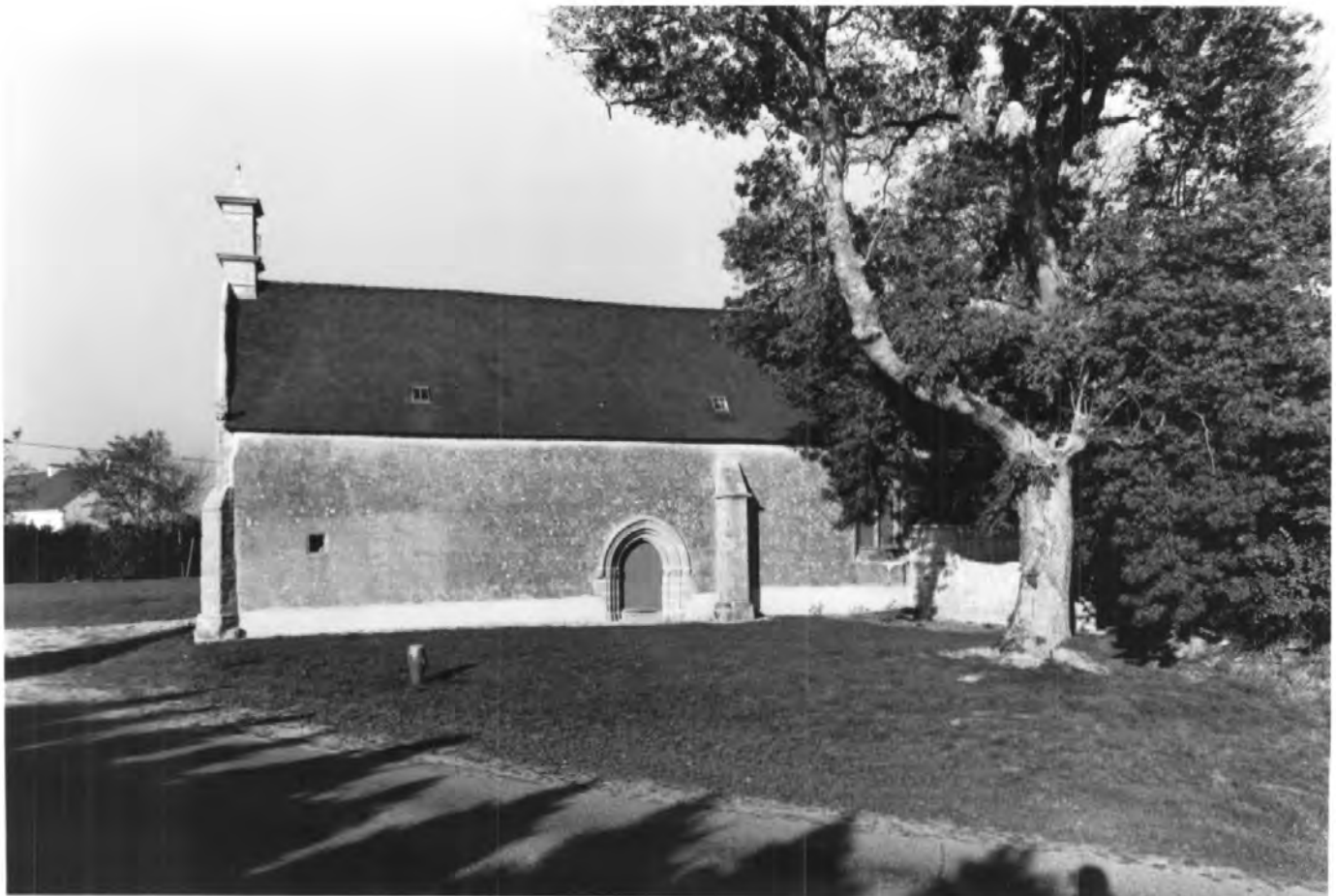
Phot. Inv. B. Bègne  
97 56 00806 X  
99 56 00286 ZA



chapelle ; chapelle Saint-Servais

Fig. 02 Elévation sud.

Phot. Inv. B. Bègne  
97 56 01011 X  
99 56 00288 ZA



chapelle ; chapelle Saint-Servais

Fig. 03 Elévation sud, détail de la porte.

Phot. Inv. B. Bègne  
97 56 00807 X





chapelle ; chapelle Saint-Servais

Fig. 04 Vue de la nef vers l'ouest.

Phot. Inv. B. Bègne  
97 56 00808 X



chapelle ; chapelle Saint-Servais

Fig. 05 Vue de la nef vers l'est.

Phot. Inv. B. Bègne  
97 56 00809 X



chapelle ; chapelle Saint-Servais

Fig. 06 Fontaine, vue générale.

Phot. Inv. B. Bègne  
97 56 00798 X

