

Localisation	: 56	Référence : IA56000208
Aire d'étude	: Pont-Scorff	
Commune	: Pont-Scorff	
Adresse	: rue du Vieux pont	
Titre courant	: pont routier dit Vieux Pont Saint-Jean	
Dénomination	: pont	
Précision	: pont routier	
Appellation et titre	: dit vieux pont Saint-Jean	

Cartographie : Lambert0 0171345 2330747

Cadastre : non cadastré

Statut juridique : propriété publique

Protection :

Dossier d'inventaire topographique établi en 1975;1997, 1997 par Dufief-Moirez Denise; Henri; Tanguy-Schroer Judith; Toscer Catherine

(c) Inventaire général, 1975; (c) Inventaire général, 1997

HISTORIQUE

Datation : Moyen Age. .

Auteur(s) :
maître d'oeuvre inconnu.

Commentaire : Le vieux pont Saint-Jean est établi sur le Scorff depuis le Moyen-Age. Il relie le Haut Pont-Scorff au Bas Pont-Scorff en Cléguer sur le tracé de l'ancienne voie romaine entre Vannes et Quimperlé. Les piles à becs sont datables de l'époque médiévale, arches et parapet ont été repris, les premières au 18e siècle, le parapet au 19e siècle.

DESCRIPTION

SITUATION : en ville , sur le Scorff

MATERIAUX
Gros oeuvre : granite; moellon sans chaîne en pierre de taille

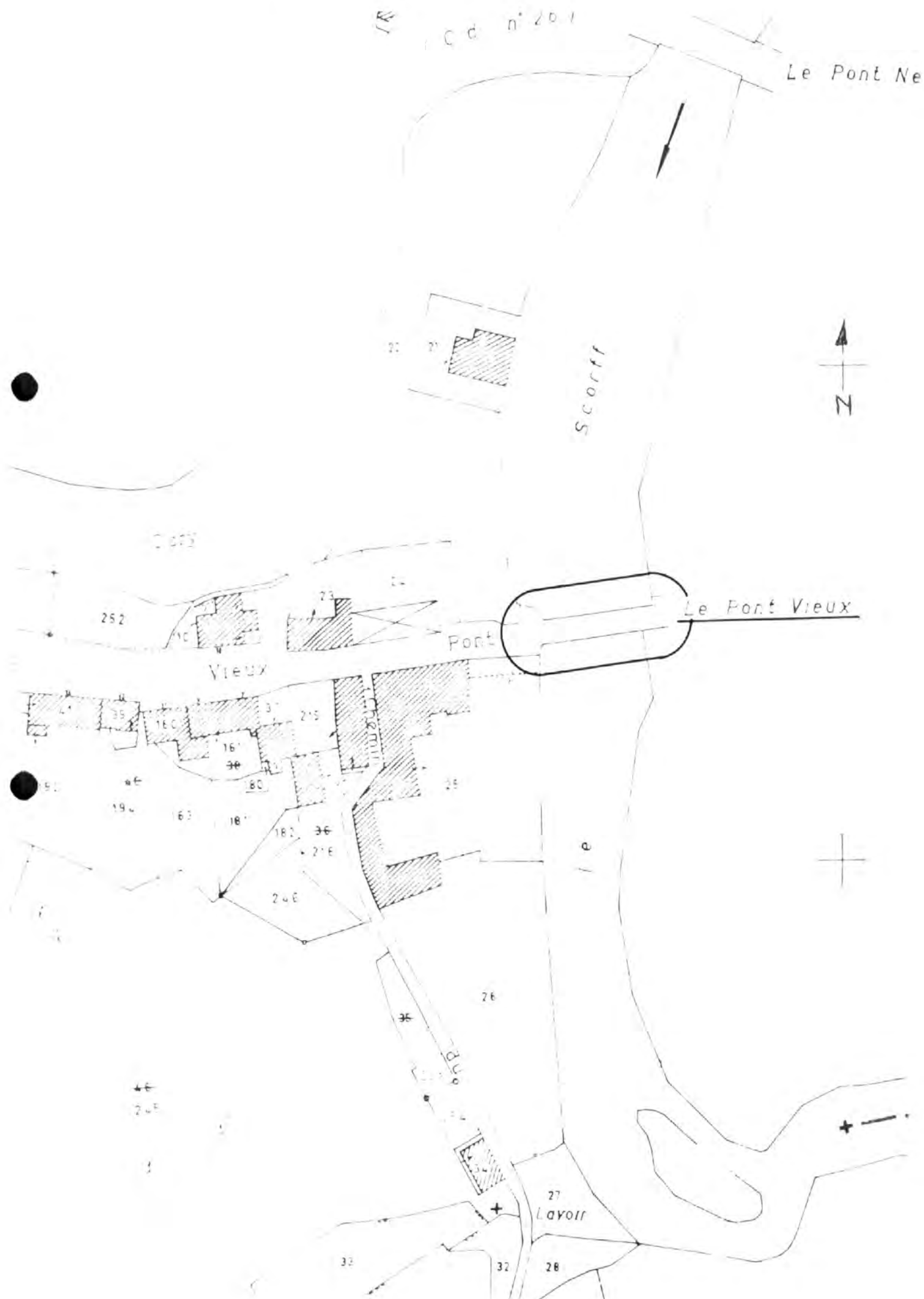
COMMENTAIRE DESCRIPTIF

Le pont est composé de quatre arches en arc segmentaire et de trois piles, renforcées. en amont, par des avant-becs en forme d'éperon adoptant un plan en amande.

TABLE DES ILLUSTRATIONS

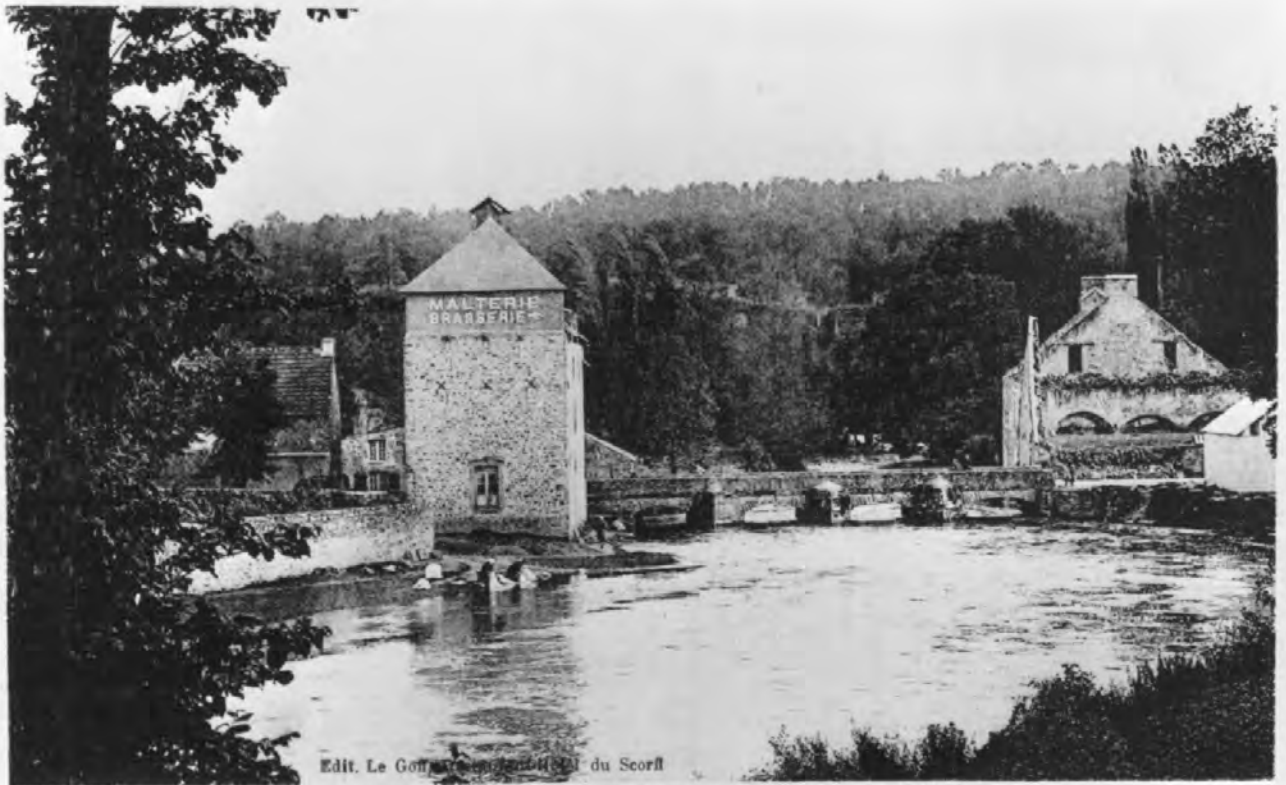
Pl.	1	Plan de situation. Extrait cadastral 1983, section AL, échelle 1/1000 ^e .	
Doc.	1	Le vieux pont et la templerie de Saint-Jean. Carte postale ancienne, coll. Le Goff. (Doc. A.D. Morbihan).	97 56 0317 X
Doc.	2	Le pont Saint-Jean. Carte postale ancienne, coll. Gaby. (Doc. A.D. Morbihan).	97 56 0114 X
Doc.	3	Lavandières devant le pont Saint-Jean. Carte postale ancienne, coll. Gaby. (Doc. A.D. Morbihan).	97 56 0088 X
Fig.	1	Pont Saint-Jean : vue générale sud-est.	97 56 0989 X 00 56 0027 XA*

*Cliché couleur disponible à la photothèque de l'Inventaire



pont ; pont routier dit vieux pont Saint-Jean

Doc. 01 Le vieux pont et la templerie de Saint-Jean. Carte postale. (Doc. A.D. Morbihan). **Repro. Inv. B. Bègne 97 56 00317 X**



Edit. Le Goff, Pont-Scorff du Scorff

Pont-Scorff — Le Vieux Pont et la Templerie de St-Jean

pont ; pont routier dit vieux pont Saint-Jean

Doc. 02 Le pont Saint-Jean. Carte postale.
(Doc. A.D. Morbihan).

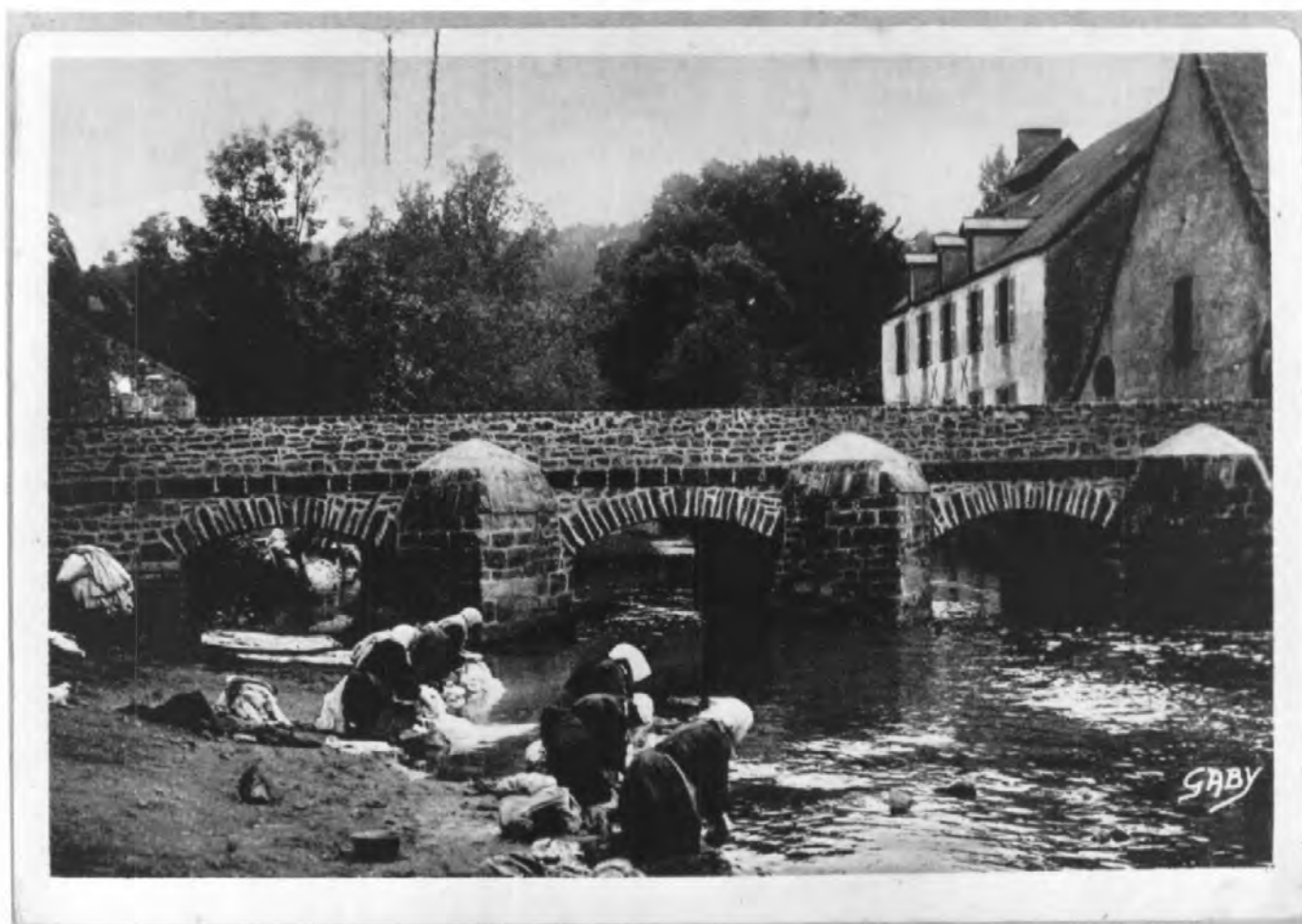
Repro. Inv. B. Bègne
97 56 00114 X



pont ; pont routier dit vieux pont Saint-Jean

Doc. 03 Lavandières devant le pont Saint-Jean.
Carte postale. (Doc. A.D. Morbihan).

Repro. Inv. B. Bègne
97 56 00088 X



pont ; pont routier dit vieux pont Saint-Jean

Fig. 01 Vue générale sud-est.

Phot. Inv. B. Bègne
97 56 00989 X
00 56 00027 XA

