

Localisation	: 56	Référence : IA56000182
Aire d'étude	: Pont-Scorff	
Commune	: Caudan	
Lieu-dit	: près du Petit Moustoir	
Edifice contenant	: chapelle Notre-Dame-du-Trescouët (réf. : IA56000181)	
Titre courant	: fontaine de dévotion Notre-Dame-du-Trescouët et Notre-Dame-des-Neiges	
Dénomination	: fontaine de dévotion	
Vocable	: Notre-Dame-du-Trescouët, Notre-Dame-des-Neiges	

Cartographie : Lambert0 0177062 2330725

Cadastre : 1818 C 2081; 1980 ZC 25

Statut juridique : propriété publique

Protection : inscrit MH en 1935/03/29 :

à signaler

Dossier d'inventaire topographique établi en 1974, 1997 par Berthou Marie; Georgelin Marie-Hélène; Tanguy-Schroër Judith; Toscer Catherine

(c) Inventaire général, 1974

Oeuvre référencée aussi par :
Référence MH : PA00091148

HISTORIQUE

Datation : 1er quart 19e siècle. .

Auteur(s) :
maître d'oeuvre inconnu.

Commentaire : Du début du 19e siècle, la fontaine de dévotion est située à environ deux kilomètres au nord de la chapelle Notre-Dame-du-Trescouët dont elle dépend.

DESCRIPTION

SITUATION : isolé

MATERIAUX
Gros oeuvre : granite; pierre de taille

STRUCTURE
Dimensions (en cm) : h = 254, l = 123, la = 123

Localisation	: 56 - Caudan	Ref. : IA56000182
Lieu-dit	: près du Petit Moustoir	
Edifice contenant	: chapelle Notre-Dame-du-Trescouët	
Titre courant	: fontaine de dévotion Notre-Dame-du-Trescouët et Notre-Dame-des-Neiges	
Dénomination	: fontaine de dévotion	

COMMENTAIRE DESCRIPTIF

Fontaine à piliers de plan carré, couverte d'un toit en pavillon.

TYPOLOGIE : fontaine couverte

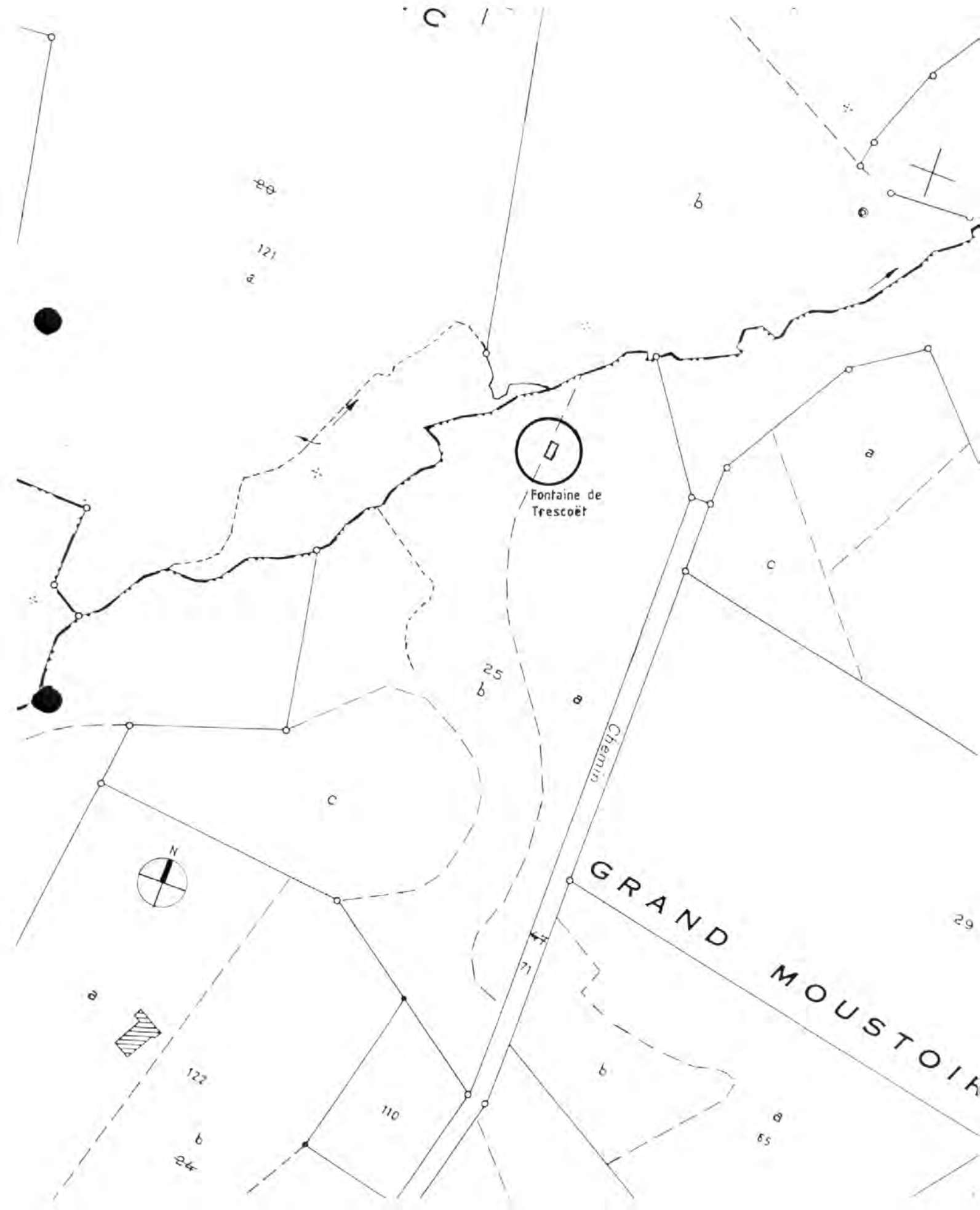
COMPLÉMENT D'INFORMATION

La fontaine s'élève loin de la chapelle Notre-Dame de Trescouët dont elle dépend. Elle appartient à un type particulier au Morbihan, les fontaines à piliers, de plan carré et construites en pierre de taille. Répandues le long des côtes et à l'ouest du Morbihan, ces fontaines à toit en pavillon, souvent sans décor, datent pour la plupart du XIX^e siècle. Elles frappent surtout par la qualité de leur mise en œuvre et l'aspect monumental d'une construction somme toute modeste.

TABLE DES ILLUSTRATIONS

Pl.	1	Plan de situation. Extrait cadastral 1980, section ZC, échelle 1/2000 ^e .	
Fig.	1	Vue générale nord-ouest.	97 56 0709 X
Fig.	2	Vue de situation prise de l'est.	97 56 0710 X 97 56 0775 XA* 99 56 0275 ZA*

* Clichés couleur disponibles à la photothèque de l'Inventaire

Pl. I Plan de situation. Extrait cadastral 1980, section ZC, échelle 1/2000^e

fontaine ; fontaine de dévotion

Fig.01 Vue générale nord-ouest.

Phot. Inv. B. Bègne
97 56 00709 X



fontaine ; fontaine de dévotion

Fig.02 Vue de situation prise de l'est.

Phot. Inv. B. Bègne
97 56 00710 X
97560775XA
99 56 00275 ZA

