

Localisation : 56 Référence : IA56000181
Aire d'étude : Pont-Scorff
Commune : Caudan
Lieu-dit : Trescouët
Titre courant : **chapelle Notre-Dame-du-Trescouët et Notre-Dame-des-Neiges**
Dénomination : chapelle
Vocable : Notre-Dame-du-Trescouët, Notre-Dame-des-Neiges

Cartographie : Lambert0 0176837 2329500

Cadastre : 1818 C 2081; 1980 ZE 64

Statut juridique : propriété de la commune

Protection : inscrit MH partiellement en 1925/05/12 :

Elément remarquable : transept

à signaler

Etat de conservation : restauré

Dossier d'inventaire topographique établi en 1974, 1997 par Berthou Marie; Georgelin Marie-Hélène; Henri; Tanguy-Schroër Judith; Toscer Catherine

(c) Inventaire général, 1974

Oeuvre référencée aussi par :
Référence MH : PA00091144

HISTORIQUE

Datation : 12^e siècle (?), 1^{ère} moitié 15^e siècle, 18^e siècle, 1^{er} quart 19^e siècle (?) .

Auteur(s) :
maître d'oeuvre inconnu.

Commentaire : La chapelle possède une nef d'origine romane datant peut-être du 12^e siècle, probablement reprise au 18^e siècle avec remploi dans le mur sud d'une porte du 15^e siècle. La porte ouest et le clocher datent du début du 19^e siècle. Choeur et transept sont reconstruits dans la première moitié du 15^e siècle et auraient du se prolonger par une nouvelle nef, qui ne fut pas reconstruite. La sacristie semble construite au 18^e siècle à l'angle nord-ouest : pourtant elle ne figure pas sur le plan cadastral de 1818.

DESCRIPTION

SITUATION : isolé

PARTIES CONSTITUANTES : étudiée fontaine de dévotion
(réf. : IA56000182)

Localisation : 56 - Caudan Réf. : IA56000181
Lieu-dit : Trescouët
Titre courant : chapelle Notre-Dame-du-Trescouët et Notre-Dame-des-Neiges
Dénomination : chapelle

MATERIAUX

Gros oeuvre : granite; pierre de taille; grand appareil; enduit partiel
Couverture : ardoise

STRUCTURE

Parti de plan : plan en croix latine
Vaisseaux et étages : 1 vaisseau
Couvrement : lambris de couverture

COUVERTURE : toit à longs pans; pignon découvert; pignon couvert; noue; appentis

DECOR

Technique : sculpture
Représentation : armoiries; animal fantastique
mi-parti avec une famille non identifiée Les armes des seigneurs du Pou sont sculptées sur la porte sud, la fenêtre du bras sud et le contrefort sud-ouest . Un blason non identifié et un autre illisible sont sculptés sur le contrefort sud-est. Un animal fantastique orne le rampant nord-est du chevet.

COMMENTAIRE DESCRIPTIF

Le transept et le chœur de la chapelle sont construits en grand appareil de granite à l'exception du mur nord du bras nord, enduit ; et couverts d'un toit à pignon découvert avec noue, sauf à la rupture du toit, à l'ouest, à pignon couvert. La nef, plus basse, à un vaisseau et toit à pignon découvert est enduite de ciment. La sacristie est également enduite et couverte en appentis.

COMPLÉMENT D'INFORMATION

Les deux campagnes de construction sont visibles au niveau de la rupture du toit entre nef et transept. La première est peut-être d'origine romane avec de nombreuses reprises au XVIII^e siècle. Construite en grand appareil de granite, le bras sud du transept est en fait la chapelle seigneuriale de la famille du Pou de la paroisse de Plouay, prééminenciers, dont les armes sont apposées sur le contrefort d'angle sud-ouest et sous l'archivolte de la baie, voisinant avec d'autres armes bûchées. La façade est animée par un jeu de moulures horizontales, courbes et obliques, reprises de manière originale sur les contreforts d'angle à pignon, où elles forment protection et dais au-dessus du blason.

Arcades intérieures, remplage et pignon permettent de dater l'ensemble de la première moitié du XV^e siècle.

TABLE DES ILLUSTRATIONS

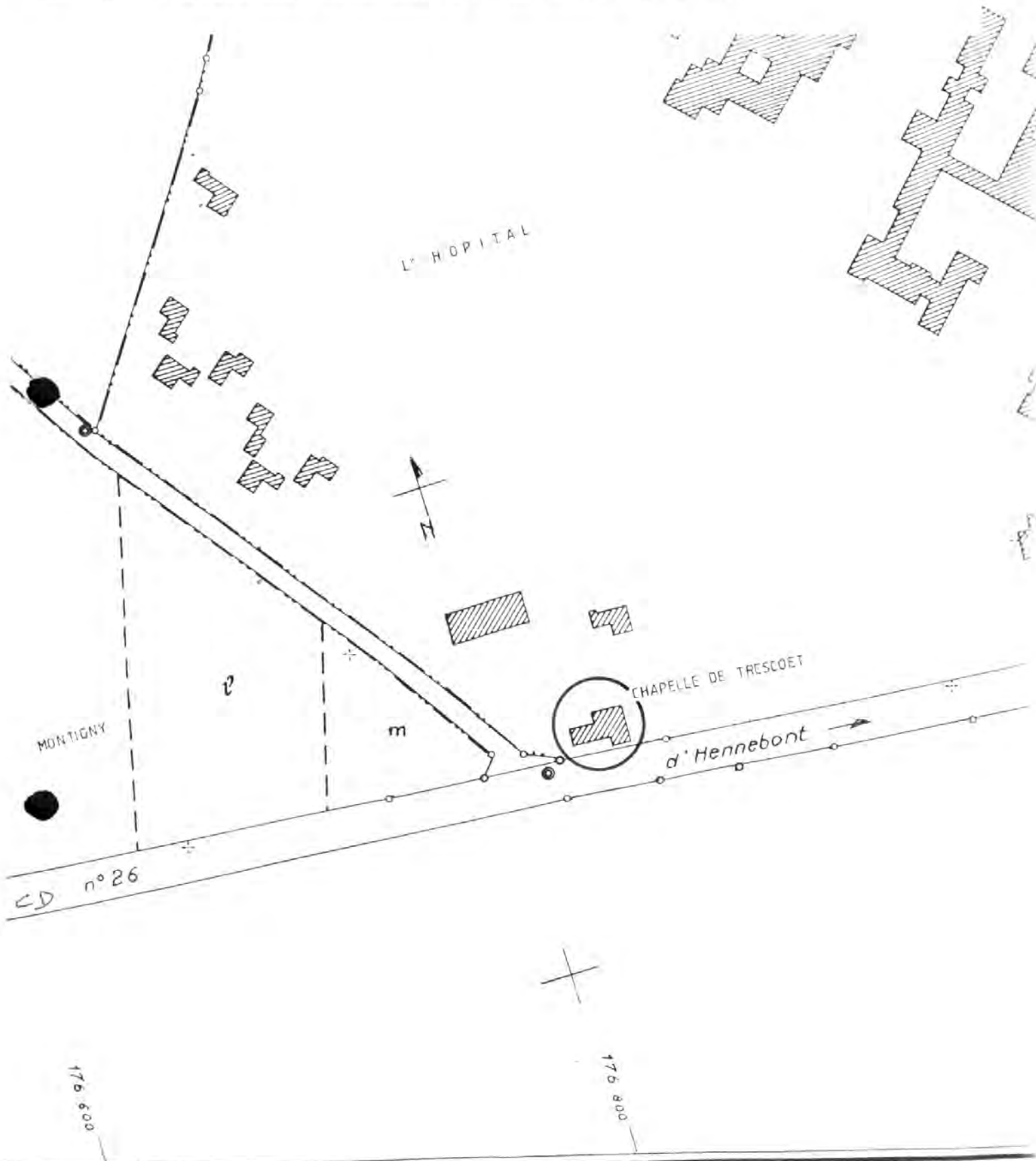
Pl.	1	Extrait cadastral 1980, section ZE, échelle 1/2000.	
Doc.	1	Chapelle de Trescouët, cadastre ancien 1818, section C. (Doc. A.D. Morbihan).	97 56 0232 X
Doc.	2	Chapelle de Trescouët, carte postale ancienne, coll. Express. (Doc. A.D. Morbihan).	97 56 0287 X
Fig.	1	Vue générale sud-ouest.	97 56 0650 X 97 56 0635 XA*
Fig.	2	Vue générale sud.	97 56 0645 X 97 56 0646 XA* 99 56 0272 ZA* 99 56 0273 ZA*
Fig.	3	Bras sud du transept, élévation sud.	97 56 0638 X 97 56 0639 XA*
Fig.	4	Élévation sud : détail de la porte et de la fenêtre de la nef.	97 56 0636 X
Fig.	5	Chevet, détail de la fenêtre.	97 56 0642 X
Fig.	6	Bras nord, vue nord-est.	97 56 0643 X
Fig.	7	Bras nord : détail du rampant et du contrefort est.	97 56 0644 X

TABLÈ DES ILLUSTRATIONS (suite)

Fig. 8	Fenêtre sud, détail.	97 56 0647 X 97 56 0648 XA*
Fig. 9	Chevet, détail de la pierre d'assise du rampant sud-ouest.	97 56 0754 X
Fig. 10	Contrefort sud-est : détail des blasons.	97 56 0640 X 97 56 0641 XA*
Fig. 11	Contrefort sud-ouest : détail du blason.	97 56 0637 X
Fig. 12	Bras nord : détail de l'entrait et de l'arc.	97 56 0568 X
Fig. 13	Arcade sud : détail des chapiteaux et du départ de l'arc.	97 56 0567 X 97 56 0649 XA*
Fig. 14	Vue de l'arc diaphragme séparant la nef du transept.	97 56 0564 X
Fig. 15	Bras sud : détail de la crédence.	97 56 0566 X
Fig. 16	Chevet, vue générale.	97 56 0565 X
Fig. 17	Bras sud, vue générale de l'arcade et de la baie.	97 56 0563 X
Fig. 18	Bras nord, vue générale de l'arcade.	97 56 0562 X
Fig. 19	Vue intérieure vers l'est.	97 56 0561 X 97 56 0572 XA*

* Clichés couleur disponibles à la photothèque de l'Inventaire.

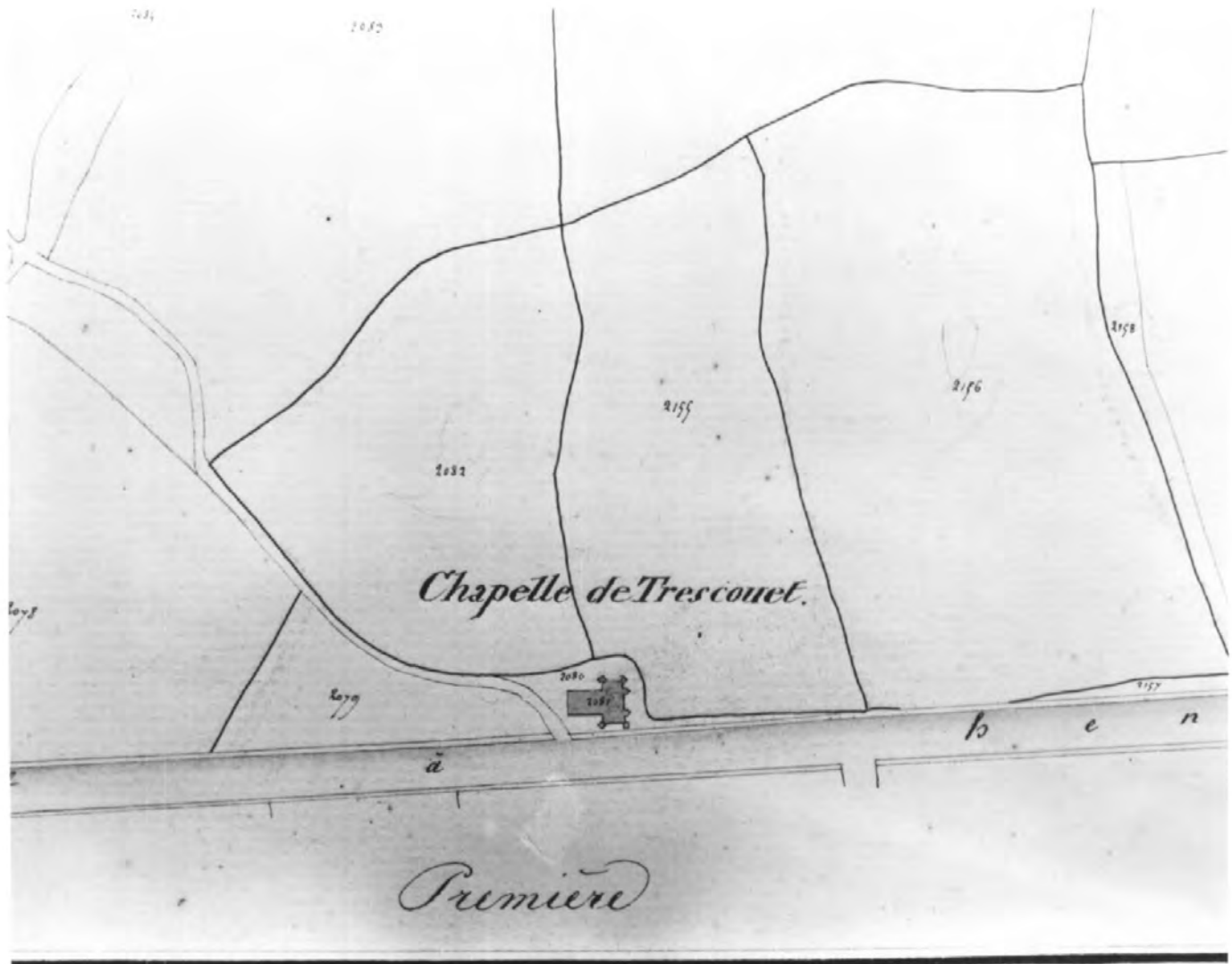
Pl. 1 Plan de situation. Extrait cadastral 1980, section ZE, échelle 1/2000^e



chapelle ; chapelle Notre-Dame-des-Neiges

Doc.01 Cadastre ancien 1818, section C.

Phot. Inv. B. Bègne
97 56 00232 X



chapelle ; chapelle Notre-Dame-des-Neiges

Doc.02 Chapelle de Trescouët (Doc AD Morbihan) Repro. Inv. B. Bègne
97 56 00237 X B



chapelle ; chapelle Notre-Dame-des-Neiges

Fig.01 Vue générale sud-ouest.

Phot. Inv. B. Bègne
97 56 006:50 X
97560635:XA



chapelle ; chapelle Notre-Dame-des-Neiges

Fig.02 Elévation sud.

Phot. Inv. B. Bègne

97 56 00645 X

97560646XA

99 56 00272 ZA

99 56 00273 ZA



chapelle ; chapelle Notre-Dame-des-Neiges

Fig.03 Bras sud du transept.

Phot. Inv. B. Bègne
97 56 00638 X
97560639XA



chapelle ; chapelle Notre-Dame-des-Neiges

Fig.04 Elévation sud, détail de la porte et de la fenêtre de la nef.

Phot. Inv. B. Bègne
97 56 00636 X



chapelle ; chapelle Notre-Dame-des-Neiges

Fig.05 Chevet, détail de fenêtre.

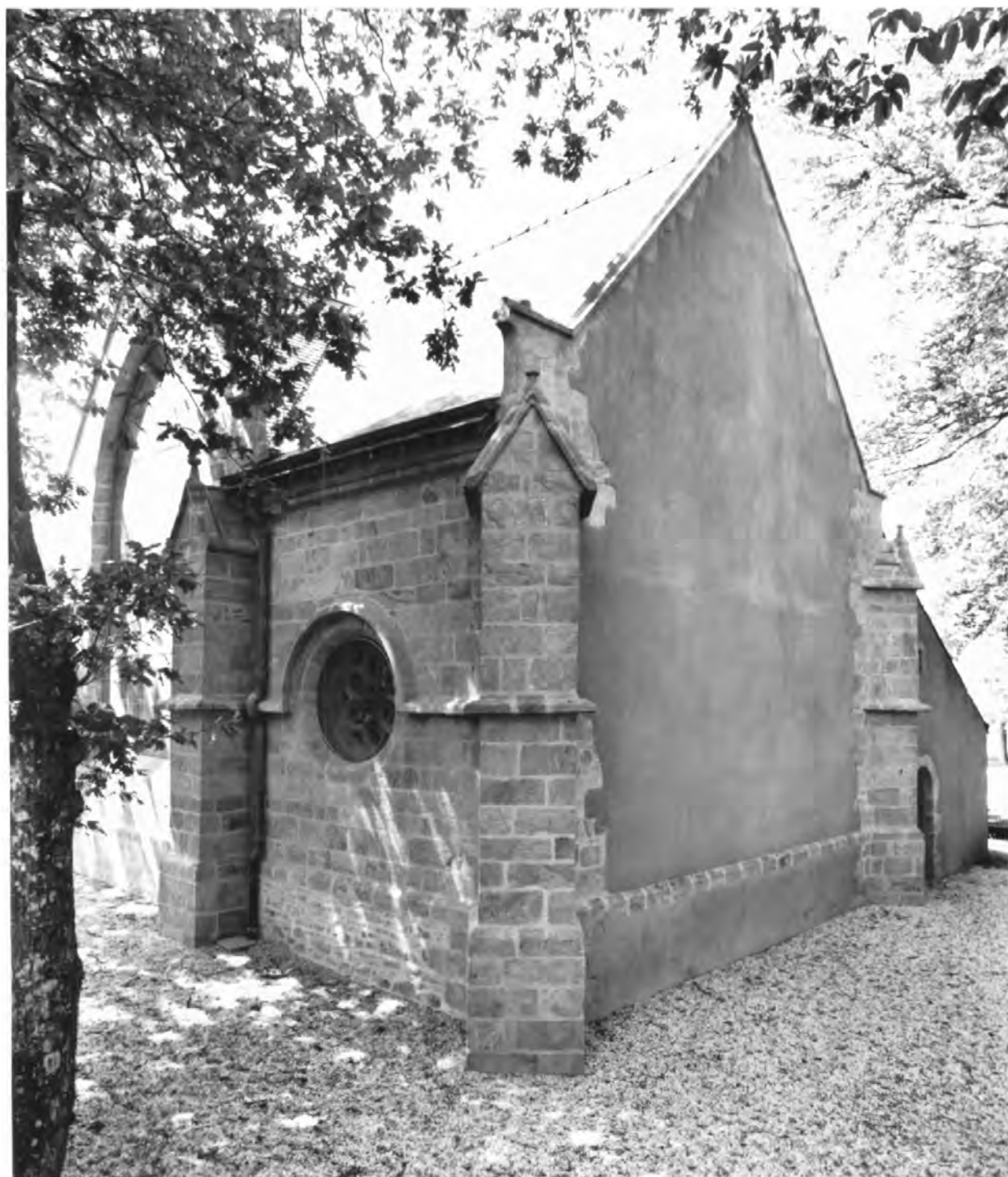
Phot. Inv. B. Bègne
97 56 00642 X



chapelle ; chapelle Notre-Dame-des-Neiges

Fig.06 Bras nord, vue nord-est.

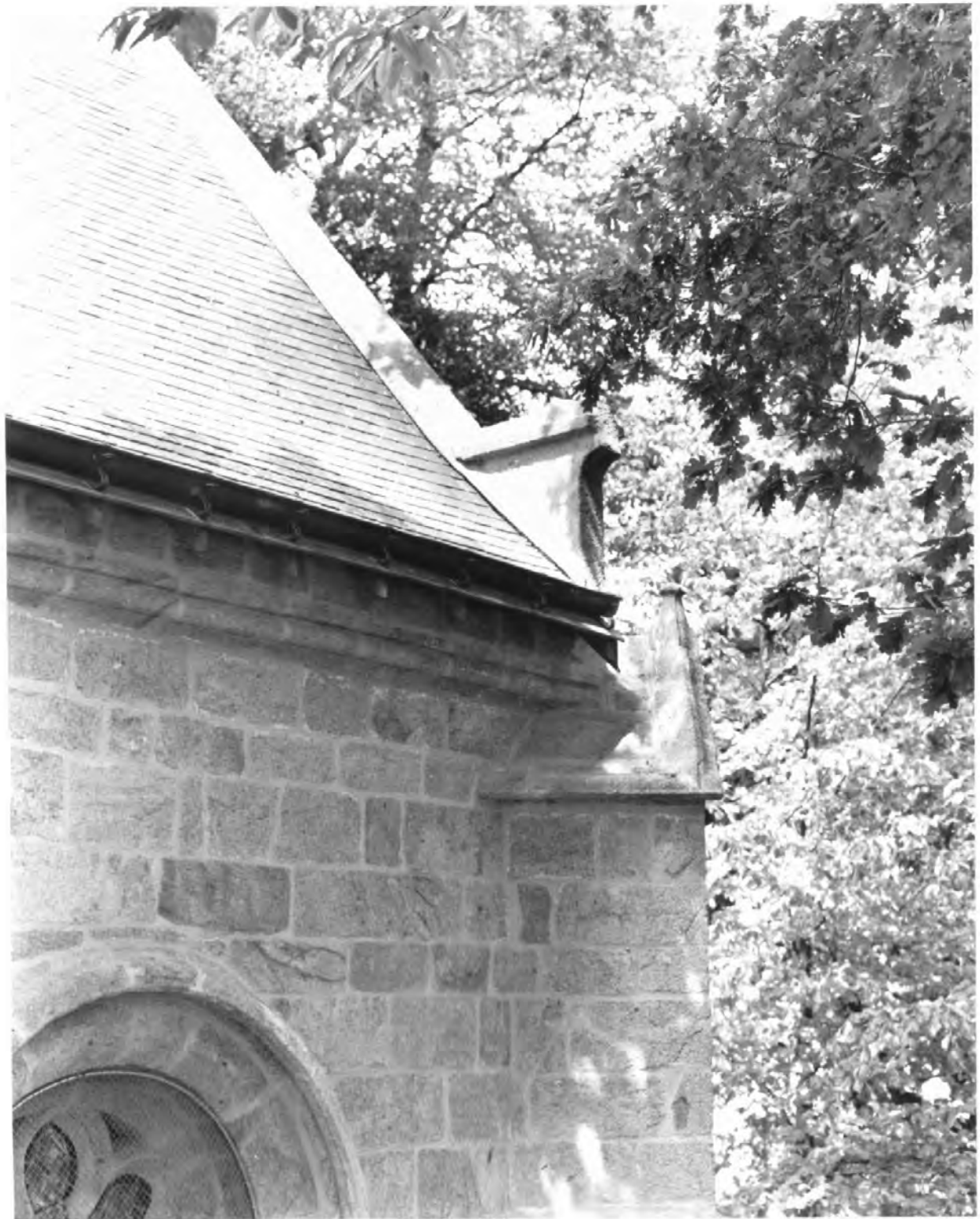
Phot. Inv. B. Bègne
97 56 00643 X



chapelle ; chapelle Notre-Dame-des-Neiges

Fig.07 Bras nord, détail du rampant est et du contrefort est.

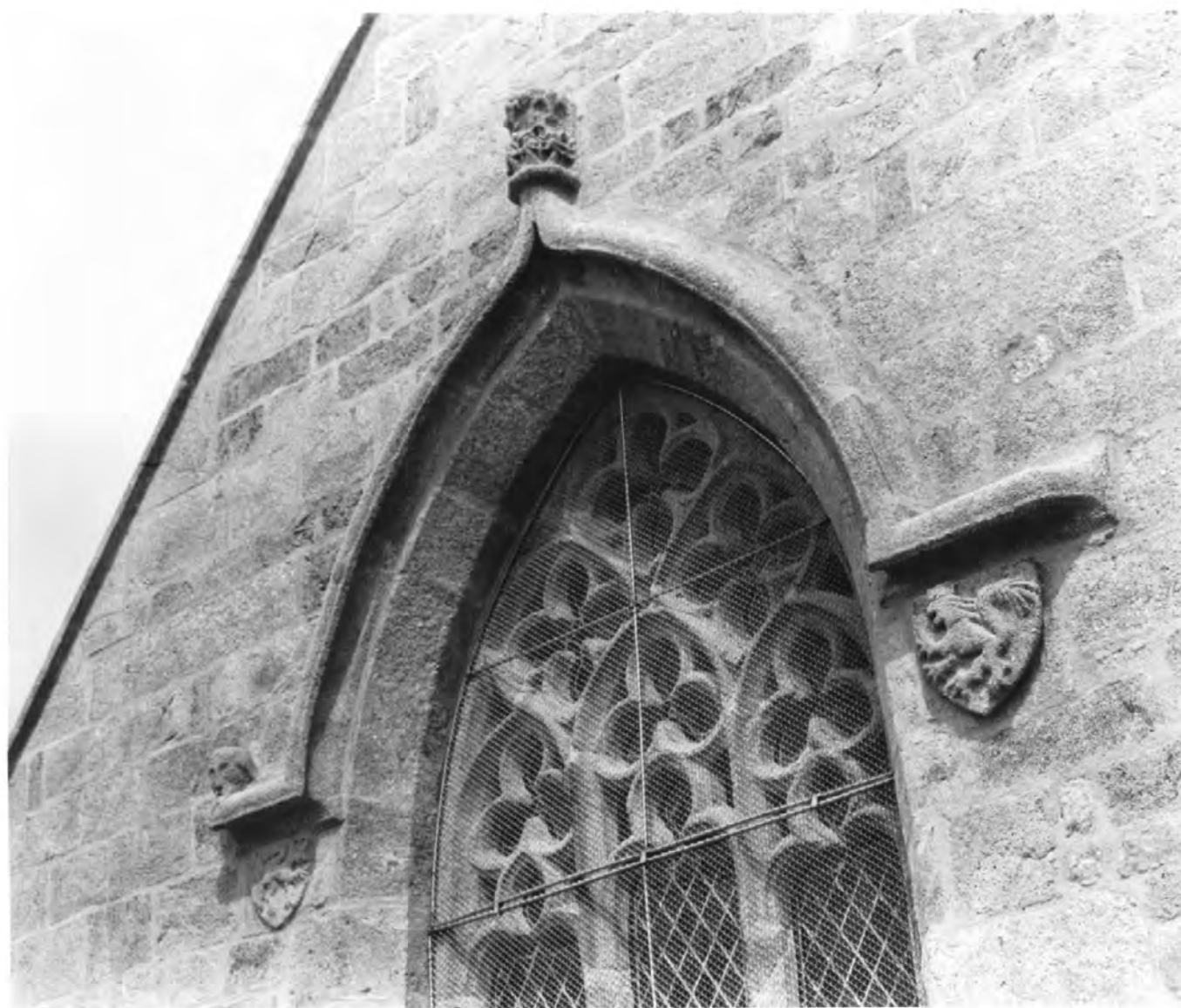
Phot. Inv. B. Bègne
97 56 00644 X



chapelle ; chapelle Notre-Dame-des-Neiges

Fig.08 Fenêtre sud, détail.

Phot. Inv. B. Bègne
97 56 00647 X
97560648.XA



chapelle ; chapelle Notre-Dame-des-Neiges

Fig.09 Chevet, détail de la pierre d'assise du rampant sud-ouest.

Phot. Inv. B. Bègne
97 56 00754 X



chapelle ; chapelle Notre-Dame-des-Neiges

Fig.10 Contrefort sud-est : détail des blasons.

Phot. Inv. B. Bègne
97 56 00640 X
97560641XA



chapelle ; chapelle Notre-Dame-des-Neiges

Fig.11 Contrefort sud-ouest : détail du blason.

Phot. Inv. B. Bègne
97 56 00637 X



chapelle ; chapelle Notre-Dame-des-Neiges

Fig.12 Bras nord : détail de l'entrait et de l'arc.

Phot. Inv. B. Bègne
97 56 00568 X



chapelle ; chapelle Notre-Dame-des-Neiges

Fig.13 Arcade sud : détail des chapiteaux et du départ de l'arc.

Phot. Inv. B. Bègne
97 56 00567 X
97560649XA



chapelle ; chapelle Notre-Dame-des-Neiges

Fig.14 Vue de l'arc diaphragme séparant la nef du transept.

Phot. Inv. B. Bègne
97 56 00564 X



chapelle ; chapelle Notre-Dame-des-Neiges

Fig.15 Bras sud, détail de la crédence.

Phot. Inv. B. Bègne
97 56 00566 X



chapelle ; chapelle Notre-Dame-des-Neiges

Fig.16 Vue générale du chevet.

Phot. Inv. B. Bègne
97 56 00565 X



chapelle ; chapelle Notre-Dame-des-Neiges

Fig.17 Bras sud, vue générale de l'arcade et de la baie.

Phot. Inv. B. Bègne
97 56 00563 X



chapelle ; chapelle Notre-Dame-des-Neiges

Fig.18 Bras nord, vue générale de l'arcade.

Phot. Inv. B. Bègne
97 56 00562 X



chapelle ; chapelle Notre-Dame-des-Neiges

Fig.19 Vue intérieure Vers l'est.

Phot. Inv. B. Bègne
97 56 00561 X
97560572XA

