

Département : 51 IAS1000038
Aire d'étude : MONTMORT LUCY
Commune : ORBAIS L'ABBAYE
Dénomination : **ETABLISSEMENT CONVENTUEL**
Destinataire : DE BENEDICTINS
Destinations successives et actuelles : MAISON, GENDARMERIE, PRESBYTERE, CHAPELLE

Coordonnées : LAMBERT1 X = 0699900 Y = 0139850

Cadastre : 1986 C1 135, 1824 C1 352, 1824 C1 353

PROPRIETE PRIVEE PERSONNE MORALE

Protection : CLASSE M.H. EN 1962

Dossier d'INVENTAIRE TOPOGRAPHIQUE établi en 1993 par INGUENAUD VIRGINIE

(C) INVENTAIRE GENERAL, 1993

HISTORIQUE

CE BATIMENT EST LE SEUL SUBSISTANT DE L'ENSEMBLE CONVENTUEL, COMPOSANT AUTREFOIS L'AILE NORD ; IL FUT RECONSTRUIT EN 1691, ET CONTINUE DE NOS JOURS A ENGLOBER UNE PARTIE DE L'ANCIENNE AILE EST : UNE SALLE VOUTEE D'OGIVES DU 13E SIECLE ; L'ENSEMBLE, DIVISE EN PLUSIEURS LOTS, FUT VENDU COMME BIEN NATIONAL A LA REVOLUTION ; LA PARTIE DROITE DEVINT GENDARMERIE EN 1873 ET LA SALLE GOTHIQUE FUT ALORS TRANSFORMEE EN LOCAL CELLULAIRE ; PROPRIETE DE L'EVECHE DEPUIS LES ANNEES 1950, CETTE PARTIE DROITE A RETROUVE UNE DESTINATION RELIGIEUSE : PRESBYTERE ET CHAPELLE D'HIVER

DESCRIPTION

SITUATION : EN VILLAGE

COMPOSITION D'ENSEMBLE

Parti de plan d'ensemble : PLAN REGULIER EN L

MATERIAUX

Gros oeuvre : PIERRE, MOELLON

Couverture : TUILE PLATE

STRUCTURE

Vaisseaux et étages : 2 ETAGES CARRES, 2 VAISSEAUX

Couvrement : VOUTE D'OGIVES

COUVERTURE : TOIT A LONGS PANS, GROUPE

DISTRIBUTION : ESCALIER INTERIEUR, ESCALIER TOURNANT A RETOURS

DECOR

Technique : PEINTURE (ETUDIEE), FERRONNERIE (ETUDIEE)

COMMENTAIRE DESCRIPTIF : SALLE GOTHIQUE VOUTEE D'OGIVES : 2 VAISSEAUX, 3 TRAVEES

DOCUMENTATION

ArchivesA.N.

Série N III, Marne, Orbais -Plan de l'abbaye Saint-Pierre d'Orbais fait en 1657
 -Dessin du bâtiment de l'abbaye Saint-Pierre d'Orbais, 1675
 -Plan de l'étage des 3 corps de bâtiments
 -Plan du 1er étage du bâtiment Est
 -Plan du 2ème étage du bâtiment Est
 -Remarques sur le dessin du monastère d'Orbais envoyé au greffe du tribunal pour être approuvé
 -Remarques sur les dessins des bastiments d'Orbais, fait par Marc Rivart...1675

Archives des monuments historiques

Dossiers Orbais

A.D. Aisne

Série Q (biens nationaux)

Q 374 pièce 75 P.V. d'adjudication de la maison abbatiale. 13 juillet 1791
 Q 375 pièce 120 P.V. d'adjudication de la maison conventuelle. 30 nov. 1792

A.E. Châlons-sur-Marne :

dossiers Orbais (dont : DREMONT (abbé Henri). *Notes sur Orbais*. S.d. 46 ff. dactylogr.)

A.D. Marne :

Série H (clergé régulier)

xi H 3 propriétés de l'abbaye
 p.v. de visite et partage de 1763

Série L (période révolutionnaire)

1 L 1395 Abbaye. Inventaire des biens, meubles, revenus, vente du mobilier, comptes de gestion, traitement des religieux. 1790-1793

Série N (gendarmerie)

1 N 141 Devis estimatif des travaux à faire. 1873
 44 N 41 Travaux de restaurations (devis par Louis Gillet et adjudication en 1879)
 Modification de 2 logements (devis par Louis Gillet, 1885)

Série Q (biens nationaux)

1 Q 3349-3350 -Location ou vente de terrains et d'immeubles. 1791

- P.V. d'estimation de la maison. 1er mars 1791
- P.V. d'estimation distincte et séparée des différents bâtiments.
15 mai 1791
- P.V. de division de la maison conventuelle. 16 janv. 1793

Bibliographie

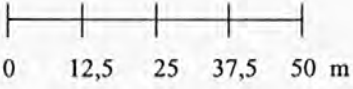
BRADEL-PANGAUT (Isabelle). *Les bâtiments conventuels de l'abbaye d'Orbais*.
Mémoire de maîtrise, U.E.R. d'art et d'archéologie, Université de Paris IV, 1991.

TABLE DES ILLUSTRATIONS

Des.	Plan-masse et de situation d'après le plan cadastral, section C1, édition à jour pour 1986.	
Doc. 1	Intérieur, ancienne salle capitulaire, voûtes, vers 1960 (1).	91511490X
Doc. 2	Intérieur, ancienne salle capitulaire, les voûtes, vers 1960 (2).	91511487X
Doc. 3	Intérieur, ancienne salle capitulaire, voûtes, vers 1960 (3).	91511488X
Doc. 4	Intérieur, ancienne salle capitulaire, voûte et pan de mur, vers 1960.	91511489X
Doc. 5	Intérieur, salle du rez-de-chaussée, les lambris, vers 1960.	91511486X
Fig. 1	Extérieur, vue d'ensemble depuis les toitures de l'ancienne église abbatiale.	93510411Z
Fig. 2	Extérieur, vue d'ensemble depuis la place.	93510351X
Fig. 3	Extérieur, vue d'ensemble depuis l'est de l'ancienne église abbatiale.	93510350X 99510391XA
Fig. 4	Intérieur, ancienne salle capitulaire, vue d'ensemble depuis l'entrée.	93510342X 99510028ZA
Fig. 5	Intérieur, ancienne salle capitulaire, le voûtement.	93510343X
Fig. 6	Intérieur, salle du rez-de-chaussée, vue d'ensemble.	93510347X
Fig. 7	Intérieur, salle du rez-de-chaussée, détail des lambris.	93510348X

Bâtiment conventuel, actuellement presbytère

Des. Plan-masse et de situation d'après le plan cadastral, section C1, feuille révisée pour 1936, mise à jour pour 1986



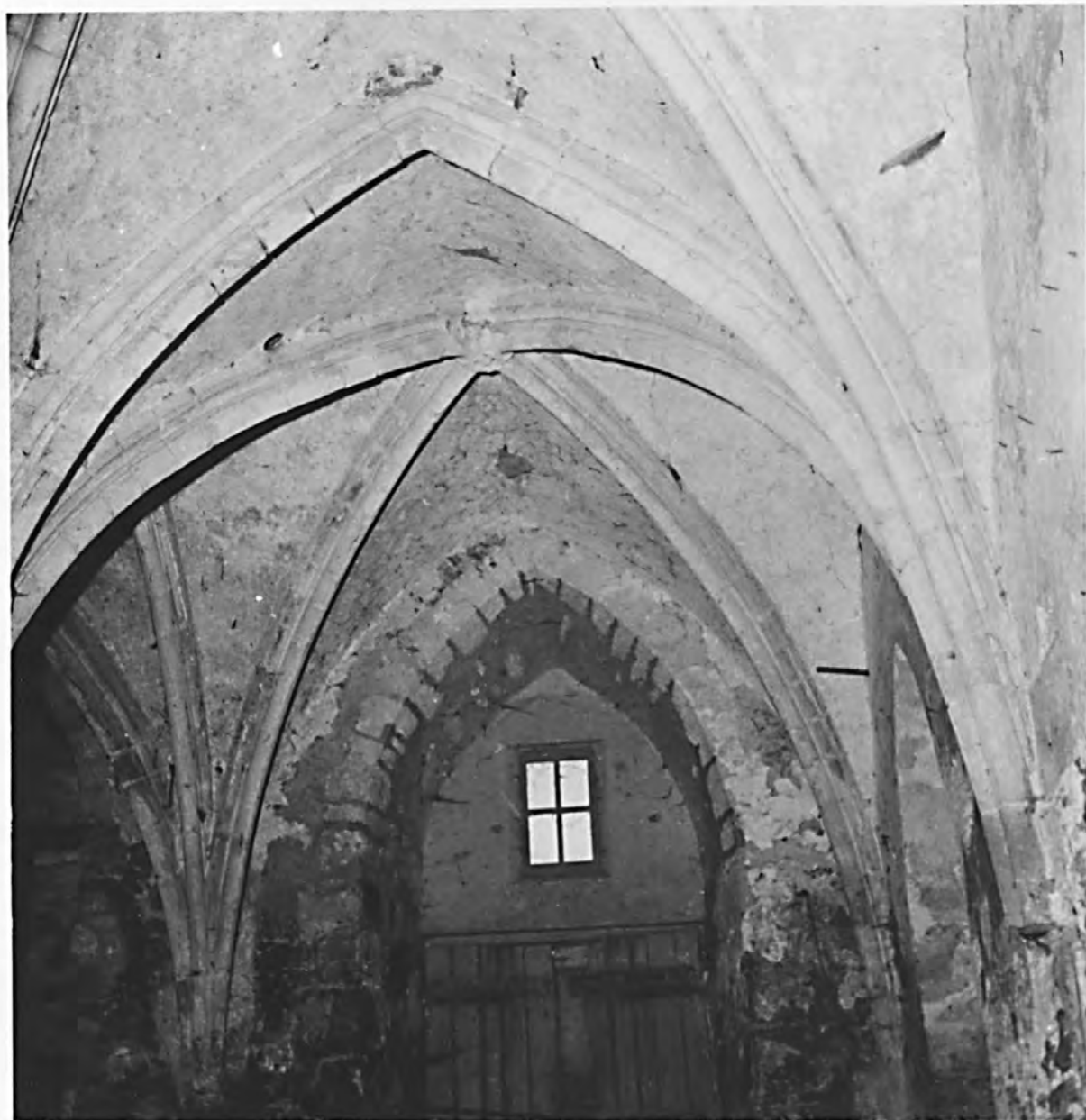
Doc. 1 Intérieur, ancienne salle capitulaire, voûtes, vers 1960 (1)
(A.D.Marne, série Fi, photographie Gandilhon)

Repr.Inv. J.Philippot
91 51 01490 X



Doc. 2 Intérieur, ancienne salle capitulaire, les voûtes, vers 1960 (2)
(A.D.Marne, série Fi, photographie Gandilhon)

Repr.Inv. J.Philippot
91 51 01487 X



Doc. 3 Intérieur, ancienne salle capitulaire, voûtes, vers 1960 (3)
(A.D.Marne, série Fi, photographie Gandilhon)

Repr.Inv. J.Philippot
91 51 01488 X



Doc. 4 Intérieur, ancienne salle capitulaire, voûte et pan de mur, vers 1960
(A.D.Marne, série Fi, photographie Gandilhon)

Repr.Inv. J.Philippot
91 51 01489 X



Doc. 5 Intérieur, salle du rez de chaussée, les lambris, vers 1960
(A.D.Marne, série Fi, photographie Gandilhon)

Repr.Inv. J.Philippot
91 51 01486 X

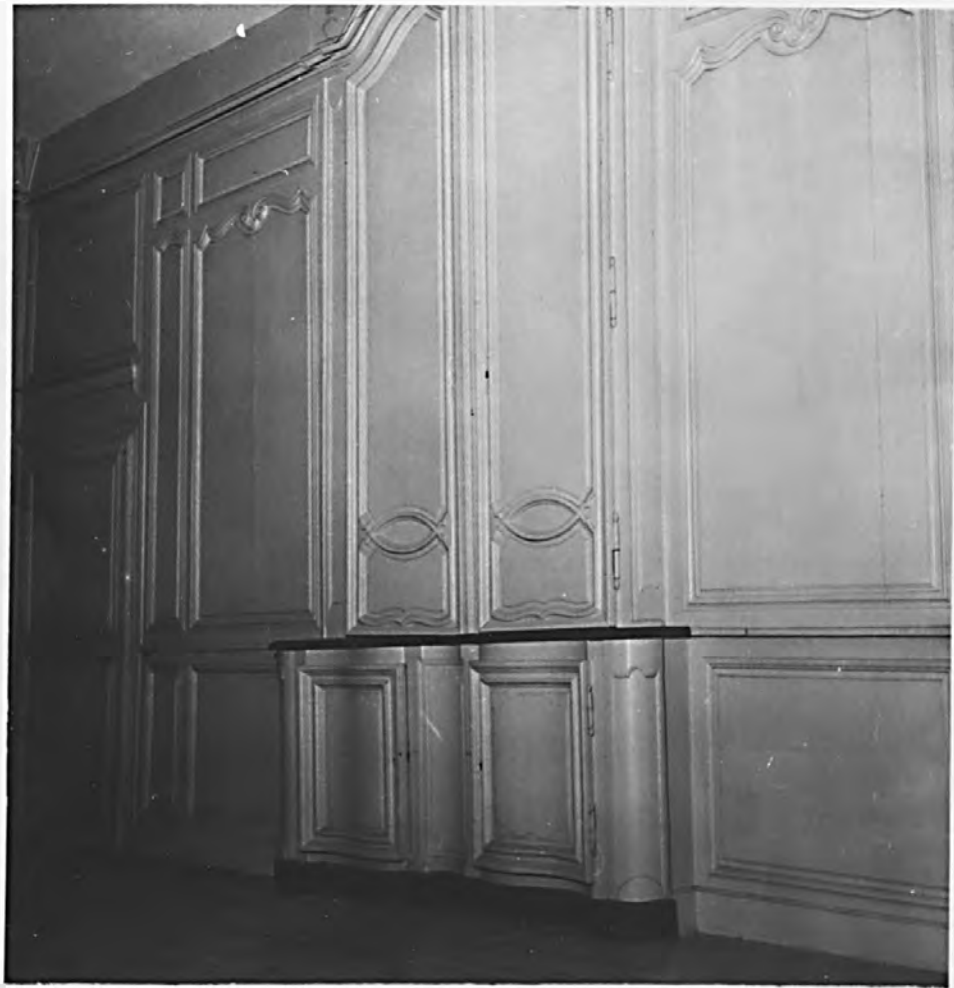


Fig. 1 Extérieur, vue d'ensemble depuis les toitures de l'ancienne église
abbatiale

Phot. Inv J. Philippot
93 51 411 Z



Fig. 2 Extérieur, vue d'ensemble depuis la place

Phot. Inv J. Philippot
93 51 351 X



Fig. 3 Extérieur, vue d'ensemble depuis l'est de l'ancienne église abbatiale

Phot. Inv J. Philippot
93 51 350 X
3951 301 XA



Fig. 4 Intérieur, ancienne salle capitulaire, vue d'ensemble depuis l'entrée

Phot. Inv J. Philippot
93 51 342 X
3351028 ZA



Fig. 5 Intérieur, ancienne salle capitulaire, le voûtement

Phot.Inv J.Philippot
93 51 343 X

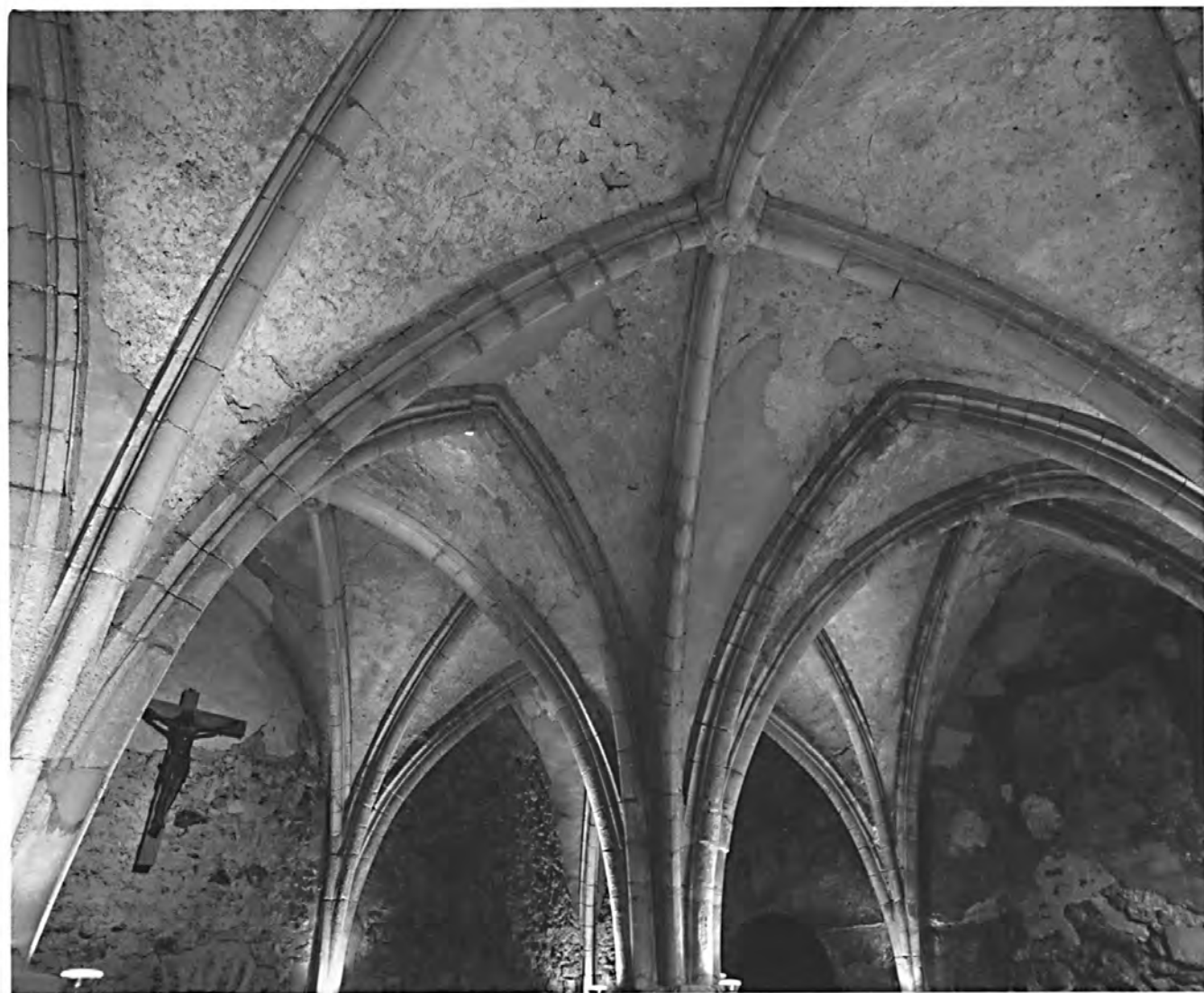


Fig. 6 Intérieur, salle du rez-de-chaussée, vue d'ensemble

Phot. Inv J. Philippot
93 51 347 X



Fig. 7 Intérieur, salle du rez-de-chaussée, détail des lambris

Phot. Inv J. Philippot
93 51 348 X

