

Département : 51

IA51000035

Aire d'étude : MONTMORT LUCY

Commune : CONGY

Lieu-dit : PIERRE FITTE

Dénomination : **MENHIR**

Appellation et titre : DIT DE L'ETANG DE CHENEVRY

Coordonnées : LAMBERT1 X = 0711025 Y = 0128250

Cadastre : 1966 E 178

PROPRIETE PRIVEE

Protection : CLASSE M.H. EN 1889

Dossier d'INVENTAIRE TOPOGRAPHIQUE établi en 1995 par INGUENAUD VIRGINIE

(C) INVENTAIRE GENERAL, 1995

HISTORIQUE

MENHIR DU NEOLITHIQUE

DESCRIPTION

SITUATION : ISOLE

MATERIAUX

Gros oeuvre : PIERRE

DOCUMENTATION

Bibliographie

Guide du Patrimoine..., p. 167.

SAVY (A.), *Mémoire topographique jusqu'au Vème siècle de la partie des Gaules occupée aujourd'hui par le département de la Marne*, in *Mém. Soc. Agric. Marne*, 1859, p. 135-137.

SCHMITT (E.), *Chronique*, in *S.A.C.*, 1907, 2-3, p. 27.

SCHMITT (E.), *Chronique*, in *République de la Marne*, 1926-1928, p. 158.

Des. Carte IGN : localisation du site

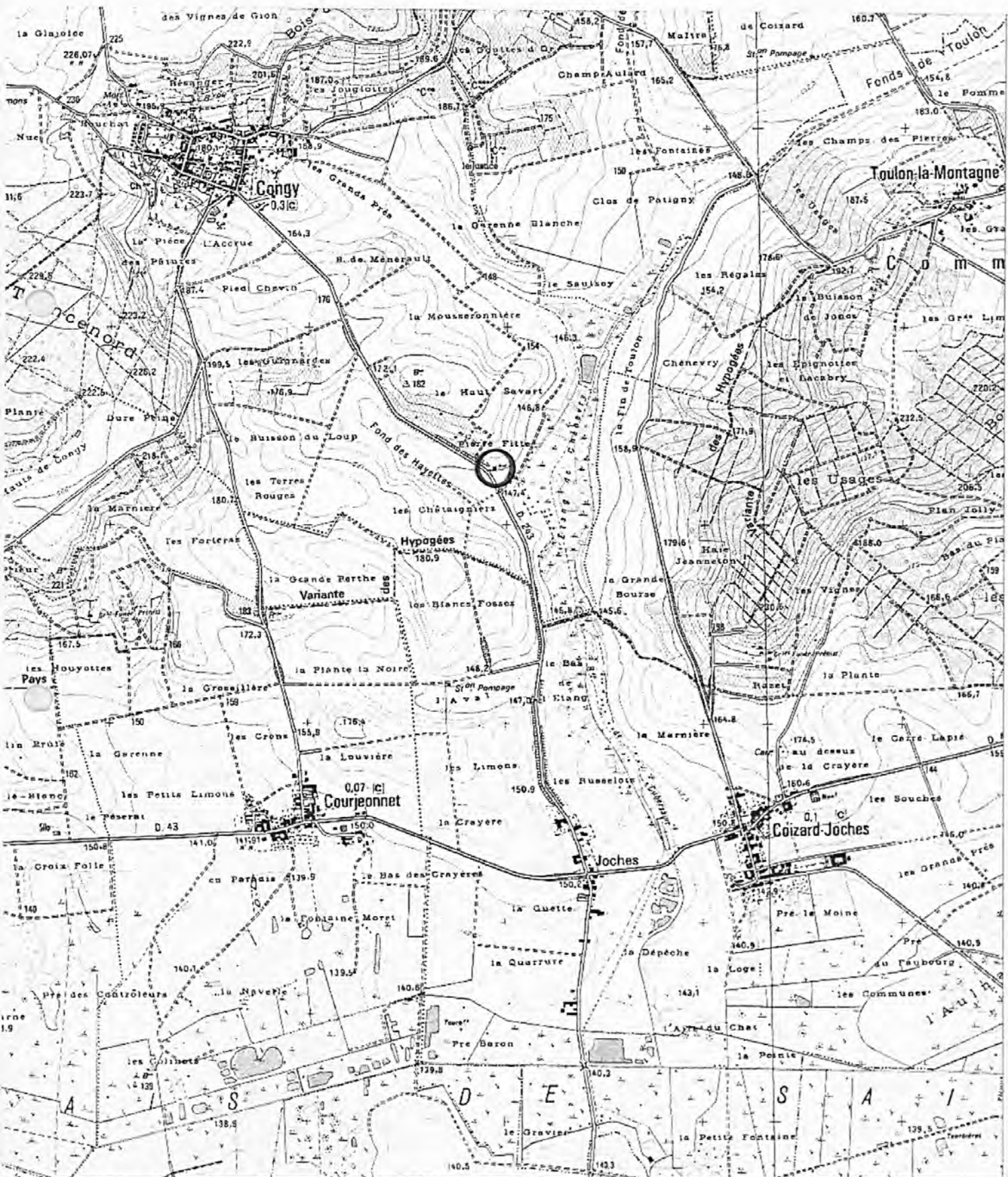


Fig. 4 Vue de situation

Phot.Inv. J.Philippot
95 51 870 X

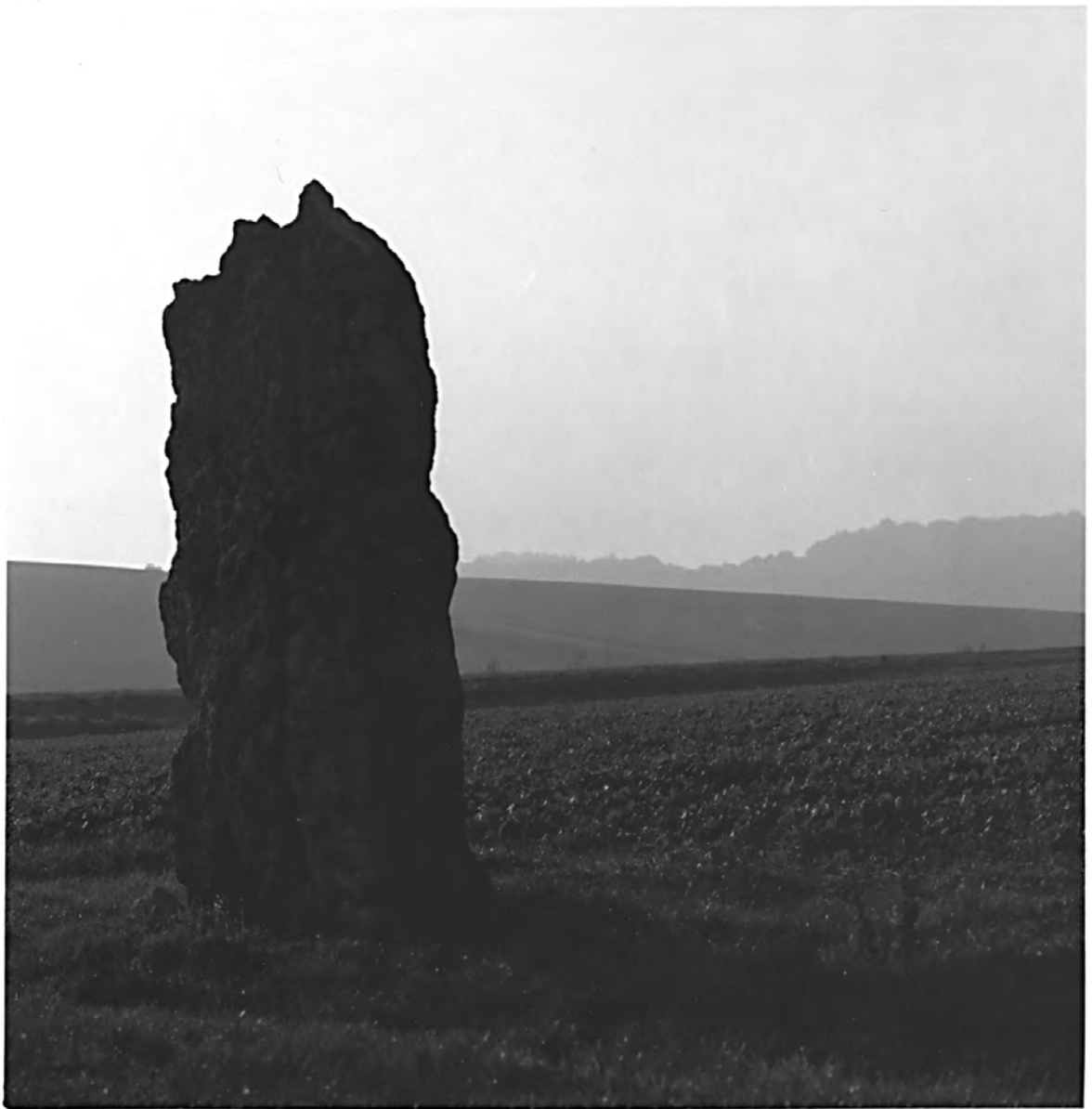


Fig. 2 Vue de face

Phot.Inv. J.Philippot
95 51 871 X



Fig. 3 Vue de face

Phot. Inv. J. Philippot
95 51 872 X
95 51 1230 XA
9951050 XA



Fig.4 Vue de détail

Phot.Inv. J.Philippot
95 51 873 X
95 51 1231 XA



Fig. 5 Vue d'ensemble de profil

Phot. Inv. J. Philippot
95 51 874 X



Fig. 6 Vue d'ensemble de 3/4

Phot. Inv. J. Philippot
95 51 875 X



51 CONGY
 CROIX DE CHEMIN

① La Croix Jeanne

- ⇒ Croix en fer forgé, socle en pierre
- ⇒ Divers graffiti et dates dont 186?, 1931

② Sur C.D. 43, entre la Cense Rouge et Congy (village)

- ⇒ Croix moderne sur socle ne pierre ancien
- ⇒ Inscription : MR JACQUES BOULANGER DE CONGY A FAIT POSE CETTE
CROIX LE 26 MARS 1828

Des. Localisation d'après la carte de l'Institut géographique national

