

Département : 51  
Aire d'étude : MONTMORT LUCY  
Commune : BAYE  
Dénomination : CHATEAU  
Vocabulaire : SAINT ALPIN  
Destinations successives et actuelles : FOYER DE CHARITE

IA51000029

---

Coordonnées : LAMBERT1 X = 0704700 Y = 0128900

Cadastre : 1984 871, 1824 D 742

PROPRIETE PRIVEE PERSONNE MORALE

Protection : CLASSE M.H. PARTIELLEMENT EN 1923

A SIGNALER : CHAPELLE

Dossier d'INVENTAIRE TOPOGRAPHIQUE établi en 1993, 1993 par INGUENAUD VIRGINIE

(C) INVENTAIRE GENERAL, 1993

---

## HISTORIQUE

CHATEAU DE FONDATION TRES ANCIENNE : LA TRADITION Y FAIT NAITRE SAINT ALPIN AU 5E SIECLE ; LA CHAPELLE EN EST AUJOURD'HUI L'ELEMENT LE PLUS ANCIEN, CONSTRUITE ENTRE 1205 ET 1220 POUR SIMON DE BROYES, ELLE CONSERVE SES VITRAUX D'ORIGINE ; L'HISTOIRE ARCHITECTURALE EST ENSUITE FLOUE ; SANS DOUTE LE CHATEAU AVAIT IL AU 15E SIECLE LA FORME D'UN QUADRILATERE (LE CORPS DE LOGIS) CANTONNE AUX ANGLES DE 3 TOURS ET DE LA CHAPELLE, AVEC IMPLANTATION DE COMMUNS AU SUD ; AU COURS DU 16E SIECLE, GALERIE ENTRE LA CHAPELLE ET UNE DES TOURS DU MUR D'ENCEINTE (C'EST SOUS CET ASPECT QUE CLAUDE CHASTILLON GRAVE UNE VUE DU CHATEAU) ; CETTE GALERIE EST PLUS TARD SURELEVEE, AU 19E SIECLE PAR LE BARON DE BAYE, PUIS DANS LES ANNEES 1950 QUAND LE CHATEAU EST DEvenu FOYER DE CHARITE ; AU 17E SIECLE, L'AILESUD (LES COMMUNS) EST REGULARISEE, L'ACCES A LA COUR EST DEPLACE POUR DONNER PLUS DE SYMETRIE A L'ENSEMBLE ; VERS LE MILIEU DU 18E SIECLE, LE CORPS DE LOGIS CENTRAL EST TRANSFORME : PERCEMENTS MODIFIES, PLACAGE SUR LES FACADES DE LA STRUCTURE D'UN AVANT CORPS, AVEC PILASTRES ET FRONTON EN COURONNEMENT ; RIEN NE RESTE DES AMENAGMENTS INTERIEURS DE CETTE EPOQUE SAUF LE GRAND ESCALIER ET SA RAMPE EN FER FORGE

## DESCRIPTION

SITUATION : EN VILLAGE

COMPOSITION D'ENSEMBLE

Parties constituantes : CHAPELLE

MATERIAUX

Gros oeuvre : BRIQUE ET PIERRE, MOELLON, ENDUIT

Couverture : ARDOISE

ELEVATIONS : ELEVATION ORDONNANCEE

COUVERTURE : TOIT A LONGS PANS, DOME

DECOR

Technique : VITRAIL (ETUDIE)

COMMENTAIRE DESCRIPTIF : CHAPELLE ; NEF UNIQUE, ABSIDE A 7 PANS (COMME LA CHAPELLE DE REIMS)

---

**DOCUMENTATION**Archives

A.D.Marne : 43 J (Fonds de Baye)

Bibliographie

*Almanach Matot-Braine*, 1915-1917, le 8 sept. 1914 : pillage.

BABELON, *Châteaux de France...*, p. 801.

BAYE (Jean, Baron de). *La baronnie de Baye : documents historiques*. Châlons, 1883, 32 p.

BOUDON (Françoise). *Le château de Baye*, in Congrès archéologique de France, 1977, p. 614-628.

CHALETTE, *Statistique historique...*, p. 124-126.

*Congrès archéologique de France*, 1875, p. 189 (château), p. 189-190 (chapelle).

DAGUENET (Dominique). *La chapelle du château de Baye et ses vitraux*, in Congrès archéologique de France, 1977, p. 629-646.

DAGUENET (Dominique). *Un joyau de la Champagne : le château de Baye*. S.l.n.d.

DE LA SELLE (Xavier). *Répertoire numérique détaillé de la sous-série 43 J*, in : *Seigneurerie de la Brie Champenoise...*, p. 62 à 93.

*Excursions en Champagne...*, p. 43-47.

FONTAINE, *La Brie champenoise...*, p. 17.

*Guide du Patrimoine...*, p. 105.

HOLLANDE, *Sur les routes...*, p. 416.

LAVIGERIE (Olivier, Baron de). *Le château de Baye*. Paris, 1891, 39 p.

LE GOFFIC (Charles). *La victoire de la Marne, les marais de Saint-Gond*. Paris : Plon/Nourrit. p. 247-252 et 257-258.

MAILLET, *Châteaux...*, p. 6-7.

*Merveilles des châteaux...*, p. 230 (mention longue).  
*Notice historique...*, p. 30-33.

POINSIGNON, *Géographie...*, p. 118 (chapelle).

SALCH, *Dictionnaire...*, p. 113.

SEYDOUX, *Châteaux...*, p. 9.

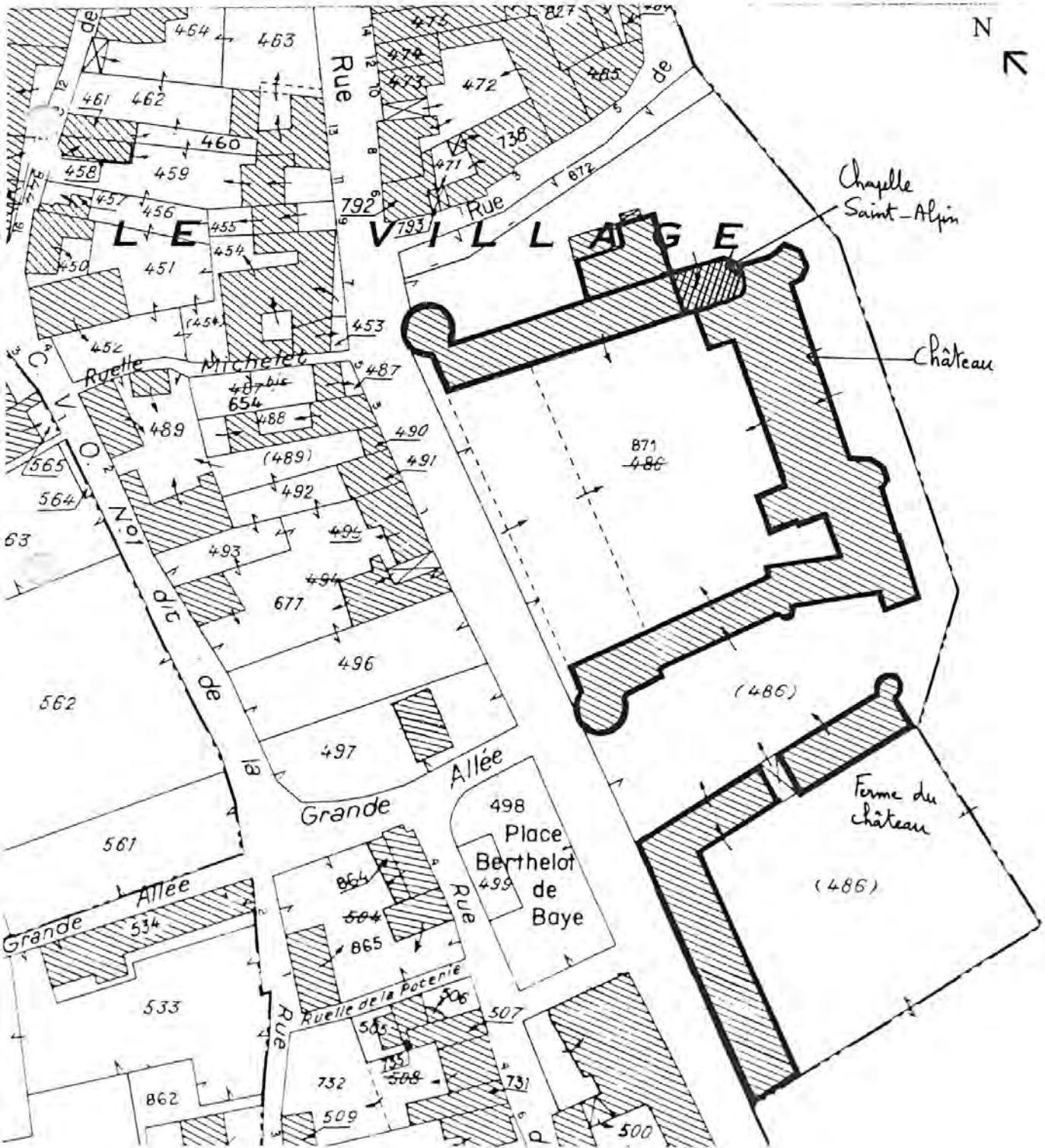
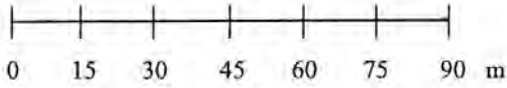
VALENTIN, *Notions...*, p. 189 (chapelle).

TABLE DES ILLUSTRATIONS

Des.	Plan-masse et de situation.	
Doc. 1	"Vue d'ensemble », par C. Chastillon, XVIIe siècle.	94510147X
Doc. 2	"Baye - Entrée du château".	93510007X
Doc. 3	"Baye - Château, cour d'honneur".	93510006X
Doc. 4	"Baye - Château, façade sur le parc".	93510008X
Doc. 5	Vue au début du siècle.	91511172X
Doc. 6	Façade côté parc, d'après une carte postale ancienne.	93510019X
Doc. 7	Façade postérieure.	91511174X
Doc. 8	La chapelle du château.	91511168X
Doc. 9	Les communs, d'après une carte postale ancienne.	93510018X
Doc. 10	L'ancien musée du baron de Baye, au début du siècle.	91511194X
Doc. 11	Le grand salon au début du siècle.	91511190X
Doc. 12	Le grand salon au début du siècle.	91511191X
Doc. 13	Le petit salon au début du siècle.	91511192X
Doc. 14	Chambre à coucher, au début du siècle.	91511193X
Doc. 15	"Tour et entrée du château", d'après une carte postale ancienne.	93510020X
Fig. 1	La cour entre le château et la ferme de celui-ci.	97510499X
Fig. 2	La cour entre le château et la ferme de celui-ci : tour d'angle du château.	97510482X
Fig. 3	La cour entre le château et la ferme de celui-ci : les communs du château.	97510483X
Fig. 4	Aile gauche, tour : vue de l'intérieur.	97510488X
Fig. 5	Aile gauche et sa surélévation moderne.	97510500X
Fig. 6	Corps central, côté cour, après réfection.	97510479X

Fig. 7	Communs, côté cour principale.	97510480X
Fig. 8	Communs, côté cour principale, portail menant vers la ferme.	97510481X
Fig. 9	Corps central, côté parc (1).	97510484X
Fig. 10	Corps central, côté parc (2).	97510485X
Fig. 11	Aile gauche, intérieur, couloir du rez-de-chaussée : traces de peintures murales du 17e s.	97510476X
Fig. 12	Corps central, intérieur, escalier principal.	97510475X
Fig. 13	Aile gauche, intérieur, rampe du 17e s. entre le 1er et le 2ème étage, près de la chapelle.	97510478X
Fig. 14	La chapelle, entre le corps central et l'aile gauche (1).	97510486X
Fig. 15	La chapelle, entre le corps central et l'aile gauche (2).	97510487X
Fig. 16	La chapelle, intérieur : l'abside à 7 pans.	97510477X
Fig. 17	Vue aérienne du château et de sa ferme (1).	97510765XR
Fig. 18	Vue aérienne du château et de sa ferme (2).	97510761XR
Fig. 19	Vue aérienne du château et de sa ferme (3).	97510762XR

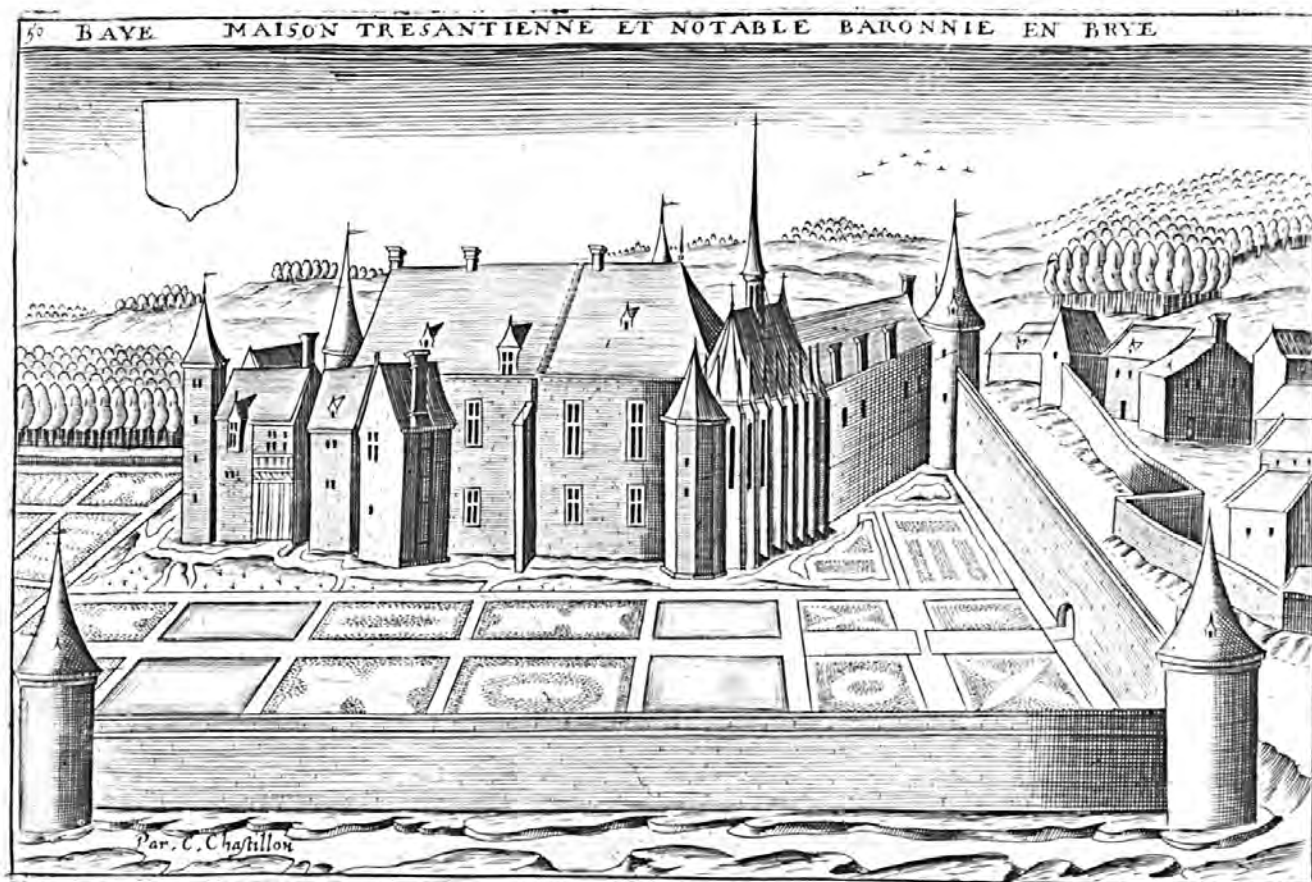
Des. Plan-masse et de situation  
Section D2, plan révisé pour 1949, édition à jour pour 1984



CHATEAU

DOC. 1 : VUE D'ENSEMBLE PAR C. CHASTILLON  
CHASTILLON, "TOPOGRAPHIE FRANCAISE", MILIEU DU  
XVII<sup>e</sup> SIECLE

REPR. INV. J. PHILIPPOT 94 51 147 X

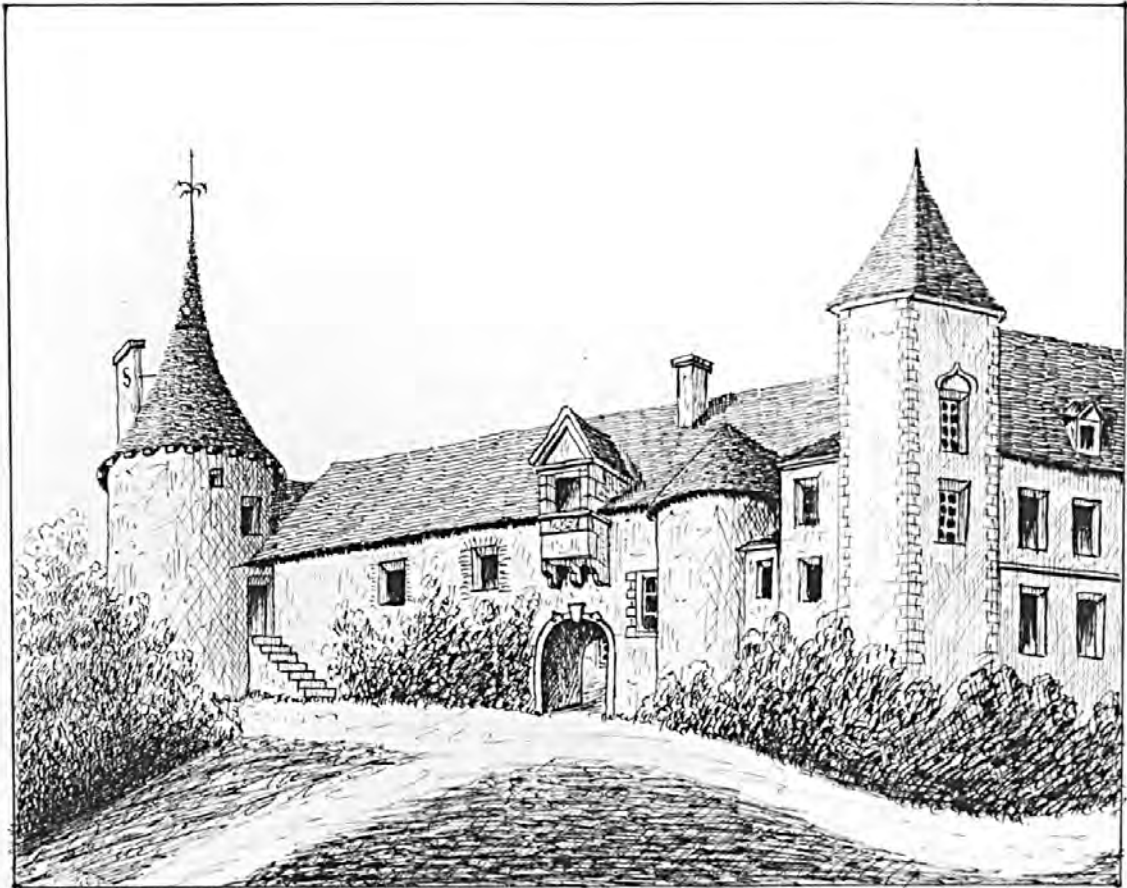


Doc. 2

"Baye-Entrée du château"  
(B.M. Reims, CH. Rés. G 11 à 13 : Alfred Chevallier, Dessins et  
croquis pour Henri Menu)

Repr. Inv. J. Philippot  
93 51 7 X

N° 372



L'Abbe A. Chevallier del.

Baye - Entrée au Château

---



Doc. 3 "Baye-Château, cour d'honneur"  
(B.M. Reims, CH. Rés. G 11 à 13 : Alfred Chevallier, Dessins et  
croquis pour Henri Menu)

Repr. Inv. J. Philippot  
93 51 6 X

N<sup>o</sup> 343



L'Abbe A. Chevallier del.

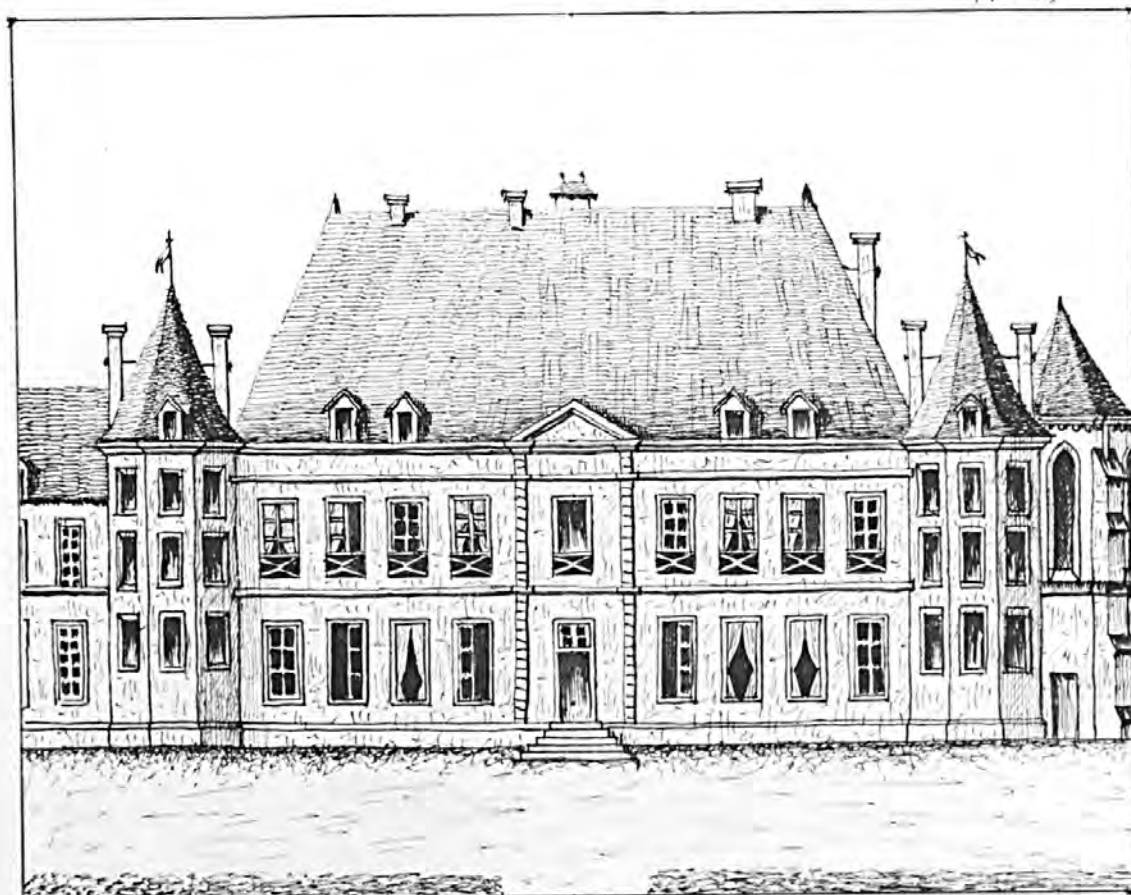
Baye - Château - Cour d'honneur

Doc. 4

"Baye-Château, façade sur le parc"  
(B.M. Reims, CH. Rés. G 11 à 13 : Alfred Chevallier, Dessins et  
croquis pour Henri Menu)

Repr. Inv. J. Philippot  
93 51 8 X

N° 373



L'Abbe A. Chevallier del.

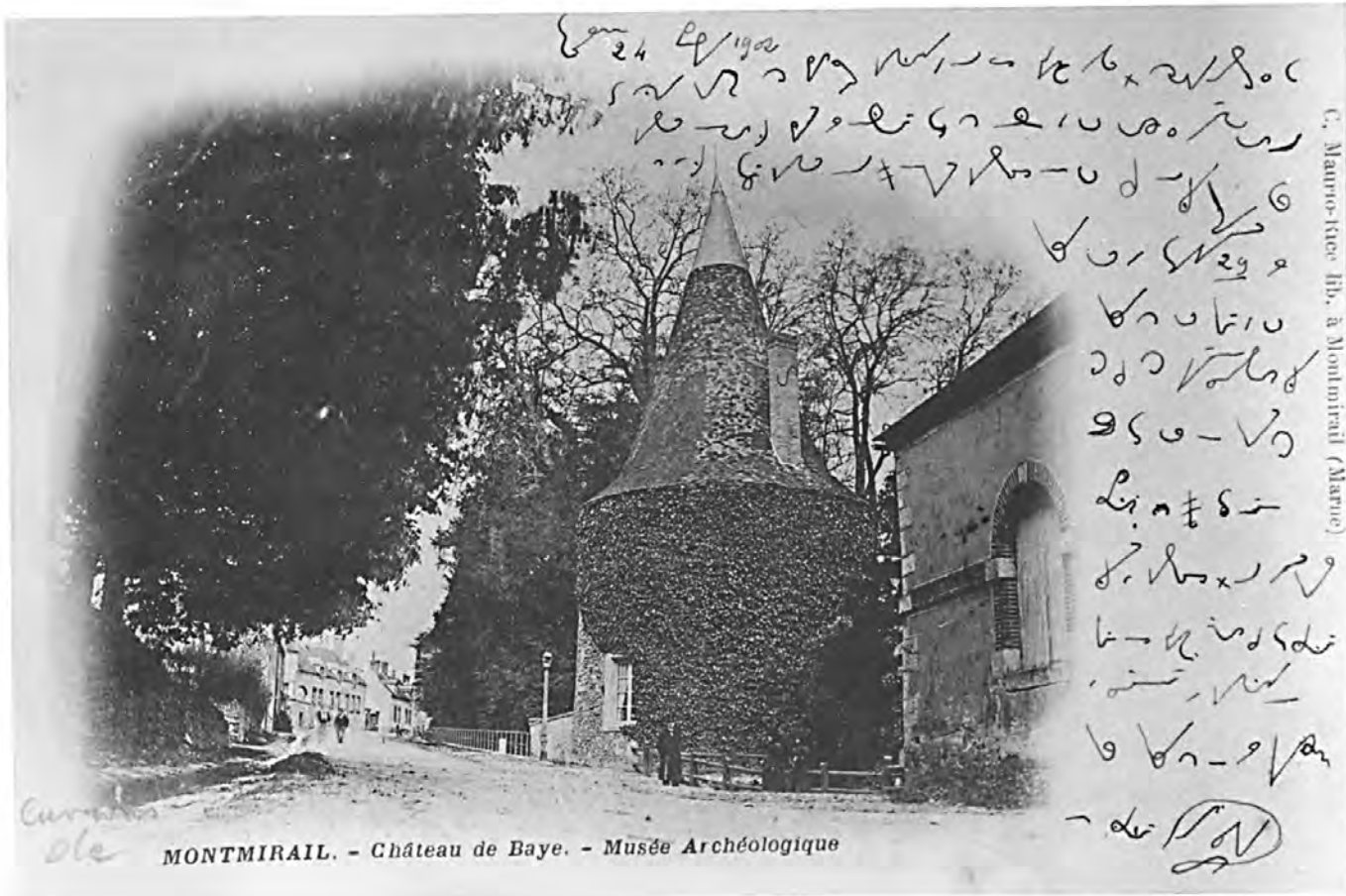
Baye - Château . Façade sur le Parc

Doc. 5

Vue au début du siècle  
(A.D. Marne, série Fi)

Repr. Inv. J. PHILIPPOT

91 51 01172 X



MONTMIRAIL. - Château de Baye. - Musée Archéologique

Doc. 6 Façade côté parc, d'après une carte postale ancienne  
(Musée du vieux Reims, Hôtel Le Vergeur)

Repr. Inv. J. Philippot  
93 51 19 X



Doc. 7 Façade postérieure  
(A.D. Marne, série Fi)

Repr. Inv. J. PHILIPPOT

91 51 01174 X



Doc-8 La chapelle du château  
(A.D.Marne, série Fi)

Repr. Inv. J. PHILIPPOT

91 51 01168 X



Doc. 9 Les communs, d'après une carte postale ancienne  
(Musée du vieux Reims, Hôtel Le Vergeur)

Repr. Inv. J. Philippot  
93 51 18 X



Collection Moussy

BAYE (Marne). - Le Château

Doc. 10 L'ancien musée du baron de Baye, au début du siècle  
A.D. Marne, série Fi

Repr. Inv. J. PHILIPPOT

91 51 01194 X



CHATEAU DE BAYE  
Le Musée - (côté de la cheminée)

Phot. Em. Choquet Imp. Ed. Epernay (Déposé)



Doc. 11 Le grand salon au début du siècle  
A.D. Marne, série Fi

Repr. Inv. J. PHILIPPOT

91 51 01190 X



CHATEAU DE BAYE  
Le Grand Salon - (côté droit)

Phot. Em. Chevreton - Impr. - Baye - Département de la Marne

Doc. 12 Le grand salon au début du siècle  
A.D. Marne, série Fi

Repr. Inv. J. PHILIPPOT

91 51 01191 X



Doc. 13 Le petit salon au début du siècle  
A.D.Marne, série Fi

Repr. Inv. J. PHILIPPOT

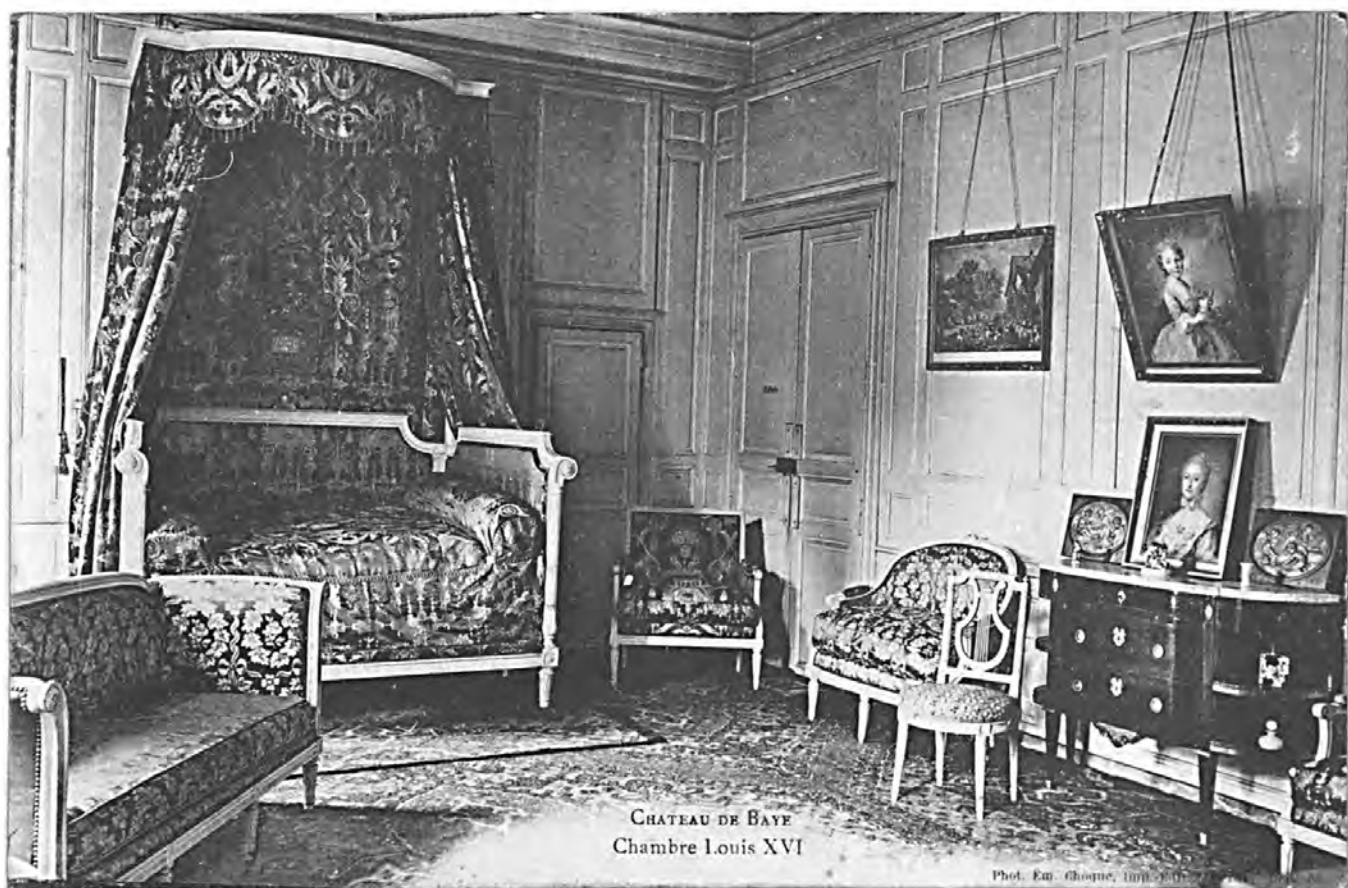
91 51 01192 X



Doc. 14 Chambre à coucher, au début du siècle  
A.D. Marne, série Fi

Repr. Inv. J. PHILIPPOT

91 51 01193 X



*Doc. 15* "Tour et entrée du château", d'après une carte postale ancienne  
(Musée du vieux Reims, Hôtel Le Vergeur)

Repr. Inv. J. Philippot  
93 51 20 X

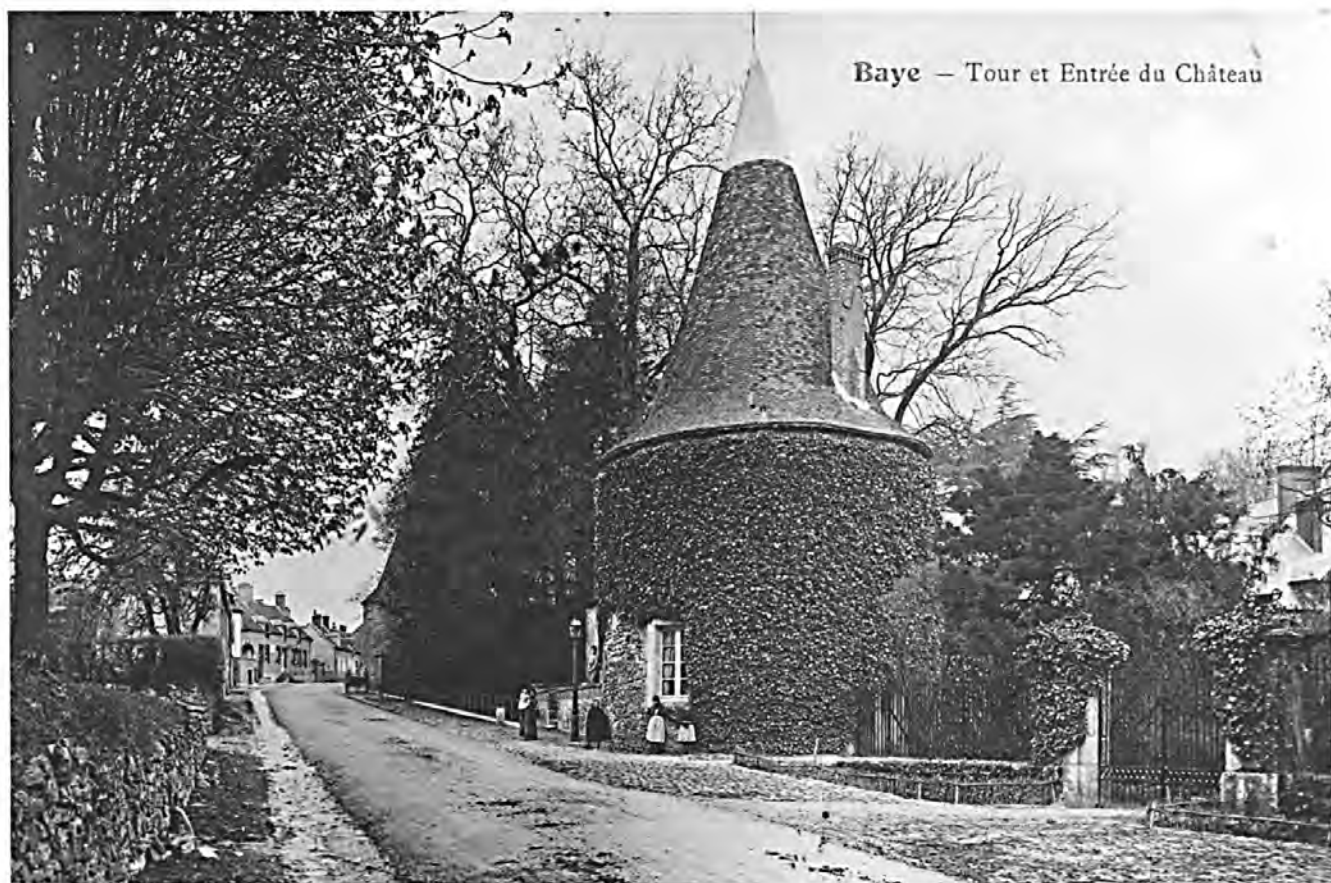


Fig. 1 La cour entre le château et la ferme de celui-ci

Phot. Inv. J.Philippot  
97 51 499 X



Fig. 2 La cour entre le château et la ferme de celui-ci : tour d'angle du château

Phot. Inv. J.Philippot  
97 51 482 X



Fig. 3 La cour entre le château et la ferme de celui-ci : les communs du château

Phot. Inv. J.Philippot  
97 51 483 X





Fig. 4 Aile gauche, tour : vue de l'intérieur

Phot. Inv. J.Philippot  
97 51 488 X



Fig. 5 Aile gauche et sa surélévation moderne

Phot. Inv. J.Philippot  
97 51 500 X



Fig. 6 Corps central, côté cour, après réfection

Phot. Inv. J.Philippot  
97 51 479 X



Fig. 7 Communs, côté cour principale

Phot. Inv. J.Philippot  
97 51 480 X



Fig. 8 Communs, côté cour principale, portail menant vers la ferme

Phot. Inv. J.Philippot  
97 51 481 X



Fig. 9 Corps central, côté parc (1)

Phot. Inv. J.Philippot  
97 51 484 X



Fig. 10 Corps central, côté parc (2)

Phot. Inv. J.Philippot  
97 51 485 X  
99 51 373 YA



Fig. 11 Aile gauche, intérieur, couloir du rez-de-chaussée : traces de peintures murales du 17e s.

Phot. Inv. J.Philippot  
97 51 476 X





Fig. 12 Corps central, intérieur, escalier principal

Phot. Inv. J.Philippot  
97 51 475 X



Fig. 13 Aile gauche, intérieur, rampe du 17e s. entre le 1er et le 2ème étage,  
près de la chapelle

Phot. Inv. J.Philippot  
97 51 478 X



Fig. 14 La chapelle, entre le corps central et l'aile gauche (1)

Phot. Inv. J.Philippot  
97 51 486 X



Fig. 15 La chapelle, entre le corps central et l'aile gauche (2)

Phot. Inv. J.Philippot  
97 51 487 X  
93 51 374 XA



Fig. 16 La chapelle, intérieur : l'abside à 7 pans

Phot. Inv. J.Philippot  
97 51 477 X

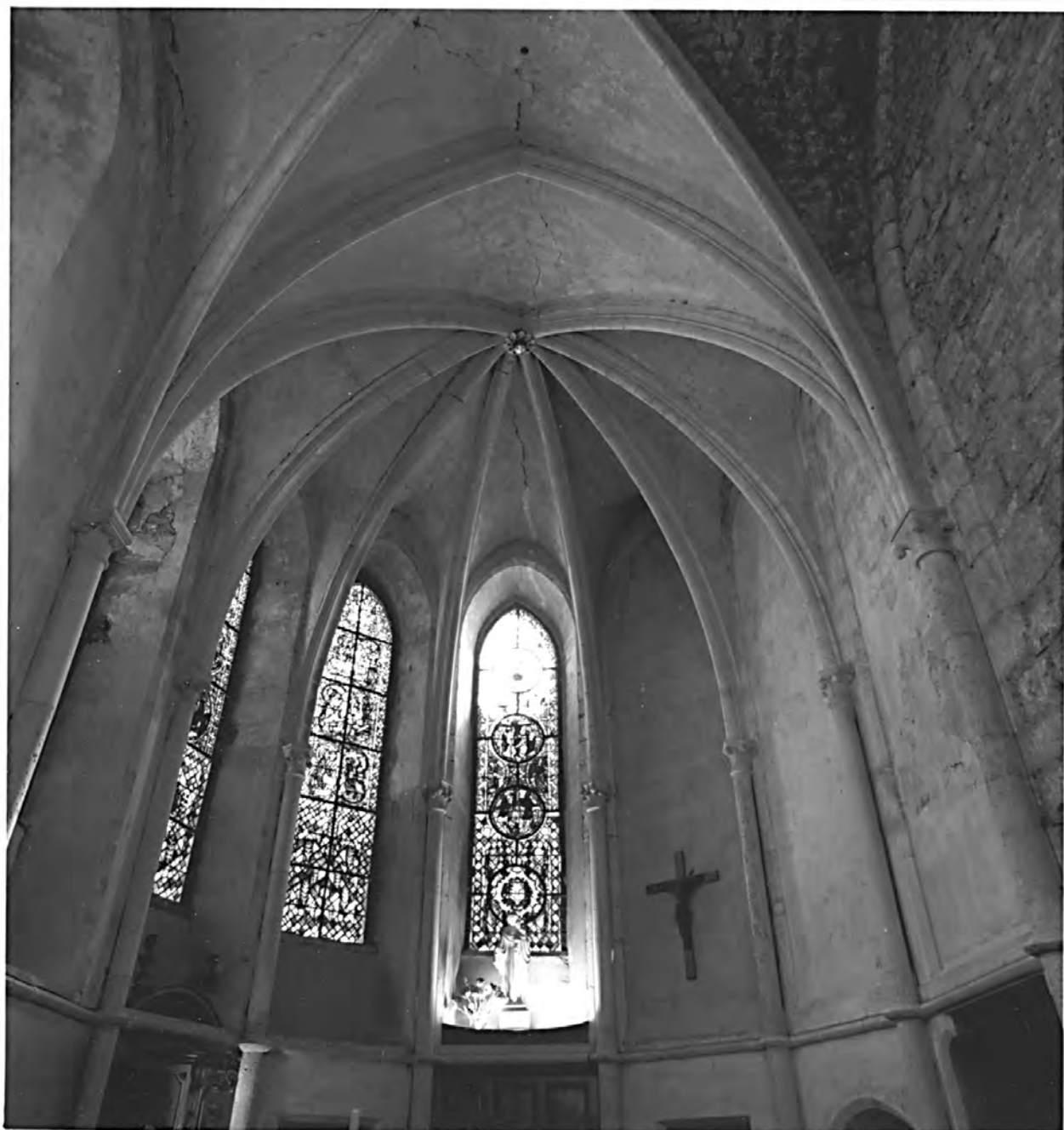


Fig. 17 Vue aérienne du château et de sa ferme (1)

Phot. Inv. J.Philippot  
97 51 765 XR  
9751302 ZAR



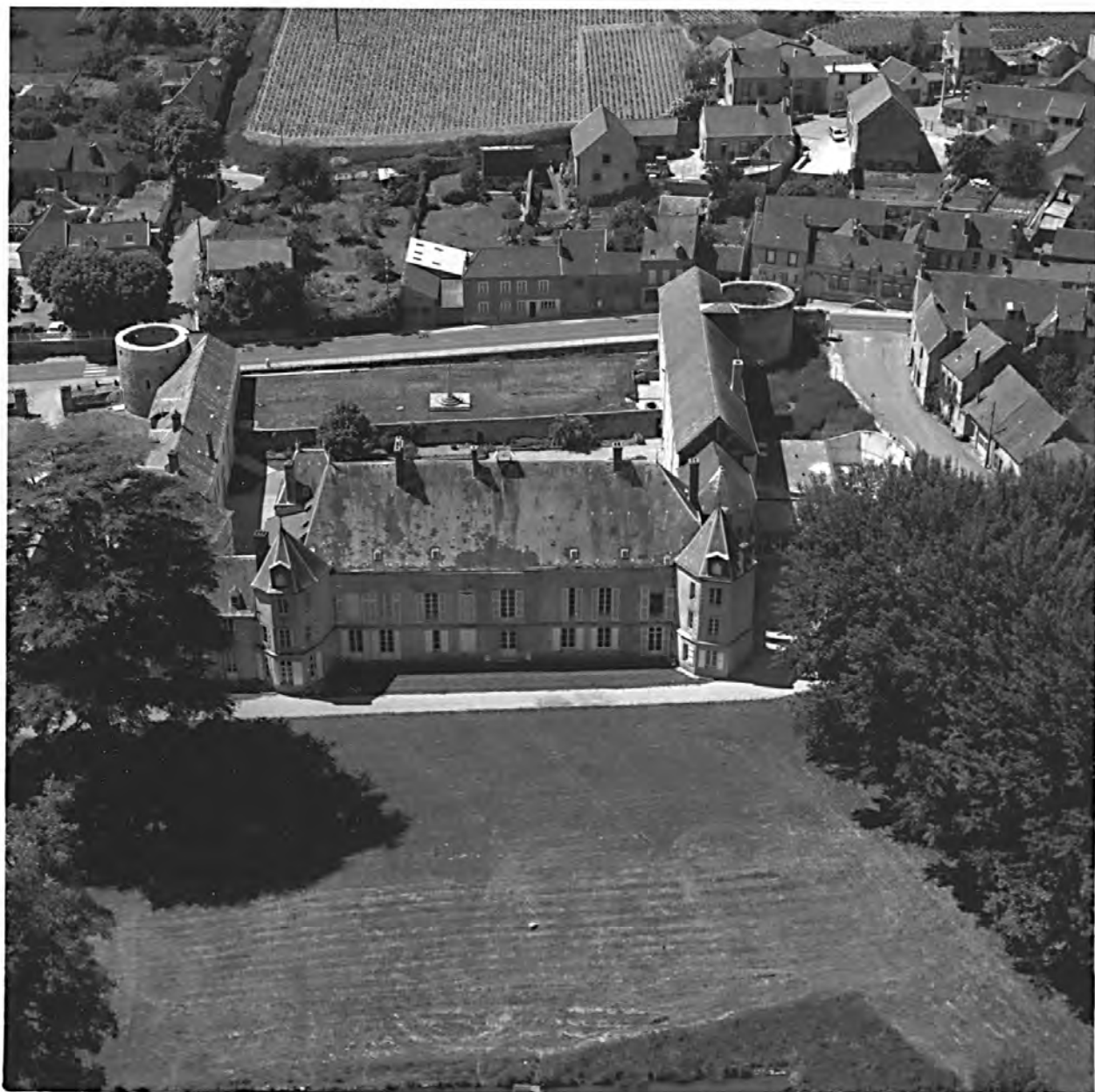
Fig. 18 Vue aérienne du château et de sa ferme (2)

Phot. Inv. J.Philippot  
97 51 761 XR



Fig. 19 Vue aérienne du château et de sa ferme (3)

Phot. Inv. J.Philippot  
97 51 762 XR





Département : 51  
Aire d'étude : MONTMORT LUCY  
Commune : BAYE  
Edifice contenant : CHATEAU  
Dénomination : CHAPELLE  
Vocable : SAINT ALPIN

---

Coordonnées : LAMBERT1 X = 0704700 Y = 0128900

Cadastre : 1984 871, 1824 D 742

PROPRIETE PRIVEE PERSONNE MORALE

Protection : CLASSE M.H. EN 1923

Dossier établi en 1993 par INGUENAUD VIRGINIE

---

#### **HISTORIQUE**

CHAPELLE DU CHATEAU CONSTRUITE ENTRE 1205 ET 1220 POUR LE BARON DE BAYE, SIMON DE BROYES ; CONSERVE SES VITRAUX D'ORIGINE

#### **DESCRIPTION**

SITUATION : EN VILLAGE

#### **MATERIAUX**

Couverture : ARDOISE

#### **STRUCTURE**

Vaisseaux et étages : 1 VAISSEAU

Couvrement : VOUTE D'OGIVES

#### **DÉCOR**

Technique : VITRAIL (ETUDIE)

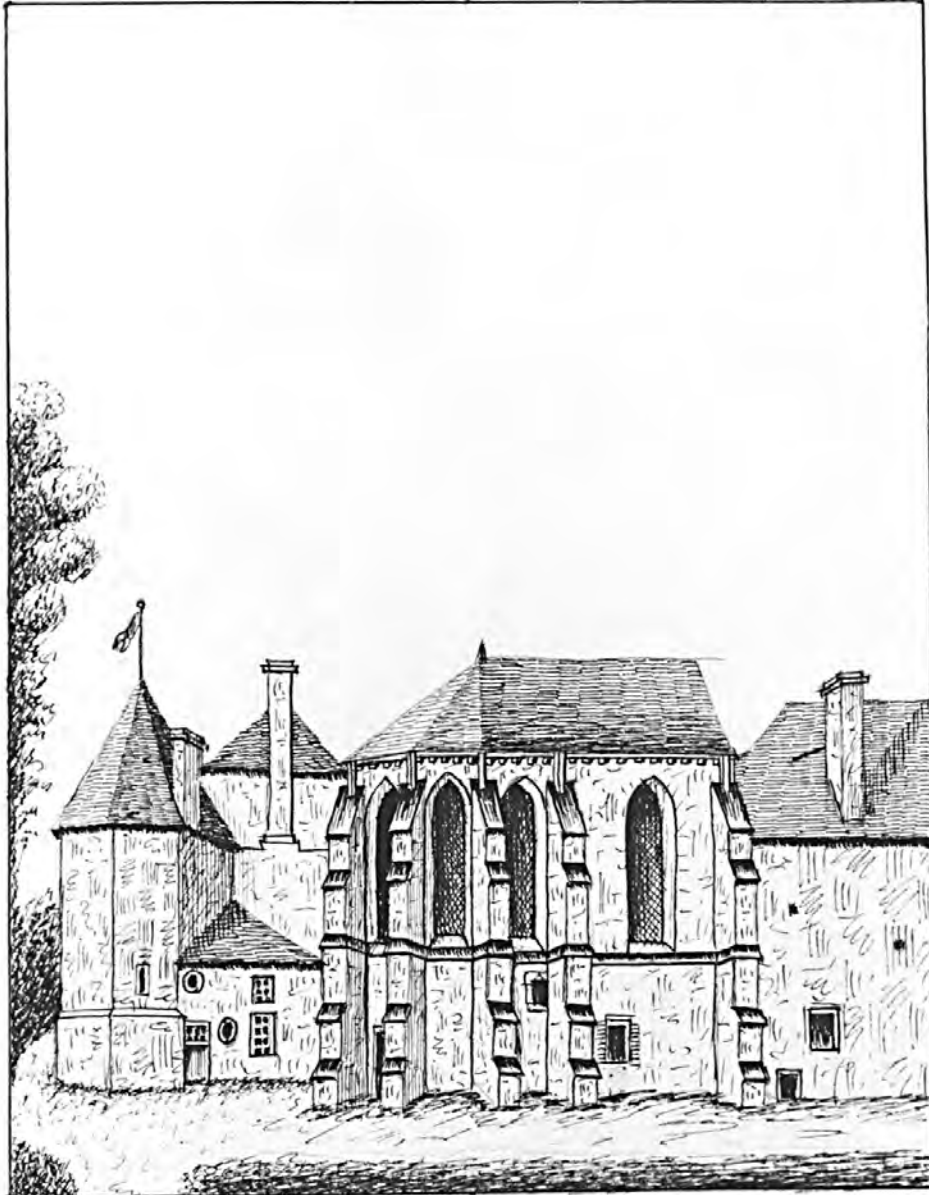
COMMENTAIRE DESCRIPTIF : NEF UNIQUE, ABSIDE A 7 PANS (COMME A LA CHAPELLE DE L'ARCHEVECHE DE REIMS)

Doc. 1

"Baye-Chapelle du château"  
(B.M. Reims, CH. Rés. G 11 à 13 : Alfred Chevallier, Dessins et  
croquis pour Henri Menu)

Repr. Inv. J. Philippot  
93 51 2 X

N<sup>o</sup> 316



*L'Abbé A. Chevallier del.*

Baye - Chapelle au Château

Canton de Montmort (Marne)

Doc. 2

"Baye-Pavés dans la chapelle du château"  
(B.M. Reims, CH. Rés. G 11 à 13 : Alfred Chevallier, Dessins et  
croquis pour Henri Menu)

Repr. Inv. J. Philippot  
93 51 3 X

N<sup>o</sup> 317.



*L'Abbé A. Chevallier del.*

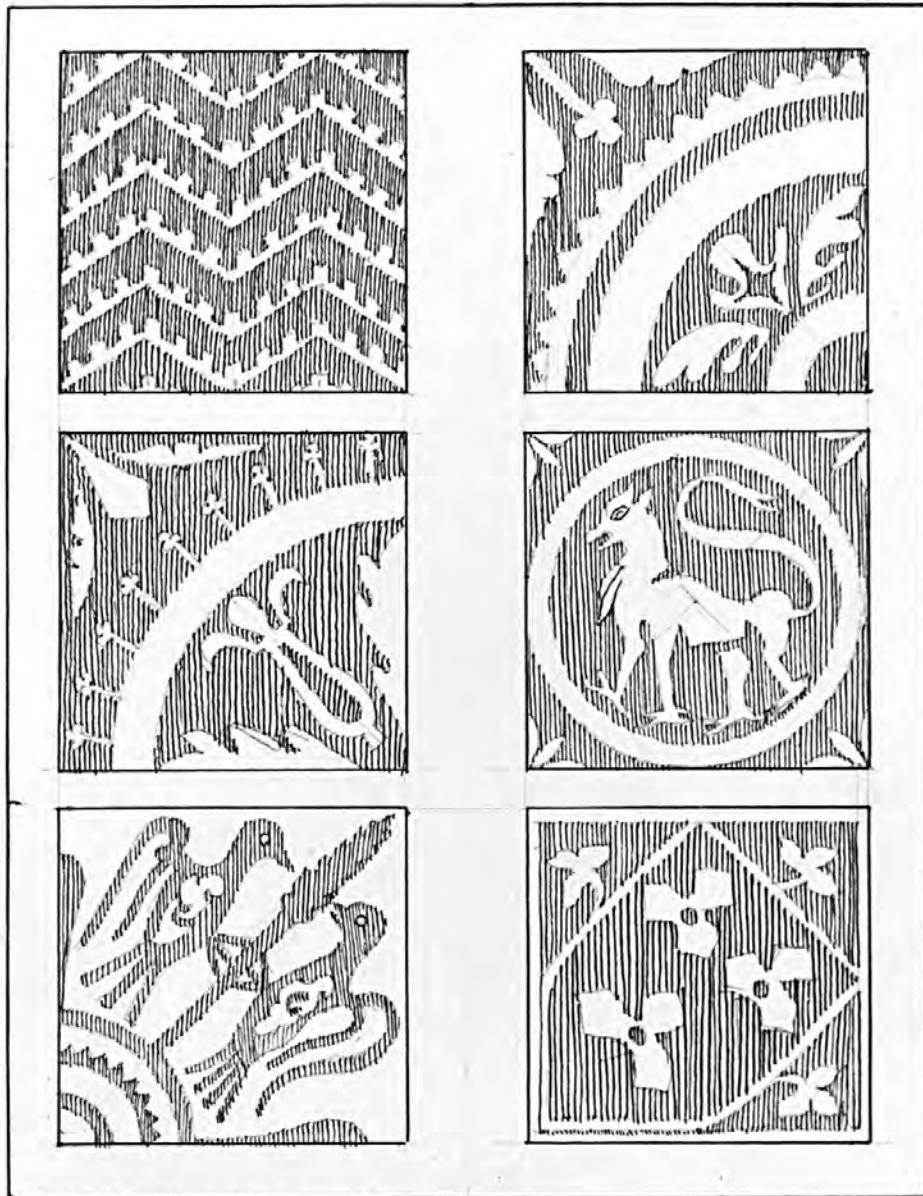
Baye - Pavés dans la Chapelle du Château

—  
Canton de Montmort, Marne.  
—

Doc. 3 "Baye-Pavés dans la chapelle du château"  
(B.M. Reims, CH. Rés. G 11 à 13 : Alfred Chevallier, Dessins et  
croquis pour Henri Menu)

Repr. Inv. J. Philippot  
93 51 9 X

N° 318



*L'Abbé A. Chevallier del.*

Baye - Pavés dans la Chapelle du Château

Canton de Montmort. (Marne)

Doc. 4

"Baye-Pavés dans la chapelle du château"  
(B.M. Reims, CH. Rés. G 11 à 13 : Alfred Chevallier, Dessins et  
croquis pour Henri Menu)

Repr. Inv. J. Philippot  
93 51 16 X

N<sup>o</sup> 319 et 320

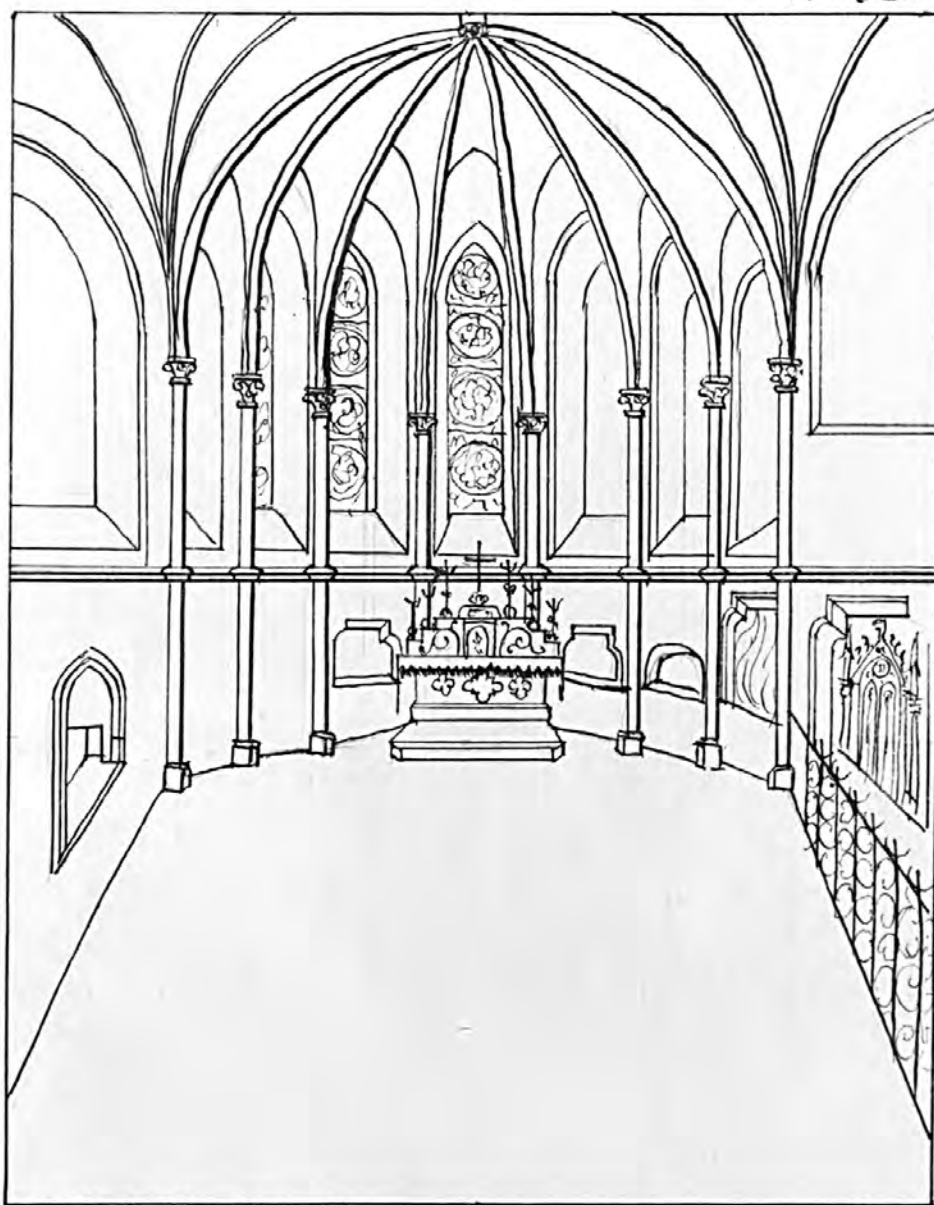


Baye - Pavé dans la Chapelle du Château.

Doc. 5 "Baye-Chapelle du château, intérieur"  
(B.M. Reims, CH. Rés. G 11 à 13 : Alfred Chevallier, Dessins et  
croquis pour Henri Menu)

Repr. Inv. J. Philippot  
93 51 5 X

N<sup>o</sup> 322



*L'Abbo A. Chevallier del.*

Baye - Chapelle du Château - Intérieur

—  
Canton de Montmart. Marne  
—

Doc. 6

Le chœur, d'après une carte postale ancienne  
(Musée du vieux Reims, Hôtel Le Vergeur)

Repr. Inv. J. Philippot  
93 51 17 X

