

Département : 51
Aire d'étude : MONTMORT LUCY
Commune : VILLEVENARD
Dénomination : EGLISE PAROISSIALE
Vocable : SAINT ALPIN

IA51000024

Coordonnées : LAMBERT1 X = 0707375 Y = 0126275

Cadastre : 198 116, 1824 D2 1159

PROPRIETE DE LA COMMUNE

Protection : CLASSE M.H. EN 1915

A SIGNALER : CLOCHER

Dossier d'INVENTAIRE TOPOGRAPHIQUE établi en 1993 par INGUENAUD VIRGINIE

(C) INVENTAIRE GENERAL, 1993

HISTORIQUE

EDIFICE PRINCIPALEMENT DU MILIEU DU 12E SIECLE ; REMARQUABLE CLOCHER OCTOGONAL, SUR LES FACES DUQUEL S'OUVRENT DES BAIES GEMINEES ORNEES DE CHAPITEAUX A MOTIFS VEGETAUX ; NEF SEPARÉE DES BAS COTES PAR DE GRANDES ARCADES RETOMBANT SUR DES PILES QUADRANGULAIRES ; PORTAIL SURMONTE D'UN LINTEAU EN BATTIERE ET D'UN TYMPAN NU ; LES PARTIES ORIENTALES DE L'EDIFICE PORTENT LES TRACES DE PLUSIEURS REFECTIONS ; LE BRAS GAUCHE EST COUVERT PAR UNE VOUTE SEPTPARTITE, LE BRAS DROIT D'UNE SIMPLE VOUTE D'OGIVES ; A CHAQUE BRAS, LES BAIES ONT ETE REPRISSES A LA FIN DU 15E OU AU DEBUT DU 16E SIECLE ; LE CHOEUR RECTANGULAIRE, VOUTE EN BERCEAU AVEC LUNETTES, A ETE REFAIT AU 18E SIECLE : ON VOIT A L'EXTERIEUR SUR LE MUR DU CHEVET LA DATE 1741

DESCRIPTION

SITUATION : EN VILLAGE

MATERIAUX

Gros oeuvre : MOELLON, PIERRE DE TAILLE, ENDUIT

Couverture : TUILE PLATE, ARDOISE

STRUCTURE

Vaisseaux et étages : 3 VAISSEAUX

Couvrement : VOUTE EN BERCEAU PLEIN CINTRE, A LUNETTES, VOUTE D'OGIVES, LAMBRIS DE COUVREMENT

ELEVATIONS : ELEVATION A TRAVEES

COUVERTURE : TOIT A LONGS PANS, GROUPE, FLECHE POLYGONALE

DECOR

Technique : SCULPTURE (ETUDIEE), PEINTURE (ETUDIEE), MENUISERIE (ETUDIEE)

DOCUMENTATION

Archives

A.D. Marne : C 1921, G 124, 1 L 1322, 1 L 1323, 1 L 1325, 2 O 4930

A.E. Châlons-sur-Marne, dossier Villevenard

Bibliographie

Almanach Matot-Braine, 1915, 13 mai

APPERT, *Livre d'or...*, p. 81

ENLART, *Manuel d'archéologie...*, t. I p. 345 n. 6, p. 358 n. 3, p. 367 n. 3, p. 393 n.4, p. 396 n. 5, t. II p. 487 n. 2

FONTAINE, *La Brie champenoise...*, p. 199

Guide du Patrimoine..., p. 399-400.

GUILLEMIN, *Histoire de Villevenard...*, p. 11-13

HOLLANDE, *Sur les routes...*, p. 415

PRACHE (Anne), in : *Champagne romane. La Pierre qui vire : Zodiaque*, 1981. p. 267

VALENTIN, *Notions...*, p. 204

A.D. Marne, série C

Intendance de Champagne : Affaires ecclésiastiques, églises et presbytères

C 1921 VILLEVENARD

Eglise, presbytère et cimetière (1730-1785)

Réparations à l'église et au cimetière adjudgées à 458 livres en 1756.

Réparations à l'église adjudgées à 1390 livres "ci joint le plan de l'église"

Devis art. 1 murs du cimetière pour empêcher les animaux de passer
(plan : ABC)

art. 2 porche entre l'église et le mur AB

art. 5 couverture de la nef et des collatéraux

art. 7 "3 vitraux du collatéral du midi...seront refaits à neuf"

art. 8 portail/vitrail au dessus du porche "il sera fait au dessus du porche et vers le milieu de l'espace restant entre la pointe du portail et le faitage du dit porche un vitrail circulaire."

A.D. Marne, série G

G 124 : visites pastorales par Claude-Antoine de Choiseul-Beaupré

Doyenné de Vertus

VILLEVENARD f° 17 à 22 verso (4 mai 1746)

GRAND AUTEL *Il ne faut qu'un tombeau, oter les colonnes, le couronnement, faire un lambris dans le sanctuaire, placer les 2 tableaux dans l'enfoncement du sanctuaire et dans le lambris, de manière que les cadres puissent 'enlever afin d'empêcher que l'humidité ne les pourrissent et revêtir ce tombeau d'une boiserie qui sera peinte d'une couleur d'huile comme le lambris.*

PETITS AUTELS ET CHAPELLES *Il faut oter de la chapelle qui est du côté de l'épître l'ancien tabernacle.*

NEFS ET COLLATERAUX *Il faut plafonner la nef et les collatéraux, et réparer incessant les couvertures, la charpente qui est belle serait fort endommagée.*

PAVEL *Il faut retenir les pavés de la nef, et paver sous les bancs et les collatéraux.*

FONTS BAPTISMAUX *Il faut les paver.*

A la fin du procès-verbal

1°) à propos du grand autel

2°) *Qu'on achètera un ciboire plus grand, une croix pour la procession, des burettes et vaisseaux pour les saintes huiles.*

4°) *Qu'on otera de la chapelle Saint-Roch l'ancien tabernacle dont on pourra faire présent à l'église de Courjeonnet ou à quelqu'autre pauvre église.*

A.D. Marne, série 2 O

églises

2 O 4930 VILLEVENARD

1811 Le 8 août, demande *renouvelée* d'autorisation à la sous-préfecture pour effectuer des travaux de couverture.

1820 Le 17 septembre, p.v; d'adjudication (788,70 fr.)

Fabrique de Villevenard, compte arrêté au 1er juillet 1879 dont *dorure des grilles du choeur, 250 fr.*

1879 Le 14 juillet, délibération du conseil municipal : travaux à faire à l'église pour 1500 fr. (aussi réfection des murs du cimetière) d'après le devis du 5 mai 1879 par l'architecte Bovion de Sézanne (il est précisé *tuiles de l'usine de Montchanin*). Le c.m. demande des secours à l'état (le min. de l'int. et des cultes informe le préfet qu'il accorde 240 fr. de secours)

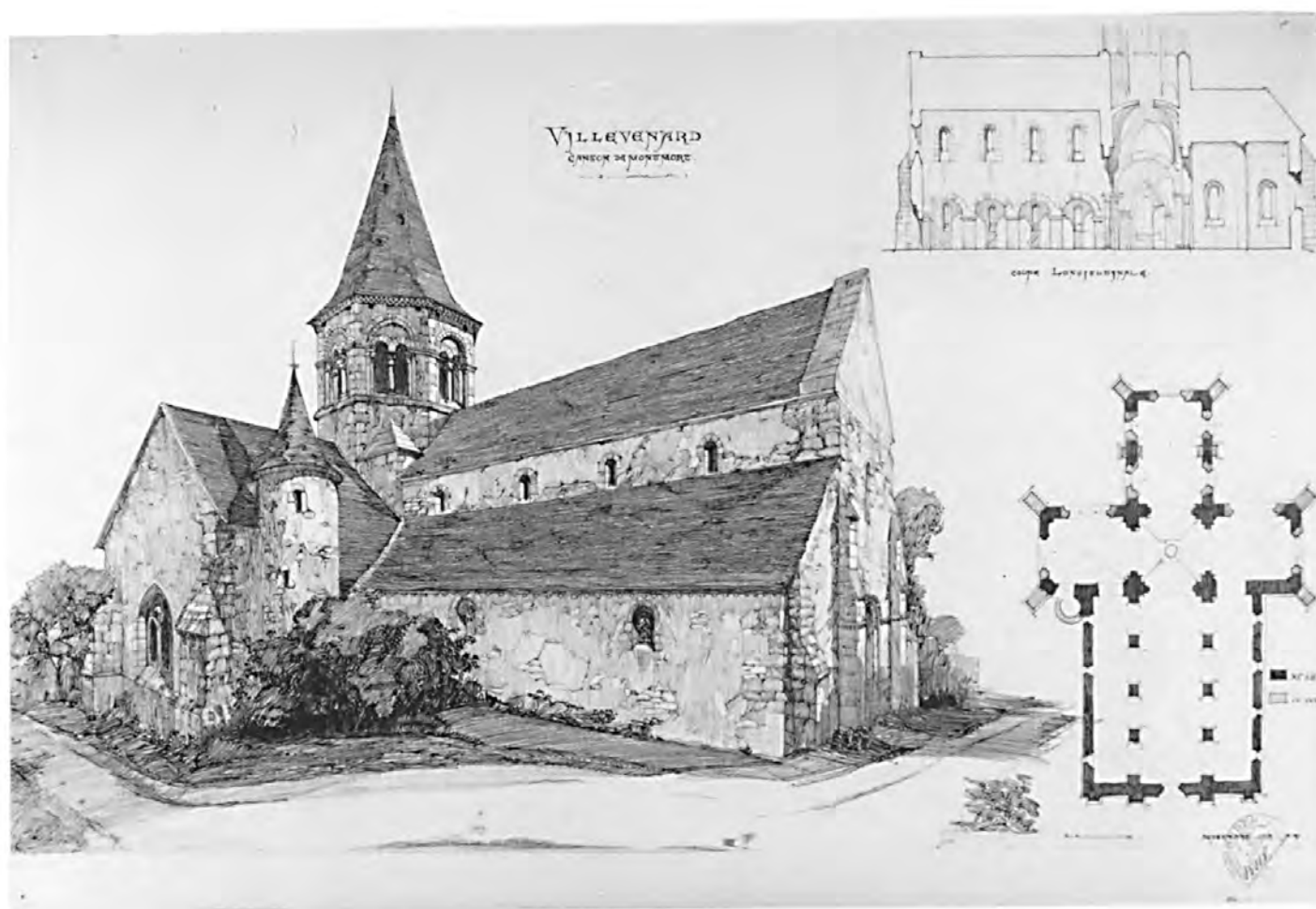
TABLE DES ILLUSTRATIONS

Des.	Plan-masse et de situation d'après le plan cadastral mis à jour pour 1986.	
Doc. 1	"Plan de l'église de Villevenard" (1770).	93510253X
Doc. 2	Plan : copie longitudinale et vue depuis le nord-ouest, par A. Ventre, 1915.	94510759X
Doc. 3	"Vue de l'église" (depuis le sud ouest).	93510014X
Doc. 4	Vue de l'extérieur : le clocher, d'après une carte postale ancienne.	915101524X
Doc. 5	Vue d'ensemble depuis le sud-ouest, d'après une carte postale ancienne.	91511527Z
Doc. 6	Intérieur nef et croisée du transept.	DNX 3226X
Fig. 1	Vue d'ensemble depuis le nord-ouest	93510813X 99510369XA
Fig. 2	Accès obstrué, flanc nord	95510991X
Fig. 3	Vue d'ensemble depuis le nord	93510812X
Fig. 4	Bras nord du transept : baies obstruées	95510990X
Fig. 5	Ensemble vu depuis le sud-ouest.	91510048X
Fig. 6	Le clocher vu depuis le sud-ouest.	91510046X
Fig. 7	Le clocher, détail: les baies géminées.	91510048X 99510119XA
Fig. 8	Chevet et clocher vu depuis le sud.	91510053P
Fig. 9	Chevet : baie obstruée.	95510989X
Fig. 10	Le mur de clôture.	93510816X
Fig. 11	Le portail ouest.	93510817X
Fig. 12	La façade et le portail ouest (1).	93510815X
Fig. 13	La façade et le portail ouest (2).	95510988X 99510024ZA

Fig. 14	Vue de l'intérieur vers le chœur.	91510054P
Fig. 15	Vue de l'intérieur depuis le chœur.	91510055P
Fig. 16	Intérieur, bras nord du transept.	91510056P
Fig. 17	Bras nord du transept, voûte, face est : culot et blason.	91510065X
Fig. 18	Bras nord du transept, voûte : clef de voûte.	91510067X
Fig. 19	Nef, coté gauche, troisième pile : cordon est.	91510072X
Fig. 20	Nef, coté gauche, troisième pile : cordon ouest.	91510071X
Fig. 21	Nef, coté gauche, seconde pile : cordon ouest.	91510070X
Fig. 22	Croisée du transept : voûte.	91510068P
Fig. 23	Intérieur, vue du chœur.	91510059P 99510032ZA
Fig. 24	Croisée du transept, angle nord-ouest : chapiteau.	91510061X
Fig. 25	Croisée du transept, angle sud-ouest : chapiteau.	91510062X
Fig. 26	Croisée du transept, angle sud-est : chapiteau.	91510063X
Fig. 27	Croisée du transept, angle nord-est : chapiteau.	91510064X
Fig. 28	Bras nord du transept, mur sud : baies obstruées.	91510066X
Fig. 29	Bras nord du transept : le voûtement.	95510987X
Fig. 30	Bras gauche du transept, voûte : clef de voûte.	91510067X

DOC. 2 : PLAN, COUPE LONGITUDINALE ET VUE DE PUIS LE NORD OUEST
PAR A. VENTRE (1915)
ARCHIVES MONUMENTS HISTORIQUES

REPR. INV. J. PHILIPPOT 94 51 759 X



Doc. 3 "Vue de l'église" (depuis le sud ouest)
(B.M. Reims, CH. Rés. G 11 à 13 : Alfred Chevallier, Dessins et
croquis pour Henri Menu)

Repr. Inv. J. Philippot
93 51 14 X



Villevenard - Vue de l'église.

Canton de Montmort. (Marne)

Doc. 4 Vue de l'extérieur : le clocher, d'après une carte postale ancienne
(A.D.Marne, série Fi)

Repr. Inv. J.Philippot
91 51 01524 X



Doc. 5 Vue d'ensemble depuis le sud-ouest, d'après une carte postale
ancienne
(A.D.Marne, série Fi)

Repr. Inv. J.Philippot
91 51 01527 Z



Doc. 6 Intérieur nef et croisée du transept
Fonds Deneux

DNX 3226X

(c) ARH.PHOT.PARIS/S.P.A.D.E.M.



Fig. 1 Vue d'ensemble depuis le nord-ouest

Phot. Inv. J. Philippot
93 51 813 X
37 51 363 XA



Fig. 2 Accès obstrué, flanc nord

Phot. Inv. J. Philippot
95 51 991 X



Fig. 3 Vue d'ensemble depuis le nord

Phot. Inv. J. Philippot
93 51 812 X



Fig. 4 Bras nord du transept : baies obstruées

Phot. Inv. J.Philippot
95 51 990 X



Fig.5 Ensemble vu depuis le sud-ouest.

Ph. Inv. J. PHILIPPOT : 91 51 0052 X



Fig. 6 Le clocher vu depuis le sud-ouest.

Ph. Inv. J. PHILIPPOT : 91 51 0046 P
(91 51 0047 P)



Fig.7 Le clocher, détail: les baies géminées.

Ph. Inv. J. PHILIPPOT : 91 51 0048 X
99 51 0119 XA



Fig. 8 Chevet et clocher vu depuis le sud.

Ph. Inv. J. PHILIPPOT : 91 51 0053 P



Fig. 9 Chevet : baie obstruée

Phot.Inv. J.Philippot
95 51 989 X



Fig. 10 Le mur de clôture

Phot. Inv. J. Philippot
93 51 816 X



Fig. 11 Le portail ouest

Phot.Inv. J.Philippot
93 51 817 X



Fig. 12 La façade et le portail ouest (1)

Phot.Inv. J.Philippot
93 51 815 X



Fig. 13 La façade et le portail ouest (2)

Phot. Inv. J. Philippot
95 51 988 X
9351 024 ZA



Fig. 14 Intérieur, ensemble, vers le chœur.

Ph. Inv. J. PHILIPPOT : 91 51 0054 P



Fig. 15 Intérieur, ensemble, depuis le chœur.

Ph. Inv. J. PHILIPPOT : 91 51 0055 P



Fig. 16 Intérieur, bras gauche du transept: ensemble vu depuis
le bras droit.

Ph. Inv. J. PHILIPPOT : 91 51 0056 P

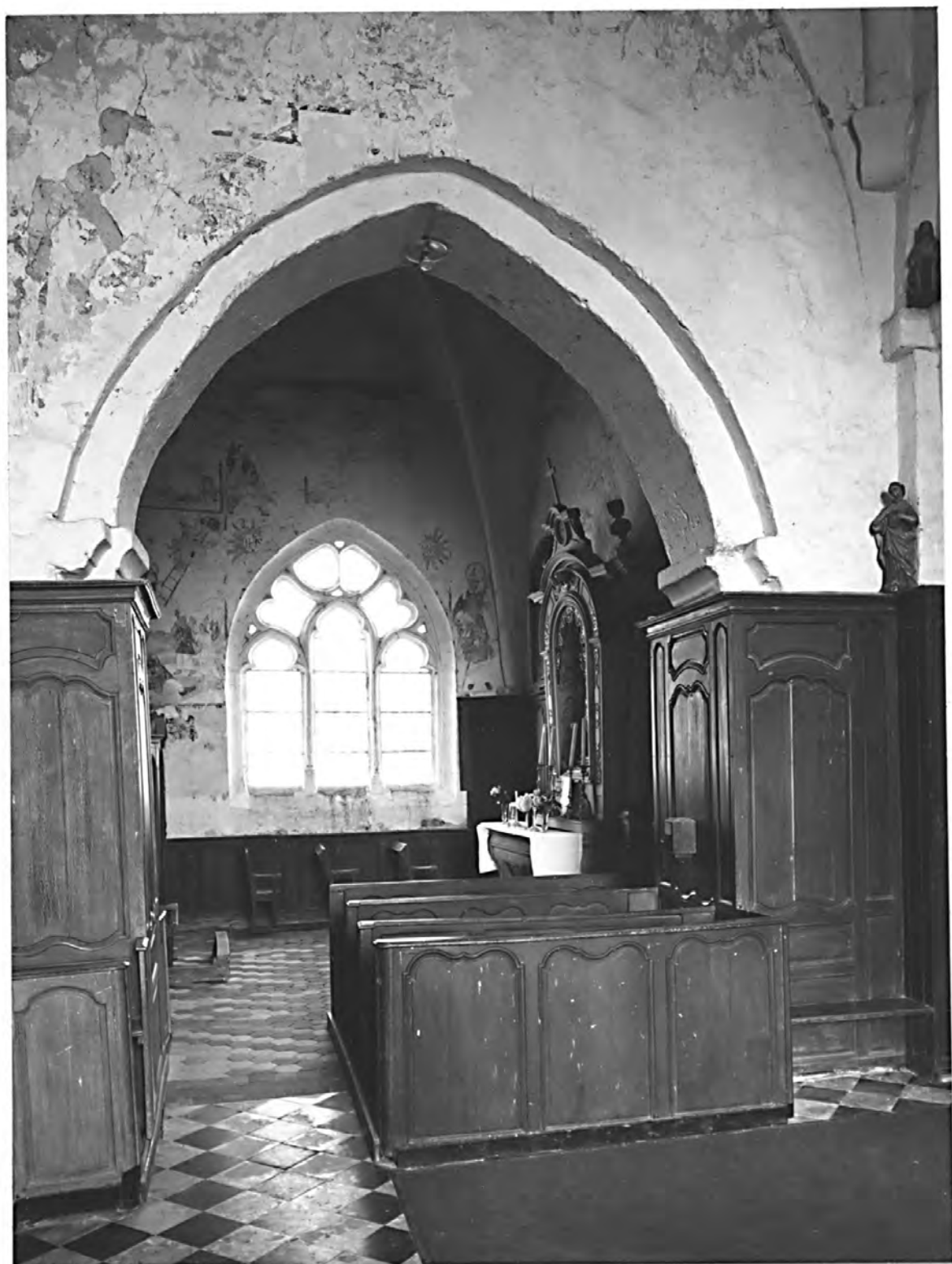


Fig. 17 Bras gauche du transept, voute, face est: culot et blason.

Ph. Inv. J. PHILIPPOT : 91 51 0065 X



fig. 18 Intérieur, bras droit du transept: ensemble vu depuis
le bras gauche.

Ph. Inv. J. PHILIPPOT : 91 51 0057 P
(91 51 0058 P)



Fig. 13 Nef, coté gauche, troisième pile: cordon est.

Ph. Inv. J. PHILIPPOT : 91 51 0072 X



Fig.20 Nef, coté gauche, troisième pile: cordon ouest

Ph. Inv. J. PHILIPPOT : 91 51 0071 X



Fig. 21 Nef, coté gauche, seconde pile: cordon ouest.

Ph. Inv. J. PHILIPPOT : 91 51 0070 X



Fig. 22 Croisée du transept: voute.

Ph. Inv. J. PHILIPPOT : 91 51 0068 P
(91 51 0069 P)



Fig. 23 Intérieur, chœur vu depuis la croisée du transept.

Ph. Inv. J. PHILIPPOT : 91 51 0059 P
(91 51 0060 P) 95 51 0032 ZA



Fig. 24 Croisée du transept, angle nord-ouest: chapiteau.

Ph. Inv. J. PHILIPPOT : 91 51 0061 X



Fig. 25 Croisée du transept, angle sud-ouest: chapiteau.

Ph. Inv. J. PHILIPPOT : 91 51 0062 X

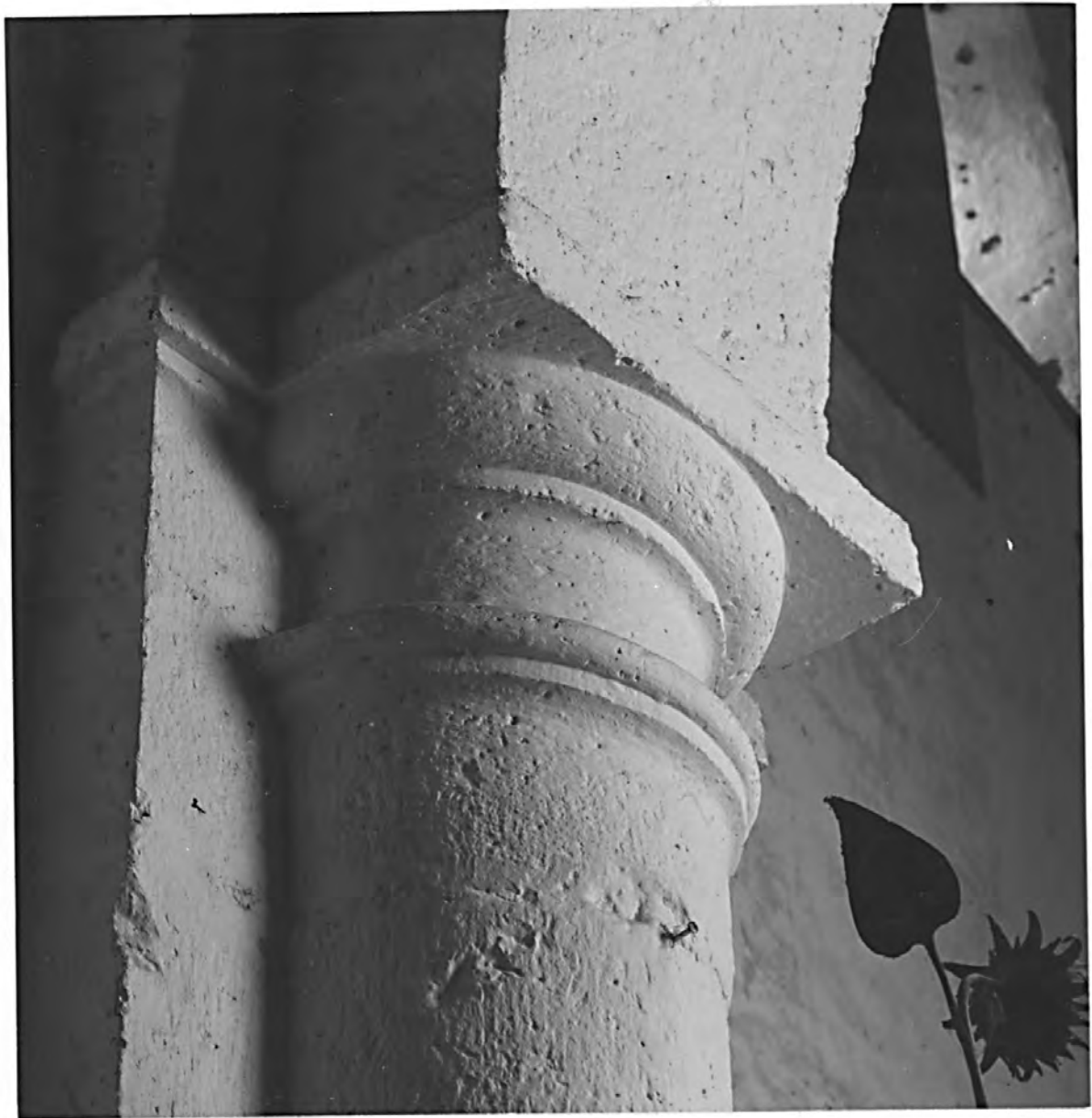


Fig. 26 Croisée du transept, angle sud-est: chapiteau.

Ph. Inv. J. PHILIPPOT : 91 51 0063 X



fig-27 Croisée du transept, angle nord-est: chapiteau.

Ph. Inv. J. PHILIPPOT : 91 51 0064 X



fig. 28 Bras gauche du transept, mur sud: baies obstruées.

Ph. Inv. J. PHILIPPOT : 91 51 0066 X



Fig. 29 Bras nord du transept : le voûtement

Phot.Inv. J.Philippot
95 51 987 X



Fig. 30 Bras gauche du transept, voute: clef de voute.

Ph. Inv. J. PHILIPPOT : 91 51 0067 X

