

Département : 51
Aire d'étude : MONTMORT LUCY
Commune : LA VILLE SOUS ORBAIS
Dénomination : EGLISE PAROISSIALE
Vocable : SAINT MARTIN

IA51000023

Coordonnées : LAMBERT1 X = 0698225 Y = 0141050

Cadastre : 1988 AD 43, 1823 B2 417

PROPRIETE DE LA COMMUNE

A SIGNALER : PORTAIL

Dossier d'INVENTAIRE TOPOGRAPHIQUE établi en 1993 par INGUENAUD VIRGINIE

(C) INVENTAIRE GENERAL, 1993

HISTORIQUE

NEF DU 12E SIECLE, AVEC LAMBRIS DE COUVREMENT, COMME POUR LES BAS COTES ; SUPPORTS REPRIS DURANT LE 2E TIERS DU 16E ; CHOEUR DU 13E SIECLE VOUTE D'OGIVES ; PORTAIL OUEST (TRACES DE POLYCHROMIE AU TYMPAN) DU 14E SIECLE CONSERVANT SES VANTAUX D'ORIGINE (ETUDIES)

DESCRIPTION

SITUATION : EN VILLAGE

MATERIAUX

Gros oeuvre : MOELLON, PIERRE DE TAILLE, ENDUIT

Couverture : TUILE PLATE

STRUCTURE

Vaisseaux et étages : 3 VAISSEAUX

Couvrement : LAMBRIS DE COUVREMENT, VOUTE D'OGIVES

COUVERTURE : TOIT A LONGS PANS, PIGNON DECOUVERT

DOCUMENTATION

Archives

A.D. Marne : C 2063, 1 L 1325, 2 O 4918, 2 V 1

Bibliographie

ENLART, *Manuel d'archéologie...*, t. II p. 585 n.1, p. 883 n.1, p. 890 n. 1 et 2

HOLLANDE, *Sur les routes...*, p. 400

HOUILLET, *Etat ecclésiastique et civil...*, p. 436-437

A.D. Marne, série C

Intendance de Champagne : Affaires ecclésiastiques, églises et presbytères

C 2063 LA VILLE SOUS ORBAIS

1787 église

Nef et "2 bas-côtés du côté du midi"

Pignon

Portail

Totalité des nefs et des bas-côtés blanchis

Sacristie nouvelle "encloisonnée dans le bas-côté"

"sera fait en neuf au bas-côté nord environ 5 toises de lambris ceinturé en bois de chêne"

A.D. Marne, série 2 O

églises

2 O 4918 VILLE-SOUS-ORBAIS

1878 Installation d'une cloche neuve (820 fr.). Fondeur : Paintandre à Vitry-le- François
(payé 871 fr. en 1879)

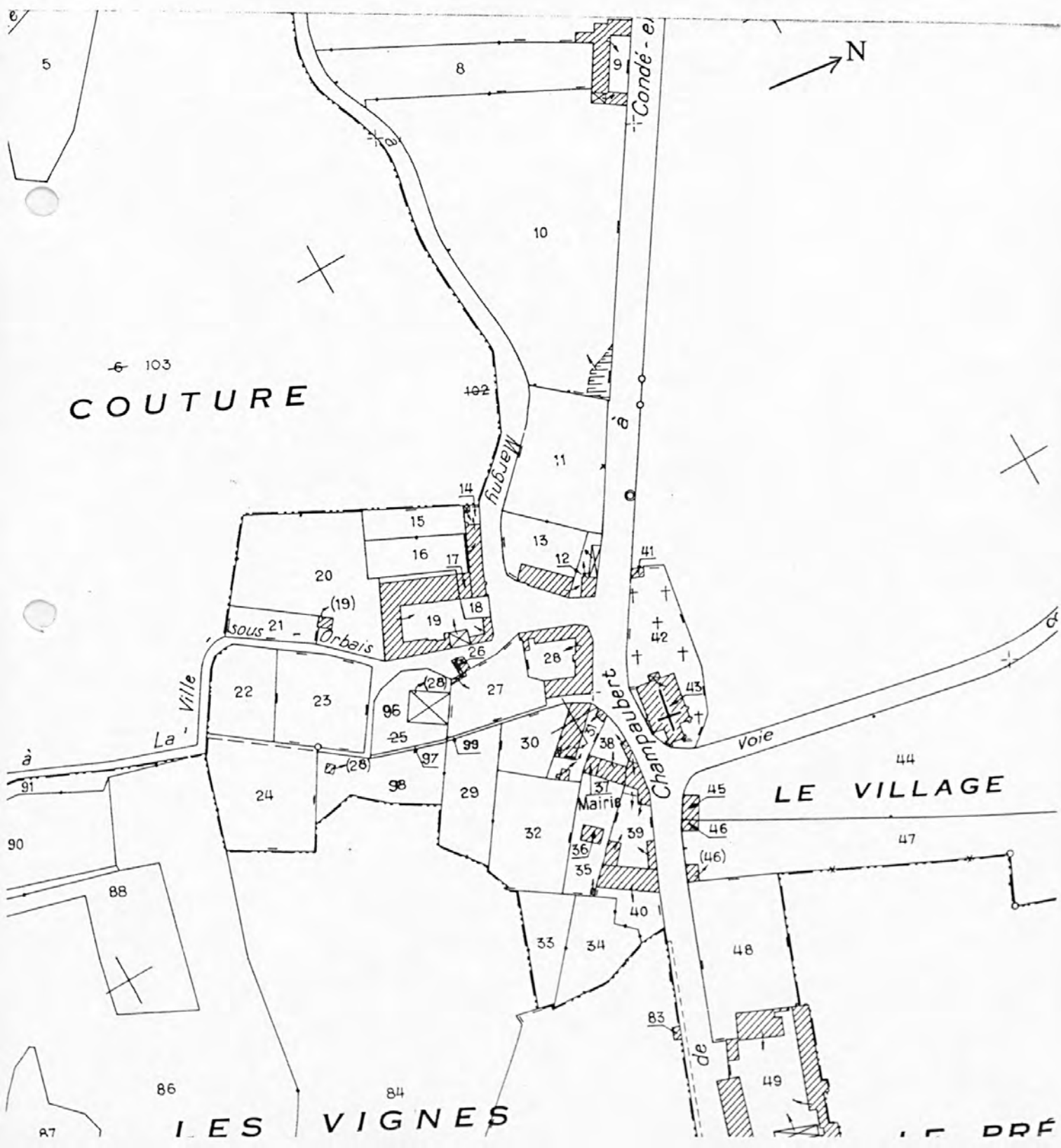
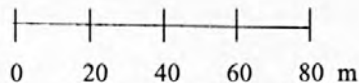
1904 Le 12 octobre, délibération du conseil municipal : vente à M. Salmond'une statue
reléguée depuis longtemps dans les combles de l'église : le produit de la vente, 25 fr.,
sera employé à la réparation de l'église. *Simple figure de bois très détériorée* à cause
des infiltrations d'eau dues au mauvais état de la toiture.

1905 Couverture

TABLE DES ILLUSTRATIONS

Des.	Plan-masse et de situation d'après le plan cadastral mis à jour pour 1988.	
Doc. 1	Ensemble vu depuis l'est, vers 1960.	915101520X
Doc. 2	Intérieur : l'escalier a vis, vers 1960.	915101518X
Doc. 3	Intérieur, autel latéral droit, vers 1960.	915101519X
Fig. 1	Ensemble vu depuis le sud.	93510716X
Fig. 2	Le chevet.	93510715X
Fig. 3	Ensemble vu depuis le nord-ouest.	93510717X
Fig. 4	Vue de situation depuis le cimetière.	93510714X
Fig. 5	Ensemble vu depuis l'ouest.	93510786X
Fig. 6	Le portail ouest : vue de détail du tympan.	93510787X
Fig. 7	La nef vue depuis l'ouest.	93510712X
Fig. 8	Vue d'ensemble de la couverture de la nef.	93510713X
Fig. 9	Le chœur vu depuis la nef.	93510691X
Fig. 10	Le bas-côté nord vu depuis l'ouest.	93510701X
Fig. 11	Couverture du bas-côté nord : vue de détail.	93510703X
Fig. 12	Le bas-côté sud vu depuis l'ouest.	93510700X

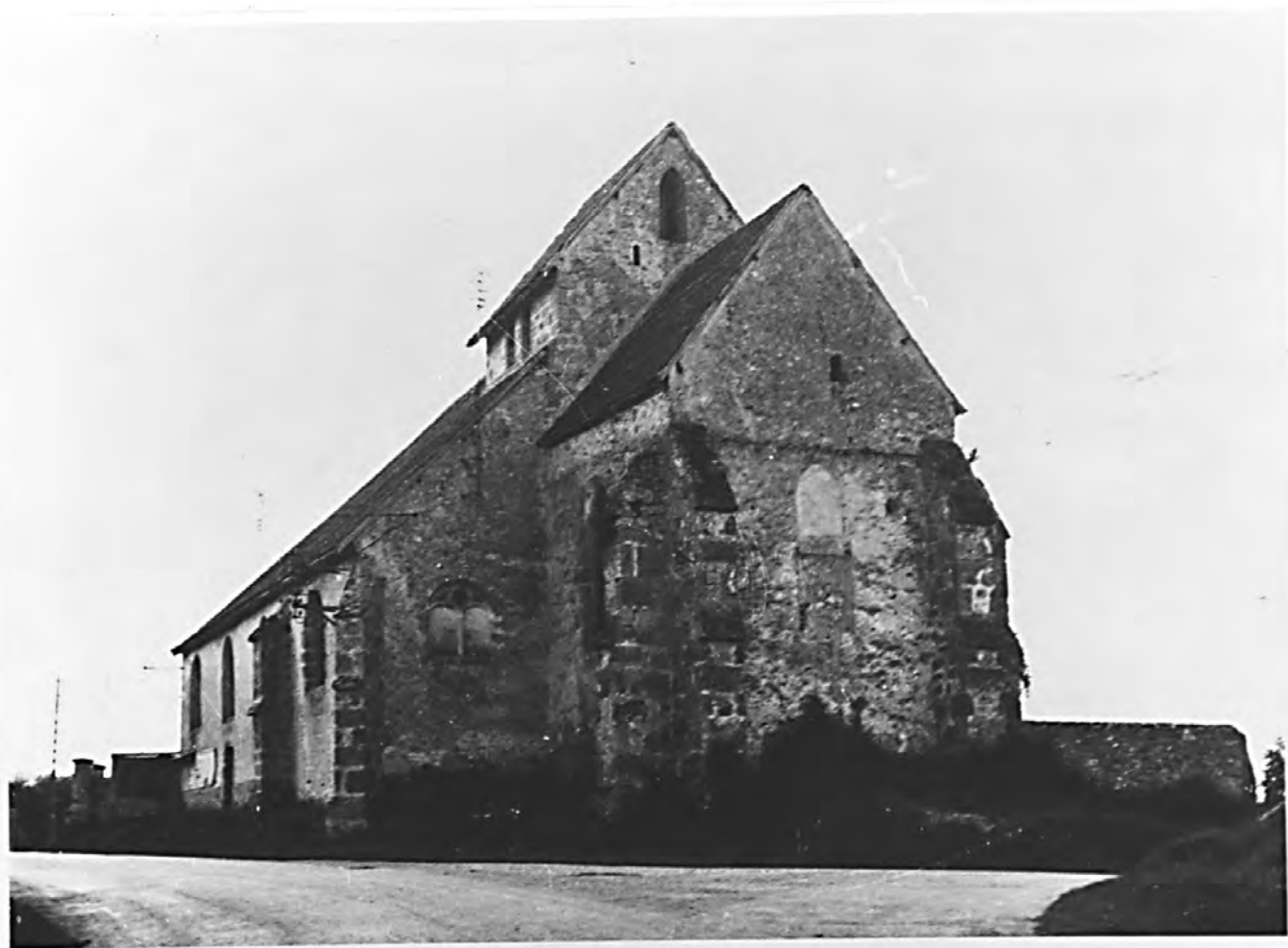
Des. Plan-masse et de situation d'après le plan cadastral, section AD, feuille révisée pour 1969, édition à jour pour 1988



51 VILLE-SOUS-ORBAIS (LA)
EGLISE PAROISSIALE Saint-Martin

Doc. 1 Ensemble vu depuis l'est, vers 1960
(A.D.Marne, série Fi, photographie Gandilhon)

Repr.Inv. J.Philippot
91 51 01520 X



Doc. 2 Intérieur : l'escalier a vis, vers 1960
(A.D.Marne, série Fi, photographie Gandilhon)

Repr.Inv. J.Philippot
91 51 01518 X





Fig. 1 Ensemble vu depuis le sud

Phot.Inv. J.Philippot
93 51 716 X



Fig. 2 Le chevet

Phot. Inv. J. Philippot
93 51 715 X



Fig. 3 Ensemble vu depuis le nord-ouest

Phot. Inv. J. Philippot
93 51 717 X



Fig. 4 Vue de situation depuis le cimetière

Phot. Inv. J. Philippot
93 51 714 X



Fig. 5 Ensemble vu depuis l'ouest

Phot. Inv. J. Philippot
93 51 786 X



Fig. 6 Le portail ouest : vue de détail du tympan

Phot. Inv. J. Philippot
93 51 787 X
5551101 XA
5551102 XA



Fig. 7 La nef vue depuis l'ouest

Phot.Inv. J.Philippot
93 51 712 X



Fig. 8 Vue d'ensemble de la couverture de la nef

Phot.Inv. J.Philippot
93 51 713 X



Fig. 9 Le choeur vu depuis la nef

Phot. Inv. J. Philippot
93 51 691 X



Fig. 10 Le bas-côté nord vu depuis l'ouest

Phot. Inv. J.Philippot
93 51 701 X



Fig. 11 Couverture du bas-côté nord : vue de détail

Phot.Inv. J.Philippot
93 51 703 X



Fig. 12 Le bas-côté sud vu depuis l'ouest

Phot.Inv. J.Philippot
93 51 700 X

