

Département : 51  
Aire d'étude : MONTMORT LUCY  
Commune : TALUS SAINT PRIX  
Lieu-dit : SAINT PRIX  
Dénomination : EGLISE PAROISSIALE  
Vocable : SAINT PRIX

IA51000022

---

Coordonnées : LAMBERT1 X = 0704000 Y = 0125700

Cadastre : 198 B2 46, 1824 B2 123

PROPRIETE DE LA COMMUNE

Protection : CLASSE M.H. EN 1916

Dossier d'INVENTAIRE TOPOGRAPHIQUE établi en 1993 par INGUENAUD VIRGINIE

(C) INVENTAIRE GENERAL, 1993

---

#### HISTORIQUE

EDIFICE DE PLAN TRES SIMPLE : UN CHOEUR VOUTE (UNE ABSIDE EN CUL DE FOUR PRECEDEE D'UNE TRAVEE DROITE VOUTEE EN BERCEAU) PUIS UNE NEF UNIQUE PLAFONNEE ; ON PEUT DISTINGUER DEUX CAMPAGNES DE CONSTRUCTION : DU 11E SIECLE, AVEC LES PARTIES BASSES DE LA NEF ACTUELLE, LE PORTAIL OUEST ET SON LINTEAU EN BATIERE SOMMAIREMENT ORNE, DE LA 2EME MOITIE DU 12E SIECLE AVEC L'EXHAUSSEMENT DES MURS ET LA CONSTRUCTION DU CHOEUR

#### DESCRIPTION

SITUATION : ISOLE

#### MATERIAUX

Gros oeuvre : MOELLON

Couverture : TUILE PLATE, ARDOISE

#### STRUCTURE

Vaisseaux et étages : 1 VAISSEAU

Couvrement : LAMBRIS DE COUVREMENT, VOUTE EN BERCEAU PLEIN CINTRE, CUL DE FOUR

COUVERTURE : TOIT A LONGS PANS, GROUPE POLYGONALE, FLECHE POLYGONALE

DOCUMENTATION

Archives

A.D. Marne : 1 L 1322, 1 L 1323, 1 L 1325, 2 O 4382, 2 V 1, 37 V 1

A.E. Châlons-sur-Marne

Bibliographie

*Almanach Matot-Braine*, 1915, 13 mai

APPERT, *Livre d'or...*, p. 81

*Guide du Patrimoine...*, p. 325.

*L'art et les artistes...*, p. 48

**A.D. Marne, série 2 O**

**églises**

**2 O 4382 SAINT-PRIX**

Eglise interdite car en trop mauvais état

1842→46 Réparation des lambris, bancs, autels, chaire à prêcher

1879 couverture, sacristie, murs...

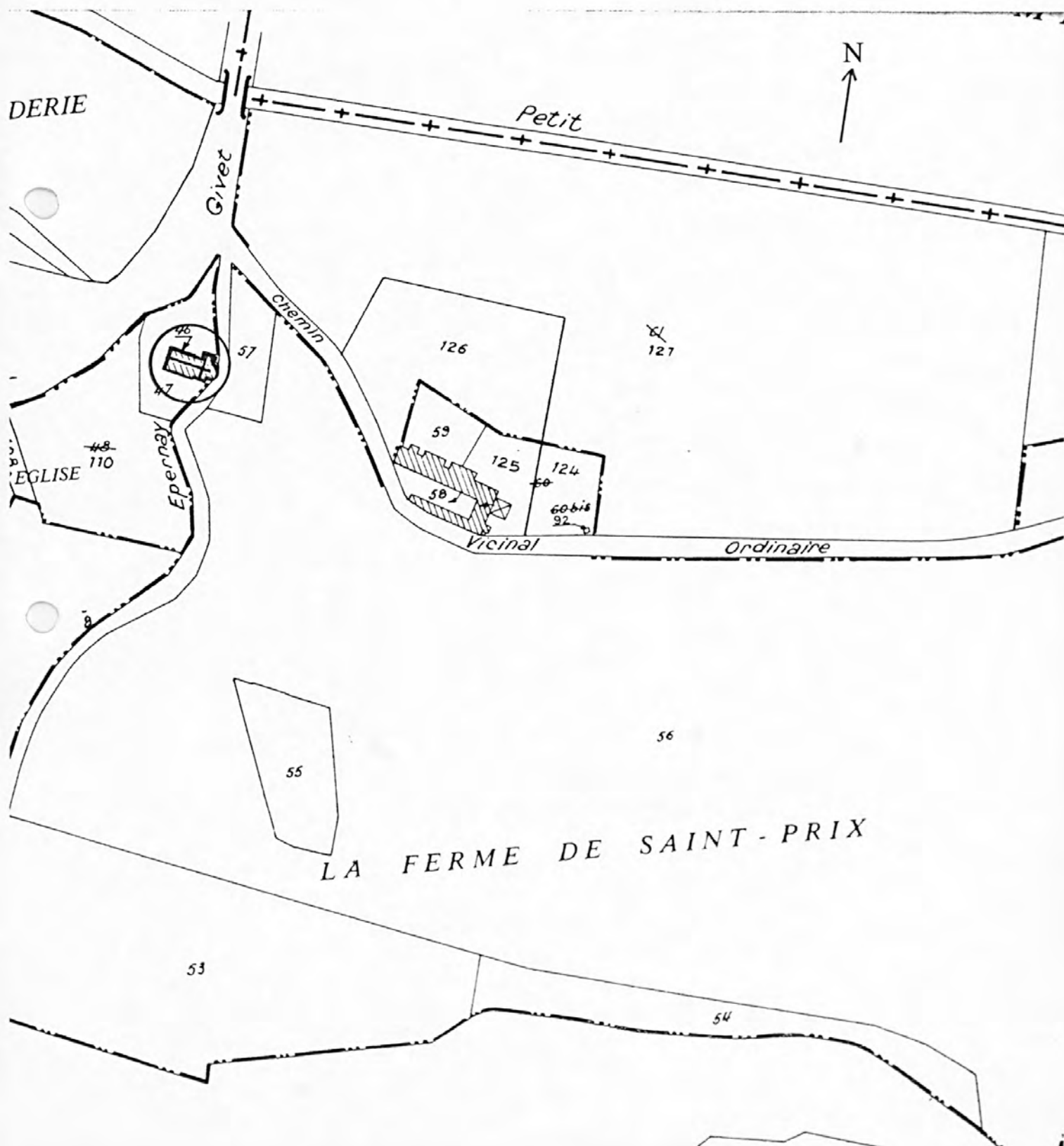
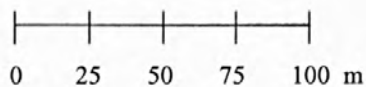
1896 Idem

TABLE DES ILLUSTRATIONS

Des.	Plan-masse et de situation d'après le plan cadastral, édition à jour pour 1986, section B2.	
Doc. 1	Plan d'ensemble entre Soizy-aux-Bois et Saint Prix (s.d.), détail : plan de masse de l'église.	94510337X
Doc. 2	Plan d'ensemble entre Soizy-aux-Bois et Saint-Prix, détail (s.d.) : plan de masse de l'église.	94510385X
Doc. 3	Vue du nord-est, coupe longitudinale, détail du portail ouest et plan.	94510686X
Doc. 4	L'église pendant le 1er conflit mondial.	915101516X
Doc. 5	Ensemble vu du nord-ouest, dommages suite aux bombardements allemands de 1914.	DNX 3271X
Doc. 6	Intérieur : chapiteau du côté sud du chœur.	DNX 3347V
Fig. 1	Ensemble vu depuis le sud	93510793X 93510804ZA
Fig. 2	Ensemble vu depuis le sud	93510792X 93510810ZA
Fig. 3	Le chevet (1).	93510789X 99510107XA
Fig. 4	Le chevet (2).	93510790X
Fig. 5	Ensemble vu depuis le sud-ouest.	93510794X 99510142XA 99510083XA
Fig. 6	Portail ouest, détail : le linteau.	93510795X 99510143XA
Fig. 7	Intérieur : vue d'ensemble depuis l'entrée.	93510801X
Fig. 8	Intérieur : vue d'ensemble depuis le chœur.	93510802X
Fig. 9	Intérieur : la travée sous clocher et le chœur.	93510803X 99510244ZA
Fig. 10	Intérieur : chapiteau de la travée sous clocher (1).	93510799X

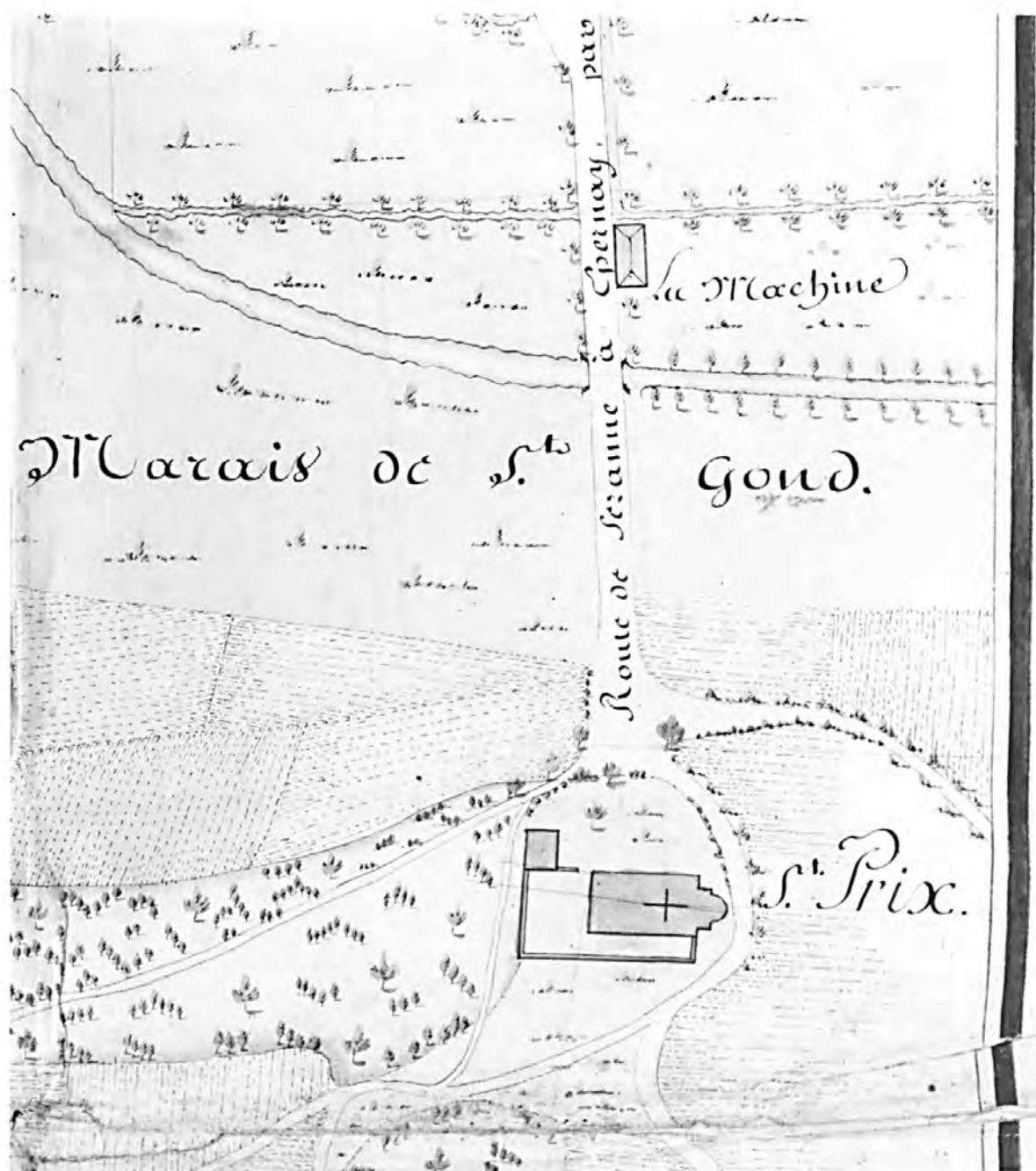
- |         |  |            |
|---------|--|------------|
| Fig. 11 | Intérieur : chapiteau de la travée sous clocher (2). | 93510796X  |
| Fig. 12 | Intérieur : chapiteau de la travée sous clocher (3). | 93510797X  |
| Fig. 13 | Intérieur : chapiteau de la travée sous clocher (4). | 93510798X  |
| Fig. 14 | Vue aérienne de l'ensemble depuis le sud-ouest.      | 97510754XR |

Des. Plan-masse et de situation d'après le plan cadastral, section B2, feuille révisée pour 1934, édition à jour pour 1986



Doc. 1 Plan d'ensemble entre Soizy-aux-Bois et Saint Prix (s.d.), détail :  
plan de masse de l'église  
(A.D. Marne, C 4031)

Repr. Inv. J. Philippot  
94 51 337 X



Doc. 2 Plan d'ensemble entre Soizy-aux-Bois et Saint-Prix, détail (s.d.) :  
plan de masse de l'église  
(A.D. Marne, C 4031)

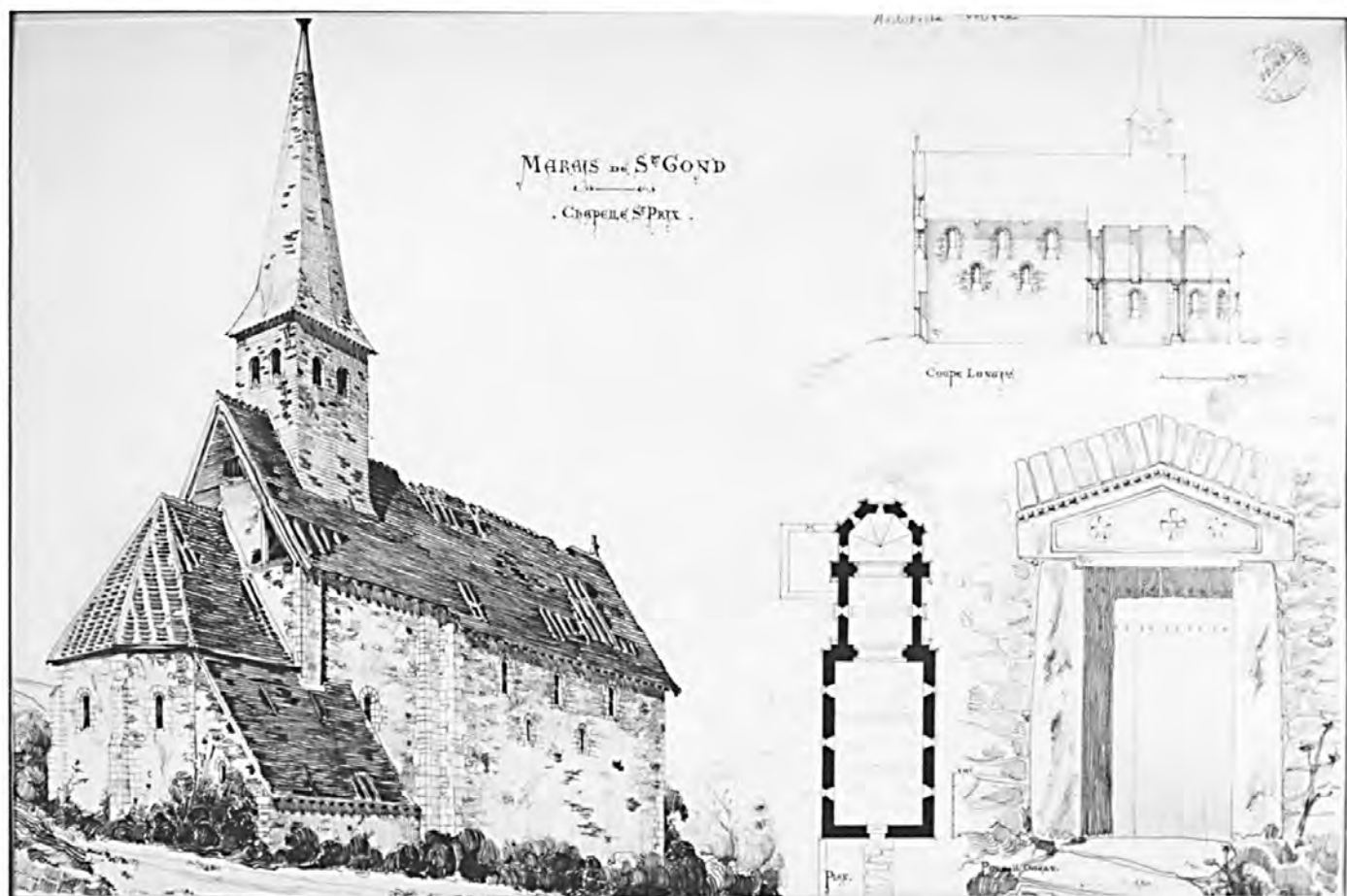
Repr. Inv. J.Philippot  
94 51 385 X





DOC.3 : VUE DU NORD EST, COUPE LONGITUDINALE, DETAIL DU PORTAIL OUEST, PLAN PAR A. VENTRE (1915)  
ARCHIVES MONUMENTS HISTORIQUES

REPR. INV. J. PHILIPPOT 94 51 686 X





Talus

1914... Près de REIMS — L'Église de St-Prix  
bombardée par les Allemands

1914... Near REIMS — Saint-Prix  
bombarded by the Germans

14<sup>me</sup> Série

(E.D.)

Doc. 5 Ensemble vu du nord-ouest, dommages suite aux bombardements allemands de  
1914  
Fonds Deneux

DNX 3271X

(c) ARH.PHOT.PARIS/S.P.A.D.E.M.



Doc. 6 Intérieur : chapiteau du côté sud du ~~d~~œur  
Fonds Deneux

DNX 3347V

(c) ARH.PHOT.PARIS/S.P.A.D.E.M.



Fig. 1 Ensemble vu depuis le sud

Phot. Inv. J. Philippot  
93 51 793 X  
93 51 804 ZA



Fig. 2 Ensemble vu depuis le sud

Phot. Inv. J. Philippot  
93 51 792 X  
3351 810 ZA





Fig. 3 Le chevet (1)

Phot. Inv. J. Philippot  
93 51 789 X  
93 51 107 XA



Fig. 4 Le chevet (2)

Phot. Inv. J. Philippot  
93 51 790 X





Fig. 5 Ensemble vu depuis le sud-ouest

Phot. Inv. J. Philippot  
93 51 794 X  
9951083 XA  
9951142 XA



Fig. 6 Portail ouest, détail : le linteau

Phot. Inv. J. Philippot

93 51 795 X  
99 51 143 X A  
99 51 242 X



Fig. 7 Intérieur : vue d'ensemble depuis l'entrée

Phot.Inv. J.Philippot  
93 51 801 X

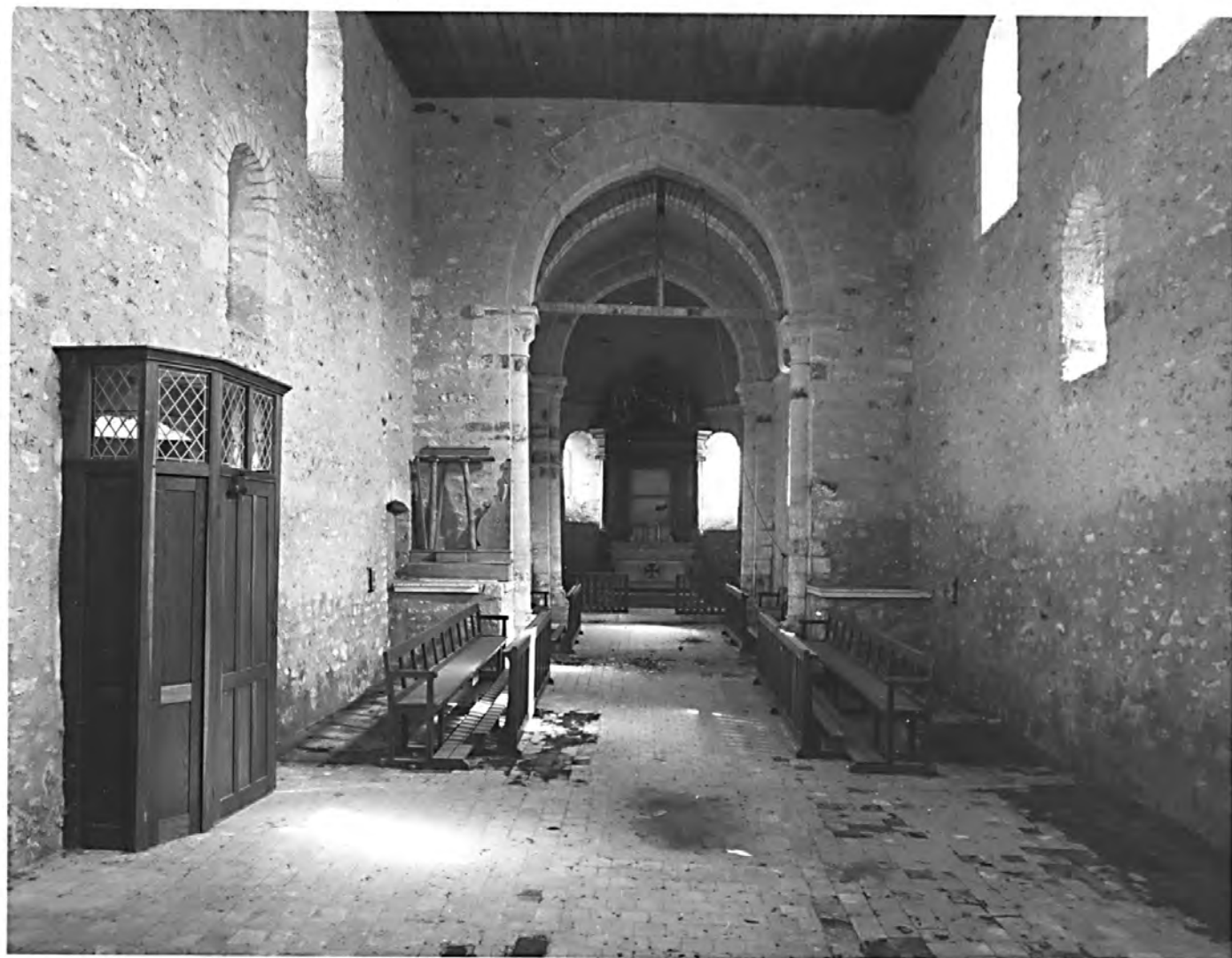


Fig. 8 Intérieur : vue d'ensemble depuis le chœur

Phot.Inv. J.Philippot  
93 51 802 X



Fig. 9 Intérieur : la travée sous clocher et le chœur

Phot. Inv. J. Philippot  
93 51 803 X  
90512442A





Fig. 10 Intérieur : chapiteau de la travée sous clocher (1)

Phot.Inv. J.Philippot  
93 51 799 X



Fig. 11 Intérieur : chapiteau de la travée sous clocher (2)

Phot.Inv. J.Philippot  
93 51 796 X



Fig. 12 Intérieur : chapiteau de la travée sous clocher (3)

Phot.Inv. J.Philippot  
93 51 797 X





Fig. 13 Intérieur : chapiteau de la travée sous clocher (4)

Phot.Inv. J.Philippot  
93 51 798 X

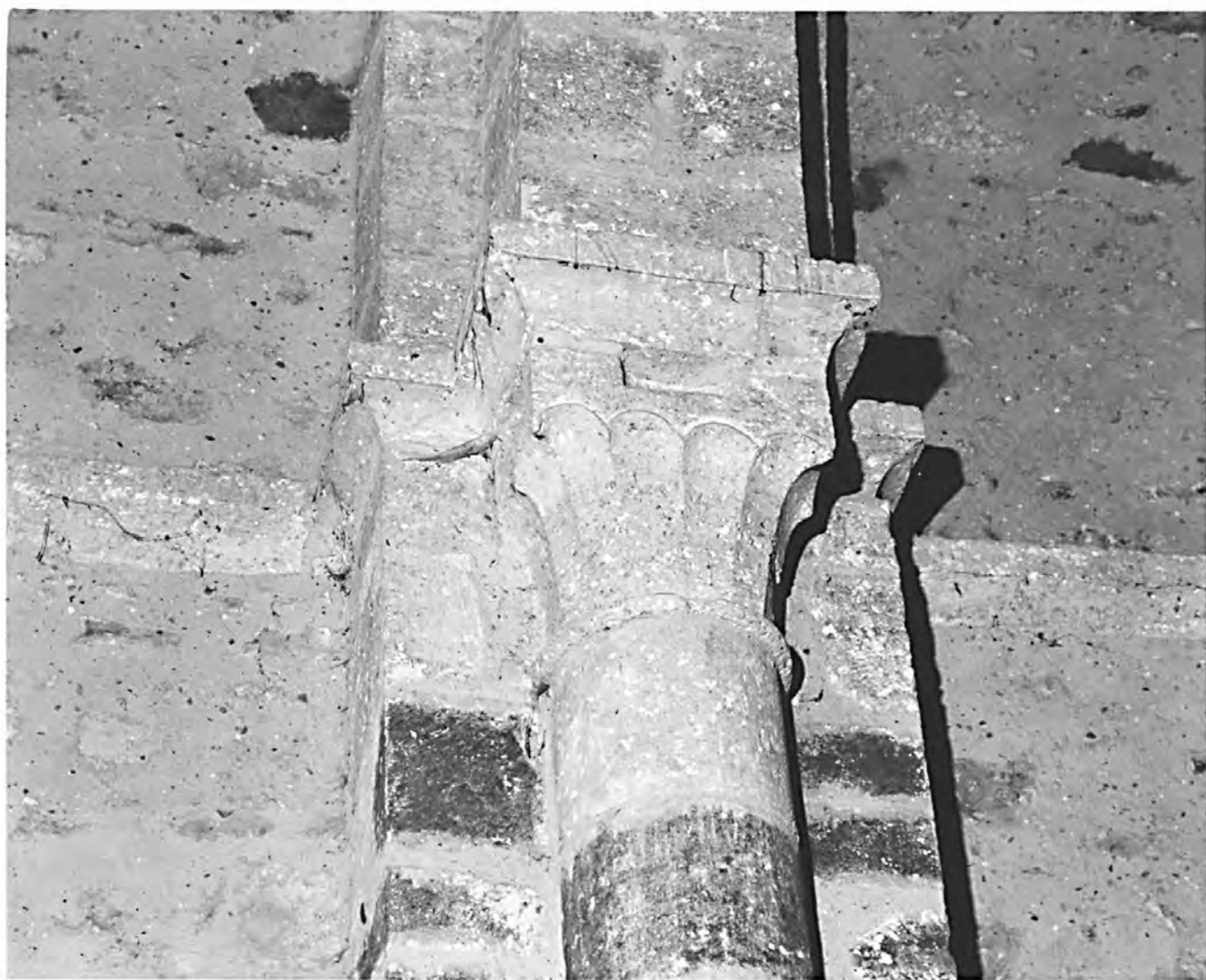


Fig. 14 Vue aérienne de l'ensemble depuis le sud-ouest

Phot. Inv. J. Philippot  
97 51 754 XR

