

Département : 51
Aire d'étude : MONTMORT LUCY
Commune : CORRENT
Dénomination : EGLISE PAROISSIALE
Vocabulaire : NOTRE DAME

IA51000011

Coordonnées : LAMBERT1 X = 0704550 Y = 0139000

Cadastre : 1982 B2 200, 1824 B2 216

PROPRIETE DE LA COMMUNE

Protection : CLASSE M.H. EN 1979

Dossier d'INVENTAIRE TOPOGRAPHIQUE établi en 1993 par INGUENAUD VIRGINIE

(C) INVENTAIRE GENERAL, 1993

HISTORIQUE

EGLISE PAROISSIALE 12E SIECLE, 1ERE MOITIE 13E SIECLE, MILIEU 16E SIECLE.

DESCRIPTION

SITUATION : EN VILLAGE

MATERIAUX

Gros oeuvre : MEULIERE, PIERRE DE TAILLE, ENDUIT

Couverture : TUILE PLATE

STRUCTURE

Vaisseaux et étages : 2 VAISSEAUX

Couvrement : LAMBRIS DE COUVREMENT, VOUTE D'OGIVES

COUVERTURE : TOIT A LONGS PANS, PIGNON DECOUVERT, TOIT EN BATIERE

DECOR

Technique : SCULPTURE (ETUDIEE), PEINTURE (ETUDIEE)

COMMENTAIRE DESCRIPTIF : NEF ROMANE DU 12E SIECLE COUVERTE D'UN LAMBRIS, CHOEUR DE LA 1ERE MOITIE DU 13E SIECLE VOUTE D'OGIVES (CHEVET PLAT PERCE D'UN TRIPLET), ON RETROUVE LE 13E SIECLE AU PORTAIL OUEST (SCULPTURE DES CHAPITEAUX), ADJONCTION D'UN BAS COTE AU NORD AU MILIEU DU 16E SIECLE, PUISSANT CLOCHER MACONNE COUVERT EN BATIERE IMPLANTE SUR LE CHOEUR

DOCUMENTATION

Archives

A.D. Marne : 1 L 1325, 2 O 1365

Bibliographie

BARTHELEMY, *Les monuments historiques...*, p. 16 (citée)

ENLART, *Manuel d'archéologie...*, t. I p. 345 note 6 et p. 393 note 3, t. II p. 526 notes 1 et 3, p. 564 notes 2 et 4, p. 621 note 1

HUILLET, *Etat civil et ecclésiastique...*, p. 189-190

VALENTIN, *Notions...*, p. 192

A.D. Marne, série 2 O

églises

2 O 1365 CORRIBERT

1806 Mauvais état (le maire ne veut pas faire de réparations)

1808 Impôts extraordinaires

1810

1876 Demande de secours à l'Etat impossible car *l'église de Corribert ne possède point le titre de succursale et n'est qu'une simple annexe de l'église de Mareuil-en-Brie.*

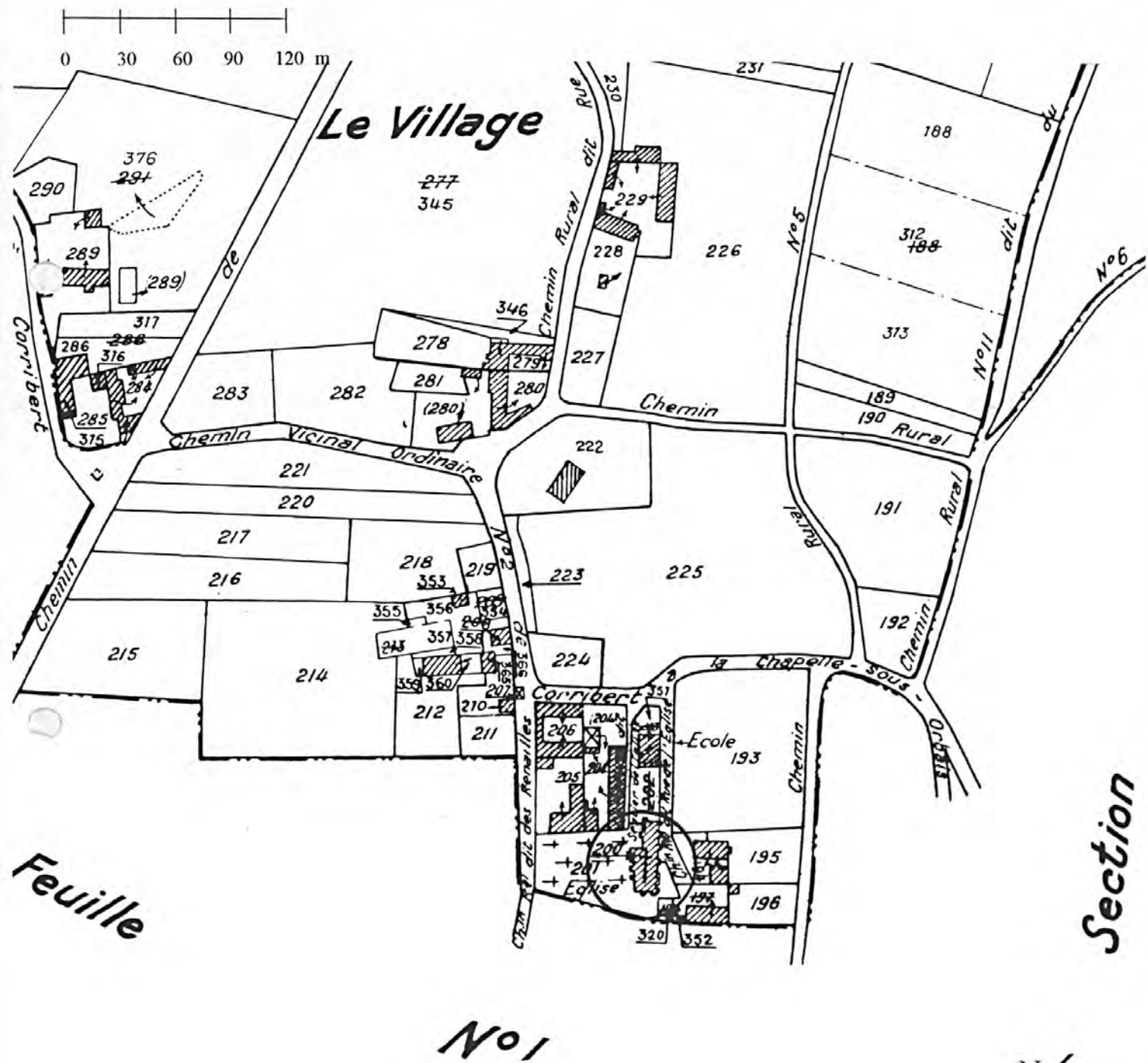
1877-79 Travaux, autres fonds que ceux des cultes

TABLE DES ILLUSTRATIONS

Des.	Plan-masse et de situation d'après le plan cadastral, section B2, plan révisé pour 1933, édition à jour pour 1982.	
Doc. 1	Vue depuis le sud ouest, par E. Gastebois.	95510208X
Doc. 2	Vue depuis le sud-ouest, par E. Gastebois ;	95510180X
Doc. 3	Vue depuis l'est, par E. Gastebois.	95510179X
Doc. 4	Vue d'ensemble, en 1953.	91511241X
Doc. 5	Le chevet.	91511242X
Doc. 6	Façade latérale, en 1977.	91511243X
Doc. 7	Le clocher, en 1977.	91511244X
Doc. 8	Vue de détail, sommet de l'arcade occidentale.	91511247X
Fig. 1	Ensemble vu depuis le sud-est.	95510066X
Fig. 2	Le clocher vu depuis l'est.	95510065X
Fig. 3	Ensemble vu depuis le nord.	95510027X
Fig. 4	Le portail nord.	95510028X
Fig. 5	Le portail ouest.	95510029X
Fig. 6	La nef et le chœur vus depuis l'ouest.	95510104P
Fig. 7	Le chœur vu depuis la nef.	95510103P
Fig. 8	Voûtes du chœur.	95510036X
Fig. 9	Décor du chœur : détail.	95510037X
Fig. 10	Chapiteaux du chœur.	95510041X
Fig. 11	Chapiteaux du chœur.	95510042X
Fig. 12	Chapiteaux du chœur.	95510043X
Fig. 13	Chapiteaux du chœur.	95510044X

Fig. 14	Chapiteaux du chœur.	95510045X
Fig. 15	Chapiteaux du chœur.	95510046X
Fig. 16	Chapiteaux du chœur.	95510047X
Fig. 17	Intérieur vu depuis le chœur.	95510063X
Fig. 18	Intérieur vu depuis le chœur.	95510064X
Fig. 19	Portail, mur sud du chœur.	95510048X
Fig. 20	Bas-côté nord vu depuis son extrémité est.	95510034X
Fig. 21	Bas-côté nord.	95510033X
Fig. 22	Bas-côté nord vu depuis son extrémité ouest.	95510035X
Fig. 23	Voûte de la travée la plus orientale du bas-côté nord.	95510050X
Fig. 24	Chapiteau du bas-côté nord.	95510051X
Fig. 25	Chapiteau du bas-côté nord.	95510052X
Fig. 26	Chapiteau du bas-côté nord.	95510053X
Fig. 27	Chapiteau du bas-côté nord.	95510054X
Fig. 28	Chapiteau du bas-côté nord.	95510055X
Fig. 29	Chapiteau du bas-côté nord.	95510056X
Fig. 30	Culot du bas-côté nord.	95510057X

Des. Plan-masse et de situation d'après le plan cadastral, section B2, plan révisé pour 1933, édition à jour pour 1982



N ←

Doc. 1 Vue depuis le sud ouest, par E. Gastebois
(B.M. Epernay, Fonds E. Gastebois)

Repr. Inv. J. Philippot
95 51 208 X





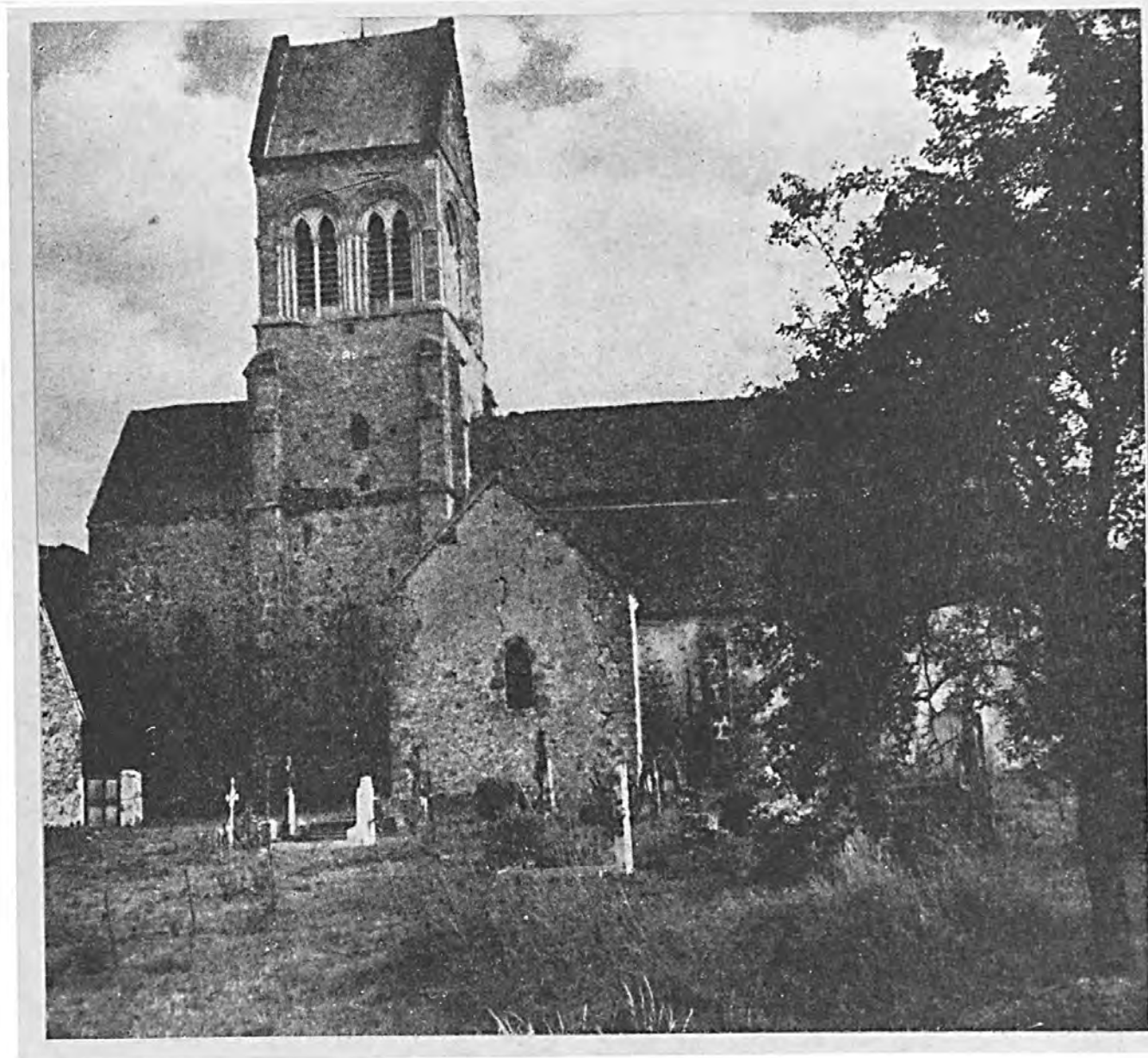
Eglise de CORRIBERT, Canton de Montmort.



Chevet de l'Eglise.

Doc. 4 Vue d'ensemble, en 1953
(A.D.Marne, série Fi, cliché Peillet)

Repr.Inv. J.Philippot
91 51 01241 X









Doc. 8 Sommet de l'arcade occidentale entre nef et bas-côté nord : traces de
peintures murales
(A.D.Marne, série Fi)

Repr.Inv. J.Philippot
91 51 01247 X



Fig. 1 Ensemble vu depuis le sud-est

Phot. Inv. J. Philippot
95 51 66 X
3351138 XA



Fig. 2 Le clocher vu depuis l'est

Phot.Inv. J.Philippot
95 51 65 X



Fig. 3 Ensemble vu depuis le nord

Phot. Inv. J. Philippot
95 51 27 X



Fig. 4 Le portail nord

Phot.Inv. J.Philippot
95 51 28 X



Fig. 5 Le portail ouest

Phot. Inv. J. Philippot
95 51 29 X



Fig. 6 La nef et le choeur vus depuis l'ouest

Phot. Inv. J. Philippot
95 51 104 P

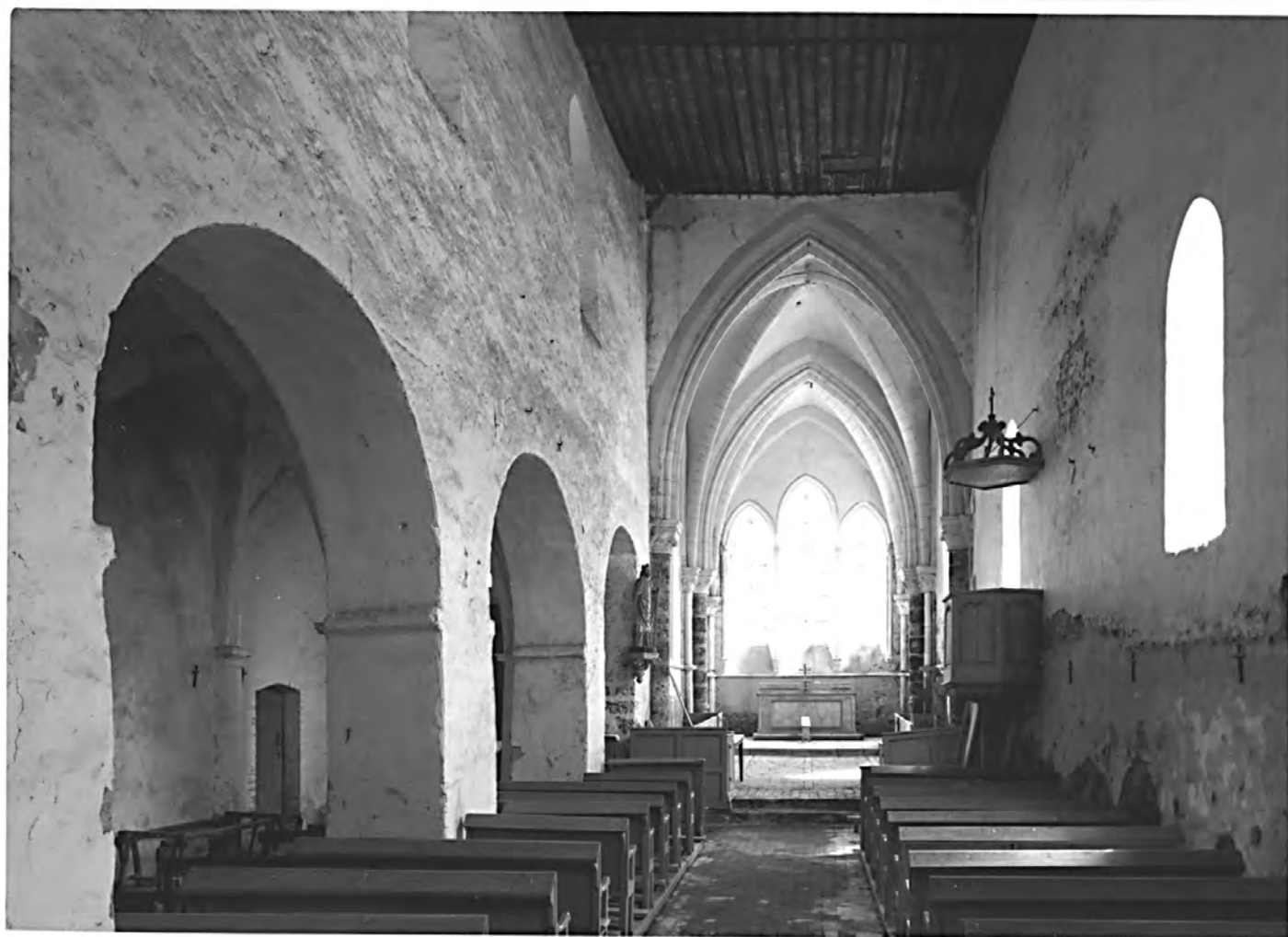


Fig. 7 Le choeur vu depuis la nef

Phot. Inv. J. Philippot
95 51 103 P



Fig. 8 Voûtes du choeur

Phot.Inv. J.Philippot
95 51 36 X



Fig. 9 Chapiteaux supportant les retombées du voûtement du chœur (1)

Phot.Inv. J.Philippot
95 51 37 X



Fig. 10 Chapiteaux supportant les retombées du voûtement du chœur (2)

Phot.Inv. J.Philippot
95 51 41 X



Fig. 11 Chapiteaux supportant les retombées du voûtement du chœur (3)

Phot.Inv. J.Philippot
95 51 42 X



Fig. 12 Chapiteaux supportant les retombées du voûtement du chœur (4)

Phot.Inv. J.Philippot
95 51 43 X



Fig. 13 Chapiteaux supportant les retombées du voûtement du chœur (5)

Phot.Inv. J.Philippot
95 51 44 X



Fig. 14 Chapiteaux supportant les retombées du voûtement du chœur (6)

Phot.Inv. J.Philippot
95 51 45 X



Fig. 15 Chapiteaux supportant les retombées du voûtement du chœur (7)

Phot.Inv. J.Philippot
95 51 46 X



Fig. 16 Chapiteaux supportant les retombées du voûtement du chœur (8)

Phot.Inv. J.Philippot
95 51 47 X



Fig. 17 Le vaisseau principal vu depuis le chœur (1)

Phot. Inv. J. Philippot
95 51 63 X



Fig. 18 Le vaisseau principal vu depuis le chœur (2)

Phot. Inv. J. Philippot
95 51 64 X



Fig. 19 Portail, mur sud du choeur

Phot. Inv. J.Philippot
95 51 48 X



Fig. 20 Bas-côté nord vu depuis son extrémité est

Phot.Inv. J.Philippot
95 51 34 X



Fig. 21 Arcades séparant le bas-côté nord de la nef

Phot.Inv. J.Philippot
95 51 33 X



Fig. 22 Bas-côté nord vu depuis son extrémité ouest

Phot. Inv. J. Philippot
95 51 35 X



Fig. 23 Voûte de la travée la plus orientale du bas-côté nord

Phot. Inv. J. Philippot
95 51 50 X



Fig. 24 Chapiteau supportant les retombées du voûtement du bas-côté nord
(1)

Phot. Inv. J. Philippot
95 51 51 X



Fig. 25 Chapiteau supportant les retombées du voûtement du bas-côté nord
(2)

Phot. Inv. J. Philippot
95 51 52 X



Fig. 26

Chapiteau supportant les retombées du voûtement du bas-côté nord
(3)

Phot.Inv. J.Philippot
95 51 53 X



Fig. 27

Chapiteau supportant les retombées du voûtement du bas-côté nord
(4)

Phot. Inv. J. Philippot
95 51 54 X



Fig. 28

Chapiteau supportant les retombées du voûtement du bas-côté nord
(5)

Phot. Inv. J. Philpott
95 51 55 X



Fig. 29

Chapiteau supportant les retombées du voûtement du bas-côté nord
(6)

Phot. Inv. J. Philippot
95 51 56 X



Fig. 30 Culot supportant une des retombées de la voûte occidentale du bas-
côté nord

Phot.Inv. J.Philippot
95 51 57 X

