

Département : 51  
Aire d'étude : MONTMORT LUCY  
Commune : CHAMPAUBERT  
Dénomination : EGLISE PAROISSIALE  
Vocabulaire : SAINT REMI

IA51000007

---

Coordonnées : LAMBERT1 X = 0705525 Y = 0131850

Cadastre : 1987 AA 26, 1824 C2 165

PROPRIETE DE LA COMMUNE

Dossier d'INVENTAIRE TOPOGRAPHIQUE établi en 1993 par INGUENAUD VIRGINIE

(C) INVENTAIRE GENERAL, 1993

---

#### HISTORIQUE

EDIFICE AYANT CHANGE D'ORIENTATION ; GROS OEUVRE ROMAN MAIS AVEC INEVITABLES REMANIEMENTS AU 13E ET AU 16E SIECLES (BAIES)

#### DESCRIPTION

SITUATION : EN VILLAGE

#### MATERIAUX

Gros oeuvre : MOELLON, PIERRE DE TAILLE

Couverture : TUILE PLATE, ARDOISE

#### STRUCTURE

Vaisseaux et étages : 1 VAISSEAU

Couvrement : LAMBRIS DE COUVREMENT, VOUTE D'OGIVES

COUVERTURE : TOIT A LONGS PANS, PIGNON DECOUVERT

COMMENTAIRE DESCRIPTIF : L'ANCIENNE NEF, TRES COURTE, FORME ACTUELLEMENT LE BRAS GAUCHE DU TRANSEPT, ELLE A ETE FERMEE PAR UN VASTE MUR DANS LEQUEL ON VOIT, NOYES DANS LA MACONNERIE, DES CHAPITEAUX ET DES TRACES DE DECHARGE

DOCUMENTATION

Archives

A.D. Marne : C 1824, G 124, 1 L 1322, 2 O 971, 2V 1

Bibliographie

VALENTIN, Notions..., p. 190

51 CHAMPAUBERT  
EGLISE PAROISSIALE Saint-Remi

**A.D. Marne, série C**

**Intendance de Champagne : Affaires ecclésiastiques, églises et presbytères**

**C 1824 CHAMPAUBERT**

Réparations à la maison curiale adjudgées à 290 livres (1732)

Réparations à la couverture de la nef et au plafond de l'église, 289 livres (1737)

**A.D. Marne, série G**

**G 124 : visites pastorales par Claude-Antoine de Choiseul-Beaupré**

**Doyenné de Vertus**

**CHAMPAUBERT** f° 190 à 193 verso (6 mai 1746)

Grand autel *en état et sera peint et doré avant que de placer le tabernacle.*

Tabernacle *On en fait un neuf.*

CHOEUR *Voûté*

Chaire à prêcher *Il en faut une*

Petits autels et chapelles *Il faut un autre tableau à l'autel de saint Eloi.*

NEF ET COLLATERAUX *Partie voûtée, partie plafonnée*

A la fin

2°) *Que l'on peindra tout l'autel, il serait mieux de le peindre en couleur...le blanc, en mettant les ornements et filets en or, il faudra racommoder le tableau.*

3°) *L'on fera lambrisser le sanctuaire qui sera aussi peint en l'huile, de la même couleur que l'autel.*

4°) *L'on fera aussi réparer le tableau de saint Eloi.*

**A.D. Marne, série 2 O**

**églises**

**2 O 971 CHAMPAUBERT**

1850 Travaux

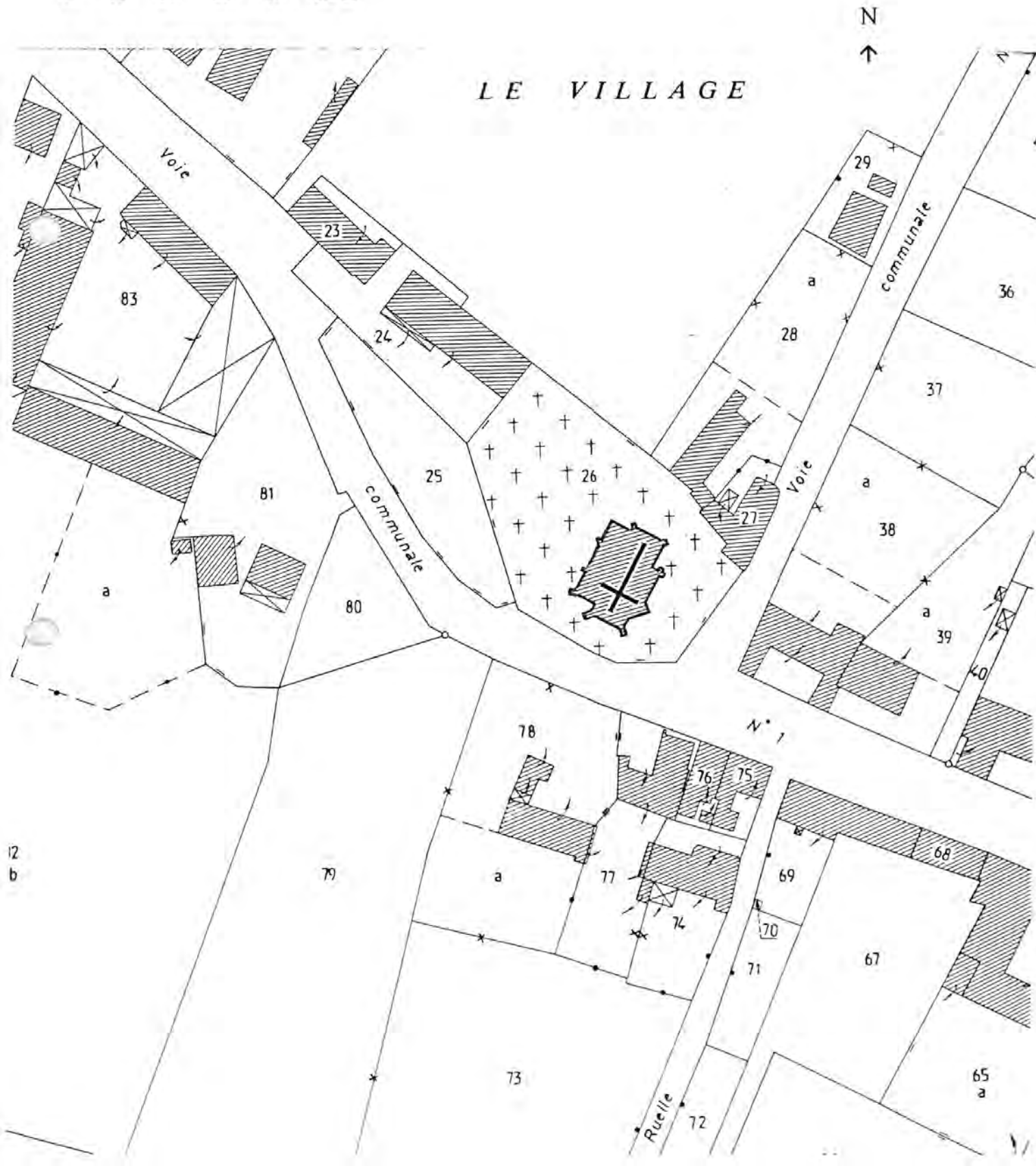
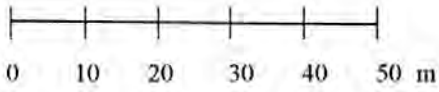
1859 p.v. de réception des travaux exécutés à l'église  
Couverture (nef et bas-côtés, clocher)  
Reconstruction du mur de la sacristie

1922 Couverture du clocher en mauvais état

TABLE DES ILLUSTRATIONS

Des.	Plan-masse et de situation d'après le plan cadastral, section AA.	
Doc.	Vue d'ensemble, d'après une carte postale ancienne.	95511085X
Fig. 1	Le massif est.	93510464X
Fig. 2	La face sud.	93510465X
Fig. 3	Côté sud : baie avec remplage Renaissance.	93510466X
Fig. 4	Nef, côté sud, détail : modillons sculptés (1).	93510467X
Fig. 5	Nef, côté sud, détail : modillons (2).	95510995X
Fig. 6	Nef, côté sud, détail : modillons (3).	95510996X
Fig. 7	Nef, côté sud, détail : modillons (4).	95510997X
Fig. 8	Intérieur : la nef et le chœur.	93510468X 99510069XA
Fig. 9	Intérieur, bras sud vu depuis le bras nord.	93510479X
Fig. 10	Intérieur, bras sud, détail : départ du voûtement.	93510477X
Fig. 11	Intérieur : voûte de la travée sous clocher.	93510469X
Fig. 12	Intérieur : la nef vue depuis le chœur.	93510478X
Fig. 13	Intérieur, bas-côté nord, mur nord : pile de l'ancienne nef.	93510476X

Des. Plan-masse et de situation d'après le plan cadastral section AA, remaniée pour 1987



51 CHAMPAUBERT  
EGLISE PAROISSIALE Saint-Rémi

Doc. 1 Vue d'ensemble, d'après une carte postale ancienne  
(Coll. particulière)

Repr. Inv. J. Philippot  
95 51 1085 X

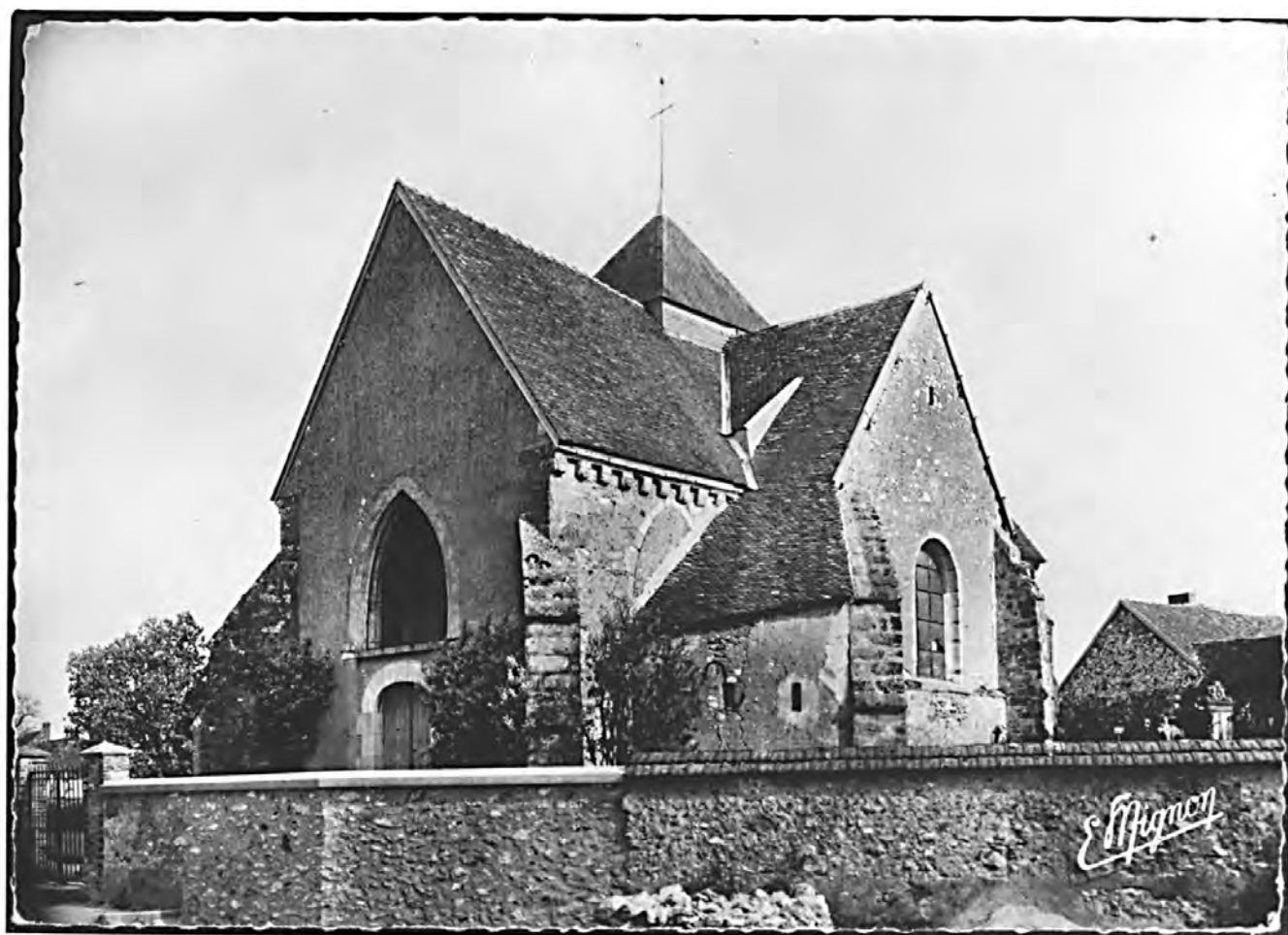




Fig. 1 Le massif est

Phot.Inv. J.Philippot  
93 51 464 X



Fig. 2 La face sud

Phot.Inv. J.Philippot  
93 51 465 X

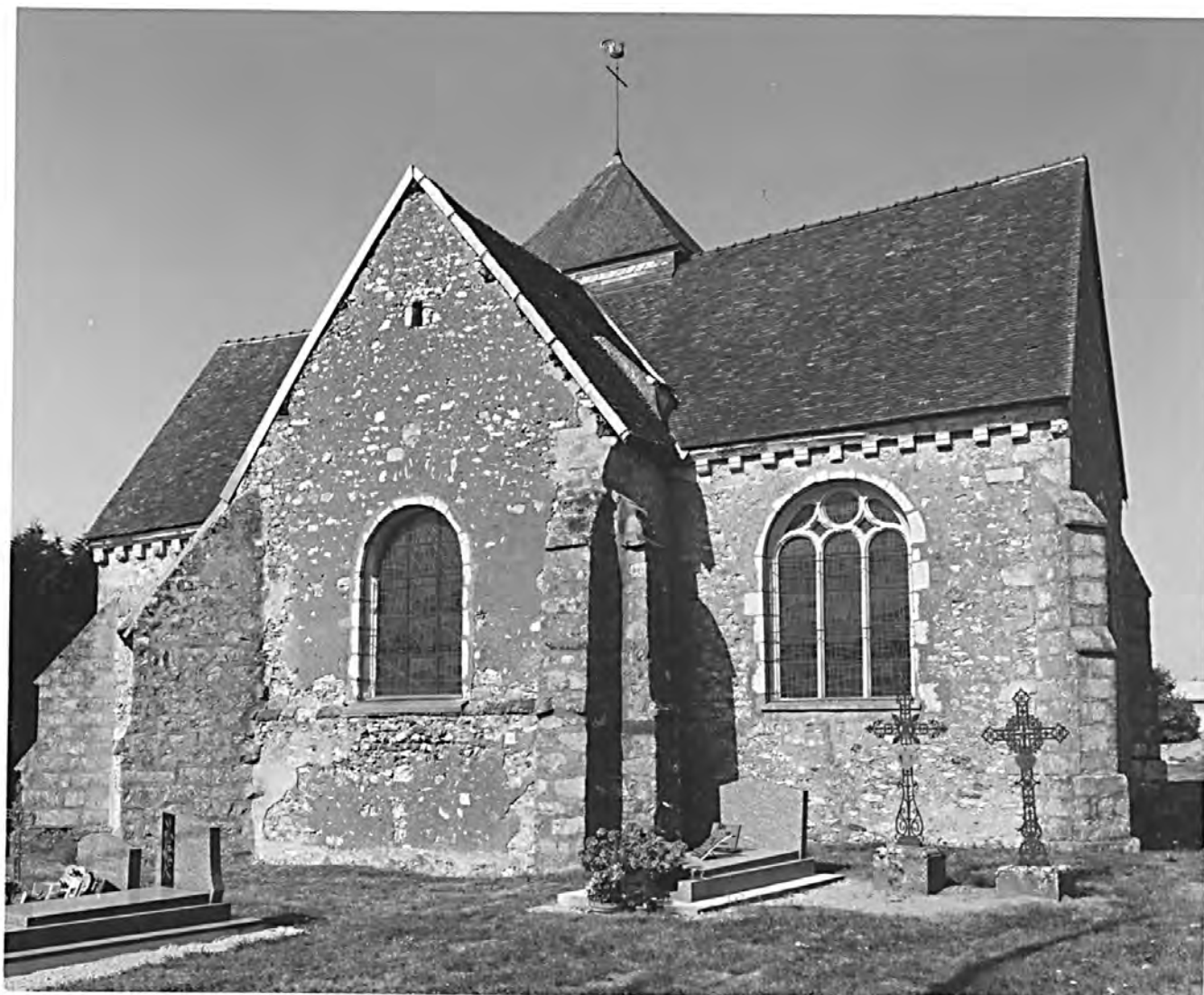


Fig. 3 Côté sud : baie avec remplage Renaissance

Phot. Inv. J.Philippot  
93 51 466 X



Fig. 4 Nef, côté sud, détail : modillons sculptés (1)

Phot. Inv. J. Philpott  
93 51 467 X



Fig. 5 Nef, côté sud, détail : modillons (2)

Phot. Inv. J. Philpott  
95 51 995 X



Fig. 6 Nef, côté sud, détail : modillons (3)

Phot.Inv. J.Philippot  
95 51 996 X



Fig. 7 Nef, côté sud, détail : modillons (4)

Phot.Inv. J.Philippot  
95 51 997 X



Fig. 8 Intérieur : la nef et le choeur

Phot.Inv. J.Philippot  
93 51 468 X  
93 51 069 XA





Fig. 9 Intérieur : le bras sud vu depuis le bras nord

Phot.Inv. J.Philippot  
93 51 479 X



Fig. 10 Intérieur, bras sud, détail : départ du voûtement

Phot.Inv. J.Philippot  
93 51 477 X



Fig. 11 Intérieur, voûte de la travée sous clocher

Phot.Inv. J.Philippot  
93 51 469 X



Fig. 12 Intérieur : la nef vue depuis le chœur

Phot.Inv. J.Philippot  
93 51 478 X



Fig. 13 Intérieur, bas-côté nord, mur nord : pile de l'ancienne nef

Phot.Inv. J.Philippot  
93 51 476 X

