

Département : 51
Aire d'étude : MONTMORT LUCY
Commune : LE BAIZIL
Dénomination : EGLISE PAROISSIALE
Vocable : SAINT SENERIC

IA51000001

Coordonnées : LAMBERT1 X = 0706725 Y = 0142075

Cadastre : 1988 B2 451

PROPRIETE DE LA COMMUNE

Dossier d'INVENTAIRE TOPOGRAPHIQUE établi en 1993 par INGUENAUD VIRGINIE

(C) INVENTAIRE GENERAL, 1993

HISTORIQUE

EGLISE RECONSTRUITE EN 1859 1860 MAIS CONSERVANT DES ELEMENTS DE L'ANCIEN EDIFICE ROMAN (PARTIE DU CHOEUR), DES REMPLAGES DE BAIES FLAMBLOYANTES, AINSI QUE DES CULOTS (BRAS NORD)

DESCRIPTION

SITUATION : EN VILLAGE

MATERIAUX

Gros oeuvre : MOELLON, MEULIERE

Couverture : TUILE PLATE

STRUCTURE

Vaisseaux et étages : 3 VAISSEAUX

Couvrement : LAMBRIS DE COUVREMENT, VOUTE EN BERCEAU PLEIN CINTRE, VOUTE D'OGIVES, CUL DE FOUR

COUVERTURE : TOIT A LONGS PANS, GROUPE

COMMENTAIRE DESCRIPTIF : NEF DU 19E SIECLE COUVERTE EN CARENE, BAS COTES AVEC CHARPENTE APPARENTE, CHOEUR ROMAN EN CUL DE FOUR PRECEDE D'UN BERCEAU PLEIN CINTRE, AVEC CHAPITEAUX SOMMAIREMENT SCULPTES, BRAS VOUTES D'OGIVES RETOMBANT SUR DES CULOTS SCULPTES (AU NORD), BAIES A REMPLAGES FLAMBOYANTS (BRAS NORD)

DOCUMENTATION

Archives

A.D. Marne : C 1863, 1 L 1322, 1 L 1325, 2 O 399, 2 V 1, 37 V 1

Bibliographie

HOUILLET, *Etat ecclésiastique et civil...*, p. 126-127

A.D. Marne, série C

Intendance de Champagne : Affaires ecclésiastiques, églises et presbytères

C 1863 LE BAIZIL

Lettre à Monsieur le grand maître des Eaux et Forêts du département de Paris et Ile de France

Observations faites par la communauté du Bézil sur les ouvrages pour elle exécutés d'après le devis dressé par le sieur Chaillou le 3 avril 1771 et l'adjudication (1532 livres) passée le 4 novembre de la même année en la maîtrise de Crécy par Jean-Baptiste Philippon entrepreneur de bâtiments.

extraits des articles du devis qui ont mérité vérification	résultats de la vérification des articles ci-contre
--	---

A l'église

il est dit que le lambris de la nef dont il y a un tiers ou environ de mauvais sera réparé	a été effectivement réparé mais quelques planches s'en détachent déjà ce qui prouve qu'il y a eu malfaçon
--	---

Chapelle Saint-Eloi

dans le bas-côté a droite sera démoli et refait 5 toises carrées...et que dans ladite partie la vitrail sera refait en pierre de châlons, les panneaux de verre seront posés avec des verges de fer	n'a été fait que 3 toises carrées...vitrail reconstruit avec les anciennes pierres...panneaux mal attachés...une partie se détache déjà
---	---

Au devant du portail

qu'il y ait une marche à monter pour entrer dedans ladite église	au lieu d'une marche pour monter dans l'église, on en descend une
--	---

Porte de l'église

	mal emboîtée et mal travaillée
--	--------------------------------

Couverture

	cet ouvrage a été mal fait
--	----------------------------

Murs du cimetière

Pont

A.D. Marne, série 2 O

églises

2 O 399 LE BAIZIL

1825 réparations

1859 (adjudication du 2 avril)
démolition de l'ancienne église (comme sur devis) 487,50
 Autel : construit en pierre de Reffroy 632,00
 Cuve baptismale (avec tous ses accessoires) en pierre de Reffroy 157,37
 2 bénitiers 100,00
 etc...

total 30238,47
 à déduire 1924,36

(dont 1212,98 de pierre de
 taille et meulières provenant de
 la démolition)

reste dû 28314,11

1860 p.v. de réception

1860 acquisition de mobilier pour l'église

Pavés

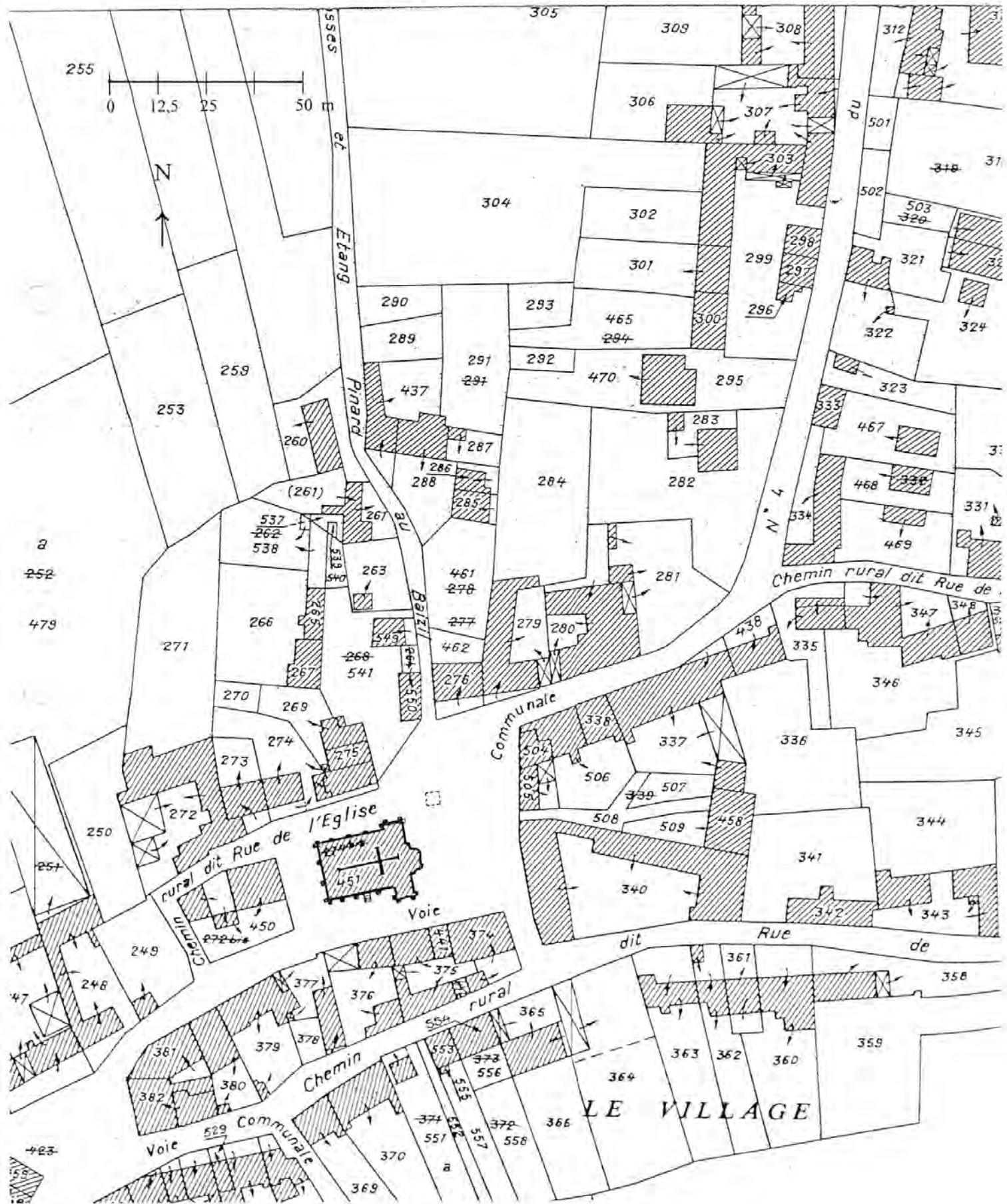
Fontaine

<p>La fontaine Sainte-Claire et l'abreuvoir seront fait conformément au plan et les murs qui soutiendront les terres auront 3 pieds d'épaisseur en pierre de meulière</p>	<p>la fontaine n'est pas conforme au plan ni placée à l'endroit où elle doit être, et l'entrepreneur ayant arrêté les eaux par une [...] les a obligé à refluer dans l'église de même qu'elles détrempe journallement la terre qui est sous les pavés tant du chœur que de la nef et le fait enfoncer de telle sorte qu'il est dangereux de marcher dans l'église. Cette dégradation ne peut être que préjudiciable aux murs de l'église</p>
<p>Plus ledit lavoir et abreuvoir sera remonté le plus qu'il sera possible en suivant la source de l'eau et pavé avec meulière sur forme de sable</p>	<p>le lavoir n'a pas été exécuté</p>

TABLE DES ILLUSTRATIONS

Des.	Plan-masse et de situation : plan cadastral, section B2	
Doc. 1	Vue d'ensemble vers 1900	91511156Z
Doc. 2	Façade antérieure	91511163X
Doc. 3	Le clocher	915101164X
Doc. 4	Façade latérale droite, vue d'ensemble	91511165X
Fig. 1	Ensemble vu depuis le sud-ouest	95510105P
Fig. 2	Ensemble vu depuis le nord-est	95510106P
Fig. 3	Intérieur : la nef et le chœur vus depuis l'entrée	95510929X
Fig. 4	Intérieur : le bas-côté nord vu depuis l'ouest	95510928X
Fig. 5	Intérieur : lambris de couverture de la nef	95510917X
Fig. 6	Intérieur : chapiteau supportant une retombée de l'arc triomphal (1)	95510920X
Fig. 7	Intérieur : chapiteau supportant une retombée de l'arc triomphal (2)	95510919X
Fig. 8	Intérieur : l'abside vue depuis l'entrée du chœur	95510927X
Fig. 9	Intérieur : chapelle latérale nord du chœur	95510925X
Fig. 10	Intérieur, chapelle latérale nord du chœur : culot supportant une retombée du voûtement	95510922X
Fig. 11	Intérieur : chapelle latérale sud du chœur	95510926X
Fig. 12	Intérieur, chapelle latérale sud du chœur : culot supportant une retombée du voûtement (1)	95510923X
Fig. 13	Intérieur, chapelle latérale sud du chœur : culot supportant une retombée du voûtement (2)	95510921X

Des. Plan-masse et de situation
Section B2, plan révisé pour 1933, édition à jour pour 1988



Doc. 1 Vue d'ensemble vers 1900
(A.D.Marne, série Fi)

Repr. Inv. J.Philippot
91 51 01156





Doc. 3 Le clocher
(A.D.Marne, série Fi)

Repr.Inv J.Philippot
91 51 01164 X



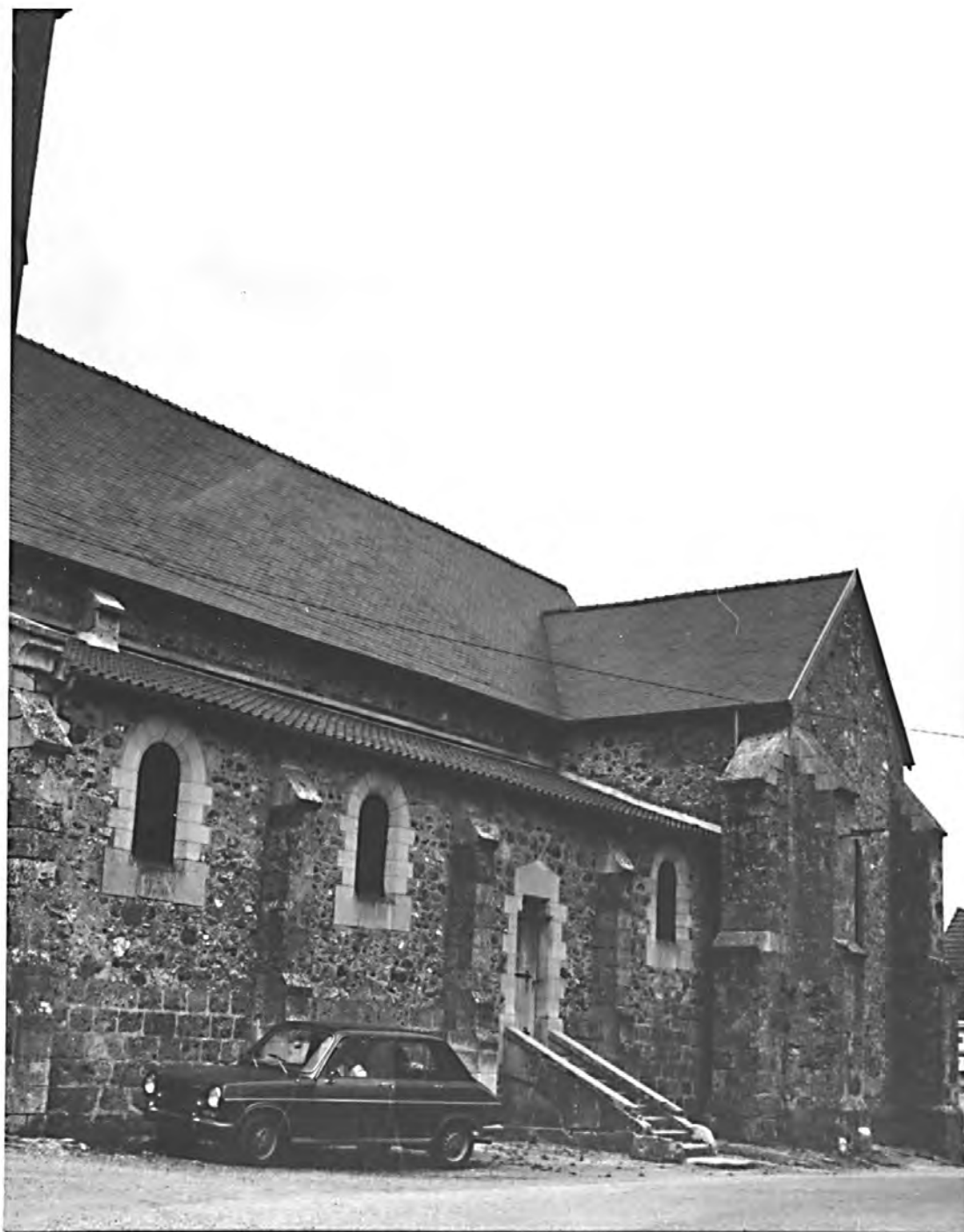


Fig. 1 Ensemble vu depuis le sud-ouest

Phot.Inv. J.Philippot
95 51 105 P



Fig. 2 Ensemble vu depuis le nord-est

Phot. Inv. J. Philippot
95 51 106 P



Fig. 3 Intérieur : la nef et le choeur vus depuis l'entrée

Phot.Inv. J.Philippot
95 51 929 X



Fig. 4 Intérieur : le bas-côté nord vu depuis l'ouest

Phot.Inv. J.Philippot
95 51 928 X



Fig. 5 Intérieur : lambris de couverture de la nef

Phot.Inv. J.Philippot
95 51 917 X

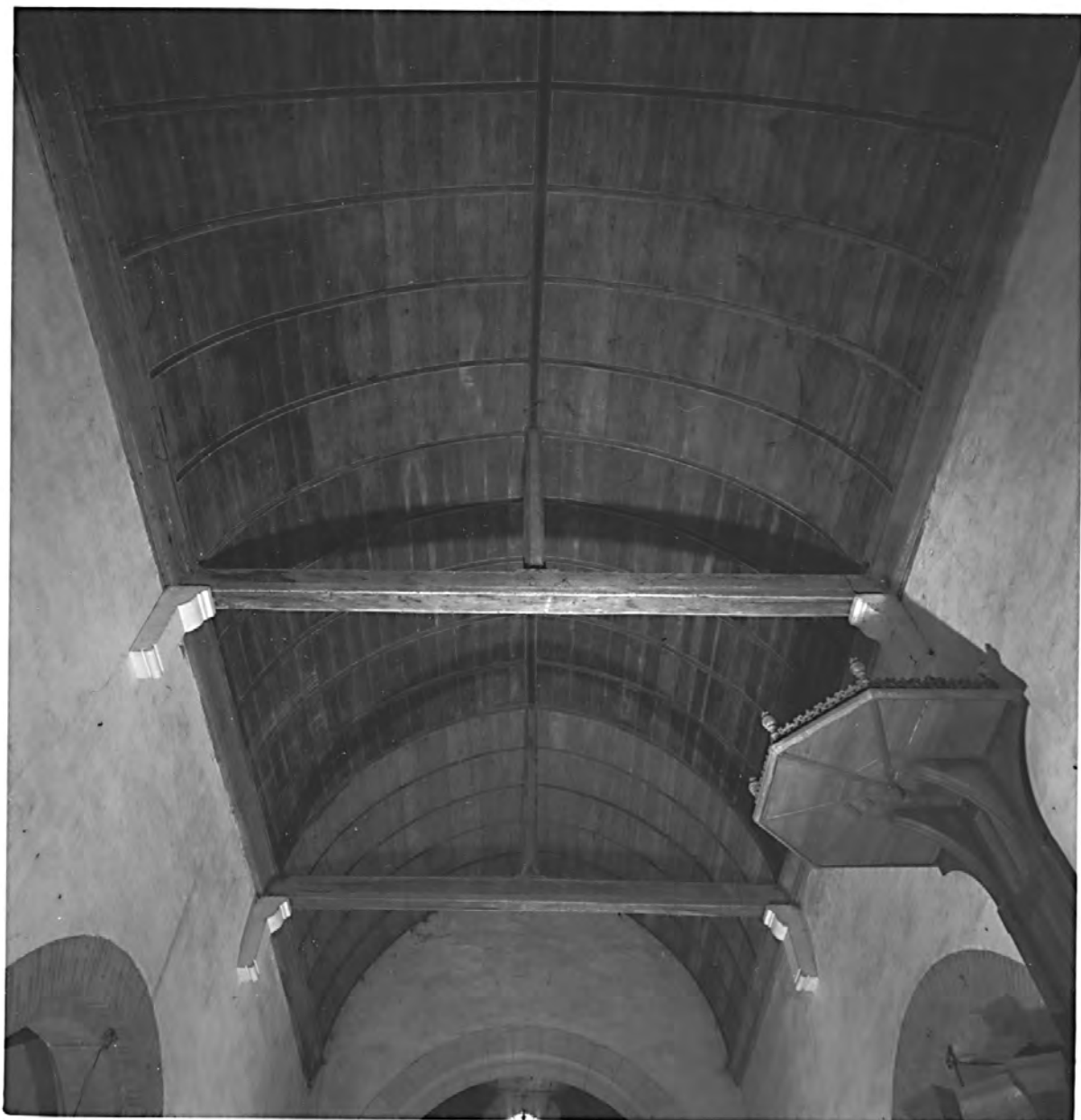


Fig. 6 Intérieur : chapiteau supportant une retombée de l'arc triomphal (1)

Phot.Inv. J.Philippot
95 51 920 X



Fig. 7 Intérieur : chapiteau supportant une retombée de l'arc triomphal (2)

Phot. Inv. J. Philippot
95 51 919 X



Fig. 8 Intérieur : l'abside vue depuis l'entrée du chœur

Phot.Inv. J.Philippot
95 51 927 X



Fig. 9 Intérieur : chapelle latérale nord du choeur

Phot.Inv. J.Philippot
95 51 925 X



Fig. 10 Intérieur, chapelle latérale nord du choeur : culot supportant une retombée du voûtement

Phot.Inv. J.Philippot
95 51 922 X



Fig. 11 Intérieur : chapelle latérale sud du chœur

Phot. Inv. J. Philippot
95 51 926 X



Fig. 12 Intérieur, chapelle latérale sud du choeur : culot supportant une retombée du voûtement (1)

Phot.Inv. J.Philippot
95 51 923 X



Fig. 13 Intérieur, chapelle latérale sud du choeur : culot supportant une retombée du voûtement (2)

Phot.Inv. J.Philippot
95 51 921 X

